

目 次

お知らせ

- 1 原材料価格高騰対応等緊急保証制度について
- 2 セーフティネット保証に係る特定中小企業者認定要件について
- 3 経済対策特別資金保証制度について
- 4 経営承継関連保証制度について
- 5 一括支払契約保証制度について
- 6 予約保証制度について
- 7 年末に向けた保証申込の取扱いについて
- 8 創立60周年記念事業の開催について
- 9 不動産競売物件情報

今月の保証状況（平成20年10月）

統計資料

- 1 事業概況
- 2 保証状況
 - 金融機関別保証状況
 - 市町村別保証状況
 - 保証種類別保証状況
 - 業種別保証状況
 - 金額別保証状況
 - 期間別保証状況
 - 資金使途別保証状況
 - 新規・継続別保証状況
 - 担保・無担保別保証状況
 - 事故原因別代位弁済状況

【相談窓口のご案内】

保証月報は、毎月1回発行しております。
ご意見等は企画調整課までお寄せください。

月報をご覧くださいにあたってのおことわり

四捨五入のため個々の金額の合計が、合計の金額と一致しない
場合があります。

構成比の数字は、小数第二位を四捨五入したものです。このため、
個々の構成比の合計が、100%とならない場合があります。

<表紙の写真>

蒲生の大楠

(写真協力: 鹿児島県観光連盟)

原材料価格高騰対応等緊急保証制度について

原材料価格や仕入価格の高騰により、売上の減少や収益が圧迫される中小企業者の資金繰りを支援するため、「原材料価格高騰対応等緊急保証制度」を創設しましたので、お知らせいたします。

【制度概要】

| | |
|-----------|---|
| 制 度 名 | 原材料価格高騰対応等緊急保証制度（略称：全国緊急） |
| 対 象 者 | 原油・原材料価格や仕入価格高騰の影響を強く受けている618業種（ 1 ）に属する事業を行い、市町村の認定（ 5号 ）を受けた中小企業者 |
| 保 証 限 度 額 | 2億8,000万円（組合4億8,000万円） 既存のセーフティネット保証（ 2 ）の残高を含んだ合計額が「2億8,000万円」の範囲内でのご利用となります。 |
| 保 証 割 合 | 100%（全部保証） |
| 貸 付 形 式 | 手形貸付，証書貸付 |
| 保 証 期 間 | 10年以内（据置期間1年以内を含む） |
| 返 済 方 法 | 原則として均等分割返済 |
| 保 証 人 | 法人代表者以外，原則として不要 |
| 担 保 | 必要に応じて徴求 |
| 貸 付 利 率 | 金融機関所定の利率 |
| 保 証 料 率 | 年0.8% |
| 必 要 書 類 | 通常の申込書類のほか，市町村が発行する「認定書5号」 |
| 取 扱 期 間 | 平成20年10月31日～平成22年3月31日 |

（ 1 ）指定されている618業種については、『お知らせ2』に掲載しております。

（ 2 ）セーフティネット保証とは、経営安定関連保証【協会制度】，原材料価格高騰対応等緊急保証【協会制度】，緊急経営対策資金【県制度】，経済対策特別資金【県制度】，経営安定化資金【鹿児島市制度】のことをいいます。

【対象となる中小企業者】

次の1～3のいずれかに該当し，市町村の認定を受けた中小企業者

- 1 指定業種に属する事業を行っており，最近3か月間の平均売上高等が前年同期比マイナス3%以上の中小企業者
- 2 指定業種に属する事業を行っており，製品等原価のうち20%以上を占める原油等の仕入価格が上昇しているにもかかわらず，製品等価格に転嫁できていない中小企業者
- 3 指定業種に属する事業を行っており，最近3か月間（算出困難な場合は直近決算期）の売上総利益率又は平均営業利益率が前年同期比マイナス3%以上の中小企業者

認定の手続きは，市町村窓口となります。

（法人の場合は本店登記地，個人の場合は事業所所在地の市町村）

【お問い合わせ】 保証部 099-223-0271

セーフティネット保証に係る特定中小企業者認定要件について

セーフティネット保証【経営安定関連保証【協会制度】原材料価格高騰対応等緊急保証【協会制度】緊急経営対策資金【県制度】経済対策特別資金【県制度】経営安定化資金【鹿児島市制度】】に係る中小企業信用保険法第2条第4項第5号に規定する「業種」が、下表のとおり、618業種指定されております。

(指定期間:平成20年10月31日～平成22年3月31日)
区分欄に 印が付された業種については、平成20年11月14日からの指定となります。

産業分類番号は、日本産業分類(平成14年3月改訂)の分類番号を記載しています。

| 区分 | 通番 | 産業分類番号(参考) | | 指 定 業 種 |
|----|----|------------|----|----------------------------------|
| | | 旧分類 | | |
| | | 全部 | 一部 | |
| | 1 | 0221 | | 素材生産業 |
| | 2 | 0242 | | 素材生産サービス業 |
| | 3 | 0541 | | 花こう岩・同類似岩石採石業 |
| | 4 | 0542 | | 石英粗面岩・同類似岩石採石業 |
| | 5 | 0543 | | 安山岩・同類似岩石採石業 |
| | 6 | 0544 | | 大理石採石業 |
| | 7 | 0545 | | ぎょう灰岩採石業 |
| | 8 | 0546 | | 砂岩採石業 |
| | 9 | 0547 | | 粘板岩採石業 |
| | 10 | 0548 | | 砂・砂利・玉石採取業 |
| | 11 | 0549 | | その他の採石業,砂・砂利・玉石採取業 |
| | 12 | 0611 | | 一般土木建築工事業 |
| | 13 | 0621 | | 土木工事業(造園工事業,しゅんせつ工事業及び舗装工事業を除く。) |
| | 14 | 0622 | | 造園工事業 |
| | 15 | 0623 | | しゅんせつ工事業 |
| | 16 | 0631 | | 舗装工事業 |
| | 17 | 0641 | | 建築工事業(木造建築工事業を除く。) |
| | 18 | 0651 | | 木造建築工事業 |
| | 19 | 0661 | | 建築リフォーム工事業 |
| | 20 | 0711 | | 大工工事業(型枠大工工事業を除く。) |
| | 21 | 0712 | | 型枠大工工事業 |
| | 22 | 0721 | | とび工事業 |
| | 23 | 0722 | | 土工・コンクリート工事業 |
| | 24 | 0723 | | 特殊コンクリート工事業 |
| | 25 | 0731 | | 鉄骨工事業 |
| | 26 | 0732 | | 鉄筋工事業 |
| | 27 | 0741 | | 石工工事業 |
| | 28 | 0742 | | れんが工事業 |
| | 29 | 0743 | | タイル工事業 |
| | 30 | 0744 | | コンクリートブロック工事業 |
| | 31 | 0751 | | 左官工事業 |
| | 32 | 0761 | | 金属製屋根工事業 |
| | 33 | 0762 | | 板金工事業 |
| | 34 | 0763 | | 建築金物工事業 |
| | 35 | 0771 | | 塗装工事業(道路標示・区画線工事業を除く。) |
| | 36 | 0772 | | 道路標示・区画線工事業 |
| | 37 | 0781 | | 床工事業 |
| | 38 | 0782 | | 内装工事業 |
| | 39 | 0791 | | ガラス工事業 |
| | 40 | 0792 | | 金属製建具工事業 |
| | 41 | 0793 | | 木製建具工事業 |
| | 42 | 0794 | | 屋根工事業(金属製屋根工事業を除く。) |
| | 43 | 0795 | | 防水工事業 |
| | 44 | 0796 | | はつり・解体工事業 |
| | 45 | 0799 | | 他に分類されない職別工事業 |
| | 46 | 0811 | | 一般電気工事業 |
| | 47 | 0812 | | 電気配線工事業 |
| | 48 | 0821 | | 電気通信工事業(有線テレビジョン放送設備設置工事業を除く。) |
| | 49 | 0822 | | 有線テレビジョン放送設備設置工事業 |
| | 50 | 0823 | | 信号装置工事業 |
| | 51 | 0831 | | 一般管工事業 |
| | 52 | 0832 | | 冷暖房設備工事業 |
| | 53 | 0833 | | 給排水・衛生設備工事業 |
| | 54 | 0839 | | その他の管工事業 |
| | 55 | 0841 | | 機械器具設置工事業(昇降設備工事業を除く。) |
| | 56 | 0842 | | 昇降設備工事業 |
| | 57 | 0891 | | 築炉工事業 |
| | 58 | 0892 | | 熱絶縁工事業 |
| | 59 | 0893 | | 道路標識設置工事業 |
| | 60 | 0894 | | さく井工事業 |
| | 61 | 0911 | | 肉製品製造業 |
| | 62 | 0912 | | 乳製品製造業 |
| | 63 | 0919 | | その他の畜産食料品製造業 |
| | 64 | 0921 | | 水産缶詰・瓶詰製造業 |

| 区分 | 通番 | 産業分類番号(参考) | | 指 定 業 種 |
|----|-----|------------|------|--------------------------------|
| | | 旧分類 | | |
| | | 全部 | 一部 | |
| | 65 | 0922 | | 海藻加工業 |
| | 66 | 0923 | | 水産練製品製造業 |
| | 67 | 0924 | | 塩干・塩蔵品製造業 |
| | 68 | 0925 | | 冷凍水産物製造業 |
| | 69 | 0926 | | 冷凍水産食品製造業 |
| | 70 | 0929 | | その他の水産食料品製造業 |
| | 71 | 0931 | | 野菜缶詰・果実缶詰・農産保存食料品製造業(野菜漬物を除く。) |
| | 72 | 0932 | | 野菜漬物製造業(缶詰,瓶詰,つぼ詰を除く。) |
| | 73 | 0941 | | 味そ製造業 |
| | 74 | 0942 | | しょう油・食用アミノ酸製造業 |
| | 75 | 0949 | | その他の調味料製造業 |
| | 76 | 0961 | | 精米業 |
| | 77 | 0962 | | 精麦業 |
| | 78 | 0963 | | 小麦粉製造業 |
| | 79 | 0969 | | その他の精穀・製粉業 |
| | 80 | 0971 | | パン製造業 |
| | 81 | 0972 | | 生菓子製造業 |
| | 82 | 0973 | | ビスケット類・干菓子製造業 |
| | 83 | 0974 | | 米菓製造業 |
| | 84 | 0979 | | その他のパン・菓子製造業 |
| | 85 | 0981 | | 植物油脂製造業 |
| | 86 | 0982 | | 動物油脂製造業 |
| | 87 | 0983 | | 食用油脂加工業 |
| | 88 | 0991 | | でんぷん製造業 |
| | 89 | 0992 | | めん類製造業 |
| | 90 | 0993 | | 豆腐・油揚げ製造業 |
| | 91 | 0994 | | あん類製造業 |
| | 92 | 0995 | | 冷凍調理食品製造業 |
| | 93 | 0996 | | そう菜製造業 |
| | 94 | 0999 | | 他に分類されない食料品製造業 |
| | 95 | 1023 | | 清酒製造業 |
| | 96 | | 1024 | 蒸留酒・混成酒製造業(単式蒸留しょうちゅう製造業に限る。) |
| | 97 | 1031 | | 製茶業 |
| | 98 | 1121 | | 綿紡績業 |
| | 99 | 1122 | | 化学繊維紡績業 |
| | 100 | 1131 | | ねん糸製造業(かさ高加工系製造業を除く。) |
| | 101 | 1132 | | かさ高加工系製造業 |
| | 102 | 1141 | | 綿・スフ織物業 |
| | 103 | 1142 | | 絹・人絹織物業 |
| | 104 | 1143 | | 毛織物業 |
| | 105 | 1144 | | 麻織物業 |
| | 106 | 1149 | | その他の織物業 |
| | 107 | 1151 | | 丸編ニット生地製造業 |
| | 108 | 1152 | | たて編ニット生地製造業 |
| | 109 | 1153 | | 横編ニット生地製造業 |
| | 110 | 1161 | | 綿・スフ・麻織物機械染色業 |
| | 111 | 1162 | | 絹・人絹織物機械染色業 |
| | 112 | 1163 | | 毛織物機械染色整理業 |
| | 113 | 1164 | | 織物整理業 |
| | 114 | 1165 | | 織物手加工染色整理業 |
| | 115 | 1166 | | 綿状繊維・糸染色整理業 |
| | 116 | 1167 | | ニット・レース染色整理業 |
| | 117 | 1168 | | 繊維雑品染色整理業 |
| | 118 | 1171 | | 網製造業 |
| | 119 | 1172 | | 漁網製造業 |
| | 120 | 1179 | | その他の網地製造業 |
| | 121 | 1182 | | 編レース製造業 |
| | 122 | 1184 | | 組ひも製造業 |
| | 123 | 1185 | | 細幅織物業 |
| | 124 | 1191 | | 整毛業 |
| | 125 | 1194 | | じゅうたん・その他の繊維製床敷物製造業 |
| | 126 | 1199 | | 他に分類されない繊維工業 |
| | 127 | 1211 | | 成人男子・少年服製造業 |
| | 128 | 1212 | | 成人女子・少女服製造業 |
| | 129 | 1213 | | 乳幼児服製造業 |
| | 130 | 1214 | | シャツ製造業(下着を除く。) |
| | 131 | 1215 | | 事務用・作業用・衛生用・スポーツ用衣服製造業 |
| | 132 | 1216 | | 学校服製造業 |
| | 133 | 1221 | | ニット製外衣(アウターシャツ類,セーター類などを除く。) |
| | 134 | 1222 | | ニット製アウターシャツ類製造業 |
| | 135 | 1223 | | セーター類製造業 |
| | 136 | 1229 | | その他のニット製外衣・シャツ製造業 |
| | 137 | 1231 | | 織物製下着製造業 |
| | 138 | 1232 | | ニット製下着製造業 |
| | 139 | 1233 | | 織物製寝着類製造業 |
| | 140 | 1234 | | ニット製寝着類製造業 |
| | 141 | 1235 | | 補整着製造業 |
| | 142 | 1241 | | 和装製品製造業 |

| 区分 | 通番 | 産業分類番号(参考) | | 指 定 業 種 |
|----|-----|------------|------|---|
| | | 旧分類 | | |
| | | 全部 | 一部 | |
| | 143 | | 1242 | 足袋製造業(和装製品に限る。) |
| | 144 | 1251 | | ネクタイ製造業 |
| | 145 | 1252 | | スカーフ・マフラー製造業 |
| | 146 | 1253 | | ハンカチーフ製造業 |
| | 147 | 1254 | | 靴下製造業 |
| | 148 | 1255 | | 手袋製造業 |
| | 149 | 1256 | | 帽子製造業(帽体を含む。) |
| | 150 | 1257 | | 毛皮製衣服・身の回り品製造業 |
| | 151 | | 1259 | 他に分類されない衣服・繊維製身の回り品製造業(繊維製草履・同附属品製造業に限る。) |
| | 152 | 1291 | | 寝具製造業 |
| | 153 | 1292 | | 毛布製造業 |
| | 154 | 1293 | | 帆布製品製造業 |
| | 155 | 1294 | | 繊維製袋製造業 |
| | 156 | 1295 | | 刺しゅう業 |
| | 157 | 1296 | | タオル製造業 |
| | 158 | 1299 | | 他に分類されない繊維製品製造業 |
| | 159 | 1311 | | 一般製材業 |
| | 160 | 1312 | | 単板(ベニヤ板)製造業 |
| | 161 | 1313 | | 床板製造業 |
| | 162 | 1314 | | 木材チップ製造業 |
| | 163 | 1321 | | 造作材製造業(建具を除く。) |
| | 164 | 1322 | | 合板製造業 |
| | 165 | 1323 | | 集成材製造業 |
| | 166 | 1324 | | 建築用木製組立材料製造業 |
| | 167 | 1325 | | パーティクルボード製造業 |
| | 168 | 1326 | | 銘板・銘木製造業 |
| | 169 | 1391 | | 木材薬品処理業 |
| | 170 | 1411 | | 木製家具製造業(漆塗りを除く。) |
| | 171 | 1412 | | 金属製家具製造業 |
| | 172 | 1413 | | マットレス・組スプリング製造業 |
| | 173 | 1421 | | 宗教用具製造業 |
| | 174 | 1431 | | 建具製造業 |
| | 175 | 1491 | | 事務所用・店舗用装備品製造業 |
| | 176 | 1493 | | 日本びょうぶ・衣こう・すだれ製造業 |
| | 177 | 1494 | | 鏡縁・額縁製造業 |
| | 178 | 1499 | | 他に分類されない家具・装備品製造業 |
| | 179 | 1523 | | 機械すき和紙製造業 |
| | 180 | 1524 | | 手すき和紙製造業 |
| | 181 | 1533 | | 壁紙・ふすま紙製造業 |
| | 182 | 1541 | | 事務用紙製品製造業 |
| | 183 | 1542 | | 学用紙製品製造業 |
| | 184 | 1543 | | 日用紙製品製造業 |
| | 185 | 1549 | | その他の紙製品製造業 |
| | 186 | 1551 | | 重包装紙袋製造業 |
| | 187 | 1552 | | 角底紙袋製造業 |
| | 188 | 1553 | | 段ボール箱製造業 |
| | 189 | 1554 | | 紙器製造業 |
| | 190 | 1592 | | 繊維板製造業 |
| | 191 | 1593 | | 紙製衛生材料製造業 |
| | 192 | 1599 | | 他に分類されないパルプ・紙・紙加工品製造業 |
| | 193 | 1611 | | 印刷業 |
| | 194 | 1621 | | 製版業 |
| | 195 | 1631 | | 製本業 |
| | 196 | 1632 | | 印刷物加工業 |
| | 197 | 1691 | | 印刷関連サービス業 |
| | 198 | 1711 | | 窒素質・りん酸質肥料製造業 |
| | 199 | 1712 | | 複合肥料製造業 |
| | 200 | 1719 | | その他の化学肥料製造業 |
| | 201 | 1721 | | ソーダ工業 |
| | 202 | 1722 | | 無機顔料製造業 |
| | 203 | 1723 | | 圧縮ガス・液化ガス製造業 |
| | 204 | 1729 | | その他の無機化学工業製品製造業 |
| | 205 | 1731 | | 石油化学系基礎製品製造業(一貫して生産される誘導品を含む。) |
| | 206 | 1732 | | 脂肪族系中間物製造業(脂肪族系溶剤を含む。) |
| | 207 | 1733 | | 発酵工業 |
| | 208 | 1734 | | 環式中間物・合成染料・有機顔料製造業 |
| | 209 | 1735 | | プラスチック製造業 |
| | 210 | 1736 | | 合成ゴム製造業 |
| | 211 | 1739 | | その他の有機化学工業製品製造業 |
| | 212 | 1741 | | レーヨン・アセテート製造業 |
| | 213 | 1742 | | 合成繊維製造業 |
| | 214 | 1751 | | 脂肪酸・硬化油・グリセリン製造業 |
| | 215 | 1752 | | 石けん・合成洗剤製造業 |
| | 216 | 1753 | | 界面活性剤製造業(石けん, 合成洗剤を除く。) |
| | 217 | 1754 | | 塗料製造業 |
| | 218 | 1755 | | 印刷インキ製造業 |
| | 219 | 1756 | | 洗淨剤・磨用剤製造業 |
| | 220 | 1757 | | ろうそく製造業 |

| 区分 | 通番 | 産業分類番号(参考) | | 指 定 業 種 |
|----|-----|------------|----|------------------------------|
| | | 旧分類 | | |
| | | 全部 | 一部 | |
| | 221 | 1771 | | 仕上用・皮膚用化粧品製造業(香水、オーデコロンを含む。) |
| | 222 | 1772 | | 頭髪用化粧品製造業 |
| | 223 | 1779 | | その他の化粧品・歯磨・化粧品調整品製造業 |
| | 224 | 1791 | | 火薬類製造業 |
| | 225 | 1792 | | 農薬製造業 |
| | 226 | 1793 | | 香料製造業 |
| | 227 | 1794 | | ゼラチン・接着剤製造業 |
| | 228 | 1795 | | 写真感光材料製造業 |
| | 229 | 1796 | | 天然樹脂製品・木材化学製品製造業 |
| | 230 | 1797 | | 試薬製造業 |
| | 231 | 1799 | | 他に分類されない化学工業製品製造業 |
| | 232 | 1841 | | 舗装材料製造業 |
| | 233 | 1911 | | プラスチック板・棒製造業 |
| | 234 | 1912 | | プラスチック管製造業 |
| | 235 | 1913 | | プラスチック継手製造業 |
| | 236 | 1914 | | プラスチック異形押出製品製造業 |
| | 237 | 1915 | | プラスチック板・棒・管・継手・異形押出製品加工業 |
| | 238 | 1921 | | プラスチックフィルム製造業 |
| | 239 | 1922 | | プラスチックシート製造業 |
| | 240 | 1923 | | プラスチック床材製造業 |
| | 241 | 1924 | | 合成皮革製造業 |
| | 242 | 1925 | | プラスチックフィルム・シート・床材・合成皮革加工業 |
| | 243 | 1931 | | 工業用プラスチック製品製造業(加工業を除く。) |
| | 244 | 1932 | | 工業用プラスチック製品加工業 |
| | 245 | 1941 | | 軟質プラスチック発泡製品製造業(半硬質性を含む。) |
| | 246 | 1942 | | 硬質プラスチック発泡製品製造業 |
| | 247 | 1943 | | 強化プラスチック製板・棒・管・継手製造業 |
| | 248 | 1944 | | 強化プラスチック製容器・浴槽等製造業 |
| | 249 | 1945 | | 発泡・強化プラスチック製品加工業 |
| | 250 | 1951 | | プラスチック成形材料製造業 |
| | 251 | 1952 | | 廃プラスチック製品製造業 |
| | 252 | 1991 | | プラスチック製日用雑貨・食卓用品製造業 |
| | 253 | 1992 | | プラスチック製容器製造業 |
| | 254 | 1997 | | 他に分類されないプラスチック製品製造業 |
| | 255 | 1998 | | 他に分類されないプラスチック製品加工業 |
| | 256 | 2011 | | 自動車タイヤ・チューブ製造業 |
| | 257 | 2012 | | 自転車タイヤ・チューブ製造業 |
| | 258 | 2021 | | ゴム製履物・同附属品製造業 |
| | 259 | 2022 | | プラスチック製履物・同附属品製造業 |
| | 260 | 2031 | | ゴムベルト製造業 |
| | 261 | 2032 | | ゴムホース製造業 |
| | 262 | 2033 | | 工業用ゴム製品製造業 |
| | 263 | 2091 | | ゴム引布・同製品製造業 |
| | 264 | 2092 | | 医療・衛生用ゴム製品製造業 |
| | 265 | 2093 | | ゴム練生地製造業 |
| | 266 | 2094 | | 更生タイヤ製造業 |
| | 267 | 2095 | | 再生ゴム製造業 |
| | 268 | 2099 | | 他に分類されないゴム製品製造業 |
| | 269 | 2111 | | なめし革製造業 |
| | 270 | 2121 | | 工業用革製品製造業(手袋を除く。) |
| | 271 | 2131 | | 革製履物用材料・同附属品製造業 |
| | 272 | 2141 | | 革製履物製造業 |
| | 273 | 2151 | | 革製手袋製造業 |
| | 274 | 2161 | | かばん製造業 |
| | 275 | 2171 | | 袋物製造業(ハンドバッグを除く。) |
| | 276 | 2172 | | ハンドバッグ製造業 |
| | 277 | 2181 | | 毛皮製造業 |
| | 278 | 2199 | | その他のなめし革製品製造業 |
| | 279 | 2212 | | 板ガラス加工業 |
| | 280 | 2213 | | ガラス製加工素材製造業 |
| | 281 | 2214 | | ガラス容器製造業 |
| | 282 | 2215 | | 理化学用・医療用ガラス器具製造業 |
| | 283 | 2216 | | 卓上用・ちゅう房用ガラス器具製造業 |
| | 284 | 2217 | | ガラス繊維・同製品製造業 |
| | 285 | 2219 | | その他のガラス・同製品製造業 |
| | 286 | 2221 | | セメント製造業 |
| | 287 | 2222 | | 生コンクリート製造業 |
| | 288 | 2223 | | コンクリート製品製造業 |
| | 289 | 2229 | | その他のセメント製品製造業 |
| | 290 | 2231 | | 粘土かわら製造業 |
| | 291 | 2232 | | 普通れんが製造業 |
| | 292 | 2233 | | 陶管製造業 |
| | 293 | 2239 | | その他の建設用粘土製品製造業 |
| | 294 | 2241 | | 衛生陶器製造業 |
| | 295 | 2242 | | 食卓用・ちゅう房用陶磁器製造業 |
| | 296 | 2243 | | 陶磁器製置物製造業 |
| | 297 | 2244 | | 電気用陶磁器製造業 |
| | 298 | 2245 | | 理化学用・工業用陶磁器製造業 |

| 区分 | 通番 | 産業分類番号(参考) | | 指 定 業 種 |
|----|-----|------------|----|--|
| | | 旧分類 | | |
| | | 全部 | 一部 | |
| | 299 | 2246 | | 陶磁器製タイル製造業 |
| | 300 | 2247 | | 陶磁器絵付業 |
| | 301 | 2248 | | 陶磁器用はい(坏)土製造業 |
| | 302 | 2249 | | その他の陶磁器・同関連製品製造業 |
| | 303 | 2251 | | 耐火れんが製造業 |
| | 304 | 2252 | | 不定形耐火物製造業 |
| | 305 | 2259 | | その他の耐火物製造業 |
| | 306 | 2261 | | 炭素質電極製造業 |
| | 307 | 2262 | | 炭素繊維製造業 |
| | 308 | 2269 | | その他の炭素・黒鉛製品製造業 |
| | 309 | 2271 | | 研磨材製造業 |
| | 310 | 2272 | | 研削と石製造業 |
| | 311 | 2273 | | 研磨布紙製造業 |
| | 312 | 2279 | | その他の研磨材・同製品製造業 |
| | 313 | 2281 | | 砕石製造業 |
| | 314 | 2282 | | 人工骨材製造業 |
| | 315 | 2283 | | 石工品製造業 |
| | 316 | 2284 | | けいそう土・同製品製造業 |
| | 317 | 2285 | | 鉱物・土石粉碎等処理業 |
| | 318 | 2291 | | ほろろ鉄器製造業 |
| | 319 | 2292 | | 七宝製品製造業 |
| | 320 | 2293 | | 人造宝石製造業 |
| | 321 | 2296 | | 石こう(膏)製品製造業 |
| | 322 | 2297 | | 石灰製造業 |
| | 323 | 2298 | | 鋳型製造業(中子を含む。) |
| | 324 | 2299 | | 他に分類されない窯業・土石製品製造業 |
| | 325 | 2351 | | 鋳鉄鋳物製造業(鋳鉄管,可鍛鋳鉄を除く。) |
| | 326 | 2352 | | 可鍛鋳鉄製造業 |
| | 327 | 2353 | | 鋳鋼製造業 |
| | 328 | 2354 | | 鍛工品製造業 |
| | 329 | 2391 | | 鉄鋼シャースリット業 |
| | 330 | 2393 | | 鋳鉄管製造業 |
| | 331 | 2423 | | アルミニウム第2次製錬・精製業(アルミニウム合金製造業を含む。) |
| | 332 | 2431 | | 伸銅品製造業 |
| | 333 | 2432 | | アルミニウム・同合金圧延業(抽伸,押出しを含む。) |
| | 334 | 2441 | | 電線・ケーブル製造業(光ファイバケーブルを除く。) |
| | 335 | 2451 | | 銅・同合金鋳物製造業(ダイカストを除く。) |
| | 336 | 2452 | | 非鉄金属鋳物製造業(銅・同合金鋳物及びダイカストを除く。) |
| | 337 | 2453 | | アルミニウム・同合金ダイカスト製造業 |
| | 338 | 2454 | | 非鉄金属ダイカスト製造業(アルミニウム・同合金ダイカストを除く。) |
| | 339 | 2455 | | 非鉄金属鍛造品製造業 |
| | 340 | 2511 | | ブリキ缶・その他のめっき板等製品製造業 |
| | 341 | 2521 | | 洋食器製造業 |
| | 342 | 2522 | | 機械刃物製造業 |
| | 343 | 2523 | | 利器工器具・手道具製造業(やすり,のこぎり,食卓用刃物を除く。) |
| | 344 | 2524 | | 作業工具製造業(やすりを除く。) |
| | 345 | 2525 | | やすり製造業 |
| | 346 | 2526 | | 手引のこぎり・のこ刃製造業 |
| | 347 | 2527 | | 農業用器具製造業(農業用機械を除く。) |
| | 348 | 2529 | | その他の金物類製造業 |
| | 349 | 2531 | | 配管工事用附属品製造業(バルブ,コックを除く。) |
| | 350 | 2532 | | ガス機器・石油機器製造業 |
| | 351 | 2533 | | 温風・温水暖房装置製造業 |
| | 352 | 2539 | | その他の暖房・調理装置製造業(電気機械器具,ガス機器,石油機器を除く。) |
| | 353 | 2541 | | 建設用金属製品製造業 |
| | 354 | 2542 | | 建築用金属製品製造業(建築用金物を除く。) |
| | 355 | 2543 | | 製缶板金業 |
| | 356 | 2551 | | アルミニウム・同合金プレス製品製造業 |
| | 357 | 2552 | | 金属プレス製品製造業(アルミニウム・同合金を除く。) |
| | 358 | 2553 | | 粉末や金製品製造業 |
| | 359 | 2561 | | 金属製品塗装業 |
| | 360 | 2562 | | 溶融めっき業(表面処理鋼材製造業を除く。) |
| | 361 | 2563 | | 金属彫刻業 |
| | 362 | 2564 | | 電気めっき業(表面処理鋼材製造業を除く。) |
| | 363 | 2565 | | 金属熱処理業 |
| | 364 | 2569 | | その他の金属表面処理業 |
| | 365 | 2581 | | ボルト・ナット・リベット・小ねじ・木ねじ等製造業 |
| | 366 | 2592 | | 金属製スプリング製造業 |
| | 367 | 2599 | | 他に分類されない金属製品製造業 |
| | 368 | 2631 | | 建設機械・鉱山機械製造業 |
| | 369 | 2641 | | 金属工作機械製造業 |
| | 370 | 2642 | | 金属加工機械製造業(金属工作機械を除く。) |
| | 371 | 2643 | | 金属工作機械用・金属加工機械用部分品・附属品製造業(機械工具,金型を除く。) |
| | 372 | 2644 | | 機械工具製造業(粉末や金業を除く。) |
| | 373 | 2651 | | 化学繊維機械・紡績機械製造業 |
| | 374 | 2652 | | 製織機械・編組機械製造業 |
| | 375 | 2653 | | 染色整理仕上機械製造業 |
| | 376 | 2654 | | 繊維機械部分品・取付具・附属品製造業 |

| 区分 | 通番 | 産業分類番号(参考) | | 指 定 業 種 |
|----|-----|------------|--|---|
| | | 旧分類 | | |
| | | 全部 | 一部 | |
| | 377 | 2655 | | 縫製機械製造業 |
| | 378 | 2661 | | 食品機械・同装置製造業 |
| | 379 | 2662 | | 木材加工機械製造業 |
| | 380 | 2692 | | 弁・同附属品製造業 |
| | 381 | 2693 | | パイプ加工・パイプ附属品加工業 |
| | 382 | 2694 | | 玉軸受・ころ軸受製造業 |
| | 383 | 2695 | | ピストンリング製造業 |
| | 384 | 2696 | | 金型・同部分品・附属品製造業 |
| | 385 | 2697 | | 包装・荷造機械製造業 |
| | 386 | 2699 | | 各種機械・同部分品製造修理業(注文製造・修理) |
| | 387 | 2713 | | 開閉装置・配電盤・電力制御装置製造業 |
| | 388 | | 2722 | レンジフード製造業 |
| | 389 | 3012 | | 自動車車体・附随車製造業 |
| | 390 | 3013 | | 自動車部分品・附属品製造業 |
| | 391 | 3031 | | 船舶製造・修理業 |
| | 392 | 3033 | | 舟艇製造・修理業 |
| | 393 | | 3034,2611,2668,2672,2682,2678,2677,2711,2713,3099,2675,2451,2812,2749,2731,2819,2353,2719,2692,2693,2529,2712,2732,3033,2099,2691,3114,1754,2631,0812,8711 | 船舶用機関(船用内燃機関のうち千馬力以上を除く。)又は船舶用品(ポンプ及び係船・荷役機械を除く。)の製造又は修理業 |
| | 394 | 3051 | | フォークリフトトラック・同部分品・附属品製造業 |
| | 395 | 3091 | | 自転車・同部分品製造業 |
| | 396 | 3111 | | 一般長さ計製造業 |
| | 397 | 3112 | | 体積計製造業 |
| | 398 | 3113 | | はかり製造業 |
| | 399 | 3114 | | 圧力計・流量計・液面計等製造業 |
| | 400 | 3115 | | 精密測定器製造業 |
| | 401 | 3116 | | 分析機器製造業 |
| | 402 | 3117 | | 試験機製造業 |
| | 403 | 3119 | | その他の計量器・測定器・分析機器・試験機製造業 |
| | 404 | 3121 | | 測量機械器具製造業 |
| | 405 | 3141 | | 理化学機械器具製造業 |
| | 406 | 3161 | 1932,2529,2564,2581,2696,5499,2669 | 眼鏡製造業(枠を含む。)-眼鏡部分品製造業(中間加工業及び眼鏡資材卸売業を含む。)(眼鏡機械製造業を含む。) |
| | 407 | | 3161,3211,3219,3229,3241,3251 | ベッ甲製品製造業 |
| | 408 | | 5029,5499 | ベッ甲製品卸売業 |
| | 409 | | 6071,6099 | ベッ甲製品小売業 |
| | 410 | 3211 | | 貴金属・宝石装身具(ジュエリー)製品製造業 |
| | 411 | 3212 | | 貴金属・宝石装身具(ジュエリー)附属品・同材料加工業 |
| | 412 | 3219 | | その他の貴金属製品製造業 |
| | 413 | 3221 | | ピアノ製造業 |
| | 414 | 3222 | | ギター製造業 |
| | 415 | 3229 | | その他の楽器・楽器部品・同材料製造業 |
| | 416 | 3231 | | 娯楽用具・がん具製造業(人形,児童乗物を除く。) |
| | 417 | 3232 | | 人形製造業 |
| | 418 | 3233 | | 児童乗物製造業 |
| | 419 | 3234 | | 運動用具製造業 |
| | 420 | 3241 | | 万年筆・シャープペンシル・ペン先製造業 |
| | 421 | 3242 | | ボールペン・マーキングペン製造業 |
| | 422 | 3243 | | 鉛筆製造業 |
| | 423 | 3244 | | 毛筆・絵画用品製造業(鉛筆を除く。) |
| | 424 | 3249 | | 他に分類されない事務用品製造業 |
| | 425 | 3251 | | 装身具・装飾品製造業(貴金属・宝石製を除く。) |
| | 426 | 3252 | | 造花・装飾用羽毛製造業 |
| | 427 | 3253 | | ボタン製造業 |
| | 428 | 3254 | | 針・ピン・ホック・スナップ・同関連品製造業 |
| | 429 | 3255 | | かつら製造業 |
| | 430 | 3261 | | 漆器製造業 |
| | 431 | 3271 | | 麦わら・パナマ類帽子・わら工品製造業 |
| | 432 | 3272 | | 畳製造業 |
| | 433 | 3273 | | うちわ・扇子・ちょうちん製造業 |
| | 434 | 3274 | | ほうき・ブラシ製造業 |
| | 435 | 3275 | | 傘・同部分品製造業 |
| | 436 | 3276 | | マッチ製造業 |
| | 437 | 3277 | | 喫煙用具製造業(貴金属・宝石製を除く。) |
| | 438 | 3278 | | 魔法瓶製造業 |
| | 439 | 3291 | | 煙火製造業 |
| | 440 | 3412 | | ガス供給所 |
| | 441 | 3911 | | 受託開発ソフトウェア業 |

| 区分 | 通番 | 産業分類番号(参考) | | 指 定 業 種 |
|----|-----|------------|------|---|
| | | 旧分類 | | |
| | | 全部 | 一部 | |
| | 442 | 3912 | | パッケージソフトウェア業 |
| | 443 | 3921 | | 情報処理サービス業 |
| | 444 | 3922 | | 情報提供サービス業 |
| | 445 | 3929 | | その他の情報処理・提供サービス業 |
| | 446 | 4311 | | 一般乗合旅客自動車運送業 |
| | 447 | 4321 | | 一般乗用旅客自動車運送業 |
| | 448 | 4331 | | 一般貸切旅客自動車運送業 |
| | 449 | 4411 | | 一般貨物自動車運送業(特別積合せ貨物運送業を除く。) |
| | 450 | 4412 | | 特別積合せ貨物運送業 |
| | 451 | 4421 | | 特定貨物自動車運送業 |
| | 452 | 4521 | | 沿海旅客海運業 |
| | 453 | 4522 | | 沿海貨物海運業 |
| | 454 | 4531 | | 港湾旅客海運業 |
| | 455 | 4532 | | 河川水運業 |
| | 456 | 4533 | | 湖沼水運業 |
| | 457 | 4611 | | 航空運送業 |
| | 458 | 4711 | | 倉庫業(冷蔵倉庫業を除く。) |
| | 459 | 4721 | | 冷蔵倉庫業 |
| | 460 | 4811 | | 港湾運送業 |
| | 461 | | 4899 | 他に分類されない運輸に附帯するサービス業(添乗サービス業, ツアーオペレーター業に限る。) |
| | 462 | 5011 | | 生糸・繭卸売業 |
| | 463 | 5012 | | 繊維原料卸売業(生糸, 繭を除く。) |
| | 464 | 5013 | | 糸卸売業 |
| | 465 | 5014 | | 織物卸売業(室内装飾繊維品を除く。) |
| | 466 | 5021 | | 男子服卸売業 |
| | 467 | 5022 | | 婦人・子供服卸売業 |
| | 468 | 5023 | | 下着類卸売業 |
| | 469 | 5024 | | 寝具類卸売業 |
| | 470 | 5025 | | 靴卸売業 |
| | 471 | 5026 | | 履物卸売業(靴を除く。) |
| | 472 | 5027 | | かばん・袋物卸売業 |
| | 473 | | 5029 | その他の衣服・身の回り品卸売業(和服卸売業, 和装用下着卸売業, ふろしき卸売業, 足袋卸売業, 組ひも卸売業, ネクタイ卸売業, 毛皮製品卸売業, 和傘卸売業, 洋傘卸売業, 小間物卸売業, うちわ卸売業, 扇子卸売業, ボタン卸売業, ライター卸売業, きせる卸売業, 指輪卸売業(貴金属製を除く。), 装身具卸売業(貴金属製を除く。), かつら卸売業に限る。) |
| | 474 | 5113 | | 野菜卸売業 |
| | 475 | 5114 | | 果実卸売業 |
| | 476 | 5115 | | 食肉卸売業 |
| | 477 | 5116 | | 生鮮魚介卸売業 |
| | 478 | 5119 | | その他の農畜産物・水産物卸売業 |
| | 479 | 5123 | | 酒類卸売業 |
| | 480 | | 5124 | 干しきのご卸売業(乾しいたけに限る。) |
| | 481 | 5126 | | 菓子・パン類卸売業 |
| | 482 | 5127 | | 飲料卸売業(別掲を除く。) |
| | 483 | 5128 | | 茶類卸売業 |
| | 484 | 5129 | | その他の食料・飲料卸売業 |
| | 485 | 5211 | | 木材・竹材卸売業 |
| | 486 | 5212 | | セメント卸売業 |
| | 487 | 5213 | | 板ガラス卸売業 |
| | 488 | 5219 | | その他の建築材料卸売業 |
| | 489 | 5221 | | 塗料卸売業 |
| | 490 | 5222 | | 染料・顔料卸売業 |
| | 491 | 5223 | | 油脂・ろう卸売業 |
| | 492 | 5299 | | その他の化学製品卸売業 |
| | 493 | 5233 | | 鉄鋼卸売業 |
| | 494 | 5242 | | 鉄スクラップ卸売業 |
| | 495 | 5321 | | 自動車卸売業(二輪自動車を含む。) |
| | 496 | 5322 | | 自動車部分品・附属品卸売業(中古品を除く。) |
| | 497 | 5323 | | 自動車中古部品卸売業 |
| | 498 | 5331 | | 家庭用電気機械器具卸売業 |
| | 499 | 5332 | | 電気機械器具卸売業(家庭用電気機械器具を除く。) |
| | 500 | 5411 | | 家具・建具卸売業 |
| | 501 | 5412 | | 荒物卸売業 |
| | 502 | 5413 | | 畳卸売業 |
| | 503 | 5414 | | 室内装飾繊維品卸売業 |
| | 504 | 5415 | | 陶磁器・ガラス器卸売業 |
| | 505 | 5419 | | その他のじゅう器卸売業 |
| | 506 | 5491 | | 紙・紙製品卸売業 |
| | 507 | 5492 | | 金物卸売業 |
| | 508 | 5493 | | 肥料・飼料卸売業 |
| | 509 | 5494 | | スポーツ用品・娯楽用品・がん具卸売業 |
| | 510 | 5495 | | たばこ卸売業 |
| | 511 | 5496 | | ジュエリー製品卸売業 |
| | 512 | 5497 | | 代理商, 仲立業 |
| | 513 | | 5499 | 他に分類されないその他の卸売業(文房具卸売業, 印章・印判卸売業, 朱肉卸売業, 香類卸売業, き章・バッジ卸売業, 楽器類卸売業, 仮設トイレ卸売業, 絵具卸売業, 時計バンド卸売業, なめし革卸売業に限る。) |

| 区分 | 通番 | 産業分類番号(参考) | | 指 定 業 種 |
|----|-----|------------|------|--|
| | | 旧分類 | | |
| | | 全部 | 一部 | |
| | 514 | 5599 | | その他の各種商品小売業(従業者が常時50人未満のもの。) |
| | 515 | 5611 | | 呉服・服地小売業 |
| | 516 | 5612 | | 寝具小売業 |
| | 517 | 5621 | | 男子服小売業 |
| | 518 | 5631 | | 婦人服小売業 |
| | 519 | 5632 | | 子供服小売業 |
| | 520 | 5641 | | 靴小売業 |
| | 521 | 5642 | | 履物小売業(靴を除く。) |
| | 522 | 5691 | | かばん・袋物小売業 |
| | 523 | 5692 | | 洋品雑貨・小間物小売業 |
| | 524 | | 5699 | 他に分類されない織物・衣服・身の回り品小売業(洋傘小売業, 和傘小売業, ステッキ小売業に限る。) |
| | 525 | 5711 | | 各種食料品小売業 |
| | 526 | 5721 | | 酒小売業 |
| | 527 | 5731 | | 食肉小売業(卵, 鳥肉を除く。) |
| | 528 | 5732 | | 卵・鳥肉小売業 |
| | 529 | 5741 | | 鮮魚小売業 |
| | 530 | 5751 | | 野菜小売業 |
| | 531 | 5752 | | 果実小売業 |
| | 532 | 5761 | | 菓子小売業(製造小売) |
| | 533 | 5762 | | 菓子小売業(製造小売でないもの) |
| | 534 | 5763 | | パン小売業(製造小売) |
| | 535 | 5764 | | パン小売業(製造小売でないもの) |
| | 536 | 5771 | | 米穀類小売業 |
| | 537 | 5791 | | コンビニエンスストア(飲食物品を中心とするものに限る。) |
| | 538 | 5792 | | 牛乳小売業 |
| | 539 | 5793 | | 飲料小売業(別掲を除く。) |
| | 540 | 5794 | | 茶類小売業 |
| | 541 | 5795 | | 料理品小売業 |
| | 542 | 5796 | | 豆腐・かまぼこ等加工食品小売業 |
| | 543 | 5797 | | 乾物小売業 |
| | 544 | 5799 | | 他に分類されない飲食物品小売業 |
| | 545 | 5811 | | 自動車(新車)小売業 |
| | 546 | 5812 | | 中古自動車小売業 |
| | 547 | 5813 | | 自動車部分品・附属品小売業 |
| | 548 | 5814 | | 二輪自動車小売業(原動機付自転車を含む。) |
| | 549 | 5911 | | 家具小売業 |
| | 550 | 5912 | | 建具小売業 |
| | 551 | 5913 | | 畳小売業 |
| | 552 | 5914 | | 宗教用具小売業 |
| | 553 | 5921 | | 電気機械器具小売業 |
| | 554 | 5922 | | 電気事務機械器具小売業 |
| | 555 | 5991 | | 金物小売業 |
| | 556 | 5992 | | 荒物小売業 |
| | 557 | 5993 | | 陶磁器・ガラス器小売業 |
| | 558 | 5999 | | 他に分類されないじゅう器小売業 |
| | 559 | 6013 | | 化粧品小売業(化粧品インターネット販売小売業, 化粧品訪問販売小売業を含む。) |
| | 560 | 6031 | | ガソリンスタンド |
| | 561 | 6032 | | 燃料小売業(ガソリンスタンドを除く。) |
| | 562 | 6041 | | 書籍・雑誌小売業 |
| | 563 | 6042 | | 新聞小売業 |
| | 564 | 6043 | | 紙・文房具小売業 |
| | 565 | 6051 | | スポーツ用品小売業 |
| | 566 | 6052 | | がん具・娯楽用品小売業 |
| | 567 | 6053 | | 楽器小売業 |
| | 568 | 6061 | | 写真機・写真材料小売業 |
| | 569 | | 6071 | 時計・眼鏡・光学機械小売業(眼鏡小売業に限る。) |
| | 570 | 6091 | | たばこ・喫煙具専門小売業 |
| | 571 | 6092 | | 花・植木小売業 |
| | 572 | 6093 | | 建築材料小売業 |
| | 573 | 6094 | | ジュエリー製品小売業 |
| | 574 | 6095 | | ペット・ペット用品小売業 |
| | 575 | 6096 | | 骨とう品小売業 |
| | 576 | 6097 | | 中古品小売業(骨とう品を除く。) |
| | 577 | | 6099 | 他に分類されないその他の小売業(印章小売業, 印判小売業, 造花小売業, 碑石・墓石小売業, 石工業, 石けん小売業(化粧, 洗顔, 薬用を除く。), 帆布小売業に限る。) |
| | 578 | 6811 | | 建物売買業 |
| | 579 | 6812 | | 土地売買業 |
| | 580 | 6821 | | 不動産代理業・仲介業 |
| | 581 | 6911 | | 貸事務所業 |
| | 582 | 6912 | | 土地賃貸業 |
| | 583 | 6919 | | その他の不動産賃貸業 |
| | 584 | 6921 | | 貸家業 |
| | 585 | 6922 | | 貸間業 |
| | 586 | 6931 | | 駐車場業 |
| | 587 | 6941 | | 不動産管理業 |
| | 588 | 7011 | | 一般食堂 |
| | 589 | 7012 | | 日本料理店 |

| 区分 | 通番 | 産業分類番号(参考) | | 指定業種 |
|----|-----|------------|------|------------------------------|
| | | 旧分類 | | |
| | | 全部 | 一部 | |
| | 590 | 7013 | | 西洋料理店 |
| | 591 | 7014 | | 中華料理店 |
| | 592 | 7019 | | その他の食堂, レストラン |
| | 593 | 7021 | | そば・うどん店 |
| | 594 | 7031 | | すし店 |
| | 595 | 7041 | | 喫茶店 |
| | 596 | 7099 | | その他の一般飲食店 |
| | 597 | 7131 | | 酒場, ビヤホール |
| | 598 | 7211 | | 旅館, ホテル |
| | 599 | 7745 | | 外国語会話教授業 |
| | 600 | | 7799 | 他に分類されない教育, 学習支援業(日本語学校に限る。) |
| | 601 | 8051 | | 建築設計業 |
| | 602 | 8052 | | 測量業 |
| | 603 | | 8059 | その他の土木建築サービス業(地質調査業に限る。) |
| | 604 | 8096 | | 広告制作業 |
| | 605 | | 8211 | 普通洗濯業(クリーニング業に限る。) |
| | 606 | 8213 | | リネンサプライ業 |
| | 607 | 8311 | | 旅行業(旅行者代理業を除く。) |
| | 608 | 8312 | | 旅行者代理業 |
| | 609 | 8445 | | ボウリング場 |
| | 610 | 8521 | | 産業廃棄物収集運搬業 |
| | 611 | 8522 | | 産業廃棄物処分業 |
| | 612 | 8523 | | 特別管理産業廃棄物収集運搬業 |
| | 613 | 8524 | | 特別管理産業廃棄物処分業 |
| | 614 | 8611 | | 自動車一般整備業(自動車分解整備業を含む。) |
| | 615 | 8619 | | その他の自動車整備業 |
| | 616 | 8911 | | 広告代理業 |
| | 617 | 8991 | | 屋外広告業 |
| | 618 | 8999 | | 他に分類されない広告業 |

経済対策特別資金保証制度について

原材料価格や仕入価格の高騰により、売上の減少や収益が圧迫される中小企業者の資金繰りを支援するため、鹿児島県が「経済対策特別資金」を創設したことに伴い、下表のとおり、経済対策特別資金保証制度を創設しましたので、お知らせいたします。

【制度概要】

| | |
|-----------|---|
| 制 度 名 | 経済対策特別資金保証制度 |
| 対 象 者 | 1年以上事業を行っている中小企業者及び組合で中小企業信用保険法第2条第4項第5号(618業種(1))に該当する特定中小企業者 |
| 保 証 限 度 額 | 運転資金 2,000万円 設備資金 3,000万円 既存のセーフティネット保証(2)の残高を含んだ合計額が「2億8,000万円」の範囲内でのご利用となります。 |
| 保 証 期 間 | 運転資金 7年以内(据置期間24月以内を含む) 設備資金 10年以内(据置期間36月以内を含む) |
| 返 済 方 法 | 毎月均等分割返済 |
| 保 証 人 | 法人代表者以外,原則として不要 |
| 担 保 | 必要に応じて徴求 |
| 貸 付 利 率 | 1年以内 年2.4% 5年超7年以内 年2.8% 1年超3年以内 年2.5% 7年超10年以内 年3.2% 3年超5年以内 年2.6% |
| 保 証 料 率 | 年0.58% |
| 取 扱 開 始 | 平成20年11月18日保証申込受付分から |
| 必 要 書 類 | 通常申込書類のほか、市町村が発行する「認定書5号」 |

(1) 指定されている618業種については、『お知らせ2』に掲載しております。

(2) セーフティネット保証とは、経営安定関連保証【協会制度】、原材料価格高騰対応等緊急保証【協会制度】、緊急経営対策資金【県制度】、経済対策特別資金【県制度】、経営安定化資金【鹿児島市制度】のことをいいます。

【対象となる中小企業者】

次の1～3のいずれかに該当し、市町村の認定を受けた中小企業者

- 1 指定業種に属する事業を行っており、最近3か月間の平均売上高等が前年同期比マイナス3%以上の中小企業者
- 2 指定業種に属する事業を行っており、製品等原価のうち20%以上を占める原油等の仕入価格が上昇しているにもかかわらず、製品等価格に転嫁できていない中小企業者
- 3 指定業種に属する事業を行っており、最近3か月間(算出困難な場合は直近決算期)の売上総利益率又は平均営業利益率が前年同期比マイナス3%以上の中小企業者

認定の手続きは、市町村窓口となります。

(法人の場合は本店登記地、個人の場合は事業所所在地の市町村)

【お問い合わせ】 保証部 099-223-0271

経営承継関連保証制度について

中小企業における経営の承継の円滑化に関する法律（平成20年法律第33号）の施行に伴い、「経営承継関連保証制度」を創設しましたので、お知らせいたします。

【制度概要】

| | |
|-----------|---|
| 制 度 名 | 経営承継関連保証制度 |
| 対 象 者 | 中小企業における経営の承継の円滑化に関する法律（平成20年法律第33号）第12条第1項の規定に基づく経済産業大臣の認定を受けた中小企業者 |
| 対 象 資 金 | <ul style="list-style-type: none"> ～ のうち、認定を受けた事由に対する資金 議決権株式の取得資金 事業用資産等の取得資金 事業用資産等に係る相続税又は贈与税の納税資金 他の共同相続人に対して負担する債務の返済資金又は事業用資産等の返還義務を免れるための価格弁償資金 運転資金 |
| 保 証 限 度 額 | 2億8,000万円 ただし、特別小口保険に係るものは、1,250万円 |
| 保 証 割 合 | 取扱金融機関の選択した責任共有制度の方式による。 ただし、特別小口保険に係るものは、100% |
| 貸 付 形 式 | 手形貸付、証書貸付、手形割引 |
| 保 証 期 間 | 運転資金 10年以内 設備資金 15年以内 |
| 返 済 方 法 | 一括返済又は分割返済 |
| 保 証 人 | 法人代表者以外、原則として不要 |
| 担 保 | 必要に応じて徴求 |
| 貸 付 利 率 | 金融機関所定の利率 |
| 保 証 料 率 | 年0.45%～1.90% ただし、特別小口保険に係るものは、年0.65% |
| 必 要 書 類 | <ul style="list-style-type: none"> ・ 通常の申込書類のほか、経済産業大臣の認定書（申請書の写しを含む。）の写し ・ 対象資金欄の～のいずれかを資金用途とする場合は、認定申請時の提出書類の写し |

認定の手続きは、経済産業局窓口となります。

（法人の場合は本店登記地、個人の場合は事業所所在地の管轄経済産業局）

一括支払契約保証制度について

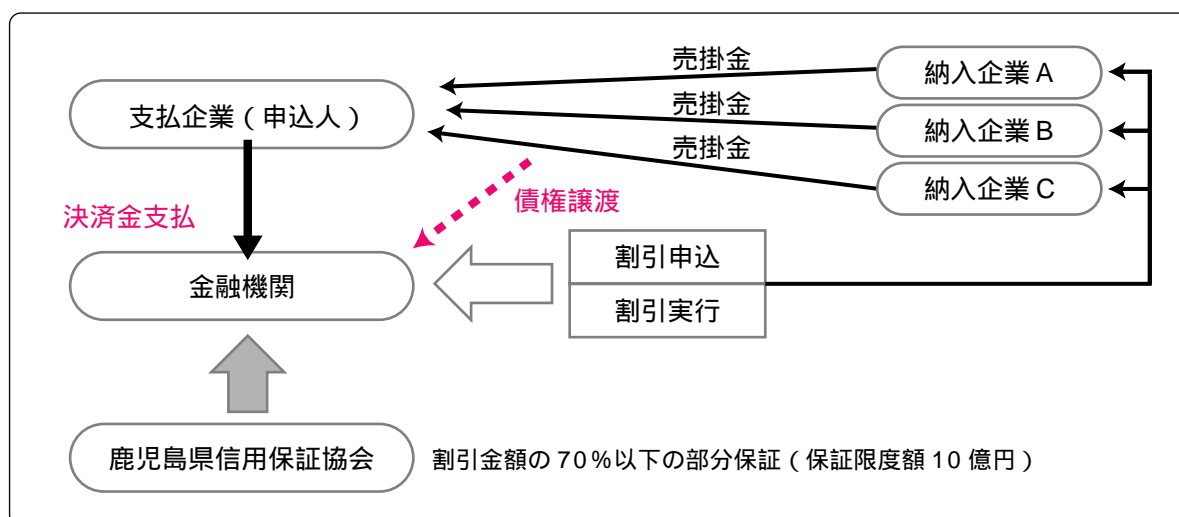
中小企業信用保険法の一部を改正する法律（平成20年法律第61号）の施行に伴い、「一括支払契約保証制度」を創設しましたので、お知らせいたします。

本制度は、中小企業者の支払債務を保証し、中小企業に対する一括支払契約の普及を促進し、中小企業者（支払企業）の皆様と商品、サービス等を納入する者（納入企業）の企業間信用を活用した資金繰りを円滑化することを目的としており、制度の概要については、以下のとおりです。

【制度概要】

| | |
|-------------|---|
| 制度名 | 一括支払契約保証制度 |
| 対象者 | 保証対象業種を営む中小企業者（支払企業） |
| 被保証債務の範囲 | 金融機関等が申込人（支払企業）に対する売掛金債権を有する事業者（納入企業）から、当該売掛金債権を譲り受けるなど、当該売掛金債権の支払期日より前に納入企業に対して金銭を支払うこと（割引）により負担する債務 |
| 保証限度額 | 10億円 ただし、普通保険及び無担保保険（経営安定関連保証を除く。）、に係る保証と特定社債保証を含め10億円以内とする。 |
| 保証割合 | 70%以下（部分保証） |
| 保証形式 | 根保証 |
| 保証期間 | 1年以内 |
| 対象となる一括決済方式 | ファクタリング方式、信託方式及び併存的債務引受方式 |
| 保証人 | 個人保証人は不要 |
| 担保 | 必要に応じて徴求 |
| 割引料率 | 金融機関所定の料率 |
| 保証料率 | 年0.50%～2.20%に保証割合を乗じた率 なお、保証料は、納入企業が割引の都度負担 |

【スキーム概略図 ～ ファクタリング方式の例】



【お問い合わせ】 保証部 099-223-0271

予約保証制度について

中小企業者の皆様の一時的かつ緊急的な資金需要に、迅速に対応することを可能とするため、「予約保証制度」を創設しましたので、お知らせいたします。

【制度概要】

| | |
|-----------|--|
| 制 度 名 | 予約保証制度 |
| 対 象 者 | 次に定めるいずれかの事由に該当する中小企業者は、本制度の対象となりません。 (1) 同一事業の業歴が3年以上ない場合 (2) 申込金融機関との与信取引が1年以上ない場合 (3) 中小企業信用保険法施行規則第18条に定める中小企業者（個人たる中小企業者を除く。）に係る保険関係の成立後3年間における保険事故の発生率が20.7249%以上である場合 (4) 中小企業信用保険法施行規則第18条に定める個人たる中小企業者に係る保険関係成立後1年間における保険事故の発生率が4.6883%超である場合 (5) 中小企業信用保険法施行規則第19条各号に定める事由に該当する場合 |
| 保 証 限 度 額 | 1申込人につき、合計2,000万円 ただし、小口零細企業保証制度を利用する場合は、合計500万円 |
| 保 証 割 合 | 金融機関が選択した責任共有制度の方式による |
| 対 象 資 金 | 事業資金（旧債決済資金は対象外） |
| 予 約 期 間 | 信用保証書の有効期間は、保証決定日の翌日から365日 |
| 貸 付 形 式 | 証書貸付 |
| 保 証 期 間 | 5年以内 ただし、小口零細企業保証制度を利用する場合は、運転資金5年以内、設備資金7年以内（据置期間6月を含む。） |
| 返 済 方 法 | 原則として均等分割返済 |
| 保 証 人 | 法人代表者以外、原則として不要 |
| 担 保 | 必要に応じて徴求 |
| 貸 付 利 率 | 金融機関所定の利率 |
| 保 証 料 率 | 借入金額に対し、年0.60%～1.90%（小口零細企業保証制度を利用する場合は、保証委託額に対し、年0.70%～2.20%） ただし、予約時の信用力に対応した保証料率よりも、1区分高い保証料率を適用する。 |
| 取 扱 開 始 | 平成20年11月21日保証申込受付分から |

なお、保証決定後、貸付実行までの間において、貸付中止事由が発生した場合、ご利用できない場合があります。貸付中止事由のほか本制度の詳細につきましては、当協会保証部にお問い合わせください。

【お問い合わせ】 保証部 099-223-0271

年末に向けた保証申込の取扱いについて

原油・原材料価格の高騰に加え、食料価格や仕入価格の高騰など、中小企業者を取り巻く厳しい経営状況にかんがみ、当協会は、本年9月24日「安心実現のための緊急総合対策」中小企業金融特別相談窓口を開設するとともに、同年10月31日「原材料価格高騰対応等緊急保証制度」(いわゆる「全国緊急保証制度」)の取扱いを開始いたしました。

また、鹿児島県及び鹿児島市においても、同目的により「県経済対策特別資金(平成20年11月18日)」及び「鹿児島市経営安定化特別資金(緊急特別対策)(平成20年11月25日)」の融資制度がそれぞれ創設されたため、同日から当協会において、信用保証制度として取り扱っているところであります。

これらのセーフティネット保証制度につきましては、現下の厳しい経済環境を反映し、これまで多数の保証申込をいただき、迅速な対応に努めているところでありますが、年末を控え、これから更に、中小企業者の資金需要が高まり、保証申込が急増し、当協会の審査事務が輻輳することが予想されます。

関係機関の皆様におかれましては、できるだけ早い保証申込手続きがなされますよう、ご協力のほどよろしくお願い申し上げます。

創立60周年記念事業の開催について

当協会は、昭和23年に設立され、本年10月12日に創立60周年を迎えました。

この創立60周年を記念して、去る10月10日、鹿児島市内のホテルにおいて、「協会先輩諸氏と語る会」を開催いたしました。

当日は、約80名の参加をいただき、協会OBの方々と活発な意見交換を行うことができました。



不動産競売物件情報

下記物件について、現在、競売事件が進行中でありますので、買受希望者等の情報を鹿児島県信用保証協会管理部までお寄せ下さいますようお願いいたします。

物件 1

【南九州市】

| | | | |
|---------|-------------------------|--------|-----------------------|
| 所 在 | 南九州市川辺町平山 | | |
| 種 類 | 宅地 | 計 | 68.33 m ² |
| | 居宅・店舗・倉庫 | 計 | 291.94 m ² |
| 裁 判 所 | 鹿児島地方裁判所 | 事件番号 | 平成20年(ケ)第233号 |
| 入 札 期 間 | 平成20年12月19日 ~ 平成21年1月7日 | | |
| 開 札 期 日 | 平成21年1月14日 | | |
| 特別売却期間 | 平成21年1月15日 ~ 平成21年1月28日 | | |
| 売却基準価額 | 3,120,000円 | 買受可能価額 | 2,496,000円 |

物件 2

【東串良町】

| | | | |
|---------|-------------------------|--------|------------------------|
| 所 在 | 肝属郡東串良町岩弘 | | |
| 種 類 | 宅地 | 計 | 2780.76 m ² |
| | 雑種地 | 計 | 2699.00 m ² |
| | 工場・居宅 | 計 | 410.30 m ² |
| | 倉庫・作業場 | 計 | 264.06 m ² |
| 裁 判 所 | 鹿児島地方裁判所 鹿屋支部 | 事件番号 | 平成19年(ケ)第99号 |
| 入 札 期 間 | 平成20年12月24日 ~ 平成21年1月7日 | | |
| 開 札 期 日 | 平成21年1月14日 | | |
| 特別売却期間 | なし | | |
| 売却基準価額 | 4,400,000円 | 買受可能価額 | 3,520,000円 |

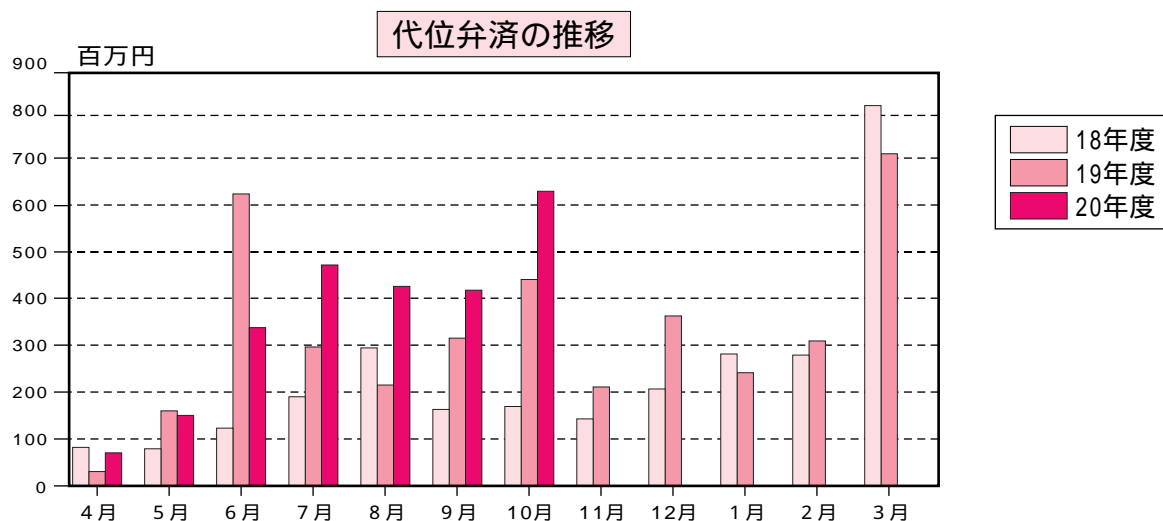
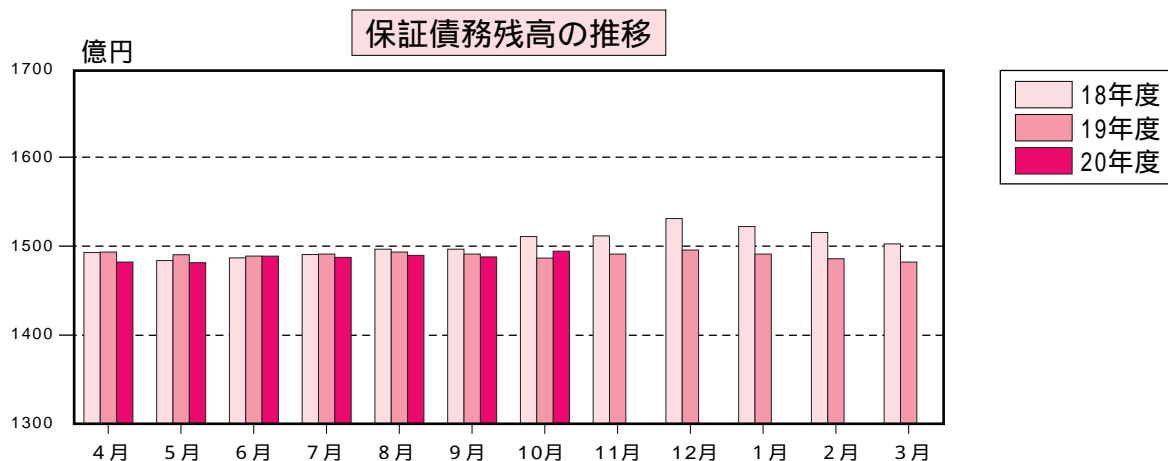
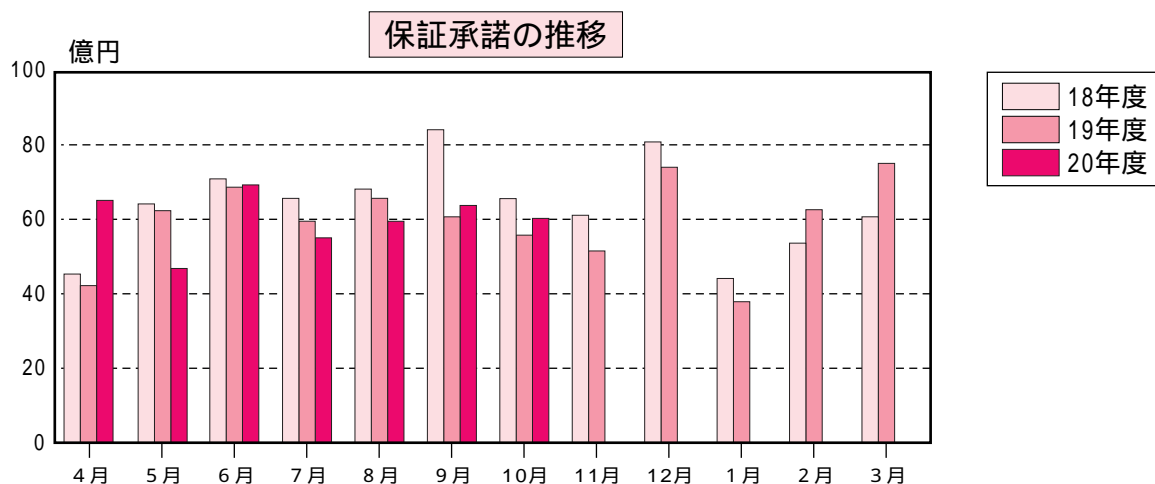
《留意点》 本月報掲載後の事件取り下げ等により、買受できない場合もあります。

【お問い合わせ先】 鹿児島県信用保証協会 管理部(担当 物件1:内田 物件2:宮路)
電話番号 099-223-0272

今月の保証状況（平成20年10月）

（単位：件・千円・％）

| | 当 月 中 | | | 当 月 末 | | |
|--------|-------|-----------|-------|--------|-------------|-------|
| | 件 数 | 金 額 | 前年比 | 件 数 | 金 額 | 前年比 |
| 保証承諾 | 589 | 6,015,743 | 108.1 | 4,068 | 41,901,289 | 101.2 |
| 保証債務残高 | | | | 21,370 | 149,465,429 | 100.5 |
| 代位弁済 | 40 | 631,033 | 142.8 | 310 | 2,511,821 | 120.1 |



統計資料

平成20年10月分

1 事業概況

(単位：件・千円・%)

| 当 月 中 | | | | 項 目 | 当 月 末 | | | |
|-------|-----------|-------|-------|-------------|--------|-------------|-------|-------|
| 件 数 | 金 額 | 前 年 比 | | | 件 数 | 金 額 | 前 年 比 | |
| | | 件 数 | 金 額 | | | | 件 数 | 金 額 |
| | | | | 申 期首繰越 | 75 | 1,066,700 | 125.0 | 134.3 |
| 697 | 7,213,403 | 100.3 | 108.6 | 込 本年度中 | 4,750 | 51,817,369 | 95.7 | 107.5 |
| 0 | 0 | | | 拒 絶 | 0 | 0 | | |
| 78 | 723,050 | 130.0 | 156.7 | 申 込 取 消 | 547 | 5,170,740 | 135.4 | 128.4 |
| | 458,300 | | 137.2 | 査 定 減 額 | | 3,148,130 | | 130.3 |
| | | | | 調 査 中 | 210 | 2,663,910 | 323.1 | 228.1 |
| | | | | 承 期首繰越 | 22,069 | 152,264,487 | 98.8 | 99.1 |
| 589 | 6,015,743 | 91.9 | 108.1 | 諾 本年度中 | 4,068 | 41,901,289 | 89.3 | 101.2 |
| 7 | 77,900 | 36.8 | 35.5 | 保 証 後 取 消 | 61 | 695,740 | 51.3 | 43.3 |
| 572 | 5,594,970 | 94.1 | 102.1 | 償 還 | 4,176 | 39,258,440 | 96.5 | 99.8 |
| 40 | 625,493 | 87.0 | 143.1 | 代 位 弁 済(元金) | 310 | 2,487,849 | 117.9 | 119.8 |
| | | | | 貸 付 報 告 未 着 | 220 | 2,258,318 | 69.8 | 69.3 |
| | | | | 保 証 債 務 残 高 | 21,370 | 149,465,429 | 97.7 | 100.5 |
| | | | | 代 期首繰越 | 602 | 1,954,967 | 140.3 | 114.4 |
| 40 | 625,493 | 87.0 | 143.1 | 位 本 元 金 | 310 | 2,487,849 | 117.9 | 119.8 |
| | 5,540 | | 117.6 | 弁 本 利 息 | | 23,972 | | 147.8 |
| 40 | 631,033 | 87.0 | 142.8 | 済 中 計 | 310 | 2,511,821 | 117.9 | 120.1 |
| 8 | 25,494 | 200.0 | 54.8 | 回 収 | 28 | 181,665 | 107.7 | 80.4 |
| 0 | 0 | | | 償 却 | 0 | 0 | | |
| | | | | 求 償 権 残 高 | 884 | 4,285,123 | 132.7 | 119.9 |

2 保証状況(20年10月分)

金融機関別保証状況

(単位：件・千円・%)

| 金融機関 | 保証承諾 | | | | | | 保証債務残高 | | | | 代位弁済 | | | | |
|-----------------|------|-----------|-------|-----------------|------------|-------|--------|-------------|-------|-------|-----------------|-----------|-------|-------|------|
| | 当月中 | | | 当月末(20/4~20/10) | | | 当月末 | | | | 当月末(20/4~20/10) | | | | |
| | 件数 | 金額 | 前年比 | 件数 | 金額(A) | 前年比 | 件数 | 金額 | 前年比 | 構成比 | 件数 | 金額(B) | 前年比 | 構成比 | B/A |
| 鹿児島銀行 | 173 | 2,187,200 | 122.3 | 1,162 | 12,900,771 | 98.6 | 7,401 | 57,911,617 | 92.8 | 38.7 | 60 | 656,591 | 150.8 | 26.1 | 5.1 |
| 宮崎銀行 | 5 | 53,000 | | 20 | 217,500 | 153.7 | 88 | 861,692 | 136.3 | 0.6 | 0 | 0 | | 0.0 | 0.0 |
| 肥後銀行 | 0 | 0 | | 0 | 0 | | 12 | 104,785 | 87.4 | 0.1 | 0 | 0 | | 0.0 | |
| 福岡銀行 | 0 | 0 | | 0 | 0 | 0.0 | 5 | 76,275 | 98.2 | 0.1 | 0 | 0 | | 0.0 | |
| 西日本シティ銀行 | 0 | 0 | | 5 | 88,000 | | 32 | 381,070 | 98.0 | 0.3 | 1 | 28,426 | | 1.1 | |
| 地方銀行計 | 178 | 2,240,200 | 123.9 | 1,187 | 13,206,271 | 98.8 | 7,538 | 59,335,439 | 93.2 | 39.7 | 61 | 685,017 | 143.3 | 27.3 | 5.2 |
| みずほ銀行 | 0 | 0 | | 1 | 30,000 | 214.3 | 16 | 158,669 | 40.5 | 0.1 | 0 | 0 | | 0.0 | |
| 三菱東京UFJ銀行 | 0 | 0 | | 1 | 10,000 | | 1 | 9,668 | | 0.0 | 0 | 0 | | 0.0 | |
| 三井住友銀行 | 0 | 0 | | 1 | 60,000 | | 13 | 317,218 | 106.8 | 0.2 | 0 | 0 | | 0.0 | 0.0 |
| 都市銀行計 | 0 | 0 | | 3 | 100,000 | 238.1 | 30 | 485,555 | 70.5 | 0.3 | 0 | 0 | | | 0.0 |
| 三菱UFJ信託銀行 | 0 | 0 | | 0 | 0 | | 0 | 0 | | 0.0 | 0 | 0 | | 0.0 | |
| みずほ信託銀行 | 0 | 0 | | 0 | 0 | | 0 | 0 | | 0.0 | 0 | 0 | | 0.0 | |
| 信託銀行計 | 0 | 0 | | 0 | 0 | | 0 | 0 | | 0.0 | 0 | 0 | | 0.0 | |
| 南日本銀行 | 145 | 1,380,183 | 92.7 | 1,094 | 11,557,409 | 95.9 | 5,384 | 36,888,317 | 107.1 | 24.7 | 89 | 574,585 | 71.6 | 22.9 | 5.0 |
| 宮崎太陽銀行 | 4 | 43,500 | 28.5 | 33 | 294,800 | 60.9 | 190 | 1,113,250 | 88.6 | 0.7 | 7 | 24,793 | 94.5 | 1.0 | 8.4 |
| 熊本ファミリー銀行 | 7 | 72,400 | 68.3 | 44 | 639,900 | 92.3 | 215 | 2,204,238 | 90.5 | 1.5 | 7 | 59,117 | | 2.4 | 9.2 |
| 第二地方銀行計 | 156 | 1,496,083 | 85.6 | 1,171 | 12,492,109 | 94.5 | 5,789 | 40,205,805 | 105.5 | 26.9 | 103 | 658,495 | 78.9 | 26.2 | 5.3 |
| 鹿児島相互信用金庫 | 122 | 1,301,450 | 121.8 | 806 | 8,644,670 | 111.1 | 3,661 | 24,725,623 | 108.3 | 16.5 | 75 | 696,065 | 130.9 | 27.7 | 8.1 |
| 鹿児島信用金庫 | 94 | 800,310 | 108.1 | 611 | 5,268,790 | 97.5 | 3,058 | 17,850,075 | 103.5 | 11.9 | 31 | 204,240 | 122.3 | 8.1 | 3.9 |
| 奄美大島信用金庫 | 0 | 0 | | 0 | 0 | | 12 | 56,961 | 87.4 | 0.0 | 0 | 0 | | 0.0 | |
| 信金中央金庫 | 0 | 0 | | 0 | 0 | | 0 | 0 | | 0.0 | 0 | 0 | | 0.0 | |
| 信用金庫計 | 216 | 2,101,760 | 116.2 | 1,417 | 13,913,460 | 105.2 | 6,731 | 42,632,659 | 106.2 | 28.5 | 106 | 900,305 | 128.9 | 35.8 | 6.5 |
| 鹿児島興業信用組合 | 18 | 69,700 | 100.6 | 131 | 671,849 | 109.1 | 513 | 1,926,843 | 122.4 | 1.3 | 15 | 106,083 | 510.6 | 4.2 | 15.8 |
| 鹿児島県信用組合 | 21 | 108,000 | 81.0 | 145 | 1,038,600 | 127.5 | 702 | 3,546,185 | 104.2 | 2.4 | 18 | 88,720 | 278.8 | 3.5 | 8.5 |
| 奄美信用組合 | 0 | 0 | | 0 | 0 | | 0 | 0 | | 0.0 | 0 | 0 | | 0.0 | |
| 鹿児島県医師信用組合 | 0 | 0 | | 1 | 5,000 | | 9 | 114,415 | 108.5 | 0.1 | 3 | 15,597 | | 0.6 | |
| 全国信用組合連合会 | 0 | 0 | | 0 | 0 | | 0 | 0 | | 0.0 | 0 | 0 | | 0.0 | |
| 信用組合計 | 39 | 177,700 | 87.7 | 277 | 1,715,449 | 119.6 | 1,224 | 5,587,443 | 110.0 | 3.7 | 36 | 210,400 | 400.0 | | 12.3 |
| 商工組合中央金庫 | 0 | 0 | | 13 | 474,000 | 557.6 | 57 | 1,213,528 | 122.3 | 0.8 | 4 | 57,606 | | 2.3 | 12.2 |
| 国民生活金融公庫 | 0 | 0 | | 0 | 0 | | 0 | 0 | | 0.0 | 0 | 0 | | 0.0 | |
| 中小企業金融公庫 | 0 | 0 | | 0 | 0 | | 0 | 0 | | 0.0 | 0 | 0 | | 0.0 | |
| 農林中央金庫 | 0 | 0 | | 0 | 0 | | 0 | 0 | | 0.0 | 0 | 0 | | 0.0 | |
| 日本政策投資銀行 | 0 | 0 | | 0 | 0 | | 0 | 0 | | 0.0 | 0 | 0 | | 0.0 | |
| 政府系金融機関計 | 0 | 0 | | 13 | 474,000 | 557.6 | 57 | 1,213,528 | 122.3 | 0.8 | 4 | 57,606 | | 2.3 | 12.2 |
| 九州労働金庫 | 0 | 0 | | 0 | 0 | | 0 | 0 | | 0.0 | 0 | 0 | | 0.0 | |
| 小計 | 0 | 0 | | 0 | 0 | | 0 | 0 | | 0.0 | 0 | 0 | | 0.0 | |
| 鹿児島県信用農業協同組合連合会 | 0 | 0 | | 0 | 0 | | 1 | 5,000 | 7.9 | 0.0 | 0 | 0 | | 0.0 | |
| 小計 | 0 | 0 | | 0 | 0 | | 1 | 5,000 | 7.9 | 0.0 | 0 | 0 | | 0.0 | |
| 住友生命保険 | 0 | 0 | | 0 | 0 | | 0 | 0 | | 0.0 | 0 | 0 | | 0.0 | |
| 日新火災海上保険 | 0 | 0 | | 0 | 0 | | 0 | 0 | | 0.0 | 0 | 0 | | 0.0 | |
| 損害保険ジャパン | 0 | 0 | | 0 | 0 | | 0 | 0 | | 0.0 | 0 | 0 | | 0.0 | |
| 保険会社計 | 0 | 0 | | 0 | 0 | | 0 | 0 | | 0.0 | 0 | 0 | | 0.0 | |
| 整理回収機構 | 0 | 0 | | 0 | 0 | | 0 | 0 | | 0.0 | 0 | 0 | | 0.0 | |
| 小計 | 0 | 0 | | 0 | 0 | | 0 | 0 | | 0.0 | 0 | 0 | | | |
| 合計 | 589 | 6,015,743 | 108.1 | 4,068 | 41,901,289 | 101.2 | 21,370 | 149,465,429 | 100.5 | 100.0 | 310 | 2,511,821 | 120.1 | 100.0 | 6.0 |

市町村別保証状況

(単位：件・千円・%)

| 市町村 | | 保証承諾 | | | | | 保証債務残高 | | | | 代位弁済 | | | |
|------|---------|------|-----------|-----------------|------------|-------|--------|-------------|-------|------|-----------------|-----------|-------|------|
| | | 当月中 | | 当月末(20/4~20/10) | | | 当月末 | | | | 当月末(20/4~20/10) | | | |
| | | 件数 | 金額 | 件数 | 金額 | 前年比 | 件数 | 金額 | 前年比 | 構成比 | 件数 | 金額 | 前年比 | 構成比 |
| 市 | 鹿児島市 | 265 | 3,269,428 | 1,850 | 20,803,404 | 100.6 | 9,848 | 74,872,628 | 101.9 | 50.1 | 163 | 1,471,224 | 132.2 | 58.6 |
| | 薩摩川内市 | 28 | 227,700 | 172 | 1,699,850 | 119.3 | 880 | 5,813,291 | 97.1 | 3.9 | 8 | 48,352 | | 1.9 |
| | 鹿屋市 | 25 | 184,320 | 179 | 1,485,921 | 79.0 | 1,002 | 5,690,832 | 90.6 | 3.8 | 24 | 266,789 | 471.4 | 10.6 |
| | 枕崎市 | 9 | 81,685 | 55 | 472,385 | 67.8 | 415 | 3,421,623 | 105.4 | 2.3 | 1 | 496 | | 0.0 |
| | いちき串木野市 | 12 | 94,000 | 79 | 726,280 | 111.7 | 335 | 2,178,124 | 87.9 | 1.5 | 3 | 10,543 | 29.6 | 0.4 |
| | 阿久根市 | 12 | 107,000 | 82 | 808,530 | 106.2 | 346 | 2,213,578 | 98.4 | 1.5 | 7 | 14,646 | | 0.6 |
| | 出水市 | 21 | 158,400 | 131 | 1,075,800 | 83.2 | 771 | 5,405,324 | 100.8 | 3.6 | 11 | 27,219 | | 1.1 |
| | 伊佐市 | 9 | 87,500 | 53 | 418,140 | 76.1 | 327 | 2,070,385 | 104.1 | 1.4 | 1 | 1,569 | 9.6 | 0.1 |
| | 指宿市 | 11 | 208,200 | 88 | 1,221,690 | 89.1 | 588 | 4,020,033 | 92.7 | 2.7 | 6 | 49,688 | | 2.0 |
| | 南さつま市 | 15 | 98,700 | 86 | 792,430 | 77.5 | 442 | 3,083,240 | 106.5 | 2.1 | 5 | 24,882 | 656.7 | 1.0 |
| | 霧島市 | 39 | 435,800 | 280 | 3,226,350 | 137.2 | 1,375 | 9,640,753 | 100.6 | 6.5 | 25 | 128,432 | 62.8 | 5.1 |
| | 垂水市 | 2 | 13,000 | 54 | 667,400 | 123.1 | 243 | 1,689,531 | 101.1 | 1.1 | 1 | 6,431 | | 0.3 |
| | 日置市 | 30 | 203,600 | 136 | 1,118,850 | 99.5 | 703 | 4,021,587 | 101.6 | 2.7 | 0 | 0 | | 0.0 |
| | 曾於市 | 13 | 96,000 | 61 | 587,800 | 94.0 | 337 | 2,024,629 | 100.5 | 1.4 | 1 | 19,481 | | 0.8 |
| | 志布志市 | 10 | 68,500 | 70 | 463,600 | 100.3 | 354 | 1,693,657 | 97.1 | 1.1 | 11 | 99,939 | 162.0 | 4.0 |
| | 南九州市 | 16 | 109,500 | 105 | 837,039 | 75.2 | 560 | 3,382,490 | 96.3 | 2.3 | 1 | 742 | | 0.0 |
| | 西之表市 | 9 | 36,800 | 56 | 475,900 | 101.6 | 300 | 1,846,790 | 91.9 | 1.2 | 1 | 4,120 | | 0.2 |
| | 奄美市 | 0 | 0 | 2 | 14,000 | | 8 | 87,245 | 95.3 | 0.1 | 0 | 0 | | 0.0 |
| | 市部計 | 526 | 5,480,133 | 3,539 | 36,895,369 | 99.5 | 18,834 | 133,155,740 | 100.2 | 89.1 | 269 | 2,174,553 | 117.8 | 86.6 |
| 鹿児島郡 | 十島村 | 0 | 0 | 0 | 0 | | 0 | 0 | | 0.0 | 0 | 0 | | 0.0 |
| | 三島村 | 0 | 0 | 0 | 0 | | 0 | 0 | | 0.0 | 0 | 0 | | 0.0 |
| | 鹿児島郡計 | 0 | 0 | 0 | 0 | | 0 | 0 | | 0.0 | 0 | 0 | | 0.0 |
| 薩摩郡 | さつま町 | 6 | 78,500 | 40 | 471,000 | 98.9 | 334 | 2,178,515 | 85.1 | 1.5 | 8 | 114,859 | | 4.6 |
| | 薩摩郡計 | 6 | 78,500 | 40 | 471,000 | 98.9 | 334 | 2,178,515 | 85.1 | 1.5 | 8 | 114,859 | | 4.6 |
| 出水郡 | 長島町 | 2 | 23,500 | 22 | 280,900 | 127.8 | 115 | 666,093 | 125.1 | 0.4 | 0 | 0 | | 0.0 |
| | 出水郡計 | 2 | 23,500 | 22 | 280,900 | 127.8 | 115 | 666,093 | 125.1 | 0.4 | 0 | 0 | | 0.0 |

(単位：件・千円・%)

| 市 町 村 | | 保 証 承 諾 | | | | | 保 証 債 務 残 高 | | | | 代 位 弁 済 | | | |
|-------------|---------|-----------|---------|----------------------|-----------|--------|-------------|-----------|-------|-----|----------------------|---------|--------|-----|
| | | 当 月 中 | | 当 月 末 (20/4 ~ 20/10) | | | 当 月 末 | | | | 当 月 末 (20/4 ~ 20/10) | | | |
| | | 件数 | 金 額 | 件数 | 金 額 | 前年比 | 件数 | 金 額 | 前年比 | 構成比 | 件数 | 金 額 | 前年比 | 構成比 |
| 始 良 郡 | 加 治 木 町 | 4 | 19,500 | 72 | 552,030 | 86.9 | 308 | 1,857,453 | 103.0 | 1.2 | 4 | 9,711 | | 0.4 |
| | 始 良 町 | 12 | 79,000 | 134 | 1,042,150 | 145.6 | 482 | 2,723,670 | 118.3 | 1.8 | 2 | 6,191 | 9.9 | 0.2 |
| | 蒲 生 町 | 3 | 16,000 | 21 | 131,130 | 113.9 | 82 | 372,179 | 97.5 | 0.2 | 3 | 21,005 | | 0.8 |
| | 湧 水 町 | 4 | 55,910 | 27 | 295,510 | 127.7 | 151 | 871,636 | 95.2 | 0.6 | 0 | 0 | | 0.0 |
| | 始 良 郡 計 | 23 | 170,410 | 254 | 2,020,820 | 119.1 | 1,023 | 5,824,938 | 107.8 | 3.9 | 9 | 36,907 | 55.0 | 1.5 |
| 曾 於 郡 | 大 崎 町 | 2 | 22,000 | 27 | 324,500 | 116.3 | 133 | 1,017,250 | 100.6 | 0.7 | 5 | 43,221 | 1291.7 | 1.7 |
| | 曾 於 郡 計 | 2 | 22,000 | 27 | 324,500 | 116.3 | 133 | 1,017,250 | 100.6 | 0.7 | 5 | 43,221 | 1291.7 | 1.7 |
| 肝 属 郡 | 東 串 良 町 | 1 | 1,500 | 9 | 101,000 | 244.0 | 39 | 255,362 | 100.3 | 0.2 | 5 | 41,380 | | 1.6 |
| | 肝 付 町 | 6 | 59,200 | 40 | 409,900 | 137.4 | 180 | 1,265,078 | 114.4 | 0.8 | 9 | 49,382 | | 2.0 |
| | 錦 江 町 | 2 | 15,000 | 17 | 105,500 | 90.0 | 88 | 415,572 | 82.5 | 0.3 | 0 | 0 | 0.0 | 0.0 |
| | 南 大 隅 町 | 6 | 36,000 | 27 | 198,700 | 110.7 | 89 | 488,834 | 107.2 | 0.3 | 2 | 9,277 | | 0.4 |
| | 肝 属 郡 計 | 15 | 111,700 | 93 | 815,100 | 128.1 | 396 | 2,424,846 | 104.5 | 1.6 | 16 | 100,039 | 234.9 | 4.0 |
| 熊 毛 郡 | 中 種 子 町 | 5 | 34,000 | 36 | 353,500 | 135.4 | 149 | 1,123,329 | 101.2 | 0.8 | 2 | 34,217 | | 1.4 |
| | 南 種 子 町 | 4 | 40,000 | 22 | 245,300 | 100.8 | 101 | 691,223 | 101.3 | 0.5 | 1 | 8,023 | | 0.3 |
| | 屋 久 島 町 | 6 | 55,500 | 33 | 324,800 | 66.5 | 279 | 2,039,814 | 92.7 | 1.4 | 0 | 0 | 0.0 | 0.0 |
| | 熊 毛 郡 計 | 15 | 129,500 | 91 | 923,600 | 93.1 | 529 | 3,854,366 | 96.5 | 2.6 | 3 | 42,240 | 139.5 | 1.7 |
| 大 島 郡 | 龍 郷 町 | 0 | 0 | 0 | 0 | | 0 | 0 | | 0.0 | 0 | 0 | | 0.0 |
| | 徳 之 島 町 | 0 | 0 | 1 | 10,000 | | 3 | 18,341 | 37.7 | 0.0 | 0 | 0 | | 0.0 |
| | 天 城 町 | 0 | 0 | 0 | 0 | | 0 | 0 | | 0.0 | 0 | 0 | | 0.0 |
| | 伊 仙 町 | 0 | 0 | 0 | 0 | | 0 | 0 | | 0.0 | 0 | 0 | | 0.0 |
| | 宇 検 村 | 0 | 0 | 1 | 160,000 | | 2 | 320,000 | | 0.2 | 0 | 0 | | 0.0 |
| | 喜 界 町 | 0 | 0 | 0 | 0 | | 0 | 0 | 0.0 | 0.0 | 0 | 0 | | 0.0 |
| | 瀬 戸 内 町 | 0 | 0 | 0 | 0 | | 0 | 0 | 0.0 | 0.0 | 0 | 0 | | 0.0 |
| | 知 名 町 | 0 | 0 | 0 | 0 | | 0 | 0 | | 0.0 | 0 | 0 | | 0.0 |
| | 大 和 村 | 0 | 0 | 0 | 0 | | 0 | 0 | | 0.0 | 0 | 0 | | 0.0 |
| | 与 論 町 | 0 | 0 | 0 | 0 | | 1 | 5,340 | 82.9 | 0.0 | 0 | 0 | | 0.0 |
| | 和 泊 町 | 0 | 0 | 0 | 0 | | 0 | 0 | | 0.0 | 0 | 0 | | 0.0 |
| 大 島 郡 計 | 0 | 0 | 2 | 170,000 | | 6 | 343,681 | 607.0 | 0.2 | 0 | 0 | | 0.0 | |
| 合 計 | 589 | 6,015,743 | 4,068 | 41,901,289 | 101.2 | 21,370 | 149,465,429 | 100.5 | 100.0 | 310 | 2,511,821 | 120.1 | 100.0 | |

保証種類別保証状況

(単位：件・千円・%)

| 保証種類 | 保証承諾 | | | | | | 保証債務残高 | | | | 代位弁済 | | | | |
|--------------|----------------|-----------|-----------|-----------------|------------|------------|--------|-------------|------------|-------|-----------------|-----------|---------|-------|------|
| | 当月中 | | | 当月末(20/4~20/10) | | | 当月末 | | | | 当月末(20/4~20/10) | | | | |
| | 件数 | 金額 | 前年比 | 件数 | 金額 | 前年比 | 件数 | 金額 | 前年比 | 構成比 | 件数 | 金額 | 前年比 | 構成比 | |
| 一般保証 | 88 | 1,174,505 | 102.5 | 520 | 8,177,195 | 100.5 | 3,791 | 35,313,246 | 89.0 | 23.6 | 90 | 693,796 | 108.4 | 27.6 | |
| (根保証扱い) | 1 | 30,000 | | 1 | 30,000 | 36.1 | 2 | 34,000 | 32.0 | 0.0 | 0 | 0 | | 0.0 | |
| 長期経営資金 | 0 | 0 | | 0 | 0 | | 22 | 432,035 | 71.1 | 0.3 | 1 | 34,799 | | 1.4 | |
| 当座貸越 | 23 | 859,000 | 145.6 | 158 | 4,201,000 | 94.2 | 691 | 18,133,458 | 90.5 | 12.1 | 6 | 199,334 | | 7.9 | |
| 事業者カードローン | 40 | 165,500 | 113.4 | 272 | 1,248,900 | 105.6 | 1,140 | 4,835,514 | 89.7 | 3.2 | 14 | 61,460 | 122.1 | 2.4 | |
| 開業資金保証 | 0 | 0 | 0.0 | 0 | 0 | | 1 | 3,016 | 73.2 | 0.0 | 0 | 0 | | 0.0 | |
| 特別小口保証 | 0 | 0 | | 0 | 0 | | 2 | 4,065 | 49.4 | 0.0 | 2 | 7,082 | | 0.3 | |
| 経営安定関連 | 15 | 437,500 | 424.8 | 74 | 2,127,900 | 299.4 | 393 | 6,215,952 | 119.7 | 4.2 | 16 | 426,697 | 219.6 | 17.0 | |
| 小口零細企業保証 | 4 | 8,500 | | 8 | 18,700 | | 20 | 42,296 | | 0.0 | 0 | 0 | | 0.0 | |
| 海外投資関係保証 | 0 | 0 | | 0 | 0 | | 1 | 21,014 | 97.3 | 0.0 | 0 | 0 | | 0.0 | |
| 緊急特別融資保証 | 0 | 0 | | 0 | 0 | | 1 | 765 | 59.1 | 0.0 | 0 | 0 | | 0.0 | |
| 経営革新関連保証 | 0 | 0 | | 0 | 0 | | 11 | 239,172 | 78.0 | 0.2 | 2 | 13,185 | | 0.5 | |
| 金融環境変化対応資金 | 0 | 0 | | 0 | 0 | | 129 | 529,345 | 74.0 | 0.4 | 5 | 28,778 | 26.8 | 1.1 | |
| 金融創業関連保証 | 0 | 0 | | 0 | 0 | | 0 | 0 | | 0.0 | 0 | 0 | | 0.0 | |
| 安定経営資源活用関連保証 | 0 | 0 | | 0 | 0 | | 0 | 0 | | 0.0 | 0 | 0 | | 0.0 | |
| 小計 | 0 | 0 | | 0 | 0 | | 129 | 529,345 | 74.0 | 0.4 | 5 | 28,778 | 26.8 | 1.1 | |
| 中堅企業特別保証 | 0 | 0 | | 0 | 0 | | 0 | 0 | | 0.0 | 0 | 0 | | 0.0 | |
| 特定社債保証 | 0 | 0 | | 2 | 240,000 | 533.3 | 12 | 815,000 | 90.6 | 0.5 | 0 | 0 | | 0.0 | |
| 流動資産担保融資保証 | 1 | 11,200 | 175.0 | 8 | 239,600 | 94.0 | 25 | 1,129,600 | 221.2 | 0.8 | 0 | 0 | | 0.0 | |
| 金融安定サポート | 0 | 0 | | 0 | 0 | | 1 | 3,400 | 87.0 | 0.0 | 0 | 0 | | 0.0 | |
| 協会制度計 | 171 | 2,656,205 | 132.0 | 1,042 | 16,253,295 | 109.3 | 6,240 | 67,717,878 | 92.3 | 45.3 | 136 | 1,465,131 | 113.9 | 58.3 | |
| 県 | 中小企業振興資金 | 227 | 2,007,110 | 98.6 | 1,626 | 15,235,141 | 92.0 | 8,423 | 47,660,272 | 102.7 | 31.9 | 101 | 636,908 | 119.0 | 25.4 |
| | 小規模企業活力応援資金 | 23 | 84,860 | | 145 | 465,249 | | 298 | 851,762 | | 0.6 | 2 | 2,755 | | 0.1 |
| | 特別小口資金 | 1 | 3,000 | | 12 | 28,150 | 53.1 | 95 | 131,159 | 70.6 | 0.1 | 3 | 4,839 | | 0.2 |
| | 先端技術・IT導入資金 | 0 | 0 | | 0 | 0 | | 5 | 122,070 | 462.6 | 0.1 | 0 | 0 | | 0.0 |
| | 創業支援資金 | 7 | 42,330 | 49.5 | 55 | 289,330 | 66.6 | 537 | 1,818,452 | 107.7 | 1.2 | 7 | 25,943 | 219.3 | 1.0 |
| | ベンチャー企業支援資金 | 2 | 27,000 | | 10 | 177,000 | 145.2 | 36 | 632,583 | 130.2 | 0.4 | 0 | 0 | | 0.0 |
| | 新事業チャレンジ資金 | 1 | 10,000 | | 12 | 120,800 | 58.3 | 139 | 980,018 | 87.7 | 0.7 | 3 | 34,743 | | 1.4 |
| | 福祉のまちづくり施設整備資金 | 0 | 0 | | 0 | 0 | | 0 | 0 | | 0.0 | 0 | 0 | | 0.0 |
| | 商店街活性化資金 | 0 | 0 | | 0 | 0 | 0.0 | 5 | 39,953 | 100.4 | 0.0 | 0 | 0 | | 0.0 |
| | 地球温暖化資金 | 1 | 10,000 | | 4 | 76,700 | | 4 | 73,780 | | 0.0 | 0 | 0 | | 0.0 |
| | 自動車関連企業活力資金 | 0 | 0 | | 1 | 5,000 | | 1 | 4,496 | | 0.0 | 0 | 0 | | 0.0 |
| | 緊急災害対策資金 | 0 | 0 | | 0 | 0 | | 107 | 550,914 | 86.0 | 0.4 | 1 | 455 | | 0.0 |
| | 緊急経営対策資金 | 7 | 78,200 | 217.2 | 99 | 1,176,260 | 246.3 | 265 | 2,383,892 | 176.4 | 1.6 | 6 | 83,647 | | 3.3 |
| | 共生・協働サポート融資 | 0 | 0 | | 0 | 0 | | 1 | 1,889 | | 0.0 | 0 | 0 | | 0.0 |
| | 経営支援資金 | 0 | 0 | | 0 | 0 | | 37 | 40,370 | 43.3 | 0.0 | 2 | 2,329 | | 0.1 |
| | 特別経営改善資金 | 0 | 0 | | 0 | 0 | | 2 | 8,689 | 78.3 | 0.0 | 0 | 0 | | 0.0 |
| 同和地区経営安定 | 0 | 0 | | 0 | 0 | | 16 | 14,546 | 37.8 | 0.0 | 0 | 0 | | 0.0 | |
| 県制度計 | 269 | 2,262,500 | 89.0 | 1,964 | 17,573,630 | 96.4 | 9,971 | 55,314,845 | 105.9 | 37.0 | 125 | 791,619 | 115.4 | 31.5 | |
| 鹿兒島市 | 産業振興資金 | 104 | 786,938 | 250.0 | 719 | 5,501,054 | 152.2 | 3,411 | 12,265,831 | 118.7 | 8.2 | 25 | 93,959 | 148.3 | 3.7 |
| | 短期事業資金 | 5 | 24,000 | 282.4 | 29 | 109,100 | 196.6 | 21 | 83,750 | 187.8 | 0.1 | 0 | 0 | | 0.0 |
| | 特別小口資金 | 3 | 12,000 | | 12 | 49,200 | | 94 | 223,478 | | 0.1 | 0 | 0 | | 0.0 |
| | 小規模企業支援資金 | 21 | 81,100 | | 158 | 577,610 | | 354 | 1,183,926 | | 0.8 | 1 | 2,765 | | 0.1 |
| | 経営安定化資金 | 12 | 171,500 | 38.6 | 116 | 1,699,800 | 39.9 | 1,145 | 12,213,848 | 100.3 | 8.2 | 22 | 154,288 | 274.4 | 6.1 |
| | 環境配慮促進資金 | 0 | 0 | | 2 | 24,000 | 275.9 | 5 | 32,717 | | 0.0 | 0 | 0 | | 0.0 |
| | 災害対策資金 | 0 | 0 | | 0 | 0 | | 0 | 0 | | 0.0 | 0 | 0 | | 0.0 |
| | 創業支援資金 | 3 | 13,500 | 74.2 | 21 | 81,600 | 69.7 | 86 | 270,638 | 85.1 | 0.2 | 1 | 4,060 | | 0.2 |
| | 新事業展開支援資金 | 1 | 8,000 | | 5 | 32,000 | | 31 | 78,936 | | 0.1 | 0 | 0 | | 0.0 |
| 設備整備資金 | 0 | 0 | | 0 | 0 | | 12 | 79,582 | 68.3 | 0.1 | 0 | 0 | | 0.0 | |
| 鹿兒島市制度計 | 149 | 1,097,038 | 108.3 | 1,062 | 8,074,364 | 97.4 | 5,159 | 26,432,706 | 114.2 | 17.7 | 49 | 255,072 | 213.3 | 10.2 | |
| 合計 | 589 | 6,015,743 | 108.1 | 4,068 | 41,901,289 | 101.2 | 21,370 | 149,465,429 | 100.5 | 100.0 | 310 | 2,511,821 | 120.1 | 100.0 | |

業種別保証状況

(単位：件・千円・%)

| 業 種 | 保 証 承 諾 | | | | | | 保 証 債 務 残 高 | | | | 代 位 弁 済 | | | |
|-------------|---------|-----------|-------|------------------------|------------|-------|-------------|-------------|-------|-------|------------------------|-----------|-------|-------|
| | 当 月 中 | | | 当 月 末 (20/4 ~ 20/10) | | | 当 月 末 | | | | 当 月 末 (20/4 ~ 20/10) | | | |
| | 件数 | 金 額 | 前年比 | 件数 | 金 額 | 前年比 | 件数 | 金 額 | 前年比 | 構成比 | 件数 | 金 額 | 前年比 | 構成比 |
| 製 造 業 | 70 | 956,300 | 123.9 | 482 | 5,598,380 | 101.6 | 2,755 | 22,711,199 | 101.1 | 15.2 | 26 | 219,715 | 59.9 | 8.7 |
| 建 設 業 | 195 | 1,870,038 | 108.7 | 1,313 | 14,051,254 | 98.4 | 5,829 | 41,850,264 | 101.6 | 28.0 | 109 | 1,027,665 | 104.3 | 40.9 |
| 卸 売 業 | 49 | 675,220 | 99.8 | 359 | 5,119,920 | 114.9 | 1,626 | 16,179,874 | 112.9 | 10.8 | 33 | 343,908 | 446.2 | 13.7 |
| 小 売 業 | 155 | 1,146,555 | 82.8 | 1,024 | 8,204,256 | 90.4 | 6,053 | 34,658,413 | 95.0 | 23.2 | 100 | 632,221 | 162.6 | 25.2 |
| 運 送 倉 庫 業 | 21 | 431,730 | 188.1 | 144 | 2,392,870 | 163.4 | 680 | 6,767,064 | 109.4 | 4.5 | 9 | 131,187 | | 5.2 |
| サ ー ビ ス 業 | 84 | 822,900 | 119.9 | 633 | 5,540,059 | 96.4 | 3,778 | 22,407,277 | 97.4 | 15.0 | 33 | 157,125 | 235.1 | 6.3 |
| 不 動 産 業 | 12 | 99,000 | 198.0 | 74 | 657,750 | 121.5 | 464 | 3,803,599 | 97.8 | 2.5 | 0 | 0 | | 0.0 |
| そ の 他 の 産 業 | 3 | 14,000 | 28.6 | 39 | 336,800 | 109.4 | 185 | 1,087,739 | 92.9 | 0.7 | 0 | 0 | 0.0 | 0.0 |
| 合 計 | 589 | 6,015,743 | 108.1 | 4,068 | 41,901,289 | 101.2 | 21,370 | 149,465,429 | 100.5 | 100.0 | 310 | 2,511,821 | 120.1 | 100.0 |

金額別保証状況

(単位：件・千円・%)

| 金 額 | 保 証 承 諾 | | | | | |
|----------------|---------|-----------|------------------------|------------|-------|-------|
| | 当 月 中 | | 当 月 末 (20/4 ~ 20/10) | | | |
| | 件 数 | 金 額 | 件 数 | 金 額 | 前年比 | 構成比 |
| 1 0 0 万円以下 | 28 | 24,710 | 202 | 177,950 | 71.6 | 0.4 |
| 2 0 0 万円以下 | 71 | 130,990 | 499 | 896,651 | 81.1 | 2.1 |
| 3 0 0 万円以下 | 80 | 232,288 | 560 | 1,616,547 | 90.3 | 3.9 |
| 5 0 0 万円以下 | 132 | 615,905 | 854 | 3,946,711 | 86.1 | 9.4 |
| 1 , 0 0 0 万円以下 | 132 | 1,103,850 | 905 | 7,694,280 | 84.9 | 18.4 |
| 1 , 5 0 0 万円以下 | 43 | 585,600 | 301 | 4,111,420 | 94.6 | 9.8 |
| 2 , 0 0 0 万円以下 | 44 | 844,900 | 302 | 5,814,530 | 105.9 | 13.9 |
| 3 , 0 0 0 万円以下 | 33 | 912,500 | 229 | 6,356,200 | 97.4 | 15.2 |
| 5 , 0 0 0 万円以下 | 17 | 693,000 | 166 | 7,120,500 | 129.2 | 17.0 |
| 8 , 0 0 0 万円以下 | 4 | 282,000 | 34 | 2,318,500 | 73.8 | 2.4 |
| 1 億円以下 | 1 | 90,000 | 9 | 868,000 | 103.1 | 2.1 |
| 2 億円以下 | 4 | 500,000 | 7 | 980,000 | 200.0 | 2.3 |
| 3 億円以下 | 0 | 0 | 0 | 0 | | 0.0 |
| 3 億 円 超 | 0 | 0 | 0 | 0 | | 0.0 |
| 合 計 | 589 | 6,015,743 | 4,068 | 41,901,289 | 101.2 | 100.0 |
| 1 件当平均保証金額 | | 10,213 | | 10,300 | 113.4 | |

期間別保証状況

(単位：件・千円・%)

| 期 間 | 保 証 承 諾 | | | | | |
|------------------|---------|-----------|------------------------|------------|-------|-------|
| | 当 月 中 | | 当 月 末 (20/4 ~ 20/10) | | | |
| | 件 数 | 金 額 | 件 数 | 金 額 | 前年比 | 構成比 |
| 3 か月以下 | 13 | 60,500 | 70 | 455,100 | 87.2 | 1.1 |
| 6 か月以下 | 30 | 150,900 | 185 | 1,458,000 | 94.1 | 3.5 |
| 1 年以下 | 28 | 420,900 | 159 | 2,344,500 | 102.9 | 5.6 |
| 2 年以下 | 67 | 1,036,500 | 473 | 5,523,280 | 96.3 | 13.2 |
| 3 年以下 | 16 | 93,900 | 187 | 900,000 | 59.6 | 2.1 |
| 4 年以下 | 11 | 28,420 | 67 | 341,921 | 114.4 | 0.8 |
| 5 年以下 | 223 | 1,552,673 | 1,468 | 11,044,882 | 87.4 | 26.4 |
| 7 年以下 | 179 | 2,130,450 | 1,323 | 16,445,036 | 122.5 | 39.2 |
| 1 0 年以下 | 16 | 377,500 | 99 | 2,144,070 | 87.9 | 5.1 |
| 1 0 年超 | 6 | 164,000 | 37 | 1,244,500 | 124.0 | 3.0 |
| 合 計 | 589 | 6,015,743 | 4,068 | 41,901,289 | 101.2 | 100.0 |
| 1 件当平均保証期間(か月) | 50.7 | 53.6 | 51.2 | 55.3 | | |

資金使途別保証状況

(単位：件・千円・%)

| 使 途 | 保 証 承 諾 | | | | | |
|------------------|---------|-----------|-------|------------------------|-------|-------|
| | 当 月 中 | | | 当 月 末 (20/4 ~ 20/10) | | |
| | 件 数 | 金 額 | 件 数 | 金 額 | 前年比 | 構成比 |
| 運転資金 | 469 | 4,742,623 | 3,264 | 34,027,340 | 107.7 | 81.2 |
| 設備資金 | 45 | 480,290 | 295 | 3,058,079 | 89.4 | 7.3 |
| 運転・設備資金 | 75 | 792,830 | 509 | 4,815,870 | 75.6 | 11.5 |
| 運転(消滅保証・除く再生審査会) | 0 | 0 | 0 | 0 | | 0.0 |
| 運転・設備(同上) | 0 | 0 | 0 | 0 | | 0.0 |
| 運転(消滅保証・限る再生審査会) | 0 | 0 | 0 | 0 | | 0.0 |
| 運転・設備(同上) | 0 | 0 | 0 | 0 | | 0.0 |
| 合 計 | 589 | 6,015,743 | 4,068 | 41,901,289 | 101.2 | 100.0 |

新規・継続別保証状況

(単位：件・千円・%)

| 区 分 | 保 証 承 諾 | | | | | |
|-----|---------|-----------|-------|------------------------|-------|-------|
| | 当 月 中 | | | 当 月 末 (20/4 ~ 20/10) | | |
| | 件 数 | 金 額 | 件 数 | 金 額 | 前年比 | 構成比 |
| 新 規 | 75 | 569,530 | 520 | 2,797,110 | 77.0 | 6.7 |
| 継 続 | 514 | 5,446,213 | 3,548 | 39,104,179 | 103.6 | 93.3 |
| 合 計 | 589 | 6,015,743 | 4,068 | 41,901,289 | 101.2 | 100.0 |

担保・無担保別保証状況

(単位：件・千円・%)

| 区 分 | 保 証 承 諾 | | | | | |
|--------------|---------|-----------|-------|------------------------|-------|-------|
| | 当 月 中 | | | 当 月 末 (20/4 ~ 20/10) | | |
| | 件 数 | 金 額 | 件 数 | 金 額 | 前年比 | 構成比 |
| 担 保 不 動 産 | 99 | 1,939,410 | 677 | 11,467,690 | 94.8 | 27.4 |
| そ の 他 | 1 | 11,200 | 10 | 299,500 | 100.5 | 0.7 |
| 無 担 保 | 489 | 4,065,133 | 3,381 | 30,134,099 | 103.9 | 71.9 |
| 合 計 | 589 | 6,015,743 | 4,068 | 41,901,289 | 101.2 | 100.0 |

事故原因別代位弁済状況

(単位：件・千円・%)

| 区 分 | 代 位 弁 済 | | | | | | |
|------------|---------|---------|-------|------------------------|-----------|--------|-------|
| | 当 月 中 | | | 当 月 末 (20/4 ~ 20/10) | | | |
| | 件 数 | 金 額 | 構成比 | 件 数 | 金 額 | 前年比 | 構成比 |
| 売上・受注の減少 | 17 | 264,218 | 41.9 | 132 | 957,841 | 64.5 | 38.1 |
| 競争激化 | 3 | 113,162 | 17.9 | 39 | 464,301 | 117.8 | 18.5 |
| 取引先の倒産 | 2 | 41,298 | 6.5 | 7 | 73,755 | 54.8 | 2.9 |
| 回収困難 | 3 | 21,098 | 3.3 | 11 | 64,981 | | 2.6 |
| 事業拡張設備投資過多 | 6 | 102,739 | 16.3 | 12 | 188,407 | 1062.3 | 7.5 |
| 金融困難 | 2 | 8,298 | 1.3 | 24 | 153,248 | | 6.1 |
| 経営管理の放漫 | 0 | 0 | 0.0 | 24 | 196,108 | 489.5 | 7.8 |
| 災害・事故・その他 | 4 | 12,360 | 2.0 | 34 | 241,434 | 1119.8 | 9.6 |
| 保証人事故 | 1 | 11,372 | 1.8 | 12 | 40,357 | 1.9 | 1.6 |
| 不明 | 2 | 56,488 | 9.0 | 15 | 131,389 | 6.3 | 5.2 |
| 合 計 | 40 | 631,033 | 100.0 | 310 | 2,511,821 | 120.1 | 100.0 |

【相談窓口のご案内】

1 保証相談窓口

当協会では、信用保証のご利用に関するご相談をはじめ、制度融資についてのご案内・ご相談や金融面からの経営相談を常時お受けしています。この相談窓口は、保証部に設けておりますので、お気軽にお越しください。

なお、おいでいただく際、決算書等の資料をお持ちいただければ、より具体的なお相談に応じることができます。ぜひご利用ください。

お問い合わせ

電話番号 099-223-0271
受付時間 平日 9:00～17:15（土・日曜日及び祝日は除く）

2 特別相談窓口

当協会では、取引先の倒産、災害、金融機関の破綻などによって経営の安定に支障をきたしている中小企業の方のために、特別相談窓口を設置し、ご相談をお受けしています。

平成20年10月現在、次の相談窓口を設置しています。この相談窓口は保証部に設けてありますので、お気軽にご相談ください。

【企業関連】

三菱自動車工業関連

【その他】

皮革等関連
牛海綿状脳症（BSE）関連
高病原性鳥インフルエンザ関連
北朝鮮制裁措置関連
建築関連中小企業者対策関連
ガソリン・軽油販売関連
事故米転用問題関連
安心実現のための緊急総合対策関連
（原油・原材料価格、食料価格及び仕入れ価格高騰関連）

上記の特別相談窓口のほか、「責任共有制度に係る相談窓口」も設置しています。

お問い合わせ

電話番号 099-223-0271
受付時間 平日 9:00～17:15（土・日曜日及び祝日は除く）

3 経営再生支援相談窓口

当協会では、経営改善や事業再生に関するご相談を常時お受けしています。この相談窓口は、経営再生支援室に設けておりますので、お気軽にお越しください。

なお、おいでいただく際、決算書等の資料をお持ちいただければ、より具体的なお相談に応じることができます。ぜひご利用ください。

お問い合わせ

電話番号 099-223-0274
受付時間 平日 9:00～17:15（土・日曜日及び祝日は除く）

4 苦情相談窓口

当協会では、信用保証に関する苦情・質問などのご相談を常時お受けしています。

お客様の声を真摯に受け止め、まごころをこめて対応いたします。

お気軽にご意見やご要望などをお寄せください。

お問い合わせ

電話番号 099-223-0530
受付時間 平日 9:00～17:15（土・日曜日及び祝日は除く）