

目 次

お知らせ

- 1 離職者緊急雇用確保資金保証制度について
- 2 県制度資金の融資利率改定について
- 3 セーフティネット保証に係る特定中小企業者認定基準について
- 4 不動産競売物件情報

平成20年度4月～12月の保証実績

市町村別県制度資金の利用状況

今月の保証状況（平成20年12月）

統計資料

- 1 事業概況
- 2 保証状況
 - 金融機関別保証状況
 - 市町村別保証状況
 - 保証種類別保証状況
 - 業種別保証状況
 - 金額別保証状況
 - 期間別保証状況
 - 資金用途別保証状況
 - 新規・継続別保証状況
 - 担保・無担保別保証状況
 - 事故原因別代位弁済状況

【相談窓口のご案内】

保証月報は、毎月1回発行しております。
ご意見等は企画調整課までお寄せください。

月報をご覧いただくにあたってのおことわり
四捨五入のため個々の金額の合計が、合計の金額と一致しない
場合があります。
構成比の数字は、小数第二位を四捨五入したものです。このため、
個々の構成比の合計が、100%とならない場合があります。

<表紙の写真>

おはら祭

(写真協力: 鹿児島県観光連盟)

離職者緊急雇用確保資金 保証制度について

鹿児島県が、離職者について公共職業安定所（ハローワーク）を通じて正規の従業員として2名以上雇用する中小企業者等の経営の安定に必要な運転資金の融資を行うことを目的として、「離職者緊急雇用確保資金」を創設したことに伴い、当該資金に係る「離職者緊急雇用確保資金保証制度」を創設しましたので、お知らせいたします。

【制度概要】

保証対象者	県内で引き続き1年以上事業を営む中小企業者及び組合であって、離職者を公共職業安定所（ハローワーク）を通じて正規の従業員として2名以上雇用するもの（ただし、平成20年10月31日以降、事業都合により正規の職員及び非正規の職員を解雇していないこと。）
保証限度額	2,000万円（運転資金）
貸付利率	1年以内 年1.97% 1年超3年以内 年2.07% 3年超5年以内 年2.17% 5年超7年以内 年2.37%
保証料率	年0.13%～1.58% 財務その他経営に関する情報を基にリスク計測モデルにより保証料率を算出します。
保証期間	7年以内（据置期間2年以内）
返済方法	毎月均等分割返済
保証人	法人代表者以外、原則として不要
担保	必要に応じて徴求
申込手続	各商工会議所又は商工会（組合は県中小企業団体中央会）を通じてのお申込となります。
必要書類	通常の申込書類のほか、雇用状況調書、雇用確認書など
取扱期間	平成21年1月16日～3月31日 （平成21年3月31日までに商工団体に融資申込があった案件までを対象とします。）

制度の詳細につきましては、当協会保証部（099-223-0271）又は
県経営金融課（099-286-2946）まで、ご連絡ください。

「鹿児島県中小企業融資制度」の 融資利率改定について

金融情勢の変化に伴い、「鹿児島県中小企業融資制度」の融資利率が引き下げられましたので、お知らせいたします。

なお、改定後の融資利率は、平成 21 年 1 月 9 日以降の保証申込受付分から適用されております。

区分	資金名		融資利率			
			旧		新	
汎 用 資 金	中小企業振興資金		1年以内	年2.4%	1年以内	年1.97%
			1年超3年以内	年2.6%	1年超3年以内	年2.17%
			3年超5年以内	年2.9%	3年超5年以内	年2.47%
			5年超7年以内	年3.1%又は 変動金利	5年超7年以内	年2.67%又は 変動金利
			7年超10年以内	年3.5%又は 変動金利	7年超10年以内	年3.07%又は 変動金利
			10年超	変動金利	10年超	変動金利
	小規模企業活力応援資金 (責任共有対象外)		1年以内	年2.4%	1年以内	年1.97%
			1年超3年以内	年2.6%	1年超3年以内	年2.17%
			3年超5年以内	年2.9%	3年超5年以内	年2.47%
			5年超7年以内	年3.1%又は 変動金利	5年超7年以内	年2.67%又は 変動金利
	特別小口資金 (責任共有対象外)		1年以内	年2.4%	1年以内	年1.97%
			1年超3年以内	年2.6%	1年超3年以内	年2.17%
			3年超5年以内	年2.9%	3年超5年以内	年2.47%
経 済 活 性 化 支 援 資 金	創業支援資金	独立開業型	1年以内	年2.4%	1年以内	年1.97%
			1年超3年以内	年2.5%	1年超3年以内	年2.07%
			3年超5年以内	年2.6%	3年超5年以内	年2.17%
			5年超7年以内	年2.8%	5年超7年以内	年2.37%
			7年超10年以内	年3.2%	7年超10年以内	年2.77%
	ベンチャー	起業支援型	1年以内	年2.4%	1年以内	年1.97%
			1年超3年以内	年2.5%	1年超3年以内	年2.07%
			3年超5年以内	年2.6%	3年超5年以内	年2.17%
			5年超7年以内	年2.8%	5年超7年以内	年2.37%
			7年超10年以内	年3.2%	7年超10年以内	年2.77%
	先端技術・IT導入資金		1年以内	年2.4%	1年以内	年1.97%
			1年超3年以内	年2.55%	1年超3年以内	年2.12%
			3年超5年以内	年2.75%	3年超5年以内	年2.32%
			5年超7年以内	年2.95%	5年超7年以内	年2.52%
			7年超10年以内	年3.35%	7年超10年以内	年2.92%
	新事業 チャレンジ資金	一般支援型	1年以内	年2.4%	1年以内	年1.97%
			1年超3年以内	年2.5%	1年超3年以内	年2.07%
			3年超5年以内	年2.6%	3年超5年以内	年2.17%
			5年超7年以内	年2.8%	5年超7年以内	年2.37%
			7年超10年以内	年3.2%	7年超10年以内	年2.77%
	特別支援型		1年以内	年2.4%	1年以内	年1.97%
			1年超3年以内	年2.5%	1年超3年以内	年2.07%
			3年超5年以内	年2.6%	3年超5年以内	年2.17%
			5年超7年以内	年2.8%	5年超7年以内	年2.37%
			7年超10年以内	年3.2%	7年超10年以内	年2.77%
	福祉のまちづくり施設整備資金		1年以内	年2.4%	1年以内	年1.97%
			1年超3年以内	年2.55%	1年超3年以内	年2.12%
			3年超5年以内	年2.75%	3年超5年以内	年2.32%
			5年超7年以内	年2.95%	5年超7年以内	年2.52%
			7年超10年以内	年3.35%	7年超10年以内	年2.92%
	商店街活性化資金		1年以内	年2.4%	1年以内	年1.97%
			1年超5年以内	年2.55%	1年超5年以内	年2.12%
			5年超7年以内	年2.75%	5年超7年以内	年2.32%
			7年超10年以内	年3.15%	7年超10年以内	年2.72%
			ただし、取扱期間は平成21年3月31日まで		ただし、取扱期間は平成21年3月31日まで	
	地球温暖化資金		1年以内	年2.4%	1年以内	年1.97%
			1年超3年以内	年2.55%	1年超3年以内	年2.12%
			3年超5年以内	年2.75%	3年超5年以内	年2.32%
			5年超7年以内	年2.95%	5年超7年以内	年2.52%
			7年超10年以内	年3.35%	7年超10年以内	年2.92%
経 営 安 定 対 策 資 金	緊急災害対策資金		1年以内	年2.4%	1年以内	年1.97%
			1年超3年以内	年2.5%	1年超3年以内	年2.07%
			3年超5年以内	年2.6%	3年超5年以内	年2.17%
			5年超7年以内	年2.8%	5年超7年以内	年2.37%
	緊急経営対策資金 (一部責任共有対象外)		7年超10年以内	年3.2%	7年超10年以内	年2.77%
	経済対策特別資金 (責任共有対象外)					
	離職者緊急雇用確保資金		1年以内	年1.97%	1年以内	年1.97%
			1年超3年以内	年2.07%	1年超3年以内	年2.07%
			3年超5年以内	年2.17%	3年超5年以内	年2.17%
			5年超7年以内	年2.37%	5年超7年以内	年2.37%

セーフティネット保証に係る 特定中小企業者認定基準について

- 1 『セーフティネット保証』とは、取引先等の再生手続等の申請や事業活動の制限、災害、取引金融機関の破綻等により経営の安定に支障を生じている中小企業者について、金融円滑化を図るために保証限度額を別枠化した保証です。
- 2 『セーフティネット保証』を利用できる中小企業者（「特定中小企業者」といいます。）は、中小企業信用保険法第2条第4項に規定されている、次の第1号から第8号までに該当する中小企業者で、認定基準に係る市町村長の認定を受ける必要があります。
市町村長の認定に関するお問い合わせは、各市町村の窓口まで、ご連絡ください。

- 第1号 : 連鎖倒産防止
- 第2号 : 取引先企業のリストラ等の事業活動の制限
- 第3号 : 突発的災害（事故等）
- 第4号 : 突発的災害（自然災害等）
- 第5号 : 業況の悪化している業種（全国的）
- 第6号 : 取引金融機関の破綻
- 第7号 : 金融機関の経営の相当程度の合理化に伴う金融取引の調整
- 第8号 : 金融機関の整理回収機構に対する貸付債権の譲渡

- 3 セーフティネット保証第1号から第8号までの認定基準の概要については、次のとおりです。

第1号（連鎖倒産防止）

中小企業信用保険法第2条第4項第1号の対象者は、次のいずれかに該当する中小企業者です。

- （イ）再生手続開始申立等事業者に対して50万円以上の売掛金債権又は前渡金返還請求権を有している中小企業者。
- （ロ）再生手続開始申立等事業者に対して50万円未満の売掛金債権又は前渡金返還請求権しか有していないが、全取引規模のうち、当該再生手続開始申立等事業者との取引規模が20%以上である中小企業者。

中小企業信用保険法第2条第4項第1号に規定する「再生手続開始申立等事業者」につきましては、中小企業庁ホームページに掲載されております。

第2号（取引先企業のリストラ等の事業活動の制限）

中小企業信用保険法第2条第4項第2号の対象者は、次の 又は に該当する中小企業者です。

- 次のいずれかに該当する中小企業者。
 - （イ）指定事業者と直接取引を行っており、総取引規模のうち、指定事業者との取引規模の割合が20%以上であるとともに、原則として最近1か月間の売上高等（建設業にあっては、完成工事高又は受注残高）が前年同月に比して20%以上減少しており、かつ、その後2か月間を含む3か月間の売上高等が前年同期に比して20%以上減少することが見込まれる中小企業者。
 - （ロ）指定事業者と間接的な取引の連鎖の関係にあり、総取引規模に占める指定事業者関連の取引規模の割合が20%以上であるとともに、原則として最近1か月間の売上高等（建設業にあっては、完成工事高又は受注残高）が前年同月に比して20%以上減少しており、かつ、その後2か月間を含む3か月間の売上高等が前年同期に比して20%以上減少することが見込まれる中小企業者。
 - （ハ）中小企業信用保険法第2条第4項第2号ハの規定により、経済産業大臣が指定する地域内において、1年間以上継続して事業を行っていると同時に、原則として最近1か月間の売上高等が前年同月に比して20%以上減少しており、かつ、その後2か月間を含む3か月間の売上高等が前年同期に比して20%以上減少することが見込まれる中小企業者。

指定事業者が金融機関である場合にあっては、金融機関からの総借入金残高のうち、当該金融機関からの借入金残高の占める割合が20%以上であり、適正かつ健全に事業を営んでいるにもかかわらず、金融取引に支障を来しているもので、金融取引の正常化を図るため、当該金融機関からの借入金の返済を含めた資金調達が必要となっている中小企業者。

中小企業信用保険法第2条第4項第2号に規定する「指定事業者」につきましては、現在指定されておられません。

第3号（突発的災害（事故等））

中小企業信用保険法第2条第4項第3号の対象者は、次のいずれかに該当する中小企業者です。

- (イ) 指定地域内において経済産業大臣の指定を受けた業種に属する事業を1年間以上継続して行っている中小企業者。
- (ロ) 中小企業信用保険法第2条第4項第3号の規定による経済産業大臣の指定を受けた災害等の発生に起因して、その事業に係る当該災害等の影響を受けた後、原則として最近1か月間の売上高等（建設業にあっては、完成工事高又は受注残高。以下「売上高」という。）が前年同月に比して20%以上減少しており、かつ、その後2か月間を含む3か月間の売上高等が前年同期に比して20%以上減少することが見込まれる中小企業者。

第4号（突発的災害（自然災害等））

中小企業信用保険法第2条第4項第4号の対象者は、次のいずれかに該当する中小企業者です。

- (イ) 指定地域内において経済産業大臣の指定を受けた業種に属する事業を1年間以上継続して行っている中小企業者。
- (ロ) 中小企業信用保険法第2条第4項第4号の規定による経済産業大臣の指定を受けた災害等の発生に起因して、その事業に係る当該災害等の影響を受けた後、原則として最近1か月間の売上高等（建設業にあっては、完成工事高又は受注残高。以下「売上高」という。）が前年同月に比して20%以上減少しており、かつ、その後2か月間を含む3か月間の売上高等が前年同期に比して20%以上減少することが見込まれる中小企業者。

第5号（業況の悪化している業種（全国的））

中小企業信用保険法第2条第4項第5号の対象者は、次のいずれかに該当する中小企業者です。

- (イ) 指定業種に属する業種を行っており、最近3か月間の平均売上高又は平均販売数量（建設業にあっては、完成工事高又は受注残高）が前年同期比マイナス3%以上の中小企業者
- (ロ) 指定業種に属する業種を行っており、製品等に係る売上原価のうち、20%以上を占める原油又は石油製品の仕入価格が上昇しているにもかかわらず、製品等価格に転嫁できていない中小企業者
- (ハ) 指定業種に属する業種を行っており、最近3か月間（算出困難な場合は直近決算期）の平均売上総利益率又は平均営業利益率が前年同期比マイナス3%以上の中小企業者

1 中小企業信用保険法第2条第4項第5号に規定する「業況の悪化している業種」は、平成20年12月10日現在、698業種が指定されています。

【698業種の内訳】

指定期間「平成20年10月31日～平成22年3月31日」 545業種

指定期間「平成20年11月14日～平成22年3月31日」 73業種

指定期間「平成20年12月10日～平成22年3月31日」 80業種

2 指定業種につきましては、中小企業庁又は当協会のホームページに掲載されております。

第5号の認定基準チェックシートは下表のとおりです。

1 第5号(イ)の認定基準チェックシート

5号(イ)～売上高等減少

(1) 指定業種に属する事業を行っていますか？

指定業種は、現在698業種指定されています。
(指定期限は、平成22年3月31日)

(2) 最近3か月間の平均売上高等が、前年同期の平均売上高等に比べ3%以上減少していますか？

$$100 - \left(\frac{\quad}{\quad} \times 100 \right) \geq 3$$

単位:円

	月	月	月	平均
当年度平均売上高等				
前年度平均売上高等				

最近3か月間は、ここ6か月程度のうちの3か月でかまいません。

2 第5号(ロ)の認定基準チェックシート

5号(ロ)～原油等価格上昇

(1) 指定業種に属する事業を行っていますか？

指定業種は、現在698業種指定されています。
(指定期限は、平成22年3月31日)

(2) 次の各項目すべてに該当しますか？

- A 原油等の仕入単価の上昇率が20%以上 $\div \times 100 - 100 \geq 20$
 B 原油等の売上原価に占める割合が20%以上 $\div \times 100 \geq 20$
 C 原油等の仕入価格上昇の製品価格への転嫁の困難度 >

A. 原油等の平均仕入単価(円)

B. 最新の売上原価と原油等の仕入価格(円)

最近1か月		売上原価(注)	
前年同期		内、原油等の仕入価格	

・最新の決算書の数値でかまいません。

(注)決算書等の売上原価に原油等の仕入価格(燃料費等)が含まれていない場合は、合算してください。

C. 最近3か月間の製品等価格への転嫁状況

単位:円

	月	月	月	平均
当	原油等の仕入価格			
年	売上高			
前	原油等の仕入価格			
年	売上高			

最近3か月間の売上高に占める原油等の仕入価格の割合(/)	
前年同期の売上高に占める原油等の仕入価格の割合(/)	

3

第5号(八)の認定基準チェックシート

5号(イ)～平均売上総利益率又は平均営業利益率の減少

(1) 指定業種に属する事業を行っていますか？

指定業種は、現在698業種指定されています。
(指定期限は、平成22年3月31日)

(2) 最近3か月間(算出困難な場合は直近決算期)の平均売上総利益率又は平均営業利益率が前年同期の平均売上総利益率又は平均営業利益率に比べ3%以上減少していますか？

$$100 - \left(\frac{\text{前年同期の平均売上総利益率又は平均営業利益率}}{\text{最近3か月の平均売上総利益率又は平均営業利益率}} \times 100 \right) \geq 3$$

単位:円

	月	月	月	平均
当年度平均売上総利益率 (又は平均営業利益率)				
前年度平均売上総利益率 (又は平均営業利益率)				

第6号(取引金融機関の破綻)

中小企業信用保険法第2条第4項第6号の対象者は、次に該当する中小企業者です。

破綻金融機関等と金融取引を行っており、適正かつ健全に事業を営んでいるにもかかわらず、金融取引に支障を来しているもので、金融取引の正常化を図るため、破綻金融機関等からの借入金の返済を含めた資金調達が必要となっている中小企業者。

破綻金融機関等につきましては、中小企業庁のホームページに掲載されております。

第7号(取引金融機関の破綻)

中小企業信用保険法第2条第4項第7号の対象者は、次のすべてに該当する中小企業者です。

- (イ) 指定金融機関と金融取引を行っており、指定金融機関からの借入金残高が金融機関からの総借入金残高に占める割合が10%以上である中小企業者
- (ロ) 指定金融機関からの直近の借入金残高が前年同期に比して10%以上減少している中小企業者
- (ハ) 金融機関からの直近の総借入金残高が前年同期比で減少している中小企業者

指定金融機関(指定された全国194金融機関のうち、当協会が約定締結している4金融機関)につきましては、下記のとおりとなっております。

(指定期間:平成21年1月1日～平成21年6月30日)

株式会社みずほ銀行	株式会社熊本ファミリー銀行
鹿児島相互信用金庫	鹿児島信用金庫

第7号の認定基準チェックシートは下表のとおりです。

第7号の認定基準チェックシート

単位:円・%

	当 年	前年同期	
	年 月 日	年 月 日	減少率
指定金融機関からの借入金残高			
金融機関からの総借入金残高			
構成比			

ただし、
 $= 100 - (\div \times 100)$
 $= 100 - (\div \times 100)$
 $= \div \times 100$

次の各項目にすべてに該当しますか？

- | | |
|------------------------------|-----|
| A 指定金融機関からの借入金残高の占める割合が10%以上 | 10 |
| B 指定金融機関からの借入金残高の減少率が10%以上 | 10 |
| C 金融機関からの総借入金残高が減少している | > 0 |

第8号（金融機関の貸付債権の譲渡）

中小企業信用保険法第2条第4項第8号の対象者は、次のすべてに該当する中小企業者です。

- (イ) 株式会社整理回収機構又は株式会社産業再生機構に対し、貸付債権が、譲渡（信託を含む。）されたことを確認できる書類を有している中小企業者
- (ロ) 金融機関からの直近の総借入金残高が前年同期比で減少している中小企業者
- (ハ) 事業再生の目標、今後の経営合理化に向けた具体策、債務の返済計画等を規定した事業計画を作成し、その実行に努めている中小企業者
- (ニ) 株式会社整理回収機構に対する債務の返済条件の変更を受けていること又は株式会社産業再生支援法（平成15年法律第27号）第22条第3項に規定する支援決定を受けている中小企業者

セーフティネット保証に関するお問い合わせは、
 当協会保証部（099-223-0271）まで、ご連絡ください。

不動産競売物件情報

下記物件について、現在、競売事件が進行中でありますので、買受希望者等の情報を当協会管理部までお寄せ下さいますようお願いいたします。

物件 1

【鹿児島市】

所 在	鹿児島市易居町		
種 類	宅地	計	149.60 m ²
	店舗・事務所・工場	計	110.37 m ²
裁 判 所	鹿児島地方裁判所	事件番号	平成20年(ケ)第297号
入 札 期 間	平成21年2月20日 ~ 平成21年3月4日		
開 札 期 日	平成21年3月11日		
特別売却期間	平成21年3月12日 ~ 平成21年3月25日		
売却基準価額	22,870,000円	買受可能価額	18,296,000円

物件 2

【霧島市】

所 在	霧島市霧島		
種 類	宅地	計	895.47 m ²
	作業所・便所	計	392.84 m ²
裁 判 所	鹿児島地方裁判所 加治木支部	事件番号	平成20年(ケ)第100号
入 札 期 間	平成21年2月24日 ~ 平成21年3月3日		
開 札 期 日	平成21年3月10日		
特別売却期間	平成21年3月17日 ~ 平成21年4月16日		
売却基準価額	2,630,000円	買受可能価額	2,104,000円

《留意点》 本月報掲載後の事件取り下げ等により、買受できない場合もあります。

【お問い合わせ先】 鹿児島県信用保証協会 管理部(担当 物件1:内田 物件2:榎木)
電話番号 099-223-0272

平成20年度 4月～12月の保証実績

(単位:件・百万円・%)

項目	計画額	実績		前年比		計画比
		件数	金額	件数	金額	金額
保証承諾	54,600	6,494	75,139	110.4	139.3	137.6
保証債務残高		21,696	162,134	99.1	108.4	
代位弁済	2,740	444	3,417	126.5	128.1	124.7

保証承諾，代位弁済ともに増加

平成20年度第3四半期の保証承諾については，件数（件数対前年同期比110.4%），金額（金額同比139.3%）ともに増加している。

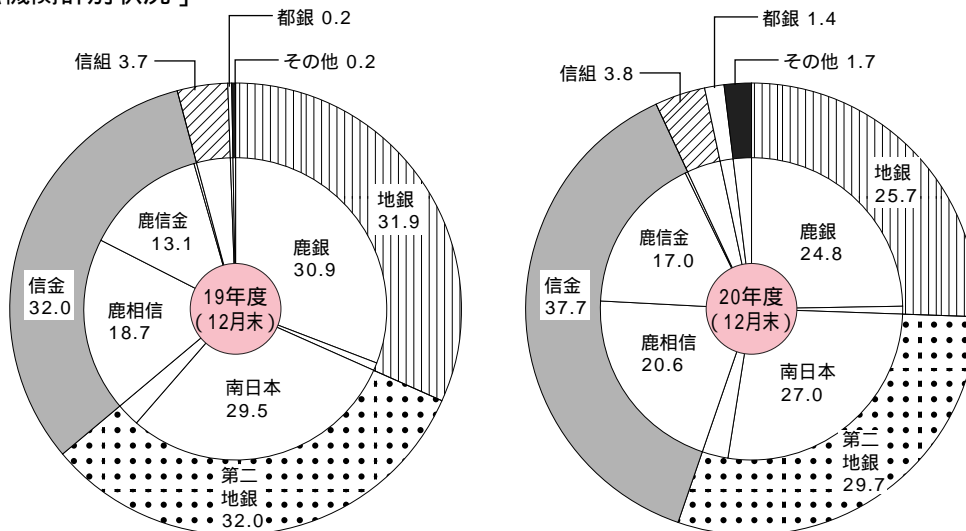
一方，代位弁済についても，件数（件数対前年同期比126.5%），金額（金額同比128.1%）ともに増加している。

また，保証債務残高については，件数（件数対前年同期比99.1%）はほぼ横這い，金額（金額同比108.4%）は増加している。

◆各種保証承諾の状況

[金融機関群別状況]

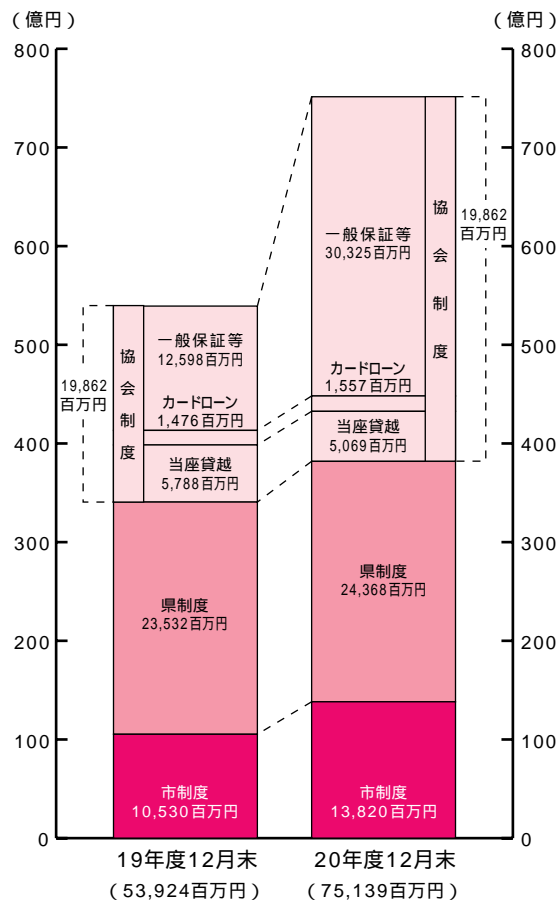
金額の構成比
(単位:%)



金融機関群別をみると，すべての金融機関群において増加しており，中でも信用金庫（対金額前年同期比164.4%）及び信用組合（同比146.0%）の保証承諾が大幅に増加している。

(15頁金融機関別保証状況参照)

[保証種別状況]



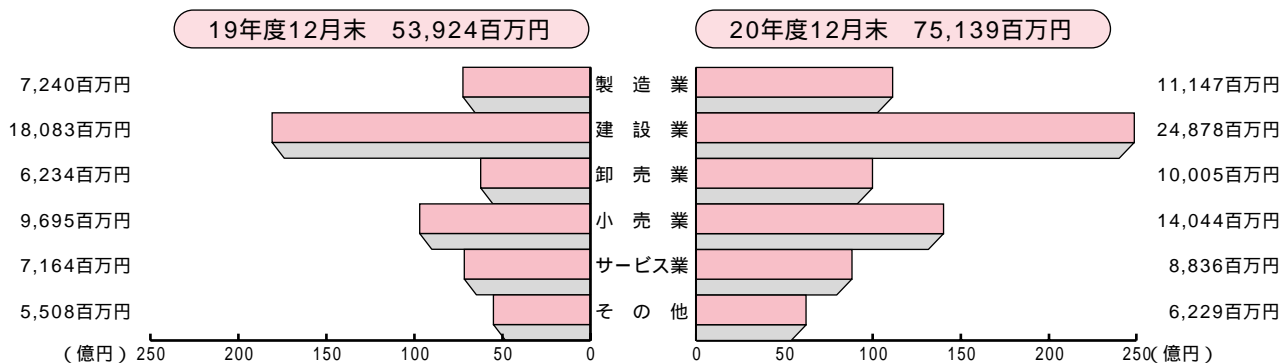
保証制度別をみると、協会制度、県制度、鹿児島市制度すべてが増加したが、中でも協会制度（対金額前年同期比 186.0%）及び鹿児島市制度（金額同比 131.2%）の保証承諾が大幅に増加している。

（ 18 頁保証種別保証状況参照 ）

[業種別状況]

業種別に見ると、すべての業種において増加しており、中でも製造業（金額対前年同期比 154.0%）、卸売業（金額対前年同期比 154.0%）及び運送倉庫業（同比 196.5%）が大幅に増加している。

（ 19 頁業種別保証状況参照 ）



市町村別県制度資金の利用状況

(単位：件・千円・%)

市 町 村		保 証 承 諾					保 証 債 務 残 高				代 位 弁 済			
		当 月 中		当 月 末 (20/4 ~ 20/12)			当 月 末				当 月 末 (20/4 ~ 20/12)			
		件数	金 額	件数	金 額	前年比	件数	金 額	前年比	構成比	件数	金 額	前年比	構成比
市	鹿 児 島 市	116	1,068,900	565	6,760,965	88.3	2,238	16,872,666	99.0	30.6	76	640,137	203.1	53.0
	薩 摩 川 内 市	36	400,400	172	1,361,070	137.1	557	2,657,047	112.9	4.8	4	10,933		0.9
	鹿 屋 市	52	364,700	210	1,492,951	84.2	742	3,413,319	97.9	6.2	16	68,355	120.4	5.7
	枕 崎 市	5	29,500	44	296,700	57.3	270	1,460,827	96.6	2.6	1	496		0.0
	いちき串木野市	15	90,500	79	641,880	134.6	223	1,242,356	103.2	2.3	2	4,745	25.2	0.4
	阿 久 根 市	17	139,500	67	574,800	110.2	213	1,200,625	104.2	2.2	2	2,018		0.2
	出 水 市	10	45,000	43	282,200	63.0	230	1,193,465	96.3	2.2	7	30,620		2.5
	伊 佐 市	23	176,000	72	561,640	98.2	247	1,271,782	113.9	2.3	4	28,672	193.9	2.4
	指 宿 市	23	221,200	81	795,290	90.6	386	1,814,412	85.8	3.3	7	57,730		4.8
	南 さ つ ま 市	14	100,700	59	480,300	83.1	242	1,353,208	95.5	2.5	3	38,636		3.2
	霧 島 市	65	543,300	303	2,746,150	133.6	1,006	5,480,518	108.8	9.9	23	102,010	106.3	8.4
	垂 水 市	10	64,480	54	428,280	89.0	175	924,325	105.9	1.7	1	6,431		0.5
	日 置 市	24	246,700	134	1,030,350	104.3	496	2,306,355	108.5	4.2	2	1,800		0.1
	曾 於 市	25	226,000	75	599,300	99.3	224	1,134,716	107.5	2.1	0	0		0.0
	志 布 志 市	14	97,900	75	481,660	142.8	239	1,007,276	111.5	1.8	10	29,055	54.5	2.4
	南 九 州 市	20	176,300	91	744,939	94.4	394	1,967,750	99.1	3.6	2	4,692		0.4
	西 之 表 市	14	91,500	59	343,400	97.0	206	891,378	100.1	1.6	1	4,120		0.3
奄 美 市	9	88,000	11	102,000		7	81,847	147.9	0.1	0	0		0.0	
	市 部 計	492	4,170,580	2,194	19,723,875	98.3	8,095	46,273,872	101.6	83.8	161	1,030,450	160.5	85.3
鹿 児 島 郡	十 島 村	0	0	0	0		0	0		0.0	0	0		0.0
	三 島 村	0	0	0	0		0	0		0.0	0	0		0.0
	鹿 児 島 郡 計	0	0	0	0		0	0		0.0	0	0		0.0
薩 摩 郡	さ つ ま 町	16	123,000	46	521,000	135.3	249	1,326,358	94.3	2.4	10	73,512		6.1
	薩 摩 郡 計	16	123,000	46	521,000	135.3	249	1,326,358	94.3	2.4	10	73,512		6.1
出 水 郡	長 島 町	8	65,600	23	151,500	93.5	87	287,781	100.5	0.5	0	0		0.0
	出 水 郡 計	8	65,600	23	151,500	93.5	87	287,781	100.5	0.5	0	0		0.0

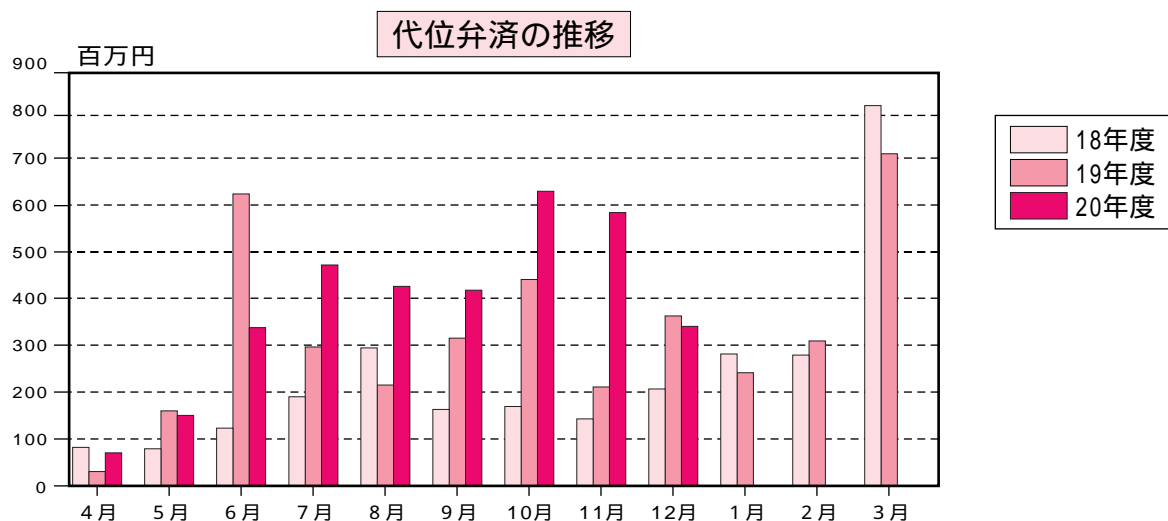
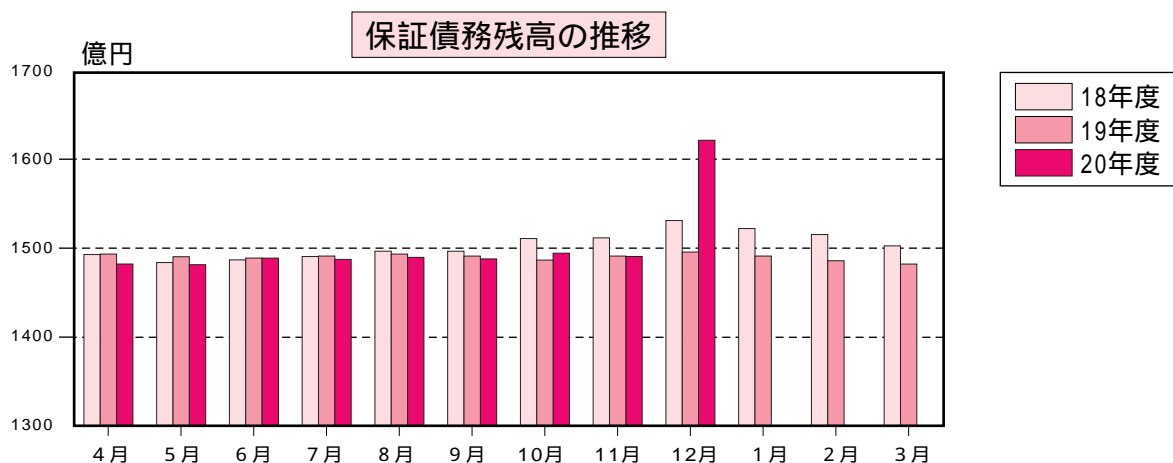
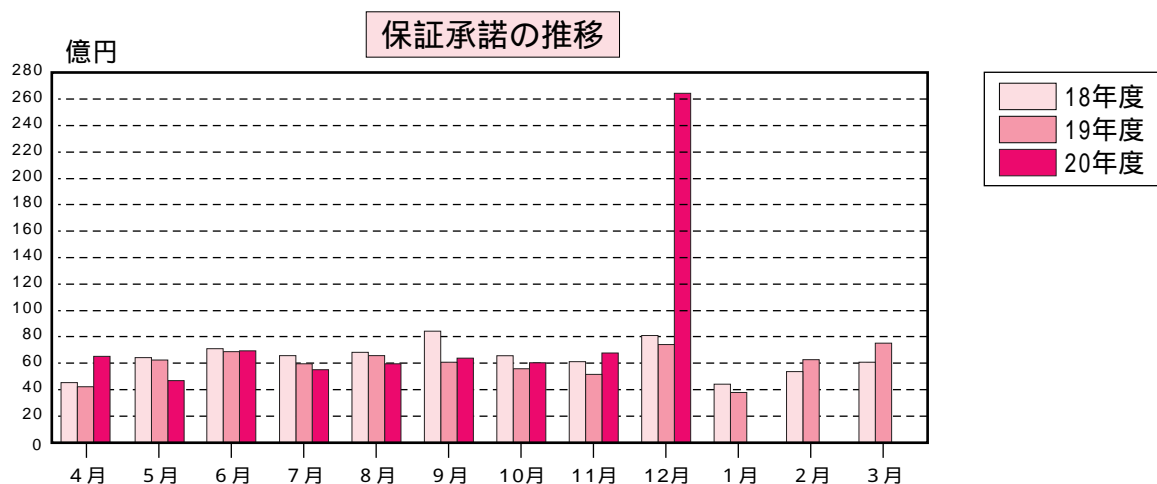
(単位：件・千円・%)

市 町 村		保 証 承 諾					保 証 債 務 残 高				代 位 弁 済			
		当 月 中		当 月 末 (20/4 ~ 20/12)			当 月 末				当 月 末 (20/4 ~ 20/12)			
		件数	金 額	件数	金 額	前年比	件数	金 額	前年比	構成比	件数	金 額	前年比	構成比
始 良 郡	加 治 木 町	27	152,760	92	591,260	147.5	209	940,068	133.6	1.7	4	16,274		1.3
	始 良 町	31	217,500	157	1,097,450	159.1	361	1,655,641	122.6	3.0	4	9,889	22.3	0.8
	蒲 生 町	3	45,000	23	166,130	105.0	65	318,468	95.6	0.6	2	15,772		1.3
	湧 水 町	2	20,900	28	248,410	109.2	117	579,972	109.5	1.1	0	0		0.0
	始 良 郡 計	63	436,160	300	2,103,250	142.5	752	3,494,149	119.8	6.3	10	41,935	83.6	3.5
曾 於 郡	大 崎 町	9	61,000	27	249,500	182.7	77	468,600	125.4	0.8	3	15,274	456.5	1.3
	曾 於 郡 計	9	61,000	27	249,500	182.7	77	468,600	125.4	0.8	3	15,274	456.5	1.3
肝 属 郡	東 串 良 町	4	29,400	12	75,900	183.3	31	155,912	118.0	0.3	3	20,283		1.7
	肝 付 町	14	135,140	45	377,040	119.0	134	732,869	109.4	1.3	5	16,013		1.3
	錦 江 町	3	15,000	20	144,000	133.3	70	319,406	111.9	0.6	0	0	0.0	0.0
	南 大 隅 町	6	37,900	25	185,400	98.9	66	359,819	129.3	0.7	3	10,989		0.9
	肝 属 郡 計	27	217,440	102	782,340	119.7	301	1,568,006	114.8	2.8	11	47,285	152.8	3.9
熊 毛 郡	中 種 子 町	6	86,700	37	323,200	164.8	94	589,870	115.7	1.1	0	0		0.0
	南 種 子 町	6	38,000	26	212,200	162.5	64	360,438	135.8	0.7	0	0		0.0
	屋 久 島 町	6	67,300	29	271,100	84.4	127	830,375	99.9	1.5	0	0	0.0	0.0
	熊 毛 郡 計	18	192,000	92	806,500	124.5	285	1,780,683	110.8	3.2	0	0	0.0	0.0
大 島 郡	龍 郷 町	0	0	0	0		0	0		0.0	0	0		0.0
	徳 之 島 町	0	0	0	0		0	0	0.0	0.0	0	0		0.0
	天 城 町	0	0	0	0		0	0		0.0	0	0		0.0
	伊 仙 町	0	0	0	0		0	0		0.0	0	0		0.0
	宇 検 村	2	20,000	2	20,000		0	0		0.0	0	0		0.0
	喜 界 町	0	0	0	0		0	0		0.0	0	0		0.0
	瀬 戸 内 町	1	10,000	1	10,000		0	0		0.0	0	0		0.0
	知 名 町	0	0	0	0		0	0		0.0	0	0		0.0
	大 和 村	0	0	0	0		0	0		0.0	0	0		0.0
	与 論 町	0	0	0	0		0	0		0.0	0	0		0.0
	和 泊 町	0	0	0	0		0	0		0.0	0	0		0.0
大 島 郡 計	3	30,000	3	30,000		0	0	0.0	0.0	0	0		0.0	
合 計	636	5,295,780	2,787	24,367,965	103.6	9,846	55,199,448	103.1	100.0	195	1,208,455	149.3	100.0	

今月の保証状況（平成20年12月）

（単位：件・千円・％）

	当 月 中			当 月 末		
	件 数	金 額	前年比	件 数	金 額	前年比
保証承諾	1,878	26,488,970	358.2	6,494	75,139,254	139.3
保証債務残高				21,696	162,133,962	108.4
代位弁済	52	319,713	87.9	444	3,416,644	128.1



統計資料

平成20年12月分

1 事業概況

(単位：件・千円・%)

当 月 中				項 目	当 月 末					
件 数	金 額	前 年 比			件 数	金 額	前 年 比			
		件 数	金 額				件 数	金 額		
				申 込	期首繰越	75	1,066,700	125.0	134.3	
1,776	28,019,293	227.7	357.7		本年度中	7,540	98,546,407	118.0	158.4	
0	0			拒 絶		0	0			
118	1,450,270	181.5	198.1	申 込 取 消		733	7,761,850	141.2	143.2	
	5,524,570		1174.2	査 定 減 額			9,752,350		311.1	
				調 査 中		388	6,959,653	825.5	1331.0	
				承 諾	期首繰越	22,069	152,264,487	98.8	99.1	
1,878	26,488,970	248.7	358.2		本年度中	6,494	75,139,254	110.4	139.3	
8	148,000	40.0	82.7	保 証 後 取 消		72	932,340	46.2	44.9	
940	7,595,302	144.6	131.7	償 還		5,620	51,256,103	101.2	102.1	
52	317,256	113.0	88.5	代 位 弁 済(元金)		444	3,384,646	126.5	128.0	
				貸 付 報 告 未 着		731	9,696,690	275.8	318.1	
				保 証 債 務 残 高		21,696	162,133,962	99.1	108.4	
				代 位 弁 済	期首繰越	602	1,954,967	140.3	114.4	
52	317,256	113.0	88.5		本年 度 中	元 金	444	3,384,646	126.5	128.0
	2,457		47.1		利 息		31,998		135.9	
52	319,713	113.0	87.9		計	444	3,416,644	126.5	128.1	
9	90,288	300.0	77.9	回 収		43	280,550	130.3	59.1	
0	0			償 却		0	0			
				求 償 権 残 高		1,003	5,091,061	134.3	130.5	

2 保証状況(20年12月分)

金融機関別保証状況

(単位: 件・千円・%)

金融機関	保証承諾						保証債務残高				代位弁済				
	当月中			当月末(20/4~20/12)			当月末				当月末(20/4~20/12)				
	件数	金額	前年比	件数	金額(A)	前年比	件数	金額	前年比	構成比	件数	金額(B)	前年比	構成比	B/A
鹿児島銀行	319	4,317,250	194.6	1,605	18,629,521	111.6	7,313	58,853,587	95.8	36.3	85	830,586	121.6	24.3	4.5
宮崎銀行	5	34,400	39.2	31	369,600	156.6	91	940,926	151.6	0.6	1	30,333	326.4	0.9	8.2
肥後銀行	1	40,000		1	40,000	800.0	12	128,701	113.5	0.1	0	0		0.0	
福岡銀行	2	55,000	110.0	2	55,000	38.2	5	105,459	85.4	0.1	0	0		0.0	
西日本シティ銀行	6	92,000	115.0	11	180,000	133.3	30	339,618	79.3	0.2	2	34,473	91.2	1.0	
地方銀行計	333	4,538,650	186.3	1,650	19,274,121	112.0	7,451	60,368,291	96.2	37.2	88	895,392	122.6	26.2	4.6
みずほ銀行	1	50,000	714.3	2	80,000	381.0	16	154,867	44.7	0.1	0	0	0.0	0.0	
三菱東京UFJ銀行	2	50,000		3	60,000		1	9,336		0.0	0	0		0.0	
三井住友銀行	18	820,000	1640.0	19	880,000	1128.2	26	886,385	313.5	0.5	0	0	0.0	0.0	0.0
都市銀行計	21	920,000		24	1,020,000	1030.3	43	1,050,588	166.9	0.6	0	0			0.0
三菱UFJ信託銀行	0	0		0	0		0	0		0.0	0	0		0.0	
みずほ信託銀行	0	0		0	0		0	0		0.0	0	0		0.0	
信託銀行計	0	0		0	0		0	0		0.0	0	0		0.0	
南日本銀行	510	6,632,840	314.0	1,771	20,319,549	127.9	5,465	39,523,476	112.1	24.4	137	884,062	89.8	25.9	4.4
宮崎太陽銀行	11	239,000	523.0	48	637,800	115.6	187	1,311,188	99.9	0.8	7	24,793	88.0	0.7	3.9
熊本ファミリー銀行	36	592,000	763.9	84	1,335,900	163.3	221	2,468,986	103.5	1.5	11	117,183	1156.1	3.4	8.8
第二地方銀行計	557	7,463,840	333.9	1,903	22,293,249	129.2	5,873	43,303,650	111.2	26.7	155	1,026,038	100.3	30.0	4.6
鹿児島相互信用金庫	427	5,550,180	400.2	1,352	15,461,110	153.0	3,869	28,498,536	120.6	17.6	99	830,688	131.8	24.3	5.4
鹿児島信用金庫	378	6,240,000	706.3	1,083	12,784,725	180.8	3,105	21,247,632	121.2	13.1	57	375,997	206.1	11.0	2.9
奄美大島信用金庫	10	83,400	1390.0	10	83,400	154.4	14	65,959	96.3	0.0	0	0		0.0	
信金中央金庫	0	0		0	0		0	0		0.0	0	0		0.0	
信用金庫計	815	11,873,580	521.6	2,445	28,329,235	164.4	6,988	49,812,127	120.8	30.7	156	1,206,685	148.5	35.3	4.3
鹿児島興業信用組合	132	979,900	290.3	434	2,866,949	145.4	1,262	5,864,757	117.5	3.6	38	215,328	333.3	6.3	7.5
奄美信用組合	1	15,000		1	15,000		0	0		0.0	0	0		0.0	
鹿児島県医師信用組合	0	0		1	5,000	100.0	9	113,068	108.3	0.1	3	15,597		0.5	
全国信用組合連合会	0	0		0	0		0	0		0.0	0	0		0.0	
信用組合計	133	994,900	294.8	436	2,886,949	146.0	1,271	5,977,825	117.3	3.7	41	230,925	357.5		8.0
商工組合中央金庫	19	698,000	1355.3	36	1,335,700	875.9	69	1,616,681	169.4	1.0	4	57,606	222.0	1.7	4.3
国民生活金融公庫	0	0		0	0		0	0		0.0	0	0		0.0	
中小企業金融公庫	0	0		0	0		0	0		0.0	0	0		0.0	
農林中央金庫	0	0		0	0		0	0		0.0	0	0		0.0	
日本政策投資銀行	0	0		0	0		0	0		0.0	0	0		0.0	
政府系金融機関計	19	698,000		36	1,335,700	875.9	69	1,616,681	169.4	1.0	4	57,606		1.7	4.3
九州労働金庫	0	0		0	0		0	0		0.0	0	0		0.0	
小計	0	0		0	0		0	0		0.0	0	0		0.0	
鹿児島県信用農業協同組合連合会	0	0		0	0		1	4,800	80.0	0.0	0	0		0.0	
小計	0	0		0	0		1	4,800	80.0	0.0	0	0		0.0	
住友生命保険	0	0		0	0		0	0		0.0	0	0		0.0	
日新火災海上保険	0	0		0	0		0	0		0.0	0	0		0.0	
損害保険ジャパン	0	0		0	0		0	0		0.0	0	0		0.0	
保険会社計	0	0		0	0		0	0		0.0	0	0		0.0	
整理回収機構	0	0		0	0		0	0		0.0	0	0		0.0	
小計	0	0		0	0		0	0		0.0	0	0			
合計	1,878	26,488,970	358.2	6,494	75,139,254	139.3	21,696	162,133,962	108.4	100.0	444	3,416,644	128.1	100.0	4.5

市町村別保証状況

(単位：件・千円・%)

市町村		保証承諾					保証債務残高				代位弁済			
		当月中		当月末(20/4~20/12)			当月末				当月末(20/4~20/12)			
		件数	金額	件数	金額	前年比	件数	金額	前年比	構成比	件数	金額	前年比	構成比
市	鹿児島市	861	13,088,490	2,987	37,602,959	142.1	10,031	81,265,677	110.0	50.1	232	2,019,034	147.1	59.1
	薩摩川内市	72	932,200	275	2,968,370	146.2	921	6,453,768	107.9	4.0	9	50,790	188.4	1.5
	鹿屋市	110	1,635,200	316	3,474,871	138.2	1,008	6,381,499	100.2	3.9	33	329,392	380.8	9.6
	枕崎市	33	644,500	104	1,480,385	142.2	431	4,061,020	122.8	2.5	2	1,760	38.8	0.1
	いちき串木野市	38	358,500	130	1,216,180	154.0	351	2,426,586	100.2	1.5	4	12,172	19.2	0.4
	阿久根市	27	438,500	117	1,342,030	147.8	358	2,518,316	112.0	1.6	9	35,013	19893.8	1.0
	出水市	65	806,100	211	1,983,900	128.0	793	5,697,399	105.3	3.5	17	81,855	557.0	2.4
	伊佐市	36	345,000	94	820,640	95.6	326	2,092,008	103.6	1.3	5	30,044	96.3	0.9
	指宿市	46	786,700	142	2,186,890	126.1	580	4,402,991	98.6	2.7	11	77,151	1036.1	2.3
	南さつま市	38	420,200	131	1,272,630	99.7	437	3,154,896	105.9	1.9	9	66,652	1759.1	2.0
	霧島市	133	1,923,400	447	5,568,750	168.0	1,394	10,840,226	112.9	6.7	32	169,125	64.3	5.0
	垂水市	18	330,480	78	1,036,780	154.3	249	1,897,365	112.4	1.2	1	6,431	2.6	0.2
	日置市	66	963,300	218	2,252,950	144.9	703	4,502,587	113.5	2.8	3	2,562	33.0	0.1
	曾於市	36	511,000	104	1,154,800	142.8	345	2,267,510	107.2	1.4	1	19,481	278.8	0.6
	志布志市	25	280,900	102	781,860	123.8	345	1,748,498	96.8	1.1	18	118,433	126.5	3.5
	南九州市	29	307,800	143	1,251,339	92.7	555	3,432,883	100.7	2.1	2	4,692	4.4	0.1
	西之表市	20	201,000	79	687,900	104.1	303	1,924,627	94.6	1.2	2	8,908	41.9	0.3
	奄美市	10	94,500	13	138,500	227.0	12	145,351	163.3	0.1	0	0	0.0	0.0
		市部計	1,663	24,067,770	5,691	67,221,734	139.4	19,142	145,213,207	108.6	89.6	390	3,033,495	128.5
鹿児島郡	十島村	0	0	0	0		0	0		0.0	0	0		0.0
	三島村	0	0	0	0		0	0		0.0	0	0		0.0
	鹿児島郡計	0	0	0	0		0	0		0.0	0	0		0.0
薩摩郡	さつま町	31	455,500	80	1,015,000	180.0	340	2,307,627	92.7	1.4	11	127,702	103.4	3.7
	薩摩郡計	31	455,500	80	1,015,000	180.0	340	2,307,627	92.7	1.4	11	127,702	103.4	3.7
出水郡	長島町	8	65,600	30	346,500	128.3	115	654,300	123.5	0.4	0	0	0.0	0.0
	出水郡計	8	65,600	30	346,500	128.3	115	654,300	123.5	0.4	0	0	0.0	0.0

(単位：件・千円・%)

市 町 村		保 証 承 諾					保 証 債 務 残 高				代 位 弁 済			
		当 月 中		当 月 末 (20/4 ~ 20/12)			当 月 末				当 月 末 (20/4 ~ 20/12)			
		件数	金 額	件数	金 額	前年比	件数	金 額	前年比	構成比	件数	金 額	前年比	構成比
始 良 郡	加 治 木 町	40	352,760	122	959,590	122.3	311	1,947,252	108.2	1.2	8	28,910	111.3	0.8
	始 良 町	49	664,000	195	1,784,550	152.7	489	2,904,716	122.0	1.8	5	12,928	19.5	0.4
	蒲 生 町	6	89,500	27	220,630	118.5	84	424,243	104.5	0.3	4	24,609	539.9	0.7
	湧 水 町	4	80,900	35	402,410	135.5	151	897,372	98.4	0.6	0	0		0.0
	始 良 郡 計	99	1,187,160	379	3,367,180	138.2	1,035	6,173,583	112.3	3.8	17	66,447	68.7	1.9
曾 於 郡	大 崎 町	12	141,000	42	477,500	150.3	137	1,065,167	106.5	0.7	5	43,221	797.3	1.3
	曾 於 郡 計	12	141,000	42	477,500	150.3	137	1,065,167	106.5	0.7	5	43,221	797.3	1.3
肝 属 郡	東 串 良 町	5	39,400	15	143,400	309.1	35	201,603	82.7	0.1	6	43,167	163.1	1.3
	肝 付 町	21	217,140	63	659,040	146.7	185	1,368,558	120.1	0.8	9	49,382	1280.0	1.4
	錦 江 町	6	26,000	25	163,000	125.4	89	428,554	96.2	0.3	0	0	0.0	0.0
	南 大 隅 町	6	37,900	34	245,400	106.9	91	508,712	114.8	0.3	3	10,989		0.3
	肝 属 郡 計	38	320,440	137	1,210,840	141.6	400	2,507,427	110.4	1.5	18	103,538	233.3	3.0
熊 毛 郡	中 種 子 町	7	96,700	48	493,200	151.7	149	1,138,911	103.0	0.7	2	34,217	451.6	1.0
	南 種 子 町	6	38,000	32	301,200	108.3	102	688,019	104.9	0.4	1	8,023	31.7	0.2
	屋 久 島 町	11	86,800	50	506,100	76.8	270	2,043,247	91.7	1.3	0	0	0.0	0.0
	熊 毛 郡 計	24	221,500	130	1,300,500	103.1	521	3,870,177	97.0	2.4	3	42,240	111.6	1.2
大 島 郡	龍 郷 町	0	0	0	0		0	0		0.0	0	0		0.0
	徳 之 島 町	0	0	1	10,000		3	17,435		0.0	0	0		0.0
	天 城 町	0	0	0	0		0	0		0.0	0	0		0.0
	伊 仙 町	0	0	0	0		0	0		0.0	0	0		0.0
	宇 検 村	2	20,000	3	180,000		2	320,000		0.2	0	0		0.0
	喜 界 町	0	0	0	0		0	0		0.0	0	0		0.0
	瀬 戸 内 町	1	10,000	1	10,000		0	0		0.0	0	0		0.0
	知 名 町	0	0	0	0		0	0		0.0	0	0		0.0
	大 和 村	0	0	0	0		0	0	0.0	0.0	0	0		0.0
	与 論 町	0	0	0	0		1	5,040		0.0	0	0		0.0
	和 泊 町	0	0	0	0		0	0		0.0	0	0		0.0
大 島 郡 計	3	30,000	5	200,000		6	342,475		0.2	0	0		0.0	
合 計	1,878	26,488,970	6,494	75,139,254	139.3	21,696	162,133,963	108.4	100.0	444	3,416,643	128.1	100.0	

保証種類別保証状況

(単位：件・千円・%)

保証種類	保証承諾						保証債務残高				代位弁済				
	当月中			当月末(20/4~20/12)			当月末				当月末(20/4~20/12)				
	件数	金額	前年比	件数	金額	前年比	件数	金額	前年比	構成比	件数	金額	前年比	構成比	
一般保証	79	882,600	56.5	662	10,155,095	94.6	3,688	34,755,695	89.0	21.4	120	891,000	104.4	26.1	
(根保証扱い)	1	5,000		3	39,000	44.8	3	38,000	55.9	0.0	0	0		0.0	
長期経営資金	0	0		0	0		22	420,174	71.1	0.3	1	34,799		1.0	
当座貸越	25	632,000	84.9	197	5,068,500	87.6	683	17,823,495	90.3	11.0	8	304,783		8.9	
事業者カードローン	47	219,000	145.0	341	1,556,900	105.5	1,112	4,683,780	88.1	2.9	18	80,787	98.5	2.4	
開業資金保証	0	0		0	0		1	2,888	75.8	0.0	0	0		0.0	
特別小口保証	0	0		0	0		2	4,032	32.8	0.0	2	7,082		0.2	
経営安定関連	1	80,000	24.2	87	2,442,100	204.4	371	6,151,833	119.5	3.8	19	470,084	232.3	13.8	
小口零細企業保証	3	14,000	933.3	13	38,200		22	51,269		0.0	0	0		0.0	
原材料価格高騰対応等緊急保証	651	15,048,700		744	17,041,200		485	11,607,642		7.2	0	0		0.0	
海外投資関係保証	0	0		0	0		1	20,914	96.9	0.0	0	0		0.0	
緊急特別融資保証	0	0		0	0		1	765	68.6	0.0	0	0		0.0	
経営革新関連保証	0	0		0	0		11	235,029	77.9	0.1	2	13,185		0.4	
金融安定	0	0		0	0		117	509,973	78.7	0.3	6	32,106	23.4	0.9	
金融環境変化対応資金	0	0		0	0		0	0		0.0	0	0		0.0	
経営資源活用関連保証	0	0		0	0		0	0		0.0	0	0		0.0	
小計	0	0		0	0		117	509,973	78.7	0.3	6	32,106	23.4	0.9	
中堅企業特別保証	0	0		0	0		0	0		0.0	0	0		0.0	
特定社債保証	0	0		2	240,000	533.3	12	815,000	100.6	0.5	0	0		0.0	
流動資産担保融資保証	3	91,040	69.0	14	409,040	77.6	26	1,140,640	191.7	0.7	0	0		0.0	
金融安定サポート	0	0		0	0		1	3,380	93.1	0.0	0	0		0.0	
協会制度計	809	16,967,340	580.8	2,060	36,951,035	186.0	6,555	78,226,509	108.2	48.2	176	1,833,826	109.6	53.7	
県	中小企業振興資金	269	2,294,200	81.8	2,029	18,656,596	87.7	8,120	46,211,191	97.9	28.5	151	897,195	139.9	26.3
	小規模企業活力応援資金	22	69,680	37.8	181	573,329		317	894,659		0.6	2	2,755		0.1
	特別小口資金	3	15,500	271.9	16	45,150	76.9	90	128,183	74.2	0.1	4	6,468		0.2
	先端技術・IT導入資金	0	0		0	0		5	119,764	96.5	0.1	0	0		0.0
	創業支援資金	6	25,700	41.7	65	327,530	62.6	532	1,759,530	102.3	1.1	13	44,293	259.9	1.3
	ベンチャー企業支援資金	0	0	0.0	10	177,000	96.8	36	571,776	102.1	0.4	1	35,961		1.1
	新事業チャレンジ資金	0	0	0.0	13	125,800	50.3	135	923,424	80.5	0.6	5	53,992		1.6
	福祉のまちづくり施設整備資金	0	0		0	0		0	0		0.0	0	0		0.0
	商店街活性化資金	1	12,000		1	12,000	29.1	5	38,891	99.9	0.0	0	0		0.0
	地球温暖化資金	0	0		4	76,700		4	71,538		0.0	0	0		0.0
	自動車関連企業活力資金	0	0		2	30,000		2	29,204		0.0	0	0		0.0
	緊急災害対策資金	0	0		0	0		105	503,995	80.5	0.3	2	9,722		0.3
	緊急経営対策資金	15	143,200	336.9	140	1,530,360	269.0	280	2,480,730	177.3	1.5	13	154,102		4.5
	経済対策特別資金	319	2,733,500		325	2,811,500		164	1,408,333		0.9	0	0		0.0
	共生・協働サポート融資	1	2,000		1	2,000		1	1,667		0.0	0	0		0.0
	経営支援資金	0	0		0	0		34	35,535	43.1	0.0	3	3,685		0.1
	特別経営改善資金	0	0		0	0		2	8,287	77.5	0.0	0	0		0.0
同和地区経営安定	0	0	0.0	0	0		14	12,741	36.9	0.0	1	282		0.0	
県制度計	636	5,295,780	166.6	2,787	24,367,965	103.6	9,846	55,199,448	103.1	34.0	195	1,208,455	149.3	35.4	
鹿	産業振興資金	138	1,067,450	192.9	937	7,342,204	163.1	3,395	12,926,576	124.7	8.0	36	143,705	171.1	4.2
	短期事業資金	5	19,000	79.2	43	157,600	163.7	28	99,268	149.4	0.1	1	2,998		0.1
	特別小口資金	2	4,500		15	56,200		89	211,260		0.1	1	4,169		0.1
	小規模企業支援資金	36	121,100	82.5	214	767,710		385	1,259,771		0.8	4	10,423		0.3
	経営安定化資金	248	3,002,300	532.6	404	5,337,300	101.3	1,262	13,749,457	110.3	8.5	30	209,008	211.3	6.1
	環境配慮促進資金	0	0	0.0	3	30,640	196.4	5	31,675		0.0	0	0		0.0
	災害対策資金	0	0		0	0		0	0		0.0	0	0		0.0
	創業支援資金	3	8,500	242.9	25	93,600	70.1	90	275,799	83.7	0.2	1	4,060		0.1
	新事業展開支援資金	1	3,000		6	35,000		29	78,020		0.0	0	0		0.0
	設備整備資金	0	0		0	0		12	76,181	68.5	0.0	0	0		0.0
鹿児島市制度計	433	4,225,850	326.3	1,647	13,820,254	131.2	5,295	28,708,007	120.7	17.7	73	374,363	202.4	11.0	
合計	1,878	26,488,970	358.2	6,494	75,139,254	139.3	21,696	162,133,962	108.4	100.0	444	3,416,644	128.1	100.0	

業種別保証状況

(単位：件・千円・%)

業 種	保 証 承 諾						保 証 債 務 残 高				代 位 弁 済			
	当 月 中			当 月 末 (20/4 ~ 20/12)			当 月 末				当 月 末 (20/4 ~ 20/12)			
	件数	金 額	前年比	件数	金 額	前年比	件数	金 額	前年比	構成比	件数	金 額	前年比	構成比
製 造 業	264	4,205,600	394.3	833	11,147,495	154.0	2,806	24,981,409	110.0	15.4	39	411,076	85.1	12.0
建 設 業	612	8,748,280	402.7	2,108	24,877,594	137.6	5,955	45,858,536	110.6	28.3	155	1,374,660	120.4	40.2
卸 売 業	190	4,141,200	397.7	598	10,005,120	160.5	1,702	18,418,959	123.5	11.4	41	397,133	329.7	11.6
小 売 業	470	4,588,850	273.3	1,623	14,043,506	118.4	6,053	36,401,166	100.3	22.5	150	863,870	146.3	25.3
運 送 倉 庫 業	74	1,412,940	319.3	240	4,216,710	196.5	716	7,831,877	126.0	4.8	15	167,493		4.9
サ ー ビ ス 業	215	2,481,900	312.7	913	8,836,079	123.3	3,794	23,305,398	101.7	14.4	43	198,248	220.6	5.8
不 動 産 業	35	535,900	294.4	119	1,292,650	152.1	479	4,052,624	102.9	2.5	1	4,165		0.1
そ の 他 の 産 業	18	374,300	2201.8	60	720,100	206.5	191	1,283,993	110.7	0.8	0	0	0.0	0.0
合 計	1,878	26,488,970	358.2	6,494	75,139,254	139.3	21,696	162,133,962	108.4	100.0	444	3,416,644	128.1	100.0

金額別保証状況

(単位：件・千円・%)

金 額	保 証 承 諾					
	当 月 中		当 月 末 (20/4 ~ 20/12)			
	件 数	金 額	件 数	金 額	前年比	構成比
1 0 0 万円以下	54	48,150	282	249,970	78.8	0.3
2 0 0 万円以下	149	273,530	702	1,266,541	91.3	1.7
3 0 0 万円以下	201	582,440	816	2,358,762	99.5	3.1
5 0 0 万円以下	327	1,526,250	1,286	5,959,161	100.0	7.9
1 , 0 0 0 万円以下	457	4,016,160	1,490	12,787,230	111.0	17.0
1 , 5 0 0 万円以下	175	2,430,940	514	7,072,760	125.5	9.4
2 , 0 0 0 万円以下	197	3,864,700	552	10,717,030	150.5	14.3
3 , 0 0 0 万円以下	146	4,145,000	434	12,146,800	142.8	16.2
5 , 0 0 0 万円以下	105	4,584,800	290	12,552,800	165.5	16.7
8 , 0 0 0 万円以下	66	4,817,000	110	7,890,200	431.3	10.4
1 億円以下	0	0	10	958,000	113.8	1.3
2 億円以下	1	200,000	8	1,180,000	240.8	1.6
3 億円以下	0	0	0	0		0.0
3 億 円 超	0	0	0	0		0.0
合 計	1,878	26,488,970	6,494	75,139,254	139.3	100.0
1 件当平均保証金額		14,105		11,571	127.0	

期間別保証状況

(単位：件・千円・%)

期 間	保 証 承 諾					
	当 月 中		当 月 末 (20/4 ~ 20/12)			
	件 数	金 額	件 数	金 額	前年比	構成比
3 か月以下	15	60,440	95	544,540	68.5	0.7
6 か月以下	49	448,580	257	2,199,480	85.9	2.9
1 年以下	25	297,000	203	2,865,900	97.1	3.8
2 年以下	81	873,340	597	6,751,020	91.1	9.0
3 年以下	54	249,500	261	1,246,130	67.9	1.7
4 年以下	19	75,300	91	476,521	126.9	0.6
5 年以下	446	4,166,700	2,094	16,840,357	102.8	22.4
7 年以下	718	8,875,660	2,220	27,735,546	160.9	36.9
1 0 年以下	467	11,371,850	631	15,056,660	513.2	20.0
1 0 年超	4	70,600	45	1,423,100	97.4	1.9
合 計	1,878	26,488,970	6,494	75,139,254	139.3	100.0
1 件当平均保証期間(か月)	68.3	77.9	56.7	64.3		

資金使途別保証状況

(単位：件・千円・%)

使 途	保 証 承 諾					
	当 月 中			当 月 末 (20/4 ~ 20/12)		
	件 数	金 額	件 数	金 額	前年比	構成比
運転資金	1,727	25,047,620	5,448	64,920,515	156.6	86.4
設備資金	56	384,150	383	3,680,349	82.9	4.9
運転・設備資金	95	1,057,200	663	6,538,390	81.4	8.7
運転(消滅保証・除く再生審査会)	0	0	0	0		0.0
運転・設備(同上)	0	0	0	0		0.0
運転(消滅保証・限る再生審査会)	0	0	0	0		0.0
運転・設備(同上)	0	0	0	0		0.0
合 計	1,878	26,488,970	6,494	75,139,254	139.3	100.0

新規・継続別保証状況

(単位：件・千円・%)

区 分	保 証 承 諾					
	当 月 中			当 月 末 (20/4 ~ 20/12)		
	件 数	金 額	件 数	金 額	前年比	構成比
新 規	134	881,600	716	4,087,810	88.2	5.4
継 続	1,744	25,607,370	5,778	71,051,444	144.1	94.6
合 計	1,878	26,488,970	6,494	75,139,254	139.3	100.0

担保・無担保別保証状況

(単位：件・千円・%)

区 分	保 証 承 諾					
	当 月 中			当 月 末 (20/4 ~ 20/12)		
	件 数	金 額	件 数	金 額	前年比	構成比
担 保	181	3,296,960	945	16,326,750	104.3	21.7
不 動 産						
そ の 他	3	91,040	16	468,940	82.3	0.6
無 担 保	1,694	23,100,970	5,533	58,343,564	154.8	77.6
合 計	1,878	26,488,970	6,494	75,139,254	139.3	100.0

事故原因別代位弁済状況

(単位：件・千円・%)

区 分	代 位 弁 済						
	当 月 中			当 月 末 (20/4 ~ 20/12)			
	件 数	金 額	構成比	件 数	金 額	前年比	構成比
売上・受注の減少	25	124,175	38.8	203	1,391,728	72.9	40.7
競争激化	7	71,648	22.4	50	562,827	115.7	16.5
取引先の倒産	4	41,166	12.9	11	114,922	82.1	3.4
回収困難	6	28,497	8.9	21	135,173		4.0
事業拡張設備投資過多	2	18,838	5.9	16	220,960	408.4	6.5
金融困難	3	16,832	5.3	32	206,194		6.0
経営管理の放漫	2	13,525	4.2	28	217,308	495.9	6.4
災害・事故・その他	2	4,316	1.3	50	377,351	1165.2	11.0
保証人事故	1	715	0.2	16	53,895	2.0	1.6
不明	0	0	0.0	17	136,287	5.1	4.0
合 計	52	319,713	100.0	444	3,416,644	128.1	100.0

【相談窓口のご案内】

1 保証相談窓口

当協会では、信用保証のご利用に関するご相談をはじめ、制度融資についてのご案内・ご相談や金融面からの経営相談を常時お受けしています。この相談窓口は、保証部に設けておりますので、お気軽にお越しください。

なお、おいでいただく際、決算書等の資料をお持ちいただければ、より具体的なお相談に応じることができます。ぜひご利用ください。

お問い合わせ

電話番号 099-223-0271
受付時間 平日 9:00～17:15（土・日曜日及び祝日は除く）

2 特別相談窓口

当協会では、取引先の倒産、災害、金融機関の破綻などによって経営の安定に支障をきたしている中小企業の方のために、特別相談窓口を設置し、ご相談をお受けしています。

平成20年12月現在、次の相談窓口を設置しています。この相談窓口は保証部に設けてありますので、お気軽にご相談ください。

【企業関連】

三菱自動車工業関連

【その他】

皮革等関連
牛海綿状脳症（BSE）関連
高病原性鳥インフルエンザ関連
北朝鮮制裁措置関連
建築関連中小企業者対策関連
ガソリン・軽油販売関連
事故米転用問題関連
安心実現のための緊急総合対策関連
（原油・原材料価格、食料価格及び仕入れ価格高騰関連）

上記の特別相談窓口のほか、「責任共有制度に係る相談窓口」も設置しています。

お問い合わせ

電話番号 099-223-0271
受付時間 平日 9:00～17:15（土・日曜日及び祝日は除く）

3 経営再生支援相談窓口

当協会では、経営改善や事業再生に関するご相談を常時お受けしています。この相談窓口は、経営再生支援室に設けておりますので、お気軽にお越しください。

なお、おいでいただく際、決算書等の資料をお持ちいただければ、より具体的なお相談に応じることができます。ぜひご利用ください。

お問い合わせ

電話番号 099-223-0274
受付時間 平日 9:00～17:15（土・日曜日及び祝日は除く）

4 苦情相談窓口

当協会では、信用保証に関する苦情・質問などのご相談を常時お受けしています。お客様の声を真摯に受け止め、まごころをこめて対応いたします。

お気軽にご意見やご要望などをお寄せください。

お問い合わせ

電話番号 099-223-0530
受付時間 平日 9:00～17:15（土・日曜日及び祝日は除く）