

# 目次

お知らせ

1 不動産競売物件情報

平成21年度4月～12月の保証実績

市町村別県制度資金の利用状況

今月の保証状況（平成21年12月）

統計資料

1 事業概況

2 保証状況

金融機関別保証状況

市町村別保証状況

保証種別別保証状況

業種別保証状況

金額別保証状況

期間別保証状況

資金使途別保証状況

新規・継続別保証状況

担保・無担保別保証状況

事故原因別代位弁済状況

【相談窓口のご案内】

保証月報は、毎月1回発行しております。  
ご意見等は企画調整課までお寄せください。

＊ ＊月報をご覧いただくにあたってのおことわり＊ ＊

四捨五入のため個々の金額の合計が、合計の金額と一致しない場合があります。

構成比の数字は、金額をベースとし、小数第二位を四捨五入したものです。このため、個々の構成比の合計が、100%とならない場合があります。

<表紙の写真>

霧島連山と樹氷

(写真協力: 鹿児島県観光連盟)

# 不動産競売物件情報

下記物件について、現在、競売事件が進行中でありますので、買受希望者等の情報を鹿児島県信用保証協会管理部までお寄せ下さいますようお願いいたします。

## 物件 1

### 【鹿児島市】

所 在	鹿児島市東坂元四丁目		
種 類	宅地	計 448.73 m <sup>2</sup>	
裁 判 所	鹿児島地方裁判所	事件番号	平成21年(ケ)第328号
入 札 期 間	平成22年2月18日 ~ 平成22年3月3日		
開 札 期 日	平成22年3月10日		
特別売却期間	平成22年3月11日 ~ 平成22年3月24日		
売却基準価額	9,410,000円	買受可能価額	7,528,000円

## 物件 2

### 【始良郡湧水町】

所 在	始良郡湧水町川添		
種 類	雑種地	計 1477.00 m <sup>2</sup>	
裁 判 所	鹿児島地方裁判所 加治木支部	事件番号	平成21年(ケ)第102号
入 札 期 間	平成22年2月23日 ~ 平成22年3月2日		
開 札 期 日	平成22年3月9日		
特別売却期間	平成22年3月16日 ~ 平成22年3月30日		
売却基準価額	2,650,000円	買受可能価額	2,120,000円

《留意点》 本月報掲載後の事件取り下げ等により、買受できない場合もあります。

【お問い合わせ先】 鹿児島県信用保証協会 管理部(担当 物件1:本田 物件2:久保)  
電話番号 099-223-0272

物件 3

【鹿屋市】

所 在	鹿屋市朝日町		
種 類	宅地	計 989.99 m <sup>2</sup>	
	雑種地	計 22.00 m <sup>2</sup>	
	居宅・店舗	計 372.54 m <sup>2</sup>	
裁 判 所	鹿児島地方裁判所 鹿屋支部	事件番号	平成21年(ケ)第80号
入 札 期 間	平成22年2月17日 ~ 平成22年2月24日		
開 札 期 日	平成22年3月3日		
特別売却期間	平成22年3月8日 ~ 平成22年3月26日		
売却基準価額	11,320,000円	買受可能価額	9,056,000円

物件 4

【鹿屋市】

所 在	鹿屋市西原一丁目		
種 類	宅地	計 1386.69 m <sup>2</sup>	
	病院・居宅	計 1236.22 m <sup>2</sup>	
裁 判 所	鹿児島地方裁判所 鹿屋支部	事件番号	平成21年(ケ)第96号
入 札 期 間	平成22年2月17日 ~ 平成22年2月24日		
開 札 期 日	平成22年3月3日		
特別売却期間	平成22年3月8日 ~ 平成22年3月26日		
売却基準価額	8,440,000円	買受可能価額	6,752,000円

《留意点》 本月報掲載後の事件取り下げ等により、買受できない場合もあります。

【お問い合わせ先】 鹿児島県信用保証協会 管理部(担当 物件3:久保 物件4:久保)  
電話番号 099-223-0272

## 平成21年度 4月～12月の保証実績

(単位:件・百万円・%)

項目	計画額	実績		前年比		計画比
		件数	金額	件数	金額	金額
保証承諾	65,800	6,788	75,268	104.5	100.2	114.4
保証債務残高		24,253	207,777	111.8	128.2	
代位弁済	4,050	424	3,234	95.5	94.7	79.9

### 保証債務残高は増加，代位弁済は漸減

平成21年度第3四半期の保証承諾については、昨年10月からスタートした緊急保証申込が一段落したことにより件数（対前年同期比104.5%）、金額（同比100.2%）ともにほぼ横這いで推移している。

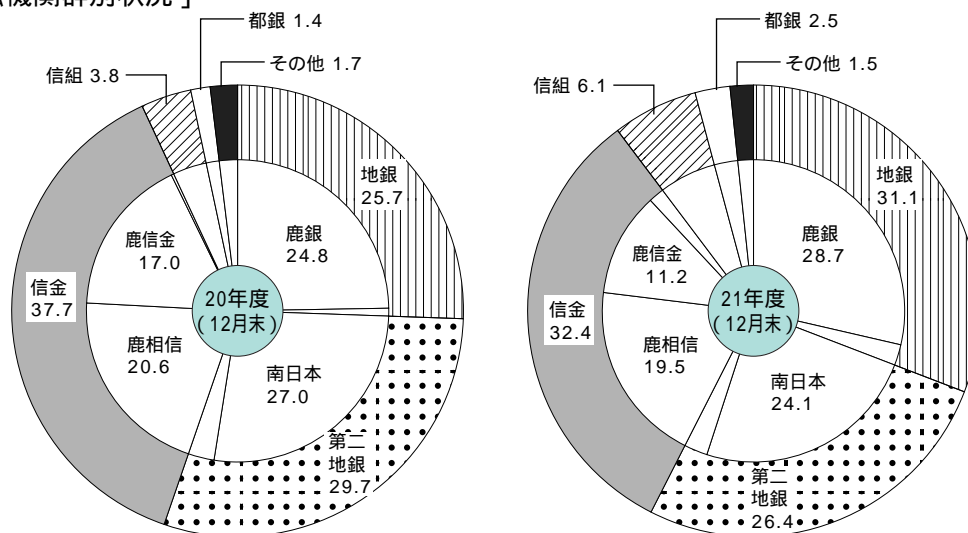
また、保証債務残高については、件数対前年同期比111.8%、金額同比128.2%と、ともに増加している。

一方、代位弁済については、県内企業倒産件数減少の影響もあり件数、金額ともに漸減（件数同比95.5%、金額同比94.7%）している。

### ◆各種保証承諾の状況

金額の構成比  
(単位:%)

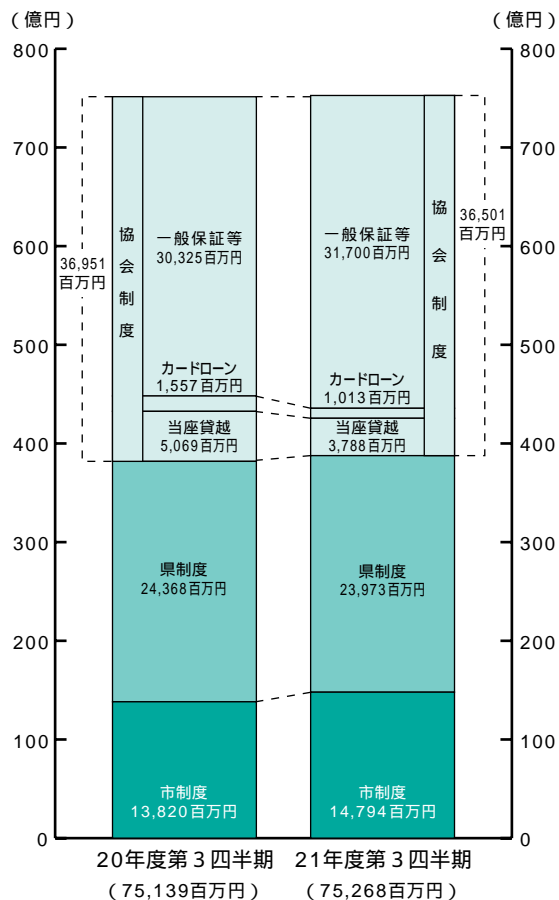
[金融機関群別状況]



金融機関群別をみると、半数以上の金融機関において増加しており、なかでも都市銀行（金額対前年同期比182.6%）及び信用組合（同比159.0%）の保証承諾が大幅に増加した。

（9頁金融機関別保証状況参照）

[ 保証種類別状況 ]



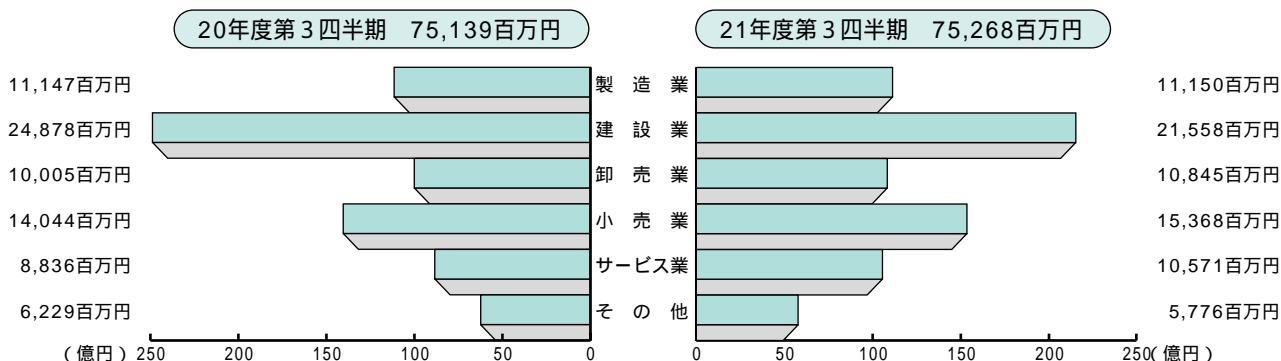
保証制度別をみると、鹿児島市制度（金額対前年同期比 107.0%）の保証承諾は増加したが、協会制度及び県制度保証承諾は前年を下回る状況で推移した。

（ 12 頁保証種類別保証状況参照 ）

[ 業種別状況 ]

業種別にみると、半数以上の業種において前年を上回っており、不動産業（金額対前年同期比 138.1%）、サービス業（同比 119.6%）、小売業（同比 109.4%）及び卸売業（同比 108.4%）の順で前年実績を上回った。

（ 13 頁業種別保証状況参照 ）



# 市町村別県制度資金の利用状況

(単位：件・千円・%)

市 町 村		保 証 承 諾					保 証 債 務 残 高				代 位 弁 済			
		当 月 中		当 月 末 ( 21/4 ~ 21/12 )			当 月 末				当 月 末 ( 21/4 ~ 21/12 )			
		件数	金 額	件数	金 額	前年比	件数	金 額	前年比	構成比	件数	金 額	前年比	構成比
市	鹿 児 島 市	71	923,300	491	5,774,069	85.4	2,025	16,046,947	95.1	25.6	58	384,813	60.1	36.5
	薩 摩 川 内 市	47	385,000	211	1,443,220	106.0	662	3,563,265	134.1	5.7	4	39,037	357.1	3.7
	鹿 屋 市	41	287,370	261	1,867,136	125.1	855	4,341,174	127.2	6.9	16	60,029	87.8	5.7
	枕 崎 市	5	39,500	42	230,320	77.6	273	1,359,240	93.0	2.2	2	9,443	1904.9	0.9
	いちき串木野市	11	107,000	68	511,500	79.7	221	1,223,282	98.5	2.0	4	76,832	1619.1	7.3
	阿 久 根 市	3	17,300	55	438,600	76.3	231	1,379,131	115.0	2.2	1	273	13.5	0.0
	出 水 市	7	28,660	32	222,160	78.7	198	1,066,848	89.4	1.7	9	17,098	55.8	1.6
	伊 佐 市	11	61,320	72	507,220	90.3	260	1,341,477	105.5	2.1	6	44,300	154.5	4.2
	指 宿 市	17	160,450	89	791,950	99.6	374	1,826,899	100.7	2.9	5	47,125	81.6	4.5
	南 さ つ ま 市	10	103,600	54	356,900	74.6	238	1,278,929	94.5	2.0	2	8,599	22.3	0.8
	霧 島 市	48	482,000	323	2,583,050	94.1	1,112	6,359,820	116.0	10.2	21	83,138	81.5	7.9
	垂 水 市	8	55,700	56	384,850	89.9	208	1,052,041	113.8	1.7	1	1,410	21.9	0.1
	日 置 市	14	67,500	87	507,090	49.2	462	2,100,334	91.1	3.4	8	31,636	1757.7	3.0
	曾 於 市	4	69,500	73	563,080	94.0	258	1,490,621	131.4	2.4	3	22,759		2.2
	志 布 志 市	8	84,500	70	465,420	96.6	270	1,280,118	127.1	2.0	2	7,552	26.0	0.7
	南 九 州 市	15	160,550	86	736,960	98.9	393	2,024,175	102.9	3.2	0	0		0.0
	西 之 表 市	15	97,300	64	404,150	117.7	206	927,653	104.1	1.5	3	12,254	297.4	1.2
奄 美 市	16	85,400	130	1,006,400	986.7	232	1,852,717	2263.6	3.0	0	0		0.0	
	市 部 計	351	3,215,950	2,264	18,794,075	95.3	8,478	50,514,671	109.2	80.7	145	846,298	82.1	80.2
鹿 児 島 郡	十 島 村	0	0	0	0		0	0		0.0	0	0		0.0
	三 島 村	0	0	0	0		0	0		0.0	0	0		0.0
	鹿 児 島 郡 計	0	0	0	0		0	0		0.0	0	0		0.0
薩 摩 郡	さ つ ま 町	8	49,500	55	390,240	74.9	254	1,384,025	104.3	2.2	6	44,592	60.7	4.2
	薩 摩 郡 計	8	49,500	55	390,240	74.9	254	1,384,025	104.3	2.2	6	44,592	60.7	4.2
出 水 郡	長 島 町	5	20,500	25	215,600	142.3	93	394,866	137.2	0.6	1	2,842		0.3
	出 水 郡 計	5	20,500	25	215,600	142.3	93	394,866	137.2	0.6	1	2,842		0.3

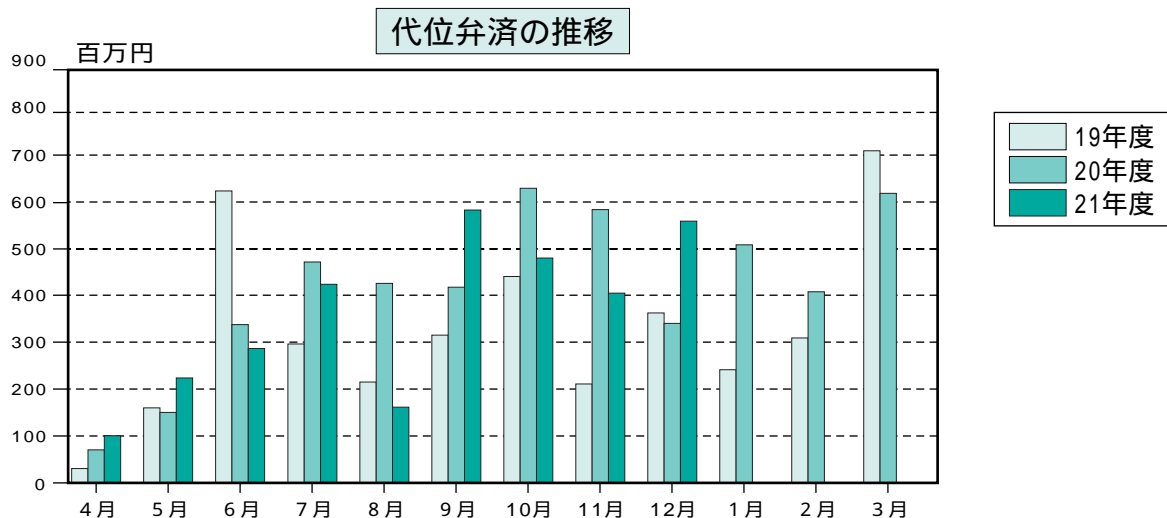
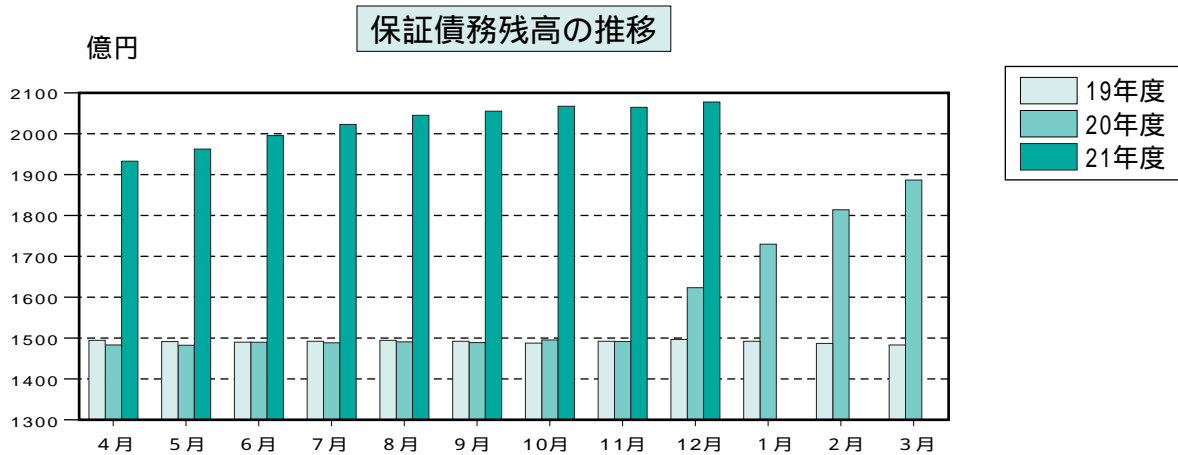
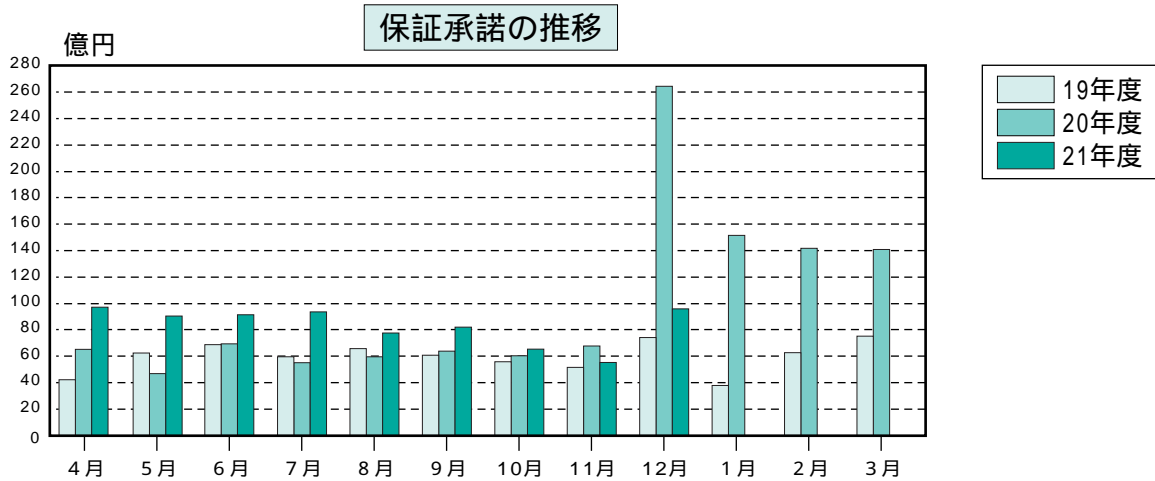
(単位：件・千円・%)

市 町 村		保 証 承 諾					保 証 債 務 残 高				代 位 弁 済			
		当 月 中		当 月 末 (21/4 ~ 21/12)			当 月 末				当 月 末 (21/4 ~ 21/12)			
		件数	金 額	件数	金 額	前年比	件数	金 額	前年比	構成比	件数	金 額	前年比	構成比
始 良 郡	加 治 木 町	8	53,500	66	311,400	52.7	241	1,020,064	108.5	1.6	8	22,749	139.8	2.2
	始 良 町	14	85,500	109	736,970	67.2	389	1,835,886	110.9	2.9	14	48,170	487.1	4.6
	蒲 生 町	8	79,300	24	158,700	95.5	74	349,599	109.8	0.6	2	24,278	153.9	2.3
	湧 水 町	4	40,000	28	184,500	74.3	96	452,761	78.1	0.7	2	15,037		1.4
	始 良 郡 計	34	258,300	227	1,391,570	66.2	800	3,658,310	104.7	5.8	26	110,234	262.9	10.4
曾 於 郡	大 崎 町	5	22,200	28	251,700	100.9	96	648,043	138.3	1.0	0	0		0.0
	曾 於 郡 計	5	22,200	28	251,700	100.9	96	648,043	138.3	1.0	0	0		0.0
肝 属 郡	東 串 良 町	4	23,000	15	90,400	119.1	44	251,937	161.6	0.4	1	3,950	19.5	0.4
	肝 付 町	11	89,500	62	394,400	104.6	182	1,105,038	150.8	1.8	5	14,261	89.1	1.4
	錦 江 町	3	33,000	23	135,200	93.9	77	323,987	101.4	0.5	2	3,369		0.3
	南 大 隅 町	1	2,300	29	120,300	64.9	85	404,191	112.3	0.6	1	10,079	91.7	1.0
	肝 属 郡 計	19	147,800	129	740,300	94.6	388	2,085,153	133.0	3.3	9	31,659	67.0	3.0
熊 毛 郡	中 種 子 町	9	49,300	38	265,800	82.2	114	725,463	123.0	1.2	0	0		0.0
	南 種 子 町	5	23,960	15	87,860	41.4	68	345,757	95.9	0.6	0	0		0.0
	屋 久 島 町	1	10,000	35	428,100	157.9	139	1,026,678	123.6	1.6	2	19,776		1.9
	熊 毛 郡 計	15	83,260	88	781,760	96.9	321	2,097,898	117.8	3.3	2	19,776		1.9
大 島 郡	龍 郷 町	4	26,650	15	136,150		16	142,880		0.2	0	0		0.0
	徳 之 島 町	3	24,000	25	257,000		31	303,278		0.5	0	0		0.0
	天 城 町	0	0	11	130,000		13	142,157		0.2	0	0		0.0
	伊 仙 町	2	25,000	8	83,500		10	120,993		0.2	0	0		0.0
	宇 検 村	0	0	5	58,000	290.0	7	73,178		0.1	0	0		0.0
	喜 界 町	3	17,700	15	142,200		19	194,182		0.3	0	0		0.0
	瀬 戸 内 町	1	5,000	33	311,300	3113.0	49	498,661		0.8	0	0		0.0
	知 名 町	0	0	19	169,000		23	177,925		0.3	0	0		0.0
	大 和 村	0	0	1	1,500		1	1,410		0.0	0	0		0.0
	与 論 町	0	0	2	10,500		7	50,399		0.1	0	0		0.0
	和 泊 町	0	0	8	101,500		11	137,087		0.2	0	0		0.0
大 島 郡 計	13	98,350	142	1,400,650	4668.8	187	1,842,150		2.9	0	0		0.0	
合 計	450	3,895,860	2,958	23,965,895	98.4	10,617	62,625,118	113.5	100.0	189	1,055,399	87.3	100.0	

# 今月の保証状況（平成21年12月）

（単位：件・千円・％）

	当月中			当月末		
	件数	金額	前年比	件数	金額	前年比
保証承諾	939	9,660,390	36.5	6,788	75,267,589	100.2
保証債務残高				24,253	207,777,160	128.2
代位弁済	68	560,441	175.3	424	3,234,172	94.7





# 統計資料

平成21年12月分

## 1 事業概況

(単位：件・千円・%)

当 月 中				項 目	当 月 末			
件 数	金 額	前 年 比			件 数	金 額	前 年 比	
		件 数	金 額				件 数	金 額
				申 期首繰越	401	7,646,010	534.7	716.8
994	11,440,607	56.0	40.8	込 本年度中	7,371	92,337,984	97.8	93.7
0	0			拒 絶	0	0		
93	1,344,587	78.8	92.7	申 込 取 消	826	11,363,964	112.7	146.4
	1,171,240		21.2	査 定 減 額		11,290,691		115.8
				調 査 中	158	2,061,750	40.7	29.6
				承 期首繰越	23,504	194,324,049	106.5	127.6
939	9,660,390	50.0	36.5	諾 本年度中	6,788	75,267,589	104.5	100.2
8	135,800	100.0	91.8	保 証 後 取 消	92	1,333,550	127.8	143.0
779	7,381,441	82.9	97.2	償 還	5,247	53,839,966	93.4	105.0
68	555,499	130.8	175.1	代 位 弁 済(元金)	424	3,202,063	95.5	94.6
				貸 付 報 告 未 着	276	3,438,900	37.8	35.5
				保 証 債 務 残 高	24,253	207,777,160	111.8	128.2
				代 期首繰越	792	2,470,055	131.6	126.3
68	555,499	130.8	175.1	位 本年度中	424	3,202,063	95.5	94.6
	4,941		201.1	弁 利 息		32,109		100.3
68	560,441	130.8	175.3	済 計	424	3,234,172	95.5	94.7
6	37,216	66.7	41.2	回 収	46	370,792	107.0	132.2
				償 却				
				求 償 権 残 高	1,170	5,333,435	116.7	104.8

## 2 保証状況(21年12月分)

### 金融機関別保証状況

(単位：件・千円・%)

金融機関	保証承諾						保証債務残高				代位弁済				
	当月中			当月末(21/4~21/12)			当月末				当月末(21/4~21/12)				
	件数	金額	前年比	件数	金額(A)	前年比	件数	金額	前年比	構成比	件数	金額(B)	前年比	構成比	B/A
鹿児島銀行	212	2,461,840	57.0	1,743	21,566,980	115.8	7,588	69,815,631	118.6	33.6	95	980,757	118.1	30.3	4.5
宮崎銀行	12	123,800	359.9	83	1,377,000	372.6	186	2,958,762	314.5	1.4	4	20,360	67.1	0.6	1.5
肥後銀行	0	0		1	50,000	125.0	8	112,601	87.5	0.1	0	0		0.0	
福岡銀行	0	0		6	221,000	401.8	13	334,800	317.5	0.2	1	72,384		2.2	32.8
西日本シティ銀行	1	5,000	5.4	9	205,000	113.9	41	554,602	163.3	0.3	0	0		0.0	
地方銀行計	225	2,590,640	57.1	1,842	23,419,980	121.5	7,836	73,776,395	122.2	35.5	100	1,073,501	119.9	33.2	4.6
みずほ銀行	0	0		7	349,000	436.3	25	743,416	480.0	0.4	0	0		0.0	
三井住友銀行	5	270,000	32.9	24	868,825	98.7	57	1,907,714	215.2	0.9	0	0		0.0	
三菱東京UFJ銀行	2	90,000	180.0	17	645,000	1075.0	25	906,335	9708.0	0.4	0	0		0.0	
都市銀行計	7	360,000	39.1	48	1,862,825	182.6	107	3,557,465	338.6	1.7	0	0		0.0	
三菱UFJ信託銀行	0	0		0	0		0	0		0.0	0	0		0.0	
みずほ信託銀行	0	0		0	0		0	0		0.0	0	0		0.0	
信託銀行計	0	0		0	0		0	0		0.0	0	0		0.0	
南日本銀行	205	2,103,700	31.7	1,587	18,138,994	89.3	5,824	48,211,816	122.0	23.2	146	807,959	91.4	25.0	4.5
宮崎太陽銀行	11	69,900	29.3	80	601,400	94.3	218	1,598,309	121.9	0.8	1	9,369	37.8	0.3	1.6
熊本ファミリー銀行	11	162,300	27.4	66	1,150,000	86.1	225	2,563,026	103.8	1.2	6	41,536	35.4	1.3	3.6
第二地方銀行計	227	2,335,900	31.3	1,733	19,890,394	89.2	6,267	52,373,152	120.9	25.2	153	858,865	83.7	26.6	4.3
鹿児島相互信用金庫	240	2,498,020	45.0	1,372	14,664,850	94.8	4,411	35,391,513	124.2	17.0	58	555,202	66.8	17.2	3.8
鹿児島信用金庫	121	1,032,880	16.6	923	8,415,190	65.8	3,452	27,187,408	128.0	13.1	69	501,741	133.4	15.5	6.0
奄美大島信用金庫	19	129,250	155.0	145	1,320,250	1583.0	247	2,144,798	3251.7	1.0	2	6,165		0.2	0.5
信金中央金庫	0	0		0	0		0	0		0.0	0	0		0.0	
信用金庫計	380	3,660,150	30.8	2,440	24,400,290	86.1	8,110	64,723,719	129.9	31.2	129	1,063,108	88.1	32.9	4.4
鹿児島興業信用組合	91	600,700	61.3	620	3,755,300	134.5	1,717	8,733,862	148.9	4.2	38	179,862	142.1	5.6	4.8
奄美信用組合	6	49,000	326.7	71	827,800	5518.7	80	868,474		0.4	0	0		0.0	
鹿児島県医師信用組合	0	0		1	6,000	120.0	10	109,144	96.5	0.1	0	0		0.0	
全国信用組合連合会	0	0		0	0		0	0		0.0	0	0		0.0	
信用組合計	97	649,700	65.3	692	4,589,100	159.0	1,807	9,711,480	162.5	4.7	38	179,862	77.9	5.6	3.9
商工組合中央金庫	3	64,000	9.2	33	1,105,000	82.7	125	3,631,349	224.6	1.7	4	58,836	102.1	1.8	5.3
日本政策金融公庫	0	0		0	0		0	0		0.0	0	0		0.0	
農林中央金庫	0	0		0	0		0	0		0.0	0	0		0.0	
日本政策投資銀行	0	0		0	0		0	0		0.0	0	0		0.0	
政府系金融機関計	3	64,000	9.2	33	1,105,000	82.7	125	3,631,349	224.6	1.7	4	58,836	102.1	1.8	5.3
九州労働金庫	0	0		0	0		0	0		0.0	0	0		0.0	
小計	0	0		0	0		0	0		0.0	0	0		0.0	
鹿児島県信用農業協同組合連合会	0	0		0	0		1	3,600	75.0	0.0	0	0		0.0	
小計	0	0		0	0		1	3,600	75.0	0.0	0	0		0.0	
住友生命保険	0	0		0	0		0	0		0.0	0	0		0.0	
日新火災海上保険	0	0		0	0		0	0		0.0	0	0		0.0	
損害保険ジャパン	0	0		0	0		0	0		0.0	0	0		0.0	
保険会社計	0	0		0	0		0	0		0.0	0	0		0.0	
整理回収機構	0	0		0	0		0	0		0.0	0	0		0.0	
小計	0	0		0	0		0	0		0.0	0	0		0.0	
合計	939	9,660,390	36.5	6,788	75,267,589	100.2	24,253	207,777,160	128.2	100.0	424	3,234,172	94.7	100.0	4.3

市町村別保証状況

(単位：件・千円・%)

市町村		保証承諾					保証債務残高				代位弁済			
		当月中		当月末(21/4~21/12)			当月末				当月末(21/4~21/12)			
		件数	金額	件数	金額	前年比	件数	金額	前年比	構成比	件数	金額	前年比	構成比
市	鹿児島市	418	4,570,430	3,082	36,898,453	98.1	11,023	102,222,375	125.8	49.2	221	1,670,596	82.7	51.7
	薩摩川内市	55	530,400	298	2,603,720	87.7	1,060	8,449,367	130.9	4.1	11	152,688	300.6	4.7
	鹿屋市	53	583,370	344	3,502,636	100.8	1,183	9,100,401	142.6	4.4	27	146,735	44.5	4.5
	枕崎市	8	49,500	82	991,820	67.0	473	4,672,595	115.1	2.2	3	10,703	608.2	0.3
	いちき串木野市	16	178,500	111	1,272,900	104.7	373	2,919,613	120.3	1.4	7	258,461	2123.3	8.0
	阿久根市	6	30,300	94	1,025,700	76.4	385	3,133,066	124.4	1.5	2	1,516	4.3	0.0
	出水市	29	270,060	266	2,806,960	141.5	916	7,623,928	133.8	3.7	13	31,479	38.5	1.0
	伊佐市	14	86,320	98	776,220	94.6	343	2,190,956	104.7	1.1	11	203,931	678.8	6.3
	指宿市	29	338,950	175	2,277,150	104.1	606	5,338,046	121.2	2.6	5	47,125	61.1	1.5
	南さつま市	18	168,600	115	1,086,000	85.3	479	3,839,931	121.7	1.8	5	33,916	50.9	1.0
	霧島市	61	762,000	416	4,826,650	86.7	1,550	13,388,171	123.5	6.4	26	148,373	87.7	4.6
	垂水市	9	85,700	68	586,350	56.6	278	2,104,633	110.9	1.0	1	1,410	21.9	0.0
	日置市	23	157,700	168	1,581,650	70.2	718	5,297,639	117.7	2.5	18	113,953	4447.7	3.5
	曾於市	7	89,500	97	784,930	68.0	377	2,923,748	128.9	1.4	4	23,396	120.1	0.7
	志布志市	17	208,500	102	1,001,420	128.1	388	2,595,500	148.4	1.2	7	29,729	25.1	0.9
	南九州市	18	198,050	137	1,369,660	109.5	558	3,810,200	111.0	1.8	1	1,735	37.0	0.1
	西之表市	16	147,300	77	669,150	97.3	299	1,983,445	103.1	1.0	4	12,584	141.3	0.4
	奄美市	16	85,400	139	1,336,400	964.9	259	2,601,855	1790.0	1.3	0	0		0.0
		市部計	813	8,540,580	5,869	65,397,769	97.3	21,268	184,195,469	126.8	88.7	366	2,888,330	95.2
鹿児島郡	十島村	0	0	0	0		0	0		0.0	0	0		0.0
	三島村	0	0	0	0		0	0		0.0	0	0		0.0
	鹿児島郡計	0	0	0	0		0	0		0.0	0	0		0.0
薩摩郡	さつま町	10	64,500	80	581,840	57.3	359	2,625,225	113.8	1.3	7	48,320	37.8	1.5
	薩摩郡計	10	64,500	80	581,840	57.3	359	2,625,225	113.8	1.3	7	48,320	37.8	1.5
出水郡	長島町	5	20,500	27	330,600	95.4	123	812,164	124.1	0.4	1	2,842		0.1
	出水郡計	5	20,500	27	330,600	95.4	123	812,164	124.1	0.4	1	2,842		0.1

(単位：件・千円・%)

市 町 村		保 証 承 諾					保 証 債 務 残 高				代 位 弁 済			
		当 月 中		当 月 末 (21/4 ~ 21/12)			当 月 末				当 月 末 (21/4 ~ 21/12)			
		件数	金 額	件数	金 額	前年比	件数	金 額	前年比	構成比	件数	金 額	前年比	構成比
始 良 郡	加 治 木 町	13	122,700	91	604,100	63.0	345	2,281,217	117.2	1.1	10	44,749	154.8	1.4
	始 良 町	17	138,500	130	1,204,470	67.5	518	3,604,243	124.1	1.7	17	55,734	431.1	1.7
	蒲 生 町	8	79,300	27	191,700	86.9	94	484,141	114.1	0.2	2	24,278	98.7	0.8
	湧 水 町	5	42,000	40	333,500	82.9	140	935,391	104.2	0.5	5	76,539		2.4
	始 良 郡 計	43	382,500	288	2,333,770	69.3	1,097	7,304,992	118.3	3.5	34	201,300	302.9	6.2
曾 於 郡	大 崎 町	6	32,700	42	510,700	107.0	154	1,329,652	124.8	0.6	0	0		0.0
	曾 於 郡 計	6	32,700	42	510,700	107.0	154	1,329,652	124.8	0.6	0	0		0.0
肝 属 郡	東 串 良 町	5	33,000	19	205,400	143.2	53	434,031	215.3	0.2	1	3,950	9.1	0.1
	肝 付 町	12	91,500	74	539,900	81.9	237	1,816,098	132.7	0.9	7	20,101	40.7	0.6
	錦 江 町	5	60,500	29	285,200	175.0	93	545,663	127.3	0.3	4	8,556		0.3
	南 大 隅 町	1	2,300	32	197,300	80.4	109	598,419	117.6	0.3	1	10,079	91.7	0.3
	肝 属 郡 計	23	187,300	154	1,227,800	101.4	492	3,394,211	135.4	1.6	13	42,686	41.2	1.3
熊 毛 郡	中 種 子 町	9	49,300	50	614,800	124.7	158	1,300,402	114.2	0.6	0	0		0.0
	南 種 子 町	6	83,960	23	347,860	115.5	99	822,527	119.5	0.4	0	0		0.0
	屋 久 島 町	6	30,700	63	900,800	178.0	261	2,282,918	111.7	1.1	3	50,697		1.6
	熊 毛 郡 計	21	163,960	136	1,863,460	143.3	518	4,405,847	113.8	2.1	3	50,697		1.6
大 島 郡	龍 郷 町	4	26,650	16	146,150		17	152,047		0.1	0	0		0.0
	徳 之 島 町	5	54,000	39	705,000	7050.0	45	714,897	4100.4	0.3	0	0		0.0
	天 城 町	0	0	16	255,000		18	259,779		0.1	0	0		0.0
	伊 仙 町	3	55,000	17	322,500		22	409,225		0.2	0	0		0.0
	宇 検 村	0	0	6	88,000	48.9	10	420,679	131.5	0.2	0	0		0.0
	喜 界 町	3	17,700	19	304,200		23	348,472		0.2	0	0		0.0
	瀬 戸 内 町	1	5,000	33	311,300	3113.0	49	498,661		0.2	0	0		0.0
	知 名 町	2	110,000	24	389,000		27	335,478		0.2	0	0		0.0
	大 和 村	0	0	2	41,500		2	37,594		0.0	0	0		0.0
	与 論 町	0	0	5	102,500		11	146,639	2909.5	0.1	0	0		0.0
和 泊 町	0	0	15	356,500		18	386,128		0.2	0	0		0.0	
大 島 郡 計	18	268,350	192	3,021,650	1510.8	242	3,709,599	1083.2	1.8	0	0		0.0	
合 計		939	9,660,390	6,788	75,267,589	100.2	24,253	207,777,160	128.2	100.0	424	3,234,172	94.7	100.0

保証種類別保証状況

(単位：件・千円・%)

保証種類	保証承諾						保証債務残高				代位弁済				
	当月中			当月末(21/4~21/12)			当月末				当月末(21/4~21/12)				
	件数	金額	前年比	件数	金額	前年比	件数	金額	前年比	構成比	件数	金額	前年比	構成比	
一般保証	69	1,006,100	114.0	574	9,602,860	94.6	3,225	31,862,715	91.7	15.3	70	646,641	72.6	20.0	
(根保証扱い)	1	5,000	100.0	6	47,000	120.5	5	46,000	121.1	0.0	0	0		0.0	
長期経営資金	0	0		0	0		17	319,784	76.1	0.2	0	0		0.0	
当座貸越	18	301,000	47.6	184	3,788,200	74.7	609	15,724,257	88.2	7.6	9	391,638	128.5	12.1	
事業者カードローン	26	103,500	47.3	236	1,012,500	65.0	937	4,006,530	85.5	1.9	9	31,004	38.4	1.0	
創業関連保証	0	0		1	10,000		5	15,968		0.0	0	0		0.0	
開業資金保証	0	0		0	0		1	2,120	73.4	0.0	0	0		0.0	
特別小口保証	0	0		0	0		1	159	3.9	0.0	0	0		0.0	
経営安定関連	0	0		2	39,000	1.6	235	3,984,266	64.8	1.9	13	152,202	32.4	4.7	
小口零細企業保証	0	0		2	6,500	17.0	21	46,747	91.2	0.0	2	6,061		0.2	
緊急保証	92	1,821,250	12.1	896	21,236,505	124.6	2,142	48,224,664	415.5	23.2	28	428,150		13.2	
海外投資関係保証	0	0		0	0		1	20,514	98.1	0.0	0	0		0.0	
経営革新関連保証	0	0		0	0		11	212,201	90.3	0.1	0	0		0.0	
中堅企業特別保証	0	0		0	0		0	0		0.0	0	0		0.0	
特定社債保証	2	160,000		5	360,000	150.0	8	655,000	80.4	0.3	0	0		0.0	
流動資産担保融資保証	2	72,000	79.1	14	445,600	108.9	26	1,024,800	89.8	0.5	0	0		0.0	
予約保証	0	0		0	0		1	20,000		0.0	0	0		0.0	
緊急特別融資保証	0	0		0	0		0	0		0.0	1	779	5.9	0.0	
金融環境変化対応資金	0	0		0	0		77	373,257	73.2	0.2	7	30,895	96.2	1.0	
金融安定サポート	0	0		0	0		1	3,260	96.4	0.0	0	0		0.0	
協会制度計	209	3,463,850	20.4	1,914	36,501,165	98.8	7,318	106,496,240	136.1	51.3	139	1,687,370	92.0	52.2	
県	中小企業振興資金	266	2,536,120	110.5	1,380	12,315,109	66.0	6,797	38,902,677	84.2	18.7	135	769,662	85.8	23.8
	小規模企業活力応援資金	16	47,100	67.6	101	310,400	54.1	357	847,772	94.8	0.4	9	22,213	806.2	0.7
	特別小口資金	0	0		6	24,500	54.3	54	74,047	57.8	0.0	0	0		0.0
	先端技術・IT導入資金	0	0		0	0		5	95,117	79.4	0.0	0	0		0.0
	創業支援資金	16	88,000	342.4	89	426,340	130.2	513	1,687,296	95.9	0.8	13	42,454	95.8	1.3
	新事業チャレンジ資金	0	0		11	96,000	54.2	142	1,115,428	74.6	0.5	8	90,812	168.2	2.8
	福祉のまちづくり施設整備資金	0	0		0	0		0	0		0.0	0	0		0.0
	商店街活性化資金	0	0		0	0		5	31,643	81.4	0.0	0	0		0.0
	地球温暖化資金	0	0		0	0		4	53,798	52.8	0.0	0	0		0.0
	かごしま産業おこし資金	0	0		3	80,000	266.7	5	103,174	353.3	0.0	0	0		0.0
	緊急災害対策資金	0	0		0	0		87	342,127	67.9	0.2	0	0		0.0
	緊急経営対策資金	0	0		3	70,000	40.3	52	489,728	71.0	0.2	1	11,589	10.1	0.4
	セーフティネット対応資金	2	30,000	26.5	6	95,000	7.0	130	1,085,983	60.6	0.5	6	29,769	76.4	0.9
	経済対策特別資金	150	1,194,640	43.7	1,357	10,520,546	374.2	2,437	17,737,693	1259.5	8.5	17	88,900		0.0
	離職者緊急雇用確保資金	0	0		2	28,000		3	34,259		0.0	0	0		0.0
	共生・協働サポート融資	2	4,000	200.0	3	7,000	350.0	3	4,891	293.4	0.0	0	0		0.0
	経営支援資金	0	0		0	0		18	11,802	33.2	0.0	0	0		0.0
特別経営改善資金	0	0		0	0		1	6,000	72.4	0.0	0	0		0.0	
同和地区経営安定	0	0		0	0		7	6,575	51.6	0.0	0	0		0.0	
県制度計	452	3,899,860	73.6	2,961	23,972,895	98.4	10,620	62,630,009	113.5	30.1	189	1,055,399	87.3	32.6	
鹿児島市	産業振興資金	119	913,870	85.6	626	4,698,785	64.0	3,571	17,632,711	136.4	8.5	64	292,374	203.5	9.0
	短期事業資金	7	28,500	150.0	29	97,900	62.1	26	82,800	83.4	0.0	0	0		0.0
	特別小口資金	2	5,000	111.1	13	32,700	58.2	82	152,953	72.4	0.1	1	1,353	32.4	0.0
	小規模企業支援資金	15	57,700	47.6	104	340,124	44.3	384	1,057,956	84.0	0.5	7	22,332	214.3	0.7
	経営安定化資金	129	1,268,510	42.3	1,098	9,440,540	176.9	2,087	19,169,320	139.4	9.2	20	165,255	79.1	5.1
	環境配慮促進資金	0	0		0	0		7	67,133	211.9	0.0	0	0		0.0
	災害対策資金	0	0		0	0		1	454		0.0	0	0		0.0
	創業支援資金	6	23,100	271.8	37	145,480	155.4	119	358,308	129.9	0.2	4	10,090	248.5	0.3
	新事業展開支援資金	0	0		6	38,000	108.6	30	95,470	122.4	0.0	0	0		0.0
設備整備資金	0	0		0	0		8	33,806	44.4	0.0	0	0		0.0	
鹿児島市制度計	278	2,296,680	54.3	1,913	14,793,529	107.0	6,315	38,650,911	134.6	18.6	96	491,402	131.3	15.2	
合計	939	9,660,390	36.5	6,788	75,267,589	100.2	24,253	207,777,160	128.2	100.0	424	3,234,172	94.7	100.0	

注) 印の保証制度については、現在、お取り扱いしていません。

## 業種別保証状況

(単位：件・千円・%)

業 種	保 証 承 諾						保 証 債 務 残 高				代 位 弁 済			
	当 月 中			当 月 末 ( 21/4 ~ 21/12 )			当 月 末				当 月 末 ( 21/4 ~ 21/12 )			
	件数	金 額	前年比	件数	金 額	前年比	件数	金 額	前年比	構成比	件数	金 額	前年比	構成比
製 造 業	104	1,195,460	28.4	836	11,150,040	100.0	3,184	33,015,002	132.2	15.9	51	579,155	140.9	17.9
建 設 業	265	2,726,970	31.2	1,939	21,557,715	86.7	6,559	57,927,475	126.3	27.9	156	1,134,777	82.5	35.1
卸 売 業	95	1,608,750	38.8	645	10,844,540	108.4	2,104	26,956,297	146.4	13.0	38	372,456	93.8	11.5
小 売 業	253	2,106,650	45.9	1,845	15,368,403	109.4	6,641	43,761,025	120.2	21.1	115	776,905	89.9	24.0
運 送 倉 庫 業	32	459,400	32.5	194	3,476,600	82.4	836	10,540,694	134.6	5.1	2	2,522	1.5	0.1
サ ー ビ ス 業	157	1,295,660	52.2	1,124	10,570,781	119.6	4,123	28,712,356	123.2	13.8	57	282,496	142.5	8.7
不 動 産 業	24	213,000	39.7	143	1,785,770	138.1	580	5,137,236	126.8	2.5	2	74,330	1784.5	2.3
そ の 他 の 産 業	9	54,500	14.6	62	513,740	71.3	226	1,727,075	134.5	0.8	3	11,531		0.4
合 計	939	9,660,390	36.5	6,788	75,267,589	100.2	24,253	207,777,160	128.2	100.0	424	3,234,172	94.7	100.0

## 金額別保証状況

(単位：件・千円・%)

金 額	保 証 承 諾					
	当 月 中		当 月 末 ( 21/4 ~ 21/12 )			
	件 数	金 額	件 数	金 額	前年比	構成比
1 0 0 万円以下	41	36,150	370	330,990	132.4	0.4
2 0 0 万円以下	103	182,050	804	1,433,131	113.2	1.9
3 0 0 万円以下	128	367,460	885	2,542,294	107.8	3.4
5 0 0 万円以下	188	843,600	1,314	5,986,945	100.5	8.0
1 , 0 0 0 万円以下	228	1,890,980	1,519	12,710,550	99.4	16.9
1 , 5 0 0 万円以下	82	1,116,800	523	7,225,960	102.2	9.6
2 , 0 0 0 万円以下	68	1,320,500	521	10,153,150	94.7	13.5
3 , 0 0 0 万円以下	56	1,568,850	454	12,753,804	105.0	16.9
5 , 0 0 0 万円以下	34	1,540,000	250	11,024,965	87.8	14.6
8 , 0 0 0 万円以下	11	794,000	131	9,272,800	117.5	12.3
1 億円以下	0	0	12	1,163,000	121.4	1.5
2 億円以下	0	0	5	670,000	56.8	0.9
3 億円以下	0	0	0	0		0.0
3 億 円 超	0	0	0	0		0.0
合 計	939	9,660,390	6,788	75,267,589	100.2	100.0
1 件当平均保証金額		10,288		11,088	95.8	

## 期間別保証状況

(単位：件・千円・%)

期 間	保 証 承 諾					
	当 月 中		当 月 末 ( 21/4 ~ 21/12 )			
	件 数	金 額	件 数	金 額	前年比	構成比
3 か月以下	13	64,000	79	402,100	73.8	0.5
6 か月以下	60	531,800	204	2,018,650	91.8	2.7
1 年以下	27	305,800	156	2,173,070	75.8	2.9
2 年以下	47	409,500	465	5,005,590	74.1	6.7
3 年以下	52	320,440	303	1,615,190	129.6	2.1
4 年以下	12	47,100	87	374,820	78.7	0.5
5 年以下	234	1,827,800	1,587	10,737,870	63.8	14.3
7 年以下	401	4,202,900	3,022	32,155,454	115.9	42.7
1 0 年以下	85	1,728,550	824	18,842,525	125.1	25.0
1 0 年超	8	222,500	61	1,942,320	136.5	2.6
合 計	939	9,660,390	6,788	75,267,589	100.2	100.0
1 件当平均保証期間( か月 )	58.1	65.1	61.6	69.5		

## 資金使途別保証状況

(単位：件・千円・%)

使 途	保 証 承 諾					
	当 月 中			当 月 末 ( 21/4 ~ 21/12 )		
	件 数	金 額	件 数	金 額	前年比	構成比
運 転 資 金	802	8,521,710	5,692	64,768,860	99.8	86.1
設 備 資 金	60	490,820	467	4,782,929	130.0	6.4
運 転・設 備 資 金	77	647,860	629	5,715,800	87.4	7.6
合 計	939	9,660,390	6,788	75,267,589	100.2	100.0

## 新規・継続別保証状況

(単位：件・千円・%)

区 分	保 証 承 諾					
	当 月 中			当 月 末 ( 21/4 ~ 21/12 )		
	件 数	金 額	件 数	金 額	前年比	構成比
新 規	130	658,400	1,228	7,967,980	194.9	10.6
継 続	809	9,001,990	5,560	67,299,609	94.7	89.4
合 計	939	9,660,390	6,788	75,267,589	100.2	100.0

## 担保・無担保別保証状況

(単位：件・千円・%)

区 分	保 証 承 諾					
	当 月 中			当 月 末 ( 21/4 ~ 21/12 )		
	件 数	金 額	件 数	金 額	前年比	構成比
担 保 不 動 産	101	1,878,650	847	15,579,715	95.4	20.7
そ の 他	3	152,000	21	669,300	142.7	0.9
無 担 保	835	7,629,740	5,920	59,018,574	101.2	78.4
合 計	939	9,660,390	6,788	75,267,589	100.2	100.0

## 事故原因別代位弁済状況

(単位：件・千円・%)

区 分	代 位 弁 済						
	当 月 中			当 月 末 ( 21/4 ~ 21/12 )			
	件 数	金 額	構成比	件 数	金 額	前年比	構成比
売上・受注の減少	40	257,988	46.0	209	1,363,291	98.0	42.2
競 争 激 化	12	209,763	37.4	62	776,634	138.0	24.0
取 引 先 の 倒 産	0	0	0.0	5	45,263	39.4	1.4
回 収 困 難	2	3,537	0.6	25	68,596	50.7	2.1
事業拡張設備投資過多	1	11,240	2.0	6	209,457	94.8	6.5
金 融 困 難	4	8,077	1.4	36	241,869	117.3	7.5
経営管理の放漫	1	8,833	1.6	13	117,603	54.1	3.6
災害・事故・その他	6	52,041	9.3	42	210,327	55.7	6.5
保 証 人 事 故	1	7,982	1.4	17	95,542	177.3	3.0
不 明	1	979	0.2	9	105,591	77.5	3.3
合 計	68	560,441	100.0	424	3,234,172	94.7	100.0

# 【相談窓口のご案内】

## 1 保証相談窓口

当協会では、信用保証のご利用に関するご相談をはじめ、制度融資についてのご案内・ご相談や金融面からの経営相談を常時お受けしています。この相談窓口は、保証部に設けておりますので、お気軽にお越しください。

なお、おいでいただく際、決算書等の資料をお持ちいただければ、より具体的なご相談に応じることが可能です。ぜひご利用ください。

### お問い合わせ

電話番号 099-223-0271  
受付時間 9:00~17:15(土・日曜日及び祝日は除く。)

## 2 特別相談窓口

当協会では、取引先の倒産、災害、金融機関の破綻などによって経営の安定に支障をきたしている中小企業者の皆様のために、特別相談窓口を設置し、ご相談をお受けしています。

平成21年12月末現在、次の相談窓口を設置しています。この相談窓口は保証部に設けてありますので、お気軽にご相談ください。

新型インフルエンザ関連中小企業金融支援対策

牛海綿状脳症(BSE)関連

高病原性鳥インフルエンザ関連

北朝鮮制裁措置関連

建築関連中小企業者対策関連

ガソリン・軽油販売関連

事故米転用問題関連

「生活対策」中小企業金融緊急関連

SFCG(旧商工ファンド)関連

上記の特別相談窓口のほか、「責任共有制度に係る相談窓口」「株式会社日本航空等に係る相談窓口」も設置しています。

### お問い合わせ

電話番号 099-223-0271  
受付時間 9:00~17:15(土・日曜日及び祝日は除く。)

## 3 経営再生支援相談窓口

当協会では、経営改善や事業再生に関するご相談を常時お受けしています。この相談窓口は、経営再生支援室に設けておりますので、お気軽にお越しください。

なお、おいでいただく際、決算書等の資料をお持ちいただければ、より具体的なご相談に応じることが可能です。ぜひご利用ください。

### お問い合わせ

電話番号 099-223-0274  
受付時間 9:00~17:15(土・日曜日及び祝日は除く。)

## 4 苦情相談窓口

当協会では、信用保証に関する苦情・質問などのご相談を常時お受けしています。

お客様の声を真摯に受け止め、まごころをこめて対応いたします。

お気軽にご意見やご要望などをお寄せください。

### お問い合わせ

電話番号 099-223-0530  
受付時間 9:00~17:15(土・日曜日及び祝日は除く。)