

目 次

お知らせ

- 1 景気対応緊急保証制度について
- 2 セーフティネット保証(5号関係)に係る業種指定について
- 3 「鹿児島県中小企業融資制度」の融資利率改定について
- 4 「株式会社日本航空等に係る相談窓口」の設置について
- 5 貸付実行後の事務手続きに係る留意点
- 6 不動産競売物件情報

今月の保証状況(平成22年1月)

統計資料

- 1 事業概況
- 2 保証状況
 - 金融機関別保証状況
 - 市町村別保証状況
 - 保証種類別保証状況
 - 業種別保証状況
 - 金額別保証状況
 - 期間別保証状況
 - 資金用途別保証状況
 - 新規・継続別保証状況
 - 担保・無担保別保証状況
 - 事故原因別代位弁済状況

【相談窓口のご案内】

保証月報は、毎月1回発行しております。
ご意見等は企画調整課までお寄せください。

月報をご覧いただくにあたってのおことわり

四捨五入のため個々の金額の合計が、合計の金額と一致しない場合があります。

構成比の数字は、金額をベースとし、小数第二位を四捨五入したものです。このため、個々の構成比の合計が、100%とならない場合があります。

<表紙の写真>

霧島連山と樹氷

(写真協力: 鹿児島県観光連盟)

景気対応緊急保証制度について

平成 22 年 3 月末で期限切れを迎える現行の「緊急保証制度」は、平成 22 年 2 月 15 日から「景気対応緊急保証制度」に名称変更され、取扱期間の延長、対象業種の指定基準や利用企業の認定基準（ 1 ）の見直しが行われましたので、お知らせいたします。

制度概要につきましては、下表をご参照ください。

【制度概要】

制 度 名	景気対応緊急保証制度（略称：全国緊急）
対 象 者	1 年以上事業を営んでいる中小企業者及び組合で中小企業信用保険法第 2 条第 4 項第 5 号（1,118 業種（ 2 ））に該当する特定中小企業者
保 証 限 度 額	2 億 8,000 万円（組合 4 億 8,000 万円） 既存のセーフティネット保証（ 3 ）の残高を含みます。
保 証 割 合	100%（全部保証）
貸 付 形 式	手形貸付、証書貸付
保 証 期 間	10 年以内（据置期間 2 年以内を含む）
返 済 方 法	原則として均等分割返済
保 証 人	法人代表者以外、原則として不要
担 保	必要に応じて徴求
貸 付 利 率	金融機関所定の利率
保 証 料 率	年 0.8%
必 要 書 類	通常の申込書類のほか、市町村が発行する認定申請書（ 5 号）
取 扱 期 間	平成 22 年 2 月 15 日～平成 23 年 3 月 31 日

（ 1 ）利用企業の認定基準

次の 1～5 のいずれかに該当し、市町村の認定を受けた中小企業者

- 1 指定業種に属する事業を行っており、最近 3 か月間の平均売上高等が前年同期比マイナス 3% 以上の中小企業者
- 2 指定業種に属する事業を行っており、製品等原価のうち 20% 以上を占める原油等の仕入価格が上昇しているにもかかわらず、製品等価格に転嫁できていない中小企業者
- 3 指定業種に属する事業を行っており、最近 3 か月間（算出困難な場合は直近決算期）の売上総利益率又は平均営業利益率が前年同期比マイナス 3% 以上の中小企業者
- 4 指定業種に属する事業を行っており、新型インフルエンザの発生に起因して、最近 1 か月間の売上高等が前年同期比マイナス 3% 以上、かつ、その後 2 か月間を含む 3 か月間の売上高等が前年同期比マイナス 3% 以上の中小企業者
- 5 指定業種に属する事業を行っており、最近 3 か月間の平均売上高等が 2 年前同期比マイナス 3% 以上の中小企業者

（ 2 ）今回の見直しにより、一部例外の業種（ ）を除き、全業種が対象となり、業種の指定に用いる「分類」が細分類から中分類に変更しております。

（指定されている 1,118 業種については、『お知らせ 2』に掲載しております。）

例外業種： 農林水産業、金融・保険業、公務（公的機関）、学校法人、宗教法人、
風俗営業等の規制及び業務の適正化等に関する法律の対象となる一部の業種、など

（ 3 ）セーフティネット保証とは、経営安定関連保証【協会制度】、景気対応緊急保証【協会制度】、緊急経営対策資金【県制度】、経済対策特別資金【県制度】、経営安定化資金【鹿児島市制度】のことをいいます。

認定の手続きは、市町村窓口となります。

（法人の場合は本店登記地の市町村、個人の場合は事業所所在地の市町村）

【お問い合わせ先】 保証部 電話番号 099-223-0271

セーフティネット保証(第5号関係)に係る業種指定について

平成20年10月31日から開始した「景気対応緊急保証」の対象業種については、これまでに5回の見直しを行い、793業種を対象としていました。

今般、現下の厳しい経済状況において、例外業種を除き、全業種の中小企業者が利用可能となるように業種の範囲変更等が行われました。

この結果、中小企業信用保険法第2条第4項第5号に規定する業種「景気対応緊急保証」を含めたセーフティネット保証(第5号関係)の対象業種は、全体で『1,118種』となり、下記のとおり、業種の指定に用いる「分類」が細分類から中分類に変更となりましたので、お知らせいたします。

記

(指定期間:平成22年2月15日～平成23年3月31日)

今期の指定業種における産業分類番号は、旧分類(平成14年3月改訂)にて判断することとする。

通 番	産業分類 中分類番号 (参考)	指 定 業 種
1	02	林業(素材生産業及び素材生産サービス業に限る。)
2	05	鉱業
3	06	総合工事業
4	07	職別工事業(設備工事業を除く。)
5	08	設備工事業
6	09	食料品製造業
7	10	飲料・たばこ・飼料製造業
8	11	繊維工業(衣服,その他の繊維製品を除く。)
9	12	衣服・その他の繊維製品製造業
10	13	木材・木製品製造業(家具を除く。)
11	14	家具・装備品製造業
12	15	パルプ・紙・紙加工品製造業
13	16	印刷・同関連業
14	17	化学工業
15	18	石油製品・石炭製品製造業
16	19	プラスチック製品製造業(別掲を除く。)
17	20	ゴム製品製造業
18	21	なめし革・同製品・毛皮製造業
19	22	窯業・土石製品製造業
20	23	鉄鋼業
21	24	非鉄金属製造業
22	25	金属製品製造業
23	26	一般機械器具製造業
24	27	電気機械器具製造業
25	28	情報通信機械器具製造業
26	29	電子部品・デバイス製造業
27	30	輸送用機械器具製造業
28	31	精密機械器具製造業
29	32	その他の製造業
30	33	電気業
31	34	ガス業
32	35	熱供給業
33	36	水道業
34	37	通信業
35	38	放送業
36	39	情報サービス業
37	40	インターネット附随サービス業(風俗営業等の規制及び業務の適正化等に関する法律(昭和23年法律第122号。以下「適正化法」という。)第2条第8項に規定する営業を除く。)
38	41	映像・音声・文字情報制作業
39	42	鉄道業
40	43	道路旅客運送業

通番	産業分類 中分類番号 (参考)	指 定 業 種
41	44	道路貨物運送業
42	45	水運業
43	46	航空運輸業
44	47	倉庫業
45	48	運輸に附帯するサービス業
46	49	各種商品卸売業（適正化法第2条第6項第5号及び第7項第2号に規定する営業を除く。）
47	50	繊維・衣服等卸売業（適正化法第2条第6項第5号及び第7項第2号に規定する営業を除く。）
48	51	飲食品卸売業
49	52	建築材料、鉱物・金属材料等卸売業
50	53	機械器具卸売業
51	54	その他の卸売業（適正化法第2条第6項第5号及び第7項第2号に規定する営業を除く。）
52	55	各種商品小売業（適正化法第2条第6項第5号及び第7項第2号に規定する営業を除く。）
53	56	織物・衣服・身の回り品小売業（適正化法第2条第6項第5号及び第7項第2号に規定する営業を除く。）
54	57	飲食品小売業
55	58	自動車・自転車小売業
56	59	家具・じゅう器・機械器具小売業
57	60	その他の小売業（適正化法第2条第6項第5号及び第7項第2号に規定する営業を除く。）
58	67	保険業（保険媒介代理業及び保険サービス業に限る。）
59	68	不動産取引業
60	69	不動産賃貸業・管理業
61	70	一般飲食店（適正化法第2条第1項第1号から第3号まで、第5号及び第6号に規定するものについては、一般大衆向けに主として食事の提供を行うもの（歓乐的雰囲気を伴うものを除く。）に限る。）
62	71	遊興飲食店（適正化法第2条第1項第1号から第3号まで、第5号及び第6号に規定するものについては、一般大衆向けに主として食事の提供を行うもの（歓乐的雰囲気を伴うものを除く。）に限る。）
63	72	宿泊業（適正化法第2条第6項第4号に規定する営業を除く。）
64	73	医療業
65	74	保健衛生
66	75	社会保険・社会福祉・介護事業
67	76	学校教育
68	77	その他の教育、学習支援業
69	78	郵便局（郵便局受託業に限る。）
70	79	協同組合（他に分類されないもの）
71	80	専門サービス業（他に分類されないもの）（興信所のうち、専ら個人の身元、身上、素行、思想調査等を行うものを除く。）
72	81	学術・開発研究機関
73	82	洗濯・理容・美容・浴場業（適正化法第2条第6項第1号に規定する営業を除く。）
74	83	その他の生活関連サービス業（易断所、観相業及び相場案内業を除く。）
75	84	娯楽業（適正化法第2条第1項第7号（まあじゃん屋を除く。）及び第8号（ゲームセンターを除く。）、第6項第2号及び第3号、第7項第1号並びに第8項から第10項までに規定する営業、競輪・競馬等の競走場、競技団、芸ざ業（置屋及び検番を除く。）、場外車券売場、場外馬券売場、場外舟券売場並びに競輪・競馬等予想業を除く。）
76	85	廃棄物処理業
77	86	自動車整備業
78	87	機械等修理業（別掲を除く。）
79	88	物品賃貸業（適正化法第2条第6項第5号及び第7項第2号に規定する営業を除く。）
80	89	広告業
81	90	その他の事業サービス業（集金業及び取立業（公共料金又はこれに準ずるものに係るものを除く。）並びに芸ざ周旋業を除く。）
82	93	その他のサービス業

「鹿児島県中小企業融資制度」の融資利率改定について

現下の厳しい経済状況を踏まえ、「鹿児島県中小企業融資制度」の融資利率が引き下げられましたので、お知らせいたします。

なお、改定後の融資利率は、平成22年3月1日以降の保証申込受付分から適用されております。

区分	資金名		融資利率			
			旧		新	
汎用資金	中小企業振興資金		1年以内 1年超3年以内 3年超5年以内 5年超7年以内 7年超10年以内 10年超	年1.97% 年2.17% 年2.47% 年2.67%又は 変動金利 年3.07%又は 変動金利 変動金利	1年以内 1年超3年以内 3年超5年以内 5年超7年以内 7年超10年以内 10年超	年1.9% 年2.1% 年2.4% 年2.6%又は 変動金利 年3.07%又は 変動金利 変動金利
	小規模企業活力応援資金 (責任共有対象外)		1年以内 1年超3年以内 3年超5年以内 5年超7年以内	年1.97% 年2.17% 年2.47% 年2.67%又は 変動金利	1年以内 1年超3年以内 3年超5年以内 5年超7年以内	年1.9% 年2.1% 年2.4% 年2.6%又は 変動金利
	特別小口資金 (責任共有対象外)		1年以内 1年超3年以内 3年超5年以内	年1.97% 年2.17% 年2.47%	1年以内 1年超3年以内 3年超5年以内	年1.9% 年2.1% 年2.4%
経済活性化支援資金	創業支援資金	独立開業型	1年以内 1年超3年以内 3年超5年以内 5年超7年以内 7年超10年以内	年1.97% 年2.07% 年2.17% 年2.37% 年2.77%	1年以内 1年超3年以内 3年超5年以内 5年超7年以内 7年超10年以内	年1.9% 年2.0% 年2.1% 年2.3% 年2.7%
		新事業創出型 (責任共有対象外)	1年以内 1年超3年以内 3年超5年以内 5年超7年以内 7年超10年以内	年1.97% 年2.12% 年2.32% 年2.52% 年2.92%	1年以内 1年超3年以内 3年超5年以内 5年超7年以内 7年超10年以内	年1.9% 年2.05% 年2.25% 年2.45% 年2.85%
		小口開業型	1年以内 1年超3年以内 3年超5年以内 5年超7年以内 7年超10年以内	年1.97% 年2.07% 年2.17% 年2.37% 年2.77%	1年以内 1年超3年以内 3年超5年以内 5年超7年以内 7年超10年以内	年1.9% 年2.0% 年2.1% 年2.3% 年2.7%
	新事業 チャレンジ資金	一般支援型	1年以内 1年超3年以内 3年超5年以内 5年超7年以内 7年超10年以内	年1.97% 年2.12% 年2.32% 年2.52% 年2.92%	1年以内 1年超3年以内 3年超5年以内 5年超7年以内 7年超10年以内	年1.9% 年2.05% 年2.25% 年2.45% 年2.85%
		経営革新型	1年以内 1年超3年以内 3年超5年以内 5年超7年以内 7年超10年以内	年1.97% 年2.07% 年2.17% 年2.37% 年2.77%	1年以内 1年超3年以内 3年超5年以内 5年超7年以内 7年超10年以内	年1.9% 年2.0% 年2.1% 年2.3% 年2.7%
	福祉のまちづくり施設整備資金		1年以内 1年超3年以内 3年超5年以内 5年超7年以内 7年超10年以内	年1.97% 年2.12% 年2.32% 年2.52% 年2.92%	1年以内 1年超3年以内 3年超5年以内 5年超7年以内 7年超10年以内	年1.9% 年2.05% 年2.25% 年2.45% 年2.85%
	商店街活性化資金		1年以内 1年超5年以内 5年超7年以内 7年超10年以内	年1.97% 年2.12% 年2.32% 年2.72%	1年以内 1年超5年以内 5年超7年以内 7年超10年以内	年1.9% 年2.05% 年2.25% 年2.65%
	地球温暖化対策資金		1年以内 1年超3年以内 3年超5年以内 5年超7年以内 7年超10年以内	年1.97% 年2.07% 年2.17% 年2.37% 年2.77%	1年以内 1年超3年以内 3年超5年以内 5年超7年以内 7年超10年以内	年1.9% 年2.0% 年2.1% 年2.3% 年2.7%
かごしま産業おこし資金		1年以内 1年超3年以内 3年超5年以内 5年超7年以内 7年超10年以内 10年超	年1.97% 年2.07% 年2.17% 年2.37% 年3.77% 変動金利	1年以内 1年超3年以内 3年超5年以内 5年超7年以内 7年超10年以内 10年超	年1.9% 年2.0% 年2.1% 年2.3% 年2.7% 変動金利	
経営安定対策資金	緊急災害対策資金		1年以内 1年超3年以内 3年超5年以内 5年超7年以内 7年超10年以内	年1.97% 年2.07% 年2.17% 年2.37% 年3.77%	1年以内 1年超3年以内 3年超5年以内 5年超7年以内 7年超10年以内	年1.9% 年2.0% 年2.1% 年2.3% 年2.7%
	緊急経営対策資金 (一部責任共有対象外)		1年以内 1年超3年以内 3年超5年以内 5年超7年以内 7年超10年以内	年1.97% 年2.07% 年2.17% 年2.37% 年3.77%	1年以内 1年超3年以内 3年超5年以内 5年超7年以内 7年超10年以内	年1.9% 年2.0% 年2.1% 年2.3% 年2.7%
	セーフティネット対応資金 (一部責任共有対象外)		1年以内 1年超3年以内 3年超5年以内 5年超7年以内 7年超10年以内	年1.97% 年2.07% 年2.17% 年2.37% 年3.77%	1年以内 1年超3年以内 3年超5年以内 5年超7年以内 7年超10年以内	年1.9% 年2.0% 年2.1% 年2.3% 年2.7%
	経済対策特別資金 (責任共有対象外)		1年以内 1年超3年以内 3年超5年以内 5年超7年以内	年1.97% 年2.07% 年2.17% 年2.37%	1年以内 1年超3年以内 3年超5年以内 5年超7年以内	年1.9% 年2.0% 年2.1% 年2.3%
	経営環境激変対応資金		1年以内 1年超3年以内 3年超5年以内 5年超7年以内	年1.97% 年2.07% 年2.17% 年2.37%	1年以内 1年超3年以内 3年超5年以内 5年超7年以内	年1.9% 年2.0% 年2.1% 年2.3%
離職者緊急雇用確保資金		1年以内 1年超3年以内 3年超5年以内 5年超7年以内	年1.97% 年2.07% 年2.17% 年2.37%	1年以内 1年超3年以内 3年超5年以内 5年超7年以内	年1.9% 年2.0% 年2.1% 年2.3%	

「株式会社日本航空等に係る相談窓口」の設置について

鹿児島県信用保証協会では、今般の株式会社日本航空等に係る会社更生法の更生手続開始及び企業再生支援機構により再生支援の決定がなされたことから、相談窓口を設置し、中小企業者の皆様からの来訪、文書、電話等によるご相談に対応いたしますので、お知らせします。

保証申込、資金繰り、返済条件などに関するご相談をお受けいたしますので、相談窓口までお気軽にお問い合わせください。

- 1 名称 株式会社日本航空等に係る相談窓口
- 2 所在地 鹿児島市名山町9番1号（鹿児島県産業会館4階）
- 3 開所時間 月曜日から金曜日の9：00～17：15
（ただし、土・日曜日及び祝日を除きます。）
- 4 窓口担当 【保証部】 榎田，鮫島 電話：099-223-0271
FAX：099-222-1093
- 5 設置期間 平成22年1月20日から当分の間

貸付実行後の事務手続きに係る留意点

貸付実行後の事務手続きのうち、以下の事項について、ご留意いただきますよう、よろしくお願いいたします。

1 貸付実行報告書

金融機関は、貸付実行を行ったときは、遅滞なく当協会に通知しなければなりません（信用保証約定書（以下「約定書」という。）第4条第1項）。

当該通知につきましては、書面又はオンライン伝送のいずれかにより行います。

なお、書面により通知を行うときは、当協会所定の貸付実行報告書を提出してください。

【注】オンライン伝送により通知を行うときは、書面による通知は不要です。

2 変更実行報告書

金融機関は、保証契約（保証条件）の変更手続を完了したときは、遅滞なく当協会に通知しなければなりません（約定書第5条第4項）。

当該通知につきましては、当協会所定の変更実行報告書の提出により行ってください。

【注】被保証人及び連帯保証人並びに保証条件付担保の変更については、これまで変更実行報告書の提出をいただいておりますでしたが、平成22年3月1日承諾分より当協会所定の変更実行報告書を提出していただくことになりました。（変更実行報告書は、変更保証書とセットで金融機関に送付いたします。）

【お問い合わせ先】 保証部保証事務課（担当 福留）
電話番号 099-223-0271

不動産競売物件情報

下記物件について、現在、競売事件が進行中でありますので、買受希望者等の情報を鹿児島県信用保証協会管理部までお寄せ下さいますようお願いいたします。

物件 1 【鹿児島市】

所 在	鹿児島市東佐多町		
種 類	雑種地 事務所・車庫	計 1531.00 m ² 計 128.26 m ²	
裁 判 所	鹿児島地方裁判所	事件番号	平成21年(ケ)第350号
入 札 期 間	平成22年3月25日 ~ 平成22年4月7日		
開 札 期 日	平成22年4月14日		
特別売却期間	平成22年4月15日 ~ 平成22年4月28日		
売却基準価額	6,040,000円	買受可能価額	4,832,000円

物件 2 【鹿児島市】

所 在	鹿児島市下福元町		
種 類	宅地・雑種地・山林	計 733.60 m ²	
裁 判 所	鹿児島地方裁判所	事件番号	平成21年(ケ)第327号
入 札 期 間	平成22年3月25日 ~ 平成22年4月7日		
開 札 期 日	平成22年4月14日		
特別売却期間	平成22年4月15日 ~ 平成22年4月28日		
売却基準価額	2,274,000円	買受可能価額	1,819,200円

物件 3 【南九州市】

所 在	南九州市知覧町		
種 類	宅地 居宅・車庫	計 79.00 m ² 計 129.43 m ²	
裁 判 所	鹿児島地方裁判所	事件番号	平成21年(ケ)第331号
入 札 期 間	平成22年3月25日 ~ 平成22年4月7日		
開 札 期 日	平成22年4月14日		
特別売却期間	平成22年4月15日 ~ 平成22年4月28日		
売却基準価額	1,860,000円	買受可能価額	1,488,000円

物件 4 【肝属郡】

所 在	肝属郡肝付町		
種 類	宅地 居宅	計 219.94 m ² 計 122.29 m ²	
裁 判 所	鹿児島地方裁判所 鹿屋支部	事件番号	平成21年(ケ)第110号
入 札 期 間	平成22年3月25日 ~ 平成22年4月1日		
開 札 期 日	平成22年4月8日		
特別売却期間	平成22年4月12日 ~ 平成22年4月30日		
売却基準価額	780,000円	買受可能価額	624,000円

《留意点》 本月報掲載後の事件取り下げ等により、買受できない場合もあります。

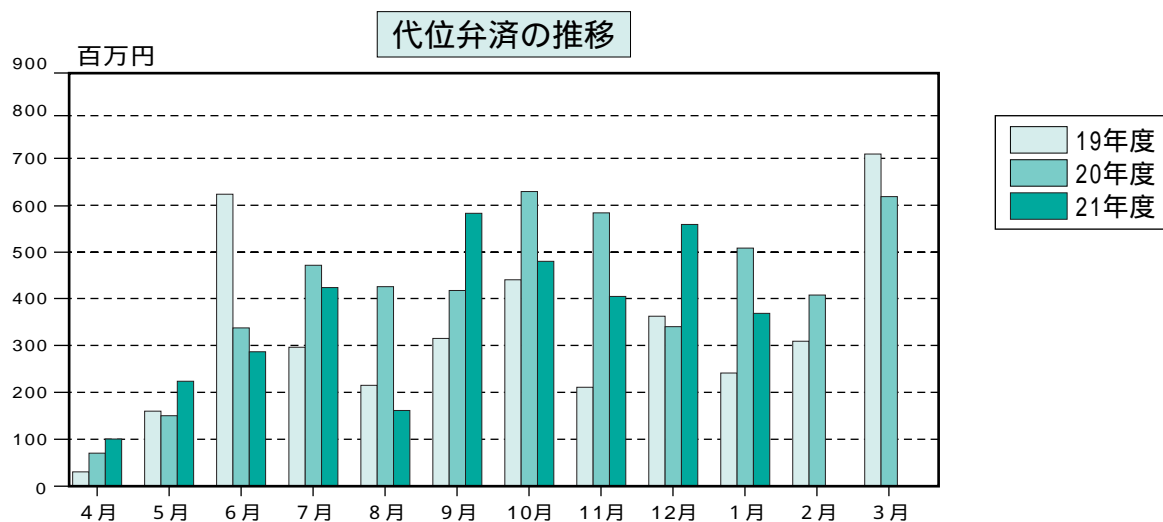
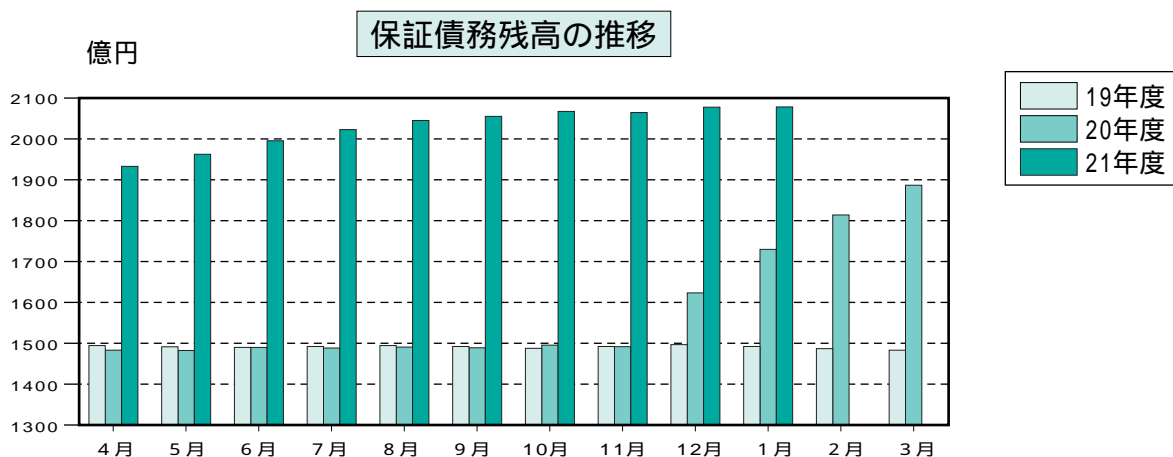
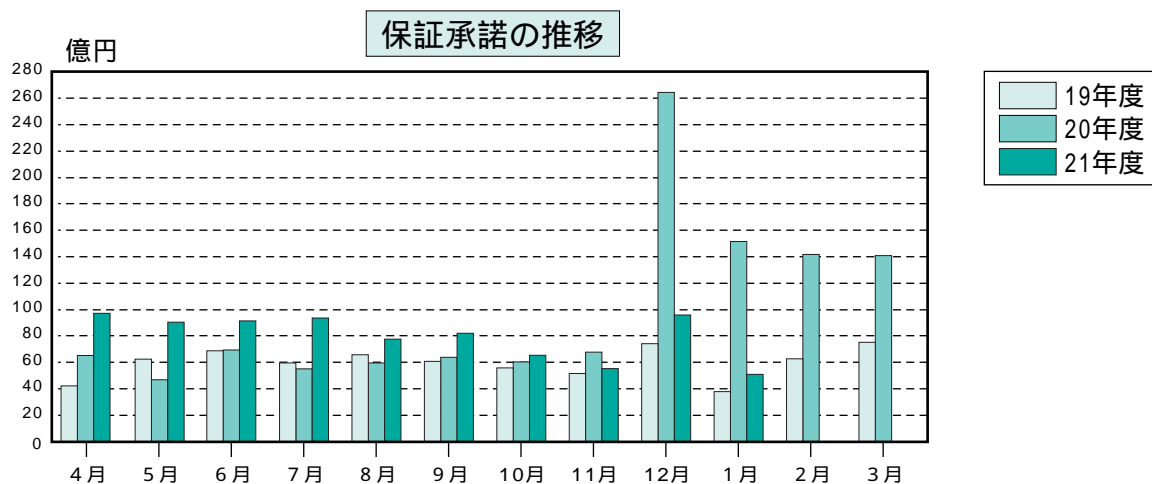
【お問い合わせ先】

鹿児島県信用保証協会 管理部 担当 物件1:久保 物件2:久見木 物件3:久見木 物件4:久保)
電話番号 099-223-0272

今月の保証状況（平成22年1月）

（単位：件・千円・％）

	当 月 中			当 月 末		
	件 数	金 額	前年比	件 数	金 額	前年比
保証承諾	456	5,126,436	33.7	7,244	80,394,025	89.0
保証債務残高				24,290	207,857,415	120.1
代位弁済	45	370,078	72.6	469	3,604,250	91.8



統計資料

平成22年 1月分

1 事業概況

(単位：件・千円・%)

当 月 中				項 目	当 月 末					
件 数	金 額	前 年 比			件 数	金 額	前 年 比			
		件 数	金 額				件 数	金 額		
				申 込	期首繰越	401	7,646,010	534.7	716.8	
477	6,146,716	36.3	29.5		本年度中	7,848	98,484,700	88.6	82.5	
0	0			拒 絶		0	0			
52	600,000	53.6	38.9	申 込 取 消		878	11,963,964	105.8	128.6	
	622,890		22.3	査 定 減 額			11,913,581		94.9	
				調 査 中		127	1,859,140	25.9	22.5	
				承 諾	期首繰越	23,504	194,324,049	106.5	127.6	
456	5,126,436	41.0	33.7		本年度中	7,244	80,394,025	95.2	89.0	
5	137,300	41.7	125.4	保 証 後 取 消		97	1,470,850	115.5	141.2	
440	5,691,221	61.4	90.1	償 還		5,687	59,531,187	89.7	103.4	
45	366,199	67.2	72.5	代 位 弁 済(元 金)		469	3,568,262	91.8	91.7	
				貸 付 報 告 未 着		205	2,290,360	41.7	32.8	
				保 証 債 務 残 高		24,290	207,857,415	109.2	120.1	
				代 位 弁 済	期首繰越	792	2,470,055	131.6	126.3	
45	366,199	67.2	72.5		本 年 度 中	元 金	469	3,568,262	91.8	91.7
	3,879		81.8			利 息		35,988		98.0
45	370,078	67.2	72.6		計	469	3,604,250	91.8	91.8	
3	114,872	100.0	779.7	回 収		49	485,664	106.5	164.5	
				償 却						
				求 償 権 残 高		1,212	5,588,641	113.6	100.0	

2 保証状況(22年1月分)

金融機関別保証状況

(単位: 件・千円・%)

金融機関	保証承諾						保証債務残高				代位弁済				
	当月中			当月末(21/4~22/1)			当月末				当月末(21/4~22/1)				
	件数	金額	前年比	件数	金額(A)	前年比	件数	金額	前年比	構成比	件数	金額(B)	前年比	構成比	B/A
鹿児島銀行	127	1,503,686	32.0	1,870	23,070,666	98.9	7,579	69,664,489	115.1	33.5	102	1,038,406	107.5	28.8	4.5
宮崎銀行	4	55,000	52.9	87	1,432,000	302.4	191	2,962,472	309.8	1.4	4	20,360	67.1	0.6	1.4
肥後銀行	0	0		1	50,000	125.0	8	111,031	88.1	0.1	0	0		0.0	
福岡銀行	1	3,000	10.0	7	224,000	263.5	14	334,869	321.6	0.2	1	72,384		2.0	32.3
西日本シティ銀行	1	1,000	6.0	10	206,000	104.7	40	545,283	130.9	0.3	0	0		0.0	
地方銀行計	133	1,562,686	32.2	1,975	24,982,666	103.5	7,832	73,618,144	118.5	35.4	107	1,131,150	109.7	31.4	4.5
みずほ銀行	1	30,000	100.0	8	379,000	344.5	25	736,284	316.1	0.4	0	0		0.0	
三井住友銀行	1	48,000	17.8	25	916,825	79.8	60	2,100,461	171.7	1.0	0	0		0.0	
三菱東京UFJ銀行	1	15,000	30.0	18	660,000	600.0	28	1,001,883	1693.2	0.5	0	0		0.0	
都市銀行計	3	93,000	26.6	51	1,955,825	142.9	113	3,838,628	253.3	1.8	0	0		0.0	
三菱UFJ信託銀行	0	0		0	0		0	0		0.0	0	0		0.0	
みずほ信託銀行	0	0		0	0		0	0		0.0	0	0		0.0	
信託銀行計	0	0		0	0		0	0		0.0	0	0		0.0	
南日本銀行	124	1,591,350	44.6	1,711	19,730,344	82.6	5,812	48,282,834	113.2	23.2	167	953,748	85.2	26.5	4.8
宮崎太陽銀行	8	46,000	29.9	88	647,400	81.8	221	1,604,627	113.6	0.8	1	9,369	26.9	0.3	1.4
熊本ファミリー銀行	4	94,000	408.7	70	1,244,000	91.5	226	2,585,449	100.6	1.2	6	41,536	35.4	1.2	3.3
第二地方銀行計	136	1,731,350	46.2	1,869	21,621,744	83.0	6,259	52,472,909	112.5	25.2	174	1,004,654	79.0	27.9	4.6
鹿児島相互信用金庫	66	673,900	34.5	1,438	15,338,750	88.1	4,415	35,200,300	117.1	16.9	67	691,174	79.3	19.2	4.5
鹿児島信用金庫	63	630,300	22.6	986	9,045,490	58.1	3,468	27,207,647	114.6	13.1	73	509,664	120.1	14.1	5.6
奄美大島信用金庫	11	65,000	39.7	156	1,385,250	560.4	252	2,126,430	834.3	1.0	2	6,165		0.2	0.4
信金中央金庫	0	0		0	0		0	0		0.0	0	0		0.0	
信用金庫計	140	1,369,200	27.9	2,580	25,769,490	77.5	8,135	64,534,378	119.4	31.0	142	1,207,002	93.2	33.5	4.7
鹿児島興業信用組合	36	238,700	28.9	656	3,994,000	110.4	1,728	8,673,462	135.4	4.2	42	202,608	121.6	5.6	5.1
奄美信用組合	5	31,500	242.3	76	859,300	3068.9	84	886,509	4984.5	0.4	0	0		0.0	
鹿児島県医師信用組合	0	0		1	6,000	120.0	10	108,287	96.4	0.1	0	0		0.0	
全国信用組合連合会	0	0		0	0		0	0		0.0	0	0		0.0	
信用組合計	41	270,200	32.2	733	4,859,300	130.4	1,822	9,668,259	147.9	4.7	42	202,608	74.8	5.6	4.2
商工組合中央金庫	3	100,000	20.0	36	1,205,000	65.7	128	3,721,598	167.1	1.8	4	58,836	102.1	1.6	4.9
日本政策金融公庫	0	0		0	0		0	0		0.0	0	0		0.0	
農林中央金庫	0	0		0	0		0	0		0.0	0	0		0.0	
日本政策投資銀行	0	0		0	0		0	0		0.0	0	0		0.0	
政府系金融機関計	3	100,000	20.0	36	1,205,000	65.7	128	3,721,598	167.1	1.8	4	58,836	102.1	1.6	4.9
九州労働金庫	0	0		0	0		0	0		0.0	0	0		0.0	
小計	0	0		0	0		0	0		0.0	0	0		0.0	
鹿児島県信用農業協同組合連合会	0	0		0	0		1	3,500	74.5	0.0	0	0		0.0	
小計	0	0		0	0		1	3,500	74.5	0.0	0	0		0.0	
住友生命保険	0	0		0	0		0	0		0.0	0	0		0.0	
日新火災海上保険	0	0		0	0		0	0		0.0	0	0		0.0	
損害保険ジャパン	0	0		0	0		0	0		0.0	0	0		0.0	
保険会社計	0	0		0	0		0	0		0.0	0	0		0.0	
整理回収機構	0	0		0	0		0	0		0.0	0	0		0.0	
小計	0	0		0	0		0	0		0.0	0	0		0.0	
合計	456	5,126,436	33.7	7,244	80,394,025	89.0	24,290	207,857,415	120.1	100.0	469	3,604,250	91.8	100.0	4.5

市町村別保証状況

(単位：件・千円・%)

市町村		保証承諾					保証債務残高				代位弁済			
		当月中		当月末(21/4~22/1)			当月末				当月末(21/4~22/1)			
		件数	金額	件数	金額	前年比	件数	金額	前年比	構成比	件数	金額	前年比	構成比
市	鹿児島市	223	2,774,536	3,305	39,672,989	87.4	11,048	102,288,792	117.3	49.2	247	1,947,177	83.8	54.0
	薩摩川内市	15	193,600	313	2,797,320	81.2	1,063	8,517,316	123.8	4.1	13	157,789	310.7	4.4
	鹿屋市	25	242,800	369	3,745,436	87.9	1,188	9,159,631	129.3	4.4	31	168,305	50.8	4.7
	枕崎市	5	15,650	87	1,007,470	50.0	467	4,619,393	106.7	2.2	5	14,268	697.5	0.4
	いちき串木野市	6	64,000	117	1,336,900	93.2	374	2,900,268	113.3	1.4	7	258,461	2123.3	7.2
	阿久根市	6	38,800	100	1,064,500	67.4	386	3,104,475	119.3	1.5	2	1,516	4.3	0.0
	出水市	9	41,550	275	2,848,510	128.8	921	7,669,888	130.5	3.7	13	31,479	35.7	0.9
	伊佐市	9	104,500	107	880,720	96.2	343	2,180,030	97.9	1.0	11	203,931	678.8	5.7
	指宿市	15	179,500	190	2,456,650	100.8	605	5,342,095	118.1	2.6	6	47,683	61.4	1.3
	南さつま市	6	106,100	121	1,192,100	66.3	477	3,782,629	111.5	1.8	5	33,916	46.4	0.9
	霧島市	23	229,500	439	5,056,150	77.2	1,557	13,418,280	115.7	6.5	27	176,452	97.1	4.9
	垂水市	4	47,500	72	633,850	55.0	278	2,103,680	108.8	1.0	2	4,046	48.9	0.1
	日置市	15	270,100	183	1,851,750	68.6	717	5,352,690	114.1	2.6	21	123,900	284.8	3.4
	曾於市	8	96,000	105	880,930	59.5	377	2,945,070	118.7	1.4	4	23,396	120.1	0.6
	志布志市	3	24,000	105	1,025,420	106.7	385	2,569,945	136.6	1.2	7	29,729	25.1	0.8
	南九州市	13	136,500	150	1,506,160	98.2	552	3,813,530	109.1	1.8	1	1,735	37.0	0.0
	西之表市	7	29,500	84	698,650	94.9	298	1,969,593	105.1	0.9	4	12,584	17.0	0.3
	奄美市	9	56,000	148	1,392,400	287.3	262	2,588,112	558.1	1.2	0	0		0.0
		市部計	401	4,650,136	6,270	70,047,905	86.4	21,298	184,325,417	118.8	88.7	406	3,236,367	93.1
鹿児島郡	十島村	0	0	0	0		0	0		0.0	0	0		0.0
	三島村	0	0	0	0		0	0		0.0	0	0		0.0
	鹿児島郡計	0	0	0	0		0	0		0.0	0	0		0.0
薩摩郡	さつま町	2	6,000	82	587,840	53.3	358	2,580,641	103.9	1.2	9	53,757	42.1	1.5
	薩摩郡計	2	6,000	82	587,840	53.3	358	2,580,641	103.9	1.2	9	53,757	42.1	1.5
出水郡	長島町	0	0	27	330,600	72.9	121	796,024	109.5	0.4	1	2,842		0.1
	出水郡計	0	0	27	330,600	72.9	121	796,024	109.5	0.4	1	2,842		0.1

(単位：件・千円・%)

市 町 村		保 証 承 諾					保 証 債 務 残 高				代 位 弁 済			
		当 月 中		当 月 末 (21/4 ~ 22/1)			当 月 末				当 月 末 (21/4 ~ 22/1)			
		件数	金 額	件数	金 額	前年比	件数	金 額	前年比	構成比	件数	金 額	前年比	構成比
始 良 郡	加 治 木 町	8	37,700	99	641,800	53.5	347	2,319,301	104.6	1.1	10	44,749	154.8	1.2
	始 良 町	8	74,500	138	1,278,970	58.7	513	3,513,626	108.9	1.7	18	57,477	444.6	1.6
	蒲 生 町	0	0	27	191,700	66.0	94	484,584	103.2	0.2	2	24,278	98.7	0.7
	湧 水 町	4	19,000	44	352,500	81.0	143	948,226	111.5	0.5	5	76,539	139.3	2.1
	始 良 郡 計	20	131,200	308	2,464,970	60.1	1,097	7,265,737	107.4	3.5	35	203,043	167.3	5.6
曾 於 郡	大 崎 町	1	10,000	43	520,700	96.5	153	1,309,129	119.6	0.6	2	14,860	26.2	0.4
	曾 於 郡 計	1	10,000	43	520,700	96.5	153	1,309,129	119.6	0.6	2	14,860	26.2	0.4
肝 属 郡	東 串 良 町	1	3,600	20	209,000	137.1	54	435,256	211.9	0.2	1	3,950	9.1	0.1
	肝 付 町	4	48,000	78	587,900	76.6	239	1,818,566	123.6	0.9	7	20,101	40.7	0.6
	錦 江 町	2	17,000	31	302,200	168.8	93	565,664	129.0	0.3	4	8,556		0.2
	南 大 隅 町	0	0	32	197,300	74.9	108	587,630	113.7	0.3	1	10,079	91.7	0.3
	肝 属 郡 計	7	68,600	161	1,296,400	95.2	494	3,407,116	129.4	1.6	13	42,686	41.2	1.2
熊 毛 郡	中 種 子 町	2	7,000	52	621,800	101.6	157	1,290,455	108.4	0.6	0	0		0.0
	南 種 子 町	2	25,000	25	372,860	118.1	99	812,213	119.5	0.4	0	0		0.0
	屋 久 島 町	10	99,000	73	999,800	181.7	263	2,282,637	111.8	1.1	3	50,697		1.4
	熊 毛 郡 計	14	131,000	150	1,994,460	134.9	519	4,385,305	112.1	2.1	3	50,697		1.4
大 島 郡	龍 郷 町	1	6,500	17	152,650	763.3	18	165,066	825.3	0.1	0	0		0.0
	徳 之 島 町	5	92,000	44	797,000	7970.0	48	753,961	4439.8	0.4	0	0		0.0
	天 城 町	2	22,000	18	277,000		19	258,845		0.1	0	0		0.0
	伊 仙 町	0	0	17	322,500		22	404,873		0.2	0	0		0.0
	宇 検 村	0	0	6	88,000	48.9	10	419,364	123.4	0.2	0	0		0.0
	喜 界 町	0	0	19	304,200		24	349,591		0.2	0	0		0.0
	瀬 戸 内 町	2	6,000	35	317,300	3173.0	50	494,767	4947.7	0.2	0	0		0.0
	知 名 町	1	3,000	25	392,000		28	376,547		0.2	0	0		0.0
	大 和 村	0	0	2	41,500		2	37,099		0.0	0	0		0.0
	与 論 町	0	0	5	102,500		11	145,465	2944.6	0.1	0	0		0.0
	和 泊 町	0	0	15	356,500	14260.0	18	382,467		0.2	0	0		0.0
大 島 郡 計	11	129,500	203	3,151,150	1416.2	250	3,788,045	966.8	1.8	0	0		0.0	
合 計	456	5,126,436	7,244	80,394,025	89.0	24,290	207,857,415	120.1	100.0	469	3,604,250	91.8	100.0	

保証種類別保証状況

(単位：件・千円・%)

保証種類	保証承諾						保証債務残高				代位弁済				
	当月中			当月末(21/4~22/1)			当月末				当月末(21/4~22/1)				
	件数	金額	前年比	件数	金額	前年比	件数	金額	前年比	構成比	件数	金額	前年比	構成比	
一般保証	42	632,950	210.3	616	10,235,810	97.9	3,208	31,500,957	93.0	15.2	77	757,049	73.7	21.0	
(根保証扱い)	0	0		6	47,000	120.5	5	46,000	117.9	0.0	0	0		0.0	
長期経営資金	0	0		0	0		17	314,635	76.0	0.2	0	0		0.0	
当座貸越	11	271,500	63.4	195	4,059,700	73.9	608	15,728,960	88.8	7.6	9	391,638	104.1	10.9	
事業者カードローン	19	73,000	49.3	255	1,085,500	63.7	925	3,946,498	85.9	1.9	10	34,798	43.1	1.0	
創業関連保証	0	0		1	10,000		5	14,301		0.0	0	0		0.0	
開業資金保証	0	0		0	0		1	2,056	72.8	0.0	0	0		0.0	
特別小口保証	0	0		0	0		1	142	3.5	0.0	0	0		0.0	
経営安定関連	1	70,000		3	109,000	4.5	231	3,887,178	67.8	1.9	15	158,152	31.4	4.4	
小口零細企業保証	0	0		2	6,500	16.2	20	41,706	73.3	0.0	2	6,061		0.2	
緊急保証	47	1,137,400	15.4	943	22,373,905	91.6	2,182	48,890,788	237.8	23.5	31	514,366		14.3	
海外投資関係保証	0	0		0	0		1	20,504	98.3	0.0	0	0		0.0	
経営革新関連保証	0	0		0	0		10	196,833	84.7	0.1	0	0		0.0	
中堅企業特別保証	0	0		0	0		0	0	0.0	0.0	0	0		0.0	
特定社債保証	0	0		5	360,000	150.0	10	815,000	100.0	0.4	0	0		0.0	
流動資産担保融資保証	3	132,000	95.4	17	577,600	105.5	27	1,104,800	96.9	0.5	0	0		0.0	
予約保証	0	0		0	0		1	19,666		0.0	0	0		0.0	
緊急特別融資保証	0	0		0	0		0	0	0.0	0.0	1	779	5.9	0.0	
金融環境変化対応資金	0	0		0	0		74	358,977	71.7	0.2	9	34,460	107.3	1.0	
金融安定サポート	0	0		0	0		1	3,250	96.4	0.0	0	0		0.0	
協会制度計	123	2,316,850	27.5	2,037	38,818,015	85.6	7,322	106,846,252	124.8	51.4	154	1,897,304	91.4	52.6	
県	中小企業振興資金	111	1,097,360	123.2	1,491	13,412,469	68.6	6,741	38,586,014	85.5	18.6	150	858,385	83.4	23.8
	小規模企業活力応援資金	6	15,500	37.8	107	325,900	53.0	358	831,319	96.4	0.4	9	22,213	806.2	0.6
	特別小口資金	1	1,500	250.0	7	26,000	56.8	53	71,785	58.6	0.0	0	0		0.0
	先端技術・IT導入資金	0	0		0	0		5	92,716	78.4	0.0	0	0		0.0
	創業支援資金	11	43,500	148.0	100	469,840	131.6	518	1,694,283	97.7	0.8	16	49,652	104.7	1.4
	新事業チャレンジ資金	2	10,000	50.0	13	106,000	32.8	139	1,100,335	73.6	0.5	9	91,125	168.8	2.5
	福祉のまちづくり施設整備資金	0	0		0	0		0	0	0.0	0.0	0	0		0.0
	商店街活性化資金	0	0		0	0		5	31,039	61.7	0.0	0	0		0.0
	地球温暖化資金	0	0		0	0		4	52,677	74.8	0.0	0	0		0.0
	かごしま産業おこし資金	0	0		3	80,000	266.7	5	102,476	355.5	0.0	0	0		0.0
	緊急災害対策資金	0	0		0	0		86	331,496	71.4	0.2	0	0		0.0
	緊急経営対策資金	0	0		3	70,000	40.3	50	478,450	68.4	0.2	2	14,272	12.4	0.4
	セーフティネット対応資金	1	20,000	44.4	7	115,000	8.2	128	1,067,882	62.1	0.5	6	29,769	76.4	0.8
	経済対策特別資金	68	440,240	20.7	1,425	10,960,786	222.1	2,493	17,873,461	457.6	8.6	18	91,536		2.5
	離職者緊急雇用確保資金	0	0		2	28,000		3	33,719		0.0	0	0		0.0
	共生・協働サポート融資	0	0		3	7,000	175.0	5	8,669	243.8	0.0	0	0		0.0
経営支援資金	0	0		0	0		17	10,018	30.8	0.0	0	0		0.0	
特別経営改善資金	0	0		0	0		1	5,880	72.7	0.0	0	0		0.0	
同和地区経営安定	0	0		0	0		7	6,009	54.0	0.0	0	0		0.0	
県制度計	200	1,628,100	51.6	3,161	25,600,995	93.0	10,618	62,378,226	110.5	30.0	210	1,156,952	85.1	32.1	
鹿児島市	産業振興資金	52	508,136	124.8	678	5,206,921	67.2	3,580	17,774,364	136.9	8.6	66	296,129	168.7	8.2
	短期事業資金	7	25,300	297.6	36	123,200	74.2	26	86,550	90.8	0.0	1	4,026	134.3	0.1
	特別小口資金	0	0		13	32,700	55.7	80	147,519	72.4	0.1	1	1,353	32.4	0.0
	小規模企業支援資金	5	8,350	13.5	109	348,474	42.0	385	1,041,952	82.3	0.5	8	27,845	94.7	0.8
	経営安定化資金	65	618,000	19.9	1,163	10,058,540	119.1	2,112	19,034,516	119.2	9.2	23	196,202	72.6	5.4
	環境配慮促進資金	0	0		0	0		6	52,154	84.7	0.0	1	14,204		0.4
	災害対策資金	0	0		0	0		1	418		0.0	0	0		0.0
	創業支援資金	4	21,700	461.7	41	167,180	170.1	122	368,993	139.0	0.2	5	10,235	121.9	0.3
	新事業展開支援資金	0	0		6	38,000	108.6	30	93,766	123.3	0.0	0	0		0.0
設備整備資金	0	0		0	0		8	32,705	44.1	0.0	0	0		0.0	
鹿児島市制度計	133	1,181,486	32.7	2,046	15,975,015	91.6	6,350	38,632,937	124.6	18.6	105	549,993	112.1	15.3	
合計	456	5,126,436	33.7	7,244	80,394,025	89.0	24,290	207,857,415	120.1	100.0	469	3,604,250	91.8	100.0	

注) 印の保証制度については、現在、お取り扱いしていません。

業種別保証状況

(単位：件・千円・%)

業 種	保 証 承 諾						保 証 債 務 残 高				代 位 弁 済			
	当 月 中			当 月 末 (21/4 ~ 22/1)			当 月 末				当 月 末 (21/4 ~ 22/1)			
	件数	金 額	前年比	件数	金 額	前年比	件数	金 額	前年比	構成比	件数	金 額	前年比	構成比
製 造 業	55	851,350	30.3	891	12,001,390	86.0	3,188	33,080,014	122.9	15.9	53	595,735	142.4	16.5
建 設 業	150	1,809,000	35.7	2,089	23,366,715	78.0	6,589	58,219,909	117.1	28.0	169	1,221,868	77.0	33.9
卸 売 業	46	644,300	32.7	691	11,488,840	95.9	2,110	27,082,346	133.9	13.0	41	481,757	119.3	13.4
小 売 業	115	880,550	35.2	1,960	16,248,953	98.2	6,649	43,676,165	115.2	21.0	128	802,447	80.1	22.3
運 送 倉 庫 業	7	73,600	8.5	201	3,550,200	69.8	830	10,410,947	124.8	5.0	2	2,522	1.2	0.1
サ ー ビ ス 業	64	718,786	43.6	1,188	11,289,567	107.7	4,117	28,578,703	117.3	13.7	67	375,391	132.8	10.4
不 動 産 業	14	119,850	51.8	157	1,905,620	125.0	580	5,087,378	119.9	2.4	6	112,999	421.4	3.1
そ の 他 の 産 業	5	29,000	34.9	67	542,740	67.6	227	1,721,953	124.8	0.8	3	11,531		0.3
合 計	456	5,126,436	33.7	7,244	80,394,025	89.0	24,290	207,857,415	120.1	100.0	469	3,604,250	91.8	100.0

金額別保証状況

(単位：件・千円・%)

金 額	保 証 承 諾					
	当 月 中		当 月 末 (21/4 ~ 22/1)			
	件 数	金 額	件 数	金 額	前年比	構成比
1 0 0 万円以下	27	25,890	397	356,880	125.3	0.4
2 0 0 万円以下	60	103,636	864	1,536,767	107.6	1.9
3 0 0 万円以下	49	141,110	934	2,683,404	98.4	3.3
5 0 0 万円以下	91	414,400	1,405	6,401,345	91.3	8.0
1 , 0 0 0 万円以下	101	840,600	1,620	13,551,150	90.6	16.9
1 , 5 0 0 万円以下	32	435,200	555	7,661,160	93.4	9.5
2 , 0 0 0 万円以下	33	636,600	554	10,789,750	84.2	13.4
3 , 0 0 0 万円以下	30	832,000	484	13,585,804	88.0	16.9
5 , 0 0 0 万円以下	23	972,000	273	11,996,965	82.7	14.9
8 , 0 0 0 万円以下	10	725,000	141	9,997,800	93.1	12.4
1 億円以下	0	0	12	1,163,000	109.9	1.4
2 億円以下	0	0	5	670,000	56.8	0.8
3 億円以下	0	0	0	0		0.0
3 億 円 超	0	0	0	0		0.0
合 計	456	5,126,436	7,244	80,394,025	89.0	100.0
1 件当平均保証金額		11,242		11,098	93.5	

期間別保証状況

(単位：件・千円・%)

期 間	保 証 承 諾					
	当 月 中		当 月 末 (21/4 ~ 22/1)			
	件 数	金 額	件 数	金 額	前年比	構成比
3 か月以下	13	81,300	92	483,400	83.4	0.6
6 か月以下	32	452,600	236	2,471,250	105.3	3.1
1 年以下	9	301,500	165	2,474,570	76.2	3.1
2 年以下	32	269,000	497	5,274,590	72.8	6.6
3 年以下	19	32,590	322	1,647,780	123.4	2.0
4 年以下	8	22,700	95	397,520	80.3	0.5
5 年以下	88	452,410	1,675	11,190,280	60.3	13.9
7 年以下	196	2,092,436	3,218	34,247,890	98.8	42.6
1 0 年以下	54	1,283,300	878	20,125,825	98.7	25.0
1 0 年超	5	138,600	66	2,080,920	142.9	2.6
合 計	456	5,126,436	7,244	80,394,025	89.0	100.0
1 件当平均保証期間(か月)	58.5	65.2	61.4	69.3		

資金使途別保証状況

(単位：件・千円・%)

使 途	保 証 承 諾					
	当 月 中		当 月 末 (21/4 ~ 22/1)			
	件 数	金 額	件 数	金 額	前年比	構成比
運 転 資 金	379	4,461,196	6,071	69,230,056	87.8	86.1
設 備 資 金	33	258,340	500	5,041,269	130.4	6.3
運 転・設 備 資 金	44	406,900	673	6,122,700	80.9	7.6
合 計	456	5,126,436	7,244	80,394,025	89.0	100.0

新規・継続別保証状況

(単位：件・千円・%)

区 分	保 証 承 諾					
	当 月 中		当 月 末 (21/4 ~ 22/1)			
	件 数	金 額	件 数	金 額	前年比	構成比
新 規	71	426,440	1,299	8,394,420	161.3	10.4
継 続	385	4,699,996	5,945	71,999,605	84.6	89.6
合 計	456	5,126,436	7,244	80,394,025	89.0	100.0

担保・無担保別保証状況

(単位：件・千円・%)

区 分	保 証 承 諾					
	当 月 中		当 月 末 (21/4 ~ 22/1)			
	件 数	金 額	件 数	金 額	前年比	構成比
担 保 不 動 産	72	1,378,400	919	16,958,115	93.6	21.1
担 保 そ の 他	4	162,000	25	831,300	136.9	1.0
無 担 保	380	3,586,036	6,300	62,604,610	87.4	77.9
合 計	456	5,126,436	7,244	80,394,025	89.0	100.0

事故原因別代位弁済状況

(単位：件・千円・%)

区 分	代 位 弁 済						
	当 月 中			当 月 末 (21/4 ~ 22/1)			
	件 数	金 額	構成比	件 数	金 額	前年比	構成比
売上・受注の減少	22	252,647	68.3	231	1,615,938	97.5	44.8
競 争 激 化	8	54,886	14.8	70	831,520	131.5	23.1
取 引 先 の 倒 産	1	11,066	3.0	6	56,330	46.3	1.6
回 収 困 難	3	10,590	2.9	28	79,186	54.8	2.2
事業拡張設備投資過多	2	3,566	1.0	8	213,023	88.5	5.9
金 融 困 難	0	0	0.0	36	241,869	95.3	6.7
経営管理の放漫	2	6,229	1.7	15	123,832	56.4	3.4
災害・事故・その他	6	28,457	7.7	48	238,784	51.9	6.6
保 証 人 事 故	0	0	0.0	17	95,542	165.5	2.7
不 明	1	2,636	0.7	10	108,227	78.4	3.0
合 計	45	370,078	100.0	469	3,604,250	91.8	100.0

【相談窓口のご案内】

1 保証相談窓口

当協会では、信用保証のご利用に関するご相談をはじめ、制度融資についてのご案内・ご相談や金融面からの経営相談を常時お受けしています。この相談窓口は、保証部に設けておりますので、お気軽にお越しください。

なお、おいでいただく際、決算書等の資料をお持ちいただければ、より具体的なご相談に応じることができます。ぜひご利用ください。

お問い合わせ

電話番号 099-223-0271
受付時間 9:00~17:15(土・日曜日及び祝日は除く。)

2 特別相談窓口

当協会では、取引先の倒産、災害、金融機関の破綻などによって経営の安定に支障をきたしている中小企業者の皆様のために、特別相談窓口を設置し、ご相談をお受けしています。

平成22年1月末現在、次の相談窓口を設置しています。この相談窓口は保証部に設けてありますので、お気軽にご相談ください。

新型インフルエンザ関連中小企業金融支援対策

牛海綿状脳症(BSE)関連

高病原性鳥インフルエンザ関連

北朝鮮制裁措置関連

建築関連中小企業者対策関連

ガソリン・軽油販売関連

事故米転用問題関連

「生活対策」中小企業金融緊急関連

SFCG(旧商工ファンド)関連

上記の特別相談窓口のほか、「責任共有制度に係る相談窓口」「株式会社日本航空等に係る相談窓口」も設置しています。

お問い合わせ

電話番号 099-223-0271
受付時間 9:00~17:15(土・日曜日及び祝日は除く。)

3 経営再生支援相談窓口

当協会では、経営改善や事業再生に関するご相談を常時お受けしています。この相談窓口は、経営再生支援室に設けておりますので、お気軽にお越しください。

なお、おいでいただく際、決算書等の資料をお持ちいただければ、より具体的なご相談に応じることができます。ぜひご利用ください。

お問い合わせ

電話番号 099-223-0274
受付時間 9:00~17:15(土・日曜日及び祝日は除く。)

4 苦情相談窓口

当協会では、信用保証に関する苦情・質問などのご相談を常時お受けしています。

お客様の声を真摯に受け止め、まごころをこめて対応いたします。

お気軽にご意見やご要望などをお寄せください。

お問い合わせ

電話番号 099-223-0530
受付時間 9:00~17:15(土・日曜日及び祝日は除く。)