

# 目 次

## お知らせ

- 1 パナソニックセミコンダクターオプトデバイス（株）鹿児島工場の生産移管により影響を受ける中小企業者に対する特別相談窓口の設置について
- 2 平成23年11月に発生した鹿児島県奄美地方における豪雨による災害に関する特別相談窓口について

## 統計資料

- 1 事業概況
- 2 保証状況

金融機関別保証状況

市町村別保証状況

保証種類別保証状況

業種別保証状況

金額別保証状況

期間別保証状況

資金用途別保証状況

新規・継続別保証状況

担保・無担保別保証状況

事故原因別代位弁済状況

## 不動産競売物件情報

## 【相談窓口のご案内】

保証月報は、毎月1回発行しております。  
ご意見等は企画調整課までお寄せください。

＊＊月報をご覧いただくにあたってのおことわり＊＊

四捨五入のため個々の金額の合計が、合計の金額と一致しない場合があります。

構成比の数字は、金額をベースとし、小数第二位を四捨五入したものです。このため、個々の構成比の合計が、100%とならない場合があります。

<表紙の写真>

出水平野に舞うツル

## パナソニックセミコンダクターオプトデバイス(株)鹿児島工場の生産移管により影響を受ける中小企業者に対する特別相談窓口の設置について

鹿児島県信用保証協会では、パナソニックセミコンダクターオプトデバイス(株)鹿児島工場の生産移管により、同工場の取引企業等に大きな影響が及ぶことが懸念されることから、次のとおり特別相談窓口を設置し、中小企業者の皆様からの来訪、文書、電話等によるご相談に対応いたしますので、お知らせいたします。

- 1 受付時間 相談受付時間は、月曜日から金曜日の9:00～17:15です。  
(ただし、土・日曜日及び祝日を除きます。)
- 2 相談窓口 鹿児島県信用保証協会  
住所：鹿児島市名山町9番1号（鹿児島県産業会館4階）  
保証部 榎木，三雲  
電話：099-223-0271  
FAX：099-222-1093  
経営支援部 榎田，西園  
電話：099-223-0274  
FAX：099-222-1093
- 3 設置期間 平成23年11月15日から当分の間

## 平成23年11月に発生した鹿児島県奄美地方における豪雨による災害に関する特別相談窓口について

鹿児島県信用保証協会では、平成23年11月の鹿児島県奄美地方における豪雨による災害の発生により、中小企業者が経営上の困難等に陥る可能性があることが予想されることから、9月28日付で既に設置しております「鹿児島県奄美地方における豪雨による災害に関する特別相談窓口」において、同地方の9月の豪雨に関する相談に加え、今般の豪雨による災害に関する中小企業者からの相談について、従前と同様に中小企業者の皆様からの来訪、文書、電話等によるご相談に対応いたしますので、お知らせいたします。

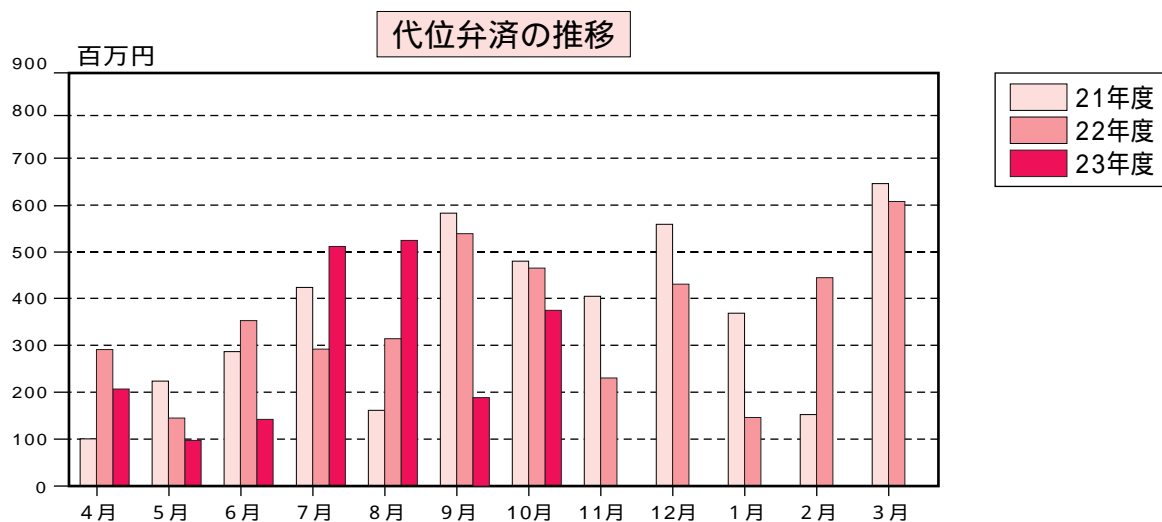
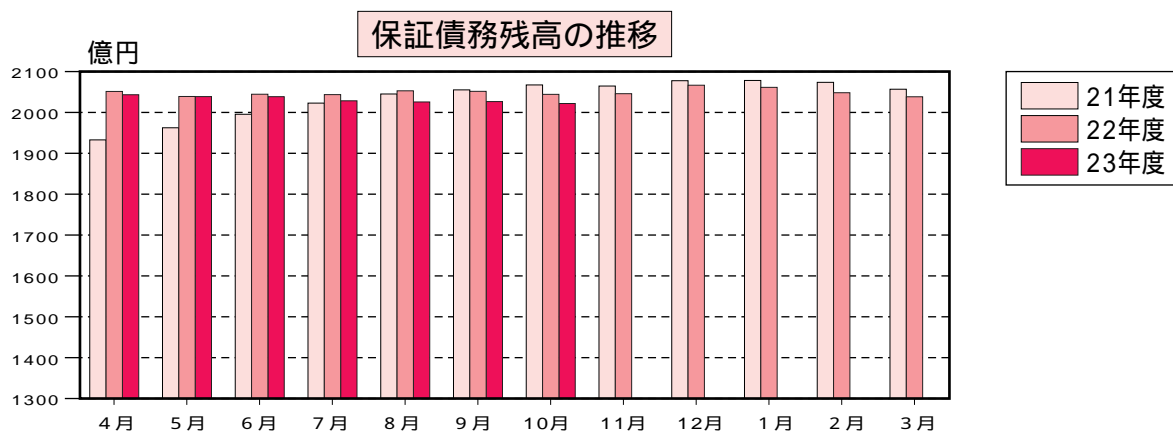
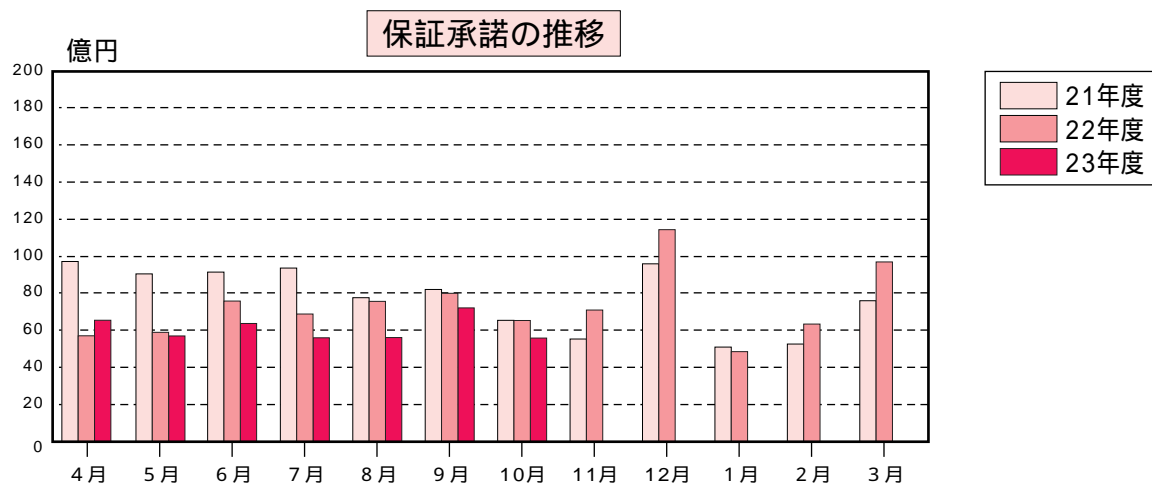
なお、当協会における奄美地区の被災中小企業者につきましては、県融資制度の案内やセーフティネット保証及び返済猶予等既往債務の条件変更等についての対応となりますので、併せてお知らせいたします。

- 1 受付時間 相談受付時間は、月曜日から金曜日の9:00～17:15です。  
(ただし、土・日曜日及び祝日を除きます。)
- 2 相談窓口 鹿児島県信用保証協会  
住所：鹿児島市名山町9番1号（鹿児島県産業会館4階）  
保証部 榎木，三雲  
電話：099-223-0271  
FAX：099-222-1093  
経営支援部 榎田，西園  
電話：099-223-0274  
FAX：099-222-1093

# 今月の保証状況（平成23年10月）

（単位：件・千円・％）

	当月中			当月末		
	件数	金額	前年比	件数	金額	前年比
保証承諾	539	5,715,769	95.2	4,277	43,335,867	90.6
保証債務残高				23,685	202,284,429	98.9
代位弁済	32	376,189	80.6	216	2,053,603	85.3



# 統計資料

平成23年10月分

## 1 事業概況

(単位：件・千円・%)

当 月 中				項 目	当 月 末				
件 数	金 額	前 年 比			件 数	金 額	前 年 比		
		件 数	金 額				件 数	金 額	
				申 込	期首繰越	261	4,868,830	177.6	221.6
631	7,010,899	109.4	100.1		本年度中	4,488	48,167,297	96.1	81.4
0	0			拒 絶		0	0		
45	629,640	60.0	65.6	申 込 取 消		328	4,195,362	67.1	64.4
	346,140		99.8	査 定 減 額			3,168,048		61.7
				調 査 中		144	2,336,850	100.0	120.3
				承 諾	期首繰越	23,878	208,351,902	97.7	99.5
539	5,715,769	101.3	95.2		本年度中	4,277	43,335,867	102.2	90.6
10	131,200	100.0	51.9	保 証 後 取 消		61	969,360	103.4	78.1
529	5,945,171	101.1	90.6	償 還		3,928	43,481,075	95.0	94.5
32	373,394	53.3	80.6	代位弁済(元金)		216	2,039,967	69.0	85.6
				貸付報告未着		265	2,912,939	108.2	97.1
				保証債務残高		23,685	202,284,429	99.2	98.9
				代 位 弁 済	期首繰越	415	1,666,178	72.3	90.5
32	373,394	53.3	80.6		本年度中	元 金	216	2,039,967	69.0
	2,795		77.9		利 息		13,636		57.2
32	376,189	53.3	80.6		計	216	2,053,603	69.0	85.3
4	44,284	200.0	1519.1	回 収		14	90,067	63.6	50.8
0	0	0.0	0.0	償 却		0	0	0.0	0.0
				求償権残高		617	3,629,714	71.3	89.2

## 2 保証状況(23年10月分)

### 金融機関別保証状況

(単位：件・千円・%)

金融機関	保証承諾						保証債務残高				代位弁済				
	当月中			当月末(23/4~23/10)			当月末				当月末(23/4~23/10)				
	件数	金額	前年比	件数	金額(A)	前年比	件数	金額	前年比	構成比	件数	金額(B)	前年比	構成比	B/A
鹿児島銀行	114	1,269,960	80.6	902	8,977,239	73.3	6,828	61,620,030	92.8	30.5	46	505,372	88.5	24.6	5.6
宮崎銀行	2	42,500	197.7	20	284,800	37.5	226	3,365,353	96.3	1.7	0	0			0.0
肥後銀行	0	0		0	0		6	71,290	71.9	0.0	0	0			
福岡銀行	1	2,300	18.4	3	67,300	105.3	15	341,488	110.2	0.2	0	0			0.0
西日本シティ銀行	0	0		9	86,800	58.1	43	471,177	96.0	0.2	0	0			0.0
地方銀行計	117	1,314,760	80.6	934	9,416,139	71.2	7,118	65,869,338	93.1	32.6	46	505,372	83.2	24.6	5.4
みずほ銀行	0	0		2	9,000	9.5	23	641,947	89.7	0.3	1	46,967		2.3	521.9
三井住友銀行	1	50,000		7	310,000	51.8	74	2,655,808	111.6	1.3	1	18,449		0.9	6.0
三菱東京UFJ銀行	2	60,000	400.0	16	670,000	145.0	57	1,929,893	145.1	1.0	1	24,800		1.2	3.7
都市銀行計	3	110,000	733.3	25	989,000	85.6	154	5,227,647	118.1	2.6	3	90,216		4.4	9.1
三菱UFJ信託銀行	0	0		0	0		0	0			0	0			
みずほ信託銀行	0	0		0	0		0	0			0	0			
信託銀行計	0	0		0	0		0	0			0	0			
南日本銀行	133	1,750,280	147.8	990	11,190,840	106.6	5,398	46,516,116	100.1	23.0	57	464,247	51.2	22.6	4.1
宮崎太陽銀行	4	44,000	125.7	55	433,900	102.6	253	1,707,620	99.5	0.8	6	45,438	3,207.1	2.2	10.5
熊本ファミリー銀行	2	23,000	19.7	35	543,700	79.0	227	2,681,771	102.7	1.3	6	33,999		1.7	6.3
第二地方銀行計	139	1,817,280	136.1	1,080	12,168,440	104.8	5,878	50,905,506	100.2	25.2	69	543,683	59.9	26.5	4.5
鹿児島相互信用金庫	97	1,028,219	67.9	1,027	9,952,759	94.5	4,534	36,285,823	103.2	17.9	45	414,698	109.3	20.2	4.2
鹿児島信用金庫	101	926,160	100.1	764	7,379,789	91.4	3,601	28,442,193	101.8	14.1	33	415,985	102.8	20.3	5.6
奄美大島信用金庫	0	0		20	222,300	98.6	297	1,908,890	91.0	0.9	2	21,262		1.0	9.6
信金中央金庫	0	0		0	0		0	0			0	0			
信用金庫計	198	1,954,379	79.9	1,811	17,554,848	93.2	8,432	66,636,906	102.2	32.9	80	851,945	108.7	41.5	4.9
鹿児島興業信用組合	78	454,350	135.1	399	2,410,680	119.6	1,825	8,541,823	103.2	4.2	17	52,682	54.5	2.6	2.2
奄美信用組合	0	0		9	163,000	85.6	120	993,198	104.7	0.5	0	0			0.0
鹿児島県医師信用組合	0	0		0	0		11	115,483	85.7	0.1	0	0			
全国信用組合連合会	0	0		0	0		0	0			0	0			
信用組合計	78	454,350	114.4	408	2,573,680	115.1	1,956	9,650,503	103.1	4.8	17	52,682	48.7	2.6	2.0
商工組合中央金庫	4	65,000	36.9	19	633,760	84.3	146	3,993,129	102.8	2.0	1	9,704		0.5	1.5
日本政策金融公庫	0	0		0	0		0	0			0	0			
農林中央金庫	0	0		0	0		0	0			0	0			
日本政策投資銀行	0	0		0	0		0	0			0	0			
政府系金融機関計	4	65,000	0.0	19	633,760	0.0	146	3,993,129	102.8	2.0	1	9,704			1.5
九州労働金庫	0	0		0	0		0	0			0	0			
小計	0	0		0	0		0	0			0	0			
鹿児島県信用農業協同組合連合会	0	0		0	0		1	1,400	53.8	0.0	0	0			
小計	0	0		0	0		1	1,400	53.8	0.0	0	0			
住友生命保険	0	0		0	0		0	0			0	0			
日新火災海上保険	0	0		0	0		0	0			0	0			
損害保険ジャパン	0	0		0	0		0	0			0	0			
保険会社計	0	0		0	0		0	0			0	0			
整理回収機構	0	0		0	0		0	0			0	0			
小計	0	0		0	0		0	0			0	0			
合計	539	5,715,769	95.2	4,277	43,335,867	90.6	23,685	202,284,429	98.9	100.0	216	2,053,603	85.3	100.0	4.7

市町村別保証状況

(単位：件・千円・%)

市町村		保証承諾					保証債務残高				代位弁済			
		当月中		当月末(23/4~23/10)			当月末				当月末(23/4~23/10)			
		件数	金額	件数	金額	前年比	件数	金額	前年比	構成比	件数	金額	前年比	構成比
市	鹿児島市	250	2,772,930	1,994	21,032,505	87.9	10,716	99,870,426	99.4	49.4	108	1,205,207	113.1	58.7
	薩摩川内市	25	263,650	223	1,868,800	98.7	1,096	8,399,448	100.3	4.2	9	42,848	33.3	2.1
	鹿屋市	36	373,900	226	1,952,200	91.8	1,170	9,133,216	100.1	4.5	8	64,256	51.5	3.1
	枕崎市	8	104,050	63	611,090	78.4	425	4,284,872	100.5	2.1	2	8,579	83.2	0.4
	いちき串木野市	8	77,000	51	519,680	78.8	356	2,806,510	99.0	1.4	2	9,002	82.8	0.4
	阿久根市	8	49,400	89	861,400	148.2	395	3,195,243	103.7	1.6	1	631	1.4	0.0
	出水市	17	164,500	148	1,364,700	87.8	1,011	7,863,859	101.6	3.9	6	20,900	93.4	1.0
	指宿市	14	120,500	84	857,100	88.4	546	4,646,808	91.9	2.3	6	111,285	82.9	5.4
	伊佐市	10	53,970	71	722,288	145.2	331	2,213,589	101.1	1.1	3	25,913	85.5	1.3
	南さつま市	15	51,100	83	772,700	90.4	416	3,051,293	88.9	1.5	3	1,584	2.0	0.1
	霧島市	36	469,789	261	3,014,094	88.7	1,538	13,375,567	99.9	6.6	17	148,826	123.6	7.2
	始良市	15	117,400	148	1,416,650	93.1	866	6,177,322	101.1	3.1	4	8,028	6.6	0.4
	垂水市	4	48,500	39	417,100	42.7	234	2,115,475	99.6	1.0	4	56,549	519.4	2.8
	日置市	12	130,000	125	1,186,760	112.3	663	5,180,304	94.0	2.6	17	148,624	562.0	7.2
	曾於市	9	90,700	72	837,100	114.7	394	3,062,402	107.7	1.5	1	17,244	10.7	0.8
	志布志市	5	22,000	55	416,370	102.5	389	2,496,153	101.0	1.2	3	8,510	155.6	0.4
	南九州市	12	63,400	83	727,350	98.1	500	3,475,049	93.9	1.7	5	18,350	275.5	0.9
西之表市	8	86,880	76	515,680	74.1	287	1,826,425	96.3	0.9	0	0		0.0	
奄美市	2	34,000	27	251,400	52.9	317	2,523,015	95.0	1.2	2	7,169		0.3	
	市部計	494	5,093,669	3,918	39,344,967	89.7	21,650	185,696,976	99.1	91.8	201	1,903,505	84.8	92.7
鹿児島郡	十島村	0	0	0	0		0	0		0.0	0	0		0.0
	三島村	0	0	0	0		0	0		0.0	0	0		0.0
	鹿児島郡計	0	0	0	0		0	0		0.0	0	0		0.0
薩摩郡	さつま町	4	29,500	50	367,390	69.1	325	2,236,246	91.1	1.1	2	31,101	286.7	1.5
	薩摩郡計	4	29,500	50	367,390	69.1	325	2,236,246	91.1	1.1	2	31,101		1.5
出水郡	長島町	0	0	19	187,300	73.1	104	735,759	96.8	0.4	0	0		0.0
	出水郡計	0	0	19	187,300	73.1	104	735,759	96.8	0.4	0	0		0.0

(単位：件・千円・%)

市 町 村		保 証 承 諾					保 証 債 務 残 高				代 位 弁 済			
		当 月 中		当 月 末 (23/4 ~ 23/10)			当 月 末				当 月 末 (23/4 ~ 23/10)			
		件数	金 額	件数	金 額	前年比	件数	金 額	前年比	構成比	件数	金 額	前年比	構成比
始 良 郡	湧 水 町	3	37,500	27	347,760	137.9	119	927,272	101.5	0.5	2	8,087	78.8	0.4
	始 良 郡 計	3	37,500	27	347,760	137.9	119	927,272	101.5	0.5	2	8,087		0.4
曾 於 郡	大 崎 町	4	88,000	30	532,390	106.3	141	1,451,763	105.6	0.7	0	0		0.0
	曾 於 郡 計	4	88,000	30	532,390	106.3	141	1,451,763	105.6	0.7	0	0		0.0
肝 属 郡	東 串 良 町	3	41,500	11	83,000	162.7	59	415,238	99.7	0.2	0	0		0.0
	肝 付 町	8	42,500	55	512,280	140.3	259	1,817,877	106.1	0.9	3	37,436	62.2	1.8
	錦 江 町	7	88,000	27	238,500	241.7	96	581,758	110.7	0.3	0	0		0.0
	南 大 隅 町	3	27,000	27	206,500	106.6	111	630,162	98.5	0.3	4	10,087		0.5
	肝 属 郡 計	21	199,000	120	1,040,280	146.8	525	3,445,035	104.6	1.7	7	47,523		2.3
熊 毛 郡	中 種 子 町	0	0	17	215,580	73.0	138	1,114,242	95.4	0.6	0	0		0.0
	南 種 子 町	4	41,600	32	299,800	128.3	110	921,706	108.3	0.5	0	0		0.0
	屋 久 島 町	8	186,500	50	657,000	127.1	260	2,246,246	96.6	1.1	0	0		0.0
	熊 毛 郡 計	12	228,100	99	1,172,380	112.1	508	4,282,194	98.6	2.1	0	0		0.0
大 島 郡	龍 郷 町	0	0	0	0		29	197,434	86.9	0.1	0	0		0.0
	徳 之 島 町	0	0	4	71,000	184.4	56	860,443	93.0	0.4	0	0		0.0
	天 城 町	0	0	2	64,900	63.6	27	273,086	87.8	0.1	0	0		0.0
	伊 仙 町	0	0	1	20,000	23.3	24	379,923	84.0	0.2	0	0		0.0
	宇 検 村	0	0	0	0		7	65,161	26.3	0.0	1	23,016		1.1
	喜 界 町	0	0	1	80,000	95.6	42	439,830	114.1	0.2	0	0		0.0
	瀬 戸 内 町	1	40,000	3	75,000	40.1	56	470,656	90.8	0.2	1	22,094	88.8	1.1
	知 名 町	0	0	0	0		32	313,892	86.3	0.2	0	0		0.0
	大 和 村	0	0	0	0		2	26,704	81.8	0.0	0	0		0.0
	与 論 町	0	0	1	5,000	26.3	19	137,728	84.2	0.1	1	16,683		0.8
	和 泊 町	0	0	2	27,500	71.4	19	344,325	90.9	0.2	1	1,596		0.1
大 島 郡 計	1	40,000	14	343,400	52.4	313	3,509,182	87.6	1.7	4	63,389	254.6	3.1	
合 計		539	5,715,769	4,277	43,335,867	90.6	23,685	202,284,429	98.9	100.0	216	2,053,603	85.3	100.0

保証種類別保証状況

(単位：件・千円・%)

保証種類	保証承諾						保証債務残高				代位弁済			
	当月中			当月末(23/4~23/10)			当月末				当月末(23/4~23/10)			
	件数	金額	前年比	件数	金額	前年比	件数	金額	前年比	構成比	件数	金額	前年比	構成比
一般保証	66	1,128,100	126.8	623	8,582,120	117.5	2,896	31,711,780	102.8	15.7	24	229,913	72.7	11.2
(Fast保証500含む)	7	79,300		149	1,250,600		139	1,130,918		0.6	0	0		0.0
根保証	0	0		2	10,000	26.3	4	19,000	30.6	0.0	0	0		0.0
環境対策サポート保証	0	0		3	65,000		3	63,834		0.0	0	0		0.0
当座貸越	21	450,000	71.4	125	2,350,000	76.1	535	12,721,640	91.7	6.3	4	205,324	341.2	10.0
事業者カードローン	23	91,000	101.1	189	841,000	88.9	771	3,308,878	92.6	1.6	3	21,837	60.7	1.1
事業者カードローン500	75	229,000		325	1,175,000		272	991,000		0.5	0	0		0.0
流動資産担保融資保証	0	0		7	128,000	84.2	23	789,882	87.8	0.4	0	0		0.0
中小企業特定社債保証	0	0		2	200,000	250.0	14	1,057,600	126.1	0.5	0	0		0.0
特別小口保証	0	0		0	0		1	3,824	79.1	0.0	0	0		0.0
小口零細企業保証	0	0		0	0		11	15,261	55.6	0.0	0	0		0.0
経営安定関連保証	27	741,519		140	3,943,109	6,161.1	243	5,089,044	179.6	2.5	2	18,678	40.0	0.9
長期経営資金	0	0		0	0		11	196,732	71.4	0.1	0	0		0.0
経営革新関連保証	0	0		0	0		8	116,786	59.6	0.1	1	2,514		0.1
創業等関連保証	2	17,000		3	23,000	153.3	4	42,969	259.5	0.0	0	0		0.0
海外投資関係保証	0	0		0	0		1	19,154	95.2	0.0	0	0		0.0
予約保証	0	0		0	0		1	12,652	75.9	0.0	0	0		0.0
事業再生円滑化関連保証	0	0		0	0		0	0		0.0	0	0		0.0
東日本大震災復興緊急保証	1	50,000		8	240,000		8	234,956		0.1	0	0		0.0
金融環境変化対応保証	0	0		0	0		51	254,567	84.1	0.1	1	3,621	16.4	0.2
開業資金保証	0	0		0	0		1	712	48.1	0.0	0	0		0.0
金融安定サポート	0	0		0	0		1	3,097	98.8	0.0	0	0		0.0
景気対応緊急保証	0	0		56	2,109,300	19.5	2,331	49,234,544	94.7	24.3	36	672,248	104.6	32.7
協会制度計	215	2,706,619	97.3	1,481	19,656,529	87.3	7,186	105,868,912	100.1	52.3	71	1,154,135	102.6	56.2
中小企業振興資金	170	1,694,220	115.2	1,363	12,327,653	101.5	6,094	37,641,976	100.2	18.6	49	318,006	59.8	15.5
小規模企業活力応援資金	9	28,850	232.2	53	155,530	121.3	320	610,808	92.0	0.3	7	13,935	69.8	0.7
特別小口資金	0	0		5	21,000	83.3	31	60,210	126.3	0.0	0	0		0.0
創業支援資金	7	28,500	68.8	73	333,520	108.3	535	1,714,390	103.1	0.8	14	47,835	132.3	2.3
新事業チャレンジ資金	1	3,000	30.0	9	97,850	110.2	113	834,591	86.5	0.4	0	0		0.0
商店街活性化資金	0	0		1	8,500		6	35,494	134.2	0.0	0	0		0.0
地球温暖化対策資金	0	0		0	0		4	43,338	47.6	0.0	0	0		0.0
かごしま産業おこし資金	0	0		0	0		5	76,910	79.3	0.0	0	0		0.0
観光かごしまよかとこ資金	0	0		0	0		4	88,339	203.5	0.0	0	0		0.0
緊急災害対策資金	0	0		0	0		47	165,986	64.5	0.1	2	29,443	1,609.8	1.4
緊急経営対策資金	0	0		2	27,000	93.1	36	327,486	75.6	0.2	2	45,556	918.3	2.2
セーフティネット対応資金	18	118,880	552.9	166	1,345,140	1,650.5	245	1,776,959	223.0	0.9	1	4,607	24.9	0.2
かごしま共生・協働サポート資金	0	0		0	0		1	236	19.0	0.0	0	0		0.0
東日本大震災緊急対策資金	3	42,000		12	228,000		12	224,331		0.1	0	0		0.0
同和地区中小企業経営安定資金	0	0		0	0		3	1,655	43.9	0.0	0	0		0.0
先端技術・IT導入資金	0	0		0	0		3	38,054	52.6	0.0	0	0		0.0
経営支援資金	0	0		0	0		0	0		0.0	0	0		0.0
特別経営改善資金	0	0		0	0		1	3,360	70.0	0.0	0	0		0.0
経済対策特別資金	0	0		55	407,900	12.6	2,670	14,858,609	82.5	7.3	20	120,790	68.0	5.9
口蹄疫経営再建支援資金	0	0		1	5,000		23	377,118		0.2	0	0		0.0
離職者緊急雇用確保資金	0	0		0	0		1	4,248	14.7	0.0	1	6,396		0.3
県制度計	208	1,915,450	100.0	1,740	14,957,093	92.4	10,154	58,884,095	96.9	29.1	96	586,569	70.2	28.6
産業振興資金	82	798,400	110.6	687	6,031,255	123.6	3,339	18,669,147	106.5	9.2	25	151,852	78.2	7.4
短期事業資金	6	24,000	150.0	28	89,410	97.2	23	70,368	101.7	0.0	0	0		0.0
特別小口資金	0	0		3	9,700	53.9	49	74,273	67.9	0.0	0	0		0.0
小規模企業支援資金	11	34,800	186.6	97	310,780	149.2	407	929,556	101.6	0.5	4	7,609	308.9	0.4
経営安定化資金	13	216,500	40.1	198	2,059,900	54.8	2,323	17,064,730	90.9	8.4	19	148,766	67.7	7.2
環境配慮促進資金	0	0		4	23,900		7	70,190	155.0	0.0	0	0		0.0
災害対策資金	0	0		0	0		0	0		0.0	0	0		0.0
創業支援資金	4	20,000	1,000.0	33	150,600	119.8	167	520,087	117.4	0.3	1	4,671	38.8	0.2
新事業展開支援資金	0	0		6	46,700	252.4	27	123,248	145.8	0.1	0	0		0.0
設備整備資金	0	0		0	0		3	9,823	50.4	0.0	0	0		0.0
鹿児島市制度計	116	1,093,700	83.8	1,056	8,722,245	95.8	6,345	37,531,421	98.8	18.6	49	312,899	69.9	15.2
合計	539	5,715,769	95.2	4,277	43,335,867	90.6	23,685	202,284,429	98.9	100.0	216	2,053,603	85.3	100.0

注1) 印の保証制度については、現在 お取り扱いしていません。



## 業種別保証状況

(単位：件・千円・%)

業 種	保 証 承 諾						保 証 債 務 残 高				代 位 弁 済			
	当 月 中			当 月 末 (23/4 ~ 23/10)			当 月 末				当 月 末 (23/4 ~ 23/10)			
	件数	金 額	前年比	件数	金 額	前年比	件数	金 額	前年比	構成比	件数	金 額	前年比	構成比
製 造 業	62	552,350	81.3	482	5,810,620	92.3	3,019	31,209,301	97.1	15.4	29	206,750	52.6	10.1
建 設 業	158	1,737,770	96.2	1,318	13,867,944	92.1	6,260	56,033,893	99.2	27.7	64	554,607	61.6	27.0
卸 売 業	60	1,018,500	128.2	397	5,229,386	80.8	2,163	26,885,227	98.1	13.3	21	354,676	294.6	17.3
小 売 業	151	1,218,130	90.2	1,147	8,623,505	84.9	6,548	43,047,851	100.1	21.3	62	376,187	49.8	18.3
運 送 倉 庫 業	21	366,500	166.7	146	2,167,555	87.8	817	10,336,639	98.0	5.1	2	27,279	54.2	1.3
サ ー ビ ス 業	69	661,489	75.7	657	6,487,397	105.5	4,005	28,162,378	99.5	13.9	38	534,105	401.0	26.0
不 動 産 業	12	130,330	69.5	80	863,720	91.0	629	5,106,809	103.3	2.5	0	0	0	0.0
そ の 他 の 産 業	6	30,700	34.9	50	285,740	109.4	244	1,502,329	92.4	0.7	0	0	0	0.0
合 計	539	5,715,769	95.2	4,277	43,335,867	90.6	23,685	202,284,429	98.9	100.0	216	2,053,603	85.3	100.0

## 金額別保証状況

(単位：件・千円・%)

金 額	保 証 承 諾					
	当 月 中		当 月 末 (23/4 ~ 23/10)			
	件 数	金 額	件 数	金 額	前年比	構成比
100万円以下	38	36,970	232	212,430	102.0	0.5
200万円以下	69	132,280	510	929,044	119.2	2.1
300万円以下	79	226,950	594	1,709,880	105.2	3.9
500万円以下	106	504,350	977	4,550,568	122.2	10.5
1,000万円以下	97	795,680	876	7,303,436	94.1	16.9
1,500万円以下	37	509,019	310	4,247,779	93.6	9.8
2,000万円以下	33	632,900	278	5,361,020	93.0	12.4
3,000万円以下	48	1,290,620	288	7,883,420	93.0	18.2
5,000万円以下	27	1,182,000	149	6,408,290	86.4	14.8
8,000万円以下	4	305,000	54	3,807,000	0.0	8.8
1億円以下	1	100,000	3	278,000	31.6	0.6
2億円以下	0	0	6	645,000	0.0	1.5
3億円以下	0	0	0	0	0.0	0.0
3億円超	0	0	0	0	0.0	0.0
合 計	539	5,715,769	4,277	43,335,867	90.6	100.0
1件当平均保証金額		10,604		10,132	88.7	

## 期間別保証状況

(単位：件・千円・%)

期 間	保 証 承 諾					
	当 月 中		当 月 末 (23/4 ~ 23/10)			
	件 数	金 額	件 数	金 額	前年比	構成比
3か月以下	9	28,200	61	346,400	141.6	0.8
6か月以下	15	129,500	150	1,518,350	104.3	3.5
1年以下	16	256,430	137	1,833,920	101.5	4.2
2年以下	121	825,000	665	4,471,850	108.7	10.3
3年以下	27	141,700	167	681,745	72.2	1.6
4年以下	5	62,500	42	183,300	91.2	0.4
5年以下	112	692,350	1,002	6,456,809	93.1	14.9
7年以下	179	2,292,590	1,729	19,607,894	96.8	45.2
10年以下	46	1,039,599	273	6,758,999	66.2	15.6
10年超	9	247,900	51	1,476,600	90.3	3.4
合 計	539	5,715,769	4,277	43,335,867	90.6	100.0
1件当平均保証期間(か月)	52.2	63.5	54.5	63.7		

## 資金使途別保証状況

(単位：件・千円・%)

資金使途	保証承諾					
	当月中		当月末(23/4~23/10)			
	件数	金額	件数	金額	前年比	構成比
運転資金	444	4,909,619	3,550	37,250,173	93.2	86.0
設備資金	35	348,210	274	2,660,799	84.2	6.1
運転・設備資金	60	457,940	453	3,424,895	73.1	7.9
合計	539	5,715,769	4,277	43,335,867	90.6	100.0

## 新規・継続別保証状況

(単位：件・千円・%)

区分	保証承諾					
	当月中		当月末(23/4~23/10)			
	件数	金額	件数	金額	前年比	構成比
新規	59	320,080	541	3,071,873	91.6	7.1
継続	480	5,395,689	3,736	40,263,994	90.6	92.9
合計	539	5,715,769	4,277	43,335,867	90.6	100.0

## 担保・無担保別保証状況

(単位：件・千円・%)

区分	保証承諾					
	当月中		当月末(23/4~23/10)			
	件数	金額	件数	金額	前年比	構成比
担保不動産	70	1,505,230	525	9,820,385	82.9	22.7
担保その他	0	0	8	131,000	86.2	0.3
無担保	469	4,210,539	3,744	33,384,482	93.2	77.0
合計	539	5,715,769	4,277	43,335,867	90.6	100.0

## 事故原因別代位弁済状況

(単位：件・千円・%)

区分	代位弁済						
	当月中			当月末(23/4~23/10)			
	件数	金額	構成比	件数	金額	前年比	構成比
売上・受注の減少	27	290,812	77.3	134	1,292,043	101.8	62.9
競争激化	0	0	0.0	19	218,163	50.0	10.6
取引先の倒産	0	0	0.0	2	54,173	1,677.5	2.6
回収困難	3	7,674	2.0	19	88,415	41.9	4.3
事業拡張設備投資過多	2	77,703	20.7	4	104,509	101.3	5.1
金融困難	0	0	0.0	6	14,090	46.8	0.7
経営管理の放漫	0	0	0.0	1	1,681	1.5	0.1
災害・事故・その他	0	0	0.0	13	115,970	173.9	5.6
保証人事故	0	0	0.0	3	10,716	7.4	0.5
不明	0	0	0.0	15	153,841	540.0	7.5
合計	32	376,189	100.0	216	2,053,603	85.3	100.0

# 不動産競売物件情報

下記物件について、現在、競売事件が進行中でありますので、買受希望者等の情報を鹿児島県信用保証協会管理部までお寄せ下さいますようお願いいたします。

## 物件 1 【熊毛郡中種子町】

所 在	熊毛郡中種子町野間字葛牧4327番2 他		
種 類	宅地	計	396.19 m <sup>2</sup>
	事務所・居宅・倉庫・車庫	計	202.00 m <sup>2</sup>
裁 判 所	鹿児島地方裁判所	事件番号	平成 22年(ケ)第132号
入 札 期 間	平成23年12月16日 ~ 平成24年1月11日		
開 札 期 日	平成24年1月18日		
特別売却期間	平成24年1月19日 ~ 平成24年2月1日		
売却基準価額	1,750,000円	買受可能価額	1,400,000円

## 物件 2 【垂水市】

所 在	垂水市錦江町1番137 他		
種 類	宅地	計	6899.00 m <sup>2</sup>
	事務所・倉庫・車庫	計	1076.56 m <sup>2</sup>
裁 判 所	鹿児島地方裁判所 鹿屋支部	事件番号	平成 23年(ケ)第51号
入 札 期 間	平成23年12月22日 ~ 平成24年1月5日		
開 札 期 日	平成24年1月12日		
特別売却期間	平成24年1月16日 ~ 平成24年2月3日		
売却基準価額	54,030,000円	買受可能価額	43,224,000円

《留意点》 本報掲載後の事件取り下げ等により、買受できない場合もあります。

【お問い合わせ先】 鹿児島県信用保証協会 管理部  
(担当 中瀬) 電話番号 099-223-0272

# 【相談窓口のご案内】

## 1 保証相談窓口

当協会では、信用保証のご利用に関するご相談をはじめ、制度融資についてのご案内・ご相談や金融面からの経営相談を常時お受けしています。この相談窓口は、保証部と経営支援部に設けておりますので、お気軽にお越しください。

なお、おいでいただく際、決算書等の資料をお持ちいただければ、より具体的なご相談に応じることができます。ぜひご利用ください。

### お問い合わせ

【保証部】	電話番号	099-223-0271
	受付時間	9:00~17:15(土・日曜日及び祝日は除く。)
【経営支援部】	電話番号	099-223-0274
	受付時間	9:00~17:15(土・日曜日及び祝日は除く。)

## 2 特別相談窓口

当協会では、取引先の倒産、災害、金融機関の破綻などによって経営の安定に支障を来している中小企業者のために、特別相談窓口を設置し、ご相談をお受けしています。

平成23年11月現在、次の相談窓口を設置しています。この相談窓口は保証部と経営支援部に設けてありますので、お気軽にご相談ください。

高病原性鳥インフルエンザ問題特別相談窓口  
『生活対策』中小企業金融緊急特別相談窓口  
北朝鮮制裁措置に係る特別相談窓口  
建築関連中小企業者対策特別相談窓口  
ガソリン・軽油販売関連中小企業金融支援対策特別相談窓口  
新型インフル特別相談窓口  
口蹄疫特別相談窓口  
円高等対策特別相談窓口  
日本振興銀行関連特別相談窓口  
富士関連特別相談窓口  
平成22年10月20日の鹿児島県における大雨災害に関する特別相談窓口  
霧島山(新燃岳)噴火に関する特別相談窓口  
東日本大震災に関する特別相談窓口  
鹿児島県奄美地方における豪雨による災害に関する特別相談窓口  
パナソニックセミコンダクターオプトデバイス(株)鹿児島工場の生産移管により影響を受ける中小企業者に対する特別相談窓口

上記の特別相談窓口のほか、「皮革等相談窓口」「責任共有制度導入に係る相談窓口」「株式会社日本航空に係る相談窓口」「平成23年タイ洪水被害に関する相談窓口」も設置しています。

### お問い合わせ

【保証部】	電話番号	099-223-0271
	受付時間	9:00~17:15(土・日曜日及び祝日は除く。)
【経営支援部】	電話番号	099-223-0274
	受付時間	9:00~17:15(土・日曜日及び祝日は除く。)

## 3 経営再生支援相談窓口

当協会では、経営改善や事業再生に関するご相談を常時お受けしています。この相談窓口は、経営支援部に設けておりますので、お気軽にお越しください。

なお、おいでいただく際、決算書等の資料をお持ちいただければ、より具体的なご相談に応じることができます。ぜひご利用ください。

### お問い合わせ

電話番号	099-223-0274
受付時間	9:00~17:15(土・日曜日及び祝日は除く。)

## 4 苦情相談窓口

当協会では、信用保証に関する苦情・質問などのご相談を常時お受けしています。お客様の声を真摯に受け止め、まごころをこめて対応いたします。

お気軽にご意見やご要望などをお寄せください。

### お問い合わせ

電話番号	099-223-0530
受付時間	9:00~17:15(土・日曜日及び祝日は除く。)