

目 次

今月の保証状況（平成23年11月）

統計資料

1 事業概況

2 保証状況

金融機関別保証状況

市町村別保証状況

保証種類別保証状況

業種別保証状況

金額別保証状況

期間別保証状況

資金使途別保証状況

新規・継続別保証状況

担保・無担保別保証状況

事故原因別代位弁済状況

不動産競売物件情報

【相談窓口のご案内】

保証月報は、毎月1回発行しております。
ご意見等は企画調整課までお寄せください。

＊＊月報をご覧いただくにあたってのおことわり＊＊

四捨五入のため個々の金額の合計が、合計の金額と一致しない場合があります。

構成比の数字は、金額をベースとし、小数第二位を四捨五入したものです。このため、個々の構成比の合計が、100%とならない場合があります。

<表紙の写真>

出水平野に舞うツル

ゆく年も、くる年も

絆

を大切にしたい。



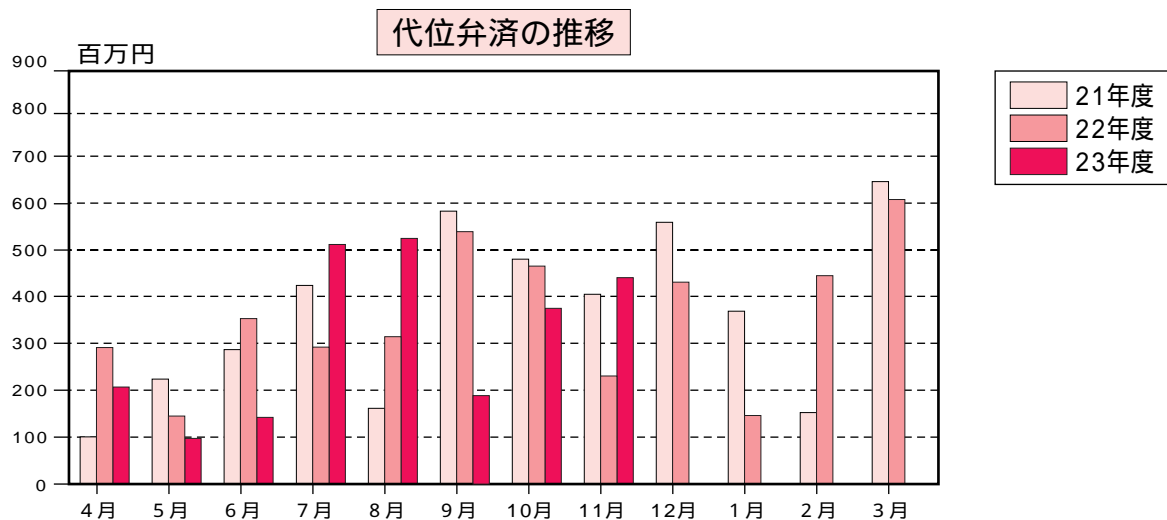
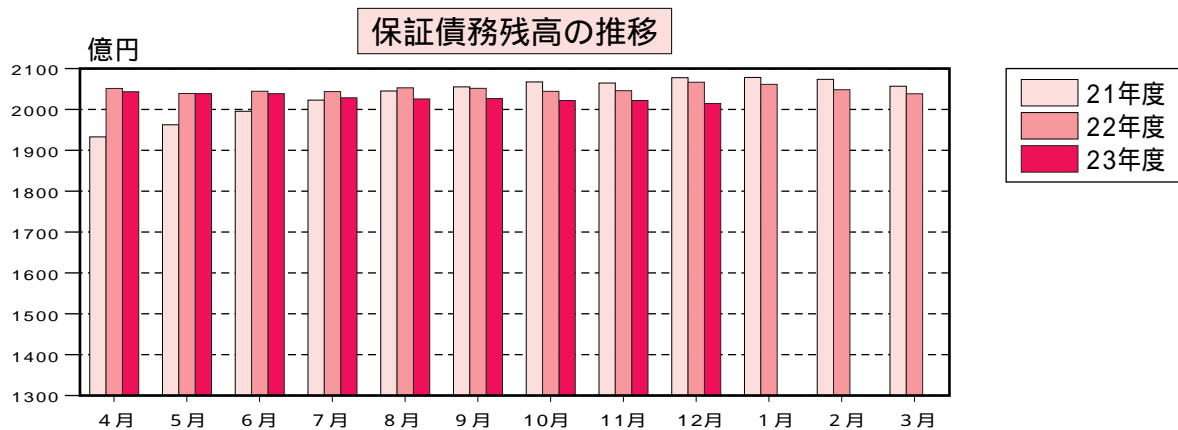
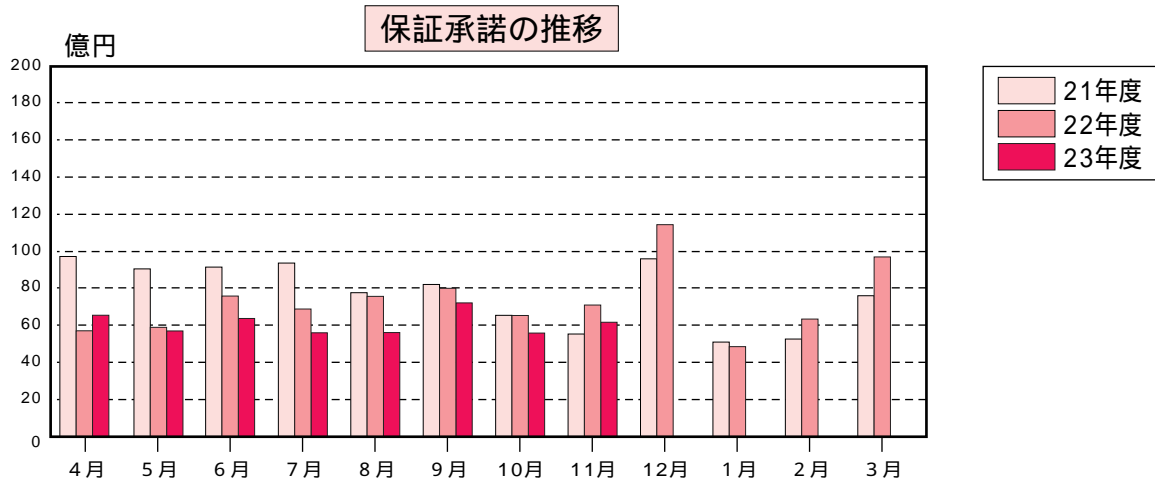
鹿児島県信用保証協会

© 光プロダクション

今月の保証状況（平成23年11月）

（単位：件・千円・％）

	当月中			当月末		
	件数	金額	前年比	件数	金額	前年比
保証承諾	661	6,238,537	87.5	4,938	49,574,404	90.2
保証債務残高				23,674	201,478,156	98.5
代位弁済	48	441,845	190.8	264	2,495,447	94.6



統計資料

平成23年11月分

1 事業概況

(単位：件・千円・%)

当 月 中				項 目	当 月 末				
件 数	金 額	前 年 比			件 数	金 額	前 年 比		
		件 数	金 額				件 数	金 額	
				申 込	期首繰越	261	4,868,830	177.6	221.6
728	7,168,750	94.9	71.2		本年度中	5,216	55,336,047	95.9	79.9
0	0			拒 絶		0	0		
57	754,640	89.1	94.9	申 込 取 消		385	4,950,002	69.6	67.7
	568,173		99.2	査 定 減 額			3,736,221		65.5
				調 査 中		154	1,944,250	65.8	55.2
				承 諾	期首繰越	23,878	208,351,902	97.7	99.5
661	6,238,537	107.8	87.5		本年度中	4,938	49,574,404	102.9	90.2
11	178,700	110.0	66.5	保 証 後 取 消		72	1,148,060	104.3	76.1
544	6,111,543	105.0	100.1	償 還		4,472	49,592,618	96.2	95.1
48	438,755	100.0	190.9	代 位 弁 済(元金)		264	2,478,722	73.1	94.8
				貸 付 報 告 未 着		334	3,228,750	115.6	96.2
				保 証 債 務 残 高		23,674	201,478,156	99.2	98.5
				代 位 弁 済	期首繰越	415	1,666,178	72.3	90.5
48	438,755	100.0	190.9		本年度中	元 金	264	2,478,722	73.1
	3,089		181.9		利 息		16,725		65.5
48	441,845	100.0	190.8		計	264	2,495,447	73.1	94.6
0	15,368	0.0	378.0	回 収		14	105,435	60.9	58.1
0	0	0.0	0.0	償 却		0	0	0.0	0.0
				求 償 権 残 高		665	4,056,190	72.9	94.4

2 保証状況(23年11月分)

金融機関別保証状況

(単位：件・千円・%)

金融機関	保証承諾						保証債務残高				代位弁済				
	当月中			当月末(23/4~23/11)			当月末				当月末(23/4~23/11)				
	件数	金額	前年比	件数	金額(A)	前年比	件数	金額	前年比	構成比	件数	金額(B)	前年比	構成比	B/A
鹿児島銀行	110	1,339,800	83.9	1,012	10,317,039	74.5	6,776	60,945,127	92.0	30.2	51	590,756	98.5	23.7	5.5
宮崎銀行	3	26,000	37.4	23	310,800	37.5	226	3,315,777	94.8	1.6	0	0		0.0	
肥後銀行	0	0		0	0		6	70,342	72.5	0.0	0	0		0.0	
福岡銀行	1	5,500		4	72,800	113.9	15	336,475	105.7	0.2	0	0		0.0	
西日本シティ銀行	2	34,000	136.0	11	120,800	69.3	43	466,971	92.9	0.2	0	0		0.0	
地方銀行計	116	1,405,300	83.1	1,050	10,821,439	72.6	7,066	65,134,693	92.2	32.3	51	590,756	92.9	23.7	5.5
みずほ銀行	0	0		2	9,000	9.5	23	633,596	89.5	0.3	1	46,967		1.9	521.9
三井住友銀行	3	95,000	76.0	10	405,000	55.9	74	2,662,815	111.4	1.3	2	29,888		1.2	7.4
三菱東京UFJ銀行	3	90,000	300.0	19	760,000	154.5	57	1,936,496	147.3	1.0	1	24,800		1.0	3.3
都市銀行計	6	185,000	119.4	31	1,174,000	89.5	154	5,232,907	118.6	2.6	4	101,655		4.1	8.7
三菱UFJ信託銀行	0	0		0	0		0	0		0.0	0	0		0.0	
みずほ信託銀行	0	0		0	0		0	0		0.0	0	0		0.0	
信託銀行計	0	0		0	0		0	0		0.0	0	0		0.0	
南日本銀行	203	1,769,737	86.4	1,193	12,960,577	103.3	5,386	46,528,156	100.2	23.1	75	573,514	58.1	23.0	4.4
宮崎太陽銀行	7	43,000	76.2	62	476,900	99.5	257	1,721,634	101.0	0.9	7	46,088	287.9	1.8	9.7
熊本ファミリー銀行	6	55,000	144.7	41	598,700	82.5	226	2,665,075	101.3	1.3	6	33,999		1.4	5.7
第二地方銀行計	216	1,867,737	87.1	1,296	14,036,177	102.1	5,869	50,914,865	100.2	25.3	88	653,601	65.2	26.2	4.7
鹿児島相互信用金庫	121	1,346,550	85.5	1,148	11,299,309	93.3	4,516	36,178,296	102.5	18.0	54	476,356	105.1	19.1	4.2
鹿児島信用金庫	108	880,350	78.5	872	8,260,139	89.8	3,623	28,332,290	101.0	14.1	41	557,123	131.6	22.3	6.7
奄美大島信用金庫	4	67,000	1340.0	24	289,300	125.6	297	1,900,421	92.6	0.9	2	21,262		0.9	7.3
信金中央金庫	0	0		0	0		0	0		0.0	0	0		0.0	
信用金庫計	233	2,293,900	84.9	2,044	19,848,748	92.2	8,436	66,411,007	101.5	33.0	97	1,054,741	120.3	42.3	5.3
鹿児島興業信用組合	85	331,600	126.7	484	2,742,280	120.4	1,869	8,624,773	104.8	4.3	23	84,990	76.1	3.4	3.1
奄美信用組合	1	20,000	66.7	10	183,000	83.0	121	999,407	97.9	0.5	0	0		0.0	
鹿児島県医師信用組合	0	0		0	0		11	113,873	85.5	0.1	0	0		0.0	
全国信用組合連合会	0	0		0	0		0	0		0.0	0	0		0.0	
信用組合計	86	351,600	120.5	494	2,925,280	115.7	2,001	9,738,053	103.8	4.8	23	84,990	69.0	3.4	2.9
商工組合中央金庫	4	135,000	93.1	23	768,760	85.7	147	4,045,332	101.4	2.0	1	9,704		0.4	1.3
日本政策金融公庫	0	0		0	0		0	0		0.0	0	0		0.0	
農林中央金庫	0	0		0	0		0	0		0.0	0	0		0.0	
日本政策投資銀行	0	0		0	0		0	0		0.0	0	0		0.0	
政府系金融機関計	4	135,000	93.1	23	768,760	85.7	147	4,045,332	101.4	2.0	1	9,704		0.4	1.3
九州労働金庫	0	0		0	0		0	0		0.0	0	0		0.0	
小計	0	0		0	0		0	0		0.0	0	0		0.0	
鹿児島県信用農業協同組合連合会	0	0		0	0		1	1,300	52.0	0.0	0	0		0.0	
小計	0	0		0	0		1	1,300	52.0	0.0	0	0		0.0	
住友生命保険	0	0		0	0		0	0		0.0	0	0		0.0	
日新火災海上保険	0	0		0	0		0	0		0.0	0	0		0.0	
損害保険ジャパン	0	0		0	0		0	0		0.0	0	0		0.0	
保険会社計	0	0		0	0		0	0		0.0	0	0		0.0	
整理回収機構	0	0		0	0		0	0		0.0	0	0		0.0	
小計	0	0		0	0		0	0		0.0	0	0		0.0	
合計	661	6,238,537	87.5	4,938	49,574,404	90.2	23,674	201,478,156	98.5	100.0	264	2,495,447	94.6	100.0	5.0

市町村別保証状況

(単位：件・千円・%)

市町村		保証承諾					保証債務残高				代位弁済			
		当月中		当月末(23/4~23/11)			当月末				当月末(23/4~23/11)			
		件数	金額	件数	金額	前年比	件数	金額	前年比	構成比	件数	金額	前年比	構成比
市	鹿児島市	312	2,883,837	2,306	23,916,342	86.3	10,717	99,476,108	98.9	49.4	136	1,464,618	124.1	58.7
	薩摩川内市	39	383,400	262	2,252,200	106.7	1,100	8,347,820	99.3	4.1	9	42,848	33.0	1.7
	鹿屋市	37	254,000	263	2,206,200	92.2	1,176	9,176,269	101.5	4.6	11	90,905	59.3	3.6
	枕崎市	11	79,500	74	690,590	76.9	425	4,260,649	100.3	2.1	3	10,117	67.5	0.4
	いちき串木野市	7	78,500	58	598,180	75.1	360	2,802,230	98.8	1.4	2	9,002	82.8	0.4
	阿久根市	17	155,500	106	1,016,900	143.3	399	3,229,314	104.8	1.6	1	631	1.2	0.0
	出水市	19	325,100	167	1,689,800	91.4	1,012	7,890,975	99.1	3.9	6	20,900	87.9	0.8
	指宿市	8	89,500	92	946,600	89.8	538	4,565,299	92.0	2.3	6	111,285	73.4	4.5
	伊佐市	14	120,800	85	843,088	147.3	331	2,241,315	100.7	1.1	3	25,913	69.9	1.0
	南さつま市	14	73,000	97	845,700	93.8	419	3,010,365	88.7	1.5	5	43,303	53.4	1.7
	霧島市	41	445,950	302	3,460,044	88.3	1,529	13,252,214	97.8	6.6	19	154,947	128.7	6.2
	始良市	21	192,100	169	1,608,750	92.9	853	6,086,150	100.1	3.0	7	33,930	24.4	1.4
	垂水市	4	40,000	43	457,100	39.3	236	2,105,170	97.6	1.0	4	56,549	519.4	2.3
	日置市	19	106,400	144	1,293,160	102.2	668	5,188,487	95.6	2.6	18	151,978	317.9	6.1
	曾於市	24	191,100	96	1,028,200	137.7	392	3,092,058	108.8	1.5	1	17,244	10.7	0.7
	志布志市	10	76,000	65	492,370	106.6	391	2,498,630	101.4	1.2	3	8,510	155.6	0.3
	南九州市	13	68,700	96	796,050	100.5	502	3,474,862	94.2	1.7	7	21,450	164.2	0.9
	西之表市	8	53,850	84	569,530	77.4	285	1,770,998	93.9	0.9	0	0		0.0
奄美市	5	59,200	32	310,600	57.5	315	2,489,744	94.6	1.2	2	7,169		0.3	
	市部計	623	5,676,437	4,541	45,021,404	89.4	21,648	184,958,658	98.6	91.8	243	2,271,298	91.9	91.0
鹿児島郡	十島村	0	0	0	0		0	0		0.0	0	0		0.0
	三島村	0	0	0	0		0	0		0.0	0	0		0.0
	鹿児島郡計	0	0	0	0		0	0		0.0	0	0		0.0
薩摩郡	さつま町	7	33,500	57	400,890	73.5	322	2,116,104	86.7	1.1	4	90,330	832.8	3.6
	薩摩郡計	7	33,500	57	400,890	73.5	322	2,116,104	86.7	1.1	4	90,330	832.8	3.6
出水郡	長島町	0	0	19	187,300	64.8	104	721,749	96.1	0.4	0	0		0.0
	出水郡計	0	0	19	187,300	64.8	104	721,749	96.1	0.4	0	0		0.0

(単位：件・千円・%)

市 町 村		保 証 承 諾					保 証 債 務 残 高				代 位 弁 済			
		当 月 中		当 月 末 (23/4 ~ 23/11)			当 月 末				当 月 末 (23/4 ~ 23/11)			
		件数	金 額	件数	金 額	前年比	件数	金 額	前年比	構成比	件数	金 額	前年比	構成比
始 良 郡	湧 水 町	1	5,000	28	352,760	115.3	119	914,528	101.3	0.5	2	8,087	78.8	0.3
	始 良 郡 計	1	5,000	28	352,760	115.3	119	914,528	101.3	0.5	2	8,087	78.8	0.3
曾 於 郡	大 崎 町	5	122,700	35	655,090	109.8	142	1,480,241	108.2	0.7	0	0		0.0
	曾 於 郡 計	5	122,700	35	655,090	109.8	142	1,480,241	108.2	0.7	0	0		0.0
肝 属 郡	東 串 良 町	1	22,000	12	105,000	161.5	60	432,337	105.6	0.2	0	0		0.0
	肝 付 町	7	105,000	62	617,280	126.7	258	1,784,402	104.0	0.9	3	37,436	57.8	1.5
	錦 江 町	1	38,000	28	276,500	241.1	96	576,447	107.2	0.3	0	0		0.0
	南 大 隅 町	2	3,000	29	209,500	106.5	111	629,909	100.8	0.3	4	10,087		0.4
	肝 属 郡 計	11	168,000	131	1,208,280	139.9	525	3,423,095	104.1	1.7	7	47,523	70.2	1.9
熊 毛 郡	中 種 子 町	0	0	17	215,580	57.7	130	1,080,937	92.5	0.5	4	14,820	37.7	0.6
	南 種 子 町	1	5,000	33	304,800	85.0	108	912,409	104.3	0.5	0	0		0.0
	屋 久 島 町	10	154,900	60	811,900	150.5	261	2,328,824	100.8	1.2	0	0		0.0
	熊 毛 郡 計	11	159,900	110	1,332,280	104.8	499	4,322,170	99.3	2.1	4	14,820	37.7	0.6
大 島 郡	龍 郷 町	0	0	0	0		29	194,467	86.3	0.1	0	0		0.0
	徳 之 島 町	0	0	4	71,000	184.4	56	848,482	93.4	0.4	0	0		0.0
	天 城 町	0	0	2	64,900	63.6	27	269,080	84.9	0.1	0	0		0.0
	伊 仙 町	1	30,000	2	50,000	58.1	24	389,770	87.1	0.2	0	0		0.0
	宇 検 村	0	0	0	0		7	64,264	26.1	0.0	1	23,016		0.9
	喜 界 町	0	0	1	80,000	64.7	42	432,939	103.2	0.2	0	0		0.0
	瀬 戸 内 町	0	0	3	75,000	40.1	57	502,339	91.7	0.2	1	22,094	88.8	0.9
	知 名 町	1	30,000	1	30,000	95.2	33	339,266	94.4	0.2	0	0		0.0
	大 和 村	0	0	0	0		2	26,209	81.5	0.0	0	0		0.0
	与 論 町	1	13,000	2	18,000	94.7	19	134,702	83.5	0.1	1	16,683		0.7
	和 泊 町	0	0	2	27,500	71.4	19	340,095	90.7	0.2	1	1,596		0.1
大 島 郡 計	3	73,000	17	416,400	59.9	315	3,541,612	87.7	1.8	4	63,388	254.6	2.5	
合 計		661	6,238,537	4,938	49,574,404	90.2	23,674	201,478,156	98.5	100.0	264	2,495,447	94.6	100.0

保証種類別保証状況

(単位：件・千円・%)

保証種類	保証承諾						保証債務残高				代位弁済				
	当月中			当月末(23/4~23/11)			当月末				当月末(23/4~23/11)				
	件数	金額	前年比	件数	金額	前年比	件数	金額	前年比	構成比	件数	金額	前年比	構成比	
協会	一般保証	80	1,481,450	154.4	703	10,063,570	121.7	2,876	31,734,907	102.4	15.8	31	275,601	75.9	11.0
	(Fast保証500含む)	6	117,500		155	1,368,100		146	1,196,651		0.6	0	0		0.0
	根保証	1	3,000	8.8	3	13,000	18.1	4	19,000	30.6	0.0	0	0		0.0
	環境対策サポート保証	0	0		3	65,000		3	63,168		0.0	0	0		0.0
	当座貸越	14	328,000	110.4	139	2,678,000	79.1	527	12,499,470	90.3	6.2	4	205,324	299.6	8.2
	事業者カードローン	26	120,000	118.2	215	961,000	91.7	769	3,287,785	93.0	1.6	3	21,837	58.4	0.9
	事業者カードローン500	145	483,500		470	1,658,500		363	1,272,500		0.6	0	0		0.0
	流動資産担保融資保証	2	72,000	150.0	9	200,000	100.0	22	758,781	84.3	0.4	0	0		0.0
	中小企業特定社債保証	0	0		2	200,000	250.0	14	1,046,400	124.7	0.5	0	0		0.0
	特別小口保証	0	0		0	0		1	3,740	78.8	0.0	0	0		0.0
	小口零細企業保証	0	0		0	0		11	14,784	49.3	0.0	0	0		0.0
	経営安定関連保証	30	680,000	1700.0	170	4,623,109	4445.3	275	5,851,782	213.8	2.9	2	18,678	30.2	0.7
	長期経営資金	0	0		0	0		11	193,703	71.4	0.1	0	0		0.0
	経営革新関連保証	0	0		0	0		8	116,007	58.4	0.1	1	2,514		0.1
	創業等関連保証	0	0		3	23,000	153.3	5	44,409	274.4	0.0	0	0		0.0
	海外投資関係保証	0	0		0	0		1	19,074	95.2	0.0	0	0		0.0
	予約保証	0	0		0	0		1	12,318	75.5	0.0	0	0		0.0
	事業再生円滑化関連保証	0	0		0	0		0	0		0.0	0	0		0.0
	東日本大震災復興緊急保証	1	27,000		9	267,000		8	233,061		0.1	0	0		0.0
	金融環境変化対応保証	0	0		0	0		50	252,558	84.2	0.1	1	3,621	16.4	0.1
開業資金保証	0	0		0	0		1	648	45.8	0.0	0	0		0.0	
金融安定サポート	0	0		0	0		1	3,097	99.2	0.0	0	0		0.0	
景気対応緊急保証	0	0		56	2,109,300	16.2	2,300	48,258,848	92.3	24.0	41	774,558	116.0	31.0	
協会制度計	298	3,191,950	87.4	1,779	22,848,479	87.3	7,247	105,667,039	99.7	52.4	83	1,302,133	106.6	52.2	
県	中小企業振興資金	180	1,618,400	112.7	1,543	13,946,053	102.7	6,089	37,764,404	100.3	18.7	57	384,589	64.9	15.4
	小規模企業活力応援資金	12	39,900	187.3	65	195,430	130.7	325	625,804	95.7	0.3	7	13,935	69.8	0.6
	特別小口資金	0	0		5	21,000	78.7	30	58,440	94.0	0.0	0	0		0.0
	創業支援資金	8	31,500	59.7	81	365,020	101.1	533	1,701,856	102.0	0.8	17	58,523	131.9	2.3
	新事業チャレンジ資金	0	0		9	97,850	76.0	109	806,110	83.1	0.4	0	0		0.0
	商店街活性化資金	0	0		1	8,500		6	34,900	134.4	0.0	0	0		0.0
	地球温暖化対策資金	0	0		0	0		4	42,299	67.1	0.0	0	0		0.0
	かごしま産業おこし資金	1	65,000		1	65,000		5	116,258	120.7	0.1	0	0		0.0
	観光かごしまよかとこ資金	0	0		0	0		4	87,924	95.0	0.0	0	0		0.0
	緊急災害対策資金	0	0		0	0		43	161,006	64.5	0.1	2	29,444	1610.0	1.2
	緊急経営対策資金	0	0		2	27,000	93.1	35	320,843	75.1	0.2	2	45,556	918.3	1.8
	セーフティネット対応資金	23	196,900		189	1,542,040	1892.1	255	1,857,823	234.6	0.9	5	44,896	225.7	1.8
	かごしま共生・協働サポート資金	0	0		0	0		1	152	13.1	0.0	0	0		0.0
	東日本大震災緊急対策資金	1	12,000		13	240,000		13	234,377		0.1	0	0		0.0
	同和地区中小企業経営安定資金	0	0		0	0		3	1,568	43.2	0.0	0	0		0.0
	先端技術・IT導入資金	0	0		0	0		3	37,566	53.5	0.0	0	0		0.0
	経営支援資金	0	0		0	0		0	0		0.0	0	0		0.0
	特別経営改善資金	0	0		0	0		1	3,240	69.2	0.0	0	0		0.0
	経済対策特別資金	0	0		55	407,900	11.1	2,626	14,364,084	80.3	7.1	23	126,796	69.5	5.1
	口蹄疫経営再建支援資金	0	0		1	5,000	2.8	23	372,842	410.8	0.2	0	0		0.0
離職者緊急雇用確保資金	0	0		0	0		1	4,114	14.5	0.0	1	6,396		0.3	
県制度計	225	1,963,700	90.7	1,965	16,920,793	92.2	10,109	58,595,610	96.3	29.1	114	710,136	77.5	28.5	
鹿児島市	産業振興資金	89	783,360	136.1	776	6,814,615	124.9	3,327	18,797,430	107.5	9.3	35	234,269	106.5	9.4
	短期事業資金	4	14,200	45.8	32	103,610	84.2	23	74,544	103.6	0.0	0	0		0.0
	特別小口資金	1	3,500	116.7	4	13,200	62.9	48	70,619	66.2	0.0	0	0		0.0
	小規模企業支援資金	17	49,300	88.7	114	360,080	136.5	416	944,845	103.9	0.5	4	7,609	48.5	0.3
	経営安定化資金	20	211,727	34.9	218	2,271,627	52.0	2,297	16,604,925	89.2	8.2	27	236,629	101.1	9.5
	環境配慮促進資金	0	0		4	23,900	119.5	6	58,604	90.7	0.0	0	0		0.0
	災害対策資金	0	0		0	0		0	0		0.0	0	0		0.0
	創業支援資金	7	20,800	125.3	40	171,400	120.5	172	534,891	119.6	0.3	1	4,671	38.8	0.2
	新事業展開支援資金	0	0		6	46,700	222.4	26	120,377	140.9	0.1	0	0		0.0
	設備整備資金	0	0		0	0		3	9,273	49.4	0.0	0	0		0.0
鹿児島市制度計	138	1,082,887	82.6	1,194	9,805,132	94.1	6,318	37,215,507	98.5	18.5	67	483,178	96.5	19.4	
合計	661	6,238,537	87.5	4,938	49,574,404	90.2	23,674	201,478,156	98.5	100.0	264	2,495,447	94.6	100.0	

注1) 印の保証制度については、現在 お取り扱いしていません。

業種別保証状況

(単位：件・千円・%)

業 種	保 証 承 諾						保 証 債 務 残 高				代 位 弁 済			
	当 月 中			当 月 末 (23/4 ~ 23/11)			当 月 末				当 月 末 (23/4 ~ 23/11)			
	件数	金 額	前年比	件数	金 額	前年比	件数	金 額	前年比	構成比	件数	金 額	前年比	構成比
製 造 業	75	762,100	70.1	557	6,572,720	89.0	3,003	30,974,727	96.4	15.4	36	297,752	70.3	11.9
建 設 業	208	2,018,470	100.2	1,526	15,886,414	93.1	6,266	55,830,956	98.9	27.7	72	690,492	69.3	27.7
卸 売 業	61	782,000	76.1	458	6,011,386	80.1	2,169	26,788,966	98.2	13.3	26	441,747	315.8	17.7
小 売 業	177	1,399,627	87.4	1,324	10,023,132	85.3	6,540	42,873,603	99.4	21.3	89	490,965	60.4	19.7
運 送 倉 庫 業	24	364,800	153.3	170	2,532,355	93.5	816	10,359,310	98.6	5.1	2	27,279	45.5	1.1
サ ー ビ ス 業	99	757,180	71.3	756	7,244,577	100.5	4,002	28,006,393	98.6	13.9	39	547,211	358.4	21.9
不 動 産 業	14	118,360	176.1	94	982,080	96.7	637	5,168,952	101.5	2.6	0	0	0	0.0
そ の 他 の 産 業	3	36,000	112.5	53	321,740	109.8	241	1,475,248	90.4	0.7	0	0	0	0.0
合 計	661	6,238,537	87.5	4,938	49,574,404	90.2	23,674	201,478,156	98.5	100.0	264	2,495,447	94.6	100.0

金額別保証状況

(単位：件・千円・%)

金 額	保 証 承 諾					
	当 月 中		当 月 末 (23/4 ~ 23/11)			
	件 数	金 額	件 数	金 額	前年比	構成比
100万円以下	45	43,780	277	256,210	112.3	0.5
200万円以下	83	151,937	593	1,080,981	119.0	2.2
300万円以下	85	247,370	679	1,957,250	107.6	3.9
500万円以下	167	786,100	1,144	5,336,668	122.6	10.8
1,000万円以下	119	957,300	995	8,260,736	92.9	16.7
1,500万円以下	58	762,650	368	5,010,429	98.4	10.1
2,000万円以下	29	559,900	307	5,920,920	87.8	11.9
3,000万円以下	42	1,181,500	330	9,064,920	92.6	18.3
5,000万円以下	27	1,120,000	176	7,528,290	88.9	15.2
8,000万円以下	5	328,000	59	4,135,000	58.6	8.3
1億円以下	1	100,000	4	378,000	39.0	0.8
2億円以下	0	0	6	645,000	106.3	1.3
3億円以下	0	0	0	0		0.0
3億円超	0	0	0	0		0.0
合 計	661	6,238,537	4,938	49,574,404	90.2	100.0
1件当平均保証金額		9,438		10,039	87.7	

期間別保証状況

(単位：件・千円・%)

期 間	保 証 承 諾					
	当 月 中		当 月 末 (23/4 ~ 23/11)			
	件 数	金 額	件 数	金 額	前年比	構成比
3か月以下	10	85,200	71	431,600	144.0	0.9
6か月以下	24	265,800	174	1,784,150	103.7	3.6
1年以下	18	276,400	155	2,110,320	99.9	4.3
2年以下	187	921,000	852	5,392,850	119.3	10.9
3年以下	21	77,080	188	758,825	71.6	1.5
4年以下	6	24,300	48	207,600	89.9	0.4
5年以下	124	983,620	1,126	7,440,429	96.9	15.0
7年以下	222	2,592,487	1,951	22,200,381	95.2	44.8
10年以下	42	894,650	315	7,653,649	62.3	15.4
10年超	7	118,000	58	1,594,600	92.9	3.2
合 計	661	6,238,537	4,938	49,574,404	90.2	100.0
1件当平均保証期間(か月)		57.6		63.0		

資金使途別保証状況

(単位：件・千円・%)

資金使途	保証承諾					
	当月中		当月末(23/4~23/11)			
	件数	金額	件数	金額	前年比	構成比
運転資金	564	5,527,830	4,114	42,778,003	93.1	86.3
設備資金	39	293,227	313	2,954,026	85.0	6.0
運転・設備資金	58	417,480	511	3,842,375	69.9	7.8
合計	661	6,238,537	4,938	49,574,404	90.2	100.0

新規・継続別保証状況

(単位：件・千円・%)

区分	保証承諾					
	当月中		当月末(23/4~23/11)			
	件数	金額	件数	金額	前年比	構成比
新規	75	345,130	616	3,417,003	89.3	6.9
継続	586	5,893,407	4,322	46,157,401	90.3	93.1
合計	661	6,238,537	4,938	49,574,404	90.2	100.0

担保・無担保別保証状況

(単位：件・千円・%)

区分	保証承諾					
	当月中		当月末(23/4~23/11)			
	件数	金額	件数	金額	前年比	構成比
担保不動産	77	1,366,150	602	11,186,535	84.3	22.6
担保その他	2	72,000	10	203,000	101.5	0.4
無担保	582	4,800,387	4,326	38,184,869	92.1	77.0
合計	661	6,238,537	4,938	49,574,404	90.2	100.0

事故原因別代位弁済状況

(単位：件・千円・%)

区分	代位弁済						
	当月中			当月末(23/4~23/11)			
	件数	金額	構成比	件数	金額	前年比	構成比
売上・受注の減少	31	330,613	74.8	165	1,622,656	111.9	65.0
競争激化	3	27,210	6.2	22	245,374	55.6	9.8
取引先の倒産	0	0	0.0	2	54,173	1677.5	2.2
回収困難	4	20,862	4.7	23	109,277	48.2	4.4
事業拡張設備投資過多	0	0	0.0	4	104,509	95.6	4.2
金融困難	1	1,958	0.4	7	16,048	45.5	0.6
経営管理の放漫	2	11,265	2.5	3	12,946	11.3	0.5
災害・事故・その他	5	34,727	7.9	18	150,697	226.0	6.0
保証人事故	2	15,210	3.4	5	25,926	17.6	1.0
不明	0	0	0.0	15	153,841	350.9	6.2
合計	48	441,845	100.0	264	2,495,447	94.6	100.0

不動産競売物件情報

下記物件について、現在、競売事件が進行中でありますので、買受希望者等の情報を鹿児島県信用保証協会管理部までお寄せ下さいますようお願いいたします。

物件【阿久根市】

所在地	阿久根市波留字出塩迫3953番2 他		
種類	宅地	計	379.09 m ²
	居宅	計	217.54 m ²
	物置		
裁判所	鹿児島地方裁判所 川内支部	事件番号	平成23年(ケ)第37号
入札期間	平成24年2月1日 ~ 平成24年2月8日		
開札期日	平成24年2月15日		
特別売却期間	平成24年2月22日 ~ 平成24年3月6日		
売却基準価額	2,920,000円	買受可能価額	2,336,000円

《留意点》 本報掲載後の事件取り下げ等により、買受できない場合もあります。

【お問い合わせ先】 鹿児島県信用保証協会 管理部（担当 桑原） 電話番号 099-223-0272

【相談窓口のご案内】

1 保証相談窓口

当協会では、信用保証のご利用に関するご相談をはじめ、制度融資についてのご案内・ご相談や金融面からの経営相談を常時お受けしています。この相談窓口は、保証部と経営支援部に設けておりますので、お気軽にお越しください。

なお、おいでいただく際、決算書等の資料をお持ちいただければ、より具体的なご相談に応じることができます。ぜひご利用ください。

お問い合わせ

【保証部】	電話番号	099-223-0271
	受付時間	9:00~17:15(土・日曜日及び祝日は除く。)
【経営支援部】	電話番号	099-223-0274
	受付時間	9:00~17:15(土・日曜日及び祝日は除く。)

2 特別相談窓口

当協会では、取引先の倒産、災害、金融機関の破綻などによって経営の安定に支障を来している中小企業者のために、特別相談窓口を設置し、ご相談をお受けしています。

平成23年12月現在、次の相談窓口を設置しています。この相談窓口は保証部と経営支援部に設けてありますので、お気軽にご相談ください。

高病原性鳥インフルエンザ問題特別相談窓口
『生活対策』中小企業金融緊急特別相談窓口
北朝鮮制裁措置に係る特別相談窓口
建築関連中小企業者対策特別相談窓口
ガソリン・軽油販売関連中小企業金融支援対策特別相談窓口
新型インフル特別相談窓口
口蹄疫特別相談窓口
円高等対策特別相談窓口
日本振興銀行関連特別相談窓口
富士関連特別相談窓口
平成22年10月20日の鹿児島県における大雨災害に関する特別相談窓口
霧島山(新燃岳)噴火に関する特別相談窓口
東日本大震災に関する特別相談窓口
鹿児島県奄美地方における豪雨による災害に関する特別相談窓口
パナソニックセミコンダクターオプトデバイス(株)鹿児島工場の生産移管により影響を受ける中小企業者に対する特別相談窓口
平成23年タイ洪水被害に関する特別相談窓口

上記の特別相談窓口のほか、「皮革等相談窓口」「責任共有制度導入に係る相談窓口」「株式会社日本航空に係る相談窓口」も設置しています。

お問い合わせ

【保証部】	電話番号	099-223-0271
	受付時間	9:00~17:15(土・日曜日及び祝日は除く。)
【経営支援部】	電話番号	099-223-0274
	受付時間	9:00~17:15(土・日曜日及び祝日は除く。)

3 経営再生支援相談窓口

当協会では、経営改善や事業再生に関するご相談を常時お受けしています。この相談窓口は、経営支援部に設けておりますので、お気軽にお越しください。

なお、おいでいただく際、決算書等の資料をお持ちいただければ、より具体的なご相談に応じることができます。ぜひご利用ください。

お問い合わせ

電話番号	099-223-0274
受付時間	9:00~17:15(土・日曜日及び祝日は除く。)

4 苦情相談窓口

当協会では、信用保証に関する苦情・質問などのご相談を常時お受けしています。

お客様の声を真摯に受け止め、まごころをこめて対応いたします。

お気軽にご意見やご要望などをお寄せください。

お問い合わせ

電話番号	099-223-0530
------	--------------