

目次

お知らせ

- 1 感謝状等の贈呈について
- 2 平成23年度4月～12月の保証実績
今月の保証状況（平成23年12月）

統計資料

- 1 事業概況
- 2 保証状況
 - 金融機関別保証状況
 - 市町村別保証状況
 - 保証種類別保証状況
 - 業種別保証状況
 - 金額別保証状況
 - 期間別保証状況
 - 資金用途別保証状況
 - 新規・継続別保証状況
 - 担保・無担保別保証状況
 - 事故原因別代位弁済状況

不動産競売物件情報

保証承諾額上位店舗（平成23年12月）

【相談窓口のご案内】

保証月報は、毎月1回発行しております。
ご意見等は企画調整課までお寄せください。

月報をご覧いただくにあたってのおことわり

四捨五入のため個々の金額の合計が、合計の金額と一致しない場合があります。

構成比の数字は、金額をベースとし、小数第二位を四捨五入したものです。このため、個々の構成比の合計が、100%とならない場合があります。

<表紙の写真>

出水平野に舞うツル

感謝状等の贈呈について

当協会では、県内の中小企業者の皆様に幅広く信用保証制度をご利用いただくために、平成23年6月1日～平成23年11月30日（6か月間）に「保証利用企業先数増加キャンペーン」を実施し、次の金融機関営業店及び商工団体に感謝状等を贈呈させていただきました。

今後とも、地域中小企業の振興と育成のため、保証付融資の推進に積極的なご協力をお願い申し上げます。

1 金融機関

【Aブロック（保証債務残高10億円超の営業店）】

（単位:件）

順位	金融機関名	23年11月末	23年5月末	増加企業数
1	南日本銀行 本店	213	201	12
2	南日本銀行 卸本町支店	108	100	8
2	鹿児島相互信用金庫 本店	100	92	8
4	鹿児島銀行 出水中央支店	146	141	5
4	南日本銀行 伊敷支店	147	142	5

【Bブロック（保証債務残高5億円超10億円以下の営業店）】

（単位:件）

順位	金融機関名	23年11月末	23年5月末	増加企業数
1	鹿児島信用金庫 高見馬場支店	68	61	7
1	鹿児島相互信用金庫 指宿支店	61	54	7
3	宮崎太陽銀行 鹿児島支店	57	51	6
4	鹿児島相互信用金庫 原良支店	39	34	5
4	鹿児島興業信用組合 鹿屋支店	81	76	5
4	鹿児島興業信用組合 国分支店	77	72	5
7	鹿児島信用金庫 城西支店	68	64	4
7	鹿児島相互信用金庫 武町支店	81	77	4

【Cブロック（保証債務残高5億円以下の営業店）】

（単位:件）

順位	金融機関名	23年11月末	23年5月末	増加企業数
1	鹿児島興業信用組合 谷山支店	59	45	14
2	南日本銀行 花棚支店	10	2	8
3	宮崎太陽銀行 鹿屋支店	33	26	7
3	鹿児島信用金庫 阿久根支店	61	54	7
5	鹿児島興業信用組合 西原支店	35	29	6
6	鹿児島相互信用金庫 平佐支店	58	53	5
7	鹿児島銀行 みずほ通支店	31	27	4
7	鹿児島銀行 郡山支店	49	45	4
7	鹿児島信用金庫 伊集院支店	62	58	4
7	鹿児島相互信用金庫 坂元支店	49	45	4
7	鹿児島相互信用金庫 志布志支店	43	39	4
7	鹿児島相互信用金庫 串良支店	39	35	4

2 商工団体

【Aブロック（保証債務残高3億円超の商工団体）】

（単位:件）

順位	商工団体名	23年11月末	23年5月末	増加企業数
1	川内商工会議所	231	211	20
2	霧島市商工会	205	197	8
3	曾於市商工会	41	35	6
4	いちき串木野商工会議所	36	32	4
4	志布志市商工会	38	34	4

【Bブロック（保証債務残高3億円以下の商工団体）】

該当ありませんでした。

平成 23 年度 4 月 ~ 12 月の保証実績

(単位 : 件・百万円・%)

項 目	計画額	実 績		前 年 比		計画比
		件 数	金 額	件 数	金 額	金 額
保 証 承 諾	65,100	5,741	57,731	99.9	86.9	88.7
保 証 債 務 残 高		23,807	202,405	99.7	97.9	
代 位 弁 済	3,407	290	2,689	66.2	87.5	78.9

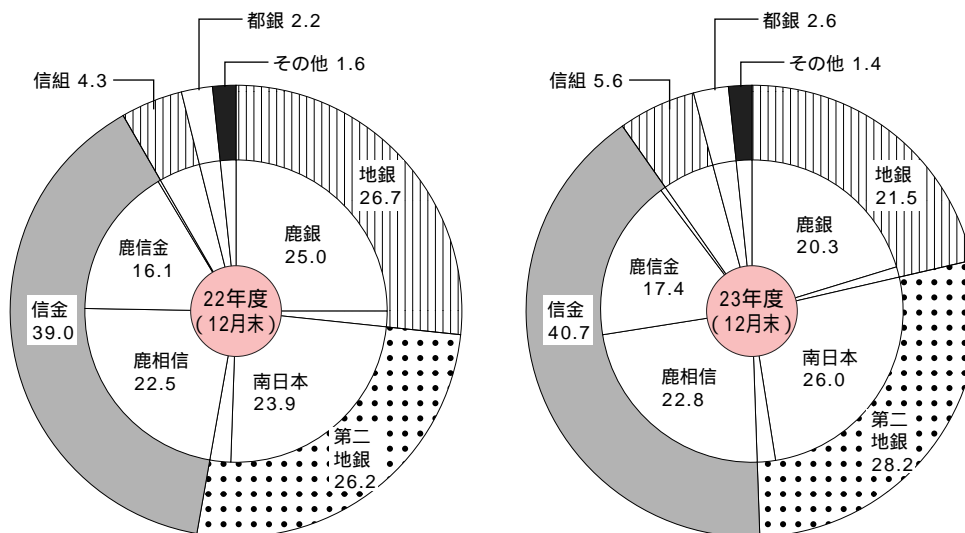
保証承諾金額・代位弁済金額ともに減少

平成 23 年度 12 月末 (9 か月累計), 保証承諾金額・代位弁済金額については, とともに前年比 80% 台と大きく減少。

なお, 保証債務残高については, 件数・金額ともに前年並みに推移している。

◆各種保証承諾の状況

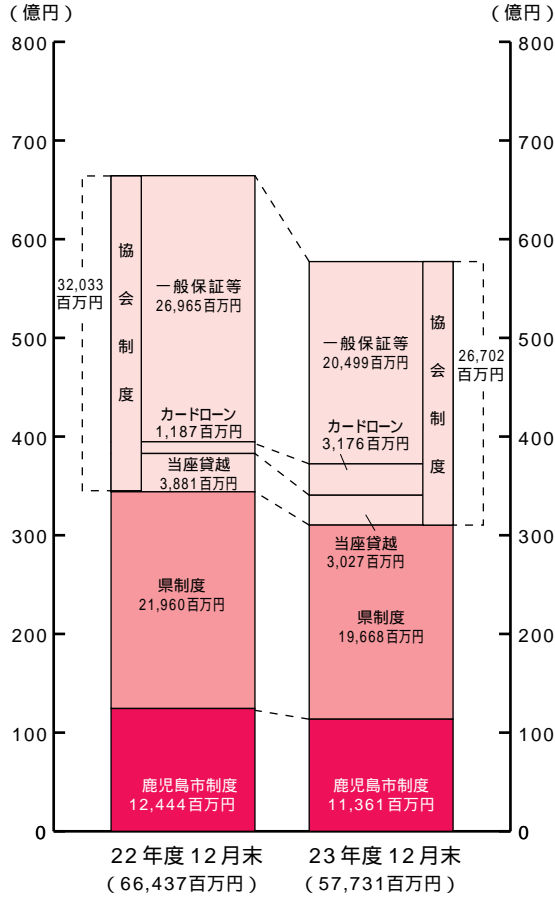
[金融機関群別状況] 金額の構成比 (単位 : %)



金融機関群別保証承諾金額を前年度と比較すると, 都銀 (前年比 104.9%) 及び信用組合 (前年比 112.6%) を除く金融機関において減少しており, なかでも地方銀行 (前年比 69.8%) については, 大幅に減少した。

(6 頁金融機関別保証状況参照)

[保証種類別状況]



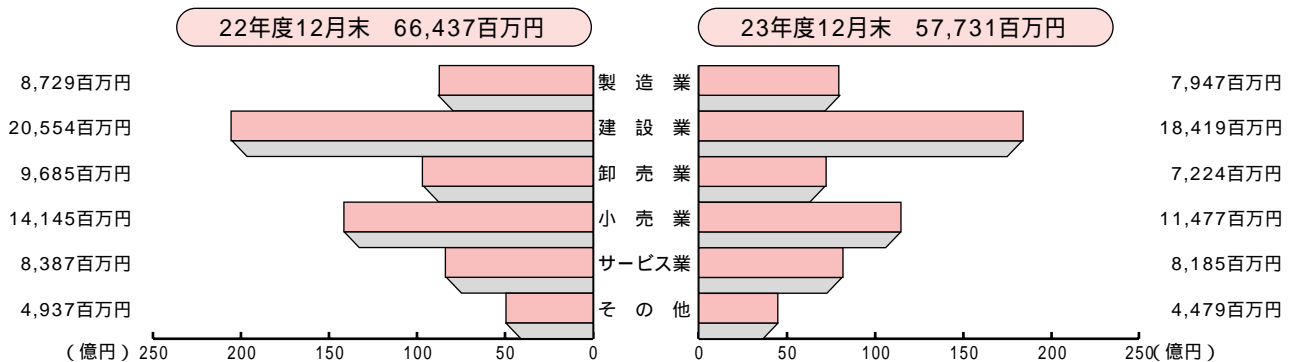
保証制度別保証承諾金額は、協会制度（前年比83.4%）・県制度（前年比89.6%）・鹿児島市制度（前年比91.3%）ともに減少した。

（9頁保証種類別保証状況参照）

[業種別状況]

業種別保証承諾金額は、全ての業種において、前年を下回っており、特に卸売業（前年比74.6%）の減少率が大きい。

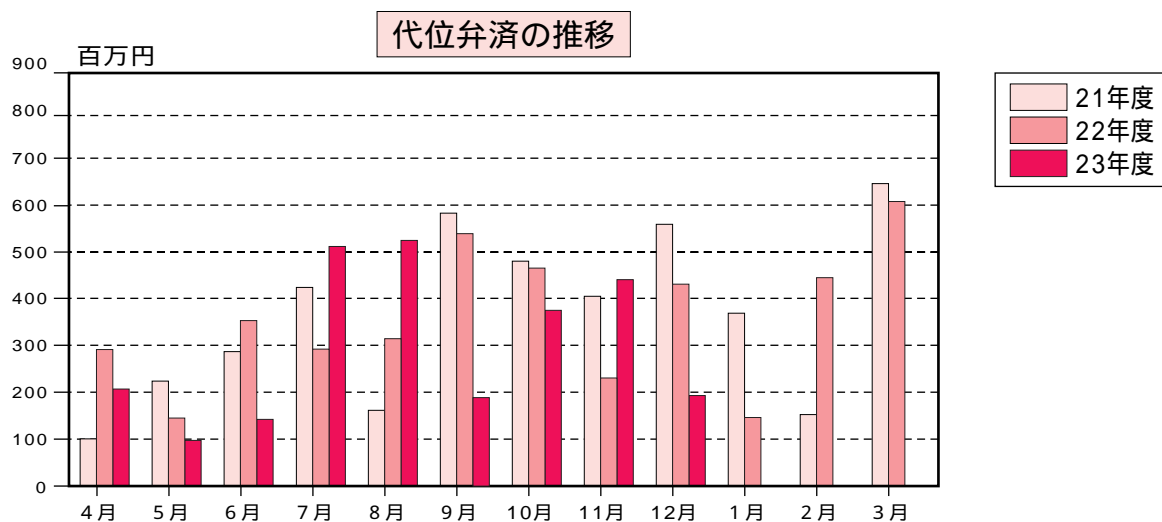
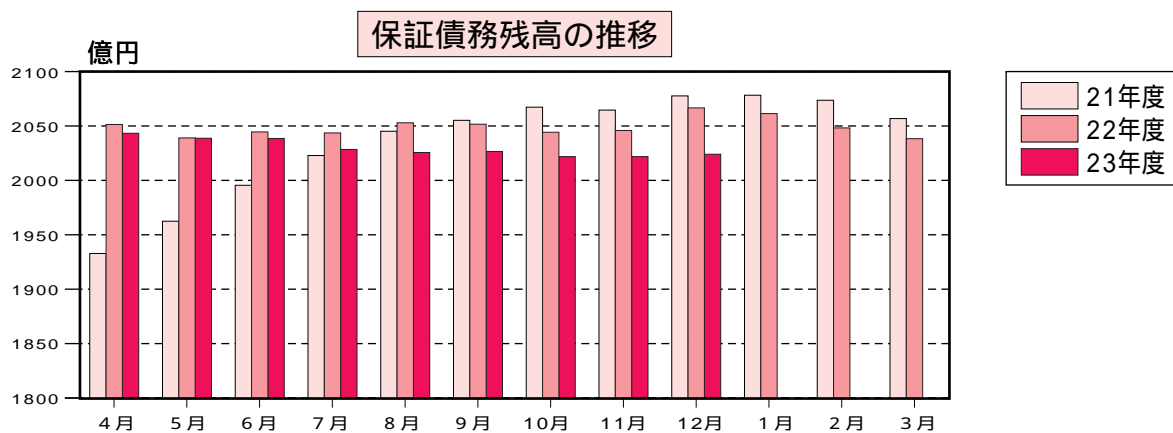
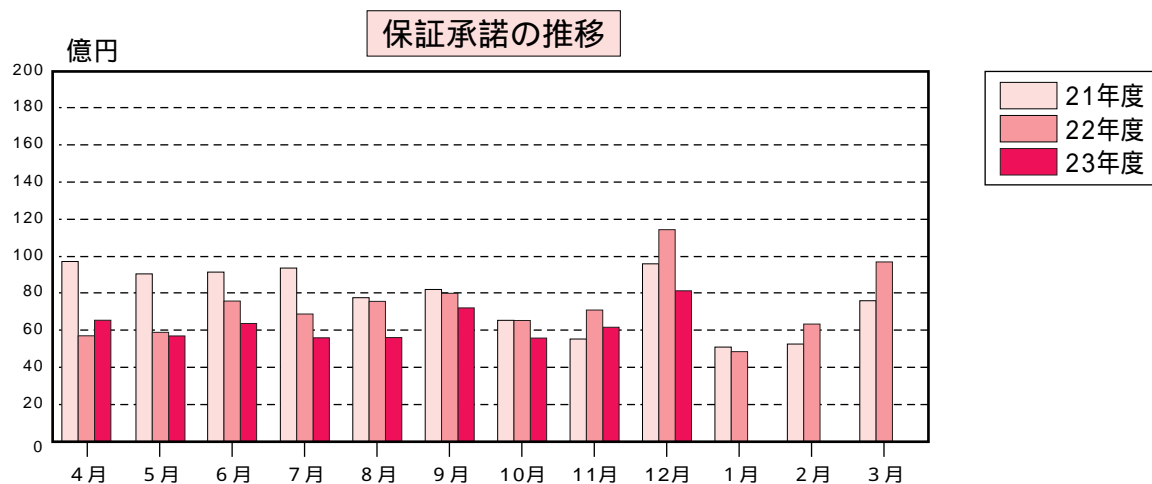
（10頁業種別保証状況参照）



今月の保証状況（平成23年12月）

（単位：件・千円・％）

	当月中			当月末		
	件数	金額	前年比	件数	金額	前年比
保証承諾	803	8,156,487	70.9	5,741	57,730,891	86.9
保証債務残高				23,807	202,405,089	97.9
代位弁済	26	193,786	44.7	290	2,689,233	87.5



統計資料

平成23年12月分

1 事業概況

(単位：件・千円・%)

当 月 中				項 目	当 月 末					
件 数	金 額	前 年 比			件 数	金 額	前 年 比			
		件 数	金 額				件 数	金 額		
				申 込	期首繰越	261	4,868,830	177.6	221.6	
810	8,542,787	86.4	67.8		本年度中	6,026	63,878,834	94.5	78.0	
0	0			拒 絶		0	0			
54	468,300	61.4	35.7	申 込 取 消		439	5,418,302	68.5	62.8	
	511,400		50.9	査 定 減 額			4,247,621		63.3	
				調 査 中		107	1,350,850	79.3	58.9	
				承 諾	期首繰越	23,878	208,351,902	97.7	99.5	
803	8,156,487	84.7	70.9		本年度中	5,741	57,730,891	99.9	86.9	
12	154,500	240.0	211.6	保 証 後 取 消		84	1,302,560	113.5	82.3	
677	6,869,377	78.8	79.6	償 還		5,149	56,461,994	93.4	92.9	
26	191,868	33.8	44.8	代位弁済(元金)		290	2,670,590	66.2	87.8	
				貸付報告未着		289	3,242,560	107.0	91.8	
				保証債務残高		23,807	202,405,089	99.7	97.9	
				代 位 弁 済	期首繰越	415	1,666,178	72.3	90.5	
26	191,868	33.8	44.8		本年度中	元 金	290	2,670,590	66.2	87.8
	1,918		41.0		利 息		18,643		61.7	
26	193,786	33.8	44.7		計	290	2,689,233	66.2	87.5	
4	57,669	400.0	109.7	回 収		18	163,104	75.0	69.7	
0	0	0.0	0.0	償 却		0	0	0.0	0.0	
				求償権残高		687	4,192,306	69.5	89.6	

2 保証状況(平成23年12月分)

金融機関別保証状況

(単位:件・千円・%)

金融機関	保証承諾						保証債務残高				代位弁済				
	当月中			当月末(23/4~23/12)			当月末				当月末(23/4~23/12)				
	件数	金額	前年比	件数	金額(A)	前年比	件数	金額	前年比	構成比	件数	金額(B)	前年比	構成比	B/A
鹿児島銀行	135	1,415,860	51.1	1,147	11,732,899	70.6	6,749	60,973,139	91.8	30.1	58	633,892	86.9	23.6	5.1
宮崎銀行	6	132,500	165.6	29	443,300	48.7	224	3,293,219	93.8	1.6	1	2,067	9.8	0.1	0.5
肥後銀行	0	0		0	0		6	69,394	73.0	0.0	0	0		0.0	
福岡銀行	0	0		4	72,800	113.9	15	270,216	85.9	0.1	0	0		0.0	
西日本シティ銀行	1	30,000	666.7	12	150,800	84.3	42	475,058	92.1	0.2	0	0		0.0	
地方銀行計	142	1,578,360	55.3	1,192	12,399,799	69.8	7,036	65,081,026	91.8	32.2	59	635,959	83.0	23.6	5.1
みずほ銀行	0	0		2	9,000	9.5	23	625,245	89.3	0.3	1	46,967		1.7	521.9
三井住友銀行	6	237,000	225.7	16	642,000	77.4	76	2,694,418	112.1	1.3	2	29,888		1.1	4.7
三菱東京UFJ銀行	2	100,000	400.0	21	860,000	166.3	61	2,050,199	158.4	1.0	1	24,800		0.9	2.9
都市銀行計	8	337,000	259.2	39	1,511,000	104.9	160	5,369,861	122.1	2.7	4	101,655		3.8	6.7
三菱UFJ信託銀行	0	0		0	0		0	0		0.0	0	0		0.0	
みずほ信託銀行	0	0		0	0		0	0		0.0	0	0		0.0	
信託銀行計	0	0		0	0		0	0		0.0	0	0		0.0	
南日本銀行	225	2,073,370	61.6	1,418	15,033,947	94.5	5,447	46,692,594	100.1	23.1	81	612,628	58.2	22.8	4.1
宮崎太陽銀行	6	24,500	45.6	68	501,400	94.1	256	1,703,969	101.5	0.8	9	56,607	353.6	2.1	11.3
熊本ファミリー銀行	7	142,000	65.8	48	740,700	78.7	223	2,583,992	96.0	1.3	6	33,999		1.3	4.6
第二地方銀行計	238	2,239,870	61.6	1,534	16,276,047	93.6	5,926	50,980,554	100.0	25.2	96	703,234	65.8	26.1	4.3
鹿児島相互信用金庫	176	1,873,867	66.5	1,324	13,173,176	88.3	4,552	36,546,210	100.0	18.1	59	551,523	92.3	20.5	4.2
鹿児島信用金庫	172	1,770,350	117.8	1,044	10,030,489	93.7	3,661	28,731,244	100.9	14.2	44	565,839	123.5	21.0	5.6
奄美大島信用金庫	0	0		24	289,300	100.1	297	1,878,195	92.7	0.9	2	21,262	236.1	0.8	7.3
信金中央金庫	0	0		0	0		0	0		0.0	0	0		0.0	
信用金庫計	348	3,644,217	83.3	2,392	23,492,965	90.7	8,510	67,155,650	100.2	33.2	105	1,138,625	106.9	42.3	4.8
鹿児島興業信用組合	66	307,040	90.7	550	3,049,320	116.6	1,895	8,648,461	104.5	4.3	25	100,057	63.0	3.7	3.3
奄美信用組合	0	0		10	183,000	81.9	121	985,610	97.4	0.5	0	0		0.0	
鹿児島県医師信用組合	0	0		0	0		10	112,193	85.3	0.1	0	0		0.0	
全国信用組合連合会	0	0		0	0		0	0		0.0	0	0		0.0	
信用組合計	66	307,040	89.9	560	3,232,320	112.6	2,026	9,746,263	103.5	4.8	25	100,057	58.7	3.7	3.1
商工組合中央金庫	1	50,000	31.3	24	818,760	77.5	148	4,070,534	98.9	2.0	1	9,704	568.9	0.4	1.2
日本政策金融公庫	0	0		0	0		0	0		0.0	0	0		0.0	
農林中央金庫	0	0		0	0		0	0		0.0	0	0		0.0	
日本政策投資銀行	0	0		0	0		0	0		0.0	0	0		0.0	
政府系金融機関計	1	50,000	31.3	24	818,760	77.5	148	4,070,534	98.9	2.0	1	9,704	568.9	0.4	1.2
九州労働金庫	0	0		0	0		0	0		0.0	0	0		0.0	
小計	0	0		0	0		0	0		0.0	0	0		0.0	
鹿児島県信用農業協同組合連合会	0	0		0	0		1	1,200	50.0	0.0	0	0		0.0	
小計	0	0		0	0		1	1,200	50.0	0.0	0	0		0.0	
住友生命保険	0	0		0	0		0	0		0.0	0	0		0.0	
日新火災海上保険	0	0		0	0		0	0		0.0	0	0		0.0	
損害保険ジャパン	0	0		0	0		0	0		0.0	0	0		0.0	
保険会社計	0	0		0	0		0	0		0.0	0	0		0.0	
整理回収機構	0	0		0	0		0	0		0.0	0	0		0.0	
小計	0	0		0	0		0	0		0.0	0	0		0.0	
合計	803	8,156,487	70.9	5,741	57,730,891	86.9	23,807	202,405,089	97.9	100.0	290	2,689,233	87.5	100.0	4.7

市町村別保証状況

(単位：件・千円・%)

市町村		保証承諾					保証債務残高				代位弁済			
		当月中		当月末(23/4~23/12)			当月末				当月末(23/4~23/12)			
		件数	金額	件数	金額	前年比	件数	金額	前年比	構成比	件数	金額	前年比	構成比
市	鹿児島市	350	4,093,690	2,656	28,010,032	83.5	10,786	99,827,659	98.5	49.3	148	1,587,041	106.2	59.0
	薩摩川内市	32	271,950	294	2,524,150	98.3	1,107	8,512,330	100.6	4.2	11	47,551	32.5	1.8
	鹿屋市	35	305,880	298	2,512,080	80.5	1,174	9,107,307	98.3	4.5	14	98,444	61.2	3.7
	枕崎市	14	222,700	88	913,290	75.7	428	4,284,898	99.0	2.1	3	10,117	67.5	0.4
	いちき串木野市	13	114,500	71	712,680	78.4	359	2,789,008	97.4	1.4	2	9,002	67.0	0.3
	阿久根市	22	155,200	128	1,172,100	118.9	407	3,288,489	106.0	1.6	1	631	1.2	0.0
	出水市	28	288,500	195	1,978,300	85.4	1,006	7,911,367	95.8	3.9	6	20,900	59.7	0.8
	指宿市	16	147,500	108	1,094,100	84.5	536	4,595,692	90.9	2.3	6	111,285	73.4	4.1
	伊佐市	15	110,200	100	953,288	130.4	330	2,219,975	99.1	1.1	5	54,966	148.4	2.0
	南さつま市	15	128,700	112	974,400	97.9	421	3,024,032	89.8	1.5	5	43,303	47.4	1.6
	霧島市	59	617,900	361	4,077,944	86.1	1,531	13,337,812	97.2	6.6	23	177,346	138.7	6.6
	始良市	27	206,650	196	1,815,400	90.4	861	6,131,534	100.1	3.0	8	37,224	24.0	1.4
	垂水市	10	43,100	53	500,200	37.5	243	2,111,552	93.2	1.0	4	56,549	519.4	2.1
	日置市	29	324,370	173	1,617,530	95.1	669	5,164,360	93.2	2.6	18	151,978	311.6	5.7
	曾於市	13	115,000	109	1,143,200	123.0	398	3,095,056	108.6	1.5	1	17,244	10.5	0.6
	志布志市	14	137,000	79	629,370	110.9	396	2,559,952	102.6	1.3	3	8,510	74.9	0.3
	南九州市	18	232,400	114	1,028,450	120.4	496	3,398,865	95.0	1.7	8	21,941	67.6	0.8
西之表市	19	124,500	103	694,030	90.8	294	1,880,776	100.2	0.9	0	0		0.0	
奄美市	0	0	32	310,600	55.4	315	2,455,080	93.4	1.2	2	7,169	79.6	0.3	
	市部計	729	7,639,740	5,270	52,661,144	86.1	21,757	185,695,743	98.1	91.7	268	2,461,200	85.0	91.5
鹿児島郡	十島村	0	0	0	0		0	0		0.0	0	0		0.0
	三島村	0	0	0	0		0	0		0.0	0	0		0.0
	鹿児島郡計	0	0	0	0		0	0		0.0	0	0		0.0
薩摩郡	さつま町	13	77,000	70	477,890	73.6	325	2,135,915	88.5	1.1	4	90,330	832.8	3.4
	薩摩郡計	13	77,000	70	477,890	73.6	325	2,135,915	88.5	1.1	4	90,330	832.8	3.4
出水郡	長島町	12	78,077	31	265,377	79.3	106	746,755	93.6	0.4	0	0		0.0
	出水郡計	12	78,077	31	265,377	79.3	106	746,755	93.6	0.4	0	0		0.0

(単位：件・千円・%)

市 町 村		保 証 承 諾					保 証 債 務 残 高				代 位 弁 済			
		当 月 中		当 月 末 (23/4 ~ 23/12)			当 月 末				当 月 末 (23/4 ~ 23/12)			
		件数	金 額	件数	金 額	前年比	件数	金 額	前年比	構成比	件数	金 額	前年比	構成比
始 良 郡	湧 水 町	4	13,000	32	365,760	106.6	119	906,377	97.1	0.4	2	8,087	78.8	0.3
	始 良 郡 計	4	13,000	32	365,760	106.6	119	906,377	97.1	0.4	2	8,087	78.8	0.3
曾 於 郡	大 崎 町	3	58,000	38	713,090	101.7	141	1,500,020	101.3	0.7	1	3,883	66.4	0.1
	曾 於 郡 計	3	58,000	38	713,090	101.7	141	1,500,020	101.3	0.7	1	3,883	66.4	0.1
肝 属 郡	東 串 良 町	1	14,500	13	119,500	149.4	60	432,830	104.2	0.2	0	0		0.0
	肝 付 町	10	47,300	72	664,580	104.3	265	1,843,753	103.3	0.9	3	37,436	57.8	1.4
	錦 江 町	0	0	28	276,500	205.3	96	570,426	106.0	0.3	0	0		0.0
	南 大 隅 町	6	20,690	35	230,190	116.1	112	635,308	102.9	0.3	4	10,087		0.4
	肝 属 郡 計	17	82,490	148	1,290,770	122.9	533	3,482,316	103.8	1.7	7	47,523	67.3	1.8
熊 毛 郡	中 種 子 町	4	32,500	21	248,080	59.6	132	1,090,085	90.4	0.5	4	14,820	37.7	0.6
	南 種 子 町	9	68,900	42	373,700	101.7	113	932,249	99.7	0.5	0	0		0.0
	屋 久 島 町	12	106,780	72	918,680	152.4	265	2,411,474	105.3	1.2	0	0		0.0
	熊 毛 郡 計	25	208,180	135	1,540,460	111.1	510	4,433,808	100.0	2.2	4	14,820	37.7	0.6
大 島 郡	龍 郷 町	0	0	0	0		29	191,501	86.1	0.1	0	0		0.0
	徳 之 島 町	0	0	4	71,000	68.6	56	836,531	93.2	0.4	0	0		0.0
	天 城 町	0	0	2	64,900	63.6	27	265,386	84.8	0.1	0	0		0.0
	伊 仙 町	0	0	2	50,000	58.1	24	385,478	87.0	0.2	0	0		0.0
	宇 検 村	0	0	0	0		7	63,306	24.6	0.0	1	23,016		0.9
	喜 界 町	0	0	1	80,000	53.4	42	426,168	99.6	0.2	0	0		0.0
	瀬 戸 内 町	0	0	3	75,000	37.1	57	494,022	89.9	0.2	1	22,094	88.8	0.8
	知 名 町	0	0	1	30,000	95.2	33	334,493	95.3	0.2	0	0		0.0
	大 和 村	0	0	0	0		2	25,714	81.2	0.0	0	0		0.0
	与 論 町	0	0	2	18,000	62.1	20	145,435	86.4	0.1	1	16,683		0.6
	和 泊 町	0	0	2	27,500	71.4	19	336,120	90.6	0.2	1	1,596		0.1
大 島 郡 計	0	0	17	416,400	50.1	316	3,504,154	86.9	1.7	4	63,388	254.6	2.4	
合 計		803	8,156,487	5,741	57,730,891	86.9	23,807	202,405,089	97.9	100.0	290	2,689,233	87.5	100.0

保証種類別保証状況

(単位：件・千円・%)

保証種類	保証承諾						保証債務残高				代位弁済			
	当月中			当月末(23/4~23/12)			当月末				当月末(23/4~23/12)			
	件数	金額	前年比	件数	金額	前年比	件数	金額	前年比	構成比	件数	金額	前年比	構成比
一般保証	76	1,530,330	108.9	779	11,593,900	119.9	2,871	32,320,945	103.1	16.0	36	360,946	78.7	13.4
(Fast保証500含む)	4	16,000		159	1,384,100		149	1,212,070		0.6	0	0		0.0
根保証	0	0		3	13,000	16.9	4	18,000	31.6	0.0	0	0		0.0
環境対策サポート保証	0	0		3	65,000		3	62,502		0.0	0	0		0.0
当座貸越	18	348,500	70.5	157	3,026,500	78.0	526	12,512,212	90.5	6.2	4	205,324	299.6	7.6
事業者カードローン	21	101,500	73.0	236	1,062,500	89.5	762	3,282,472	94.1	1.6	4	23,904	50.3	0.9
事業者カードローン500	137	455,000		607	2,113,500		520	1,794,500		0.9	0	0		0.0
流動資産担保融資保証	1	39,200	37.1	10	239,200	78.3	20	711,042	83.2	0.4	0	0		0.0
中小企業特定社債保証	1	80,000		3	280,000	350.0	14	1,038,400	123.8	0.5	0	0		0.0
特別小口保証	0	0		0	0		1	3,656	78.4	0.0	0	0		0.0
小口零細企業保証	0	0		0	0		11	14,307	60.7	0.0	0	0		0.0
経営安定関連保証	46	1,297,100		216	5,920,209	5692.5	313	6,937,390	264.4	3.4	2	18,678	30.2	0.7
長期経営資金	0	0		0	0		10	178,384	66.8	0.1	0	0		0.0
経営革新関連保証	0	0		0	0		8	115,228	58.8	0.1	1	2,514		0.1
創業等関連保証	1	2,000		4	25,000	166.7	6	45,849	289.9	0.0	0	0		0.0
海外投資関係保証	0	0		0	0		1	18,994	95.2	0.0	0	0		0.0
予約保証	0	0		0	0		0	0		0.0	0	0		0.0
事業再生円滑化関連保証	0	0		0	0		0	0		0.0	0	0		0.0
東日本大震災復興緊急保証	0	0		9	267,000		9	257,941		0.1	0	0		0.0
金融環境変化対応保証	0	0		0	0		50	250,796	84.3	0.1	1	3,621	16.4	0.1
開業資金保証	0	0		0	0		1	584	43.2	0.0	0	0		0.0
金融安定サポート	0	0		0	0		1	3,097	99.6	0.0	0	0		0.0
景気対応緊急保証	0	0		56	2,109,300	12.6	2,257	46,882,641	87.6	23.2	43	795,722	105.1	29.6
協会制度計	301	3,853,630	65.7	2,080	26,702,109	83.4	7,384	106,430,941	99.2	52.6	91	1,410,710	99.5	52.5
中小企業振興資金	258	2,366,217	94.6	1,801	16,312,270	101.4	6,082	38,158,237	100.0	18.9	63	412,422	61.4	15.3
小規模企業活力応援資金	16	31,850	84.0	81	227,280	121.2	331	619,223	94.3	0.3	7	13,935	66.4	0.5
特別小口資金	1	2,280		6	23,280	87.2	29	56,758	94.6	0.0	0	0		0.0
創業支援資金	7	26,600	56.5	88	391,620	96.0	530	1,686,084	99.8	0.8	18	59,614	134.4	2.2
新事業チャレンジ資金	2	6,500		11	104,350	81.0	109	792,151	88.9	0.4	0	0		0.0
商店街活性化資金	0	0		1	8,500	121.4	5	29,857	91.8	0.0	0	0		0.0
地球温暖化対策資金	0	0		0	0		4	41,260	67.0	0.0	0	0		0.0
かごしま産業おこし資金	0	0		1	65,000	541.7	5	115,606	107.3	0.1	0	0		0.0
観光かごしまよかとこ資金	0	0		0	0		4	87,509	95.4	0.0	0	0		0.0
緊急災害対策資金	0	0		0	0		39	156,126	66.3	0.1	2	29,444	1610.0	1.1
緊急経営対策資金	1	8,500		3	35,500	122.4	34	318,443	77.2	0.2	2	45,556	918.3	1.7
セーフティネット対応資金	38	295,000	1475.0	227	1,837,040	1809.9	294	2,122,886	267.1	1.0	5	44,896	225.7	1.7
かごしま共生・協働サポート資金	1	10,000		1	10,000	83.3	2	10,068	77.0	0.0	0	0		0.0
東日本大震災緊急対策資金	0	0		13	240,000		13	232,280		0.1	0	0		0.0
同和地区中小企業経営安定資金	0	0		0	0		3	1,481	50.9	0.0	0	0		0.0
先端技術・IT導入資金	0	0		0	0		3	37,078	54.5	0.0	0	0		0.0
経営支援資金	0	0		0	0		0	0		0.0	0	0		0.0
特別経営改善資金	0	0		0	0		1	3,120	68.4	0.0	0	0		0.0
経済対策特別資金	0	0		55	407,900	9.0	2,572	13,842,338	77.3	6.8	26	136,736	63.8	5.1
口蹄疫経営再建支援資金	0	0		1	5,000	1.6	23	368,565	117.2	0.2	0	0		0.0
離職者緊急雇用確保資金	0	0		0	0		1	3,980	14.3	0.0	1	6,396		0.2
県制度計	324	2,746,947	76.1	2,289	19,667,740	89.6	10,084	58,683,049	95.4	29.0	124	749,000	68.9	27.9
産業振興資金	110	1,012,560	106.3	886	7,827,175	122.1	3,347	19,049,765	108.5	9.4	40	271,150	102.5	10.1
短期事業資金	6	28,500	142.5	38	132,110	92.4	26	92,268	93.2	0.0	0	0		0.0
特別小口資金	0	0		4	13,200	47.1	46	68,369	63.6	0.0	0	0		0.0
小規模企業支援資金	15	48,150	130.5	129	408,230	135.7	425	968,306	108.1	0.5	4	7,609	45.7	0.3
経営安定化資金	40	440,200	45.5	258	2,711,827	50.8	2,280	16,368,385	87.7	8.1	30	246,094	98.3	9.2
環境配慮促進資金	1	3,000		5	26,900	134.5	7	60,742	95.4	0.0	0	0		0.0
災害対策資金	0	0		0	0		0	0		0.0	0	0		0.0
創業支援資金	6	23,500	73.9	46	194,900	112.0	179	555,915	119.3	0.3	1	4,671	31.9	0.2
新事業展開支援資金	0	0		6	46,700	147.8	26	118,626	135.2	0.1	0	0		0.0
設備整備資金	0	0		0	0		3	8,723	48.4	0.0	0	0		0.0
鹿児島市制度計	178	1,555,910	76.8	1,372	11,361,042	91.3	6,339	37,291,099	98.3	18.4	75	529,524	93.4	19.7
合計	803	8,156,487	70.9	5,741	57,730,891	86.9	23,807	202,405,089	97.9	100.0	290	2,689,233	87.5	100.0

注1) 印の保証制度については、現在 お取り扱いしていません。

業種別保証状況

(単位：件・千円・%)

業 種	保 証 承 諾						保 証 債 務 残 高				代 位 弁 済			
	当 月 中			当 月 末 (23/4 ~ 23/12)			当 月 末				当 月 末 (23/4 ~ 23/12)			
	件数	金 額	前年比	件数	金 額	前年比	件数	金 額	前年比	構成比	件数	金 額	前年比	構成比
製 造 業	113	1,374,290	102.1	670	7,947,010	91.0	3,025	31,138,649	95.9	15.4	42	327,648	69.1	12.2
建 設 業	247	2,532,730	72.7	1,773	18,419,144	89.6	6,322	56,357,999	98.8	27.8	74	700,410	63.9	26.0
卸 売 業	73	1,212,400	55.6	531	7,223,786	74.6	2,175	26,823,847	97.0	13.3	27	459,028	150.8	17.1
小 売 業	202	1,454,267	60.8	1,526	11,477,399	81.1	6,573	43,064,175	98.4	21.3	103	563,431	63.6	21.0
運 送 倉 庫 業	21	371,400	59.3	191	2,903,755	87.1	816	10,395,125	97.9	5.1	2	27,279	45.5	1.0
サ ー ビ ス 業	121	940,000	79.9	877	8,184,577	97.6	4,022	28,019,122	98.3	13.8	41	553,185	280.3	20.6
不 動 産 業	15	215,500	96.5	109	1,197,580	96.6	633	5,110,470	99.4	2.5	1	58,252	353.5	2.2
そ の 他 の 産 業	11	55,900	79.9	64	377,640	104.0	241	1,495,700	90.3	0.7	0	0		0.0
合 計	803	8,156,487	70.9	5,741	57,730,891	86.9	23,807	202,405,089	97.9	100.0	290	2,689,233	87.5	100.0

金額別保証状況

(単位：件・千円・%)

金 額	保 証 承 諾					
	当 月 中		当 月 末 (23/4 ~ 23/12)			
	件 数	金 額	件 数	金 額	前年比	構成比
1 0 0 万円以下	52	48,000	329	304,210	119.9	0.5
2 0 0 万円以下	97	179,390	690	1,260,371	114.1	2.2
3 0 0 万円以下	104	302,120	783	2,259,370	102.3	3.9
5 0 0 万円以下	199	926,420	1,343	6,263,088	121.7	10.8
1 , 0 0 0 万円以下	155	1,256,357	1,150	9,517,093	89.8	16.5
1 , 5 0 0 万円以下	45	585,600	413	5,596,029	90.8	9.7
2 , 0 0 0 万円以下	52	996,800	359	6,917,720	83.3	12.0
3 , 0 0 0 万円以下	52	1,435,600	382	10,500,520	91.0	18.2
5 , 0 0 0 万円以下	32	1,380,200	208	8,908,490	84.9	15.4
8 , 0 0 0 万円以下	15	1,046,000	74	5,181,000	59.2	9.0
1 億円以下	0	0	4	378,000	35.3	0.7
2 億円以下	0	0	6	645,000	79.9	1.1
3 億円以下	0	0	0	0		0.0
3 億 円 超	0	0	0	0		0.0
合 計	803	8,156,487	5,741	57,730,891	86.9	100.0
1 件当平均保証金額		10,158		10,056	87.0	

期間別保証状況

(単位：件・千円・%)

期 間	保 証 承 諾					
	当 月 中		当 月 末 (23/4 ~ 23/12)			
	件 数	金 額	件 数	金 額	前年比	構成比
3 か月以下	12	143,500	83	575,100	143.2	1.0
6 か月以下	48	508,000	222	2,292,150	102.4	4.0
1 年以下	15	273,600	170	2,383,920	99.2	4.1
2 年以下	180	895,850	1,032	6,288,700	121.0	10.9
3 年以下	29	127,800	217	886,625	70.8	1.5
4 年以下	14	45,100	62	252,700	90.7	0.4
5 年以下	146	1,132,050	1,272	8,572,479	94.4	14.8
7 年以下	296	3,329,427	2,247	25,529,808	90.6	44.2
1 0 年以下	58	1,575,360	373	9,229,009	59.0	16.0
1 0 年超	5	125,800	63	1,720,400	96.5	3.0
合 計	803	8,156,487	5,741	57,730,891	86.9	100.0
1 件当平均保証期間(か月)		59.6		62.5		

資金使途別保証状況

(単位：件・千円・%)

資金使途	保証承諾					
	当月中			当月末(23/4~23/12)		
	件数	金額	件数	金額	前年比	構成比
運転資金	699	7,398,107	4,813	50,176,110	89.3	86.9
設備資金	48	339,870	361	3,293,896	86.7	5.7
運転・設備資金	56	418,510	567	4,260,885	66.0	7.4
合計	803	8,156,487	5,741	57,730,891	86.9	100.0

新規・継続別保証状況

(単位：件・千円・%)

区分	保証承諾					
	当月中			当月末(23/4~23/12)		
	件数	金額	件数	金額	前年比	構成比
新規	94	409,550	710	3,826,553	87.7	6.6
継続	709	7,746,937	5,031	53,904,338	86.8	93.4
合計	803	8,156,487	5,741	57,730,891	86.9	100.0

担保・無担保別保証状況

(単位：件・千円・%)

区分	保証承諾					
	当月中			当月末(23/4~23/12)		
	件数	金額	件数	金額	前年比	構成比
担保 不動産	90	1,592,300	692	12,778,835	81.7	22.1
担保 その他	2	58,200	12	261,200	85.5	0.5
無担保	711	6,505,987	5,037	44,690,856	88.5	77.4
合計	803	8,156,487	5,741	57,730,891	86.9	100.0

事故原因別代位弁済状況

(単位：件・千円・%)

区分	代位弁済						
	当月中			当月末(23/4~23/12)			
	件数	金額	構成比	件数	金額	前年比	構成比
売上・受注の減少	12	58,930	30.4	177	1,681,585	96.1	62.5
競争激化	1	15,081	7.8	23	260,455	58.7	9.7
取引先の倒産	0	0	0.0	2	54,173	368.9	2.0
回収困難	4	73,395	37.9	27	182,672	71.2	6.8
事業拡張設備投資過多	0	0	0.0	4	104,509	95.6	3.9
金融困難	1	4,013	2.1	8	20,061	40.9	0.7
経営管理の放漫	0	0	0.0	3	12,946	10.9	0.5
災害・事故・その他	3	16,355	8.4	21	167,051	217.9	6.2
保証人事故	2	4,703	2.4	7	30,629	15.6	1.1
不明	3	21,309	11.0	18	175,150	304.7	6.5
合計	26	193,786	100.0	290	2,689,233	87.5	100.0

不動産競売物件情報

下記物件について、現在、競売事件が進行中でありますので、買受希望者等の情報を鹿児島県信用保証協会管理部までお寄せ下さいますようお願いいたします。

物件 1 【鹿屋市】

所 在	鹿屋市川西町4723番7 他		
種 類	宅地・公衆用道路・雑種地	計	897.55 m ²
裁 判 所	鹿児島地方裁判所 鹿屋支部	事件番号	平成 23年(ケ)第14号
入 札 期 間	平成24年2月23日 ~ 平成24年3月1日		
開 札 期 日	平成24年3月8日		
特別売却期間	平成24年3月12日 ~ 平成24年3月30日		
売却基準価額	1,290,000円	買受可能価額	1,032,000円

物件 2 【宮崎県えびの市】

所 在	宮崎県えびの市大字浦字叶口1536番1 他		
種 類	雑種地	計	465.00 m ²
裁 判 所	宮崎地方裁判所 都城支部	事件番号	平成 22年(ケ)第106号
入 札 期 間	平成24年2月7日 ~ 平成24年2月14日		
開 札 期 日	平成24年2月21日		
特別売却期間	平成24年2月22日 ~ 平成24年3月22日		
売却基準価額	1,483,000円	買受可能価額	1,186,400円

物件 3 【肝属郡肝付町】

所 在	肝属郡肝付町前田字柿園486番1 他		
種 類	宅地 居室・車庫・事務所 工場・便所	計 計	2801.67 m ² 624.70 m ²
裁 判 所	鹿児島地方裁判所 鹿屋支部	事件番号	平成 23年(ケ)第44号
入 札 期 間	平成24年2月23日 ~ 平成24年3月1日		
開 札 期 日	平成24年3月8日		
特別売却期間	平成24年3月12日 ~ 平成24年3月30日		
売却基準価額	4,350,000円	買受可能価額	3,480,000円

物件 4 【日置市】

所 在	日置市東市来町長里字井ノ尻 5 1 9 4 番 1 他		
種 類	宅地・雑種地	計	5868.56 m ²
	居宅・車庫・事務所	計	751.48 m ²
裁 判 所	鹿児島地方裁判所	事件番号	平成 23年(ケ)第125号
入 札 期 間	平成24年 2月16日 ~ 平成24年 3月 7日		
開 札 期 日	平成24年 3月14日		
特別売却期間	平成24年 3月15日 ~ 平成24年 3月28日		
売却基準価額	7,730,000円	買受可能価額	6,184,000円

物件 5 【南九州市】

所 在	南九州市知覧町南別府字穎娃道下 2 5 3 2 0 番 他		
種 類	雑種地	計	2203.00 m ²
	事務所・車庫・物置	計	510.25 m ²
裁 判 所	鹿児島地方裁判所	事件番号	平成 23年(ケ)第126号
入 札 期 間	平成24年 2月16日 ~ 平成24年 3月 7日		
開 札 期 日	平成24年 3月14日		
特別売却期間	平成24年 3月15日 ~ 平成24年 3月28日		
売却基準価額	4,040,000円	買受可能価額	3,232,000円

《留意点》 本報掲載後の事件取り下げ等により、買受できない場合もあります。

【お問い合わせ先】 鹿児島県信用保証協会 管理部
 (担当 物件 1 ~ 3 : 久保, 物件 4 : 中瀬, 物件 5 : 鎌田) 電話番号 099 - 223 - 0272

保証承諾額上位店舗(平成23年12月)

1 金融機関営業店別 (単位:千円)

順位	金融機関名	本支店名	保証承諾額	順位	金融機関名	本支店名	保証承諾額
1	鹿児島信用金庫	国分支店	256,600	26	鹿児島相互信用金庫	吾平支店	86,000
2	三井住友銀行	鹿児島支店	237,000	27	鹿児島信用金庫	蒲生支店	81,000
3	鹿児島相互信用金庫	本店	163,300	28	鹿児島銀行	枕崎支店	80,000
4	南日本銀行	本店	163,000	28	南日本銀行	加治木支店	80,000
5	鹿児島信用金庫	伊敷支店	158,000	30	南日本銀行	紫原支店	78,800
6	鹿児島相互信用金庫	吹上支店	136,500	31	南日本銀行	川内支店	77,000
7	鹿児島相互信用金庫	慈眼寺支店	115,000	32	鹿児島相互信用金庫	坂元支店	76,000
8	鹿児島信用金庫	高見馬場支店	113,500	33	鹿児島相互信用金庫	南支店	75,000
9	鹿児島相互信用金庫	志布志支店	113,000	34	南日本銀行	末吉支店	74,000
10	南日本銀行	谷山支店	111,000	35	南日本銀行	卸本町支店	72,500
11	鹿児島信用金庫	谷山支店	109,850	36	南日本銀行	鹿屋支店	69,000
12	南日本銀行	脇田支店	108,000	36	南日本銀行	吹上支店	69,000
13	鹿児島銀行	本店	107,500	38	鹿児島銀行	川内支店	65,500
14	南日本銀行	中央支店	103,000	39	鹿児島信用金庫	隼人支店	63,500
15	熊本ファミリー銀行	鹿児島支店	102,000	40	鹿児島銀行	高見馬場支店	62,500
16	三菱東京UFJ銀行	福岡支店	100,000	41	南日本銀行	垂水支店	62,000
16	鹿児島信用金庫	上町支店	100,000	42	南日本銀行	穎娃支店	60,900
18	鹿児島相互信用金庫	川辺支店	96,000	43	鹿児島相互信用金庫	南種子支店	60,000
19	鹿児島信用金庫	枕崎支店	94,600	44	鹿児島相互信用金庫	大崎支店	59,000
20	鹿児島相互信用金庫	種子島支店	91,500	45	鹿児島興業信用組合	脇田支店	58,600
21	南日本銀行	出水支店	91,000	46	鹿児島銀行	武町支店	57,000
22	鹿児島銀行	卸本町支店	89,000	47	鹿児島相互信用金庫	武町支店	56,700
23	鹿児島信用金庫	出水支店	88,900	48	鹿児島相互信用金庫	城南支店	56,400
24	鹿児島銀行	隼人支店	88,000	49	鹿児島信用金庫	阿久根支店	55,800
25	宮崎銀行	鹿児島南支店	87,500	50	南日本銀行	指宿支店	54,000

2 商工団体支所別<鹿児島県制度分> (単位:千円)

順位	商工団体名	保証承諾額	順位	商工団体名	保証承諾額
1	霧島市商工会 隼人本所	133,900	11	穎娃町商工会	47,900
2	霧島商工会議所	109,400	12	日置市商工会 吹上支所	42,500
3	かごしま市商工会 谷山本所	104,000	13	いちき串木野商工会議所	37,000
4	川内商工会議所	93,450	14	薩摩川内市商工会 樋脇支所	36,000
5	南さつま商工会議所	92,000	15	曾於市商工会 大隅支所	35,000
6	吾平町商工会	85,000	16	曾於市商工会 末吉本所	31,000
7	菜の花商工会 山川本所	73,000	17	鹿屋商工会議所	27,300
8	西之表市商工会	66,000	18	市来商工会	25,000
9	大崎町商工会	55,000	18	屋久島町商工会 宮之浦本所	25,000
10	かごしま市商工会 桜島支所	50,000	20	さつま町商工会 宮之城本所	23,000

【相談窓口のご案内】

1 保証相談窓口

当協会では、信用保証のご利用に関するご相談をはじめ、制度融資についてのご案内・ご相談や金融面からの経営相談を常時お受けしています。この相談窓口は、保証部と経営支援部に設けておりますので、お気軽にお越しください。

なお、おいでいただく際、決算書等の資料をお持ちいただければ、より具体的なご相談に応じることができます。ぜひご利用ください。

お問い合わせ

【保証部】	電話番号	099-223-0271
	受付時間	9:00~17:15(土・日曜日及び祝日は除く。)
【経営支援部】	電話番号	099-223-0274
	受付時間	9:00~17:15(土・日曜日及び祝日は除く。)

2 特別相談窓口

当協会では、取引先の倒産、災害、金融機関の破綻などによって経営の安定に支障を来している中小企業者のために、特別相談窓口を設置し、ご相談をお受けしています。

平成24年1月現在、次の相談窓口を設置しています。この相談窓口は保証部と経営支援部に設けてありますので、お気軽にご相談ください。

高病原性鳥インフルエンザ問題特別相談窓口
『生活対策』中小企業金融緊急特別相談窓口
北朝鮮制裁措置に係る特別相談窓口
建築関連中小企業者対策特別相談窓口
ガソリン・軽油販売関連中小企業金融支援対策特別相談窓口
新型インフル特別相談窓口
口蹄疫特別相談窓口
円高等対策特別相談窓口
日本振興銀行関連特別相談窓口
富士関連特別相談窓口
平成22年10月20日の鹿児島県における大雨災害に関する特別相談窓口
霧島山(新燃岳)噴火に関する特別相談窓口
東日本大震災に関する特別相談窓口
鹿児島県奄美地方における豪雨による災害に関する特別相談窓口
パナソニックデバイスオプティカルセミコンダクター(株)の生産移管により影響を受ける中小企業者に対する特別相談窓口
平成23年タイ洪水被害に関する特別相談窓口

上記の特別相談窓口のほか、「皮革等相談窓口」「責任共有制度導入に係る相談窓口」「株式会社日本航空に係る相談窓口」も設置しています。

お問い合わせ

【保証部】	電話番号	099-223-0271
	受付時間	9:00~17:15(土・日曜日及び祝日は除く。)
【経営支援部】	電話番号	099-223-0274
	受付時間	9:00~17:15(土・日曜日及び祝日は除く。)

3 経営再生支援相談窓口

当協会では、経営改善や事業再生に関するご相談を常時お受けしています。この相談窓口は、経営支援部に設けておりますので、お気軽にお越しください。

なお、おいでいただく際、決算書等の資料をお持ちいただければ、より具体的なご相談に応じることができます。ぜひご利用ください。

お問い合わせ

電話番号	099-223-0274
受付時間	9:00~17:15(土・日曜日及び祝日は除く。)

4 苦情相談窓口

当協会では、信用保証に関する苦情・質問などのご相談を常時お受けしています。

お客様の声を真摯に受け止め、まごころをこめて対応いたします。

お気軽にご意見やご要望などをお寄せください。

お問い合わせ

電話番号	099-223-0530
受付時間	9:00~17:15(土・日曜日及び祝日は除く。)