

目次

お知らせ

1 不動産競売物件情報

平成23年度第1四半期の保証実績

県制度資金の市町村別保証状況

今月の保証状況（平成23年6月）

統計資料

1 事業概況

2 保証状況

金融機関別保証状況

市町村別保証状況

保証種別別保証状況

業種別保証状況

金額別保証状況

期間別保証状況

資金用途別保証状況

新規・継続別保証状況

担保・無担保別保証状況

事故原因別代位弁済状況

【相談窓口のご案内】

保証月報は、毎月1回発行しております。
ご意見等は企画調整課までお寄せください。

月報をご覧いただくにあたってのおことわり

四捨五入のため個々の金額の合計が、合計の金額と一致しない
場合があります。

構成比の数字は、金額をベースとし、小数第二位を四捨五入した
ものです。このため、個々の構成比の合計が、100%とならない場
合があります。

<表紙の写真>

朝日に照らされた鹿児島市街地

不動産競売物件情報

下記物件について、現在、競売事件が進行中でありますので、買受希望者等の情報を鹿児島県信用保証協会管理部までお寄せ下さいますようお願いいたします。

物件 1 【熊毛郡中種子町】

所 在	熊毛郡中種子町野間字葛牧 4 3 2 7 番 2 他		
種 類	宅地	計	396.19 m ²
	事務所・居宅・車庫・倉庫	計	202.00 m ²
裁 判 所	鹿児島地方裁判所	事件番号	平成 22年(ケ)第132号
入 札 期 間	平成23年 8月18日 ~ 平成23年 9月 7日		
開 札 期 日	平成23年 9月14日		
特別売却期間	平成23年 9月15日 ~ 平成23年 9月28日		
売却基準価額	2,510,000円	買受可能価額	2,008,000円

物件 2 【始良市】

所 在	始良市船津字轟木 7 0 7 番 1 他		
種 類	宅地	計	495.93 m ²
	事務所・物置・倉庫	計	70.05 m ²
裁 判 所	鹿児島地方裁判所 加治木支部	事件番号	平成 23年(ケ)第15号
入 札 期 間	平成23年 8月30日 ~ 平成23年 9月 6日		
開 札 期 日	平成23年 9月13日		
特別売却期間	平成23年 9月20日 ~ 平成23年10月 4日		
売却基準価額	2,690,000円	買受可能価額	2,152,000円

《留意点》 本報掲載後の事件取り下げ等により、買受できない場合もあります。

【お問い合わせ先】 鹿児島県信用保証協会 管理部
 (担当 物件 1 : 中瀬, 物件 2 : 桑原) 電話番号 099 - 223 - 0272

平成23年度 第1四半期の保証実績

(単位:件・百万円・%)

項目	計画額	実績		前年比		計画比
		件数	金額	件数	金額	金額
保証承諾	20,100	1,806	18,880	105.4	98.0	93.9
保証債務残高		23,579	203,913	98.3	99.7	
代位弁済	577	74	449	75.5	56.7	77.8

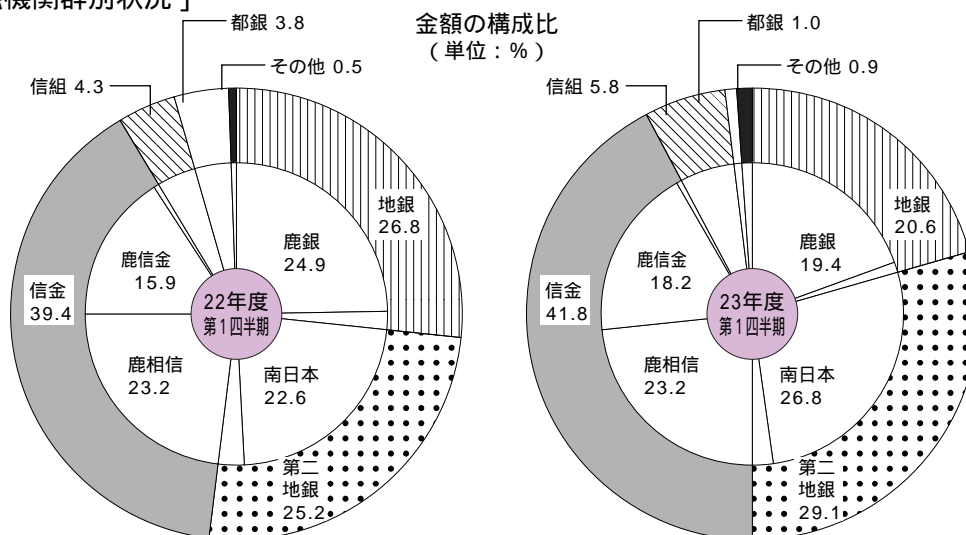
保証承諾金額・代位弁済金額ともに減少

平成23年度第1四半期の保証承諾については、件数(対前年比105.4%)は増加しているが、金額(対前年比98.0%)は減少している。

また、代位弁済については、件数(対前年比75.5%)・金額(対前年比56.7%)ともに大幅に減少している。

◆各種保証承諾の状況

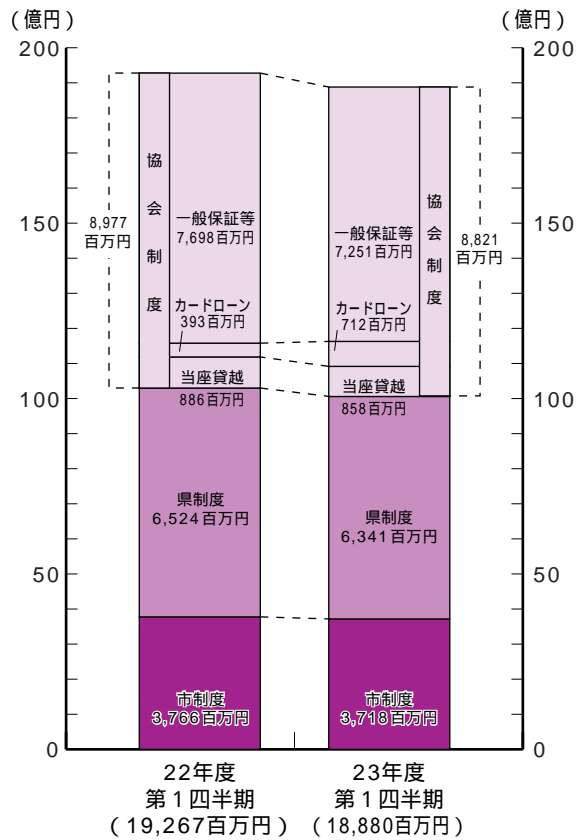
[金融機関群別状況]



金融機関群を前年度と比較すると 地方銀行(金額対前年比75.5%)及び都市銀行(金額対前年比45.8%)の保証承諾が減少した。

(7頁金融機関別保証状況参照)

[保証種類別状況]



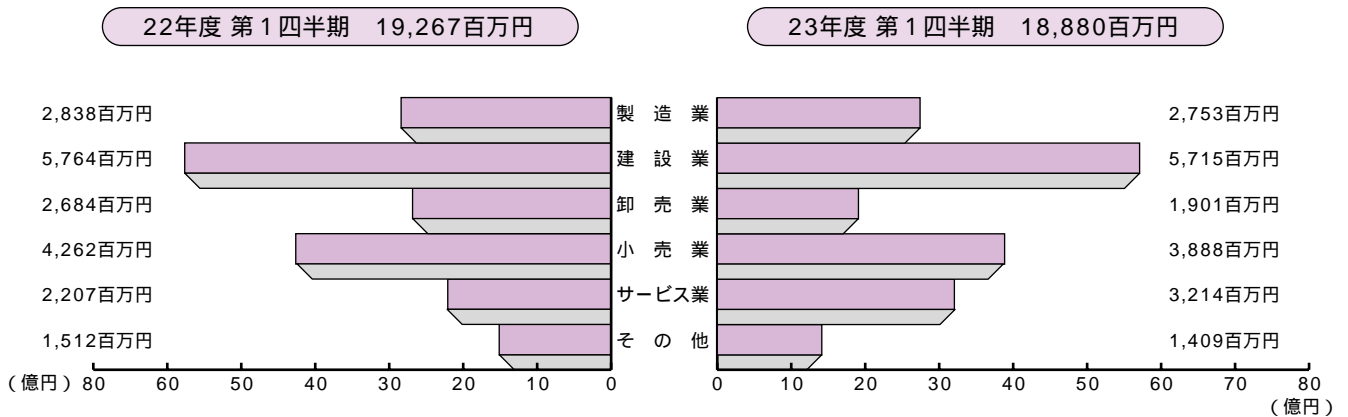
保証制度別を見ると、協会制度（金額対前年比 98.3%）・県制度（金額対前年比 97.2%）・鹿児島市制度（金額対前年比 98.7%）ともに減少した。

（10頁保証種類別状況参照）

[業種別状況]

業種別に見ると、サービス業（金額対前年比 145.7%）及びその他の産業（金額対前年比 144.1%）が、前年を上回っており、その他の業種については、減少している。

（11頁業種別保証状況参照）



市町村別県制度資金の利用状況

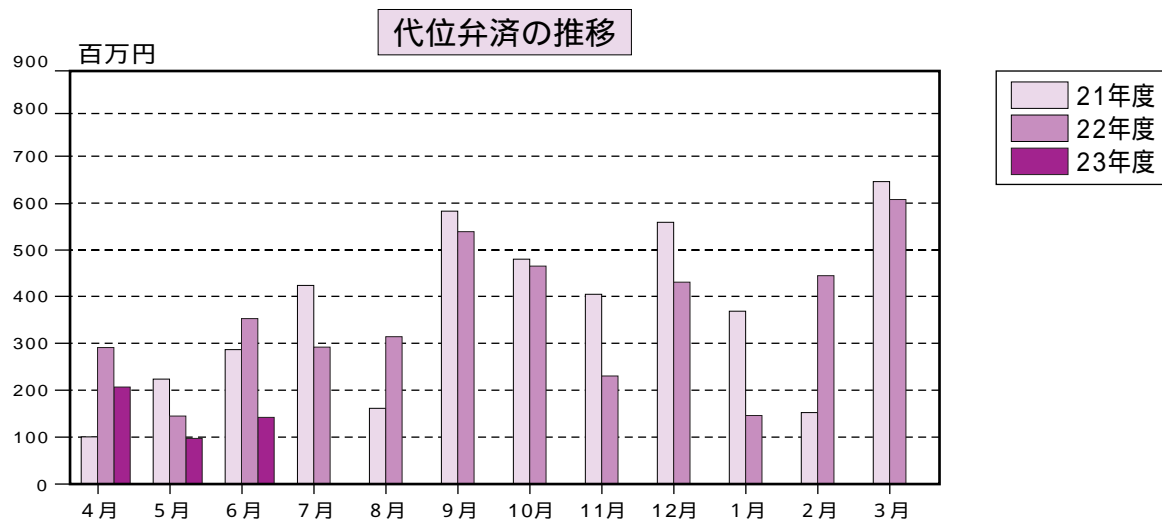
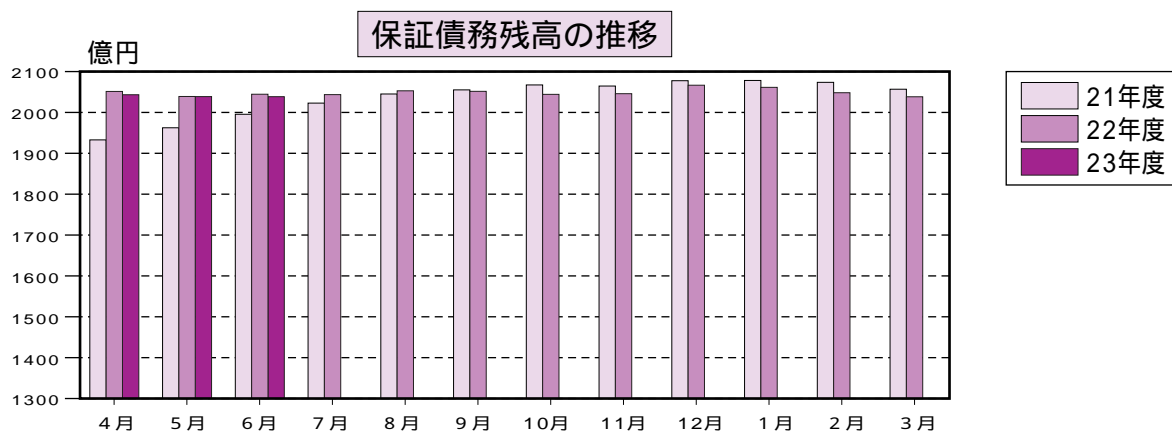
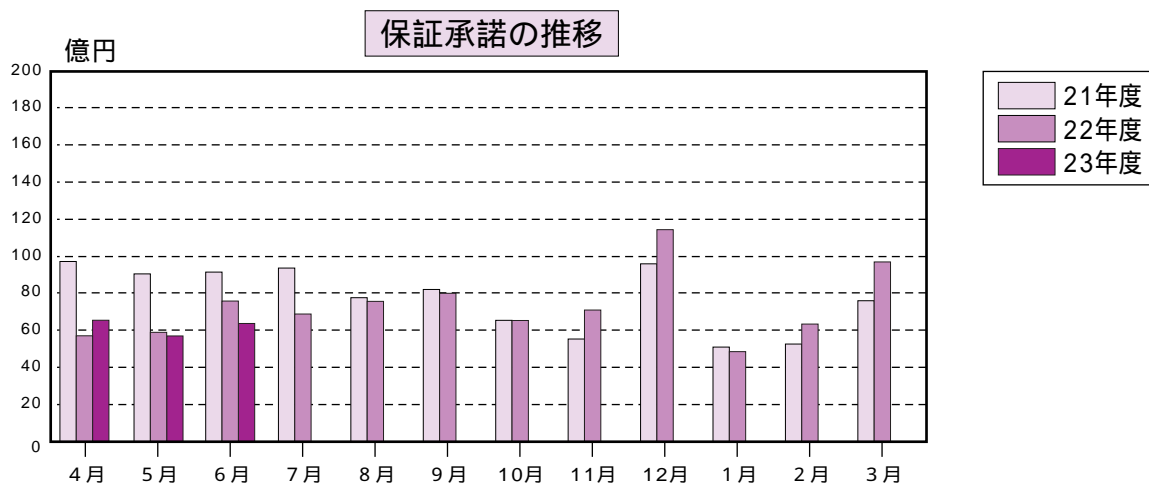
(単位：件・千円・%)

市 町 村		保 証 承 諾					保 証 債 務 残 高				代 位 弁 済			
		当 月 中		当 月 末 (23/4 ~ 23/6)			当 月 末				当 月 末 (23/4 ~ 23/6)			
		件数	金 額	件数	金 額	前年比	件数	金 額	前年比	構成比	件数	金 額	前年比	構成比
市	鹿 児 島 市	53	617,550	134	1,670,340	86.5	1,777	14,484,510	92.8	24.5	12	51,354	44.1	35.0
	薩 摩 川 内 市	34	215,550	71	391,450	146.3	738	3,577,268	105.4	6.1	0	0		0.0
	鹿 屋 市	25	158,300	51	371,300	135.9	816	4,025,850	99.3	6.8	2	6,615	39.6	4.5
	枕 崎 市	6	22,740	16	67,240	91.7	236	1,218,058	96.6	2.1	1	4,333		3.0
	い ち き 串 木 野 市	7	78,000	14	128,500	82.0	221	1,177,355	99.9	2.0	0	0		0.0
	阿 久 根 市	4	36,300	18	199,400	248.9	219	1,387,968	101.5	2.4	0	0		0.0
	出 水 市	5	101,500	17	211,500	176.3	167	940,431	92.2	1.6	2	5,535		3.8
	指 宿 市	10	92,000	20	225,000	132.2	320	1,669,641	94.0	2.8	1	1,951	228.3	1.3
	伊 佐 市	8	52,500	23	233,290	132.4	261	1,467,335	111.1	2.5	0	0		0.0
	南 さ つ ま 市	9	53,900	19	152,900	60.5	227	1,156,538	94.9	2.0	1	983	19.6	0.7
	霧 島 市	25	273,970	77	800,115	102.3	1,112	6,483,592	103.9	11.0	9	44,952	190.3	30.7
	始 良 市	10	73,100	30	185,250	43.8	626	2,779,042	91.1	4.7	0	0		0.0
	垂 水 市	7	97,000	14	134,300	98.0	184	1,142,145	117.7	1.9	0	0		0.0
	日 置 市	15	58,100	36	164,600	104.7	435	1,889,551	93.4	3.2	2	7,956		5.4
	曾 於 市	6	94,000	16	204,700	161.8	258	1,459,045	102.7	2.5	0	0		0.0
	志 布 志 市	7	48,000	13	71,510	53.9	268	1,185,789	95.4	2.0	0	0		0.0
	南 九 州 市	7	51,300	17	94,800	49.6	348	1,697,759	82.5	2.9	2	4,823		3.3
西 之 表 市	11	57,925	30	160,825	143.5	212	994,429	116.5	1.7	0	0		0.0	
奄 美 市	0	0	14	108,500	129.5	283	1,700,470	91.2	2.9	0	0		0.0	
市 部 計	249	2,181,735	630	5,575,520	98.8	8,708	50,436,776	97.2	85.4	32	128,502	47.2	87.7	
鹿 児 島 郡	十 三 島 村	0	0	0	0		0	0		0.0	0	0		0.0
	三 島 村	0	0	0	0		0	0		0.0	0	0		0.0
	鹿 児 島 郡 計	0	0	0	0		0	0		0.0	0	0		0.0
薩 摩 郡	さ つ ま 町	7	36,400	15	131,000	105.2	238	1,203,765	96.5	2.0	0	0		0.0
	薩 摩 郡 計	7	36,400	15	131,000	105.2	238	1,203,765	96.5	2.0	0	0		0.0
出 水 郡	長 島 町	1	3,000	5	30,000	47.2	83	322,481	88.4	0.5	0	0		0.0
	出 水 郡 計	1	3,000	5	30,000	47.2	83	322,481	88.4	0.5	0	0		0.0
始 良 郡	湧 水 町	3	51,960	4	58,460	4,871.7	79	419,480	100.1	0.7	0	0		0.0
	始 良 郡 計	3	51,960	4	58,460	4,871.7	79	419,480	100.1	0.7	0	0		0.0
曾 於 郡	大 崎 町	2	7,390	7	54,890	45.4	99	665,054	102.0	1.1	0	0		0.0
	曾 於 郡 計	2	7,390	7	54,890	45.4	99	665,054	102.0	1.1	0	0		0.0
肝 属 郡	東 串 良 町	1	2,500	6	35,500	394.4	48	240,084	102.3	0.4	0	0		0.0
	肝 付 町	7	41,500	18	99,100	63.6	189	1,141,754	102.2	1.9	0	0		0.0
	錦 江 町	1	3,000	5	24,500	90.2	78	331,914	101.9	0.6	0	0		0.0
	南 大 隅 町	5	31,500	12	75,500	251.7	89	374,827	99.6	0.6	1	1,346		0.9
	肝 属 郡 計	14	78,500	41	234,600	105.7	404	2,088,579	101.7	3.5	1	1,346		0.9
熊 毛 郡	中 種 子 町	2	8,900	6	61,900	101.0	108	739,068	112.0	1.3	0	0		0.0
	南 種 子 町	2	27,000	13	97,700	160.2	85	504,176	131.9	0.9	0	0		0.0
	屋 久 島 町	3	22,800	7	39,800	45.0	142	963,397	94.1	1.6	0	0		0.0
	熊 毛 郡 計	7	58,700	26	199,400	94.6	335	2,206,641	106.8	3.7	0	0		0.0
大 島 郡	龍 郷 町	0	0	0	0		27	183,757	91.5	0.3	0	0		0.0
	徳 之 島 町	0	0	0	0		29	220,660	72.7	0.4	0	0		0.0
	天 城 町	0	0	1	14,900	56.2	22	172,416	96.9	0.3	0	0		0.0
	伊 仙 町	0	0	0	0		11	94,859	85.0	0.2	0	0		0.0
	宇 検 村	0	0	0	0		7	68,934	102.2	0.1	0	0		0.0
	喜 界 町	0	0	0	0		35	266,632	114.8	0.5	0	0		0.0
	瀬 戸 内 町	1	15,000	1	15,000	100.7	51	358,940	75.1	0.6	0	0		0.0
	知 名 町	0	0	0	0		27	146,940	94.7	0.2	0	0		0.0
	大 和 村	0	0	0	0		1	1,086	83.4	0.0	0	0		0.0
	与 論 町	0	0	0	0		15	58,908	84.9	0.1	1	16,683		11.4
	和 泊 町	1	7,500	2	27,500		13	115,310	78.7	0.2	0	0		0.0
大 島 郡 計	2	22,500	4	57,400	42.6	238	1,688,442	86.8	2.9	1	16,683	125.0	11.4	
合 計	285	2,440,185	732	6,341,270	97.2	10,184	59,031,218	97.3	100.0	34	146,531	51.3	100.0	

今月の保証状況（平成23年6月）

（単位：件・千円・％）

	当月中			当月末		
	件数	金額	前年比	件数	金額	前年比
保証承諾	689	6,520,965	85.8	1,806	18,879,925	98.0
保証債務残高				23,579	203,913,460	99.7
代位弁済	18	143,187	40.4	74	448,751	56.7



統計資料

平成23年6月分

1 事業概況

(単位：件・千円・%)

当 月 中				項 目	当 月 末					
件 数	金 額	前 年 比			件 数	金 額	前 年 比			
		件 数	金 額				件 数	金 額		
				申 込	期首繰越	261	4,868,830	177.6	221.6	
731	7,621,362	97.6	81.4		本年度中	1,806	18,896,342	92.8	75.5	
0	0			拒 絶		0	0			
44	529,200	48.4	45.3	申 込 取 消		140	1,461,530	72.9	53.5	
	323,905		38.4	査 定 減 額			1,767,125		71.4	
				調 査 中		121	1,656,592	64.7	59.8	
				承 諾	期首繰越	23,878	208,351,902	97.7	99.5	
689	6,520,965	100.6	85.8		本年度中	1,806	18,879,925	105.4	98.0	
9	81,500	128.6	131.6	保 証 後 取 消		28	439,070	93.3	79.9	
572	6,011,340	90.1	92.2	償 還		1,732	19,599,617	97.9	100.7	
18	142,045	43.9	40.4	代 位 弁 済(元金)		74	445,696	75.5	56.9	
				貸 付 報 告 未 着		271	2,833,985	103.8	86.4	
				保 証 債 務 残 高		23,579	203,913,460	98.3	99.7	
				代 位 弁 済	期首繰越	415	1,666,178	72.3	90.5	
18	142,045	43.9	40.4		本 年 度 中	元 金	74	445,696	75.5	56.9
	1,142		38.5			利 息		3,055		37.5
18	143,187	43.9	40.4		計	74	448,751	75.5	56.7	
2	15,177	66.7	63.3	回 収		4	22,032	66.7	76.9	
0	0	0.0	0.0	償 却		0	0	0.0	0.0	
				求 償 権 残 高		485	2,092,896	72.8	80.4	

2 保証状況(23年6月分)

金融機関別保証状況

(単位：件・千円・%)

金融機関	保証承諾						保証債務残高				代位弁済				
	当月中			当月末(23/4~23/6)			当月末				当月末(23/4~23/6)				
	件数	金額	前年比	件数	金額(A)	前年比	件数	金額	前年比	構成比	件数	金額(B)	前年比	構成比	B/A
鹿児島銀行	128	1,085,210	64.7	355	3,670,200	76.4	6,947	63,751,939	93.9	31.3	16	153,085	148.5	34.1	4.2
宮崎銀行	3	22,000	40.0	9	151,400	46.8	226	3,467,792	105.2	1.7	0	0			0.0
肥後銀行	0	0		0	0		8	87,211	81.2	0.0	0	0			0.0
福岡銀行	0	0		1	15,000		13	305,784	97.7	0.1	0	0			0.0
西日本シティ銀行	1	12,000	150.0	5	60,200	215.0	43	512,204	101.1	0.3	0	0			0.0
地方銀行計	132	1,119,210	64.4	370	3,896,800	75.5	7,237	68,124,930	94.4	33.4	16	153,085	123.2	34.1	3.9
みずほ銀行	0	0		1	3,000	10.0	25	740,182	104.7	0.4	0	0			0.0
三井住友銀行	1	12,000	6.3	2	92,000	21.9	75	2,728,996	115.6	1.3	0	0			0.0
三菱東京UFJ銀行	2	30,000	24.6	4	240,000	85.1	49	1,717,636	153.9	0.8	0	0			0.0
都市銀行計	3	42,000	12.3	7	335,000	45.8	149	5,186,813	124.0	2.5	0	0			0.0
三菱UFJ信託銀行	0	0		0	0		0	0			0	0			
みずほ信託銀行	0	0		0	0		0	0			0	0			
信託銀行計	0	0		0	0		0	0			0	0			
南日本銀行	160	1,778,000	97.3	428	5,060,815	116.0	5,401	46,742,460	98.9	22.9	19	81,286	26.2	18.1	1.6
宮崎太陽銀行	9	63,500	85.6	19	242,800	128.6	250	1,762,058	101.9	0.9	5	39,398		8.8	16.2
熊本ファミリー銀行	6	56,400	30.7	12	182,400	59.1	227	2,681,971	105.6	1.3	2	12,721		2.8	7.0
第二地方銀行計	175	1,897,900	91.0	459	5,486,015	112.9	5,878	51,186,489	99.4	25.1	26	133,405	43.0	29.7	2.4
鹿児島相互信用金庫	193	1,703,215	93.7	488	4,375,540	97.7	4,480	35,792,514	104.2	17.6	16	60,144	53.7	13.4	1.4
鹿児島信用金庫	125	1,238,010	95.3	325	3,439,220	112.5	3,488	27,989,749	104.1	13.7	10	66,697	30.7	14.9	1.9
奄美大島信用金庫	3	32,500	464.3	11	85,900	148.1	299	1,930,930	90.9	0.9	1	16,683		3.7	19.4
信金中央金庫	0	0		0	0		0	0			0	0			
信用金庫計	321	2,973,725	95.2	824	7,900,660	104.0	8,267	65,713,193	103.7	32.2	27	143,523	43.6	32.0	1.8
鹿児島興業信用組合	57	482,370	181.1	133	953,690	129.3	1,766	8,369,953	99.9	4.1	5	18,737	66.4	4.2	2.0
奄美信用組合	0	0		7	148,000	216.4	121	1,058,128	110.9	0.5	0	0			0.0
鹿児島県医師信用組合	0	0		0	0		11	121,923	81.8	0.1	0	0			0.0
全国信用組合連合会	0	0		0	0		0	0			0	0			0.0
信用組合計	57	482,370	154.7	140	1,101,690	131.7	1,898	9,550,003	100.7	4.7	5	18,737	66.4	4.2	1.7
商工組合中央金庫	1	5,760		6	159,760	188.0	149	4,150,231	109.5	2.0	0	0			0.0
日本政策金融公庫	0	0		0	0		0	0			0	0			0.0
農林中央金庫	0	0		0	0		0	0			0	0			0.0
日本政策投資銀行	0	0		0	0		0	0			0	0			0.0
政府系金融機関計	1	5,760	0.0	6	159,760	188.0	149	4,150,231	109.5	2.0	0	0			0.0
九州労働金庫	0	0		0	0		0	0			0	0			0.0
小計	0	0		0	0		0	0			0	0			0.0
鹿児島県信用農業協同組合連合会	0	0		0	0		1	1,800	60.0	0.0	0	0			0.0
小計	0	0		0	0		1	1,800	60.0	0.0	0	0			0.0
住友生命保険	0	0		0	0		0	0			0	0			0.0
日新火災海上保険	0	0		0	0		0	0			0	0			0.0
損害保険ジャパン	0	0		0	0		0	0			0	0			0.0
保険会社計	0	0		0	0		0	0			0	0			0.0
整理回収機構	0	0		0	0		0	0			0	0			0.0
小計	0	0		0	0		0	0			0	0			0.0
合計	689	6,520,965	85.8	1,806	18,879,925	98.0	23,579	203,913,460	99.7	100.0	74	448,751	56.7	100.0	2.4

市町村別保証状況

(単位：件・千円・%)

市町村		保証承諾					保証債務残高				代位弁済			
		当月中		当月末(23/4~23/6)			当月末				当月末(23/4~23/6)			
		件数	金額	件数	金額	前年比	件数	金額	前年比	構成比	件数	金額	前年比	構成比
市	鹿児島市	330	3,107,770	856	9,227,115	95.4	10,644	100,993,698	99.8	49.5	36	243,099	53.8	54.2
	薩摩川内市	45	357,050	97	869,450	141.0	1,077	8,385,913	99.3	4.1	1	6,858	83.7	1.5
	鹿屋市	33	237,800	79	725,800	75.5	1,140	9,147,075	102.8	4.5	3	17,810	36.3	4.0
	枕崎市	8	47,740	27	207,040	77.5	422	4,260,671	97.4	2.1	1	4,333	761.9	1.0
	いちき串木野市	11	113,000	22	289,000	84.6	360	2,801,788	98.5	1.4	2	9,002		2.0
	阿久根市	10	85,300	34	367,000	184.0	385	3,102,552	99.8	1.5	0	0		0.0
	出水市	27	342,300	70	664,300	117.6	1,024	7,963,718	104.1	3.9	4	18,563	173.6	4.1
	指宿市	17	134,000	36	422,100	97.5	553	4,789,703	91.7	2.3	2	5,254	615.0	1.2
	伊佐市	10	133,500	25	314,290	167.0	328	2,208,965	102.8	1.1	0	0		0.0
	南さつま市	12	93,900	33	338,400	101.2	420	3,036,405	86.7	1.5	1	983	6.9	0.2
	霧島市	36	375,970	117	1,574,435	108.3	1,535	13,601,521	103.3	6.7	10	48,573	115.6	10.8
	始良市	17	152,100	52	458,750	66.3	857	5,999,196	98.9	2.9	0	0		0.0
	垂水市	8	112,000	16	151,300	56.1	244	2,223,031	113.4	1.1	0	0		0.0
	日置市	24	137,600	64	561,600	115.9	679	5,199,549	94.6	2.5	6	15,339		3.4
	曾於市	11	186,500	25	360,200	112.2	381	2,962,566	101.8	1.5	0	0		0.0
	志布志市	10	61,760	20	145,770	99.8	380	2,510,618	101.7	1.2	0	0		0.0
	南九州市	14	125,800	27	229,300	81.6	490	3,365,243	89.4	1.7	4	15,798		3.5
	西之表市	13	109,925	39	248,025	118.6	281	1,802,740	98.9	0.9	0	0		0.0
	奄美市	0	0	15	138,500	73.0	320	2,631,895	101.1	1.3	0	0		0.0
市部計	636	5,914,015	1,654	17,292,375	98.1	21,520	186,986,847	99.7	91.7	70	385,612	51.1	85.9	
鹿児島郡	十島村	0	0	0	0		0	0		0.0	0	0		0.0
	三島村	0	0	0	0		0	0		0.0	0	0		0.0
	鹿児島郡計	0	0	0	0		0	0		0.0	0	0		0.0
薩摩郡	さつま町	10	76,400	24	210,000	88.8	333	2,330,455	94.0	1.1	0	0		0.0
	薩摩郡計	10	76,400	24	210,000	88.8	333	2,330,455	94.0	1.1	0	0		0.0
出水郡	長島町	1	3,000	10	69,800	109.8	114	708,667	96.1	0.3	0	0		0.0
	出水郡計	1	3,000	10	69,800	109.8	114	708,667	96.1	0.3	0	0		0.0

(単位：件・千円・%)

市 町 村		保 証 承 諾					保 証 債 務 残 高				代 位 弁 済			
		当 月 中		当 月 末 (23/4 ~ 23/6)			当 月 末				当 月 末 (23/4 ~ 23/6)			
		件数	金 額	件数	金 額	前年比	件数	金 額	前年比	構成比	件数	金 額	前年比	構成比
始良郡	湧水町	4	82,960	10	210,960	197.7	119	920,038	105.7	0.5	0	0	-	0.0
	始良郡計	4	82,960	10	210,960	197.7	119	920,038	105.7	0.5	0	0	-	0.0
曾於郡	大崎町	5	36,390	12	93,890	42.7	151	1,412,033	111.3	0.7	0	0	-	0.0
	曾於郡計	5	36,390	12	93,890	42.7	151	1,412,033	111.3	0.7	0	0	-	0.0
肝属郡	東串良町	1	2,500	7	40,500	450.0	58	412,566	102.1	0.2	0	0	-	0.0
	肝付町	10	191,500	22	274,100	130.6	246	1,794,214	100.2	0.9	0	0	-	0.0
	錦江町	2	13,500	6	35,000	75.8	92	536,304	97.0	0.3	0	0	-	0.0
	南大隅町	6	46,500	13	90,500	101.7	110	622,167	102.7	0.3	1	1,346	-	0.3
	肝属郡計	19	254,000	48	440,100	124.3	506	3,365,251	100.3	1.7	1	1,346	-	0.3
熊毛郡	中種子町	2	8,900	7	66,900	48.4	145	1,155,048	99.9	0.6	0	0	-	0.0
	南種子町	3	32,000	16	125,700	185.9	110	916,260	118.3	0.4	0	0	-	0.0
	屋久島町	6	84,800	16	161,800	75.6	265	2,230,157	97.0	1.1	0	0	-	0.0
	熊毛郡計	11	125,700	39	354,400	84.4	520	4,301,465	101.7	2.1	0	0	-	0.0
大島郡	龍郷町	0	0	0	0	-	29	209,279	100.0	0.1	0	0	-	0.0
	徳之島町	1	6,000	3	51,000	147.8	55	887,998	92.3	0.4	0	0	-	0.0
	天城町	0	0	1	14,900	19.5	28	300,526	97.2	0.1	0	0	-	0.0
	伊仙町	0	0	1	20,000	-	25	438,076	103.9	0.2	0	0	-	0.0
	宇検村	0	0	0	0	-	8	228,934	90.6	0.1	1	23,016	-	5.1
	喜界町	0	0	1	80,000	177.8	42	466,792	124.0	0.2	0	0	-	0.0
	瀬戸内町	1	15,000	1	15,000	40.7	56	490,824	102.7	0.2	1	22,094	165.6	4.9
	知名町	0	0	0	0	-	32	330,869	91.4	0.2	0	0	-	0.0
	大和村	0	0	0	0	-	2	28,684	82.8	0.0	0	0	-	0.0
	与論町	0	0	0	0	-	19	145,038	88.4	0.1	1	16,683	-	3.7
	和泊町	1	7,500	2	27,500	-	20	361,685	97.0	0.2	0	0	-	0.0
大島郡計	3	28,500	9	208,400	87.2	316	3,888,705	98.6	1.9	3	61,793	463.1	13.8	
合 計	689	6,520,965	1,806	18,879,925	98.0	23,579	203,913,460	99.7	100.0	74	448,751	56.7	100.0	

保証種類別保証状況

(単位：件・千円・%)

保証種類	保証承諾						保証債務残高				代位弁済			
	当月中			当月末(23/4~23/6)			当月末				当月末(23/4~23/6)			
	件数	金額	前年比	件数	金額	前年比	件数	金額	前年比	構成比	件数	金額	前年比	構成比
一般保証	101	1,205,660	130.6	279	3,474,680	118.3	2,908	30,835,201	117.8	15.1	4	15,449	21.2	3.4
(Fast保証 500含む)	34	215,600		92	788,000		82	741,811		0.4	0	0		0.0
根保証	0	0		1	5,000	62.5	3	14,000	21.9	0.0	0	0		0.0
環境対策サポート保証	1	20,000		1	20,000		1	20,000		0.0	0	0		0.0
当座貸越	22	422,000	170.9	52	858,000	96.8	543	13,103,481	89.6	6.4	1	48,264	343.2	10.8
事業者カードローン	31	139,000	70.4	70	346,000	88.2	789	3,380,949	89.9	1.6	0	0		0.0
事業者カードローン500	52	192,000		96	366,000		58	219,000		0.1	0	0		0.0
流動資産担保融資保証	0	0		2	41,600	38.0	23	774,150	85.8	0.3	0	0		0.0
中小企業特定社債保証	0	0		1	160,000		14	1,183,200	146.2	0.6	0	0		0.0
特別小口保証	0	0		0	0		1	4,160	6,991.6	0.0	0	0		0.0
小口零細企業保証	0	0		0	0		12	17,612	54.6	0.0	0	0		0.0
経営安定関連保証	24	616,000		49	1,360,000		173	3,029,265	94.7	1.4	1	2,809	15.3	0.6
長期経営資金	0	0		0	0		11	208,798	71.5	0.1	0	0		0.0
経営革新関連保証	0	0		0	0		9	122,907	59.8	0.1	0	0		0.0
創業等関連保証	0	0		0	0		2	23,209	817.8	0.0	0	0		0.0
海外投資関係保証	0	0		0	0		1	19,474	95.5	0.0	0	0		0.0
予約保証	0	0		0	0		1	13,988	77.7	0.0	0	0		0.0
事業再生円滑化関連保証	0	0		0	0		0	0		0.0	0	0		0.0
東日本大震災復興緊急保証	4	85,000		4	85,000		3	80,000		0.0	0	0		0.0
金融環境変化対応保証	0	0		0	0		54	276,623	82.8	0.1	1	3,621	146.8	0.8
開業資金保証	0	0		0	0		1	968	55.8	0.0	0	0		0.0
金融安定サポート	0	0		0	0		1	3,097	97.1	0.0	0	0		0.0
景気対応緊急保証	0	0		56	2,109,300	45.6	2,452	53,876,100	105.8	26.4	15	136,915	53.8	30.5
協会制度計	235	2,679,660	82.0	610	8,820,580	98.3	7,057	107,192,184	101.5	52.6	22	207,058	56.3	46.1
中小企業振興資金	234	2,078,715	106.9	545	5,066,710	104.8	6,053	36,679,273	99.0	18.0	17	47,136	25.0	10.5
小規模企業活力応援資金	9	21,500	80.1	24	61,580	75.6	323	619,577	81.3	0.3	2	8,000	89.4	1.8
特別小口資金	1	1,000		3	13,000		33	59,313	114.0	0.0	0	0		0.0
創業支援資金	10	71,970	74.7	27	142,670	88.7	525	1,657,040	99.1	0.8	8	32,900	476.2	7.3
新事業チャレンジ資金	1	4,000	40.0	3	58,000	90.2	120	913,500	91.3	0.4	0	0		0.0
商店街活性化資金	0	0		0	0		5	29,370	103.8	0.0	0	0		0.0
地球温暖化対策資金	0	0		0	0		6	52,642	105.8	0.0	0	0		0.0
かごしま産業おこし資金	0	0		0	0		5	79,518	80.0	0.0	0	0		0.0
観光かごしまよかとこ資金	0	0		0	0		4	90,415	613.0	0.0	0	0		0.0
緊急災害対策資金	0	0		0	0		71	223,791	76.7	0.1	0	0		0.0
緊急経営対策資金	0	0		0	0		37	363,613	81.7	0.1	0	0		0.0
セーフティネット対応資金	30	263,000	1,052.0	74	586,410	1,466.0	159	1,111,931	121.9	0.5	0	0		0.0
かごしま共生・協働サポート資金	0	0		0	0		1	572	23.2	0.0	0	0		0.0
同和地区中小企業経営安定資金	0	0		0	0		4	2,158	47.5	0.0	0	0		0.0
先端技術・IT導入資金	0	0		0	0		4	55,149	68.1	0.0	0	0		0.0
経営支援資金	0	0		0	0		2	194	4.2	0.0	0	0		0.0
特別経営改善資金	0	0		0	0		1	3,840	72.7	0.0	0	0		0.0
経済対策特別資金	0	0		55	407,900	31.1	2,805	16,656,383	91.8	8.2	7	58,494	167.5	13.0
口跡疫経営再建支援資金	0	0		1	5,000		24	408,140		0.2	0	0		0.0
離職者緊急雇用確保資金	0	0		0	0		3	25,374	81.8	0.0	0	0		0.0
県制度計	285	2,440,185	92.3	732	6,341,270	97.2	10,185	59,031,789	97.3	28.9	34	146,530	51.3	32.7
産業振興資金	118	1,011,240	118.4	298	2,495,895	125.3	3,332	17,871,747	102.6	8.6	9	46,408	61.4	10.4
短期事業資金	2	5,500	78.6	7	20,300	56.7	19	61,600	101.4	0.0	0	0		0.0
特別小口資金	1	4,200	140.0	2	6,700	74.4	55	85,957	65.6	0.0	0	0		0.0
小規模企業支援資金	12	46,680	123.6	33	98,680	133.2	376	857,003	88.8	0.4	2	2,653		0.6
経営安定化資金	27	291,500	39.4	103	1,004,100	64.1	2,371	18,178,775	95.2	8.9	6	41,431	76.5	9.2
環境配慮促進資金	1	3,000		1	3,000		4	54,409	113.4	0.0	0	0		0.0
災害対策資金	0	0		0	0		0	0		0.0	0	0		0.0
創業支援資金	6	33,300	87.2	17	81,700	112.1	151	474,046	112.5	0.2	1	4,671	67.0	1.0
新事業展開支援資金	2	5,700	47.5	3	7,700	45.3	25	91,785	95.3	0.0	0	0		0.0
設備整備資金	0	0		0	0		4	14,167	62.7	0.0	0	0		0.0
鹿児島市制度計	169	1,401,120	82.8	464	3,718,075	98.7	6,337	37,689,487	98.5	18.5	18	95,163	68.5	21.2
合計	689	6,520,965	85.8	1,806	18,879,925	98.0	23,579	203,913,460	99.7	100.0	74	448,751	56.7	100.0

注1) 印の保証制度については、現在、お取り扱いしていません。

業種別保証状況

(単位：件・千円・%)

業 種	保 証 承 諾						保 証 債 務 残 高				代 位 弁 済			
	当 月 中			当 月 末 (23/4 ~ 23/6)			当 月 末				当 月 末 (23/4 ~ 23/6)			
	件数	金 額	前年比	件数	金 額	前年比	件数	金 額	前年比	構成比	件数	金 額	前年比	構成比
製 造 業	81	987,540	114.8	204	2,752,850	97.0	3,012	31,564,964	96.3	15.5	14	125,846	281.8	28.0
建 設 業	218	1,764,860	71.9	559	5,715,175	99.2	6,206	56,087,130	99.1	27.5	24	149,190	58.4	33.2
卸 売 業	55	585,740	50.5	155	1,900,640	70.8	2,138	27,115,598	100.7	13.3	3	17,901	63.7	4.0
小 売 業	194	1,335,920	77.2	506	3,888,355	91.2	6,549	43,334,228	100.7	21.3	23	86,690	25.7	19.3
運 送 倉 庫 業	25	342,555	100.8	61	922,555	89.7	809	10,382,286	99.6	5.1	2	27,279	78.7	6.1
サ ー ビ ス 業	103	1,423,350	168.6	277	3,214,150	145.7	4,009	28,503,871	101.8	14.0	8	41,845	83.3	9.3
不 動 産 業	6	27,500	14.7	29	394,200	93.8	619	5,397,304	105.6	2.6	0	0	0.0	0.0
そ の 他 の 産 業	7	53,500	203.4	15	92,000	144.1	237	1,528,079	92.2	0.7	0	0	0.0	0.0
合 計	689	6,520,965	85.8	1,806	18,879,925	98.0	23,579	203,913,460	99.7	100.0	74	448,751	56.7	100.0

金額別保証状況

(単位：件・千円・%)

金 額	保 証 承 諾					
	当 月 中		当 月 末 (23/4 ~ 23/6)			
	件 数	金 額	件 数	金 額	前年比	構成比
1 0 0 万円以下	34	30,350	92	83,930	101.3	0.4
2 0 0 万円以下	85	151,260	208	374,390	115.9	2.0
3 0 0 万円以下	104	301,975	244	698,810	112.4	3.7
5 0 0 万円以下	147	683,340	408	1,910,065	116.6	10.1
1 , 0 0 0 万円以下	155	1,297,120	381	3,154,800	97.8	16.7
1 , 5 0 0 万円以下	48	655,850	139	1,907,260	118.2	10.1
2 , 0 0 0 万円以下	47	916,270	125	2,433,770	101.6	12.9
3 , 0 0 0 万円以下	44	1,170,800	111	3,028,900	84.6	16.0
5 , 0 0 0 万円以下	17	709,000	65	2,753,000	103.6	14.6
8 , 0 0 0 万円以下	7	485,000	27	1,862,000	0.0	9.9
1 億円以下	0	0	2	178,000	62.7	0.9
2 億円以下	1	120,000	4	495,000	0.0	2.6
3 億円以下	0	0	0	0	0.0	0.0
3 億 円 超	0	0	0	0	0.0	0.0
合 計	689	6,520,965	1,806	18,879,925	98.0	100.0
1 件当平均保証金額		9,464		10,454	93.0	

期間別保証状況

(単位：件・千円・%)

期 間	保 証 承 諾					
	当 月 中		当 月 末 (23/4 ~ 23/6)			
	件 数	金 額	件 数	金 額	前年比	構成比
3 か月以下	10	50,000	19	105,500	174.4	0.6
6 か月以下	23	237,400	56	621,600	122.8	3.3
1 年以下	17	275,500	42	671,900	84.5	3.6
2 年以下	111	760,950	227	1,587,950	118.2	8.4
3 年以下	21	97,570	60	218,450	80.0	1.2
4 年以下	10	30,800	20	63,500	63.2	0.3
5 年以下	162	815,640	435	2,669,180	93.9	14.1
7 年以下	283	3,183,595	799	8,986,035	106.7	47.6
1 0 年以下	45	854,510	129	3,346,910	73.9	17.7
1 0 年超	7	215,000	19	608,900	153.0	3.2
合 計	689	6,520,965	1,806	18,879,925	98.0	100.0
1 件当平均保証期間(か月)	55.0	62.5	57.5	66.3		

資金使途別保証状況

(単位：件・千円・%)

使 途	保 証 承 諾					
	当 月 中			当 月 末 (23/4 ~ 23/6)		
	件 数	金 額	件 数	金 額	前年比	構成比
運 転 資 金	572	5,483,385	1,504	16,116,425	98.4	85.4
設 備 資 金	44	457,090	119	1,184,700	107.3	6.3
運 転・設 備 資 金	73	580,490	183	1,578,800	88.1	8.4
合 計	689	6,520,965	1,806	18,879,925	98.0	100.0

新規・継続別保証状況

(単位：件・千円・%)

区 分	保 証 承 諾					
	当 月 中			当 月 末 (23/4 ~ 23/6)		
	件 数	金 額	件 数	金 額	前年比	構成比
新 規	84	567,480	235	1,361,550	103.2	7.2
継 続	605	5,953,485	1,571	17,518,375	97.6	92.8
合 計	689	6,520,965	1,806	18,879,925	98.0	100.0

担保・無担保別保証状況

(単位：件・千円・%)

区 分	保 証 承 諾					
	当 月 中			当 月 末 (23/4 ~ 23/6)		
	件 数	金 額	件 数	金 額	前年比	構成比
担 保 不 動 産	76	1,501,270	199	3,937,635	85.0	20.9
担 保 そ の 他	0	0	3	44,600	40.7	0.2
無 担 保	613	5,019,695	1,604	14,897,690	102.6	78.9
合 計	689	6,520,965	1,806	18,879,925	98.0	100.0

事故原因別代位弁済状況

(単位：件・千円・%)

区 分	代 位 弁 済						
	当 月 中			当 月 末 (23/4 ~ 23/6)			
	件 数	金 額	構成比	件 数	金 額	前年比	構成比
売上・受注の減少	10	93,903	65.6	43	292,746	68.7	65.2
競 争 激 化	0	0	0.0	4	36,350	13.6	8.1
取 引 先 の 倒 産	1	24,075	16.8	1	24,075		5.4
回 収 困 難	4	16,224	11.3	6	28,945	5,089.8	6.5
事業拡張設備投資過多	0	0	0.0	0	0		0.0
金 融 困 難	0	0	0.0	3	5,033	454.4	1.1
経 営 管 理 の 放 漫	0	0	0.0	1	1,681	14.2	0.4
災 害 ・ 事 故 ・ そ の 他	1	1,346	0.9	7	22,798	207.4	5.1
保 証 人 事 故	2	7,639	5.3	3	10,716	94.4	2.4
不 明	0	0	0.0	6	26,406	217.3	5.9
合 計	18	143,187	100.0	74	448,751	56.7	100.0

【相談窓口のご案内】

1 保証相談窓口

当協会では、信用保証のご利用に関するご相談をはじめ、制度融資についてのご案内・ご相談や金融面からの経営相談を常時お受けしています。この相談窓口は、保証部と経営支援部に設けておりますので、お気軽にお越しください。

なお、おいでいただく際、決算書等の資料をお持ちいただければ、より具体的なご相談に応じることが可能です。ぜひご利用ください。

お問い合わせ

【保証部】	電話番号	099-223-0271
	受付時間	9:00~17:15(土・日曜日及び祝日は除く。)
【経営支援部】	電話番号	099-223-0274
	受付時間	9:00~17:15(土・日曜日及び祝日は除く。)

2 特別相談窓口

当協会では、取引先の倒産、災害、金融機関の破綻などによって経営の安定に支障を来している中小企業者のために、特別相談窓口を設置し、ご相談をお受けしています。

平成23年7月現在、次の相談窓口を設置しています。この相談窓口は保証部と経営支援部に設けてありますので、お気軽にご相談ください。

高病原性鳥インフルエンザ問題特別相談窓口
『生活対策』中小企業金融緊急特別相談窓口
北朝鮮制裁措置に係る特別相談窓口
建築関連中小企業者対策特別相談窓口
ガソリン・軽油販売関連中小企業金融支援対策特別相談窓口
新型インフル特別相談窓口
口蹄疫特別相談窓口
円高等対策特別相談窓口
日本振興銀行関連特別相談窓口
武富士関連特別相談窓口
平成22年10月20日の鹿児島県における大雨災害に関する特別相談窓口
霧島山(新燃岳)噴火に関する特別相談窓口
東日本大震災に関する特別相談窓口

上記の特別相談窓口のほか、「皮革等相談窓口」「責任共有制度導入に係る相談窓口」「株式会社日本航空に係る相談窓口」も設置しています。

お問い合わせ

【保証部】	電話番号	099-223-0271
	受付時間	9:00~17:15(土・日曜日及び祝日は除く。)
【経営支援部】	電話番号	099-223-0274
	受付時間	9:00~17:15(土・日曜日及び祝日は除く。)

3 経営再生支援相談窓口

当協会では、経営改善や事業再生に関するご相談を常時お受けしています。この相談窓口は、経営支援部に設けてありますので、お気軽にお越しください。

なお、おいでいただく際、決算書等の資料をお持ちいただければ、より具体的なご相談に応じることが可能です。ぜひご利用ください。

お問い合わせ

電話番号 099-223-0274
受付時間 9:00~17:15(土・日曜日及び祝日は除く。)

4 苦情相談窓口

当協会では、信用保証に関する苦情・質問などのご相談を常時お受けしています。

お客様の声を真摯に受け止め、まごころをこめて対応いたします。

お気軽にご意見やご要望などをお寄せください。

お問い合わせ

電話番号 099-223-0530
受付時間 9:00~17:15(土・日曜日及び祝日は除く。)