

目次

お知らせ

- 1 環境対策サポート保証の一部改正について
- 2 小規模企業者のための保証制度のご案内
- 3 東日本大震災復興緊急保証について
- 4 県制度資金の条件変更に係る返済方法の改正について
- 5 当座貸越根保証制度のご案内
- 6 研修会について
- 7 保証制度等説明会の開催について
- 8 産業会館周辺清掃活動の報告
- 9 リーフレットの作成について

保証承諾額上位店舗（平成24年11月）

今月の保証状況（平成24年11月）

統計資料

- 1 事業概況
- 2 保証状況

金融機関別保証状況

市町村別保証状況

保証種類別保証状況

業種別保証状況

金額別保証状況

期間別保証状況

資金用途別保証状況

新規・継続別保証状況

担保・無担保別保証状況

事故原因別代位弁済状況

不動産競売物件情報

【相談窓口のご案内】

保証月報は、毎月1回発行しております。
ご意見等は企画調整課までお寄せください。

月報をご覧いただくにあたってのおことわり

四捨五入のため個々の金額の合計が、合計の金額と一致しない場合があります。

構成比の数字は、金額をベースとし、小数第二位を四捨五入したものです。このため、個々の構成比の合計が、100%とならない場合があります。

<表紙の写真>
開聞岳と菜の花

環境対策サポート保証の一部改正について

今般、環境対策サポート保証の一部改正を行い、保証対象企業について、「再生可能エネルギー発電設備（電気事業者による再生可能エネルギー電気の調達に関する特別措置法で規定するもの）を導入する又はそのメンテナンスを必要とする中小企業者」を加え、下記のとおりといたしましたので、お知らせします（その他、信用保証料率等については変更ありません）。

記

保証対象企業	添付書類
ISO14001の認証を取得している中小企業者	ISO14001の認証書の写し
エコアクション21の認証を取得している中小企業者	エコアクション21の認証書の写し
再生可能エネルギー発電設備（電気事業者による再生可能エネルギー電気の調達に関する特別措置法で規定するもの）を導入する又はそのメンテナンスを必要とする中小企業者	事業計画書等

[保証限度額等]

保証限度額	2億8,000万円以内	
資金使途	運転資金、設備資金又は運転設備資金	
保証期間	運転資金又は運転設備資金15年以内 設備資金20年以内	
返済方法	分割返済又は一括返済 (据置期間12か月以内)	
貸付利率	1年以内	年1.9%
	1年超3年以内	年2.0%
	3年超5年以内	年2.1%
貸付利率	5年超7年以内	年2.3%
	7年超	年2.7%
信用保証料率	カテゴリ別信用保証料率()から0.2%割り引いた額	
連帯保証人	原則として法人代表者のみ	
担保	必要に応じ徴求	

カテゴリ別信用保証料率が適用されます。

カテゴリ	1	2	3	4	5	6	7	8	9
基準料率(%)	1.90	1.75	1.55	1.35	1.15	1.00	0.80	0.60	0.45
貸借対照表なし	1.15								

- ・担保の提供をいただいた場合0.1%の割引があります。
- ・「中小企業の会計に関する指針」の適用状況を確認できる事業者または会計参与設置会社の場合0.1%の割引があります。

小規模企業者のための保証制度のご案内

一定の要件を満たす小規模企業者（ 1 ）の金融機関からの借入れによる債務の保証を責任共有制度の対象除外とすることにより、小規模企業者への安定的な資金調達を維持し、もって経営の安定に資することを目的とした保証制度を取り扱っております。

	協会制度		鹿児島県制度		鹿児島市制度
制度名・資金名	小口零細企業保証		小規模企業活力応援資金		小規模企業支援資金
資金使途	運転資金	設備資金	運転資金	設備資金	運転資金・設備資金
保証限度額	1,250万円 (既存の保証協会の保証付融資残高(根保証においては融資極度額)との合計で1,250万円の範囲内)				
保証期間 (うち据置期間)	5年以内 (6月以内)	7年以内 (6月以内)	5年以内 (6月以内)	7年以内 (6月以内)	7年以内 (12月以内)
返済方法	一括又は分割返済		毎月均等分割返済 (期間1年以内の場合は 一括又は均等分割返済)		元金均等による月賦償還
貸付利率	金融機関所定の利率		1年以内 年1.9% 1年超3年以内 年2.1% 3年超5年以内 年2.4% 5年超7年以内 年2.6% 又は変動金利		1年以内 年1.90% 1年超3年以内 年2.05% 3年超5年以内 年2.25% 5年超7年以内 年2.35%
信用保証料率	年0.5%～2.2%(2)				
保証料補助	-		鹿児島県補助後の保証料率 年0.39%～1.69%		鹿児島市の保証料補助の割合 5分の3
保証人	原則として法人代表者のみ				
担保	原則として不要				

1 中小企業信用保険法第2条第2項に定める小規模企業者

- (1) 常時使用する従業員の数が20人(商業又はサービス業を主たる事業とする事業者については5人)以下の会社及び個人であって、中小企業信用保険法施行令第1条第1項に定める業種に属する事業(以下「特定事業」という。)を行うもの
- (2) 事業協同小組合であって、特定事業を行うもの又はその組合員の3分の2以上が特定事業を行う者であるもの
- (3) 特定事業を行う企業組合であって、その事業に従事する組合員の数が20人以下のもの
- (4) 特定事業を行う協業組合であって、常時使用する従業員の数が20人以下のもの
- (5) 医業を主たる事業とする法人であって、常時使用する従業員の数が20人以下のもの(上記(1)から(4)に掲げるものを除く。)

2 決算書の内容等によるカテゴリー別信用保証料率が適用されます。

カテゴリー	1	2	3	4	5	6	7	8	9
基準料率(%)	2.20	2.00	1.80	1.60	1.35	1.10	0.90	0.70	0.50
貸借対照表なし	1.35								

担保の提供をいただいた場合0.1%の割引があります。

次に該当することを確認できる書類を提出いただいた場合それぞれ0.1%の割引があります。

- ・ 「中小企業の会計に関する指針」の適用状況を確認できる事業者又は会計参与設置会社
- ・ ISO14001又はISO9001の認証を受けている事業者

東日本大震災復興緊急保証について

東日本大震災により、著しい被害を受けた中小企業に係る経営の安定に必要な資金について、特別な助成措置を講じることを目的として創設された「東日本大震災復興緊急保証制度」は、**取扱期間が平成25年3月31日融資実行分まで**となっております。

なお、保証申込の際には、市区町村長等の証明書または認定書の添付が必要です。

	協会制度	鹿児島県制度		鹿児島市制度	
制度名・資金名	東日本大震災復興緊急保証	東日本大震災緊急対策資金		東日本大震災関連特別対策資金	
資金使途	運転資金・設備資金	運転資金	設備資金	運転資金	設備資金
保証限度額	2億8,000万円	5,000万円		3,000万円	
保証期間 (うち据置期間)	10年以内 (2年以内)	7年以内 (2年以内)	10年以内 (2年以内)	7年以内 (2年以内)	10年以内 (2年以内)
返済方法	原則として均等分割返済	毎月均等分割返済		元金均等による月賦償還	
貸付利率	金融機関所定の利率	1年以内 年1.9% 1年超3年以内 年2.0% 3年超5年以内 年2.1% 5年超7年以内 年2.3% 7年超10年以内 年2.7%		1年以内 年1.9% 1年超3年以内 年2.0% 3年超5年以内 年2.1% 5年超7年以内 年2.3% 7年超10年以内 年2.4%	
信用保証料率		年0.8%(1)			
保証料補助	-	鹿児島県補助後の保証料率 年0.45%(2)		鹿児島市の保証料補助の割合 5分の4(3)	
保証人		原則として法人代表者のみ			
担保		必要に応じ徴求			

- 「中小企業の会計に関する指針」に準拠して計算書類を作成したことを確認できる書類を提出された場合0.1%割引があります。
ISO14001又はエコアクション21の認証を受けたことを確認できる書類を提出された場合0.1%割引があります。
- 0.1%の割引がある場合は0.35%、0.2%の割引がある場合は0.25%となります。
- 0.1%の割引がある場合は0.7%に対し、また、0.2%の割引がある場合は0.6%に対し、5分の4が補助されます。

【お問い合わせ先】

鹿児島県信用保証協会 保証部 TEL099-223-0271
経営支援部 TEL099-223-0274

県制度資金の条件変更に係る返済方法の改正について

県制度資金の条件変更については、従来、返済方法を元金均等分割及び一括返済のみとしておりましたが、今般、鹿児島県において見直しが行われ、平成24年12月7日付け金融機関受付分から元金不均等返済も可能となりましたので、お知らせします。

当座貸越根保証制度のご案内

当協会では、反復継続的かつ安定的に事業資金を必要とするための保証制度を、次のとおり取り扱っております。

なお、それぞれ要件がありますので、詳しくは当協会保証部又は経営支援部までお問い合わせください。

1 当座貸越（貸付専用型）根保証

資金用途	事業資金
保証限度額	100万円以上2億8,000万円以内
保証期間	1年間又は2年間 (要件に該当する場合更新可)
返済方法	約定弁済又は随時弁済
貸付利率	金融機関所定の利率
信用保証料率	年0.39%～年1.62% (カテゴリー別信用保証料率参照)
連帯保証人	個人事業者の場合原則不要 法人の場合は代表者（実質経営者を含む）
担保	原則として5,000万円以内は無担保 5,000万円超は有担保

2 事業者カードローン当座貸越根保証

資金用途	事業資金
保証限度額	100万円以上2,000万円以内
保証期間	1年間又は2年間 (要件に該当する場合更新可)
返済方法	約定弁済又は随時弁済
貸付利率	金融機関所定の利率
信用保証料率	年0.39%～年1.62% (カテゴリー別信用保証料率参照)
連帯保証人	個人事業者の場合原則不要 法人の場合は代表者（実質経営者を含む）
担保	原則として不要

3 事業者カードローン 500 当座貸越根保証

資金使途	事業資金
保証限度額	100万円以上500万円以内
保証期間	1年間又は2年間 (要件に該当する場合更新可)
返済方法	約定弁済又は随時弁済
貸付利率	金融機関所定の利率
信用保証料率	年0.39%～年1.62% (カテゴリー別信用保証料率参照)
連帯保証人	個人事業者の場合原則不要 法人の場合は代表者(実質経営者を含む)
担保	原則として不要

「事業者カードローン500当座貸越根保証」は、「事業者カードローン当座貸越根保証」より、要件が緩和され、利用しやすくなっております。

カテゴリー別信用保証料率

カテゴリー	1	2	3	4	5	6	7	8	9
基準料率(%)	1.62	1.49	1.32	1.15	0.98	0.85	0.68	0.51	0.39
貸借対照表なし	0.98								

信用保証料は当座貸越契約締結時に一括してお支払いいただきます。

担保の提供をいただいた場合0.1%の割引があります。

次に該当することを確認できる書類を提出いただいた場合それぞれ0.1%の割引があります。

- 1 「中小企業の会計に関する指針」の適用状況を確認できる事業者または会計参与設置会社
- 2 ISO14001又はISOアクション21の認証を受けている事業者

【お問い合わせ先】

鹿児島県信用保証協会 保証部 TEL099-223-0271
経営支援部 TEL099-223-0274

研修会について

平成24年11月20日(火), 霧島商工会議所様主催の金融研修会に当協会職員を講師として派遣し, 信用保証制度等について説明させていただきました。



研修会・説明会等の講師派遣について, ご要望等がありましたら, 遠慮なくお申し出ください。

【お問い合わせ先】

鹿児島県信用保証協会 総務部 企画調整課(村田, 西島) TEL 099-223-0273

保証制度等説明会の開催について

平成24年11月16日(金), 鹿児島県産業会館7階会議室において, 「セーフティネット保証5号の取扱い」「保証条件変更に係る信用保証料の取扱い」「経営力強化保証制度」について, 説明会を開催いたしました。



産業会館周辺清掃活動の報告

平成24年11月28日(水), 鹿児島県産業会館管理組合の実施する清掃活動に, 地域貢献活動の一環として当協会職員も参加し, 産業会館周辺の清掃活動を行いました。



リーフレットの作成について

保証の推進を図るため、リーフレットを作成いたしました。

1 環境保全関係保証等に関するリーフレット



2 流動資産担保融資保証制度に関するリーフレット



3 経営力強化保証制度に関するリーフレット



リーフレット等の送付について、ご要望等がありましたら、お申し出ください。
【お問い合わせ先】 鹿児島県信用保証協会 総務部 企画調整課（村田，西島） TEL 099-223-0273

保証承諾額上位店舗(平成24年11月)

1 金融機関営業店別 (単位:千円)

順位	金融機関名	本支店名	保証承諾額
1	三菱東京UFJ銀行	福岡支店	139,000
2	鹿児島銀行	枕崎支店	134,500
3	鹿児島銀行	本店	131,000
4	三井住友銀行	鹿児島支店	120,000
5	南日本銀行	伊敷支店	119,000
6	鹿児島銀行	鴨池支店	112,000
7	鹿児島銀行	中央支店	99,000
7	鹿児島銀行	川内支店	99,000
7	鹿児島相互信用金庫	鹿屋支店	99,000
10	鹿児島銀行	隼人支店	90,000
11	鹿児島信用金庫	大口支店	87,500
12	鹿児島銀行	宮之城支店	82,700
13	鹿児島銀行	伊敷支店	79,500
14	鹿児島銀行	屋久島支店	75,800
15	鹿児島銀行	阿久根支店	75,000
16	鹿児島相互信用金庫	城北支店	72,000
17	鹿児島相互信用金庫	南支店	70,000
18	鹿児島信用金庫	国分支店	69,350
19	南日本銀行	笠之原支店	68,000
20	南日本銀行	屋久島支店	65,000
21	鹿児島信用金庫	伊敷支店	63,500
22	鹿児島銀行	米ノ津支店	62,000
23	鹿児島銀行	指宿支店	60,000
24	鹿児島相互信用金庫	吉野支店	58,500
25	鹿児島相互信用金庫	平佐支店	57,700

順位	金融機関名	本支店名	保証承諾額
26	鹿児島銀行	出水中央支店	55,960
27	南日本銀行	大島支店	55,000
28	鹿児島銀行	高見馬場支店	53,700
29	南日本銀行	指宿支店	52,000
30	南日本銀行	始良支店	51,000
31	鹿児島信用金庫	甲南支店	50,000
32	鹿児島信用金庫	岡之原支店	49,000
33	南日本銀行	吉野支店	45,900
34	鹿児島相互信用金庫	西郷団地支店	45,000
35	南日本銀行	中央支店	43,000
35	鹿児島信用金庫	本店	43,000
37	鹿児島相互信用金庫	岩川支店	40,000
38	鹿児島銀行	谷山支店	39,500
39	鹿児島銀行	財部支店	38,000
40	鹿児島銀行	串木野支店	37,000
41	鹿児島相互信用金庫	本店	36,800
42	鹿児島銀行	国分支店	36,500
42	鹿児島興業信用組合	国分支店	36,500
44	南日本銀行	垂水支店	36,000
45	鹿児島興業信用組合	本店	35,500
46	鹿児島銀行	郡山支店	35,300
47	鹿児島信用金庫	上町支店	35,000
47	鹿児島信用金庫	隼人支店	35,000
47	鹿児島信用金庫	宮之城支店	35,000
50	鹿児島相互信用金庫	高山支店	34,300

2 商工団体支所別 < 鹿児島県制度分 > (単位:千円)

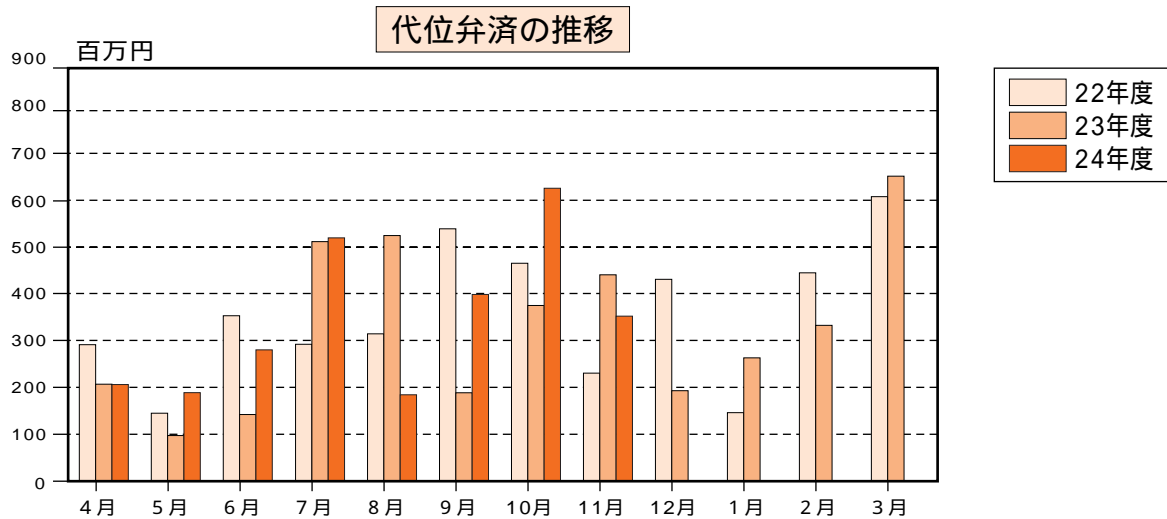
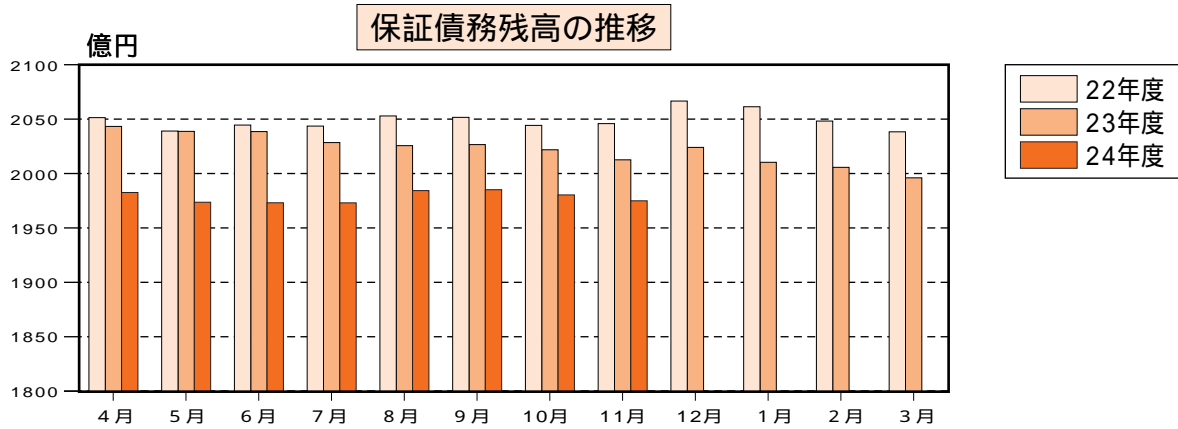
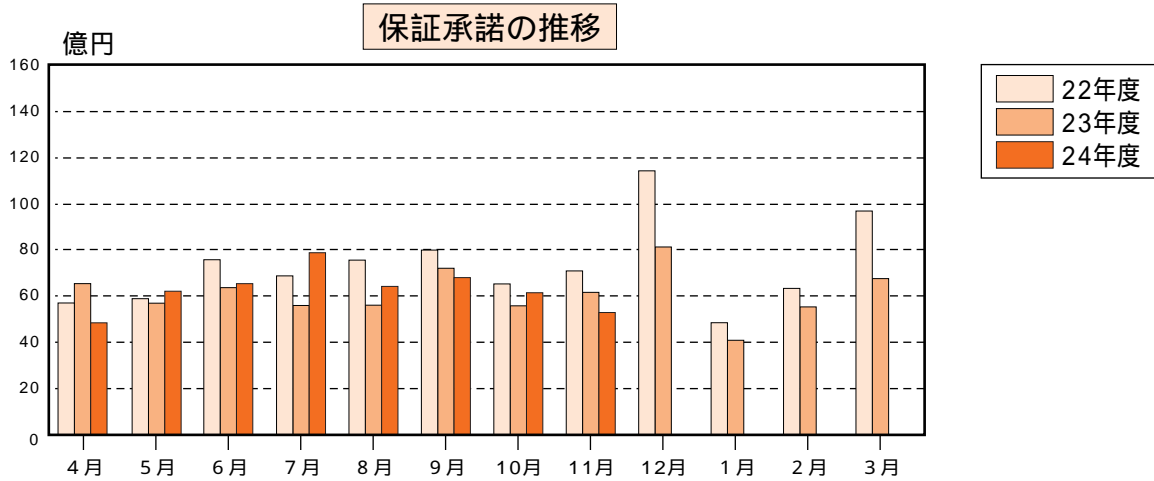
順位	商工団体名	保証承諾額
1	川内商工会議所	103,200
2	指宿商工会議所	85,000
3	霧島商工会議所	83,850
4	霧島市商工会隼人本所	75,500
5	伊佐市商工会大口本所	58,500
6	屋久島町商工会宮之浦本所	50,000
7	曾於市商工会財部支所	48,000
8	肝付町商工会高山本所	41,650
9	いちき串木野商工会議所	32,000
10	鹿屋商工会議所	31,000

順位	商工団体名	保証承諾額
11	霧島市商工会溝辺支所	29,600
12	垂水市商工会	20,000
12	かごしま市商工会喜入支所	20,000
12	日置市商工会伊集院本所	20,000
15	菜の花商工会山川本所	18,000
15	薩摩川内市商工会樋脇支所	18,000
17	鹿児島商工会議所	17,090
18	枕崎商工会議所	17,000
19	日置市商工会東市来支所	15,000
19	伊佐市商工会菱刈支所	15,000

今月の保証状況（平成24年11月）

（単位：件・千円・％）

	当月中			当月末		
	件数	金額	前年比	件数	金額	前年比
保証承諾	582	5,408,440	86.7	4,672	50,859,575	102.6
保証債務残高				23,589	197,597,480	98.1
代位弁済	52	353,583	80.0	344	2,764,998	110.8



統計資料

平成24年11月分

1 事業概況

(単位：件・千円・%)

当 月 中				項 目	当 月 末			
件 数	金 額	前 年 比			件 数	金 額	前 年 比	
		件 数	金 額				件 数	金 額
				申 期首繰越	98	1,259,975	37.5	25.9
635	6,658,090	87.2	92.9	込 本年度中	5,042	58,237,804	96.7	105.2
0	0			拒 絶	0	0		
46	662,200	80.7	87.8	申 込 取 消	320	3,858,985	83.1	78.0
74	203,620	82.2	35.8	査 定 減 額	699	2,673,289	98.9	71.6
				調 査 中	148	2,105,930	96.1	108.3
				承 期首繰越	24,065	202,736,126	100.8	97.3
582	5,408,440	88.0	86.7	諾 本年度中	4,672	50,859,575	94.6	102.6
4	125,000	36.4	69.9	保 証 後 取 消	61	899,450	84.7	78.3
525	5,883,695	96.5	96.3	償 還	4,478	50,015,874	100.1	100.9
52	350,398	108.3	79.9	代 位 弁 済(元金)	344	2,738,136	130.3	110.5
				貸 付 報 告 未 着	265	2,344,760	79.3	72.6
				保 証 債 務 残 高	23,589	197,597,480	99.6	98.1
				代 期首繰越	199	1,173,209	48.0	70.4
52	350,398	108.3	79.9	位 本 元 金	344	2,738,136	130.3	110.5
	3,185		103.1	弁 年 度 利 息		26,862		160.6
52	353,583	108.3	80.0	済 中 計	344	2,764,998	130.3	110.8
3	5,193		33.8	回 収	9	62,571	64.3	59.3
0	0			償 却	0	0		
				求 償 権 残 高	534	3,875,636	80.3	95.5

2 保証状況(平成24年11月分)

金融機関別保証状況

(単位：件・千円・%)

金融機関	保証承諾						保証債務残高				代位弁済				
	当月中			当月末(24/4~24/11)			当月末				当月末(24/4~24/11)				
	件数	金額	前年比	件数	金額(A)	前年比	件数	金額	前年比	構成比	件数	金額(B)	前年比	構成比	B/A
鹿児島銀行	173	1,817,660	135.7	1,101	11,698,080	113.4	6,405	56,786,179	93.2	28.7	83	788,180	133.4	28.5	6.6
宮崎銀行	4	35,000	134.6	37	464,700	149.5	225	3,085,102	93.0	1.6	1	8,307		0.3	1.8
肥後銀行	0	0		1	15,000		4	59,931	85.2	0.0	0	0		0.0	
福岡銀行	0	0		4	61,000	83.8	18	281,960	83.8	0.1	0	0		0.0	
西日本シティ銀行	0	0		11	155,000	128.3	42	406,502	87.1	0.2	1	25,235		0.9	16.3
地方銀行計	177	1,852,660	131.8	1,154	12,393,780	114.5	6,694	60,619,674	93.1	30.7	85	821,722	139.1	29.7	6.6
みずほ銀行	0	0		3	170,000	1888.9	24	660,546	104.3	0.3	0	0		0.0	
三井住友銀行	3	120,000	126.3	19	957,391	236.4	83	2,958,377	111.1	1.5	0	0		0.0	
三菱東京UFJ銀行	4	139,000	154.4	15	507,000	66.7	67	2,043,584	105.5	1.0	0	0		0.0	
都市銀行計	7	259,000	140.0	37	1,634,391	139.2	174	5,662,507	108.2	2.9	0	0		0.0	
三菱UFJ信託銀行	0	0		0	0		0	0		0.0	0	0		0.0	
みずほ信託銀行	0	0		0	0		0	0		0.0	0	0		0.0	
信託銀行計	0	0		0	0		0	0		0.0	0	0		0.0	
南日本銀行	108	1,055,430	59.6	1,099	12,683,865	97.9	5,465	46,890,699	100.8	23.7	122	953,400	166.2	34.5	7.5
宮崎太陽銀行	8	30,000	69.8	71	432,400	90.7	269	1,759,526	102.2	0.9	7	25,438	55.2	0.9	5.9
熊本ファミリー銀行	4	27,000	49.1	39	472,000	78.8	218	2,264,792	85.0	1.1	1	11,653	34.3	0.4	2.5
第二地方銀行計	120	1,112,430	59.6	1,209	13,588,265	96.8	5,952	50,915,017	100.0	25.8	130	990,491	151.5	35.8	7.3
鹿児島相互信用金庫	102	959,870	71.3	934	10,606,821	93.9	4,479	35,544,943	98.2	18.0	60	563,340	118.3	20.4	5.3
鹿児島信用金庫	101	797,350	90.6	813	8,616,878	104.3	3,682	28,721,215	101.4	14.5	45	307,507	55.2	11.1	3.6
奄美大島信用金庫	0	0		10	95,880	33.1	285	1,566,997	82.5	0.8	3	14,158	66.6	0.5	14.8
信金中央金庫	0	0		0	0		0	0		0.0	0	0		0.0	
信用金庫計	203	1,757,220	76.6	1,757	19,319,579	97.3	8,446	65,833,155	99.1	33.3	108	885,005	83.9	32.0	4.6
鹿児島興業信用組合	73	395,130	119.2	488	2,992,860	109.1	2,032	9,106,958	105.6	4.6	20	65,093	76.6	2.4	2.2
奄美信用組合	0	0		3	31,000	16.9	120	846,810	84.7	0.4	1	2,688		0.1	8.7
鹿児島県医師信用組合	0	0		0	0		6	76,458	67.1	0.0	0	0		0.0	
全国信用組合連合会	0	0		0	0		0	0		0.0	0	0		0.0	
信用組合計	73	395,130	112.4	491	3,023,860	103.4	2,158	10,030,226	103.0	5.1	21	67,780	79.8	2.5	2.2
商工組合中央金庫	2	32,000	23.7	24	899,700	117.0	164	4,536,802	112.1	2.3	0	0		0.0	
日本政策金融公庫	0	0		0	0		0	0		0.0	0	0		0.0	
農林中央金庫	0	0		0	0		0	0		0.0	0	0		0.0	
日本政策投資銀行	0	0		0	0		0	0		0.0	0	0		0.0	
政府系金融機関計	2	32,000	23.7	24	899,700	117.0	164	4,536,802	112.1	2.3	0	0		0.0	
九州労働金庫	0	0		0	0		0	0		0.0	0	0		0.0	
小計	0	0		0	0		0	0		0.0	0	0		0.0	
鹿児島県信用農業協同組合連合会	0	0		0	0		1	100	7.7	0.0	0	0		0.0	
小計	0	0		0	0		1	100	7.7	0.0	0	0		0.0	
住友生命保険	0	0		0	0		0	0		0.0	0	0		0.0	
日新火災海上保険	0	0		0	0		0	0		0.0	0	0		0.0	
損害保険ジャパン	0	0		0	0		0	0		0.0	0	0		0.0	
保険会社計	0	0		0	0		0	0		0.0	0	0		0.0	
整理回収機構	0	0		0	0		0	0		0.0	0	0		0.0	
小計	0	0		0	0		0	0		0.0	0	0		0.0	
合計	582	5,408,440	86.7	4,672	50,859,575	102.6	23,589	197,597,480	98.1	100.0	344	2,764,998	110.8	100.0	5.4

市町村別保証状況

(単位：件・千円・%)

市町村		保証承諾					保証債務残高				代位弁済			
		当月中		当月末(24/4~24/11)			当月末				当月末(24/4~24/11)			
		件数	金額	件数	金額	前年比	件数	金額	前年比	構成比	件数	金額	前年比	構成比
市	鹿児島市	273	2,435,300	2,142	24,245,943	101.4	10,632	96,293,955	96.8	48.7	192	1,382,332	94.4	50.0
	薩摩川内市	25	234,800	226	2,431,880	108.0	1,117	8,832,026	105.8	4.5	12	125,277	292.4	4.5
	鹿屋市	44	422,400	290	2,809,590	127.3	1,195	8,948,323	97.5	4.5	23	313,296	344.6	11.3
	枕崎市	7	143,000	62	794,639	115.1	404	4,052,715	95.1	2.1	19	179,163	1770.9	6.5
	いちき串木野市	5	49,000	57	933,030	156.0	338	2,575,453	91.9	1.3	8	65,144	723.7	2.4
	阿久根市	10	100,200	70	760,170	74.8	418	3,246,922	100.5	1.6	0	0		0.0
	出水市	19	170,960	132	1,422,890	84.2	988	7,772,858	98.5	3.9	3	13,275	63.5	0.5
	指宿市	10	147,000	107	1,500,250	158.5	529	4,630,127	101.4	2.3	6	39,147	35.2	1.4
	伊佐市	19	129,800	70	567,073	67.3	314	2,189,917	97.7	1.1	5	11,850	45.7	0.4
	南さつま市	8	24,300	78	905,104	107.0	423	2,847,457	94.6	1.4	7	100,788	232.7	3.6
	霧島市	43	442,550	330	3,489,890	100.9	1,543	13,622,708	102.8	6.9	18	92,532	59.7	3.3
	始良市	28	150,300	191	1,757,560	109.3	868	6,176,834	101.5	3.1	6	55,169	162.6	2.0
	垂水市	7	41,700	71	804,560	176.0	241	2,129,740	101.2	1.1	1	769	1.4	0.0
	日置市	13	129,000	144	1,564,843	121.0	659	5,373,302	103.6	2.7	3	13,548	8.9	0.5
	曾於市	7	111,000	65	612,900	59.6	398	2,994,614	96.8	1.5	4	48,336	280.3	1.7
	志布志市	6	32,000	63	558,690	113.5	370	2,350,614	94.1	1.2	0	0		0.0
	南九州市	8	26,300	90	613,800	77.1	510	3,323,061	95.6	1.7	9	93,781	437.2	3.4
	西之表市	6	69,380	78	599,883	105.3	297	1,868,004	105.5	0.9	3	9,064		0.3
奄美市	2	75,000	16	247,000	79.5	304	2,049,800	82.3	1.0	4	49,470	690.1	1.8	
	市部計	540	4,933,990	4,282	46,619,695	103.6	21,548	181,278,429	98.0	91.7	323	2,592,940	114.2	93.8
鹿児島郡	十島村	0	0	0	0		0	0		0.0	0	0		0.0
	三島村	0	0	0	0		0	0		0.0	0	0		0.0
	鹿児島郡計	0	0	0	0		0	0		0.0	0	0		0.0
薩摩郡	さつま町	11	129,700	62	598,300	149.2	327	2,171,835	102.6	1.1	2	8,151	9.0	0.3
	薩摩郡計	11	129,700	62	598,300	149.2	327	2,171,835	102.6	1.1	2	8,151	9.0	0.3
出水郡	長島町	4	50,000	33	252,600	134.9	113	732,146	101.4	0.4	0	0		0.0
	出水郡計	4	50,000	33	252,600	134.9	113	732,146	101.4	0.4	0	0		0.0

(単位：件・千円・%)

市 町 村		保 証 承 諾					保 証 債 務 残 高				代 位 弁 済			
		当 月 中		当 月 末 (24/4 ~ 24/11)			当 月 末				当 月 末 (24/4 ~ 24/11)			
		件数	金 額	件数	金 額	前年比	件数	金 額	前年比	構成比	件数	金 額	前年比	構成比
始 良 郡	湧 水 町	1	3,000	25	245,870	69.7	122	912,115	99.7	0.5	1	9,649	119.3	0.3
	始 良 郡 計	1	3,000	25	245,870	69.7	122	912,115	99.7	0.5	1	9,649	119.3	0.3
曾 於 郡	大 崎 町	5	45,800	32	249,200	38.0	147	1,474,099	99.6	0.7	0	0		0.0
	曾 於 郡 計	5	45,800	32	249,200	38.0	147	1,474,099	99.6	0.7	0	0		0.0
肝 属 郡	東 串 良 町	0	0	10	116,780	111.2	56	432,141	100.0	0.2	1	916		0.0
	肝 付 町	7	52,150	53	619,850	100.4	263	1,826,767	102.4	0.9	6	26,058	69.6	0.9
	錦 江 町	3	14,000	25	220,500	79.7	94	635,781	110.3	0.3	0	0		0.0
	南 大 隅 町	3	15,000	27	231,900	110.7	96	611,760	97.1	0.3	1	1,629	16.1	0.1
	肝 属 郡 計	13	81,150	115	1,189,030	98.4	509	3,506,449	102.4	1.8	8	28,603	60.2	1.0
熊 毛 郡	中 種 子 町	2	5,000	34	469,000	217.6	125	1,043,174	96.5	0.5	4	48,147	324.9	1.7
	南 種 子 町	1	4,000	40	459,200	150.7	126	1,027,769	112.6	0.5	0	0		0.0
	屋 久 島 町	5	155,800	38	548,800	67.6	257	2,344,766	100.7	1.2	4	69,388		2.5
	熊 毛 郡 計	8	164,800	112	1,477,000	110.9	508	4,415,709	102.2	2.2	8	117,535	793.1	4.3
大 島 郡	龍 郷 町	0	0	1	23,000		28	178,145	91.6	0.1	1	2,241		0.1
	徳 之 島 町	0	0	0	0		57	728,112	85.8	0.4	0	0		0.0
	天 城 町	0	0	1	40,000	61.6	27	240,349	89.3	0.1	0	0		0.0
	伊 仙 町	0	0	2	67,000	134.0	25	373,272	95.8	0.2	0	0		0.0
	宇 検 村	0	0	1	20,000		6	58,284	90.7	0.0	1	5,879	25.5	0.2
	喜 界 町	0	0	2	50,000	62.5	41	377,202	87.1	0.2	0	0		0.0
	瀬 戸 内 町	0	0	1	5,000	6.7	56	409,838	81.6	0.2	0	0		0.0
	知 名 町	0	0	0	0		33	284,857	84.0	0.1	0	0		0.0
	大 和 村	0	0	0	0		2	20,269	77.3	0.0	0	0		0.0
	与 論 町	0	0	3	22,880	127.1	21	141,611	105.1	0.1	0	0		0.0
	和 泊 町	0	0	0	0		19	294,760	86.7	0.1	0	0		0.0
大 島 郡 計	0	0	11	227,880	54.7	315	3,106,698	87.7	1.6	2	8,120	12.8	0.3	
合 計	582	5,408,440	4,672	50,859,575	102.6	23,589	197,597,480	98.1	100.0	344	2,764,998	110.8	100.0	

保証種類別保証状況

(単位：件・千円・%)

保証種類	保証承諾						保証債務残高				代位弁済				
	当月中			当月末(24/4~24/11)			当月末				当月末(24/4~24/11)				
	件数	金額	前年比	件数	金額	前年比	件数	金額	前年比	構成比	件数	金額	前年比	構成比	
協会 制 度	一般保証	56	920,060	62.1	594	11,325,612	112.5	2,890	36,109,041	113.8	18.3	44	450,987	163.6	16.3
	(Fast保証 500含む)	0	0		21	248,900	18.2	149	1,222,625	102.2	0.6	1	4,446		0.2
	根保証	0	0		1	7,000	53.8	2	10,000	52.6	0.0	0	0		0.0
	環境対策サポート保証	0	0		7	239,000	367.7	18	570,597	903.3	0.3	0	0		0.0
	当座貸越	12	185,500	56.6	128	2,427,000	90.6	504	11,509,227	92.1	5.8	2	96,311	46.9	3.5
	事業者カードローン	20	106,000	88.3	210	1,088,000	113.2	704	3,171,737	96.5	1.6	4	20,487	93.8	0.7
	事業者カードローン500	77	236,000	48.8	383	1,207,500	72.8	1,063	3,553,512	279.3	1.8	2	4,747		0.2
	流動資産担保融資保証	1	32,000	44.4	8	170,400	85.2	19	638,245	84.1	0.3	0	0		0.0
	中小企業特定社債保証	0	0		4	320,000	160.0	19	1,383,200	132.2	0.7	0	0		0.0
	特別小口保証	0	0		0	0		1	2,732	73.0	0.0	0	0		0.0
	小口零細企業保証	0	0		0	0		10	8,862	59.9	0.0	0	0		0.0
	経営安定関連保証	25	853,000	125.4	244	7,795,111	168.6	574	14,707,315	251.3	7.4	3	54,714	292.9	2.0
	長期経営資金	0	0		0	0		6	88,969	45.9	0.0	0	0		0.0
	経営革新関連保証	0	0		0	0		7	102,929	88.7	0.1	0	0		0.0
	創業等関連保証	1	10,000		7	54,000	234.8	10	62,892	141.6	0.0	0	0		0.0
	創業関連保証	0	0		2	13,000		2	12,808		0.0	0	0		0.0
	海外投資関係保証	0	0		0	0		1	18,194	95.4	0.0	0	0		0.0
	予約保証	0	0		0	0		0	0		0.0	0	0		0.0
	事業再生円滑化関連保証	0	0		0	0		0	0		0.0	0	0		0.0
	東日本大震災復興緊急保証	0	0		0	0		9	269,492	115.6	0.1	1	15,060		0.5
経営力強化保証	1	16,000		1	16,000		0	0		0.0	0	0		0.0	
金融環境変化対応保証	0	0		0	0		41	192,796	76.3	0.1	2	6,382	176.2	0.2	
景気対応緊急保証	0	0		0	0		1,834	34,246,015	71.0	17.3	39	656,520	84.8	23.7	
協会制度計	193	2,358,560	73.9	1,588	24,655,623	107.9	7,712	106,648,562	100.9	54.0	97	1,305,209	100.2	47.2	
県 制 度	中小企業振興資金	192	1,613,230	99.7	1,517	14,020,912	100.5	6,074	39,292,985	104.0	19.9	86	634,041	164.9	22.9
	小規模企業活力応援資金	4	5,500	13.8	62	147,560	75.5	320	576,662	92.1	0.3	4	9,851	70.7	0.4
	特別小口資金	0	0		8	13,300	63.3	26	48,087	82.3	0.0	0	0		0.0
	創業支援資金	16	48,540	154.1	91	408,040	111.8	525	1,664,854	97.8	0.8	20	48,890	83.5	1.8
	新事業チャレンジ資金	2	38,000		9	97,000	99.1	94	665,446	82.6	0.3	1	7,190		0.3
	商店街活性化資金	0	0		0	0		4	24,883	71.3	0.0	0	0		0.0
	地球温暖化対策資金	0	0		1	3,090		3	28,047	66.3	0.0	0	0		0.0
	かごしま産業おこし資金	0	0		0	0		2	76,957	66.2	0.0	0	0		0.0
	観光かごしまよかとこ資金	0	0		0	0		4	78,304	89.1	0.0	0	0		0.0
	緊急災害対策資金	0	0		0	0		23	84,575	52.5	0.0	0	0		0.0
	緊急経営対策資金	0	0		1	10,000	37.0	32	305,920	95.3	0.2	1	3,027	6.6	0.1
	セーフティネット対応資金	20	213,700	108.5	201	1,771,360	114.9	492	3,515,803	189.2	1.8	6	38,823	86.5	1.4
	かごしま共生・協働サポート資金	0	0		1	850		1	808	531.6	0.0	0	0		0.0
	東日本大震災緊急対策資金	0	0		1	30,000	12.5	13	212,280	90.6	0.1	0	0		0.0
	同和地区中小企業経営安定資金	0	0		0	0		1	70	4.5	0.0	1	810		0.0
	先端技術・IT導入資金	0	0		0	0		2	3,368	9.0	0.0	1	28,443		1.0
	特別経営改善資金	0	0		0	0		1	1,800	55.6	0.0	0	0		0.0
	経済対策特別資金	0	0		0	0		2,082	9,166,509	63.8	4.6	31	161,051	127.0	5.8
	口蹄疫経営再建支援資金	0	0		0	0		19	264,673	71.0	0.1	1	811		0.0
	離職者緊急雇用確保資金	0	0		0	0		1	2,506	60.9	0.0	0	0		0.0
県制度計	234	1,918,970	97.7	1,892	16,502,112	97.5	9,719	56,014,535	95.6	28.3	152	932,936	131.4	33.7	
鹿 児 島 市 制 度	産業振興資金	100	741,530	94.7	794	6,908,568	101.4	3,345	19,773,546	105.2	10.0	46	328,601	140.3	11.9
	短期事業資金	4	16,000	112.7	38	137,100	132.3	29	104,516	140.2	0.1	1	4,894		0.2
	特別小口資金	1	1,000	28.6	4	8,000	60.6	34	51,861	73.4	0.0	0	0		0.0
	小規模企業支援資金	19	49,880	101.2	126	418,515	116.2	478	1,063,004	112.5	0.5	8	14,455	190.0	0.5
	経営安定化資金	28	308,500	145.7	178	1,991,357	87.7	2,033	13,112,078	79.0	6.6	34	154,997	65.5	5.6
	環境配慮促進資金	0	0		3	26,800	112.1	11	83,743	142.9	0.0	0	0		0.0
	災害対策資金	0	0		0	0		0	0		0.0	0	0		0.0
	創業支援資金	3	14,000	67.3	46	184,000	107.4	202	629,530	117.7	0.3	4	10,766	230.5	0.4
	新事業展開支援資金	0	0		3	27,500	58.9	24	111,432	92.6	0.1	2	13,140		0.5
	設備整備資金	0	0		0	0		2	4,673	50.4	0.0	0	0		0.0
鹿児島市制度計	155	1,130,910	104.4	1,192	9,701,840	98.9	6,158	34,934,384	93.9	17.7	95	526,853	109.0	19.1	
合 計	582	5,408,440	86.7	4,672	50,859,575	102.6	23,589	197,597,480	98.1	100.0	344	2,764,998	110.8	100.0	

注1) 印の保証制度については、現在、お取り扱いしていません。

業種別保証状況

(単位：件・千円・%)

業 種	保 証 承 諾						保 証 債 務 残 高				代 位 弁 済			
	当 月 中			当 月 末 (24/4 ~ 24/11)			当 月 末				当 月 末 (24/4 ~ 24/11)			
	件数	金 額	前年比	件数	金 額	前年比	件数	金 額	前年比	構成比	件数	金 額	前年比	構成比
製 造 業	72	861,400	113.0	527	6,441,226	98.0	2,986	29,770,270	96.1	15.1	42	533,175	179.1	19.3
建 設 業	168	1,516,280	75.1	1,351	16,028,911	100.9	6,227	54,946,659	98.4	27.8	92	910,619	131.9	32.9
卸 売 業	61	1,063,250	136.0	440	7,281,456	121.1	2,154	26,468,022	98.8	13.4	29	249,945	56.6	9.0
小 売 業	149	925,140	66.1	1,282	10,753,674	107.3	6,518	42,384,446	98.9	21.4	120	678,284	138.2	24.5
運 送 倉 庫 業	17	240,780	66.0	143	2,042,600	80.7	822	9,749,107	94.1	4.9	13	102,716	376.5	3.7
サ ー ビ ス 業	92	616,810	81.5	758	6,628,930	91.5	3,993	27,657,689	98.8	14.0	45	272,956	49.9	9.9
不 動 産 業	12	69,280	58.5	97	1,139,338	116.0	611	5,041,242	97.5	2.6	2	12,571		0.5
そ の 他 の 産 業	11	115,500	320.8	74	543,440	168.9	278	1,580,045	107.1	0.8	1	4,732		0.2
合 計	582	5,408,440	86.7	4,672	50,859,575	102.6	23,589	197,597,480	98.1	100.0	344	2,764,998	110.8	100.0

金額別保証状況

(単位：件・千円・%)

金 額	保 証 承 諾					
	当 月 中		当 月 末 (24/4 ~ 24/11)			
	件 数	金 額	件 数	金 額	前年比	構成比
1 0 0 万円以下	46	43,200	262	239,714	93.6	0.5
2 0 0 万円以下	70	127,310	556	1,000,768	92.6	2.0
3 0 0 万円以下	78	223,710	596	1,708,699	87.3	3.4
5 0 0 万円以下	133	614,270	990	4,570,090	85.6	9.0
1 , 0 0 0 万円以下	129	1,076,200	963	7,958,153	96.3	15.6
1 , 5 0 0 万円以下	32	435,050	374	5,048,198	100.8	9.9
2 , 0 0 0 万円以下	43	809,000	341	6,473,820	109.3	12.7
3 , 0 0 0 万円以下	27	743,700	304	8,339,190	92.0	16.4
5 , 0 0 0 万円以下	14	605,000	180	7,694,100	102.2	15.1
8 , 0 0 0 万円以下	10	731,000	98	7,034,843	170.1	13.8
1 億円以下	0	0	7	642,000	169.8	1.3
2 億円以下	0	0	1	150,000	23.3	0.3
3 億円以下	0	0	0	0		0.0
3 億 円 超	0	0	0	0		0.0
合 計	582	5,408,440	4,672	50,859,575	102.6	100.0
1 件当平均保証金額		9,293		10,886	108.4	

期間別保証状況

(単位：件・千円・%)

期 間	保 証 承 諾					
	当 月 中		当 月 末 (24/4 ~ 24/11)			
	件 数	金 額	件 数	金 額	前年比	構成比
3 か月以下	12	69,800	60	273,000	63.3	0.5
6 か月以下	32	283,200	156	1,303,200	73.0	2.6
1 年以下	14	143,500	159	1,966,190	93.2	3.9
2 年以下	114	558,500	754	4,837,050	89.7	9.5
3 年以下	20	66,200	195	896,840	118.2	1.8
4 年以下	5	39,000	54	308,757	148.7	0.6
5 年以下	107	587,900	960	6,594,127	88.6	13.0
7 年以下	238	2,574,140	1,907	23,110,043	104.1	45.4
1 0 年以下	38	1,059,200	372	10,388,863	135.7	20.4
1 0 年超	2	27,000	55	1,181,505	74.1	2.3
合 計	582	5,408,440	4,672	50,859,575	102.6	100.0
1 件当平均保証期間(か月)		60.4		64.5		

資金使途別保証状況

(単位：件・千円・%)

資金使途	保証承諾					
	当月中		当月末(24/4~24/11)			
	件数	金額	件数	金額	前年比	構成比
運転資金	479	4,584,350	3,834	43,818,146	102.4	86.2
設備資金	40	247,140	349	2,869,586	97.1	5.6
運転・設備資金	63	576,950	489	4,171,843	108.6	8.2
合計	582	5,408,440	4,672	50,859,575	102.6	100.0

新規・継続別保証状況

(単位：件・千円・%)

区分	保証承諾					
	当月中		当月末(24/4~24/11)			
	件数	金額	件数	金額	前年比	構成比
新規	75	267,340	597	3,117,519	91.2	6.1
継続	507	5,141,100	4,075	47,742,056	103.4	93.9
合計	582	5,408,440	4,672	50,859,575	102.6	100.0

担保・無担保別保証状況

(単位：件・千円・%)

区分	保証承諾					
	当月中		当月末(24/4~24/11)			
	件数	金額	件数	金額	前年比	構成比
担保 不動産	65	1,239,600	600	11,532,680	103.1	22.7
担保 その他	1	32,000	9	220,400	108.6	0.4
無担保	516	4,136,840	4,063	39,106,495	102.4	76.9
合計	582	5,408,440	4,672	50,859,575	102.6	100.0

事故原因別代位弁済状況

(単位：件・千円・%)

区分	代位弁済						
	当月中			当月末(24/4~24/11)			
	件数	金額	構成比	件数	金額	前年比	構成比
売上・受注の減少	24	114,941	32.5	208	1,668,544	102.8	60.3
競争激化	4	41,838	11.8	27	306,754	125.0	11.1
取引先の倒産	0	0	0.0	1	1,025	1.9	0.0
回収困難	3	7,623	2.2	28	162,305	148.5	5.9
事業拡張・設備投資過多	0	0	0.0	0	0		0.0
金融困難	1	5,040	1.4	14	111,747	696.3	4.0
経営管理の放漫	0	0	0.0	8	119,032	919.4	4.3
災害・事故・その他	6	91,946	26.0	30	225,140	149.4	8.1
保証人事故	4	27,371	7.7	12	71,958	277.6	2.6
不明	10	64,824	18.3	16	98,493	64.0	3.6
合計	52	353,583	100.0	344	2,764,998	110.8	100.0

不動産競売物件情報

次の物件について、現在、競売事件が進行中でありますので、買受希望者等の情報を鹿児島県信用保証協会管理部までお寄せ下さいますようお願いいたします。

物件 1 【鹿児島市】

所 在	鹿児島市明和三丁目 6 1 6 5 番 1 6		
種 類	宅地	計	260.97 m ²
裁 判 所	鹿児島地方裁判所	事件番号	平成24年(ケ)第133号
入 札 期 間	平成25年1月10日 ~ 平成25年1月30日		
開 札 期 日	平成25年2月6日		
特別売却期間	平成25年2月7日 ~ 平成25年2月20日		
売却基準価額	6,270,000円	買受可能価額	5,016,000円

物件 2 【いちき串木野市】

所 在	いちき串木野市大里字下木場		
種 類	宅地(現況雑種地)	計	1017.90 m ²
裁 判 所	鹿児島地方裁判所	事件番号	平成24年(ケ)第16号
入 札 期 間	平成25年1月10日 ~ 平成25年1月30日		
開 札 期 日	平成25年2月6日		
特別売却期間	平成25年2月7日 ~ 平成25年2月20日		
売却基準価額	4,900,000円	買受可能価額	3,920,000円

《留意点》 本報掲載後の事件取り下げ等により、買受できない場合もあります。

【お問い合わせ先】 鹿児島県信用保証協会 管理部
(担当 鎌田) 電話番号 099-223-0272

【相談窓口のご案内】

1 保証相談窓口

当協会では、信用保証のご利用に関するご相談をはじめ、制度融資についてのご案内・ご相談や金融面からの経営相談を常時お受けしています。この相談窓口は、保証部と経営支援部に設けておりますので、お気軽にお越しください。

なお、お越しいただく際、決算書等の資料をお持ちいただければ、より具体的なご相談に応じることができます。ぜひご利用ください。

お問い合わせ

【保証部】	電話番号	099-223-0271
	受付時間	9:00~17:15(土・日曜日及び祝日は除く。)
【経営支援部】	電話番号	099-223-0274
	受付時間	9:00~17:15(土・日曜日及び祝日は除く。)

2 特別相談窓口

当協会では、取引先の倒産、災害、金融機関の破綻などによって経営の安定に支障を来している中小企業者のために、特別相談窓口を設置し、ご相談をお受けしています。

平成24年12月現在、次の相談窓口を設置しています。この相談窓口は保証部と経営支援部に設けてありますので、お気軽にご相談ください。

『生活対策』中小企業金融緊急特別相談窓口

北朝鮮制裁措置に係る特別相談窓口

円高等対策特別相談窓口

東日本大震災に関する特別相談窓口

鹿児島県奄美地方における豪雨による災害に関する特別相談窓口

パナソニックデバイスオプティカルセミコンダクター(株)の生産移管により影響を受ける中小企業者に対する特別相談窓口

平成23年タイ洪水被害に関する特別相談窓口

エルピーダメモリ株式会社関連特別相談窓口

平成24年9月15日からの台風第16号における災害に係る特別相談窓口

平成24年9月29日からの台風第17号における災害に係る特別相談窓口

上記の特別相談窓口のほか、「皮革等相談窓口」も設置しています。

お問い合わせ

【保証部】	電話番号	099-223-0271
	受付時間	9:00~17:15(土・日曜日及び祝日は除く。)
【経営支援部】	電話番号	099-223-0274
	受付時間	9:00~17:15(土・日曜日及び祝日は除く。)

3 経営再生支援相談窓口

当協会では、経営改善や事業再生に関するご相談を常時お受けしています。この相談窓口は、経営支援部に設けておりますので、お気軽にお越しください。

なお、お越しいただく際、決算書等の資料をお持ちいただければ、より具体的なご相談に応じることができます。ぜひご利用ください。

お問い合わせ

電話番号	099-223-0274
受付時間	9:00~17:15(土・日曜日及び祝日は除く。)

4 苦情相談窓口

当協会では、信用保証に関する苦情・質問などのご相談を常時お受けしています。

お客様の声を真摯に受け止め、まごころをこめて対応いたします。

お気軽にご意見やご要望などをお寄せください。

お問い合わせ

電話番号	099-223-0530
受付時間	9:00~17:15(土・日曜日及び祝日は除く。)