

# 目次

## お知らせ

- 1 創業支援体制の強化に伴う専任担当者の配置について
- 2 サポートミーティングの実施について
- 3 セーフティネット保証5号について
- 4 環境対策サポート保証について
- 5 東日本大震災復興緊急保証について

## 人事異動・新入職員紹介

## 保証部審査担当者及び担当地区一覧表

## 経営支援部審査担当者及び担当地区一覧表

## 平成23年度の保証実績

## 今月の保証状況（平成24年3月）

## 統計資料

- 1 事業概況
- 2 保証状況

金融機関別保証状況

市町村別保証状況

保証種別別保証状況

業種別保証状況

金額別保証状況

期間別保証状況

資金用途別保証状況

新規・継続別保証状況

担保・無担保別保証状況

事故原因別代位弁済状況

## 不動産競売物件情報

## 保証承諾額上位店舗（平成24年3月）

## 【相談窓口のご案内】

保証月報は、毎月1回発行しております。  
ご意見等は企画調整課までお寄せください。

\*\*\*月報をご覧いただくにあたってのおことわり\*\*\*

四捨五入のため個々の金額の合計が、合計の金額と一致しない場合があります。

構成比の数字は、金額をベースとし、小数第二位を四捨五入したものです。このため、個々の構成比の合計が、100%とならない場合があります。

## お知らせ

本号より発行月に合わせた号名とさせていただきます。よって、平成24年3月号の発行はいたしません。ご了承の程お願いいたします。

<表紙の写真>

出水平野に舞うツル

## 創業支援体制の強化に伴う専任担当者の配置について

当協会では、地域の活性化や雇用の創出に資する起業・創業を支援するため、平成24年度から下記のとおり、保証部に創業関係の専任担当者を配置することといたしましたので、お知らせいたします。

### 記

#### 1 専任担当

保証部 本田, 矢元  
電話 099-223-0271  
FAX 099-222-1093

#### 2 業務内容

- ・創業に関する業務計画や資金調達に関する相談・助言
- ・創業後のフォローアップ

## サポートミーティングの実施について

当協会では、平成24年度から、経営支援・再生支援が必要な企業に対し、迅速かつ効果的な支援に取り組むため、事業者及び取引金融機関と支援策等を協議するサポートミーティングを実施することとしましたので、お知らせします。

つきましては、金融機関の皆様のご協力をお願いいたします。

**担当部署**：経営支援部

**連絡先**：099-223-0274( F A X 099-222-1093)

# セーフティネット保証5号について

セーフティネット保証5号については、平成23年度は原則全業種（82業種）が対象とされていましたが、平成24年度上半期についても、引き続き、原則全業種（82業種）を対象に実施されることとなりました。

## 対象者

業況の悪化している業種（1）に属する事業を行う中小企業者であって、経営の安定に支障が生じていることについて、市区町村長の認定を受けた中小企業者。

1：過去の業況に比して直近の業況が悪化している業種を指定。

## 認定基準

指定業種に属する中小企業者であって、以下のいずれかの基準を満たすこと。

最近3か月間の月平均売上高等が前年同期比5%以上減少している中小企業者。

製品等原価のうち20%を占める原油等の仕入価格が20%以上上昇しているにもかかわらず製品等価格に転嫁できていない中小企業者。

円高の影響によって、原則として最近1か月の売上高等が前年同月比で10%以上減少し、かつ、その後2か月を含む3か月間の月平均売上高等が前年同期比で10%以上減少することが見込まれる（2）中小企業者。（3）

2：最近2か月の売上高等の実績値とその翌月を含む3か月間の見込み値で認定申請することも可能。

3：売上高等の減少が円高によるものであることを具体的に記述した書面（理由書）が必要。

セーフティネット保証5号の指定業種について（中小企業信用保険法第2条第4項第5号の指定業種）

指定期間：平成24年4月1日～平成24年9月30日

指定業種における産業分類番号は、旧分類（平成14年3月改訂）にて判断することとする。

通番	産業分類 中分類番号	指 定 業 種
1	02	林業（素材生産業及び素材生産サービス業に限る。）
2	05	鉱業
3	06	総合工事業
4	07	職別工事業（設備工事業を除く。）
5	08	設備工事業
6	09	食料品製造業
7	10	飲料・たばこ・飼料製造業
8	11	繊維工業（衣服、その他の繊維製品を除く。）
9	12	衣服・その他の繊維製品製造業
10	13	木材・木製品製造業（家具を除く。）
11	14	家具・装備品製造業
12	15	パルプ・紙・紙加工品製造業
13	16	印刷・同関連業
14	17	化学工業
15	18	石油製品・石炭製品製造業
16	19	プラスチック製品製造業（別掲を除く。）
17	20	ゴム製品製造業
18	21	なめし革・同製品・毛皮製造業
19	22	窯業・土石製品製造業
20	23	鉄鋼業
21	24	非鉄金属製造業
22	25	金属製品製造業
23	26	一般機械器具製造業
24	27	電気機械器具製造業
25	28	情報通信機械器具製造業
26	29	電子部品・デバイス製造業
27	30	輸送用機械器具製造業
28	31	精密機械器具製造業
29	32	その他の製造業
30	33	電気業
31	34	ガス業
32	35	熱供給業
33	36	水道業

通番	産業分類 中分類番号	指 定 業 種
34	37	通信業
35	38	放送業
36	39	情報サービス業
37	40	インターネット附随サービス業（風俗営業等の規制及び業務の適正化等に関する法律（昭和23年法律第122号。以下「適正化法」という。）第2条第8項に規定する営業を除く。）
38	41	映像・音声・文字情報制作業
39	42	鉄道業
40	43	道路旅客運送業
41	44	道路貨物運送業
42	45	水運業
43	46	航空運輸業
44	47	倉庫業
45	48	運輸に附帯するサービス業
46	49	各種商品卸売業（適正化法第2条第6項第5号及び第7項第2号に規定する営業を除く。）
47	50	繊維・衣服等卸売業（適正化法第2条第6項第5号及び第7項第2号に規定する営業を除く。）
48	51	飲食品卸売業
49	52	建築材料、鉱物・金属材料等卸売業
50	53	機械器具卸売業
51	54	その他の卸売業（適正化法第2条第6項第5号及び第7項第2号に規定する営業を除く。）
52	55	各種商品小売業（適正化法第2条第6項第5号及び第7項第2号に規定する営業を除く。）
53	56	織物・衣服・身の回り品小売業（適正化法第2条第6項第5号及び第7項第2号に規定する営業を除く。）
54	57	飲食品小売業
55	58	自動車・自転車小売業
56	59	家具・じゅう器・機械器具小売業
57	60	その他の小売業（適正化法第2条第6項第5号及び第7項第2号に規定する営業を除く。）
58	67	保険業（保険媒介代理業及び保険サービス業に限る。）
59	68	不動産取引業
60	69	不動産賃貸業・管理業
61	70	一般飲食店（適正化法第2条第1項第1号から第3号まで、第5号及び第6号に規定するものについては、一般大衆向けに主として食事の提供を行うもの（歓乐的雰囲気を伴うものを除く。）に限る。）
62	71	遊興飲食店（適正化法第2条第1項第1号から第3号まで、第5号及び第6号に規定するものについては、一般大衆向けに主として食事の提供を行うもの（歓乐的雰囲気を伴うものを除く。）に限る。）
63	72	宿泊業（適正化法第2条第6項第4号に規定する営業を除く。）
64	73	医療業
65	74	保健衛生
66	75	社会保険・社会福祉・介護事業
67	76	学校教育
68	77	その他の教育、学習支援業
69	78	郵便局（郵便局受託業に限る。）
70	79	協同組合（他に分類されないもの）
71	80	専門サービス業（他に分類されないもの）（興信所のうち、専ら個人の身元、身上、素行、思想調査等を行うものを除く。）
72	81	学術・開発研究機関
73	82	洗濯・理容・美容・浴場業（適正化法第2条第6項第1号に規定する営業を除く。）
74	83	その他の生活関連サービス業（易断所、観相業及び相場案内業を除く。）
75	84	娯楽業（適正化法第2条第1項第7号（まあじゃん屋を除く。）及び第8号（ゲームセンターを除く。）第6項第2号、第3号及び第6号、第7項第1号並びに第8項から第10項までに規定する営業、競輪・競馬等の競走場、競技団、芸ぎ業（置屋及び検番を除く。）場外車券売場、場外馬券売場、場外舟券売場並びに競輪・競馬等予想業を除く。）
76	85	廃棄物処理業
77	86	自動車整備業
78	87	機械等修理業（別掲を除く。）
79	88	物品賃貸業（適正化法第2条第6項第5号及び第7項第2号に規定する営業を除く。）
80	89	広告業
81	90	その他の事業サービス業（集金業及び取立業（公共料金又はこれに準ずるものに係るものを除く。）並びに芸ぎ周施業を除く。）
82	93	その他のサービス業

## 環境対策サポート保証について

地球温暖化対策に取り組み環境保全に貢献している中小企業者を支援し、もって中小企業者の資金繰りの円滑化を図ることを目的として創設された「環境対策サポート保証」について、貸付利率を金融機関所定の利率としておりましたが、平成24年4月1日保証申込受付日より、次のとおり固定利率としましたので、お知らせいたします。

### [制度の概要]

対象者	次の各号のいずれかに該当する中小企業者 ・ISO14001の認証を取得している中小企業者 ・エコアクション21の認証を取得している中小企業者
保証限度額	2億8,000万円
資金使途	運転資金、設備資金又は運転設備資金
保証期間	運転資金又は運転設備資金15年以内(据置期間1年以内) 設備資金20年以内(据置期間1年以内)
返済方法	分割返済又は一括返済
信用保証料率	リスク考慮型信用保証料率から0.2%割り引いた料率
保証人	原則として法人代表者のみ
貸付利率	保証期間が1年以内の保証 年1.9%以内 保証期間が1年を超えて3年以内の保証 年2.0%以内 保証期間が3年を超えて5年以内の保証 年2.1%以内 保証期間が5年を超えて7年以内の保証 年2.3%以内 保証期間が7年超の保証 年2.7%以内

## 東日本大震災復興緊急保証について

東日本大震災により、著しい被害を受けた中小企業者に係る経営の安定に必要な資金について、特別の助成措置を講じることを目的として創設された「東日本大震災復興緊急保証制度」は、取扱期間が平成24年3月31日融資実行分までとなっておりますが、平成25年3月31日融資実行分までに延長されましたので、お知らせいたします。

### [制度の概要]

対象者	東日本大震災により、直接または間接被害を受けた中小企業者
保証限度額	2億8,000万円
保証割合	100%
対象資金	経営の安定に必要な事業資金(事業再建に必要な資金を含む)
貸付形式	証書貸付、手形貸付
保証期間	10年以内(据置期間2年以内)
返済方法	原則として均等分割返済
信用保証料率	0.8%
保証人	原則として法人代表者のみ
貸付利率	金融機関所定の利率
取扱期間	平成25年3月31日融資実行分まで

# 人事異動

## 人事異動

平成24年4月1日付けで次のとおり人事異動を行いました。

### 1 部・次長級職員

新 職名	氏名	旧 職名	摘要
審議役兼総務部長	中山 金蔵	総務部長	昇任
審議役兼保証部長	堀之内清秀	審議役兼調査室長	
調査室長(部長職)	白男川 修	保証部長	
経営支援部次長(サポートミーティング担当)	久保 成和	保証部次長(総括)	
保証部次長(保証事務担当)	森田 淳一	総務部企画調整課長	昇任
管理部参事(次長相当職)(管理事務停止及び求償権整理担当)	松窪 達	管理部参事(次長相当職)兼管理第二課長	

### 2 課長級職員

新 職名	氏名	旧 職名	摘要
総務部企画調整課長	村田 健	管理部参与(課長)(出向)	
管理部管理第二課長	有村 聡	保証部保証事務課長	
管理部参与(課長)(出向)	栗毛野省一	管理部管理第二課参事(課長相当職)兼課長代理兼代位弁済係長	昇任
管理部参事(課長相当職)(管理事務停止及び求償権整理担当)	内田 満	保証部保証第二課参事(課長相当職)兼課長代理兼審査係長	

### 3 その他職員

新 職名	氏名	旧 職名	摘要
総務部総務課考査役	内村 大作	保証部保証第一課考査役兼課長代理兼審査係長	
総務部総務課主事	南 奈緒子		新採
総務部電算課主事	岡本 由紀	保証部保証第一課主事	
総務部参与(出向)	久見木 聡	保証部保証第一課主事	
保証部保証第一課考査役	久保 福在	管理部管理第一課考査役兼課長代理兼第一回収係長	
〃 〃 調査役	野口 圭介	保証部保証第二課調査役	
〃 〃 主事	松山翔一郎	管理部管理第二課主事	
保証部保証第二課審査役	本田 浩二	保証部保証第一課審査役	
〃 〃 調査役	矢元 公平	総務部参与(出向)	
〃 〃 調査役	橋本 裕美	総務部総務課主査	昇任
保証部保証事務課審査役	有村 睦美	管理部管理第一課審査役	
〃 〃 審査役	桑原 隆裕	管理部管理第一課審査役	
経営支援部経営支援課審査役	山下 善史	経営支援部経営支援課調査役	昇任
〃 〃 主事	中野 拓	保証部保証第二課主事	
経営支援部期中支援課考査役	宮路 賢一	総務部総務課考査役兼課長代理	
管理部管理第一課考査役	生見 浩一	管理部管理第二課考査役兼管理事務係長	
〃 〃 考査役	緒方 晃一	総務部電算課考査役兼課長代理	
〃 〃 審査役	中瀬 正樹	管理部管理第一課調査役	昇任
〃 〃 調査役	柚木崎真吾	経営支援部経営支援課調査役	
管理部管理第二課考査役	堀 孝史	経営支援部期中支援課考査役兼課長代理	

## 新入職員紹介



みなみ なおこ  
**南 奈緒子**  
総務部 総務課

このたび入協し、総務部総務課へ配属となりました南と申します。大学までずっと鹿児島で過ごしてきたのですが、大学生活のなかで県内・県外問わず様々な場所に足を運び、あらゆる地域の方々と交流するうちに、地元鹿児島への素晴らしさを実感するようになりました。そこで、鹿児島の発展に貢献したいという情熱を持っていたところ、縁あってこのたび入協することができ大変嬉しく思います。

職員としても、社会人としても至らぬ点が多くまだまだ未熟者ではありますが、何事にも一生懸命取り組み、県内の中小企業の皆様方、そして鹿児島の経済発展に貢献していきたいと思っておりますので、ご指導の程何卒よろしくお願い致します。

# 保証部保証審査担当者及び担当地区一覧表

## 〔保証第一課〕

担当課・担当者		地 区				
		鹿 児 島 市 内				鹿 児 島 市 外
保証 第 一 課	 久保 福在	上之園町 川上町 高麗町 坂元町 下田町 大明丘 中央町 天保山町 西坂元町 西佐多町 西俣町 東坂元町 東佐多町	東俣町 吉野町			始良市 天城町 伊仙町 霧島市 徳之島町 湧水町
	 堂満 典子	有屋田町 池之上町 伊敷台 泉町 稲荷町 大迫町 岡之原町 小川町 加治屋町 春日町 上竜尾町 上本町 川田町	祇園之洲町 錦江町 花野光ヶ丘 甲突町 郡山岳町 郡山町 呉服町 小山田町 清水町 下竜尾町 城南町 新町 新屋敷町	住吉町 千日町 大黒町 大竜町 鼓川町 樋之口町 長田町 南林寺町 西千石町 花尾町 浜町 船津町 堀江町	本港新町 松原町 緑ヶ丘町 皆与志町 名山町 易居町 柳町 山下町 山之口町 油須木町	伊佐市 喜界町 知名町 中種子町 西之表市 日置市 南種子町 与論町 和泊町
	 野口 圭介	有村町 伊敷 伊敷町 小野 小野町 金生町 黒神町 高免町 桜島赤水町 桜島赤生原町 桜島小池町 桜島西道町 桜島白浜町	桜島武町 桜島藤野町 桜島二俣町 桜島松浦町 桜島横山町 下伊敷 下伊敷町 城山 城山町 新島町 千年 草牟田 草牟田町	田上 田上台 田上町 玉里団地 玉里町 照国町 中町 西伊敷 野尻町 東桜島町 東千石町 冷水町 平之町	古里町 本城町 本名町 宮之浦町 牟礼岡 持木町 若葉町	指宿市 鹿屋市 垂水市
	 松山 翔一郎	向陽 城西 新照院町 鷹師 武 武岡 常盤 常盤町 永吉 西田 西別府町 原良 原良町	明和 薬師			大崎町 錦江町 肝付町 志布志市 曾於市 東串良町 南大隅町 南九州市

- 1 担当地区は、申込人又は被保証人の主たる事業所の所在地（申込人又は被保証人が個人である場合は、住所）により、分担されます。
- 2 市町村については、50音順に掲載しています。
- 3 保証審査等については、一定の金額及び基準で、保証部と経営支援部に分かります。

〔保証第二課〕

担当課・担当者		地 区				
		鹿 児 島 市 内		鹿 児 島 市 外		
保証第二課	 本田 浩二	荒田 鴨池 鴨池新町 下荒田			枕崎市 南さつま市	
	創業支援関係 県下全域					
	 矢元 公平	卸本町 郡元 郡元町 三和町 新栄町 谷山港 東開町 七ツ島	南栄 東郡元町 真砂町 真砂本町 南郡元町 南新町			出水市
	創業支援関係 県下全域					
 橋本 裕美	石谷町 入佐町 宇宿 宇宿町 上谷口町 小原町 小松原 上福元町 慈眼寺町 下福元町 松陽台町 谷山塩屋町 谷山中央	中央港新町 直木町 西紫原町 春山町 東谷山 日之出町 紫原 和田 和田町			いちき串木野市 薩摩川内市	
 平田 衆一郎	魚見町 上荒田町 喜入瀬々串町 喜入中名町 喜入生見町 喜入一倉町 喜入前之浜町 喜入町 希望ヶ丘町 錦江台 皇徳寺台 五ヶ別府町 坂之上	桜ヶ丘 自由ヶ丘 西陵 清和 中山 中山町 唐湊 光山 平川町 平田町 広木 福山町 星ヶ峯	山田町 四元町 与次郎			阿久根市 奄美市 宇検村 さつま町 瀬戸内町 龍郷町 十島村 長島町 三島村 屋久島町 大和村



# 経営支援部審査担当者及び担当地区一覽表

地 区		鹿 児 島 市 内					鹿 児 島 市 外
担当課・担当者							
<b>経営支援課</b> <b>西園将二郎</b>   <b>経営支援課</b> <b>西園将二郎</b>   <b>期中支援課</b> <b>宮路 賢一</b>		荒田 上之園町 上本町 金生町 下荒田 新屋敷町 中央港新町 照国町 浜町 本港新町 易居町	池之上町 小川町 鴨池 高麗町 下竜尾町 住吉町 中央町 長田町 東千石町 真砂町 柳町	泉町 加治屋町 鴨池新町 甲突町 清水町 千日町 鼓川町 中町 平之町 真砂本町 山下町	稲荷町 春日町 祇園之洲町 呉服町 城南町 大黒町 樋之口町 南林寺町 船津町 松原町 山之口町	上荒田町 上竜尾町 錦江町 三和町 新町 大竜町 天保山町 西千石町 堀江町 名山町 与次郎	阿久根市 出水市 薩摩川内市 南九州市 十島村 さつま町 いちき串木野市 指宿市 枕崎市 南さつま市 三島村 長島町
		伊敷 小野 小山田町 城西 草牟田 田上台 玉里町 西坂元町 広木 明和	伊敷台 小野町 坂元町 城山 草牟田町 田上町 常盤 西田 東坂元 薬師	伊敷町 川上町 下伊敷 城山町 大明丘 武 常盤町 西別府町 冷水町 吉野町	犬迫町 花野光ヶ丘 下伊敷町 新照院町 鷹師 武岡 永吉 原良 緑ヶ丘町 若葉町	岡之原町 五ヶ別府町 下田町 千年 田上 玉里団地 西伊敷 原良町 皆与志町	<b>【経営支援課】</b> 始良市 霧島市 西之表市 南種子町 伊佐市 湧水町 中種子町  <b>【期中支援課】</b> 始良市 霧島市 西之表市 南種子町 奄美市 伊佐市 湧水町 中種子町 屋久島町 大島郡
		魚見町 上福元町 郡元町 慈眼寺町 清和 中山町 西紫原町 平川町 山田町	宇宿 希望ヶ丘町 小松原 下福元町 谷山港 東開町 東郡元町 星ヶ峯 和田	宇宿町 錦江台 向陽 自由ヶ丘 谷山塩屋町 唐湊 東谷山 南郡元町 和田町	小原町 皇徳寺台 桜ヶ丘 新栄町 谷山中央 七ツ島 日之出町 南新町	卸本町 郡元 坂之上 西陵 中山 南栄 光山 紫原	<b>【経営支援課】</b> 奄美市 志布志市 垂水市 東串良町 肝付町 大崎町 大島郡 鹿屋市 曾於市 日置市 錦江町 南大隅町 屋久島町  <b>【期中支援課】</b> 奄美市・屋久島町・大島郡以外の上記地区
	 <b>経営支援課</b> <b>山下 善史</b>   <b>期中支援課</b> <b>石野 雄士</b>	<b>【旧郡山町】</b> 有屋田町,川田町,郡山岳町,郡山町,西俣町,花尾町,東俣町,油須木町 <b>【旧松元町】</b> 石谷町,入佐町,上谷口町,松陽台町,直木町,春山町,平田町,福山町,四元町 <b>【旧吉田町】</b> 西佐多町,東佐多町,本城町,本名町,宮之浦町,牟礼岡	<b>【桜島地区】</b> 有村町,黒神町,高免町,桜島赤水町,桜島赤生原町,桜島小池町,桜島西道町,桜島白浜町,桜島武町,桜島藤野町,桜島二俣町,桜島松浦町,桜島横山町,新島町,野尻町,東桜島町,古里町,持木町 <b>【旧喜入町】</b> 喜入瀬々串町,喜入町,喜入中名町,喜入生見町,喜入一倉町,喜入前之浜町				

- 1 担当地区は、申込人又は被保証人の主たる事業所の所在地（申込人又は被保証人が個人である場合は、住所）により、分担されます。
- 2 鹿児島市内の町については、50音順に掲載しています。
- 3 保証審査等については、一定の金額及び基準で、保証部と経営支援部に分かれず。

## 平成 23 年度の保証実績

( 単位 : 件・百万円・% )

項 目	計画額	実 績		前 年 比		計画比
		件 数	金 額	件 数	金 額	金 額
保 証 承 諾	87,000	7,288	74,240	99.0	84.9	85.3
保 証 債 務 残 高	205,800	23,823	199,598	101.0	97.9	97.0
代 位 弁 済	5,000	438	3,940	76.3	92.2	78.8

### 保証承諾・保証債務残高・代位弁済すべてにおいて減少

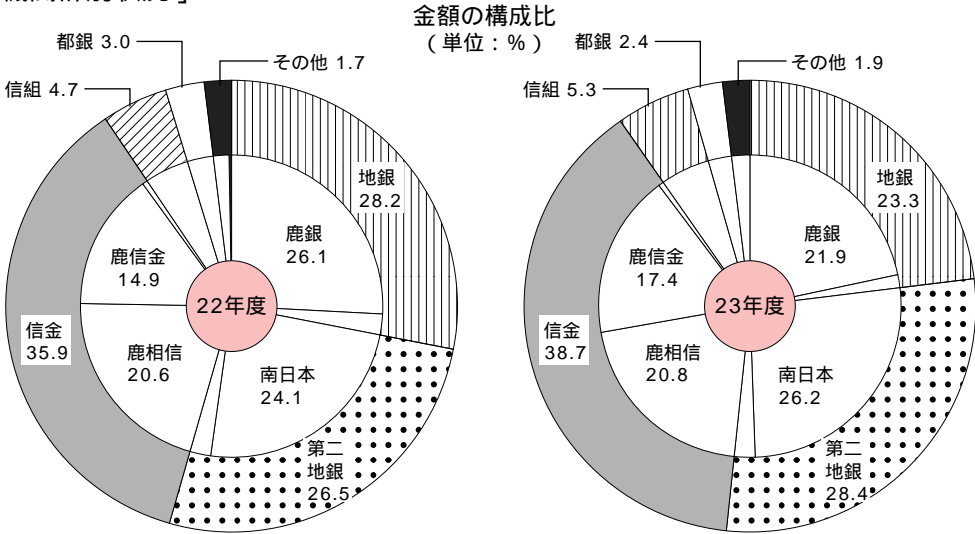
平成 23 年度の保証承諾については、協会制度（金額対前年同期比 82.7%）、県制度（金額対前年同期比 89.3%）、鹿児島市制度（金額対前年同期比 83.2%）と全ての制度において減少し、全体として前年同期比 84.9%の減少となった。

保証承諾減少により、保証債務残高も減少した。

また、代位弁済については、件数、金額ともに減少している。

### ◆各種保証承諾の状況

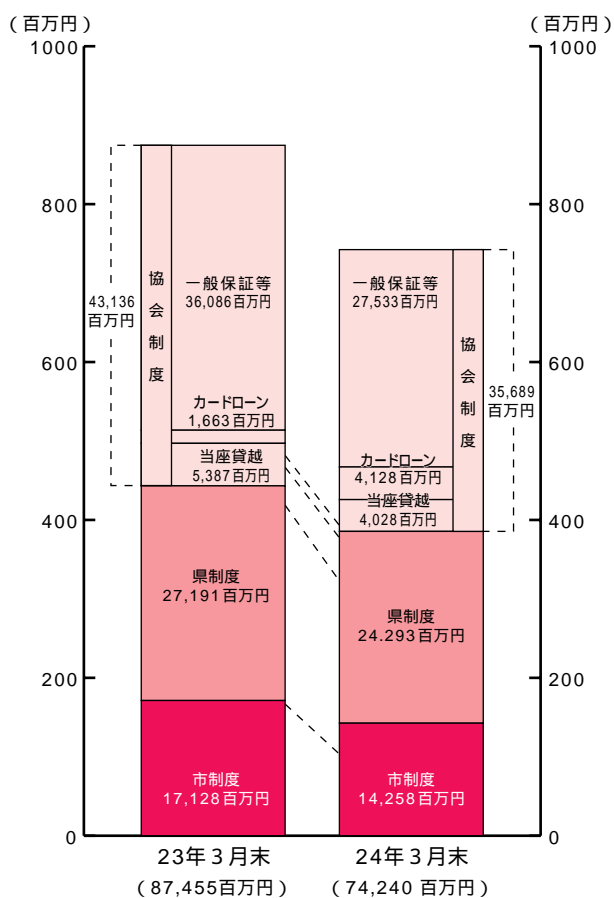
[ 金融機関群別状況 ]



金融機関群別保証承諾金額を前年度と比較すると、全ての金融機関群において減少しており、なかでも都市銀行（前年比 68.0%）については、大幅に減少した。

( 13 頁金融機関別保証状況参照 )

[ 保証種別状況 ]



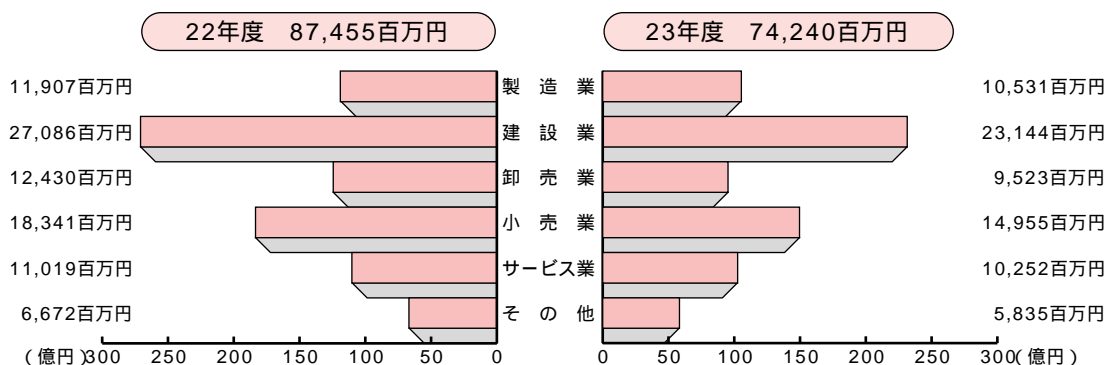
保証制度をみると、協会制度、県制度、鹿児島市制度全てが前年比で減少した。全体的に前年比で減少している中で、協会制度の経営安定関連保証、県制度のかごしま産業おこし資金、セーフティネット対応資金、鹿児島市制度の環境配慮促進資金、創業支援資金等が大きく増加した。

( 16頁保証種別状況参照 )

[ 業種別状況 ]

業種別では、その他の産業中の木材伐出業・保険業等以外の業種が前年を下回る実績となった。

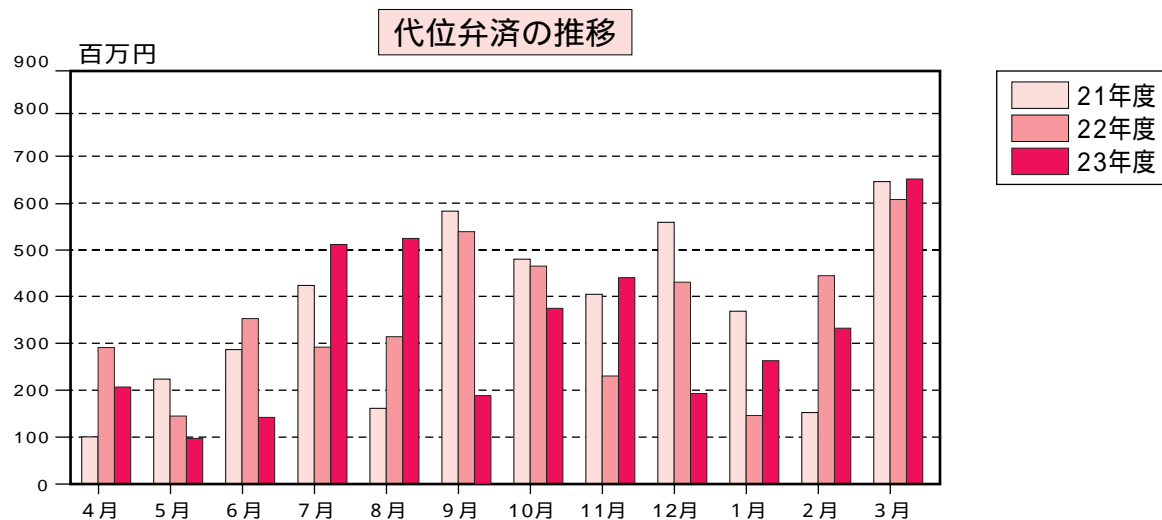
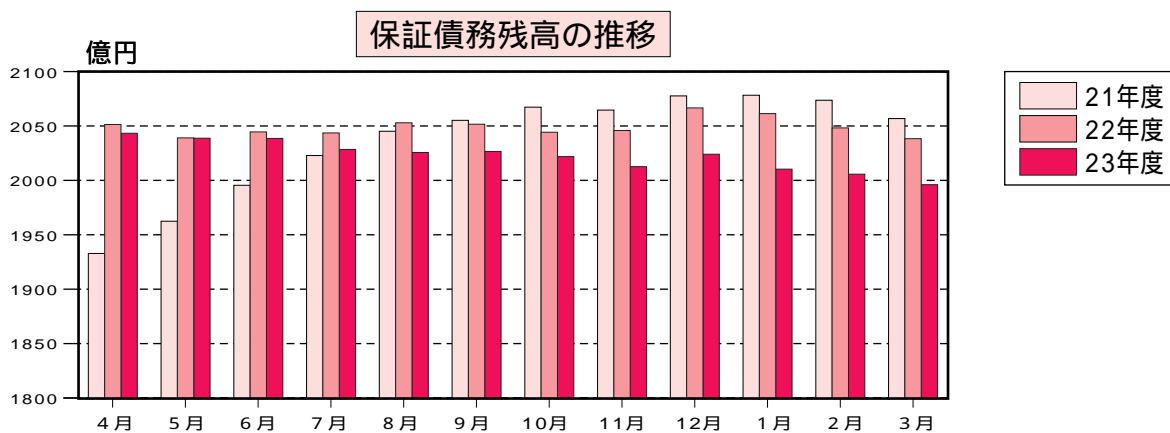
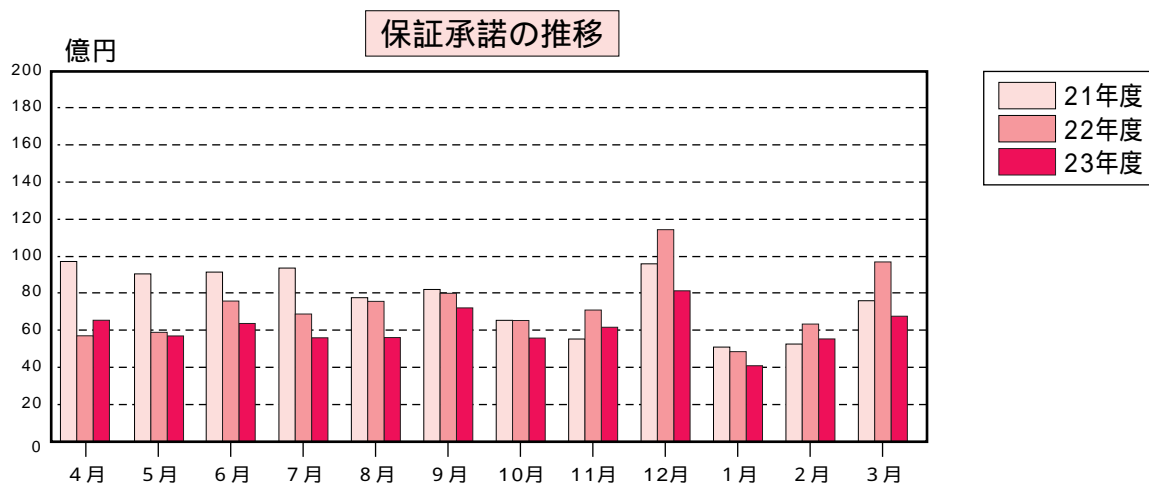
( 17頁業種別保証状況参照 )



# 今月の保証状況（平成24年3月）

（単位：件・千円・％）

	当月中			当月末		
	件数	金額	前年比	件数	金額	前年比
保証承諾	585	6,801,840	69.8	7,288	74,239,662	84.9
保証債務残高				23,823	199,598,182	97.9
代位弁済	85	652,915	107.2	438	3,940,450	92.2



# 統計資料

平成24年3月分

## 1 事業概況

(単位：件・千円・%)

当 月 中				項 目	当 月 末					
件 数	金 額	前 年 比			件 数	金 額	前 年 比			
		件 数	金 額				件 数	金 額		
				申 込	期首繰越	261	4,868,830	177.6	221.6	
602	7,447,319	65.8	53.6		本年度中	7,704	82,527,473	92.9	75.2	
0	0			拒 絶		0	0			
63	671,000	78.8	65.7	申 込 取 消		579	6,797,657	70.6	60.0	
	443,794		61.1	査 定 減 額			5,099,009		61.5	
				調 査 中		98	1,259,975	37.5	25.9	
				承 諾	期首繰越	23,878	208,351,902	97.7	99.5	
585	6,801,840	80.8	69.8		本年度中	7,288	74,239,662	99.0	84.9	
16	61,046	106.7	12.8	保 証 後 取 消		118	1,594,306	119.2	71.9	
541	6,570,968	77.3	78.4	償 還		6,545	74,350,415	90.4	90.7	
85	647,797	170.0	107.1	代 位 弁 済( 元 金 )		438	3,910,717	76.3	92.3	
				貸 付 報 告 未 着		242	3,137,944	80.1	70.1	
				保 証 債 務 残 高		23,823	199,598,182	101.0	97.9	
				代 位 弁 済	期首繰越	415	1,666,178	72.3	90.5	
85	647,797	170.0	107.1		本 年 度 中	元 金	438	3,910,717	76.3	92.3
	5,118		125.3			利 息		29,733		75.7
85	652,915	170.0	107.2		計	438	3,940,450	76.3	92.2	
1	67,825	50.0	557.2	回 収		22	269,916	66.7	86.9	
632	4,163,503	90.3	100.6	償 却		632	4,163,503	90.3	100.6	
				求 償 権 残 高		199	1,173,209	48.0	70.4	

## 2 保証状況(平成24年3月分)

### 金融機関別保証状況

(単位：件・千円・%)

金融機関	保証承諾						保証債務残高				代位弁済				
	当月中			当月末(23/4~24/3)			当月末				当月末(23/4~24/3)				
	件数	金額	前年比	件数	金額(A)	前年比	件数	金額	前年比	構成比	件数	金額(B)	前年比	構成比	B/A
鹿児島銀行	157	1,673,366	65.1	1,552	16,230,271	71.1	6,665	59,557,523	91.1	29.8	86	830,272	75.4	21.1	4.8
宮崎銀行	11	341,400	70.2	46	808,700	56.6	221	3,094,494	96.2	1.6	2	2,645	5.4	0.1	0.3
肥後銀行	0	0		0	0		4	65,330	71.5	0.0	1	1,283		0.0	
福岡銀行	0	0		5	102,800	160.9	15	280,015	92.6	0.1	0	0		0.0	
西日本シティ銀行	0	0		12	150,800	51.3	40	434,467	85.7	0.2	0	0		0.0	
地方銀行計	168	2,014,766	64.3	1,615	17,292,571	70.2	6,945	63,431,829	91.3	31.8	89	834,200	71.5	21.2	4.8
みずほ銀行	1	60,000		3	69,000	35.4	24	660,190	86.2	0.3	1	46,967		1.2	68.1
三井住友銀行	1	25,000	9.1	19	695,000	47.2	77	2,717,442	103.9	1.4	2	29,888		0.8	4.3
三菱東京UFJ銀行	1	30,000	14.3	25	990,000	108.6	63	2,047,238	138.4	1.0	2	41,664	288.9	1.1	4.2
都市銀行計	3	115,000	23.7	47	1,754,000	68.0	164	5,424,870	111.6	2.7	5	118,519	821.9	3.0	6.8
三菱UFJ信託銀行	0	0		0	0		0	0		0.0	0	0		0.0	
みずほ信託銀行	0	0		0	0		0	0		0.0	0	0		0.0	
信託銀行計	0	0		0	0		0	0		0.0	0	0		0.0	
南日本銀行	163	1,822,920	78.4	1,841	19,451,207	92.4	5,558	47,054,633	101.4	23.6	121	962,538	59.4	24.4	4.9
宮崎太陽銀行	7	102,000	98.2	90	737,300	97.3	257	1,768,572	103.2	0.9	12	64,844	405.1	1.6	8.8
熊本ファミリー銀行	4	83,000	48.3	56	883,700	66.0	221	2,476,872	88.0	1.2	6	33,999		0.9	3.8
第二地方銀行計	174	2,007,920	77.2	1,987	21,072,207	91.0	6,036	51,300,077	100.8	25.7	139	1,061,381	64.8	26.9	5.0
鹿児島相互信用金庫	95	828,614	59.9	1,578	15,441,835	85.9	4,522	35,526,712	101.1	17.8	93	915,253	142.5	23.2	5.9
鹿児島信用金庫	89	1,039,200	106.6	1,298	12,944,639	99.6	3,658	28,403,885	102.2	14.2	65	754,647	139.8	19.2	5.8
奄美大島信用金庫	2	35,000	35.7	29	349,300	80.4	294	1,780,194	89.7	0.9	4	39,652	253.7	1.0	11.4
信金中央金庫	0	0		0	0		0	0		0.0	0	0		0.0	
信用金庫計	186	1,902,814	77.5	2,905	28,735,774	91.5	8,474	65,710,791	101.2	32.9	162	1,709,551	142.8	43.4	5.9
鹿児島興業信用組合	40	292,340	40.6	683	3,744,350	98.0	1,922	8,546,500	102.0	4.3	41	196,927	99.5	5.0	5.3
奄美信用組合	1	15,000	34.6	11	198,000	71.3	121	950,032	96.6	0.5	1	10,167	88.0	0.3	5.1
鹿児島県医師信用組合	0	0		0	0		10	107,618	84.9	0.1	0	0		0.0	
全国信用組合連合会	0	0		0	0		0	0		0.0	0	0		0.0	
信用組合計	41	307,340	40.3	694	3,942,350	95.5	2,053	9,604,150	101.2	4.8	42	207,094	98.9	5.3	5.3
商工組合中央金庫	13	454,000	145.0	40	1,442,760	92.0	150	4,125,566	98.5	2.1	1	9,704	19.6	0.2	0.7
日本政策金融公庫	0	0		0	0		0	0		0.0	0	0		0.0	
農林中央金庫	0	0		0	0		0	0		0.0	0	0		0.0	
日本政策投資銀行	0	0		0	0		0	0		0.0	0	0		0.0	
政府系金融機関計	13	454,000	145.0	40	1,442,760	92.0	150	4,125,566	98.5	2.1	1	9,704	19.6	0.2	0.7
九州労働金庫	0	0		0	0		0	0		0.0	0	0		0.0	
小計	0	0		0	0		0	0		0.0	0	0		0.0	
鹿児島県信用農業協同組合連合会	0	0		0	0		1	900	42.9	0.0	0	0		0.0	
小計	0	0		0	0		1	900	42.9	0.0	0	0		0.0	
住友生命保険	0	0		0	0		0	0		0.0	0	0		0.0	
日新火災海上保険	0	0		0	0		0	0		0.0	0	0		0.0	
損害保険ジャパン	0	0		0	0		0	0		0.0	0	0		0.0	
保険会社計	0	0		0	0		0	0		0.0	0	0		0.0	
整理回収機構	0	0		0	0		0	0		0.0	0	0		0.0	
小計	0	0		0	0		0	0		0.0	0	0		0.0	
合計	585	6,801,840	69.8	7,288	74,239,662	84.9	23,823	199,598,182	97.9	100.0	438	3,940,450	92.2	100.0	5.3

市町村別保証状況

(単位：件・千円・%)

市町村		保証承諾					保証債務残高				代位弁済			
		当月中		当月末(23/4~24/3)			当月末				当月末(23/4~24/3)			
		件数	金額	件数	金額	前年比	件数	金額	前年比	構成比	件数	金額	前年比	構成比
市	鹿児島市	263	3,317,814	3,339	36,104,272	79.6	10,771	97,978,819	97.2	49.1	221	2,309,512	115.9	58.6
	薩摩川内市	33	475,600	365	3,346,350	100.7	1,105	8,602,165	102.3	4.3	18	83,668	47.9	2.1
	鹿屋市	31	377,390	382	3,230,520	78.6	1,192	9,004,588	98.8	4.5	22	185,458	86.3	4.7
	枕崎市	8	113,000	113	1,305,090	83.2	421	4,270,536	101.2	2.1	6	16,953	113.1	0.4
	いちき串木野市	4	32,000	88	847,680	67.4	357	2,599,060	90.6	1.3	2	9,002	59.6	0.2
	阿久根市	15	183,500	167	1,506,100	122.7	414	3,291,486	106.3	1.6	3	8,053	15.2	0.2
	出水市	30	293,400	267	2,863,155	107.4	1,002	7,927,264	99.2	4.0	7	29,294	74.0	0.7
	指宿市	8	82,000	136	1,354,700	76.7	539	4,529,778	91.6	2.3	6	111,285	73.4	2.8
	伊佐市	7	89,166	118	1,129,954	133.1	322	2,220,992	100.6	1.1	10	77,892	159.8	2.0
	南さつま市	16	236,400	152	1,355,680	117.3	426	2,907,181	91.3	1.5	5	43,303	43.9	1.1
	霧島市	36	490,550	461	5,346,654	87.2	1,549	13,486,257	101.7	6.8	30	224,770	60.6	5.7
	始良市	25	109,800	253	2,106,870	77.1	875	6,029,615	99.7	3.0	14	79,493	43.8	2.0
	垂水市	2	11,000	67	665,700	41.0	247	2,113,285	94.1	1.1	4	56,549	333.7	1.4
	日置市	11	79,500	221	2,110,330	100.2	664	5,112,916	98.7	2.6	23	184,899	102.8	4.7
	曽於市	13	81,000	139	1,372,400	125.5	401	3,124,507	106.9	1.6	6	27,803	16.6	0.7
	志布志市	8	107,000	94	770,170	91.7	380	2,313,064	92.3	1.2	11	110,594	599.4	2.8
	南九州市	19	124,940	156	1,331,970	98.3	506	3,514,284	101.5	1.8	9	28,643	39.7	0.7
	西之表市	13	147,590	132	918,840	104.0	289	1,850,230	107.0	0.9	5	21,497	9.9	0.5
奄美市	3	50,000	38	415,600	49.8	310	2,331,198	89.4	1.2	6	42,139	183.4	1.1	
	市部計	545	6,401,650	6,688	68,082,035	84.2	21,770	183,207,225	98.0	91.8	408	3,650,806	90.1	92.6
鹿児島郡	十島村	0	0	0	0		0	0		0.0	0	0		0.0
	三島村	0	0	0	0		0	0		0.0	0	0		0.0
	鹿児島郡計	0	0	0	0		0	0		0.0	0	0		0.0
薩摩郡	さつま町	10	80,900	99	738,260	83.8	326	2,125,203	88.5	1.1	5	92,200	646.8	2.3
	薩摩郡計	10	80,900	99	738,260	83.8	326	2,125,203	88.5	1.1	5	92,200	646.8	2.3
出水郡	長島町	2	4,690	37	288,567	78.9	107	723,238	95.6	0.4	0	0		0.0
	出水郡計	2	4,690	37	288,567	78.9	107	723,238	95.6	0.4	0	0		0.0

(単位：件・千円・%)

市 町 村		保 証 承 諾					保 証 債 務 残 高				代 位 弁 済			
		当 月 中		当 月 末 ( 23 / 4 ~ 24 / 3 )			当 月 末				当 月 末 ( 23 / 4 ~ 24 / 3 )			
		件数	金 額	件数	金 額	前年比	件数	金 額	前年比	構成比	件数	金 額	前年比	構成比
始 良 郡	湧 水 町	3	61,000	42	485,960	126.7	120	881,353	97.2	0.4	4	30,822	300.3	0.8
	始 良 郡 計	3	61,000	42	485,960	126.7	120	881,353	97.2	0.4	4	30,822	300.3	0.8
曾 於 郡	大 崎 町	5	82,400	47	823,990	111.2	140	1,515,019	107.1	0.8	1	3,883	23.7	0.1
	曾 於 郡 計	5	82,400	47	823,990	111.2	140	1,515,019	107.1	0.8	1	3,883	23.7	0.1
肝 属 郡	東 串 良 町	1	8,500	15	134,000	108.0	59	414,954	108.8	0.2	0	0		0.0
	肝 付 町	4	37,000	88	763,280	88.4	264	1,776,769	101.9	0.9	3	37,436	39.0	1.0
	錦 江 町	4	27,900	38	322,200	152.7	93	542,872	102.3	0.3	2	21,217	365.7	0.5
	南 大 隅 町	1	20,000	40	270,190	117.6	109	610,881	101.3	0.3	7	25,876		0.7
	肝 属 郡 計	10	93,400	181	1,489,670	104.3	525	3,345,477	102.6	1.7	12	84,529	83.1	2.1
熊 毛 郡	中 種 子 町	3	11,300	30	292,080	55.5	134	1,059,329	89.6	0.5	4	14,820	37.7	0.4
	南 種 子 町	0	0	50	408,520	100.1	115	910,566	101.0	0.5	0	0		0.0
	屋 久 島 町	7	66,500	94	1,164,180	144.4	269	2,434,742	107.8	1.2	0	0		0.0
	熊 毛 郡 計	10	77,800	174	1,864,780	107.1	518	4,404,637	101.4	2.2	4	14,820	37.7	0.4
大 島 郡	龍 郷 町	0	0	0	0		29	182,677	85.6	0.1	0	0		0.0
	徳 之 島 町	0	0	5	106,000	62.9	57	836,203	98.8	0.4	0	0		0.0
	天 城 町	0	0	2	64,900	60.7	27	253,116	82.4	0.1	0	0		0.0
	伊 仙 町	0	0	2	50,000	56.8	24	372,504	86.6	0.2	0	0		0.0
	宇 検 村	0	0	0	0		7	60,312	23.7	0.0	1	23,016		0.6
	喜 界 町	0	0	2	85,000	42.4	42	409,164	92.1	0.2	0	0		0.0
	瀬 戸 内 町	0	0	4	85,000	42.1	57	472,402	89.7	0.2	1	22,094	88.8	0.6
	知 名 町	0	0	1	30,000	82.2	33	320,975	93.5	0.2	0	0		0.0
	大 和 村	0	0	0	0		2	24,229	80.3	0.0	0	0		0.0
	与 論 町	0	0	2	18,000	52.9	20	139,610	85.7	0.1	1	16,683		0.4
	和 泊 町	0	0	2	27,500	21.4	19	324,840	85.3	0.2	1	1,596		0.0
大 島 郡 計	0	0	20	466,400	44.0	317	3,396,030	86.2	1.7	4	63,388	254.6	1.6	
合 計		585	6,801,840	7,288	74,239,662	84.9	23,823	199,598,182	97.9	100.0	438	3,940,450	92.2	100.0



保証種類別保証状況

(単位：件・千円・%)

保証種類	保証承諾						保証債務残高				代位弁済			
	当月中			当月末(23/4~24/3)			当月末				当月末(23/4~24/3)			
	件数	金額	前年比	件数	金額	前年比	件数	金額	前年比	構成比	件数	金額	前年比	構成比
一般保証	81	1,682,740	132.0	980	15,457,440	127.2	2,869	32,977,815	108.8	16.5	47	454,145	70.8	11.5
(Fast保証 500含む)	3	17,000		168	1,523,600		154	1,262,724		0.6	0	0		0.0
根保証	0	0		3	13,000	16.9	2	8,000	26.7	0.0	0	0		0.0
環境対策サポート保証	8	329,000		12	414,000		8	239,337		0.1	0	0		0.0
当座貸越	20	365,900	57.6	210	4,027,900	74.8	518	12,178,826	89.8	6.1	4	205,324	222.4	5.2
事業者カードローン	36	154,000	77.8	324	1,444,000	86.8	748	3,254,877	95.6	1.6	7	35,379	58.9	0.9
事業者カードローン500	51	164,500		787	2,684,000		731	2,495,000		1.3	0	0		0.0
流動資産担保融資保証	3	95,200	170.0	16	494,400	93.2	19	607,739	80.3	0.3	0	0		0.0
中小企業特定社債保証	2	128,000	45.7	5	408,000	113.3	15	1,126,400	118.7	0.6	0	0		0.0
特別小口保証	0	0		0	0		1	3,404	77.2	0.0	0	0		0.0
小口零細企業保証	0	0		0	0		11	12,853	62.8	0.0	0	0		0.0
経営安定関連保証	35	1,048,484	15886.1	300	8,297,993	7502.7	376	8,519,637	391.9	4.3	3	75,929	49.0	1.9
長期経営資金	0	0		0	0		9	162,848	74.7	0.1	0	0		0.0
経営革新関連保証	0	0		0	0		8	112,975	66.9	0.1	1	2,514	11.8	0.1
創業等関連保証	0	0		4	25,000	100.0	6	44,097	178.5	0.0	0	0		0.0
海外投資関係保証	0	0		0	0		1	18,754	95.1	0.0	0	0		0.0
予約保証	0	0		0	0		0	0		0.0	0	0		0.0
事業再生円滑化関連保証	0	0		0	0		0	0		0.0	0	0		0.0
東日本大震災復興緊急保証	0	0		10	327,000		10	309,500		0.2	0	0		0.0
金融環境変化対応保証	0	0		0	0		47	223,347	77.1	0.1	3	23,436	106.2	0.6
開業資金保証	0	0		0	0		1	392	33.8	0.0	0	0		0.0
金融安定サポート	0	0		0	0		0	0		0.0	1	3,109		0.1
景気対応緊急保証	0	0		56	2,109,300	9.2	2,142	43,563,499	79.6	21.8	66	1,131,255	100.2	28.7
協会制度計	236	3,967,824	79.9	2,704	35,689,033	82.7	7,520	105,851,300	99.3	53.0	132	1,931,092	91.0	49.0
中小企業振興資金	174	1,474,836	95.0	2,256	20,240,847	103.5	6,065	37,816,877	102.5	18.9	97	674,252	78.0	17.1
小規模企業活力応援資金	6	27,000	76.3	106	310,180	125.9	337	623,602	98.5	0.3	7	13,935	58.3	0.4
特別小口資金	0	0		7	25,280	85.1	27	56,051	98.9	0.0	0	0		0.0
創業支援資金	9	26,300	56.6	107	472,340	91.7	519	1,598,690	95.7	0.8	24	78,597	167.4	2.0
新事業チャレンジ資金	0	0		11	104,350	51.0	102	737,358	85.0	0.4	0	0		0.0
商店街活性化資金	0	0		1	8,500	121.4	5	28,276	91.8	0.0	0	0		0.0
地球温暖化対策資金	0	0		0	0		4	38,143	67.1	0.0	0	0		0.0
かごしま産業おこし資金	0	0		1	65,000	541.7	5	114,126	140.7	0.1	0	0		0.0
観光かごしまよかこ資金	0	0		0	0		4	85,947	93.3	0.0	0	0		0.0
緊急災害対策資金	0	0		0	0		31	125,135	51.4	0.1	2	29,444	1610.0	0.7
緊急経営対策資金	0	0		4	75,500	171.6	35	347,565	89.6	0.2	2	45,556	918.3	1.2
セーフティネット対応資金	23	238,400		289	2,327,840	2042.0	344	2,401,158	351.2	1.2	9	83,358	393.1	2.1
かごしま共生・協働サポート資金	0	0		1	10,000	83.3	1	10,000	78.0	0.0	0	0		0.0
東日本大震災緊急対策資金	0	0		13	240,000		13	223,228		0.1	0	0		0.0
同和地区中小企業経営安定資金	0	0		0	0		3	1,265	49.8	0.0	0	0		0.0
先端技術・IT導入資金	0	0		0	0		3	35,614	58.6	0.0	0	0		0.0
経営支援資金	0	0		0	0		0	0		0.0	0	0		0.0
特別経営改善資金	0	0		0	0		1	2,760	65.7	0.0	0	0		0.0
経済対策特別資金	0	0		55	407,900	7.0	2,458	12,579,737	71.8	6.3	49	267,375	98.8	6.8
口蹄疫経営再建支援資金	0	0		1	5,000	1.2	22	321,053	77.1	0.2	0	0		0.0
離職者緊急雇用確保資金	0	0		0	0		1	3,578	13.5	0.0	1	6,396		0.2
県制度計	212	1,766,536	70.7	2,852	24,292,737	89.3	9,980	57,150,162	95.7	28.6	191	1,198,914	87.0	30.4
産業振興資金	92	766,180	79.1	1,119	9,885,455	118.6	3,355	19,185,469	110.7	9.6	55	363,684	100.4	9.2
短期事業資金	0	0		47	159,910	89.7	25	94,100	107.9	0.0	0	0		0.0
特別小口資金	2	8,600		7	28,300	91.3	44	67,484	68.7	0.0	0	0		0.0
小規模企業支援資金	12	38,300	128.6	167	522,520	132.0	442	980,353	112.5	0.5	6	9,909	45.2	0.3
経営安定化資金	23	217,300	17.5	320	3,320,107	41.8	2,239	15,512,697	83.8	7.8	48	414,197	118.8	10.5
環境配慮促進資金	0	0		6	36,900	184.5	8	67,599	120.0	0.0	0	0		0.0
災害対策資金	0	0		0	0		0	0		0.0	0	0		0.0
創業支援資金	8	37,100	1236.7	59	255,000	133.6	181	566,233	124.3	0.3	6	22,653	154.8	0.6
新事業展開支援資金	0	0		7	49,700	114.0	27	115,712	122.0	0.1	0	0		0.0
設備整備資金	0	0		0	0		2	7,073	44.4	0.0	0	0		0.0
鹿児島市制度計	137	1,067,480	46.6	1,732	14,257,892	83.2	6,323	36,596,720	97.6	18.3	115	810,444	104.9	20.6
合計	585	6,801,840	69.8	7,288	74,239,662	84.9	23,823	199,598,182	97.9	100.0	438	3,940,450	92.2	100.0

注1) 印の保証制度については、現在、お取り扱いしていません。

## 業種別保証状況

(単位：件・千円・%)

業 種	保 証 承 諾						保 証 債 務 残 高				代 位 弁 済			
	当 月 中			当 月 末 ( 23/4 ~ 24/3 )			当 月 末				当 月 末 ( 23/4 ~ 24/3 )			
	件数	金 額	前年比	件数	金 額	前年比	件数	金 額	前年比	構成比	件数	金 額	前年比	構成比
製 造 業	72	1,115,484	73.1	860	10,531,244	88.4	3,038	30,833,318	96.9	15.4	56	477,587	61.1	12.1
建 設 業	159	1,880,136	70.7	2,226	23,143,595	85.4	6,326	55,462,065	98.3	27.8	135	1,209,964	83.4	30.7
卸 売 業	52	1,049,550	81.6	658	9,523,416	76.6	2,168	26,336,868	97.3	13.2	36	578,789	124.8	14.7
小 売 業	167	1,430,150	69.7	1,964	14,955,269	81.5	6,593	42,640,525	99.3	21.4	138	690,467	64.0	17.5
運 送 倉 庫 業	20	335,590	73.4	242	3,756,895	87.2	833	10,370,232	100.0	5.2	2	27,279	15.3	0.7
サ ー ビ ス 業	92	761,430	58.7	1,113	10,251,797	93.0	4,008	27,412,708	96.8	13.7	64	864,321	324.5	21.9
不 動 産 業	10	157,500	35.5	137	1,534,750	81.8	614	5,059,930	93.8	2.5	4	77,864	472.5	2.0
そ の 他 の 産 業	13	72,000	240.0	88	542,696	112.4	243	1,482,537	96.6	0.7	3	14,179	36.6	0.4
合 計	585	6,801,840	69.8	7,288	74,239,662	84.9	23,823	199,598,182	97.9	100.0	438	3,940,450	92.2	100.0

## 金額別保証状況

(単位：件・千円・%)

金 額	保 証 承 諾					
	当 月 中		当 月 末 ( 23/4 ~ 24/3 )			
	件 数	金 額	件 数	金 額	前年比	構成比
1 0 0 万円以下	47	42,640	445	410,590	123.8	0.6
2 0 0 万円以下	63	112,030	873	1,590,751	113.3	2.1
3 0 0 万円以下	72	204,740	1,005	2,899,530	106.1	3.9
5 0 0 万円以下	118	542,040	1,675	7,798,058	118.4	10.5
1 , 0 0 0 万円以下	112	921,050	1,431	11,850,579	88.0	16.0
1 , 5 0 0 万円以下	43	595,100	521	7,063,629	89.4	9.5
2 , 0 0 0 万円以下	41	771,366	452	8,683,886	80.9	11.7
3 , 0 0 0 万円以下	45	1,240,084	492	13,514,459	88.3	18.2
5 , 0 0 0 万円以下	27	1,151,790	278	11,846,680	87.0	16.0
8 , 0 0 0 万円以下	16	1,125,000	103	7,222,500	58.9	9.7
1 億円以下	1	96,000	6	574,000	35.0	0.8
2 億円以下	0	0	7	785,000	53.1	1.1
3 億円以下	0	0	0	0		0.0
3 億 円 超	0	0	0	0		0.0
合 計	585	6,801,840	7,288	74,239,662	84.9	100.0
1 件当平均保証金額		11,627		10,187	85.8	

## 期間別保証状況

(単位：件・千円・%)

期 間	保 証 承 諾					
	当 月 中		当 月 末 ( 23/4 ~ 24/3 )			
	件 数	金 額	件 数	金 額	前年比	構成比
3 か月以下	17	109,290	135	913,390	137.7	1.2
6 か月以下	15	228,500	283	2,949,050	105.0	4.0
1 年以下	11	170,700	191	2,845,500	89.1	3.8
2 年以下	113	730,400	1,366	8,277,600	117.5	11.1
3 年以下	24	57,090	279	1,071,825	72.6	1.4
4 年以下	10	22,900	81	299,600	97.1	0.4
5 年以下	115	1,061,696	1,577	11,115,785	93.4	15.0
7 年以下	209	2,490,690	2,785	31,900,153	86.8	43.0
1 0 年以下	58	1,573,684	506	12,619,969	59.7	17.0
1 0 年超	13	356,890	85	2,246,790	104.6	3.0
合 計	585	6,801,840	7,288	74,239,662	84.9	100.0
1 件当平均保証期間( か月 )		65.0		62.3		

## 資金使途別保証状況

(単位：件・千円・%)

資金使途	保証承諾					
	当月中			当月末(23/4~24/3)		
	件数	金額	件数	金額	前年比	構成比
運転資金	469	5,730,290	6,066	64,291,775	86.8	86.6
設備資金	54	568,250	491	4,368,582	90.1	5.9
運転・設備資金	62	503,300	731	5,579,305	65.5	7.5
合計	585	6,801,840	7,288	74,239,662	84.9	100.0

## 新規・継続別保証状況

(単位：件・千円・%)

区分	保証承諾					
	当月中			当月末(23/4~24/3)		
	件数	金額	件数	金額	前年比	構成比
新規	79	520,400	890	4,813,443	86.4	6.5
継続	506	6,281,440	6,398	69,426,219	84.8	93.5
合計	585	6,801,840	7,288	74,239,662	84.9	100.0

## 担保・無担保別保証状況

(単位：件・千円・%)

区分	保証承諾					
	当月中			当月末(23/4~24/3)		
	件数	金額	件数	金額	前年比	構成比
担保 不動産	73	1,473,490	881	16,419,375	78.6	22.1
担保 その他	3	95,200	19	536,400	100.6	0.7
無担保	509	5,233,150	6,388	57,283,887	86.8	77.2
合計	585	6,801,840	7,288	74,239,662	84.9	100.0

## 事故原因別代位弁済状況

(単位：件・千円・%)

区分	代位弁済							
	当月中			当月末(23/4~24/3)				
	件数	金額	構成比	件数	金額	前年比	構成比	
売上・受注の減少	46	449,150	68.8	251	2,372,852	94.2	60.2	
競争激化	9	46,407	7.1	41	427,141	62.3	10.8	
取引先の倒産	0	0	0.0	4	80,378	547.4	2.0	
回収困難	12	54,138	8.3	49	291,480	105.8	7.4	
事業拡張設備投資過多	0	0	0.0	4	104,509	95.6	2.7	
金融困難	4	22,173	3.4	13	75,635	128.9	1.9	
経営管理の放漫	2	4,915	0.8	5	17,861	13.1	0.5	
災害・事故・その他	8	32,119	4.9	34	250,464	165.8	6.4	
保証人事故	2	4,632	0.7	10	41,964	17.2	1.1	
不明	2	39,381	6.0	27	278,166	343.5	7.1	
合計	85	652,915	100.0	438	3,940,450	92.2	100.0	

# 不動産競売物件情報

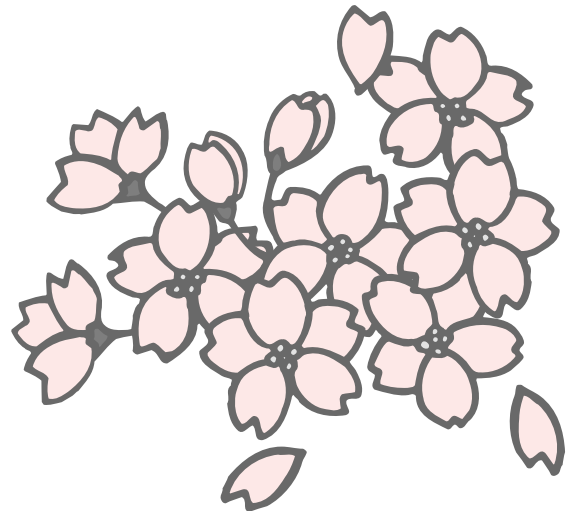
次の物件について、現在、競売事件が進行中でありますので、買受希望者等の情報を鹿児島県信用保証協会管理部までお寄せくださいますようお願いいたします。

## 【南さつま市】

所 在	南さつま市加世田本町3 2番3 他		
種 類	宅地 工場・居宅	計 計	339.31 m <sup>2</sup> 157.00 m <sup>2</sup>
裁 判 所	鹿児島地方裁判所	事件番号	平成 23年(ケ)第11号
入 札 期 間	平成24年 5月11日 ~ 平成24年 5月30日		
開 札 期 日	平成24年 6月 6日		
特別売却期間	平成24年 6月 7日 ~ 平成24年 6月20日		
売却基準価額	7,230,000円	買受可能価額	5,784,000円

《留意点》 本報掲載後の事件取り下げ等により、買受できない場合もあります。

【お問い合わせ先】 鹿児島県信用保証協会 管理部  
(担当：鎌田) 電話番号 099 - 223 - 0272



# 保証承諾額上位店舗(平成24年3月)

## 1 金融機関営業店別 (単位:千円)

順位	金融機関名	本支店名	保証承諾額	順位	金融機関名	本支店名	保証承諾額
1	商工組合中央金庫	鹿児島支店	454,000	26	鹿児島銀行	阿久根支店	62,000
2	南日本銀行	荒田支店	218,000	27	みずほ銀行	鹿児島支店	60,000
3	鹿児島銀行	鴨池支店	189,500	27	鹿児島銀行	大崎支店	60,000
4	宮崎銀行	鹿児島南支店	160,000	27	南日本銀行	宮之城支店	60,000
5	南日本銀行	卸本町支店	138,000	27	鹿児島信用金庫	鴨池支店	60,000
6	鹿児島銀行	国分支店	111,800	31	南日本銀行	中央支店	59,600
7	南日本銀行	本店	104,500	32	南日本銀行	種子島支店	59,590
8	鹿児島信用金庫	脇田支店	99,500	33	南日本銀行	始良支店	59,200
9	鹿児島信用金庫	加世田支店	96,500	34	熊本ファミリー銀行	川内支店	58,000
10	鹿児島銀行	本店	94,000	34	南日本銀行	国分支店	58,000
10	南日本銀行	鴨池支店	94,000	34	鹿児島相互信用金庫	野田支店	58,000
12	鹿児島相互信用金庫	阿久根支店	90,000	37	鹿児島相互信用金庫	川内中央支店	56,000
13	南日本銀行	鹿屋支店	89,700	38	鹿児島銀行	川内支店	55,300
14	鹿児島信用金庫	岡之原支店	87,500	39	鹿児島銀行	中央市場支店	54,100
15	南日本銀行	伊敷支店	85,700	40	鹿児島銀行	米ノ津支店	53,500
16	鹿児島銀行	鹿屋支店	85,000	41	鹿児島信用金庫	吉野支店	51,800
17	宮崎銀行	鹿屋支店	83,500	42	南日本銀行	東谷山支店	51,380
18	宮崎銀行	川内支店	82,400	43	南日本銀行	指宿支店	50,000
19	鹿児島銀行	種子島支店	72,000	43	鹿児島信用金庫	国分支店	50,000
20	南日本銀行	枕崎支店	71,500	43	鹿児島信用金庫	南栄支店	50,000
21	鹿児島銀行	出水中央支店	70,400	46	南日本銀行	谷山支店	46,950
22	鹿児島興業信用組合	城南支店	70,000	47	鹿児島相互信用金庫	平佐支店	46,600
23	鹿児島銀行	志布志支店	67,000	48	南日本銀行	川辺支店	46,000
24	鹿児島信用金庫	栗野支店	66,000	49	宮崎太陽銀行	鹿児島支店	45,000
25	鹿児島銀行	枕崎支店	65,000	49	南日本銀行	与次郎ヶ浜支店	45,000
				49	南日本銀行	川内支店	45,000

## 2 商工団体支所別 <鹿児島県制度分> (単位:千円)

順位	商工団体名	保証承諾額	順位	商工団体名	保証承諾額
1	かごしま市商工会 谷山本所	85,000	11	伊佐市商工会 大口本所	32,400
2	鹿屋商工会議所	82,500	12	阿久根商工会議所	27,000
3	志布志市商工会 志布志本所	75,000	13	出水商工会議所	23,500
4	霧島商工会議所	74,500	14	薩摩川内市商工会 入来本所	20,800
5	西之表市商工会	65,590	15	枕崎商工会議所	20,000
6	川内商工会議所	54,300	15	南大隅町商工会 根占本所	20,000
7	伊佐市商工会 菱刈支所	41,766	15	屋久島町商工会 宮之浦本所	20,000
8	さつま町商工会 宮之城本所	38,900	18	大崎町商工会	15,500
9	霧島市商工会 隼人本所	35,000	19	始良町商工会	15,000
9	曾於市商工会 末吉本所	35,000	20	串良町商工会	12,500

# 【相談窓口のご案内】

## 1 保証相談窓口

当協会では、信用保証のご利用に関するご相談をはじめ、制度融資についてのご案内・ご相談や金融面からの経営相談を常時お受けしています。この相談窓口は、保証部と経営支援部に設けておりますので、お気軽にお越しください。

なお、お越しいただく際、決算書等の資料をお持ちいただければ、より具体的なご相談に応じることができます。ぜひご利用ください。

### お問い合わせ

【保証部】	電話番号	099-223-0271
	受付時間	9:00~17:15(土・日曜日及び祝日は除く。)
【経営支援部】	電話番号	099-223-0274
	受付時間	9:00~17:15(土・日曜日及び祝日は除く。)

## 2 特別相談窓口

当協会では、取引先の倒産、災害、金融機関の破綻などによって経営の安定に支障を来している中小企業者のために、特別相談窓口を設置し、ご相談をお受けしています。

平成24年4月現在、次の相談窓口を設置しています。この相談窓口は保証部と経営支援部に設けてありますので、お気軽にご相談ください。

高病原性鳥インフルエンザ問題特別相談窓口  
『生活対策』中小企業金融緊急特別相談窓口  
北朝鮮制裁措置に係る特別相談窓口  
建築関連中小企業者対策特別相談窓口  
ガソリン・軽油販売関連中小企業金融支援対策特別相談窓口  
新型インフル特別相談窓口  
口蹄疫特別相談窓口  
円高等対策特別相談窓口  
日本振興銀行関連特別相談窓口  
武富士関連特別相談窓口  
平成22年10月20日の鹿児島県における大雨災害に関する特別相談窓口  
霧島山(新燃岳)噴火に関する特別相談窓口  
東日本大震災に関する特別相談窓口  
鹿児島県奄美地方における豪雨による災害に関する特別相談窓口  
パナソニックデバイスオプティカルセミコンダクター(株)の生産移管により影響を受ける中小企業者に対する特別相談窓口  
平成23年タイ洪水被害に関する特別相談窓口  
エルピーダメモリ株式会社関連特別相談窓口

上記の特別相談窓口のほか、「皮革等相談窓口」「責任共有制度導入に係る相談窓口」「株式会社日本航空に係る相談窓口」も設置しています。

### お問い合わせ

【保証部】	電話番号	099-223-0271
	受付時間	9:00~17:15(土・日曜日及び祝日は除く。)
【経営支援部】	電話番号	099-223-0274
	受付時間	9:00~17:15(土・日曜日及び祝日は除く。)

## 3 経営再生支援相談窓口

当協会では、経営改善や事業再生に関するご相談を常時お受けしています。この相談窓口は、経営支援部に設けておりますので、お気軽にお越しください。

なお、お越しいただく際、決算書等の資料をお持ちいただければ、より具体的なご相談に応じることができます。ぜひご利用ください。

### お問い合わせ

電話番号 099-223-0274  
受付時間 9:00~17:15(土・日曜日及び祝日は除く。)

## 4 苦情相談窓口

当協会では、信用保証に関する苦情・質問などのご相談を常時お受けしています。

お客様の声を真摯に受け止め、まごころをこめて対応いたします。

お気軽にご意見やご要望などをお寄せください。

### お問い合わせ

電話番号 099-223-0530  
受付時間 9:00~17:15(土・日曜日及び祝日は除く。)