

目次

◇お知らせ

- 1 「経営改善計画書策定支援事業」に係る補助事業の実施について
- 2 貸付実行・変更実行報告書の提出について
- 3 金融機関融資担当者の皆さまへ
- 4 保証申込及び条件変更申込に係る印鑑証明書の取り扱いについて
- 5 地方公共団体制度資金保証のご案内

◇清掃活動の実施について

◇不動産競売物件情報

◇保証承諾額上位店舗（平成25年11月中）

◇今月の保証状況（平成25年11月）

◇統計資料

1 事業概況

2 保証状況

- (1) 金融機関別保証状況
- (2) 市町村別保証状況
- (3) 保証種類別保証状況
- (4) 業種別保証状況
- (5) 金額別保証状況
- (6) 期間別保証状況
- (7) 資金用途別保証状況
- (8) 新規・継続別保証状況
- (9) 担保・無担保別保証状況
- (10) 事故原因別代位弁済状況

【相談窓口のご案内】

保証月報は、毎月1回発行しております。
ご意見等は企画調整課までお寄せください。

**** 月報をご覧いただくにあたってのおことわり ****

◎四捨五入のため個々の金額の合計が、合計の金額と一致しない場合があります。

◎構成比の数字は、金額をベースとし、小数第二位を四捨五入したものです。このため、個々の構成比の合計が、100%とならない場合があります。

〈表紙の写真〉

冬の高千穂河原

「経営改善計画策定支援事業」に係る 補助事業の実施について

当協会では、国が実施する「認定支援機関による経営改善計画策定支援事業」を利用し、自ら経営改善に取り組もうとする中小企業・小規模事業者に対し、経営改善計画策定費用の一部を補助する取り組みを開始しましたのでお知らせします。

○対象企業

平成25年12月16日以降に経営改善支援センターに「経営改善計画策定支援事業」の利用申請を行い、鹿児島県内に本店（個人の場合は住所と事業所）を有し、当協会の保証利用残高のある次のいずれかに該当する方。

- ・当協会のサポートミーティング（個別支援会議）を利用する方
- ・経営力強化保証制度の利用を予定している方
- ・その他、当協会が必要と認める方

○補助金額

- ・経営改善計画策定に要する費用の6分の1以内
（ただし、モニタリング費用は除く・千円未満切捨て）
- ・1企業あたり30万円が上限

○補助利用申請受付期間

- ・平成26年3月31日まで。
（国の経営改善計画策定支援事業の延長に伴い、受付期間を延長する場合がありますので、当協会のホームページでご確認ください。）

【担当窓口】

鹿児島県信用保証協会 経営支援部
TEL 099-223-0274 FAX 099-222-1093

貸付実行・変更実行報告書の提出について

貸付実行を行ったときは貸付実行報告書を、保証条件の変更手続きを完了したときは変更実行報告書を遅滞なく当協会に提出していただくこととなっております（信用保証約定書第4条第1項及び第5条第4項）が、提出が遅延するケースが散見されます。

同報告書の提出が遅滞すると、当協会における手続き完了確認に支障をきたす場合がありますので、実行後速やかに提出していただくようお願いします。

なお、貸付実行報告書は、オンライン伝送の場合は不要です。

1 貸付実行報告書

オンライン伝送による報告を実施していない金融機関につきましては、書面による報告となりますので、「信用保証書セット」に添付されている「貸付実行報告書」の貸付実行内容を記載のうえ、提出してください。

【注】金融機関によっては、「当座貸越」「カードローン」がオンライン伝送の対象外となっておりますので、ご注意ください。

2 変更実行報告書

条件変更については、全ての金融機関において書面により報告となっております。

「変更保証書セット」に添付されている「変更実行報告書」の変更内容を記載のうえ、提出してください。

【本件に関するお問い合わせ先】

保証部保証事務課 TEL 099-223-0271

金融機関融資担当者の皆さまへ

保証付融資の貸付実行に際しては、保証条件の再確認等十分なお配慮をいただいておりますが、最近、保証条件どおりに実行されていない事案が散見されます。当該事案は、信用保証約定書に抵触し、保証免責に該当することとなりますので、細心のご注意をお願いいたします。

つきましては、事務手続きを円滑に進めるため、改めて信用保証実務解説の「貸付実行時の留意事項」(P68～75)をご参照のうえ、手続き方お願いいたします。

なお、ご不明な点につきましては、保証部又は経営支援部までお問い合わせください。

【お問い合わせ先】

保証部 TEL 099-223-0271

経営支援部 TEL 099-223-0274

保証申込及び条件変更申込に係る 印鑑証明書の取り扱いについて

当協会では、保証申込及び条件変更申込の際にご提出頂く印鑑証明書については、写し（原寸大）を徴求し、原本は取扱金融機関にて保管することとしておりますが、原本を提出されるケースが散見されますので、今後は写し（原寸大）を提出方お願いいたします。

なお、取扱金融機関において、保管されている印鑑証明書は、代位弁済時に当協会に提出して頂くこととなりますので、ご留意ください。

地方公共団体制度資金保証のご案内

鹿児島県と鹿児島市では、経営の安定や企業の振興を図るため、事業資金の融資制度を設けて信用保証料の補助を行っています。

○鹿児島県制度

鹿児島県内において、原則として現に営む事業を1年以上（中小企業振興資金及び小規模企業活力応援資金については6月以上）引き続き営んでいる中小企業者が対象です。

※保証料率は、鹿児島県からの保証料補助後の保証料率です。

☆主な保証制度

中小企業振興資金		小規模企業活力応援資金	
通常の運転資金・設備資金		小規模企業者に対する汎用資金	
限度額	運転設備資金 5,000万円 設備資金 7,000万円	限度額	1,250万円
期間	運転設備資金 7年以内(据置12月以内) 設備資金 15年以内(据置12月以内)	期間	運転資金 5年以内(据置6月以内) 設備資金 7年以内(据置6月以内)
保証料率※	運転設備資金 0.29%~1.59% 設備資金 0.29%~1.74%	保証料率※	0.39%~1.69%
融資利率	1.90%~3.00%(変動金利あり)	融資利率	1.90%~2.60%(変動金利あり)
連帯保証人	原則として法人代表者以外は不要	連帯保証人	原則として法人代表者以外は不要

○鹿児島市制度

鹿児島市内に住所と事業所を有し、原則として6月以上事業を営んでいる中小企業者が対象です。

☆主な保証制度

産業振興資金		小規模企業支援資金	
事業の振興や経営改善を図る方のための資金		小規模企業者のための資金	
限度額	3,000万円	限度額	1,250万円
期間	運転資金 7年以内(据置12月以内) 設備資金 10年以内(据置12月以内)	期間	7年以内(据置12月以内)
保証料率	0.45%~1.90%	保証料率	0.50%~2.20%
保証料補助	2分の1	保証料補助	5分の3
融資利率	1.90%~2.50%	融資利率	1.90%~2.35%
連帯保証人	原則として法人代表者以外は不要	連帯保証人	原則として法人代表者以外は不要

その他の制度については、当協会作成の「信用保証制度のご案内（平成25年度版）」や当協会のホームページ（<http://www.kagoshima-cgc.or.jp>）をご覧ください。

清掃活動の実施について

平成25年12月4日(水)、鹿児島県産業会館管理組合の実施する清掃活動に、地域貢献活動の一環として当協会役職員も参加し、産業会館周辺の清掃活動を行いました。



不動産競売物件情報

次の物件について、現在、競売事件が進行中でありますので、買受希望者等の情報を鹿児島県信用保証協会管理部までお寄せ下さいますようお願いいたします。

物件1 【日置市】

所 在	日置市 吹上町今田字古川379番6、379番10		
種 類	宅地	1筆 計	735.03 m ²
	居宅(木造平家建)1棟	計	120.03 m ²
	公衆用道路	1筆 計	154.00 m ² (但し、持分4分の1)
裁 判 所	鹿児島地方裁判所本庁	事 件 番 号	平成25年(ケ)第31号
入 札 期 間	平成26年1月21日 ~ 平成26年2月5日まで		
開 札 期 日	平成26年2月12日		
特別売却期間	平成26年2月13日 ~ 平成26年2月19日まで		
売却基準価額	1,470,000円	買受可能価額	1,176,000円

《留意点》 本報掲載後の事件取り下げ等により、買受できない場合もあります。

【お問い合わせ先】 鹿児島県信用保証協会 管理部 (担当 堀)
電話番号 099-223-0272

保証承諾額上位店舗(平成25年11月中)

1 金融機関営業店別 (単位:千円)

順位	金融機関名	本支店名	保証承諾額
1	南日本銀行	国分支店	201,000
2	南日本銀行	卸本町支店	194,000
3	鹿児島銀行	卸本町支店	185,500
4	南日本銀行	鹿屋支店	181,000
5	南日本銀行	枕崎支店	140,000
6	商工組合中央金庫	鹿児島支店	133,000
7	鹿児島信用金庫	国分支店	113,000
8	熊本銀行	鹿児島支店	112,000
9	鹿児島銀行	隼人支店	109,000
10	三菱東京UFJ銀行	福岡支店	104,000
11	鹿児島信用金庫	大口支店	103,000
12	鹿児島銀行	天文館支店	90,000
13	鹿児島相互信用金庫	脇田支店	85,000
14	鹿児島興業信用組合	本店	83,000
15	南日本銀行	本店	77,000
16	鹿児島銀行	鹿屋支店	73,500
17	鹿児島信用金庫	栗野支店	71,500
18	南日本銀行	吉野支店	70,500
19	鹿児島信用金庫	始良支店	69,700
20	三井住友銀行	鹿児島支店	69,400
21	南日本銀行	伊敷支店	67,000
22	鹿児島銀行	高山支店	66,200
23	鹿児島相互信用金庫	鹿屋支店	65,500
24	南日本銀行	末吉支店	63,000
25	鹿児島相互信用金庫	武町支店	60,650

順位	金融機関名	本支店名	保証承諾額
26	鹿児島興業信用組合	谷山支店	59,500
27	鹿児島銀行	高見馬場支店	59,000
28	鹿児島銀行	鴨池支店	58,500
28	鹿児島信用金庫	鴨池支店	58,500
30	南日本銀行	谷山支店	58,000
31	南日本銀行	中央支店	57,000
32	鹿児島相互信用金庫	城北支店	55,000
32	鹿児島相互信用金庫	大崎支店	55,000
34	南日本銀行	草牟田支店	53,500
35	鹿児島興業信用組合	鹿屋支店	49,500
36	南日本銀行	紫原支店	49,000
37	鹿児島相互信用金庫	谷山港支店	48,000
38	鹿児島信用金庫	寿支店	47,900
39	南日本銀行	天文館支店	47,500
39	南日本銀行	与次郎ヶ浜支店	47,500
41	南日本銀行	桜ヶ丘支店	47,000
42	熊本銀行	出水支店	45,000
42	鹿児島信用金庫	上町支店	45,000
44	鹿児島相互信用金庫	志布志支店	43,500
45	南日本銀行	隼人支店	41,000
45	鹿児島相互信用金庫	慈眼寺支店	41,000
47	南日本銀行	宮田通支店	39,000
48	鹿児島相互信用金庫	原良支店	37,500
49	鹿児島相互信用金庫	南支店	37,000
50	鹿児島信用金庫	南栄支店	36,500
50	鹿児島相互信用金庫	本店	36,500

2 商工団体本支所別<鹿児島県制度分> (単位:千円)

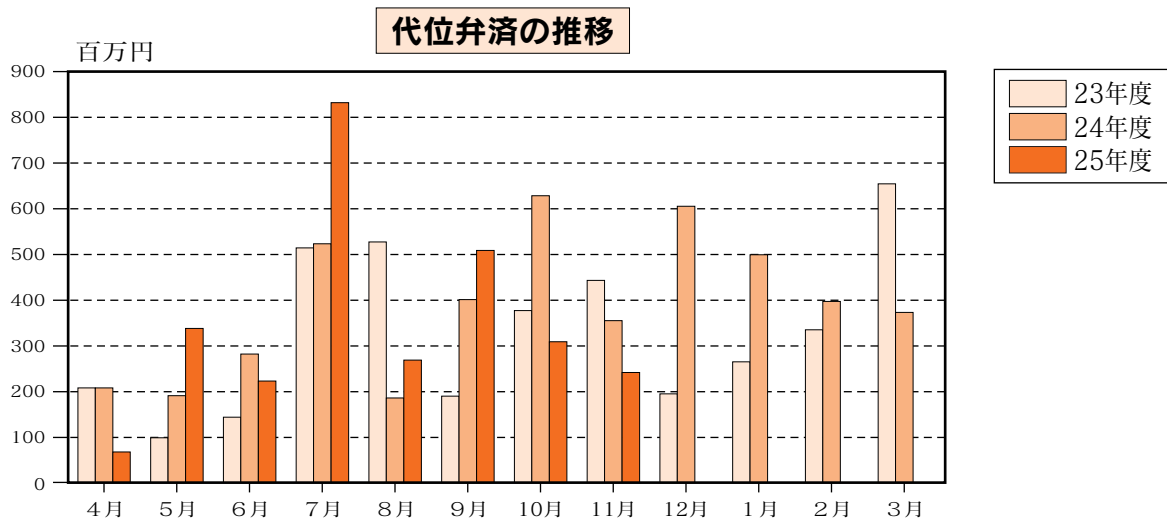
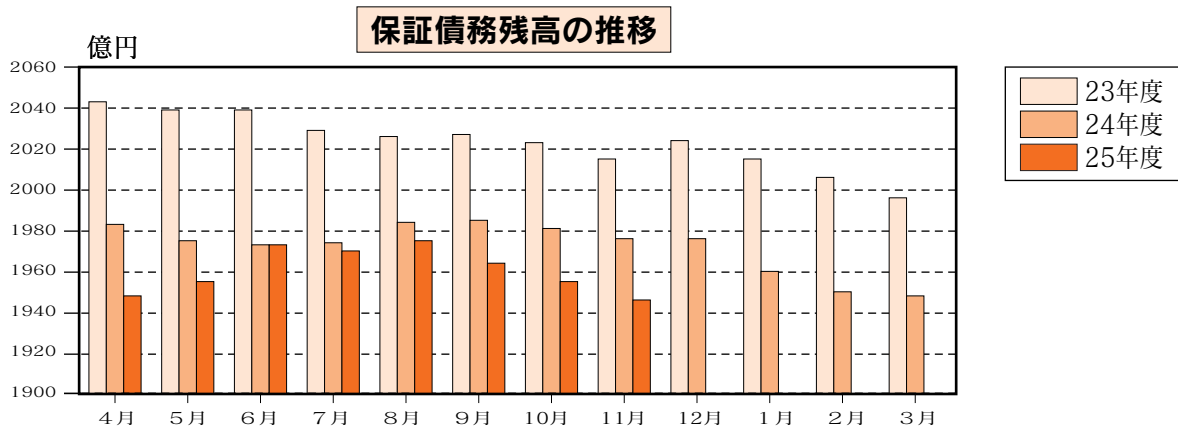
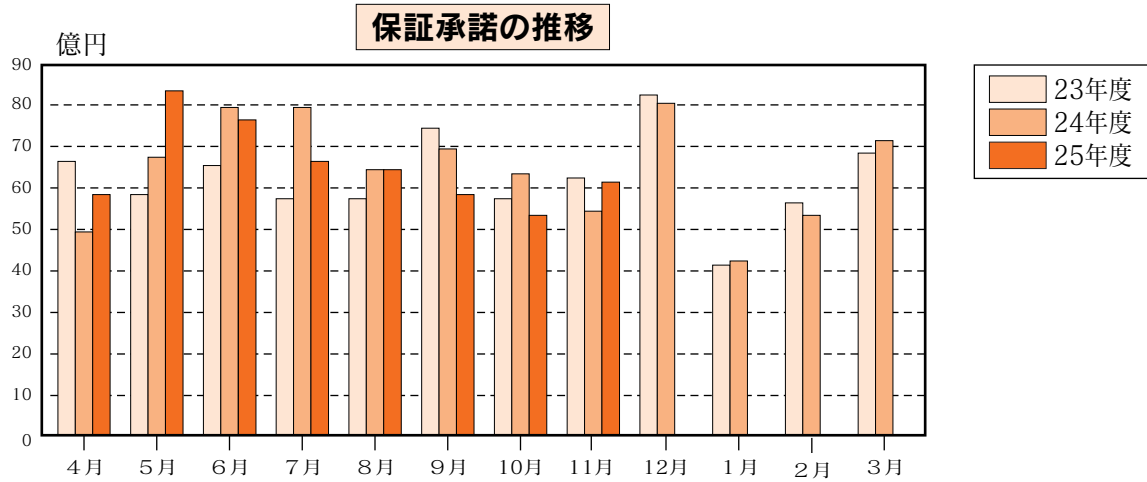
順位	商工団体名	保証承諾額
1	鹿屋商工会議所	115,500
2	霧島商工会議所	115,200
3	肝付町商工会高山本所	66,200
4	霧島市商工会隼人本所	58,500
5	かごしま市商工会谷山本所	55,000
5	大崎町商工会	55,000
7	いちき串木野商工会議所	51,000
8	川内商工会議所	37,000
9	垂水市商工会	33,000
9	湧水町商工会栗野本所	33,000

順位	商工団体名	保証承諾額
11	かのや市商工会串良本所	30,000
12	志布志市商工会志布志本所	26,500
13	菜の花商工会山川本所	24,000
14	南九州市商工会知覧支所	22,500
15	指宿商工会議所	20,000
15	薩摩川内市商工会下甕支所	20,000
17	霧島市商工会霧島支所	16,600
18	曾於市商工会末吉本所	16,500
19	日置市商工会伊集院本所	16,200
20	枕崎商工会議所	12,000
20	始良市商工会加治木支所	12,000

今月の保証状況（平成25年11月）

(単位：件・千円・%)

	当月中			当月末		
	件数	金額	前年比	件数	金額	前年比
保証承諾	628	6,102,858	112.8	5,116	51,868,678	102.0
保証債務残高	—	—	—	23,926	194,617,028	98.5
代位弁済	40	240,477	68.0	338	2,774,201	100.3



統 計 資 料

平成25年11月分

1 事 業 概 況

(単位：件・千円・%)

当 月 中				項 目	当 月 末					
件 数	金 額	前 年 比			件 数	金 額	前 年 比			
		件 数	金 額				件 数	金 額		
—	—	—	—	申 込	期首繰越	153	1,998,610	156.1	158.6	
670	6,906,259	105.5	103.7		本年度中	5,443	58,041,766	108.0	99.7	
0	0	—	—	拒 絶		0	0	—	—	
49	611,900	106.5	92.4	申 込 取 消		360	4,793,848	112.5	124.2	
63	249,300	85.1	122.4	査 定 減 額		467	1,862,349	66.8	69.7	
—	—	—	—	調 査 中		120	1,515,501	81.1	72.0	
—	—	—	—	承 諾	期首繰越	24,018	198,166,141	99.8	97.7	
628	6,102,858	107.9	112.8		本年度中	5,116	51,868,678	109.5	102.0	
11	138,100	275.0	110.5	保 証 後 取 消		102	1,509,941	167.2	167.9	
531	5,773,928	101.1	98.1	償 還		4,422	47,862,391	98.7	95.7	
40	238,651	76.9	68.1	代 位 弁 済 (元 金)		338	2,751,409	98.3	100.5	
—	—	—	—	貸 付 報 告 未 着		346	3,294,050	130.6	140.5	
—	—	—	—	保 証 債 務 残 高		23,926	194,617,028	101.4	98.5	
—	—	—	—	代 位 弁 済	期首繰越	165	848,381	82.9	72.3	
40	238,651	76.9	68.1		本 年 度 中	元 金	338	2,751,409	98.3	100.5
—	1,825	—	57.3			利 息	—	22,792	—	84.8
40	240,477	76.9	68.0			計	338	2,774,201	98.3	100.3
2	35,230	66.7	678.4	回 収		9	74,598	100.0	119.2	
0	0	—	—	償 却		0	0	—	—	
—	—	—	—	求 償 権 残 高		494	3,547,984	92.5	91.5	

2 保証状況 (平成25年11月分)

(1) 金融機関別保証状況

(単位：件・千円・%)

金融機関	保証承諾						保証債務残高				代位弁済				
	当月中			当月末(25/4~25/11)			当月末				当月末(25/4~25/11)				
	件数	金額	前年比	件数	金額(A)	前年比	件数	金額	前年比	構成比	件数	金額(B)	前年比	構成比	B/A
鹿児島銀行	114	1,162,300	63.9	1,042	10,989,175	93.9	6,581	55,044,043	96.9	28.3	65	540,828	68.6	19.5	5.7
宮崎銀行	5	23,500	67.1	34	253,200	54.5	213	2,497,560	81.0	1.3	3	105,975	1275.7	3.8	41.9
肥後銀行	0	0	—	0	0	—	4	49,371	82.4	0.0	0	0	—	0.0	—
福岡銀行	0	0	—	6	91,000	149.2	23	299,006	106.0	0.2	0	0	—	0.0	—
西日本シティ銀行	0	0	—	2	10,000	6.5	37	307,967	75.8	0.2	0	0	—	0.0	—
地方銀行計	119	1,185,800	64.0	1,084	11,343,375	91.5	6,858	58,197,946	96.0	29.9	68	646,803	78.7	23.3	5.7
みずほ銀行	0	0	—	3	29,000	17.1	23	515,123	78.0	0.3	1	28,800	—	1.0	99.3
三井住友銀行	2	69,400	57.8	8	240,400	25.1	84	2,505,887	84.7	1.3	0	0	—	0.0	—
三菱東京UFJ銀行	2	104,000	74.8	15	573,000	113.0	76	2,096,425	102.6	1.1	0	0	—	0.0	—
都市銀行計	4	173,400	66.9	26	842,400	51.5	183	5,117,435	90.4	2.6	1	28,800	—	1.0	3.4
三菱UFJ信託銀行	0	0	—	0	0	—	0	0	—	0.0	0	0	—	0.0	—
みずほ信託銀行	0	0	—	0	0	—	0	0	—	0.0	0	0	—	0.0	—
信託銀行計	0	0	—	0	0	—	0	0	—	0.0	0	0	—	0.0	—
南日本銀行	190	1,979,800	187.6	1,240	13,303,670	104.9	5,590	47,365,890	101.0	24.3	76	458,289	48.1	16.5	3.4
宮崎太陽銀行	4	16,500	55.0	53	544,570	125.9	260	1,719,880	97.7	0.9	15	118,920	467.5	4.3	21.8
熊本銀行	10	163,500	605.6	62	608,538	128.9	232	2,061,779	91.0	1.1	2	14,785	126.9	0.5	2.4
第二地方銀行計	204	2,159,800	194.2	1,355	14,456,778	106.4	6,082	51,147,549	100.5	26.3	93	591,994	59.8	21.3	4.1
鹿児島相互信用金庫	112	1,070,828	111.6	1,019	10,039,143	94.6	4,441	34,718,413	97.7	17.8	55	461,002	81.8	16.6	4.6
鹿児島信用金庫	107	921,580	115.6	1,043	10,455,123	121.3	3,728	29,554,120	102.9	15.2	74	742,340	241.4	26.8	7.1
奄美大島信用金庫	2	34,000	—	19	219,500	228.9	276	1,383,069	88.3	0.7	4	13,241	93.5	0.5	6.0
信金中央金庫	0	0	—	0	0	—	0	0	—	0.0	0	0	—	0.0	—
信用金庫計	221	2,026,408	115.3	2,081	20,713,766	107.2	8,445	65,655,601	99.7	33.7	133	1,216,584	137.5	43.9	5.9
鹿児島興業信用組合	76	414,750	105.0	521	2,992,359	100.0	2,070	9,173,442	100.7	4.7	38	230,866	354.7	8.3	7.7
奄美信用組合	1	9,700	—	14	148,400	478.7	119	761,927	90.0	0.4	1	20,173	750.6	0.7	13.6
鹿児島県医師信用組合	0	0	—	0	0	—	6	68,478	89.6	0.0	0	0	—	0.0	—
全国信用組合連合会	0	0	—	0	0	—	0	0	—	0.0	0	0	—	0.0	—
信用組合計	77	424,450	107.4	535	3,140,759	103.9	2,195	10,003,846	99.7	5.1	39	251,038	370.4	9.0	8.0
商工組合中央金庫	3	133,000	415.6	35	1,371,600	152.5	163	4,494,650	99.1	2.3	4	38,981	—	1.4	2.8
日本政策金融公庫	0	0	—	0	0	—	0	0	—	0.0	0	0	—	0.0	—
農林中央金庫	0	0	—	0	0	—	0	0	—	0.0	0	0	—	0.0	—
日本政策投資銀行	0	0	—	0	0	—	0	0	—	0.0	0	0	—	0.0	—
政府系金融機関計	3	133,000	415.6	35	1,371,600	152.5	163	4,494,650	99.1	2.3	4	38,981	—	1.4	2.8
九州労働金庫	0	0	—	0	0	—	0	0	—	0.0	0	0	—	0.0	—
小計	0	0	—	0	0	—	0	0	—	0.0	0	0	—	0.0	—
鹿児島県信用農業協同組合連合会	0	0	—	0	0	—	0	0	—	0.0	0	0	—	0.0	—
小計	0	0	—	0	0	—	0	0	—	0.0	0	0	—	0.0	—
住友生命保険	0	0	—	0	0	—	0	0	—	0.0	0	0	—	0.0	—
日新火災海上保険	0	0	—	0	0	—	0	0	—	0.0	0	0	—	0.0	—
損害保険ジャパン	0	0	—	0	0	—	0	0	—	0.0	0	0	—	0.0	—
保険会社計	0	0	—	0	0	—	0	0	—	0.0	0	0	—	0.0	—
整理回収機構	0	0	—	0	0	—	0	0	—	0.0	0	0	—	0.0	—
小計	0	0	—	0	0	—	0	0	—	0.0	0	0	—	0.0	—
合計	628	6,102,858	112.8	5,116	51,868,678	102.0	23,926	194,617,028	98.5	100.0	338	2,774,201	100.3	100.0	5.3

(2) 市町村別保証状況

(単位：件・千円・%)

市 町 村		保 証 承 諾					保 証 債 務 残 高				代 位 弁 済			
		当 月 中		当 月 末 (25/4～25/11)			当 月 末				当 月 末 (25/4～25/11)			
		件数	金 額	件数	金 額	前年比	件数	金 額	前年比	構成比	件数	金 額	前年比	構成比
市	鹿 児 島 市	291	3,026,650	2,338	24,923,304	102.8	10,766	93,556,643	97.2	48.1	181	1,529,688	110.7	55.1
	薩 摩 川 内 市	29	183,880	237	1,770,208	72.8	1,165	8,875,717	100.5	4.6	16	76,037	60.7	2.7
	鹿 屋 市	45	537,400	341	3,545,200	126.2	1,258	9,531,040	106.5	4.9	11	146,572	46.8	5.3
	枕 崎 市	13	179,000	86	1,281,400	161.3	405	4,315,535	106.5	2.2	12	90,425	50.5	3.3
	いちき串木野市	9	97,600	77	848,950	91.0	350	2,737,252	106.3	1.4	1	5,434	8.3	0.2
	阿 久 根 市	5	59,600	60	543,470	71.5	411	2,959,957	91.2	1.5	4	41,578	—	1.5
	出 水 市	12	106,900	146	1,143,330	80.4	1,008	7,660,506	98.6	3.9	2	10,853	81.8	0.4
	指 宿 市	9	118,000	85	994,200	66.3	513	4,228,347	91.3	2.2	4	19,113	48.8	0.7
	伊 佐 市	12	140,800	87	699,000	123.3	314	2,277,153	104.0	1.2	7	18,100	152.7	0.7
	南 さ つ ま 市	13	59,300	93	820,089	90.6	408	2,735,086	96.1	1.4	2	8,673	8.6	0.3
	霧 島 市	44	546,900	371	3,987,640	114.3	1,604	13,857,294	101.7	7.1	25	389,701	421.2	14.0
	始 良 市	17	135,200	189	1,513,574	86.1	868	6,142,495	99.4	3.2	13	60,511	109.7	2.2
	垂 水 市	11	79,000	64	685,800	85.2	243	2,052,880	96.4	1.1	0	0	—	0.0
	日 置 市	16	97,200	142	1,309,060	83.7	672	5,380,399	100.1	2.8	13	43,703	322.6	1.6
	曾 於 市	18	99,300	95	895,050	146.0	415	2,967,873	99.1	1.5	5	20,380	42.2	0.7
	志 布 志 市	14	85,900	96	851,745	152.5	369	2,441,597	103.9	1.3	8	20,555	—	0.7
	南 九 州 市	7	39,500	90	848,600	138.3	493	3,201,204	96.3	1.6	4	57,615	61.4	2.1
西 之 表 市	4	15,170	61	458,280	76.4	310	1,938,048	103.7	1.0	0	0	—	0.0	
奄 美 市	3	78,000	23	372,200	150.7	281	1,743,880	85.1	0.9	6	67,860	137.2	2.4	
	市 部 計	572	5,685,300	4,681	47,491,100	101.9	21,853	178,602,908	98.5	91.8	314	2,606,798	100.5	94.0
鹿 児 島 郡	十 島 村	0	0	0	0	—	0	0	—	0.0	0	0	—	0.0
	三 島 村	0	0	0	0	—	0	0	—	0.0	0	0	—	0.0
	鹿 児 島 郡 計	0	0	0	0	—	0	0	—	0.0	0	0	—	0.0
薩 摩 郡	さ つ ま 町	10	42,500	89	777,280	129.9	344	2,285,701	105.2	1.2	3	30,458	373.7	1.1
	薩 摩 郡 計	10	42,500	89	777,280	129.9	344	2,285,701	105.2	1.2	3	30,458	373.7	1.1
出 水 郡	長 島 町	2	6,940	27	237,040	93.8	112	771,720	105.4	0.4	0	0	—	0.0
	出 水 郡 計	2	6,940	27	237,040	93.8	112	771,720	105.4	0.4	0	0	—	0.0

(単位：件・千円・%)

市 町 村		保 証 承 諾					保 証 債 務 残 高				代 位 弁 済			
		当 月 中		当 月 末 (25/4 ~ 25/11)			当 月 末				当 月 末 (25/4 ~ 25/11)			
		件数	金 額	件数	金 額	前年比	件数	金 額	前年比	構成比	件数	金 額	前年比	構成比
始 良 郡	湧 水 町	6	82,500	42	340,350	138.4	133	979,236	107.4	0.5	1	4,894	50.7	0.2
	始 良 郡 計	6	82,500	42	340,350	138.4	133	979,236	107.4	0.5	1	4,894	50.7	0.2
曾 於 郡	大 崎 町	7	78,550	39	540,650	217.0	147	1,504,282	102.0	0.8	3	6,568	—	0.2
	曾 於 郡 計	7	78,550	39	540,650	217.0	147	1,504,282	102.0	0.8	3	6,568	—	0.2
肝 属 郡	東 串 良 町	0	0	12	110,090	94.3	59	389,347	90.1	0.2	0	0	—	0.0
	肝 付 町	8	89,200	54	554,400	89.4	258	1,831,223	100.2	0.9	6	25,128	96.4	0.9
	錦 江 町	2	4,000	25	206,500	93.7	97	630,195	99.1	0.3	3	42,197	—	1.5
	南 大 隅 町	5	9,500	32	338,500	146.0	99	608,706	99.5	0.3	1	1,845	113.3	0.1
	肝 属 郡 計	15	102,700	123	1,209,490	101.7	513	3,459,471	98.7	1.8	10	69,170	241.8	2.5
熊 毛 郡	中 種 子 町	2	5,000	20	134,900	28.8	135	942,990	90.4	0.5	0	0	—	0.0
	南 種 子 町	3	13,668	21	184,868	40.3	132	1,015,294	98.8	0.5	1	7,797	—	0.3
	屋 久 島 町	8	42,000	52	513,800	93.6	250	2,302,174	98.2	1.2	4	17,553	25.3	0.6
	熊 毛 郡 計	13	60,668	93	833,568	56.4	517	4,260,458	96.5	2.2	5	25,349	21.6	0.9
大 島 郡	龍 郷 町	0	0	4	60,500	263.0	29	188,388	105.7	0.1	0	0	—	0.0
	徳 之 島 町	0	0	0	0	—	56	581,728	79.9	0.3	0	0	—	0.0
	天 城 町	0	0	4	50,000	125.0	27	225,848	94.0	0.1	0	0	—	0.0
	伊 仙 町	1	9,700	3	49,700	74.2	25	360,129	96.5	0.2	0	0	—	0.0
	宇 検 村	0	0	0	0	—	5	40,435	69.4	0.0	0	0	—	0.0
	喜 界 町	0	0	2	38,000	76.0	37	310,825	82.4	0.2	0	0	—	0.0
	瀬 戸 内 町	0	0	2	32,000	640.0	55	356,674	87.0	0.2	1	10,790	—	0.4
	知 名 町	1	4,000	2	39,000	—	32	247,952	87.0	0.1	0	0	—	0.0
	大 和 村	0	0	0	0	—	2	14,329	70.7	0.0	0	0	—	0.0
	与 論 町	0	0	0	0	—	21	122,929	86.8	0.1	0	0	—	0.0
	和 泊 町	1	30,000	5	170,000	—	18	304,017	103.1	0.2	1	20,173	—	0.7
大 島 郡 計	3	43,700	22	439,200	192.7	307	2,753,252	88.6	1.4	2	30,963	381.3	1.1	
合 計		628	6,102,858	5,116	51,868,678	102.0	23,926	194,617,028	98.5	100.0	338	2,774,201	100.3	100.0

(3) 保証種類別保証状況

(単位：件・千円・%)

保証種類		保証承諾						保証債務残高				代位弁済			
		当月中			当月末(25/4~25/11)			当月末				当月末(25/4~25/11)			
		件数	金額	前年比	件数	金額	前年比	件数	金額	前年比	構成比	件数	金額	前年比	構成比
協会	一般保証	84	1,548,200	168.3	994	15,518,285	137.0	3,308	42,539,221	117.8	21.9	47	677,415	150.2	24.4
	(Fast保証(500含む) 根保証)	2	40,000	—	14	116,400	46.8	128	932,524	76.3	0.5	1	3,732	83.9	0.1
	環境対策サポート保証	1	10,000	—	23	497,240	208.1	42	998,385	175.0	0.5	0	0	—	0
	当座貸越	18	431,000	232.3	135	2,761,500	113.8	485	10,668,216	92.7	5.5	5	42,476	44.1	1.5
	事業者カードローン	26	134,000	126.4	189	909,000	83.5	689	3,314,696	104.5	1.7	3	4,181	20.4	0.2
	事業者カードローン500	108	354,000	150.0	526	1,795,000	148.7	1,641	5,221,000	146.9	2.7	7	22,834	481.0	0.8
	流動資産担保融資保証	2	56,000	175.0	7	148,000	86.9	19	643,499	100.8	0.3	0	0	—	0
	中小企業特定社債保証	0	0	—	0	0	—	17	1,075,200	77.7	0.6	0	0	—	0
	特別小口保証	0	0	—	0	0	—	0	0	—	0	0	—	0	
	小口零細企業保証	0	0	—	0	0	—	4	1,562	17.6	0	0	0	—	0
	経営安定関連保証	14	428,400	50.2	133	4,347,688	55.8	664	17,367,841	118.1	8.9	12	249,041	455.2	9.0
	長期経営資金	0	0	—	0	0	—	5	74,212	83.4	0	0	0	—	0
	経営革新関連保証	0	0	—	0	0	—	6	80,596	78.3	0	0	0	—	0
	創業等関連保証	0	0	—	4	25,500	47.2	13	83,708	133.1	0	1	1,627	—	0.1
	創業関連保証	4	18,500	—	14	72,000	553.8	15	78,257	611.0	0	0	0	—	0
	海外投資関係保証	0	0	—	0	0	—	1	17,474	96.0	0	0	0	—	0
	東日本大震災復興緊急保証	0	0	—	0	0	—	10	269,966	100.2	0.1	0	0	—	0
	経営力強化保証	0	0	—	0	0	—	1	49,022	—	0	0	0	—	0
	継続型短期サポート保証	18	263,000	—	143	1,684,400	—	108	1,263,400	—	0.6	0	0	—	0
	金融環境変化対応保証※	0	0	—	0	0	—	35	169,641	88.0	0.1	1	3,802	59.6	0.1
景気対応緊急保証※	0	0	—	0	0	—	1,501	24,276,216	70.9	12.5	31	523,837	79.8	18.9	
協会制度計		275	3,243,100	137.5	2,168	27,758,613	112.6	8,564	108,192,110	101.4	55.6	107	1,525,211	116.9	55
県	中小企業振興資金	193	1,658,008	102.8	1,570	13,383,514	95.5	6,188	40,393,742	102.8	20.8	81	542,065	85.5	19.5
	小規模企業活力応援資金	3	10,000	181.8	50	146,287	99.1	274	518,423	89.9	0.3	5	14,510	147.3	0.5
	特別小口資金	1	1,000	—	3	11,000	82.7	21	35,960	74.8	0	0	0	—	0
	創業支援資金	4	15,000	30.9	55	258,725	63.4	495	1,548,720	93.0	0.8	19	52,292	107.0	1.9
	新事業チャレンジ資金	1	10,000	26.3	6	56,000	57.7	80	488,407	73.4	0.3	1	28,511	396.6	1
	商店街活性化資金	0	0	—	1	15,000	—	3	26,511	106.5	0	0	0	—	0
	地球温暖化対策資金	0	0	—	1	8,000	258.9	5	37,546	133.9	0	0	0	—	0
	かごしま産業おこし資金	0	0	—	2	34,890	—	4	98,981	128.6	0.1	0	0	—	0
	観光かごしまよかとこ資金	1	10,000	—	2	15,000	—	5	73,572	94.0	0	0	0	—	0
	緊急災害対策資金	0	0	—	0	0	—	9	49,141	58.1	0	0	0	—	0
	緊急経営対策資金	0	0	—	2	24,000	240.0	27	259,162	84.7	0.1	1	6,701	221.4	0.2
	セーフティネット対応資金	8	47,400	22.2	95	914,000	51.6	556	3,919,231	111.5	2.0	8	29,285	75.4	1.1
	かごしま共生・協働サポート資金	0	0	—	0	0	—	1	640	79.2	0	0	0	—	0
	東日本大震災緊急対策資金	0	0	—	0	0	—	14	179,042	84.3	0.1	0	0	—	0
	先端技術・IT導入資金※	0	0	—	0	0	—	0	0	—	0	0	0	—	0
	特別経営改善資金※	0	0	—	0	0	—	1	360	20.0	0	0	0	—	0
	経済対策特別資金※	0	0	—	0	0	—	1,631	5,469,609	59.7	2.8	30	132,723	82.4	4.8
	口蹄疫経営再建支援資金※	0	0	—	0	0	—	16	135,073	51.0	0.1	0	0	—	0
	離職者緊急雇用確保資金※	0	0	—	0	0	—	1	898	35.8	0	0	0	—	0
県制度計		211	1,751,408	91.3	1,787	14,866,416	90.1	9,331	53,235,016	95.0	27.4	145	806,086	86.4	29.1
鹿兒島市	産業振興資金	93	789,650	106.5	797	6,949,239	100.6	3,436	20,854,012	105.5	10.7	43	281,807	85.8	10.2
	短期事業資金	2	6,000	37.5	46	165,700	120.9	33	110,134	105.4	0.1	2	6,830	139.6	0.2
	特別小口資金	0	0	—	4	24,500	306.3	30	64,646	124.7	0	1	1,334	—	0
	小規模企業支援資金	26	121,200	243.0	170	659,210	157.5	573	1,439,636	135.4	0.7	8	23,413	162.0	0.8
	経営安定化資金	11	161,500	52.4	93	1,204,800	60.5	1,702	9,853,528	75.1	5.1	29	123,076	79.4	4.4
	環境配慮促進資金	0	0	—	3	28,500	106.3	17	107,988	129.0	0.1	0	0	—	0
	災害対策資金	0	0	—	0	0	—	0	0	—	0	0	0	—	0
	創業支援資金	8	25,000	178.6	41	161,700	87.9	215	627,971	99.8	0.3	3	6,443	59.8	0.2
	新事業展開支援資金	2	5,000	—	7	50,000	181.8	24	130,022	116.7	0.1	0	0	—	0
	設備整備資金※	0	0	—	0	0	—	1	1,964	42.0	0	0	0	—	0
鹿兒島市制度計		142	1,108,350	98.0	1,161	9,243,649	95.3	6,031	33,189,901	95.0	17.1	86	442,904	84.1	16
合計		628	6,102,858	112.8	5,116	51,868,678	102.0	23,926	194,617,028	98.5	100	338	2,774,201	100.3	100

注1) ※印の保証制度については、現在、お取り扱いしていません。

(4) 業種別保証状況

(単位：件・千円・%)

業 種	保 証 承 諾						保 証 債 務 残 高				代 位 弁 済			
	当 月 中			当 月 末 (25/4～25/11)			当 月 末				当 月 末 (25/4～25/11)			
	件数	金 額	前年比	件数	金 額	前年比	件数	金 額	前年比	構成比	件数	金 額	前年比	構成比
製 造 業	71	637,080	74.0	589	7,035,708	109.2	3,006	29,355,107	98.6	15.1	27	226,845	42.5	8.2
建 設 業	175	1,752,668	115.6	1,527	15,939,322	99.4	6,363	53,962,629	98.2	27.7	91	725,542	79.7	26.2
卸 売 業	50	706,050	66.4	430	5,804,390	79.7	2,144	24,804,726	93.7	12.7	32	502,130	200.9	18.1
小 売 業	185	1,491,700	161.2	1,368	10,884,439	101.2	6,464	41,652,835	98.3	21.4	125	673,203	99.3	24.3
運 送 倉 庫 業	20	467,740	194.3	165	2,760,670	135.2	813	9,264,741	95.0	4.8	13	275,956	268.7	9.9
サ ー ビ ス 業	108	873,570	141.6	803	6,919,739	104.4	4,121	27,731,269	100.3	14.2	40	331,273	121.4	11.9
不 動 産 業	10	68,600	99.0	127	1,261,010	110.7	654	5,102,608	101.2	2.6	4	9,455	75.2	0.3
そ の 他 の 産 業	9	105,450	91.3	107	1,263,400	232.5	361	2,743,113	173.6	1.4	6	29,798	629.7	1.1
合 計	628	6,102,858	112.8	5,116	51,868,678	102.0	23,926	194,617,028	98.5	100.0	338	2,774,201	100.3	100.0

(5) 金額別保証状況

(単位：件・千円・%)

金 額	保 証 承 諾					
	当 月 中		当 月 末 (25/4～25/11)			
	件 数	金 額	件 数	金 額	前年比	構成比
100万円以下	52	50,468	287	270,132	112.7	0.5
200万円以下	64	118,480	547	992,970	99.2	1.9
300万円以下	92	265,440	638	1,839,407	107.6	3.5
500万円以下	153	717,170	1,100	5,115,539	111.9	9.9
1,000万円以下	113	961,700	1,171	9,949,320	125.0	19.2
1,500万円以下	41	552,200	354	4,813,755	95.4	9.3
2,000万円以下	47	911,500	530	10,301,155	159.1	19.9
3,000万円以下	35	972,900	273	7,486,100	89.8	14.4
5,000万円以下	22	919,000	143	5,945,300	77.3	11.5
8,000万円以下	9	634,000	70	4,905,000	69.7	9.5
1億円以下	0	0	1	100,000	15.6	0.2
2億円以下	0	0	2	150,000	100.0	0.3
3億円以下	0	0	0	0	—	0.0
3億円超	0	0	0	0	—	0.0
合 計	628	6,102,858	5,116	51,868,678	102.0	100.0
1件当平均保証金額		9,718		10,139	93.1	

(6) 期間別保証状況

(単位：件・千円・%)

期 間	保 証 承 諾					
	当 月 中		当 月 末 (25/4～25/11)			
	件 数	金 額	件 数	金 額	前年比	構成比
3か月以下	8	66,800	93	568,867	208.4	1.1
6か月以下	30	214,600	205	1,958,500	150.3	3.8
1年以下	27	434,000	234	2,863,560	145.6	5.5
2年以下	160	990,000	906	5,869,370	121.3	11.3
3年以下	30	207,868	205	1,053,078	117.4	2.0
4年以下	8	28,500	63	256,310	83.0	0.5
5年以下	98	598,920	975	6,939,064	105.2	13.4
7年以下	233	2,726,500	2,090	24,293,079	105.1	46.8
10年以下	27	723,170	268	6,387,560	61.5	12.3
10年超	7	112,500	77	1,679,290	142.1	3.2
合 計	628	6,102,858	5,116	51,868,678	102.0	100.0
1件当平均保証期間(か月)		56.5		61.4	-	-

(7) 資金使途別保証状況

(単位：件・千円・%)

資金使途	保証承諾					
	当月中			当月末(25/4~25/11)		
	件数	金額	件数	金額	前年比	構成比
運転資金	538	5,571,500	4,238	44,610,064	101.8	86.0
設備資金	46	235,958	387	3,275,359	114.1	6.3
運転・設備資金	44	295,400	491	3,983,255	95.5	7.7
合計	628	6,102,858	5,116	51,868,678	102.0	100.0

(8) 新規・継続別保証状況

(単位：件・千円・%)

区分	保証承諾					
	当月中			当月末(25/4~25/11)		
	件数	金額	件数	金額	前年比	構成比
新規	74	322,368	601	3,108,943	99.7	6.0
継続	554	5,780,490	4,515	48,759,735	102.1	94.0
合計	628	6,102,858	5,116	51,868,678	102.0	100.0

(9) 担保・無担保別保証状況

(単位：件・千円・%)

区分	保証承諾					
	当月中			当月末(25/4~25/11)		
	件数	金額	件数	金額	前年比	構成比
担保不動産	68	1,143,950	532	9,931,915	86.1	19.1
担保その他	2	56,000	7	148,000	67.2	0.3
無担保	558	4,902,908	4,577	41,788,763	106.9	80.6
合計	628	6,102,858	5,116	51,868,678	102.0	100.0

(10) 事故原因別代位弁済状況

(単位：件・千円・%)

区分	代位弁済						
	当月中			当月末(25/4~25/11)			
	件数	金額	構成比	件数	金額	前年比	構成比
売上・受注の減少	25	166,403	69.2	174	1,466,014	87.9	52.8
競争激化	2	6,218	2.6	29	162,690	53.0	5.9
取引先の倒産	0	0	0.0	0	0	—	0.0
回収困難	2	8,336	3.5	31	301,890	186.0	10.9
事業拡張・設備投資過多	0	0	0.0	3	95,805	—	3.5
金融困難	0	0	0.0	19	211,408	189.2	7.6
経営管理の放漫	0	0	0.0	7	26,678	22.4	1.0
災害・事故・その他	7	32,079	13.3	37	243,737	108.3	8.8
保証人事故	3	16,344	6.8	17	111,978	155.6	4.0
不明	1	11,096	4.6	21	154,000	156.4	5.6
合計	40	240,477	100.0	338	2,774,201	100.3	100.0