

目 次

◇お知らせ

- 1 役員の就任・退任について
- 2 鹿児島市中小企業融資制度の取扱金融機関の拡大について
- 3 研修会の実施について
- 4 保証利用企業先数増加キャンペーンのご案内
- 5 「創業者向け相談会」について
- 6 創業者のための保証制度のご案内
- 7 経営改善サポート保証制度について
- 8 各種リーフレットのご案内
- 9 セーフティネット保証5号について

◇保証承諾額上位店舗（平成26年5月中）

◇平成26年5月の保証状況

◇統計資料

- 1 事業概況
- 2 保証状況
 - (1) 金融機関別保証状況
 - (2) 市町村別保証状況
 - (3) 保証種類別保証状況
 - (4) 業種別保証状況
 - (5) 金額別保証状況
 - (6) 期間別保証状況
 - (7) 資金用途別保証状況
 - (8) 新規・継続別保証状況
 - (9) 担保・無担保別保証状況
 - (10) 事故原因別代位弁済状況

【相談窓口のご案内】

保証月報は、毎月1回発行しております。
ご意見等は企画調整課までお寄せください。

**** 月報をご覧いただくにあたってのおことわり ****

◎四捨五入のため個々の金額の合計が、合計の金額と一致しない場合があります。

◎構成比の数字は、金額をベースとし、小数第二位を四捨五入したものです。このため、個々の構成比の合計が、100%とならない場合があります。

〈表紙の写真〉
曾木の滝

役員の就任・退任について

【退任】平成26年5月12日付け退任

理事（非常勤）	<small>なか</small> 中	<small>その</small> 園	<small>ひろ</small> 博	<small>き</small> 揮	（前鹿児島市経済局長）
理事（非常勤）	<small>す</small> 諏	<small>わ</small> 訪	<small>ひで</small> 秀	<small>はる</small> 治	（前鹿児島商工会議所会頭）
監事（非常勤）	<small>ひがし</small> 東		<small>やす</small> 靖	<small>ひろ</small> 弘	（前鹿児島県町村会副会長）

【就任】平成26年5月13日付け就任

理事（非常勤）	<small>みなみ</small> 南		<small>かつ</small> 勝	<small>ゆき</small> 之	（鹿児島市経済局長）
理事（非常勤）	<small>いわ</small> 岩	<small>さき</small> 崎	<small>よし</small> 芳	<small>たろう</small> 太郎	（鹿児島商工会議所会頭）
監事（非常勤）	<small>かわ</small> 川	<small>ぞえ</small> 添		<small>たけし</small> 健	（鹿児島県町村会副会長）

鹿児島市中小企業融資制度の取扱金融機関の拡大について

平成26年6月1日より鹿児島市制度の取扱金融機関が拡大しました。
対象金融機関は、次のとおりです。

福岡銀行・西日本シティ銀行・肥後銀行・熊本銀行・宮崎銀行・
宮崎太陽銀行・奄美大島信用金庫・鹿児島県医師信用組合

また、商工組合中央金庫鹿児島支店で全資金の取扱いが可能になりました。

研修会を実施しました

鹿児島興業信用組合様及び商工組合中央金庫様主催の職員研修会に当協会職員を講師として派遣し、信用保証制度等について説明させていただきました。

【鹿児島興業信用組合】

5月9日(金) 本店での研修会



6月13日(金) 鹿屋支店での研修会



【商工組合中央金庫】

6月11日(水) 鹿児島支店での研修会



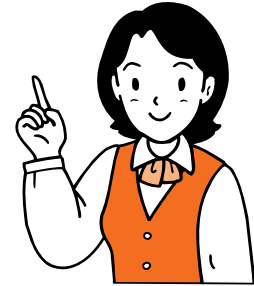
研修会・説明会等の講師派遣のご要望がありましたら
遠慮なくお申し出ください。

企画調整課 矢元・南

TEL:099-223-0273

保証利用企業先数増加キャンペーンのご案内

当協会では、県内の中小企業の皆様に幅広く信用保証制度をご利用していただくために、今年度も下記のとおり「保証利用企業先数増加キャンペーン」を行うことといたします。ご協力を賜りますようお願い申し上げます。



記

1 実施期間

平成26年7月1日から平成26年12月31日まで（6か月間）

2 表彰対象

平成26年6月30日と平成26年12月31日の保証利用企業先数を比較して、増加件数が上位の金融機関営業店及び商工団体

3 その他

感謝状等の贈呈

4 担当窓口

鹿児島県信用保証協会 保証部保証事務課 電話 099-223-0271



「創業者向け相談会」について

平成26年6月3日（火）に、鹿児島県及び鹿児島県中小企業団体中央会様と協賛し、県民交流センターで「創業者向け相談会」を実施いたしました。



相談会の様子



相談会で配布したリーフレット

創業者のための保証制度のご案内

保証制度名	保証限度額	貸付利率	期間 (据置期間)	保証料率	担保	連帯保証人
創業関連保証※1	1,000万円	金融機関 所定の利率	10年以内 (12か月以内)	年1.00%	不要	原則として 法人代表者のみ
創業等関連保証	1,500万円					
創業支援資金 (鹿児島県制度)※2	運転資金 1,000万円	1年以内 年1.90%	運転資金 7年以内 (24か月以内)	年0.13%～ 年1.58%	必要に応じ 徴求	
	設備資金 2,000万円	1年超3年以内 年2.00%				
創業支援資金 (鹿児島市制度)※3	1,000万円 運転資金700万 円以内 (必要額の80% 以内)	3年超5年以内 年2.10%	設備資金 10年以内 (36か月以内)	[女性や青年(30 歳未満)による 創業の場合は年 0%～年1.26%]	必要に応じ 徴求	
		5年超7年以内 年2.30%				
		7年超10年以内 年2.70%				
		1年以内 年1.90%	運転資金 7年以内 (12か月以内)	年0.45%～ 年1.90% (鹿児島市の保証 料補助2/3あり)	必要に応じ 徴求	
		1年超3年以内 年2.05%	設備資金 10年以内 (18か月以内)			
		3年超5年以内 年2.25%				
		5年超7年以内 年2.35%				
		7年超 年2.45%				

※1 認定特定創業支援事業により支援を受け、支援を受けたことについて市町村長の証明を受けて行う創業に要する資金(創業後の創業者である期間中の資金を含む)について、保証限度額が1,500万円に増額されます。

※2 ①事業開始に必要な資金の25%の自己資金を保有していること、②商工団体長の推薦があることが条件になります。

※3 融資金額は、創業に係る資金の80%以内ですが、開業業種に係る従事経験が3年未満の場合(法律に基づく資格や特許等を生かした開業を除く)は50%以内です。

※4 この他、条件によっては、一般保証もご利用になれます。

鹿児島県信用保証協会では、起業・創業を促進するため、創業支援体制を強化しています。

- 創業関係については、専任の保証審査担当者を配置しております。
- 事業計画に対する助言や創業後のフォローアップ等を通して、中小企業者の皆さまを力強くアシストします!

お気軽にお問い合わせください。

鹿児島県信用保証協会 保証部(専任担当者:柚木崎,久見木)

TEL099-223-0271 FAX099-222-1093

経営改善サポート保証制度について

サポートミーティング(経営サポート会議)や中小企業再生支援協議会等の支援により作成した事業再生計画等に従って、事業再生を行う中小企業者の資金調達を支援する「経営改善サポート保証(事業再生計画実施関連保証)」を推進しております。

1 ご利用いただける方

制度の概要の添付書類に該当する計画に従って事業再生に取り組み、金融機関に対して計画の実行状況の報告を行う中小企業者です。

なお、計画は以下の内容を満たすものまたは含むものとします。

- (1) 債権者間の合意がとれているもの
- (2) 申込人の経営に係る現況・課題と課題を踏まえた改善策
- (3) 計画期間中の各事業年度の収支計画および計画終了時の定量目標ならびにその達成に向けた具体的な行動計画

2 制度の特徴

- 最長15年の保証期間
- 保証料が0.8%と割安(責任共有制度対象除外の場合は1.0%)

3 制度の概要

保証限度額	2億8,000万円(一般保証とは別枠です) 普通保証 2億円以内 無担保保証 8,000万円以内		
保証割合	金融機関が選択した責任共有制度の方式 (ただし、責任共有制度の対象除外となる信用保証協会の保証付きの既往借入金(平成19年9月30日以前に信用保証協会が申込み受付した保証であって保証割合が100%の保証を含む)を本制度で借り換える場合であって、信用保証協会の保証付きの既往借入金の範囲内の額を借り換える場合は、責任共有制度の対象除外。)		
資金使途	事業資金(ただし、事業再生の計画の実施に必要な資金に限る。)		
貸付形式	証書貸付又は手形貸付	返済方法	一括返済又は分割返済
保証期間	(1)一括返済の場合 1年以内 (2)分割返済の場合 15年以内(据置期間は1年以内)		
貸付利率	金融機関所定の利率		
信用保証料率	責任共有制度対象の場合	0.8%(会計参与設置会社については0.1%割引)	
	責任共有制度対象除外の場合	1.0%(会計参与設置会社については0.1%割引)	
担保	必要に応じ	連帯保証人	原則として法人代表者以外の保証人は不要
申込方法	金融機関経由		
添付書類	信用保証協会所定の申込資料の他、以下のいずれかの計画の添付が必要 ①中小企業基盤整備機構の指導又は助言を受けて作成された事業再生の計画 ②中小企業再生支援協議会の指導又は助言を受けて作成された事業再生の計画 ③特定認証紛争解決手続に従って作成された事業再生計画 ④整理回収機構が策定を支援した再生計画 ⑤地域経済活性化支援機構が再生支援決定を行った事業再生計画 ⑥東日本大震災事業者再生支援機構が支援決定を行った事業再生計画 ⑦私的整理に関するガイドラインに基づき成立した再建計画 ⑧個人債務者の私的整理に関するガイドラインに基づき成立した弁済計画 ⑨中小企業基盤整備機構が産業競争力強化法第133条に規定する出資業務により出資を行った投資事業有限責任組合が策定を支援した再建計画 ⑩サポートミーティング(経営サポート会議)※による検討に基づき作成又は決定された事業再生の計画 ※信用保証協会や債権者たる金融機関等の関係者が一堂に会し、中小企業者ごとに経営支援の方向性、内容等を検討する場		
その他	金融機関は中小企業者から四半期毎に計画の実行状況の報告を受けることが必要です。 金融機関は信用保証協会に対し年1回(原則3年)支援状況等を報告することが必要です。		

【担当窓口】

鹿児島県信用保証協会 経営支援部 TEL 099-223-0274 F A X 099-222-1093

各種リーフレットのご案内

当協会では、各種保証制度についての案内リーフレットを作成しております。

送付をご希望の際は、企画調整課（TEL099-223-0273）まで、お気軽にお申し出ください！



★ぜひご利用ください！★

セーフティネット保証5号について

セーフティネット保証5号とは、業況の悪化している業種（以下「指定業種」という。）に属する事業を行う中小企業者が、経営の安定に支障が生じていることについて、市町村長の認定を受けることで利用できる保証制度です。通常保証とは別枠で、2億8,000万円を限度としてご利用できます。（ただし、保証金額については審査があります。また、保証制度により別途、限度額の定めがあります。）

制度概要は、下記のとおりです。

記

1 指定業種

157業種（次ページより掲載）

2 指定業種の指定期間

平成26年7月1日～平成26年9月30日

3 対象となる中小企業者

指定業種に属する事業を行っており、以下のいずれかの基準を満たす中小企業者。

- (イ) 最近3か月間の売上高等が前年同期比5%以上減少している中小企業者。
- (ロ) 製品等原価のうち20%を占める原油等の仕入価格が20%以上上昇しているにもかかわらず、製品等価格に転嫁できていない中小企業者。
- (ハ) 円高の影響によって、原則として最近1か月の売上高等が前年同月比で10%以上減少し、かつ、その後2か月を含む3か月間の売上高等が前年同期比で10%以上減少することが見込まれる^{※1}中小企業者^{※2}。

※1 最近2か月の売上高等の実績値とその翌月を含む3か月間の見込み値で認定申請することも可能。

※2 売上高等の減少が円高によるものであることを具体的に記述した書面（理由書）が必要。

4 ご利用になれる保証制度（市町村発行の特定中小企業者認定書が必要です。）

- (1) 経営安定関連保証（協会制度）
- (2) セーフティネット対応資金（鹿児島県制度）
- (3) 経営安定化資金（鹿児島市制度）

制度の詳細については、当協会のホームページ（<http://www.kagoshima-cgc.or.jp>）をご覧ください。

セーフティネット保証5号の指定業種

(中小企業信用保険法第2条第5項第5号)

指定期間：平成26年7月1日～平成26年9月30日

※1:この表に掲げる業種は、日本標準産業分類(平成21年総務省告示第175号)において分類された業種区分によるものとする。

※2:指定期間とは、市町村長又は特別区長に対して認定を申請することができる期間をいう。

通番	日本標準産業分類 (平成19年11月改定) 細分類番号	指定業種名
1	0513	鉄鉱業
2	0542	石英粗面岩・同類似岩石採石業
3	0547	粘板岩採石業
4	0549	その他の採石業、砂・砂利・玉石採取業
5	0551	耐火粘土鉱業
6	0552	ろう石鉱業
7	0622	造園工事業
8	0711	大工工事業(型枠大工工事業を除く)
9	0712	型枠大工工事業
10	0721	とび工事業
11	0722	土工・コンクリート工事業
12	0723	特殊コンクリート工事業
13	0732	鉄筋工事業
14	0751	左官工事業
15	0791	ガラス工事業
16	0792	金属製建具工事業
17	0793	木製建具工事業
18	0794	屋根工事業(金属製屋根工事業を除く)
19	0795	防水工事業
20	0796	はつり・解体工事業
21	0943	ソース製造業
22	0961	精米・精麦業
23	1021	果実酒製造業
24	1023	清酒製造業
25	1111	製糸業
26	1122	絹・人絹織物業
27	1131	丸編ニット生地製造業
28	1133	横編ニット生地製造業
29	1145	織物手加工染色整理業
30	1146	綿状繊維・糸染色整理業
31	1147	ニット・レース染色整理業
32	1148	繊維雑品染色整理業
33	1154	レース製造業
34	1159	その他の繊維粗製品製造業
35	1162	織物製成人女子・少女服製造業(不織布製及びレース製を含む)
36	1164	織物製シャツ製造業(不織布製及びレース製を含み、下着を除く)
37	1165	織物製事務用・作業用・衛生用・スポーツ用衣服・校服製造業(不織布製及びレース製を含む)
38	1166	ニット製外衣製造業(アウターシャツ類、セーター類などを除く)
39	1167	ニット製アウターシャツ類製造業
40	1168	セーター類製造業
41	1169	その他の外衣・シャツ製造業
42	1171	織物製下着製造業
43	1172	ニット製下着製造業
44	1173	織物製・ニット製寝着類製造業
45	1174	補整着製造業
46	1184	靴下製造業
47	1189	他に分類されない衣服・繊維製身の回り品製造業
48	1192	毛布製造業
49	1299	他に分類されない木製品製造業(竹、とうを含む)
50	1393	鏡縁・額縁製造業
51	1624	塩製造業
52	1814	プラスチック異形押出製品製造業
53	1831	電気機械器具用プラスチック製品製造業(加工業を除く)
54	1841	軟質プラスチック発泡製品製造業(半硬質性を含む)
55	1921	ゴム製履物・同附属品製造業
56	1922	プラスチック製履物・同附属品製造業
57	1931	ゴムベルト製造業
58	2011	なめし革製造業
59	2031	革製履物用材料・同附属品製造業
60	2041	革製履物製造業
61	2061	かばん製造業
62	2071	袋物製造業(ハンドバッグを除く)
63	2072	ハンドバッグ製造業
64	2081	毛皮製造業
65	2123	コンクリート製品製造業
66	2143	陶磁器製置物製造業
67	2144	電気用陶磁器製造業
68	2184	石工品製造業
69	2221	製鋼・製鋼圧延業
70	2341	電線・ケーブル製造業(光ファイバケーブルを除く)
71	2354	非鉄金属ダイカスト製造業(アルミニウム・合金ダイカストを除く)
72	2399	他に分類されない非鉄金属製造業
73	2424	作業工具製造業
74	2446	製缶板金業
75	2479	その他の金属線製品製造業
76	2513	はん用内燃機関製造業
77	2596	他に分類されないはん用機械・装置製造業
78	2651	鋳造装置製造業

通番	日本標準産業分類 (平成19年11月改定) 細分類番号	指定業種名
79	2652	化学機械・同装置製造業
80	2711	複写機製造業
81	2922	内燃機関電装品製造業
82	2942	電気照明器具製造業
83	2971	電気計測器製造業（別掲を除く）
84	2972	工業計器製造業
85	3011	有線通信機械器具製造業
86	3012	携帯電話機・PHS電話機製造業
87	3113	自動車部分品・附属品製造業
88	3131	船舶製造・修理業
89	3132	船体ブロック製造業
90	3241	ピアノ製造業
91	3249	その他の楽器・楽器部品・同材料製造業
92	3251	娯楽用具・がん具製造業（人形を除く）
93	3252	人形製造業
94	3253	運動用具製造業
95	3261	万年筆・ペン類・鉛筆製造業
96	3262	毛筆・絵画用品製造業（鉛筆を除く）
97	3269	その他の事務用品製造業
98	3271	漆器製造業
99	3292	看板・標識機製造業
100	3294	モデル・模型製造業
101	3731	電気通信に付帯するサービス業
102	4113	アニメーション制作業
103	4311	一般乗合旅客自動車運送業
104	4321	一般乗用旅客自動車運送業
105	4331	一般貸切旅客自動車運送業
106	4411	一般貨物自動車運送業（特別積合せ貨物運送業を除く）
107	4412	特別積合せ貨物運送業
108	4421	特定貨物自動車運送業
109	4431	貨物軽自動車運送業
110	4521	沿海旅客海運業
111	4531	港湾旅客海運業
112	4532	河川水運業
113	4533	湖沼水運業
114	4541	船舶貸渡業（内航船舶貸渡業を除く）
115	4899	他に分類されない運輸に付帯するサービス業
116	5111	繊維原料卸売業
117	5123	下着類卸売業
118	5132	靴・履物卸売業
119	5133	かばん・袋物卸売業
120	5211	米麦卸売業
121	5331	石油卸売業
122	5414	事務用機械器具卸売業
123	5419	その他の産業機械器具卸売業
124	5515	陶磁器・ガラス器卸売業
125	5593	スポーツ用品卸売業
126	5594	娯楽用品・がん具卸売業
127	5599	他に分類されないその他の卸売業
128	5791	かばん・袋物小売業
129	5792	下着類小売業
130	5851	酒小売業
131	5896	米穀類小売業
132	5932	電気事務機械器具小売業（中古品を除く）
133	6032	医薬品小売業（調剤薬局を除く）
134	6051	ガソリンスタンド
135	6052	燃料小売業（ガソリンスタンドを除く）
136	6064	紙・文房具小売業
137	6071	スポーツ用品小売業
138	6072	がん具・娯楽用品小売業
139	6073	楽器小売業
140	6096	ペット・ペット用品小売業
141	6099	他に分類されないその他の小売業
142	7051	スポーツ・娯楽用品賃貸業
143	7092	音楽・映像記録物賃貸業（別掲を除く）
144	7511	旅館、ホテル
145	7622	料亭
146	7841	一般公衆浴場業
147	8043	ゴルフ場
148	8045	ボウリング場
149	8093	遊漁船業
150	8241	音楽教授業
151	8359	その他の療術業
152	8911	自動車一般整備業
153	8919	その他の自動車整備業
154	9093	履物修理業
155	9121	労働者派遣業
156	9231	警備業
157	9291	ディスプレイ業

※以上に掲げる業種であっても、風俗営業等の規制及び業務の適正化等に関する法律（昭和23年法律第122号。以下、「適正化法」という。）第2条第1項第1号から第3号まで、第5号及び第6号に規定するものについては、一般大衆向けに主として食事の提供を行うもの（飲乐的雰囲気を伴うものを除く。）に限る。また、以上に掲げる業種であっても、適正化法第2条第1項第7号及び第8号（ゲームセンター（スロットマシン場を除く。）を除く。）、第6項から第10項までに規定する営業は除かれる。

保証承諾額上位店舗(平成26年5月中)

1 金融機関営業店別 (単位:千円)

順位	金融機関名	本支店名	保証承諾額
1	鹿児島銀行	出水中央支店	143,000
2	南日本銀行	鹿屋支店	123,500
3	鹿児島銀行	屋久島支店	113,000
4	南日本銀行	谷山支店	113,000
5	鹿児島相互信用金庫	大崎支店	109,995
6	鹿児島信用金庫	上町支店	98,500
7	鹿児島銀行	国分支店	91,500
8	南日本銀行	上町支店	86,000
9	南日本銀行	本店	82,200
10	南日本銀行	川内支店	81,000
11	鹿児島信用金庫	郡元支店	70,000
12	鹿児島相互信用金庫	慈眼寺支店	66,500
13	鹿児島信用金庫	始良支店	65,000
14	鹿児島相互信用金庫	城北支店	61,600
15	南日本銀行	天文館支店	59,166
16	南日本銀行	宮之城支店	59,000
16	鹿児島信用金庫	谷山支店	59,000
16	鹿児島信用金庫	加世田支店	59,000
19	南日本銀行	国分支店	58,500
20	商工組合中央金庫	鹿児島支店	58,000
21	鹿児島信用金庫	加治木支店	57,500
22	熊本銀行	川内支店	55,000
22	鹿児島相互信用金庫	始良支店	55,000
24	鹿児島信用金庫	本店	54,200
25	鹿児島相互信用金庫	鹿屋支店	53,000
26	鹿児島相互信用金庫	種子島支店	52,400

順位	金融機関名	本支店名	保証承諾額
27	鹿児島信用金庫	枕崎支店	51,300
28	南日本銀行	東谷山支店	51,200
29	鹿児島信用金庫	湯之元支店	50,120
30	南日本銀行	吉野支店	49,100
31	鹿児島相互信用金庫	隈之城支店	49,000
32	鹿児島相互信用金庫	加世田支店	48,500
33	南日本銀行	隼人支店	47,000
33	南日本銀行	志布志支店	47,000
35	鹿児島信用金庫	田上支店	46,000
36	南日本銀行	荒田支店	45,000
37	南日本銀行	垂水支店	44,800
38	鹿児島興業信用組合	脇田支店	44,000
39	宮崎銀行	川内支店	43,500
40	鹿児島信用金庫	武町支店	43,000
40	鹿児島信用金庫	指宿支店	43,000
42	南日本銀行	加治木支店	42,490
43	鹿児島銀行	中央支店	41,302
44	鹿児島信用金庫	大口支店	39,480
45	南日本銀行	伊集院支店	39,000
46	鹿児島銀行	鴨池支店	37,500
46	鹿児島信用金庫	宮之城支店	37,500
48	鹿児島相互信用金庫	荒田支店	37,000
49	鹿児島銀行	たてばば支店	36,000
50	南日本銀行	城南支店	35,000
50	鹿児島相互信用金庫	武町支店	35,000
50	鹿児島相互信用金庫	大根占支店	35,000

2 商工団体本支所別<鹿児島県制度分> (単位:千円)

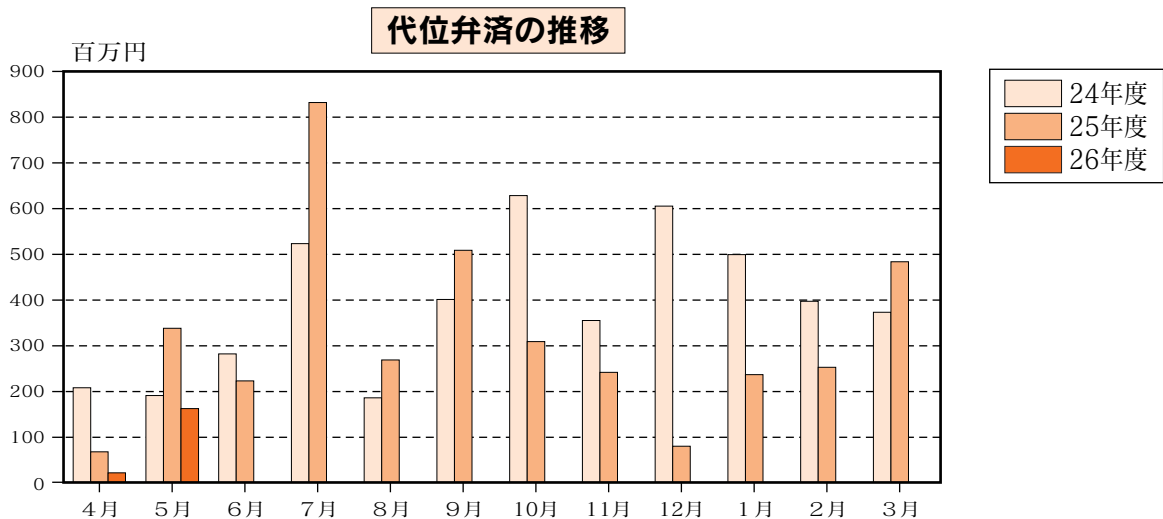
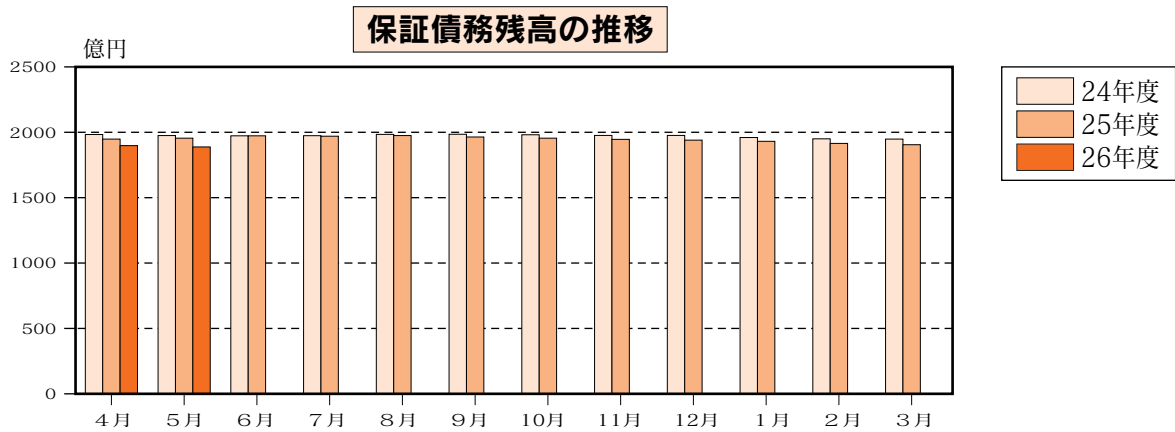
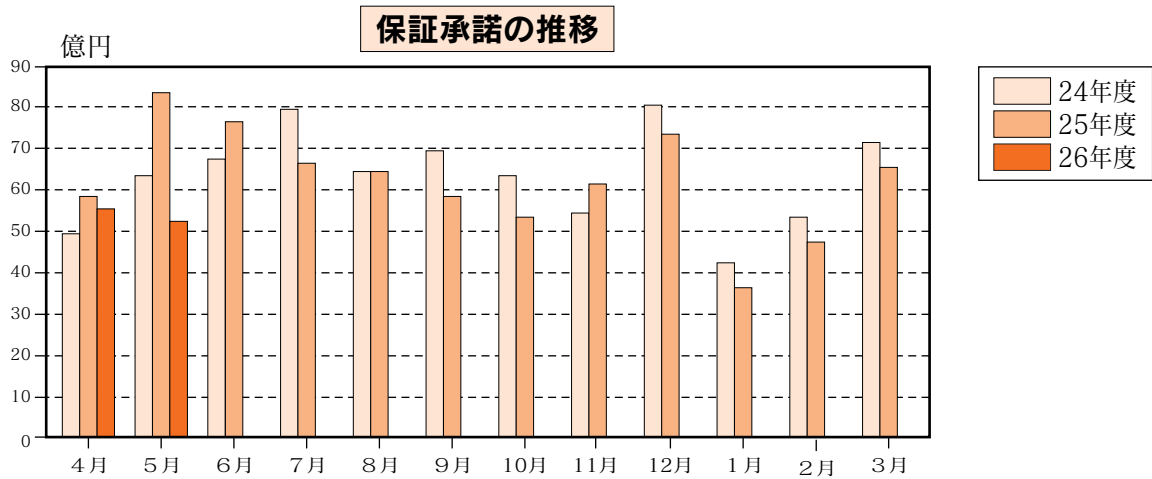
順位	商工団体名	保証承諾額
1	川内商工会議所	207,000
2	かごしま市商工会谷山本所	99,000
3	霧島商工会議所	66,000
4	さつま町商工会宮之城本所	45,000
5	志布志市商工会志布志本所	41,750
6	西之表市商工会	39,400
7	垂水市商工会	35,000
7	南九州市商工会川辺本所	35,000
7	錦江町商工会大根占本所	35,000
10	肝付町商工会高山本所	32,200

順位	商工団体名	保証承諾額
11	始良市商工会加治木支所	30,000
11	湧水町商工会栗野本所	30,000
13	かのや市商工会串良本所	28,790
14	霧島市商工会隼人本所	26,650
15	霧島市商工会霧島支所	23,000
16	喜界町商工会	20,000
17	いちき串木野商工会議所	15,000
18	霧島市商工会溝辺支所	14,500
19	阿久根商工会議所	10,000
19	出水商工会議所	10,000

平成26年5月の保証状況

(単位：件・千円・%)

	当 月 中			当 月 末		
	件 数	金 額	前年比	件 数	金 額	前年比
保証承諾	551	5,198,447	62.9	1,083	10,667,065	75.9
保証債務残高	—	—	—	23,428	188,810,624	96.6
代位弁済	28	161,267	47.8	34	182,720	45.2



統計資料

平成26年5月分

1 事業概況

(単位：件・千円・%)

当 月 中				項 目	当 月 末				
件 数	金 額	前 年 比			件 数	金 額	前 年 比		
		件 数	金 額				件 数	金 額	
—	—	—	—	申 期首繰越 込	123	1,499,670	80.4	75.0	
613	6,807,309	75.8	75.3		1,189	12,951,792	83.9	82.3	
0	0	—	—	拒 絶	0	0	—	—	
52	731,980	133.3	131.1	申 込 取 消	97	1,142,670	129.3	106.2	
68	270,222	103.0	95.2	査 定 減 額	148	564,577	129.8	119.0	
—	—	—	—	調 査 中	131	2,068,150	78.4	97.1	
—	—	—	—	承 期首繰越 諾	23,921	194,136,399	99.6	98.0	
551	5,198,447	73.1	62.9		1,083	10,667,065	81.6	75.9	
6	76,924	46.2	29.0	保 証 後 取 消	14	240,924	51.9	58.6	
636	6,370,408	116.1	107.2	償 還	1,267	12,778,987	115.9	107.3	
28	160,217	56.0	48.0	代 位 弁 済 (元 金)	34	181,511	48.6	45.3	
—	—	—	—	貸 付 報 告 未 着	261	2,791,417	75.4	70.1	
—	—	—	—	保 証 債 務 残 高	23,428	188,810,624	98.4	96.6	
—	—	—	—	代 期首繰越 位 本 年 度 弁 中 済	150	776,809	90.9	91.6	
28	160,217	56.0	48.0		元 金	34	181,511	48.6	45.3
—	1,050	—	34.7		利 息	—	1,209	—	31.4
28	161,267	56.0	47.8		計	34	182,720	48.6	45.2
1	12,594	33.3	289.3	回 収	5	16,849	166.7	256.2	
0	0	—	—	償 却	0	0	—	—	
—	—	—	—	求 償 権 残 高	179	942,680	77.2	75.6	

2 保証状況 (平成26年5月分)

(1) 金融機関別保証状況

(単位：件・千円・%)

金融機関	保証承諾						保証債務残高				代位弁済				
	当月中			当月末(26/4~26/5)			当月末				当月末(26/4~26/5)				
	件数	金額	前年比	件数	金額(A)	前年比	件数	金額	前年比	構成比	件数	金額(B)	前年比	構成比	B/A
鹿児島銀行	108	1,075,042	70.8	194	1,949,845	70.1	6,299	51,916,960	92.0	27.5	7	57,501	92.1	31.5	3.0
宮崎銀行	4	49,500	450.0	11	150,000	321.2	205	2,411,794	85.0	1.3	1	6,918	—	3.8	4.6
肥後銀行	0	0	—	0	0	—	5	48,755	89.2	0.0	0	0	—	0.0	—
福岡銀行	1	20,000	666.7	1	20,000	666.7	18	238,420	99.3	0.1	0	0	—	0.0	—
西日本シティ銀行	1	5,000	—	2	15,000	—	33	270,282	75.4	0.1	0	0	—	0.0	—
地方銀行計	114	1,149,542	75.1	208	2,134,845	75.4	6,560	54,886,210	91.6	29.1	8	64,420	103.2	35.3	3.0
みずほ銀行	0	0	—	0	0	—	19	428,229	72.1	0.2	0	0	—	0.0	—
三井住友銀行	1	26,000	260.0	1	26,000	260.0	83	2,417,457	81.7	1.3	0	0	—	0.0	—
三菱東京UFJ銀行	0	0	—	1	40,000	34.2	76	1,974,071	92.8	1.0	0	0	—	0.0	—
都市銀行計	1	26,000	55.3	2	66,000	50.8	178	4,819,756	84.9	2.6	0	0	—	0.0	—
三菱UFJ信託銀行	0	0	—	0	0	—	0	0	—	0.0	0	0	—	0.0	—
みずほ信託銀行	0	0	—	0	0	—	0	0	—	0.0	0	0	—	0.0	—
信託銀行計	0	0	—	0	0	—	0	0	—	0.0	0	0	—	0.0	—
南日本銀行	171	1,436,247	68.1	319	2,962,788	78.5	5,569	47,115,103	100.7	25.0	3	15,420	8.6	8.4	0.5
宮崎太陽銀行	3	18,500	19.3	6	79,500	42.9	258	1,743,735	101.0	0.9	2	4,232	13.0	2.3	5.3
熊本銀行	5	59,500	43.6	8	98,000	56.3	245	2,165,766	97.9	1.1	0	0	—	0.0	—
第二地方銀行計	179	1,514,247	64.6	333	3,140,288	76.0	6,072	51,024,604	100.6	27.0	5	19,652	9.2	10.8	0.6
鹿児島相互信用金庫	96	1,049,395	66.1	174	1,934,575	78.5	4,342	33,539,301	97.1	17.8	7	21,474	43.4	11.8	1.1
鹿児島信用金庫	110	1,133,950	49.8	250	2,654,260	73.0	3,696	28,801,060	100.6	15.3	9	52,026	108.4	28.5	2.0
奄美大島信用金庫	1	20,000	181.8	2	26,000	54.2	255	1,243,412	87.8	0.7	2	12,192	394.2	6.7	46.9
信金中央金庫	0	0	—	0	0	—	0	0	—	0.0	0	0	—	0.0	—
信用金庫計	207	2,203,345	56.9	426	4,614,835	75.1	8,293	63,583,773	98.4	33.7	18	85,693	85.2	46.9	1.9
鹿児島興業信用組合	47	247,313	53.0	110	603,097	79.4	2,044	9,077,947	99.6	4.8	3	12,956	47.5	7.1	2.1
奄美信用組合	0	0	—	0	0	—	114	650,730	81.2	0.3	0	0	—	0.0	—
鹿児島県医師信用組合	0	0	—	0	0	—	6	64,488	89.0	0.0	0	0	—	0.0	—
全国信用組合連合会	0	0	—	0	0	—	0	0	—	0.0	0	0	—	0.0	—
信用組合計	47	247,313	52.3	110	603,097	74.6	2,164	9,793,164	98.0	5.2	3	12,956	47.5	7.1	2.1
商工組合中央金庫	3	58,000	—	4	108,000	—	161	4,703,116	102.2	2.5	0	0	—	0.0	—
日本政策金融公庫	0	0	—	0	0	—	0	0	—	0.0	0	0	—	0.0	—
農林中央金庫	0	0	—	0	0	—	0	0	—	0.0	0	0	—	0.0	—
日本政策投資銀行	0	0	—	0	0	—	0	0	—	0.0	0	0	—	0.0	—
政府系金融機関計	3	58,000	—	4	108,000	—	161	4,703,116	102.2	2.5	0	0	—	0.0	—
九州労働金庫	0	0	—	0	0	—	0	0	—	0.0	0	0	—	0.0	—
小計	0	0	—	0	0	—	0	0	—	0.0	0	0	—	0.0	—
鹿児島県信用農業協同組合連合会	0	0	—	0	0	—	0	0	—	0.0	0	0	—	0.0	—
小計	0	0	—	0	0	—	0	0	—	0.0	0	0	—	0.0	—
住友生命保険	0	0	—	0	0	—	0	0	—	0.0	0	0	—	0.0	—
日新火災海上保険	0	0	—	0	0	—	0	0	—	0.0	0	0	—	0.0	—
損害保険ジャパン	0	0	—	0	0	—	0	0	—	0.0	0	0	—	0.0	—
保険会社計	0	0	—	0	0	—	0	0	—	0.0	0	0	—	0.0	—
整理回収機構	0	0	—	0	0	—	0	0	—	0.0	0	0	—	0.0	—
小計	0	0	—	0	0	—	0	0	—	0.0	0	0	—	0.0	—
合計	551	5,198,447	62.9	1,083	10,667,065	75.9	23,428	188,810,624	96.6	100.0	34	182,720	45.2	100.0	1.7

(2) 市町村別保証状況

(単位：件・千円・%)

市 町 村		保 証 承 諾					保 証 債 務 残 高				代 位 弁 済			
		当 月 中		当 月 末 (26/4～26/5)			当 月 末				当 月 末 (26/4～26/5)			
		件数	金 額	件数	金 額	前年比	件数	金 額	前年比	構成比	件数	金 額	前年比	構成比
市	鹿 児 島 市	256	2,340,819	501	5,099,165	75.5	10,577	90,879,127	95.9	48.1	14	58,442	27.6	32.0
	薩 摩 川 内 市	29	320,700	60	622,208	187.4	1,188	8,949,601	100.2	4.7	0	0	—	0.0
	鹿 屋 市	25	348,590	53	642,940	62.2	1,221	9,188,879	99.9	4.9	3	6,594	76.8	3.6
	枕 崎 市	13	105,000	21	165,000	28.2	398	4,117,784	98.0	2.2	2	18,970	344.5	10.4
	いちき串木野市	11	57,500	21	127,800	53.4	345	2,677,562	102.3	1.4	0	0	—	0.0
	阿 久 根 市	4	28,000	16	129,590	77.6	409	2,843,275	90.6	1.5	0	0	—	0.0
	出 水 市	10	134,300	25	282,300	81.7	973	7,329,341	94.0	3.9	0	0	—	0.0
	指 宿 市	13	94,000	27	201,800	54.1	505	4,065,258	91.4	2.2	0	0	—	0.0
	伊 佐 市	7	42,980	16	129,980	139.6	305	2,222,852	98.5	1.2	4	33,849	510.4	18.5
	南 さ つ ま 市	11	87,000	19	136,990	60.4	388	2,518,361	94.7	1.3	0	0	—	0.0
	霧 島 市	41	353,650	75	807,350	78.6	1,556	13,651,882	100.0	7.2	0	0	—	0.0
	始 良 市	28	242,490	52	422,790	97.8	859	6,049,599	98.9	3.2	0	0	—	0.0
	垂 水 市	5	54,800	11	121,300	110.4	235	1,911,600	92.5	1.0	0	0	—	0.0
	日 置 市	16	183,620	31	350,020	130.6	639	4,898,443	92.1	2.6	1	1,737	10.4	1.0
	曾 於 市	11	79,000	19	136,500	51.7	406	2,918,887	96.1	1.5	1	6,418	149.2	3.5
	志 布 志 市	12	93,550	18	130,950	78.1	365	2,399,163	104.6	1.3	2	6,097	78.0	3.3
	南 九 州 市	7	55,000	18	176,710	76.5	470	3,148,390	96.3	1.7	1	4,278	37.9	2.3
西 之 表 市	5	53,900	13	111,900	60.0	306	1,891,343	99.5	1.0	0	0	—	0.0	
奄 美 市	1	20,000	2	23,000	25.1	263	1,551,742	82.0	0.8	1	2,345	51.2	1.3	
	市 部 計	505	4,694,899	998	9,818,293	75.9	21,408	173,213,088	96.5	91.7	29	138,730	39.2	75.9
鹿 児 島 郡	十 島 村	0	0	0	0	—	0	0	—	0.0	0	0	—	0.0
	三 島 村	0	0	0	0	—	0	0	—	0.0	0	0	—	0.0
	鹿 児 島 郡 計	0	0	0	0	—	0	0	—	0.0	0	0	—	0.0
薩 摩 郡	さ つ ま 町	12	117,390	20	209,890	97.4	345	2,324,629	111.1	1.2	0	0	—	0.0
	薩 摩 郡 計	12	117,390	20	209,890	97.4	345	2,324,629	111.1	1.2	0	0	—	0.0
出 水 郡	長 島 町	4	20,750	9	69,750	265.2	113	773,551	109.5	0.4	0	0	—	0.0
	出 水 郡 計	4	20,750	9	69,750	265.2	113	773,551	109.5	0.4	0	0	—	0.0

(単位：件・千円・%)

市 町 村		保 証 承 諾					保 証 債 務 残 高				代 位 弁 済			
		当 月 中		当 月 末 (26/4~26/5)			当 月 末				当 月 末 (26/4~26/5)			
		件数	金 額	件数	金 額	前年比	件数	金 額	前年比	構成比	件数	金 額	前年比	構成比
始良郡	湧水町	1	5,000	6	50,490	46.7	126	913,795	94.4	0.5	2	3,610	73.8	2.0
	始良郡計	1	5,000	6	50,490	46.7	126	913,795	94.4	0.5	2	3,610	73.8	2.0
曾於郡	大崎町	2	51,995	4	56,605	36.9	136	1,465,294	97.2	0.8	0	0	—	0.0
	曾於郡計	2	51,995	4	56,605	36.9	136	1,465,294	97.2	0.8	0	0	—	0.0
肝属郡	東串良町	2	4,000	2	4,000	40.0	57	400,649	92.6	0.2	0	0	—	0.0
	肝付町	3	36,700	7	91,900	116.0	242	1,763,714	98.0	0.9	2	30,532	—	16.7
	錦江町	4	46,413	7	56,337	129.5	94	616,781	94.0	0.3	0	0	—	0.0
	南大隅町	2	4,500	6	48,500	62.7	95	683,883	121.5	0.4	0	0	—	0.0
	肝属郡計	11	91,613	22	200,737	95.6	488	3,465,027	100.4	1.8	2	30,532	355.3	16.7
熊毛郡	中種子町	2	10,000	2	10,000	18.3	127	859,589	87.4	0.5	0	0	—	0.0
	南種子町	4	21,800	5	24,800	72.9	137	1,016,378	98.4	0.5	0	0	—	0.0
	屋久島町	5	115,000	11	150,500	96.0	255	2,261,516	96.0	1.2	0	0	—	0.0
	熊毛郡計	11	146,800	18	185,300	75.5	519	4,137,483	94.6	2.2	0	0	—	0.0
大島郡	龍郷町	0	0	0	0	—	29	176,908	110.7	0.1	0	0	—	0.0
	徳之島町	1	10,000	1	10,000	—	54	577,490	87.8	0.3	0	0	—	0.0
	天城町	0	0	0	0	—	25	200,865	85.1	0.1	1	9,847	—	5.4
	伊仙町	1	10,000	1	10,000	—	25	353,511	98.2	0.2	0	0	—	0.0
	宇検村	0	0	0	0	—	5	35,100	76.6	0.0	0	0	—	0.0
	喜界町	2	30,000	2	30,000	—	35	274,510	84.3	0.1	0	0	—	0.0
	瀬戸内町	0	0	0	0	—	51	275,212	64.0	0.1	0	0	—	0.0
	知名町	0	0	0	0	—	29	191,624	76.6	0.1	0	0	—	0.0
	大和村	0	0	0	0	—	2	11,359	65.7	0.0	0	0	—	0.0
	与論町	0	0	0	0	—	19	112,067	84.8	0.1	0	0	—	0.0
	和泊町	1	20,000	2	26,000	32.5	19	309,113	115.7	0.2	0	0	—	0.0
大島郡計	5	70,000	6	76,000	46.8	293	2,517,757	87.4	1.3	1	9,847	—	5.4	
合 計	551	5,198,447	1,083	10,667,065	75.9	23,428	188,810,624	96.6	100.0	34	182,720	45.2	100.0	

(3) 保証種類別保証状況

(単位：件・千円・%)

保証種類	保証承諾						保証債務残高				代位弁済			
	当月中			当月末(26/4~26/5)			当月末				当月末(26/4~26/5)			
	件数	金額	前年比	件数	金額	前年比	件数	金額	前年比	構成比	件数	金額	前年比	構成比
一般保証	81	1,467,095	41.1	171	3,115,422	66.4	3,398	44,617,301	117.2	23.6	6	30,196	76.9	16.5
(Fast保証(500含む))	0	0	—	1	3,500	50.7	107	755,802	71.8	0.4	0	0	—	0.0
(根保証)	0	0	—	0	0	—	1	2,000	22.2	0.0	0	0	—	0.0
環境対策サポート保証	4	65,220	60.2	7	119,720	91.5	58	1,215,605	150.0	0.6	0	0	—	0.0
当座貸越	13	187,000	136.0	25	426,000	95.6	467	10,149,729	94.0	5.4	0	0	—	0.0
事業者カードローン	20	103,000	214.6	41	219,000	121.7	690	3,288,163	96.5	1.7	0	0	—	0.0
事業者カードローン500	44	124,000	65.1	89	272,000	75.5	1,630	5,177,309	103.2	2.7	0	0	—	0.0
流動資産担保融資保証	1	20,000	138.9	2	39,200	73.1	18	557,510	86.4	0.3	0	0	—	0.0
中小企業特定社債保証	0	0	—	0	0	—	17	1,015,200	78.4	0.5	0	0	—	0.0
特別小口保証	0	0	—	0	0	—	0	0	—	0.0	0	0	—	0.0
小口零細企業保証	1	8,500	—	1	8,500	—	1	974	33.4	0.0	0	0	—	0.0
経営安定関連保証	6	141,500	26.0	13	402,500	35.6	663	17,338,198	104.5	9.2	1	19,631	314.5	10.7
長期経営資金	0	0	—	0	0	—	4	39,492	48.5	0.0	0	0	—	0.0
経営革新関連保証	0	0	—	0	0	—	6	77,319	77.8	0.0	0	0	—	0.0
創業等関連保証	0	0	—	0	0	—	13	79,382	116.8	0.0	0	0	—	0.0
創業関連保証	2	9,500	—	4	20,500	410.0	29	142,262	691.9	0.1	1	6,918	—	3.8
海外投資関係保証	0	0	—	0	0	—	1	17,114	96.0	0.0	0	0	—	0.0
東日本大震災復興緊急保証	0	0	—	0	0	—	9	215,656	76.5	0.1	0	0	—	0.0
経営力強化保証	1	4,000	—	1	4,000	—	1	46,370	68.5	0.0	0	0	—	0.0
継続型短期サポート保証	13	135,900	48.5	29	309,400	66.4	124	1,495,400	385.4	0.8	0	0	—	0.0
金融環境変化対応保証※	0	0	—	0	0	—	32	161,432	90.8	0.1	0	0	—	0.0
景気対応緊急保証※	0	0	—	0	0	—	1,338	20,477,452	70.4	10.8	0	0	—	0.0
事業再生計画実施関連保証	1	13,167	—	1	13,167	—	0	0	—	0.0	0	0	—	0.0
協会制度計	187	2,278,882	46.5	384	4,949,409	66.3	8,499	106,111,869	99.2	56.2	8	56,746	33.8	31.1
中小企業振興資金	195	1,607,363	91.5	375	3,164,744	89.9	6,224	39,911,267	100.8	21.1	7	40,204	29.9	22.0
小規模企業活力応援資金	7	22,300	73.8	10	32,100	82.9	257	507,548	91.6	0.3	1	5,840	—	3.2
特別小口資金	1	1,200	120.0	2	5,200	52.0	23	38,522	73.2	0.0	0	0	—	0.0
創業支援資金	4	17,250	56.7	12	54,750	99.5	459	1,390,655	88.9	0.7	3	11,824	100.8	6.5
新事業チャレンジ資金	0	0	—	0	0	—	63	407,765	70.7	0.2	0	0	—	0.0
商店街活性化資金	0	0	—	0	0	—	1	14,000	100.9	0.0	0	0	—	0.0
地球温暖化対策資金	0	0	—	0	0	—	5	34,441	106.7	0.0	0	0	—	0.0
かごしま産業おこし資金	0	0	—	0	0	—	5	95,029	133.7	0.1	0	0	—	0.0
観光かごしまよかとこ資金	0	0	—	0	0	—	7	80,841	92.9	0.0	0	0	—	0.0
緊急災害対策資金	0	0	—	0	0	—	7	42,570	64.3	0.0	0	0	—	0.0
緊急経営対策資金	0	0	—	1	15,000	—	27	256,463	96.1	0.1	0	0	—	0.0
セーフティネット対応資金	9	112,000	120.2	14	143,600	61.2	560	3,658,142	93.9	1.9	0	0	—	0.0
かごしま共生・協働サポート資金	0	0	—	0	0	—	1	556	76.8	0.0	0	0	—	0.0
東日本大震災緊急対策資金※	0	0	—	0	0	—	13	153,249	77.5	0.1	0	0	—	0.0
経済対策特別資金※	0	0	—	0	0	—	1,320	4,190,527	58.4	2.2	6	31,708	452.1	17.4
口蹄疫経営再建支援資金※	0	0	—	0	0	—	11	107,531	60.6	0.1	0	0	—	0.0
離職者緊急雇用確保資金※	0	0	—	0	0	—	1	94	5.5	0.0	0	0	—	0.0
県制度計	216	1,760,113	91.1	414	3,415,394	87.4	8,984	50,889,200	93.6	27.0	17	89,575	54.0	49.0
産業振興資金	107	917,302	83.3	193	1,747,912	92.6	3,493	20,757,609	102.0	11.0	3	14,250	47.4	7.8
短期事業資金	4	18,150	101.4	8	31,650	76.1	22	60,873	67.2	0.0	0	0	—	0.0
特別小口資金	0	0	—	4	14,500	74.4	32	63,650	99.6	0.0	0	0	—	0.0
小規模企業支援資金	22	90,800	85.3	48	190,120	97.9	630	1,664,906	127.8	0.9	1	431	50.0	0.2
経営安定化資金	8	110,000	74.8	20	271,580	57.4	1,485	8,314,889	71.4	4.4	4	18,981	56.5	10.4
環境配慮促進資金	1	5,000	76.9	2	9,500	146.2	21	132,533	142.9	0.1	0	0	—	0.0
災害対策資金	0	0	—	0	0	—	0	0	—	0.0	0	0	—	0.0
創業支援資金	6	18,200	58.0	10	37,000	78.4	236	685,061	113.6	0.4	1	2,737	104.0	1.5
新事業展開支援資金	0	0	—	0	0	—	26	130,034	132.5	0.1	0	0	—	0.0
鹿児島市制度計	148	1,159,452	80.6	285	2,302,262	86.0	5,945	31,809,555	92.9	16.8	9	36,399	51.3	19.9
合計	551	5,198,447	62.9	1,083	10,667,065	75.9	23,428	188,810,624	96.6	100.0	34	182,720	45.2	100.0

注1) ※印の保証制度については、現在、お取り扱いしていません。

(4) 業種別保証状況

(単位：件・千円・%)

業 種	保 証 承 諾						保 証 債 務 残 高				代 位 弁 済			
	当 月 中			当 月 末 (26/4~26/5)			当 月 末				当 月 末 (26/4~26/5)			
	件数	金 額	前年比	件数	金 額	前年比	件数	金 額	前年比	構成比	件数	金 額	前年比	構成比
製 造 業	63	715,025	52.1	118	1,243,842	58.9	2,937	27,825,308	93.4	14.7	4	34,794	—	19.0
建 設 業	160	1,365,453	54.6	301	3,055,047	70.9	6,137	51,332,762	95.0	27.2	8	24,878	23.6	13.6
卸 売 業	51	672,050	89.7	95	1,413,545	88.0	2,097	24,192,683	93.7	12.8	4	41,799	26.5	22.9
小 売 業	154	1,300,590	72.6	311	2,425,650	78.5	6,345	40,607,349	97.6	21.5	16	66,349	60.7	36.3
運 送 倉 庫 業	16	183,700	77.2	33	416,070	85.6	808	9,154,027	96.9	4.8	1	9,847	—	5.4
サ ー ビ ス 業	89	780,107	72.8	180	1,523,197	94.7	4,066	27,348,827	98.7	14.5	1	5,053	16.2	2.8
不 動 産 業	6	56,802	19.2	18	207,294	49.5	642	5,047,081	103.6	2.7	0	0	—	0.0
そ の 他 の 産 業	12	124,720	49.3	27	382,420	91.8	396	3,302,588	150.6	1.7	0	0	—	0.0
合 計	551	5,198,447	62.9	1,083	10,667,065	75.9	23,428	188,810,624	96.6	100.0	34	182,720	45.2	100.0

(5) 金額別保証状況

(単位：件・千円・%)

金 額	保 証 承 諾					
	当 月 中		当 月 末 (26/4~26/5)			
	件 数	金 額	件 数	金 額	前年比	構成比
100万円以下	29	28,000	53	48,000	78.7	0.4
200万円以下	65	119,135	121	219,205	88.4	2.1
300万円以下	58	163,100	113	319,730	71.3	3.0
500万円以下	118	538,695	246	1,128,539	105.0	10.6
1,000万円以下	144	1,172,530	253	2,038,290	70.7	19.1
1,500万円以下	46	630,167	90	1,226,545	93.1	11.5
2,000万円以下	39	749,620	98	1,876,915	53.0	17.6
3,000万円以下	35	929,200	69	1,857,709	92.1	17.4
5,000万円以下	12	488,000	29	1,192,132	91.9	11.2
8,000万円以下	3	200,000	9	580,000	54.7	5.4
1億円以下	2	180,000	2	180,000	180.0	1.7
2億円以下	0	0	0	0	—	0.0
3億円以下	0	0	0	0	—	0.0
3億円超	0	0	0	0	—	0.0
合 計	551	5,198,447	1,083	10,667,065	75.9	100.0
1件当平均保証金額		9,435		9,850	93.1	

(6) 期間別保証状況

(単位：件・千円・%)

期 間	保 証 承 諾					
	当 月 中		当 月 末 (26/4~26/5)			
	件 数	金 額	件 数	金 額	前年比	構成比
3か月以下	10	53,350	13	64,850	32.7	0.6
6か月以下	15	118,600	32	384,690	77.2	3.6
1年以下	26	192,400	51	476,100	69.7	4.5
2年以下	80	465,950	165	1,025,150	96.7	9.6
3年以下	9	59,700	23	112,600	48.3	1.1
4年以下	7	17,000	10	46,300	50.9	0.4
5年以下	110	657,250	211	1,342,372	72.6	12.6
7年以下	257	2,814,810	494	5,406,309	75.1	50.7
10年以下	25	603,167	62	1,388,842	83.8	13.0
10年超	12	216,220	22	419,852	72.3	3.9
合 計	551	5,198,447	1,083	10,667,065	75.9	100.0
1件当平均保証期間(か月)		65.7		65.8	-	-

(7) 資金使途別保証状況

(単位：件・千円・%)

資金使途	保証承諾					
	当月中		当月末(26/4~26/5)			
	件数	金額	件数	金額	前年比	構成比
運転資金	464	4,465,452	885	8,919,148	76.5	83.6
設備資金	35	287,095	82	745,567	68.6	7.0
運転・設備資金	52	445,900	116	1,002,350	76.7	9.4
合計	551	5,198,447	1,083	10,667,065	75.9	100.0

(8) 新規・継続別保証状況

(単位：件・千円・%)

区分	保証承諾					
	当月中		当月末(26/4~26/5)			
	件数	金額	件数	金額	前年比	構成比
新規	78	394,945	157	809,545	98.0	7.6
継続	473	4,803,502	926	9,857,520	74.5	92.4
合計	551	5,198,447	1,083	10,667,065	75.9	100.0

(9) 担保・無担保別保証状況

(単位：件・千円・%)

区分	保証承諾					
	当月中		当月末(26/4~26/5)			
	件数	金額	件数	金額	前年比	構成比
担保 不動産	49	934,120	105	1,928,271	73.2	18.1
担保 その他	1	20,000	2	39,200	73.1	0.4
無担保	501	4,244,327	976	8,699,594	76.6	81.6
合計	551	5,198,447	1,083	10,667,065	75.9	100.0

(10) 事故原因別代位弁済状況

(単位：件・千円・%)

区分	代位弁済						
	当月中			当月末(26/4~26/5)			
	件数	金額	構成比	件数	金額	前年比	構成比
売上・受注の減少	14	79,936	49.6	17	87,759	41.2	48.0
競争激化	1	9,870	6.1	2	12,608	31.3	6.9
取引先の倒産	0	0	0.0	0	0	—	0.0
回収困難	3	34,550	21.4	3	34,550	59.9	18.9
事業拡張・設備投資過多	0	0	0.0	0	0	—	0.0
金融困難	3	13,527	8.4	3	13,527	487.9	7.4
経営管理の放漫	0	0	0.0	0	0	—	0.0
災害・事故・その他	5	16,489	10.2	6	21,542	479.8	11.8
保証人事故	0	0	0.0	0	0	—	0.0
不明	2	6,894	4.3	3	12,734	45.3	7.0
合計	28	161,267	100.0	34	182,720	45.2	100.0

【相談窓口のご案内】

1 保証相談窓口

当協会では、信用保証のご利用に関するご相談をはじめ、制度融資についてのご案内・ご相談や金融面からの経営相談を常時お受けしています。この相談窓口は、保証部と経営支援部に設けておりますので、お気軽にお越しください。

なお、お越しいただく際、決算書等の資料をお持ちいただければ、より具体的なご相談に応じることができます。ぜひご利用ください。

お問い合わせ

【保証部】	電話番号	099-223-0271
	受付時間	9:00~17:15 (土・日曜日及び祝日は除く。)
【経営支援部】	電話番号	099-223-0274
	受付時間	9:00~17:15 (土・日曜日及び祝日は除く。)

2 特別相談窓口

当協会では、取引先の倒産、災害、金融機関の破綻などによって経営の安定に支障を来している中小企業者のために、特別相談窓口を設置し、ご相談をお受けしています。

平成26年6月現在、次の相談窓口を設置しています。この相談窓口は保証部と経営支援部に設けてありますので、お気軽にご相談ください。

- 経営改善・資金繰り相談窓口
- 北朝鮮制裁措置に係る特別相談窓口
- 東日本大震災に関する特別相談窓口
- パナソニックデバイスオプティカルセミコンダクター(株)の生産移管により影響を受ける中小企業者に対する特別相談窓口
- 平成25年台風第24号による災害に関する特別相談窓口
- 皮革等相談窓口
- 原材料・エネルギーコスト高対策特別相談窓口
- デフレ脱却等特別相談窓口

お問い合わせ

【保証部】	電話番号	099-223-0271
	受付時間	9:00~17:15 (土・日曜日及び祝日は除く。)
【経営支援部】	電話番号	099-223-0274
	受付時間	9:00~17:15 (土・日曜日及び祝日は除く。)

3 経営再生支援相談窓口

当協会では、経営改善や事業再生に関するご相談を常時お受けしています。この相談窓口は、経営支援部に設けておりますので、お気軽にお越しください。

なお、お越しいただく際、決算書等の資料をお持ちいただければ、より具体的なご相談に応じることができます。ぜひご利用ください。

お問い合わせ

電話番号	099-223-0274
受付時間	9:00~17:15 (土・日曜日及び祝日は除く。)

4 苦情相談窓口

当協会では、信用保証に関する苦情・質問などのご相談を常時お受けしています。

お客様の声を真摯に受け止め、まごころをこめて対応いたします。

お気軽にご意見やご要望などをお寄せください。

お問い合わせ

電話番号	099-223-0530
受付時間	9:00~17:15 (土・日曜日及び祝日は除く。)