

目 次

◇お知らせ

- 1 業種別経営セミナー(製造業)を開催しました
- 2 研修会等の講師をしました
- 3 「保証利用企業先数増加キャンペーン」中間報告!
- 4 1日経営相談会を実施しました
- 5 「経営改善計画策定支援事業」に係る補助事業のご案内
- 6 セーフティネット保証5号の指定業種について

◇保証承諾額上位店舗(平成27年11月中)

◇平成27年11月の保証状況

◇統計資料

- 1 事業概況
- 2 保証状況
 - (1) 金融機関別保証状況
 - (2) 市町村別保証状況
 - (3) 保証種類別保証状況
 - (4) 業種別保証状況
 - (5) 金額別保証状況
 - (6) 期間別保証状況
 - (7) 資金使途別保証状況
 - (8) 新規・継続別保証状況
 - (9) 担保・無担保別保証状況
 - (10) 事故原因別代位弁済状況

【相談窓口のご案内】

保証月報は、毎月1回発行しております。
ご意見等は企画情報課までお寄せください。

**** 月報をご覧いただくにあたってのおことわり ****

- ◎四捨五入のため個々の金額の合計が、合計の金額と一致しない場合があります。
- ◎構成比の数字は、金額をベースとし、小数第二位を四捨五入したものです。このため、個々の構成比の合計が、100%とならない場合があります。

〈表紙の写真〉
早朝の桜島(鹿児島市)

業種別経営セミナー(製造業)を開催しました

11月5日,10日,17日,鹿児島県商工会連合会様との共催により,鹿児島県内3か所(曾於市,霧島市,奄美市)で,製造業を営む中小企業を対象とした業種別経営セミナーを開催しました。

(株)Eストアーの飯島直樹氏他1名を講師としてお招きし,「全国の事例から学ぶ スマホとネットショップ成功の秘訣」をテーマに講演していただきました。



奄美市でのセミナーの様子

研修会等の講師をしました

◆鹿児島商工会議所主催「創業塾」

11月18日(水),標記講座に当協会職員を講師として派遣し,「創業支援資金の活用」をテーマに講演させていただきました。



鹿児島商工会議所主催「創業塾」の様子

◆「曾於地区商工会経営指導員部会金融研修会」

12月4日(金),標記研修会に当協会職員を講師として派遣し,信用保証制度等について説明させていただきました。



「曾於地区商工会経営指導員部会金融研修会」の様子

◆鹿児島信用金庫「営業第二担当役席研修」

12月18日(金),標記研修会に当協会職員を講師として派遣し,保証申込時の留意点,事故発生時の対応と代位弁済手続き,及び新制度資金について説明させていただきました。



「営業第二担当役席研修」の様子

「保証利用企業先数増加キャンペーン」 中間報告!

平成27年9月からスタートした「保証利用企業先数増加キャンペーン」について、11月末現在の実績をご報告します。キャンペーンにご協力いただいた金融機関、商工団体につきましては、表彰基準に則り、感謝状及び副賞を贈呈させていただく予定です。

なお、キャンペーン期間中、新規先又は保証債務残高の無い再利用先の保証については、信用保証料率を0.1%割引しております。(割引対象保証制度；協会一般保証(創業除く)、県振興資金、鹿児島市産業振興資金)

今後とも保証付融資の推進にご協力をお願いします。

1 実施期間

平成27年9月1日～平成28年2月29日(6か月)

2 表彰対象

平成27年8月31日と平成28年2月29日の保証利用企業先数を比較し、増加件数が上位の金融機関営業店及び商工団体

3 表彰区分(平成28年2月末の保証債務残高で区分)と表彰予定数

区分	金融機関営業店			商工団体	
	保証債務残高	10億円超	5億円超10億円以下	5億円以下	3億円超
ブロック	Aブロック	Bブロック	Cブロック	Aブロック	Bブロック
表彰予定数	上位概ね5か所	上位概ね10か所	上位概ね10か所	上位概ね5か所	上位概ね5か所

4 中間報告(11月末)

(1) 金融機関営業店(店舗移管による増減を除く)

ア 金融機関 Aブロック(上位5店舗)

順位	金融機関名	平成27年8月末 企業数	平成27年11月末 企業数	増加企業数
1	南日本銀行 国分支店	126	132	6
2	南日本銀行 荒田支店	109	114	5
2	南日本銀行 西田支店	144	149	5
2	商工組合中央金庫 鹿児島支店	135	140	5
5	南日本銀行 中央支店	113	117	4
5	南日本銀行 伊敷支店	140	144	4
5	南日本銀行 卸本町支店	135	139	4
5	鹿児島信用金庫 本店	135	139	4

イ 金融機関 Bブロック（上位9店舗）

順位	金融機関名		平成27年8月末 企業数	平成27年11月末 企業数	増加企業数
1	鹿児島銀行	伊集院支店	66	74	8
2	鹿児島銀行	東谷山支店	74	79	5
2	鹿児島信用金庫	寿支店	67	72	5
4	鹿児島信用金庫	鴨池支店	73	77	4
5	南日本銀行	脇田支店	97	100	3
5	南日本銀行	屋久島支店	72	75	3
5	鹿児島信用金庫	城西支店	66	69	3
5	鹿児島信用金庫	郡元支店	84	87	3
5	鹿児島相互信用金庫	荒田支店	85	88	3

ウ 金融機関 Cブロック（上位 10 店舗）

順位	金融機関名		平成27年8月末 企業数	平成27年11月末 企業数	増加企業数
1	宮崎銀行	鹿屋支店	34	38	4
2	鹿児島信用金庫	志布志支店	32	35	3
3	宮崎銀行	鹿児島南支店	21	23	2
3	鹿児島銀行	新上橋支店	27	29	2
3	鹿児島銀行	牧園支店	32	34	2
3	鹿児島銀行	志布志支店	44	46	2
3	鹿児島銀行	中種子支店	33	35	2
3	南日本銀行	花棚支店	44	46	2
3	南日本銀行	桜ヶ丘支店	44	46	2
3	南日本銀行	川辺支店	51	53	2
3	鹿児島相互信用金庫	原良支店	30	32	2
3	鹿児島相互信用金庫	末吉支店	37	39	2
3	鹿児島興業信用組合	枕崎支店	30	32	2

(2) 商工団体

ア 商工団体 Aブロック（上位5商工団体）

順位	金融機関名	平成27年8月末 企業数	平成27年11月末 企業数	増加企業数
1	阿久根商工会議所	100	105	5
1	出水商工会議所	229	234	5
3	志布志市商工会志布志本所	52	55	3
4	鶴の町商工会高尾野本所	81	83	2
4	始良市商工会始良本所	88	90	2

イ 商工団体 Bブロック（上位5商工団体）

順位	金融機関名	平成27年8月末 企業数	平成27年11月末 企業数	増加企業数
1	長島町商工会東本所	16	19	3
2	南さつま市商工会金峰本所	16	18	2

1日経営相談会を実施しました

12月9日(水), 始良市商工会様のご協力により, 当協会職員を派遣し, 同商工会本所会議室において1日経営相談会を実施しました。



「経営改善計画策定支援事業」に係る補助事業のご案内

当協会では, 国が実施する「認定支援機関による経営改善計画策定支援事業」を利用し, 自ら経営改善に取り組もうとする中小企業・小規模事業者に対し, 経営改善計画策定費用の一部を補助する事業を実施しております。

○対象企業

平成 25 年 12 月 16 日以降に経営改善支援センターに「経営改善計画策定支援事業」の利用申請を行い, 鹿児島県内に本店(個人の場合は住所と事業所)を有し, 当協会の保証利用中で次のいずれかに該当する方。

- ▶当協会のサポートミーティング(経営サポート会議)を利用する方
- ▶経営力強化保証制度の利用を予定している方
- ▶その他, 当協会が必要と認める方

○補助金額

経営改善計画策定に要する費用の6分の1以内(モニタリング費用は除く・千円未満切捨て)
※ 1 企業あたり 30 万円が上限

○受付期間

平成 28 年 3 月 31 日まで

○補助利用申請受付状況

平成 27 年 11 月末 56 件

【お問い合わせ】

経営支援部 TEL 099-223-0274
FAX 099-222-1093

セーフティネット保証5号の指定業種について

業況の悪化している業種に属する事業を行う中小企業者を対象とするセーフティネット保証5号について、経済産業省より平成27年第4四半期の指定業種が公表されましたのでお知らせします。

指定業種及び制度概要等は、下記のとおりです。

記

1 指定業種

260業種（次ページより掲載）

2 指定業種の指定期間

平成28年1月1日～平成28年3月31日

3 対象となる中小企業者

指定業種に属する事業を行っており、以下のいずれかの基準を満たす中小企業者。

- (イ) 最近3か月間の売上高等が前年同期比5%以上減少している中小企業者。
- (ロ) 製品等原価のうち20%を占める原油等の仕入価格が20%以上上昇しているにもかかわらず、製品等価格に転嫁できていない中小企業者。

4 ご利用になれる保証制度（市町村発行の特定中小企業者認定書が必要です。）

- (1) 経営安定関連保証（協会制度）
- (2) セーフティネット対応資金（鹿児島県制度）
- (3) 経営安定化資金（鹿児島市制度）

セーフティネット保証5号の指定業種

(中小企業信用保険法第2条第5項第5号)

指定期間：平成28年1月1日～平成28年3月31日

※1：この表に掲げる業種は、日本標準産業分類（平成25年10月改定）において分類された業種区分によるものとする。

※2：指定期間とは、市町村長又は特別区長に対して認定を申請することができる期間をいう。

通番	日本標準産業分類 (平成25年10月改定) 細分類番号	指定業種名
1	0126	養蚕農業（製造加工設備を有する蚕種製造業に限る。）
2	0221	素材生産業
3	0242	素材生産サービス業
4	0513	鉄鉱業
5	0541	花こう岩・同類似岩石採石業
6	0543	安山岩・同類似岩石採石業
7	0545	ぎょう灰岩採石業
8	0546	砂岩採石業
9	0548	砂・砂利・玉石採取業
10	0549	その他の採石業、砂・砂利・玉石採取業
11	0551	耐火粘土鉱業
12	0553	トロマイト鉱業
13	0554	長石鉱業
14	0555	けい石鉱業
15	0556	天然けい砂鉱業
16	0557	石灰石鉱業
17	0592	ペントナイト鉱業
18	0594	滑石鉱業
19	0599	他に分類されない鉱業
20	0611	一般土木建築工事業
21	0621	土木工事業（別掲を除く）
22	0631	舗装工事業
23	0641	建築工事業（木造建築工事業を除く）
24	0651	木造建築工事業
25	0661	建築リフォーム工事業
26	0751	左官工事業
27	0794	屋根工事業（金属製屋根工事業を除く）
28	0795	防水工事業
29	0796	はつり・解体工事業
30	0892	熟絶縁工事業
31	0893	道路標識設置工事業
32	0894	さく井工事業
33	0952	砂糖精製業
34	0961	精米・精麦業
35	0991	でんぶん製造業
36	1024	蒸留酒・混成酒製造業
37	1062	単体飼料製造業
38	1111	製糸業
39	1124	麻織物業
40	1131	丸編ニット生地製造業
41	1132	たて編ニット生地製造業
42	1133	横編ニット生地製造業
43	1143	毛織物機械染色整理業
44	1145	織物手加工染色整理業
45	1159	その他の繊維粗製品製造業
46	1165	織物製事務用・作業用・衛生用・スポーツ用衣服・校服製造業（不織布製及びレース製を含む）
47	1166	ニット製外衣製造業（アウターシャツ類、セーター類などを除く）
48	1167	ニット製アウターシャツ類製造業
49	1168	セーター類製造業
50	1169	その他の外衣・シャツ製造業
51	1171	織物製下着製造業
52	1172	ニット製下着製造業
53	1173	織物製・ニット製寝着類製造業
54	1174	補整着製造業
55	1183	スカーフ・マフラー・ハンカチーフ製造業
56	1185	手袋製造業
57	1189	他に分類されない衣服・繊維製身の回り品製造業
58	1191	寝具製造業
59	1196	刺しゅう業
60	1199	他に分類されない繊維製品製造業
61	1211	一般製材業
62	1221	造作材製造業（建具を除く）
63	1291	木材薬品処理業
64	1299	他に分類されない木製品製造業（竹、とうを含む）

通番	日本標準産業分類 (平成 25 年 10 月改定) 細分類番号	指定業種名
65	1321	宗教用具製造業
66	1393	鏡縁・額縁製造業
67	1433	壁紙・ふすま紙製造業
68	1452	角底紙袋製造業
69	1653	生物学的製剤製造業
70	1812	プラスチック管製造業
71	1813	プラスチック継手製造業
72	1814	プラスチック異形押出製品製造業
73	1815	プラスチック板・棒・管・継手・異形押出製品加工業
74	1822	プラスチックシート製造業
75	1834	工業用プラスチック製品加工業
76	1842	硬質プラスチック発泡製品製造業
77	1851	プラスチック成形材料製造業
78	1852	廃プラスチック製品製造業
79	1911	自動車タイヤ・チューブ製造業
80	1919	その他のタイヤ・チューブ製造業
81	1921	ゴム製履物・同附属品製造業
82	1922	プラスチック製履物・同附属品製造業
83	1931	ゴムベルト製造業
84	2011	なめし革製造業
85	2031	革製履物用材料・同附属品製造業
86	2041	革製履物製造業
87	2051	革製手袋製造業
88	2061	かばん製造業
89	2071	袋物製造業（ハンドバッグを除く）
90	2072	ハンドバッグ製造業
91	2081	毛皮製造業
92	2122	生コンクリート製造業
93	2123	コンクリート製品製造業
94	2131	粘土かわら製造業
95	2139	その他の建設用粘土製品製造業
96	2142	食卓用・ちゅう房用陶磁器製造業
97	2143	陶磁器製置物製造業
98	2147	陶磁器給付業
99	2149	その他の陶磁器・同関連製品製造業
100	2193	石灰製造業
101	2199	他に分類されない窯業・土石製品製造業
102	2221	製鋼・製鋼圧延業
103	2234	鋼管製造業
104	2236	磨棒鋼製造業
105	2252	可鍛鉄製造業
106	2254	鍛工品製造業
107	2291	鉄鋼シャースリット業
108	2292	鉄スクラップ加工処理業
109	2332	アルミニウム・同合金圧延業（抽伸、押し出しを含む）
110	2341	電線・ケーブル製造業（光ファイバケーブルを除く）
111	2354	非鉄金属ダイカスト製造業（アルミニウム・同合金ダイカストを除く）
112	2355	非鉄金属鍛造品製造業
113	2399	他に分類されない非鉄金属製造業
114	2421	洋食器製造業
115	2423	利器工器具・手道具製造業（やすり、のこぎり、食卓用刃物を除く）
116	2425	手引のこぎり・のこ刃製造業
117	2429	その他の金物類製造業
118	2433	温風・温水暖房装置製造業
119	2442	建設用金属製品製造業（鉄骨を除く）
120	2451	アルミニウム・同合金プレス製品製造業
121	2452	金属プレス製品製造業（アルミニウム・同合金を除く）
122	2453	粉末や金製品製造業
123	2463	金属彫刻業
124	2479	その他の金属線製品製造業
125	2481	ボルト・ナット・リベット・小ねじ・木ねじ等製造業
126	2499	他に分類されない金属製品製造業
127	2631	化学繊維機械・紡績機械製造業
128	2635	縫製機械製造業
129	2642	木材加工機械製造業
130	2643	パルプ装置・製紙機械製造業
131	2645	包装・荷造機械製造業
132	2661	金属工作機械製造業
133	2662	金属加工機械製造業（金属工作機械を除く）
134	2663	金属工作機械用・金属加工機械用部分品・附属品製造業（機械工具、金型を除く）

通番	日本標準産業分類 (平成25年10月改定) 細分類番号	指定業種名
135	2691	金属用金型・同部分品・附属品製造業
136	2692	非金属用金型・同部分品・附属品製造業
137	2694	ロボット製造業
138	2699	他に分類されない生産用機械・同部分品製造業
139	2711	複写機製造業
140	2722	娯楽用機械製造業
141	2741	医療用機械器具製造業
142	2823	コネクタ・スイッチ・リレー製造業
143	2915	配線器具・配線附属品製造業
144	2922	内燃機関電装品製造業
145	2941	電球製造業
146	2942	電気照明器具製造業
147	3011	有線通信機械器具製造業
148	3013	無線通信機械器具製造業
149	3021	ビデオ機器製造業
150	3023	電気音響機械器具製造業
151	3031	電子計算機製造業（パーソナルコンピュータを除く）
152	3032	パーソナルコンピュータ製造業
153	3034	印刷装置製造業
154	3035	表示装置製造業
155	3113	自動車部分品・附属品製造業
156	3131	船舶製造・修理業
157	3132	船体ブロック製造業
158	3191	自転車・同部分品製造業
159	3211	貴金属・宝石製装身具（ジュエリー）製品製造業
160	3212	貴金属・宝石製装身具（ジュエリー）附属品・同材料加工業
161	3219	その他の貴金属製品製造業
162	3221	装身具・装飾品製造業（貴金属・宝石製を除く）
163	3251	娯楽用具・がん具製造業（人形を除く）
164	3252	人形製造業
165	3261	万年筆・ペン類・鉛筆製造業
166	3262	毛筆・絵画用品製造業（鉛筆を除く）
167	3269	その他の事務用品製造業
168	3271	漆器製造業
169	3282	畳製造業
170	3283	うちわ・扇子・ちょうちん製造業
171	3289	その他の生活雑貨製品製造業
172	3297	眼鏡製造業（枠を含む）
173	3511	熱供給業
174	3731	電気通信に附帯するサービス業
175	4011	ポータルサイト・サーバ運営業
176	4013	インターネット利用サポート業
177	4311	一般乗合旅客自動車運送業
178	4321	一般乗用旅客自動車運送業
179	4331	一般貸切旅客自動車運送業
180	4411	一般貨物自動車運送業（特別積合せ貨物運送業を除く）
181	4412	特別積合せ貨物運送業
182	4421	特定貨物自動車運送業
183	4431	貨物軽自動車運送業
184	4441	集配利用運送業
185	4532	河川水運業
186	4533	湖沼水運業
187	4621	航空機使用業（航空運送業を除く）
188	4811	港湾運送業
189	4821	利用運送業（集配利用運送業を除く）
190	4822	運送取次業
191	4831	運送代理店
192	4899	他に分類されない運輸に附帯するサービス業
193	5112	糸卸売業
194	5113	織物卸売業（室内装飾繊維品を除く）
195	5129	その他の衣服卸売業
196	5132	靴・履物卸売業
197	5133	かばん・袋物卸売業
198	5139	その他の身の回り品卸売業
199	5211	米麦卸売業
200	5311	木材・竹材卸売業
201	5329	その他の化学製品卸売業
202	5331	石油卸売業
203	5363	非鉄金属スクラップ卸売業
204	5411	農業用機械器具卸売業

通番	日本標準産業分類 (平成25年10月改定) 細分類番号	指定業種名
205	5413	金属加工機械卸売業
206	5414	事務用機械器具卸売業
207	5419	その他の産業機械器具卸売業
208	5492	計量器・理化学機械器具・光学機械器具等卸売業
209	5513	畳卸売業
210	5515	陶磁器・ガラス器卸売業
211	5592	肥料・飼料卸売業
212	5593	スポーツ用品卸売業
213	5596	ジュエリー製品卸売業
214	5599	他に分類されないその他の卸売業
215	5741	靴小売業
216	5742	履物小売業（靴を除く）
217	5791	かばん・袋物小売業
218	5851	酒小売業
219	5896	米穀類小売業
220	5921	自転車小売業
221	5932	電気事務機械器具小売業（中古品を除く）
222	6013	畳小売業
223	6014	宗教用具小売業
224	6023	陶磁器・ガラス器小売業
225	6029	他に分類されないじゅう器小売業
226	6041	農業用機械器具小売業
227	6043	肥料・飼料小売業
228	6051	ガソリンスタンド
229	6052	燃料小売業（ガソリンスタンドを除く）
230	6064	紙・文房具小売業
231	6071	スポーツ用品小売業
232	6072	がん具・娯楽用品小売業
233	6082	時計・眼鏡・光学機械小売業
234	6092	たばこ・喫煙具専門小売業
235	6812	土地売買業（投機を目的としないものに限る。）
236	6941	不動産管理業
237	7051	スポーツ・娯楽用品賃貸業
238	7092	音楽・映像記録物賃貸業（別掲を除く）
239	7421	建築設計業
240	7422	測量業
241	7461	写真業（商業写真業を除く）
242	7821	理容業
243	7911	旅行業（旅行者代理業を除く）
244	7912	旅行者代理業
245	7993	写真プリント、現像・焼付業
246	8045	ボウリング場
247	8093	遊漁船業
248	8095	カラオケボックス業
249	8096	娯楽に附帯するサービス業（場外車券売場、場外馬券売場、場外舟券売場及び競輪・競馬等予想業を除く。）
250	8246	スポーツ・健康教授業
251	8359	その他の療術業
252	8822	産業廃棄物処分業
253	8823	特別管理産業廃棄物収集運搬業
254	8824	特別管理産業廃棄物処分業
255	8911	自動車一般整備業
256	8919	その他の自動車整備業
257	9031	表具業
258	9093	履物修理業
259	9094	かじ業
260	9231	警備業

※以上に掲げる業種であっても、風俗営業等の規制及び業務の適正化等に関する法律（昭和23年法律第122号。以下、「適正化法」という。）第2条第1項第1号から第3号まで、第5号及び第6号に規定するものについては、一般大衆向けに主として食事の提供を行うもの（飲乐的雰囲気を伴うものを除く。）に限る。また、以上に掲げる業種であっても、適正化法第2条第1項第7号及び第8号（ゲームセンター（スロットマシン場を除く。）を除く。）、第6項から第10項までに規定する営業は除かれる。

保証承諾額上位店舗(平成27年11月中)

1 金融機関営業店別 (単位:千円)

順位	金融機関名	本支店名	保証承諾額	順位	金融機関名	本支店名	保証承諾額
1	鹿児島信用金庫	本店	160,500	26	三菱東京UFJ銀行	福岡支店	50,000
2	鹿児島相互信用金庫	鹿屋支店	127,500	26	鹿児島銀行	湯之元支店	50,000
3	鹿児島信用金庫	谷山支店	102,800	26	鹿児島相互信用金庫	城北支店	50,000
4	南日本銀行	枕崎支店	96,000	29	鹿児島銀行	屋久島支店	48,600
5	南日本銀行	卸本町支店	80,000	30	南日本銀行	東谷山支店	48,000
6	南日本銀行	本店	73,500	30	鹿児島相互信用金庫	谷山港支店	48,000
7	鹿児島相互信用金庫	大崎支店	71,000	32	鹿児島相互信用金庫	出水支店	46,500
8	南日本銀行	国分支店	67,500	33	南日本銀行	谷山支店	45,000
9	南日本銀行	上町支店	67,300	34	南日本銀行	志布志支店	44,000
10	鹿児島相互信用金庫	上町支店	66,700	35	鹿児島銀行	宮之城支店	43,000
11	鹿児島信用金庫	岡之原支店	64,500	35	熊本銀行	鹿児島支店	43,000
12	南日本銀行	中央支店	62,600	35	鹿児島興業信用組合	東谷山支店	43,000
13	鹿児島銀行	天文館支店	61,400	38	鹿児島相互信用金庫	武岡支店	40,800
14	鹿児島銀行	卸本町支店	58,000	39	鹿児島銀行	本店	40,000
15	南日本銀行	川内支店	57,000	39	南日本銀行	阿久根支店	40,000
16	鹿児島銀行	東谷山支店	55,800	39	鹿児島信用金庫	鴨池支店	40,000
17	南日本銀行	天文館支店	54,000	39	鹿児島相互信用金庫	南支店	40,000
17	鹿児島信用金庫	国分支店	54,000	39	鹿児島相互信用金庫	野田支店	40,000
17	鹿児島相互信用金庫	阿久根支店	54,000	44	鹿児島相互信用金庫	吹上支店	39,760
20	鹿児島銀行	鴨池支店	53,000	45	鹿児島信用金庫	栗野支店	39,600
21	鹿児島銀行	枕崎支店	52,000	46	鹿児島興業信用組合	上武支店	39,150
21	南日本銀行	安房支店	52,000	47	鹿児島信用金庫	田上支店	38,300
21	南日本銀行	出水支店	52,000	48	鹿児島信用金庫	指宿支店	36,700
21	鹿児島信用金庫	加治木支店	52,000	49	南日本銀行	西田支店	35,200
25	南日本銀行	与次郎ヶ浜支店	51,500	50	南日本銀行	大口支店	35,000

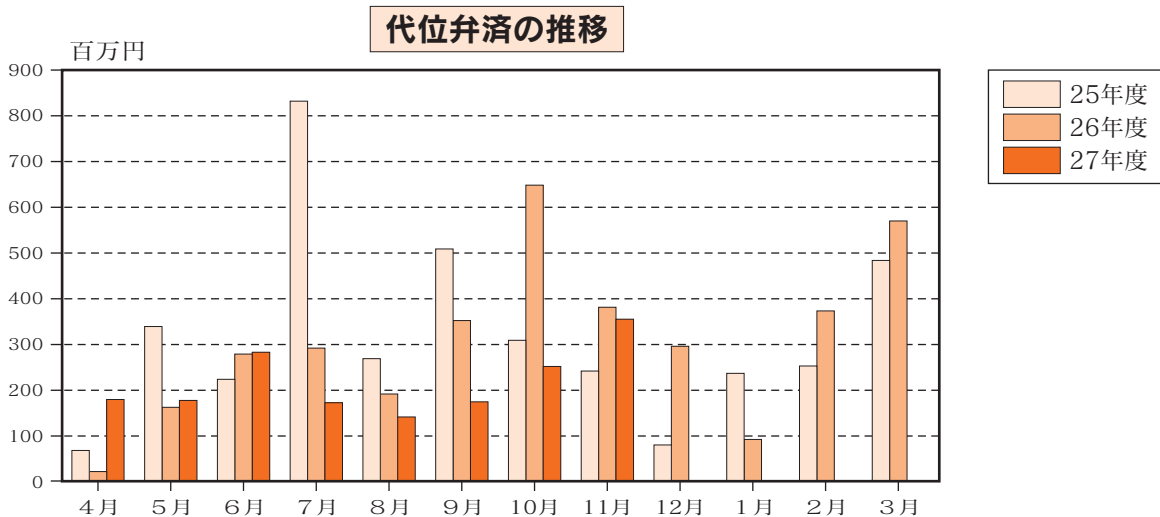
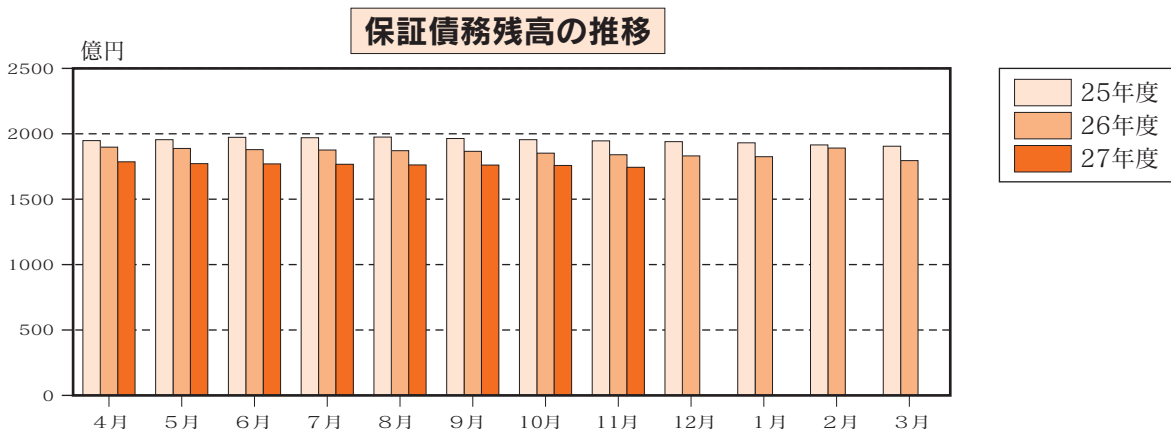
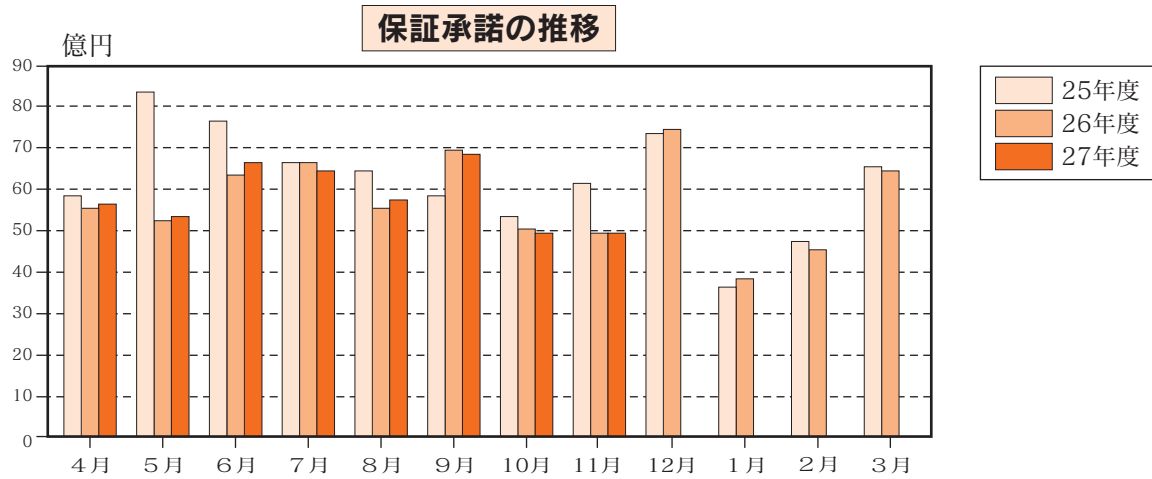
2 商工団体本支所別〈鹿児島県制度分〉(単位:千円)

順位	商工団体名	保証承諾額	順位	商工団体名	保証承諾額
1	川内商工会議所	60,000	11	出水商工会議所	25,000
2	志布志市商工会志布志本所	57,500	12	南九州市商工会額娃支所	24,500
3	枕崎商工会議所	54,000	13	湧水町商工会栗野本所	16,000
4	鹿屋商工会議所	50,000	14	西之表市商工会	15,000
5	霧島商工会議所	49,000	15	霧島市商工会隼人本所	13,000
6	阿久根商工会議所	45,000	16	垂水市商工会	12,000
7	伊佐市商工会大口本所	36,000	17	南さつま市商工会坊津支所	10,000
8	さつま町商工会宮之城本所	35,000	18	屋久島町商工会安房支所	7,000
9	始良市商工会始良本所	31,500	19	薩摩川内市商工会里支所	6,200
10	肝付町商工会高山本所	26,500	20	菜の花商工会山川本所	6,000
			20	霧島市商工会福山支所	6,000

平成27年11月の保証状況

(単位：件・千円・%)

	当 月 中			当 月 末		
	件 数	金 額	前年比	件 数	金 額	前年比
保証承諾	550	4,860,760	99.4	4,499	46,026,533	100.2
保証債務残高	—	—	—	22,127	174,396,099	94.8
代位弁済	36	353,151	93.1	247	1,723,027	74.5



統計資料

平成 27 年 11 月分

1 事業概況

(単位：件・千円・%)

当 月 中				項 目	当 月 末					
件 数	金 額	前年比			件 数	金 額	前年比			
		件 数	金 額				件 数	金 額		
—	—	—	—	申 込	期首繰越	89	1,268,700	72.4	84.6	
620	6,283,700	119.0	109.8		本年度中	4,953	54,320,682	102.6	102.9	
0	0	—	—	拒 絶		0	0	—	—	
43	483,950	159.3	127.1	申 込 取 消		382	5,051,920	113.0	124.2	
71	278,810	191.9	114.6	査 定 減 額		570	2,514,529	109.8	98.8	
—	—	—	—	調 査 中		161	1,996,400	129.8	115.3	
—	—	—	—	承 諾	期首繰越	22,899	182,387,503	95.7	93.9	
550	4,860,760	117.3	99.4		本年度中	4,499	46,026,533	100.2	100.2	
10	52,400	333.3	192.9	保 証 後 取 消		68	753,600	88.3	72.7	
539	5,492,886	109.6	106.9	償 還		4,672	48,933,880	97.2	97.7	
36	349,395	81.8	93.0	代位弁済(元金)		247	1,710,137	87.9	74.5	
—	—	—	—	貸付報告未着		284	2,620,320	113.6	100.2	
—	—	—	—	保証債務残高		22,127	174,396,099	96.2	94.8	
—	—	—	—	代 位 弁 済	期首繰越	134	936,130	89.3	120.5	
36	349,395	81.8	93.0		本 年 度 中	元 金	247	1,710,137	87.9	74.5
—	3,756	—	100.5			利 息	—	12,890	—	67.3
36	353,151	81.8	93.1			計	247	1,723,027	87.9	74.5
3	13,599	300.0	86.0	回 収		7	110,615	100.0	269.1	
0	0	—	—	償 却		0	0	—	—	
—	—	—	—	求 償 権 残 高		374	2,548,542	88.2	83.6	

2 保証状況

(1) 金融機関別保証状況

(単位：件・千円・%)

金融機関	保証承諾						保証債務残高				代位弁済				
	当月中			当月末(27/4~27/11)			当月末				当月末(27/4~27/11)				
	件数	金額	前年比	件数	金額(A)	前年比	件数	金額	前年比	構成比	件数	金額(B)	前年比	構成比	B/A
鹿児島銀行	90	911,970	102.3	879	9,945,030	118.5	5,574	44,089,063	90.6	25.3	67	592,060	85.0	34.4	6.0
宮崎銀行	2	18,500	142.6	34	459,400	139.5	201	2,111,478	95.3	1.2	0	0	—	0.0	—
肥後銀行	0	0	—	2	15,200	190.0	5	26,768	55.7	0.0	0	0	—	0.0	—
福岡銀行	0	0	—	4	31,200	44.0	23	195,584	76.5	0.1	1	18,187	—	1.1	58.3
西日本シティ銀行	2	34,000	25.2	4	39,800	12.2	30	289,559	76.9	0.2	0	0	—	0.0	—
地方銀行計	94	964,470	92.8	923	10,490,630	114.9	5,833	46,712,452	90.6	26.8	68	610,247	85.1	35.4	5.8
みずほ銀行	0	0	—	2	9,000	18.0	19	415,072	94.1	0.2	0	0	—	0.0	—
三井住友銀行	0	0	—	2	45,000	32.1	79	1,872,604	82.4	1.1	0	0	—	0.0	—
三菱東京UFJ銀行	2	50,000	217.4	12	320,000	100.1	71	1,522,050	85.7	0.9	0	0	—	0.0	—
りそな銀行	0	0	—	0	0	—	1	30,912	—	0.0	0	0	—	0.0	—
都市銀行計	2	50,000	192.3	16	374,000	73.4	170	3,840,638	85.6	2.2	0	0	—	0.0	—
三菱UFJ信託銀行	0	0	—	0	0	—	0	0	—	0.0	0	0	—	0.0	—
みずほ信託銀行	0	0	—	0	0	—	0	0	—	0.0	0	0	—	0.0	—
信託銀行計	0	0	—	0	0	—	0	0	—	0.0	0	0	—	0.0	—
南日本銀行	169	1,365,100	127.5	1,249	12,554,768	99.8	5,560	45,231,937	97.2	25.9	65	551,335	81.4	32.0	4.4
宮崎太陽銀行	6	27,800	76.6	32	265,200	81.7	212	1,294,265	80.1	0.7	9	25,125	110.7	1.5	9.5
熊本銀行	4	53,000	41.4	35	507,000	60.7	223	1,928,988	86.3	1.1	2	13,401	100.1	0.8	2.6
第二地方銀行計	179	1,445,900	117.1	1,316	13,326,968	97.0	5,995	48,455,189	96.2	27.8	76	589,860	82.7	34.2	4.4
鹿児島相互信用金庫	101	1,037,970	71.2	793	8,531,616	90.7	4,032	31,858,958	96.0	18.3	37	234,080	67.4	13.6	2.7
鹿児島信用金庫	112	1,024,870	125.2	977	9,873,699	101.1	3,707	29,222,636	99.6	16.8	28	178,819	48.4	10.4	1.8
奄美大島信用金庫	1	20,000	133.3	19	366,752	405.3	216	1,110,558	98.1	0.6	4	19,691	161.5	1.1	5.4
信金中央金庫	0	0	—	0	0	—	0	0	—	0.0	0	0	—	0.0	—
信用金庫計	214	2,082,840	90.9	1,789	18,772,067	97.5	7,955	62,192,151	97.7	35.7	69	432,590	59.3	25.1	2.3
鹿児島興業信用組合	61	317,550	133.6	431	2,466,028	98.6	1,912	8,483,677	96.3	4.9	31	68,723	67.3	4.0	2.8
奄美信用組合	0	0	—	2	25,200	62.5	93	466,434	77.4	0.3	0	0	—	0.0	—
鹿児島県医師信用組合	0	0	—	0	0	—	3	34,542	62.5	0.0	1	15,516	—	0.9	—
全国信用組合連合会	0	0	—	0	0	—	0	0	—	0.0	0	0	—	0.0	—
信用組合計	61	317,550	133.6	433	2,491,228	98.1	2,008	8,984,653	94.9	5.2	32	84,239	77.2	4.9	3.4
商工組合中央金庫	0	0	—	20	557,520	72.8	164	4,196,897	94.0	2.4	2	6,091	—	0.4	1.1
日本政策金融公庫	0	0	—	0	0	—	0	0	—	0.0	0	0	—	0.0	—
農林中央金庫	0	0	—	0	0	—	0	0	—	0.0	0	0	—	0.0	—
日本政策投資銀行	0	0	—	0	0	—	0	0	—	0.0	0	0	—	0.0	—
政府系金融機関計	0	0	—	20	557,520	72.8	164	4,196,897	94.0	2.4	2	6,091	—	0.4	1.1
九州労働金庫	0	0	—	1	5,620	—	1	5,620	—	0	0	0	—	0	—
小計	0	0	—	1	5,620	—	1	5,620	—	0.0	0	0	—	0.0	—
鹿児島県信用農業協同組合連合会	0	0	—	1	8,500	—	1	8,500	—	0.0	0	0	—	0.0	—
小計	0	0	—	1	8,500	—	1	8,500	—	0.0	0	0	—	0.0	—
住友生命保険	0	0	—	0	0	—	0	0	—	0.0	0	0	—	0.0	—
損害保険ジャパン	0	0	—	0	0	—	0	0	—	0.0	0	0	—	0.0	—
保険会社計	0	0	—	0	0	—	0	0	—	0.0	0	0	—	0.0	—
整理回収機構	0	0	—	0	0	—	0	0	—	0.0	0	0	—	0.0	—
小計	0	0	—	0	0	—	0	0	—	0.0	0	0	—	0.0	—
合計	550	4,860,760	99.4	4,499	46,026,533	100.2	22,127	174,396,099	94.8	100.0	247	1,723,027	74.5	100.0	3.7

(2) 市町村別保証状況

(単位：件・千円・%)

市町村		保証承諾					保証債務残高				代位弁済			
		当月中		当月末(27/4~27/11)			当月末				当月末(27/4~27/11)			
		件数	金額	件数	金額	前年比	件数	金額	前年比	構成比	件数	金額	前年比	構成比
市	鹿 児 島 市	264	2,443,750	2,108	22,585,140	100.4	9,956	83,897,359	94.6	48.1	143	941,069	92.1	54.6
	薩 摩 川 内 市	24	146,360	188	1,798,460	66.9	1,152	8,506,024	94.4	4.9	11	164,352	319.6	9.5
	鹿 屋 市	33	339,900	266	2,440,240	100.8	1,161	8,293,583	94.8	4.8	10	26,475	23.8	1.5
	枕 崎 市	15	156,500	77	761,700	98.7	400	3,834,266	93.4	2.2	0	0	—	0.0
	いちき串木野市	6	90,000	65	686,950	74.8	332	2,586,238	94.3	1.5	4	74,989	330.0	4.4
	阿 久 根 市	11	106,000	60	703,750	128.4	365	2,502,431	92.8	1.4	3	10,637	138.3	0.6
	出 水 市	20	188,700	143	1,448,310	110.4	869	6,509,061	91.6	3.7	7	10,816	83.3	0.6
	指 宿 市	13	60,300	83	739,200	84.8	485	3,776,240	97.1	2.2	5	43,138	94.8	2.5
	伊 佐 市	9	63,970	83	708,070	124.6	306	2,059,237	95.5	1.2	1	5,462	4.6	0.3
	南 さ つ ま 市	11	56,760	84	619,770	92.4	378	2,500,614	96.6	1.4	2	2,836	24.9	0.2
	霧 島 市	30	238,300	327	3,418,772	114.4	1,504	12,395,312	96.8	7.1	8	42,715	21.4	2.5
	始 良 市	19	128,600	166	1,523,580	88.8	809	5,782,584	93.2	3.3	7	107,288	417.5	6.2
	垂 水 市	5	37,000	47	602,750	90.0	229	1,831,615	93.7	1.1	0	0	—	0.0
	日 置 市	12	97,500	139	1,500,570	114.1	624	4,755,920	98.7	2.7	2	8,666	4.8	0.5
	曾 於 市	8	34,000	75	588,510	78.3	391	2,554,551	94.0	1.5	8	72,010	61.2	4.2
	志 布 志 市	9	175,600	84	799,220	103.8	347	2,536,807	102.5	1.5	1	10,192	13.3	0.6
	南 九 州 市	7	80,570	110	956,350	190.6	438	2,853,963	98.8	1.6	9	87,854	72.0	5.1
	西 之 表 市	8	37,050	52	359,650	95.7	299	1,846,097	101.0	1.1	4	11,189	77.5	0.6
	奄 美 市	1	20,000	12	217,752	270.5	207	1,108,399	79.6	0.6	7	51,151	553.9	3.0
	市 部 計	505	4,500,860	4,169	42,458,744	100.0	20,252	160,130,302	94.8	91.8	232	1,670,839	75.2	97.0
鹿児島郡	十 島 村	0	0	1	5,500	—	0	0	—	0.0	0	0	—	0.0
	三 島 村	0	0	0	0	—	0	0	—	0.0	0	0	—	0.0
	鹿 児 島 郡 計	0	0	1	5,500	—	0	0	—	0.0	0	0	—	0.0
薩摩郡	さ つ ま 町	9	63,000	67	633,799	86.6	329	2,286,863	99.8	1.3	3	6,863	18.7	0.4
	薩 摩 郡 計	9	63,000	67	633,799	86.6	329	2,286,863	99.8	1.3	3	6,863	18.7	0.4
出水郡	長 島 町	1	18,000	25	236,500	90.7	94	729,192	94.2	0.4	0	0	—	0.0
	出 水 郡 計	1	18,000	25	236,500	90.7	94	729,192	94.2	0.4	0	0	—	0.0

(単位：件・千円・%)

市町村		保証承諾					保証債務残高				代位弁済			
		当月中		当月末(27/4~27/11)			当月末				当月末(27/4~27/11)			
		件数	金額	件数	金額	前年比	件数	金額	前年比	構成比	件数	金額	前年比	構成比
始良郡	湧水町	4	41,600	21	163,100	80.6	125	783,582	87.0	0.4	0	0	—	0.0
	始良郡計	4	41,600	21	163,100	80.6	125	783,582	87.0	0.4	0	0	—	0.0
曾於郡	大崎町	4	18,500	24	394,800	99.6	122	1,375,773	98.7	0.8	0	0	—	0.0
	曾於郡計	4	18,500	24	394,800	99.6	122	1,375,773	98.7	0.8	0	0	—	0.0
肝属郡	東串良町	0	0	8	83,000	231.8	57	353,481	96.8	0.2	0	0	—	0.0
	肝付町	2	13,500	26	219,800	73.5	203	1,384,556	86.3	0.8	2	4,775	12.5	0.3
	錦江町	1	2,500	19	82,420	92.1	86	405,177	69.3	0.2	0	0	—	0.0
	南大隅町	5	13,500	17	130,500	70.9	92	698,821	100.9	0.4	3	1,903	—	0.1
	肝属郡計	8	29,500	70	515,720	84.8	438	2,842,035	87.5	1.6	5	6,678	17.5	0.4
熊毛郡	中種子町	3	35,000	23	272,200	129.1	117	809,700	96.7	0.5	0	0	—	0.0
	南種子町	4	17,700	23	172,230	92.6	128	909,476	91.9	0.5	0	0	—	0.0
	屋久島町	11	116,600	59	703,740	103.3	264	2,433,491	101.4	1.4	7	38,647	—	2.2
	熊毛郡計	18	169,300	105	1,148,170	106.5	509	4,152,667	98.3	2.4	7	38,647	875.1	2.2
大島郡	龍郷町	0	0	2	25,200	—	22	127,498	81.6	0.1	0	0	—	0.0
	徳之島町	1	20,000	4	95,000	306.5	50	478,771	92.8	0.3	0	0	—	0.0
	天城町	0	0	0	0	—	22	138,801	77.1	0.1	0	0	—	0.0
	伊仙町	0	0	1	80,000	282.7	24	307,304	88.9	0.2	0	0	—	0.0
	宇検村	0	0	0	0	—	5	20,596	68.9	0.0	0	0	—	0.0
	喜界町	0	0	1	8,000	10.7	31	217,713	76.9	0.1	0	0	—	0.0
	瀬戸内町	0	0	1	66,000	660.0	45	185,128	80.3	0.1	0	0	—	0.0
	知名町	0	0	6	110,000	1375.0	23	239,616	136.8	0.1	0	0	—	0.0
	大和村	0	0	0	0	—	2	2,449	29.2	0.0	0	0	—	0.0
	与論町	0	0	1	20,000	400.0	17	108,716	101.6	0.1	0	0	—	0.0
	和泊町	0	0	1	66,000	100.0	17	269,094	88.8	0.2	0	0	—	0.0
大島郡計	1	20,000	17	470,200	210.6	258	2,095,685	89.7	1.2	0	0	—	0.0	
合	計	550	4,860,760	4,499	46,026,533	100.2	22,127	174,396,099	94.8	100.0	247	1,723,027	74.5	100.0

(3) 保証種類別保証状況

(単位：件・千円・%)

保証種類	保証承諾						保証債務残高				代位弁済			
	当月中			当月末(27/4~27/11)			当月末				当月末(27/4~27/11)			
	件数	金額	前年比	件数	金額	前年比	件数	金額	前年比	構成比	件数	金額	前年比	構成比
一般保証	106	1,523,830	100.7	843	14,909,832	105.5	3,767	50,508,772	108.1	29.0	37	339,669	73.4	19.7
(Fast保証(500含む))	0	0	—	3	57,000	278.0	61	317,320	54.3	0.2	0	0	—	0.0
根保証	0	0	—	1	1,300	—	1	2,000	100.0	0.0	0	0	—	0.0
環境対策サポート保証	0	0	—	18	272,500	46.3	91	1,478,680	103.7	0.8	0	0	—	0.0
当座貸越	17	358,000	143.8	136	2,682,500	131.6	441	9,216,585	96.1	5.3	1	39,307	39.6	2.3
事業者カードローン	28	151,000	138.5	180	970,000	94.4	665	3,341,231	102.4	1.9	2	2,132	13.4	0.1
事業者カードローン500	90	293,000	149.1	458	1,537,500	117.4	1,534	4,868,516	93.7	2.8	13	42,945	165.6	2.5
流動資産担保融資保証	2	61,600	104.1	7	148,000	100.5	16	349,495	67.5	0.2	1	73,989	—	4.3
中小企業特定社債保証	0	0	—	1	24,000	30.0	19	891,200	89.5	0.5	0	0	—	0.0
特別小口保証	0	0	—	0	0	—	0	0	—	0.0	0	0	—	0.0
小口零細企業保証	0	0	—	1	3,000	18.2	5	16,705	164.8	0.0	0	0	—	0.0
経営安定関連保証	3	128,000	60.4	47	1,765,800	144.6	598	14,299,146	88.7	8.2	7	142,471	171.5	8.3
長期経営資金	0	0	—	0	0	—	3	14,183	41.8	0.0	0	0	—	0.0
経営革新関連保証	0	0	—	0	0	—	3	51,109	77.9	0.0	1	10,722	120.5	0.6
創業等関連保証	0	0	—	0	0	—	10	43,381	59.6	0.0	1	7,729	—	0.4
創業関連保証	2	8,800	76.5	27	115,850	243.9	68	279,872	180.2	0.2	0	0	—	0.0
海外投資関係保証	0	0	—	0	0	—	1	15,970	95.3	0.0	0	0	—	0.0
東日本大震災復興緊急保証	0	0	—	0	0	—	5	98,199	56.0	0.1	0	0	—	0.0
経営力強化保証	0	0	—	9	148,000	92.5	23	421,247	225.8	0.2	0	0	—	0.0
継続型短期サポート保証	11	150,000	130.4	96	1,240,500	103.8	118	1,540,477	103.1	0.9	1	14,542	63.0	0.8
(金融機関連携型)	11	150,000	130.4	93	1,185,500	99.2	115	1,485,477	99.4	0.9	1	14,542	63.0	0.8
(税理士等連携型)	0	0	—	3	55,000	—	3	55,000	—	0.0	0	0	—	0.0
金融環境変化対応保証※	0	0	—	0	0	—	24	116,872	77.4	0.1	0	0	—	0.0
景気対応緊急保証※	0	0	—	0	0	—	968	12,084,410	69.9	6.9	19	250,762	70.8	14.6
経営者保証ガイドライン対応保証	0	0	—	1	50,000	—	1	39,580	—	0.0	0	0	—	0.0
経営改善サポート保証	0	0	—	2	114,000	27.2	14	492,448	119.4	0.3	0	0	—	0.0
協会制度計	259	2,674,230	101.7	1,826	23,981,482	107.1	8,374	100,168,078	96.4	57.4	83	924,269	84.8	53.6
中小企業振興資金	138	1,056,380	82.1	1,362	12,067,116	91.9	6,102	38,046,655	95.9	21.8	44	247,924	38.6	14.4
小規模企業活力応援資金	9	22,000	1466.7	54	120,540	141.2	221	426,648	97.9	0.2	6	18,539	89.6	1.1
特別小口資金	0	0	—	1	4,000	39.2	20	23,235	64.6	0.0	0	0	—	0.0
創業支援資金	3	16,000	62.7	37	158,970	77.3	385	1,093,416	83.0	0.6	10	33,727	112.4	2.0
新事業チャレンジ資金	0	0	—	1	12,500	40.3	49	317,536	88.4	0.2	1	2,031	11.3	0.1
産業おこし応援資金	1	35,000	—	1	35,000	74.5	19	215,539	97.7	0.1	0	0	—	0.0
パトナタッチ支援資金	0	0	—	2	37,000	—	2	34,609	—	0.0	0	0	—	0.0
緊急災害対策資金	0	0	—	2	26,800	—	8	58,709	148.5	0.0	0	0	—	0.0
緊急経営対策資金	0	0	—	2	28,000	90.3	20	168,222	85.5	0.1	0	0	—	0.0
セーフティネット対応資金	3	32,500	120.4	30	296,600	79.2	470	2,569,878	77.2	1.5	8	47,229	231.7	2.7
かこしま共生・協働サポート資金	0	0	—	2	14,620	1124.6	2	14,620	1124.6	0.0	0	0	—	0.0
東日本大震災緊急対策資金※	0	0	—	0	0	—	10	102,756	75.0	0.1	2	8,657	726.1	0.5
経済対策特別資金※	0	0	—	0	0	—	829	1,739,796	54.8	1.0	9	34,734	37.9	2.0
口蹄疫経営再建支援資金※	0	0	—	0	0	—	7	52,672	55.5	0.0	0	0	—	0.0
商店街活性化資金※	0	0	—	0	0	—	1	11,750	88.7	0.0	0	0	—	0.0
県制度計	154	1,161,880	86.6	1,494	12,801,146	91.9	8,145	44,876,040	91.6	25.7	80	392,841	47.7	22.8
産業振興資金	108	900,950	128.4	862	7,852,015	100.3	3,551	21,985,231	102.5	12.6	46	236,249	96.0	13.7
短期事業資金	6	22,600	565.0	46	162,800	99.7	32	95,805	84.6	0.1	0	0	—	0.0
特別小口資金	0	0	—	7	15,200	36.8	32	58,068	81.9	0.0	0	0	—	0.0
小規模企業支援資金	18	69,100	98.5	198	753,290	107.9	769	2,003,127	110.4	1.1	8	14,980	401.3	0.9
経営安定化資金	1	10,000	7.2	19	251,000	36.2	931	4,305,037	64.0	2.5	27	143,203	106.7	8.3
環境配慮促進資金	0	0	—	0	0	—	21	94,363	79.2	0.1	0	0	—	0.0
災害対策資金	0	0	—	1	6,000	—	1	6,000	—	0.0	0	0	—	0.0
創業支援資金	2	6,000	120.0	39	144,100	87.7	246	650,552	91.8	0.4	3	11,486	68.9	0.7
新事業展開支援資金	2	16,000	—	7	59,500	276.7	25	153,799	127.7	0.1	0	0	—	0.0
鹿児島市制度計	137	1,024,650	111.2	1,179	9,243,905	95.9	5,608	29,351,981	94.3	16.8	84	405,917	101.3	23.6
合計	550	4,860,760	99.4	4,499	46,026,533	100.2	22,127	174,396,099	94.8	100	247	1,723,027	74.5	100

(4) 業種別保証状況

(単位：件・千円・%)

業 種	保証承諾						保証債務残高				代位弁済			
	当月中			当月末(27/4~27/11)			当月末				当月末(27/4~27/11)			
	件数	金 額	前年比	件数	金 額	前年比	件数	金 額	前年比	構成比	件数	金 額	前年比	構成比
製 造 業	57	467,500	61.0	502	5,290,772	97.8	2,724	24,601,127	93.0	14.1	18	213,196	51.1	12.4
建 設 業	172	1,648,220	130.5	1,407	15,780,604	109.5	5,887	48,591,205	95.6	27.9	56	392,302	77.4	22.8
卸 売 業	49	611,770	90.0	373	5,720,830	101.9	1,859	21,156,784	91.9	12.1	48	476,292	201.5	27.6
小 売 業	148	1,143,060	126.1	1,171	9,885,670	103.8	5,935	37,713,005	95.9	21.6	87	394,678	50.5	22.9
運 送 倉 庫 業	17	301,300	121.2	124	1,793,120	83.2	722	7,880,867	89.5	4.5	2	1,778	2.0	0.1
サ ー ビ ス 業	85	525,450	71.8	749	5,541,472	87.8	3,928	25,521,500	95.2	14.6	34	238,703	85.3	13.9
不 動 産 業	12	86,700	47.9	88	1,123,125	87.4	613	4,997,495	96.8	2.9	0	0	—	0.0
そ の 他 の 産 業	10	76,760	67.2	85	890,940	72.8	459	3,934,117	109.7	2.3	2	6,078	744.1	0.4
合 計	550	4,860,760	99.4	4,499	46,026,533	100.2	22,127	174,396,099	94.8	100.0	247	1,723,027	74.5	100.0

(5) 金額別保証状況

(単位：件・千円・%)

金 額	保証承諾					
	当月中		当月末(27/4~27/11)			
	件 数	金 額	件 数	金 額	前年比	構成比
100万円以下	37	35,900	275	257,300	120.9	0.6
200万円以下	66	120,940	495	895,357	90.9	1.9
300万円以下	82	238,050	570	1,641,310	118.4	3.6
500万円以下	135	626,200	979	4,516,470	97.6	9.8
1,000万円以下	96	823,600	954	8,036,818	97.2	17.5
1,500万円以下	43	580,400	352	4,740,070	90.1	10.3
2,000万円以下	40	763,070	376	7,222,392	105.8	15.7
3,000万円以下	36	977,500	283	7,629,076	97.8	16.6
5,000万円以下	13	555,100	143	6,001,240	99.3	13.0
8,000万円以下	2	140,000	68	4,669,500	114.3	10.1
1億円以下	0	0	2	172,000	95.6	0.4
2億円以下	0	0	2	245,000	92.5	0.5
3億円以下	0	0	0	0	—	0.0
3億円超	0	0	0	0	—	0.0
合 計	550	4,860,760	4,499	46,026,533	100.2	100.0
1件当平均保証金額		8,838		10,230	100.0	

(6) 期間別保証状況

(単位：件・千円・%)

期 間	保証承諾					
	当月中		当月末(27/4~27/11)			
	件 数	金 額	件 数	金 額	前年比	構成比
3か月以下	6	63,500	51	325,200	102.1	0.7
6か月以下	30	291,900	160	1,566,550	99.3	3.4
1年以下	19	182,700	180	2,388,315	106.0	5.2
2年以下	147	906,700	846	5,895,170	116.0	12.8
3年以下	20	88,470	161	770,469	107.2	1.7
4年以下	6	33,300	51	210,000	60.4	0.5
5年以下	92	572,050	904	6,173,708	102.2	13.4
7年以下	195	2,050,940	1,823	21,210,884	96.4	46.1
10年以下	28	543,800	236	5,606,815	104.9	12.2
10年超	7	127,400	87	1,879,422	83.2	4.1
合 計	550	4,860,760	4,499	46,026,533	100.2	100.0
1件当平均保証期間(か月)		56.8		62.4	—	—

(7) 資金使途別保証状況

(単位：件・千円・%)

資金使途	保証承諾					
	当月中		当月末(27/4~27/11)			
	件数	金額	件数	金額	前年比	構成比
運 転 資 金	455	4,158,760	3,721	40,083,271	101.9	87.1
設 備 資 金	43	326,150	306	2,464,672	91.2	5.4
運 転・設 備 資 金	52	375,850	472	3,478,590	89.0	7.6
合 計	550	4,860,760	4,499	46,026,533	100.2	100.0

(8) 新規・継続別保証状況

(単位：件・千円・%)

区 分	保証承諾					
	当月中		当月末(27/4~27/11)			
	件数	金額	件数	金額	前年比	構成比
新 規	63	352,200	607	2,840,142	89.4	6.2
継 続	487	4,508,560	3,892	43,186,391	101.0	93.8
合 計	550	4,860,760	4,499	46,026,533	100.2	100.0

(9) 担保・無担保別保証状況

(単位：件・千円・%)

区 分	保証承諾					
	当月中		当月末(27/4~27/11)			
	件数	金額	件数	金額	前年比	構成比
担 保	57	942,770	500	9,539,750	100.7	20.7
不 動 産	2	61,600	7	148,000	79.5	0.3
そ の 他	491	3,856,390	3,992	36,338,783	100.2	79.0
無 担 保	550	4,860,760	4,499	46,026,533	100.2	100.0
合 計						

(10) 事故原因別代位弁済状況

(単位：件・千円・%)

区 分	代位弁済						
	当月中			当月末(27/4~27/11)			
	件数	金額	構成比	件数	金額	前年比	構成比
売 上・受 注 の 減 少	17	157,101	44.5	138	946,822	92.4	55.0
競 争 激 化	4	56,125	15.9	27	194,752	65.7	11.3
取 引 先 の 倒 産	0	0	0.0	1	5,080	386.5	0.3
回 収 困 難	6	44,096	12.5	24	155,081	62.6	9.0
事 業 拡 張 設 備 投 資 過 多	0	0	0.0	0	0	—	0.0
金 融 困 難	1	19,731	5.6	5	48,145	33.3	2.8
経 営 管 理 の 放 漫	0	0	0.0	6	37,806	43.2	2.2
災 害・事 故・そ の 他	7	74,492	21.1	31	281,056	89.2	16.3
保 証 人 事 故	0	0	0.0	7	9,454	13.0	0.5
不 明	1	1,606	0.5	8	44,832	48.5	2.6
合 計	36	353,151	100.0	247	1,723,027	74.5	100.0

【相談窓口のご案内】

1 保証相談窓口

当協会では、信用保証のご利用に関するご相談をはじめ、制度融資についてのご案内・ご相談や金融面からの経営相談を常時お受けしています。この相談窓口は、保証部と経営支援部に設けておりますので、お気軽にお越しください。

なお、お越しいただく際、決算書等の資料をお持ちいただければ、より具体的なご相談に応じることができます。ぜひご利用ください。

お問い合わせ

【保証部】	電話番号	099-223-0271
	受付時間	9:00~17:15(土・日曜日及び祝日は除く。)
【経営支援部】	電話番号	099-223-0274
	受付時間	9:00~17:15(土・日曜日及び祝日は除く。)

2 特別相談窓口

当協会では、取引先の倒産、災害、金融機関の破綻などによって経営の安定に支障を来している中小企業者のために、特別相談窓口を設置し、ご相談をお受けしています。

平成27年12月現在、次の相談窓口を設置しています。この相談窓口は保証部と経営支援部に設けてありますので、お気軽にご相談ください。

- 経営改善・資金繰り相談窓口
- 北朝鮮制裁措置に係る特別相談窓口
- 東日本大震災に関する特別相談窓口
- パナソニックデバイスオプティカルセミコンダクター(株)の生産移管により影響を受ける中小企業者に対する特別相談窓口
- 皮革等相談窓口
- 原材料・エネルギーコスト高対策特別相談窓口
- デフレ脱却等特別相談窓口
- 口永良部島(新岳)噴火に係る災害に関する特別相談窓口
- 賃金水準上昇対策特別相談窓口
- 桜島の火山活動に係る特別相談窓口
- 平成27年台風第15号による災害に係る特別相談窓口

お問い合わせ

【保証部】	電話番号	099-223-0271
	受付時間	9:00~17:15(土・日曜日及び祝日は除く。)
【経営支援部】	電話番号	099-223-0274
	受付時間	9:00~17:15(土・日曜日及び祝日は除く。)

3 経営再生支援相談窓口

当協会では、経営改善や事業再生に関するご相談を常時お受けしています。この相談窓口は、経営支援部に設けておりますので、お気軽にお越しください。

なお、お越しいただく際、決算書等の資料をお持ちいただければ、より具体的なご相談に応じることができます。ぜひご利用ください。

お問い合わせ

電話番号	099-223-0274
受付時間	9:00~17:15(土・日曜日及び祝日は除く。)

4 苦情相談窓口

当協会では、信用保証に関する苦情・質問などのご相談を常時お受けしています。

お客様の声を真摯に受け止め、まごころをこめて対応いたします。

お気軽にご意見やご要望などをお寄せください。

お問い合わせ

電話番号	099-223-0530
受付時間	9:00~17:15(土・日曜日及び祝日は除く。)