

目次

- ◇お知らせ
 - 1 「ミラサポ」のご案内
 - 2 「食品関連企業利益力アップ支援事業」のご案内
 - 3 不動産競売情報
- ◇平成26年度(4月～12月)の保証実績
- ◇保証承諾額上位店舗(平成26年12月中)
- ◇平成26年12月の保証状況
- ◇統計資料
 - 1 事業概況
 - 2 保証状況
 - (1) 金融機関別保証状況
 - (2) 市町村別保証状況
 - (3) 保証種類別保証状況
 - (4) 業種別保証状況
 - (5) 金額別保証状況
 - (6) 期間別保証状況
 - (7) 資金用途別保証状況
 - (8) 新規・継続別保証状況
 - (9) 担保・無担保別保証状況
 - (10) 事故原因別代位弁済状況
- 【相談窓口のご案内】

保証月報は、毎月1回発行しております。
ご意見等は企画調整課までお寄せください。

**** 月報をご覧いただくにあたってのおことわり ****

- ◎四捨五入のため個々の金額の合計が、合計の金額と一致しない場合があります。
- ◎構成比の数字は、金額をベースとし、小数第二位を四捨五入したものです。このため、個々の構成比の合計が、100%とならない場合があります。

〈表紙の写真〉
霧島の樹氷

「ミラサポ」のご案内

中小企業・小規模事業者の未来(ビジネス)をサポートするサイト「ミラサポ」をお知らせいたします。

「ミラサポ」 www.mirasapo.jp

☆「ミラサポ」の主な機能

- ①経営課題に応える専門家派遣が無料で受けられます。(年3回まで)
※「ミラサポ」には専門家のプロフィール等が掲載してあります。
- ②国や公的機関などの施策情報(補助金情報等)をテーマ別・施策別に見つけることができます。
- ③全国の事業者・専門家などが参加するコミュニティへ参加できます。

当協会は「ミラサポ」による専門家派遣を推進しておりますので、ご希望の場合は経営支援部までご連絡ください。

「食品関連企業利益力アップ支援事業」のご案内

かごしま産業支援センター上野原ビジネスプラザでは、県内の食品関連企業の生産体制を見直して利益力をアップする取組を支援する事業に取り組んでいます。

生産管理・カイゼン等に詳しい2名のカイゼンコーディネーターが訪問の上、相談等に対応いたします。

費用 無料

期間 平成27年3月31日まで

鹿児島県信用保証協会 経営支援部
TEL 099-223-0274

不動産競売物件情報

次の物件について、現在、競売事件が進行中でありますので、買受希望者等の情報を鹿児島県信用保証協会管理部までお寄せくださいますようお願いいたします。

物件1 【日置市】

所在地	日置市伊集院町郡字新海1100番3		
種類	宅地 1筆 計 246.60 m ² 倉庫・居宅（2階建） 1棟 計 325.96 m ²		
裁判所	鹿児島地方裁判所 本庁	事件番号	平成26年(ケ)第80号
入札期間	平成27年1月21日 ~ 平成27年2月12日まで		
開札期日	平成27年2月18日		
特別売却期間	平成27年2月19日 ~ 平成27年2月25日まで		
売却基準価額	8,050,000円	買受可能価額	6,440,000円

物件2 【垂水市】

所在地	垂水市田神字芝原407番1		
種類	雑種地 1筆 計 1396.00 m ²		
裁判所	鹿児島地方裁判所鹿屋支部	事件番号	平成26年(ケ)第31号
入札期間	平成27年2月5日 ~ 平成27年2月12日まで		
開札期日	平成27年2月19日		
特別売却期間	平成27年2月23日 ~ 平成27年3月6日まで		
売却基準価額	5,100,000円	買受可能価額	4,080,000円

《留意点》 本月報掲載後の事件取り下げ等により、買受できない場合があります。

【お問い合わせ先】

管理部〔担当 堀（物件1）、田口（物件2）〕
TEL 099-223-0272

平成26年度(4月～12月)の保証実績

(単位:件・百万円・%)

項目	計画額	実績		前年比		計画比
		件数	金額	件数	金額	金額
保証承諾	59,000	5,200	53,372	88.6	90.2	90.5
保証債務残高	-	22,893	183,129	95.9	94.4	-
代位弁済	2,450	329	2,608	92.4	91.4	106.4

保証承諾・代位弁済・保証債務残高すべて減少

平成26年4月～12月の保証承諾は、市制度（金額対前年同期比107.1%）が増加したものの、協会制度（金額対前年同期比81.2%）及び県制度（金額対前年同期比96.3%）が減少したため、全体的に減少した。

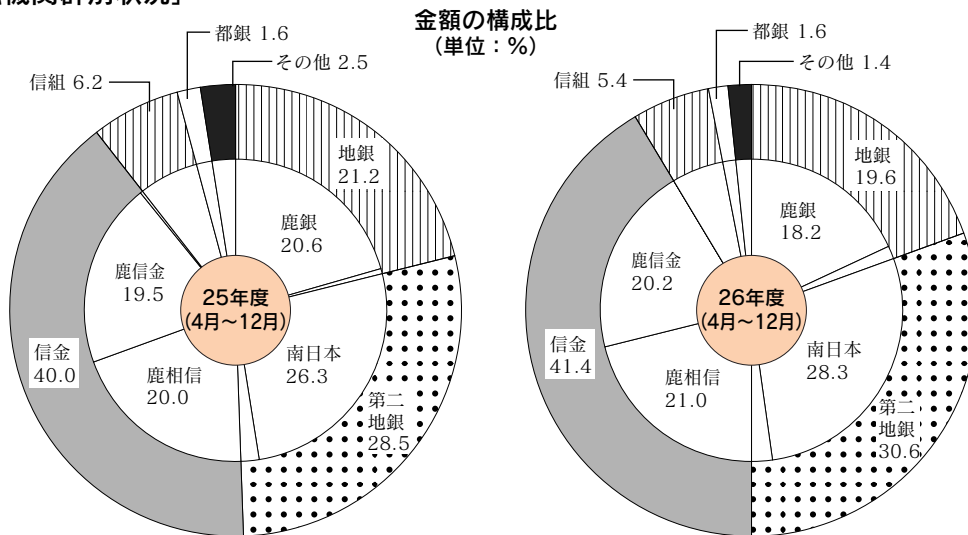
なお、保証債務残高は、今年度に入ってから漸減しており、金額対前年同期比94.9%となった。

また、代位弁済も今年度の上半期実績より増加はしたものの、金額対前年同期比91.4%であり、減少している。

(6頁 平成26年12月の保証状況参照)

◆各種保証承諾の状況

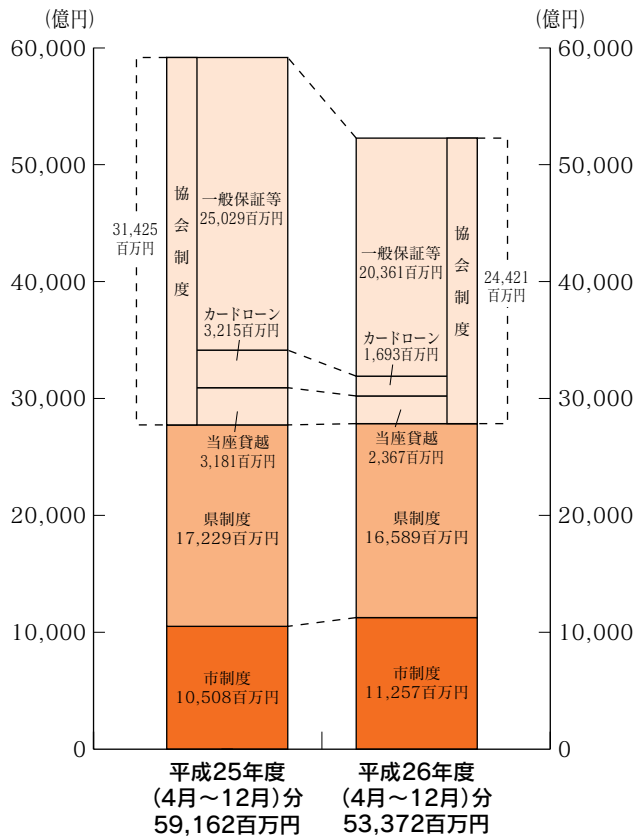
[金融機関群別状況]



前年度と比較すると、第二地銀及び信金で増加し、地銀及び信組で減少となった。

(8頁金融機関別保証状況参照)

[保証制度別状況]



前年度と比較すると、鹿児島市制度のみ増加したが、他はすべて減少した。

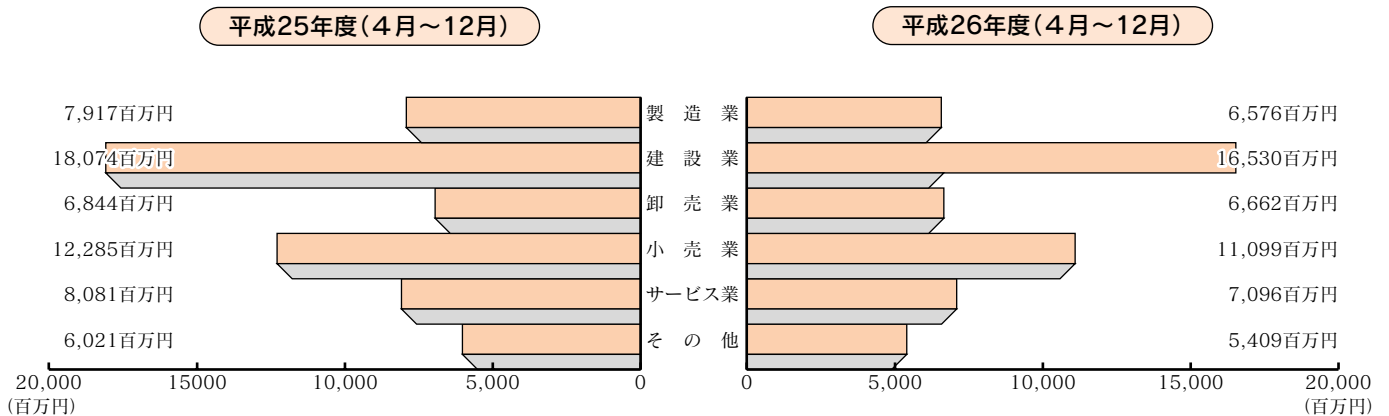
保証種類別にみると、協会制度の環境対策サポート保証及び事業者カードローン、並びに市制度の産業振興資金及び短期事業資金が大きく増加した。また、セーフティネット保証5号関連の保証制度（経営安定関連保証、セーフティネット対応資金及び経営安定化資金）の利用が大幅に減少した。

(11 頁保証種類別状況参照)

[業種別状況]

前年度と比較すると、全体的に減少し、特に製造業が大きく減少した（金額対前年同期比83.1%）。

(12 頁業種別保証状況参照)



保証承諾額上位店舗(平成26年12月中)

1 金融機関営業店別 (単位:千円)

順位	金融機関名	本支店名	保証承諾額
1	三井住友銀行	鹿児島支店	290,000
2	南日本銀行	本店	248,000
3	南日本銀行	卸本町支店	230,500
4	南日本銀行	脇田支店	156,000
5	南日本銀行	谷山支店	154,000
6	鹿児島信用金庫	国分支店	128,500
7	南日本銀行	西田支店	123,200
8	鹿児島相互信用金庫	南支店	120,000
9	鹿児島相互信用金庫	大根占支店	117,500
10	鹿児島銀行	鴨池支店	111,000
11	鹿児島銀行	川内支店	109,000
12	鹿児島相互信用金庫	種子島支店	104,000
13	鹿児島相互信用金庫	指宿支店	99,000
14	南日本銀行	垂水支店	97,000
15	鹿児島銀行	卸本町支店	95,000
15	南日本銀行	指宿支店	95,000
17	南日本銀行	与次郎ヶ浜支店	94,700
18	南日本銀行	中央支店	86,500
19	鹿児島銀行	出水中央支店	80,000
20	鹿児島銀行	荒田支店	78,500
21	鹿児島相互信用金庫	吹上支店	70,500
22	南日本銀行	上町支店	70,000
23	鹿児島相互信用金庫	城南支店	68,000
24	南日本銀行	大口支店	66,400
25	鹿児島相互信用金庫	大崎支店	64,500

順位	金融機関名	本支店名	保証承諾額
26	鹿児島信用金庫	坂之上支店	62,590
27	鹿児島信用金庫	大口支店	62,000
28	南日本銀行	伊敷支店	61,000
28	南日本銀行	川内支店	61,000
30	熊本銀行	出水支店	60,000
30	鹿児島相互信用金庫	谷山北支店	60,000
32	南日本銀行	加治木支店	59,500
33	鹿児島銀行	串木野支店	59,000
33	南日本銀行	伊集院支店	59,000
33	鹿児島相互信用金庫	加世田支店	59,000
36	鹿児島銀行	西武町支店	58,000
36	鹿児島信用金庫	伊敷支店	58,000
38	鹿児島相互信用金庫	本店	56,000
39	鹿児島銀行	谷山港支店	54,000
40	南日本銀行	吉野支店	53,000
40	鹿児島信用金庫	鴨池支店	53,000
42	鹿児島銀行	屋久島支店	52,500
42	鹿児島相互信用金庫	末吉支店	52,500
44	南日本銀行	荒田支店	50,000
44	鹿児島相互信用金庫	坂元支店	50,000
46	南日本銀行	吹上支店	49,500
46	鹿児島信用金庫	鹿屋支店	49,500
48	鹿児島銀行	大口支店	49,000
48	鹿児島信用金庫	田上支店	49,000
48	鹿児島信用金庫	吉野支店	49,000

2 商工団体本支所別<鹿児島県制度分> (単位:千円)

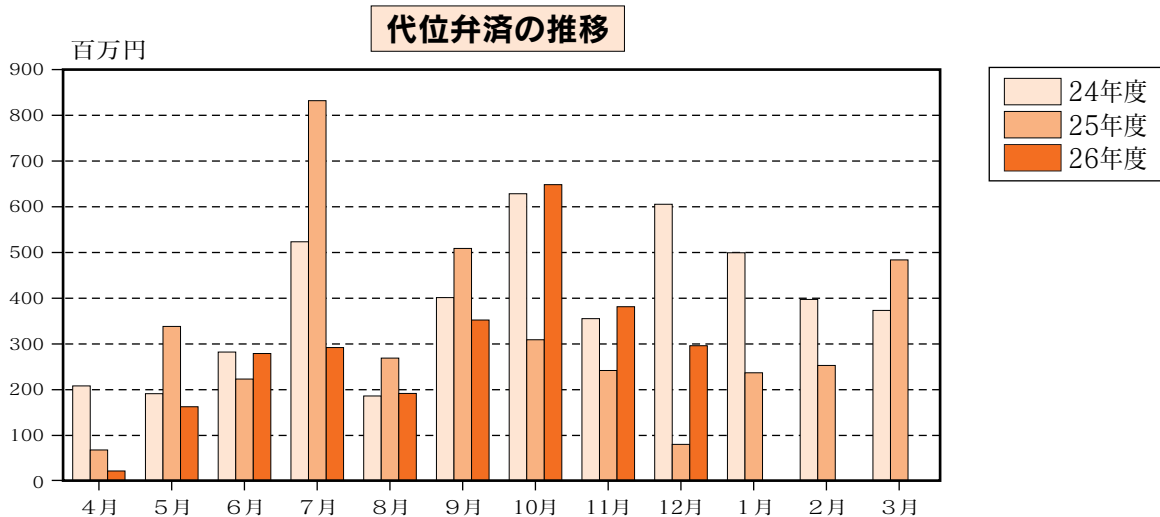
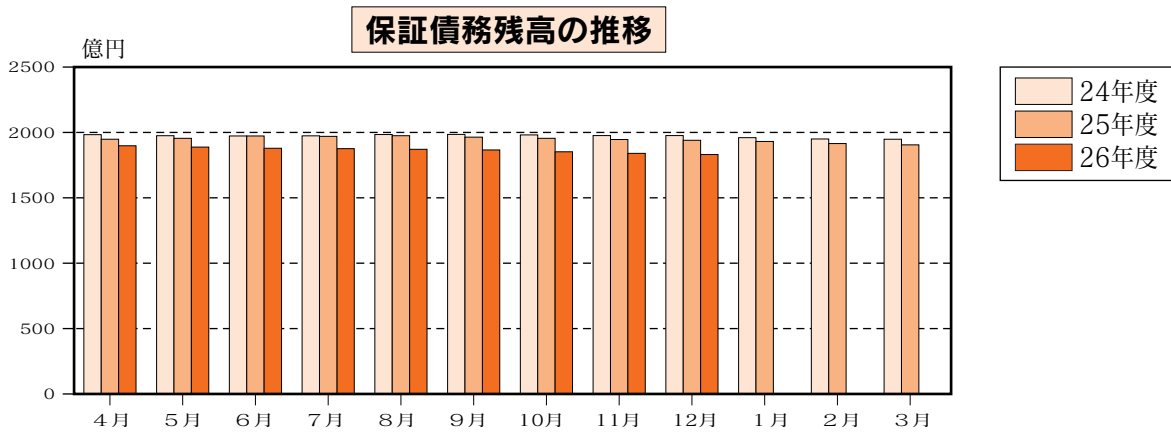
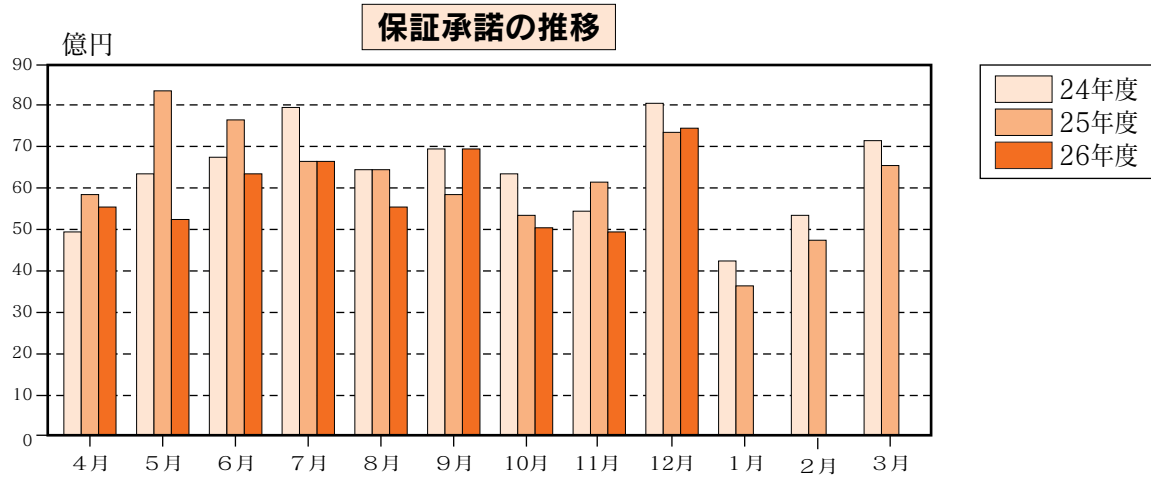
順位	商工団体名	保証承諾額
1	川内商工会議所	178,500
2	霧島商工会議所	147,500
3	かごしま市商工会谷山本所	129,000
4	指宿商工会議所	90,000
5	伊佐市商工会大口本所	72,000
6	大崎町商工会	67,500
7	霧島市商工会隼人本所	61,000
8	屋久島町商工会宮之浦本所	55,000
9	かごしま市商工会桜島支所	50,000
10	南さつま商工会議所	47,500

順位	商工団体名	保証承諾額
11	垂水市商工会	44,500
12	伊佐市商工会菱刈支所	40,400
13	かごしま市商工会松元支所	38,000
14	西之表市商工会	35,500
15	鹿屋商工会議所	34,000
16	出水商工会議所	32,500
17	枕崎商工会議所	30,000
17	いちき串木野商工会議所	30,000
19	かのや市商工会串良本所	29,950
20	日置市商工会吹上支所	28,000

平成26年12月の保証状況

(単位：件・千円・%)

	当 月 中			当 月 末		
	件 数	金 額	前年比	件 数	金 額	前年比
保 証 承 諾	710	7,431,320	101.9	5,200	53,371,670	90.2
保 証 債 務 残 高	—	—	—	22,893	183,128,766	94.4
代 位 弁 済	48	293,699	370.7	329	2,607,898	91.4



統計資料

平成26年12月分

1 事業概況

(単位：件・千円・%)

当 月 中				項 目	当 月 末			
件 数	金 額	前 年 比			件 数	金 額	前 年 比	
		件 数	金 額				件 数	金 額
—	—	—	—	申 期首繰越	123	1,499,670	80.4	75.0
712	7,782,750	87.9	94.8		込 本年度中	5,541	60,565,897	88.6
0	0	—	—	拒 絶	0	0	—	—
53	713,900	110.4	132.7	申 込 取 消	391	4,781,436	95.8	89.7
98	419,180	125.6	163.0	査 定 減 額	617	2,963,011	113.2	139.8
—	—	—	—	調 査 中	73	949,450	57.0	58.0
—	—	—	—	承 期首繰越	23,921	194,136,399	99.6	98.0
710	7,431,320	94.2	101.9		諾 本年度中	5,200	53,371,670	88.6
7	63,160	63.6	71.8	保 証 後 取 消	84	1,100,344	74.3	68.9
636	6,323,552	86.2	89.6	償 還	5,442	56,428,428	105.5	102.8
48	291,588	266.7	371.4	代 位 弁 済 (元 金)	329	2,586,620	92.4	91.4
—	—	—	—	貸 付 報 告 未 着	373	4,263,910	94.9	107.3
—	—	—	—	保 証 債 務 残 高	22,893	183,128,766	95.9	94.4
—	—	—	—	代 期首繰越	150	776,809	90.9	91.6
48	291,588	266.7	371.4		位 本年度 元 金	329	2,586,620	92.4
—	2,110	—	296.2	弁 本年度 利 息	—	21,278	—	90.5
48	293,699	266.7	370.7		済 中 計	329	2,607,898	92.4
1	1,229	25.0	9.0	回 収	8	42,339	61.5	48.0
0	0	—	—	償 却	0	0	—	—
—	—	—	—	求 償 権 残 高	471	3,342,368	92.7	92.5

2 保証状況 (平成26年12月分)

(1) 金融機関別保証状況

(単位：件・千円・%)

金融機関	保証承諾						保証債務残高				代位弁済				
	当月中			当月末(26/4~26/12)			当月末				当月末(26/4~26/12)				
	件数	金額	前年比	件数	金額(A)	前年比	件数	金額	前年比	構成比	件数	金額(B)	前年比	構成比	B/A
鹿児島銀行	160	1,343,750	114.4	1,075	9,736,295	80.0	6,038	47,934,148	87.8	26.2	81	791,344	142.0	30.3	8.1
宮崎銀行	2	11,000	30.6	41	340,220	117.6	196	2,169,854	87.9	1.2	5	20,479	19.3	0.8	6.0
肥後銀行	0	0	—	1	8,000	160.0	5	47,095	97.1	0.0	0	0	—	0.0	—
福岡銀行	0	0	—	6	70,950	78.0	21	250,525	85.3	0.1	0	0	—	0.0	—
西日本シティ銀行	1	3,000	—	14	329,500	3295.0	36	470,366	156.0	0.3	0	0	—	0.0	—
地方銀行計	163	1,357,750	111.7	1,137	10,484,965	83.5	6,296	50,871,987	88.1	27.8	86	811,823	122.4	31.1	7.7
みずほ銀行	0	0	—	1	50,000	172.4	19	435,344	85.9	0.2	0	0	—	0.0	—
三井住友銀行	4	290,000	—	11	430,000	178.9	81	2,188,467	87.6	1.2	2	45,793	—	1.8	10.6
三菱東京UFJ銀行	2	35,000	38.9	12	354,700	53.5	69	1,756,524	81.6	1.0	0	0	—	0.0	—
都市銀行計	6	325,000	361.1	24	834,700	89.5	169	4,380,334	84.9	2.4	2	45,793	159.0	1.8	5.5
三菱UFJ信託銀行	0	0	—	0	0	—	0	0	—	0.0	0	0	—	0.0	—
みずほ信託銀行	0	0	—	0	0	—	0	0	—	0.0	0	0	—	0.0	—
信託銀行計	0	0	—	0	0	—	0	0	—	0.0	0	0	—	0.0	—
南日本銀行	193	2,502,040	111.8	1,447	15,078,281	97.0	5,521	46,316,448	98.4	25.3	94	771,286	159.8	29.6	5.1
宮崎太陽銀行	5	14,600	17.8	39	339,400	54.2	250	1,582,879	92.9	0.9	7	25,385	18.6	1.0	7.5
熊本銀行	8	66,000	85.7	63	901,100	131.4	244	2,201,844	102.7	1.2	3	13,382	90.5	0.5	1.5
第二地方銀行計	206	2,582,640	107.7	1,549	16,318,781	96.8	6,015	50,101,170	98.4	27.4	104	810,053	127.8	31.1	5.0
鹿児島相互信用金庫	164	1,786,600	98.4	969	11,191,892	94.4	4,211	33,475,721	96.0	18.3	43	363,211	76.7	13.9	3.2
鹿児島信用金庫	109	1,003,030	91.1	1,014	10,768,490	93.2	3,721	29,266,564	99.3	16.0	60	432,461	58.3	16.6	4.0
奄美大島信用金庫	2	28,000	84.8	13	118,500	46.9	237	1,124,545	81.6	0.6	2	12,192	92.1	0.5	10.3
信金中央金庫	0	0	—	0	0	—	0	0	—	0.0	0	0	—	0.0	—
信用金庫計	275	2,817,630	95.5	1,996	22,078,882	93.3	8,169	63,866,830	97.2	34.9	105	807,864	65.7	31.0	3.7
鹿児島興業信用組合	60	348,300	64.2	462	2,848,092	80.6	1,968	8,837,229	95.9	4.8	31	125,474	52.5	4.8	4.4
奄美信用組合	0	0	—	6	40,300	27.2	107	590,933	82.3	0.3	1	6,890	34.2	0.3	17.1
鹿児島県医師信用組合	0	0	—	0	0	—	5	54,693	80.7	0.0	0	0	—	0.0	—
全国信用組合連合会	0	0	—	0	0	—	0	0	—	0.0	0	0	—	0.0	—
信用組合計	60	348,300	64.2	468	2,888,392	78.4	2,080	9,482,855	94.8	5.2	32	132,365	51.1	5.1	4.6
商工組合中央金庫	0	0	—	26	765,950	52.1	164	4,425,591	98.5	2.4	0	0	—	0.0	—
日本政策金融公庫	0	0	—	0	0	—	0	0	—	0.0	0	0	—	0.0	—
農林中央金庫	0	0	—	0	0	—	0	0	—	0.0	0	0	—	0.0	—
日本政策投資銀行	0	0	—	0	0	—	0	0	—	0.0	0	0	—	0.0	—
政府系金融機関計	0	0	—	26	765,950	52.1	164	4,425,591	98.5	2.4	0	0	—	0.0	—
九州労働金庫	0	0	—	0	0	—	0	0	—	0.0	0	0	—	0.0	—
小計	0	0	—	0	0	—	0	0	—	0.0	0	0	—	0.0	—
鹿児島県信用農業協同組合連合会	0	0	—	0	0	—	0	0	—	0.0	0	0	—	0.0	—
小計	0	0	—	0	0	—	0	0	—	0.0	0	0	—	0.0	—
住友生命保険	0	0	—	0	0	—	0	0	—	0.0	0	0	—	0.0	—
日新火災海上保険	0	0	—	0	0	—	0	0	—	0.0	0	0	—	0.0	—
損害保険ジャパン	0	0	—	0	0	—	0	0	—	0.0	0	0	—	0.0	—
保険会社計	0	0	—	0	0	—	0	0	—	0.0	0	0	—	0.0	—
整理回収機構	0	0	—	0	0	—	0	0	—	0.0	0	0	—	0.0	—
小計	0	0	—	0	0	—	0	0	—	0.0	0	0	—	0.0	—
合計	710	7,431,320	101.9	5,200	53,371,670	90.2	22,893	183,128,766	94.4	100.0	329	2,607,898	91.4	100.0	4.9

(2) 市町村別保証状況

(単位：件・千円・%)

市 町 村		保 証 承 諾					保 証 債 務 残 高				代 位 弁 済			
		当 月 中		当 月 末 (26/4 ~ 26/12)			当 月 末				当 月 末 (26/4 ~ 26/12)			
		件数	金 額	件数	金 額	前年比	件数	金 額	前年比	構成比	件数	金 額	前年比	構成比
市	鹿 児 島 市	304	3,766,290	2,425	26,265,679	92.8	10,306	88,270,080	94.7	48.2	165	1,197,244	75.7	45.9
	薩 摩 川 内 市	45	409,500	295	3,096,448	140.0	1,193	9,016,558	101.7	4.9	6	51,422	67.6	2.0
	鹿 屋 市	49	360,250	284	2,781,033	70.6	1,176	8,522,280	89.7	4.7	27	141,128	87.4	5.4
	枕 崎 市	5	93,000	76	865,000	61.8	406	4,077,105	93.8	2.2	6	47,178	52.2	1.8
	いちき串木野市	20	147,660	105	1,066,460	98.4	344	2,724,795	98.7	1.5	3	22,722	418.1	0.9
	阿 久 根 市	6	21,840	61	569,800	82.4	384	2,668,675	90.6	1.5	4	7,692	18.5	0.3
	出 水 市	23	169,400	157	1,481,350	111.5	933	7,048,706	92.1	3.8	11	27,535	253.7	1.1
	指 宿 市	18	296,180	110	1,167,930	104.7	500	3,960,053	92.2	2.2	11	52,622	275.3	2.0
	伊 佐 市	15	177,400	85	745,750	94.5	309	2,128,861	92.1	1.2	10	122,238	675.4	4.7
	南 さ つ ま 市	12	119,000	87	789,450	90.2	385	2,566,963	94.7	1.4	4	15,602	179.9	0.6
	霧 島 市	42	386,370	329	3,376,095	72.7	1,513	12,717,469	92.1	6.9	16	214,424	54.0	8.2
	始 良 市	21	132,100	212	1,848,035	109.0	850	6,186,561	101.2	3.4	10	37,434	57.9	1.4
	垂 水 市	5	71,000	55	740,600	104.3	229	1,989,620	97.6	1.1	5	46,002	—	1.8
	日 置 市	22	208,700	158	1,524,120	106.1	642	4,804,618	91.1	2.6	10	192,001	439.3	7.4
	曾 於 市	15	139,000	91	890,660	87.4	399	2,808,453	94.5	1.5	9	117,698	577.5	4.5
	志 布 志 市	12	80,100	92	849,850	90.7	359	2,453,705	100.6	1.3	8	76,355	371.5	2.9
	南 九 州 市	12	91,200	91	593,010	59.2	451	2,864,600	88.7	1.6	9	122,056	211.8	4.7
西 之 表 市	18	130,500	76	506,350	102.9	309	1,827,894	95.1	1.0	3	14,442	—	0.6	
奄 美 市	0	0	8	80,500	21.6	238	1,337,136	78.1	0.7	2	9,235	13.6	0.4	
	市 部 計	644	6,799,490	4,797	49,238,120	91.1	20,926	167,974,133	94.3	91.7	319	2,515,029	93.6	96.4
鹿 児 島 郡	十 島 村	0	0	0	0	—	0	0	—	0.0	0	0	—	0.0
	三 島 村	0	0	0	0	—	0	0	—	0.0	0	0	—	0.0
	鹿 児 島 郡 計	0	0	0	0	—	0	0	—	0.0	0	0	—	0.0
薩 摩 郡	さ つ ま 町	11	38,600	84	770,780	86.9	343	2,278,430	99.1	1.2	3	36,783	120.8	1.4
	薩 摩 郡 計	11	38,600	84	770,780	86.9	343	2,278,430	99.1	1.2	3	36,783	120.8	1.4
出 水 郡	長 島 町	3	19,730	29	280,480	84.4	103	760,472	98.4	0.4	0	0	—	0.0
	出 水 郡 計	3	19,730	29	280,480	84.4	103	760,472	98.4	0.4	0	0	—	0.0

(単位：件・千円・%)

市 町 村		保 証 承 諾					保 証 債 務 残 高				代 位 弁 済			
		当 月 中		当 月 末 (26/4 ~ 26/12)			当 月 末				当 月 末 (26/4 ~ 26/12)			
		件数	金 額	件数	金 額	前年比	件数	金 額	前年比	構成比	件数	金 額	前年比	構成比
始 良 郡	湧 水 町	0	0	23	202,390	56.5	127	889,765	89.6	0.5	2	3,610	73.8	0.1
	始 良 郡 計	0	0	23	202,390	56.5	127	889,765	89.6	0.5	2	3,610	73.8	0.1
曾 於 郡	大 崎 町	6	121,000	31	517,305	86.3	124	1,444,505	98.6	0.8	0	0	—	0.0
	曾 於 郡 計	6	121,000	31	517,305	86.3	124	1,444,505	98.6	0.8	0	0	—	0.0
肝 属 郡	東 串 良 町	0	0	9	35,800	27.7	55	358,910	89.4	0.2	0	0	—	0.0
	肝 付 町	5	34,000	34	333,218	46.7	230	1,587,535	86.8	0.9	3	38,212	152.1	1.5
	錦 江 町	7	40,000	21	129,487	52.7	97	587,209	93.1	0.3	0	0	—	0.0
	南 大 隅 町	7	134,000	24	318,000	89.7	94	713,242	116.8	0.4	0	0	—	0.0
	肝 属 郡 計	19	208,000	88	816,505	56.6	476	3,246,895	93.5	1.8	3	38,212	55.2	1.5
熊 毛 郡	中 種 子 町	6	21,000	27	231,890	135.7	125	828,010	88.7	0.5	1	4,416	—	0.2
	南 種 子 町	6	43,000	31	228,900	102.7	133	983,921	97.1	0.5	0	0	—	0.0
	屋 久 島 町	14	162,500	70	844,000	132.8	256	2,415,609	104.9	1.3	0	0	—	0.0
	熊 毛 郡 計	26	226,500	128	1,304,790	126.8	514	4,227,540	99.5	2.3	1	4,416	17.4	0.2
大 島 郡	龍 郷 町	0	0	0	0	—	28	152,869	79.4	0.1	0	0	—	0.0
	徳 之 島 町	0	0	4	31,000	—	51	512,457	89.6	0.3	0	0	—	0.0
	天 城 町	0	0	0	0	—	24	176,774	80.5	0.1	1	9,847	—	0.4
	伊 仙 町	0	0	4	28,300	56.9	26	340,680	94.4	0.2	0	0	—	0.0
	宇 検 村	0	0	0	0	—	5	29,106	73.6	0.0	0	0	—	0.0
	喜 界 町	0	0	5	75,000	197.4	35	277,704	91.1	0.2	0	0	—	0.0
	瀬 戸 内 町	1	18,000	2	28,000	87.5	47	234,244	74.6	0.1	0	0	—	0.0
	知 名 町	0	0	1	8,000	20.5	25	170,843	70.1	0.1	0	0	—	0.0
	大 和 村	0	0	0	0	—	2	7,894	57.1	0.0	0	0	—	0.0
	与 論 町	0	0	1	5,000	—	18	105,495	87.0	0.1	0	0	—	0.0
	和 泊 町	0	0	3	66,000	38.8	19	298,959	99.6	0.2	0	0	—	0.0
大 島 郡 計	1	18,000	20	241,300	53.5	280	2,307,025	86.0	1.3	1	9,847	31.8	0.4	
合 計	710	7,431,320	5,200	53,371,670	90.2	22,893	183,128,766	94.4	100.0	329	2,607,898	91.4	100.0	

(3) 保証種類別保証状況

(単位：件・千円・%)

保証種類	保証承諾						保証債務残高				代位弁済			
	当月中			当月末(26/4~26/12)			当月末				当月末(26/4~26/12)			
	件数	金額	前年比	件数	金額	前年比	件数	金額	前年比	構成比	件数	金額	前年比	構成比
一般保証	101	1,841,740	87.7	845	15,973,155	90.7	3,491	46,724,978	108.6	25.5	49	492,279	70.4	18.9
(Fast保証(500含む))	0	0	—	8	20,500	16.2	86	562,265	64.0	0.3	0	0	—	0.0
根保証	0	0	—	0	0	—	1	2,000	100.0	0.0	0	0	—	0.0
環境対策サポート保証	3	49,000	220.7	31	637,020	122.6	74	1,492,826	151.5	0.8	0	0	—	0.0
当座貸越	15	327,500	78.2	138	2,366,500	74.4	452	9,431,889	89.6	5.2	6	135,718	319.5	5.2
事業者カードローン	38	202,000	146.9	234	1,230,000	117.5	672	3,268,351	97.0	1.8	6	20,686	494.8	0.8
事業者カードローン500	77	258,000	69.1	475	1,568,000	72.3	1,633	5,219,413	100.4	2.9	13	28,585	125.2	1.1
流動資産担保融資保証	1	48,000	100.0	8	195,200	99.6	19	520,501	78.0	0.3	0	0	—	0.0
中小企業特定社債保証	2	160,000	—	4	240,000	—	18	995,200	92.6	0.5	0	0	—	0.0
特別小口保証	0	0	—	0	0	—	0	0	—	0.0	0	0	—	0.0
小口零細企業保証	2	7,000	—	5	23,500	—	5	16,905	1173.8	0.0	0	0	—	0.0
経営安定関連保証	5	136,500	41.7	47	1,357,300	29.0	635	15,977,498	91.8	8.7	8	133,448	53.6	5.1
長期経営資金	0	0	—	0	0	—	4	32,969	45.1	0.0	0	0	—	0.0
経営革新関連保証	0	0	—	0	0	—	4	65,209	81.3	0.0	1	8,899	—	0.3
創業等関連保証	0	0	—	0	0	—	13	71,791	96.9	0.0	0	0	—	0.0
創業関連保証	2	8,500	77.3	12	56,000	67.5	37	168,948	208.8	0.1	2	11,651	—	0.4
海外投資関係保証	0	0	—	0	0	—	1	16,694	95.9	0.0	0	0	—	0.0
東日本大震災復興緊急保証	0	0	—	0	0	—	7	173,750	64.7	0.1	1	4,695	—	0.2
経営力強化保証	0	0	—	10	160,000	—	10	184,930	380.7	0.1	0	0	—	0.0
継続型短期サポート保証	9	105,000	46.3	107	1,300,400	68.0	117	1,478,900	110.2	0.8	3	23,086	—	0.9
金融環境変化対応保証※	0	0	—	0	0	—	28	149,868	89.0	0.1	0	0	—	0.0
景気対応緊急保証※	0	0	—	0	0	—	1,184	16,794,254	71.6	9.2	18	367,044	67.6	14.1
経営改善サポート保証	0	0	—	12	418,587	—	12	409,595	—	0.2	0	0	—	0.0
協会制度計	255	3,143,240	85.7	1,928	25,525,662	81.2	8,416	103,194,470	95.7	56.4	107	1,226,088	78.2	47.0
中小企業振興資金	256	2,572,090	115.9	1,743	15,709,215	100.7	6,258	39,833,538	98.3	21.8	93	702,414	127.5	26.9
小規模企業活力応援資金	10	33,600	109.8	44	118,940	67.2	225	433,985	81.2	0.2	8	25,823	178.0	1.0
特別小口資金	0	0	—	5	10,200	92.7	23	32,907	93.0	0.0	0	0	—	0.0
創業支援資金	5	15,000	40.5	44	220,600	74.6	432	1,309,882	85.1	0.7	14	45,877	76.8	1.8
新事業チャレンジ資金	0	0	—	3	31,000	55.4	59	353,746	72.3	0.2	2	18,017	63.2	0.7
商店街活性化資金	0	0	—	0	0	—	1	13,125	49.9	0.0	0	0	—	0.0
地球温暖化対策資金	0	0	—	3	35,000	437.5	7	54,179	146.1	0.0	0	0	—	0.0
かごしま産業おこし資金	0	0	—	0	0	—	4	74,604	75.8	0.0	0	0	—	0.0
観光かごしまよここ資金	0	0	—	1	12,000	80.0	8	86,488	104.4	0.0	0	0	—	0.0
緊急災害対策資金	0	0	—	0	0	—	7	39,011	86.4	0.0	0	0	—	0.0
緊急経営対策資金	0	0	—	2	31,000	129.2	22	194,645	76.6	0.1	0	0	—	0.0
セーフティネット対応資金	3	45,000	59.0	49	419,700	42.4	543	3,286,417	85.2	1.8	5	22,034	49.8	0.8
かごしま共生・協働サポート	0	0	—	1	1,300	—	1	1,300	207.7	0.0	0	0	—	0.0
東日本大震災緊急対策資金※	0	0	—	0	0	—	12	134,547	76.5	0.1	1	1,192	—	0.0
経済対策特別資金※	0	0	—	0	0	—	1,076	3,047,626	58.0	1.7	18	98,512	74.2	3.8
口蹄疫経営再建支援資金※	0	0	—	0	0	—	10	90,538	71.3	0.0	0	0	—	0.0
県制度計	274	2,665,690	112.8	1,895	16,588,955	96.3	8,688	48,986,537	92.3	26.7	141	913,869	109.1	35.0
産業振興資金	135	1,383,090	137.6	996	9,210,224	115.8	3,528	21,530,367	102.9	11.8	40	284,997	100.1	10.9
短期事業資金	7	34,500	184.5	50	197,750	107.2	32	108,223	107.2	0.1	0	0	—	0.0
特別小口資金	1	5,400	450.0	13	46,760	181.9	34	71,461	113.9	0.0	1	115	8.7	0.0
小規模企業支援資金	29	115,200	80.0	209	813,240	101.2	673	1,820,058	120.9	1.0	5	5,849	23.2	0.2
経営安定化資金	4	52,500	67.3	49	745,080	58.1	1,228	6,490,571	67.3	3.5	27	152,449	122.2	5.8
環境配慮促進資金	0	0	—	5	26,419	78.0	22	117,059	112.1	0.1	0	0	—	0.0
創業支援資金	2	7,000	60.9	48	171,380	98.9	248	697,120	109.7	0.4	7	18,429	286.0	0.7
新事業展開支援資金	3	24,700	—	7	46,200	92.4	24	112,902	85.8	0.1	1	6,102	—	0.2
鹿児島市制度計	181	1,622,390	128.3	1,377	11,257,053	107.1	5,789	30,947,760	93.5	16.9	81	467,941	104.2	17.9
合計	710	7,431,320	101.9	5,200	53,371,670	90.2	22,893	183,128,766	94.4	100.0	329	2,607,898	91.4	100.0

注1) ※印の保証制度については、現在、お取り扱いしていません。

(4) 業種別保証状況

(単位：件・千円・%)

業 種	保 証 承 諾						保 証 債 務 残 高				代 位 弁 済			
	当 月 中			当 月 末 (26/4 ~ 26/12)			当 月 末				当 月 末 (26/4 ~ 26/12)			
	件数	金 額	前年比	件数	金 額	前年比	件数	金 額	前年比	構成比	件数	金 額	前年比	構成比
製 造 業	85	1,164,200	132.1	579	6,576,092	83.1	2,846	26,475,033	90.7	14.5	39	435,215	188.4	16.7
建 設 業	216	2,114,110	99.1	1,529	16,530,438	91.5	6,008	50,379,632	93.9	27.5	75	580,483	79.3	22.3
卸 売 業	59	1,048,200	100.8	452	6,661,535	97.3	2,032	22,878,359	92.2	12.5	24	241,915	48.2	9.3
小 売 業	202	1,578,780	117.7	1,397	11,098,900	90.8	6,176	39,085,165	94.2	21.3	126	929,503	132.0	35.6
運 送 倉 庫 業	15	276,730	69.8	153	2,432,850	77.1	777	8,709,780	93.7	4.8	15	105,053	36.4	4.0
サ ー ビ ス 業	105	782,800	67.4	852	7,096,091	87.8	3,982	26,663,110	96.4	14.6	49	314,913	88.6	12.1
不 動 産 業	12	187,300	97.3	122	1,472,544	101.3	650	5,292,969	102.2	2.9	0	0	-	0.0
そ の 他 の 産 業	16	279,200	190.5	116	1,503,220	106.6	422	3,644,718	133.9	2.0	1	817	2.7	0.0
合 計	710	7,431,320	101.9	5,200	53,371,670	90.2	22,893	183,128,766	94.4	100.0	329	2,607,898	91.4	100.0

(5) 金額別保証状況

(単位：件・千円・%)

金 額	保 証 承 諾					
	当 月 中		当 月 末 (26/4 ~ 26/12)			
	件 数	金 額	件 数	金 額	前年比	構成比
100万円以下	37	35,240	265	248,010	79.1	0.5
200万円以下	70	128,960	614	1,114,246	94.1	2.1
300万円以下	102	300,000	586	1,685,720	77.9	3.2
500万円以下	173	799,560	1,171	5,425,964	92.3	10.2
1,000万円以下	136	1,127,780	1,131	9,397,608	83.7	17.6
1,500万円以下	56	769,000	446	6,030,854	110.7	11.3
2,000万円以下	47	887,100	403	7,710,595	68.8	14.4
3,000万円以下	50	1,352,180	336	9,154,141	103.8	17.2
5,000万円以下	28	1,164,000	172	7,207,332	99.2	13.5
8,000万円以下	10	717,500	71	4,802,200	88.7	9.0
1億円以下	0	0	2	180,000	180.0	0.3
2億円以下	1	150,000	3	415,000	276.7	0.8
3億円以下	0	0	0	0	-	0.0
3億円超	0	0	0	0	-	0.0
合 計	710	7,431,320	5,200	53,371,670	90.2	100.0
1件当平均保証金額		10,467		10,264	101.8	

(6) 期間別保証状況

(単位：件・千円・%)

期 間	保 証 承 諾					
	当 月 中		当 月 末 (26/4 ~ 26/12)			
	件 数	金 額	件 数	金 額	前年比	構成比
3か月以下	11	45,200	70	363,740	58.4	0.7
6か月以下	41	415,500	195	1,993,543	86.8	3.7
1年以下	20	356,100	209	2,608,300	77.2	4.9
2年以下	138	851,500	924	5,934,100	86.8	11.1
3年以下	24	128,000	189	847,045	72.2	1.6
4年以下	11	60,200	75	407,740	154.7	0.8
5年以下	130	1,057,220	999	7,100,074	90.7	13.3
7年以下	295	3,541,220	2,174	25,535,081	92.2	47.8
10年以下	28	571,700	259	5,917,585	81.8	11.1
10年超	12	404,680	106	2,664,462	145.5	5.0
合 計	710	7,431,320	5,200	53,371,670	90.2	100.0
1件当平均保証期間(か月)		60.5		63.0	-	-

(7) 資金使途別保証状況

(単位：件・千円・%)

資金使途	保証承諾					
	当月中			当月末(26/4~26/12)		
	件数	金額	件数	金額	前年比	構成比
運転資金	605	6,334,340	4,300	45,660,995	89.3	85.6
設備資金	43	540,120	349	3,243,137	89.6	6.1
運転・設備資金	62	556,860	551	4,467,538	101.1	8.4
合計	710	7,431,320	5,200	53,371,670	90.2	100.0

(8) 新規・継続別保証状況

(単位：件・千円・%)

区分	保証承諾					
	当月中			当月末(26/4~26/12)		
	件数	金額	件数	金額	前年比	構成比
新規	74	424,480	671	3,601,708	102.9	6.7
継続	636	7,006,840	4,529	49,769,962	89.4	93.3
合計	710	7,431,320	5,200	53,371,670	90.2	100.0

(9) 担保・無担保別保証状況

(単位：件・千円・%)

区分	保証承諾					
	当月中			当月末(26/4~26/12)		
	件数	金額	件数	金額	前年比	構成比
担保不動産	83	1,699,900	597	11,170,624	100.1	20.9
担保その他	1	48,000	10	234,200	119.5	0.4
無担保	626	5,683,420	4,593	41,966,846	87.8	78.6
合計	710	7,431,320	5,200	53,371,670	90.2	100.0

(10) 事故原因別代位弁済状況

(単位：件・千円・%)

区分	代位弁済						
	当月中			当月末(26/4~26/12)			
	件数	金額	構成比	件数	金額	前年比	構成比
売上・受注の減少	26	140,484	47.8	169	1,165,002	78.4	44.7
競争激化	2	3,733	1.3	31	299,960	161.9	11.5
取引先の倒産	0	0	0.0	1	1,314	—	0.1
回収困難	3	7,362	2.5	40	255,234	84.5	9.8
事業拡張・設備投資過多	0	0	0.0	2	32,125	33.5	1.2
金融困難	1	2,680	0.9	18	147,351	65.8	5.7
経営管理の放漫	0	0	0.0	5	87,525	324.6	3.4
災害・事故・その他	9	35,107	12.0	37	350,168	131.1	13.4
保証人事故	2	62,125	21.2	9	134,581	120.2	5.2
不明	5	42,208	14.4	17	134,637	87.4	5.2
合計	48	293,699	100.0	329	2,607,898	91.4	100.0

【相談窓口のご案内】

1 保証相談窓口

当協会では、信用保証のご利用に関するご相談をはじめ、制度融資についてのご案内・ご相談や金融面からの経営相談を常時お受けしています。この相談窓口は、保証部と経営支援部に設けておりますので、お気軽にお越しください。

なお、お越しいただく際、決算書等の資料をお持ちいただければ、より具体的な相談に応じることができます。ぜひご利用ください。

お問い合わせ

【保証部】	電話番号	099-223-0271
	受付時間	9:00~17:15 (土・日曜日及び祝日は除く。)
【経営支援部】	電話番号	099-223-0274
	受付時間	9:00~17:15 (土・日曜日及び祝日は除く。)

2 特別相談窓口

当協会では、取引先の倒産、災害、金融機関の破綻などによって経営の安定に支障を来している中小企業者のために、特別相談窓口を設置し、ご相談をお受けしています。

平成27年1月現在、次の相談窓口を設置しています。この相談窓口は保証部と経営支援部に設けてありますので、お気軽にご相談ください。

- 経営改善・資金繰り相談窓口
- 北朝鮮制裁措置に係る特別相談窓口
- 東日本大震災に関する特別相談窓口
- パナソニックデバイスオプティカルセミコンダクター(株)の生産移管により影響を受ける中小企業者に対する特別相談窓口
- 平成25年台風第24号による災害に関する特別相談窓口
- 皮革等相談窓口
- 原材料・エネルギーコスト高対策特別相談窓口
- デフレ脱却等特別相談窓口

お問い合わせ

【保証部】	電話番号	099-223-0271
	受付時間	9:00~17:15 (土・日曜日及び祝日は除く。)
【経営支援部】	電話番号	099-223-0274
	受付時間	9:00~17:15 (土・日曜日及び祝日は除く。)

3 経営再生支援相談窓口

当協会では、経営改善や事業再生に関するご相談を常時お受けしています。この相談窓口は、経営支援部に設けておりますので、お気軽にお越しください。

なお、お越しいただく際、決算書等の資料をお持ちいただければ、より具体的な相談に応じることができます。ぜひご利用ください。

お問い合わせ

電話番号	099-223-0274
受付時間	9:00~17:15 (土・日曜日及び祝日は除く。)

4 苦情相談窓口

当協会では、信用保証に関する苦情・質問などのご相談を常時お受けしています。

お客様の声を真摯に受け止め、まごころをこめて対応いたします。

お気軽にご意見やご要望などをお寄せください。

お問い合わせ

電話番号	099-223-0530
受付時間	9:00~17:15 (土・日曜日及び祝日は除く。)