

目次

◇お知らせ

- 1 「口永良部島(新岳)噴火に係る災害に関する特別相談窓口」の設置について
- 2 役員の就任・退任について
- 3 会議・研修会等について
- 4 「経営改善計画策定支援事業」に係る補助事業のご案内
- 5 セーフティネット保証5号の指定業種について
- 6 不動産競売情報

◇お願い

- 1 設備資金の資金使途確認資料の徴求について

◇ギャランティー通信(保証第一課のご紹介)

◇保証承諾額上位店舗(平成27年5月中)

◇平成27年5月の保証状況

◇統計資料

- 1 事業概況
- 2 保証状況
 - (1) 金融機関別保証状況
 - (2) 市町村別保証状況
 - (3) 保証種類別保証状況
 - (4) 業種別保証状況
 - (5) 金額別保証状況
 - (6) 期間別保証状況
 - (7) 資金使途別保証状況
 - (8) 新規・継続別保証状況
 - (9) 担保・無担保別保証状況
 - (10) 事故原因別代位弁済状況

◇セーフティネット保証5号指定業種一覧

【相談窓口のご案内】

保証月報は、毎月1回発行しております。
ご意見等は企画情報課までお寄せください。

月報をご覧いただくにあたってのおことわり

- ◎四捨五入のため個々の金額の合計が、合計の金額と一致しない場合があります。
- ◎構成比の数字は、金額をベースとし、小数第二位を四捨五入したものです。このため、個々の構成比の合計が、100%とならない場合があります。

〈表紙の写真〉

蒲生の大クス(始良市)

「口永良部島（新岳）噴火に係る災害に関する特別相談窓口」の設置について

5月29日に発生した口永良部島（新岳）噴火による災害により、中小企業者が経営上の困難等に陥る可能性があることから、下記のとおり特別相談窓口を設置いたしましたのでお知らせします。

記

- | | |
|--------|----------------------------|
| 1 名称 | 口永良部島（新岳）噴火に係る災害に関する特別相談窓口 |
| 2 所在地 | 鹿児島市名山町9番1号（鹿児島県産業会館4階） |
| 3 開所時間 | 9：00～17：15（土日、祝日は除く） |
| 4 設置期間 | 平成27年5月29日から当分の間 |
| 5 窓口担当 | |

- | | |
|-----------|--------------|
| (1) 保証部 | 鮫島, 堀 |
| 電話 | 099-223-0271 |
| FAX | 099-222-1093 |
| (2) 経営支援部 | 西蘭, 久保 |
| 電話 | 099-223-0274 |
| FAX | 099-222-1093 |

相談窓口での対応について

- 当該災害に対応した保証制度のご案内
 - ▶ 経営安定関連保証（協会制度）
 - ▶ セーフティネット対応資金（鹿児島県制度）
 - ▶ 緊急災害対策資金（鹿児島県制度）

- 従来の各種保証制度のご利用または条件変更についてのご相談

役員の就任・退任について

【退任】平成27年5月31日付け退任

監事（常勤）^{のまぐち としゆき}野間口 俊行（元鹿児島県信用保証協会参事）

【就任】平成27年6月1日付け就任

監事（常勤）^{ほんぼう のぶゆき}本坊 信幸（前鹿児島県信用保証協会参事）

監事（非常勤）^{だいそ の ゆたか}大園 豊（税理士）



常勤監事 本坊信幸 略歴

昭和54年4月 鹿児島県信用保証協会 入協
平成19年4月 // 保証部長
平成21年4月 // 管理部長
平成25年4月 // 総務部長
平成27年4月 // 総務部参事
平成27年5月 // 退職

会議・研修会等について

◆鹿屋金融懇話会に出席しました

6月11日（木）、鹿屋金融懇話会に出席し、保証状況等について、説明させていただきました。



◆研修会の講師をしました

6月12日（金）、鹿児島興業信用組合の鹿屋地区研修会に、当協会職員を講師として派遣し、信用保証制度について、説明させていただきました。



また、各会終了後の懇親会では、皆さまと緊密なコミュニケーションを図ることができ、活発な意見交換の場とすることができました。

「経営改善計画策定支援事業」に係る 補助事業のご案内

当協会では、国が実施する「認定支援機関による経営改善計画策定支援事業」を利用し、自ら経営改善に取り組もうとする中小企業・小規模事業者に対し、経営改善計画策定費用の一部を補助する事業を実施しております。

○対象企業

平成25年12月16日以降に経営改善支援センターに「経営改善計画策定支援事業」の利用申請を行い、鹿児島県内に本店（個人の場合は住所と事業所）を有し、当協会の保証利用中で次のいずれかに該当する方。

- ▶当協会のサポートミーティング（経営サポート会議）を利用する方
- ▶経営力強化保証制度の利用を予定している方
- ▶その他、当協会が必要と認める方

○補助金額

経営改善計画策定に要する費用の6分の1以内（モニタリング費用は除く・千円未満切捨て）
※1企業あたり30万円が上限

○受付期間

平成28年3月31日まで

○補助利用申請受付状況

平成27年5月末 35件

【お問い合わせ】

経営支援部 TEL 099-223-0274
FAX 099-222-1093

セーフティネット保証5号の指定業種について

業況の悪化している業種に属する事業を行う中小企業者を対象とするセーフティネット保証5号について、経済産業省より平成27年第2四半期の指定業種が公表されましたのでお知らせします。

1 指定業種

322業種（15ページより掲載）

2 指定業種の指定期間

平成27年7月1日～平成27年9月30日

3 対象となる中小企業者

指定業種に属する事業を行っており、以下のいずれかの基準を満たす中小企業者。

- (イ) 最近3か月間の売上高等が前年同期比5%以上減少している中小企業者。
- (ロ) 製品等原価のうち20%を占める原油等の仕入価格が20%以上上昇しているにもかかわらず、製品等価格に転嫁できていない中小企業者。

4 ご利用になれる保証制度（市町村発行の特定中小企業者認定書が必要です。）

- (1) 経営安定関連保証（協会制度）
- (2) セーフティネット対応資金（鹿児島県制度）
- (3) 経営安定化資金（鹿児島市制度）

不動産競売物件情報

次の物件について、現在、競売事件が進行中でありますので、買受希望者等の情報を鹿児島県信用保証協会管理部までお寄せくださいますようお願いいたします。

物件 1 【いちき串木野市】

所 在	いちき串木野市湊町字北新田2648番1		
種 類	宅 地 計 151.00 m ² 事務所 計 24.97 m ²		
裁 判 所	鹿児島地方裁判所民事第3部支部	事 件 番 号	平成27年(ケ)第8号
入 札 期 間	平成27年6月12日 ~ 平成27年7月2日まで		
開 札 期 日	平成27年7月8日		
特別売却期間	平成27年7月9日 ~ 平成27年7月15日まで		
売却基準価額	1,530,000円	買受可能価額	1,224,000円

《留意点》 本報掲載後の事件取り下げ等により、買受できない場合もあります。

【お問い合わせ】

管理部〔担当 園田〕 TEL 099-223-0272

お 願 い 1

設備資金の資金使途確認資料の徴求について

資金使途が設備資金である保証について、次回保証申込時等に資金使途の確認のため、疎明資料の提出をお願いしておりますが、疎明資料の確認がされていない事案が見受けられます。

については、融資実行後、速やかに資金使途に係る疎明資料を徴求のうえ、債権書類と一緒に保管していただきますようお願いいたします。

なお、信用保証書に『融資実行後、設備資金に係る領収書（写し）等の疎明資料を提出のこと』などの保証条件が付されている場合は、速やかに徴求のうえ、協会に提出していただきますよう重ねてお願いいたします。

疎明資料：領収書の写し、送金した振込書の写し等

→ 領収書（写し）徴求時には、記載内容（日付・金額・発行先等）の確認をお願いします。

【お問い合わせ】

保 証 部 TEL 099-223-0271
経営支援部 TEL 099-223-0274

今月より、各部署の職員を紹介する新コーナー「ギランティー通信」を連載します。記念すべき第1回目は保証部保証第一課です！



保証部次長兼保証第一課長
鮫島 勉

みなさま、こんにちは。保証第一課長の鮫島です。いろいろな研修会等でお話をさせて頂く機会が多く、一度はお目にかかった方も多いと思いますが、滑舌が悪い上に、いつも時間オーバーで申し訳ございません。

さて、保証第一課は、県産業会館四階事務所の入り口正面で、みなさまを満面の笑み？でお迎えています。そのため、ごらんのとおりのイケメン＆イケジョが揃い、まさしく協会の顔になれるよう、日夜、保証審査業務に励んでいます。

下段のとおりのおりの広範囲の地区を、ベテランから新入職員までの計五名で担当していますが、マンパワー不足と経験不足をチームワークで乗り越えるべく、毎月の打上げ会も頑張っています。

「Face To Face」で『顔の見える協会』を心掛け、迅速な審査処理を目指しておりますので、今後ともどうぞ宜しくお願いいたします。



考査役
内村 大作

ゴルフ好きなんです、昨年大怪我をしてしまい、しばらくプレーできませんでしたが、リハビリ効果もあり、最近、プレー復活！スコアはさておき、ゴルフができることに喜びを感じている今日この頃です。



審査役
中瀬 正樹

隠れた名店やおもしろいモノを見つけることが大好きです。保証協会(名山町)周辺は、古い街並みとオシャレな店が混在している“ホットスポット”です。ぜひ散策してみてください!!

4月から新社会人となり、改めて金曜日の喜び、休日の素晴らしさを噛みしめています。夏頃から一人暮らしをしたいと考えているので、おすすめエリアなどがあればアドバイスお願いします。



主事
味園 毅郎

今年こそは、フットサル・ゴルフ・サーフィンの練習を頑張ります。特に、フットサルは7月の関係機関との大会(昨年惨敗…)のリベンジに向け燃えています！どうかお手柔らかに(笑)



主事
富吉 洋佑

最近の休日は自然番組を見ています。アフリカの動物の中ではカバが一番かわいいと思います、癒し系で。



主事
名越 由紀子

〈保証第一課担当地区〉
鹿児島市(一部)・始良市・霧島市・湧水町・曾於市・志布志市・大崎町・垂水市・奄美市・大島郡・鹿屋市・肝属郡・屋久島町

保証承諾額上位店舗(平成27年5月中)

1 金融機関営業店別 (単位:千円)

順位	金融機関名	本支店名	保証承諾額
1	南日本銀行	卸本町支店	176,000
2	鹿児島信用金庫	城西支店	134,000
3	鹿児島信用金庫	国分支店	111,200
4	鹿児島銀行	川内支店	110,200
5	南日本銀行	鹿屋支店	109,000
6	鹿児島相互信用金庫	隼人支店	100,000
7	鹿児島信用金庫	谷山支店	94,000
8	南日本銀行	本店	90,000
9	南日本銀行	屋久島支店	89,000
10	鹿児島銀行	郡山支店	88,000
11	南日本銀行	吉野支店	87,000
12	南日本銀行	谷山支店	86,900
13	南日本銀行	額娃支店	83,500
14	南日本銀行	上町支店	80,000
14	鹿児島相互信用金庫	桜島支店	80,000
14	鹿児島興業信用組合	国分支店	80,000
17	南日本銀行	伊敷支店	79,000
18	鹿児島銀行	出水中央支店	77,500
19	南日本銀行	大口支店	72,200
20	鹿児島信用金庫	郡元支店	66,500
21	熊本銀行	鹿児島支店	65,000
22	鹿児島信用金庫	本店	64,000
23	鹿児島相互信用金庫	伊集院支店	63,000
24	宮崎太陽銀行	鹿児島支店	60,000
25	鹿児島信用金庫	宮之城支店	58,000

順位	金融機関名	本支店名	保証承諾額
26	鹿児島相互信用金庫	本店	57,500
27	南日本銀行	吹上支店	52,000
28	鹿児島銀行	志布志支店	50,000
29	南日本銀行	西田支店	49,460
30	南日本銀行	始良支店	49,400
31	鹿児島興業信用組合	谷山支店	49,000
32	鹿児島信用金庫	枕崎支店	48,500
33	鹿児島信用金庫	大口支店	48,000
34	南日本銀行	脇田支店	47,000
34	鹿児島信用金庫	高見馬場支店	47,000
34	鹿児島信用金庫	志布志支店	47,000
34	鹿児島相互信用金庫	国分支店	47,000
38	鹿児島信用金庫	岡之原支店	46,500
39	鹿児島銀行	鴨池支店	45,000
40	鹿児島信用金庫	吉野支店	44,300
41	南日本銀行	荒田支店	43,520
42	鹿児島銀行	吉野支店	43,000
43	南日本銀行	与次郎ヶ浜支店	42,000
43	南日本銀行	川内支店	42,000
45	鹿児島信用金庫	鹿屋支店	41,420
46	鹿児島信用金庫	紫原支店	40,000
46	鹿児島相互信用金庫	上町支店	40,000
48	南日本銀行	中央支店	37,000
49	南日本銀行	国分支店	35,500
50	鹿児島銀行	中央支店	35,000
50	鹿児島銀行	屋久島支店	35,000

2 商工団体本支所別〈鹿児島県制度分〉 (単位:千円)

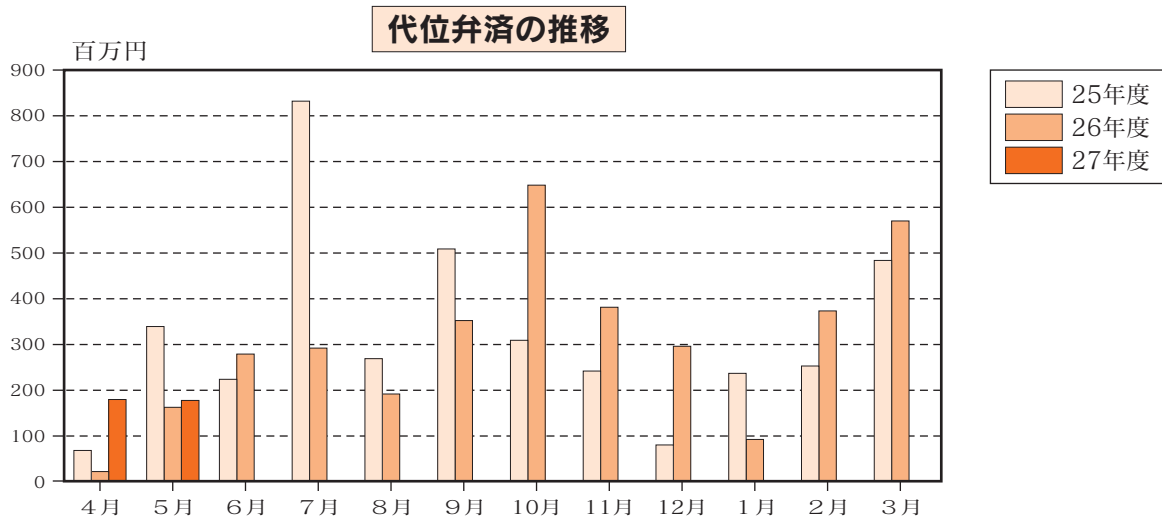
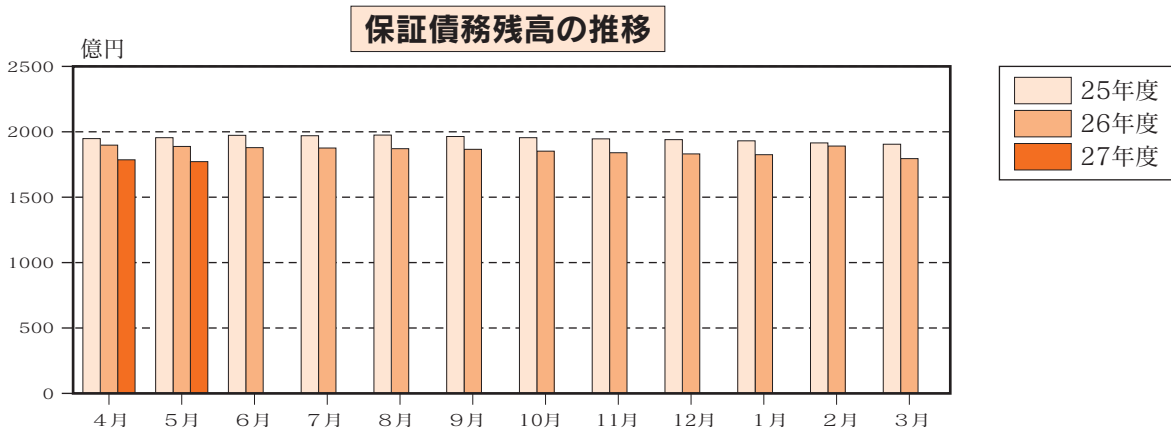
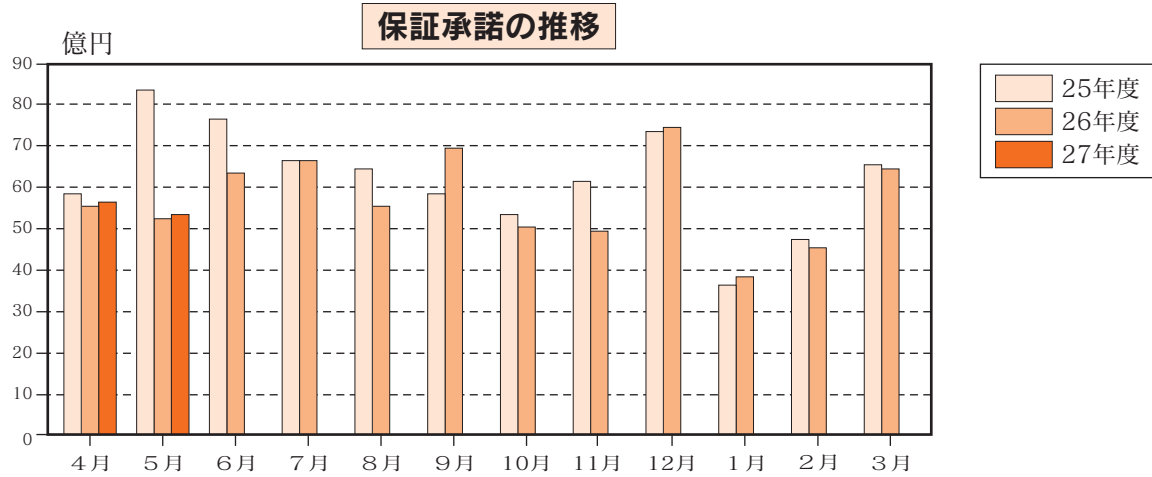
順位	商工団体名	保証承諾額
1	霧島商工会議所	166,300
2	川内商工会議所	76,700
3	志布志市商工会志布志本所	75,000
4	霧島市商工会隼人本所	74,000
5	南九州市商工会額娃支所	60,000
6	始良市商工会始良本所	42,500
7	霧島市商工会福山支所	38,500
8	伊佐市商工会大口本所	37,000
9	鹿児島商工会議所	32,000
10	鹿屋商工会議所	31,000

順位	商工団体名	保証承諾額
11	さつま町商工会宮之城本所	30,200
12	屋久島町商工会宮之浦本所	30,000
13	阿久根商工会議所	25,000
14	いちき串木野商工会議所	23,000
15	垂水市商工会	20,000
15	かごしま市商工会喜入支所	20,000
15	中種子町商工会	20,000
18	肝付町商工会高山本所	17,300
19	薩摩川内市商工会入来本所	17,000
20	南九州市商工会知覧支所	15,000

平成27年5月の保証状況

(単位：件・千円・%)

	当 月 中			当 月 末		
	件 数	金 額	前年比	件 数	金 額	前年比
保証承諾	522	5,273,000	101.4	1,038	10,877,122	102.0
保証債務残高	—	—	—	22,426	177,164,275	93.8
代位弁済	29	176,310	109.3	51	354,151	193.8



統計資料

平成 27 年 5 月分

1 事業概況

(単位：件・千円・%)

当 月 中				項 目	当 月 末			
件 数	金 額	前年比			件 数	金 額	前年比	
		件 数	金 額				件 数	金 額
—	—	—	—	申 期首繰越	89	1,268,700	72.4	84.6
576	6,100,760	94.0	89.6		込 本年度中	1,149	12,669,032	96.6
0	0	—	—	拒 絶	0	0	—	—
24	380,600	46.2	52.0	申 込 取 消	58	874,950	59.8	76.6
67	331,380	98.5	122.6	査 定 減 額	126	618,580	85.1	109.6
—	—	—	—	調 査 中	142	1,567,080	108.4	75.8
—	—	—	—	承 期首繰越	22,899	182,387,503	95.7	93.9
522	5,273,000	94.7	101.4		諾 本年度中	1,038	10,877,122	95.8
5	36,000	83.3	46.8	保 証 後 取 消	9	96,800	64.3	40.2
558	6,172,457	87.7	96.9	償 還	1,185	12,630,663	93.5	98.8
29	175,022	103.6	109.2	代 位 弁 済 (元 金)	51	351,717	150.0	193.8
—	—	—	—	貸 付 報 告 未 着	266	3,021,170	101.9	108.2
—	—	—	—	保 証 債 務 残 高	22,426	177,164,275	95.7	93.8
—	—	—	—	代 期首繰越	134	936,130	89.3	120.5
29	175,022	103.6	109.2		位 元 金	51	351,717	150.0
—	1,288	—	122.7	本 年度中	—	2,435	—	201.4
29	176,310	103.6	109.3		計	51	354,151	150.0
0	175	—	1.4	回 収	3	40,968	60.0	243.1
0	0	—	—	償 却	0	0	—	—
—	—	—	—	求 償 権 残 高	182	1,249,314	101.7	132.5

2 保証状況

(1) 金融機関別保証状況

(単位：件・千円・%)

金融機関	保証承諾						保証債務残高				代位弁済				
	当月中			当月末(27/4~27/5)			当月末				当月末(27/4~27/5)				
	件数	金額	前年比	件数	金額(A)	前年比	件数	金額	前年比	構成比	件数	金額(B)	前年比	構成比	B/A
鹿児島銀行	97	908,400	84.5	184	1,888,700	96.9	5,769	45,145,636	87.0	25.5	14	138,042	240.1	39.0	7.3
宮崎銀行	3	26,150	52.8	9	56,150	37.4	195	2,045,185	84.8	1.2	0	0	—	0.0	—
肥後銀行	1	2,700	—	1	2,700	—	5	42,275	86.7	0.0	0	0	—	0.0	—
福岡銀行	0	0	—	2	20,000	100.0	22	220,990	92.7	0.1	0	0	—	0.0	—
西日本シティ銀行	1	5,000	100.0	1	5,000	33.3	31	396,846	146.8	0.2	0	0	—	0.0	—
地方銀行計	102	942,250	82.0	197	1,972,550	92.4	6,022	47,850,932	87.2	27.0	14	138,042	214.3	39.0	7.0
みずほ銀行	0	0	—	1	3,000	—	20	461,062	107.7	0.3	0	0	—	0.0	—
三井住友銀行	0	0	—	0	0	—	80	2,108,679	87.2	1.2	0	0	—	0.0	—
三菱東京UFJ銀行	1	17,000	—	3	37,000	92.5	76	1,655,682	83.9	0.9	0	0	—	0.0	—
都市銀行計	1	17,000	65.4	4	40,000	60.6	177	4,259,839	88.4	2.4	0	0	—	0.0	—
三菱UFJ信託銀行	0	0	—	0	0	—	0	0	—	0.0	0	0	—	0.0	—
みずほ信託銀行	0	0	—	0	0	—	0	0	—	0.0	0	0	—	0.0	—
信託銀行計	0	0	—	0	0	—	0	0	—	0.0	0	0	—	0.0	—
南日本銀行	176	1,802,040	125.5	316	3,289,970	111.0	5,494	45,715,534	97.0	25.8	12	76,218	494.3	21.5	2.3
宮崎太陽銀行	4	66,000	356.8	8	108,000	135.8	234	1,494,386	85.7	0.8	0	0	—	0.0	—
熊本銀行	4	88,000	147.9	13	190,500	194.4	241	2,246,238	103.7	1.3	0	0	—	0.0	—
第二地方銀行計	184	1,956,040	129.2	337	3,588,470	114.3	5,969	49,456,159	96.9	27.9	12	76,218	387.8	21.5	2.1
鹿児島相互信用金庫	71	804,100	76.6	160	1,772,912	91.6	4,128	32,248,495	96.2	18.2	10	72,911	339.5	20.6	4.1
鹿児島信用金庫	124	1,264,710	111.5	257	2,888,030	108.8	3,697	28,958,425	100.5	16.3	7	36,190	69.6	10.2	1.3
奄美大島信用金庫	2	25,000	125.0	3	30,000	115.4	231	1,022,695	82.2	0.6	0	0	—	0.0	—
信金中央金庫	0	0	—	0	0	—	0	0	—	0.0	0	0	—	0.0	—
信用金庫計	197	2,093,810	95.0	420	4,690,942	101.6	8,056	62,229,615	97.9	35.1	17	109,101	127.3	30.8	2.3
鹿児島興業信用組合	37	259,100	104.8	78	528,360	87.6	1,935	8,482,333	93.4	4.8	7	15,274	117.9	4.3	2.9
奄美信用組合	0	0	—	0	0	—	100	514,195	79.0	0.3	0	0	—	0.0	—
鹿児島県医師信用組合	0	0	—	0	0	—	3	36,540	56.7	0.0	1	15,516	—	4.4	—
全国信用組合連合会	0	0	—	0	0	—	0	0	—	0.0	0	0	—	0.0	—
信用組合計	37	259,100	104.8	78	528,360	87.6	2,038	9,033,068	92.2	5.1	8	30,790	237.6	8.7	5.8
商工組合中央金庫	1	4,800	8.3	2	56,800	52.6	164	4,334,663	92.2	2.4	0	0	—	0.0	—
日本政策金融公庫	0	0	—	0	0	—	0	0	—	0.0	0	0	—	0.0	—
農林中央金庫	0	0	—	0	0	—	0	0	—	0.0	0	0	—	0.0	—
日本政策投資銀行	0	0	—	0	0	—	0	0	—	0.0	0	0	—	0.0	—
政府系金融機関計	1	4,800	8.3	2	56,800	52.6	164	4,334,663	92.2	2.4	0	0	—	0.0	—
九州労働金庫	0	0	—	0	0	—	0	0	—	0.0	0	0	—	0.0	—
小計	0	0	—	0	0	—	0	0	—	0.0	0	0	—	0.0	—
鹿児島県信用農業協同組合連合会	0	0	—	0	0	—	0	0	—	0.0	0	0	—	0.0	—
小計	0	0	—	0	0	—	0	0	—	0.0	0	0	—	0.0	—
住友生命保険	0	0	—	0	0	—	0	0	—	0.0	0	0	—	0.0	—
損害保険ジャパン	0	0	—	0	0	—	0	0	—	0.0	0	0	—	0.0	—
保険会社計	0	0	—	0	0	—	0	0	—	0.0	0	0	—	0.0	—
整理回収機構	0	0	—	0	0	—	0	0	—	0.0	0	0	—	0.0	—
小計	0	0	—	0	0	—	0	0	—	0.0	0	0	—	0.0	—
合計	522	5,273,000	101.4	1,038	10,877,122	102.0	22,426	177,164,275	93.8	100.0	51	354,151	193.8	100.0	3.3

(2) 市町村別保証状況

(単位：件・千円・%)

市町村		保証承諾					保証債務残高				代位弁済			
		当月中		当月末(27/4~27/5)			当月末				当月末(27/4~27/5)			
		件数	金額	件数	金額	前年比	件数	金額	前年比	構成比	件数	金額	前年比	構成比
市	鹿 児 島 市	245	2,541,320	487	5,247,170	102.9	10,063	85,736,522	94.3	48.4	35	199,437	341.3	56.3
	薩 摩 川 内 市	24	224,700	47	471,200	75.7	1,169	8,644,284	96.6	4.9	4	76,072	—	21.5
	鹿 屋 市	27	178,720	53	484,540	75.4	1,166	8,245,565	89.7	4.7	0	0	—	0.0
	枕 崎 市	12	95,000	21	173,500	105.2	402	3,930,357	95.4	2.2	0	0	—	0.0
	いちき串木野市	8	53,450	13	101,950	79.8	337	2,623,620	98.0	1.5	2	27,223	—	7.7
	阿 久 根 市	5	45,000	17	142,000	109.6	385	2,570,650	90.4	1.5	0	0	—	0.0
	出 水 市	19	155,700	38	380,100	134.6	914	6,739,513	92.0	3.8	0	0	—	0.0
	指 宿 市	12	87,200	18	242,800	120.3	501	3,923,521	96.5	2.2	1	19,718	—	5.6
	伊 佐 市	10	124,200	16	173,260	133.3	302	2,018,230	90.8	1.1	0	0	—	0.0
	南 さ つ ま 市	8	52,000	16	154,230	112.6	384	2,490,956	98.9	1.4	0	0	—	0.0
	霧 島 市	40	548,210	78	908,822	112.6	1,502	12,313,033	90.2	7.0	0	0	—	0.0
	始 良 市	13	117,400	43	434,900	102.9	820	5,931,758	98.1	3.3	0	0	—	0.0
	垂 水 市	7	38,500	13	116,500	96.0	230	1,874,266	98.0	1.1	0	0	—	0.0
	日 置 市	16	181,700	33	392,150	112.0	631	4,735,518	96.7	2.7	1	1,732	99.7	0.5
	曾 於 市	9	56,000	14	82,600	60.5	400	2,677,086	91.7	1.5	1	10,102	157.4	2.9
	志 布 志 市	7	109,000	21	172,800	132.0	346	2,396,924	99.9	1.4	0	0	—	0.0
	南 九 州 市	16	143,400	30	261,600	148.0	431	2,798,238	88.9	1.6	2	8,305	194.1	2.3
	西 之 表 市	5	25,000	10	82,300	73.5	297	1,830,086	96.8	1.0	2	9,659	—	2.7
	奄 美 市	1	15,000	1	15,000	65.2	227	1,219,096	78.6	0.7	0	0	—	0.0
	市 部 計	484	4,791,500	969	10,037,422	102.2	20,507	162,699,223	93.9	91.8	48	352,249	253.9	99.5
鹿児島郡	十 島 村	0	0	0	0	—	0	0	—	0.0	0	0	—	0.0
	三 島 村	0	0	0	0	—	0	0	—	0.0	0	0	—	0.0
	鹿 児 島 郡 計	0	0	0	0	—	0	0	—	0.0	0	0	—	0.0
薩摩郡	さ つ ま 町	11	88,700	19	168,200	80.1	342	2,243,978	96.5	1.3	0	0	—	0.0
	薩 摩 郡 計	11	88,700	19	168,200	80.1	342	2,243,978	96.5	1.3	0	0	—	0.0
出水郡	長 島 町	3	21,000	6	61,000	87.5	101	735,043	95.0	0.4	0	0	—	0.0
	出 水 郡 計	3	21,000	6	61,000	87.5	101	735,043	95.0	0.4	0	0	—	0.0

(単位：件・千円・%)

市町村		保証承諾					保証債務残高				代位弁済			
		当月中		当月末(27/4~27/5)			当月末				当月末(27/4~27/5)			
		件数	金額	件数	金額	前年比	件数	金額	前年比	構成比	件数	金額	前年比	構成比
始良郡	湧水町	1	15,000	2	20,000	39.6	122	823,232	90.1	0.5	0	0	—	0.0
	始良郡計	1	15,000	2	20,000	39.6	122	823,232	90.1	0.5	0	0	—	0.0
曾於郡	大崎町	4	47,000	8	94,500	166.9	122	1,412,723	96.4	0.8	0	0	—	0.0
	曾於郡計	4	47,000	8	94,500	166.9	122	1,412,723	96.4	0.8	0	0	—	0.0
肝属郡	東串良町	2	24,000	2	24,000	600.0	55	343,792	85.8	0.2	0	0	—	0.0
	肝付町	3	31,300	7	78,000	84.9	216	1,516,467	86.0	0.9	0	0	—	0.0
	錦江町	0	0	1	1,500	2.7	88	444,343	72.0	0.3	0	0	—	0.0
	南大隅町	3	48,000	3	48,000	99.0	94	699,933	102.3	0.4	3	1,903	—	0.5
	肝属郡計	8	103,300	13	151,500	75.5	453	3,004,535	86.7	1.7	3	1,903	6.2	0.5
熊毛郡	中種子町	1	20,000	1	20,000	200.0	121	766,757	89.2	0.4	0	0	—	0.0
	南種子町	2	15,000	3	17,100	69.0	131	925,748	91.1	0.5	0	0	—	0.0
	屋久島町	8	171,500	16	241,400	160.4	260	2,448,730	108.3	1.4	0	0	—	0.0
	熊毛郡計	11	206,500	20	278,500	150.3	512	4,141,236	100.1	2.3	0	0	—	0.0
大島郡	龍郷町	0	0	0	0	—	24	126,202	71.3	0.1	0	0	—	0.0
	徳之島町	0	0	0	0	—	50	462,784	80.1	0.3	0	0	—	0.0
	天城町	0	0	0	0	—	24	159,597	79.5	0.1	0	0	—	0.0
	伊仙町	0	0	0	0	—	26	315,064	89.1	0.2	0	0	—	0.0
	宇検村	0	0	0	0	—	5	25,152	71.7	0.0	0	0	—	0.0
	喜界町	0	0	0	0	—	33	240,075	87.5	0.1	0	0	—	0.0
	瀬戸内町	0	0	1	66,000	—	45	231,451	84.1	0.1	0	0	—	0.0
	知名町	0	0	0	0	—	24	180,626	94.3	0.1	0	0	—	0.0
	大和村	0	0	0	0	—	2	5,419	47.7	0.0	0	0	—	0.0
	与論町	0	0	0	0	—	17	97,871	87.3	0.1	0	0	—	0.0
	和泊町	0	0	0	0	—	17	260,066	84.1	0.1	0	0	—	0.0
大島郡計	0	0	1	66,000	86.8	267	2,104,306	83.6	1.2	0	0	—	0.0	
合	計	522	5,273,000	1,038	10,877,122	102.0	22,426	177,164,275	93.8	100.0	51	354,151	193.8	100.0

(3) 保証種類別保証状況

(単位：件・千円・%)

保証種類	保証承諾						保証債務残高				代位弁済			
	当月中			当月末(27/4~27/5)			当月末				当月末(27/4~27/5)			
	件数	金額	前年比	件数	金額	前年比	件数	金額	前年比	構成比	件数	金額	前年比	構成比
一般保証	104	1,933,710	131.8	203	3,912,772	125.6	3,624	48,231,197	108.1	27.2	3	30,417	100.7	8.6
(Fast保証(500含む))	0	0	—	0	0	—	73	419,266	55.5	0.2	0	0	—	0.0
根保証	1	1,300	—	1	1,300	—	2	3,300	165.0	0.0	0	0	—	0.0
環境対策サポート保証	2	30,000	46.0	3	40,000	33.4	82	1,464,698	120.5	0.8	0	0	—	0.0
当座貸越	11	126,500	67.6	30	479,500	112.6	442	9,303,668	91.7	5.3	1	39,307	—	11.1
事業者カードローン	21	121,500	118.0	37	249,500	113.9	668	3,323,694	101.1	1.9	2	2,132	—	0.6
事業者カードローン500	39	127,500	102.8	87	280,500	103.1	1,559	5,010,077	96.8	2.8	2	5,288	—	1.5
流動資産担保融資保証	1	20,000	100.0	2	37,600	95.9	17	440,240	79.0	0.2	0	0	—	0.0
中小企業特定社債保証	0	0	—	1	24,000	—	20	1,039,200	102.4	0.6	0	0	—	0.0
小口零細企業保証	0	0	—	0	0	—	5	15,506	1592.0	0.0	0	0	—	0.0
経営安定関連保証	2	25,000	17.7	8	243,000	60.4	614	15,014,970	86.6	8.5	0	0	—	0.0
長期経営資金	0	0	—	0	0	—	4	28,246	71.5	0.0	0	0	—	0.0
経営革新関連保証	0	0	—	0	0	—	3	53,105	68.7	0.0	1	10,722	—	3.0
創業等関連保証	0	0	—	0	0	—	11	56,607	71.3	0.0	0	0	—	0.0
創業関連保証	3	13,150	138.4	6	26,150	127.6	47	211,404	148.6	0.1	0	0	—	0.0
海外投資関係保証	0	0	—	0	0	—	1	16,378	95.7	0.0	0	0	—	0.0
東日本大震災復興緊急保証	0	0	—	0	0	—	7	163,347	75.7	0.1	0	0	—	0.0
経営力強化保証	0	0	—	0	0	—	16	315,137	679.6	0.2	0	0	—	0.0
継続型短期サポート保証	12	142,000	104.5	27	311,500	100.7	114	1,475,877	98.7	0.8	0	0	—	0.0
(金融機関連携型)	12	142,000	104.5	27	311,500	100.7	114	1,475,877	98.7	0.8	0	0	—	0.0
(税理士等連携型)	0	0	0	0	0	—	0	0	0	0.0	0	0	—	0.0
金融環境変化対応保証※	0	0	—	0	0	—	26	132,452	82.0	0.1	0	0	—	0.0
景気対応緊急保証※	0	0	—	0	0	—	1,086	14,483,042	70.7	8.2	7	107,382	—	30.3
経営改善サポート保証	0	0	—	1	34,000	258.2	13	432,043	—	0.2	0	0	—	0.0
協会制度計	195	2,539,360	111.4	405	5,638,522	113.9	8,359	101,210,888	95.4	57.1	16	195,247	344.1	55.1
中小企業振興資金	175	1,601,930	99.7	344	2,987,340	94.4	6,154	37,989,102	95.2	21.4	7	46,823	116.5	13.2
小規模企業活力応援資金	0	0	—	4	6,300	19.6	211	395,247	77.9	0.2	2	4,040	69.2	1.1
特別小口資金	0	0	—	0	0	—	22	28,050	72.8	0.0	0	0	—	0.0
創業支援資金	6	24,100	139.7	10	50,100	91.5	401	1,166,272	83.9	0.7	2	6,704	56.7	1.9
新事業チャレンジ資金	0	0	—	0	0	—	55	358,884	88.0	0.2	0	0	—	0.0
産業おこし応援資金	0	0	—	0	0	—	20	235,123	111.8	0.1	0	0	—	0.0
パトタッチ支援資金	1	30,000	—	1	30,000	—	0	0	—	0.0	0	0	—	0.0
緊急災害対策資金	0	0	—	0	0	—	6	34,565	81.2	0.0	0	0	—	0.0
緊急経営対策資金	0	0	—	1	10,000	66.7	20	164,300	64.1	0.1	0	0	—	0.0
セーフティネット対応資金	2	20,000	17.9	4	51,000	35.5	510	2,897,928	79.2	1.6	0	0	—	0.0
かごしま共生・協働サポート資金	0	0	—	0	0	—	1	1,300	233.8	0.0	0	0	—	0.0
東日本大震災緊急対策資金※	0	0	—	0	0	—	12	123,576	80.6	0.1	0	0	—	0.0
経済対策特別資金※	0	0	—	0	0	—	968	2,416,433	57.7	1.4	1	1,969	6.2	0.6
口蹄疫経営再建支援資金※	0	0	—	0	0	—	8	62,397	58.0	0.0	0	0	—	0.0
商店街活性化資金※	0	0	—	0	0	—	1	12,500	89.3	0.0	0	0	—	0.0
県制度計	184	1,676,030	95.2	364	3,134,740	91.8	8,389	45,885,677	90.2	25.9	12	59,536	66.5	16.8
産業振興資金	96	891,380	97.2	190	1,814,330	103.8	3,511	21,741,731	104.7	12.3	12	53,774	377.4	15.2
短期事業資金	6	24,500	135.0	9	35,500	112.2	16	48,821	80.2	0	0	0	—	0
特別小口資金	2	2,700	—	3	5,700	39.3	36	68,995	108.4	0	0	0	—	0
小規模企業支援資金	29	105,630	116.3	48	169,230	89.0	730	1,915,397	115.0	1.1	1	5,616	1303.6	1.6
経営安定化資金	0	0	—	2	18,000	6.6	1,085	5,378,405	64.7	3	10	39,977	210.6	11.3
環境配慮促進資金	0	0	—	0	0	—	21	106,471	80.3	0.1	0	0	—	0
創業支援資金	10	33,400	183.5	16	59,100	159.7	251	682,293	99.6	0.4	0	0	—	0
新事業展開支援資金	0	0	—	1	2,000	—	28	125,598	96.6	0.1	0	0	—	0
鹿児島市制度計	143	1,057,610	91.2	269	2,103,860	91.4	5,678	30,067,711	94.5	17.0	23	99,368	273.0	28.1
合計	522	5,273,000	101.4	1,038	10,877,122	102.0	22,426	177,164,275	93.8	100	51	354,151	193.8	100

(4) 業種別保証状況

(単位：件・千円・%)

業 種	保証承諾						保証債務残高				代位弁済			
	当月中			当月末(27/4~27/5)			当月末				当月末(27/4~27/5)			
	件数	金 額	前年比	件数	金 額	前年比	件数	金 額	前年比	構成比	件数	金 額	前年比	構成比
製 造 業	59	726,920	101.7	116	1,484,870	119.4	2,785	25,466,485	91.5	14.4	5	81,240	233.5	22.9
建 設 業	177	1,887,750	138.3	314	3,964,730	129.8	5,880	48,615,490	94.7	27.4	8	47,433	190.7	13.4
卸 売 業	54	833,600	124.0	96	1,380,600	97.7	1,938	21,852,142	90.3	12.3	15	84,142	201.3	23.8
小 売 業	118	1,020,900	78.5	279	2,214,910	91.3	6,082	38,059,382	93.7	21.5	14	75,923	114.4	21.4
運 送 倉 庫 業	9	65,700	35.8	24	284,520	68.4	755	8,207,281	89.7	4.6	0	0	—	0.0
サ ー ビ ス 業	81	490,550	62.9	170	1,140,412	74.9	3,921	26,228,370	95.9	14.8	9	65,414	1294.5	18.5
不 動 産 業	14	146,580	258.1	20	191,580	92.4	625	4,897,045	97.0	2.8	0	0	—	0.0
そ の 他 の 産 業	10	101,000	81.0	19	215,500	56.4	440	3,838,080	116.2	2.2	0	0	—	0.0
合 計	522	5,273,000	101.4	1,038	10,877,122	102.0	22,426	177,164,275	93.8	100.0	51	354,151	193.8	100.0

(5) 金額別保証状況

(単位：件・千円・%)

金 額	保証承諾					
	当月中		当月末(27/4~27/5)			
	件 数	金 額	件 数	金 額	前年比	構成比
100万円以下	39	35,420	72	65,620	136.7	0.6
200万円以下	64	116,860	116	210,860	96.2	1.9
300万円以下	57	165,300	121	349,800	109.4	3.2
500万円以下	109	504,760	224	1,028,330	91.1	9.5
1,000万円以下	113	941,100	214	1,769,740	86.8	16.3
1,500万円以下	39	523,600	75	1,004,100	81.9	9.2
2,000万円以下	44	828,500	90	1,706,100	90.9	15.7
3,000万円以下	31	855,460	70	1,905,572	102.6	17.5
5,000万円以下	15	585,000	34	1,385,000	116.2	12.7
8,000万円以下	11	717,000	20	1,280,000	220.7	11.8
1億円以下	0	0	2	172,000	95.6	1.6
2億円以下	0	0	0	0	—	0.0
3億円以下	0	0	0	0	—	0.0
3億円超	0	0	0	0	—	0.0
合 計	522	5,273,000	1,038	10,877,122	102.0	100.0
1件当平均保証金額		10,102		10,479	106.4	

(6) 期間別保証状況

(単位：件・千円・%)

期 間	保証承諾					
	当月中		当月末(27/4~27/5)			
	件 数	金 額	件 数	金 額	前年比	構成比
3か月以下	5	45,000	9	66,000	101.8	0.6
6か月以下	18	111,800	31	387,300	100.7	3.6
1年以下	28	294,000	50	641,700	134.8	5.9
2年以下	77	449,420	170	1,167,370	113.9	10.7
3年以下	24	96,960	45	183,260	162.8	1.7
4年以下	8	36,500	14	57,300	123.8	0.5
5年以下	109	720,600	207	1,366,110	101.8	12.6
7年以下	216	2,496,660	439	5,138,160	95.0	47.2
10年以下	24	669,100	52	1,343,350	96.7	12.4
10年超	13	352,960	21	526,572	125.4	4.8
合 計	522	5,273,000	1,038	10,877,122	102.0	100.0
1件当平均保証期間(か月)		63.2		63.3	—	—

(7) 資金使途別保証状況

(単位：件・千円・%)

資金使途	保証承諾					
	当月中		当月末(27/4~27/5)			
	件数	金額	件数	金額	前年比	構成比
運 転 資 金	422	4,481,580	845	9,393,412	105.3	86.4
設 備 資 金	40	297,270	69	495,920	66.5	4.6
運 転・設 備 資 金	60	494,150	124	987,790	98.5	9.1
合 計	522	5,273,000	1,038	10,877,122	102.0	100.0

(8) 新規・継続別保証状況

(単位：件・千円・%)

区 分	保証承諾					
	当月中		当月末(27/4~27/5)			
	件数	金額	件数	金額	前年比	構成比
新 規	82	328,470	154	617,320	76.3	5.7
継 続	440	4,944,530	884	10,259,802	104.1	94.3
合 計	522	5,273,000	1,038	10,877,122	102.0	100.0

(9) 担保・無担保別保証状況

(単位：件・千円・%)

区 分	保証承諾					
	当月中		当月末(27/4~27/5)			
	件数	金額	件数	金額	前年比	構成比
担 保	68	1,319,460	121	2,525,672	131.0	23.2
不 動 産						
そ の 他	1	20,000	2	37,600	95.9	0.3
無 担 保	453	3,933,540	915	8,313,850	95.6	76.4
合 計	522	5,273,000	1,038	10,877,122	102.0	100.0

(10) 事故原因別代位弁済状況

(単位：件・千円・%)

区 分	代位弁済						
	当月中			当月末(27/4~27/5)			
	件数	金額	構成比	件数	金額	前年比	構成比
売 上・受 注 の 減 少	18	97,442	55.3	31	171,021	194.9	48.3
競 争 激 化	1	3,289	1.9	1	3,289	26.1	0.9
取 引 先 の 倒 産	0	0	0.0	0	0	—	0.0
回 収 困 難	5	32,041	18.2	7	59,264	171.5	16.7
事 業 拡 張 設 備 投 資 過 多	0	0	0.0	0	0	—	0.0
金 融 困 難	1	15,516	8.8	1	15,516	114.7	4.4
経 営 管 理 の 放 漫	2	9,380	5.3	2	9,380	—	2.6
災 害・事 故・そ の 他	1	17,617	10.0	5	92,754	430.6	26.2
保 証 人 事 故	1	1,025	0.6	4	2,928	—	0.8
不 明	0	0	0.0	0	0	—	0.0
合 計	29	176,310	100.0	51	354,151	193.8	100.0

セーフティネット保証5号の指定業種

(中小企業信用保険法第2条第5項第5号)

指定期間：平成27年7月1日～平成27年9月30日

※1：この表に掲げる業種は、日本標準産業分類(平成25年10月改定)において分類された業種区分によるものとする。

※2：指定期間とは、市町村長又は特別区長に対して認定を申請することができる期間をいう。

通番	日本標準産業分類 (平成25年10月改定) 細分類番号	指定業種名
1	0116	工芸農作物農業(製造加工設備を有する茶作農業であって、荒茶及び仕上茶の製造を行っているものに限る。)
2	0126	養蚕農業(製造加工設備を有する蚕種製造業に限る。)
3	0221	素材生産業
4	0242	素材生産サービス業
5	0511	金・銀鉱業
6	0542	石英粗面岩・同類似岩石採石業
7	0545	ぎょう灰岩採石業
8	0546	砂岩採石業
9	0548	砂・砂利・玉石採取業
10	0549	その他の採石業・砂・砂利・玉石採取業
11	0554	長石鉱業
12	0594	滑石鉱業
13	0611	一般土木建築工事業
14	0621	土木工事業(別掲を除く)
15	0622	造園工事業
16	0623	しゅんせつ工事業
17	0631	舗装工事業
18	0641	建築工事業(木造建築工事業を除く)
19	0651	木造建築工事業
20	0661	建築リフォーム工事業
21	0761	金属製屋根工事業
22	0762	板金工事業
23	0763	建築金物工事業
24	0771	塗装工事業(道路標示・区画線工事業を除く)
25	0772	道路標示・区画線工事業
26	0791	ガラス工事業
27	0794	屋根工事業(金属製屋根工事業を除く)
28	0795	防水工事業
29	0796	はつり・解体工事業
30	0799	他に分類されない職別工事業
31	0821	電気通信工事業(有線テレビジョン放送設備設置工事業を除く)
32	0822	有線テレビジョン放送設備設置工事業
33	0823	信号装置工事業
34	0831	一般管工事業
35	0832	冷暖房設備工事業
36	0833	給排水・衛生設備工事業
37	0839	その他の管工事業
38	0892	熱絶縁工事業
39	0893	道路標識設置工事業
40	0921	水産缶詰・瓶詰製造業
41	0943	ソース製造業
42	0949	その他の調味料製造業
43	0952	砂糖精製業
44	0953	ぶどう糖・水あめ・異性化糖製造業
45	0961	精米・精麦業
46	1031	製茶業
47	1061	配合飼料製造業
48	1063	有機質肥料製造業
49	1115	化学繊維紡績業
50	1133	横編ニット生地製造業
51	1145	織物手加工染色整理業
52	1146	綿状繊維・糸染色整理業
53	1147	ニット・レース染色整理業
54	1148	繊維雑品染色整理業
55	1151	網製造業
56	1152	漁網製造業
57	1153	網地製造業(漁網を除く)
58	1154	レース製造業
59	1159	その他の繊維粗製品製造業
60	1163	織物製乳幼児服製造業(不織布製及びレース製を含む)
61	1166	ニット製外衣製造業(アウター・シャツ類・セーター類などを除く)
62	1167	ニット製アウター・シャツ類製造業

通番	日本標準産業分類 (平成25年10月改定) 細分類番号	指定業種名
63	1168	セーター類製造業
64	1169	その他の外衣・シャツ製造業
65	1172	ニット製下着製造業
66	1173	織物製・ニット製寝着類製造業
67	1174	補整着製造業
68	1183	スカーフ・マフラー・ハンカチーフ製造業
69	1189	他に分類されない衣服・繊維製身の回り品製造業
70	1191	寝具製造業
71	1196	刺しゅう業
72	1211	一般製材業
73	1221	造作材製造業(建具を除く)
74	1223	集成材製造業
75	1224	建築用木製組立材料製造業
76	1226	繊維板製造業
77	1227	銘木製造業
78	1228	床板製造業
79	1231	竹・とうきりゅう等容器製造業
80	1233	たる・おけ製造業
81	1291	木材薬品処理業
82	1292	コルク加工基礎資材・コルク製品製造業
83	1299	他に分類されない木製品製造業(竹・とうを含む)
84	1311	木製家具製造業(漆塗りを除く)
85	1312	金属製家具製造業
86	1313	マットレス・組スプリング製造業
87	1321	宗教用具製造業
88	1393	鏡縁・額縁製造業
89	1399	他に分類されない家具・装備品製造業
90	1423	機械すき紙製造業
91	1433	壁紙・ふすま紙製造業
92	1452	角底紙袋製造業
93	1612	複合肥料製造業
94	1621	ソーダ工業
95	1639	その他の有機化学工業製品製造業
96	1642	石けん・合成洗剤製造業
97	1651	医薬品原薬製造業
98	1652	医薬品製剤製造業
99	1653	生物学的製剤製造業
100	1654	生薬・漢方製剤製造業
101	1661	仕上用・皮膚用化粧品製造業(香水、オーデコロンを含む)
102	1694	ゼラチン・接着剤製造業
103	1721	潤滑油・グリース製造業(石油精製業によらないもの)
104	1812	プラスチック管製造業
105	1813	プラスチック継手製造業
106	1814	プラスチック異形押出製品製造業
107	1815	プラスチック板・棒・管・継手・異形押出製品加工業
108	1831	電気機械器具用プラスチック製品製造業(加工業を除く)
109	1842	硬質プラスチック発泡製品製造業
110	1843	強化プラスチック製板・棒・管・継手製造業
111	1845	発泡強化プラスチック製品加工業
112	1852	廃プラスチック製品製造業
113	1897	他に分類されないプラスチック製品製造業
114	1921	ゴム製履物・同附属品製造業
115	1922	プラスチック製履物・同附属品製造業
116	1999	他に分類されないゴム製品製造業
117	2011	なめし革製造業
118	2031	革製履物用材料・同附属品製造業
119	2041	革製履物製造業
120	2061	かばん製造業
121	2071	袋物製造業(ハンドバッグを除く)
122	2072	ハンドバッグ製造業
123	2081	毛皮製造業
124	2122	生コンクリート製造業
125	2123	コンクリート製品製造業
126	2131	粘土かから製造業
127	2139	その他の建設用粘土製品製造業
128	2142	食卓用・ちゅう房用陶磁器製造業
129	2143	陶磁器装置物製造業
130	2147	陶磁器絵付業
131	2149	その他の陶磁器・同関連製品製造業
132	2221	製鋼・製鋼圧延業

通番	日本標準産業分類 (平成25年10月改定) 細分類番号	指定業種名
133	2291	鉄鋼シャースリット業
134	2292	鉄スクラップ加工処理業
135	2293	鑄鉄管製造業
136	2332	アルミニウム・同合金圧延業(抽伸,押出しを含む)
137	2339	その他の非鉄金属・同合金圧延業(抽伸,押出しを含む)
138	2341	電線・ケーブル製造業(光ファイバケーブルを除く)
139	2354	非鉄金属ダイカスト製造業(アルミニウム・同合金ダイカストを除く)
140	2411	ブリキ缶・その他のめっき板等製品製造業
141	2421	洋食器製造業
142	2423	利器工器具・手道具製造業(やすり,のこぎり,食卓用刃物を除く)
143	2425	手引のこぎりのこ刃製造業
144	2429	その他の金物類製造業
145	2432	ガス機器・石油機器製造業
146	2433	温風,温水暖房装置製造業
147	2439	その他の暖房,調理装置製造業(電気機械器具,ガス機器,石油機器を除く)
148	2443	金属製サッシドア製造業
149	2451	アルミニウム・同合金プレス製品製造業
150	2452	金属プレス製品製造業(アルミニウム・同合金を除く)
151	2461	金属製品塗装業
152	2463	金属彫刻業
153	2479	その他の金属線製品製造業
154	2491	金庫製造業
155	2499	他に分類されない金属製品製造業
156	2513	はん用内燃機関製造業
157	2533	物流運搬設備製造業
158	2534	工業窯炉製造業
159	2631	化学繊維機械,紡績機械製造業
160	2632	製織機械,編組機械製造業
161	2642	木材加工機械製造業
162	2645	包装,荷造機械製造業
163	2722	娯楽用機械製造業
164	2743	医療用品製造業(動物用医療機械器具を含む)
165	2752	写真機,映画用機械,同附属品製造業
166	2753	光学機械用レンズ,プリズム製造業
167	2915	配線器具,配線附属品製造業
168	2929	その他の産業用電気機械器具製造業(車両用,船舶用を含む)
169	2942	電気照明器具製造業
170	3011	有線通信機械器具製造業
171	3013	無線通信機械器具製造業
172	3021	ビデオ機器製造業
173	3022	デジタルカメラ製造業
174	3023	電気音響機械器具製造業
175	3032	パーソナルコンピュータ製造業
176	3034	印刷装置製造業
177	3035	表示装置製造業
178	3133	舟艇製造,修理業
179	3191	自転車,同部分品製造業
180	3211	貴金属,宝石製装身具(ジュエリー)製品製造業
181	3212	貴金属,宝石製装身具(ジュエリー)附属品,同材料加工業
182	3219	その他の貴金属製品製造業
183	3221	装身具,装飾品製造業(貴金属,宝石製を除く)
184	3222	造花,装飾用羽毛製造業
185	3229	その他の装身具,装飾品製造業
186	3241	ピアノ製造業
187	3249	その他の楽器,楽器部品,同材料製造業
188	3251	娯楽用具,かん具製造業(人形を除く)
189	3252	人形製造業
190	3253	運動用具製造業
191	3261	万年筆,ペン類,鉛筆製造業
192	3262	毛筆,絵画用品製造業(鉛筆を除く)
193	3269	その他の事務用品製造業
194	3271	漆器製造業
195	3282	畳製造業
196	3283	うちわ,扇子,ちようちん製造業
197	3289	その他の生活雑貨製品製造業
198	3296	情報記録物製造業(新聞,書籍等の印刷物を除く)
199	3731	電気通信に付帯するサービス業
200	3921	情報処理サービス業
201	3922	情報提供サービス業
202	4011	ポータルサイトサーバ運営業

通番	日本標準産業分類 (平成25年10月改定) 細分類番号	指定業種名
203	4012	アプリケーション・サービス・コンテンツ・プロバイダ
204	4111	映画・ビデオ制作業(テレビジョン番組制作業、アニメーション制作業を除く)
205	4112	テレビジョン番組制作業(アニメーション制作業を除く)
206	4114	映画・ビデオ・テレビジョン番組配給業
207	4121	レコード制作業
208	4122	ラジオ番組制作業
209	4161	ニュース供給業
210	4169	その他の映像・音声・文字情報制作に附帯するサービス業
211	4211	普通鉄道業
212	4311	一般乗合旅客自動車運送業
213	4321	一般乗用旅客自動車運送業
214	4331	一般貸切旅客自動車運送業
215	4411	一般貨物自動車運送業(特別積合せ貨物運送業を除く)
216	4412	特別積合せ貨物運送業
217	4421	特定貨物自動車運送業
218	4431	貨物軽自動車運送業
219	4521	沿海旅客海運業
220	4522	沿海貨物海運業
221	4531	港湾旅客海運業
222	4532	河川水運業
223	4533	湖沼水運業
224	4711	倉庫業(冷蔵倉庫業を除く)
225	4721	冷蔵倉庫業
226	4899	他に分類されない運輸に附帯するサービス業
227	5121	男子服卸売業
228	5123	下着類卸売業
229	5129	その他の衣服卸売業
230	5131	寝具類卸売業
231	5132	靴、履物卸売業
232	5133	かばん、袋物卸売業
233	5139	その他の身の回り品卸売業
234	5211	米麦卸売業
235	5219	その他の農畜産物・水産物卸売業
236	5221	砂糖・味ぞ・しょう油卸売業
237	5311	木材・竹材卸売業
238	5331	石油卸売業
239	5361	空瓶・空缶等空容器卸売業
240	5363	非鉄金属スクラップ卸売業
241	5411	農業用機械器具卸売業
242	5419	その他の産業機械器具卸売業
243	5431	家庭用電気機械器具卸売業
244	5432	電気機械器具卸売業(家庭用電気機械器具を除く)
245	5491	輸送用機械器具卸売業(自動車を除く)
246	5511	家具・建具卸売業
247	5512	荒物卸売業
248	5513	畳卸売業
249	5515	陶磁器・ガラス器卸売業
250	5519	その他のしゅう器卸売業
251	5523	化粧品卸売業
252	5524	合成洗剤卸売業
253	5592	肥料・飼料卸売業
254	5593	スポーツ用品卸売業
255	5594	娯楽用品・がん具卸売業
256	5596	ジュエリー製品卸売業
257	5599	他に分類されないその他の卸売業
258	5711	呉服・服地小売業
259	5712	寝具小売業
260	5721	男子服小売業
261	5732	子供服小売業
262	5741	靴小売業
263	5742	履物小売業(靴を除く)
264	5791	かばん、袋物小売業
265	5792	下着類小売業
266	5793	洋品雑貨・小間物小売業
267	5799	他に分類されない織物・衣服・身の回り品小売業
268	5851	酒小売業
269	5896	米穀類小売業
270	5911	自動車(新車)小売業
271	5912	中古自動車小売業
272	5914	二輪自動車小売業(原動機付自転車を含む)

通番	日本標準産業分類 (平成25年10月改定) 細分類番号	指定業種名
273	5921	自転車小売業
274	5931	電気機械器具小売業(中古品を除く)
275	5939	その他の機械器具小売業
276	6011	家具小売業
277	6013	畳小売業
278	6014	宗教用具小売業
279	6022	荒物小売業
280	6023	陶磁器・ガラス器小売業
281	6029	他に分類されないじゅう器小売業
282	6041	農業用機械器具小売業
283	6043	肥料・飼料小売業
284	6051	ガソリンスタンド
285	6052	燃料小売業(ガソリンスタンドを除く)
286	6064	紙・文房具小売業
287	6071	スポーツ用品小売業
288	6072	がん具・娯楽用品小売業
289	6073	楽器小売業
290	6095	ジュエリー製品小売業
291	6096	ペット・ペット用品小売業
292	6099	他に分類されないその他の小売業
293	6912	土地賃貸業
294	6921	貸家業
295	6922	貸間業
296	6931	駐車場業
297	6941	不動産管理業
298	7093	貸衣しょう業(別掲を除く)
299	7099	他に分類されない物品賃貸業
300	7422	測量業
301	7622	料亭
302	7911	旅行業(旅行者者代理業を除く)
303	7912	旅行者者代理業
304	7931	衣服裁縫修理業
305	8045	ボウリング場
306	8095	カラオケボックス業
307	8096	娯楽に附帯するサービス業(場外車券売場、場外馬券売場、場外舟券売場及び競輪・競馬等予想業を除く。)
308	8241	音楽教授業
309	8246	スポーツ・健康教授業
310	8359	その他の療術業
311	8821	産業廃棄物収集運搬業
312	8822	産業廃棄物処分業
313	8823	特別管理産業廃棄物収集運搬業
314	8824	特別管理産業廃棄物処分業
315	8911	自動車一般整備業
316	8919	その他の自動車整備業
317	9031	表具業
318	9091	家具修理業
319	9093	履物修理業
320	9099	他に分類されない修理業
321	9291	ディスプレイ業
322	9299	他に分類されないその他の事業サービス業(集金業、取立業(公共料金又はこれに準ずるものに係るものを除く。)を除く。)

※以上に掲げる業種であっても、風俗営業等の規制及び業務の適正化等に関する法律(昭和23年法律第122号。以下、「適正化法」という。)第2条第1項第1号から第3号まで、第5号及び第6号に規定するものについては、一般大衆向けに主として食事の提供を行うもの(飲乐的雰囲気を伴うものを除く。)に限る。また、以上に掲げる業種であっても、適正化法第2条第1項第7号及び第8号(ゲームセンター(スロットマシン場を除く。)を除く。)、第6項から第10項までに規定する営業は除かれる。

【相談窓口のご案内】

1 保証相談窓口

当協会では、信用保証のご利用に関するご相談をはじめ、制度融資についてのご案内・ご相談や金融面からの経営相談を常時お受けしています。この相談窓口は、保証部と経営支援部に設けておりますので、お気軽にお越しください。

なお、お越しいただく際、決算書等の資料をお持ちいただければ、より具体的なご相談に応じることが出来ます。ぜひご利用ください。

お問い合わせ

【保証部】	電話番号	099-223-0271
	受付時間	9:00~17:15(土・日曜日及び祝日は除く。)
【経営支援部】	電話番号	099-223-0274
	受付時間	9:00~17:15(土・日曜日及び祝日は除く。)

2 特別相談窓口

当協会では、取引先の倒産、災害、金融機関の破綻などによって経営の安定に支障を来している中小企業者のために、特別相談窓口を設置し、ご相談をお受けしています。

平成27年6月現在、次の相談窓口を設置しています。この相談窓口は保証部と経営支援部に設けてありますので、お気軽にご相談ください。

- 経営改善・資金繰り相談窓口
- 北朝鮮制裁措置に係る特別相談窓口
- 東日本大震災に関する特別相談窓口
- パナソニックデバイスオプトICALセミコンダクターの生産移管により影響を受ける中小企業者に対する特別相談窓口
- 皮革等相談窓口
- 原材料・エネルギーコスト高対策特別相談窓口
- デフレ脱却等特別相談窓口
- 口永良部島(新岳)噴火に係る災害に関する特別相談窓口

お問い合わせ

【保証部】	電話番号	099-223-0271
	受付時間	9:00~17:15(土・日曜日及び祝日は除く。)
【経営支援部】	電話番号	099-223-0274
	受付時間	9:00~17:15(土・日曜日及び祝日は除く。)

3 経営再生支援相談窓口

当協会では、経営改善や事業再生に関するご相談を常時お受けしています。この相談窓口は、経営支援部に設けておりますので、お気軽にお越しください。

なお、お越しいただく際、決算書等の資料をお持ちいただければ、より具体的なご相談に応じることが出来ます。ぜひご利用ください。

お問い合わせ

電話番号	099-223-0274
受付時間	9:00~17:15(土・日曜日及び祝日は除く。)

4 苦情相談窓口

当協会では、信用保証に関する苦情・質問などのご相談を常時お受けしています。

お客様の声を真摯に受け止め、まごころをこめて対応いたします。

お気軽にご意見やご要望などをお寄せください。

お問い合わせ

電話番号	099-223-0530
受付時間	9:00~17:15(土・日曜日及び祝日は除く。)