

# 目次

## ◇お願い

- 1 根保証(当座貸越・カードローン・カードローン500等)の更新手続きについて
- 2 事故報告書の提出について

## ◇お知らせ

- 1 「平成27年台風第15号による災害に係る特別相談窓口」の設置について
- 2 労働者派遣法の一部改正に伴う許可の確認について
- 3 業種別経営セミナーについて
- 4 1日経営相談会について
- 5 研修会等の講師をしました
- 6 専門家派遣事業のご案内
- 7 経営改善サポート保証のご案内
- 8 セーフティネット保証5号の指定業種について
- 9 不動産競売物件情報

## ◇ギャランティー通信(期中支援課のご紹介)

### ◇平成27年度上半期の保証実績

### ◇保証承諾額上位店舗(平成27年9月中)

### ◇平成27年9月の保証状況

### ◇統計資料

- 1 事業概況
- 2 保証状況
  - (1) 金融機関別保証状況
  - (2) 市町村別保証状況
  - (3) 保証種類別保証状況
  - (4) 業種別保証状況
  - (5) 金額別保証状況
  - (6) 期間別保証状況
  - (7) 資金用途別保証状況
  - (8) 新規・継続別保証状況
  - (9) 担保・無担保別保証状況
  - (10) 事故原因別代位弁済状況

### 【相談窓口のご案内】

保証月報は、毎月1回発行しております。  
ご意見等は企画情報課までお寄せください。

#### **\*\* 月報をご覧いただくにあたってのおことわり \*\***

- ◎四捨五入のため個々の金額の合計が、合計の金額と一致しない場合があります。
- ◎構成比の数字は、金額をベースとし、小数第二位を四捨五入したものです。このため、個々の構成比の合計が、100%とならない場合があります。

〈表紙の写真〉

種子島宇宙センター(南種子町)

## 保証利用企業先数増加キャンペーンのご案内

当協会では、県内の中小企業の皆様に幅広く信用保証制度をご利用いただくために、今年度も下記のとおり「保証利用企業先数増加キャンペーン」を行っております。

キャンペーン期間中、新規先や保証債務残高の無い再利用先の保証については、信用保証料率を **0.1%割引** いたします（詳細は下記3のとおり）。ぜひご利用ください！

記

### 1 実施期間

平成27年9月1日から平成28年2月29日まで（6か月間）

### 2 表彰対象

平成27年8月31日と平成28年2月29日の保証利用企業先数を比較して、増加件数が上位の金融機関営業店及び商工団体

### 3 その他

- ・感謝状等の贈呈。
- ・新規先や保証債務残高の無い再利用先について、次の保証制度をご利用時は、信用保証料を 0.1%引き下げます（キャンペーン期間中に当協会が申込受付したもの）。

①協会一般保証（創業は除く） ②鹿児島県振興資金制度 ③鹿児島市産業振興資金制度

【お問い合わせ】

保証部保証第事務課 TEL 099-223-0271

## 業種別経営セミナー開催のご案内（製造業）

中小企業の経営課題解決に向けた支援強化を図ることを目的として、鹿児島県商工会連合会様との共催により、鹿児島県内3か所で以下の内容にて業種別経営セミナーを開催いたします。

今回は、製造業を行っている中小企業を対象とし、新たな取り組みによる経営の向上（経営革新）を目的とした外部講師によるセミナーを行いますので、ぜひ、ご参加ください。

### 1 開催日時、場所

- (1)平成27年10月6日(火)15時～17時 伊佐市商工会大口本所
- (2)平成27年10月14日(水)15時～17時 薩摩川内市商工会入来本所
- (3)平成27年10月20日(火)15時～17時 〈鹿児島市〉ホテルタイセイアネックス2号館2階Aホール

### 2 セミナー内容

- (1)セミナー名 『商品開発に係る経営革新計画作成のポイント』
- (2)講師 新屋敷 辰美氏(中小企業診断士(シオン経営コンサルティング))
- (3)各セミナー定員30名

【お問い合わせ】

経営支援部 TEL 099-223-024  
(担当 西園, 野口)

# 特定非営利活動法人(NPO法人)の信用保証制度の利用について

平成 27 年 10 月 1 日より、「株式会社商工組合中央金庫法及び中小企業信用保険法の一部を改正する法律」が施行され、特定非営利活動法人（以下、「NPO 法人」）が信用保証制度を利用できるようになります。

## 1 対象となる NPO 法人

NPO 法に基づく特定非営利活動に係る事業・その他の事業、法人税法に基づく収益事業・非収益事業に拘らず、次の規模（従業員）要件を満たし、保証対象業種を営んでいれば保証の対象となります。

◆従業員（雇用契約関係が無いボランティア等は従業員に含まない）

製造業	300 人以下
卸売サービス業	100 人以下
小売業（飲食業を含む）	50 人以下

## 2 利用できる保証制度

原則として、全ての保証制度が利用できます。

ただし、一部の保証制度はご利用できませんので、詳細は保証部又は経営支援部までお問い合わせください。

### 〈利用できない保証制度例〉

協会制度：小口零細企業保証・創業関連保証・創業等関連保証・経営革新関連保証・  
経営改善サポート保証・中小企業特定社債保証  
県制度：小規模企業活力応援資金・創業支援資金  
鹿児島市制度：小規模企業支援資金

## 3 責任共有の対象

原則として、全ての保証が責任共有の対象となります。

### 〈責任共有制度の対象外（100%保証）となる保証制度例〉

・経営安定関連保証（セーフティネット保証）1号から6号まで  
・災害関連保証 ・東日本大震災復興緊急保証

## 4 保証申込時の必要添付書類

通常の中小企業者の場合に加えて、事業報告書等（※）が必要です。  
参考として書式例を次ページより掲載しましたので、ご覧ください。

※事業報告書等：特定非営利活動促進法第28条に規定する次の書類  
「事業報告書」  
「計算書類（活動計算書及び貸借対照表）及び財産目録」  
「年間役員名簿」  
「社員のうち十人以上の者の氏名及び住所を記載した書面」

### 【お問い合わせ】

保証部 TEL 099-223-0271  
経営支援部 TEL 099-223-0274

## ●活動計算書(例)

年度 活動計算書		年 月 日から 年 月 日まで	
科目		金額 (単位:円)	
I	経常収益		
1	受取会費 正会員受取会費 賛助会員受取会費 ..... 受取寄附金 施設等受入評価益 ..... 受取助成金等 受取補助金 ..... 事業収益		
2	事業収益		
3	その他収益		
4	受取利息		
5	経常収益計		
II	経常費用		
1	事業費 (1) 人件費 給料手当 退職給付費用 福利厚生費 ..... 人件費計 (2) その他経費 会議費 旅費交通費 施設等評価費用 減価償却費 印刷製本費 ..... その他経費計		
2	事業費計		
(1)	管理費 役員報酬 給料手当 退職給付費用 福利厚生費 ..... 人件費計 (2) その他経費 消耗品費 水道光熱費 通信運搬費 地代家賃 旅費交通費 減価償却費 ..... その他経費計		
3	管理費用計		
4	経常費用計		
III	経常外収益		
IV	経常外収益計		
	経常外費用計		
	法人税、住民税及び事業税		
	前期繰越正味財産額		
	当期繰越正味財産額		
	次期繰越正味財産額		

## ●事業報告書(例)

年度 事業報告書						
年 月 日から 年 月 日まで						
特定非営利活動法人						
1 事業の成果						
2 事業の実施に関する事項						
(1) 特定非営利活動に係る事業						
事業名	事業内容	実施日	実施場所	従事者の人数	受益対象者の範囲及び人数	事業費の金額 (千円)
(2) その他の事業						
事業名	事業内容	実施日	実施場所	従事者の人数	事業費の金額 (千円)	

●財産目録(例)

年度 財産目録		年 月 日 現在		(単位：円)	
特定非営利活動法人					
科 目	金 額	科 目	金 額	科 目	金 額
I 資産の部		I 資産の部		I 資産の部	
1 流動資産		1 流動資産		1 流動資産	
現金預金		現金預金		現金預金	
手元現金		手元現金		手元現金	
銀行普通預金		銀行普通預金		銀行普通預金	
未収金		未収金		未収金	
事業未収金		事業未収金		事業未収金	
流動資産合計		流動資産合計		流動資産合計	
2 固定資産		2 固定資産		2 固定資産	
(1)有形固定資産		(1)有形固定資産		(1)有形固定資産	
車両運搬具		車両運搬具		車両運搬具	
什器備品		什器備品		什器備品	
パソコン1台		パソコン1台		パソコン1台	
.....		.....		.....	
有形固定資産計		有形固定資産計		有形固定資産計	
(2)無形固定資産		(2)無形固定資産		(2)無形固定資産	
.....		.....		.....	
無形固定資産計		無形固定資産計		無形固定資産計	
(3)投資その他の資産		(3)投資その他の資産		(3)投資その他の資産	
敷金		敷金		敷金	
.....		.....		.....	
投資その他の資産計		投資その他の資産計		投資その他の資産計	
固定資産合計		固定資産合計		固定資産合計	
資産合計		資産合計		資産合計	
II 負債の部		II 負債の部		II 負債の部	
1 流動負債		1 流動負債		1 流動負債	
未払金		未払金		未払金	
事務用品購入代		事務用品購入代		事務用品購入代	
.....		.....		.....	
流動負債合計		流動負債合計		流動負債合計	
2 固定負債		2 固定負債		2 固定負債	
長期借入金		長期借入金		長期借入金	
銀行借入金		銀行借入金		銀行借入金	
.....		.....		.....	
固定負債合計		固定負債合計		固定負債合計	
負債合計		負債合計		負債合計	
正味財産		正味財産		正味財産	

●貸借対照表(例)

年度 貸借対照表		年 月 日 現在		(単位：円)	
特定非営利活動法人					
科 目	金 額	科 目	金 額	科 目	金 額
I 資産の部		I 資産の部		I 資産の部	
1 流動資産		1 流動資産		1 流動資産	
現金預金		現金預金		現金預金	
未収金		未収金		未収金	
.....		.....		.....	
流動資産合計		流動資産合計		流動資産合計	
2 固定資産		2 固定資産		2 固定資産	
(1)有形固定資産		(1)有形固定資産		(1)有形固定資産	
車両運搬具		車両運搬具		車両運搬具	
什器備品		什器備品		什器備品	
.....		.....		.....	
有形固定資産計		有形固定資産計		有形固定資産計	
(2)無形固定資産		(2)無形固定資産		(2)無形固定資産	
.....		.....		.....	
無形固定資産計		無形固定資産計		無形固定資産計	
(3)投資その他の資産		(3)投資その他の資産		(3)投資その他の資産	
敷金		敷金		敷金	
.....		.....		.....	
投資その他の資産計		投資その他の資産計		投資その他の資産計	
固定資産合計		固定資産合計		固定資産合計	
資産合計		資産合計		資産合計	
II 負債の部		II 負債の部		II 負債の部	
1 流動負債		1 流動負債		1 流動負債	
未払金		未払金		未払金	
.....		.....		.....	
流動負債合計		流動負債合計		流動負債合計	
2 固定負債		2 固定負債		2 固定負債	
長期借入金		長期借入金		長期借入金	
退職給与引当金		退職給与引当金		退職給与引当金	
.....		.....		.....	
固定負債合計		固定負債合計		固定負債合計	
負債合計		負債合計		負債合計	
正味財産の部		正味財産の部		正味財産の部	
前期繰越正味財産		前期繰越正味財産		前期繰越正味財産	
当期正味財産増減額		当期正味財産増減額		当期正味財産増減額	
正味財産合計		正味財産合計		正味財産合計	
負債及び正味財産合計		負債及び正味財産合計		負債及び正味財産合計	



## 経営支援部 金融機関支店別担当者の変更について

審査担当者本田浩二の長期出張に伴い、平成27年10月から経営支援課における金融機関支店別担当者を変更します。(後任の柚木崎真吾が、担当支店をそのまま引き継ぎます。)

### 〔経営支援課〕

担当者	鹿兒島市						鹿兒島市外
	鹿兒島銀行	南日本銀行	鹿兒島信用金庫	鹿兒島相互信用金庫	鹿兒島興業信用組合	その他	
 本田 浩二   柚木崎 真吾	本店 上町 荒田 天文館 中央市場 高見馬場 天神馬場 みずほ通り たてばば 鴨池 県庁 真砂	本店 城南 天文館 上町 鴨池 荒田 県庁 与次郎ヶ浜	本店 高見馬場 武之橋 上町 鴨池	本店 高見馬場 上町 荒田 城南	本店 荒田 城南 豎馬場 真砂	みずほ鹿兒島 三井住友鹿兒島 肥後銀行鹿兒島 西日本シティ鹿兒島 宮崎銀行鹿兒島 宮崎太陽鹿兒島 三菱東京UFJ	南九州市 南さつま市 枕崎市 指宿市 阿久根市 出水市 長島町 さつま町 薩摩川内市 いちき串木野市

## 九州地区信保 管理研究会を開催しました

9月10日～11日、ホテル・レクストン鹿兒島にて、平成27年度九州地区信用保証協会協議会管理研究会を開催し、下記の議題研究を行いました。

また、当協会顧問弁護士の寺田昭博氏、及び全国信用保証協会連合会業務企画部副部長戸梶英樹氏をお招きし、講演をしていただきました。

記

### 【議題研究】

テーマ

- ①求償権の管理・追跡について
- ②回収促進策について

### 【講演】

顧問弁護士 寺田 昭博氏  
 「民法改正に伴う留意点について」

全国信用保証協会連合会 業務企画部 副部長 戸梶 英樹氏  
 「信用保証協会を取り巻く諸情勢について」  
 「錯誤無効及び保証免責に関する事例等について」



## 当座貸越根保証制度のご案内

当協会では、中小企業者が反復継続的かつ安定的に事業資金を調達できる保証制度として、3種類の当座貸越根保証制度を取り扱っています。

特に、「事業者カードローン500当座貸越根保証」は、他の当座貸越根保証制度より要件が緩和されており、利用しやすくなっています。

	当座貸越(貸付専用型)根保証	事業者カードローン 当座貸越根保証	事業者カードローン500 当座貸越根保証
資金使途	事業資金		
保証限度額	100万円以上2億8,000万円以内	100万円以上2,000万円以内	100万円以上500万円以内
保証期間	1年間又は2年間(要件に該当する場合更新可)		
返済方法	約定弁済又は随時弁済		
貸付利率	金融機関所定の利率		
信用保証率	年0.39%~1.62%(★カテゴリー別信用保証料率参照)		
連帯保証人	個人事業者の場合原則不要・法人の場合は代表者(実質経営者含む)		
担保	原則として5,000万円以内は無担保 5,000万円超は有担保	原則として不要	

### ★カテゴリー別信用保証料率

カテゴリー	①	②	③	④	⑤	⑥	⑦	⑧	⑨
基準料率	1.62%	1.49%	1.32%	1.15%	0.98%	0.85%	0.68%	0.51%	0.39%
貸借対照表なし	0.98%								

※信用保証料は当座貸越契約締結時に一括してお支払いいただきます。

※担保の提供をいただいた場合0.1%の割引があります。

※次に該当することを確認できる書類を提出いただいた場合それぞれ0.1%の割引があります。

- 1 「中小企業の会計に関する基本要領」の適用状況を確認できる事業者又は会計参与設置会社
- 2 ISO14001, エコアクション21又はグリーン経営の認証を受けている事業者

【お問い合わせ】

保証部 TEL 099-223-0271

## 研修会の講師をしました

8月21日、鹿児島銀行加治木ブロック研修会に当協会職員を講師として派遣し、保証制度の概要及び有効活用等について説明させていただきました。



## 「経営改善計画策定支援事業」に係る補助事業のご案内

当協会では、国が実施する「認定支援機関による経営改善計画策定支援事業」を利用し、自ら経営改善に取り組もうとする中小企業・小規模事業者に対し、経営改善計画策定費用の一部を補助する事業を実施しております。

### ○対象企業

平成25年12月16日以降に経営改善支援センターに「経営改善計画策定支援事業」の利用申請を行い、鹿児島県内に本店（個人の場合は住所と事業所）を有し、当協会の保証利用中で次のいずれかに該当する方。

- ▶ 当協会のサポートミーティング（経営サポート会議）を利用する方
- ▶ 経営力強化保証制度の利用を予定している方
- ▶ その他、当協会が必要と認める方

### ○補助金額

経営改善計画策定に要する費用の6分の1以内（モニタリング費用は除く・千円未満切捨て）  
※ 1企業あたり30万円が上限

### ○受付期間

平成28年3月31日まで

### ○補助利用申請受付状況

平成27年8月末 40件

#### 【お問い合わせ】

経営支援部 TEL 099-223-0274  
FAX 099-222-1093

## 不動産競売物件情報

次の物件について、現在、競売事件が進行中でありますので、買受希望者等の情報を鹿児島県信用保証協会管理部までお寄せくださいますようお願いいたします。

### 物件1 【いちき串木野市】

所 在	いちき串木野市湊町字北新田2648番1		
種 類	宅 地 計 151.00 m <sup>2</sup> 事務所 計 24.97 m <sup>2</sup>		
裁 判 所	鹿児島地方裁判所民事第3部支部	事 件 番 号	平成27年（ケ）第8号
入 札 期 間	平成27年10月15日 ～ 平成27年10月29日まで		
開 札 期 日	平成27年11月4日		
特別売却期間	平成27年11月5日 ～ 平成27年11月11日まで		
売却基準価額	1,070,000円	買受可能価額	856,000円

《留意点》 本月報掲載後の事件取り下げ等により、買受できない場合もあります。

#### 【お問い合わせ】

管理部〔担当 園田〕 TEL 099-223-0272



**経営支援課**



経営支援課長

西園 将二郎

みなさまこんにちは、今年度より経営支援課長となりました西園です。経営支援課は名称のとおり保証している企業の経営支援・再生支援を主体とした保証業務を行っており、協会のなかでも保証企業の内容（財務面や定性面）が全て知りたい企業オタクが集まっております。

担当者3名はすべて「男」で華やかな雰囲気など皆無の課ですが、担当する企業の事は全て知りたい！支援したい！と本気で考えている熱い担当者ばかりの課であります。

さて、担当者3名で県内全域をカバーしているため各担当地区は広いですが、より多くの企業や担当地区に足を運ぶことにより、企業内容や地域特性を考慮した保証審査に心がけていきたいと考えております。

また、企業オタクを極めるため、金融機関や関係機関の方々との更なる意思疎通を図っていきたく思っておりますので、今後ともどうぞよろしくお願いいたします。



審査役

本田 浩二

いきなりで申し訳ありませんが、9月下旬より半年間、長期出張する事になりました。今までご協力頂いた皆様、本当にありがとうございました。柚木崎が後任となりますので、引き続きよろしくお願いいたします。



審査役

柚木崎 真吾

4月からの長かった研修を終え、10月1日から、半年振りに職場に復帰しました。経営者に寄り添う気持ちを忘れずに、業務に邁進したいと思っております！

幼いころから野球をしていたせいで大学生まで丸刈りでした。37歳になりますが、いまだに髪の毛の伸ばし方がわからず、美容室は会社の会議よりも緊張します。マラソンが一番の趣味で、今冬も短髪で鹿児島マラソンに備えます。



審査役

野口 圭介

ワンダーコア(腹筋補助具)を購入し、バキバキの腹筋を手に入れるべく、日々努力中です！



主事

平田 衆一郎

# 保証承諾額上位店舗(平成27年8月中)

## 1 金融機関営業店別 (単位：千円)

順位	金融機関名	本支店名	保証承諾額	順位	金融機関名	本支店名	保証承諾額
1	南日本銀行	本店	238,000	27	鹿児島相互信用金庫	岩川支店	51,000
2	鹿児島銀行	本店	237,000	28	鹿児島信用金庫	郡元支店	50,300
3	鹿児島銀行	鴨池支店	176,000	29	三菱東京UFJ銀行	福岡支店	50,000
4	南日本銀行	谷山支店	130,200	30	鹿児島信用金庫	寿支店	49,000
5	商工組合中央金庫	鹿児島支店	119,520	31	南日本銀行	上町支店	48,500
6	鹿児島相互信用金庫	垂水支店	92,000	32	鹿児島銀行	新上橋支店	47,000
7	鹿児島相互信用金庫	川内中央支店	90,500	32	鹿児島信用金庫	上町支店	47,000
8	鹿児島信用金庫	国分支店	87,000	34	鹿児島銀行	出水中央支店	46,000
9	鹿児島銀行	阿久根支店	85,000	34	南日本銀行	東谷山支店	46,000
10	南日本銀行	伊敷支店	84,500	34	南日本銀行	桜ヶ丘支店	46,000
10	鹿児島信用金庫	加治木支店	84,500	37	鹿児島銀行	東谷山支店	44,000
12	鹿児島信用金庫	始良支店	83,000	38	鹿児島信用金庫	大口支店	43,500
13	鹿児島信用金庫	蒲生支店	80,000	39	南日本銀行	始良支店	43,000
13	鹿児島相互信用金庫	大崎支店	80,000	40	鹿児島銀行	指宿支店	42,000
15	南日本銀行	卸本町支店	79,000	40	鹿児島相互信用金庫	城南支店	42,000
16	鹿児島信用金庫	本店	71,000	42	鹿児島信用金庫	城西支店	41,000
17	南日本銀行	出水支店	69,320	42	鹿児島信用金庫	湯之元支店	41,000
18	南日本銀行	草牟田支店	67,000	44	南日本銀行	中央支店	40,500
19	奄美大島信用金庫	和泊支店	66,000	45	鹿児島銀行	中央支店	40,000
20	鹿児島相互信用金庫	原良支店	65,000	46	鹿児島信用金庫	鹿屋支店	38,000
21	南日本銀行	鹿屋支店	59,500	47	鹿児島相互信用金庫	城北支店	37,470
22	鹿児島銀行	徳之島支店	55,000	48	南日本銀行	紫原支店	37,000
22	鹿児島信用金庫	枕崎支店	55,000	48	鹿児島信用金庫	栗野支店	37,000
22	鹿児島相互信用金庫	谷山港支店	55,000	50	南日本銀行	大口支店	36,500
25	南日本銀行	荒田支店	54,000	50	鹿児島信用金庫	鴨池支店	36,500
26	鹿児島銀行	知覧支店	53,000	50	鹿児島信用金庫	串木野支店	36,500

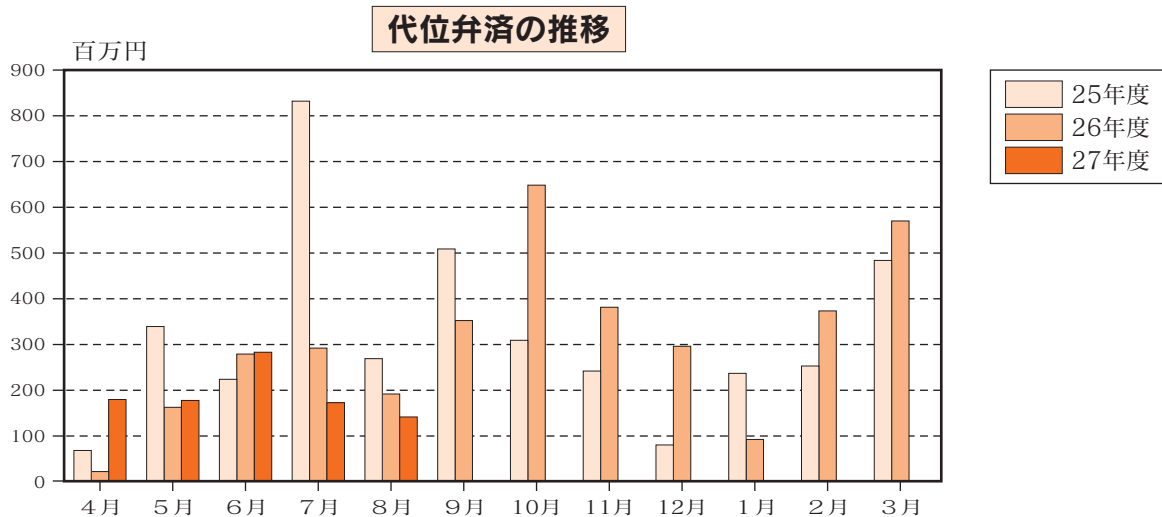
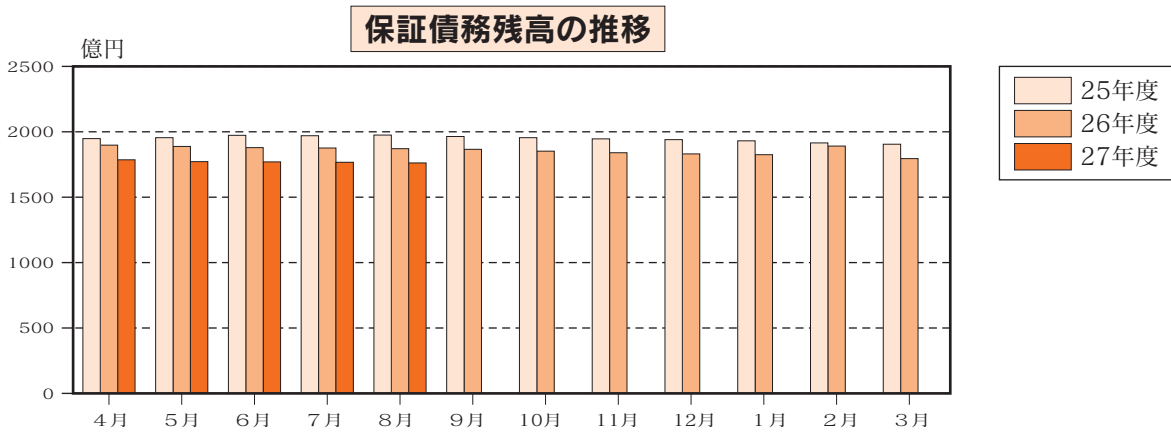
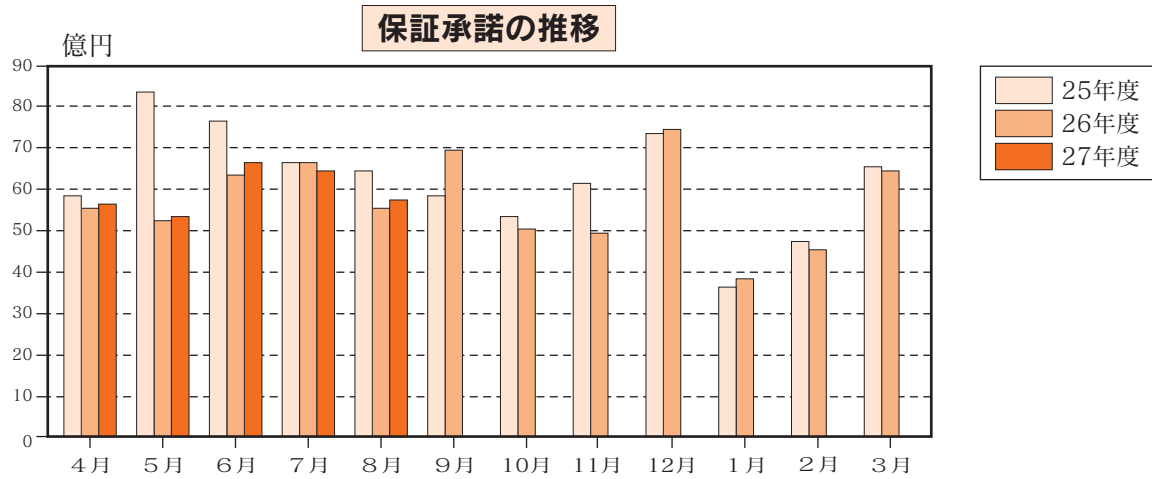
## 2 商工団体本支所別〈鹿児島県制度分〉 (単位：千円)

順位	商工団体名	保証承諾額	順位	商工団体名	保証承諾額
1	川内商工会議所	79,300	11	出水商工会議所	22,000
2	霧島商工会議所	67,000	11	霧島市商工会牧園支所	22,000
3	鹿屋商工会議所	61,000	13	霧島市商工会福山支所	21,000
4	霧島市商工会隼人本所	60,000	14	垂水市商工会	20,000
5	日置市商工会東市来支所	56,000	14	南九州市商工会知覧支所	20,000
6	伊佐市商工会大口本所	53,000	14	伊佐市商工会菱刈支所	20,000
7	指宿商工会議所	50,000	17	始良市商工会始良本所	16,500
8	志布志市商工会志布志本所	37,900	18	始良市商工会蒲生支所	15,000
9	屋久島町商工会宮之浦本所	35,000	19	中種子町商工会	11,200
10	薩摩川内市商工会下甕支所	25,000	20	南九州市商工会額娃支所	10,000

# 平成27年8月の保証状況

(単位：件・千円・%)

	当 月 中			当 月 末		
	件 数	金 額	前年比	件 数	金 額	前年比
保証承諾	487	5,658,660	102.2	2,780	29,531,815	101.5
保証債務残高	—	—	—	22,291	176,153,940	94.2
代位弁済	22	140,088	73.7	139	946,455	100.8



# 統計資料

平成 27 年 8 月分

## 1 事業概況

(単位：件・千円・%)

当 月 中				項 目	当 月 末				
件 数	金 額	前年比			件 数	金 額	前年比		
		件 数	金 額				件 数	金 額	
—	—	—	—	申 期首繰越	89	1,268,700	72.4	84.6	
534	6,955,600	95.0	108.6	込 本年度中	3,036	34,423,154	99.2	103.2	
0	0	—	—	拒 絶	0	0	—	—	
52	587,520	173.3	155.1	申 込 取 消	236	3,125,290	106.8	117.9	
59	208,590	101.7	61.6	査 定 減 額	346	1,507,669	98.3	90.8	
—	—	—	—	調 査 中	109	1,527,080	89.3	105.2	
—	—	—	—	承 期首繰越	22,899	182,387,503	95.7	93.9	
487	5,658,660	91.4	102.2	諾 本年度中	2,780	29,531,815	97.9	101.5	
11	169,500	73.3	71.4	保 証 後 取 消	43	565,400	84.3	78.5	
556	6,489,623	96.7	109.7	償 還	2,997	31,780,823	97.2	100.8	
22	138,763	57.9	74.0	代 位 弁 済 (元 金)	139	939,855	100.7	100.8	
—	—	—	—	貸 付 報 告 未 着	209	2,479,300	81.0	82.2	
—	—	—	—	保 証 債 務 残 高	22,291	176,153,940	95.9	94.2	
—	—	—	—	代 期首繰越	134	936,130	89.3	120.5	
22	138,763	57.9	74.0	代 位 弁 済 本 年 度 中	元 金	139	939,855	100.7	100.8
—	1,325	—	53.0		利 息	—	6,600	—	96.4
22	140,088	57.9	73.7		計	139	946,455	100.7	100.8
1	33,630	—	25273.7	回 収	4	92,381	66.7	387.9	
0	0	—	—	償 却	0	0	—	—	
—	—	—	—	求 償 権 残 高	269	1,790,204	95.4	105.8	

## 2 保証状況

### (1) 金融機関別保証状況

(単位：件・千円・%)

金融機関	保証承諾						保証債務残高				代位弁済				
	当月中			当月末(27/4~27/8)			当月末				当月末(27/4~27/8)				
	件数	金額	前年比	件数	金額(A)	前年比	件数	金額	前年比	構成比	件数	金額(B)	前年比	構成比	B/A
鹿児島銀行	115	1,508,870	134.9	533	6,385,560	117.2	5,644	44,580,301	87.9	25.3	36	316,546	132.2	33.4	5.0
宮崎銀行	4	71,000	124.8	19	157,800	70.4	193	1,926,179	85.0	1.1	0	0	—	0.0	—
肥後銀行	1	12,500	—	2	15,200	190.0	5	35,112	68.9	0.0	0	0	—	0.0	—
福岡銀行	0	0	—	3	30,000	50.8	23	221,872	89.4	0.1	0	0	—	0.0	—
西日本シティ銀行	0	0	—	1	5,000	4.8	31	304,572	89.3	0.2	0	0	—	0.0	—
<b>地方銀行計</b>	<b>120</b>	<b>1,592,370</b>	<b>134.4</b>	<b>558</b>	<b>6,593,560</b>	<b>112.8</b>	<b>5,896</b>	<b>47,068,036</b>	<b>87.8</b>	<b>26.7</b>	<b>36</b>	<b>316,546</b>	<b>121.8</b>	<b>33.4</b>	<b>4.8</b>
みずほ銀行	0	0	—	1	3,000	—	19	440,482	107.4	0.3	0	0	—	0.0	—
三井住友銀行	0	0	—	0	0	—	79	1,969,658	85.2	1.1	0	0	—	0.0	—
三菱東京UFJ銀行	1	50,000	142.9	6	197,000	124.1	74	1,622,259	87.5	0.9	0	0	—	0.0	—
<b>都市銀行計</b>	<b>1</b>	<b>50,000</b>	<b>76.9</b>	<b>7</b>	<b>200,000</b>	<b>87.1</b>	<b>173</b>	<b>4,065,062</b>	<b>88.8</b>	<b>2.3</b>	<b>0</b>	<b>0</b>	<b>—</b>	<b>0.0</b>	<b>—</b>
三菱UFJ信託銀行	0	0	—	0	0	—	0	0	—	0.0	0	0	—	0.0	—
みずほ信託銀行	0	0	—	0	0	—	0	0	—	0.0	0	0	—	0.0	—
<b>信託銀行計</b>	<b>0</b>	<b>0</b>	<b>—</b>	<b>0</b>	<b>0</b>	<b>—</b>	<b>0</b>	<b>0</b>	<b>—</b>	<b>0.0</b>	<b>0</b>	<b>0</b>	<b>—</b>	<b>0.0</b>	<b>—</b>
南日本銀行	116	1,496,820	98.3	769	8,092,328	99.4	5,550	45,732,362	97.3	26.0	33	292,234	144.3	30.9	3.6
宮崎太陽銀行	2	30,000	31.3	20	195,900	73.9	222	1,346,199	81.6	0.8	4	7,496	50.9	0.8	3.8
熊本銀行	1	10,000	21.7	26	417,500	104.5	236	2,142,663	100.9	1.2	2	13,401	—	1.4	3.2
<b>第二地方銀行計</b>	<b>119</b>	<b>1,536,820</b>	<b>92.3</b>	<b>815</b>	<b>8,705,728</b>	<b>98.9</b>	<b>6,008</b>	<b>49,221,224</b>	<b>97.0</b>	<b>27.9</b>	<b>39</b>	<b>313,130</b>	<b>144.1</b>	<b>33.1</b>	<b>3.6</b>
鹿児島相互信用金庫	89	868,950	71.3	489	5,321,726	91.1	4,084	32,095,996	95.8	18.2	23	167,369	110.4	17.7	3.1
鹿児島信用金庫	103	1,154,900	107.6	625	6,440,779	97.2	3,705	29,143,641	99.3	16.5	15	70,871	32.7	7.5	1.1
奄美大島信用金庫	3	75,500	943.8	10	167,752	493.4	227	1,050,111	90.2	0.6	3	17,405	142.8	1.8	10.4
信金中央金庫	0	0	—	0	0	—	0	0	—	0.0	0	0	—	0.0	—
<b>信用金庫計</b>	<b>195</b>	<b>2,099,350</b>	<b>91.3</b>	<b>1,124</b>	<b>11,930,257</b>	<b>95.4</b>	<b>8,016</b>	<b>62,289,748</b>	<b>97.3</b>	<b>35.4</b>	<b>41</b>	<b>255,645</b>	<b>67.1</b>	<b>27.0</b>	<b>2.1</b>
鹿児島興業信用組合	45	255,400	80.7	262	1,708,250	112.3	1,939	8,702,021	98.4	4.9	20	39,527	48.6	4.2	2.3
奄美信用組合	1	5,200	—	2	25,200	98.8	96	495,518	78.6	0.3	0	0	—	0.0	—
鹿児島県医師信用組合	0	0	—	0	0	—	3	35,541	56.9	0.0	1	15,516	—	1.6	—
全国信用組合連合会	0	0	—	0	0	—	0	0	—	0.0	0	0	—	0.0	—
<b>信用組合計</b>	<b>46</b>	<b>260,600</b>	<b>82.3</b>	<b>264</b>	<b>1,733,450</b>	<b>112.0</b>	<b>2,038</b>	<b>9,233,079</b>	<b>96.8</b>	<b>5.2</b>	<b>21</b>	<b>55,043</b>	<b>67.7</b>	<b>5.8</b>	<b>3.2</b>
商工組合中央金庫	6	119,520	2988.0	11	360,320	200.2	159	4,268,291	93.6	2.4	2	6,091	—	0.6	1.7
日本政策金融公庫	0	0	—	0	0	—	0	0	—	0.0	0	0	—	0.0	—
農林中央金庫	0	0	—	0	0	—	0	0	—	0.0	0	0	—	0.0	—
日本政策投資銀行	0	0	—	0	0	—	0	0	—	0.0	0	0	—	0.0	—
<b>政府系金融機関計</b>	<b>6</b>	<b>119,520</b>	<b>2988.0</b>	<b>11</b>	<b>360,320</b>	<b>200.2</b>	<b>159</b>	<b>4,268,291</b>	<b>93.6</b>	<b>2.4</b>	<b>2</b>	<b>6,091</b>	<b>—</b>	<b>0.6</b>	<b>1.7</b>
九州労働金庫	0	0	—	0	0	—	0	0	—	0.0	0	0	—	0.0	—
<b>小計</b>	<b>0</b>	<b>0</b>	<b>—</b>	<b>0</b>	<b>0</b>	<b>—</b>	<b>0</b>	<b>0</b>	<b>—</b>	<b>0.0</b>	<b>0</b>	<b>0</b>	<b>—</b>	<b>0.0</b>	<b>—</b>
鹿児島県信用農業協同組合連合会	0	0	—	1	8,500	—	1	8,500	—	0.0	0	0	—	0.0	—
<b>小計</b>	<b>0</b>	<b>0</b>	<b>—</b>	<b>1</b>	<b>8,500</b>	<b>—</b>	<b>1</b>	<b>8,500</b>	<b>—</b>	<b>0.0</b>	<b>0</b>	<b>0</b>	<b>—</b>	<b>0.0</b>	<b>—</b>
住友生命保険	0	0	—	0	0	—	0	0	—	0.0	0	0	—	0.0	—
損害保険ジャパン	0	0	—	0	0	—	0	0	—	0.0	0	0	—	0.0	—
<b>保険会社計</b>	<b>0</b>	<b>0</b>	<b>—</b>	<b>0</b>	<b>0</b>	<b>—</b>	<b>0</b>	<b>0</b>	<b>—</b>	<b>0.0</b>	<b>0</b>	<b>0</b>	<b>—</b>	<b>0.0</b>	<b>—</b>
整理回収機構	0	0	—	0	0	—	0	0	—	0.0	0	0	—	0.0	—
<b>小計</b>	<b>0</b>	<b>0</b>	<b>—</b>	<b>0</b>	<b>0</b>	<b>—</b>	<b>0</b>	<b>0</b>	<b>—</b>	<b>0.0</b>	<b>0</b>	<b>0</b>	<b>—</b>	<b>0.0</b>	<b>—</b>
<b>合計</b>	<b>487</b>	<b>5,658,660</b>	<b>102.2</b>	<b>2,780</b>	<b>29,531,815</b>	<b>101.5</b>	<b>22,291</b>	<b>176,153,940</b>	<b>94.2</b>	<b>100.0</b>	<b>139</b>	<b>946,455</b>	<b>100.8</b>	<b>100.0</b>	<b>3.2</b>

## (2) 市町村別保証状況

(単位：件・千円・%)

市町村		保証承諾					保証債務残高				代位弁済			
		当月中		当月末(27/4~27/8)			当月末				当月末(27/4~27/8)			
		件数	金額	件数	金額	前年比	件数	金額	前年比	構成比	件数	金額	前年比	構成比
市	鹿 児 島 市	224	2,749,550	1,295	14,430,882	101.0	10,013	84,991,161	94.3	48.2	81	491,156	138.9	51.9
	薩 摩 川 内 市	24	266,600	125	1,191,100	73.1	1,168	8,624,485	97.1	4.9	5	78,097	169.7	8.3
	鹿 屋 市	31	275,600	169	1,540,040	100.5	1,180	8,384,717	93.1	4.8	6	7,769	17.4	0.8
	枕 崎 市	7	83,000	49	462,100	86.3	397	3,924,477	94.1	2.2	0	0	—	0.0
	いちき串木野市	8	96,500	41	410,950	104.5	334	2,543,175	96.0	1.4	4	74,989	330.0	7.9
	阿 久 根 市	5	105,900	36	418,750	122.1	374	2,500,817	89.5	1.4	3	10,637	368.8	1.1
	出 水 市	16	160,020	93	1,012,110	136.4	900	6,702,659	93.3	3.8	0	0	—	0.0
	指 宿 市	10	99,000	48	482,000	93.4	494	3,828,351	95.2	2.2	3	33,182	241.4	3.5
	伊 佐 市	8	103,000	52	536,100	177.6	302	2,071,338	97.5	1.2	1	5,462	5.0	0.6
	南 さ つ ま 市	6	54,800	52	437,930	103.3	386	2,527,079	99.9	1.4	1	70	0.6	0.0
	霧 島 市	33	426,500	210	2,249,472	110.7	1,494	12,323,921	91.5	7.0	7	40,598	49.9	4.3
	始 良 市	18	206,020	95	972,980	83.9	810	5,867,428	94.6	3.3	2	12,698	627.1	1.3
	垂 水 市	6	117,100	31	401,250	73.5	227	1,807,435	96.0	1.0	0	0	—	0.0
	日 置 市	16	159,770	83	920,920	125.7	623	4,790,524	97.4	2.7	1	1,732	99.7	0.2
	曾 於 市	13	128,800	47	386,150	94.5	402	2,671,597	92.4	1.5	1	10,102	19.2	1.1
	志 布 志 市	11	54,600	54	479,620	90.8	345	2,456,050	99.8	1.4	0	0	—	0.0
	南 九 州 市	14	103,500	72	634,580	176.7	431	2,784,089	91.1	1.6	7	83,134	590.0	8.8
	西 之 表 市	5	35,500	26	159,600	65.4	297	1,805,373	98.6	1.0	2	9,659	66.9	1.0
	奄 美 市	2	9,500	8	151,752	312.9	215	1,156,465	78.6	0.7	6	48,865	2084.1	5.2
	<b>市 部 計</b>	<b>457</b>	<b>5,235,260</b>	<b>2,586</b>	<b>27,278,286</b>	<b>102.0</b>	<b>20,392</b>	<b>161,761,140</b>	<b>94.2</b>	<b>91.8</b>	<b>130</b>	<b>908,150</b>	<b>105.7</b>	<b>96.0</b>
鹿児島郡	十 島 村	0	0	1	5,500	—	0	0	—	0.0	0	0	—	0.0
	三 島 村	0	0	0	0	—	0	0	—	0.0	0	0	—	0.0
	<b>鹿 児 島 郡 計</b>	<b>0</b>	<b>0</b>	<b>1</b>	<b>5,500</b>	<b>—</b>	<b>0</b>	<b>0</b>	<b>—</b>	<b>0.0</b>	<b>0</b>	<b>0</b>	<b>—</b>	<b>0.0</b>
薩摩郡	さ つ ま 町	5	47,000	44	396,549	82.3	337	2,263,493	96.6	1.3	0	0	—	0.0
	<b>薩 摩 郡 計</b>	<b>5</b>	<b>47,000</b>	<b>44</b>	<b>396,549</b>	<b>82.3</b>	<b>337</b>	<b>2,263,493</b>	<b>96.6</b>	<b>1.3</b>	<b>0</b>	<b>0</b>	<b>—</b>	<b>0.0</b>
出水郡	長 島 町	1	5,000	14	123,500	62.1	95	708,478	93.5	0.4	0	0	—	0.0
	<b>出 水 郡 計</b>	<b>1</b>	<b>5,000</b>	<b>14</b>	<b>123,500</b>	<b>62.1</b>	<b>95</b>	<b>708,478</b>	<b>93.5</b>	<b>0.4</b>	<b>0</b>	<b>0</b>	<b>—</b>	<b>0.0</b>

(単位：件・千円・%)

市町村		保証承諾					保証債務残高				代位弁済			
		当月中		当月末(27/4~27/8)			当月末				当月末(27/4~27/8)			
		件数	金額	件数	金額	前年比	件数	金額	前年比	構成比	件数	金額	前年比	構成比
始良郡	湧水町	4	40,000	10	76,500	51.2	123	793,130	86.5	0.5	0	0	—	0.0
	始良郡計	4	40,000	10	76,500	51.2	123	793,130	86.5	0.5	0	0	—	0.0
曾於郡	大崎町	2	110,000	18	351,500	267.1	124	1,409,443	97.3	0.8	0	0	—	0.0
	曾於郡計	2	110,000	18	351,500	267.1	124	1,409,443	97.3	0.8	0	0	—	0.0
肝属郡	東串良町	1	3,000	4	29,000	108.2	54	332,158	86.7	0.2	0	0	—	0.0
	肝付町	1	10,000	18	171,500	73.6	210	1,491,171	90.5	0.8	2	4,775	15.6	0.5
	錦江町	2	7,500	10	56,420	88.0	89	443,430	73.7	0.3	0	0	—	0.0
	南大隅町	1	1,000	7	76,000	64.7	94	702,159	103.5	0.4	3	1,903	—	0.2
	肝属郡計	5	21,500	39	332,920	75.4	447	2,968,918	89.6	1.7	5	6,678	21.9	0.7
熊毛郡	中種子町	4	24,200	15	201,200	118.8	119	816,291	95.0	0.5	0	0	—	0.0
	南種子町	2	9,500	13	83,760	85.2	130	911,433	92.6	0.5	0	0	—	0.0
	屋久島町	3	40,000	33	449,900	90.4	261	2,433,388	102.9	1.4	4	31,628	—	3.3
	熊毛郡計	9	73,700	61	734,860	96.0	510	4,161,112	98.9	2.4	4	31,628	—	3.3
大島郡	龍郷町	1	5,200	2	25,200	—	24	133,847	80.4	0.1	0	0	—	0.0
	徳之島町	2	55,000	2	55,000	550.0	49	485,742	90.9	0.3	0	0	—	0.0
	天城町	0	0	0	0	—	23	149,238	78.4	0.1	0	0	—	0.0
	伊仙町	0	0	0	0	—	25	298,790	85.9	0.2	0	0	—	0.0
	宇検村	0	0	0	0	—	5	22,815	70.5	0.0	0	0	—	0.0
	喜界町	0	0	0	0	—	32	224,474	76.3	0.1	0	0	—	0.0
	瀬戸内町	0	0	1	66,000	660.0	45	208,269	82.0	0.1	0	0	—	0.0
	知名町	0	0	1	20,000	250.0	24	189,217	105.1	0.1	0	0	—	0.0
	大和村	0	0	0	0	—	2	3,934	39.8	0.0	0	0	—	0.0
	与論町	0	0	0	0	—	17	93,211	86.8	0.1	0	0	—	0.0
	和泊町	1	66,000	1	66,000	100.0	17	278,690	88.3	0.2	0	0	—	0.0
大島郡計	4	126,200	7	232,200	126.2	263	2,088,226	85.8	1.2	0	0	—	0.0	
合	計	487	5,658,660	2,780	29,531,815	101.5	22,291	176,153,940	94.2	100.0	139	946,455	100.8	100.0



(3) 保証種類別保証状況

(単位：件・千円・%)

保証種類	保証承諾						保証債務残高				代位弁済			
	当月中			当月末(27/4~27/8)			当月末				当月末(27/4~27/8)			
	件数	金額	前年比	件数	金額	前年比	件数	金額	前年比	構成比	件数	金額	前年比	構成比
一般保証	96	1,956,440	103.9	508	9,347,072	105.1	3,718	49,494,281	108.4	28.1	10	104,362	78.4	11.0
(Fast保証(500含む))	0	0	—	2	53,000	1514.3	64	352,012	55.1	0.2	0	0	—	0.0
根保証	0	0	—	1	1,300	—	2	3,300	165.0	0.0	0	0	—	0.0
環境対策サポート保証	3	32,000	92.0	12	143,000	52.1	88	1,428,358	108.4	0.8	0	0	—	0.0
当座貸越	19	450,000	333.3	88	1,769,500	161.2	439	9,246,194	92.1	5.2	1	39,307	339.6	4.2
事業者カードローン	24	93,500	53.9	102	569,000	87.3	668	3,346,249	102.7	1.9	2	2,132	34.1	0.2
事業者カードローン500	42	159,000	128.7	238	818,000	116.3	1,553	4,960,339	95.3	2.8	8	23,857	140.2	2.5
流動資産担保融資保証	1	18,400	100.0	5	86,400	98.2	17	438,048	77.2	0.2	0	0	—	0.0
中小企業特定社債保証	0	0	—	1	24,000	—	20	1,004,000	101.6	0.6	0	0	—	0.0
特別小口保証	0	0	—	0	0	—	0	0	—	0.0	0	0	—	0.0
小口零細企業保証	0	0	—	1	3,000	18.2	6	17,666	163.3	0.0	0	0	—	0.0
経営安定関連保証	10	440,800	440.8	30	1,246,800	165.0	601	14,491,088	86.5	8.2	5	114,690	177.8	12.1
長期経営資金	0	0	—	0	0	—	4	25,391	69.2	0.0	0	0	—	0.0
経営革新関連保証	0	0	—	0	0	—	3	52,109	68.7	0.0	1	10,722	—	1.1
創業等関連保証	0	0	—	0	0	—	11	53,647	70.5	0.0	0	0	—	0.0
創業関連保証	1	6,000	—	18	80,550	259.8	60	258,093	169.0	0.1	0	0	—	0.0
海外投資関係保証	0	0	—	0	0	—	1	16,174	95.5	0.0	0	0	—	0.0
東日本大震災復興緊急保証	0	0	—	0	0	—	6	140,310	66.9	0.1	0	0	—	0.0
経営力強化保証	3	16,000	400.0	4	56,000	280.0	17	339,304	561.3	0.2	0	0	—	0.0
継続型短期サポート保証	6	80,000	127.0	47	564,500	95.0	110	1,448,977	97.2	0.8	0	0	—	0.0
(金融機関連携型)	6	80,000	127.0	47	564,500	95.0	110	1,448,977	97.2	0.8	0	0	—	0.0
(税理士等連携型)	0	0	0	0	0	—	0	0	0	0.0	0	0	—	0.0
金融環境変化対応保証※	0	0	—	0	0	—	26	129,604	82.3	0.1	0	0	—	0.0
景気対応緊急保証※	0	0	—	0	0	—	1,027	13,253,741	69.8	7.5	12	141,168	211.0	14.9
経営者保証ガイドライン対応保証	0	0	—	1	50,000	—	1	45,832	—	0.0	0	0	—	0.0
経営改善サポート保証	0	0	—	1	34,000	22.6	13	422,470	283.8	0.2	0	0	—	0.0
<b>協会制度計</b>	<b>205</b>	<b>3,252,140</b>	<b>128.3</b>	<b>1,056</b>	<b>14,791,822</b>	<b>111.4</b>	<b>8,389</b>	<b>100,611,874</b>	<b>95.6</b>	<b>57.1</b>	<b>39</b>	<b>436,237</b>	<b>135.9</b>	<b>46.1</b>
中小企業振興資金	131	1,191,270	71.0	899	8,261,446	95.5	6,141	38,409,721	96.2	21.8	22	151,135	51.2	16.0
小規模企業活力応援資金	5	17,700	361.2	30	72,700	131.8	215	400,698	86.2	0.2	5	18,429	197.7	1.9
特別小口資金	0	0	—	1	4,000	48.8	21	25,915	68.7	0.0	0	0	—	0.0
創業支援資金	4	9,170	25.8	27	116,470	88.7	396	1,151,674	84.5	0.7	6	20,122	105.8	2.1
新事業チャレンジ資金	0	0	—	0	0	—	51	336,421	95.7	0.2	0	0	—	0.0
産業おこし応援資金	0	0	—	0	0	—	20	226,714	100.8	0.1	0	0	—	0.0
パトタッチ支援資金	1	7,000	—	2	37,000	—	2	35,929	—	0.0	0	0	—	0.0
緊急災害対策資金	0	0	—	1	20,000	—	7	53,266	129.8	0.0	0	0	—	0.0
緊急経営対策資金	0	0	—	1	10,000	32.3	20	160,899	70.7	0.1	0	0	—	0.0
セーフティネット対応資金	7	42,700	328.5	18	178,100	73.3	480	2,679,148	77.0	1.5	6	35,759	269.1	3.8
かこしま共生・協働サポート資金	1	9,000	—	1	9,000	—	1	9,000	—	0.0	0	0	—	0.0
東日本大震災緊急対策資金※	0	0	—	0	0	—	11	110,798	76.7	0.1	1	6,370	534.3	0.7
経済対策特別資金※	0	0	—	0	0	—	890	2,061,843	56.5	1.2	6	14,578	21.5	1.5
口蹄疫経営再建支援資金※	0	0	—	0	0	—	7	56,876	56.2	0.0	0	0	—	0.0
商店街活性化資金※	0	0	—	0	0	—	1	12,125	89.0	0.0	0	0	—	0.0
<b>県制度計</b>	<b>149</b>	<b>1,276,840</b>	<b>73.3</b>	<b>980</b>	<b>8,708,716</b>	<b>95.0</b>	<b>8,263</b>	<b>45,731,029</b>	<b>91.4</b>	<b>26.0</b>	<b>46</b>	<b>246,394</b>	<b>58.1</b>	<b>26.0</b>
産業振興資金	105	1,027,680	95.4	543	5,132,487	95.0	3,538	21,951,027	102.6	12.5	35	199,635	176.7	21.1
短期事業資金	5	17,800	64.0	27	101,800	84.0	26	84,215	81.8	0.0	0	0	—	0.0
特別小口資金	0	0	—	5	9,700	28.4	36	64,269	90.9	0.0	0	0	—	0.0
小規模企業支援資金	19	61,200	74.1	130	501,490	101.2	753	1,997,420	111.8	1.1	4	9,496	340.6	1.0
経営安定化資金	2	14,000	60.9	10	175,000	40.0	994	4,831,497	64.6	2.7	14	49,154	68.8	5.2
環境配慮促進資金	0	0	—	0	0	—	21	100,292	83.0	0.1	0	0	—	0.0
創業支援資金	2	9,000	24.3	28	108,800	85.1	248	672,045	92.7	0.4	1	5,539	78.4	0.6
新事業展開支援資金	0	0	—	1	2,000	12.1	23	110,274	87.4	0.1	0	0	—	0.0
<b>鹿児島市制度計</b>	<b>133</b>	<b>1,129,680</b>	<b>89.8</b>	<b>744</b>	<b>6,031,277</b>	<b>90.6</b>	<b>5,639</b>	<b>29,811,038</b>	<b>93.7</b>	<b>16.9</b>	<b>54</b>	<b>263,825</b>	<b>135.7</b>	<b>27.9</b>
<b>合計</b>	<b>487</b>	<b>5,658,660</b>	<b>102.2</b>	<b>2,780</b>	<b>29,531,815</b>	<b>101.5</b>	<b>22,291</b>	<b>176,153,940</b>	<b>94.2</b>	<b>100.0</b>	<b>139</b>	<b>946,455</b>	<b>100.8</b>	<b>100.0</b>

## (4) 業種別保証状況

(単位：件・千円・%)

業 種	保証承諾						保証債務残高				代位弁済			
	当月中			当月末(27/4~27/8)			当月末				当月末(27/4~27/8)			
	件数	金 額	前年比	件数	金 額	前年比	件数	金 額	前年比	構成比	件数	金 額	前年比	構成比
製 造 業	60	610,950	124.0	311	3,506,672	103.5	2,756	25,236,098	92.1	14.3	12	126,812	68.1	13.4
建 設 業	138	1,538,370	80.9	854	9,937,644	108.4	5,875	48,502,327	94.2	27.5	31	201,210	165.2	21.3
卸 売 業	53	956,500	220.7	238	3,858,000	114.5	1,887	21,616,920	91.2	12.3	35	293,632	402.2	31.0
小 売 業	116	1,224,200	90.2	712	6,353,142	101.6	6,031	37,996,328	94.7	21.6	42	182,621	61.0	19.3
運 送 倉 庫 業	16	292,000	128.2	75	1,069,920	83.4	727	7,956,987	89.2	4.5	2	1,778	2.2	0.2
サ ー ビ ス 業	83	706,320	86.0	483	3,560,932	87.8	3,942	25,955,327	96.4	14.7	15	134,324	74.6	14.2
不 動 産 業	13	238,520	193.9	51	636,725	80.7	623	4,949,860	97.2	2.8	0	0	—	0.0
そ の 他 の 産 業	8	91,800	51.9	56	608,780	76.1	450	3,940,093	116.0	2.2	2	6,078	—	0.6
合 計	487	5,658,660	102.2	2,780	29,531,815	101.5	22,291	176,153,940	94.2	100.0	139	946,455	100.8	100.0

## (5) 金額別保証状況

(単位：件・千円・%)

金 額	保証承諾					
	当月中		当月末(27/4~27/8)			
	件 数	金 額	件 数	金 額	前年比	構成比
100万円以下	21	19,320	156	144,900	110.8	0.5
200万円以下	42	75,000	296	534,769	87.7	1.8
300万円以下	61	175,200	351	1,008,090	117.2	3.4
500万円以下	102	463,100	594	2,724,370	94.1	9.2
1,000万円以下	119	1,013,740	613	5,139,418	96.9	17.4
1,500万円以下	35	476,900	202	2,728,970	83.8	9.2
2,000万円以下	40	766,900	234	4,462,522	98.0	15.1
3,000万円以下	40	1,086,000	182	4,946,576	95.9	16.7
5,000万円以下	12	517,000	100	4,190,700	121.5	14.2
8,000万円以下	15	1,065,500	49	3,369,500	130.7	11.4
1億円以下	0	0	2	172,000	95.6	0.6
2億円以下	0	0	1	110,000	84.6	0.4
3億円以下	0	0	0	0	—	0.0
3億円超	0	0	0	0	—	0.0
合 計	487	5,658,660	2,780	29,531,815	101.5	100.0
1件当平均保証金額		11,619		10,623	103.7	

## (6) 期間別保証状況

(単位：件・千円・%)

期 間	保証承諾					
	当月中		当月末(27/4~27/8)			
	件 数	金 額	件 数	金 額	前年比	構成比
3か月以下	5	22,500	28	165,000	89.5	0.6
6か月以下	17	222,500	87	910,700	92.7	3.1
1年以下	24	330,320	115	1,490,795	100.0	5.0
2年以下	93	775,900	466	3,579,970	132.3	12.1
3年以下	22	98,950	103	502,369	109.8	1.7
4年以下	4	17,000	34	151,800	128.3	0.5
5年以下	91	946,170	565	4,032,710	103.3	13.7
7年以下	198	2,430,800	1,174	13,699,634	93.4	46.4
10年以下	24	708,220	152	3,825,415	116.8	13.0
10年超	9	106,300	56	1,173,422	88.6	4.0
合 計	487	5,658,660	2,780	29,531,815	101.5	100.0
1件当平均保証期間(か月)		61.4		63.9	—	—

## (7) 資金使途別保証状況

(単位：件・千円・%)

資金使途	保証承諾					
	当月中		当月末(27/4~27/8)			
	件数	金額	件数	金額	前年比	構成比
運 転 資 金	406	5,164,960	2,274	25,869,781	103.9	87.6
設 備 資 金	32	200,300	193	1,390,694	79.3	4.7
運 転・設 備 資 金	49	293,400	313	2,271,340	92.9	7.7
合 計	487	5,658,660	2,780	29,531,815	101.5	100.0

## (8) 新規・継続別保証状況

(単位：件・千円・%)

区 分	保証承諾					
	当月中		当月末(27/4~27/8)			
	件数	金額	件数	金額	前年比	構成比
新 規	57	310,390	389	1,769,062	82.3	6.0
継 続	430	5,348,270	2,391	27,762,753	103.0	94.0
合 計	487	5,658,660	2,780	29,531,815	101.5	100.0

## (9) 担保・無担保別保証状況

(単位：件・千円・%)

区 分	保証承諾					
	当月中		当月末(27/4~27/8)			
	件数	金額	件数	金額	前年比	構成比
担 保	65	1,143,820	321	6,190,680	106.6	21.0
不 動 産	1	18,400	5	86,400	98.2	0.3
そ の 他						
無 担 保	421	4,496,440	2,454	23,254,735	100.2	78.7
合 計	487	5,658,660	2,780	29,531,815	101.5	100.0

## (10) 事故原因別代位弁済状況

(単位：件・千円・%)

区 分	代位弁済						
	当月中			当月末(27/4~27/8)			
	件数	金額	構成比	件数	金額	前年比	構成比
売上・受注の減少	15	98,080	70.0	82	526,153	133.9	55.6
競争激化	4	37,243	26.6	15	106,541	56.9	11.3
取引先の倒産	0	0	0.0	0	0	—	0.0
回収困難	2	1,140	0.8	10	65,611	57.3	6.9
事業拡張 設備投資過多	0	0	0.0	0	0	—	0.0
金融困難	1	3,625	2.6	2	19,141	65.6	2.0
経営管理の放漫	0	0	0.0	5	35,438	45.1	3.7
災害・事故・その他	0	0	0.0	14	173,191	188.5	18.3
保証人事故	0	0	0.0	7	9,454	198.9	1.0
不明	0	0	0.0	4	10,926	39.5	1.2
合 計	22	140,088	100.0	139	946,455	100.8	100.0

# 【相談窓口のご案内】

## 1 保証相談窓口

当協会では、信用保証のご利用に関するご相談をはじめ、制度融資についてのご案内・ご相談や金融面からの経営相談を常時お受けしています。この相談窓口は、保証部と経営支援部に設けておりますので、お気軽にお越しください。

なお、お越しいただく際、決算書等の資料をお持ちいただければ、より具体的なご相談に応じることが可能です。ぜひご利用ください。

### お問い合わせ

【保証部】	電話番号	099-223-0271
	受付時間	9:00~17:15(土・日曜日及び祝日は除く。)
【経営支援部】	電話番号	099-223-0274
	受付時間	9:00~17:15(土・日曜日及び祝日は除く。)

## 2 特別相談窓口

当協会では、取引先の倒産、災害、金融機関の破綻などによって経営の安定に支障を来している中小企業者のために、特別相談窓口を設置し、ご相談をお受けしています。

平成27年9月現在、次の相談窓口を設置しています。この相談窓口は保証部と経営支援部に設けてありますので、お気軽にご相談ください。

- 経営改善・資金繰り相談窓口
- 北朝鮮制裁措置に係る特別相談窓口
- 東日本大震災に関する特別相談窓口
- パナソニックデバイスオプトICALセミコンダクターの生産移管により影響を受ける中小企業者に対する特別相談窓口
- 皮革等相談窓口
- 原材料・エネルギーコスト高対策特別相談窓口
- デフレ脱却等特別相談窓口
- 口永良部島(新岳)噴火に係る災害に関する特別相談窓口
- 賃金水準上昇対策特別相談窓口
- 桜島の火山活動に係る特別相談窓口

### お問い合わせ

【保証部】	電話番号	099-223-0271
	受付時間	9:00~17:15(土・日曜日及び祝日は除く。)
【経営支援部】	電話番号	099-223-0274
	受付時間	9:00~17:15(土・日曜日及び祝日は除く。)

## 3 経営再生支援相談窓口

当協会では、経営改善や事業再生に関するご相談を常時お受けしています。この相談窓口は、経営支援部に設けておりますので、お気軽にお越しください。

なお、お越しいただく際、決算書等の資料をお持ちいただければ、より具体的なご相談に応じることが可能です。ぜひご利用ください。

### お問い合わせ

電話番号	099-223-0274
受付時間	9:00~17:15(土・日曜日及び祝日は除く。)

## 4 苦情相談窓口

当協会では、信用保証に関する苦情・質問などのご相談を常時お受けしています。

お客様の声を真摯に受け止め、まごころをこめて対応いたします。

お気軽にご意見やご要望などをお寄せください。

### お問い合わせ

電話番号	099-223-0530
受付時間	9:00~17:15(土・日曜日及び祝日は除く。)