

# 目 次

## お知らせコーナー

- 1 『業種別経営セミナー』を開催しました
- 2 『年末年始の業務について』
- 3 『条件変更改善型借換保証制度』活用のご案内

## ☆ギャランティー通信 **KAGOSHIMA Guarantee News**

## 業務諸統計

◇保証承諾額上位店舗(平成28年10月中)

◇平成28年10月の保証状況

◇統計資料(平成28年10月分)

1 事業概況

2 保証状況

(1) 金融機関別保証状況

(2) 市町村別保証状況

(3) 保証種類別保証状況

(4) 業種別保証状況

(5) 金額別保証状況

(6) 期間別保証状況

(7) 資金用途別保証状況

(8) 新規・継続別保証状況

(9) 担保・無担保別保証状況

(10) 事故原因別代位弁済状況

## 【相談窓口のご案内】

保証月報は、毎月1回発行しております。  
ご意見等は企画情報課までお寄せください。

### **\*\* 月報をご覧いただくにあたってのおことわり \*\***

◎四捨五入のため個々の金額の合計が、合計の金額と一致しない場合があります。

◎構成比の数字は、金額をベースとし、小数第二位を四捨五入したものです。このため、個々の構成比の合計が、100%とならない場合があります。

〈表紙の写真〉  
枕木階段(湧水町)

## お知らせ①

# 『業種別経営セミナー』を開催しました

10月14日、20日、27日、鹿児島県商工会連合会様との共催により、鹿児島県内3か所（奄美市、霧島市、志布志市）で、製造業を営む中小企業を対象とした業種別経営セミナーを開催しました。

中小企業診断士の新屋敷辰美氏を講師としてお招きし、「商品開発に係る経営革新計画作成のポイント」について講演していただきました。



【志布志市でのセミナーの様子】

## お知らせ②

# 『年末年始の業務について』

年内の営業は12月28日（水）まで、年始は1月4日（水）から通常営業とさせていただきます。

年末は保証申込が集中することが予想されますので、年内の保証をご希望される場合は、お早めにお申し込みくださるようお願いいたします。



## お知らせ③

# 「条件変更改善型借換保証制度」活用のご案内

「条件変更改善型借換保証」は、経営者に事業改善意欲があるにもかかわらず、保証付きの既往借入金について返済条件の緩和を行っていることにより前向きな金融支援を受けることが困難な中小企業者が、経営改善の見込まれる事業計画を策定することを前提に、既往借入金の借換を可能とし、中小企業者の資金調達の円滑化を図ることを目的とした保証制度です。本保証の特長等をご理解いただき、金融取引正常化に向けてご活用ください。

## ◇ご利用いただける方

次の①～③の全ての要件を満たす必要があります。

- ① 保証申込時点において当協会の保証付き既往借入金の残高があること。
- ② ①の全部又は一部について返済条件の緩和を行っていること
- ③ 金融機関および認定経営革新等支援機関の支援を受けつつ、自ら事業計画の策定並びに計画の実行および進捗の報告を行うこと。

## ◇制度の特長

○保証期間は最長15年（据置期間1年以内を含む。新規の融資分を含む場合は、据置期間2年以内。）で、毎月の返済額を抑えることができます。

○保証付きの既往借入金を一本化して借換えるほか、事業計画の内容に応じて、新たな事業資金を含めて借換ることが出来ます。

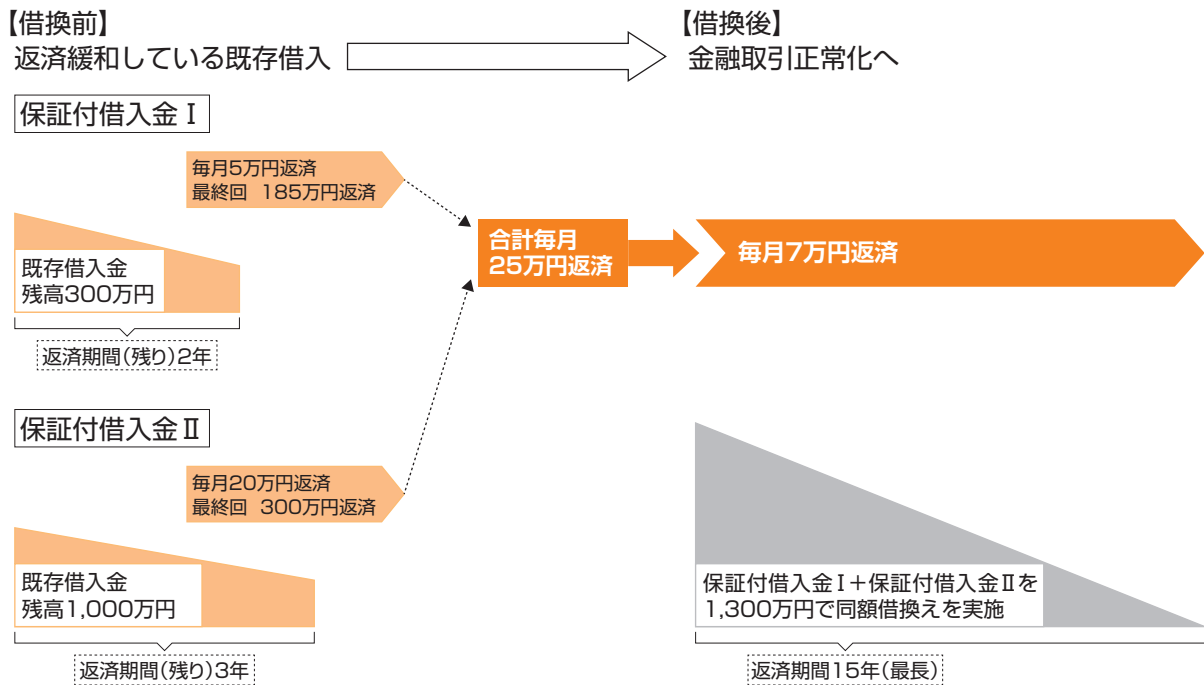
○中小企業者は、四半期毎に事業計画の実施状況を金融機関に報告していただきます。（金融機関は、年に1回、事業計画の実施状況を当協会に報告していただきます。）

## ◇制度概要

保証限度額	2億8,000万円 普通保証 2億円以内 無担保保証 8,000万円以内 中小企業者が組合等の場合は、4億8,000万円以内
保証割合	金融機関が選択した責任共有制度の方式
資金使途	保証付き借入金の返済資金のほか、事業資金（新規の融資分）を含めることが出来る。（ただし、事業計画の実施に必要な資金に限る） ※新規融資分のみは不可
返済方法 保証期間	分割返済 15年以内（据置期間は1年以内。ただし新規の融資分を含む場合は、据置期間2年以内）

貸付金利	金融機関所定利率
担保	必要に応じ
連帯保証人	原則として法人代表者以外の保証人は不要
信用保証料率	年0.45%~1.90% ※信用保証協会が別に定めるリスク考慮型信用保証料率
申込方法	金融機関経由
添付書類	信用保証協会所定の申込資料の他、以下の書面が必要 ○「条件変更改善型借換保証」状況説明書 ○事業計画書（申込人が策定したもの） ○認定経営革新等支援機関による支援内容を記載した書面（事業計画書に記載されている場合は不要）
その他	金融機関は、中小企業者から四半期毎に計画の実行状況の報告をうけることが必要です。 金融機関は、信用保証協会に対し年1回（事業年度毎）支援状況等を報告することが必要です。

### ☆借換（既往借入金の一本化）のイメージ



詳細につきましては、当協会の経営支援部までお問い合わせください。

【お問い合わせ】  
鹿児島県信用保証協会 経営支援部  
TEL 099-223-0274 FAX 099-222-1093

今日は、管理部管理第二課の職員紹介です。  
代弁関係のお問い合わせは、こちらまで…。



## 管理第二課



管理第二課長

有村 聡

みなさま、こんにちは。  
昨年度に続きまして管理第二課長の有村です。  
私どもの課は、職員3名、派遣社員2名で頼りになるメンバーに支えられて、

- ・ 期限の利益喪失
- ・ 代位弁済請求受付から代位弁済実行までの手続き
- ・ 代位弁済後の保険金請求手続き

を行っております。  
代位弁済が速やかにできるように努めて参りますのでご協力をお願いいたします。  
また、代位弁済請求手続きについて不明な点はお気軽にご相談ください。  
今後ともよろしくお願いいたします。

「ウォーキング」  
にもストレス解消の効果があると  
小耳にはさみ、  
運動嫌いを打破すべく

### 歩き

はじめました。  
ダイエット効果は  
まだ期待できそうにありません。



審査役

福留 さゆり

例年11月頃から、  
「菜の花マラソン」  
に向けた調整を始めており、  
今年度も近くの職員を道連れにして  
出走します。

アップダウンの激しい地獄のコースは、  
「神との対話」を体感できます。  
皆様も是非（笑）。



審査役

野口 圭介



# 保証承諾額上位店舗(平成28年10月中)

## 1 金融機関営業店別 (単位: 千円)

順位	金融機関名	本支店名	保証承諾額
1	商工組合中央金庫	鹿児島支店	194,570
2	鹿児島信用金庫	脇田支店	113,700
3	鹿児島相互信用金庫	武町支店	107,500
4	南日本銀行	本店	106,000
5	鹿児島信用金庫	吉野支店	101,850
6	南日本銀行	東谷山支店	84,000
7	南日本銀行	伊敷支店	79,500
8	鹿児島銀行	中央支店	77,000
9	鹿児島相互信用金庫	野田支店	70,000
10	鹿児島信用金庫	谷山支店	67,800
11	鹿児島信用金庫	国分支店	66,000
12	鹿児島信用金庫	加治木支店	65,100
13	鹿児島相互信用金庫	国分支店	65,000
14	鹿児島興業信用組合	志布志支店	62,640
15	南日本銀行	宮之城支店	54,000
16	南日本銀行	枕崎支店	52,500
17	鹿児島興業信用組合	伊敷支店	51,450
18	南日本銀行	谷山支店	51,000
18	鹿児島相互信用金庫	阿久根支店	51,000
20	熊本銀行	川内支店	50,000
20	南日本銀行	末吉支店	50,000
20	鹿児島信用金庫	鴨池支店	50,000
20	鹿児島相互信用金庫	城北支店	50,000
24	南日本銀行	伊集院支店	49,500
25	鹿児島信用金庫	紫原支店	47,000

順位	金融機関名	本支店名	保証承諾額
26	鹿児島信用金庫	鹿屋支店	45,500
27	鹿児島信用金庫	郡元支店	45,200
28	南日本銀行	紫原支店	45,100
29	鹿児島銀行	寿支店	45,000
30	南日本銀行	吹上支店	44,500
31	鹿児島相互信用金庫	市比野支店	43,000
31	鹿児島相互信用金庫	垂水支店	43,000
33	南日本銀行	川内支店	42,000
34	南日本銀行	鹿屋支店	41,000
35	鹿児島銀行	国分支店	40,000
35	南日本銀行	荒田支店	40,000
35	鹿児島信用金庫	南栄支店	40,000
38	鹿児島相互信用金庫	谷山北支店	39,720
39	鹿児島相互信用金庫	志布志支店	39,500
40	鹿児島信用金庫	武町支店	38,400
41	南日本銀行	串木野支店	36,500
42	鹿児島信用金庫	大口支店	36,200
43	鹿児島信用金庫	隼人支店	36,000
44	熊本銀行	鹿児島支店	35,000
45	南日本銀行	与次郎ヶ浜支店	34,100
46	鹿児島信用金庫	伊敷支店	34,000
47	鹿児島興業信用組合	脇田支店	32,200
48	鹿児島相互信用金庫	高見馬場支店	32,000
49	鹿児島信用金庫	始良支店	31,600
50	鹿児島信用金庫	武之橋支店	31,500

## 2 商工団体本支所別〈鹿児島県制度分〉 (単位: 千円)

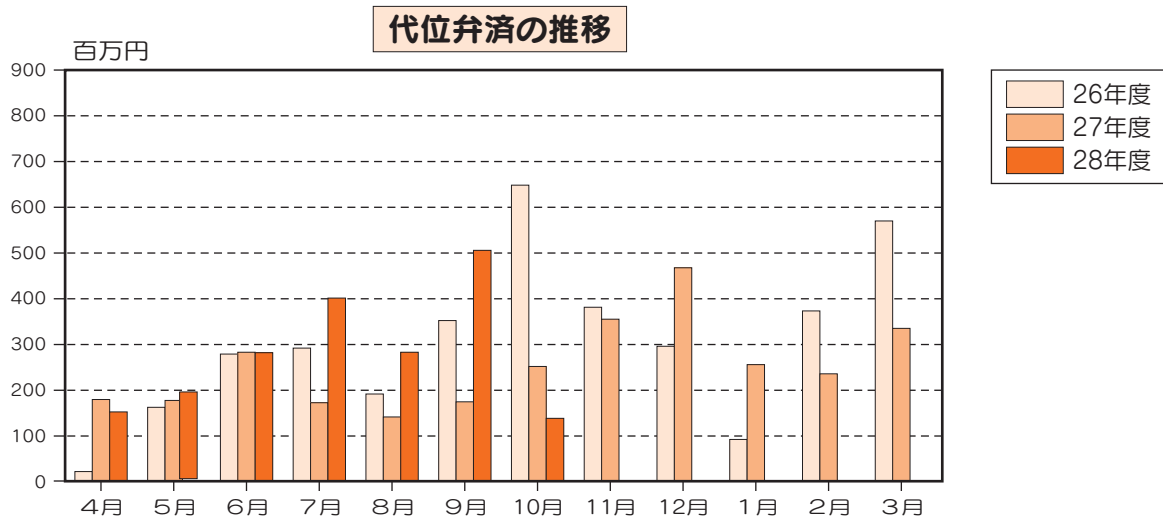
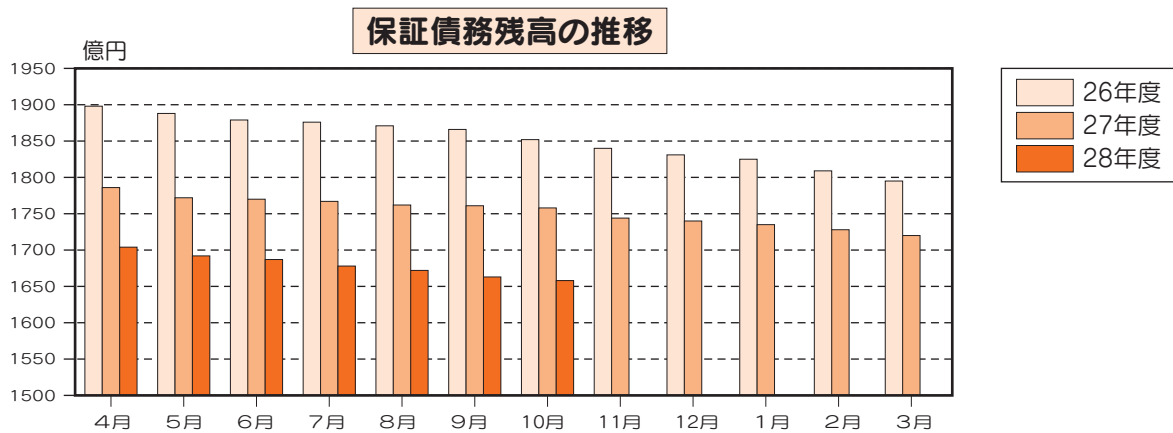
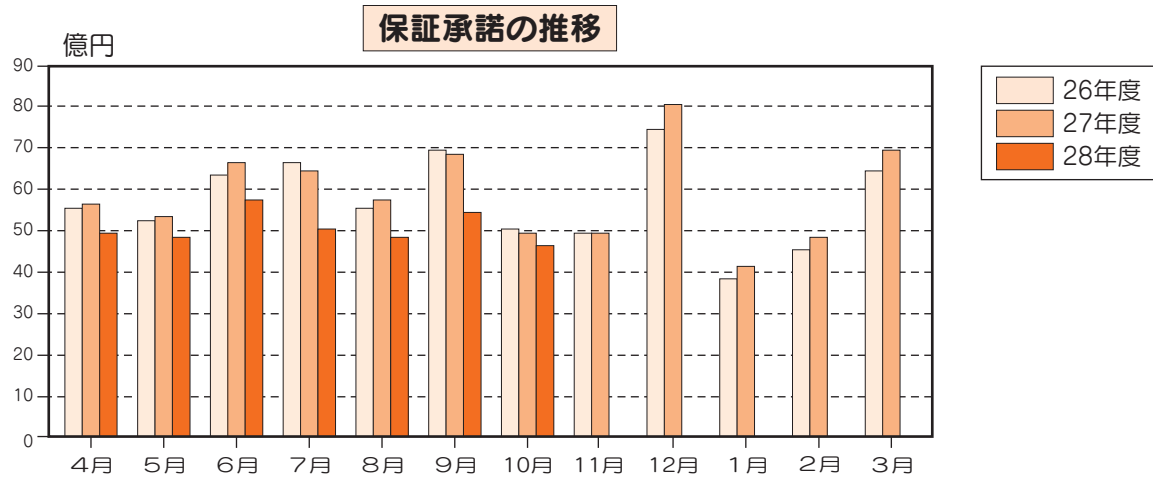
順位	商工団体名	保証承諾額
1	鹿屋商工会議所	85,600
2	市来商工会	53,000
3	霧島市商工会隼人本所	51,800
4	志布志市商工会志布志本所	51,000
5	霧島商工会議所	46,000
6	かごしま市商工会吉田支所	35,000
6	さつま町商工会宮之城本所	35,000
8	枕崎商工会議所	34,000
9	川内商工会議所	30,000
10	菜の花商工会山川本所	28,000

順位	商工団体名	保証承諾額
11	南さつま商工会議所	27,000
12	屋久島町商工会宮之浦本所	25,000
13	伊佐市商工会大口本所	23,200
14	南大隅町商工会根占本所	20,000
14	屋久島町商工会安房支所	20,000
16	阿久根商工会議所	18,000
17	垂水市商工会	17,000
18	日置市商工会吹上支所	16,000
19	薩摩川内市商工会入来本所	13,000
20	霧島市商工会福山支所	10,000

# 平成28年10月の保証状況

(単位：件・千円・%)

	当月中			当月末		
	件数	金額	前年比	件数	金額	前年比
保証承諾	490	4,610,320	94.4	3,520	35,145,662	85.4
保証債務残高	—	—	—	20,947	165,768,164	94.3
代位弁済	23	137,416	54.9	243	1,940,308	141.6



# 統計資料

平成 28 年 10 月分

## 1 事業概況

(単位：件・千円・%)

当 月 中				項 目	当 月 末			
件 数	金 額	前年比			件 数	金 額	前年比	
		件 数	金 額				件 数	金 額
—	—	—	—	申 期首繰越	104	1,252,660	116.9	98.7
571	5,739,650	98.3	102.6	込 本年度中	3,845	40,530,222	88.7	84.4
0	0	—	—	拒 絶	0	0	—	—
43	455,500	91.5	94.4	申 込 取 消	296	3,333,410	87.3	73.0
48	138,420	75.0	49.1	査 定 減 額	425	1,818,360	85.2	81.3
—	—	—	—	調 査 中	133	1,485,450	99.3	111.2
—	—	—	—	承 期首繰越	21,975	174,906,986	96.0	95.9
490	4,610,320	95.0	94.4	諾 本年度中	3,520	35,145,662	89.1	85.4
6	59,600	66.7	73.8	保 証 後 取 消	42	424,510	72.4	60.5
544	5,358,325	89.5	87.1	償 還	4,038	39,652,281	97.7	91.3
23	136,277	54.8	54.8	代 位 弁 済 (元 金)	243	1,927,763	115.2	141.7
—	—	—	—	貸 付 報 告 未 着	225	2,279,930	91.1	102.5
—	—	—	—	保 証 債 務 残 高	20,947	165,768,164	94.4	94.3
—	—	—	—	代 期首繰越	165	727,740	123.1	77.7
23	136,277	54.8	54.8	位 元 金	243	1,927,763	115.2	141.7
—	1,138	—	69.6	弁 利 息	—	12,544	—	137.3
23	137,416	54.8	54.9	済 本 年 度 中 計	243	1,940,308	115.2	141.6
0	903	—	21.2	回 収	3	43,886	75.0	45.2
0	0	—	—	償 却	0	0	—	—
—	—	—	—	求 償 権 残 高	405	2,624,162	118.8	118.8



## 2 保証状況

### (1) 金融機関別保証状況

(単位：件・千円・%)

金融機関	保証承諾						保証債務残高				代位弁済				
	当月中			当月末(28/4~28/10)			当月末				当月末(28/4~28/10)				
	件数	金額	前年比	件数	金額(A)	前年比	件数	金額	前年比	構成比	件数	金額(B)	前年比	構成比	B/A
鹿児島銀行	90	609,470	52.1	641	6,511,895	72.1	5,125	41,357,028	92.5	24.9	63	434,666	107.7	22.4	6.7
宮崎銀行	2	18,000	150.0	20	281,400	63.8	183	2,021,719	95.0	1.2	3	12,135	—	0.6	4.3
肥後銀行	1	14,000	—	1	14,000	92.1	5	31,445	114.7	0.0	0	0	—	0.0	—
福岡銀行	0	0	—	5	85,000	272.4	22	228,811	115.2	0.1	0	0	—	0.0	—
西日本シティ銀行	1	5,200	—	9	181,200	3124.1	32	396,631	136.5	0.2	0	0	—	0.0	—
<b>地方銀行計</b>	<b>94</b>	<b>646,670</b>	<b>54.7</b>	<b>676</b>	<b>7,073,495</b>	<b>74.3</b>	<b>5,367</b>	<b>44,035,634</b>	<b>93.0</b>	<b>26.6</b>	<b>66</b>	<b>446,801</b>	<b>105.9</b>	<b>23.0</b>	<b>6.3</b>
みずほ銀行	0	0	—	0	0	—	14	208,231	49.4	0.1	1	50,748	—	2.6	—
三井住友銀行	2	20,000	57.1	5	135,000	300.0	72	1,616,235	85.4	1.0	1	5,615	—	0.3	4.2
三菱東京UFJ銀行	0	0	—	4	58,000	21.5	67	1,232,729	78.8	0.7	1	25,035	—	1.3	43.2
りそな銀行	0	0	—	0	0	—	1	24,488	77.7	0.0	0	0	—	0.0	—
<b>都市銀行計</b>	<b>2</b>	<b>20,000</b>	<b>26.7</b>	<b>9</b>	<b>193,000</b>	<b>59.6</b>	<b>154</b>	<b>3,081,682</b>	<b>78.8</b>	<b>1.9</b>	<b>3</b>	<b>81,399</b>	<b>—</b>	<b>4.2</b>	<b>42.2</b>
三菱UFJ信託銀行	0	0	—	0	0	—	0	0	—	0.0	0	0	—	0.0	—
みずほ信託銀行	0	0	—	0	0	—	0	0	—	0.0	0	0	—	0.0	—
<b>信託銀行計</b>	<b>0</b>	<b>0</b>	<b>—</b>	<b>0</b>	<b>0</b>	<b>—</b>	<b>0</b>	<b>0</b>	<b>—</b>	<b>0.0</b>	<b>0</b>	<b>0</b>	<b>—</b>	<b>0.0</b>	<b>—</b>
南日本銀行	118	1,168,600	100.9	919	8,953,516	80.0	5,295	41,990,247	91.9	25.3	66	654,658	149.6	33.7	7.3
宮崎太陽銀行	3	32,000	160.0	30	294,680	124.1	194	1,193,453	92.3	0.7	2	11,087	48.8	0.6	3.8
熊本銀行	5	90,600	—	21	310,900	68.5	207	1,949,159	95.8	1.2	1	3,578	26.7	0.2	1.2
<b>第二地方銀行計</b>	<b>126</b>	<b>1,291,200</b>	<b>109.6</b>	<b>970</b>	<b>9,559,096</b>	<b>80.5</b>	<b>5,696</b>	<b>45,132,859</b>	<b>92.0</b>	<b>27.2</b>	<b>69</b>	<b>669,323</b>	<b>141.3</b>	<b>34.5</b>	<b>7.0</b>
鹿児島相互信用金庫	74	908,270	92.3	603	6,373,926	85.1	3,794	30,582,542	95.8	18.4	34	259,355	115.1	13.4	4.1
鹿児島信用金庫	122	1,187,530	108.7	867	8,947,534	101.1	3,751	29,660,576	101.3	17.9	40	239,963	159.3	12.4	2.7
奄美大島信用金庫	5	30,500	35.9	16	178,000	51.3	158	1,009,393	95.0	0.6	5	81,951	416.2	4.2	46.0
信金中央金庫	0	0	—	0	0	—	0	0	—	0.0	0	0	—	0.0	—
<b>信用金庫計</b>	<b>201</b>	<b>2,126,300</b>	<b>98.4</b>	<b>1,486</b>	<b>15,499,460</b>	<b>92.9</b>	<b>7,703</b>	<b>61,252,511</b>	<b>98.3</b>	<b>37.0</b>	<b>79</b>	<b>581,270</b>	<b>146.9</b>	<b>30.0</b>	<b>3.8</b>
鹿児島興業信用組合	58	331,580	161.2	349	2,065,306	96.1	1,801	8,174,667	95.9	4.9	23	96,259	168.8	5.0	4.7
奄美信用組合	0	0	—	0	0	—	61	307,762	64.6	0.2	2	5,143	—	0.3	—
鹿児島県医師信用組合	0	0	—	0	0	—	3	30,879	88.5	0.0	0	0	—	0.0	—
全国信用組合連合会	0	0	—	0	0	—	0	0	—	0.0	0	0	—	0.0	—
<b>信用組合計</b>	<b>58</b>	<b>331,580</b>	<b>161.2</b>	<b>349</b>	<b>2,065,306</b>	<b>95.0</b>	<b>1,865</b>	<b>8,513,308</b>	<b>94.2</b>	<b>5.1</b>	<b>25</b>	<b>101,402</b>	<b>139.8</b>	<b>5.2</b>	<b>4.9</b>
商工組合中央金庫	9	194,570	256.0	30	755,306	135.5	160	3,738,651	89.2	2.3	1	60,113	986.9	3.1	8.0
日本政策金融公庫	0	0	—	0	0	—	0	0	—	0.0	0	0	—	0.0	—
農林中央金庫	0	0	—	0	0	—	0	0	—	0.0	0	0	—	0.0	—
日本政策投資銀行	0	0	—	0	0	—	0	0	—	0.0	0	0	—	0.0	—
<b>政府系金融機関計</b>	<b>9</b>	<b>194,570</b>	<b>256.0</b>	<b>30</b>	<b>755,306</b>	<b>135.5</b>	<b>160</b>	<b>3,738,651</b>	<b>89.2</b>	<b>2.3</b>	<b>1</b>	<b>60,113</b>	<b>986.9</b>	<b>3.1</b>	<b>8.0</b>
九州労働金庫	0	0	—	0	0	—	1	5,620	100.0	0.0	0	0	—	0.0	—
<b>小計</b>	<b>0</b>	<b>0</b>	<b>—</b>	<b>0</b>	<b>0</b>	<b>—</b>	<b>1</b>	<b>5,620</b>	<b>100.0</b>	<b>0.0</b>	<b>0</b>	<b>0</b>	<b>—</b>	<b>0.0</b>	<b>—</b>
鹿児島県信用農業協同組合連合会	0	0	—	0	0	—	1	7,900	92.9	0.0	0	0	—	0.0	—
<b>小計</b>	<b>0</b>	<b>0</b>	<b>—</b>	<b>0</b>	<b>0</b>	<b>—</b>	<b>1</b>	<b>7,900</b>	<b>92.9</b>	<b>0.0</b>	<b>0</b>	<b>0</b>	<b>—</b>	<b>0.0</b>	<b>—</b>
住友生命保険	0	0	—	0	0	—	0	0	—	0.0	0	0	—	0.0	—
損害保険ジャパン	0	0	—	0	0	—	0	0	—	0.0	0	0	—	0.0	—
<b>保険会社計</b>	<b>0</b>	<b>0</b>	<b>—</b>	<b>0</b>	<b>0</b>	<b>—</b>	<b>0</b>	<b>0</b>	<b>—</b>	<b>0.0</b>	<b>0</b>	<b>0</b>	<b>—</b>	<b>0.0</b>	<b>—</b>
整理回収機構	0	0	—	0	0	—	0	0	—	0.0	0	0	—	0.0	—
<b>小計</b>	<b>0</b>	<b>0</b>	<b>—</b>	<b>0</b>	<b>0</b>	<b>—</b>	<b>0</b>	<b>0</b>	<b>—</b>	<b>0.0</b>	<b>0</b>	<b>0</b>	<b>—</b>	<b>0.0</b>	<b>—</b>
<b>合計</b>	<b>490</b>	<b>4,610,320</b>	<b>94.4</b>	<b>3,520</b>	<b>35,145,662</b>	<b>85.4</b>	<b>20,947</b>	<b>165,768,164</b>	<b>94.3</b>	<b>100.0</b>	<b>243</b>	<b>1,940,308</b>	<b>141.6</b>	<b>100.0</b>	<b>5.5</b>

## (2) 市町村別保証状況

(単位：件・千円・%)

市町村		保証承諾					保証債務残高				代位弁済			
		当月中		当月末(28/4~28/10)			当月末				当月末(28/4~28/10)			
		件数	金額	件数	金額	前年比	件数	金額	前年比	構成比	件数	金額	前年比	構成比
市	鹿児島市	234	2,430,458	1,660	17,071,620	84.8	9,420	79,573,915	94.1	48.0	110	727,430	88.6	37.5
	薩摩川内市	14	204,600	154	1,515,750	91.7	1,109	7,931,608	91.2	4.8	12	126,169	159.8	6.5
	鹿屋市	22	214,172	169	1,415,542	67.4	1,144	7,815,748	93.0	4.7	21	282,453	1505.7	14.6
	枕崎市	11	86,500	59	661,000	109.2	373	3,466,449	89.4	2.1	15	86,634	—	4.5
	いちき串木野市	7	73,590	74	792,010	132.7	324	2,540,090	99.2	1.5	1	8,046	10.7	0.4
	阿久根市	5	87,000	47	418,900	70.1	347	2,303,018	91.7	1.4	0	0	—	0.0
	出水市	20	159,300	112	920,200	73.1	835	6,187,204	93.8	3.7	4	15,754	171.1	0.8
	指宿市	9	50,000	75	869,500	128.1	469	3,917,738	104.4	2.4	1	129	0.4	0.0
	伊佐市	10	53,640	62	532,090	82.6	300	2,026,078	98.3	1.2	3	21,137	387.0	1.1
	南さつま市	10	73,400	65	504,150	89.5	359	2,425,131	96.5	1.5	2	6,836	241.1	0.4
	霧島市	34	359,870	266	2,958,495	93.0	1,421	11,880,262	95.5	7.2	12	105,201	246.3	5.4
	始良市	16	93,200	132	1,268,526	90.9	774	5,660,905	97.7	3.4	12	105,680	173.1	5.4
	垂水市	11	70,500	46	503,000	88.9	222	1,818,922	97.9	1.1	0	0	—	0.0
	日置市	26	157,500	121	1,024,540	73.0	607	4,541,084	94.8	2.7	3	9,224	532.5	0.5
	曾於市	7	75,500	42	429,860	77.5	360	2,424,893	90.3	1.5	0	0	—	0.0
	志布志市	13	114,640	63	428,520	68.7	323	2,292,757	92.4	1.4	4	41,411	—	2.1
	南九州市	9	41,650	83	587,930	67.1	427	2,798,563	98.1	1.7	5	26,937	30.7	1.4
	西之表市	4	7,800	42	267,980	83.1	274	1,693,810	91.9	1.0	4	32,787	293.0	1.7
	奄美市	0	0	7	130,500	66.0	147	987,040	88.4	0.6	4	41,470	81.1	2.1
	市部計	462	4,353,320	3,279	32,300,112	85.1	19,235	152,285,215	94.4	91.9	213	1,637,302	123.7	84.4
鹿児島郡	十島村	0	0	0	0	—	1	5,373	—	0.0	0	0	—	0.0
	三島村	0	0	0	0	—	0	0	—	0.0	0	0	—	0.0
	鹿児島郡計	0	0	0	0	—	1	5,373	—	0.0	0	0	—	0.0
薩摩郡	さつま町	6	60,000	49	546,440	95.7	311	2,168,943	93.7	1.3	5	63,111	2695.3	3.3
	薩摩郡計	6	60,000	49	546,440	95.7	311	2,168,943	93.7	1.3	5	63,111	2695.3	3.3
出水郡	長島町	1	20,000	15	172,800	79.1	98	752,756	108.3	0.5	0	0	—	0.0
	出水郡計	1	20,000	15	172,800	79.1	98	752,756	108.3	0.5	0	0	—	0.0

(単位：件・千円・%)

市町村		保証承諾					保証債務残高				代位弁済			
		当月中		当月末(28/4~28/10)			当月末				当月末(28/4~28/10)			
		件数	金額	件数	金額	前年比	件数	金額	前年比	構成比	件数	金額	前年比	構成比
始良郡	湧水町	0	0	16	201,060	165.5	111	674,936	87.1	0.4	7	29,350	—	1.5
	始良郡計	0	0	16	201,060	165.5	111	674,936	87.1	0.4	7	29,350	—	1.5
曾於郡	大崎町	5	17,300	23	225,060	59.8	119	1,218,491	87.4	0.7	1	2,336	—	0.1
	曾於郡計	5	17,300	23	225,060	59.8	119	1,218,491	87.4	0.7	1	2,336	—	0.1
肝属郡	東串良町	3	17,900	5	26,090	31.4	48	381,995	105.9	0.2	0	0	—	0.0
	肝付町	1	10,000	19	300,000	145.4	180	1,281,802	87.8	0.8	3	6,474	135.6	0.3
	錦江町	2	17,000	11	73,500	92.0	81	388,154	87.3	0.2	0	0	—	0.0
	南大隅町	2	26,000	13	137,800	117.8	78	631,941	89.7	0.4	3	22,328	1173.5	1.2
	肝属郡計	8	70,900	48	537,390	110.5	387	2,683,891	90.4	1.6	6	28,802	431.3	1.5
熊毛郡	中種子町	1	8,000	15	179,500	75.7	113	734,403	90.7	0.4	0	0	—	0.0
	南種子町	0	0	21	234,800	151.9	127	920,484	101.4	0.6	0	0	—	0.0
	屋久島町	2	45,000	33	377,700	64.3	266	2,504,071	102.5	1.5	3	5,660	15.1	0.3
	熊毛郡計	3	53,000	69	792,000	80.9	506	4,158,959	100.0	2.5	3	5,660	15.1	0.3
大島郡	龍郷町	0	0	0	0	—	14	95,688	73.4	0.1	0	0	—	0.0
	徳之島町	1	10,000	8	127,000	169.3	41	525,458	107.7	0.3	0	0	—	0.0
	天城町	0	0	2	60,000	—	16	104,647	73.7	0.1	0	0	—	0.0
	伊仙町	1	5,300	3	41,300	51.6	18	286,224	99.1	0.2	2	17,759	—	0.9
	宇検村	0	0	0	0	—	2	12,880	60.4	0.0	1	345	—	0.0
	喜界町	0	0	0	0	—	23	163,167	73.5	0.1	0	0	—	0.0
	瀬戸内町	1	7,000	4	122,000	184.8	23	218,599	113.3	0.1	0	0	—	0.0
	知名町	0	0	0	0	—	18	199,508	82.0	0.1	1	4,798	—	0.2
	大和村	0	0	0	0	—	0	0	—	0.0	0	0	—	0.0
	与論町	1	7,500	2	11,500	57.5	14	103,014	93.5	0.1	0	0	—	0.0
	和泊町	1	6,000	2	9,000	13.6	10	110,414	40.6	0.1	4	150,846	—	7.8
大島郡計	5	35,800	21	370,800	82.4	179	1,819,600	86.1	1.1	8	173,748	—	9.0	
合	計	490	4,610,320	3,520	35,145,662	85.4	20,947	165,768,164	94.3	100.0	243	1,940,308	141.6	100.0

(3) 保証種類別保証状況

(単位：件・千円・%)

保証種類	保証承諾						保証債務残高				代位弁済			
	当月中			当月末(28/4~28/10)			当月末				当月末(28/4~28/10)			
	件数	金額	前年比	件数	金額	前年比	件数	金額	前年比	構成比	件数	金額	前年比	構成比
一般保証	85	1,370,700	94.3	586	10,645,830	79.5	3,943	52,577,087	103.9	31.7	34	323,525	120.7	16.7
(Fast保証(500含む))	0	0	—	1	3,500	6.1	37	181,940	55.3	0.1	0	0	—	0.0
(根保証)	0	0	—	0	0	—	0	0	—	0.0	0	0	—	0.0
環境対策サポート保証	0	0	—	6	52,990	19.4	96	1,463,898	97.0	0.9	0	0	—	0.0
当座貸越	15	159,000	51.3	113	2,038,000	87.7	440	8,937,248	96.0	5.4	4	77,963	198.3	4.0
事業者カードローン	23	153,000	164.5	192	1,166,000	142.4	695	3,671,410	109.9	2.2	2	12,739	597.6	0.7
事業者カードローン500	59	194,800	98.6	367	1,221,300	98.1	1,536	4,948,117	101.2	3.0	19	46,243	121.1	2.4
流動資産担保融資保証	0	0	—	5	74,400	86.1	15	299,710	69.1	0.2	0	0	—	0.0
中小企業特定社債保証	0	0	—	0	0	—	15	692,800	76.8	0.4	0	0	—	0.0
小口零細企業保証	0	0	—	1	3,450	115.0	6	17,183	100.8	0.0	0	0	—	0.0
経営安定関連保証	4	116,300	48.3	45	1,587,200	96.9	549	12,696,331	87.6	7.7	13	471,570	381.9	24.3
長期経営資金	0	0	—	0	0	—	2	7,012	46.4	0.0	0	0	—	0.0
経営革新関連保証	0	0	—	0	0	—	1	35,512	69.0	0.0	0	0	—	0.0
創業等関連保証	0	0	—	0	0	—	8	27,211	52.2	0.0	0	0	—	0.0
創業関連保証	1	5,000	35.7	10	39,450	36.9	77	291,766	105.4	0.2	2	9,606	—	0.5
海外投資関係保証	0	0	—	0	0	—	1	15,402	96.0	0.0	0	0	—	0.0
東日本大震災復興緊急保証	0	0	—	0	0	—	3	72,480	73.0	0.0	0	0	—	0.0
経営力強化保証	0	0	—	3	37,600	25.4	21	345,938	82.3	0.2	0	0	—	0.0
継続型短期サポート保証	12	145,000	66.2	86	1,095,500	100.5	125	1,689,904	109.1	1.0	0	0	—	0.0
(金融機関連携型)	12	145,000	78.8	82	1,026,500	99.1	120	1,590,904	106.5	1.0	0	0	—	0.0
(税理士等連携型)	0	0	—	4	69,000	125.5	5	99,000	180.0	0.1	0	0	—	0.0
金融環境変化対応保証※	0	0	—	0	0	—	21	108,326	84.8	0.1	0	0	—	0.0
景気対応緊急保証※	0	0	—	0	0	—	753	8,686,082	70.0	5.2	12	150,671	65.6	7.8
経営者保証ガイドライン対応保証	0	0	—	1	50,000	100.0	1	29,000	69.6	0.0	0	0	—	0.0
経営改善サポート保証	0	0	—	0	0	—	14	457,504	92.2	0.3	0	0	—	0.0
条件変更改善型借換保証	1	10,000	—	5	84,200	—	4	72,583	—	0.0	0	0	—	0.0
<b>協会制度計</b>	<b>200</b>	<b>2,153,800</b>	<b>81.1</b>	<b>1,420</b>	<b>18,095,920</b>	<b>84.9</b>	<b>8,326</b>	<b>97,142,507</b>	<b>96.1</b>	<b>58.6</b>	<b>86</b>	<b>1,092,317</b>	<b>153.5</b>	<b>56.3</b>
中小企業振興資金	137	1,290,100	105.6	1,059	9,303,571	84.5	5,915	35,530,801	93.1	21.4	62	408,694	218.1	21.1
小規模企業活力応援資金	5	10,200	255.0	33	81,600	82.8	209	399,634	95.5	0.2	2	4,007	21.6	0.2
特別小口資金	0	0	—	1	1,500	37.5	18	12,428	51.6	0.0	0	0	—	0.0
創業支援資金	2	9,600	147.7	29	108,790	76.1	347	966,504	86.8	0.6	7	22,693	94.2	1.2
新事業チャレンジ資金	0	0	—	2	18,000	144.0	40	249,632	77.6	0.2	0	0	—	0.0
産業おこし応援資金	0	0	—	0	0	—	20	218,402	100.2	0.1	0	0	—	0.0
バトンタッチ支援資金	0	0	—	0	0	—	4	48,383	138.0	0.0	0	0	—	0.0
緊急災害対策資金	0	0	—	0	0	—	8	67,061	128.0	0.0	0	0	—	0.0
緊急経営対策資金	0	0	—	1	10,000	35.7	15	143,968	85.0	0.1	1	5,614	—	0.3
セーフティネット対応資金	4	24,500	490.0	45	441,500	167.2	405	2,136,892	81.7	1.3	8	33,826	74.2	1.7
かごしま共生・協働サポート資金	0	0	—	0	0	—	1	5,620	38.4	0.0	0	0	—	0.0
東日本大震災緊急対策資金※	0	0	—	0	0	—	8	76,579	73.5	0.0	0	0	—	0.0
経済対策特別資金※	0	0	—	0	0	—	400	1,021,198	55.4	0.6	10	39,267	233.7	2.0
コロナ経営再建支援資金※	0	0	—	0	0	—	6	34,891	64.5	0.0	0	0	—	0.0
商店街活性化資金※	0	0	—	0	0	—	1	10,375	87.4	0.0	0	0	—	0.0
<b>県制度計</b>	<b>148</b>	<b>1,334,400</b>	<b>106.7</b>	<b>1,170</b>	<b>9,964,961</b>	<b>85.6</b>	<b>7,397</b>	<b>40,922,368</b>	<b>90.6</b>	<b>24.7</b>	<b>90</b>	<b>514,100</b>	<b>169.6</b>	<b>26.5</b>
産業振興資金	110	978,520	115.8	714	6,135,262	88.3	3,556	21,841,216	99.2	13.2	40	277,223	121.2	14.3
短期事業資金※	0	0	—	1	2,000	1.4	5	11,029	13.0	0.0	1	2,012	—	0.1
特別小口資金	0	0	—	3	5,100	33.6	32	48,792	84.1	0.0	0	0	—	0.0
小規模企業支援資金	25	107,400	127.1	154	579,720	84.7	785	2,032,973	101.6	1.2	16	34,060	227.4	1.8
経営安定化資金	2	18,200	910.0	17	179,700	74.6	564	2,940,373	64.9	1.8	6	7,966	8.0	0.4
環境配慮促進資金	1	5,200	—	2	35,200	—	18	104,276	108.4	0.1	0	0	—	0.0
創業支援資金	4	12,800	113.3	38	137,800	99.8	240	594,685	90.1	0.4	4	12,629	110.0	0.7
新事業展開支援資金	0	0	—	1	10,000	23.0	24	129,945	106.1	0.1	0	0	—	0.0
<b>鹿児島市制度計</b>	<b>142</b>	<b>1,122,120</b>	<b>114.7</b>	<b>930</b>	<b>7,084,782</b>	<b>86.2</b>	<b>5,224</b>	<b>27,703,289</b>	<b>93.7</b>	<b>16.7</b>	<b>67</b>	<b>333,891</b>	<b>94.0</b>	<b>17.2</b>
<b>合計</b>	<b>490</b>	<b>4,610,320</b>	<b>94.4</b>	<b>3,520</b>	<b>35,145,662</b>	<b>85.4</b>	<b>20,947</b>	<b>165,768,164</b>	<b>94.3</b>	<b>100.0</b>	<b>243</b>	<b>1,940,308</b>	<b>141.6</b>	<b>100.0</b>

※の制度は、現在取り扱っておりません。

## (4) 業種別保証状況

(単位：件・千円・%)

業 種	保証承諾						保証債務残高				代位弁済			
	当月中			当月末(28/4~28/10)			当月末				当月末(28/4~28/10)			
	件数	金 額	前年比	件数	金 額	前年比	件数	金 額	前年比	構成比	件数	金 額	前年比	構成比
製 造 業	56	461,430	96.2	400	4,279,756	88.7	2,580	23,059,788	92.5	13.9	16	169,097	131.3	8.7
建 設 業	166	1,600,058	100.2	1,062	10,842,348	76.7	5,543	46,025,029	94.3	27.8	63	827,054	249.4	42.6
卸 売 業	40	514,700	85.4	285	4,301,920	84.2	1,709	19,654,742	91.5	11.9	25	272,464	64.8	14.0
小 売 業	129	1,181,300	104.5	936	8,223,330	94.1	5,579	36,410,865	96.2	22.0	102	528,251	194.5	27.2
運 送 倉 庫 業	9	132,042	56.9	102	1,515,953	101.6	673	7,585,576	95.9	4.6	3	11,254	632.9	0.6
サ ー ビ ス 業	74	626,610	99.0	597	4,891,635	97.5	3,820	24,537,390	94.8	14.8	33	130,566	62.2	6.7
不 動 産 業	9	52,630	40.8	74	603,140	58.2	573	4,502,753	89.7	2.7	0	0	—	0.0
そ の 他 の 産 業	7	41,550	53.0	64	487,580	59.9	470	3,992,020	100.3	2.4	1	1,621	26.7	0.1
合 計	490	4,610,320	94.4	3,520	35,145,662	85.4	20,947	165,768,164	94.3	100.0	243	1,940,308	141.6	100.0

## (5) 金額別保証状況

(単位：件・千円・%)

金 額	保証承諾					
	当月中		当月末(28/4~28/10)			
	件 数	金 額	件 数	金 額	前年比	構成比
100万円以下	20	18,940	211	196,595	88.8	0.6
200万円以下	62	113,480	409	747,640	96.5	2.1
300万円以下	63	182,090	426	1,225,576	87.3	3.5
500万円以下	114	516,030	780	3,591,110	92.3	10.2
1,000万円以下	105	839,250	755	6,226,506	86.3	17.7
1,500万円以下	40	542,530	287	3,829,286	92.1	10.9
2,000万円以下	39	733,000	268	5,141,586	79.6	14.6
3,000万円以下	28	736,500	216	5,782,300	86.9	16.5
5,000万円以下	13	529,500	118	5,042,664	92.6	14.3
8,000万円以下	5	303,000	45	2,892,400	63.9	8.2
1億円以下	1	96,000	5	470,000	273.3	1.3
2億円以下	0	0	0	0	—	0.0
3億円以下	0	0	0	0	—	0.0
3億円超	0	0	0	0	—	0.0
合 計	490	4,610,320	3,520	35,145,662	85.4	100.0
1件当平均保証金額		9,409		9,985	95.8	

## (6) 期間別保証状況

(単位：件・千円・%)

期 間	保証承諾					
	当月中		当月末(28/4~28/10)			
	件 数	金 額	件 数	金 額	前年比	構成比
3か月以下	8	52,700	58	329,200	125.8	0.9
6か月以下	17	141,660	95	799,840	62.7	2.3
1年以下	27	313,500	192	2,609,350	118.3	7.4
2年以下	101	513,600	702	4,660,080	93.4	13.3
3年以下	17	97,630	133	649,940	95.3	1.8
4年以下	9	44,650	49	177,450	100.4	0.5
5年以下	86	557,970	578	3,903,256	69.7	11.1
7年以下	203	2,420,520	1,502	17,228,686	89.9	49.0
10年以下	18	436,740	168	3,963,160	78.3	11.3
10年超	4	31,350	43	824,700	47.1	2.3
合 計	490	4,610,320	3,520	35,145,662	85.4	100.0
1件当平均保証期間(か月)		59.1		60.9	—	—

## (7) 資金使途別保証状況

(単位：件・千円・%)

資金使途	保証承諾					
	当月中		当月末(28/4~28/10)			
	件数	金額	件数	金額	前年比	構成比
運 転 資 金	407	4,037,550	2,982	30,917,271	86.1	88.0
設 備 資 金	29	185,950	209	1,667,771	78.0	4.7
運 転・設 備 資 金	54	386,820	329	2,560,620	82.5	7.3
合 計	490	4,610,320	3,520	35,145,662	85.4	100.0

## (8) 新規・継続別保証状況

(単位：件・千円・%)

区 分	保証承諾					
	当月中		当月末(28/4~28/10)			
	件数	金額	件数	金額	前年比	構成比
新 規	63	333,700	474	2,173,410	87.4	6.2
継 続	427	4,276,620	3,046	32,972,252	85.2	93.8
合 計	490	4,610,320	3,520	35,145,662	85.4	100.0

## (9) 担保・無担保別保証状況

(単位：件・千円・%)

区 分	保証承諾					
	当月中		当月末(28/4~28/10)			
	件数	金額	件数	金額	前年比	構成比
担 保	45	833,650	346	6,428,326	74.8	18.3
不 動 産 そ の 他	0	0	5	74,400	86.1	0.2
無 担 保	445	3,776,670	3,169	28,642,937	88.2	81.5
合 計	490	4,610,320	3,520	35,145,662	85.4	100.0

## (10) 事故原因別代位弁済状況

(単位：件・千円・%)

区 分	代位弁済						
	当月中			当月末(28/4~28/10)			
	件数	金額	構成比	件数	金額	前年比	構成比
売上・受注の減少	13	111,295	81.0	125	969,611	122.8	50.0
競争激化	2	8,613	6.3	18	167,501	120.8	8.6
取引先の倒産	0	0	0.0	0	0	—	0.0
回収困難	0	0	0.0	21	218,478	196.9	11.3
事業拡張 設備投資過多	0	0	0.0	0	0	—	0.0
金融困難	2	3,111	2.3	10	75,639	266.2	3.9
経営管理の放漫	2	5,084	3.7	11	169,939	449.5	8.8
災害・事故・その他	2	5,299	3.9	25	162,478	78.7	8.4
保証人事故	2	4,013	2.9	12	73,510	777.6	3.8
不明	0	0	0.0	21	103,152	238.6	5.3
合 計	23	137,416	100.0	243	1,940,308	141.6	100.0



# 【相談窓口のご案内】

## 1 保証相談窓口

当協会では、信用保証のご利用に関するご相談をはじめ、制度融資についてのご案内・ご相談や金融面からの経営相談を常時お受けしています。この相談窓口は、保証部と経営支援部に設けておりますので、お気軽にお越しください。

なお、お越しいただく際、決算書等の資料をお持ちいただければ、より具体的なご相談に応じることが可能です。ぜひご利用ください。

### お問い合わせ

【保証部】	電話番号	099-223-0271
	受付時間	9:00~17:15(土・日曜日及び祝日は除く。)
【経営支援部】	電話番号	099-223-0274
	受付時間	9:00~17:15(土・日曜日及び祝日は除く。)

## 2 特別相談窓口等

当協会では、取引先の倒産、災害、金融機関の破綻などによって経営の安定に支障を来している中小企業者のために、特別相談窓口等を設置し、ご相談をお受けしています。

平成28年10月末現在、次の特別相談窓口等を設置しています。この特別相談窓口等は保証部と経営支援部に設けてありますので、お気軽にご相談ください。

- 経営改善・資金繰り相談窓口
- 北朝鮮制裁措置に係る特別相談窓口
- 東日本大震災に関する特別相談窓口
- 皮革等相談窓口
- デフレ脱却等特別相談窓口
- 口永良部島(新岳)噴火に係る災害に関する特別相談窓口
- 賃金水準上昇対策特別相談窓口
- 自動車サプライチェーン等関連中小企業支援対策特別相談窓口(三菱自動車関連)
- 平成28年熊本地震による災害に関する特別相談窓口
- 英国におけるEU残留・離脱を問う国民投票の結果の影響関連相談窓口
- 平成28年台風第16号に係る中小企業者向け金融相談窓口

### お問い合わせ

【保証部】	電話番号	099-223-0271
	受付時間	9:00~17:15(土・日曜日及び祝日は除く。)
【経営支援部】	電話番号	099-223-0274
	受付時間	9:00~17:15(土・日曜日及び祝日は除く。)

## 3 経営再生支援相談窓口

当協会では、経営改善や事業再生に関するご相談を常時お受けしています。この相談窓口は、経営支援部に設けておりますので、お気軽にお越しください。

なお、お越しいただく際、決算書等の資料をお持ちいただければ、より具体的なご相談に応じることが可能です。ぜひご利用ください。

### お問い合わせ

電話番号	099-223-0274
受付時間	9:00~17:15(土・日曜日及び祝日は除く。)

## 4 苦情相談窓口

当協会では、信用保証に関する苦情・質問などのご相談を常時お受けしています。

お客様の声を真摯に受け止め、まごころをこめて対応いたします。

お気軽にご意見やご要望などをお寄せください。

### お問い合わせ

電話番号	099-223-0530
受付時間	9:00~17:15(土・日曜日及び祝日は除く。)