

目 次

お知らせコーナー

- 1 『研修会へ講師を派遣しました』
- 2 『1日経営相談会』を開催しました
- 3 『協会職員研修会』を開催しました
- 4 『経営改善計画策定支援事業に係る補助事業』のご案内
- 5 『セーフティネット保証4号』について
- 6 『セーフティネット保証5号の指定業種』のご案内
- 7 『貸付実行・変更実行・完済報告書』の提出について
- 8 『郵便物・FAXの宛名記載』について

業務諸統計

◇保証承諾額上位店舗(平成28年11月中)

◇平成28年11月の保証状況

◇統計資料(平成28年11月分)

- 1 事業概況
- 2 保証状況
 - (1) 金融機関別保証状況
 - (2) 市町村別保証状況
 - (3) 保証種類別保証状況
 - (4) 業種別保証状況
 - (5) 金額別保証状況
 - (6) 期間別保証状況
 - (7) 資金用途別保証状況
 - (8) 新規・継続別保証状況
 - (9) 担保・無担保別保証状況
 - (10) 事故原因別代位弁済状況

【相談窓口のご案内】

保証月報は、毎月1回発行しております。
ご意見等は企画情報課までお寄せください。

※※月報をご覧いただくにあたってのおことわり※※

- ◎四捨五入のため個々の金額の合計が、合計の金額と一致しない場合があります。
- ◎構成比の数字は、金額をベースとし、小数第二位を四捨五入したものです。このため、個々の構成比の合計が、100%とならない場合があります。

〈表紙の写真〉
枕木階段(湧水町)

お知らせ①

『研修会へ講師を派遣しました』

◆「曾於地区商工会経営指導員部会金融研修会」

12月2日（金）、標記研修会に当協会職員を講師として派遣し、信用保証制度等について説明させていただきました。



お知らせ②

『1日経営相談会』を開催しました

11月16日（水）、鹿屋商工会議所のご協力により、当協会職員を派遣し、同商工会議所応接室において1日経営相談会を実施しました。



お知らせ③

『協会職員研修会』を開催しました

11月21日（月）、鹿児島県警察本部警務部警務課術科師範の田中総一様をお招きし、危機管理に係る職員研修を開催いたしました。

金融機関を対象とした強盗事件の発生状況や強盗事件に対処する基本行動の講演をいただいた後、「さすまた等」を使用した不審者の取り押さえ方及び護身術の実技講習を受けました。



お知らせ 4

『経営改善計画策定支援事業に係る補助事業』のご案内

当協会では、国が実施する「認定支援機関による経営改善計画策定支援事業」を利用し、自ら経営改善に取り組もうとする中小企業・小規模事業者に対し『**経営改善計画策定費用の一部を補助する事業**』，を実施しておりますので、ぜひご活用ください。

対象企業

平成 25 年 12 月 16 日以降に経営改善支援センターに「経営改善計画策定支援事業」の利用申請を行い、鹿児島県内に本店（個人の場合は住所と事業所）を有し、当協会の保証利用中で次のいずれかに該当する方。

- ◆当協会のサポートミーティング（経営サポート会議）を利用する方
- ◆経営力強化保証制度の利用を予定している方
- ◆その他、当協会が必要と認める方

補助金額

経営改善計画策定に要する費用の 6 分の 1 以内（モニタリング費用は除く・千円未満切捨て）
※ 1 企業あたり 30 万円が上限

受付期間

平成29年3月31日まで

【例：経営改善計画策定費用 90 万円の場合】

負担者	国(支援センター)	保証協会	事業者
負担割合	2/3 (4/6)	1/6	1/6
金額	60万円	15万円	15万円

【お問い合わせ】

経営支援部 TEL 099-223-0274
FAX 099-222-1093

お知らせ

『セーフティネット保証4号』について

平成28年熊本地震に係るセーフティネット保証4号については、対象地域を鹿児島県全域とし平成28年12月14日までを期限として指定されていましたが、今般、経済産業省より対象地域を限定して指定期間を延長するとの公表がありましたので、お知らせいたします。

記

1 対象地域（20市町）

鹿児島市、鹿屋市、出水市、指宿市、薩摩川内市、日置市、曾於市、霧島市、いちき串木野市、南さつま市、志布志市、南九州市、伊佐市、始良市、さつま町、湧水町、大崎町、東串良町、錦江町、屋久島町

2 指定期間

平成28年4月14日 ～ **平成29年3月14日**

3 対象となる中小企業者

- (1) 指定地域内において1年間以上継続して事業を行っている中小企業者（直接被災者・間接被災者）かつ、
- (2) 災害の発生に起因して、当該災害の影響を受けた後、原則として最近1か月の売上高等が前年同月比20%以上減少しており、かつ、その後2か月を含む3か月間の売上高等が前年同期比20%以上減少することが見込まれること。

4 ご利用になれる保証制度（市町村発行の特定中小企業者認定書が必要です。）

- (1) 経営安定関連保証（協会制度）
- (2) セーフティネット対応資金（鹿児島県制度）
- (3) 経営安定化資金（鹿児島市制度）

【お問い合わせ】

保証部 TEL 099-223-0271
経営支援部 TEL 099-223-0274

お知らせ⑥

『セーフティネット保証5号の指定業種』のご案内

業況の悪化している業種（指定業種）に属する事業の売上高等の減少等によって、経営の安定に支障が生じている中小企業者を対象とするセーフティネット保証5号について、経済産業省より平成28年度第4四半期の指定業種が公表されておりますので、お知らせします。

指定業種及び制度概要等は、下記のとおりです。

記

1 指定業種

262業種（次ページより掲載）

2 指定業種の指定期間

平成29年1月1日～平成29年3月31日

3 対象となる中小企業者

指定業種に属する事業を行っており、以下のいずれかの基準を満たす中小企業者。

(イ)最近3か月間の売上高等が前年同期比5%以上減少していること。

(ロ)原油価格の上昇により、製品等に係る売上原価のうち20%以上を占める原油等の仕入価格が20%以上上昇しているにもかかわらず、物の販売または役務の提供の価格（加工賃を含む）の引上げが著しく困難であるため、最近3か月間の売上高に占める原油等の仕入価格の割合が、前年同期の売上高に占める原油等の仕入れ価格の割合を上回っていること。

4 ご利用になれる保証制度

(1) 経営安定関連保証（協会制度）

(2) セーフティネット対応資金（鹿児島県制度）

(3) 経営安定化資金（鹿児島市制度）

※市町村長発行の「特定中小企業者認定書」が必要となります。

また各保証制度ごとに要件がありますので、詳細につきましては当協会までお問い合わせください。

【お問い合わせ】

保証部 TEL 099-223-0271 経営支援部 TEL 099-223-0274

セーフティネット保証5号の指定業種

(中小企業信用保険法第2条第5項第5号)

指定期間：平成29年1月1日～平成29年3月31日

※1：この表に掲げる業種は、日本標準産業分類（平成25年10月改定）において分類された業種区分によるものとする。
 ※2：指定期間とは、市町村長又は特別区長に対して認定を申請することができる期間をいう。

通番	日本標準産業分類 (平成25年10月改定) 細分類番号	指定業種名
1	0541	花こう岩・同類似岩石採石業
2	0543	安山岩・同類似岩石採石業
3	0546	砂岩採石業
4	0549	その他の採石業、砂・砂利・玉石採取業
5	0554	長石鉱業
6	0556	天然けい砂鉱業
7	0559	その他の窯業原料用鉱物鉱業
8	0593	けいそう土鉱業
9	0623	しゅんせつ工事業
10	0631	舗装工事業
11	0732	鉄筋工事業
12	0742	れんが工事業
13	0743	タイル工事業
14	0744	コンクリートブロック工事業
15	0771	塗装工事業（道路標示・区画線工事業を除く）
16	0772	道路標示・区画線工事業
17	0781	床工事業
18	0782	内装工事業
19	0796	はつり・解体工事業
20	0811	一般電気工事業
21	0812	電気配線工事業
22	0891	築炉工事業
23	0892	熱絶縁工事業
24	0893	道路標識設置工事業
25	0919	その他の畜産食品製造業
26	0923	水産練製品製造業
27	0943	ソース製造業
28	1116	毛紡績業
29	1121	綿・スフ織物業
30	1129	その他の織物業
31	1143	毛織物機械染色整理業
32	1145	織物手加工染色整理業
33	1146	綿状繊維・糸染色整理業
34	1147	ニット・レース染色整理業
35	1148	繊維雑品染色整理業
36	1155	組ひも製造業
37	1159	その他の繊維粗製品製造業
38	1161	織物製成人男子・少年服製造業（不織布製及びレース製を含む）
39	1162	織物製成人女子・少女服製造業（不織布製及びレース製を含む）
40	1163	織物製乳幼児服製造業（不織布製及びレース製を含む）
41	1171	織物製下着製造業
42	1182	ネクタイ製造業
43	1183	スカーフ・マフラー・ハンカチーフ製造業
44	1185	手袋製造業
45	1189	他に分類されない衣服・繊維製身の回り品製造業
46	1196	刺しゅう業
47	1198	繊維製衛生材料製造業
48	1199	他に分類されない繊維製品製造業
49	1226	繊維板製造業
50	1292	コルク加工基礎資材・コルク製品製造業
51	1299	他に分類されない木製品製造業（竹、とうを含む）
52	1311	木製家具製造業（漆塗りを除く）
53	1312	金属製家具製造業
54	1321	宗教用具製造業
55	1392	窓用・扉用日よけ、日本びょうぶ等製造業
56	1433	壁紙・ふすま紙製造業
57	1452	角底紙袋製造業
58	1631	石油化学系基礎製品製造業（一貫して生産される誘導品を含む）
59	1634	環式中間物・合成染料・有機顔料製造業
60	1651	医薬品原薬製造業

通番	日本標準産業分類 (平成25年10月改定) 細分類番号	指定業種名
61	1652	医薬品製剤製造業
62	1654	生薬・漢方製剤製造業
63	1812	プラスチック管製造業
64	1813	プラスチック継手製造業
65	1814	プラスチック異形押出製品製造業
66	1815	プラスチック板・棒・管・継手・異形押出製品加工業
67	1822	プラスチックシート製造業
68	1852	廃プラスチック製品製造業
69	1921	ゴム製履物・同附属品製造業
70	1922	プラスチック製履物・同附属品製造業
71	1931	ゴムベルト製造業
72	1993	ゴム練生地製造業
73	1994	更生タイヤ製造業
74	2011	なめし革製造業
75	2031	革製履物用材料・同附属品製造業
76	2041	革製履物製造業
77	2051	革製手袋製造業
78	2061	かばん製造業
79	2071	袋物製造業（ハンドバッグを除く）
80	2072	ハンドバッグ製造業
81	2081	毛皮製造業
82	2122	生コンクリート製造業
83	2131	粘土かわら製造業
84	2139	その他の建設用粘土製品製造業
85	2142	食卓用・ちゅう房用陶磁器製造業
86	2143	陶磁器製置物製造業
87	2147	陶磁器絵付業
88	2148	陶磁器用はい（坏）土製造業
89	2149	その他の陶磁器・同関連製品製造業
90	2193	石灰製造業
91	2253	鋳鋼製造業
92	2255	鍛鋼製造業
93	2291	鉄鋼シャースリット業
94	2292	鉄スクラップ加工処理業
95	2293	鋳鉄管製造業
96	2341	電線・ケーブル製造業（光ファイバケーブルを除く）
97	2421	洋食器製造業
98	2422	機械刃物製造業
99	2423	利器工器具・手道具製造業（やすり、のこぎり、食卓用刃物を除く）
100	2425	手引のこぎり・のこ刃製造業
101	2429	その他の金物類製造業
102	2439	その他の暖房・調理装置製造業（電気機械器具、ガス機器、石油機器を除く）
103	2446	製缶板金業
104	2451	アルミニウム・同合金プレス製品製造業
105	2452	金属プレス製品製造業（アルミニウム・同合金を除く）
106	2463	金属彫刻業
107	2479	その他の金属線製品製造業
108	2499	他に分類されない金属製品製造業
109	2511	ボイラ製造業
110	2521	ポンプ・同装置製造業
111	2621	建設機械・鉱山機械製造業
112	2633	染色整理仕上機械製造業
113	2634	繊維機械部分品・取付具・附属品製造業
114	2635	縫製機械製造業
115	2661	金属工作機械製造業
116	2664	機械工具製造業（粉末や金業を除く）
117	2691	金属用金型・同部分品・附属品製造業
118	2743	医療用品製造業（動物用医療機械器具を含む）
119	2744	歯科材料製造業
120	2752	写真機・映画用機械・同附属品製造業
121	2753	光学機械用レンズ・プリズム製造業
122	2812	光電変換素子製造業
123	2815	液晶パネル・フラットパネル製造業
124	2821	抵抗器・コンデンサ・変成器・複合部品製造業
125	2823	コネクタ・スイッチ・リレー製造業
126	2841	電子回路基板製造業

通番	日本標準産業分類 (平成25年10月改定) 細分類番号	指定業種名
127	2851	電源ユニット・高周波ユニット・コントロールユニット製造業
128	2899	その他の電子部品・デバイス・電子回路製造業
129	2939	その他の民生用電気機械器具製造業
130	2941	電球製造業
131	2951	蓄電池製造業
132	2952	一次電池（乾電池、湿電池）製造業
133	2961	X線装置製造業
134	2972	工業計器製造業
135	2973	医療用計器製造業
136	3011	有線通信機械器具製造業
137	3012	携帯電話機・PHS電話機製造業
138	3013	無線通信機械器具製造業
139	3021	ビデオ機器製造業
140	3022	デジタルカメラ製造業
141	3034	印刷装置製造業
142	3039	その他の附属装置製造業
143	3131	船舶製造・修理業
144	3132	船体ブロック製造業
145	3191	自転車・同部品製造業
146	3211	貴金属・宝石製装身具（ジュエリー）製品製造業
147	3212	貴金属・宝石製装身具（ジュエリー）附属品・同材料加工業
148	3219	その他の貴金属製品製造業
149	3221	装身具・装飾品製造業（貴金属・宝石製を除く）
150	3223	ボタン製造業
151	3224	針・ピン・ホック・スナップ・同関連品製造業
152	3241	ピアノ製造業
153	3249	その他の楽器・楽器部品・同材料製造業
154	3251	娯楽用具・がん具製造業（人形を除く）
155	3252	人形製造業
156	3253	運動用具製造業
157	3261	万年筆・ペン類・鉛筆製造業
158	3262	毛筆・絵画用品製造業（鉛筆を除く）
159	3269	その他の事務用品製造業
160	3271	漆器製造業
161	3281	麦わら・パナマ類帽子・わら工品製造業
162	3283	うちわ・扇子・ちょうちん製造業
163	3285	喫煙用具製造業（貴金属・宝石製を除く）
164	3289	その他の生活雑貨製品製造業
165	3295	工業用模型製造業
166	3296	情報記録物製造業（新聞、書籍等の印刷物を除く）
167	3731	電気通信に附帯するサービス業
168	3911	受託開発ソフトウェア業
169	3912	組込みソフトウェア業
170	3913	パッケージソフトウェア業
171	3921	情報処理サービス業
172	3922	情報提供サービス業
173	3929	その他の情報処理・提供サービス業
174	4011	ポータルサイト・サーバ運営業
175	4121	レコード制作業
176	4212	軌道業
177	4311	一般乗合旅客自動車運送業
178	4321	一般乗用旅客自動車運送業
179	4331	一般貸切旅客自動車運送業
180	4411	一般貨物自動車運送業（特別積合せ貨物運送業を除く）
181	4412	特別積合せ貨物運送業
182	4421	特定貨物自動車運送業
183	4431	貨物軽自動車運送業
184	4521	沿海旅客海運業
185	4522	沿海貨物海運業
186	4531	港湾旅客海運業
187	4533	湖沼水運業
188	4542	内航船舶貸渡業
189	4811	港湾運送業
190	4899	他に分類されない運輸に附帯するサービス業
191	5112	糸卸売業
192	5113	織物卸売業（室内装飾繊維品を除く）

通番	日本標準産業分類 (平成25年10月改定) 細分類番号	指定業種名
193	5121	男子服卸売業
194	5122	婦人・子供服卸売業
195	5129	その他の衣服卸売業
196	5132	靴・履物卸売業
197	5133	かばん・袋物卸売業
198	5139	その他の身の回り品卸売業
199	5219	その他の農畜産物・水産物卸売業
200	5223	乾物卸売業
201	5329	その他の化学製品卸売業
202	5331	石油卸売業
203	5361	空瓶・空缶等空容器卸売業
204	5362	鉄スクラップ卸売業
205	5363	非鉄金属スクラップ卸売業
206	5419	その他の産業機械器具卸売業
207	5515	陶磁器・ガラス器卸売業
208	5592	肥料・飼料卸売業
209	5593	スポーツ用品卸売業
210	5594	娯楽用品・がん具卸売業
211	5596	ジュエリー製品卸売業
212	5599	他に分類されないその他の卸売業
213	5721	男子服小売業
214	5731	婦人服小売業
215	5741	靴小売業
216	5742	履物小売業（靴を除く）
217	5791	かばん・袋物小売業
218	5792	下着類小売業
219	5793	洋品雑貨・小間物小売業
220	5799	他に分類されない織物・衣服・身の回り品小売業
221	5851	酒小売業
222	5914	二輪自動車小売業（原動機付自転車を含む）
223	5921	自転車小売業
224	5931	電気機械器具小売業（中古品を除く）
225	6011	家具小売業
226	6021	金物小売業
227	6023	陶磁器・ガラス器小売業
228	6029	他に分類されないじゅう器小売業
229	6031	ドラッグストア
230	6032	医薬品小売業（調剤薬局を除く）
231	6043	肥料・飼料小売業
232	6051	ガソリンスタンド
233	6064	紙・文房具小売業
234	6071	スポーツ用品小売業
235	6072	がん具・娯楽用品小売業
236	6073	楽器小売業
237	6092	たばこ・喫煙具専門小売業
238	6095	ジュエリー製品小売業
239	6096	ペット・ペット用品小売業
240	6812	土地売買業（投機を目的としないものに限る。）
241	7092	音楽・映像記録物賃貸業（別掲を除く）
242	7093	貸衣しょう業（別掲を除く）
243	7099	他に分類されない物品賃貸業
244	7299	他に分類されない専門サービス業
245	7461	写真業（商業写真業を除く）
246	7462	商業写真業
247	7931	衣服裁縫修理業
248	7993	写真プリント、現像・焼付業
249	8045	ボウリング場
250	8065	ゲームセンター（スロットマシン場を除く。）
251	8095	カラオケボックス業
252	8096	娯楽に附帯するサービス業（場外車券売場、場外馬券売場、場外舟券売場及び競輪・競馬等予想業を除く。）
253	8172	各種学校
254	8241	音楽教授業
255	8911	自動車一般整備業
256	8919	その他の自動車整備業
257	9031	表具業
258	9093	履物修理業

通番	日本標準産業分類 (平成25年10月改定) 細分類番号	指定業種名
259	9099	他に分類されない修理業
260	9231	警備業
261	9291	ディスプレイ業
262	9299	他に分類されないその他の事業サービス業（集金業、取立業（公共料金又はこれに準ずるものに係るものを除く。）を除く。）

※以上に掲げる業種であっても、風俗営業等の規制及び業務の適正化等に関する法律(昭和23年法律第122号。以下、「適正化法」という。)第2条第1項第1号から第3号まで及び第11項に規定するものについては、一般大衆向けに主として食事の提供を行うもの(歡樂的雰囲気を伴うものを除く。)に限る。また、以上に掲げる業種であっても、適正化法第2条第1項第4号及び第5号(ゲームセンター(スロットマシン場を除く。))を除く。、第6項から第10項までに規定する営業は除かれる。

お知らせ⑦

『貸付実行・変更実行・完済報告書』の提出について

貸付実行報告書・変更実行報告書・完済報告書は手続き完了後、速やかに当協会にご提出いただくこととしておりますが、各報告書の提出が遅延するケースが散見されます。

同報告書の提出が遅延すると、当協会における手続き完了確認に支障をきたす場合がありますますので、実行後または完済後は速やかにご提出していただくようお願いいたします。

貸付実行報告書

オンライン伝送による報告を実施していない金融機関につきましては、書面による報告となりますので、「信用保証書セット」に添付されている「貸付実行報告書」に貸付実行内容を記載のうえ、提出してください。

【注】金融機関によっては、「当座貸越」「カードローン」がオンライン伝送の対象外となっておりますので、ご注意ください。

変更実行報告書

条件変更については、全ての金融機関において書面による報告となっております。

「変更保証書セット」に添付されている「変更実行報告書」に変更実行内容を記載のうえ、提出してください。

完済報告書

オンライン伝送対象外の保証制度（根保証・商手割引の保証・当座貸越根保証・事業者カードローン・流動資産担保融資保証）が完済になりましたら、「完済報告書」（保証事務の部 第15号様式）に完済内容を記載のうえ、提出してください。

なお様式につきましては、当協会ホームページの様式集より取得できます。

ご不明な点がございましたら、当協会までお問い合わせください。

【お問い合わせ】

保証部保証事務課 TEL 099-223-0271

お知らせ⑧

『郵便物・FAXの宛名記載』について

業務の早期かつ確実な処理のため、当協会担当者あての郵便物・FAXの宛名には、担当者名を記載いただきますようお願いいたします。

【お問い合わせ】

総務部総務課 TEL 099-223-0273

保証承諾額上位店舗(平成28年11月中)

1 金融機関営業店別 (単位: 千円)

順位	金融機関名	本支店名	保証承諾額
1	鹿児島相互信用金庫	城北支店	125,000
2	鹿児島信用金庫	本店	108,500
3	南日本銀行	伊敷支店	104,000
4	鹿児島信用金庫	田上支店	99,200
5	鹿児島信用金庫	加治木支店	93,200
6	鹿児島相互信用金庫	種子島支店	85,880
7	南日本銀行	卸本町支店	83,000
8	鹿児島相互信用金庫	大根占支店	80,000
8	商工組合中央金庫	鹿児島支店	80,000
10	鹿児島相互信用金庫	城南支店	75,000
11	鹿児島興業信用組合	始良支店	73,600
12	鹿児島興業信用組合	志布志支店	73,500
13	鹿児島銀行	宇宿支店	73,000
14	鹿児島相互信用金庫	加世田支店	70,000
15	南日本銀行	吉野支店	69,000
16	南日本銀行	本店	65,000
16	鹿児島信用金庫	紫原支店	65,000
18	鹿児島銀行	鹿屋支店	64,000
19	鹿児島銀行	出水中央支店	60,700
20	南日本銀行	荒田支店	60,000
21	鹿児島信用金庫	武町支店	58,000
22	南日本銀行	川内支店	56,150
23	鹿児島銀行	加世田支店	55,000
23	南日本銀行	脇田支店	55,000
25	鹿児島銀行	串木野支店	54,000

順位	金融機関名	本支店名	保証承諾額
25	鹿児島信用金庫	谷山支店	54,000
27	南日本銀行	中央支店	52,500
28	鹿児島相互信用金庫	鹿屋支店	52,000
29	南日本銀行	玉里支店	50,500
30	福岡銀行	鹿児島営業部	50,000
30	南日本銀行	伊集院支店	50,000
32	南日本銀行	鹿屋支店	49,000
33	鹿児島信用金庫	大口支店	47,200
34	鹿児島相互信用金庫	串木野支店	46,000
34	鹿児島相互信用金庫	西原支店	46,000
36	鹿児島相互信用金庫	南種子支店	45,000
37	鹿児島銀行	国分支店	44,970
38	鹿児島信用金庫	城西支店	44,000
38	鹿児島相互信用金庫	市比野支店	44,000
40	鹿児島銀行	本店	40,000
40	鹿児島興業信用組合	脇田支店	40,000
42	鹿児島信用金庫	鴨池支店	39,700
43	鹿児島信用金庫	上町支店	39,500
44	鹿児島銀行	高見馬場支店	39,000
44	鹿児島相互信用金庫	慈眼寺支店	39,000
46	鹿児島相互信用金庫	上町支店	35,600
47	鹿児島銀行	中央支店	35,000
47	鹿児島信用金庫	牧園支店	35,000
47	鹿児島信用金庫	南米支店	35,000
47	鹿児島相互信用金庫	武町支店	35,000

2 商工団体本支所別〈鹿児島県制度分〉 (単位: 千円)

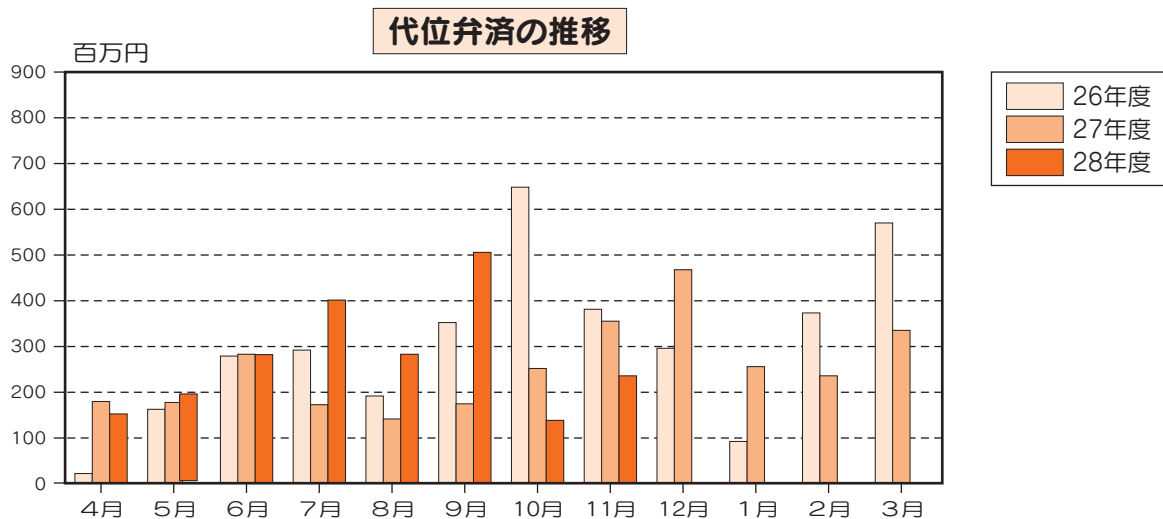
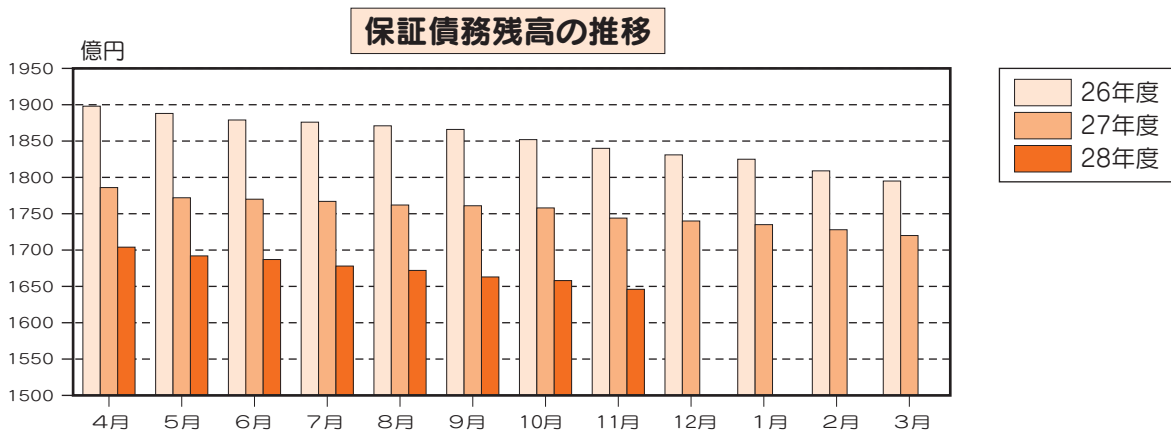
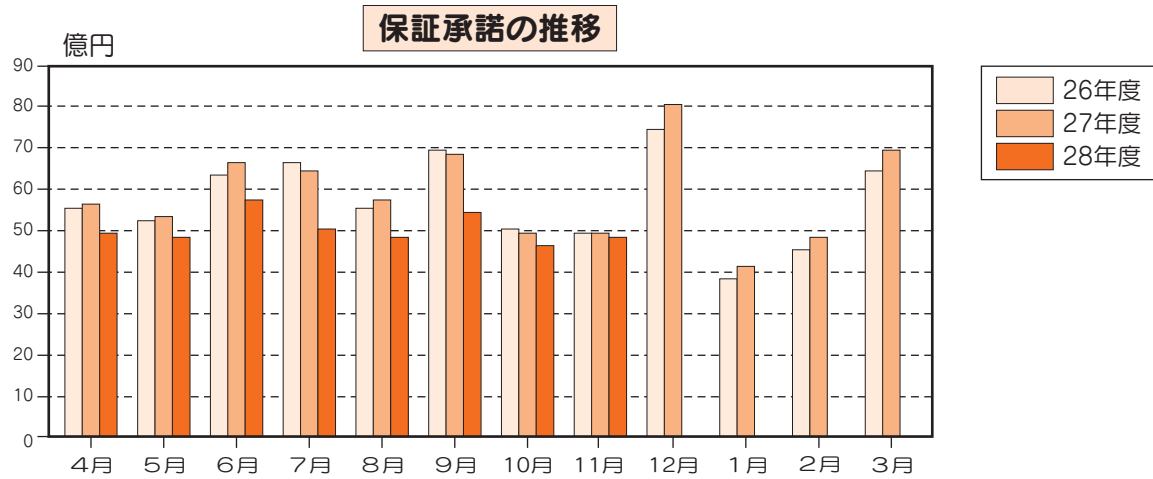
順位	商工団体名	保証承諾額
1	始良市商工会始良本所	71,000
2	かごしま市商工会谷山本所	70,000
3	伊佐市商工会大口本所	60,200
4	鹿屋商工会議所	48,500
5	霧島市商工会隼人本所	44,500
6	出水商工会議所	42,200
7	南さつま商工会議所	39,000
8	西之表市商工会	35,380
9	日置市商工会伊集院本所	35,000
10	霧島商工会議所	32,300

順位	商工団体名	保証承諾額
11	いちき串木野商工会議所	27,000
12	薩摩川内市商工会入来本所	24,000
13	霧島市商工会牧園支所	20,000
14	屋久島町商工会宮之浦本所	15,000
15	始良市商工会蒲生支所	10,600
16	薩摩川内市商工会樋脇支所	8,000
16	霧島市商工会霧島支所	8,000
18	長島町商工会東本所	7,300
19	川内商工会議所	6,000
19	菜の花商工会山川本所	6,000

平成28年11月の保証状況

(単位：件・千円・%)

	当月中			当月末		
	件数	金額	前年比	件数	金額	前年比
保証承諾	474	4,811,030	99.0	3,994	39,956,692	86.8
保証債務残高	—	—	—	20,844	164,555,003	94.4
代位弁済	48	234,416	66.4	291	2,174,723	126.2



統計資料

平成 28 年 11 月分

1 事業概況

(単位：件・千円・%)

当 月 中				項 目	当 月 末			
件 数	金 額	前年比			件 数	金 額	前年比	
		件 数	金 額				件 数	金 額
—	—	—	—	申 期首繰越	104	1,252,660	116.9	98.7
514	5,353,511	82.9	85.2	込 本年度中	4,359	45,883,733	88.0	84.5
0	0	—	—	拒 絶	0	0	—	—
44	478,300	102.3	98.8	申 込 取 消	340	3,811,710	89.0	75.5
44	174,430	62.0	62.6	査 定 減 額	469	1,992,790	82.3	79.3
—	—	—	—	調 査 中	129	1,375,201	80.1	68.9
—	—	—	—	承 期首繰越	21,975	174,906,986	96.0	95.9
474	4,811,030	86.2	99.0	諾 本年度中	3,994	39,956,692	88.8	86.8
8	71,000	80.0	135.5	保 証 後 取 消	50	495,510	73.5	65.8
521	5,411,346	96.7	98.5	償 還	4,559	45,063,627	97.6	92.1
48	232,676	133.3	66.6	代 位 弁 済 (元 金)	291	2,160,439	117.8	126.3
—	—	—	—	貸 付 報 告 未 着	225	2,589,100	79.2	98.8
—	—	—	—	保 証 債 務 残 高	20,844	164,555,003	94.2	94.4
—	—	—	—	代 期首繰越	165	727,740	123.1	77.7
48	232,676	133.3	66.6	代 元 金	291	2,160,439	117.8	126.3
—	1,740	—	46.3	代 利 息	—	14,284	—	110.8
48	234,416	133.3	66.4	代 計	291	2,174,723	117.8	126.2
1	15,292	33.3	112.4	回 収	4	59,177	57.1	53.5
0	0	—	—	償 却	0	0	—	—
—	—	—	—	求 償 権 残 高	452	2,843,286	120.9	111.6

2 保証状況

(1) 金融機関別保証状況

(単位：件・千円・%)

金融機関	保証承諾						保証債務残高				代位弁済				
	当月中			当月末(28/4~28/11)			当月末				当月末(28/4~28/11)				
	件数	金額	前年比	件数	金額(A)	前年比	件数	金額	前年比	構成比	件数	金額(B)	前年比	構成比	B/A
鹿児島銀行	94	833,370	91.4	735	7,345,265	73.9	5,084	40,984,919	93.0	24.9	71	476,845	80.5	21.9	6.5
宮崎銀行	1	20,000	108.1	21	301,400	65.6	181	1,998,180	94.6	1.2	4	18,471	—	0.8	6.1
肥後銀行	0	0	—	1	14,000	92.1	4	16,884	63.1	0.0	0	0	—	0.0	—
福岡銀行	1	50,000	—	6	135,000	432.7	23	274,565	140.4	0.2	0	0	—	0.0	—
西日本シティ銀行	1	5,000	14.7	10	186,200	467.8	31	387,179	133.7	0.2	0	0	—	0.0	—
地方銀行計	97	908,370	94.2	773	7,981,865	76.1	5,323	43,661,727	93.5	26.5	75	495,316	81.2	22.8	6.2
みずほ銀行	0	0	—	0	0	—	14	203,641	49.1	0.1	1	50,748	—	2.3	—
三井住友銀行	0	0	—	5	135,000	300.0	70	1,528,685	81.6	0.9	1	5,615	—	0.3	4.2
三菱東京UFJ銀行	1	8,000	16.0	5	66,000	20.6	65	1,196,616	78.6	0.7	1	25,035	—	1.2	37.9
りそな銀行	0	0	—	0	0	—	1	23,904	77.3	0.0	0	0	—	0.0	—
都市銀行計	1	8,000	16.0	10	201,000	53.7	150	2,952,845	76.9	1.8	3	81,399	—	3.7	40.5
三菱UFJ信託銀行	0	0	—	0	0	—	0	0	—	0.0	0	0	—	0.0	—
みずほ信託銀行	0	0	—	0	0	—	0	0	—	0.0	0	0	—	0.0	—
信託銀行計	0	0	—	0	0	—	0	0	—	0.0	0	0	—	0.0	—
南日本銀行	111	1,062,320	77.8	1,030	10,015,836	79.8	5,250	41,539,278	91.8	25.2	86	778,285	141.2	35.8	7.8
宮崎太陽銀行	3	33,500	120.5	33	328,180	123.7	191	1,195,634	92.4	0.7	2	11,087	44.1	0.5	3.4
熊本銀行	1	18,600	35.1	22	329,500	65.0	201	1,945,208	100.8	1.2	1	3,578	26.7	0.2	1.1
第二地方銀行計	115	1,114,420	77.1	1,085	10,673,516	80.1	5,642	44,680,121	92.2	27.2	89	792,950	134.4	36.5	7.4
鹿児島相互信用金庫	85	1,164,340	112.2	688	7,538,266	88.4	3,769	30,285,243	95.1	18.4	38	277,373	118.5	12.8	3.7
鹿児島信用金庫	111	1,120,900	109.4	978	10,068,434	102.0	3,778	29,656,138	101.5	18.0	45	253,570	141.8	11.7	2.5
奄美大島信用金庫	3	25,000	125.0	19	203,000	55.4	153	983,017	88.5	0.6	7	87,019	441.9	4.0	42.9
信金中央金庫	0	0	—	0	0	—	0	0	—	0.0	0	0	—	0.0	—
信用金庫計	199	2,310,240	110.9	1,685	17,809,700	94.9	7,700	60,924,398	98.0	37.0	90	617,962	142.9	28.4	3.5
鹿児島興業信用組合	58	383,000	120.6	407	2,448,306	99.3	1,800	8,171,404	96.3	5.0	31	121,841	177.3	5.6	5.0
奄美信用組合	1	7,000	—	1	7,000	27.8	60	302,275	64.8	0.2	2	5,143	—	0.2	73.5
鹿児島県医師信用組合	0	0	—	0	0	—	3	30,546	88.4	0.0	0	0	—	0.0	—
全国信用組合連合会	0	0	—	0	0	—	0	0	—	0.0	0	0	—	0.0	—
信用組合計	59	390,000	122.8	408	2,455,306	98.6	1,863	8,504,225	94.7	5.2	33	126,983	150.7	5.8	5.2
商工組合中央金庫	3	80,000	—	33	835,306	149.8	165	3,823,861	91.1	2.3	1	60,113	986.9	2.8	7.2
日本政策金融公庫	0	0	—	0	0	—	0	0	—	0.0	0	0	—	0.0	—
農林中央金庫	0	0	—	0	0	—	0	0	—	0.0	0	0	—	0.0	—
日本政策投資銀行	0	0	—	0	0	—	0	0	—	0.0	0	0	—	0.0	—
政府系金融機関計	3	80,000	—	33	835,306	149.8	165	3,823,861	91.1	2.3	1	60,113	986.9	2.8	7.2
九州労働金庫	0	0	—	0	0	—	0	0	—	0.0	0	0	—	0.0	—
小計	0	0	—	0	0	—	0	0	—	0.0	0	0	—	0.0	—
鹿児島県信用農業協同組合連合会	0	0	—	0	0	—	1	7,825	92.1	0.0	0	0	—	0.0	—
小計	0	0	—	0	0	—	1	7,825	92.1	0.0	0	0	—	0.0	—
住友生命保険	0	0	—	0	0	—	0	0	—	0.0	0	0	—	0.0	—
損害保険ジャパン	0	0	—	0	0	—	0	0	—	0.0	0	0	—	0.0	—
保険会社計	0	0	—	0	0	—	0	0	—	0.0	0	0	—	0.0	—
整理回収機構	0	0	—	0	0	—	0	0	—	0.0	0	0	—	0.0	—
小計	0	0	—	0	0	—	0	0	—	0.0	0	0	—	0.0	—
合計	474	4,811,030	99.0	3,994	39,956,692	86.8	20,844	164,555,003	94.4	100.0	291	2,174,723	126.2	100.0	5.4

(2) 市町村別保証状況

(単位：件・千円・%)

市町村		保証承諾					保証債務残高				代位弁済			
		当月中		当月末(28/4~28/11)			当月末				当月末(28/4~28/11)			
		件数	金額	件数	金額	前年比	件数	金額	前年比	構成比	件数	金額	前年比	構成比
市	鹿児島市	232	2,645,360	1,892	19,716,980	87.3	9,366	79,129,704	94.3	48.1	139	821,074	87.2	37.8
	薩摩川内市	16	136,150	170	1,651,900	91.9	1,092	7,727,618	90.8	4.7	15	186,077	113.2	8.6
	鹿屋市	31	319,500	200	1,735,042	71.1	1,144	7,898,151	95.2	4.8	23	301,202	1137.7	13.9
	枕崎市	1	3,000	60	664,000	87.2	368	3,448,470	89.9	2.1	15	86,634	—	4.0
	いちき串木野市	8	102,000	82	894,010	130.1	322	2,533,221	98.0	1.5	1	8,046	10.7	0.4
	阿久根市	5	39,000	52	457,900	65.1	342	2,265,719	90.5	1.4	2	1,180	11.1	0.1
	出水市	11	80,900	123	1,001,100	69.1	836	6,134,054	94.2	3.7	4	15,754	145.7	0.7
	指宿市	8	54,200	83	923,700	125.0	467	3,874,292	102.6	2.4	2	760	1.8	0.0
	伊佐市	10	70,600	72	602,690	85.1	304	2,033,914	98.8	1.2	3	21,137	387.0	1.0
	南さつま市	11	117,000	76	621,150	100.2	362	2,446,568	97.8	1.5	2	6,836	241.1	0.3
	霧島市	39	324,870	305	3,283,365	96.0	1,417	11,718,802	94.5	7.1	13	108,389	253.7	5.0
	始良市	24	170,500	156	1,439,026	94.5	770	5,642,731	97.6	3.4	16	130,272	121.4	6.0
	垂水市	3	12,770	49	515,770	85.6	224	1,806,803	98.6	1.1	0	0	—	0.0
	日置市	16	104,700	137	1,129,240	75.3	612	4,528,923	95.2	2.8	3	9,224	106.4	0.4
	曾於市	4	13,000	46	442,860	75.3	359	2,394,452	93.7	1.5	1	3,750	5.2	0.2
	志布志市	7	127,000	70	555,520	69.5	322	2,282,352	90.0	1.4	4	41,411	406.3	1.9
	南九州市	11	54,400	94	642,330	67.2	428	2,753,675	96.5	1.7	8	50,647	57.6	2.3
	西之表市	5	85,880	47	353,860	98.4	272	1,683,112	91.2	1.0	4	32,787	293.0	1.5
	奄美市	1	7,000	8	137,500	63.1	143	970,565	87.6	0.6	5	42,696	83.5	2.0
	市部計	443	4,467,830	3,722	36,767,942	86.6	19,150	151,273,125	94.5	91.9	260	1,867,876	111.8	85.9
鹿児島郡	十島村	0	0	0	0	—	1	5,342	—	0.0	0	0	—	0.0
	三島村	0	0	0	0	—	0	0	—	0.0	0	0	—	0.0
	鹿児島郡計	0	0	0	0	—	1	5,342	—	0.0	0	0	—	0.0
薩摩郡	さつま町	4	28,600	53	575,040	90.7	306	2,149,460	94.0	1.3	5	63,111	919.5	2.9
	薩摩郡計	4	28,600	53	575,040	90.7	306	2,149,460	94.0	1.3	5	63,111	919.5	2.9
出水郡	長島町	5	41,000	20	213,800	90.4	98	767,490	105.3	0.5	0	0	—	0.0
	出水郡計	5	41,000	20	213,800	90.4	98	767,490	105.3	0.5	0	0	—	0.0

(単位：件・千円・%)

市町村		保証承諾					保証債務残高				代位弁済			
		当月中		当月末(28/4~28/11)			当月末				当月末(28/4~28/11)			
		件数	金額	件数	金額	前年比	件数	金額	前年比	構成比	件数	金額	前年比	構成比
始良郡	湧水町	1	6,000	17	207,060	127.0	110	662,378	84.5	0.4	7	29,350	—	1.3
	始良郡計	1	6,000	17	207,060	127.0	110	662,378	84.5	0.4	7	29,350	—	1.3
曾於郡	大崎町	3	26,000	26	251,060	63.6	120	1,207,583	87.8	0.7	1	2,336	—	0.1
	曾於郡計	3	26,000	26	251,060	63.6	120	1,207,583	87.8	0.7	1	2,336	—	0.1
肝属郡	東串良町	1	1,600	6	27,690	33.4	46	354,949	100.4	0.2	0	0	—	0.0
	肝付町	2	7,000	21	307,000	139.7	178	1,262,152	91.2	0.8	3	6,474	135.6	0.3
	錦江町	0	0	11	73,500	89.2	79	384,479	94.9	0.2	0	0	—	0.0
	南大隅町	1	80,000	14	217,800	166.9	77	558,286	79.9	0.3	3	22,328	1173.5	1.0
	肝属郡計	4	88,600	52	625,990	121.4	380	2,559,866	90.1	1.6	6	28,802	431.3	1.3
熊毛郡	中種子町	1	2,000	16	181,500	66.7	112	725,447	89.6	0.4	0	0	—	0.0
	南種子町	5	60,000	26	294,800	171.2	128	917,833	100.9	0.6	0	0	—	0.0
	屋久島町	4	36,000	37	413,700	58.8	262	2,465,699	101.3	1.5	3	5,660	14.6	0.3
	熊毛郡計	10	98,000	79	890,000	77.5	502	4,108,979	98.9	2.5	3	5,660	14.6	0.3
大島郡	龍郷町	0	0	0	0	—	12	85,111	66.8	0.1	0	0	—	0.0
	徳之島町	1	30,000	9	157,000	165.3	42	555,827	116.1	0.3	0	0	—	0.0
	天城町	0	0	2	60,000	—	16	102,558	73.9	0.1	0	0	—	0.0
	伊仙町	0	0	3	41,300	51.6	19	287,469	93.5	0.2	2	17,759	—	0.8
	宇検村	0	0	0	0	—	2	12,520	60.8	0.0	1	345	—	0.0
	喜界町	1	15,000	1	15,000	187.5	23	172,415	79.2	0.1	0	0	—	0.0
	瀬戸内町	2	10,000	6	132,000	200.0	25	223,556	120.8	0.1	0	0	—	0.0
	知名町	0	0	0	0	—	17	196,181	81.9	0.1	1	4,798	—	0.2
	大和村	0	0	0	0	—	0	0	—	0.0	0	0	—	0.0
	与論町	0	0	2	11,500	57.5	14	101,801	93.6	0.1	0	0	—	0.0
	和泊町	0	0	2	9,000	13.6	7	83,343	31.0	0.1	5	154,687	—	7.1
大島郡計	4	55,000	25	425,800	90.6	177	1,820,781	86.9	1.1	9	177,588	—	8.2	
合	計	474	4,811,030	3,994	39,956,692	86.8	20,844	164,555,003	94.4	100.0	291	2,174,723	126.2	100.0

(3) 保証種類別保証状況

(単位：件・千円・%)

保証種類	保証承諾						保証債務残高				代位弁済			
	当月中			当月末(28/4~28/11)			当月末				当月末(28/4~28/11)			
	件数	金額	前年比	件数	金額	前年比	件数	金額	前年比	構成比	件数	金額	前年比	構成比
一般保証	71	1,561,800	102.5	657	12,207,630	81.9	3,949	52,428,087	103.8	31.9	39	401,366	118.2	18.5
(Fast保証(500含む))	0	0	—	1	3,500	6.1	33	165,321	52.1	0.1	0	0	—	0.0
(根保証)	0	0	—	0	0	—	0	0	—	0.0	0	0	—	0.0
環境対策サポート保証	1	50,000	—	7	102,990	37.8	94	1,414,609	95.7	0.9	0	0	—	0.0
当座貸越	18	216,500	60.5	131	2,254,500	84.0	440	8,935,417	96.9	5.4	5	93,986	239.1	4.3
事業者カードローン	21	111,000	73.5	213	1,277,000	131.6	697	3,703,269	110.8	2.3	2	12,739	597.6	0.6
事業者カードローン500	55	187,500	64.0	422	1,408,800	91.6	1,529	4,940,405	101.5	3.0	23	52,967	123.3	2.4
流動資産担保融資保証	1	40,000	64.9	6	114,400	77.3	15	299,397	85.7	0.2	0	0	—	0.0
中小企業特定社債保証	0	0	—	0	0	—	15	681,600	76.5	0.4	0	0	—	0.0
小口零細企業保証	0	0	—	1	3,450	115.0	6	16,899	101.2	0.0	0	0	—	0.0
経営安定関連保証	3	44,000	34.4	48	1,631,200	92.4	546	12,452,489	87.1	7.6	13	471,570	331.0	21.7
長期経営資金	0	0	—	0	0	—	2	6,509	45.9	0.0	0	0	—	0.0
経営革新関連保証	0	0	—	0	0	—	1	35,487	69.4	0.0	0	0	—	0.0
創業等関連保証	0	0	—	0	0	—	8	26,603	61.3	0.0	0	0	—	0.0
創業関連保証	1	3,000	34.1	11	42,450	36.6	76	287,434	102.7	0.2	2	9,606	—	0.4
海外投資関係保証	0	0	—	0	0	—	1	15,352	96.1	0.0	0	0	—	0.0
東日本大震災復興緊急保証	0	0	—	0	0	—	3	72,203	73.5	0.0	0	0	—	0.0
経営力強化保証	0	0	—	3	37,600	25.4	21	340,082	80.7	0.2	0	0	—	0.0
継続型短期サポート保証	12	162,000	108.0	98	1,257,500	101.4	126	1,689,225	109.7	1.1	0	0	—	0.0
(金融機関連携型)	12	162,000	108.0	94	1,188,500	100.3	121	1,590,225	107.1	1.0	0	0	—	0.0
(税理士等連携型)	0	0	—	4	69,000	125.5	5	99,000	180.0	0.1	0	0	—	0.0
金融環境変化対応保証※	0	0	—	0	0	—	21	107,686	92.1	0.1	0	0	—	0.0
景気対応緊急保証※	0	0	—	0	0	—	734	8,315,784	68.8	5.1	15	165,339	65.9	7.6
経営者保証ガイドライン対応保証	0	0	—	1	50,000	100.0	1	24,800	62.7	0.0	0	0	—	0.0
経営改善サポート保証	0	0	—	0	0	—	14	454,327	92.3	0.3	0	0	—	0.0
条件変更改善型借換保証	0	0	—	5	84,200	—	5	81,825	—	0.0	0	0	—	0.0
協会制度計	183	2,375,800	88.8	1,603	20,471,720	85.4	8,304	96,329,488	96.2	58.5	99	1,207,573	130.7	55.5
中小企業振興資金	145	1,279,830	121.2	1,204	10,583,401	87.7	5,892	35,391,562	93.0	21.5	74	451,016	181.9	20.7
小規模企業活力応援資金	7	19,800	90.0	40	101,400	84.1	211	407,434	95.5	0.2	2	4,007	21.6	0.2
特別小口資金	0	0	—	1	1,500	37.5	18	11,815	50.8	0.0	0	0	—	0.0
創業支援資金	1	4,000	25.0	30	112,790	71.0	339	946,714	86.6	0.6	9	29,625	87.8	1.4
新事業チャレンジ資金	0	0	—	2	18,000	144.0	38	239,153	75.3	0.1	1	2,606	128.3	0.1
産業おこし応援資金	0	0	—	0	0	—	20	216,809	100.6	0.1	0	0	—	0.0
バトンタッチ支援資金	0	0	—	0	0	—	4	47,765	138.0	0.0	0	0	—	0.0
緊急災害対策資金	0	0	—	0	0	—	8	66,447	113.2	0.0	0	0	—	0.0
緊急経営対策資金	0	0	—	1	10,000	35.7	15	143,021	85.0	0.1	1	5,614	—	0.3
セーフティネット対応資金	5	35,000	107.7	50	476,500	160.7	404	2,105,506	81.9	1.3	10	38,893	82.3	1.8
東日本大震災緊急対策資金※	0	0	—	0	0	—	8	75,955	73.9	0.0	0	0	—	0.0
経済対策特別資金※	0	0	—	0	0	—	377	972,214	55.9	0.6	12	47,012	135.3	2.2
〇蹄疫経営再建支援資金※	0	0	—	0	0	—	6	33,619	63.8	0.0	0	0	—	0.0
商店街活性化資金※	0	0	—	0	0	—	1	10,250	87.2	0.0	0	0	—	0.0
県制度計	158	1,338,630	115.2	1,328	11,303,591	88.3	7,341	40,668,264	90.6	24.7	109	578,772	147.3	26.6
産業振興資金	105	969,300	107.6	819	7,104,562	90.5	3,554	21,785,484	99.1	13.2	48	313,084	132.5	14.4
短期事業資金※	0	0	—	1	2,000	1.2	4	5,573	5.8	0.0	1	2,012	—	0.1
特別小口資金	1	2,000	—	4	7,100	46.7	31	49,358	85.0	0.0	0	0	—	0.0
小規模企業支援資金	19	67,300	97.4	173	647,020	85.9	785	2,023,799	101.0	1.2	21	45,252	302.1	2.1
経営安定化資金	4	48,000	480.0	21	227,700	90.7	545	2,876,820	66.8	1.7	6	7,966	5.6	0.4
環境配慮促進資金	0	0	—	2	35,200	—	19	107,323	113.7	0.1	0	0	—	0.0
創業支援資金	4	10,000	166.7	42	147,800	102.6	237	580,865	89.3	0.4	7	20,064	174.7	0.9
新事業展開支援資金	0	0	—	1	10,000	16.8	24	128,028	83.2	0.1	0	0	—	0.0
鹿児島市制度計	133	1,096,600	107.0	1,063	8,181,382	88.5	5,199	27,557,251	93.9	16.7	83	388,378	95.7	17.9
合計	474	4,811,030	99.0	3,994	39,956,692	86.8	20,844	164,555,003	94.4	100.0	291	2,174,723	126.2	100.0

※の制度は、現在取り扱っておりません。

(4) 業種別保証状況

(単位：件・千円・%)

業 種	保証承諾						保証債務残高				代位弁済			
	当月中			当月末(28/4~28/11)			当月末				当月末(28/4~28/11)			
	件数	金 額	前年比	件数	金 額	前年比	件数	金 額	前年比	構成比	件数	金 額	前年比	構成比
製 造 業	45	500,270	107.0	445	4,780,026	90.3	2,569	22,919,464	93.2	13.9	20	181,943	85.3	8.4
建 設 業	140	1,369,550	83.1	1,202	12,211,898	77.4	5,528	45,651,243	93.9	27.7	73	947,825	241.6	43.6
卸 売 業	54	800,900	130.9	339	5,102,820	89.2	1,699	19,460,223	92.0	11.8	31	288,816	60.6	13.3
小 売 業	128	985,700	86.2	1,064	9,209,030	93.2	5,543	36,176,507	95.9	22.0	122	588,476	149.1	27.1
運 送 倉 庫 業	16	287,360	95.4	118	1,803,313	100.6	670	7,588,671	96.3	4.6	3	11,254	632.9	0.5
サ ー ビ ス 業	75	645,100	122.8	672	5,536,735	99.9	3,800	24,380,426	95.5	14.8	39	148,628	62.3	6.8
不 動 産 業	11	173,150	199.7	85	776,290	69.1	569	4,438,677	88.8	2.7	1	2,274	—	0.1
そ の 他 の 産 業	5	49,000	63.8	69	536,580	60.2	466	3,939,791	100.1	2.4	2	5,509	90.6	0.3
合 計	474	4,811,030	99.0	3,994	39,956,692	86.8	20,844	164,555,003	94.4	100.0	291	2,174,723	126.2	100.0

(5) 金額別保証状況

(単位：件・千円・%)

金 額	保証承諾					
	当月中		当月末(28/4~28/11)			
	件 数	金 額	件 数	金 額	前年比	構成比
100万円以下	23	21,670	234	218,265	84.8	0.5
200万円以下	58	103,560	467	851,200	95.1	2.1
300万円以下	54	152,700	480	1,378,276	84.0	3.4
500万円以下	112	514,970	892	4,106,080	90.9	10.3
1,000万円以下	103	865,750	858	7,092,256	88.2	17.7
1,500万円以下	36	475,700	323	4,304,986	90.8	10.8
2,000万円以下	32	605,180	300	5,746,766	79.6	14.4
3,000万円以下	31	867,500	247	6,649,800	87.2	16.6
5,000万円以下	17	676,500	135	5,719,164	95.3	14.3
8,000万円以下	8	527,500	53	3,419,900	73.2	8.6
1億円以下	0	0	5	470,000	273.3	1.2
2億円以下	0	0	0	0	—	0.0
3億円以下	0	0	0	0	—	0.0
3億円超	0	0	0	0	—	0.0
合 計	474	4,811,030	3,994	39,956,692	86.8	100.0
1件当平均保証金額		10,150		10,004	97.8	

(6) 期間別保証状況

(単位：件・千円・%)

期 間	保証承諾					
	当月中		当月末(28/4~28/11)			
	件 数	金 額	件 数	金 額	前年比	構成比
3か月以下	9	69,200	67	398,400	122.5	1.0
6か月以下	24	172,500	119	972,340	62.1	2.4
1年以下	23	326,130	215	2,935,480	122.9	7.3
2年以下	99	540,600	801	5,200,680	88.2	13.0
3年以下	16	53,500	149	703,440	91.3	1.8
4年以下	4	23,500	53	200,950	95.7	0.5
5年以下	61	469,870	639	4,373,126	70.8	10.9
7年以下	217	2,570,930	1,719	19,799,616	93.3	49.6
10年以下	18	542,300	186	4,505,460	80.4	11.3
10年超	3	42,500	46	867,200	46.1	2.2
合 計	474	4,811,030	3,994	39,956,692	86.8	100.0
1件当平均保証期間(か月)		59.2		60.7	—	—

(7) 資金使途別保証状況

(単位：件・千円・%)

資金使途	保証承諾					
	当月中		当月末(28/4~28/11)			
	件数	金額	件数	金額	前年比	構成比
運 転 資 金	407	4,179,320	3,389	35,096,591	87.6	87.8
設 備 資 金	24	150,960	233	1,818,731	73.8	4.6
運 転・設 備 資 金	43	480,750	372	3,041,370	87.4	7.6
合 計	474	4,811,030	3,994	39,956,692	86.8	100.0

(8) 新規・継続別保証状況

(単位：件・千円・%)

区 分	保証承諾					
	当月中		当月末(28/4~28/11)			
	件数	金額	件数	金額	前年比	構成比
新 規	58	264,400	532	2,437,810	85.8	6.1
継 続	416	4,546,630	3,462	37,518,882	86.9	93.9
合 計	474	4,811,030	3,994	39,956,692	86.8	100.0

(9) 担保・無担保別保証状況

(単位：件・千円・%)

区 分	保証承諾					
	当月中		当月末(28/4~28/11)			
	件数	金額	件数	金額	前年比	構成比
担 保	50	884,580	396	7,312,906	76.7	18.3
不 動 産	1	40,000	6	114,400	77.3	0.3
そ の 他						
無 担 保	423	3,886,450	3,592	32,529,387	89.5	81.4
合 計	474	4,811,030	3,994	39,956,692	86.8	100.0

(10) 事故原因別代位弁済状況

(単位：件・千円・%)

区 分	代位弁済						
	当月中			当月末(28/4~28/11)			
	件数	金額	構成比	件数	金額	前年比	構成比
売上・受注の減少	28	108,871	46.4	153	1,078,482	113.9	49.6
競争激化	3	14,148	6.0	21	181,649	93.3	8.4
取引先の倒産	4	60,828	25.9	4	60,828	1197.5	2.8
回収困難	5	30,395	13.0	26	248,874	160.5	11.4
事業拡張 設備投資過多	0	0	0.0	0	0	—	0.0
金融困難	1	995	0.4	11	76,634	159.2	3.5
経営管理の放漫	0	0	0.0	11	169,939	449.5	7.8
災害・事故・その他	4	8,350	3.6	29	170,828	60.8	7.9
保証人事故	0	0	0.0	12	73,510	777.6	3.4
不明	3	10,828	4.6	24	113,980	254.2	5.2
合 計	48	234,416	100.0	291	2,174,723	126.2	100.0

【相談窓口のご案内】

1 保証相談窓口

当協会では、信用保証のご利用に関するご相談をはじめ、制度融資についてのご案内・ご相談や金融面からの経営相談を常時お受けしています。この相談窓口は、保証部と経営支援部に設けておりますので、お気軽にお越しください。

なお、お越しいただく際、決算書等の資料をお持ちいただければ、より具体的なご相談に応じることが可能です。ぜひご利用ください。

お問い合わせ

【保証部】	電話番号	099-223-0271
	受付時間	9:00~17:15(土・日曜日及び祝日は除く。)
【経営支援部】	電話番号	099-223-0274
	受付時間	9:00~17:15(土・日曜日及び祝日は除く。)

2 特別相談窓口等

当協会では、取引先の倒産、災害、金融機関の破綻などによって経営の安定に支障を来している中小企業者のために、特別相談窓口等を設置し、ご相談をお受けしています。

平成28年11月末現在、次の特別相談窓口等を設置しています。この特別相談窓口等は保証部と経営支援部に設けてありますので、お気軽にご相談ください。

- 経営改善・資金繰り相談窓口
- 北朝鮮制裁措置に係る特別相談窓口
- 東日本大震災に関する特別相談窓口
- 皮革等相談窓口
- デフレ脱却等特別相談窓口
- 口永良部島(新岳)噴火に係る災害に関する特別相談窓口
- 賃金水準上昇対策特別相談窓口
- 自動車サプライチェーン等関連中小企業支援対策特別相談窓口(三菱自動車関連)
- 平成28年熊本地震による災害に関する特別相談窓口
- 英国におけるEU残留・離脱を問う国民投票の結果の影響関連相談窓口
- 平成28年台風第16号に係る中小企業者向け金融相談窓口

お問い合わせ

【保証部】	電話番号	099-223-0271
	受付時間	9:00~17:15(土・日曜日及び祝日は除く。)
【経営支援部】	電話番号	099-223-0274
	受付時間	9:00~17:15(土・日曜日及び祝日は除く。)

3 経営再生支援相談窓口

当協会では、経営改善や事業再生に関するご相談を常時お受けしています。この相談窓口は、経営支援部に設けておりますので、お気軽にお越しください。

なお、お越しいただく際、決算書等の資料をお持ちいただければ、より具体的なご相談に応じることが可能です。ぜひご利用ください。

お問い合わせ

電話番号	099-223-0274
受付時間	9:00~17:15(土・日曜日及び祝日は除く。)

4 苦情相談窓口

当協会では、信用保証に関する苦情・質問などのご相談を常時お受けしています。

お客様の声を真摯に受け止め、まごころをこめて対応いたします。

お気軽にご意見やご要望などをお寄せください。

お問い合わせ

電話番号	099-223-0530
受付時間	9:00~17:15(土・日曜日及び祝日は除く。)