

目 次

◇お知らせ

- 1 役員の就任・退任について
- 2 『平成28年熊本地震による災害に関する特別相談窓口』の設置について
- 3 セーフティネット保証制度のご案内(平成28年熊本地震等)
- 4 セーフティネット保証4号について(平成28年熊本地震)
- 5 研修会への講師派遣について
- 6 飲食業の『宣誓書』について
- 7 『経営改善計画策定支援事業』に係る補助事業のご案内
- 8 セーフティネット保証5号の指定業種について

☆ギャランティー通信 **KAGOSHIMA Guarantee News**

◇保証承諾額上位店舗(平成28年5月中)

◇平成28年5月の保証状況

◇統計資料(平成28年5月分)

- 1 事業概況
- 2 保証状況
 - (1) 金融機関別保証状況
 - (2) 市町村別保証状況
 - (3) 保証種類別保証状況
 - (4) 業種別保証状況
 - (5) 金額別保証状況
 - (6) 期間別保証状況
 - (7) 資金用途別保証状況
 - (8) 新規・継続別保証状況
 - (9) 担保・無担保別保証状況
 - (10) 事故原因別代位弁済状況

【相談窓口のご案内】

保証月報は、毎月1回発行しております。
ご意見等は企画情報課までお寄せください。

**** 月報をご覧いただくにあたってのおことわり ****

- ◎四捨五入のため個々の金額の合計が、合計の金額と一致しない場合があります。
- ◎構成比の数字は、金額をベースとし、小数第二位を四捨五入したものです。このため、個々の構成比の合計が、100%とならない場合があります。

〈表紙の写真〉
開聞岳(指宿市)

役員の就任・退任について

当協会の役員について、以下のとおり異動がありましたので、お知らせいたします。

【退任】平成28年5月31日付

専務理事	<small>きはら</small> 木原	<small>たかあき</small> 高明	
常務理事	<small>なかやま</small> 中山	<small>きんぞう</small> 金蔵	
理事(非常勤)	<small>にし</small> 西	<small>ゆういち</small> 勇一	(霧島商工会議所会頭)

【就任】平成28年6月1日付

専務理事	<small>なかやま</small> 中山	<small>きんぞう</small> 金蔵	
理事(非常勤)	<small>やまもと</small> 山元	<small>ひろよし</small> 浩義	(川内商工会議所会頭)

平成28年6月23日付

常務理事	<small>つつみ</small> 堤	<small>きよとし</small> 清利	
------	----------------------	------------------------	--

常勤役員の略歴



専務理事 なかやま 中山 きんぞう 金蔵

主な略歴

昭和52年4月 鹿児島県信用保証協会入協
平成23年4月 総務部長
平成25年5月 鹿児島県信用保証協会退職
平成25年6月 鹿児島県信用保証協会常務理事



常務理事 つつみ 堤 きよとし 清利

主な略歴

昭和51年4月 鹿児島県入庁
平成24年4月 監査委員事務局長
平成26年3月 鹿児島県退職
平成26年6月 南九州畜産興業株式会社取締役副社長
平成27年6月 南九州畜産興業株式会社代表取締役社長

「平成28年熊本地震による災害に関する特別相談窓口」の設置について

平成28年熊本地震に係る災害の発生により中小企業・小規模事業者が経営上の困難等に陥る可能性があることから、下記のとおり特別相談窓口を設置いたしましたので、お知らせいたします。

記

- 1 名称 平成28年熊本地震による災害に関する特別相談窓口
- 2 所在地 鹿児島市名山町9番1号（鹿児島県産業会館4階）
- 3 開所時間 9:00～17:15（土日、祝日は除く）
- 4 設置期間 平成28年5月31日から当分の間
- 5 窓口担当
 - (1) 保証部 榎田, 堀
電話 099-223-0271
FAX 099-222-1093
 - (2) 経営支援部 西蘭, 久保
電話 099-223-0274
FAX 099-222-1093

相談窓口での対応について

平成28年熊本地震に起因して、直接的または間接的に同地震の影響を受け経営の安定化のために資金の融資を必要とされる方の保証相談をお受けしております。

【当該災害に対応した保証制度（市町村発行の特定中小企業者認定書が必要です。）】

- ☆ 経営安定関連保証（協会制度）
- ☆ セーフティネット対応資金（鹿児島県制度）
- ☆ 経営安定化資金（鹿児島市制度）

また、従来の各種保証制度のご利用または条件変更についてのご相談もお受けいたします。

セーフティネット保証制度のご案内

当協会では、取引先等の再生手続等の申請や事業活動の制限、災害、取引金融機関の破綻等により経営の安定に支障を生じている中小企業者について、事業資金を保証しています。

なお、それぞれ要件がありますので、詳しくは当協会保証部までお問い合わせください。

1 保証制度

資金名	〈協会制度〉	〈鹿児島県制度〉	〈鹿児島市制度〉
	経営安定関連保証	セーフティネット対応資金	経営安定化資金
資金用途	運転資金・設備資金		
限度額	2億8千万円	運転 2千万円 設備 3千万円	3千万円
期間 (据置期間)	10年以内 (12月以内)	運転 7年以内(24月以内) 設備 10年以内(36月以内)	運転 7年以内(24月以内) 設備 10年以内(24月以内)
返済方法	原則として分割返済	毎月均等分割返済	元金均等による月賦償還
融資利率	金融機関所定の利率	1年以内 年 1.80% 1年超3年以内 年 1.95% 3年超5年以内 年 2.05% 5年超7年以内 年 2.25% 7年超10年以内 年 2.45%	1年以内 年 1.90% 1年超3年以内 年 2.00% 3年超5年以内 年 2.10% 5年超7年以内 年 2.30% 7年超 年 2.40%
保証料率※1	1号～6号 0.87% 7号～8号 0.80%	1号～6号 0.65% 7号～8号 0.62%	1号～6号 0.87% 7号～8号 0.80%
保証料補助	—	—	保証料額の4/5

※1 会計参与設置会社については0.1%の保証料割引が適用されます。

2 対象となる中小企業者

次の各号に該当する中小企業者が対象となりますが、事業所の住所地を管轄する市町村長の認定を受ける必要があります。

	内容	最近の指定例
1号	(連鎖倒産防止) 民事再生手続開始の申立等を行った大型倒産事業者に対し、売掛金債権等を有していることにより資金繰りに支障が生じている中小企業者	指定事業者リスト(中小企業庁ホームページ掲載)
2号	(取引先企業のリストラ等の事業活動の制限) 生産量の縮小、販売量の縮小、店舗の閉鎖などの事業活動の制限を行っている事業者と直接・間接的に取引を行っていること等により売上等が減少している中小企業者	三菱自動車工業株式会社の生産活動の制限
3号	(突発的災害(事故等)) 突発的災害(事故等)の発生に起因して売上等が減少している中小企業者	
4号	(突発的災害(自然災害等)) 突発的災害(自然災害等)の発生に起因して売上等が減少している中小企業者	平成28年熊本地震
5号	(業況の悪化している業種(全国的)) (全国的に)業況の悪化している業種に属する中小企業者	指定業種(保証月報・中小企業庁ホームページ掲載)
6号	(取引金融機関の破綻) 破綻金融機関と金融取引を行っていたことにより、借入の減少等が生じている中小企業者	適用リスト(中小企業庁ホームページ掲載)
7号	(金融機関の経営の相当程度の合理化に伴う金融取引の調整) 金融機関の支店の削減等による経営の相当程度の合理化により借入れが減少している中小企業者	指定金融機関リスト(中小企業庁ホームページ掲載)
8号	(金融機関の整理回収機構に対する貸付債権の譲渡) RCC(整理回収機構)へ貸付債権が譲渡された中小企業者のうち、事業の再生が可能なもの	

セーフティネット保証4号について

熊本地震の発生に起因して売上高等が減少している中小企業者を対象とするセーフティネット保証4号について、経済産業省より鹿児島県全域が指定地域として公表されております。

制度概要等は、下記のとおりです。

なお先月号にて指定期間の終期は8月15日と掲載しましたが、経済産業省より9月14日まで延長するとの公表がありましたので、お知らせいたします。

記

1 指定地域

鹿児島県全域

2 指定期間

平成28年4月14日 ～ 平成28年9月14日

3 対象となる中小企業者

- (1) 指定地域内において1年間以上継続して事業を行っている中小企業者（直接被災者・間接被災者）かつ、
- (2) 災害の発生に起因して、当該災害の影響を受けた後、原則として最近1か月の売上高等が前年同月比20%以上減少しており、かつ、その後2か月を含む3か月間の売上高等が前年同期比20%以上減少することが見込まれること。

4 ご利用になれる保証制度（市町村発行の特定中小企業者認定書が必要です。）

- (1) 経営安定関連保証（協会制度）
- (2) セーフティネット対応資金（鹿児島県制度）
- (3) 経営安定化資金（鹿児島市制度）

研修会に講師を派遣しました

平成28年6月10日（金）鹿児島興業信用組合様主催の職員研修会に当協会職員を講師として派遣し、信用保証制度について説明させていただきました。

また、研修会終了後の懇親会では、出席された方々と緊密なコミュニケーションを図ることができ、活発な意見交換の場とすることができました。



飲食業の保証申込み時の「宣誓書」の改正について

飲食業の保証申込み時に「宣誓書」を提出頂いておりますが、「風俗営業等の規制及び業務の適正化等に関する法律」が改正され、特定遊興飲食店営業に係る規定が創設されました。これに伴い、「宣誓書」も改正することとなりましたので、お知らせいたします。改正内容は次のとおりとなります。

【宣誓文言一行目】

「法律第三条第一項」 → 「法律第三条第一項又は第三十一条の二十二」

【宣誓文言二行目】

「風俗営業」 → 「風俗営業又は特定遊興飲食店営業」

なお、改正後の宣誓書は平成 28 年 6 月 23 日以降の保証申込受付分からとなります。
※様式は当協会のホームページ (<http://www.kagoshima-cgc.or.jp>) よりダウンロードできます。

(保第 14 号様式)

改正後

宣 誓 書

私 儀

現在、風俗営業等の規制及び業務の適正化等に関する法律第三条第一項又は第三十一条の二十二に基づく営業許可を受けておらず、風俗営業又は特定遊興飲食店営業は営んでおりません。

また、今回の保証を受けた借入金によって前記の適用を受ける営業を行うものではありません。

上記のとおり宣誓します。

平成 年 月 日

住所

氏名 印

鹿児島県信用保証協会 御 中

改正前

宣 誓 書

私 儀

現在、風俗営業等の規制及び業務の適正化等に関する法律第三条第一項に基づく営業許可を受けておらず、風俗営業は営んでおりません。

また、今回の保証を受けた借入金によって前記の適用を受ける営業を行うものではありません。

上記のとおり宣誓します。

平成 年 月 日

住 所

氏 名 印

鹿児島県信用保証協会 御 中

「経営改善計画策定支援事業」に係る補助事業のご案内

当協会では、国が実施する「認定支援機関による経営改善計画策定支援事業」を利用し、自ら経営改善に取り組もうとする中小企業・小規模事業者に対し、経営改善計画策定費用の一部を補助する事業を実施しておりますので、ぜひご活用ください。

○対象企業

平成25年12月16日以降に経営改善支援センターに「経営改善計画策定支援事業」の利用申請を行い、鹿児島県内に本店（個人の場合は住所と事業所）を有し、当協会の保証利用中で次のいずれかに該当する方。

- ◆当協会のサポートミーティング（経営サポート会議）を利用する方
- ◆経営力強化保証制度の利用を予定している方
- ◆その他、当協会が必要と認める方

○補助金額

経営改善計画策定に要する費用の6分の1以内（モニタリング費用は除く・千円未満切捨て）
※1企業あたり30万円が上限

○受付期間

平成29年3月31日まで

【お問い合わせ】

経営支援部 TEL 099-223-0274
FAX 099-222-1093

セーフティネット保証5号の指定業種について

業況の悪化している業種に属する事業を行う中小企業者を対象とするセーフティネット保証5号について、経済産業省より平成28年度第2四半期の指定業種が公表されましたのでお知らせします。

指定業種及び制度概要等は、下記のとおりです。

記

1 指定業種

259業種（次ページより掲載）

2 指定業種の指定期間

平成28年7月1日～平成28年9月30日

3 対象となる中小企業者

指定業種に属する事業を行っており、以下のいずれかの基準を満たす中小企業者

- (イ) 最近3か月間の売上高等が前年同期比5%以上減少している中小企業者
- (ロ) 製品等原価のうち20%を占める原油等の仕入価格が20%以上上昇しているにもかかわらず、製品等価格に転嫁できていない中小企業者

4 ご利用になれる保証制度（市町村発行の特定中小企業者認定書が必要です。）

- (1) 経営安定関連保証（協会制度）
- (2) セーフティネット対応資金（鹿児島県制度）
- (3) 経営安定化資金（鹿児島市制度）

セーフティネット保証5号の指定業種

(中小企業信用保険法第2条第5項第5号)

指定期間：平成28年7月1日～平成28年9月30日

※1：この表に掲げる業種は、日本標準産業分類（平成25年10月改定）において分類された業種区分によるものとする。

※2：指定期間とは、市町村長又は特別区長に対して認定を申請することができる期間をいう。

通番	日本標準産業分類 (平成25年10月改定) 細分類番号	指定業種名
1	0116	工芸農作物農業（製造加工設備を有する茶作農業であって、荒茶及び仕上げ茶の製造を行っているものに限る）
2	0542	石英粗面岩・同類似岩石採石業
3	0543	安山岩・同類似岩石採石業
4	0544	大理石採石業
5	0545	ぎょう灰岩採石業
6	0546	砂岩採石業
7	0547	粘板岩採石業
8	0548	砂・砂利・玉石採取業
9	0552	ろう石鉱業
10	0554	長石鉱業
11	0557	石灰石鉱業
12	0594	滑石鉱業
13	0742	れんが工事業
14	0743	タイル工事業
15	0744	コンクリートブロック工事業
16	0771	塗装工事業（道路標示・区画線工事業を除く）
17	0772	道路標示・区画線工事業
18	0792	金属製建具工事業
19	0793	木製建具工事業
20	0794	屋根工事業（金属製屋根工事業を除く）
21	0796	はつり・解体工事業
22	0821	電気通信工事業（有線テレビジョン放送設備設置工事業を除く）
23	0822	有線テレビジョン放送設備設置工事業
24	0823	信号装置工事業
25	0891	築炉工事業
26	0892	熱絶縁工事業
27	0894	さく井工事業
28	0919	その他の畜産食料品製造業
29	0952	砂糖精製業
30	1022	ビール類製造業
31	1023	清酒製造業
32	1024	蒸留酒・混成酒製造業
33	1031	製茶業
34	1133	横編ニット生地製造業
35	1145	織物手加工染色整理業
36	1146	綿状繊維・糸染色整理業
37	1147	ニット・レース染色整理業
38	1148	繊維雑品染色整理業
39	1152	漁網製造業
40	1154	レース製造業
41	1155	組ひも製造業
42	1159	その他の繊維粗製品製造業
43	1166	ニット製外衣製造業（アウターシャツ類、セーター類などを除く）
44	1167	ニット製アウターシャツ類製造業
45	1168	セーター類製造業
46	1169	その他の外衣・シャツ製造業
47	1183	スカーフ・マフラー・ハンカチーフ製造業
48	1185	手袋製造業
49	1189	他に分類されない衣服・繊維製身の回り品製造業
50	1198	繊維製衛生材料製造業
51	1199	他に分類されない繊維製品製造業
52	1226	繊維板製造業
53	1232	木箱製造業
54	1292	コルク加工基礎資材・コルク製品製造業
55	1299	他に分類されない木製品製造業（竹、とうを含む）
56	1321	宗教用具製造業
57	1622	無機顔料製造業
58	1634	環式中間物・合成染料・有機顔料製造業
59	1694	ゼラチン・接着剤製造業
60	1721	潤滑油・グリース製造業（石油精製業によらないもの）
61	1812	プラスチック管製造業
62	1813	プラスチック継手製造業
63	1815	プラスチック板・棒・管・継手・異形押出製品加工業
64	1834	工業用プラスチック製品加工業

通番	日本標準産業分類 (平成 25 年 10 月改定) 細分類番号	指定業種名
65	1851	プラスチック成形材料製造業
66	1921	ゴム製履物・同附属品製造業
67	1922	プラスチック製履物・同附属品製造業
68	1931	ゴムベルト製造業
69	1994	更生タイヤ製造業
70	2011	なめし革製造業
71	2031	革製履物用材料・同附属品製造業
72	2041	革製履物製造業
73	2051	革製手袋製造業
74	2061	かばん製造業
75	2071	袋物製造業 (ハンドバッグを除く)
76	2072	ハンドバッグ製造業
77	2081	毛皮製造業
78	2122	生コンクリート製造業
79	2123	コンクリート製品製造業
80	2142	食卓用・ちゅう房用陶磁器製造業
81	2143	陶磁器製置物製造業
82	2145	理化学用・工業用陶磁器製造業
83	2147	陶磁器絵付業
84	2221	製鋼・製鋼圧延業
85	2255	鍛鋼製造業
86	2291	鉄鋼シャースリット業
87	2292	鉄スクラップ加工処理業
88	2293	鋳鉄管製造業
89	2354	非鉄金属ダイカスト製造業 (アルミニウム・同合金ダイカストを除く)
90	2421	洋食器製造業
91	2422	機械刃物製造業
92	2423	利器工器具・手道具製造業 (やすり、のこぎり、食卓用刃物を除く)
93	2425	手引のこぎり・のこ刃製造業
94	2429	その他の金物類製造業
95	2433	温風・温水暖房装置製造業
96	2443	金属製サッシ・ドア製造業
97	2451	アルミニウム・同合金プレス製品製造業
98	2452	金属プレス製品製造業 (アルミニウム・同合金を除く)
99	2462	溶融めっき業 (表面処理鋼材製造業を除く)
100	2464	電気めっき業 (表面処理鋼材製造業を除く)
101	2479	その他の金属線製品製造業
102	2481	ボルト・ナット・リベット・小ねじ・木ねじ等製造業
103	2491	金庫製造業
104	2499	他に分類されない金属製品製造業
105	2594	玉軸受・ころ軸受製造業
106	2621	建設機械・鉱山機械製造業
107	2631	化学繊維機械・紡績機械製造業
108	2634	繊維機械部分品・取付具・附属品製造業
109	2635	縫製機械製造業
110	2641	食品機械・同装置製造業
111	2645	包装・荷造機械製造業
112	2652	化学機械・同装置製造業
113	2661	金属工作機械製造業
114	2662	金属加工機械製造業 (金属工作機械を除く)
115	2663	金属工作機械用・金属加工機械用部分品・附属品製造業 (機械工具、金型を除く)
116	2664	機械工具製造業 (粉末や金業を除く)
117	2671	半導体製造装置製造業
118	2672	フラットパネルディスプレイ製造装置製造業
119	2691	金属用金型・同部分品・附属品製造業
120	2692	非金属用金型・同部分品・附属品製造業
121	2693	真空装置・真空機器製造業
122	2699	他に分類されない生産用機械・同部分品製造業
123	2719	その他の事務用機械器具製造業
124	2722	娯楽用機械製造業
125	2752	写真機・映画用機械・同附属品製造業
126	2753	光学機械用レンズ・プリズム製造業
127	2815	液晶パネル・フラットパネル製造業
128	2922	内燃機関電装品製造業
129	2973	医療用計測器製造業
130	3011	有線通信機械器具製造業
131	3012	携帯電話機・PHS 電話機製造業
132	3021	ビデオ機器製造業
133	3022	デジタルカメラ製造業
134	3034	印刷装置製造業

通番	日本標準産業分類 (平成25年10月改定) 細分類番号	指定業種名
135	3113	自動車部分品・附属品製造業
136	3131	船舶製造・修理業
137	3132	船体ブロック製造業
138	3151	フォークリフトトラック・同部分品・附属品製造業
139	3191	自転車・同部分品製造業
140	3211	貴金属・宝石製装身具（ジュエリー）製品製造業
141	3212	貴金属・宝石製装身具（ジュエリー）附属品・同材料加工業
142	3219	その他の貴金属製品製造業
143	3221	装身具・装飾品製造業（貴金属・宝石製を除く）
144	3223	ボタン製造業
145	3224	針・ピン・ホック・スナップ・同関連品製造業
146	3249	その他の楽器・楽器部品・同材料製造業
147	3251	娯楽用具・がん具製造業（人形を除く）
148	3252	人形製造業
149	3253	運動用具製造業
150	3261	万年筆・ペン類・鉛筆製造業
151	3262	毛筆・絵画用品製造業（鉛筆を除く）
152	3269	その他の事務用品製造業
153	3271	漆器製造業
154	3281	麦わら・パナマ類帽子・わら工品製造業
155	3283	うちわ・扇子・ちょうちん製造業
156	3289	その他の生活雑貨製品製造業
157	3294	モデル・模型製造業
158	3297	眼鏡製造業（枠を含む）
159	3299	他に分類されないその他の製造業
160	3731	電気通信に附帯するサービス業
161	3911	受託開発ソフトウェア業
162	3912	組込みソフトウェア業
163	3913	パッケージソフトウェア業
164	3921	情報処理サービス業
165	3922	情報提供サービス業
166	4111	映画・ビデオ制作業（テレビジョン番組制作業、アニメーション制作業を除く）
167	4112	テレビジョン番組制作業（アニメーション制作業を除く）
168	4114	映画・ビデオ・テレビジョン番組配給業
169	4122	ラジオ番組制作業
170	4131	新聞業
171	4161	ニュース供給業
172	4169	その他の映像・音声・文字情報制作に附帯するサービス業
173	4211	普通鉄道業
174	4311	一般乗合旅客自動車運送業
175	4321	一般乗用旅客自動車運送業
176	4331	一般貸切旅客自動車運送業
177	4411	一般貨物自動車運送業（特別積合せ貨物運送業を除く）
178	4412	特別積合せ貨物運送業
179	4421	特定貨物自動車運送業
180	4431	貨物軽自動車運送業
181	4441	集配利用運送業
182	4521	沿海旅客海運業
183	4531	港湾旅客海運業
184	4532	河川水運業
185	4533	湖沼水運業
186	4821	利用運送業（集配利用運送業を除く）
187	4822	運送取次業
188	4831	運送代理店
189	4899	他に分類されない運輸に附帯するサービス業
190	5113	織物卸売業（室内装飾繊維品を除く）
191	5122	婦人・子供服卸売業
192	5129	その他の衣服卸売業
193	5131	寝具類卸売業
194	5132	靴・履物卸売業
195	5133	かばん・袋物卸売業
196	5219	その他の農畜産物・水産物卸売業
197	5221	砂糖・味そ・しょう油卸売業
198	5222	酒類卸売業
199	5329	その他の化学製品卸売業
200	5331	石油卸売業
201	5341	鉄鋼粗製品卸売業
202	5362	鉄スクラップ卸売業
203	5363	非鉄金属スクラップ卸売業
204	5411	農業用機械器具卸売業

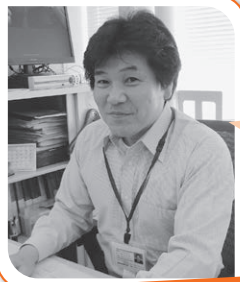
通番	日本標準産業分類 (平成25年10月改定) 細分類番号	指定業種名
205	5412	建設機械・鉱山機械卸売業
206	5419	その他の産業機械器具卸売業
207	5431	家庭用電気機械器具卸売業
208	5432	電気機械器具卸売業（家庭用電気機械器具を除く）
209	5492	計量器・理化学機械器具・光学機械器具等卸売業
210	5515	陶磁器・ガラス器卸売業
211	5519	その他のじゅう器卸売業
212	5593	スポーツ用品卸売業
213	5594	娯楽用品・がん具卸売業
214	5596	ジュエリー製品卸売業
215	5599	他に分類されないその他の卸売業
216	5712	寝具小売業
217	5731	婦人服小売業
218	5732	子供服小売業
219	5741	靴小売業
220	5742	履物小売業（靴を除く）
221	5791	かばん・袋物小売業
222	5793	洋品雑貨・小間物小売業
223	5799	他に分類されない織物・衣服・身の回り品小売業
224	5851	酒小売業
225	5911	自動車（新車）小売業
226	5914	二輪自動車小売業（原動機付自転車を含む）
227	5931	電気機械器具小売業（中古品を除く）
228	6011	家具小売業
229	6014	宗教用具小売業
230	6029	他に分類されないじゅう器小売業
231	6032	医薬品小売業（調剤薬局を除く）
232	6041	農業用機械器具小売業
233	6051	ガンリンスタンド
234	6063	新聞小売業
235	6064	紙・文房具小売業
236	6071	スポーツ用品小売業
237	6072	がん具・娯楽用品小売業
238	6073	楽器小売業
239	6082	時計・眼鏡・光学機械小売業
240	6092	たばこ・喫煙具専門小売業
241	6095	ジュエリー製品小売業
242	6099	他に分類されないその他の小売業
243	6812	土地売買業（投機を目的としないものに限る）
244	7051	スポーツ・娯楽用品賃貸業
245	7092	音楽・映像記録物賃貸業（別掲を除く）
246	7099	他に分類されない物品賃貸業
247	7299	他に分類されない専門サービス業
248	7462	商業写真業
249	7931	衣服裁縫修理業
250	8045	ボウリング場
251	8065	ゲームセンター（スロットマシン場を除く）
252	8095	カラオケボックス業
253	8096	娯楽に附帯するサービス業（場外車券売場、場外馬券売場、場外舟券売場及び競輪・競馬等予想業を除く）
254	8241	音楽教授業
255	8359	その他の療術業
256	8911	自動車一般整備業
257	8919	その他の自動車整備業
258	9093	履物修理業
259	9231	警備業

※以上に掲げる業種であっても、風俗営業等の規制及び業務の適正化等に関する法律（昭和23年法律第122号。以下、「適正化法」という。）第2条第1項第1号から第3号まで、第5号及び第6号に規定するものについては、一般大衆向けに主として食事の提供を行うもの（飲乐的雰囲気を伴うものを除く。）に限る。また、以上に掲げる業種であっても、適正化法第2条第1項第7号及び第8号（ゲームセンター（スロットマシン場を除く。）を除く。）、第6項から第10項までに規定する営業は除かれる。

前年度ご好評いただきました「ギャランティー通信」の第二弾を掲載いたします。
 今月は、保証部保証第一課の職員紹介です。



保証第一課



保証部次長兼保証第一課長

榎田 信博

4月の人事異動により就任いたしました保証第一課長の榎田です。日頃は協会業務の推進にご協力いただき感謝しております。

今年度の保証第一課は、6名の人員でスタートしました。

中小企業者の良きパートナーとして、「親切・丁寧・迅速」をモットーに保証審査業務に取り組んで参りますので、皆様にはご協力をお願いいたします。



課長補佐

西島 常太

今話題のRugbyが大好きで、小学生のかわいい試合から、社会人やプロのたくましい試合まで楽しく観戦しています。皆さんも、ぜひRugby観戦してみてください!!



主査

中野 拓

ゴルフ部に入って、ほとんど進歩のないまま5年が過ぎてしまいました。毎回ろくに練習もせず、コンペに臨んでいたため、今年こそは仕上げて臨みたいです。

新社会人となって二ヶ月、学生生活とは一味違う生活に驚きと喜びを感じています。剣道やフットサル、野球など色々なスポーツを通して人との繋がりを大切にしていきたいです。



主事

石神 裕敏

バレー大好き人間です。(でも練習は...)今年もビーチバレーの時期がやってきたので、日に焼けながらも頑張りたいと思っているこの頃。みなさんよろしくお祈りします。



主事

名越 由紀子

部屋に植物を置くようになってから毎日霧吹きで葉水をやる時間が癒しになっています。いまベランダではプランターでラディッシュを栽培しています。これから色々育ててみたいと思っているので何かおすすめがあればぜひ教えてください!



主事

厚地 賢人

〈担当地区〉 鹿児島市(一部) 曾於市 大崎町 始良市 霧島市 志布志市 垂水市 湧水町 屋久島町
 奄美市 大島郡 鹿屋市 肝属郡

保証承諾額上位店舗(平成28年5月中)

1 金融機関営業店別 (単位; 千円)

順位	金融機関名	本支店名	保証承諾額
1	南日本銀行	卸本町支店	166,000
2	南日本銀行	本店	144,000
3	南日本銀行	谷山支店	100,500
4	鹿児島信用金庫	本店	92,000
5	南日本銀行	東谷山支店	85,000
6	鹿児島信用金庫	湯之元支店	80,840
7	鹿児島相互信用金庫	荒田支店	80,000
8	鹿児島信用金庫	城西支店	79,600
9	鹿児島銀行	徳之島支店	70,000
10	南日本銀行	加治木支店	68,000
11	鹿児島信用金庫	宮之城支店	66,500
12	鹿児島信用金庫	田上支店	66,000
13	鹿児島信用金庫	加治木支店	63,000
14	鹿児島信用金庫	伊敷支店	57,000
15	南日本銀行	鹿屋支店	56,400
16	南日本銀行	志布志支店	56,300
17	鹿児島相互信用金庫	南支店	55,000
18	鹿児島相互信用金庫	紫原支店	54,000
19	鹿児島銀行	阿久根支店	52,300
20	南日本銀行	枕崎支店	52,000
20	鹿児島信用金庫	栗野支店	52,000
22	南日本銀行	国分支店	51,500
23	鹿児島銀行	西陵支店	50,000
23	鹿児島銀行	指宿支店	50,000
23	鹿児島信用金庫	坂之上支店	50,000

順位	金融機関名	本支店名	保証承諾額
26	鹿児島信用金庫	谷山支店	48,110
27	鹿児島信用金庫	枕崎支店	48,000
27	鹿児島相互信用金庫	城北支店	48,000
29	鹿児島信用金庫	伊集院支店	42,000
30	鹿児島信用金庫	知覧支店	41,500
31	鹿児島銀行	隼人支店	41,400
32	鹿児島信用金庫	郡元支店	41,000
33	南日本銀行	荒田支店	40,900
34	鹿児島信用金庫	串木野支店	40,500
35	宮崎銀行	鹿児島南支店	40,000
36	鹿児島信用金庫	加世田支店	39,900
37	鹿児島相互信用金庫	市比野支店	38,000
38	南日本銀行	吉野支店	36,800
39	鹿児島銀行	卸本町支店	35,000
39	鹿児島銀行	川内支店	35,000
39	鹿児島信用金庫	甲南支店	35,000
42	南日本銀行	穎娃支店	34,200
43	鹿児島相互信用金庫	武町支店	34,000
44	南日本銀行	川内支店	33,350
45	南日本銀行	脇田支店	33,000
45	南日本銀行	桜ヶ丘支店	33,000
45	鹿児島信用金庫	国分支店	33,000
45	鹿児島相互信用金庫	吉野支店	33,000
49	鹿児島信用金庫	大口支店	32,600
50	南日本銀行	川辺支店	32,000

2 商工団体本支所別〈鹿児島県制度分〉 (単位; 千円)

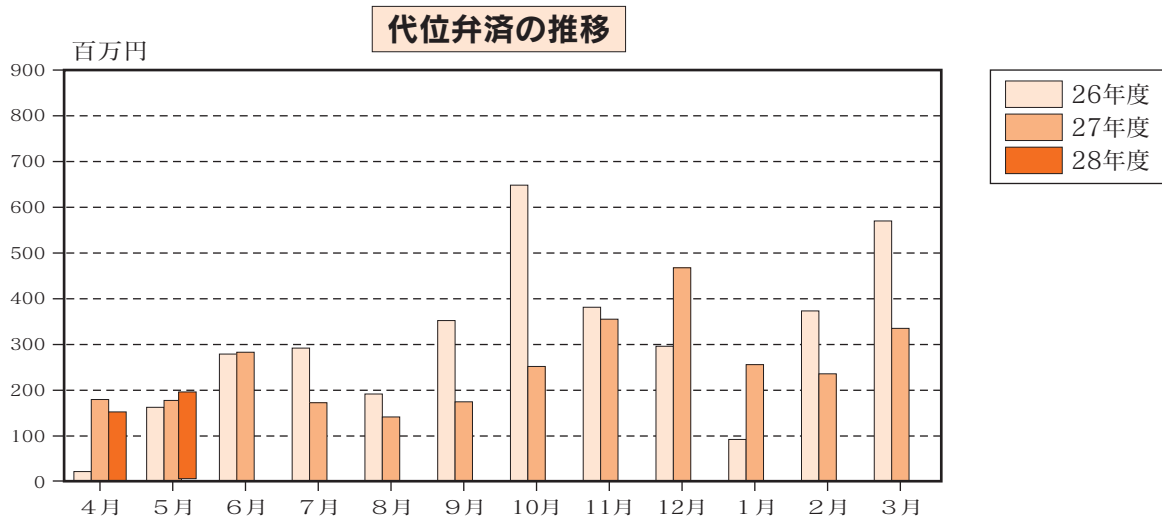
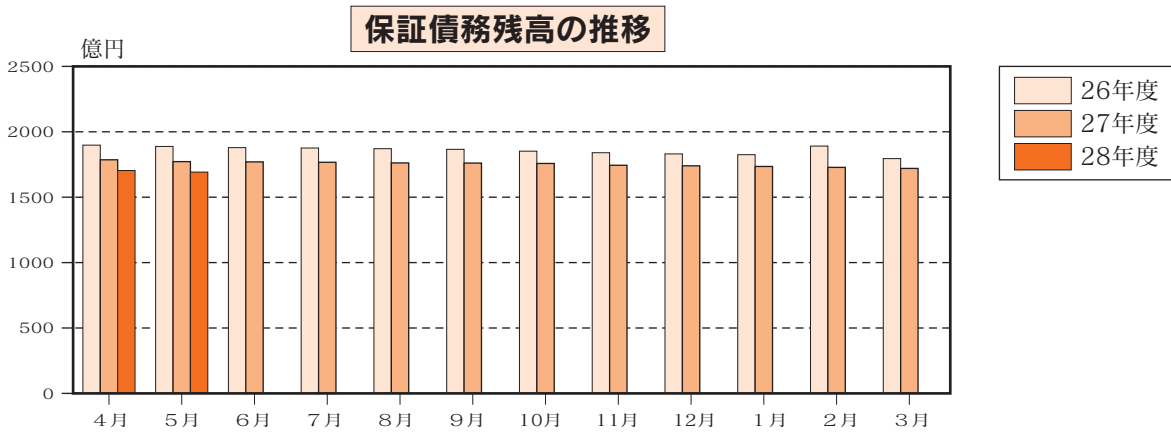
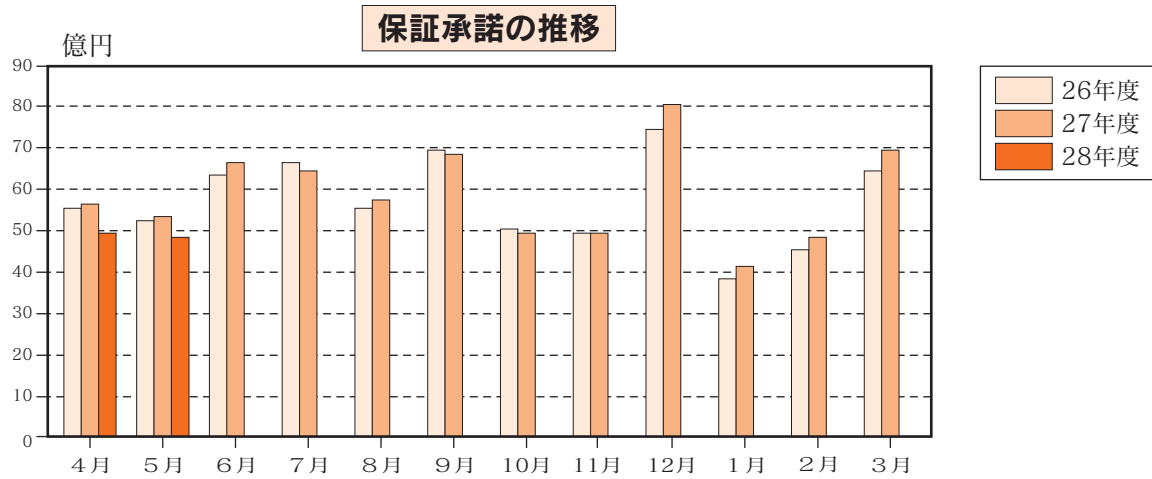
順位	商工団体名	保証承諾額
1	霧島市商工会隼人本所	71,400
2	霧島商工会議所	70,180
3	鹿屋商工会議所	57,000
4	指宿商工会議所	50,000
5	川内商工会議所	48,000
6	霧島市商工会横川支所	41,000
7	日置市商工会東市来支所	39,340
8	西之表市商工会	33,000
9	伊佐市商工会大口本所	32,200
10	さつま町商工会宮之城本所	28,500

順位	商工団体名	保証承諾額
11	薩摩川内市商工会入来本所	27,500
12	南九州市商工会穎娃支所	21,000
13	枕崎商工会議所	20,000
13	南さつま商工会議所	20,000
15	肝付町商工会高山本所	17,300
16	市来商工会	15,000
16	日置市商工会吹上支所	15,000
16	長島町商工会東本所	15,000
19	薩摩川内市商工会樋脇支所	13,000
20	阿久根商工会議所	12,000

平成28年5月の保証状況

(単位：件・千円・%)

	当 月 中			当 月 末		
	件 数	金 額	前年比	件 数	金 額	前年比
保証承諾	503	4,757,110	90.2	978	9,650,046	88.7
保証債務残高	—	—	—	21,417	169,243,254	95.5
代位弁済	18	188,880	107.1	46	340,277	96.1



統計資料

平成 28 年 5 月分

1 事業概況

(単位：件・千円・%)

当 月 中				項 目	当 月 末					
件 数	金 額	前年比			件 数	金 額	前年比			
		件 数	金 額				件 数	金 額		
—	—	—	—	申 込	期首繰越	104	1,252,660	116.9	98.7	
564	5,695,680	97.9	93.4		本年度中	1,077	11,376,946	93.7	89.8	
0	0	—	—	拒 絶		0	0	—	—	
45	581,400	187.5	152.8	申 込 取 消		76	881,970	131.0	100.8	
62	241,430	92.5	72.9	査 定 減 額		129	606,070	102.4	98.0	
—	—	—	—	調 査 中		127	1,491,520	89.4	95.2	
—	—	—	—	承 諾	期首繰越	21,975	174,906,986	96.0	95.9	
503	4,757,110	96.4	90.2		本年度中	978	9,650,046	94.2	88.7	
5	83,000	100.0	230.6	保 証 後 取 消		14	180,800	155.6	186.8	
620	6,265,724	111.1	101.5	償 還		1,226	12,452,378	103.5	98.6	
18	187,417	62.1	107.1	代位弁済(元金)		46	338,060	90.2	96.1	
—	—	—	—	貸付報告未着		250	2,342,540	94.0	77.5	
—	—	—	—	保証債務残高		21,417	169,243,254	95.5	95.5	
—	—	—	—	代 位 弁 済	期首繰越	165	727,740	123.1	77.7	
18	187,417	62.1	107.1		本 年 度 中	元 金	46	338,060	90.2	96.1
—	1,463	—	113.6			利 息	—	2,217	—	91.1
18	188,880	62.1	107.1			計	46	340,277	90.2	96.1
1	5,131	—	2936.8	回 収		1	5,205	33.3	12.7	
0	0	—	—	償 却		0	0	—	—	
—	—	—	—	求 償 権 残 高		210	1,062,812	115.4	85.1	

2 保証状況

(1) 金融機関別保証状況

(単位：件・千円・%)

金融機関	保証承諾						保証債務残高				代位弁済				
	当月中			当月末(28/4~28/5)			当月末				当月末(28/4~28/5)				
	件数	金額	前年比	件数	金額(A)	前年比	件数	金額	前年比	構成比	件数	金額(B)	前年比	構成比	B/A
鹿児島銀行	89	866,450	95.4	159	1,757,200	93.0	5,316	42,697,918	94.6	25.2	7	68,589	49.7	20.2	3.9
宮崎銀行	4	54,000	206.5	6	147,000	261.8	184	2,071,526	101.3	1.2	0	0	—	0.0	—
肥後銀行	0	0	—	0	0	—	4	20,250	47.9	0.0	0	0	—	0.0	—
福岡銀行	0	0	—	2	35,000	175.0	22	211,639	95.8	0.1	0	0	—	0.0	—
西日本シティ銀行	3	28,000	560.0	5	134,000	2680.0	27	391,779	98.7	0.2	0	0	—	0.0	—
地方銀行計	96	948,450	100.7	172	2,073,200	105.1	5,553	45,393,111	94.9	26.8	7	68,589	49.7	20.2	3.3
みずほ銀行	0	0	—	0	0	—	16	331,482	71.9	0.2	0	0	—	0.0	—
三井住友銀行	0	0	—	1	5,000	—	72	1,659,828	78.7	1.0	1	5,615	—	1.7	112.3
三菱東京UFJ銀行	1	19,000	111.8	1	19,000	51.4	70	1,343,394	81.1	0.8	0	0	—	0.0	—
りそな銀行	0	0	—	0	0	—	1	27,408	79.6	0.0	0	0	—	0.0	—
都市銀行計	1	19,000	111.8	2	24,000	60.0	159	3,362,111	78.9	2.0	1	5,615	—	1.7	23.4
三菱UFJ信託銀行	0	0	—	0	0	—	0	0	—	0.0	0	0	—	0.0	—
みずほ信託銀行	0	0	—	0	0	—	0	0	—	0.0	0	0	—	0.0	—
信託銀行計	0	0	—	0	0	—	0	0	—	0.0	0	0	—	0.0	—
南日本銀行	134	1,421,050	78.9	278	2,860,936	87.0	5,430	43,777,665	95.8	25.9	14	73,779	96.8	21.7	2.6
宮崎太陽銀行	2	4,180	6.3	7	28,880	26.7	204	1,308,862	87.6	0.8	0	0	—	0.0	—
熊本銀行	2	30,000	34.1	3	33,000	17.3	219	1,997,486	88.9	1.2	1	3,578	—	1.1	10.8
第二地方銀行計	138	1,455,230	74.4	288	2,922,816	81.5	5,853	47,084,013	95.2	27.8	15	77,357	101.5	22.7	2.6
鹿児島相互信用金庫	91	817,590	101.7	177	1,680,650	94.8	3,902	30,872,755	95.7	18.2	8	46,741	64.1	13.7	2.8
鹿児島信用金庫	132	1,295,950	102.5	248	2,466,540	85.4	3,694	29,066,134	100.4	17.2	12	74,381	205.5	21.9	3.0
奄美大島信用金庫	0	0	—	0	0	—	171	967,572	94.6	0.6	1	62,450	—	18.4	—
信金中央金庫	0	0	—	0	0	—	0	0	—	0.0	0	0	—	0.0	—
信用金庫計	223	2,113,540	100.9	425	4,147,190	88.4	7,767	60,906,461	97.9	36.0	21	183,573	168.3	53.9	4.4
鹿児島興業信用組合	44	218,650	84.4	88	392,600	74.3	1,843	8,179,336	96.4	4.8	0	0	—	0.0	—
奄美信用組合	0	0	—	0	0	—	80	362,707	70.5	0.2	2	5,143	—	1.5	—
鹿児島県医師信用組合	0	0	—	0	0	—	3	32,544	89.1	0.0	0	0	—	0.0	—
全国信用組合連合会	0	0	—	0	0	—	0	0	—	0.0	0	0	—	0.0	—
信用組合計	44	218,650	84.4	88	392,600	74.3	1,926	8,574,587	94.9	5.1	2	5,143	16.7	1.5	1.3
商工組合中央金庫	1	2,240	46.7	3	90,240	158.9	157	3,909,076	90.2	2.3	0	0	—	0.0	—
日本政策金融公庫	0	0	—	0	0	—	0	0	—	0.0	0	0	—	0.0	—
農林中央金庫	0	0	—	0	0	—	0	0	—	0.0	0	0	—	0.0	—
日本政策投資銀行	0	0	—	0	0	—	0	0	—	0.0	0	0	—	0.0	—
政府系金融機関計	1	2,240	46.7	3	90,240	158.9	157	3,909,076	90.2	2.3	0	0	—	0.0	—
九州労働金庫	0	0	—	0	0	—	1	5,620	—	0	0	0	—	0	—
小計	0	0	—	0	0	—	1	5,620	—	0.0	0	0	—	0.0	—
鹿児島県信用農業協同組合連合会	0	0	—	0	0	—	1	8,275	—	0.0	0	0	—	0.0	—
小計	0	0	—	0	0	—	1	8,275	—	0.0	0	0	—	0.0	—
住友生命保険	0	0	—	0	0	—	0	0	—	0.0	0	0	—	0.0	—
損害保険ジャパン	0	0	—	0	0	—	0	0	—	0.0	0	0	—	0.0	—
保険会社計	0	0	—	0	0	—	0	0	—	0.0	0	0	—	0.0	—
整理回収機構	0	0	—	0	0	—	0	0	—	0.0	0	0	—	0.0	—
小計	0	0	—	0	0	—	0	0	—	0.0	0	0	—	0.0	—
合計	503	4,757,110	90.2	978	9,650,046	88.7	21,417	169,243,254	95.5	100.0	46	340,277	96.1	100.0	3.5

(2) 市町村別保証状況

(単位：件・千円・%)

市町村		保証承諾					保証債務残高				代位弁済			
		当月中		当月末(28/4~28/5)			当月末				当月末(28/4~28/5)			
		件数	金額	件数	金額	前年比	件数	金額	前年比	構成比	件数	金額	前年比	構成比
市	鹿 児 島 市	247	2,492,970	494	5,302,706	101.1	9,617	81,493,735	95.1	48.2	20	116,371	58.3	34.2
	薩 摩 川 内 市	24	193,850	42	318,650	67.6	1,137	8,220,416	95.1	4.9	4	58,971	77.5	17.3
	鹿 屋 市	20	129,290	38	265,290	54.8	1,166	8,179,434	99.2	4.8	0	0	—	0.0
	枕 崎 市	9	126,000	19	225,000	129.7	386	3,665,809	93.3	2.2	0	0	—	0.0
	いちき串木野市	9	47,000	19	126,000	123.6	329	2,525,613	96.3	1.5	0	0	—	0.0
	阿 久 根 市	8	67,600	12	84,100	59.2	349	2,346,726	91.3	1.4	0	0	—	0.0
	出 水 市	12	71,100	29	184,100	48.4	854	6,290,647	93.3	3.7	0	0	—	0.0
	指 宿 市	8	94,500	16	124,500	51.3	484	3,764,784	96.0	2.2	1	129	0.7	0.0
	伊 佐 市	8	59,200	14	100,500	58.0	302	2,030,625	100.6	1.2	2	16,883	—	5.0
	南 さ つ ま 市	10	82,200	16	113,950	73.9	360	2,418,762	97.1	1.4	1	4,113	—	1.2
	霧 島 市	45	457,680	78	846,520	93.1	1,422	11,708,689	95.1	6.9	4	18,787	—	5.5
	始 良 市	14	85,240	26	138,840	31.9	803	5,761,399	97.1	3.4	0	0	—	0.0
	垂 水 市	5	15,500	12	97,000	83.3	223	1,843,891	98.4	1.1	0	0	—	0.0
	日 置 市	12	117,040	28	280,540	71.5	619	4,669,118	98.6	2.8	1	6,047	349.1	1.8
	曾 於 市	5	33,000	11	125,960	152.5	360	2,454,111	91.7	1.5	0	0	—	0.0
	志 布 志 市	6	23,700	11	52,200	30.2	337	2,395,009	99.9	1.4	0	0	—	0.0
	南 九 州 市	15	123,700	23	172,400	65.9	426	2,847,677	101.8	1.7	3	6,537	78.7	1.9
	西 之 表 市	7	51,400	16	89,900	109.2	288	1,789,600	97.8	1.1	0	0	—	0.0
	奄 美 市	1	20,000	1	20,000	133.3	163	1,066,517	87.5	0.6	0	0	—	0.0
		市 部 計	465	4,290,970	905	8,668,156	86.4	19,625	155,472,561	95.6	91.9	36	227,838	64.7
鹿児島郡	十 島 村	0	0	0	0	—	1	5,500	—	0.0	0	0	—	0.0
	三 島 村	0	0	0	0	—	0	0	—	0.0	0	0	—	0.0
	鹿 児 島 郡 計	0	0	0	0	—	1	5,500	—	0.0	0	0	—	0.0
薩摩郡	さ つ ま 町	8	113,640	17	212,440	126.3	323	2,318,203	103.3	1.4	0	0	—	0.0
	薩 摩 郡 計	8	113,640	17	212,440	126.3	323	2,318,203	103.3	1.4	0	0	—	0.0
出水郡	長 島 町	5	39,300	7	50,800	83.3	96	745,262	101.4	0.4	0	0	—	0.0
	出 水 郡 計	5	39,300	7	50,800	83.3	96	745,262	101.4	0.4	0	0	—	0.0

(単位：件・千円・%)

市町村		保証承諾					保証債務残高				代位弁済			
		当月中		当月末(28/4~28/5)			当月末				当月末(28/4~28/5)			
		件数	金額	件数	金額	前年比	件数	金額	前年比	構成比	件数	金額	前年比	構成比
始良郡	湧水町	3	30,000	5	71,500	357.5	113	693,316	84.2	0.4	5	25,387	—	7.5
	始良郡計	3	30,000	5	71,500	357.5	113	693,316	84.2	0.4	5	25,387	—	7.5
曾於郡	大崎町	3	62,000	6	81,960	86.7	117	1,253,413	88.7	0.7	0	0	—	0.0
	曾於郡計	3	62,000	6	81,960	86.7	117	1,253,413	88.7	0.7	0	0	—	0.0
肝属郡	東串良町	0	0	1	1,190	5.0	52	397,466	115.6	0.2	0	0	—	0.0
	肝付町	4	83,700	5	105,700	135.5	197	1,258,541	83.0	0.7	0	0	—	0.0
	錦江町	1	5,000	3	15,000	1000.0	83	400,544	90.1	0.2	0	0	—	0.0
	南大隅町	1	3,000	3	25,800	53.8	83	644,943	92.1	0.4	2	19,459	1022.7	5.7
	肝属郡計	6	91,700	12	147,690	97.5	415	2,701,495	89.9	1.6	2	19,459	1022.7	5.7
熊毛郡	中種子町	3	15,000	4	70,000	350.0	115	754,689	98.4	0.4	0	0	—	0.0
	南種子町	2	3,000	8	113,000	660.8	127	937,818	101.3	0.6	0	0	—	0.0
	屋久島町	6	41,500	10	78,500	32.5	266	2,451,146	100.1	1.4	0	0	—	0.0
	熊毛郡計	11	59,500	22	261,500	93.9	508	4,143,654	100.1	2.4	0	0	—	0.0
大島郡	龍郷町	0	0	0	0	—	18	113,572	90.0	0.1	0	0	—	0.0
	徳之島町	1	30,000	1	30,000	—	41	456,922	98.7	0.3	0	0	—	0.0
	天城町	1	40,000	1	40,000	—	20	96,262	60.3	0.1	0	0	—	0.0
	伊仙町	0	0	1	6,000	—	21	292,893	93.0	0.2	0	0	—	0.0
	宇検村	0	0	0	0	—	4	15,760	62.7	0.0	1	345	—	0.1
	喜界町	0	0	0	0	—	29	184,215	76.7	0.1	0	0	—	0.0
	瀬戸内町	0	0	1	80,000	121.2	33	221,334	95.6	0.1	0	0	—	0.0
	知名町	0	0	0	0	—	20	217,245	120.3	0.1	1	4,798	—	1.4
	大和村	0	0	0	0	—	1	24	0.4	0.0	0	0	—	0.0
	与論町	0	0	0	0	—	16	100,713	102.9	0.1	0	0	—	0.0
	和泊町	0	0	0	0	—	16	210,913	81.1	0.1	1	62,450	—	18.4
大島郡計	2	70,000	4	156,000	236.4	219	1,909,851	90.8	1.1	3	67,593	—	19.9	
合	計	503	4,757,110	978	9,650,046	88.7	21,417	169,243,254	95.5	100.0	46	340,277	96.1	100.0

(3) 保証種類別保証状況

(単位：件・千円・%)

保証種類	保証承諾						保証債務残高				代位弁済				
	当月中			当月末(28/4~28/5)			当月末				当月末(28/4~28/5)				
	件数	金額	前年比	件数	金額	前年比	件数	金額	前年比	構成比	件数	金額	前年比	構成比	
協 会 制 度	一般保証	80	1,430,550	74.0	166	3,152,510	80.6	3,902	52,231,584	108.3	30.9	5	70,749	232.6	20.8
	(Fast保証(500含む))	0	0	—	1	3,500	—	49	218,473	52.1	0.1	0	0	—	0.0
	(根保証)	0	0	—	0	0	—	0	0	—	0.0	0	0	—	0.0
	環境対策サポート保証	2	14,990	50.0	4	42,990	107.5	94	1,514,204	103.4	0.9	0	0	—	0.0
	当座貸越	19	282,000	222.9	37	769,000	160.4	446	9,014,335	96.9	5.3	2	19,296	49.1	5.7
	事業者カードローン	20	113,000	93.0	42	266,000	106.6	675	3,477,188	104.6	2.1	0	0	—	0.0
	事業者カードローン500	54	171,500	134.5	109	346,500	123.5	1,518	4,844,014	96.7	2.9	3	13,320	251.9	3.9
	流動資産担保融資保証	2	26,400	132.0	2	26,400	70.2	15	306,906	69.7	0.2	0	0	—	0.0
	中小企業特定社債保証	0	0	—	0	0	—	17	743,200	71.5	0.4	0	0	—	0.0
	小口零細企業保証	0	0	—	0	0	—	6	17,938	115.7	0.0	0	0	—	0.0
	経営安定関連保証	3	82,000	328.0	7	272,000	111.9	568	13,265,028	88.3	7.8	3	72,544	—	21.3
	長期経営資金	0	0	—	0	0	—	2	9,502	33.6	0.0	0	0	—	0.0
	経営革新関連保証	0	0	—	0	0	—	1	35,637	67.1	0.0	0	0	—	0.0
	創業等関連保証	0	0	—	0	0	—	9	31,720	56.0	0.0	0	0	—	0.0
	創業関連保証	0	0	—	1	7,000	26.8	72	291,661	138.0	0.2	0	0	—	0.0
	海外投資関係保証	0	0	—	0	0	—	1	15,652	95.6	0.0	0	0	—	0.0
	東日本大震災復興緊急保証	0	0	—	0	0	—	4	79,109	48.4	0.0	0	0	—	0.0
	経営力強化保証	0	0	—	1	24,000	—	25	425,880	135.1	0.3	0	0	—	0.0
	継続型短期サポート保証	9	119,000	83.8	26	283,500	91.0	124	1,665,403	112.8	1.0	0	0	—	0.0
	(金融機関連携型)	9	119,000	83.8	26	283,500	91.0	119	1,565,403	106.1	0.9	0	0	—	0.0
	(税理士等連携型)	0	0	—	0	0	—	5	100,000	—	0.1	0	0	—	0.0
金融環境変化対応保証※	0	0	—	0	0	—	22	111,614	84.3	0.1	0	0	—	0.0	
景気対応緊急保証※	0	0	—	0	0	—	839	10,104,914	69.8	6.0	1	545	0.5	0.2	
経営者保証ガイドライン対応保証	1	50,000	—	1	50,000	—	1	50,000	—	0.0	0	0	—	0.0	
経営改善サポート保証	0	0	—	0	0	—	14	473,390	109.6	0.3	0	0	—	0.0	
協会制度計	190	2,289,440	90.2	396	5,239,900	92.9	8,355	98,708,880	97.5	58.3	14	176,455	90.4	51.9	
県 制 度	中小企業振興資金	154	1,296,430	80.9	288	2,287,820	76.6	5,985	36,147,642	95.2	21.4	15	75,759	161.8	22.3
	小規模企業活力応援資金	5	7,640	—	8	21,440	340.3	212	401,825	101.7	0.2	0	0	—	0.0
	特別小口資金	0	0	—	1	1,500	—	19	15,662	55.8	0.0	0	0	—	0.0
	創業支援資金	4	12,190	50.6	8	31,440	62.8	364	1,031,846	88.5	0.6	1	6,963	103.9	2.0
	新事業チャレンジ資金	1	13,000	—	1	13,000	—	44	279,842	78.0	0.2	0	0	—	0.0
	産業おこし応援資金	0	0	—	0	0	—	20	229,843	97.8	0.1	0	0	—	0.0
	ハトタッチ支援資金	0	0	—	0	0	—	4	51,473	—	0.0	0	0	—	0.0
	緊急災害対策資金	0	0	—	0	0	—	8	69,984	202.5	0.0	0	0	—	0.0
	緊急経営対策資金	0	0	—	0	0	—	18	154,734	94.2	0.1	0	0	—	0.0
	セーフティネット対応資金	2	24,300	121.5	3	30,300	59.4	418	2,159,368	74.5	1.3	1	2,121	—	0.6
	かこしま共生・協働サポート資金	0	0	—	0	0	—	1	5,620	432.3	0.0	0	0	—	0.0
	東日本大震災緊急対策資金※	0	0	—	0	0	—	9	81,290	65.8	0.0	0	0	—	0.0
	経済対策特別資金※	0	0	—	0	0	—	558	1,277,080	52.8	0.8	2	5,143	261.2	1.5
	口蹄疫経営再建支援資金※	0	0	—	0	0	—	6	41,247	66.1	0.0	0	0	—	0.0
商店街活性化資金※	0	0	—	0	0	—	1	10,875	87.0	0.0	0	0	—	0.0	
県制度計	166	1,353,560	80.8	309	2,385,500	76.1	7,667	41,958,330	91.4	24.8	19	89,985	151.1	26.4	
鹿 児 島 市 制 度	産業振興資金	114	986,310	110.6	213	1,791,096	98.7	3,584	22,212,446	102.2	13.1	7	59,129	110.0	17.4
	短期事業資金※	0	0	—	1	2,000	5.6	16	36,114	74.0	0.0	0	0	—	0.0
	特別小口資金	0	0	—	1	3,800	66.7	34	58,607	84.9	0.0	0	0	—	0.0
	小規模企業支援資金	26	101,800	96.4	49	192,750	113.9	787	2,064,987	107.8	1.2	3	4,007	71.3	1.2
	経営安定化資金	1	7,000	—	1	7,000	38.9	694	3,377,203	62.8	2.0	1	3,261	8.2	1.0
	環境配慮促進資金	0	0	—	0	0	—	18	90,039	84.6	0.1	0	0	—	0.0
	創業支援資金	6	19,000	56.9	8	28,000	47.4	237	587,459	86.1	0.3	2	7,440	—	2.2
	新事業展開支援資金	0	0	—	0	0	—	25	149,190	118.8	0.1	0	0	—	0.0
	鹿児島市制度計	147	1,114,110	105.3	273	2,024,646	96.2	5,395	28,576,043	95.0	16.9	13	73,837	74.3	21.7
合計	503	4,757,110	90.2	978	9,650,046	88.7	21,417	169,243,254	95.5	100	46	340,277	96.1	100	

(4) 業種別保証状況

(単位：件・千円・%)

業 種	保証承諾						保証債務残高				代位弁済			
	当月中			当月末(28/4~28/5)			当月末				当月末(28/4~28/5)			
	件数	金額	前年比	件数	金額	前年比	件数	金額	前年比	構成比	件数	金額	前年比	構成比
製 造 業	63	683,490	94.0	122	1,403,526	94.5	2,625	23,765,231	93.3	14.0	3	1,888	2.3	0.6
建 設 業	154	1,592,800	84.4	289	3,033,540	76.5	5,660	47,117,354	96.9	27.8	8	56,330	118.8	16.6
卸 売 業	35	539,400	64.7	78	1,210,500	87.7	1,789	20,388,724	93.3	12.0	5	38,016	45.2	11.2
小 売 業	140	1,120,060	109.7	266	2,144,610	96.8	5,754	36,829,465	96.8	21.8	18	146,110	192.4	42.9
運 送 倉 庫 業	15	147,100	223.9	24	284,560	100.0	704	7,690,000	93.7	4.5	3	11,254	—	3.3
サ ー ビ ス 業	76	539,220	109.9	162	1,218,780	106.9	3,836	24,670,728	94.1	14.6	9	86,678	132.5	25.5
不 動 産 業	10	64,250	43.8	19	172,250	89.9	587	4,777,363	97.6	2.8	0	0	—	0.0
そ の 他 の 産 業	10	70,790	70.1	18	182,280	84.6	462	4,004,388	104.3	2.4	0	0	—	0.0
合 計	503	4,757,110	90.2	978	9,650,046	88.7	21,417	169,243,254	95.5	100.0	46	340,277	96.1	100.0

(5) 金額別保証状況

(単位：件・千円・%)

金 額	保証承諾					
	当月中		当月末(28/4~28/5)			
	件 数	金 額	件 数	金 額	前年比	構成比
100万円以下	32	30,550	65	59,510	90.7	0.6
200万円以下	64	116,120	119	216,700	102.8	2.2
300万円以下	66	187,930	125	360,030	102.9	3.7
500万円以下	100	461,850	209	960,510	93.4	10.0
1,000万円以下	104	839,050	212	1,708,350	96.5	17.7
1,500万円以下	48	644,410	78	1,045,910	104.2	10.8
2,000万円以下	40	761,800	72	1,392,636	81.6	14.4
3,000万円以下	30	778,000	50	1,310,000	68.7	13.6
5,000万円以下	14	598,000	29	1,263,000	91.2	13.1
8,000万円以下	4	255,400	15	959,400	75.0	9.9
1億円以下	1	84,000	4	374,000	217.4	3.9
2億円以下	0	0	0	0	—	0.0
3億円以下	0	0	0	0	—	0.0
3億円超	0	0	0	0	—	0.0
合 計	503	4,757,110	978	9,650,046	88.7	100.0
1件当平均保証金額		9,457		9,867	94.2	

(6) 期間別保証状況

(単位：件・千円・%)

期 間	保証承諾					
	当月中		当月末(28/4~28/5)			
	件 数	金 額	件 数	金 額	前年比	構成比
3か月以下	6	36,500	12	72,000	109.1	0.7
6か月以下	14	122,600	20	154,000	39.8	1.6
1年以下	33	479,900	52	695,900	108.4	7.2
2年以下	96	596,600	207	1,580,100	135.4	16.4
3年以下	22	67,490	39	154,550	84.3	1.6
4年以下	5	15,240	17	74,340	129.7	0.8
5年以下	76	396,080	154	1,001,290	73.3	10.4
7年以下	218	2,339,800	414	4,406,746	85.8	45.7
10年以下	24	529,300	44	1,067,620	79.5	11.1
10年超	9	173,600	19	443,500	84.2	4.6
合 計	503	4,757,110	978	9,650,046	88.7	100.0
1件当平均保証期間(か月)		61.5		61.6	—	—

(7) 資金使途別保証状況

(単位：件・千円・%)

資金使途	保証承諾					
	当月中		当月末(28/4~28/5)			
	件数	金額	件数	金額	前年比	構成比
運 転 資 金	423	4,078,800	826	8,254,506	87.9	85.5
設 備 資 金	28	225,530	55	593,610	119.7	6.2
運 転・設 備 資 金	52	452,780	97	801,930	81.2	8.3
合 計	503	4,757,110	978	9,650,046	88.7	100.0

(8) 新規・継続別保証状況

(単位：件・千円・%)

区 分	保証承諾					
	当月中		当月末(28/4~28/5)			
	件数	金額	件数	金額	前年比	構成比
新 規	63	278,530	131	550,790	89.2	5.7
継 続	440	4,478,580	847	9,099,256	88.7	94.3
合 計	503	4,757,110	978	9,650,046	88.7	100.0

(9) 担保・無担保別保証状況

(単位：件・千円・%)

区 分	保証承諾					
	当月中		当月末(28/4~28/5)			
	件数	金額	件数	金額	前年比	構成比
担 保	49	897,790	97	2,102,840	83.3	21.8
不 動 産 そ の 他	2	26,400	2	26,400	70.2	0.3
無 担 保	452	3,832,920	879	7,520,806	90.5	77.9
合 計	503	4,757,110	978	9,650,046	88.7	100.0

(10) 事故原因別代位弁済状況

(単位：件・千円・%)

区 分	代位弁済						
	当月中			当月末(28/4~28/5)			
	件数	金額	構成比	件数	金額	前年比	構成比
売 上・受 注 の 減 少	13	102,182	54.1	32	182,615	106.8	53.7
競 争 激 化	1	1,750	0.9	2	7,797	237.1	2.3
取 引 先 の 倒 産	0	0	0.0	0	0	—	0.0
回 収 困 難	2	68,066	36.0	2	68,066	114.9	20.0
事 業 拡 張 設 備 投 資 過 多	0	0	0.0	0	0	—	0.0
金 融 困 難	0	0	0.0	4	37,683	242.9	11.1
経 営 管 理 の 放 漫	0	0	0.0	0	0	—	0.0
災 害・事 故・そ の 他	2	16,883	8.9	4	29,984	32.3	8.8
保 証 人 事 故	0	0	0.0	2	14,133	482.7	4.2
不 明	0	0	0.0	0	0	—	0.0
合 計	18	188,880	100.0	46	340,277	96.1	100.0

【相談窓口のご案内】

1 保証相談窓口

当協会では、信用保証のご利用に関するご相談をはじめ、制度融資についてのご案内・ご相談や金融面からの経営相談を常時お受けしています。この相談窓口は、保証部と経営支援部に設けておりますので、お気軽にお越しください。

なお、お越しいただく際、決算書等の資料をお持ちいただければ、より具体的なご相談に応じることが可能です。ぜひご利用ください。

お問い合わせ

【保証部】	電話番号	099-223-0271
	受付時間	9:00~17:15(土・日曜日及び祝日は除く。)
【経営支援部】	電話番号	099-223-0274
	受付時間	9:00~17:15(土・日曜日及び祝日は除く。)

2 特別相談窓口等

当協会では、取引先の倒産、災害、金融機関の破綻などによって経営の安定に支障を来している中小企業者のために、特別相談窓口等を設置し、ご相談をお受けしています。

平成28年6月現在、次の特別相談窓口等を設置しています。この特別相談窓口等は保証部と経営支援部に設けてありますので、お気軽にご相談ください。

- 経営改善・資金繰り相談窓口
- 北朝鮮制裁措置に係る特別相談窓口
- 東日本大震災に関する特別相談窓口
- 皮革等相談窓口
- 原材料・エネルギーコスト高対策特別相談窓口
- デフレ脱却等特別相談窓口
- 口永良部島(新岳)噴火に係る災害に関する特別相談窓口
- 賃金水準上昇対策特別相談窓口
- 自動車サプライチェーン等関連中小企業支援対策特別相談窓口(三菱自動車関連)
- 平成28年熊本地震による災害に関する特別相談窓口

お問い合わせ

【保証部】	電話番号	099-223-0271
	受付時間	9:00~17:15(土・日曜日及び祝日は除く。)
【経営支援部】	電話番号	099-223-0274
	受付時間	9:00~17:15(土・日曜日及び祝日は除く。)

3 経営再生支援相談窓口

当協会では、経営改善や事業再生に関するご相談を常時お受けしています。この相談窓口は、経営支援部に設けておりますので、お気軽にお越しください。

なお、お越しいただく際、決算書等の資料をお持ちいただければ、より具体的なご相談に応じることが可能です。ぜひご利用ください。

お問い合わせ

電話番号	099-223-0274
受付時間	9:00~17:15(土・日曜日及び祝日は除く。)

4 苦情相談窓口

当協会では、信用保証に関する苦情・質問などのご相談を常時お受けしています。

お客様の声を真摯に受け止め、まごころをこめて対応いたします。

お気軽にご意見やご要望などをお寄せください。

お問い合わせ

電話番号	099-223-0530
受付時間	9:00~17:15(土・日曜日及び祝日は除く。)