



お知らせコーナー

- 保証制度のご案内
☆経営改善サポート保証 ～ 保証料が割安(県制度)
- 相談窓口の設置のご案内
☆霧島山の火山活動関連
- 研修会の報告・開催のお知らせ
☆南九州税理士会鹿児島支部との協議会
☆研修会(鹿児島信用金庫)・創業塾(日置市商工会)への講師派遣
☆事業承継セミナーが開催されます
- 保証実績 ～平成29年度(第2四半期)～
- ギャランティー通信 **KAGOSHIMA Guarantee News**

©光プロダクション

📁 保証承諾額上位店舗(平成29年9月中)

📁 平成29年9月の保証状況

📁 統計資料(平成29年9月分)

- 1 事業概況
- 2 保証状況
 - (1) 金融機関別保証状況
 - (2) 市町村別保証状況
 - (3) 保証種類別保証状況
 - (4) 業種別保証状況
 - (5) 金額別保証状況
 - (6) 期間別保証状況
 - (7) 資金使途別保証状況
 - (8) 新規・継続別保証状況
 - (9) 担保・無担保別保証状況
 - (10) 事故原因別代位弁済状況

📄【相談窓口のご案内】

『経営改善サポート保証』のご案内

「経営改善サポート保証」は、サポートミーティング（経営サポート会議）や中小企業再生支援協議会等の支援により作成した事業再生計画等に従って事業再生を行う中小企業者の資金調達を支援することにより、中小企業者の事業再生の着実な進捗を図り、中小企業の活力の再生を図ることを目的とした保証制度です。

本保証の特長等をご理解いただき、ご活用をお願いします。

◇ご利用いただける方

事業再生計画等に従って事業再生に取り組み、金融機関に対して計画の実行状況の報告（四半期毎）を行う中小企業者です。なお、計画は以下の内容を満たすもの又は含むものとします。

- 債権者間の合意がとれているもの
- 申込人の経営に係る現況・課題と課題を踏まえた改善策
- 計画期間中の各事業年度の収支計画及び計画終了時の定量目標並びにその達成に向けた具体的な行動計画

◇制度の特長

○ 最長15年の保証期間

○ 保証料が年0.8%と割安（責任共有制度対象除外の場合は年1.0%）

☆平成28年度から県融資制度（平成29年4月からは事業再生支援資金）でのご利用が可能になっております。

保証料が更に割安!!

制度概要

保証限度額	5,000万円
資金使途	運転・設備資金（事業再生の計画実施に必要な資金）
保証期間	15年以内（据置期間12か月以内）
◎貸付金利	①5年超7年以内 年2.25% ②7年超10年以内 年2.45% ③10年超 変動金利 ※期間5年超の利率のみ記載しています。
◎信用保証料率	年0.48%（責任共有制度対象除外の場合は年0.68%）
担保	必要に応じ
連帯保証人	原則として法人代表者以外の保証人は不要

【お問い合わせ】

鹿児島県信用保証協会 経営支援部
TEL 099-223-0274 FAX 099-222-1093

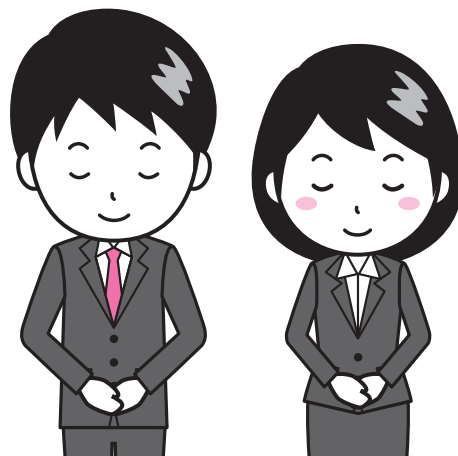
お知らせ

『相談窓口の設置』のご案内

霧島山(新燃岳)における最近の火山活動の活発化により, 中小企業・小規模事業者の経営への影響が懸念されることから, 下記のとおり相談窓口を設置することといたしましたので, お知らせいたします。

記

- 1 名称 霧島山の火山活動関連相談窓口
- 2 所在地 鹿児島市名山町9番1号(鹿児島県産業会館4階)
- 3 開所時間 9:00~17:15(土日, 祝日は除く)
- 4 設置期間 平成29年10月16日から当分の間
- 5 窓口担当
 - (1)保証部 榎田, 田中
電話 099-223-0271
FAX 099-222-1093
 - (2)経営支援部 三雲, 宮路
電話 099-223-0274
FAX 099-222-1093



研修会の報告・開催のお知らせ

協議会に出席しました



平成29年9月13日(水)南九州税理士会鹿児島支部との協議会がありました。信用保証業務について協議をさせていただき、また活発な質疑応答があり、有意義な協議会となりました。

職員研修会に講師を派遣しました



平成29年9月21日(木)鹿児島信用金庫主催の『営業担当役席研修会』に当協会職員を講師として派遣しました。この研修会は同金庫の営業担当を対象とし、信用保証業務の周知を目的として開催されています。

今回は、信用保証の取組に対する留意点として、①信用保証申込等、②期中支援と期中管理、③代位弁済について説明させていただきました。

創業塾に講師を派遣しました



平成29年10月5日(木)日置市商工会特定創業支援事業に係る『創業塾』に当協会職員を講師として派遣しました。この塾は創業予定者を対象とし、創業に必要な様々なノウハウの習得を目的として開催されています。

今回は農産物の6次産業、カフェ等の創業を予定している23名の参加者があり、「効果的な資金調達」というテーマのもと、創業に係る保証制度、必要書類その他の保証申込手続について説明させていただきました。

＊当協会は、信用保証業務の周知を図ることを目的として、保証制度や保証申込実務の説明、経営支援その他の保証業務について研修会を開催し、また関係機関主催の研修会に講師を派遣しております。研修会を通じ、中小企業者の資金調達をサポートできるよう努めて参ります。

事業承継セミナーのお知らせ

『事業承継セミナー』（鹿児島市、(公財)かごしま産業支援センター主催）が下記のとおり開催されますので、お知らせいたします。

平成29年度

事業承継セミナー

後継者目線で考える事業承継対策

第一部



- ◎事業承継の進め方と最近の傾向
- ◎事業承継計画書について

講師

酒匂 健寿 氏

(独)中小企業基盤整備機構南九州事務所
事業承継コーディネーター

1966年生まれ。鹿児島市出身。コンサルタント会社・税理士事務所勤務を経て平成14年独立。平成22年税理士事務所を親族外承継し合併法人化。平成19年より事業承継支援に携わる。税理士。

第二部

◎事業承継 トークセッション

事業承継計画作成体験談と
その後の事業への効果について



講師

畠中 政伸 氏

有限会社船津ソーイング
代表取締役

1973年生まれ。加治木工業高校電子科を卒業し、家業とは別業種に10年勤務後、自社入社。大手スポーツメーカーの委託縫製加工業を営み、本年事業承継を実施。先代の事業を守りながら、新たな着想で自社ブランドを構築中。



参加料
無料
定員50名

日時 平成29年 **11月20日** 月 **13:30** ~ **16:00** ※受付13:00~

相談会 **16:10** ~ **17:00** 1社につき1時間 3組程度 事前申込制とし、希望者多数の場合は調整。

場所 **ソーホーかごしま [会議室]** 鹿児島市易居町1番2号(鹿児島市みなと大通り別館6階)

対象 県内の事業承継を予定している事業者

主催 鹿児島市・(公財)かごしま産業支援センター
(鹿児島県よろず支援拠点)

後援 鹿児島商工会議所・鹿児島県事業引継ぎ支援センター
(株)日本政策金融公庫・鹿児島県信用保証協会

運営 鹿児島相互信用金庫

お申し込み・お問い合わせ先

ソーホーかごしま 担当:本田
tel & fax.099-219-1750
E-mail:im2-y@sp-kagoshima.com



鹿児島市産業創出課 担当:輪屋
tel.099-216-1319/fax.099-216-1303
E-mail:sun-sousyutu@city.kagoshima.lg.jp

保証実績～平成29年度(第2四半期)

(単位: 件・百万円・%)

項目	計画額	実績		前年比		計画比
		件数	金額	件数	金額	金額
保証承諾	31,000	3,041	29,724	100.4	97.3	95.9
保証債務残高	-	20,004	155,528	95.1	93.5	-
代位弁済	1,400	174	1,353	79.1	75.0	96.6

— 保証承諾横ばい, 保証債務残高・代位弁済減少 —

平成29年4月～9月の保証承諾は, 全体的に横ばいであった(協会制度(金額対前年同期比97.5%), 県制度(同82.8%), 鹿児島市制度(同117.9%))

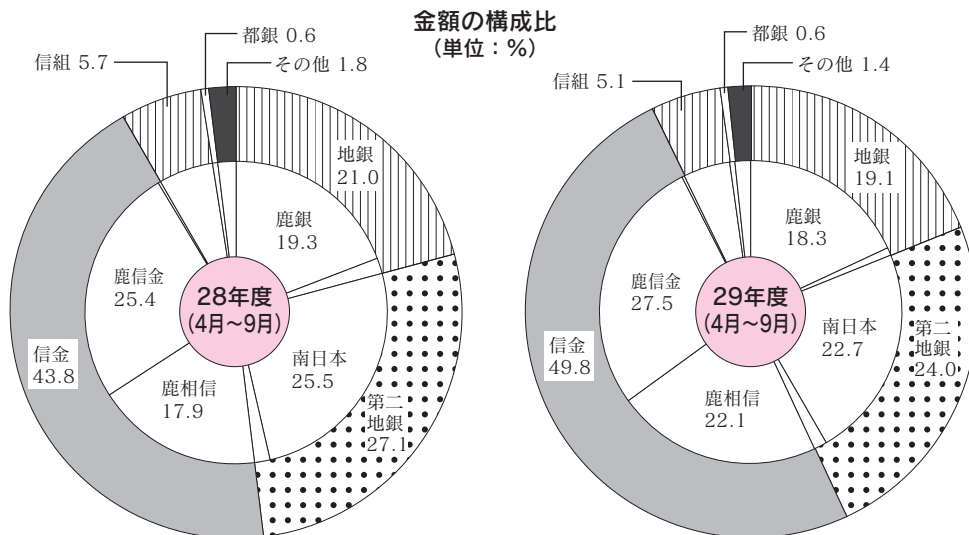
保証債務残高は前年度より減少しており, 金額対前年同期比93.5%となった。

代位弁済は件数, 金額とも大幅に減少した。(金額対前年同期比75.0%)

(9頁 平成29年9月の保証状況参照)

◆各種保証承諾の状況

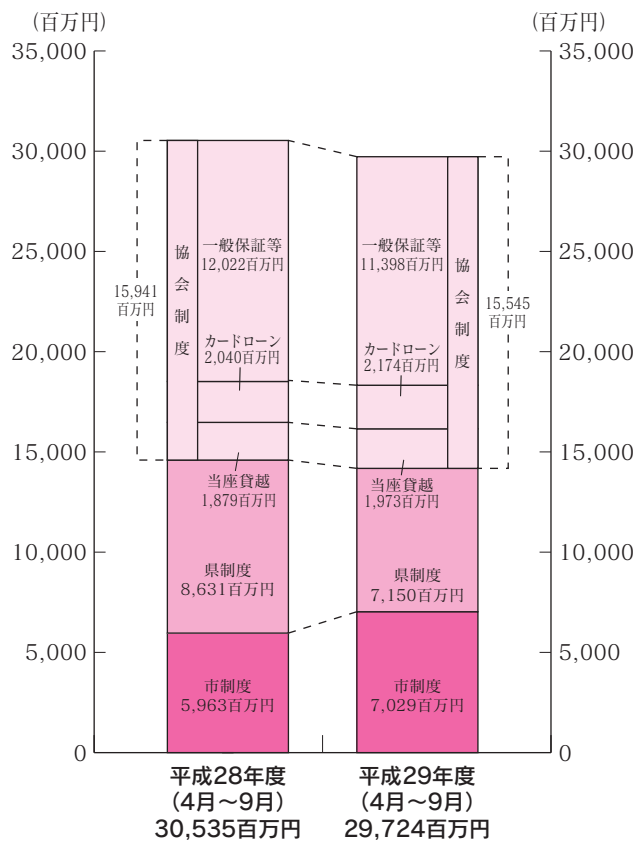
[金融機関群別状況]



前年度と比較すると, 全体的に減少となったが, 信金は増加した。

(11頁 金融機関別保証状況参照)

[保証制度別状況]



前年度と比較すると、鹿児島市制度は増加し、協会制度と県制度は減少した。

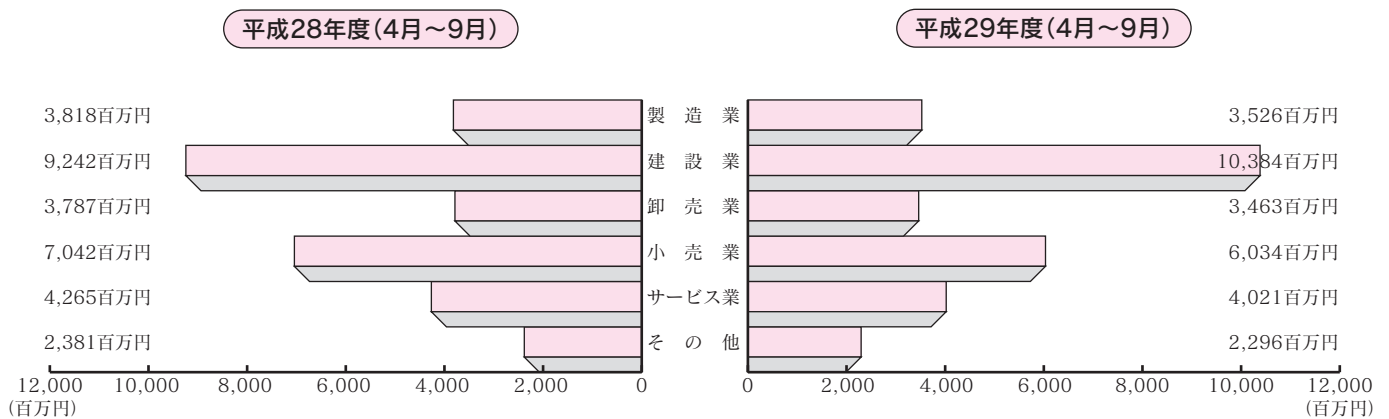
保証種類別にみると、全体的に創業に係る保証が増加した。

(14頁 保証種類別保証状況参照)

[業種別状況]

前年度と比較すると、全体的に減少したが、建設業とその他の中の不動産業が増加した。

(16頁 業種別保証状況参照)



「夕陽を追いかけて」いきたくなるような季節、いかがお過ごしでしょうか。

「多彩なメンバーで条件変更手続・専門家派遣事業」に取り組んでいる期中支援課の職員紹介です。



昨年10月から期中支援課長をしております宮路です。期中支援課では、保証後の条件変更申込みに対する審査、事故報告先や延滞債権の管理、平成27年度からスタートした国の補助事業である「専門家派遣事業」等を行い、事業経営で問題を抱える企業の経営改善等をサポートしております。

期中支援課長
宮路 賢一



課員は、経験豊富なベテラン職員から今年度初めて期中支援を担当する若手職員まで多彩なメンバーで構成されておりますが、特殊な事案等は課全体で解決に取り組むなどメンバー間の連携は非常に良くとれております。

今年度から「専門家派遣事業」に「事業承継支援」と「生産性向上支援」が新たに追加されました。従来の「経営診断」や「経営改善計画策定支援」も引き続き行っておりますので、興味のある方はぜひお気軽に担当者までご照会ください。

★なお、従来「安村」が担当しておりました地区については、10月より担当者が「田口」に変更となりましたので、よろしく願います。



園田 吉隆

仕事後のささやかな楽しみは、**甘いもの**をつまみながら帰ること。私が大好きなのは、**ぼんたん漬**やら**つきよう飴**…。**「洗い！」**と言われますが、1袋べろり。やめられません。

毎朝珈琲を**ハンドドリップ**していますが、外ではもっぱらカフェラテ派。コンビニだと今年登場したセブンイレブンの**ホットカフェラテ**がオススメです。150円(税込)です!



松山 翔一郎

久しぶりに金融機関の方々とは接する部署に配属され、**同級生**とお会いしたり、電話で話したりすることもしばしば。みなさん偉くなられて、その貫禄や落ち着きぶりに**圧倒**されています。



安村 望



堂満 典子

今年度より期中支援課に配属となりました松山です。先月号掲載の担当者変更のお知らせにて添付させて頂きました顔写真について、既に2、3件程**「実物と異なる」**というお問い合わせをいただいております。

見た目の通り、**趣味は「食」**でございますので、ビジュアル及びフォルムにつきましては**諸行無常**ということでご了承ください。



道上 典隆

専門家派遣事業担当です。ご一報ください！**飛んで説明に参ります。**損はさせません！**きっとお客様に満足**してもらえましょう。

保証承諾額上位店舗(平成29年9月中)

1 金融機関営業店別・BEST50

(単位:千円)

順位	金融機関名	本支店名	保証承諾額
1	鹿児島銀行	草牟田支店	193,000
2	商工組合中央金庫	鹿児島支店	187,603
3	鹿児島銀行	本店	155,000
4	鹿児島銀行	卸本町支店	121,000
5	南日本銀行	脇田支店	106,500
6	鹿児島銀行	鴨池支店	96,950
7	南日本銀行	大口支店	88,500
8	鹿児島信用金庫	国分支店	84,500
9	鹿児島相互信用金庫	新栄支店	82,000
10	鹿児島信用金庫	蒲生支店	73,500
11	南日本銀行	屋久島支店	70,000
12	南日本銀行	枕崎支店	67,000
13	鹿児島相互信用金庫	西長島支店	66,000
14	南日本銀行	花棚支店	65,500
15	鹿児島信用金庫	田上支店	65,000
15	鹿児島信用金庫	岡之原支店	65,000
17	鹿児島信用金庫	指宿支店	64,100
18	南日本銀行	卸本町支店	63,700
19	鹿児島相互信用金庫	南支店	63,500
20	南日本銀行	西田支店	62,700
21	三菱東京UFJ銀行	福岡支店	60,000
21	鹿児島相互信用金庫	本店	60,000
23	鹿児島信用金庫	本店	59,500
24	鹿児島信用金庫	城西支店	59,000
24	鹿児島信用金庫	枕崎支店	59,000

順位	金融機関名	本支店名	保証承諾額
26	南日本銀行	荒田支店	58,500
27	鹿児島信用金庫	谷山支店	58,200
28	鹿児島信用金庫	始良支店	57,500
29	鹿児島相互信用金庫	荒田支店	55,000
30	鹿児島銀行	中央支店	54,500
31	南日本銀行	串木野支店	52,000
31	鹿児島相互信用金庫	中種子支店	52,000
33	南日本銀行	志布志支店	51,000
34	南日本銀行	伊敷支店	50,500
35	鹿児島銀行	隼人支店	50,050
36	鹿児島信用金庫	上町支店	49,820
37	鹿児島銀行	枕崎支店	49,500
38	南日本銀行	国分支店	48,500
38	鹿児島信用金庫	伊敷支店	48,500
38	鹿児島相互信用金庫	市比野支店	48,500
41	鹿児島信用金庫	寿支店	48,000
42	鹿児島信用金庫	志布志支店	46,600
43	鹿児島信用金庫	鴨池支店	46,500
44	鹿児島相互信用金庫	阿久根支店	45,060
45	南日本銀行	伊集院支店	45,000
45	鹿児島信用金庫	高見馬場支店	45,000
47	鹿児島信用金庫	栗野支店	44,100
48	鹿児島相互信用金庫	長島支店	43,000
49	南日本銀行	隼人支店	42,500
50	鹿児島銀行	川内支店	40,750

2 商工団体本支所別(鹿児島県制度分)・BEST20

(単位:千円)

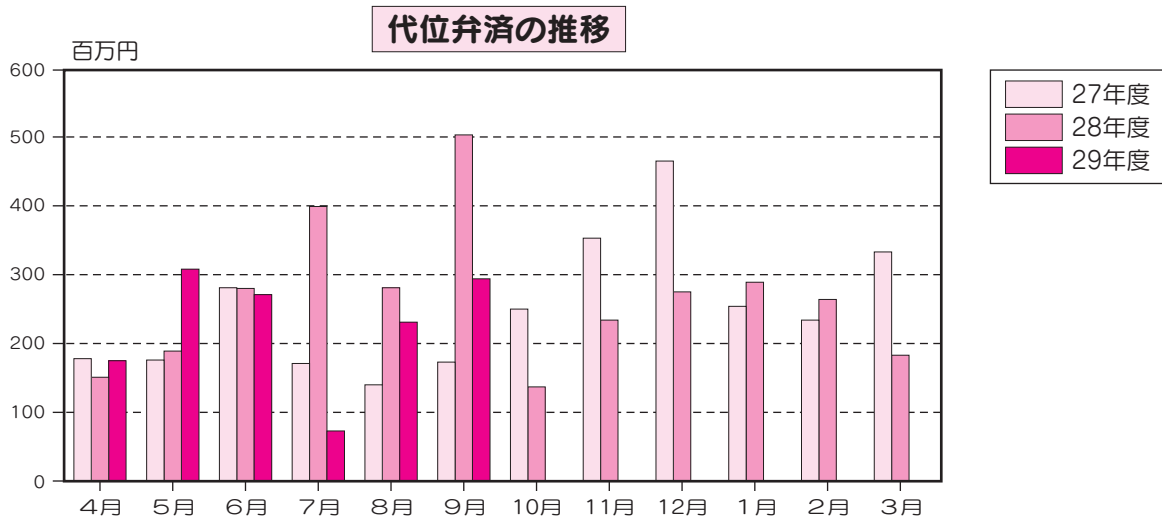
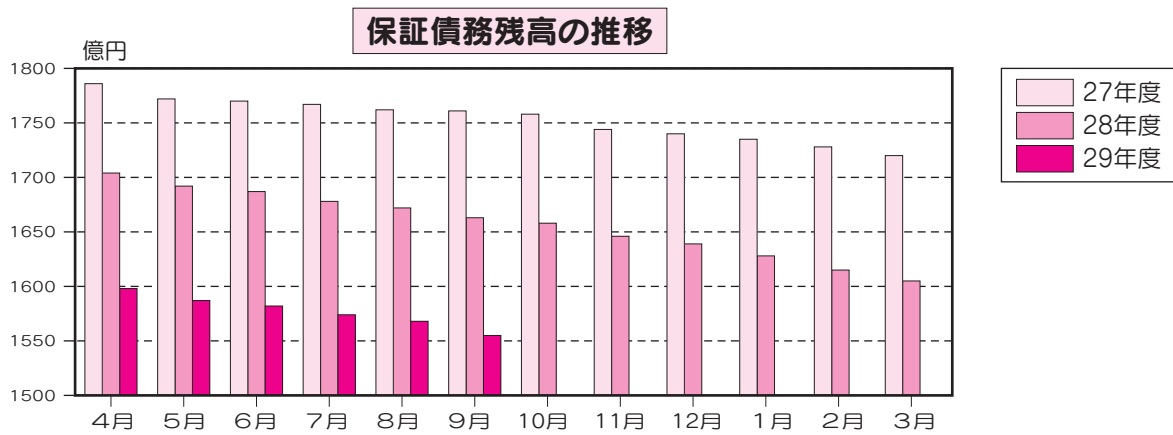
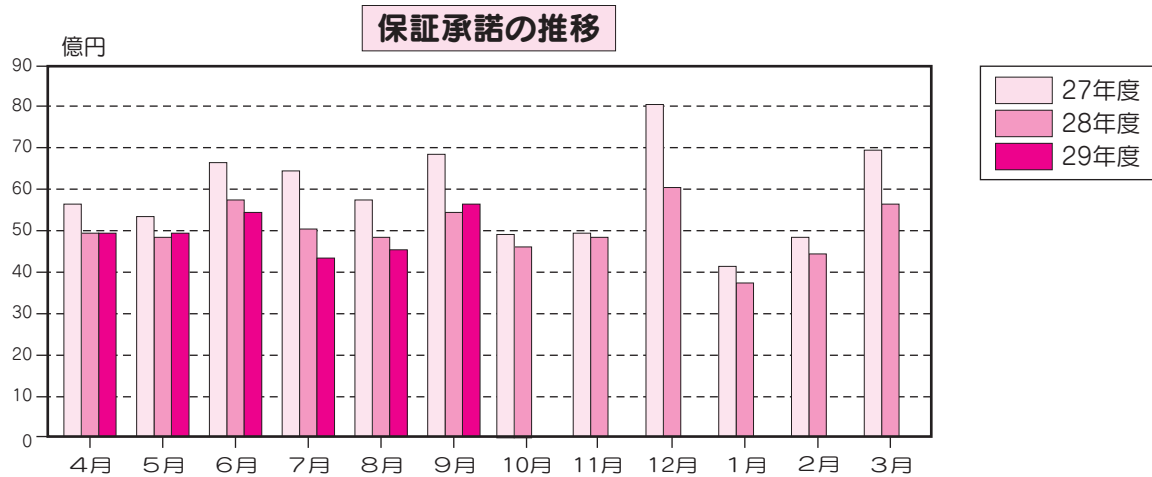
順位	商工団体名	保証承諾額
1	霧島商工会議所	114,500
2	志布志市商工会志布志本所	103,100
3	伊佐市商工会大口本所	103,000
4	川内商工会議所	56,100
5	屋久島町商工会宮之浦本所	55,000
6	中種子町商工会	37,000
7	さつま町商工会宮之城本所	34,700
8	薩摩川内市商工会入来本所	32,000
9	鹿児島商工会議所	31,700
10	霧島市商工会隼人本所	30,500

順位	商工団体名	保証承諾額
11	枕崎商工会議所	27,000
12	垂水市商工会	17,000
13	長島町商工会東本所	15,000
13	湧水町商工会栗野本所	15,000
15	薩摩川内市商工会樋脇支所	12,000
15	錦江町商工会田代支所	12,000
17	鹿屋商工会議所	11,000
17	阿久根商工会議所	11,000
17	指宿商工会議所	11,000
17	日置市商工会伊集院本所	11,000

平成29年9月の保証状況

(単位：件・千円・%)

	当月中			当月末		
	件数	金額	前年比	件数	金額	前年比
保証承諾	571	5,630,213	104.6	3,041	29,724,366	97.3
保証債務残高	—	—	—	20,004	155,527,562	93.5
代位弁済	31	294,470	58.6	174	1,352,833	75.0



統計資料

平成 29 年 9 月分

1 事業概況

(単位：件・千円・%)

当 月 中				項 目	当 月 末				
件 数	金 額	前年比			件 数	金 額	前年比		
		件 数	金 額				件 数	金 額	
—	—	—	—	申 期首繰越	88	1,195,160	84.6	95.4	
590	5,882,269	103.3	97.8	込 本年度中	3,277	33,525,200	100.1	96.4	
0	0	—	—	拒 絶	0	0	—	—	
32	281,690	66.7	48.4	申 込 取 消	218	2,320,217	86.2	80.6	
69	246,310	123.2	112.3	査 定 減 額	374	1,547,181	99.2	92.1	
—	—	—	—	調 査 中	106	1,128,596	111.6	118.8	
—	—	—	—	承 期首繰越	20,662	163,231,506	94.0	93.3	
571	5,630,213	108.1	104.6	諾 本年度中	3,041	29,724,366	100.4	97.3	
1	3,500	14.3	8.0	保 証 後 取 消	38	478,450	105.6	131.1	
501	5,243,065	93.8	102.2	償 還	3,194	32,512,387	91.4	94.8	
31	293,257	77.5	58.7	代 位 弁 済 (元 金)	174	1,344,710	79.1	75.1	
—	—	—	—	貸 付 報 告 未 着	293	3,092,763	130.8	116.4	
—	—	—	—	保 証 債 務 残 高	20,004	155,527,562	95.1	93.5	
—	—	—	—	代 期首繰越	162	650,452	98.2	89.4	
31	293,257	77.5	58.7	代 位 弁 済 本 年 度 中	元 金	174	1,344,710	79.1	75.1
—	1,213	—	36.3		利 息	—	8,123	—	71.2
31	294,470	77.5	58.6		計	174	1,352,833	79.1	75.0
0	1,322	—	5.3	回 収	1	8,480	33.3	19.7	
0	0	—	—	償 却	0	0	—	—	
—	—	—	—	求 償 権 残 高	335	1,994,805	87.7	80.2	

2 保証状況

(1) 金融機関別保証状況

(単位：件・千円・%)

金融機関	保証承諾						保証債務残高				代位弁済				
	当月中			当月末(29/4~29/9)			当月末				当月末(29/4~29/9)				
	件数	金額	前年比	件数	金額(A)	前年比	件数	金額	前年比	構成比	件数	金額(B)	前年比	構成比	B/A
鹿児島銀行	118	1,141,600	104.6	577	5,430,699	92.0	4,695	37,072,346	89.1	23.8	49	468,023	109.8	34.6	8.6
宮崎銀行	5	52,400	317.6	17	214,260	81.3	163	1,955,620	96.0	1.3	1	4,147	34.2	0.3	1.9
肥後銀行	0	0	—	1	1,000	—	4	20,098	111.6	0.0	0	0	—	0.0	—
福岡銀行	0	0	—	0	0	—	23	245,707	105.4	0.2	0	0	—	0.0	—
西日本シティ銀行	1	4,000	—	5	32,000	18.2	31	353,374	83.8	0.2	2	13,489	—	1.0	42.2
地方銀行計	124	1,198,000	108.1	600	5,677,959	88.3	4,916	39,647,144	89.4	25.5	52	485,659	110.8	35.9	8.6
みずほ銀行	0	0	—	1	6,000	—	8	89,953	42.3	0.1	1	59,811	117.9	4.4	996.8
三井住友銀行	0	0	—	3	85,000	73.9	68	1,409,716	86.5	0.9	0	0	—	0.0	—
三菱東京UFJ銀行	3	60,000	—	5	85,000	146.6	63	1,011,284	79.7	0.7	0	0	—	0.0	—
りそな銀行	0	0	—	0	0	—	0	0	—	0.0	0	0	—	0.0	—
都市銀行計	3	60,000	—	9	176,000	101.7	139	2,510,953	80.0	1.6	1	59,811	73.5	4.4	34.0
三菱UFJ信託銀行	0	0	—	0	0	—	0	0	—	0.0	0	0	—	0.0	—
みずほ信託銀行	0	0	—	0	0	—	0	0	—	0.0	0	0	—	0.0	—
信託銀行計	0	0	—	0	0	—	0	0	—	0.0	0	0	—	0.0	—
南日本銀行	131	1,240,850	100.5	719	6,743,728	86.6	5,010	37,452,399	88.4	24.1	49	399,128	63.1	29.5	5.9
宮崎太陽銀行	4	39,500	179.5	26	243,800	92.8	174	1,133,149	90.3	0.7	1	40,633	366.5	3.0	16.7
熊本銀行	5	33,700	31.9	14	151,200	68.6	171	1,524,443	79.1	1.0	3	25,708	718.6	1.9	17.0
第二地方銀行計	140	1,314,050	96.4	759	7,138,728	86.3	5,355	40,109,990	88.0	25.8	53	465,469	71.9	34.4	6.5
鹿児島相互信用金庫	104	1,184,840	118.1	592	6,580,820	120.4	3,687	30,282,447	99.3	19.5	19	142,073	79.3	10.5	2.2
鹿児島信用金庫	144	1,394,420	105.4	809	8,182,070	105.4	3,853	30,588,886	103.5	19.7	23	86,550	39.6	6.4	1.1
奄美大島信用金庫	0	0	—	3	29,000	19.7	127	809,654	79.8	0.5	3	7,465	9.1	0.6	25.7
信金中央金庫	0	0	—	0	0	—	0	0	—	0.0	0	0	—	0.0	—
信用金庫計	248	2,579,260	110.9	1,404	14,791,890	110.6	7,667	61,680,987	101.0	39.7	45	236,089	49.2	17.5	1.6
鹿児島興業信用組合	50	291,300	70.3	247	1,494,506	86.2	1,695	7,668,181	94.2	4.9	22	97,961	107.8	7.2	6.6
奄美信用組合	0	0	—	1	10,000	—	50	234,920	74.2	0.2	0	0	—	0.0	—
鹿児島県医師信用組合	0	0	—	0	0	—	3	27,216	86.7	0.0	0	0	—	0.0	—
全国信用組合連合会	0	0	—	0	0	—	0	0	—	0.0	0	0	—	0.0	—
信用組合計	50	291,300	70.3	248	1,504,506	86.8	1,748	7,930,318	93.5	5.1	22	97,961	102.0	7.2	6.5
商工組合中央金庫	6	187,603	108.4	21	435,283	77.6	178	3,640,719	97.2	2.3	1	7,845	13.0	0.6	1.8
日本政策金融公庫	0	0	—	0	0	—	0	0	—	0.0	0	0	—	0.0	—
農林中央金庫	0	0	—	0	0	—	0	0	—	0.0	0	0	—	0.0	—
日本政策投資銀行	0	0	—	0	0	—	0	0	—	0.0	0	0	—	0.0	—
政府系金融機関計	6	187,603	108.4	21	435,283	77.6	178	3,640,719	97.2	2.3	1	7,845	13.0	0.6	1.8
九州労働金庫	0	0	—	0	0	—	0	0	—	0.0	0	0	—	0.0	—
小計	0	0	—	0	0	—	0	0	—	0.0	0	0	—	0.0	—
鹿児島県信用農業協同組合連合会	0	0	—	0	0	—	1	7,450	93.4	0.0	0	0	—	0.0	—
小計	0	0	—	0	0	—	1	7,450	93.4	0.0	0	0	—	0.0	—
住友生命保険	0	0	—	0	0	—	0	0	—	0.0	0	0	—	0.0	—
損害保険ジャパン	0	0	—	0	0	—	0	0	—	0.0	0	0	—	0.0	—
保険会社計	0	0	—	0	0	—	0	0	—	0.0	0	0	—	0.0	—
整理回収機構	0	0	—	0	0	—	0	0	—	0.0	0	0	—	0.0	—
小計	0	0	—	0	0	—	0	0	—	0.0	0	0	—	0.0	—
合計	571	5,630,213	104.6	3,041	29,724,366	97.3	20,004	155,527,562	93.5	100.0	174	1,352,833	75.0	100.0	4.6

(2) 市町村別保証状況

(単位：件・千円・%)

市町村		保証承諾					保証債務残高				代位弁済			
		当月中		当月末(29/4~29/9)			当月末				当月末(29/4~29/9)			
		件数	金額	件数	金額	前年比	件数	金額	前年比	構成比	件数	金額	前年比	構成比
市	鹿児島市	284	3,062,450	1,462	15,099,849	103.1	9,094	74,961,906	94.0	48.2	81	651,518	93.2	48.2
	薩摩川内市	32	181,250	148	1,235,300	94.2	1,036	7,294,164	91.7	4.7	5	29,399	23.5	2.2
	鹿屋市	21	187,900	148	1,247,300	103.8	1,079	7,415,296	93.9	4.8	20	89,428	44.8	6.6
	枕崎市	13	176,000	58	716,800	124.8	341	3,285,921	94.2	2.1	2	38,855	44.8	2.9
	いちき串木野市	11	112,000	57	614,690	85.6	326	2,531,802	98.0	1.6	0	0	—	0.0
	阿久根市	16	109,460	61	694,510	209.3	327	2,219,569	96.8	1.4	2	7,074	—	0.5
	出水市	18	108,450	115	1,142,300	150.1	800	5,672,010	91.8	3.6	10	216,867	1376.5	16.0
	指宿市	9	79,260	65	604,770	73.8	431	3,624,436	91.5	2.3	1	7,151	5538.6	0.5
	伊佐市	10	126,500	50	459,600	96.1	303	2,005,876	98.6	1.3	3	10,957	64.9	0.8
	南さつま市	8	56,000	58	439,698	102.1	363	2,314,801	95.2	1.5	2	10,673	259.5	0.8
	霧島市	40	353,850	221	2,011,200	77.4	1,384	11,387,568	96.4	7.3	11	89,555	85.1	6.6
	始良市	19	137,300	114	960,900	81.8	733	5,483,955	95.6	3.5	11	45,259	51.8	3.3
	垂水市	7	75,500	28	385,900	89.2	199	1,589,612	88.2	1.0	0	0	—	0.0
	日置市	11	76,603	78	653,083	75.3	579	4,206,258	91.7	2.7	3	7,477	81.1	0.6
	曾於市	7	45,690	51	319,530	90.2	339	2,077,084	85.4	1.3	0	0	—	0.0
	志布志市	9	141,600	37	350,470	111.7	311	2,177,915	95.3	1.4	0	0	—	0.0
	南九州市	8	47,000	62	505,620	92.6	406	2,528,089	89.4	1.6	6	74,997	278.4	5.5
	西之表市	6	34,100	23	161,200	62.0	243	1,586,599	92.4	1.0	3	15,665	47.8	1.2
	奄美市	0	0	5	57,000	43.7	115	765,540	76.2	0.5	3	8,054	19.4	0.6
	市部計	529	5,110,913	2,841	27,659,720	99.0	18,409	143,128,404	93.7	92.0	163	1,302,929	86.9	96.3
鹿児島郡	十島村	0	0	0	0	—	1	5,025	93.0	0.0	0	0	—	0.0
	三島村	0	0	0	0	—	0	0	—	0.0	0	0	—	0.0
	鹿児島郡計	0	0	0	0	—	1	5,025	93.0	0.0	0	0	—	0.0
薩摩郡	さつま町	9	79,700	52	487,500	100.2	308	2,085,482	95.0	1.3	0	0	—	0.0
	薩摩郡計	9	79,700	52	487,500	100.2	308	2,085,482	95.0	1.3	0	0	—	0.0
出水郡	長島町	7	109,000	17	280,500	183.6	98	748,606	107.6	0.5	0	0	—	0.0
	出水郡計	7	109,000	17	280,500	183.6	98	748,606	107.6	0.5	0	0	—	0.0

(単位：件・千円・%)

市町村		保証承諾					保証債務残高				代位弁済			
		当月中		当月末(29/4~29/9)			当月末				当月末(29/4~29/9)			
		件数	金額	件数	金額	前年比	件数	金額	前年比	構成比	件数	金額	前年比	構成比
始良郡	湧水町	5	40,600	23	186,700	92.9	111	673,631	99.8	0.4	0	0	—	0.0
	始良郡計	5	40,600	23	186,700	92.9	111	673,631	99.8	0.4	0	0	—	0.0
曾於郡	大崎町	5	68,000	17	197,300	95.0	120	1,132,447	91.9	0.7	2	9,442	404.3	0.7
	曾於郡計	5	68,000	17	197,300	95.0	120	1,132,447	91.9	0.7	2	9,442	404.3	0.7
肝属郡	東串良町	0	0	7	40,500	494.5	45	326,263	85.8	0.2	0	0	—	0.0
	肝付町	1	5,000	18	141,690	48.9	159	1,185,223	92.3	0.8	2	2,369	36.6	0.2
	錦江町	3	25,000	13	71,000	125.7	73	325,354	84.2	0.2	1	5,459	—	0.4
	南大隅町	0	0	3	41,456	37.1	68	572,371	91.8	0.4	1	531	2.4	0.0
	肝属郡計	4	30,000	41	294,646	63.2	345	2,409,211	90.1	1.5	4	8,359	29.0	0.6
熊毛郡	中種子町	3	50,000	10	126,000	73.5	96	679,939	90.8	0.4	0	0	—	0.0
	南種子町	3	32,000	12	124,800	53.2	122	924,063	99.2	0.6	0	0	—	0.0
	屋久島町	6	110,000	25	307,200	92.3	241	2,195,401	86.4	1.4	4	30,352	536.3	2.2
	熊毛郡計	12	192,000	47	558,000	75.5	459	3,799,404	90.0	2.4	4	30,352	536.3	2.2
大島郡	龍郷町	0	0	0	0	—	9	72,404	74.1	0.0	0	0	—	0.0
	徳之島町	0	0	2	50,000	42.7	41	498,287	93.1	0.3	1	1,751	—	0.1
	天城町	0	0	1	10,000	16.7	12	104,638	97.8	0.1	0	0	—	0.0
	伊仙町	0	0	0	0	—	20	277,732	106.7	0.2	0	0	—	0.0
	宇検村	0	0	0	0	—	2	8,920	67.2	0.0	0	0	—	0.0
	喜界町	0	0	0	0	—	18	134,048	80.2	0.1	0	0	—	0.0
	瀬戸内町	0	0	0	0	—	21	183,045	81.1	0.1	0	0	—	0.0
	知名町	0	0	0	0	—	13	159,088	78.4	0.1	0	0	—	0.0
	大和村	0	0	0	0	—	0	0	—	0.0	0	0	—	0.0
	与論町	0	0	0	0	—	10	37,989	38.9	0.0	0	0	—	0.0
	和泊町	0	0	0	0	—	7	69,203	61.2	0.0	0	0	—	0.0
大島郡計	0	0	3	60,000	17.9	153	1,545,353	84.9	1.0	1	1,751	1.0	0.1	
合計	571	5,630,213	3,041	29,724,366	97.3	20,004	155,527,562	93.5	100.0	174	1,352,833	75.0	100.0	

(3) 保証種別保証状況

(単位：件・千円・%)

保証種類	保証承諾						保証債務残高				代位弁済			
	当月中			当月末(29/4~29/9)			当月末				当月末(29/4~29/9)			
	件数	金額	前年比	件数	金額	前年比	件数	金額	前年比	構成比	件数	金額	前年比	構成比
一般保証	99	1,776,753	123.7	539	9,624,393	103.8	4,034	52,346,770	99.8	33.7	22	231,987	92.1	17.1
(Fast保証(500含む))	0	0	—	1	25,000	714.3	24	110,485	58.8	0.1	0	0	—	0.0
根保証	0	0	—	0	0	—	0	0	—	0.0	0	0	—	0.0
協 環境対策サポート保証	1	30,000	300.0	7	97,000	183.1	95	1,334,489	90.7	0.9	0	0	—	0.0
当座貸越	18	355,000	87.4	97	1,972,500	105.0	432	8,586,283	95.7	5.5	1	45,067	57.8	3.3
事業者カードローン	29	178,000	110.6	142	843,000	83.2	683	3,747,220	102.8	2.4	1	4,957	38.9	0.4
事業者カードローン700	60	230,800	134.6	340	1,331,300	129.7	1,481	4,918,165	99.7	3.2	9	23,116	50.0	1.7
流動資産担保融資保証	0	0	—	5	58,400	78.5	16	294,669	98.2	0.2	0	0	—	0.0
中小企業特定社債保証	0	0	—	0	0	—	13	540,000	76.3	0.3	0	0	—	0.0
特別小口保証	0	0	—	1	1,000	—	1	967	—	0.0	0	0	—	0.0
小口零細企業保証	0	0	—	0	0	—	6	22,434	128.4	0.0	0	0	—	0.0
経営安定関連保証	1	40,000	20.1	11	285,000	19.4	501	10,696,692	83.3	6.9	6	115,372	24.5	8.5
長期経営資金	0	0	—	0	0	—	1	2,573	34.2	0.0	0	0	—	0.0
経営革新関連保証	0	0	—	0	0	—	1	35,114	98.8	0.0	0	0	—	0.0
創業等関連保証	0	0	—	0	0	—	8	20,518	73.8	0.0	0	0	—	0.0
創業関連保証	8	41,000	341.7	28	120,700	350.4	96	341,442	118.1	0.2	1	4,658	48.5	0.3
制 海外投資関係保証	0	0	—	0	0	—	1	14,802	95.8	0.0	0	0	—	0.0
東日本大震災復興緊急保証	0	0	—	0	0	—	2	31,472	43.3	0.0	0	0	—	0.0
経営力強化保証	0	0	—	0	0	—	18	223,681	63.1	0.1	1	8,898	—	0.7
継続型短期サポート保証	19	306,000	100.0	75	982,000	103.3	123	1,669,807	101.8	1.1	1	9,886	—	0.7
(金融機関連携型)	17	272,000	100.0	70	888,000	100.7	116	1,520,807	97.8	1.0	1	9,886	—	0.7
(税理士等連携型)	2	34,000	100.0	5	94,000	136.2	7	149,000	175.3	0.1	0	0	—	0.0
度 経営改善サポート保証	0	0	—	1	80,000	—	15	498,696	108.3	0.3	0	0	—	0.0
条件変更改善型借換保証	0	0	—	2	100,000	134.8	13	265,226	362.0	0.2	0	0	—	0.0
金融環境変化対応保証※	0	0	—	0	0	—	20	90,790	83.3	0.1	1	10,748	—	0.8
景気対応緊急保証※	0	0	—	0	0	—	596	5,913,500	66.0	3.8	11	252,854	184.5	18.7
協会制度計	235	2,957,553	108.4	1,249	15,545,293	97.5	8,157	91,638,310	94.1	58.9	54	707,543	70.3	52.3

※の制度は、現在取り扱っておりません。

(単位：件・千円・%)

保証種類	保証承諾						保証債務残高				代位弁済				
	当月中			当月末(29/4~29/9)			当月末				当月末(29/4~29/9)				
	件数	金額	前年比	件数	金額	前年比	件数	金額	前年比	構成比	件数	金額	前年比	構成比	
県 制 度	中小企業振興資金	157	1,328,860	79.5	821	6,737,714	84.1	5,614	32,986,575	92.5	21.2	44	288,121	73.7	21.3
	小規模企業活力応援資金	4	7,190	85.0	23	49,880	69.9	197	376,442	93.5	0.2	2	2,737	68.3	0.2
	創業支援資金	4	14,700	79.2	22	94,000	94.8	313	903,264	91.4	0.6	12	34,800	188.1	2.6
	新事業チャレンジ資金	1	20,000	—	1	20,000	111.1	31	203,830	80.6	0.1	1	3,513	—	0.3
	観光ものづくりパワーアップ資金	0	0	—	1	15,000	—	13	155,848	70.0	0.1	1	17,252	—	1.3
	事業承継対策資金	0	0	—	0	0	—	4	41,585	84.9	0.0	0	0	—	0.0
	緊急災害対策資金	0	0	—	0	0	—	7	59,892	88.5	0.0	0	0	—	0.0
	緊急経営対策資金	0	0	—	0	0	—	11	105,153	72.6	0.1	1	10,075	179.5	0.7
	セーフティネット対応資金	0	0	—	11	82,100	19.7	342	1,620,956	73.7	1.0	3	4,901	18.6	0.4
	事業再生支援資金	4	60,460	—	10	150,960	—	9	134,026	—	0.1	0	0	—	0.0
	東日本大震災緊急対策資金※	0	0	—	0	0	—	6	64,256	83.1	0.0	1	5,391	—	0.4
	経済対策特別資金※	0	0	—	0	0	—	209	631,211	59.5	0.4	11	34,253	94.2	2.5
	〇脚疫経営再建支援資金※	0	0	—	0	0	—	5	20,566	56.9	0.0	0	0	—	0.0
	商店街活性化資金※	0	0	—	0	0	—	1	9,000	85.7	0.0	0	0	—	0.0
特別小口資金※	0	0	—	0	0	—	7	7,060	54.1	0.0	0	0	—	0.0	
県制度計	170	1,431,210	83.0	889	7,149,654	82.8	6,769	37,319,662	90.6	24.0	76	401,044	83.2	29.6	
鹿 児 島 市 制 度	産業振興資金	124	1,061,750	126.7	680	6,174,219	119.7	3,557	21,582,302	99.0	13.9	27	181,647	69.9	13.4
	特別小口資金	0	0	—	1	4,000	78.4	26	40,468	80.7	0.0	0	0	—	0.0
	小規模企業支援資金	29	94,500	164.9	148	488,800	103.5	789	1,900,985	94.7	1.2	9	36,405	115.6	2.7
	経営安定化資金	1	5,000	—	11	108,000	66.9	398	2,178,824	71.4	1.4	7	25,165	315.9	1.9
	環境配慮促進資金	2	35,000	116.7	3	45,000	150.0	18	105,272	127.7	0.1	0	0	—	0.0
	創業支援資金	10	45,200	695.4	59	203,400	162.7	265	652,579	107.0	0.4	1	1,029	8.1	0.1
	新事業展開支援資金	0	0	—	1	6,000	60.0	22	104,321	79.1	0.1	0	0	—	0.0
短期事業資金※	0	0	—	0	0	—	3	4,838	42.2	0.0	0	0	—	0.0	
鹿児島市制度計	166	1,241,450	133.2	903	7,029,419	117.9	5,078	26,569,589	95.8	17.1	44	244,246	77.8	18.1	
合計	571	5,630,213	104.6	3,041	29,724,366	97.3	20,004	155,527,562	93.5	100.0	174	1,352,833	75.0	100.0	

※の制度は、現在取り扱いしておりません。

(4) 業種別保証状況

(単位：件・千円・%)

業 種	保証承諾						保証債務残高				代位弁済			
	当月中			当月末(29/4~29/9)			当月末				当月末(29/4~29/9)			
	件数	金 額	前年比	件数	金 額	前年比	件数	金 額	前年比	構成比	件数	金 額	前年比	構成比
製 造 業	55	505,500	101.0	343	3,526,280	92.4	2,392	20,940,513	90.1	13.5	15	153,513	90.8	11.3
建 設 業	184	1,836,840	97.1	973	10,384,075	112.4	5,373	43,357,175	94.0	27.9	42	334,660	44.2	24.7
卸 売 業	45	966,700	172.3	234	3,463,440	91.5	1,617	17,988,808	91.0	11.6	13	81,885	30.1	6.1
小 売 業	138	940,940	75.5	781	6,033,970	85.7	5,279	34,420,485	94.7	22.1	68	388,364	83.4	28.7
運 送 倉 庫 業	26	356,283	111.8	93	1,188,943	85.9	660	7,091,765	93.9	4.6	3	138,629	1231.8	10.2
サ ー ビ ス 業	101	732,350	99.8	501	4,021,268	94.3	3,669	23,851,027	96.7	15.3	29	249,637	200.0	18.5
不 動 産 業	13	189,900	233.6	68	669,130	121.5	553	4,227,324	92.5	2.7	1	51	—	0.0
そ の 他 の 産 業	9	101,700	198.4	48	437,260	98.0	461	3,650,465	90.2	2.3	3	6,095	376.0	0.5
合 計	571	5,630,213	104.6	3,041	29,724,366	97.3	20,004	155,527,562	93.5	100.0	174	1,352,833	75.0	100.0

(5) 金額別保証状況

(単位：件・千円・%)

金 額	保証承諾					
	当月中		当月末(29/4~29/9)			
	件 数	金 額	件 数	金 額	前年比	構成比
100万円以下	34	28,150	165	153,530	86.4	0.5
200万円以下	63	112,060	344	625,670	98.7	2.1
300万円以下	73	206,490	392	1,128,424	108.1	3.8
500万円以下	117	537,400	632	2,905,010	94.5	9.8
1,000万円以下	124	1,018,773	703	5,742,253	106.6	19.3
1,500万円以下	44	582,940	219	2,903,560	88.3	9.8
2,000万円以下	62	1,189,300	284	5,431,699	123.2	18.3
3,000万円以下	31	818,100	191	5,122,720	101.5	17.2
5,000万円以下	17	702,000	75	3,161,500	70.1	10.6
8,000万円以下	6	435,000	34	2,355,000	90.9	7.9
1億円以下	0	0	1	85,000	22.7	0.3
2億円以下	0	0	1	110,000	—	0.4
3億円以下	0	0	0	0	—	0.0
3億円超	0	0	0	0	—	0.0
合 計	571	5,630,213	3,041	29,724,366	97.3	100.0
1件当平均保証金額		9,860		9,775	97.0	

(6) 期間別保証状況

(単位：件・千円・%)

期 間	保証承諾					
	当月中		当月末(29/4~29/9)			
	件 数	金 額	件 数	金 額	前年比	構成比
3か月以下	5	26,500	43	212,000	76.7	0.7
6か月以下	15	166,850	85	968,100	147.1	3.3
1年以下	31	513,000	179	2,444,688	106.5	8.2
2年以下	116	785,900	587	4,124,900	99.5	13.9
3年以下	33	102,340	122	553,680	100.2	1.9
4年以下	9	42,050	38	141,550	106.6	0.5
5年以下	113	968,913	515	3,569,613	106.7	12.0
7年以下	223	2,581,220	1,291	14,207,915	95.9	47.8
10年以下	19	338,140	136	2,623,350	74.4	8.8
10年超	7	105,300	45	878,570	110.7	3.0
合 計	571	5,630,213	3,041	29,724,366	97.3	100.0
1件当平均保証期間(か月)		59.2		61.2	—	—

(7) 資金使途別保証状況

(単位：件・千円・%)

資金使途	保証承諾					
	当月中		当月末(29/4~29/9)			
	件数	金額	件数	金額	前年比	構成比
運 転 資 金	479	4,932,800	2,501	25,448,317	94.7	85.6
設 備 資 金	36	250,393	202	1,480,923	99.9	5.0
運 転・設 備 資 金	56	447,020	338	2,795,126	128.6	9.4
合 計	571	5,630,213	3,041	29,724,366	97.3	100.0

(8) 新規・継続別保証状況

(単位：件・千円・%)

区 分	保証承諾					
	当月中		当月末(29/4~29/9)			
	件数	金額	件数	金額	前年比	構成比
新 規	83	405,060	444	2,132,040	115.9	7.2
継 続	488	5,225,153	2,597	27,592,326	96.2	92.8
合 計	571	5,630,213	3,041	29,724,366	97.3	100.0

(9) 担保・無担保別保証状況

(単位：件・千円・%)

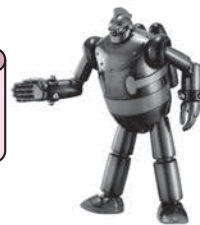
区 分	保証承諾					
	当月中		当月末(29/4~29/9)			
	件数	金額	件数	金額	前年比	構成比
担 保 不 動 産	43	698,490	290	5,027,310	89.9	16.9
そ の 他	0	0	5	58,400	78.5	0.2
無 担 保	528	4,931,723	2,746	24,638,656	99.1	82.9
合 計	571	5,630,213	3,041	29,724,366	97.3	100.0

(10) 事故原因別代位弁済状況

(単位：件・千円・%)

区 分	代位弁済						
	当月中			当月末(29/4~29/9)			
	件数	金額	構成比	件数	金額	前年比	構成比
売上・受注の減少	20	178,256	60.5	101	894,390	104.2	66.1
競争激化	5	104,607	35.5	14	158,793	99.9	11.7
取引先の倒産	0	0	0.0	1	4,548	—	0.3
回収困難	3	7,035	2.4	20	59,029	27.0	4.4
事業拡張 設備投資過多	0	0	0.0	1	7,071	—	0.5
金融困難	1	51	0.0	9	47,997	66.2	3.5
経営管理の放漫	0	0	0.0	2	15,994	9.7	1.2
災害・事故・その他	0	0	0.0	12	46,578	29.6	3.4
保証人事故	1	531	0.2	6	55,038	79.2	4.1
不明	1	3,990	1.4	8	63,395	61.5	4.7
合 計	31	294,470	100.0	174	1,352,833	75.0	100.0

【相談窓口のご案内】



©光プロダクション

1 保証相談窓口

当協会では、信用保証のご利用に関するご相談をはじめ、制度融資についてのご案内・ご相談や金融面からの経営相談を常時お受けしています。この相談窓口は、保証部と経営支援部に設けておりますので、お気軽にお越しください。

なお、お越しいただく際、決算書等の資料をお持ちいただければ、より具体的なご相談に応じることができます。ぜひご利用ください。

お問い合わせ

【保証部】	電話番号	099-223-0271
	受付時間	9:00~17:15(土・日曜日及び祝日は除く。)
【経営支援部】	電話番号	099-223-0274
	受付時間	9:00~17:15(土・日曜日及び祝日は除く。)

2 特別相談窓口等

当協会では、取引先の倒産、災害、金融機関の破綻などによって経営の安定に支障を来している中小企業者のために、特別相談窓口等を設置し、ご相談をお受けしています。

平成29年10月20日現在、次の特別相談窓口等を設置しています。この特別相談窓口等は保証部と経営支援部に設けてありますので、お気軽にご相談ください。

- 経営改善・資金繰り相談窓口
- 北朝鮮制裁措置に係る特別相談窓口
- 東日本大震災に関する特別相談窓口
- 皮革等相談窓口
- デフレ脱却等特別相談窓口
- 賃金水準上昇対策特別相談窓口
- 平成28年熊本地震による災害に関する特別相談窓口
- 英国におけるEU残留・離脱を問う国民投票の結果の影響関連相談窓口
- 平成28年台風第16号に係る中小企業者向け金融相談窓口
- タカタ株式会社関連相談窓口
- 霧島山の火山活動関連相談窓口

お問い合わせ

【保証部】	電話番号	099-223-0271
	受付時間	9:00~17:15(土・日曜日及び祝日は除く。)
【経営支援部】	電話番号	099-223-0274
	受付時間	9:00~17:15(土・日曜日及び祝日は除く。)

3 経営再生支援相談窓口

当協会では、経営改善や事業再生に関するご相談を常時お受けしています。この相談窓口は、経営支援部に設けてありますので、お気軽にお越しください。

なお、お越しいただく際、決算書等の資料をお持ちいただければ、より具体的なご相談に応じることができます。ぜひご利用ください。

お問い合わせ

電話番号	099-223-0274
受付時間	9:00~17:15(土・日曜日及び祝日は除く。)

4 苦情相談窓口

当協会では、信用保証に関する苦情・質問などのご相談を常時お受けしています。お客様の声を真摯に受け止め、まごころをこめて対応いたします。お気軽にご意見やご要望などをお寄せください。

お問い合わせ

電話番号	099-223-0530
受付時間	9:00~17:15(土・日曜日及び祝日は除く。)