

# 目 次

## お知らせコーナー

- 1 『平成29年度鹿児島県融資制度』のご案内
- 2 『平成29年度鹿児島市中小企業融資制度』のご案内
- 3 『セーフティネット保証4号(熊本地震)』のご案内
- 4 『セーフティネット保証5号の指定業種』のご案内
- 5 『「中小企業の会計に関する基本要領」に基づく保証料割引制度の取扱い終了』のご案内
- 6 『「事業者カードローン500当座貸越根保証」の一部改正』のご案内
- 7 『認定支援機関による経営改善計画策定支援事業に係る補助事業の受付期間延長』のご案内
- 8 『道路運送法の一部改正による事業許可の更新制導入』のご案内
- 9 『創業・再挑戦計画書の一部改正』のご案内
- 10 『保証協会団信特約料の改定』のご案内

## 業務諸統計

◇保証承諾額上位店舗(平成29年2月中)

◇平成29年2月の保証状況

◇統計資料(平成29年2月分)

1 事業概況

2 保証状況

(1) 金融機関別保証状況

(2) 市町村別保証状況

(3) 保証種類別保証状況

(4) 業種別保証状況

(5) 金額別保証状況

(6) 期間別保証状況

(7) 資金用途別保証状況

(8) 新規・継続別保証状況

(9) 担保・無担保別保証状況

(10) 事故原因別代位弁済状況

## 【相談窓口のご案内】

保証月報は、毎月1回発行しております。  
ご意見等は企画情報課までお寄せください。

### ＊ ＊ 月報をご覧いただくにあたってのおことわり ＊ ＊

◎四捨五入のため個々の金額の合計が、合計の金額と一致しない場合があります。

◎構成比の数字は、金額をベースとし、小数第二位を四捨五入したものです。このため、個々の構成比の合計が、100%とならない場合があります。

〈表紙の写真〉

春の磯山公園(鹿児島市)

© K.P.V.B

# 平成29年度 鹿児島県融資制度のご案内

## 〈今年度の主な特徴〉

### ◇事業再生支援資金の創設

経営改善・事業再生に向けた中小企業者等の資金繰り支援の強化を図るため、国の条件変更改善型借換保証制度（新設）と経営改善サポート保証制度（現行の「緊急経営対策資金」の一部（再生支援策））に対応した新たな資金を創設します。

### ◇観光・ものづくりパワーアップ資金の拡充

重点産業分野の観光・ものづくり（製造業）に対応した現行制度「産業おこし応援資金」の資金名を「観光・ものづくりパワーアップ資金」へ変更し、融資対象を拡充します。

- ①重点産業に「航空機関連産業」を追加
- ②重点産業における生産性向上の取組を後押しするため、国の経営力向上関連保証に対応した融資対象を追加

### ◇事業承継対策資金の拡充

事業承継対策に対応した現行制度「バトンタッチ支援資金」の資金名を「事業承継対策資金」へ変更し、新たに「事業承継前に事業承継計画を策定し、計画の実行に取り組む者」を追加します。

### ◇緊急経営対策資金（経済変動関連）の要件緩和

突発的事象により売上が減少する中小企業者の資金繰り支援に迅速かつ柔軟に対応するため、「緊急経営対策資金（経済変動関連）」の売上要件を緩和します。

- 〈現 行〉最近3月間又は6月間の売上金額が前年同期の売上金額に比べて5%以上減少しており、かつ、今後も売上金額の減少が見込まれること
- 〈改正後〉最近1月間の売上金額の減少が前年同期の売上金額に比べて10%以上減少しており、かつ、今後も売上金額の減少が見込まれること

### ◇信用保証料の引き下げ措置

県では、中小企業者の信用保証料率の負担を軽減するため、信用保証料率を資金により0.11%～1.9%引き下げており、引き下げに要する費用は県が負担しています。

#### ①設備投資の促進（平成31年3月31日まで）

設備投資を行う中小企業者を支援するため、中小企業振興資金の設備資金に係る信用保証料率について、通常0.16%の引き下げから、さらに0.16%引き下げます。

#### ②緊急金融対策の延長（平成30年3月31日まで）

中小企業振興資金の運転設備資金及び小規模企業活力応援資金の信用保証料率について、通常0.11%～0.36%の引き下げから、さらに0.05%～0.15%引き下げます。

#### ③働き方改革への取組支援（平成32年3月31日まで）

女性活躍の推進、仕事と子育て等の両立支援、若者の就労・定着支援に取り組む中小企業者を支援するため、中小企業振興資金の運転設備資金及び小規模企業活力応援資金の信用保証料率について、通常分及び緊急金融対策に加え、更に0.05%から0.15%引き下げます。

ご相談…鹿児島県 経営金融課 金 融 係 TEL 099-286-2946  
鹿児島県信用保証協会 保 証 部 TEL 099-223-0271  
経営支援部 TEL 099-223-0274

## お知らせ②

# 平成29年度 鹿児島市中小企業融資制度のご案内

## 〈今年度の主な特徴〉

### ◇「創業支援資金」の拡充

- ①自己資金要件の廃止
- ②対象者拡大

鹿児島市内で事業経験がなく、市外で新規に事業を開始してから5年未満で、かつ全事業所を市内に移転しようとする方を融資対象者に加えました。

### ◇融資利率の引き下げ

融資利率を引き下げました。

なお、改定後の融資利率は、平成29年4月1日以降の保証申込受付分から適用されます。

資金名	融資期間	改定前	改定幅	改定後
産業振興資金	1年以内	年 1.90%	△ 0.10%	年 1.80%
	1年超3年以内	年 2.10%	△ 0.10%	年 2.00%
	3年超5年以内	年 2.40%	△ 0.30%	年 2.10%
	5年超7年以内		△ 0.10%	年 2.30%
	7年超	年 2.50%	△ 0.10%	年 2.40%
特別小口資金 小規模企業支援資金	1年以内	年 1.90%	△ 0.15%	年 1.75%
	1年超3年以内	年 2.05%	△ 0.10%	年 1.95%
	3年超5年以内	年 2.25%	△ 0.20%	年 2.05%
	5年超	年 2.35%	△ 0.10%	年 2.25%
創業支援資金 新事業展開支援資金 環境配慮促進資金	1年以内	年 1.90%	△ 0.15%	年 1.75%
	1年超3年以内	年 2.05%	△ 0.10%	年 1.95%
	3年超5年以内	年 2.25%	△ 0.20%	年 2.05%
	5年超7年以内	年 2.35%	△ 0.10%	年 2.25%
	7年超	年 2.45%	△ 0.10%	年 2.35%
経営安定化資金 災害対策資金	1年以内	年 1.90%	△ 0.20%	年 1.70%
	1年超3年以内	年 2.00%	△ 0.10%	年 1.90%
	3年超5年以内	年 2.10%	△ 0.10%	年 2.00%
	5年超7年以内	年 2.30%	△ 0.10%	年 2.20%
	7年超	年 2.40%	△ 0.10%	年 2.30%

ご相談…鹿児島市 産業支援課 金融係 TEL 099-216-1324  
鹿児島県信用保証協会 保証部 TEL 099-223-0271  
経営支援部 TEL 099-223-0274

## お知らせ③

# 『セーフティネット保証4号(熊本地震)』のご案内

平成28年熊本地震に係るセーフティネット保証4号について、経済産業省より対象地域変更及び指定期間延長の公表がありましたので、お知らせいたします。

## 記

### 1 対象地域（10市町）

鹿児島市、出水市、指宿市、日置市、霧島市、いちき串木野市、南さつま市、南九州市、伊佐市、屋久島町

### 2 指定期間

平成28年4月14日 ～ **平成29年6月14日**

### 3 対象となる中小企業者

- (1) 指定地域内において1年間以上継続して事業を行っている中小企業者（直接被災者・間接被災者）かつ、
- (2) 災害の発生に起因して、当該災害の影響を受けた後、原則として最近1か月の売上高等が前年同月比20%以上減少しており、かつ、その後2か月を含む3か月間の売上高等が前年同期比20%以上減少することが見込まれること。

### 4 ご利用になれる保証制度（市町村発行の特定中小企業者認定書が必要です。）

- (1) 経営安定関連保証（協会制度）
- (2) セーフティネット対応資金（鹿児島県制度）
- (3) 経営安定化資金（鹿児島市制度）

※市町村長発行の「特定中小企業者認定書」が必要となります。

また各保証制度ごとに要件がありますので、詳細につきましては当協会までお問い合わせください。

#### 【お問い合わせ】

保証部 TEL 099-223-0271  
経営支援部 TEL 099-223-0274

## お知らせ④

# 『セーフティネット保証5号の指定業種』のご案内

業況の悪化している業種（指定業種）に属する事業の売上高等の減少等によって、経営の安定に支障が生じている中小企業者を対象とするセーフティネット保証5号について、経済産業省より平成29年度第1四半期の指定業種が公表されておりますので、お知らせします。指定業種及び制度概要等は、下記のとおりです。

### 記

#### 1 指定業種

247業種（次ページより掲載）

#### 2 指定業種の指定期間

平成29年4月1日～平成29年6月30日

#### 3 対象となる中小企業者

指定業種に属する事業を行っており、以下のいずれかの基準を満たす中小企業者。

(イ)最近3か月間の売上高等が前年同期比5%以上減少していること。

(ロ)原油価格の上昇により、製品等に係る売上原価のうち20%以上を占める原油等の仕入価格が20%以上上昇しているにもかかわらず、物の販売または役務の提供の価格（加工賃を含む）の引上げが著しく困難であるため、最近3か月間の売上高に占める原油等の仕入価格の割合が、前年同期の売上高に占める原油等の仕入れ価格の割合を上回っていること。

#### 4 ご利用になれる保証制度

(1) 経営安定関連保証（協会制度）

(2) セーフティネット対応資金（鹿児島県制度）

(3) 経営安定化資金（鹿児島市制度）

※市町村長発行の「特定中小企業者認定書」が必要となります。

また各保証制度ごとに要件がありますので、詳細につきましては当協会までお問い合わせください。

#### 【お問い合わせ】

保証部 TEL 099-223-0271 経営支援部 TEL 099-223-0274

## セーフティネット保証5号の指定業種

(中小企業信用保険法第2条第5項第5号)

指定期間：平成29年4月1日～平成29年6月30日

※1：この表に掲げる業種は、日本標準産業分類（平成25年10月改定）において分類された業種区分によるものとする。  
 ※2：指定期間とは、市町村長又は特別区長に対して認定を申請することができる期間をいう。

通番	日本標準産業分類 (平成25年10月改定) 細分類番号	指定業種名
1	541	花こう岩・同類似岩石採石業
2	542	石英粗面岩・同類似岩石採石業
3	546	砂岩採石業
4	547	粘板岩採石業
5	549	その他の採石業、砂・砂利・玉石採取業
6	552	ろう石鉱業
7	591	酸性白土鉱業
8	593	けいそう土鉱業
9	623	しゅんせつ工事業
10	631	舗装工事業
11	641	建築工事業（木造建築工事業を除く）
12	651	木造建築工事業
13	661	建築リフォーム工事業
14	742	れんが工事業
15	743	タイル工事業
16	744	コンクリートブロック工事業
17	771	塗装工事業（道路標示・区画線工事業を除く）
18	772	道路標示・区画線工事業
19	796	はつり・解体工事業
20	811	一般電気工事業
21	812	電気配線工事業
22	831	一般管工事業
23	832	冷暖房設備工事業
24	833	給排水・衛生設備工事業
25	839	その他の管工事業
26	841	機械器具設置工事業（昇降設備工事業を除く）
27	842	昇降設備工事業
28	891	築炉工事業
29	893	道路標識設置工事業
30	921	水産缶詰・瓶詰製造業
31	922	海藻加工業
32	924	塩干・塩蔵品製造業
33	925	冷凍水産物製造業
34	926	冷凍水産食品製造業
35	929	その他の水産食品製造業
36	1022	ビール類製造業
37	1111	製糸業
38	1115	化学繊維紡績業
39	1116	毛紡績業
40	1121	綿・スフ織物業
41	1123	毛織物業
42	1124	麻織物業
43	1125	細幅織物業
44	1129	その他の織物業
45	1143	毛織物機械染色整理業
46	1145	織物手加工染色整理業
47	1146	綿状繊維・糸染色整理業
48	1147	ニット・レース染色整理業
49	1148	繊維雑品染色整理業
50	1151	網製造業
51	1154	レース製造業
52	1155	組ひも製造業
53	1159	その他の繊維粗製品製造業
54	1161	織物製成人男子・少年服製造業（不織布製及びレース製を含む）
55	1162	織物製成人女子・少女服製造業（不織布製及びレース製を含む）
56	1163	織物製乳幼児服製造業（不織布製及びレース製を含む）
57	1171	織物製下着製造業
58	1181	和装製品製造業（足袋を含む）
59	1183	スカーフ・マフラー・ハンカチーフ製造業
60	1184	靴下製造業

通番	日本標準産業分類 (平成25年10月改定) 細分類番号	指定業種名
61	1185	手袋製造業
62	1189	他に分類されない衣服・繊維製身の回用品製造業
63	1193	じゅうたん・その他の繊維製床敷物製造業
64	1196	刺しゅう業
65	1198	繊維製衛生材料製造業
66	1199	他に分類されない繊維製品製造業
67	1226	繊維板製造業
68	1232	木箱製造業
69	1299	他に分類されない木製品製造業(竹、とうを含む)
70	1311	木製家具製造業(漆塗りを除く)
71	1312	金属製家具製造業
72	1313	マットレス・組スプリング製造業
73	1393	鏡縁・額縁製造業
74	1399	他に分類されない家具・装備品製造業
75	1513	紙以外の印刷業
76	1624	塩製造業
77	1634	環式中間物・合成染料・有機顔料製造業
78	1643	界面活性剤製造業(石けん、合成洗剤を除く)
79	1651	医薬品原薬製造業
80	1652	医薬品製剤製造業
81	1653	生物学的製剤製造業
82	1919	その他のタイヤ・チューブ製造業
83	1922	プラスチック製履物・同附属品製造業
84	1931	ゴムベルト製造業
85	1932	ゴムホース製造業
86	1993	ゴム練生地製造業
87	1994	更生タイヤ製造業
88	2011	なめし革製造業
89	2031	革製履物用材料・同附属品製造業
90	2041	革製履物製造業
91	2051	革製手袋製造業
92	2061	かばん製造業
93	2071	袋物製造業(ハンドバッグを除く)
94	2072	ハンドバッグ製造業
95	2081	毛皮製造業
96	2131	粘土かわら製造業
97	2139	その他の建設用粘土製品製造業
98	2142	食卓用・ちゅう房用陶磁器製造業
99	2143	陶磁器装置物製造業
100	2144	電気用陶磁器製造業
101	2147	陶磁器絵付業
102	2148	陶磁器用はい(坏)土製造業
103	2149	その他の陶磁器・同関連製品製造業
104	2221	製鋼・製鋼圧延業
105	2253	鋳鋼製造業
106	2255	鍛鋼製造業
107	2293	鋳鉄管製造業
108	2341	電線・ケーブル製造業(光ファイバケーブルを除く)
109	2422	機械刃物製造業
110	2423	利器工器具・手道具製造業(やすり、のこぎり、食卓用刃物を除く)
111	2425	手引のこぎり・のこ刃製造業
112	2439	その他の暖房・調理装置製造業(電気機械器具、ガス機器、石油機器を除く)
113	2463	金属彫刻業
114	2479	その他の金属線製品製造業
115	2491	金庫製造業
116	2532	エレベータ・エスカレータ製造業
117	2535	冷凍機・温湿調整装置製造業
118	2631	化学繊維機械・紡績機械製造業
119	2634	繊維機械部分品・取付具・附属品製造業
120	2635	縫製機械製造業
121	2641	食品機械・同装置製造業
122	2652	化学機械・同装置製造業
123	2661	金属工作機械製造業
124	2662	金属加工機械製造業(金属工作機械を除く)
125	2663	金属工作機械用・金属加工機械用部分品・附属品製造業(機械工具、金型を除く)
126	2664	機械工具製造業(粉末や金業を除く)

通番	日本標準産業分類 (平成25年10月改定) 細分類番号	指定業種名
127	2691	金属用金型・同部分品・附属品製造業
128	2744	歯科材料製造業
129	2812	光電変換素子製造業
130	2815	液晶パネル・フラットパネル製造業
131	2841	電子回路基板製造業
132	2851	電源ユニット・高周波ユニット・コントロールユニット製造業
133	2899	その他の電子部品・デバイス・電子回路製造業
134	2932	空調・住宅関連機器製造業
135	2941	電球製造業
136	2942	電気照明器具製造業
137	2951	蓄電池製造業
138	2952	一次電池（乾電池、湿電池）製造業
139	2961	X線装置製造業
140	2973	医療用計測器製造業
141	3011	有線通信機械器具製造業
142	3012	携帯電話機・PHS電話機製造業
143	3034	印刷装置製造業
144	3035	表示装置製造業
145	3039	その他の附属装置製造業
146	3191	自転車・同部分品製造業
147	3211	貴金属・宝石製装身具（ジュエリー）製品製造業
148	3212	貴金属・宝石製装身具（ジュエリー）附属品・同材料加工業
149	3219	その他の貴金属製品製造業
150	3223	ボタン製造業
151	3224	針・ピン・ホック・スナップ・同関連品製造業
152	3241	ピアノ製造業
153	3249	その他の楽器・楽器部品・同材料製造業
154	3251	娯楽用具・がん具製造業（人形を除く）
155	3252	人形製造業
156	3253	運動用具製造業
157	3261	万年筆・ペン類・鉛筆製造業
158	3262	毛筆・絵画用品製造業（鉛筆を除く）
159	3269	その他の事務用品製造業
160	3271	漆器製造業
161	3281	麦わら・パナマ類帽子・わら工品製造業
162	3283	うちわ・扇子・ちょうちん製造業
163	3285	喫煙用具製造業（貴金属・宝石製を除く）
164	3289	その他の生活雑貨製品製造業
165	3294	モデル・模型製造業
166	3295	工業用模型製造業
167	3296	情報記録物製造業（新聞、書籍等の印刷物を除く）
168	3731	電気通信に附帯するサービス業
169	3911	受託開発ソフトウェア業
170	3912	組込みソフトウェア業
171	3922	情報提供サービス業
172	3929	その他の情報処理・提供サービス業
173	4121	レコード制作業
174	4131	新聞業
175	4311	一般乗合旅客自動車運送業
176	4321	一般乗用旅客自動車運送業
177	4331	一般貸切旅客自動車運送業
178	4411	一般貨物自動車運送業（特別積合せ貨物運送業を除く）
179	4412	特別積合せ貨物運送業
180	4421	特定貨物自動車運送業
181	4431	貨物軽自動車運送業
182	4521	沿海旅客海運業
183	4522	沿海貨物海運業
184	4531	港湾旅客海運業
185	4542	内航船舶貸渡業
186	4899	他に分類されない運輸に附帯するサービス業
187	5111	繊維原料卸売業
188	5112	糸卸売業
189	5121	男子服卸売業
190	5129	その他の衣服卸売業
191	5132	靴・履物卸売業
192	5133	かばん・袋物卸売業



通番	日本標準産業分類 (平成25年10月改定) 細分類番号	指定業種名
193	5139	その他の身の回り品卸売業
194	5219	その他の農畜産物・水産物卸売業
195	5223	乾物卸売業
196	5329	その他の化学製品卸売業
197	5331	石油卸売業
198	5413	金属加工機械卸売業
199	5511	家具・建具卸売業
200	5512	荒物卸売業
201	5514	室内装飾繊維品卸売業
202	5515	陶磁器・ガラス器卸売業
203	5593	スポーツ用品卸売業
204	5594	娯楽用品・がん具卸売業
205	5596	ジュエリー製品卸売業
206	5599	他に分類されないその他の卸売業
207	5721	男子服小売業
208	5731	婦人服小売業
209	5741	靴小売業
210	5742	履物小売業（靴を除く）
211	5791	かばん・袋物小売業
212	5792	下着類小売業
213	5793	洋品雑貨・小間物小売業
214	5799	他に分類されない織物・衣服・身の回り品小売業
215	5851	酒小売業
216	5914	二輪自動車小売業（原動機付自転車を含む）
217	5921	自転車小売業
218	5939	その他の機械器具小売業
219	6022	荒物小売業
220	6029	他に分類されないじゅう器小売業
221	6032	医薬品小売業（調剤薬局を除く）
222	6051	ガソリンスタンド
223	6063	新聞小売業
224	6064	紙・文房具小売業
225	6071	スポーツ用品小売業
226	6072	がん具・娯楽用品小売業
227	6073	楽器小売業
228	6092	たばこ・喫煙具専門小売業
229	6095	ジュエリー製品小売業
230	6096	ペット・ペット用品小売業
231	7021	産業用機械器具賃貸業（建設機械器具を除く）
232	7092	音楽・映像記録物賃貸業（別掲を除く）
233	7299	他に分類されない専門サービス業
234	7462	商業写真業
235	7962	結婚式場業
236	8045	ボウリング場
237	8092	マリナー業
238	8095	カラオケボックス業
239	8096	娯楽に附帯するサービス業（場外車券売場、場外馬券売場、場外舟券売場及び競輪・競馬等予想業を除く）
240	8241	音楽教授業
241	8911	自動車一般整備業
242	8919	その他の自動車整備業
243	9091	家具修理業
244	9093	履物修理業
245	9231	警備業
246	9291	ディスプレイ業
247	9299	他に分類されないその他の事業サービス業（集金業、取立業（公共料金又はこれに準ずるものに係るものを除く）を除く）

※以上に掲げる業種であっても、風俗営業等の規制及び業務の適正化等に関する法律（昭和23年法律第122号。以下、「適正化法」という。）第2条第1項第1号から第3号まで及び第11項に規定するものについては、一般大衆向けに主として食事の提供を行うもの（歓楽的雰囲気を伴うものを除く。）に限る。また、以上に掲げる業種であっても、適正化法第2条第1項第4号及び第5号（ゲームセンター（スロットマシン場を除く。）を除く。）、第6項から第10項までに規定する営業は除かれる。

## お知らせ⑤

# 『「中小企業の会計に関する基本要領」に基づく保証料割引制度の取扱い終了』のご案内

「中小企業の会計に関する基本要領」に基づく保証料割引制度については、平成29年3月31日保証申込受付分をもって終了することとなりましたので、お知らせします。

なお、会計参与設置会社に対する割引は継続します。

## お知らせ⑥

# 『「事業者カードローン500当座貸越根保証」の一部改正』のご案内

平成23年4月1日付けで創設しました事業者カードローン500当座貸越根保証については、同保証制度の利便性向上を図るため、下記のとおり、保証限度額を改正しましたので、お知らせいたします。

### 記

#### 1 一部改正の内容

- (1) 保証限度額について、「100万円以上500万円まで」を「100万円以上700万円まで」に改正する。  
ただし、500万円を超える場合は、直近決算において平均月商を350万円以上計上していることとする。
- (2) 保証制度の名称を「事業者カードローン700当座貸越根保証」に改正する。

#### 2 施行日

平成29年4月1日保証申込受付から施行します。

#### 【お問い合わせ】

保証部 TEL 099-223-0271  
経営支援部 TEL 099-223-0274

## お知らせ⑦

# 『認定支援機関による経営改善計画策定支援事業に係る補助事業の受付期間延長』のご案内

国は、中小企業・小規模事業者の皆さまが、認定支援機関の支援を受けて経営改善計画を策定する場合、改善計画策定等に要する費用の3分の2（上限200万円）について、経営改善支援センターを通じて負担する支援を行っています。

当協会におきましても、自ら経営改善に取り組もうとする事業者を支援するため、**改善計画策定費用の一部を補助する事業を実施しており、平成29年度も引き続き補助事業を実施**することとしましたのでお知らせいたします。

※ただし、補助金の額が協会予算額に達した時点で受付を終了いたします。

**経営の改善にご活用ください!!**

## 補助金額

経営改善計画策定に要する費用の6分の1以内（モニタリング費用は除く・千円未満切捨て）

※ 1企業あたり30万円が上限

【例：経営改善計画策定費用90万円の場合】

負担者	国(支援センター)	保証協会	事業者
負担割合	2/3 (4/6)	1/6	1/6
金額	60万円	15万円	15万円

### 【お問い合わせ】

経営支援部 TEL 099-223-0274  
FAX 099-222-1093

## お知らせ⑧

# 『道路運送法の一部改正による事業許可の更新制導入』のご案内

「道路運送法の一部を改正する法律(平成28年法律第100号)」が公布され、平成29年4月1日より一般旅客自動車運送事業の許可のうち、一般貸切旅客自動車運送事業の許可について、更新制(有効期間5年)が導入されることになりましたので、お知らせいたします。

また、既に改正前の道路運送法に基づき一般貸切旅客自動車運送事業の許可を受けている事業者(旧法第4条第1項)につきましては、経過措置により、改正後の同法に基づく許可を受けたものとみなされ、最初の更新については、下記のとおり平成29年4月1日以降5カ年にわたり順次行われることとされております。

### 記

#### 改正前の道路運送法に基づき一般貸切旅客自動車運送事業者における許可の初回更新日

旧法第4条第1項の許可があった年の西暦下一桁	旧法第4条第1項の許可があった日	既存事業者における初回更新の期間
2又は7	4月1日～12月31日	平成29年4月1日～同年12月31日
3又は8	1月1日～12月31日	平成30年1月1日～同年12月31日
4又は9	1月1日～12月31日	平成31年1月1日～同年12月31日
5又は0	1月1日～12月31日	平成32年1月1日～同年12月31日
1又は6	1月1日～12月31日	平成33年1月1日～同年12月31日
2又は7	1月1日～3月31日	平成34年1月1日～同年3月31日

(例)2016年(平成28年)12月15日に許可を受けた事業者→2021年(平成33年)12月15日まで有効

#### 【お問い合わせ】

保証部 TEL 099-223-0271 経営支援部 TEL 099-223-0274

## お知らせ⑨

# 『創業・再挑戦計画書の一部改正』のご案内

平成29年4月1日以降信用保証申込受付分より、事業開始前の創業者の許可等を受けることが確実であることの確認方法を明確化するため、「創業・再挑戦計画書」を一部改正しましたので、お知らせいたします。(同計画書は次ページを参照してください。)

なお、本計画書が必要な保証は創業等関連保証・創業関連保証・再挑戦支援保証・支援創業関連保証となります。

また、従来支援創業関連保証において、許可等を取得する旨の誓約書を提出頂いておりましたが、本計画書に統一することになりましたので、併せてお知らせいたします。

※新たな計画書については、本協会ホームページよりダウンロードできます。

(<http://www.kagoshima-cgc.or.jp>)

#### 【本件についてのお問い合わせ先】

鹿児島県信用保証協会 保証部(専任担当者;橋本,鎌田)  
TEL 099-223-0271 FAX 099-222-1093

(創業等関連保証・創業関連保証・支援創業関連保証・再挑戦支援保証用)

## 創業・再挑戦計画書

信用保証協会 御中

平成 年 月 日  
西暦

(どちらかに○印を付けてください)

[ 申込人 ]

創業等関連保証・創業関連保証・支援創業  
関連保証・再挑戦支援保証の申込みにあたり、以下のとおり創業・再挑戦計画を提出します。

住 所  
.....  
会 社 名  
.....  
氏名または  
代表者名  
..... 印

### 1. 事業概要

開 業 形 態	個人事業・会社事業		商 号(個人) 会 社 名(会社)	
開業(予定)住所				電話 ( )
開業届出(個人) 設立登記(法人)	有 ・ 無		開業(予定)年月日 設立(予定)年月日	平成 年 月 日 西暦
業 種			資 本 金	[会社設立(予定)の場合] ①新設 円
許 可 等	(種類)	(根拠法)	[取得すべき許可等の根拠法を記入((例)食品衛生法)]	
[許可等取得が必要な場合]	[許可・免許・登録・認証の別を記入]			
従業員数	名	取扱品	仕入先	
開業動機・目的				
開業に必要な知識、 技術、ノウハウの習得				
[会社設立予定の場合] 出資者・出資額				
事業協力者の住所・ 氏名・勤務先				

### 2. 創業準備の着手状況 [下記の該当事項に○印を付けて下さい]

- ア 設備機械器具等発注済である。
- イ 土地・店舗を取得するための頭金等支払済みである。
- ウ 土地・店舗を賃借するための権利金・敷金支払済みである。
- エ 商品・原材料の仕入を行っている。
- オ 事業に必要な許認可を受けている。

カ 事業に必要な許認可取得未了 (許認可取得見込み (申請状況や取得予定時期等) を具体的に記入してください。)

( )  
キ その他 (具体的に記入して下さい) ( )

### 3. 運転資金計画

名 称	金 額	積 算 内 訳
商品・材料等の仕入資金	千円	
人 件 費 等		
そ の 他 の 資 金		
計	A	

## お知らせ⑩

# 『保証協会団信特約料の改定』のご案内

平成29年4月振替分よりご加入者さまの負担軽減および加入促進を図るため、特約料の引下げが実施されることとなりましたので、お知らせいたします。

新たな特約料の目安につきましては、下表のとおりとなっております。

【元金均等返済・据置期間なしの場合。融資金額100万円あたりの金額】

(単位：円)

借入期間	1年目	2年目	3年目	4年目	5年目	6年目	7年目	8年目	9年目	10年目	総支払額	ひと月あたり
3年	4,880	2,770	970	—	—	—	—	—	—	—	8,620	約240
5年	5,080	3,820	2,740	1,660	580	—	—	—	—	—	13,880	約232
7年	5,180	4,270	3,500	2,730	1,960	1,190	420	—	—	—	19,250	約230
10年	5,240	4,610	4,070	3,530	2,990	2,450	1,910	1,370	830	290	27,290	約228

(一部抜粋)

※上記の金額は目安であり、返済方法や返済状況等で異なります。

※特約料は今後変更される場合があります。

※すでに加入されている方も対象となります。

### 【お問い合わせ】

保証部保証事務課

TEL 099-223-0271

# 保証承諾額上位店舗(平成29年2月中)

## 1 金融機関営業店別

(単位:千円)

順位	金融機関名	本支店名	保証承諾額
1	鹿児島信用金庫	田上支店	120,000
2	鹿児島信用金庫	武町支店	119,700
3	鹿児島銀行	鹿屋支店	119,500
4	商工組合中央金庫	鹿児島支店	110,000
5	南日本銀行	卸本町支店	106,000
6	鹿児島信用金庫	指宿支店	94,000
7	南日本銀行	与次郎ヶ浜支店	85,500
8	南日本銀行	国分支店	82,700
9	鹿児島信用金庫	本店	80,150
10	鹿児島信用金庫	郡元支店	78,000
11	鹿児島信用金庫	国分支店	75,000
12	南日本銀行	本店	72,000
13	三井住友銀行	鹿児島支店	70,000
14	鹿児島銀行	中央支店	66,000
15	熊本銀行	川内支店	62,500
16	南日本銀行	伊敷支店	51,500
17	鹿児島相互信用金庫	吉野支店	51,300
18	南日本銀行	大口支店	50,000
18	鹿児島相互信用金庫	本店	50,000
20	南日本銀行	伊集院支店	49,200
21	鹿児島相互信用金庫	鹿屋支店	48,500
22	鹿児島信用金庫	坂之上支店	46,600
23	鹿児島銀行	始良支店	46,180
24	鹿児島銀行	志布志支店	46,000
25	鹿児島相互信用金庫	慈眼寺支店	45,460

順位	金融機関名	本支店名	保証承諾額
26	南日本銀行	谷山支店	45,000
27	鹿児島銀行	吹上支店	43,000
27	鹿児島銀行	隼人支店	43,000
29	南日本銀行	脇田支店	42,500
30	南日本銀行	東谷山支店	41,000
31	鹿児島相互信用金庫	加治木支店	40,000
32	鹿児島信用金庫	知覧支店	39,500
32	鹿児島相互信用金庫	川内中央支店	39,500
34	鹿児島相互信用金庫	城南支店	38,300
35	鹿児島相互信用金庫	市比野支店	37,140
36	鹿児島銀行	えい支店	37,000
36	鹿児島相互信用金庫	新栄支店	37,000
38	鹿児島興業信用組合	本店	36,988
39	鹿児島銀行	本店	36,000
39	鹿児島信用金庫	宮之城支店	36,000
41	南日本銀行	串木野支店	34,000
41	鹿児島相互信用金庫	城北支店	34,000
43	鹿児島相互信用金庫	国分支店	33,000
44	鹿児島信用金庫	伊敷支店	32,350
45	鹿児島銀行	伊集院支店	32,000
45	鹿児島相互信用金庫	隈之城支店	32,000
47	鹿児島信用金庫	湯之元支店	31,000
48	鹿児島銀行	伊敷支店	30,000
49	南日本銀行	川内支店	29,726
50	鹿児島信用金庫	鴨池支店	28,500
50	鹿児島信用金庫	出水支店	28,500

## 2 商工団体本支所別〈鹿児島県制度分〉

(単位:千円)

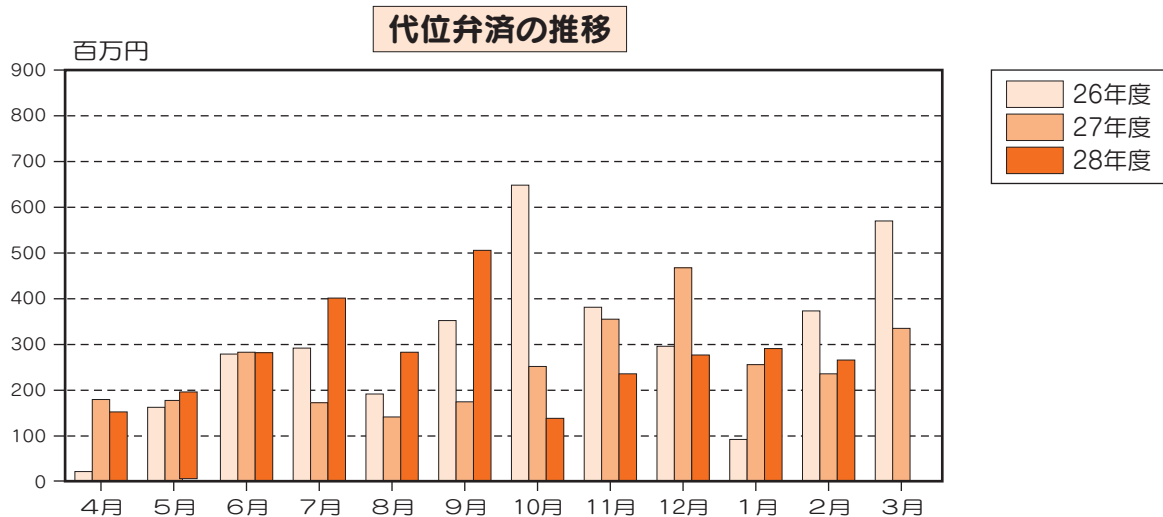
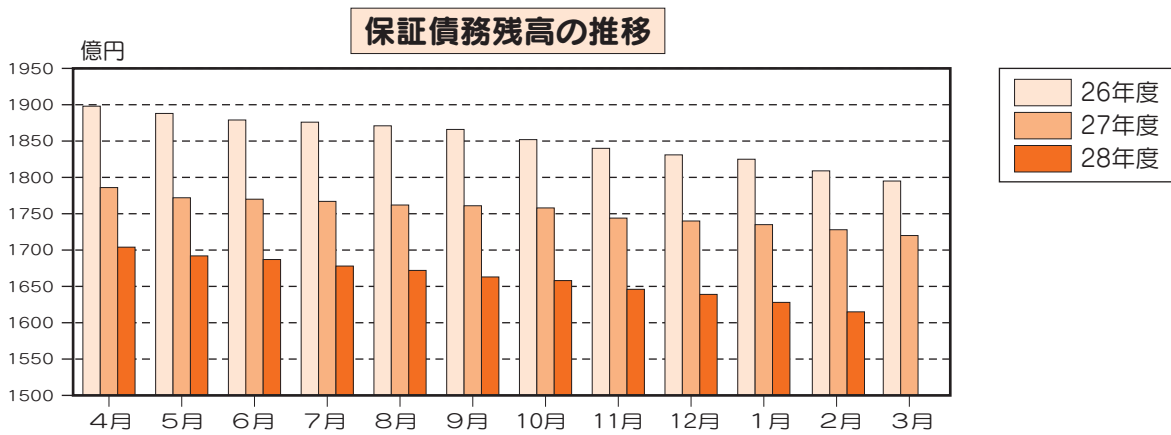
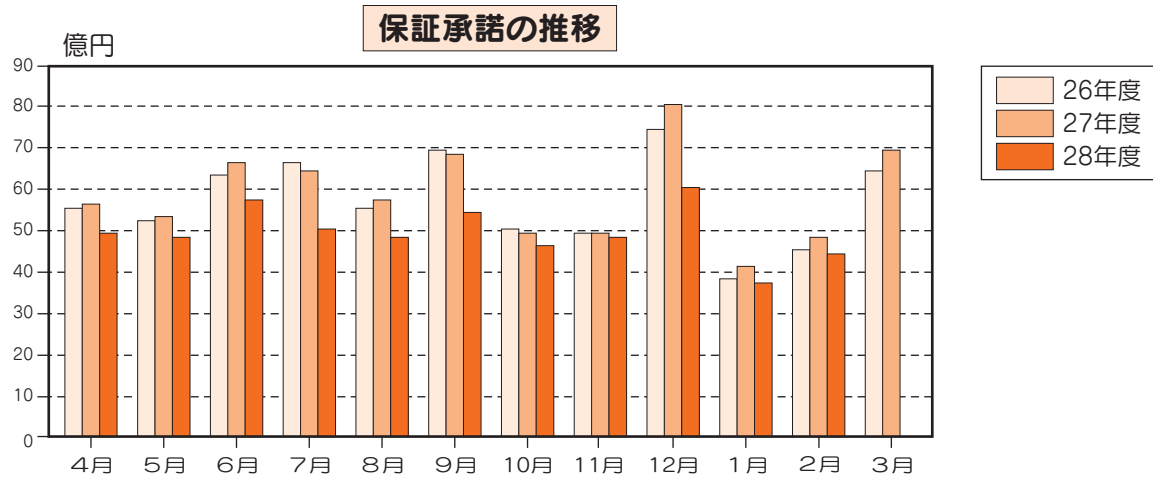
順位	商工団体名	保証承諾額
1	川内商工会議所	93,726
2	霧島商工会議所	65,000
3	日置市商工会伊集院本所	64,000
4	鹿屋商工会議所	60,000
5	さつま町商工会宮之城本所	59,500
6	伊佐市商工会大口本所	53,650
7	かごしま市商工会谷山本所	45,000
8	志布志市商工会志布志本所	30,000
9	霧島市商工会溝辺支所	27,000
10	いちき串木野商工会議所	26,000

順位	商工団体名	保証承諾額
11	出水商工会議所	25,000
12	市来商工会	23,000
13	薩摩川内市商工会下甑支所	21,000
14	南九州市商工会川辺本所	20,000
15	霧島市商工会隼人本所	19,000
16	薩摩川内市商工会東郷支所	18,000
17	始良市商工会始良本所	12,000
18	南九州市商工会知覧支所	11,000
18	肝付町商工会高山本所	11,000
20	湧水町商工会栗野本所	9,950

# 平成29年2月の保証状況

(単位：件・千円・%)

	当月中			当月末		
	件数	金額	前年比	件数	金額	前年比
保証承諾	456	4,431,644	92.5	5,480	54,018,823	85.8
保証債務残高	—	—	—	20,520	161,479,643	93.4
代位弁済	41	264,290	113.0	403	3,002,934	112.2





# 統計資料

平成 29 年 2 月分

## 1 事業概況

(単位：件・千円・%)

当 月 中				項 目	当 月 末				
件 数	金 額	前年比			件 数	金 額	前年比		
		件 数	金 額				件 数	金 額	
—	—	—	—	申 期首繰越	104	1,252,660	116.9	98.7	
512	5,140,232	91.8	88.4	込 本年度中	5,956	61,885,771	88.6	83.6	
0	0	—	—	拒 絶	0	0	—	—	
43	409,046	95.6	92.7	申 込 取 消	470	5,174,536	85.3	74.2	
44	221,982	55.7	71.0	査 定 減 額	626	2,756,712	78.0	77.1	
—	—	—	—	調 査 中	110	1,188,360	73.3	64.1	
—	—	—	—	承 期首繰越	21,975	174,906,986	96.0	95.9	
456	4,431,644	93.8	92.5	諾 本年度中	5,480	54,018,823	89.7	85.8	
4	123,000	133.3	291.5	保 証 後 取 消	71	769,936	81.6	80.8	
521	5,011,798	98.9	97.9	償 還	6,236	61,361,241	96.3	92.2	
41	261,108	136.7	112.4	代 位 弁 済 (元 金)	403	2,981,872	120.3	112.3	
—	—	—	—	貸 付 報 告 未 着	225	2,333,118	97.0	101.5	
—	—	—	—	保 証 債 務 残 高	20,520	161,479,643	93.8	93.4	
—	—	—	—	代 期首繰越	165	727,740	123.1	77.7	
41	261,108	136.7	112.4	代 位 弁 済 本 年 度 中	元 金	403	2,981,872	120.3	112.3
—	3,182	—	203.6		利 息	—	21,062	—	108.2
41	264,290	136.7	113.0		計	403	3,002,934	120.3	112.2
1	9,799	—	80.3	回 収	7	91,152	87.5	65.3	
0	0	—	—	償 却	0	0	—	—	
—	—	—	—	求 償 権 残 高	561	3,639,523	121.7	104.8	

## 2 保証状況

### (1) 金融機関別保証状況

(単位：件・千円・%)

金融機関	保証承諾						保証債務残高				代位弁済				
	当月中			当月末(28/4~29/2)			当月末				当月末(28/4~29/2)				
	件数	金額	前年比	件数	金額(A)	前年比	件数	金額	前年比	構成比	件数	金額(B)	前年比	構成比	B/A
鹿児島銀行	129	856,980	63.1	1,095	10,304,021	78.1	4,928	39,686,926	91.7	24.6	107	757,277	85.8	25.2	7.3
宮崎銀行	1	20,000	29.9	25	429,400	77.2	175	2,015,999	100.9	1.2	4	18,471	104.9	0.6	4.3
肥後銀行	0	0	—	2	24,000	157.9	5	25,034	100.8	0.0	0	0	—	0.0	—
福岡銀行	0	0	—	7	142,000	232.0	23	264,696	122.2	0.2	0	0	—	0.0	—
西日本シティ銀行	0	0	—	12	198,700	272.9	33	379,349	141.5	0.2	0	0	—	0.0	—
<b>地方銀行計</b>	<b>130</b>	<b>876,980</b>	<b>61.4</b>	<b>1,141</b>	<b>11,098,121</b>	<b>79.8</b>	<b>5,164</b>	<b>42,372,004</b>	<b>92.6</b>	<b>26.2</b>	<b>111</b>	<b>775,748</b>	<b>81.8</b>	<b>25.8</b>	<b>7.0</b>
みずほ銀行	0	0	—	0	0	—	14	189,871	48.0	0.1	1	50,748	—	1.7	—
三井住友銀行	1	70,000	116.7	9	341,000	170.5	69	1,517,456	86.4	0.9	1	5,615	—	0.2	1.6
三菱東京UFJ銀行	0	0	—	6	141,000	34.0	63	1,142,851	75.5	0.7	1	25,035	76.8	0.8	17.8
りそな銀行	0	0	—	0	0	—	0	0	—	0.0	0	0	—	0.0	—
<b>都市銀行計</b>	<b>1</b>	<b>70,000</b>	<b>56.0</b>	<b>15</b>	<b>482,000</b>	<b>77.2</b>	<b>146</b>	<b>2,850,177</b>	<b>77.1</b>	<b>1.8</b>	<b>3</b>	<b>81,399</b>	<b>249.7</b>	<b>2.7</b>	<b>16.9</b>
三菱UFJ信託銀行	0	0	—	0	0	—	0	0	—	0.0	0	0	—	0.0	—
みずほ信託銀行	0	0	—	0	0	—	0	0	—	0.0	0	0	—	0.0	—
<b>信託銀行計</b>	<b>0</b>	<b>0</b>	<b>—</b>	<b>0</b>	<b>0</b>	<b>—</b>	<b>0</b>	<b>0</b>	<b>—</b>	<b>0.0</b>	<b>0</b>	<b>0</b>	<b>—</b>	<b>0.0</b>	<b>—</b>
南日本銀行	94	1,063,486	97.8	1,393	13,507,998	79.5	5,204	40,405,268	90.2	25.0	118	1,031,161	140.4	34.3	7.6
宮崎太陽銀行	6	41,800	51.9	47	409,580	99.2	184	1,166,181	87.2	0.7	2	11,087	40.4	0.4	2.7
熊本銀行	4	68,000	133.3	37	496,900	62.5	194	1,931,589	97.7	1.2	2	7,222	8.9	0.2	1.5
<b>第二地方銀行計</b>	<b>104</b>	<b>1,173,286</b>	<b>96.2</b>	<b>1,477</b>	<b>14,414,478</b>	<b>79.2</b>	<b>5,582</b>	<b>43,503,038</b>	<b>90.4</b>	<b>26.9</b>	<b>122</b>	<b>1,049,470</b>	<b>124.4</b>	<b>34.9</b>	<b>7.3</b>
鹿児島相互信用金庫	70	727,190	102.9	946	10,154,911	85.4	3,713	30,126,649	94.9	18.7	52	371,553	116.0	12.4	3.7
鹿児島信用金庫	104	1,200,900	123.6	1,317	13,403,254	98.1	3,770	29,610,816	100.6	18.3	65	364,247	104.9	12.1	2.7
奄美大島信用金庫	1	10,000	212.8	23	318,000	67.0	139	901,274	80.8	0.6	9	141,936	415.2	4.7	44.6
信金中央金庫	0	0	—	0	0	—	0	0	—	0.0	0	0	—	0.0	—
<b>信用金庫計</b>	<b>175</b>	<b>1,938,090</b>	<b>115.1</b>	<b>2,286</b>	<b>23,876,165</b>	<b>91.7</b>	<b>7,622</b>	<b>60,638,739</b>	<b>97.3</b>	<b>37.6</b>	<b>126</b>	<b>877,736</b>	<b>125.0</b>	<b>29.2</b>	<b>3.7</b>
鹿児島興業信用組合	44	263,288	134.6	521	3,165,774	95.7	1,779	8,079,859	96.0	5.0	37	141,097	110.4	4.7	4.5
奄美信用組合	0	0	—	3	18,900	75.0	55	283,866	66.2	0.2	2	5,143	—	0.2	27.2
鹿児島県医師信用組合	0	0	—	0	0	—	3	29,547	88.1	0.0	0	0	—	0.0	—
全国信用組合連合会	0	0	—	0	0	—	0	0	—	0.0	0	0	—	0.0	—
<b>信用組合計</b>	<b>44</b>	<b>263,288</b>	<b>134.6</b>	<b>524</b>	<b>3,184,674</b>	<b>95.6</b>	<b>1,837</b>	<b>8,393,272</b>	<b>94.5</b>	<b>5.2</b>	<b>39</b>	<b>146,240</b>	<b>102.1</b>	<b>4.9</b>	<b>4.6</b>
商工組合中央金庫	2	110,000	79.7	37	963,386	117.6	168	3,714,812	91.4	2.3	2	72,341	1187.6	2.4	7.5
日本政策金融公庫	0	0	—	0	0	—	0	0	—	0.0	0	0	—	0.0	—
農林中央金庫	0	0	—	0	0	—	0	0	—	0.0	0	0	—	0.0	—
日本政策投資銀行	0	0	—	0	0	—	0	0	—	0.0	0	0	—	0.0	—
<b>政府系金融機関計</b>	<b>2</b>	<b>110,000</b>	<b>79.7</b>	<b>37</b>	<b>963,386</b>	<b>117.6</b>	<b>168</b>	<b>3,714,812</b>	<b>91.4</b>	<b>2.3</b>	<b>2</b>	<b>72,341</b>	<b>1187.6</b>	<b>2.4</b>	<b>7.5</b>
九州労働金庫	0	0	—	0	0	—	0	0	—	0.0	0	0	—	0.0	—
<b>小計</b>	<b>0</b>	<b>0</b>	<b>—</b>	<b>0</b>	<b>0</b>	<b>—</b>	<b>0</b>	<b>0</b>	<b>—</b>	<b>0.0</b>	<b>0</b>	<b>0</b>	<b>—</b>	<b>0.0</b>	<b>—</b>
鹿児島県信用農業協同組合連合会	0	0	—	0	0	—	1	7,600	89.4	0.0	0	0	—	0.0	—
<b>小計</b>	<b>0</b>	<b>0</b>	<b>—</b>	<b>0</b>	<b>0</b>	<b>—</b>	<b>1</b>	<b>7,600</b>	<b>89.4</b>	<b>0.0</b>	<b>0</b>	<b>0</b>	<b>—</b>	<b>0.0</b>	<b>—</b>
住友生命保険	0	0	—	0	0	—	0	0	—	0.0	0	0	—	0.0	—
損害保険ジャパン	0	0	—	0	0	—	0	0	—	0.0	0	0	—	0.0	—
<b>保険会社計</b>	<b>0</b>	<b>0</b>	<b>—</b>	<b>0</b>	<b>0</b>	<b>—</b>	<b>0</b>	<b>0</b>	<b>—</b>	<b>0.0</b>	<b>0</b>	<b>0</b>	<b>—</b>	<b>0.0</b>	<b>—</b>
整理回収機構	0	0	—	0	0	—	0	0	—	0.0	0	0	—	0.0	—
<b>小計</b>	<b>0</b>	<b>0</b>	<b>—</b>	<b>0</b>	<b>0</b>	<b>—</b>	<b>0</b>	<b>0</b>	<b>—</b>	<b>0.0</b>	<b>0</b>	<b>0</b>	<b>—</b>	<b>0.0</b>	<b>—</b>
<b>合計</b>	<b>456</b>	<b>4,431,644</b>	<b>92.5</b>	<b>5,480</b>	<b>54,018,823</b>	<b>85.8</b>	<b>20,520</b>	<b>161,479,643</b>	<b>93.4</b>	<b>100.0</b>	<b>403</b>	<b>3,002,934</b>	<b>112.2</b>	<b>100.0</b>	<b>5.6</b>

## (2) 市町村別保証状況

(単位：件・千円・%)

市町村		保証承諾					保証債務残高				代位弁済			
		当月中		当月末(28/4~29/2)			当月末				当月末(28/4~29/2)			
		件数	金額	件数	金額	前年比	件数	金額	前年比	構成比	件数	金額	前年比	構成比
市	鹿児島市	203	2,235,358	2,581	26,627,619	84.2	9,285	77,843,155	93.6	48.2	188	1,207,129	80.1	40.2
	薩摩川内市	31	265,866	250	2,337,992	100.7	1,085	7,685,863	92.0	4.8	19	222,415	119.8	7.4
	鹿屋市	25	216,200	272	2,434,092	78.1	1,109	7,617,774	91.3	4.7	34	425,171	1362.2	14.2
	枕崎市	5	36,000	81	875,500	77.9	359	3,360,197	88.9	2.1	17	107,132	508.2	3.6
	いちき串木野市	7	78,000	109	1,127,810	125.7	325	2,584,383	101.2	1.6	3	13,675	18.2	0.5
	阿久根市	7	39,670	72	590,640	63.7	334	2,185,959	88.5	1.4	6	40,815	321.5	1.4
	出水市	13	74,500	167	1,336,400	65.5	817	5,956,866	91.8	3.7	6	28,812	138.3	1.0
	指宿市	4	96,000	108	1,163,100	105.2	448	3,726,533	98.0	2.3	7	9,660	22.4	0.3
	伊佐市	6	83,650	101	833,040	86.7	310	2,013,710	98.2	1.2	3	21,137	53.8	0.7
	南さつま市	7	31,000	99	760,150	89.9	365	2,426,477	99.3	1.5	2	6,836	69.4	0.2
	霧島市	39	329,900	418	4,355,465	100.9	1,400	11,555,692	95.5	7.2	16	118,040	42.8	3.9
	始良市	12	118,200	214	2,006,576	103.1	752	5,633,147	98.5	3.5	21	149,184	139.1	5.0
	垂水市	4	16,950	58	566,620	82.4	214	1,701,210	94.3	1.1	3	12,415	—	0.4
	日置市	18	198,700	183	1,624,390	84.2	590	4,408,042	92.3	2.7	7	29,214	195.3	1.0
	曾於市	6	17,200	68	645,860	75.8	340	2,202,166	87.5	1.4	8	58,754	79.1	2.0
	志布志市	12	76,480	97	720,000	73.7	323	2,267,782	90.5	1.4	4	41,411	406.3	1.4
	南九州市	21	143,660	141	1,035,990	78.3	420	2,677,222	93.2	1.7	11	53,536	57.7	1.8
	西之表市	4	25,500	60	447,360	83.0	266	1,668,242	90.7	1.0	4	32,787	293.0	1.1
	奄美市	1	10,000	10	150,000	44.9	130	881,028	79.1	0.5	5	42,696	65.0	1.4
	市部計	425	4,092,834	5,089	49,638,603	85.8	18,872	148,395,447	93.5	91.9	364	2,620,822	100.9	87.3
鹿児島郡	十島村	0	0	0	0	—	1	5,246	95.4	0.0	0	0	—	0.0
	三島村	0	0	0	0	—	0	0	—	0.0	0	0	—	0.0
	鹿児島郡計	0	0	0	0	—	1	5,246	95.4	0.0	0	0	—	0.0
薩摩郡	さつま町	12	121,500	83	808,640	100.8	304	2,104,631	91.8	1.3	5	63,111	502.0	2.1
	薩摩郡計	12	121,500	83	808,640	100.8	304	2,104,631	91.8	1.3	5	63,111	502.0	2.1
出水郡	長島町	3	13,860	32	366,660	98.7	98	777,403	102.7	0.5	0	0	—	0.0
	出水郡計	3	13,860	32	366,660	98.7	98	777,403	102.7	0.5	0	0	—	0.0

(単位：件・千円・%)

市町村		保証承諾					保証債務残高				代位弁済			
		当月中		当月末(28/4~29/2)			当月末				当月末(28/4~29/2)			
		件数	金額	件数	金額	前年比	件数	金額	前年比	構成比	件数	金額	前年比	構成比
始良郡	湧水町	3	27,450	22	259,510	95.2	104	640,770	82.9	0.4	7	29,350	—	1.0
	始良郡計	3	27,450	22	259,510	95.2	104	640,770	82.9	0.4	7	29,350	—	1.0
曾於郡	大崎町	0	0	28	255,060	53.3	120	1,134,475	88.6	0.7	1	2,336	20.0	0.1
	曾於郡計	0	0	28	255,060	53.3	120	1,134,475	88.6	0.7	1	2,336	20.0	0.1
肝属郡	東串良町	2	6,000	9	53,690	61.0	45	351,547	104.9	0.2	0	0	—	0.0
	肝付町	3	101,000	31	478,860	162.4	169	1,297,896	97.9	0.8	6	19,891	416.6	0.7
	錦江町	1	4,000	20	104,000	54.4	74	360,043	85.0	0.2	0	0	—	0.0
	南大隅町	1	2,000	16	221,800	95.8	75	613,591	90.1	0.4	4	24,099	1266.5	0.8
	肝属郡計	7	113,000	76	858,350	106.5	363	2,623,078	94.8	1.6	10	43,990	295.8	1.5
熊毛郡	中種子町	3	7,000	27	282,500	91.1	102	725,481	91.5	0.4	0	0	—	0.0
	南種子町	1	4,500	34	356,300	144.7	125	917,554	100.7	0.6	0	0	—	0.0
	屋久島町	2	51,500	54	568,700	54.1	260	2,425,655	97.5	1.5	5	10,820	28.0	0.4
	熊毛郡計	6	63,000	115	1,207,500	75.2	487	4,068,690	97.1	2.5	5	10,820	28.0	0.4
大島郡	龍郷町	0	0	1	10,000	39.7	11	81,568	69.5	0.1	0	0	—	0.0
	徳之島町	0	0	12	217,000	149.7	43	541,722	108.2	0.3	0	0	—	0.0
	天城町	0	0	3	75,000	1595.7	13	107,038	85.6	0.1	1	3,138	—	0.1
	伊仙町	0	0	8	155,000	96.9	20	307,168	96.5	0.2	2	17,759	—	0.6
	宇検村	0	0	0	0	—	2	11,440	62.7	0.0	1	345	—	0.0
	喜界町	0	0	1	15,000	187.5	20	160,302	80.1	0.1	0	0	—	0.0
	瀬戸内町	0	0	6	132,000	113.8	25	208,444	127.6	0.1	0	0	—	0.0
	知名町	0	0	0	0	—	17	186,938	80.2	0.1	1	4,798	—	0.2
	大和村	0	0	0	0	—	0	0	—	0.0	0	0	—	0.0
	与論町	0	0	2	11,500	57.5	13	46,397	44.8	0.0	1	51,779	—	1.7
	和泊町	0	0	2	9,000	8.5	7	78,885	30.5	0.0	5	154,687	—	5.2
大島郡計	0	0	35	624,500	89.2	171	1,729,902	84.8	1.1	11	232,506	—	7.7	
合	計	456	4,431,644	5,480	54,018,823	85.8	20,520	161,479,643	93.4	100.0	403	3,002,934	112.2	100.0

### (3) 保証種類別保証状況

(単位：件・千円・%)

保証種類	保証承諾						保証債務残高				代位弁済				
	当月中			当月末(28/4~29/2)			当月末				当月末(28/4~29/2)				
	件数	金額	前年比	件数	金額	前年比	件数	金額	前年比	構成比	件数	金額	前年比	構成比	
協 会 制 度	一般保証	81	1,402,468	88.9	920	16,583,303	80.0	3,950	52,133,447	100.6	32.3	65	637,844	111.5	21.2
	(Fast保証(500含む))	0	0	—	2	8,500	14.9	31	147,310	54.8	0.1	1	3,142	—	0.1
	根保証	0	0	—	0	0	—	0	0	—	0.0	0	0	—	0.0
	環境対策サポート保証	0	0	—	7	102,990	34.1	93	1,391,879	96.3	0.9	0	0	—	0.0
	当座貸越	17	329,000	158.6	180	3,260,500	94.5	441	8,905,727	97.4	5.5	7	123,822	315.0	4.1
	事業者カードローン	30	151,500	104.1	311	1,844,500	134.4	687	3,683,677	108.2	2.3	4	17,172	510.3	0.6
	事業者カードローン500	74	197,700	82.5	616	1,996,500	87.9	1,497	4,849,980	100.8	3.0	33	79,818	127.4	2.7
	流動資産担保融資保証	0	0	—	8	178,400	84.2	15	300,859	85.6	0.2	0	0	—	0.0
	中小企業特定社債保証	0	0	—	1	80,000	333.3	16	726,400	84.9	0.4	0	0	—	0.0
	小口零細企業保証	0	0	—	2	13,450	74.7	7	25,926	137.1	0.0	0	0	—	0.0
	経営安定関連保証	3	180,000	52.2	64	2,085,000	81.5	539	12,046,955	87.5	7.5	15	480,998	186.9	16.0
	長期経営資金	0	0	—	0	0	—	2	4,986	43.9	0.0	0	0	—	0.0
	経営革新関連保証	0	0	—	0	0	—	1	35,388	70.6	0.0	0	0	—	0.0
	創業等関連保証	0	0	—	0	0	—	8	24,777	72.7	0.0	0	0	—	0.0
	創業関連保証	2	15,500	100.0	13	57,950	39.2	76	280,559	95.7	0.2	2	9,606	164.4	0.3
	海外投資関係保証	0	0	—	0	0	—	1	15,202	96.2	0.0	0	0	—	0.0
	東日本大震災復興緊急保証	0	0	—	0	0	—	3	71,372	88.3	0.0	0	0	—	0.0
	経営力強化保証	0	0	—	3	37,600	18.1	21	323,832	72.6	0.2	0	0	—	0.0
	継続型短期サポート保証	4	60,000	66.7	126	1,654,500	104.7	129	1,730,898	107.8	1.1	1	5,026	34.6	0.2
	(金融機関連携型)	4	60,000	66.7	120	1,525,500	101.0	123	1,601,898	104.4	1.0	1	5,026	34.6	0.2
(税理士等連携型)	0	0	—	6	129,000	184.3	6	129,000	184.3	0.1	0	0	—	0.0	
金融環境変化対応保証※	0	0	—	0	0	—	21	105,782	92.4	0.1	0	0	—	0.0	
景気対応緊急保証※	0	0	—	0	0	—	689	7,521,322	68.2	4.7	24	307,824	68.9	10.3	
経営者保証ガイドライン対応保証	0	0	—	1	50,000	100.0	1	12,200	36.6	0.0	0	0	—	0.0	
経営改善サポート保証	0	0	—	0	0	—	14	444,814	92.1	0.3	0	0	—	0.0	
条件変更改善型借換保証	0	0	—	10	167,700	—	10	161,570	—	0.1	0	0	—	0.0	
協会制度計	211	2,336,168	87.9	2,262	28,112,393	85.1	8,221	94,797,553	95.0	58.7	151	1,662,112	110.7	55.3	

※の制度は、現在取り扱っておりません。

(単位：件・千円・%)

保証種類	保証承諾						保証債務残高				代位弁済				
	当月中			当月末(28/4~29/2)			当月末				当月末(28/4~29/2)				
	件数	金額	前年比	件数	金額	前年比	件数	金額	前年比	構成比	件数	金額	前年比	構成比	
県 制 度	中小企業振興資金	135	1,231,396	116.2	1,639	14,107,003	86.7	5,823	34,643,034	92.1	21.5	102	677,276	137.9	22.6
	小規模企業活力応援資金	3	4,300	41.0	51	131,800	81.3	207	401,859	97.2	0.2	2	4,007	18.4	0.1
	特別小口資金	0	0	—	1	1,500	37.5	11	6,361	30.6	0.0	0	0	—	0.0
	創業支援資金	3	24,500	148.5	43	177,090	75.5	328	916,591	83.9	0.6	10	31,199	71.0	1.0
	新事業チャレンジ資金	0	0	—	3	23,000	83.6	37	234,645	74.3	0.1	1	2,606	128.3	0.1
	産業おこし応援資金	0	0	—	0	0	—	18	197,068	81.0	0.1	1	3,397	—	0.1
	バトンタッチ支援資金	0	0	—	0	0	—	4	45,911	86.1	0.0	0	0	—	0.0
	緊急災害対策資金	0	0	—	0	0	—	7	64,664	89.8	0.0	0	0	—	0.0
	緊急経営対策資金	0	0	—	1	10,000	35.7	14	138,912	87.8	0.1	1	5,614	81.5	0.2
	セーフティネット対応資金	3	23,500	46.2	58	531,400	139.1	384	1,968,461	82.5	1.2	13	50,043	75.0	1.7
	東日本大震災緊急対策資金※	0	0	—	0	0	—	8	73,899	87.3	0.0	0	0	—	0.0
	経済対策特別資金※	0	0	—	0	0	—	311	821,836	54.9	0.5	15	66,157	176.6	2.2
	□跡地経営再建支援資金※	0	0	—	0	0	—	6	29,777	66.1	0.0	0	0	—	0.0
商店街活性化資金※	0	0	—	0	0	—	1	9,875	86.8	0.0	0	0	—	0.0	
<b>県制度計</b>	<b>144</b>	<b>1,283,696</b>	<b>111.2</b>	<b>1,796</b>	<b>14,981,793</b>	<b>86.8</b>	<b>7,159</b>	<b>39,552,893</b>	<b>89.9</b>	<b>24.5</b>	<b>145</b>	<b>840,299</b>	<b>123.8</b>	<b>28.0</b>	
鹿 児 島 市 制 度	産業振興資金	85	759,980	87.2	1,094	9,515,088	88.6	3,537	21,598,805	97.7	13.4	62	377,692	123.8	12.6
	短期事業資金※	0	0	—	1	2,000	0.8	3	5,070	4.0	0.0	1	2,012	—	0.1
	特別小口資金	0	0	—	6	12,900	63.9	31	47,542	88.2	0.0	1	3,647	—	0.1
	小規模企業支援資金	13	38,300	50.8	232	863,550	84.7	793	2,013,349	99.7	1.2	22	48,162	189.6	1.6
	経営安定化資金	1	8,000	80.0	26	269,700	76.7	494	2,665,567	69.6	1.7	10	32,905	21.5	1.1
	環境配慮促進資金	0	0	—	2	35,200	234.7	18	97,341	99.9	0.1	0	0	—	0.0
	創業支援資金	2	5,500	183.3	57	202,400	134.0	240	575,383	92.6	0.4	10	30,663	267.0	1.0
新事業展開支援資金	0	0	—	4	23,800	34.5	24	126,139	80.7	0.1	1	5,442	—	0.2	
<b>鹿児島市制度計</b>	<b>101</b>	<b>811,780</b>	<b>83.2</b>	<b>1,422</b>	<b>10,924,638</b>	<b>86.5</b>	<b>5,140</b>	<b>27,129,197</b>	<b>93.5</b>	<b>16.8</b>	<b>107</b>	<b>500,524</b>	<b>101.1</b>	<b>16.7</b>	
<b>合計</b>	<b>456</b>	<b>4,431,644</b>	<b>92.5</b>	<b>5,480</b>	<b>54,018,823</b>	<b>85.8</b>	<b>20,520</b>	<b>161,479,643</b>	<b>93.4</b>	<b>100.0</b>	<b>403</b>	<b>3,002,934</b>	<b>112.2</b>	<b>100.0</b>	

※の制度は、現在取り扱っておりません。

## (4) 業種別保証状況

(単位：件・千円・%)

業 種	保証承諾						保証債務残高				代位弁済			
	当月中			当月末(28/4~29/2)			当月末				当月末(28/4~29/2)			
	件数	金 額	前年比	件数	金 額	前年比	件数	金 額	前年比	構成比	件数	金 額	前年比	構成比
製 造 業	50	431,760	79.4	619	6,473,466	88.3	2,511	22,380,470	92.3	13.9	33	282,265	83.9	9.4
建 設 業	121	1,238,230	77.0	1,661	16,730,674	80.4	5,486	45,058,255	93.5	27.9	93	1,104,177	189.4	36.8
卸 売 業	41	590,000	121.7	455	6,711,220	83.9	1,661	18,863,303	90.3	11.7	40	415,240	61.6	13.8
小 売 業	120	1,095,288	91.1	1,442	12,337,693	92.4	5,432	35,478,964	95.1	22.0	166	849,807	139.8	28.3
運 送 倉 庫 業	9	99,260	61.4	156	2,282,633	88.8	664	7,381,336	94.2	4.6	3	11,254	184.8	0.4
サ ー ビ ス 業	97	804,476	167.7	937	7,769,037	98.8	3,738	24,184,840	95.6	15.0	62	294,025	63.6	9.8
不 動 産 業	13	113,630	60.4	116	977,870	58.9	571	4,343,733	85.4	2.7	2	22,565	—	0.8
そ の 他 の 産 業	5	59,000	48.4	94	736,230	55.5	457	3,788,743	95.0	2.3	4	23,601	388.3	0.8
合 計	456	4,431,644	92.5	5,480	54,018,823	85.8	20,520	161,479,643	93.4	100.0	403	3,002,934	112.2	100.0

## (5) 金額別保証状況

(単位：件・千円・%)

金 額	保証承諾					
	当月中		当月末(28/4~29/2)			
	件 数	金 額	件 数	金 額	前年比	構成比
100万円以下	33	32,000	317	299,745	89.7	0.6
200万円以下	60	107,120	640	1,172,090	95.4	2.2
300万円以下	64	181,200	677	1,939,861	87.5	3.6
500万円以下	89	409,070	1,241	5,727,050	91.6	10.6
1,000万円以下	100	837,756	1,196	9,919,654	91.9	18.4
1,500万円以下	29	394,900	428	5,736,546	89.0	10.6
2,000万円以下	29	556,000	393	7,526,066	78.7	13.9
3,000万円以下	30	803,988	335	9,031,138	82.6	16.7
5,000万円以下	16	650,610	177	7,426,774	87.6	13.7
8,000万円以下	4	280,000	67	4,405,900	71.2	8.2
1億円以下	2	179,000	9	834,000	328.3	1.5
2億円以下	0	0	0	0	—	0.0
3億円以下	0	0	0	0	—	0.0
3億円超	0	0	0	0	—	0.0
合 計	456	4,431,644	5,480	54,018,823	85.8	100.0
1件当平均保証金額		9,719		9,857	95.7	

## (6) 期間別保証状況

(単位：件・千円・%)

期 間	保証承諾					
	当月中		当月末(28/4~29/2)			
	件 数	金 額	件 数	金 額	前年比	構成比
3か月以下	13	100,500	101	648,700	130.6	1.2
6か月以下	14	85,900	178	1,493,440	67.0	2.8
1年以下	12	181,000	274	3,772,380	117.2	7.0
2年以下	126	646,850	1,153	7,304,830	91.2	13.5
3年以下	16	65,550	201	990,990	98.6	1.8
4年以下	5	29,580	66	284,810	79.5	0.5
5年以下	60	320,370	862	5,783,386	67.6	10.7
7年以下	178	2,125,050	2,308	26,219,391	90.8	48.5
10年以下	20	558,856	264	6,110,658	78.9	11.3
10年超	12	317,988	73	1,410,238	57.9	2.6
合 計	456	4,431,644	5,480	54,018,823	85.8	100.0
1件当平均保証期間(か月)		59.6		60.5	—	—

## (7) 資金使途別保証状況

(単位：件・千円・%)

資金使途	保証承諾					
	当月中		当月末(28/4~29/2)			
	件数	金額	件数	金額	前年比	構成比
運 転 資 金	358	3,733,728	4,626	47,413,824	86.6	87.8
設 備 資 金	42	380,356	329	2,584,519	75.0	4.8
運 転・設 備 資 金	56	317,560	525	4,020,480	85.2	7.4
合 計	456	4,431,644	5,480	54,018,823	85.8	100.0

## (8) 新規・継続別保証状況

(単位：件・千円・%)

区 分	保証承諾					
	当月中		当月末(28/4~29/2)			
	件数	金額	件数	金額	前年比	構成比
新 規	51	286,250	703	3,296,016	82.9	6.1
継 続	405	4,145,394	4,777	50,722,807	86.0	93.9
合 計	456	4,431,644	5,480	54,018,823	85.8	100.0

## (9) 担保・無担保別保証状況

(単位：件・千円・%)

区 分	保証承諾					
	当月中		当月末(28/4~29/2)			
	件数	金額	件数	金額	前年比	構成比
担 保	46	892,364	546	10,015,746	76.3	18.5
不 動 産	0	0	8	178,400	84.2	0.3
そ の 他	410	3,539,280	4,926	43,824,678	88.4	81.1
無 担 保	456	4,431,644	5,480	54,018,823	85.8	100.0
合 計						

## (10) 事故原因別代位弁済状況

(単位：件・千円・%)

区 分	代位弁済						
	当月中			当月末(28/4~29/2)			
	件数	金額	構成比	件数	金額	前年比	構成比
売上・受注の減少	19	148,963	56.4	215	1,609,196	111.8	53.6
競争激化	10	37,469	14.2	35	243,101	69.5	8.1
取引先の倒産	0	0	0.0	4	60,828	401.8	2.0
回収困難	1	6,593	2.5	34	279,700	106.3	9.3
事業拡張 設備投資過多	2	43,841	16.6	2	43,841	95.2	1.5
金融困難	1	8,029	3.0	14	96,406	88.8	3.2
経営管理の放漫	0	0	0.0	15	190,772	321.2	6.4
災害・事故・その他	4	7,042	2.7	41	265,830	87.8	8.9
保証人事故	3	4,982	1.9	18	91,909	276.0	3.1
不明	1	7,372	2.8	25	121,353	210.7	4.0
合 計	41	264,290	100.0	403	3,002,934	112.2	100.0



# 【相談窓口のご案内】

## 1 保証相談窓口

当協会では、信用保証のご利用に関するご相談をはじめ、制度融資についてのご案内・ご相談や金融面からの経営相談を常時お受けしています。この相談窓口は、保証部と経営支援部に設けておりますので、お気軽にお越しください。

なお、お越しいただく際、決算書等の資料をお持ちいただければ、より具体的なご相談に応じることができず。ぜひご利用ください。

### お問い合わせ

【保証部】	電話番号	099-223-0271
	受付時間	9:00~17:15(土・日曜日及び祝日は除く。)
【経営支援部】	電話番号	099-223-0274
	受付時間	9:00~17:15(土・日曜日及び祝日は除く。)

## 2 特別相談窓口等

当協会では、取引先の倒産、災害、金融機関の破綻などによって経営の安定に支障を来している中小企業者のために、特別相談窓口等を設置し、ご相談をお受けしています。

平成29年2月末現在、次の特別相談窓口等を設置しています。この特別相談窓口等は保証部と経営支援部に設けてありますので、お気軽にご相談ください。

- 経営改善・資金繰り相談窓口
- 北朝鮮制裁措置に係る特別相談窓口
- 東日本大震災に関する特別相談窓口
- 皮革等相談窓口
- デフレ脱却等特別相談窓口
- 口永良部島(新岳)噴火に係る災害に関する特別相談窓口
- 賃金水準上昇対策特別相談窓口
- 自動車サプライチェーン等関連中小企業支援対策特別相談窓口(三菱自動車関連)
- 平成28年熊本地震による災害に関する特別相談窓口
- 英国におけるEU残留・離脱を問う国民投票の結果の影響関連相談窓口
- 平成28年台風第16号に係る中小企業者向け金融相談窓口

### お問い合わせ

【保証部】	電話番号	099-223-0271
	受付時間	9:00~17:15(土・日曜日及び祝日は除く。)
【経営支援部】	電話番号	099-223-0274
	受付時間	9:00~17:15(土・日曜日及び祝日は除く。)

## 3 経営再生支援相談窓口

当協会では、経営改善や事業再生に関するご相談を常時お受けしています。この相談窓口は、経営支援部に設けてありますので、お気軽にお越しください。

なお、お越しいただく際、決算書等の資料をお持ちいただければ、より具体的なご相談に応じることができず。ぜひご利用ください。

### お問い合わせ

電話番号	099-223-0274
受付時間	9:00~17:15(土・日曜日及び祝日は除く。)

## 4 苦情相談窓口

当協会では、信用保証に関する苦情・質問などのご相談を常時お受けしています。

お客様の声を真摯に受け止め、まごころをこめて対応いたします。

お気軽にご意見やご要望などをお寄せください。

### お問い合わせ

電話番号	099-223-0530
受付時間	9:00~17:15(土・日曜日及び祝日は除く。)