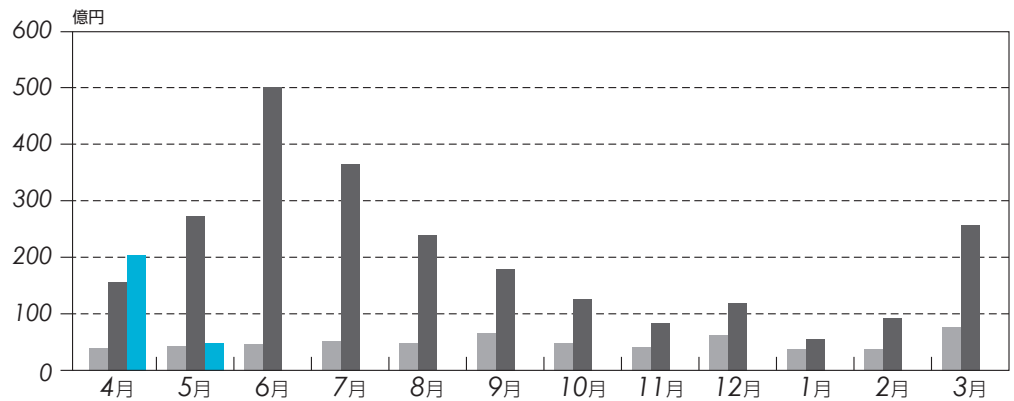
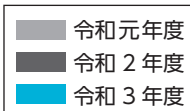


1 事業概況

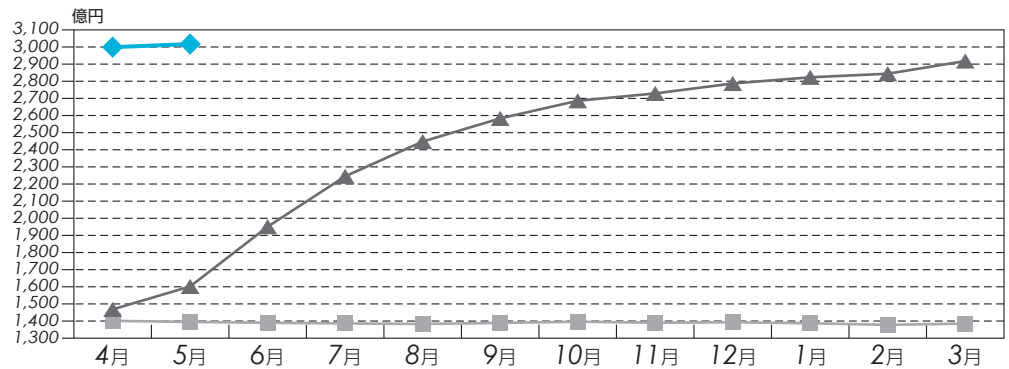
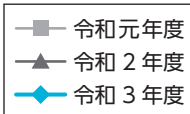
(単位：件・千円・%)

当月中				項目	当月末			
件数	金額	前年比			件数	金額	前年比	
		件数	金額				件数	金額
258	2,158,620	7.5	4.0	保証申込	656	8,402,593	13.0	10.8
76	1,416,103	28.6	35.6	申込取消	173	3,291,653	42.5	52.6
131	1,151,340	37.0	55.0	査定減額	557	4,885,640	109.9	164.8
365	4,899,430	19.7	17.9	保証承諾	1,447	25,288,248	47.3	58.8
605	9,439,345	143.0	185.3	償還	1,639	25,345,361	188.6	268.6
—	—	—	—	保証債務残高	27,661	301,761,838	142.8	188.4
10	42,531	19.6	10.6	代位弁済	17	140,722	19.5	20.7
0	112	—	25.8	回収	0	183	—	38.6
—	—	—	—	求償権残高	88	585,888	43.8	46.0

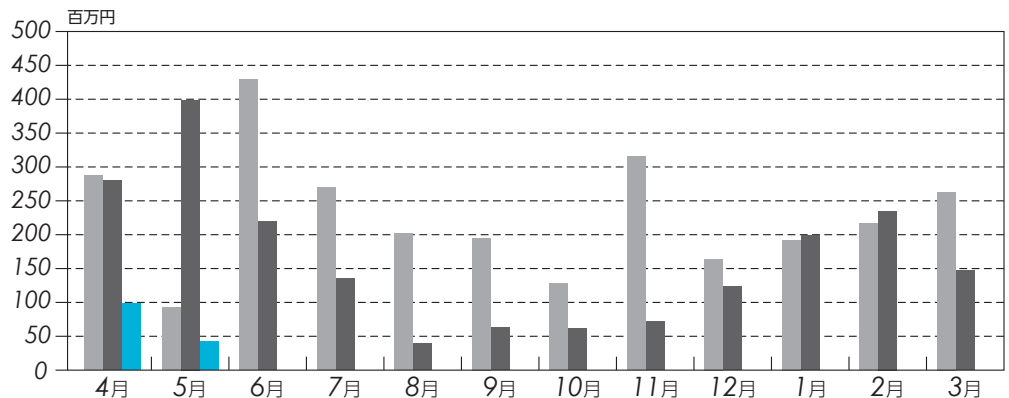
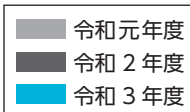
保証承諾の推移



保証債務残高の推移



代位弁済の推移



2 保証状況

(1) 金融機関別保証状況

(単位：件・千円・%)

金融機関	保証承諾						保証債務残高				代位弁済				
	当月中			当月末(03/4~03/5)			当月末				当月末(03/4~03/5)				
	件数	金額	前年比	件数	金額(A)	前年比	件数	金額	前年比	構成比	件数	金額(B)	前年比	構成比	B/A
鹿児島銀行	113	1,963,700	33.8	382	7,519,197	87.1	6,628	83,663,371	225.4	27.7	2	1,505	1.8	1.1	0.0
宮崎銀行	4	120,000	47.4	24	621,880	202.2	729	11,574,962	747.3	3.8	0	0	—	0.0	—
肥後銀行	0	0	—	1	20,000	—	8	98,514	472.1	0.0	0	0	—	0.0	—
福岡銀行	1	15,000	16.7	4	85,000	60.7	69	1,444,511	449.9	0.5	2	40,044	109.4	28.5	47.1
西日本シティ銀行	0	0	—	2	70,000	116.7	83	1,504,486	547.5	0.5	0	0	—	0.0	—
地方銀行計	118	2,098,700	33.8	413	8,316,077	91.0	7,517	98,285,844	250.2	32.6	4	41,549	35.1	29.5	0.5
南日本銀行	72	764,380	9.2	335	5,902,460	44.0	6,335	65,977,399	163.4	21.9	5	58,082	20.5	41.3	1.0
宮崎太陽銀行	1	1,860	1.4	11	128,860	63.2	341	3,636,366	324.1	1.2	0	0	—	0.0	—
熊本銀行	2	65,000	11.4	15	289,000	46.8	195	2,891,114	246.1	0.9	0	0	—	0	—
第二地方銀行計	75	831,240	9.2	361	6,320,320	44.4	6,871	72,504,879	169.9	24.0	5	58,082	20.5	41.3	0.9
鹿児島信用金庫	66	821,600	20.3	272	4,836,935	66.1	4,713	47,863,002	144.2	15.9	5	18,165	16.9	13	0.4
鹿児島相互信用金庫	77	881,090	13.1	284	4,597,906	45.6	5,702	59,932,645	180.8	19.9	2	17,916	13.2	13	0.4
奄美大島信用金庫	1	8,000	53.3	15	185,500	618.3	327	3,133,602	527.6	1.0	0	0	—	0	—
信金中央金庫	0	0	—	0	0	—	0	0	—	0.0	0	0	—	0.0	—
信用金庫計	144	1,710,690	15.9	571	9,620,341	55.2	10,742	110,929,249	165.7	36.8	7	36,081	14.8	25.6	0.4
鹿児島興業信用組合	22	165,300	12.4	88	865,950	40.9	2,203	16,365,208	213.0	5.4	0	0	—	0	—
奄美信用組合	4	39,500	303.8	12	111,560	858.2	133	1,222,380	1001.3	0.4	1	5,010	—	4	4.5
鹿児島県医師信用組合	0	0	—	0	0	—	1	28,250	164.0	0.0	0	0	—	0	—
信用組合計	26	204,800	15.2	100	977,510	45.9	2,337	17,615,837	225.2	5.8	1	5,010	14.5	3.6	0.5
商工組合中央金庫	1	24,000	240.0	1	24,000	46.2	124	1,411,081	67.7	0.5	0	0	—	0	—
日本政策金融公庫	0	0	—	0	0	—	0	0	—	0	0	0	—	0	—
農林中央金庫	0	0	—	0	0	—	0	0	—	0.0	0	0	—	0.0	—
日本政策投資銀行	0	0	—	0	0	—	0	0	—	0.0	0	0	—	0.0	—
政府系金融機関計	1	24,000	240.0	1	24,000	46.2	124	1,411,081	67.7	0.5	0	0	—	0.0	—
みずほ銀行	0	0	—	0	0	—	3	42,788	93.8	0.0	0	0	—	0.0	—
三井住友銀行	0	0	—	0	0	—	30	595,881	78.4	0.2	0	0	—	0.0	—
三菱東京UFJ銀行	0	0	—	0	0	—	36	371,453	65.4	0.1	0	0	—	0.0	—
りそな銀行	0	0	—	0	0	—	0	0	—	0.0	0	0	—	0.0	—
都市銀行計	0	0	—	0	0	—	69	1,010,122	73.5	0.3	0	0	—	0.0	—
鹿児島県信用農業協同組合連合会	1	30,000	—	1	30,000	—	1	4,825	84.3	0.0	0	0	—	0.0	—
合 計	365	4,899,430	17.9	1,447	25,288,248	58.8	27,661	301,761,838	188.4	100.0	17	140,722	20.7	100.0	0.6

(2) 市町村別保証状況

(単位：件・千円・%)

市町村	保証承諾					保証債務残高				代位弁済				
	当月中		当月末(03/4~03/5)			当月末				当月末(03/4~03/5)				
	件数	金額	件数	金額	前年比	件数	金額	前年比	構成比	件数	金額	前年比	構成比	
市	鹿児島市	177	2,291,770	709	12,389,410	46.6	13,126	149,211,410	183.2	49.4	9	100,427	31.6	71.4
	薩摩川内市	13	198,000	63	1,060,460	97.2	1,327	13,435,970	199.8	4.5	0	0	—	0.0
	鹿屋市	19	214,700	76	1,396,432	77.3	1,595	16,333,089	209.6	5.4	0	0	—	0.0
	枕崎市	7	210,000	24	460,300	57.9	375	4,899,578	151.1	1.6	0	0	—	0.0
	いちき串木野市	6	58,500	13	194,500	28.4	508	5,601,350	196.3	1.9	0	0	—	0.0
	阿久根市	2	8,500	14	304,500	82.3	371	3,589,699	173.3	1.2	0	0	—	0.0
	出水市	8	121,000	33	423,500	33.1	913	8,951,760	166.3	3.0	0	0	—	0.0
	指宿市	10	221,000	30	662,500	60.2	633	6,908,550	165.5	2.3	0	0	—	0.0
	伊佐市	5	14,500	12	120,500	25.3	330	3,383,322	172.5	1.1	0	0	—	0.0
	南さつま市	5	37,500	16	283,300	55.9	448	4,446,908	189.1	1.5	0	0	—	0.0
	霧島市	28	394,400	121	2,203,376	77.2	1,909	20,945,874	177.2	6.9	7	35,285	29.2	25.1
	始良市	12	183,000	57	1,169,800	92.3	962	9,743,418	165.3	3.2	0	0	—	0.0
	垂水市	5	47,000	15	163,000	101.9	230	2,169,431	186.6	0.7	0	0	—	0.0
	日置市	5	49,500	28	553,500	94.7	746	7,065,486	192.9	2.3	0	0	—	0.0
	曾於市	7	59,000	25	297,950	118.7	435	4,111,924	222.2	1.4	0	0	—	0.0
	志布志市	9	94,500	23	314,000	134.5	453	4,469,688	245.6	1.5	0	0	—	0.0
南九州市	8	46,600	31	325,100	67.3	552	5,328,641	220.3	1.8	0	0	—	0.0	
西之表市	5	40,500	13	188,000	49.7	317	3,071,460	186.2	1.0	0	0	—	0.0	
奄美市	5	152,000	27	505,500	231.9	328	4,055,811	1088.2	1.3	0	0	—	0.0	
鹿児島郡	十島村	0	0	1	4,000	—	1	4,000	99.7	0.0	0	0	—	0.0
	三島村	0	0	0	0	—	1	2,475	78.9	0.0	0	0	—	0.0
薩摩郡	さつま町	5	20,500	15	199,800	41.3	323	3,449,111	164.4	1.1	0	0	—	0.0
出水郡	長島町	1	5,000	6	146,900	150.7	130	1,434,938	210.7	0.5	0	0	—	0.0
始良郡	湧水町	1	5,000	10	153,500	74.0	117	1,234,978	159.2	0.4	0	0	—	0.0
曾於郡	大崎町	1	2,500	11	299,000	86.0	177	2,059,393	153.6	0.7	0	0	—	0.0
肝属郡	東串良町	4	51,960	6	55,960	—	70	783,138	260.9	0.3	0	0	—	0.0
	肝付町	1	5,000	16	330,300	654.1	195	2,498,272	279.1	0.8	0	0	—	0.0
	錦江町	2	63,000	4	76,600	156.3	88	898,420	256.5	0.3	0	0	—	0.0
	南大隅町	1	60,000	4	158,000	173.6	96	1,227,912	215.7	0.4	0	0	—	0.0
熊毛郡	中種子町	0	0	5	64,500	65.5	114	1,107,148	172.6	0.4	0	0	—	0.0
	南種子町	2	34,000	7	107,500	187.0	134	1,170,890	191.5	0.4	0	0	—	0.0
	屋久島町	5	85,000	8	166,000	73.8	271	2,822,918	141.2	0.9	0	0	—	0.0
大島郡	龍郷町	2	62,500	3	65,000	92.9	41	559,922	495.8	0.2	0	0	—	0.0
	徳之島町	1	8,000	6	169,000	—	93	1,408,819	348.6	0.5	0	0	—	0.0
	天城町	0	0	2	44,560	—	35	395,902	637.8	0.1	0	0	—	0.0
	伊仙町	0	0	0	0	—	31	510,221	327.2	0.2	0	0	—	0.0
	宇検村	1	5,000	1	5,000	—	4	93,000	10108.7	0.0	0	0	—	0.0
	喜界町	1	30,000	2	60,000	—	30	409,595	304.2	0.1	1	5,010	—	3.6
	瀬戸内町	1	20,000	7	151,000	188.8	79	1,033,862	774.4	0.3	0	0	—	0.0
	知名町	0	0	1	7,000	—	18	266,876	228.5	0.1	0	0	—	0.0
	大和村	0	0	0	0	—	3	39,950	—	0.0	0	0	—	0.0
	与論町	0	0	1	3,000	—	13	83,541	680.3	0.0	0	0	—	0.0
和泊町	0	0	1	6,000	—	39	543,186	490.9	0.2	0	0	—	0.0	
合計	365	4,899,430	1,447	25,288,248	58.8	27,661	301,761,838	188.4	100.0	17	140,722	20.7	100.0	

(3) 保証種類別保証状況

(単位：件・千円・%)

保証種類	保証承諾						保証債務残高				代位弁済				
	当月中			当月末(03/4~03/5)			当月末				当月末(03/4~03/5)				
	件数	金額	前年比	件数	金額	前年比	件数	金額	前年比	構成比	件数	金額	前年比	構成比	
協	一般保証	18	148,600	68.5	26	223,600	37.4	2,734	30,001,212	75.2	9.9	0	0	0.0	0.0
	(Fast保証(500含む))	0	0	—	0	0	—	7	35,112	80.7	0.0	0	0	—	0.0
	根保証	0	0	—	0	0	—	0	0	—	0.0	0	0	—	0.0
協	チェスト保証	0	0	—	0	0	0.0	48	1,030,467	172.2	0.3	0	0	—	0.0
	れんけい	1	24,000	15.2	1	24,000	15.2	165	3,393,166	74.8	1.1	0	0	—	0.0
	(金融機関連携型)	1	24,000	15.2	1	24,000	15.2	157	3,182,716	75.2	1.1	0	0	—	0.0
協	事業性評価型	0	0	—	0	0	—	8	210,450	69.7	0.1	0	0	—	0.0
	あんしん	0	0	—	0	0	—	0	0	—	0.0	0	0	—	0.0
	環境対策サポート保証	0	0	—	0	0	—	81	789,853	84.0	0.3	0	0	—	0.0
協	当座貸越	10	175,500	72.2	19	326,500	51.1	402	8,012,681	92.9	2.7	0	0	0.0	0.0
	事業者カードローン	21	169,000	159.4	42	295,000	113.2	565	3,310,889	84.4	1.1	0	0	0.0	0.0
	事業者カードローン700	45	174,000	174.0	69	259,000	110.2	1,144	3,942,428	86.9	1.3	2	1,505	8.0	1.1
協	流動資産担保融資保証	0	0	—	0	0	—	12	311,112	95.2	0.1	0	0	—	0.0
	中小企業特定社債保証	0	0	—	0	0	—	5	196,000	98.0	0.1	0	0	—	0.0
	特別小口保証	0	0	—	0	0	—	0	0	—	0.0	0	0	—	0.0
協	小口零細企業保証	0	0	—	0	0	—	2	1,166	48.8	0.0	0	0	—	0.0
	経営安定関連保証	3	197,000	44.8	3	197,000	27.1	282	6,264,212	91.0	2.1	1	21,776	17.2	15.5
	経営革新関連保証	0	0	—	0	0	—	1	928	69.8	0.0	0	0	—	0.0
協	創業等関連保証	0	0	—	0	0	—	0	0	0.0	0.0	0	0	—	0.0
	東日本大震災復興緊急保証	0	0	—	0	0	—	2	28,762	98.0	0.0	0	0	—	0.0
	経営力強化保証	0	0	—	0	0	—	6	55,966	61.5	0.0	0	0	—	0.0
協	継続短期型サポート保証	0	0	0.0	0	0	0.0	67	1,027,722	61.6	0.3	0	0	0.0	0.0
	(金融機関連携型)	0	0	0.0	0	0	0.0	55	772,722	56.9	0.3	0	0	—	0.0
	(税理士連携型)	0	0	0.0	0	0	0.0	12	255,000	82.3	0.1	0	0	0.0	0.0
協	創業関連保証	1	6,000	34.3	4	20,950	79.7	129	426,951	91.9	0.1	0	0	0.0	0.0
	経営改善サポート保証	0	0	—	0	0	—	15	336,390	90.3	0.1	0	0	—	0.0
	条件変更改善型借換保証	0	0	—	0	0	—	23	548,311	85.4	0.2	0	0	—	0.0
協	特定経営承継関連保証	0	0	—	0	0	—	0	0	—	0.0	0	0	—	0.0
	事業承継サポート保証	0	0	—	0	0	—	0	0	—	0.0	0	0	—	0.0
	危機関連保証	1	20,000	3.8	1	20,000	2.1	46	1,446,412	208.6	0.5	0	0	—	0.0
協	財務要件型無保証人保証	0	0	—	0	0	—	1	12,630	75.9	0.0	0	0	—	0.0
	地域産業資源活用事業関連	0	0	—	0	0	—	1	9,340	83.4	0.0	0	0	—	0.0
	金融環境変化対応保証※	0	0	—	0	0	—	11	46,845	92.1	0.0	0	0	—	0.0
協	景気対応緊急保証※	0	0	—	0	0	—	125	1,799,212	86.5	0.6	0	0	0.0	0.0
	事業承継特別保証	0	0	0.0	0	0	0.0	3	95,316	190.6	0.0	0	0	—	0.0
	危機対応短期保証	0	0	—	0	0	—	0	0	—	0.0	0	0	—	0.0
協	伴走支援型特別保証	1	40,000	—	1	40,000	—	1	39,667	—	0.0	0	0	—	0.0
	事業再生計画実施関連保証	0	0	—	0	0	—	0	0	—	0.0	0	0	—	0.0
	新型コロナ対策特別借換保証	4	62,500	—	4	62,500	—	1	5,500	—	0.0	0	0	—	0.0
協	新型コロナ対策継続型サポート保証	3	34,000	—	7	78,000	—	7	78,000	—	0.0	0	0	—	0.0
	その他の協会制度	0	0	—	0	0	—	0	0	—	0.0	0	0	—	0.0
協会制度計		108	1,050,600	54.5	177	1,546,550	40.7	5,879	63,211,138	82.5	20.9	3	23,281	6.9	16.5

※の制度は、現在取り扱いしておりません。

(単位：件・千円・%)

保証種類	保証承諾						保証債務残高				代位弁済				
	当月中			当月末(03/4~03/5)			当月末				当月末(03/4~03/5)				
	件数	金額	前年比	件数	金額	前年比	件数	金額	前年比	構成比	件数	金額	前年比	構成比	
県	中小企業振興資金	45	266,760	65.3	73	456,070	43.2	3,799	21,381,961	69.2	7.1	4	25,809	13.3	18.3
	小規模企業活力応援資金	2	3,000	50.0	3	4,000	31.8	96	137,196	57.8	0.0	0	0	0.0	0.0
	創業支援資金	6	27,900	281.8	10	40,400	176.4	223	709,846	87.2	0.2	0	0	0.0	0.0
	新事業チャレンジ資金	0	0	—	0	0	—	14	119,013	76.2	0.0	0	0	—	0.0
	成長企業応援資金	0	0	—	0	0	—	10	120,531	86.4	0.0	0	0	—	0.0
	事業承継対策資金	0	0	—	0	0	—	3	25,384	81.5	0.0	0	0	—	0.0
	事業活動継続支援資金	0	0	—	0	0	—	1	164,814	92.2	0.1	0	0	—	0.0
	緊急災害対策資金	0	0	—	0	0	—	5	33,722	216.6	0.0	0	0	—	0.0
	緊急経営対策資金	0	0	—	0	0	0.0	6	15,639	37.6	0.0	0	0	—	0.0
	霧島山火山活動緊急経営対策資金	0	0	—	0	0	—	0	0	0.0	0.0	0	0	—	0.0
	セーフティネット対応資金	1	20,000	66.7	1	20,000	9.5	116	622,354	47.5	0.2	0	0	—	0.0
	事業再生支援資金	0	0	—	0	0	0.0	37	521,807	73.0	0.2	0	0	—	0.0
	東日本大震災緊急対策資金※	0	0	—	0	0	—	4	43,608	97.1	0.0	0	0	—	0.0
経済対策特別資金※	0	0	—	0	0	—	59	299,770	86.4	0.1	0	0	0.0	0.0	
コロナ経営再建支援資金※	0	0	—	0	0	—	2	18,283	99.2	0.0	0	0	—	0.0	
商店街活性化資金※	0	0	—	0	0	—	0	0	—	0.0	0	0	—	0.0	
特別小口資金※	0	0	—	0	0	—	0	0	0.0	0.0	0	0	—	0.0	
新型コロナウイルス関連	0	0	0.0	0	0	0.0	150	1,296,196	11.1	0.4	1	10,011	—	7.1	
度	新型コロナウイルス感染症対応	143	3,233,700	15.3	1,089	22,761,908	108.0	13,764	195,387,841	1,831.4	64.7	5	53,871	—	38.3
	事業再生支援資金(感染症対応型保証対応)	0	0	—	0	0	—	0	0	—	0.0	0	0	—	0.0
	新型コロナ関連事業継続支援資金	6	25,500	—	6	25,500	—	1	3,000	—	0.0	0	0	—	0.0
県 制 度 計	203	3,576,860	14.5	1,182	23,307,878	62.5	18,290	220,900,964	385.5	73.2	10	89,692	44.4	63.7	
鹿 児 島 市	産業振興資金	32	175,970	147.9	53	293,320	71.9	2,505	12,633,552	61.4	4.2	3	23,316	19.0	16.6
	特別小口資金	1	3,000	—	1	3,000	100.0	26	40,144	71.4	0.0	0	0	0.0	0.0
制 度	小規模企業支援資金	8	21,000	142.2	12	28,500	44.8	419	795,982	44.3	0.3	0	0	0.0	0.0
	経営安定化資金	1	10,000	10.4	1	10,000	2.1	147	1,403,701	68.2	0.5	1	4,433	58.9	3.2
市 制 度	環境配慮促進資金	0	0	—	0	0	0.0	9	45,289	67.0	0.0	0	0	—	0.0
	災害対策資金	0	0	—	0	0	—	0	0	—	0.0	0	0	—	0.0
鹿 児 島 市 制 度 計	創業支援資金	6	23,000	112.0	13	45,000	124.9	287	731,316	107.2	0.2	0	0	0.0	0.0
	新事業展開支援資金	0	0	—	1	5,000	—	17	45,872	69.4	0.0	0	0	—	0.0
市 制 度 計	街なかりバージョン推進資金	0	0	—	0	0	—	0	0	—	0.0	0	0	—	0.0
	短期事業資金※	0	0	—	0	0	—	2	3,624	95.5	0.0	0	0	—	0.0
危機関連保証対応	6	39,000	8.0	7	49,000	5.5	80	1,950,255	202.3	0.6	0	0	—	0.0	
鹿 児 島 市 制 度 計	54	271,970	36.9	88	433,820	23.0	3,492	17,649,735	67.2	5.8	4	27,749	19.9	19.7	
合 計	365	4,899,430	17.9	1,447	25,288,248	58.8	27,661	301,761,838	188.4	100.0	17	140,722	20.7	100.0	

※の制度は、現在取り扱っておりません。

(4) 業種別保証状況

(単位：件・千円・%)

業 種	保証承諾						保証債務残高				代位弁済			
	当月中			当月末(03/4~03/5)			当月末				当月末(03/4~03/5)			
	件数	金額	前年比	件数	金額	前年比	件数	金額	前年比	構成比	件数	金額	前年比	構成比
製 造 業	38	687,800	20.1	158	3,507,490	68.3	3,167	40,849,629	194.0	13.5	2	6,470	11.8	4.6
建 設 業	107	1,186,830	17.5	373	6,440,365	58.5	6,981	81,112,756	185.0	26.9	3	36,227	25.1	25.7
卸 売 業	22	318,400	8.6	105	2,532,160	47.1	2,194	34,405,923	185.7	11.4	0	0	—	0.0
小 売 業	88	1,097,300	16.9	377	5,134,806	48.6	7,270	61,977,499	176.4	20.5	8	36,125	16.8	25.7
うち、飲食業	35	575,000	18.3	161	1,802,186	37.3	2,896	19,008,269	180.8	6.3	1	5,737	20.7	4.1
運 送 倉 庫 業	10	230,500	14.9	54	1,560,900	68.3	886	14,318,719	197.0	4.7	0	0	—	0.0
うち、旅客運送業	2	63,000	11.0	18	493,000	64.7	182	3,116,329	208.4	1.0	0	0	—	0.0
サ ー ビ ス 業	77	1,004,100	23.4	315	4,850,647	70.7	5,715	53,919,587	205.2	17.9	4	61,899	50.5	44.0
うち、旅館ホテル	10	289,400	77.9	31	679,197	73.7	393	5,393,366	207.8	1.8	0	0	0.0	0.0
不 動 産 業	17	291,000	33.5	48	967,880	69.1	900	9,871,283	198.0	3.3	0	0	—	0.0
そ の 他 の 産 業	6	83,500	33.1	17	294,000	81.2	548	5,306,441	171.2	1.8	0	0	—	0.0
合 計	365	4,899,430	17.9	1,447	25,288,248	58.8	27,661	301,761,838	188.4	100.0	17	140,722	20.7	100.0