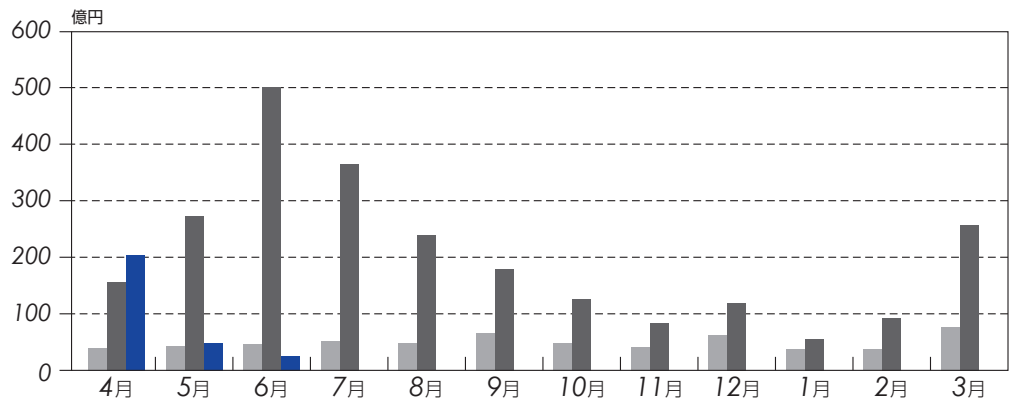
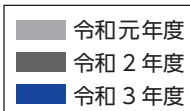


1 事業概況

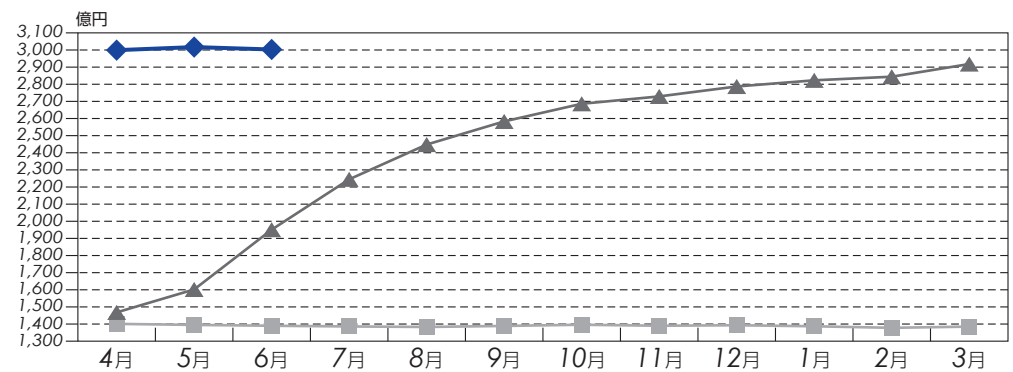
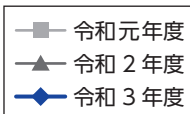
(単位：件・千円・%)

当月中				項目	当月末			
件数	金額	前年比			件数	金額	前年比	
		件数	金額				件数	金額
348	3,360,350	9.9	6.2	保証申込	1,004	11,762,943	11.7	8.9
50	456,800	30.1	18.8	申込取消	223	3,748,453	38.9	43.1
71	373,880	10.1	9.0	査定減額	628	5,259,520	51.8	74.1
298	2,581,160	8.2	5.1	保証承諾	1,745	27,869,408	26.1	29.9
362	4,948,311	32.8	46.2	償還	2,001	30,293,672	101.4	150.3
—	—	—	—	保証債務残高	27,601	300,393,365	128.9	154.0
8	26,604	22.9	12.2	代位弁済	25	167,326	20.5	18.6
1	2,303	—	642.2	回収	1	2,486	—	298.4
—	—	—	—	求償権残高	95	610,190	40.3	40.9

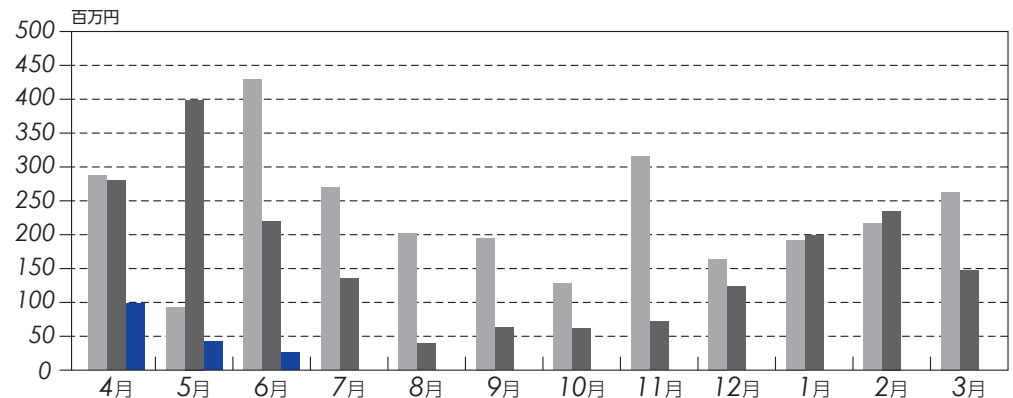
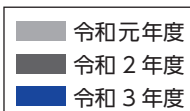
保証承諾の推移



保証債務残高の推移



代位弁済の推移



2 保証状況

(1) 金融機関別保証状況

(単位：件・千円・%)

金融機関	保証承諾						保証債務残高				代位弁済				
	当月中			当月末(03/4~03/6)			当月末				当月末(03/4~03/6)				
	件数	金額	前年比	件数	金額(A)	前年比	件数	金額	前年比	構成比	件数	金額(B)	前年比	構成比	B/A
鹿児島銀行	74	758,600	6.9	456	8,277,797	42.0	6,607	83,358,610	184.3	27.7	6	23,951	20.8	14.3	0.3
宮崎銀行	9	100,000	5.4	33	721,880	33.3	732	11,570,891	389.0	3.9	0	0	—	0.0	—
肥後銀行	0	0	—	1	20,000	33.3	8	97,314	143.8	0.0	0	0	—	0.0	—
福岡銀行	0	0	—	4	85,000	25.0	69	1,438,640	314.6	0.5	2	40,044	109.4	23.9	47.1
西日本シティ銀行	0	0	—	2	70,000	14.9	83	1,494,949	265.3	0.5	0	0	—	0.0	—
地方銀行計	83	858,600	6.3	496	9,174,677	40.4	7,499	97,960,404	198.8	32.6	8	63,994	35.5	38.2	0.7
南日本銀行	77	656,050	4.8	412	6,558,510	24.3	6,321	65,586,995	133.3	21.8	6	58,616	15.3	35.0	0.9
宮崎太陽銀行	4	13,750	2.7	15	142,610	19.9	342	3,618,246	235.4	1.2	0	0	—	0.0	—
熊本銀行	3	14,000	2.9	18	303,000	27.4	192	2,833,855	156.2	1.1	1	618	—	0	0.2
第二地方銀行計	84	683,800	4.7	445	7,004,120	24.4	6,855	72,039,096	137.1	24.0	7	59,234	15.4	35.4	0.8
鹿児島信用金庫	57	446,570	5.7	329	5,283,505	34.9	4,694	47,518,233	123.4	16.0	5	18,165	13.5	11	0.3
鹿児島相互信用金庫	53	466,890	4.2	337	5,064,796	24.0	5,695	59,720,378	144.8	19.9	4	20,922	13.2	13	0.4
奄美大島信用金庫	2	13,000	3.4	17	198,500	48.7	328	3,115,258	383.7	1.0	0	0	—	0	—
信金中央金庫	0	0	—	0	0	—	0	0	—	0.0	0	0	—	0.0	—
信用金庫計	112	926,460	4.8	683	10,546,801	28.7	10,717	110,353,869	137.0	36.7	9	39,088	13.3	23.4	0.4
鹿児島興業信用組合	18	107,300	3.9	106	973,250	19.9	2,205	16,345,935	178.4	5.4	0	0	—	0	—
奄美信用組合	0	0	—	12	111,560	101.5	132	1,245,985	900.5	0	1	5,010	468.6	3	4.5
鹿児島県医師信用組合	0	0	—	0	0	—	1	28,000	165.2	0	0	0	—	0	—
信用組合計	18	107,300	3.7	118	1,084,810	21.7	2,338	17,619,920	189.1	5.9	1	5,010	12.1	3.0	0.5
商工組合中央金庫	0	0	—	1	24,000	46.2	124	1,395,576	68.5	0.5	0	0	—	0	—
日本政策金融公庫	0	0	—	0	0	—	0	0	—	0	0	0	—	0	—
農林中央金庫	0	0	—	0	0	—	0	0	—	0.0	0	0	—	0.0	—
日本政策投資銀行	0	0	—	0	0	—	0	0	—	0.0	0	0	—	0.0	—
政府系金融機関計	0	0	—	1	24,000	46.2	124	1,395,576	68.5	0.5	0	0	—	0.0	—
みずほ銀行	0	0	—	0	0	—	3	42,588	94.2	0.0	0	0	—	0.0	—
三井住友銀行	1	5,000	—	1	5,000	—	29	587,159	78.4	0.2	0	0	—	0.0	—
三菱東京UFJ銀行	0	0	—	0	0	—	34	360,004	67.9	0.1	0	0	—	0.0	—
りそな銀行	0	0	—	0	0	—	0	0	—	0.0	0	0	—	0.0	—
都市銀行計	1	5,000	—	1	5,000	—	66	989,751	74.7	0.3	0	0	—	0.0	—
鹿児島県信用農業協同組合連合会	0	0	—	1	30,000	—	2	34,750	615.0	0.0	0	0	—	0.0	—
小計	0	0	—	1	30,000	—	2	34,750	615.0	0.0	0	0	—	0.0	—
合計	298	2,581,160	5.1	1,745	27,869,408	29.9	27,601	300,393,365	154.0	100.0	25	167,326	18.6	100.0	0.6

(2) 市町村別保証状況

(単位：件・千円・%)

市町村	保証承諾					保証債務残高				代位弁済				
	当月中		当月末(03/4~03/6)			当月末				当月末(03/4~03/6)				
	件数	金額	件数	金額	前年比	件数	金額	前年比	構成比	件数	金額	前年比	構成比	
市	鹿児島市	149	1,353,770	858	13,743,180	26.0	13,110	148,469,231	147.7	49.4	15	122,507	30.0	73.2
	薩摩川内市	12	87,900	75	1,148,360	36.1	1,314	13,269,969	161.4	4.4	0	0	—	0.0
	鹿屋市	12	47,300	88	1,443,732	37.4	1,591	16,238,646	175.4	5.4	0	0	—	0.0
	枕崎市	4	26,500	28	486,800	33.1	374	4,985,753	136.1	1.7	0	0	—	0.0
	いちき串木野市	8	94,700	21	289,200	16.7	504	5,578,000	158.7	1.9	1	618	3.2	0.4
	阿久根市	4	31,770	18	336,270	28.6	370	3,548,471	141.9	1.2	1	3,906	11.9	2.3
	出水市	9	91,000	42	514,500	18.8	914	8,894,211	134.8	3.0	0	0	—	0.0
	指宿市	6	36,500	36	699,000	38.9	632	6,929,586	145.1	2.3	0	0	—	0.0
	伊佐市	5	18,950	17	139,450	12.7	334	3,362,179	152.2	1.1	0	0	—	0.0
	南さつま市	7	39,260	23	322,560	21.3	445	4,414,396	144.2	1.5	0	0	—	0.0
	霧島市	21	188,760	142	2,392,136	35.2	1,909	20,889,686	142.9	7.0	7	35,285	29.2	21.1
	始良市	13	193,700	70	1,363,500	47.1	958	9,687,609	144.4	3.2	0	0	—	0.0
	垂水市	2	13,000	17	176,000	38.3	230	2,169,709	158.4	0.7	0	0	—	0.0
	日置市	6	35,500	34	589,000	29.0	745	7,003,594	160.2	2.3	0	0	—	0.0
	曾於市	4	33,750	29	331,700	43.2	430	4,079,733	183.1	1.4	0	0	—	0.0
	志布志市	6	15,300	29	329,300	40.8	451	4,439,115	207.8	1.5	0	0	—	0.0
	南九州市	4	23,500	35	348,600	27.1	549	5,272,737	181.1	1.8	0	0	—	0.0
西之表市	2	9,500	15	197,500	29.7	317	3,055,933	161.2	1.0	0	0	—	0.0	
奄美市	1	10,000	28	515,500	40.9	327	4,037,512	379.5	1.3	0	0	—	0.0	
鹿児島郡	十島村	0	0	1	4,000	—	1	4,000	100.5	0.0	0	0	—	0.0
	三島村	0	0	0	0	—	1	2,420	78.6	0.0	0	0	—	0.0
薩摩郡	さつま町	3	12,000	18	211,800	20.9	325	3,427,580	143.0	1.1	0	0	—	0.0
出水郡	長島町	4	27,000	10	173,900	90.3	128	1,424,956	182.3	0.5	0	0	—	0.0
始良郡	湧水町	3	25,300	13	178,800	54.4	117	1,214,338	134.5	0.4	0	0	—	0.0
曾於郡	大崎町	4	70,000	15	369,000	54.1	177	2,044,548	138.1	0.7	0	0	—	0.0
肝属郡	東串良町	1	2,000	7	57,960	187.0	70	776,110	236.7	0.3	0	0	—	0.0
	肝付町	3	13,000	19	343,300	129.6	193	2,475,728	254.2	0.8	0	0	—	0.0
	錦江町	0	0	4	76,600	22.0	89	952,245	160.0	0.3	0	0	—	0.0
	南大隅町	1	50,000	5	208,000	36.2	97	1,280,065	134.6	0.4	0	0	—	0.0
熊本郡	中種子町	1	5,200	6	69,700	31.1	113	1,098,561	153.1	0.4	0	0	—	0.0
	南種子町	0	0	7	107,500	38.7	134	1,159,372	151.3	0.4	0	0	—	0.0
	屋久島町	2	23,000	10	189,000	37.3	267	2,834,450	132.9	0.9	0	0	—	0.0
大島郡	龍郷町	0	0	3	65,000	72.9	40	580,266	444.5	0.2	0	0	—	0.0
	徳之島町	0	0	6	169,000	88.9	93	1,398,166	311.8	0.5	0	0	—	0.0
	天城町	0	0	2	44,560	111.4	35	393,959	390.3	0.1	0	0	—	0.0
	伊仙町	1	3,000	1	3,000	—	32	509,773	334.8	0.2	0	0	—	0.0
	宇検村	0	0	1	5,000	—	4	92,458	11557.3	0.0	0	0	—	0.0
	喜界町	0	0	2	60,000	—	30	436,543	330.1	0.1	1	5,010	—	3.0
	瀬戸内町	0	0	7	151,000	107.9	78	1,033,403	515.7	0.3	0	0	—	0.0
	知名町	0	0	1	7,000	35.0	18	264,709	197.0	0.1	0	0	—	0.0
	大和村	0	0	0	0	—	3	39,800	—	0.0	0	0	—	0.0
	与論町	0	0	1	3,000	—	13	83,221	704.7	0.0	0	0	—	0.0
和泊町	0	0	1	6,000	240.0	39	540,625	502.1	0.2	0	0	—	0.0	
合計	298	2,581,160	1,745	27,869,408	29.9	27,601	300,393,365	154.0	100.0	25	167,326	18.6	100.0	

(3) 保証種類別保証状況

(単位：件・千円・%)

保証種類	保証承諾						保証債務残高				代位弁済			
	当月中			当月末(03/4~03/6)			当月末				当月末(03/4~03/6)			
	件数	金額	前年比	件数	金額	前年比	件数	金額	前年比	構成比	件数	金額	前年比	構成比
一般保証	21	242,250	164.2	47	465,850	62.4	2,703	29,375,521	75.4	9.8	3	17,917	12.2	10.7
（Fast保証(500含む）	0	0	—	0	0	—	7	34,650	80.6	0.0	0	0	—	0.0
根保証	0	0	—	0	0	—	0	0	—	0.0	0	0	—	0.0
チェスト保証	0	0	0.0	0	0	0.0	48	1,022,777	168.0	0.3	0	0	—	0.0
れんけい	4	84,000	560.0	5	108,000	62.4	167	3,376,766	77.5	1.1	0	0	—	0.0
（金融機関連携型）	4	84,000	560.0	5	108,000	62.4	159	3,174,078	78.2	1.1	0	0	—	0.0
（事業性評価型）	0	0	—	0	0	—	8	202,688	69.1	0.1	0	0	—	0.0
あんしん	0	0	—	0	0	—	0	0	—	0.0	0	0	—	0.0
環境対策サポート保証	0	0	—	0	0	—	81	780,846	84.4	0.3	0	0	—	0.0
当座貸越	12	221,000	79.8	31	547,500	59.8	398	7,882,023	91.3	2.6	0	0	0.0	0.0
事業者カードローン	15	100,000	70.2	57	395,000	98.0	567	3,331,182	86.5	1.1	0	0	0.0	0.0
事業者カードローン700	44	150,500	83.1	113	409,500	98.4	1,130	3,887,056	86.8	1.3	2	1,505	6.2	0.9
流動資産担保融資保証	0	0	—	0	0	—	12	310,786	95.2	0.1	0	0	—	0.0
中小企業特定社債保証	0	0	—	0	0	—	5	196,000	100.0	0.1	0	0	—	0.0
特別小口保証	0	0	—	0	0	—	0	0	—	0.0	0	0	—	0.0
小口零細企業保証	0	0	—	0	0	—	2	1,068	46.6	0.0	0	0	—	0.0
経営安定関連保証	0	0	0.0	3	197,000	17.4	282	6,288,895	88.4	2.1	1	21,776	17.2	13.0
経営革新関連保証	0	0	—	0	0	—	1	895	69.0	0.0	0	0	—	0.0
創業等関連保証	0	0	—	0	0	—	0	0	0.0	0.0	0	0	—	0.0
東日本大震災復興緊急保証	0	0	—	0	0	—	2	28,712	98.0	0.0	0	0	—	0.0
経営力強化保証	0	0	—	0	0	—	6	53,944	64.1	0.0	0	0	—	0.0
継続短期型サポート保証	0	0	0.0	0	0	0.0	62	966,295	58.3	0.3	0	0	0.0	0.0
（金融機関連携型）	0	0	0.0	0	0	0.0	50	711,295	52.8	0.2	0	0	—	0.0
（税理士連携型）	0	0	—	0	0	0.0	12	255,000	82.3	0.1	0	0	0.0	0.0
創業関連保証	2	13,000	48.1	6	33,950	63.7	129	426,685	92.6	0.1	0	0	0.0	0.0
経営改善サポート保証	0	0	—	0	0	—	15	333,439	90.3	0.1	0	0	—	0.0
条件変更改善型借換保証	0	0	—	0	0	—	23	539,534	85.3	0.2	0	0	—	0.0
特定経営承継関連保証	0	0	—	0	0	—	0	0	—	0.0	0	0	—	0.0
事業承継サポート保証	0	0	—	0	0	—	0	0	—	0.0	0	0	—	0.0
危機関連保証	3	110,000	36.5	4	130,000	10.5	46	1,380,383	114.1	0.5	0	0	—	0.0
財務要件型無保証人保証	0	0	—	0	0	—	1	12,295	75.4	0.0	0	0	—	0.0
地域産業資源活用事業関連	0	0	—	0	0	—	1	9,340	85.4	0.0	0	0	—	0.0
金融環境変化対応保証※	0	0	—	0	0	—	11	46,677	93.0	0.0	0	0	—	0.0
景気対応緊急保証※	0	0	—	0	0	—	123	1,794,817	87.2	0.6	0	0	0.0	0.0
事業承継特別保証	0	0	—	0	0	0.0	3	93,675	190.5	0.0	0	0	—	0.0
危機対応短期保証	0	0	—	0	0	—	0	0	—	0.0	0	0	—	0.0
伴走支援型特別保証	1	1,500	—	2	41,500	—	2	40,834	—	0.0	0	0	—	0.0
事業再生計画実施関連保証	0	0	—	0	0	—	0	0	—	0.0	0	0	—	0.0
新型コロナ対策特別借換保証	11	222,500	—	15	285,000	—	11	198,666	—	0.1	0	0	—	0.0
新型コロナ対策継続型サポート保証	5	47,260	—	12	125,260	—	10	104,000	—	0.0	0	0	—	0.0
その他の協会制度	0	0	—	0	0	—	0	0	—	0.0	0	0	—	0.0
協会制度計	118	1,192,010	75.2	295	2,738,560	50.9	5,841	62,483,111	82.1	20.8	6	41,198	9.9	24.6

※の制度は、現在取り扱いしていません。

(単位：件・千円・%)

保証種類	保証承諾						保証債務残高				代位弁済				
	当月中			当月末(03/4~03/6)			当月末				当月末(03/4~03/6)				
	件数	金額	前年比	件数	金額	前年比	件数	金額	前年比	構成比	件数	金額	前年比	構成比	
県	中小企業振興資金	78	563,200	534.1	151	1,019,270	87.9	3,780	21,232,084	72.1	7.1	4	25,809	9.1	15.4
	小規模企業活力応援資金	0	0	0.0	3	4,000	20.4	96	136,234	66.0	0.0	0	0	0.0	0.0
	創業支援資金	3	9,500	55.0	13	49,900	124.2	227	720,018	90.0	0.2	0	0	0.0	0.0
	新事業チャレンジ資金	1	10,000	—	1	10,000	—	14	109,892	70.9	0.0	0	0	—	0.0
	成長企業応援資金	0	0	—	0	0	—	10	119,904	92.6	0.0	0	0	—	0.0
	事業承継対策資金	0	0	—	0	0	—	3	24,904	81.2	0.0	0	0	—	0.0
	事業活動継続支援資金	0	0	—	0	0	—	1	163,653	92.2	0.1	0	0	—	0.0
	緊急災害対策資金	0	0	—	0	0	—	5	33,363	219.1	0.0	0	0	—	0.0
	緊急経営対策資金	0	0	—	0	0	0.0	6	15,335	58.5	0.0	0	0	—	0.0
	霧島山火山活動緊急経営対策資金	0	0	—	0	0	—	0	0	—	0.0	0	0	—	0.0
	セーフティネット対応資金	2	70,000	437.5	3	90,000	39.7	111	617,638	55.6	0.2	0	0	0.0	0.0
	事業再生支援資金	0	0	—	0	0	0.0	37	516,672	74.2	0.2	0	0	—	0.0
	東日本大震災緊急対策資金※	0	0	—	0	0	—	4	43,513	97.1	0.0	0	0	—	0.0
	経済対策特別資金※	0	0	—	0	0	—	58	298,238	86.9	0.1	0	0	0.0	0.0
コロナ経営再建支援資金※	0	0	—	0	0	—	2	18,270	99.2	0.0	0	0	—	0.0	
商店街活性化資金※	0	0	—	0	0	—	0	0	—	0.0	0	0	—	0.0	
特別小口資金※	0	0	—	0	0	—	0	0	0.0	0.0	0	0	—	0.0	
新型コロナウイルス関連	0	0	0.0	0	0	0.0	143	1,158,784	11.9	0.4	1	10,011	—	6.0	
新型コロナウイルス感染症対応	0	0	0.0	1,089	22,761,908	33.7	13,764	194,987,207	380.7	64.9	8	61,409	—	36.7	
事業再生支援資金(感染症対応型保証対応)	0	0	—	0	0	—	0	0	—	0.0	0	0	—	0.0	
新型コロナ関連事業継続支援資金	14	130,000	—	20	155,500	—	11	92,427	—	0.0	0	0	—	0.0	
県 制 度 計	98	782,700	1.6	1,280	24,090,578	28.3	18,272	220,288,134	234.0	73.3	13	97,229	32.4	58.1	
鹿 児 島 市	産業振興資金	47	322,900	235.3	100	616,220	113.0	2,484	12,448,122	64.3	4.1	5	24,466	14.9	14.6
	特別小口資金	1	5,000	—	2	8,000	266.7	27	44,118	86.3	0.0	0	0	0.0	0.0
	小規模企業支援資金	7	43,800	584.0	19	72,300	101.6	414	803,681	51.5	0.3	0	0	0.0	0.0
	経営安定化資金	6	138,000	134.6	7	148,000	25.8	151	1,480,586	80.5	0.5	1	4,433	58.9	2.6
	環境配慮促進資金	0	0	—	0	0	0.0	9	44,233	77.2	0.0	0	0	—	0.0
	災害対策資金	0	0	—	0	0	—	0	0	—	0.0	0	0	—	0.0
	創業支援資金	7	20,400	145.7	20	65,400	130.7	293	740,937	112.2	0.2	0	0	0.0	0.0
	新事業展開支援資金	3	15,800	—	4	20,800	—	19	57,097	88.2	0.0	0	0	—	0.0
	街なかりバージョン推進資金	0	0	—	0	0	—	0	0	—	0.0	0	0	—	0.0
	短期事業資金※	0	0	—	0	0	—	2	3,578	94.4	0.0	0	0	—	0.0
	危機関連保証対応	11	60,550	14.2	18	109,550	8.3	89	1,999,768	160.0	0.7	0	0	—	0.0
鹿 児 島 市 制 度 計	82	606,450	88.4	170	1,040,270	40.5	3,488	17,622,120	70.9	5.9	6	28,899	15.8	17.3	
合 計	298	2,581,160	5.1	1,745	27,869,408	29.9	27,601	300,393,365	154.0	100.0	25	167,326	18.6	100.0	

※の制度は、現在取り扱っておりません。

(4) 業種別保証状況

(単位：件・千円・%)

業 種	保証承諾						保証債務残高				代位弁済			
	当月中			当月末(03/4~03/6)			当月末				当月末(03/4~03/6)			
	件数	金額	前年比	件数	金額	前年比	件数	金額	前年比	構成比	件数	金額	前年比	構成比
製 造 業	35	350,540	5.7	193	3,858,030	34.1	3,160	40,839,317	163.0	13.6	2	6,470	9.0	3.9
建 設 業	92	756,730	5.7	465	7,197,095	29.7	6,950	80,371,593	150.5	26.8	6	38,379	19.3	22.9
卸 売 業	20	384,820	7.6	125	2,916,980	27.9	2,179	34,208,562	156.4	11.4	2	8,437	15.7	5.0
小 売 業	67	361,450	3.0	444	5,496,256	24.2	7,263	61,762,283	142.0	20.6	10	51,523	15.0	30.8
うち、飲食業	21	107,750	2.4	182	1,909,936	20.6	2,889	18,976,226	135.4	6.3	3	21,135	44.3	12.6
運 送 倉 庫 業	6	82,100	3.6	60	1,643,000	35.8	887	14,194,011	157.0	4.7	0	0	—	0.0
うち、旅客運送業	1	1,800	0.3	19	494,800	34.2	183	3,101,016	150.8	1.0	0	0	—	0.0
サ ー ビ ス 業	66	576,570	6.5	381	5,427,217	34.6	5,712	53,824,763	164.9	17.9	5	62,517	48.4	37.4
うち、旅館ホテル	1	1,000	0.1	32	680,197	37.2	389	5,413,868	163.2	1.8	0	0	0.0	0.0
不 動 産 業	5	36,900	2.2	53	1,004,780	32.6	901	9,927,356	165.9	3.3	0	0	—	0.0
そ の 他 の 産 業	7	32,050	4.2	24	326,050	28.9	549	5,265,481	147.2	1.8	0	0	—	0.0
合 計	298	2,581,160	5.1	1,745	27,869,408	29.9	27,601	300,393,365	154.0	100.0	25	167,326	18.6	100.0