

Statistical Data

統計資料

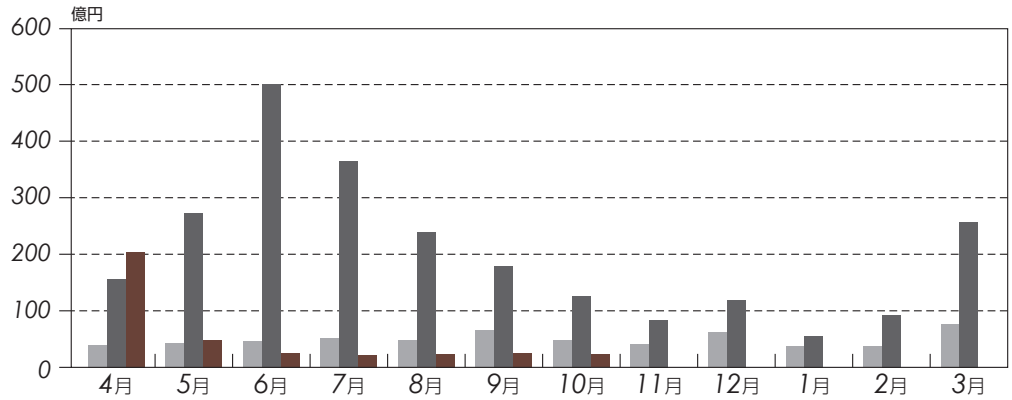
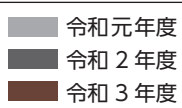
令和3年10月分

1 事業概況

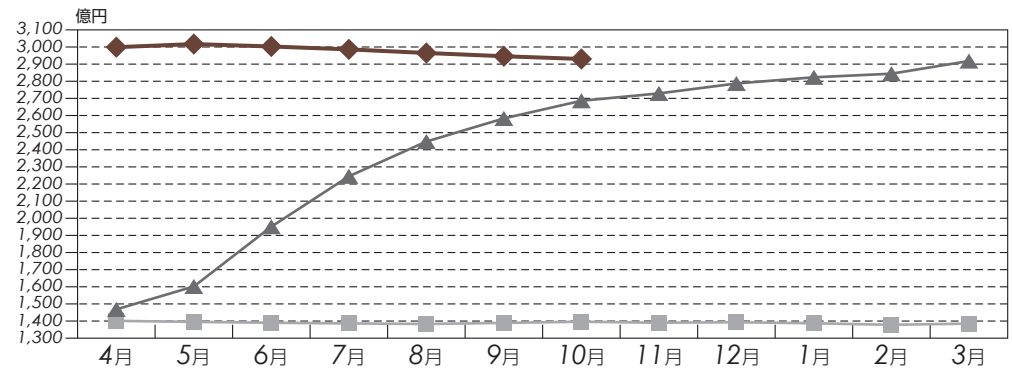
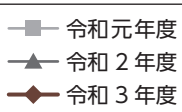
(単位：件・千円・%)

当月中				項目	当月末			
件数	金額	前年比			件数	金額	前年比	
		件数	金額				件数	金額
350	3,364,667	38.0	25.0	保証申込	2,308	23,989,335	16.0	10.8
43	425,890	50.6	32.8	申込取消	383	5,269,503	37.6	34.1
54	239,270	18.2	11.6	査定減額	809	6,034,611	27.7	33.4
285	2,319,907	28.8	18.3	保証承諾	2,880	37,458,589	21.9	20.3
300	3,808,838	64.4	69.9	償還	3,217	46,566,431	67.9	96.2
—	—	—	—	保証債務残高	27,414	293,074,642	106.3	109.1
20	98,073	166.7	158.5	代位弁済	99	672,228	55.9	56.2
0	209	—	28.8	回収	1	17,427	—	76.6
—	—	—	—	求償権残高	169	1,100,151	58.1	62.2

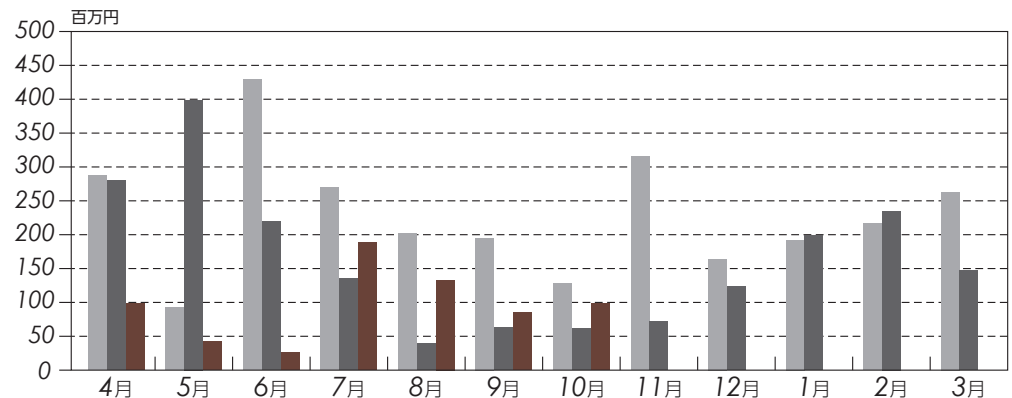
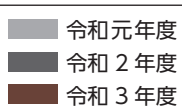
保証承諾の推移



保証債務残高の推移



代位弁済の推移



2 保証状況

(1) 金融機関別保証状況

金融機関	保証承諾						保証債務残高				代位弁済				
	当月中			当月末(03/4~03/10)			当月末				当月末(03/4~03/10)				
	件数	金額	前年比	件数	金額(A)	前年比	件数	金額	前年比	構成比	件数	金額(B)	前年比	構成比	B/A
鹿児島銀行	50	437,527	10.6	730	10,750,134	22.0	6,573	81,387,504	114.3	27.8	17	199,896	161.1	29.7	1.9
宮崎銀行	3	7,500	1.8	48	805,730	11.4	738	11,490,947	142.1	3.9	1	2,900	—	0.4	0.4
肥後銀行	0	0	—	1	20,000	25.0	8	92,516	110.5	0.0	0	0	—	0.0	—
福岡銀行	0	0	—	5	115,000	11.7	64	1,417,033	141.8	0.5	2	40,044	109.4	6.0	34.8
西日本シティ銀行	0	0	—	4	180,000	18.2	83	1,542,070	136.0	0.5	0	0	—	0.0	—
地方銀行計	53	445,027	9.3	788	11,870,864	20.5	7,466	95,930,070	117.7	32.7	20	242,840	126.9	36.1	2.0
南日本銀行	88	780,080	36.4	731	9,401,290	22.5	6,307	64,676,679	107.8	22.1	31	137,435	28.1	20.4	1.5
宮崎太陽銀行	5	20,000	15.6	31	244,600	11.1	346	3,491,043	122.1	1.2	0	0	—	0.0	—
熊本銀行	1	5,000	22.7	21	326,000	20.2	192	2,739,043	118.8	0.9	1	618	2.0	0	0.2
第二地方銀行計	94	805,080	35.1	783	9,971,890	21.8	6,845	70,906,766	108.8	24.2	32	138,053	26.5	20.5	1.4
鹿児島信用金庫	53	519,810	28.7	554	7,260,420	25.3	4,659	46,131,635	100.8	15.7	20	134,770	65.2	20	1.9
鹿児島相互信用金庫	51	403,450	17.2	511	6,480,416	17.1	5,641	57,792,949	105.0	19.7	21	120,210	55.9	18	1.9
奄美大島信用金庫	1	5,000	1.1	21	221,500	10.7	328	3,050,500	123.7	1.0	0	0	—	0	—
信金中央金庫	0	0	—	0	0	—	0	0	—	0.0	0	0	—	0.0	—
信用金庫計	105	928,260	20.1	1,086	13,962,336	20.3	10,628	106,975,085	103.6	36.5	41	254,980	60.4	37.9	1.8
鹿児島興業信用組合	31	121,540	13.1	202	1,430,539	12.7	2,173	15,837,695	106.5	5.4	5	31,346	50.3	5	2.2
奄美信用組合	0	0	—	13	114,560	18.6	131	1,219,906	184.3	0.4	1	5,010	468.6	1	4.4
鹿児島県医師信用組合	0	0	—	0	0	—	1	27,000	90.0	0.0	0	0	—	0	—
信用組合計	31	121,540	12.1	215	1,545,099	13.0	2,305	17,084,601	109.8	5.8	6	36,356	57.3	5.4	2.4
商工組合中央金庫	2	20,000	—	5	57,400	49.5	109	1,242,259	67.8	0.4	0	0	—	0	—
日本政策金融公庫	0	0	—	0	0	—	0	0	—	0	0	0	—	0	—
農林中央金庫	0	0	—	0	0	—	0	0	—	0.0	0	0	—	0.0	—
日本政策投資銀行	0	0	—	0	0	—	0	0	—	0.0	0	0	—	0.0	—
政府系金融機関計	2	20,000	—	5	57,400	49.5	109	1,242,259	67.8	0.4	0	0	—	0.0	—
みずほ銀行	0	0	—	0	0	—	2	35,788	81.0	0.0	0	0	—	0.0	—
三井住友銀行	0	0	—	1	5,000	—	30	542,861	78.7	0.2	0	0	—	0.0	—
三菱東京UFJ銀行	0	0	—	1	16,000	53.3	27	322,763	69.3	0.1	0	0	—	0.0	—
りそな銀行	0	0	—	0	0	—	0	0	—	0.0	0	0	—	0.0	—
都市銀行計	0	0	—	2	21,000	70.0	59	901,412	75.2	0.3	0	0	—	0.0	—
鹿児島県信用農業協同組合連合会	0	0	—	1	30,000	—	2	34,450	643.9	0.0	0	0	—	0.0	—
小計	0	0	—	1	30,000	—	2	34,450	643.9	0.0	0	0	—	0.0	—
合計	285	2,319,907	18.3	2,880	37,458,589	20.3	27,414	293,074,642	109.1	100.0	99	672,228	56.2	100.0	1.8

(2) 市町村別保証状況

(単位：件・千円・%)

市町村	保証承諾					保証債務残高				代位弁済				
	当月中		当月末(03/4~03/10)			当月末				当月末(03/4~03/10)				
	件数	金額	件数	金額	前年比	件数	金額	前年比	構成比	件数	金額	前年比	構成比	
市	鹿児島市	131	948,280	1,380	18,162,080	18.9	13,028	144,846,417	108.2	49.4	58	444,186	84.6	66.1
	薩摩川内市	16	149,500	121	1,546,180	21.1	1,305	13,049,377	113.2	4.5	3	5,570	6.4	0.8
	鹿屋市	18	146,250	153	2,018,222	20.8	1,575	15,859,655	109.6	5.4	2	2,600	14.1	0.4
	枕崎市	8	92,500	53	746,300	28.5	367	4,871,723	107.4	1.7	1	1,108	2.8	0.2
	いちき串木野市	5	63,400	45	483,025	13.4	506	5,416,146	106.6	1.8	2	7,009	32.8	1.0
	阿久根市	5	19,920	36	520,390	22.4	364	3,441,316	98.0	1.2	3	8,066	24.6	1.2
	出水市	8	47,980	85	960,480	19.4	902	8,661,219	107.0	3.0	0	0	—	0.0
	指宿市	2	8,000	63	871,800	22.9	627	6,750,200	112.6	2.3	7	23,147	22.3	3.4
	伊佐市	5	18,500	37	372,129	16.4	329	3,376,881	109.6	1.2	0	0	—	0.0
	南さつま市	4	63,390	41	551,950	19.7	439	4,362,752	103.0	1.5	0	0	—	0.0
	霧島市	20	182,500	228	3,059,386	24.8	1,896	20,301,081	104.7	6.9	11	42,440	32.1	6.3
	始良市	8	50,520	116	1,637,420	28.9	961	9,506,568	109.9	3.2	0	0	—	0.0
	垂水市	3	13,000	25	263,000	21.9	228	2,088,325	102.8	0.7	0	0	—	0.0
	日置市	8	84,500	61	813,500	21.7	737	6,796,618	112.2	2.3	3	71,596	365.0	10.7
	曾於市	6	73,000	51	525,390	22.6	432	4,053,745	112.5	1.4	0	0	—	0.0
	志布志市	11	77,777	54	500,327	20.2	450	4,316,564	118.5	1.5	0	0	—	0.0
	南九州市	2	28,900	55	507,270	18.3	546	5,075,550	123.2	1.7	4	40,272	127.6	6.0
西之表市	2	43,000	23	266,100	15.8	311	2,990,910	107.6	1.0	0	0	—	0.0	
奄美市	1	5,000	32	536,500	19.3	329	3,980,496	141.1	1.4	0	0	—	0.0	
鹿児島郡	十島村	0	0	1	4,000	100.0	1	4,000	101.9	0.0	0	0	—	0.0
	三島村	0	0	0	0	—	1	2,200	76.9	0.0	0	0	—	0.0
薩摩郡	さつま町	1	5,000	28	256,800	12.1	322	3,353,779	102.6	1.1	0	0	—	0.0
出水郡	長島町	2	22,000	16	225,900	32.2	122	1,293,934	118.4	0.4	1	8,527	116.6	1.3
始良郡	湧水町	5	78,000	20	277,360	39.2	116	1,151,300	100.4	0.4	0	0	—	0.0
曾於郡	大崎町	1	7,000	22	426,000	30.0	174	1,984,922	94.7	0.7	0	0	—	0.0
肝属郡	東串良町	0	0	12	86,960	18.6	71	756,305	106.3	0.3	0	0	—	0.0
	肝付町	0	0	30	414,870	34.2	196	2,464,186	127.5	0.8	0	0	—	0.0
	錦江町	4	40,490	12	126,590	19.7	89	900,575	102.1	0.3	0	0	—	0.0
	南大隅町	0	0	7	233,000	27.2	98	1,255,787	100.1	0.4	0	0	—	0.0
熊本郡	中種子町	2	6,000	13	95,100	16.9	114	1,058,492	107.1	0.4	2	7,220	—	1.1
	南種子町	0	0	10	133,500	24.9	132	1,106,997	106.5	0.4	0	0	—	0.0
	屋久島町	6	40,500	22	303,500	26.3	263	2,776,511	104.7	0.9	1	5,477	—	0.8
大島郡	龍郷町	0	0	3	65,000	19.1	39	569,704	156.4	0.2	0	0	—	0.0
	徳之島町	1	5,000	8	179,000	22.8	94	1,366,179	121.9	0.5	0	0	—	0.0
	天城町	0	0	2	44,560	20.6	35	385,511	149.1	0.1	0	0	—	0.0
	伊仙町	0	0	1	3,000	1.0	32	494,981	146.9	0.2	0	0	—	0.0
	宇検村	0	0	1	5,000	16.7	4	90,290	297.8	0.0	0	0	—	0.0
	喜界町	0	0	2	60,000	24.4	29	424,548	115.9	0.1	1	5,010	—	0.7
	瀬戸内町	0	0	7	151,000	19.6	78	1,003,879	122.9	0.3	0	0	—	0.0
	知名町	0	0	2	17,000	8.3	17	233,933	76.0	0.1	0	0	—	0.0
	大和村	0	0	0	0	—	3	39,200	1306.7	0.0	0	0	—	0.0
	与論町	0	0	1	3,000	8.3	13	81,517	198.4	0.0	0	0	—	0.0
和泊町	0	0	1	6,000	1.9	39	530,369	138.0	0.2	0	0	—	0.0	
合計	285	2,319,907	2,880	37,458,589	20.3	27,414	293,074,642	109.1	100.0	99	672,228	56.2	100.0	

(3) 保証種類別保証状況

(単位：件・千円・%)

保証種類	保証承諾						保証債務残高				代位弁済			
	当月中			当月末(03/4~03/10)			当月末				当月末(03/4~03/10)			
	件数	金額	前年比	件数	金額	前年比	件数	金額	前年比	構成比	件数	金額	前年比	構成比
一般保証	20	213,930	87.3	138	1,656,070	124.5	2,633	28,043,049	80.1	9.6	7	38,223	16.4	5.7
（Fast保証(500含む）	0	0	—	0	0	—	7	32,997	84.0	0.0	0	0	—	0.0
根保証	0	0	—	0	0	—	0	0	—	0.0	0	0	—	0.0
チェック保証	0	0	0.0	0	0	0.0	47	975,426	121.0	0.3	0	0	—	0.0
れんけい	2	45,000	112.5	12	298,000	92.3	166	3,241,388	81.7	1.1	0	0	—	0.0
（金融機関連携型）	2	45,000	112.5	12	298,000	92.3	158	3,069,748	82.5	1.0	0	0	—	0.0
（事業性評価型）	0	0	—	0	0	—	8	171,640	69.7	0.1	0	0	—	0.0
あんしん	0	0	—	0	0	—	0	0	—	0.0	0	0	—	0.0
環境対策サポート保証	0	0	—	0	0	0.0	81	743,527	83.9	0.3	0	0	—	0.0
当座貸越	15	288,000	198.6	104	2,074,300	107.6	387	7,587,594	91.3	2.6	0	0	0.0	0.0
事業者カードローン	14	54,000	76.1	133	836,500	96.4	552	3,290,339	89.7	1.1	0	0	0.0	0.0
事業者カードローン700	43	147,000	101.0	284	974,000	102.5	1,109	3,775,500	88.7	1.3	7	15,107	48.4	2.2
流動資産担保融資保証	0	0	—	2	31,200	86.7	11	296,065	94.7	0.1	0	0	0.0	0.0
中小企業特定社債保証	0	0	—	0	0	—	5	172,000	95.6	0.1	0	0	—	0.0
特別小口保証	0	0	—	0	0	—	0	0	—	0.0	0	0	—	0.0
小口零細企業保証	0	0	—	0	0	—	1	426	23.0	0.0	0	0	—	0.0
経営安定関連保証	0	0	0.0	3	197,000	12.9	271	5,884,397	87.3	2.0	2	39,888	31.5	5.9
経営革新関連保証	0	0	—	0	0	—	0	0	0.0	0.0	0	0	—	0.0
創業等関連保証	0	0	—	0	0	—	0	0	0.0	0.0	0	0	—	0.0
東日本大震災復興緊急保証	0	0	—	0	0	—	2	28,512	97.9	0.0	0	0	—	0.0
経営力強化保証	0	0	—	0	0	—	5	46,978	64.6	0.0	0	0	—	0.0
継続短期型サポート保証	0	0	0.0	0	0	0.0	40	592,587	43.5	0.2	1	9,994	22.6	1.5
（金融機関連携型）	0	0	0.0	0	0	0.0	32	447,587	41.1	0.2	1	9,994	99.7	1.5
（税理士連携型）	0	0	0.0	0	0	0.0	8	145,000	52.7	0.0	0	0	0.0	0.0
創業関連保証	5	21,000	262.5	23	108,850	138.1	136	457,156	113.7	0.2	1	749	8.8	0.1
経営改善サポート保証	0	0	—	0	0	—	10	321,761	90.0	0.1	0	0	—	0.0
条件変更改善型借換保証	1	25,777	—	2	57,777	—	24	558,072	95.6	0.2	0	0	—	0.0
特定経営承継関連保証	0	0	—	0	0	—	0	0	—	0.0	0	0	—	0.0
事業承継サポート保証	0	0	—	0	0	—	0	0	—	0.0	0	0	—	0.0
危機関連保証	0	0	0.0	5	131,000	7.9	50	1,466,401	96.7	0.5	0	0	—	0.0
財務要件型無保証人保証	0	0	—	0	0	—	1	10,955	73.2	0.0	0	0	—	0.0
地域産業資源活用事業関連	0	0	—	0	0	—	1	9,340	94.6	0.0	0	0	—	0.0
金融環境変化対応保証※	0	0	—	0	0	—	11	45,980	92.9	0.0	0	0	—	0.0
景気対応緊急保証※	0	0	—	0	0	—	120	1,718,169	87.9	0.6	2	51,023	179.9	7.6
事業承継特別保証	0	0	—	1	29,499	32.8	4	116,364	136.3	0.0	0	0	—	0.0
危機対応短期保証	0	0	—	0	0	—	0	0	—	0.0	0	0	—	0.0
伴走支援型特別保証	0	0	—	3	81,500	—	3	78,835	—	0.0	0	0	—	0.0
事業再生計画実施関連保証	0	0	—	0	0	—	0	0	—	0.0	0	0	—	0.0
新型コロナ対策特別借換保証	7	73,660	—	44	683,885	—	38	626,186	—	0.2	0	0	—	0.0
新型コロナ対策継続型サポート保証	8	173,390	—	42	641,650	—	33	498,260	—	0.2	0	0	—	0.0
その他の協会制度	0	0	—	0	0	—	0	0	—	0.0	0	0	—	0.0
協会制度計	115	1,041,757	99.5	796	7,801,231	79.6	5,741	60,585,266	85.8	20.7	20	154,984	28.6	23.1

※の制度は、現在取り扱いしておりません。

(単位：件・千円・%)

保証種類	保証承諾						保証債務残高				代位弁済				
	当月中			当月末(03/4~03/10)			当月末				当月末(03/4~03/10)				
	件数	金額	前年比	件数	金額	前年比	件数	金額	前年比	構成比	件数	金額	前年比	構成比	
県	中小企業振興資金	71	608,570	390.5	424	3,190,970	154.8	3,724	20,570,611	80.4	7.0	14	62,421	17.1	9.3
	小規模企業活力応援資金	1	2,000	200.0	14	31,500	125.5	98	139,002	90.1	0.0	1	1,108	8.5	0.2
	創業支援資金	6	23,000	90.2	28	107,200	117.3	230	707,122	96.1	0.2	2	9,670	189.5	1.4
	新事業チャレンジ資金	0	0	—	1	10,000	—	11	96,573	67.7	0.0	0	0	—	0.0
	成長企業応援資金	0	0	—	0	0	—	10	117,393	93.9	0.0	0	0	—	0.0
	事業承継対策資金	1	10,000	—	2	22,000	—	5	44,841	156.0	0.0	0	0	—	0.0
	事業活動継続支援資金	0	0	—	0	0	—	1	159,009	91.9	0.1	0	0	—	0.0
	緊急災害対策資金	0	0	0.0	2	22,000	80.9	7	52,207	144.1	0.0	0	0	—	0.0
	緊急経営対策資金	0	0	—	0	0	0.0	6	14,129	76.2	0.0	0	0	—	0.0
	霧島山火山活動緊急経営対策資金	0	0	—	0	0	—	0	0	—	0.0	0	0	—	0.0
	セーフティネット対応資金	2	27,000	—	11	167,000	55.8	109	700,928	80.4	0.2	2	5,887	95.2	0.9
	事業再生支援資金	0	0	0.0	0	0	0.0	36	473,395	76.3	0.2	0	0	—	0.0
	東日本大震災緊急対策資金※	0	0	—	0	0	—	4	43,090	97.2	0.0	0	0	—	0.0
	経済対策特別資金※	0	0	—	0	0	—	58	290,374	88.8	0.1	0	0	0.0	0.0
	コロナ経営再建支援資金※	0	0	—	0	0	—	2	18,218	99.2	0.0	0	0	—	0.0
	商店街活性化資金※	0	0	—	0	0	—	0	0	—	0.0	0	0	—	0.0
特別小口資金※	0	0	—	0	0	—	0	0	0.0	0.0	0	0	—	0.0	
市	新型コロナウイルス関連	0	0	—	0	0	0.0	142	1,124,797	34.9	0.4	2	10,971	44.6	1.6
	新型コロナウイルス感染症対応	0	0	0.0	1,089	22,761,908	15.0	13,682	189,992,952	131.7	64.8	33	288,490	—	42.9
	事業再生支援資金(感染症対応型保証対応)	0	0	—	0	0	—	0	0	—	0.0	0	0	—	0.0
	新型コロナ関連事業継続支援資金	16	158,100	—	69	566,360	—	62	506,616	—	0.2	0	0	—	0.0
県 市 制 度 計	97	828,670	7.3	1,640	26,878,938	15.8	18,187	215,051,257	121.9	73.4	54	378,548	91.0	56.3	
鹿 児 島 市	産業振興資金	43	339,480	325.6	265	1,795,970	199.1	2,444	11,956,936	74.4	4.1	13	84,456	39.6	12.6
	特別小口資金	0	0	—	2	8,000	160.0	25	38,166	84.9	0.0	0	0	0.0	0.0
	小規模企業支援資金	10	31,500	—	61	219,900	191.0	411	828,494	71.6	0.3	6	16,389	180.7	2.4
	経営安定化資金	2	12,500	36.5	16	297,500	39.0	156	1,634,410	102.6	0.6	3	33,269	442.0	4.9
	環境配慮促進資金	0	0	—	0	0	0.0	8	39,656	74.9	0.0	0	0	—	0.0
	災害対策資金	0	0	—	0	0	—	0	0	—	0.0	0	0	—	0.0
	創業支援資金	9	22,000	40.9	47	147,200	80.8	303	754,927	113.5	0.3	3	4,583	131.2	0.7
	新事業展開支援資金	1	4,000	200.0	5	24,800	1,240.0	19	57,312	114.7	0.0	0	0	—	0.0
	街なかリノベーション推進資金	0	0	—	0	0	—	0	0	—	0.0	0	0	—	0.0
	短期事業資金※	0	0	—	0	0	—	2	3,474	92.2	0.0	0	0	—	0.0
危機関連保証対応	8	40,000	83.3	48	285,050	14.1	118	2,124,746	111.2	0.7	0	0	0.0	0.0	
鹿 児 島 市 制 度 計	73	449,480	185.6	444	2,778,420	69.4	3,486	17,438,119	80.9	6.0	25	138,696	57.8	20.6	
合 計	285	2,319,907	18.3	2,880	37,458,589	20.3	27,414	293,074,642	109.1	100.0	99	672,228	56.2	100.0	

※の制度は、現在取り扱っておりません。

(4) 業種別保証状況

(単位：件・千円・%)

業 種	保証承諾						保証債務残高				代位弁済			
	当月中			当月末(03/4~03/10)			当月末				当月末(03/4~03/10)			
	件数	金額	前年比	件数	金額	前年比	件数	金額	前年比	構成比	件数	金額	前年比	構成比
製 造 業	25	203,677	12.0	304	4,959,037	20.8	3,116	39,805,022	111.5	13.6	14	147,099	117.4	21.9
建 設 業	96	843,670	21.7	834	10,294,635	20.6	6,904	77,745,192	107.7	26.5	28	152,127	49.6	22.6
卸 売 業	12	136,300	10.2	191	3,901,330	18.6	2,156	33,449,051	110.1	11.4	5	46,305	51.7	6.9
小 売 業	74	428,550	17.4	725	7,313,001	18.6	7,218	60,438,952	107.1	20.6	24	131,585	32.7	19.6
うち、飲食業	21	107,300	19.4	262	2,271,286	16.5	2,868	18,598,817	105.2	6.3	14	69,804	119.7	10.4
運 送 倉 庫 業	12	229,000	49.0	101	2,241,739	26.2	879	13,840,238	108.9	4.7	1	1,155	2.1	0.2
うち、旅客運送業	1	30,000	41.4	23	562,799	27.9	181	3,048,896	109.5	1.0	0	0	—	0.0
サ ー ビ ス 業	63	410,210	19.9	611	6,932,667	21.4	5,712	52,919,561	112.3	18.1	24	138,233	86.3	20.6
うち、旅館ホテル	4	54,000	31.5	40	786,197	21.7	386	5,359,542	112.1	1.8	0	0	0.0	0.0
不 動 産 業	1	50,000	7.6	72	1,310,780	19.6	885	9,720,851	106.5	3.3	2	52,220	96.1	7.8
そ の 他 の 産 業	2	18,500	13.8	42	505,400	19.7	544	5,155,777	105.7	1.8	1	3,504	108.5	0.5
合 計	285	2,319,907	18.3	2,880	37,458,589	20.3	27,414	293,074,642	109.1	100.0	99	672,228	56.2	100.0