



かごんまの色®

# 保証月報



一步を踏み出す力になりたい

鹿児島県信用保証協会

2022 **4** April

HOSHO GEPOU KAGOSHIMA



かごんまの自然 04 甲突川の桜(鹿児島市)

鹿児島市の中心部を流れる甲突川。その河畔には桜並木の遊歩道があります。3月下旬から4月上旬にかけて約500本のソメイヨシノが満開となり、花見を楽しむ市民で賑わいます。周辺は明治維新で活躍した偉人たちが縁の場所で記念碑なども多く、楽しく散策できます。

巻頭

## 公益財団法人かごしま産業支援センターと 鹿児島県信用保証協会との業務提携に関する 覚書締結について

注目記事

- 基本理念・ビジョン・行動指針の制定について
- おもてなし産業応援保証の創設
- 休日・夜間相談窓口の変更についてご案内



LINE 公式アカウント

最新情報や経営支援に  
役立つ情報を配信中！

# 公益財団法人かごしま産業支援センターと 鹿児島県信用保証協会との 業務提携に関する覚書締結について

公益財団法人かごしま産業支援センター（理事長：木場信人）と鹿児島県信用保証協会（会長：川野敏彦）は、令和4年3月15日（火）に鹿児島県内の中小企業者・小規模事業者に対する支援を相互に連携・協力して実施するための覚書と、併せて同覚書に基づいて、よろず支援拠点のコーディネーターと保証協会が連携して実施する課題解決支援の具体的な進め方を定めた確認書を締結いたしました。

今回の覚書及び確認書の締結により、両者が協力・連携して以下の支援に取り組むこととなりました。

## 覚書及び確認書に基づく主な支援内容

- （１）中小企業者等の個別の経営課題に向けた支援の実施  
《まるっと経営支援プロジェクト》右頁表記
- （２）中小企業者等支援に係る各種セミナー、経営相談会等における連携協力
- （３）中小企業者等向けの各種支援施策の情報共有と活用 など



左から、当協会川野会長、鹿児島よろず支援拠点森友チーフコーディネーター、かごしま産業支援センター木場理事長

# 「まるっと経営支援プロジェクト」について

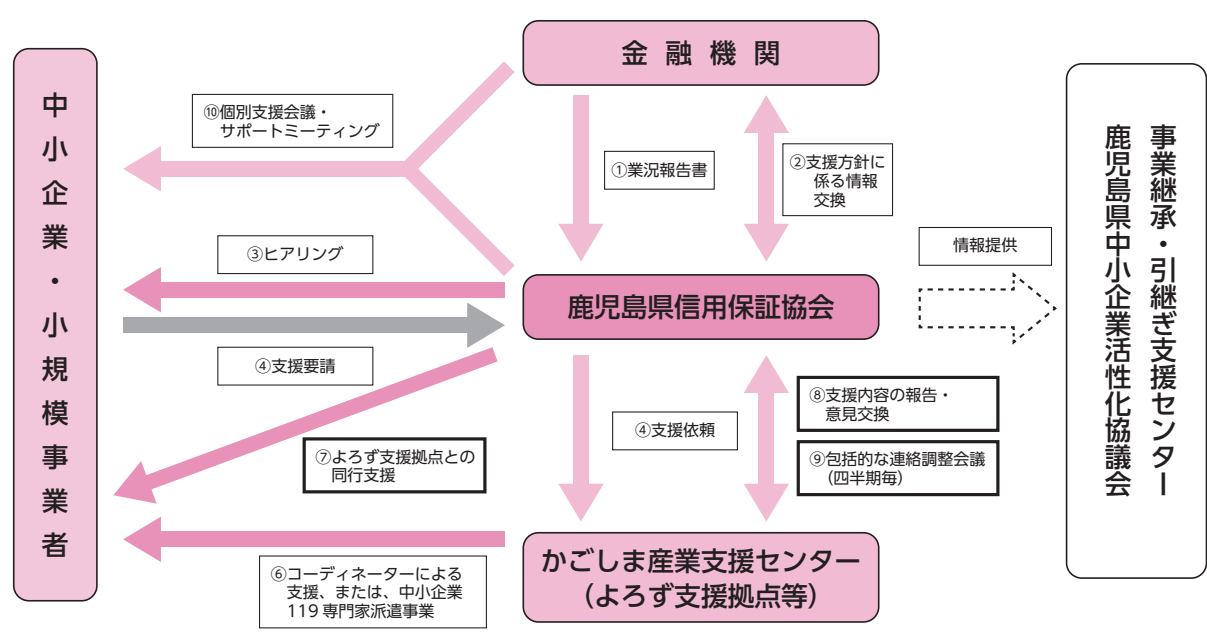
## 1. 支援先企業

- (1) ゼロゼロ融資の業況報告書提出先のうち、売上が大きく減少した一定規模以上の保証債務残高がある中小企業者等（約200社程度を想定）
- (2) 既存の条件変更先のうち、ゼロゼロ融資の返済が令和4・5年度に開始する中小企業者等（約250社程度を想定）
- (3) 前記（1）（2）には該当しないものの、個別に支援要請があった中小企業者等

## 2. 具体的な進め方 [スキーム図参照]

- (1) 保証協会はゼロゼロ融資の利用者から提出された業況報告書等に基づき、支援候補先を抽出し、企業の支援意向を確認（下図①②③）
- (2) 企業からの支援要請があった場合、保証協会はよろず支援拠点による支援の必要性を判断（下図④⑤）
- (3) よろず支援拠点による相談支援、保証協会も必要に応じ同行支援（下図⑥⑦）
- (4) よろず支援拠点と保証協会は、随時又は定期的連絡調整会議を通じて支援方針の目線あわせ（下図⑧⑨）

《まるっと経営支援プロジェクトのスキーム図》



令和4年4月1日施行

## 基本理念・ビジョン・行動指針の制定について

当協会の「経営理念・経営方針・執務三則」については、昭和50年4月の制定後47年が経過しており、その間、信用保証協会を取り巻く環境は大きく変化してきました。

このような経営環境の変化を踏まえ、当協会では令和3年10月に専務理事及び公募した職員7名による経営理念等検討委員会を設置し、全職員を対象とした意識調査や意見交換会等を交えながら、改定の是非を含め検討を行ってまいりました。

新たな基本理念等については、職員からの意見などを参考に、現行の経営理念等に代わるものとして、組織の果たすべき使命や存在意義を示す「基本理念」、将来のありたい姿を示す「ビジョン」、役職員が意識すべきことを示した「行動指針」の3つで構成することとし、職員から公募した案をもとに検討を重ね、次頁のとおり決定し、令和4年4月1日から施行いたします。

今回定めた基本理念等は、当協会の存在意義や果たすべき使命を明確にするとともに、役職員が日常の業務を行ううえでの拠り所になるものであり、役職員全員が常に意識し、認識を共有していくこととしています。

また、協会内だけでなく、中小企業や金融機関など関係するステークホルダーに対しても、これらの理念等を示しながら、連携・協力を深めていきたいと考えています。

新たな基本理念等のもと、職員一人ひとりが、誇りとやりがいを持ち、関係機関と連携・協力しながら職務を全うすることにより、当協会の公的使命と社会的責任・役割を果たし、協会の存在意義等を広く認識していただけるよう、今後も真摯に取り組んでまいります。

### 《参考：現行の経営理念等》

#### 経営理念

当協会は、信用保証を通じ中小企業の繁栄に奉仕し、地域経済の成長発展に貢献する組織と人間の場である。

#### 経営方針

1. 堅実、積極的な保証
2. 自主努力の精神
3. 関係機関との連帯

#### 執務三則

1. 協 力
2. 親 切
3. 規 律

(昭和 50 年 4 月制定)

## 基本理念

私たちは、信用保証協会と経営支援を通じて鹿児島を支える中小企業の未来を応援し、地域経済の活力ある成長・発展に貢献します。

## ビジョン

私たちは、常に中小企業に寄り添いながら、その可能性を後押しし、一歩を踏み出す力になる保証協会を目指します。

## 行動指針 (私たちの5つの誓い)

### 1 中小企業とともに歩むパートナー

私たちは、中小企業に信頼され親しまれる良きパートナーとして、ともに歩み、ともに成長を喜びます。

### 2 関係機関との連携

私たちは、金融機関や中小企業支援機関等との連携・協力を大切にし、一体となって中小企業を支えます。

### 3 不断の挑戦

私たちは、固定観念にとらわれることなく、常に時代の変化を感じ、積極的に自己研鑽を取り組み、挑戦する人間を目指します。

### 4 働きがいのある職場

私たちは、コミュニケーションを重んじ、互いを尊重しあえる働きがいのある職場づくりに努めます。

### 5 地域社会への貢献

私たちは、鹿児島に誇りを持ちながら、持続可能な地域社会の実現に向けて取り組みます。



一歩を踏み出す力になりたい

鹿児島県信用保証協会

令和4年4月1日取扱開始

## おもてなし産業応援保証の創設

新型コロナウイルス感染症により、引き続き厳しい経営環境にある県内の観光関連産業においては、コロナと共存しながら、あるいはポストコロナへ向けた様々な取組みが進められており、これらの取組みを資金面から支援することが求められています。

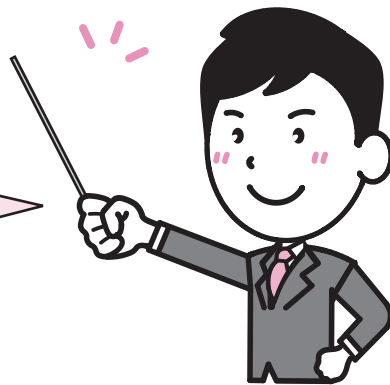
このような中、令和4年10月には全国和牛能力共進会鹿児島大会や、令和5年10月には延期されたかごしま国体・かごしま大会が開催されることから、新型コロナで落ち込んだ本県の交流人口回復の大きな機会になるものと期待されています。

当協会では、これらの大会に合わせて「おもてなし産業応援保証」を創設し、コロナ禍で苦しんでいる観光関連産業の振興を図ります。

	おもてなし産業応援保証
利用対象者	鹿児島県内において、新型コロナ禍からの業績回復を目的とした施設整備や新たな取組み等を行う以下に掲げる業種(以下「おもてなし産業」)を含む中小企業者であって、その取組みについて金融機関が推薦する事業者 ① 宿泊業(下宿業を除く) ② 飲食店(持ち帰り・配達飲食サービス業を含む) ③ 小売業(無店舗小売業を除く) ④ 温泉施設 ⑤ バス業、タクシー業、レンタカー業(自動車リース業を除く) ⑥ その他、上記業種に準ずると協会が特に認める事業
保証限度額	5,000万円
資金使途	運転資金、設備資金(運設含む)
保証期間	運転資金 7年以内(据置期間1年以内) 設備資金(運設含む) 15年以内(据置期間2年以内)
貸付形式	証書貸付又は手形貸付
返済方法	均等分割返済又は一括返済

おもてなし産業応援保証																																									
信用保証料率	<p>協会が別に定めるリスク考慮型信用保証料率から0.2%引き下げる。</p> <p><input type="checkbox"/> おもてなし産業応援保証信用保証料率 (単位:%)</p> <table border="1"> <thead> <tr> <th>料率区分</th> <th>1</th> <th>2</th> <th>3</th> <th>4</th> <th>5</th> <th>6</th> <th>7</th> <th>8</th> <th>9</th> </tr> </thead> <tbody> <tr> <td>A 基準料率</td> <td>1.90</td> <td>1.75</td> <td>1.55</td> <td>1.35</td> <td>1.15</td> <td>1.00</td> <td>0.80</td> <td>0.60</td> <td>0.45</td> </tr> <tr> <td>B 補助率</td> <td>0.20</td> <td>0.20</td> <td>0.20</td> <td>0.20</td> <td>0.20</td> <td>0.20</td> <td>0.20</td> <td>0.20</td> <td>0.20</td> </tr> <tr> <td>引下後料率</td> <td>1.70</td> <td>1.55</td> <td>1.35</td> <td>1.15</td> <td>0.95</td> <td>0.80</td> <td>0.60</td> <td>0.40</td> <td>0.25</td> </tr> </tbody> </table>	料率区分	1	2	3	4	5	6	7	8	9	A 基準料率	1.90	1.75	1.55	1.35	1.15	1.00	0.80	0.60	0.45	B 補助率	0.20	0.20	0.20	0.20	0.20	0.20	0.20	0.20	0.20	引下後料率	1.70	1.55	1.35	1.15	0.95	0.80	0.60	0.40	0.25
料率区分	1	2	3	4	5	6	7	8	9																																
A 基準料率	1.90	1.75	1.55	1.35	1.15	1.00	0.80	0.60	0.45																																
B 補助率	0.20	0.20	0.20	0.20	0.20	0.20	0.20	0.20	0.20																																
引下後料率	1.70	1.55	1.35	1.15	0.95	0.80	0.60	0.40	0.25																																
融 資 利 率	金融機関所定の利率																																								
取 扱 期 間	本制度の取扱いは、協会が令和4年4月1日から令和6年3月31日まで																																								
添 付 書 類	協会所定の申込書類のほか、金融機関の「おもてなし産業応援保証推薦書」の添付が必要です。																																								

おもてなし産業に関わる  
事業者の資金繰りを  
サポートします！



## 令和5年4月職員採用セミナーをオンラインで 開催しました



WEBにてセミナーを行う当協会職員

令和4年2月22日(火)、令和5年4月職員採用に向けたオンラインセミナーを開催しました。

当日は9名の参加があり、信用保証協会の仕組みや主な仕事、先輩職員からのアドバイス等について説明を行い、協会の役割や、仕事のやりがいなどについて知って頂きました。

## 第3回 外部評価委員会を開催!



外部評価委員会の様子

令和4年3月7日(月)、令和3年度第3回外部評価委員会を開催し、令和4年度経営計画(案)に関する報告を行いました。

同委員会では、部門毎に令和4年度の取組事項について説明を行い、外部評価委員の方々から客観的な立場で貴重なご意見やアドバイスを頂きました。

中小企業者等の安定的な資金調達を支援し、県内経済の活性化や成長発展のため、  
一層のご協力と信用保証のご利用をお願いいたします。

## 1 営業店別保証承諾額(今年度累計)

### (1)金融機関営業店別 BEST20

前月 順位	順位	金融機関名		保証承諾額	
		機関	営業店	件数	金額(千円)
1	➡	南日本銀行	本店	69	1,009,000
2	➡	鹿児島銀行	国分支店	47	855,100
4	➡	鹿児島銀行	本店	45	786,500
3	➡	鹿児島銀行	高見馬場支店	32	724,000
5	➡	鹿児島信用金庫	本店	56	618,500
6	➡	鹿児島信用金庫	国分支店	40	612,750
7	➡	南日本銀行	鹿屋支店	39	605,800
9	➡	鹿児島銀行	鹿屋支店	25	572,047
8	➡	鹿児島相互信用金庫	吉野支店	28	570,600
10	➡	鹿児島相互信用金庫	本店	31	522,150
11	➡	鹿児島相互信用金庫	谷山北支店	26	511,500
12	➡	南日本銀行	伊敷支店	42	484,020
27	➡	南日本銀行	出水支店	20	469,000
20	➡	南日本銀行	中央支店	30	460,100
13	➡	南日本銀行	脇田支店	28	452,850
15	➡	鹿児島信用金庫	鹿屋支店	43	446,135
18	➡	鹿児島相互信用金庫	城北支店	38	441,850
19	➡	鹿児島信用金庫	城西支店	22	438,000
14	➡	鹿児島銀行	始良支店	36	428,450
16	➡	南日本銀行	花棚支店	34	422,900

### (2)商工団体別 BEST10

前月 順位	順位	商工団体名	保証承諾額	
			件数	金額(千円)
2	➡	霧島市商工会	24	293,500
1	➡	霧島商工会議所	38	289,430
3	➡	出水商工会議所	28	205,750
4	➡	鶴の町商工会	13	153,360
5	➡	伊佐市商工会	12	113,550
6	➡	薩摩川内市商工会	7	109,000
7	➡	始良市商工会	8	78,970
8	➡	南さつま商工会議所	13	64,250
10	➡	中種子町商工会	6	36,900
9	➡	川内商工会議所	6	26,500



## 2 金融機関営業店別保証債務残高伸長率(前年度末比)BEST10

### (1)前年度末保証債務残高5億円超グループ

前月 順位	順位	金融機関名		保証債務残高	
		機関	営業店	伸長率 (%)	金額(千円)
1	➡	鹿児島銀行	財部支店	130.0	724,795
2	➡	南日本銀行	出水支店	113.6	1,255,243
4	➡	鹿児島銀行	寿支店	111.3	1,321,840
3	➡	鹿児島興業信用組合	国分支店	111.2	1,296,565
5	➡	鹿児島銀行	高山支店	110.5	836,829
7	➡	鹿児島銀行	国分支店	109.8	2,825,489
8	➡	宮崎銀行	志布志支店	109.3	1,044,285
6	➡	鹿児島信用金庫	川内支店	109.2	578,990
9	➡	鹿児島相互信用金庫	西郷団地支店	108.6	873,907
14	➡	鹿児島銀行	始良支店	108.5	1,566,995

### (2)前年度末保証債務残高1億円超5億円未満グループ

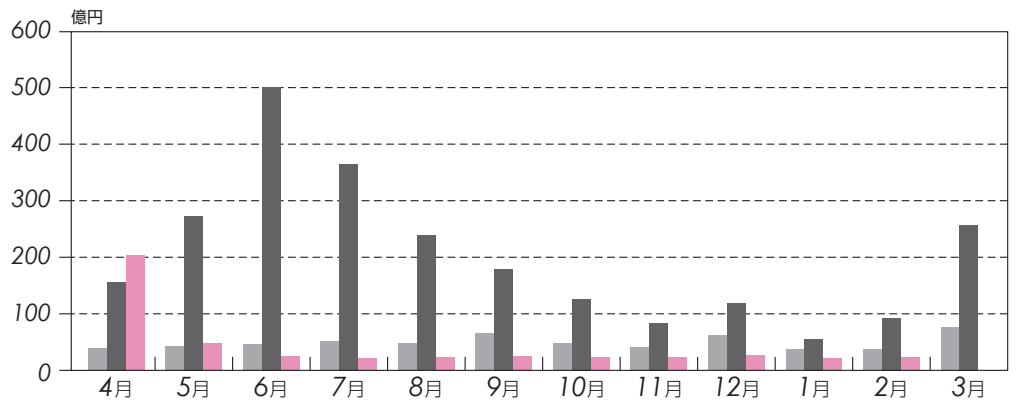
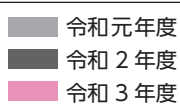
前月 順位	順位	金融機関名		保証債務残高	
		機関	営業店	伸長率 (%)	金額(千円)
1	➡	南日本銀行	安房支店	119.8	345,374
2	➡	鹿児島銀行	喜界支店	111.3	161,369
4	➡	奄美信用組合	本店	110.9	236,984
3	➡	奄美大島信用金庫	喜界支店	110.8	210,691
5	➡	奄美信用組合	沖永良部支店	110.0	155,332
6	➡	鹿児島銀行	西田支店	106.6	392,425
7	➡	鹿児島信用金庫	志布志支店	105.9	490,777
13	➡	奄美大島信用金庫	瀬戸内支店	104.4	356,315
8	➡	鹿児島銀行	串良支店	104.2	335,380
15	➡	奄美大島信用金庫	あさひ支店	104.0	303,883

### 1 事業概況

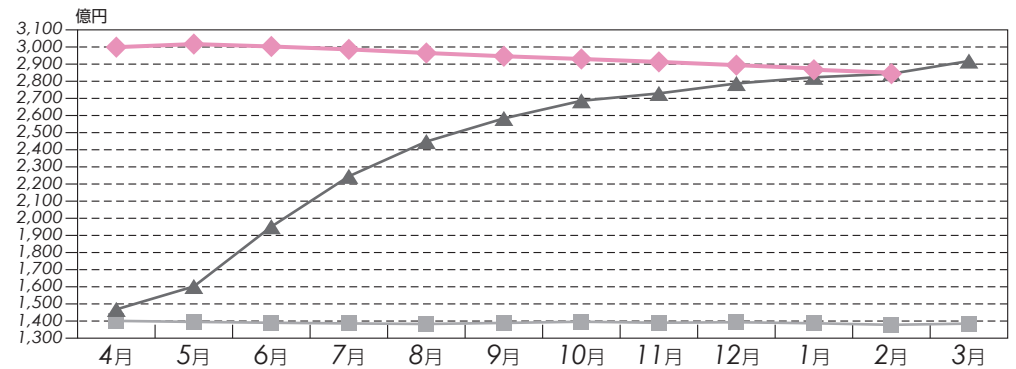
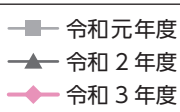
(単位：件・千円・%)

当月中				項目	当月末			
件数	金額	前年比			件数	金額	前年比	
		件数	金額				件数	金額
295	3,143,601	28.9	15.3	保証申込	3,547	35,887,840	19.9	13.1
38	341,740	30.6	17.0	申込取消	558	7,159,308	39.9	34.4
37	205,900	17.5	13.3	査定減額	978	6,910,281	25.5	28.6
<b>242</b>	<b>2,361,470</b>	<b>34.6</b>	<b>25.4</b>	<b>保証承諾</b>	<b>3,967</b>	<b>46,924,308</b>	<b>24.6</b>	<b>21.4</b>
257	3,635,326	77.6	92.5	償還	4,415	62,372,480	69.9	94.2
—	—	—	—	保証債務残高	<b>27,250</b>	<b>285,844,264</b>	<b>100.3</b>	<b>100.5</b>
<b>14</b>	<b>84,855</b>	<b>66.7</b>	<b>36.1</b>	<b>代位弁済</b>	<b>165</b>	<b>1,189,023</b>	<b>69.9</b>	<b>65.1</b>
0	2,314	—	56.6	回収	3	75,192	60.0	161.5
—	—	—	—	求償権残高	233	1,559,182	67.5	65.7

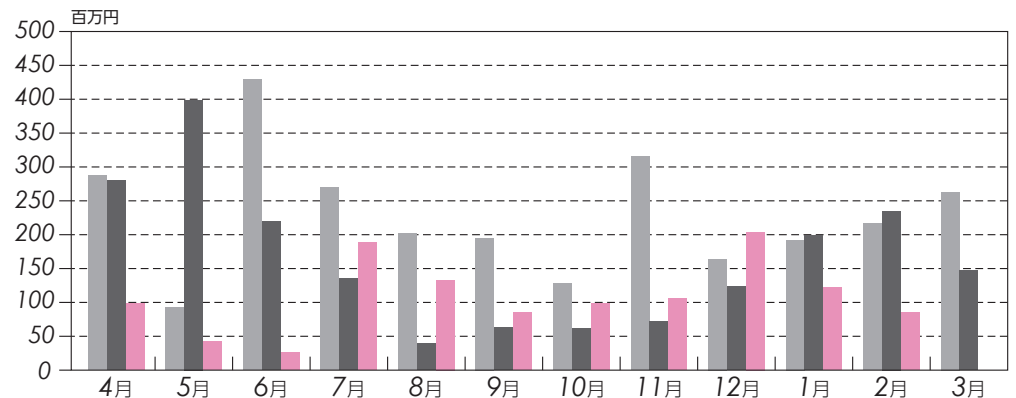
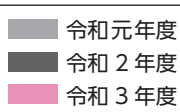
#### 保証承諾の推移



#### 保証債務残高の推移



#### 代位弁済の推移



## 2 保証状況

### (1) 金融機関別保証状況

金融機関	保証承諾						保証債務残高				代位弁済				
	当月中			当月末(03/4~04/2)			当月末				当月末(03/4~04/2)				
	件数	金額	前年比	件数	金額(A)	前年比	件数	金額	前年比	構成比	件数	金額(B)	前年比	構成比	B/A
鹿児島銀行	55	555,700	25.8	951	12,869,848	21.7	6,517	79,333,321	102.2	27.8	26	313,637	131.6	26.4	2.4
宮崎銀行	2	87,000	12.7	64	1,021,810	10.6	742	11,307,652	111.9	4.0	5	24,713	—	2.1	2.4
肥後銀行	0	0	—	1	20,000	25.0	8	87,718	110.2	0.0	0	0	—	0.0	—
福岡銀行	0	0	—	6	155,000	13.3	64	1,437,576	122.0	0.5	2	40,044	109.4	3.4	25.8
西日本シティ銀行	2	15,000	14.2	6	195,000	16.5	82	1,496,260	120.0	0.5	0	0	—	0.0	—
<b>地方銀行計</b>	<b>59</b>	<b>657,700</b>	<b>21.4</b>	<b>1,028</b>	<b>14,261,658</b>	<b>20.0</b>	<b>7,413</b>	<b>93,662,527</b>	<b>103.8</b>	<b>32.8</b>	<b>33</b>	<b>378,394</b>	<b>123.8</b>	<b>31.8</b>	<b>2.7</b>
南日本銀行	67	704,450	24.7	1,029	12,187,115	24.7	6,276	63,239,022	101.4	22.1	47	285,372	41.5	24.0	2.3
宮崎太陽銀行	3	27,250	21.0	45	320,350	11.3	347	3,406,992	104.3	1.2	1	1,004	18.6	0.1	0.3
熊本銀行	1	25,000	24.5	28	444,000	24.1	192	2,713,171	113.8	0.9	1	618	2.0	0	0.1
<b>第二地方銀行計</b>	<b>71</b>	<b>756,700</b>	<b>24.5</b>	<b>1,102</b>	<b>12,951,465</b>	<b>23.9</b>	<b>6,815</b>	<b>69,359,185</b>	<b>102.0</b>	<b>24.3</b>	<b>49</b>	<b>286,995</b>	<b>39.7</b>	<b>24.1</b>	<b>2.2</b>
鹿児島信用金庫	40	366,000	34.2	765	9,082,770	27.6	4,619	44,958,960	97.5	15.7	33	190,012	78.4	16.0	2.1
鹿児島相互信用金庫	50	454,270	29.9	709	8,017,636	18.2	5,599	56,103,604	97.7	19.6	40	223,839	63.2	18.8	2.8
奄美大島信用金庫	1	20,000	29.2	26	288,000	11.1	329	3,005,854	102.3	1.1	0	0	—	0	—
信金中央金庫	0	0	—	0	0	—	0	0	—	0.0	0	0	—	0.0	—
<b>信用金庫計</b>	<b>91</b>	<b>840,270</b>	<b>31.6</b>	<b>1,500</b>	<b>17,388,406</b>	<b>21.8</b>	<b>10,547</b>	<b>104,068,418</b>	<b>97.7</b>	<b>36.4</b>	<b>73</b>	<b>413,851</b>	<b>69.4</b>	<b>34.8</b>	<b>2.4</b>
鹿児島興業信用組合	19	76,800	18.9	311	2,000,219	15.1	2,180	15,605,377	97.7	5.5	8	46,485	36.1	3.9	2.3
奄美信用組合	0	0	—	13	114,560	11.3	129	1,195,099	122.2	0.4	1	5,010	468.6	0	4.4
鹿児島県医師信用組合	0	0	—	0	0	—	1	26,000	89.7	0	0	0	—	0	—
<b>信用組合計</b>	<b>19</b>	<b>76,800</b>	<b>15.7</b>	<b>324</b>	<b>2,114,779</b>	<b>14.8</b>	<b>2,310</b>	<b>16,826,476</b>	<b>99.1</b>	<b>5.9</b>	<b>9</b>	<b>51,494</b>	<b>39.6</b>	<b>4.3</b>	<b>2.4</b>
商工組合中央金庫	0	0	—	6	87,000	75.0	104	1,059,353	65.5	0.4	1	58,288	81.1	4.9	67.0
日本政策金融公庫	0	0	—	0	0	—	0	0	—	0	0	0	—	0	—
農林中央金庫	0	0	—	0	0	—	0	0	—	0.0	0	0	—	0.0	—
日本政策投資銀行	0	0	—	0	0	—	0	0	—	0.0	0	0	—	0.0	—
<b>政府系金融機関計</b>	<b>0</b>	<b>0</b>	<b>—</b>	<b>6</b>	<b>87,000</b>	<b>75.0</b>	<b>104</b>	<b>1,059,353</b>	<b>65.5</b>	<b>0.4</b>	<b>1</b>	<b>58,288</b>	<b>81.1</b>	<b>4.9</b>	<b>67.0</b>
みずほ銀行	0	0	—	1	30,000	100.0	2	34,988	80.6	0.0	0	0	—	0.0	—
三井住友銀行	0	0	—	2	15,000	30.0	29	498,177	78.9	0.2	0	0	—	0.0	—
三菱東京UFJ銀行	1	20,000	—	2	36,000	120.0	27	290,990	71.2	0.1	0	0	—	0.0	—
りそな銀行	0	0	—	0	0	—	0	0	—	0.0	0	0	—	0.0	—
<b>都市銀行計</b>	<b>1</b>	<b>20,000</b>	<b>—</b>	<b>5</b>	<b>81,000</b>	<b>73.6</b>	<b>58</b>	<b>824,155</b>	<b>76.1</b>	<b>0.3</b>	<b>0</b>	<b>0</b>	<b>—</b>	<b>0.0</b>	<b>—</b>
鹿児島県信用農業協同組合連合会	0	0	—	1	30,000	—	2	34,150	676.2	0.0	0	0	—	0.0	—
<b>合計</b>	<b>242</b>	<b>2,361,470</b>	<b>25.4</b>	<b>3,967</b>	<b>46,924,308</b>	<b>21.4</b>	<b>27,250</b>	<b>285,844,264</b>	<b>100.5</b>	<b>100.0</b>	<b>165</b>	<b>1,189,023</b>	<b>65.1</b>	<b>100.0</b>	<b>2.5</b>

## (2) 市町村別保証状況

(単位：件・千円・%)

市町村	保証承諾					保証債務残高				代位弁済				
	当月中		当月末(03/4~04/2)			当月末				当月末(03/4~04/2)				
	件数	金額	件数	金額	前年比	件数	金額	前年比	構成比	件数	金額	前年比	構成比	
市	鹿児島市	116	1,013,190	1,892	22,398,649	19.8	12,960	141,020,886	100.3	49.3	104	841,710	90.2	70.8
	薩摩川内市	14	104,500	173	1,936,940	21.1	1,285	12,508,688	101.1	4.4	8	44,456	48.8	3.7
	鹿屋市	12	110,700	216	2,548,622	21.8	1,577	15,580,621	100.1	5.5	8	33,775	82.7	2.8
	枕崎市	2	11,000	69	923,800	30.8	369	4,829,618	107.0	1.7	2	2,611	6.6	0.2
	いちき串木野市	5	32,250	60	549,275	13.5	503	5,266,853	99.6	1.8	2	7,009	32.8	0.6
	阿久根市	1	15,200	47	621,090	24.2	362	3,367,067	96.6	1.2	3	8,066	24.6	0.7
	出水市	6	135,000	117	1,381,610	23.2	880	8,362,831	97.8	2.9	1	1,337	4.1	0.1
	指宿市	4	44,500	83	992,800	19.7	629	6,570,442	99.7	2.3	7	23,147	21.5	1.9
	伊佐市	5	26,000	53	517,749	19.0	324	3,242,863	97.4	1.1	0	0	—	0.0
	南さつま市	6	91,500	68	856,200	27.5	441	4,345,302	100.3	1.5	0	0	—	0.0
	霧島市	16	152,900	302	3,791,876	26.5	1,888	19,857,010	98.9	6.9	15	77,740	48.7	6.5
	始良市	7	26,000	159	2,060,890	29.7	960	9,393,046	102.6	3.3	0	0	—	0.0
	垂水市	2	14,000	41	418,700	29.2	230	2,109,437	98.4	0.7	0	0	—	0.0
	日置市	2	11,000	89	956,260	20.5	741	6,660,150	102.3	2.3	5	78,773	335.5	6.6
	曾於市	3	19,500	69	687,720	25.2	426	3,962,867	102.8	1.4	0	0	—	0.0
	志布志市	8	111,500	77	717,327	22.8	442	4,196,365	101.9	1.5	0	0	—	0.0
	南九州市	6	47,300	79	637,170	16.5	544	4,914,318	102.9	1.7	4	40,272	127.6	3.4
西之表市	2	8,000	32	345,470	17.7	298	2,867,481	99.9	1.0	0	0	—	0.0	
奄美市	0	0	33	539,500	14.5	329	3,892,360	105.6	1.4	0	0	—	0.0	
鹿児島郡	十島村	0	0	1	4,000	100.0	1	4,000	105.9	0.0	0	0	—	0.0
	三島村	0	0	0	0	—	1	1,980	75.0	0.0	0	0	—	0.0
薩摩郡	さつま町	6	146,000	51	499,900	21.6	316	3,273,738	99.4	1.1	0	0	—	0.0
出水郡	長島町	0	0	19	241,900	23.2	118	1,242,318	103.1	0.4	1	8,527	116.6	0.7
始良郡	湧水町	2	8,630	33	364,490	43.4	118	1,183,832	102.8	0.4	0	0	—	0.0
曾於郡	大崎町	3	33,300	26	466,300	30.3	168	1,912,643	98.2	0.7	1	3,894	3.0	0.3
肝属郡	東串良町	0	0	13	88,960	17.2	71	730,021	99.2	0.3	0	0	—	0.0
	肝付町	1	12,000	37	491,370	31.7	195	2,462,784	111.3	0.9	0	0	—	0.0
	錦江町	2	48,000	17	182,090	23.6	91	932,863	95.7	0.3	0	0	—	0.0
	南大隅町	1	3,500	10	256,500	24.9	97	1,151,491	91.4	0.4	0	0	—	0.0
熊本郡	中種子町	2	20,000	18	129,590	18.6	117	1,039,031	95.5	0.4	2	7,220	—	0.6
	南種子町	1	15,000	14	165,500	25.4	129	1,057,056	97.8	0.4	0	0	—	0.0
	屋久島町	5	51,000	37	526,500	34.0	260	2,755,324	98.8	1.0	1	5,477	—	0.5
大島郡	龍郷町	0	0	3	65,000	12.3	37	557,922	103.4	0.2	0	0	—	0.0
	徳之島町	0	0	9	181,000	18.1	92	1,326,360	103.7	0.5	0	0	—	0.0
	天城町	0	0	2	44,560	16.6	35	377,303	123.5	0.1	0	0	—	0.0
	伊仙町	1	30,000	2	33,000	7.9	33	509,594	104.0	0.2	0	0	—	0.0
	宇検村	0	0	1	5,000	8.3	4	88,122	148.7	0.0	0	0	—	0.0
	喜界町	1	20,000	4	120,000	43.5	30	452,796	117.7	0.2	1	5,010	—	0.4
	瀬戸内町	0	0	7	151,000	16.5	78	972,763	104.7	0.3	0	0	—	0.0
	知名町	0	0	2	17,000	8.2	16	225,794	76.2	0.1	0	0	—	0.0
	大和村	0	0	0	0	—	3	38,600	95.5	0.0	0	0	—	0.0
	与論町	0	0	1	3,000	3.8	13	79,341	97.1	0.0	0	0	—	0.0
和泊町	0	0	1	6,000	1.4	39	520,384	102.0	0.2	0	0	—	0.0	
合 計	242	2,361,470	3,967	46,924,308	21.4	27,250	285,844,264	100.5	100.0	165	1,189,023	65.1	100.0	

### (3) 保証種類別保証状況

(単位：件・千円・%)

保証種類	保証承諾						保証債務残高				代位弁済			
	当月中			当月末(03/4~04/2)			当月末				当月末(03/4~04/2)			
	件数	金額	前年比	件数	金額	前年比	件数	金額	前年比	構成比	件数	金額	前年比	構成比
一般保証	20	190,100	500.3	204	2,334,330	121.2	2,545	26,133,717	81.3	9.1	13	86,584	23.0	7.3
（Fast保証(500含む）	0	0	—	0	0	—	7	31,344	83.8	0.0	0	0	—	0.0
根保証	0	0	—	0	0	—	0	0	—	0.0	0	0	—	0.0
チェスト保証	0	0	—	0	0	0.0	45	914,882	92.1	0.3	0	0	—	0.0
れんけい	4	150,000	250.0	27	858,700	215.8	171	3,374,390	94.6	1.2	0	0	—	0.0
（金融機関連携型）	4	150,000	250.0	27	858,700	215.8	164	3,233,798	95.1	1.1	0	0	—	0.0
（事業性評価型）	0	0	—	0	0	—	7	140,592	83.4	0.0	0	0	—	0.0
あんしん	0	0	—	0	0	—	0	0	—	0.0	0	0	—	0.0
環境対策サポート保証	0	0	—	0	0	0.0	80	696,255	84.2	0.2	0	0	—	0.0
当座貸越	17	265,000	98.5	170	3,304,300	118.2	386	7,673,823	94.4	2.7	0	0	0.0	0.0
事業者カードローン	21	177,000	118.0	232	1,463,500	110.4	541	3,251,427	92.8	1.1	1	8,567	57.0	0.7
事業者カードローン700	44	175,500	110.0	479	1,707,000	116.5	1,087	3,695,324	90.6	1.3	10	25,136	58.3	2.1
流動資産担保融資保証	2	119,200	745.0	8	390,400	207.7	11	295,006	94.5	0.1	0	0	0.0	0.0
中小企業特定社債保証	0	0	—	1	40,000	—	4	168,000	105.0	0.1	0	0	—	0.0
特別小口保証	0	0	—	0	0	—	0	0	—	0.0	0	0	—	0.0
小口零細企業保証	0	0	—	0	0	—	1	282	18.7	0.0	0	0	—	0.0
経営安定関連保証	0	0	—	4	227,000	12.4	253	5,445,323	83.4	1.9	3	98,176	77.6	8.3
経営革新関連保証	0	0	—	0	0	—	0	0	0.0	0.0	0	0	—	0.0
創業等関連保証	0	0	—	0	0	—	0	0	—	0.0	0	0	—	0.0
東日本大震災復興緊急保証	0	0	—	0	0	—	2	28,312	97.9	0.0	0	0	—	0.0
経営力強化保証	0	0	—	0	0	—	5	41,840	65.4	0.0	0	0	—	0.0
継続短期型サポート保証	0	0	0.0	0	0	0.0	14	196,873	16.3	0.1	1	9,994	20.5	0.8
（金融機関連携型）	0	0	0.0	0	0	0.0	13	166,873	17.8	0.1	1	9,994	68.7	0.8
（税理士連携型）	0	0	0.0	0	0	0.0	1	30,000	10.9	0.0	0	0	0.0	0.0
創業関連保証	4	28,100	969.0	39	179,950	139.0	148	481,642	114.4	0.2	1	749	8.8	0.1
経営改善サポート保証	0	0	—	0	0	—	10	313,440	90.7	0.1	0	0	—	0.0
条件変更改善型借換保証	0	0	—	2	57,777	220.5	23	499,486	86.9	0.2	0	0	—	0.0
特定経営承継関連保証	0	0	—	0	0	—	0	0	—	0.0	0	0	—	0.0
事業承継サポート保証	0	0	—	0	0	—	0	0	—	0.0	0	0	—	0.0
危機関連保証	0	0	—	5	131,000	7.6	49	1,431,037	93.3	0.5	0	0	0.0	0.0
財務要件型無保証人保証	1	80,000	—	1	80,000	—	1	9,615	70.5	0.0	0	0	—	0.0
地域産業資源活用事業関連	0	0	—	0	0	—	1	9,340	100.0	0.0	0	0	—	0.0
金融環境変化対応保証※	0	0	—	0	0	—	11	45,260	95.5	0.0	0	0	—	0.0
景気対応緊急保証※	0	0	—	0	0	—	116	1,659,603	91.4	0.6	3	55,523	64.6	4.7
事業承継特別保証	0	0	—	1	29,499	32.8	4	109,293	135.6	0.0	0	0	—	0.0
危機対応短期保証	0	0	—	0	0	—	0	0	—	0.0	0	0	—	0.0
伴走支援型特別保証	2	90,000	—	5	171,500	—	3	74,835	—	0.0	0	0	—	0.0
事業再生計画実施関連保証	0	0	—	0	0	—	0	0	—	0.0	0	0	—	0.0
新型コロナ対策特別借換保証	3	35,000	—	55	935,785	—	49	868,369	—	0.3	0	0	—	0.0
新型コロナ対策継続型サポート保証	2	30,000	—	65	1,012,650	—	59	945,390	—	0.3	0	0	—	0.0
その他の協会制度	0	0	—	0	0	—	0	0	—	0.0	0	0	—	0.0
協会制度計	120	1,339,900	184.7	1,298	12,923,391	95.9	5,619	58,362,761	87.9	20.4	32	284,730	37.1	23.9

※の制度は、現在取り扱いしておりません。

(単位：件・千円・%)

保証種類	保証承諾						保証債務残高				代位弁済				
	当月中			当月末(03/4~04/2)			当月末				当月末(03/4~04/2)				
	件数	金額	前年比	件数	金額	前年比	件数	金額	前年比	構成比	件数	金額	前年比	構成比	
県	中小企業振興資金	54	453,680	176.3	675	5,292,274	176.5	3,687	20,211,129	87.8	7.1	24	131,577	30.2	11.1
	小規模企業活力応援資金	2	4,300	143.3	24	60,300	100.2	100	140,080	94.1	0.0	1	1,108	8.5	0.1
	創業支援資金	1	3,000	37.5	44	177,540	111.1	241	721,335	101.1	0.3	2	9,670	62.4	0.8
	新事業チャレンジ資金	0	0	—	1	10,000	—	11	94,488	68.5	0.0	0	0	—	0.0
	成長企業応援資金	0	0	—	0	0	—	9	110,180	90.0	0.0	0	0	—	0.0
	事業承継対策資金	0	0	—	2	22,000	—	5	41,681	155.4	0.0	0	0	—	0.0
	事業活動継続支援資金	0	0	—	0	0	—	1	154,365	91.7	0.1	0	0	—	0.0
	緊急災害対策資金	0	0	—	2	22,000	80.9	7	43,993	126.4	0.0	0	0	—	0.0
	緊急経営対策資金	0	0	—	0	0	0.0	6	13,063	77.7	0.0	0	0	—	0.0
	霧島山火山活動緊急経営対策資金	0	0	—	0	0	—	0	0	—	0.0	0	0	—	0.0
	セーフティネット対応資金	5	133,500	—	18	308,200	102.9	108	672,094	86.3	0.2	2	5,887	25.1	0.5
	事業再生支援資金	0	0	—	2	30,000	51.7	35	477,112	84.3	0.2	0	0	—	0.0
	東日本大震災緊急対策資金※	0	0	—	0	0	—	4	42,672	97.2	0.0	0	0	—	0.0
	経済対策特別資金※	0	0	—	0	0	—	56	273,117	89.5	0.1	0	0	0.0	0.0
	コロナ経営再建支援資金※	0	0	—	0	0	—	2	18,179	99.1	0.0	0	0	—	0.0
	商店街活性化資金※	0	0	—	0	0	—	0	0	—	0.0	0	0	—	0.0
	特別小口資金※	0	0	—	0	0	—	0	0	0.0	0.0	0	0	—	0.0
新型コロナウイルス関連	0	0	—	0	0	0.0	135	1,054,343	44.1	0.4	6	31,777	49.0	2.7	
新型コロナウイルス感染症対応	0	0	0.0	1,089	22,761,908	12.5	13,606	185,348,348	109.1	64.8	61	508,341	382.7	42.8	
事業再生支援資金(感染症対応型保証対応)	0	0	—	0	0	—	0	0	—	0.0	0	0	—	0.0	
新型コロナ関連事業継続支援資金	6	63,500	—	113	1,039,510	—	108	944,937	—	0.3	0	0	—	0.0	
<b>県 制 度 計</b>	<b>68</b>	<b>657,980</b>	<b>7.8</b>	<b>1,970</b>	<b>29,723,732</b>	<b>14.8</b>	<b>18,121</b>	<b>210,361,115</b>	<b>106.1</b>	<b>73.6</b>	<b>96</b>	<b>688,361</b>	<b>100.1</b>	<b>57.9</b>	
鹿 児 島 市	産業振興資金	32	244,740	509.9	418	2,849,910	216.8	2,424	11,566,036	81.3	4.0	22	150,508	47.3	12.7
	特別小口資金	0	0	0.0	2	8,000	72.1	24	34,373	83.1	0.0	0	0	0.0	0.0
	小規模企業支援資金	12	36,850	737.0	115	407,675	291.3	432	906,374	97.9	0.3	8	25,664	160.1	2.2
	経営安定化資金	3	51,000	102.0	24	401,000	44.5	156	1,643,641	102.7	0.6	3	33,269	132.7	2.8
	環境配慮促進資金	0	0	—	0	0	0.0	8	36,029	73.6	0.0	0	0	—	0.0
	災害対策資金	0	0	—	0	0	—	0	0	—	0.0	0	0	—	0.0
	創業支援資金	6	26,500	98.1	69	229,450	76.1	312	768,833	107.2	0.3	4	6,491	152.1	0.5
	新事業展開支援資金	1	4,500	—	9	47,300	2,365.0	21	66,617	153.7	0.0	0	0	—	0.0
	街なかりバージョン推進資金	0	0	—	0	0	—	0	0	—	0.0	0	0	—	0.0
	短期事業資金※	0	0	—	0	0	—	2	3,370	91.5	0.0	0	0	—	0.0
危機関連保証対応	0	0	0.0	62	333,850	14.8	131	2,095,114	100.8	0.7	0	0	0.0	0.0	
<b>鹿 児 島 市 制 度 計</b>	<b>54</b>	<b>363,590</b>	<b>248.9</b>	<b>699</b>	<b>4,277,185</b>	<b>86.6</b>	<b>3,510</b>	<b>17,120,388</b>	<b>86.9</b>	<b>6.0</b>	<b>37</b>	<b>215,932</b>	<b>58.1</b>	<b>18.2</b>	
<b>合 計</b>	<b>242</b>	<b>2,361,470</b>	<b>25.4</b>	<b>3,967</b>	<b>46,924,308</b>	<b>21.4</b>	<b>27,250</b>	<b>285,844,264</b>	<b>100.5</b>	<b>100.0</b>	<b>165</b>	<b>1,189,023</b>	<b>65.1</b>	<b>100.0</b>	

※の制度は、現在取り扱っておりません。

## (4) 業種別保証状況

(単位：件・千円・%)

業 種	保証承諾						保証債務残高				代位弁済			
	当月中			当月末(03/4~04/2)			当月末				当月末(03/4~04/2)			
	件数	金額	前年比	件数	金額	前年比	件数	金額	前年比	構成比	件数	金額	前年比	構成比
製 造 業	31	293,700	21.8	427	5,954,707	20.9	3,086	38,797,144	102.9	13.6	20	182,141	64.0	15.3
建 設 業	79	654,700	22.9	1,194	13,018,175	21.4	6,877	75,498,497	97.7	26.4	49	360,474	79.9	30.3
卸 売 業	20	354,000	31.1	274	5,224,630	20.7	2,140	32,677,099	101.5	11.4	9	77,085	39.0	6.5
小 売 業	46	397,500	21.8	963	9,037,115	19.7	7,156	58,912,535	99.8	20.6	49	355,692	69.8	29.9
うち、飲食業	11	62,000	9.3	308	2,488,696	16.0	2,842	18,232,696	99.8	6.4	22	105,808	141.9	8.9
運 送 倉 庫 業	11	229,000	83.4	141	2,849,739	28.7	866	13,395,402	101.7	4.7	1	1,155	1.0	0.1
うち、旅客運送業	3	73,000	405.6	28	653,799	28.1	175	2,953,338	104.1	1.0	0	0	—	0.0
サ ー ビ ス 業	46	386,000	24.1	809	8,513,742	22.1	5,699	51,849,258	102.8	18.1	31	147,003	75.1	12.4
うち、旅館ホテル	0	0	0.0	44	858,197	21.9	379	5,249,688	104.7	1.8	0	0	0.0	0.0
不 動 産 業	6	38,670	22.8	104	1,670,400	21.6	884	9,674,716	101.1	3.4	4	61,719	90.9	5.2
そ の 他 の 産 業	3	7,900	7.7	55	655,800	21.5	542	5,039,614	99.9	1.8	2	3,754	116.3	0.3
<b>合 計</b>	<b>242</b>	<b>2,361,470</b>	<b>25.4</b>	<b>3,967</b>	<b>46,924,308</b>	<b>21.4</b>	<b>27,250</b>	<b>285,844,264</b>	<b>100.5</b>	<b>100.0</b>	<b>165</b>	<b>1,189,023</b>	<b>65.1</b>	<b>100.0</b>

# 休日・夜間相談窓口の変更についてのご案内

令和4年4月から平日や昼間に時間を取れない方で、  
経営相談、資金繰り相談及び創業相談等をご希望される方に向けて、  
休日・夜間相談窓口の取り扱いを変更いたします。

## 休日相談会日時

変更前

毎月第2日曜日



変更後

毎週土日・祝日

9:00から17:00まで

## 夜間相談会日時

変更前

毎月第2火曜日



変更後

毎週月から金曜日

17:30から19:30まで

## 相談会場

鹿児島県  
信用保証協会

〒892-0846  
鹿児島市加治屋町14-3



※相談会は、事前予約(エントリー)制にて行います。

相談会をご希望される方は、当協会ホームページより「予約申込書」をダウンロードし、必要事項を記載のうえで、相談希望日の1週間前までにFAXまたは郵送でご送付ください。  
なお、当協会にて「予約申込書」を受付後、確認の電話連絡をいたしますので、ご了承ください。



お問い合わせ

鹿児島県信用保証協会 経営支援部

TEL 099-223-0274 FAX 099-210-7397

料金は一切  
かかりません

まずはお気軽に  
ご相談を!

# さまざまな状況に応じて支援いたします!

## 創業支援

創業のお悩み解決を一緒に目指します

創業計画へのアドバイス、創業後のフォローアップ、外部専門家派遣など  
【お問い合わせ】経営支援部 創業支援課 TEL:099-223-0274

## 融資相談 窓口

資金調達にお困りの方ご相談はお早めに

金融機関紹介窓口【専用ダイヤル】TEL:099-223-7755  
各種災害等特別相談窓口【相談窓口】保証部TEL:099-223-0271 経営支援部TEL:099-223-0274

## 経営改善・ 事業再生支援

生産性向上等の経営改善から抜本的な事業再生まで後押しします

外部専門家派遣による経営診断・経営改善計画策定支援、中小企業支援機関の支援事業活用など  
【お問い合わせ】経営支援部 経営・承継支援課 TEL:099-223-0274

## 事業承継 支援

承継の準備段階から承継後まで切れ目のない支援を行います

事業承継アドバイス、事業承継計画策定支援、外部専門家派遣など  
【お問い合わせ】経営支援部 経営・承継支援課 TEL:099-223-0274

## 鹿児島県信用保証協会のご案内

住所 〒892-0846  
鹿児島市加治屋町14-3

地図はこちら

ますますパワーアップして  
中小企業の皆様のサポートに進進する  
鹿児島県信用保証協会を  
どうぞよろしくお願いいたします!



一步を踏み出す力になりたい

## 鹿児島県信用保証協会



保証部(2F).....TEL: 099-223-0271 FAX: 099-222-1093

経営支援部(3F).....TEL: 099-223-0274 FAX: 099-210-7397

管理部(4F).....TEL: 099-223-0272 FAX: 099-223-0318

総務部(5F).....TEL: 099-223-0273 FAX: 099-223-6399

<https://www.kagoshima-cgc.or.jp>

鹿児島県信用保証協会



信用保証に関する  
苦情・質問などのご相談を  
お受けしています

【苦情相談窓口】  
TEL:099-223-0530

鹿児島ユナイテッドFC  
KAGOSHIMA UNITED FC

鹿児島県信用保証協会は、「鹿児島ユナイテッドFC」を応援しています。



かごんまの色®

このパンフレットは「かごんまの色® まっぼしトーン」を使用し制作しています。



【今月の色】桜島色 | かごんまの桜色

彼はいつもマグマのような赤い情熱とエネルギーを内に秘め、太古の昔から人々と生きてきた。

今でも堂々とした態度でそこにいて、雄大な景色や恵みを与えてくれる。同時に、灰色の雨や噴煙は、度々人々を困らせる。その長所や短所を含め、すべては彼が生きている証であり、鹿児島県民に愛されるゆえんである。これは「さくらじま」という巨人に抱く親しみや憧憬、そして畏怖が入り混じった色である。