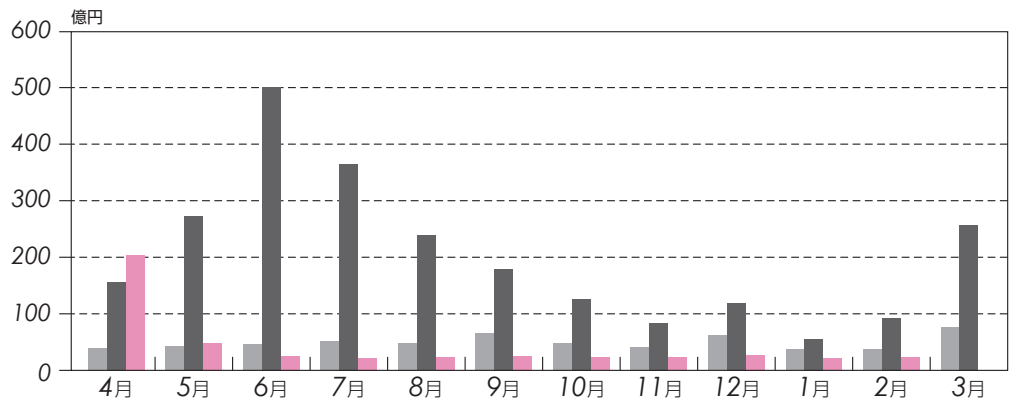
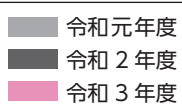


1 事業概況

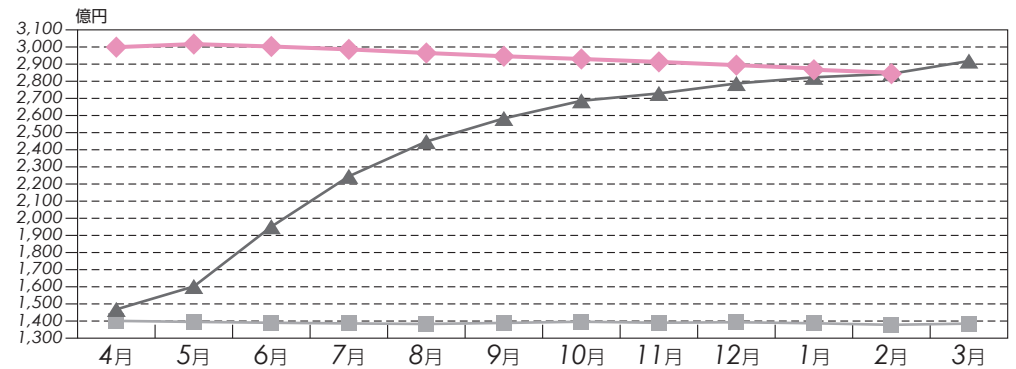
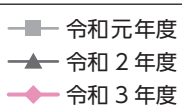
(単位：件・千円・%)

当月中				項目	当月末			
件数	金額	前年比			件数	金額	前年比	
		件数	金額				件数	金額
295	3,143,601	28.9	15.3	保証申込	3,547	35,887,840	19.9	13.1
38	341,740	30.6	17.0	申込取消	558	7,159,308	39.9	34.4
37	205,900	17.5	13.3	査定減額	978	6,910,281	25.5	28.6
242	2,361,470	34.6	25.4	保証承諾	3,967	46,924,308	24.6	21.4
257	3,635,326	77.6	92.5	償還	4,415	62,372,480	69.9	94.2
—	—	—	—	保証債務残高	27,250	285,844,264	100.3	100.5
14	84,855	66.7	36.1	代位弁済	165	1,189,023	69.9	65.1
0	2,314	—	56.6	回収	3	75,192	60.0	161.5
—	—	—	—	求償権残高	233	1,559,182	67.5	65.7

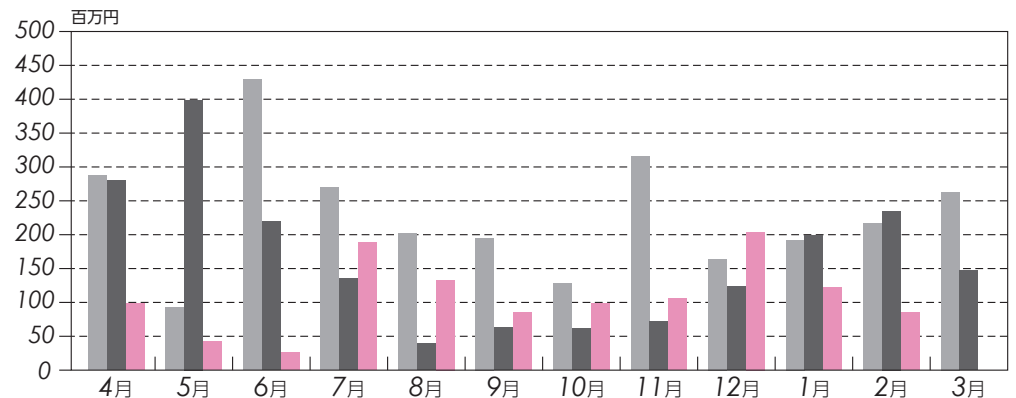
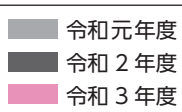
保証承諾の推移



保証債務残高の推移



代位弁済の推移



2 保証状況

(1) 金融機関別保証状況

金融機関	保証承諾						保証債務残高				代位弁済				
	当月中			当月末(03/4~04/2)			当月末				当月末(03/4~04/2)				
	件数	金額	前年比	件数	金額(A)	前年比	件数	金額	前年比	構成比	件数	金額(B)	前年比	構成比	B/A
鹿児島銀行	55	555,700	25.8	951	12,869,848	21.7	6,517	79,333,321	102.2	27.8	26	313,637	131.6	26.4	2.4
宮崎銀行	2	87,000	12.7	64	1,021,810	10.6	742	11,307,652	111.9	4.0	5	24,713	—	2.1	2.4
肥後銀行	0	0	—	1	20,000	25.0	8	87,718	110.2	0.0	0	0	—	0.0	—
福岡銀行	0	0	—	6	155,000	13.3	64	1,437,576	122.0	0.5	2	40,044	109.4	3.4	25.8
西日本シティ銀行	2	15,000	14.2	6	195,000	16.5	82	1,496,260	120.0	0.5	0	0	—	0.0	—
地方銀行計	59	657,700	21.4	1,028	14,261,658	20.0	7,413	93,662,527	103.8	32.8	33	378,394	123.8	31.8	2.7
南日本銀行	67	704,450	24.7	1,029	12,187,115	24.7	6,276	63,239,022	101.4	22.1	47	285,372	41.5	24.0	2.3
宮崎太陽銀行	3	27,250	21.0	45	320,350	11.3	347	3,406,992	104.3	1.2	1	1,004	18.6	0.1	0.3
熊本銀行	1	25,000	24.5	28	444,000	24.1	192	2,713,171	113.8	0.9	1	618	2.0	0	0.1
第二地方銀行計	71	756,700	24.5	1,102	12,951,465	23.9	6,815	69,359,185	102.0	24.3	49	286,995	39.7	24.1	2.2
鹿児島信用金庫	40	366,000	34.2	765	9,082,770	27.6	4,619	44,958,960	97.5	15.7	33	190,012	78.4	16.0	2.1
鹿児島相互信用金庫	50	454,270	29.9	709	8,017,636	18.2	5,599	56,103,604	97.7	19.6	40	223,839	63.2	18.8	2.8
奄美大島信用金庫	1	20,000	29.2	26	288,000	11.1	329	3,005,854	102.3	1.1	0	0	—	0	—
信金中央金庫	0	0	—	0	0	—	0	0	—	0.0	0	0	—	0.0	—
信用金庫計	91	840,270	31.6	1,500	17,388,406	21.8	10,547	104,068,418	97.7	36.4	73	413,851	69.4	34.8	2.4
鹿児島興業信用組合	19	76,800	18.9	311	2,000,219	15.1	2,180	15,605,377	97.7	5.5	8	46,485	36.1	3.9	2.3
奄美信用組合	0	0	—	13	114,560	11.3	129	1,195,099	122.2	0.4	1	5,010	468.6	0	4.4
鹿児島県医師信用組合	0	0	—	0	0	—	1	26,000	89.7	0	0	0	—	0	—
信用組合計	19	76,800	15.7	324	2,114,779	14.8	2,310	16,826,476	99.1	5.9	9	51,494	39.6	4.3	2.4
商工組合中央金庫	0	0	—	6	87,000	75.0	104	1,059,353	65.5	0.4	1	58,288	81.1	4.9	67.0
日本政策金融公庫	0	0	—	0	0	—	0	0	—	0	0	0	—	0	—
農林中央金庫	0	0	—	0	0	—	0	0	—	0.0	0	0	—	0.0	—
日本政策投資銀行	0	0	—	0	0	—	0	0	—	0.0	0	0	—	0.0	—
政府系金融機関計	0	0	—	6	87,000	75.0	104	1,059,353	65.5	0.4	1	58,288	81.1	4.9	67.0
みずほ銀行	0	0	—	1	30,000	100.0	2	34,988	80.6	0.0	0	0	—	0.0	—
三井住友銀行	0	0	—	2	15,000	30.0	29	498,177	78.9	0.2	0	0	—	0.0	—
三菱東京UFJ銀行	1	20,000	—	2	36,000	120.0	27	290,990	71.2	0.1	0	0	—	0.0	—
りそな銀行	0	0	—	0	0	—	0	0	—	0.0	0	0	—	0.0	—
都市銀行計	1	20,000	—	5	81,000	73.6	58	824,155	76.1	0.3	0	0	—	0.0	—
鹿児島県信用農業協同組合連合会	0	0	—	1	30,000	—	2	34,150	676.2	0.0	0	0	—	0.0	—
合計	242	2,361,470	25.4	3,967	46,924,308	21.4	27,250	285,844,264	100.5	100.0	165	1,189,023	65.1	100.0	2.5

(2) 市町村別保証状況

(単位：件・千円・%)

市町村	保証承諾					保証債務残高				代位弁済				
	当月中		当月末(03/4~04/2)			当月末				当月末(03/4~04/2)				
	件数	金額	件数	金額	前年比	件数	金額	前年比	構成比	件数	金額	前年比	構成比	
市	鹿児島市	116	1,013,190	1,892	22,398,649	19.8	12,960	141,020,886	100.3	49.3	104	841,710	90.2	70.8
	薩摩川内市	14	104,500	173	1,936,940	21.1	1,285	12,508,688	101.1	4.4	8	44,456	48.8	3.7
	鹿屋市	12	110,700	216	2,548,622	21.8	1,577	15,580,621	100.1	5.5	8	33,775	82.7	2.8
	枕崎市	2	11,000	69	923,800	30.8	369	4,829,618	107.0	1.7	2	2,611	6.6	0.2
	いちき串木野市	5	32,250	60	549,275	13.5	503	5,266,853	99.6	1.8	2	7,009	32.8	0.6
	阿久根市	1	15,200	47	621,090	24.2	362	3,367,067	96.6	1.2	3	8,066	24.6	0.7
	出水市	6	135,000	117	1,381,610	23.2	880	8,362,831	97.8	2.9	1	1,337	4.1	0.1
	指宿市	4	44,500	83	992,800	19.7	629	6,570,442	99.7	2.3	7	23,147	21.5	1.9
	伊佐市	5	26,000	53	517,749	19.0	324	3,242,863	97.4	1.1	0	0	—	0.0
	南さつま市	6	91,500	68	856,200	27.5	441	4,345,302	100.3	1.5	0	0	—	0.0
	霧島市	16	152,900	302	3,791,876	26.5	1,888	19,857,010	98.9	6.9	15	77,740	48.7	6.5
	始良市	7	26,000	159	2,060,890	29.7	960	9,393,046	102.6	3.3	0	0	—	0.0
	垂水市	2	14,000	41	418,700	29.2	230	2,109,437	98.4	0.7	0	0	—	0.0
	日置市	2	11,000	89	956,260	20.5	741	6,660,150	102.3	2.3	5	78,773	335.5	6.6
	曾於市	3	19,500	69	687,720	25.2	426	3,962,867	102.8	1.4	0	0	—	0.0
	志布志市	8	111,500	77	717,327	22.8	442	4,196,365	101.9	1.5	0	0	—	0.0
	南九州市	6	47,300	79	637,170	16.5	544	4,914,318	102.9	1.7	4	40,272	127.6	3.4
西之表市	2	8,000	32	345,470	17.7	298	2,867,481	99.9	1.0	0	0	—	0.0	
奄美市	0	0	33	539,500	14.5	329	3,892,360	105.6	1.4	0	0	—	0.0	
鹿児島郡	十島村	0	0	1	4,000	100.0	1	4,000	105.9	0.0	0	0	—	0.0
	三島村	0	0	0	0	—	1	1,980	75.0	0.0	0	0	—	0.0
薩摩郡	さつま町	6	146,000	51	499,900	21.6	316	3,273,738	99.4	1.1	0	0	—	0.0
出水郡	長島町	0	0	19	241,900	23.2	118	1,242,318	103.1	0.4	1	8,527	116.6	0.7
始良郡	湧水町	2	8,630	33	364,490	43.4	118	1,183,832	102.8	0.4	0	0	—	0.0
曾於郡	大崎町	3	33,300	26	466,300	30.3	168	1,912,643	98.2	0.7	1	3,894	3.0	0.3
肝属郡	東串良町	0	0	13	88,960	17.2	71	730,021	99.2	0.3	0	0	—	0.0
	肝付町	1	12,000	37	491,370	31.7	195	2,462,784	111.3	0.9	0	0	—	0.0
	錦江町	2	48,000	17	182,090	23.6	91	932,863	95.7	0.3	0	0	—	0.0
	南大隅町	1	3,500	10	256,500	24.9	97	1,151,491	91.4	0.4	0	0	—	0.0
熊本郡	中種子町	2	20,000	18	129,590	18.6	117	1,039,031	95.5	0.4	2	7,220	—	0.6
	南種子町	1	15,000	14	165,500	25.4	129	1,057,056	97.8	0.4	0	0	—	0.0
	屋久島町	5	51,000	37	526,500	34.0	260	2,755,324	98.8	1.0	1	5,477	—	0.5
大島郡	龍郷町	0	0	3	65,000	12.3	37	557,922	103.4	0.2	0	0	—	0.0
	徳之島町	0	0	9	181,000	18.1	92	1,326,360	103.7	0.5	0	0	—	0.0
	天城町	0	0	2	44,560	16.6	35	377,303	123.5	0.1	0	0	—	0.0
	伊仙町	1	30,000	2	33,000	7.9	33	509,594	104.0	0.2	0	0	—	0.0
	宇検村	0	0	1	5,000	8.3	4	88,122	148.7	0.0	0	0	—	0.0
	喜界町	1	20,000	4	120,000	43.5	30	452,796	117.7	0.2	1	5,010	—	0.4
	瀬戸内町	0	0	7	151,000	16.5	78	972,763	104.7	0.3	0	0	—	0.0
	知名町	0	0	2	17,000	8.2	16	225,794	76.2	0.1	0	0	—	0.0
	大和村	0	0	0	0	—	3	38,600	95.5	0.0	0	0	—	0.0
	与論町	0	0	1	3,000	3.8	13	79,341	97.1	0.0	0	0	—	0.0
和泊町	0	0	1	6,000	1.4	39	520,384	102.0	0.2	0	0	—	0.0	
合計	242	2,361,470	3,967	46,924,308	21.4	27,250	285,844,264	100.5	100.0	165	1,189,023	65.1	100.0	

(3) 保証種類別保証状況

(単位：件・千円・%)

保証種類	保証承諾						保証債務残高				代位弁済				
	当月中			当月末(03/4~04/2)			当月末				当月末(03/4~04/2)				
	件数	金額	前年比	件数	金額	前年比	件数	金額	前年比	構成比	件数	金額	前年比	構成比	
協 会 制 度	一般保証	20	190,100	500.3	204	2,334,330	121.2	2,545	26,133,717	81.3	9.1	13	86,584	23.0	7.3
	(Fast保証(500含む))	0	0	—	0	0	—	7	31,344	83.8	0.0	0	0	—	0.0
	根保証	0	0	—	0	0	—	0	0	—	0.0	0	0	—	0.0
	チェスト保証	0	0	—	0	0	0.0	45	914,882	92.1	0.3	0	0	—	0.0
	れんけい	4	150,000	250.0	27	858,700	215.8	171	3,374,390	94.6	1.2	0	0	—	0.0
	(金融機関連携型)	4	150,000	250.0	27	858,700	215.8	164	3,233,798	95.1	1.1	0	0	—	0.0
	(事業性評価型)	0	0	—	0	0	—	7	140,592	83.4	0.0	0	0	—	0.0
	あんしん	0	0	—	0	0	—	0	0	—	0.0	0	0	—	0.0
	環境対策サポート保証	0	0	—	0	0	0.0	80	696,255	84.2	0.2	0	0	—	0.0
	当座貸越	17	265,000	98.5	170	3,304,300	118.2	386	7,673,823	94.4	2.7	0	0	0.0	0.0
	事業者カードローン	21	177,000	118.0	232	1,463,500	110.4	541	3,251,427	92.8	1.1	1	8,567	57.0	0.7
	事業者カードローン700	44	175,500	110.0	479	1,707,000	116.5	1,087	3,695,324	90.6	1.3	10	25,136	58.3	2.1
	流動資産担保融資保証	2	119,200	745.0	8	390,400	207.7	11	295,006	94.5	0.1	0	0	0.0	0.0
	中小企業特定社債保証	0	0	—	1	40,000	—	4	168,000	105.0	0.1	0	0	—	0.0
	特別小口保証	0	0	—	0	0	—	0	0	—	0.0	0	0	—	0.0
	小口零細企業保証	0	0	—	0	0	—	1	282	18.7	0.0	0	0	—	0.0
	経営安定関連保証	0	0	—	4	227,000	12.4	253	5,445,323	83.4	1.9	3	98,176	77.6	8.3
	経営革新関連保証	0	0	—	0	0	—	0	0	0.0	0.0	0	0	—	0.0
	創業等関連保証	0	0	—	0	0	—	0	0	—	0.0	0	0	—	0.0
	東日本大震災復興緊急保証	0	0	—	0	0	—	2	28,312	97.9	0.0	0	0	—	0.0
経営力強化保証	0	0	—	0	0	—	5	41,840	65.4	0.0	0	0	—	0.0	
継続短期型サポート保証	0	0	0.0	0	0	0.0	14	196,873	16.3	0.1	1	9,994	20.5	0.8	
(金融機関連携型)	0	0	0.0	0	0	0.0	13	166,873	17.8	0.1	1	9,994	68.7	0.8	
(税理士連携型)	0	0	0.0	0	0	0.0	1	30,000	10.9	0.0	0	0	0.0	0.0	
創業関連保証	4	28,100	969.0	39	179,950	139.0	148	481,642	114.4	0.2	1	749	8.8	0.1	
経営改善サポート保証	0	0	—	0	0	—	10	313,440	90.7	0.1	0	0	—	0.0	
条件変更改善型借換保証	0	0	—	2	57,777	220.5	23	499,486	86.9	0.2	0	0	—	0.0	
特定経営承継関連保証	0	0	—	0	0	—	0	0	—	0.0	0	0	—	0.0	
事業承継サポート保証	0	0	—	0	0	—	0	0	—	0.0	0	0	—	0.0	
危機関連保証	0	0	—	5	131,000	7.6	49	1,431,037	93.3	0.5	0	0	0.0	0.0	
財務要件型無保証人保証	1	80,000	—	1	80,000	—	1	9,615	70.5	0.0	0	0	—	0.0	
地域産業資源活用事業関連	0	0	—	0	0	—	1	9,340	100.0	0.0	0	0	—	0.0	
金融環境変化対応保証※	0	0	—	0	0	—	11	45,260	95.5	0.0	0	0	—	0.0	
景気対応緊急保証※	0	0	—	0	0	—	116	1,659,603	91.4	0.6	3	55,523	64.6	4.7	
事業承継特別保証	0	0	—	1	29,499	32.8	4	109,293	135.6	0.0	0	0	—	0.0	
危機対応短期保証	0	0	—	0	0	—	0	0	—	0.0	0	0	—	0.0	
伴走支援型特別保証	2	90,000	—	5	171,500	—	3	74,835	—	0.0	0	0	—	0.0	
事業再生計画実施関連保証	0	0	—	0	0	—	0	0	—	0.0	0	0	—	0.0	
新型コロナ対策特別借換保証	3	35,000	—	55	935,785	—	49	868,369	—	0.3	0	0	—	0.0	
新型コロナ対策継続型サポート保証	2	30,000	—	65	1,012,650	—	59	945,390	—	0.3	0	0	—	0.0	
その他の協会制度	0	0	—	0	0	—	0	0	—	0.0	0	0	—	0.0	
協会制度計	120	1,339,900	184.7	1,298	12,923,391	95.9	5,619	58,362,761	87.9	20.4	32	284,730	37.1	23.9	

※の制度は、現在取り扱いしておりません。

(単位：件・千円・%)

保証種類	保証承諾						保証債務残高				代位弁済				
	当月中			当月末(03/4~04/2)			当月末				当月末(03/4~04/2)				
	件数	金額	前年比	件数	金額	前年比	件数	金額	前年比	構成比	件数	金額	前年比	構成比	
県 制 度	中小企業振興資金	54	453,680	176.3	675	5,292,274	176.5	3,687	20,211,129	87.8	7.1	24	131,577	30.2	11.1
	小規模企業活力応援資金	2	4,300	143.3	24	60,300	100.2	100	140,080	94.1	0.0	1	1,108	8.5	0.1
	創業支援資金	1	3,000	37.5	44	177,540	111.1	241	721,335	101.1	0.3	2	9,670	62.4	0.8
	新事業チャレンジ資金	0	0	—	1	10,000	—	11	94,488	68.5	0.0	0	0	—	0.0
	成長企業応援資金	0	0	—	0	0	—	9	110,180	90.0	0.0	0	0	—	0.0
	事業承継対策資金	0	0	—	2	22,000	—	5	41,681	155.4	0.0	0	0	—	0.0
	事業活動継続支援資金	0	0	—	0	0	—	1	154,365	91.7	0.1	0	0	—	0.0
	緊急災害対策資金	0	0	—	2	22,000	80.9	7	43,993	126.4	0.0	0	0	—	0.0
	緊急経営対策資金	0	0	—	0	0	0.0	6	13,063	77.7	0.0	0	0	—	0.0
	霧島山火山活動緊急経営対策資金	0	0	—	0	0	—	0	0	—	0.0	0	0	—	0.0
	セーフティネット対応資金	5	133,500	—	18	308,200	102.9	108	672,094	86.3	0.2	2	5,887	25.1	0.5
	事業再生支援資金	0	0	—	2	30,000	51.7	35	477,112	84.3	0.2	0	0	—	0.0
	東日本大震災緊急対策資金※	0	0	—	0	0	—	4	42,672	97.2	0.0	0	0	—	0.0
	経済対策特別資金※	0	0	—	0	0	—	56	273,117	89.5	0.1	0	0	0.0	0.0
	コロナ経営再建支援資金※	0	0	—	0	0	—	2	18,179	99.1	0.0	0	0	—	0.0
	商店街活性化資金※	0	0	—	0	0	—	0	0	—	0.0	0	0	—	0.0
	特別小口資金※	0	0	—	0	0	—	0	0	0.0	0.0	0	0	—	0.0
	新型コロナウイルス関連	0	0	—	0	0	0.0	135	1,054,343	44.1	0.4	6	31,777	49.0	2.7
	新型コロナウイルス感染症対応	0	0	0.0	1,089	22,761,908	12.5	13,606	185,348,348	109.1	64.8	61	508,341	382.7	42.8
	事業再生支援資金(感染症対応型保証対応)	0	0	—	0	0	—	0	0	—	0.0	0	0	—	0.0
	新型コロナ関連事業継続支援資金	6	63,500	—	113	1,039,510	—	108	944,937	—	0.3	0	0	—	0.0
県 制 度 計	68	657,980	7.8	1,970	29,723,732	14.8	18,121	210,361,115	106.1	73.6	96	688,361	100.1	57.9	
鹿 児 島 市 制 度	産業振興資金	32	244,740	509.9	418	2,849,910	216.8	2,424	11,566,036	81.3	4.0	22	150,508	47.3	12.7
	特別小口資金	0	0	0.0	2	8,000	72.1	24	34,373	83.1	0.0	0	0	0.0	0.0
	小規模企業支援資金	12	36,850	737.0	115	407,675	291.3	432	906,374	97.9	0.3	8	25,664	160.1	2.2
	経営安定化資金	3	51,000	102.0	24	401,000	44.5	156	1,643,641	102.7	0.6	3	33,269	132.7	2.8
	環境配慮促進資金	0	0	—	0	0	0.0	8	36,029	73.6	0.0	0	0	—	0.0
	災害対策資金	0	0	—	0	0	—	0	0	—	0.0	0	0	—	0.0
	創業支援資金	6	26,500	98.1	69	229,450	76.1	312	768,833	107.2	0.3	4	6,491	152.1	0.5
	新事業展開支援資金	1	4,500	—	9	47,300	2,365.0	21	66,617	153.7	0.0	0	0	—	0.0
	街なかりバージョン推進資金	0	0	—	0	0	—	0	0	—	0.0	0	0	—	0.0
	短期事業資金※	0	0	—	0	0	—	2	3,370	91.5	0.0	0	0	—	0.0
危機関連保証対応	0	0	0.0	62	333,850	14.8	131	2,095,114	100.8	0.7	0	0	0.0	0.0	
鹿 児 島 市 制 度 計	54	363,590	248.9	699	4,277,185	86.6	3,510	17,120,388	86.9	6.0	37	215,932	58.1	18.2	
合 計	242	2,361,470	25.4	3,967	46,924,308	21.4	27,250	285,844,264	100.5	100.0	165	1,189,023	65.1	100.0	

※の制度は、現在取り扱っておりません。

(4) 業種別保証状況

(単位：件・千円・%)

業 種	保証承諾						保証債務残高				代位弁済			
	当月中			当月末(03/4~04/2)			当月末				当月末(03/4~04/2)			
	件数	金額	前年比	件数	金額	前年比	件数	金額	前年比	構成比	件数	金額	前年比	構成比
製 造 業	31	293,700	21.8	427	5,954,707	20.9	3,086	38,797,144	102.9	13.6	20	182,141	64.0	15.3
建 設 業	79	654,700	22.9	1,194	13,018,175	21.4	6,877	75,498,497	97.7	26.4	49	360,474	79.9	30.3
卸 売 業	20	354,000	31.1	274	5,224,630	20.7	2,140	32,677,099	101.5	11.4	9	77,085	39.0	6.5
小 売 業	46	397,500	21.8	963	9,037,115	19.7	7,156	58,912,535	99.8	20.6	49	355,692	69.8	29.9
うち、飲食業	11	62,000	9.3	308	2,488,696	16.0	2,842	18,232,696	99.8	6.4	22	105,808	141.9	8.9
運 送 倉 庫 業	11	229,000	83.4	141	2,849,739	28.7	866	13,395,402	101.7	4.7	1	1,155	1.0	0.1
うち、旅客運送業	3	73,000	405.6	28	653,799	28.1	175	2,953,338	104.1	1.0	0	0	—	0.0
サ ー ビ ス 業	46	386,000	24.1	809	8,513,742	22.1	5,699	51,849,258	102.8	18.1	31	147,003	75.1	12.4
うち、旅館ホテル	0	0	0.0	44	858,197	21.9	379	5,249,688	104.7	1.8	0	0	0.0	0.0
不 動 産 業	6	38,670	22.8	104	1,670,400	21.6	884	9,674,716	101.1	3.4	4	61,719	90.9	5.2
そ の 他 の 産 業	3	7,900	7.7	55	655,800	21.5	542	5,039,614	99.9	1.8	2	3,754	116.3	0.3
合 計	242	2,361,470	25.4	3,967	46,924,308	21.4	27,250	285,844,264	100.5	100.0	165	1,189,023	65.1	100.0