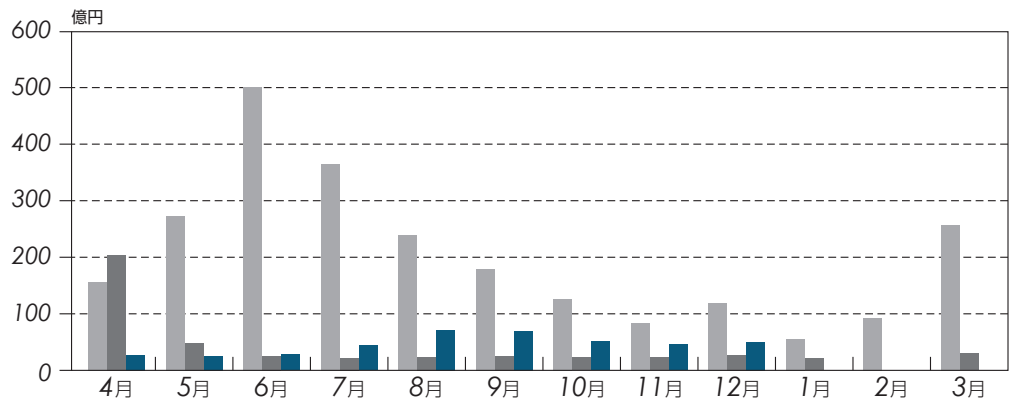
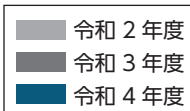


1 事業概況

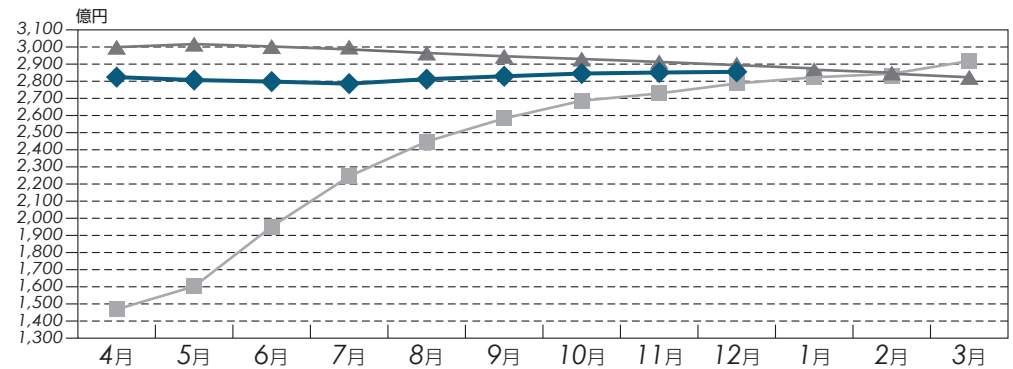
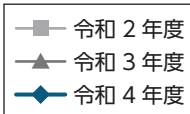
(単位：件・千円・%)

当月中				項目	当月末			
件数	金額	前年比			件数	金額	前年比	
		件数	金額				件数	金額
489	5,344,890	135.8	157.0	保証申込	4,375	47,648,955	146.2	158.1
71	920,250	122.4	138.1	申込取消	411	4,252,640	87.1	67.0
486	4,952,710	145.5	182.5	保証承諾	3,958	41,554,082	112.9	97.9
333	4,108,224	88.8	97.4	償還	2,895	37,073,382	74.0	67.6
—	—	—	—	保証債務残高	27,844	285,515,241	101.9	98.7
32	166,412	145.5	81.4	代位弁済	202	1,347,936	149.6	137.2
1	7,491	50.0	13.6	回収	2	39,271	66.7	54.1
—	—	—	—	求償権残高	308	1,546,002	151.7	114.1

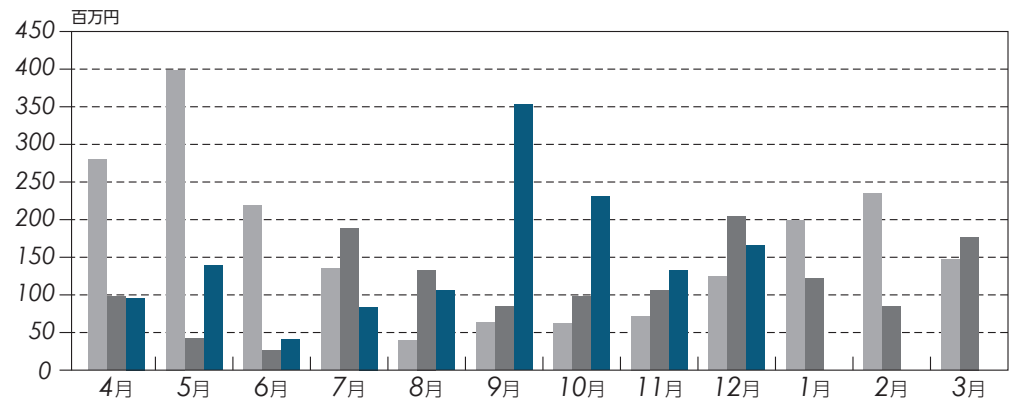
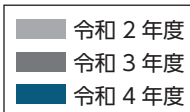
保証承諾の推移



保証債務残高の推移



代位弁済の推移



2 保証状況

(1) 金融機関別保証状況

(単位：件・千円・%)

金融機関	保証承諾						保証債務残高				代位弁済				
	当月中			当月末(04/4~04/12)			当月末				当月末(04/4~04/12)				
	件数	金額	前年比	件数	金額(A)	前年比	件数	金額	前年比	構成比	件数	金額(B)	前年比	構成比	B/A
鹿児島銀行	106	1,167,580	245.9	858	9,174,800	78.5	6,641	78,764,065	98.0	27.6	29	127,761	47.8	9.5	1.4
宮崎銀行	13	117,620	171.7	81	849,990	96.1	790	11,426,367	100.2	4.0	3	11,988	307.2	0.9	1.4
肥後銀行	1	4,500	—	2	44,500	222.5	7	114,186	126.7	0.0	1	2,022	—	0.2	4.5
福岡銀行	0	0	—	1	20,000	12.9	63	1,391,184	96.2	0.5	0	0	—	0.0	—
西日本シティ銀行	0	0	—	7	56,550	31.4	88	1,440,650	95.3	0.5	1	6,331	—	0.5	11.2
地方銀行計	120	1,289,700	237.4	949	10,145,840	78.5	7,589	93,136,452	98.3	32.6	34	148,102	47.6	11.0	1.5
南日本銀行	112	1,261,200	186.9	926	9,773,262	89.8	6,386	63,463,012	99.2	22.2	60	489,347	233.0	36.3	5.0
宮崎太陽銀行	4	27,800	185.3	58	566,700	196.7	382	3,410,299	98.8	1.2	1	1,001	—	0.1	0.2
熊本銀行	1	7,500	11.5	11	155,600	37.9	180	2,520,814	92.3	0.9	0	0	—	0.0	—
第二地方銀行計	117	1,296,500	171.8	995	10,495,562	90.6	6,948	69,394,125	98.9	24.3	61	490,348	232.8	36.4	4.7
鹿児島信用金庫	113	1,152,950	172.8	836	9,503,934	113.8	4,761	45,653,341	100.3	16.0	31	196,155	104.1	14.6	2.1
鹿児島相互信用金庫	99	1,015,420	203.8	806	8,790,227	120.6	5,677	55,870,535	98.1	19.6	54	346,891	207.0	25.7	3.9
奄美大島信用金庫	2	9,000	20.9	12	194,000	72.4	326	2,905,933	96.6	1.0	0	0	—	0.0	—
信金中央金庫	0	0	—	0	0	—	0	0	—	0.0	0	0	—	0.0	—
信用金庫計	214	2,177,370	180.2	1,654	18,488,161	116.2	10,764	104,429,809	99.0	36.6	85	543,046	152.5	40.3	2.9
鹿児島興業信用組合	34	139,140	78.3	348	2,096,839	118.6	2,279	15,576,299	99.1	5.5	19	91,240	222.1	6.8	4.4
奄美信用組合	0	0	—	0	0	—	127	1,123,766	93.0	0.4	1	2,001	39.9	0.1	—
鹿児島県医師信用組合	0	0	—	0	0	—	1	23,500	88.7	0.0	0	0	—	0.0	—
信用組合計	34	139,140	78.3	348	2,096,839	111.4	2,407	16,723,565	98.7	5.9	20	93,241	202.3	6.9	4.4
商工組合中央金庫	0	0	—	7	131,680	151.4	84	961,893	86.7	0.3	1	32,780	56.2	2.4	24.9
日本政策金融公庫	0	0	—	0	0	—	0	0	—	0.0	0	0	—	0.0	—
農林中央金庫	0	0	—	0	0	—	0	0	—	0.0	0	0	—	0.0	—
日本政策投資銀行	0	0	—	0	0	—	0	0	—	0.0	0	0	—	0.0	—
政府系金融機関計	0	0	—	7	131,680	151.4	84	961,893	86.7	0.3	1	32,780	56.2	2.4	24.9
みずほ銀行	0	0	—	0	0	—	2	31,148	88.0	0.0	0	0	—	0.0	—
三井住友銀行	1	50,000	—	2	56,000	1120.0	23	359,318	68.3	0.1	1	40,419	—	3.0	72.2
三菱東京UFJ銀行	0	0	—	2	60,000	375.0	22	283,468	92.6	0.1	0	0	—	0.0	—
りそな銀行	0	0	—	0	0	—	1	72,384	—	0.0	0	0	—	0.0	—
都市銀行計	1	50,000	—	4	116,000	552.4	48	746,318	86.0	0.3	1	40,419	—	3.0	34.8
鹿児島県信用農業協同組合連合会	0	0	—	0	0	—	2	33,550	97.8	0.0	0	0	—	0.0	—
九州信用漁業協同組合連合会	0	0	—	1	80,000	—	2	89,530	—	0.0	0	0	—	0.0	—
小計	0	0	—	1	80,000	266.7	4	123,080	358.8	0.0	0	0	—	0.0	—
合計	486	4,952,710	182.5	3,958	41,554,082	97.9	27,844	285,515,241	98.7	100.0	202	1,347,936	137.2	100.0	3.2

(2) 市町村別保証状況

(単位：件・千円・%)

市町村	保証承諾						保証債務残高				代位弁済			
	当月中		当月末(04/4~04/12)				当月末				当月末(04/4~04/12)			
	件数	金額	件数	金額	前年比	件数	金額	前年比	構成比	件数	金額	前年比	構成比	
市	鹿児島市	213	2,363,890	1,853	19,731,314	96.3	13,265	140,377,104	98.2	49.2	114	688,752	94.7	51.1
	薩摩川内市	26	303,000	187	1,885,150	105.7	1,305	12,343,515	96.6	4.3	5	7,779	35.0	0.6
	鹿屋市	35	344,300	239	2,503,390	106.1	1,636	15,779,034	100.0	5.5	11	38,779	1491.4	2.9
	枕崎市	3	63,000	49	588,900	65.8	359	4,583,332	94.7	1.6	6	115,417	10413.4	8.6
	いちき串木野市	10	80,700	89	973,640	190.5	520	5,517,166	103.5	1.9	0	0	—	0.0
	阿久根市	6	54,000	50	446,930	75.6	361	3,144,830	91.8	1.1	0	0	—	0.0
	出水市	12	101,700	99	1,083,000	101.7	872	8,292,094	97.1	2.9	7	43,547	3257.9	3.2
	指宿市	9	86,500	70	778,740	83.2	616	6,404,926	96.3	2.2	4	18,614	80.4	1.4
	伊佐市	5	26,400	47	368,200	90.9	330	3,019,718	91.6	1.1	3	13,258	—	1.0
	南さつま市	6	32,000	67	669,800	98.9	457	4,460,850	103.1	1.6	2	5,259	—	0.4
	霧島市	35	291,700	293	3,270,550	95.5	1,963	20,277,094	101.1	7.1	9	44,825	94.0	3.3
	始良市	40	370,600	224	2,181,800	114.5	1,031	10,002,774	106.1	3.5	10	59,399	—	4.4
	垂水市	1	20,000	36	445,969	111.0	227	2,160,038	101.9	0.8	5	13,523	—	1.0
	日置市	20	212,440	114	979,462	106.1	742	6,570,626	97.1	2.3	5	15,159	21.2	1.1
	曾於市	11	103,100	58	720,390	116.2	422	3,770,704	94.9	1.3	6	133,108	—	9.9
	志布志市	8	68,680	83	889,110	149.9	462	4,534,201	106.5	1.6	0	0	—	0.0
南九州市	10	62,100	77	562,960	99.6	550	4,742,645	94.5	1.7	1	1,630	4.0	0.1	
西之表市	7	68,000	41	398,317	140.0	296	2,823,601	95.7	1.0	1	1,752	—	0.1	
奄美市	1	4,000	3	104,000	19.3	320	3,716,439	94.3	1.3	1	2,001	—	0.1	
鹿児島郡	十島村	0	0	1	8,000	200.0	2	11,645	291.1	0.0	0	0	—	0.0
	三島村	0	0	0	0	—	1	1,430	68.4	0.0	0	0	—	0.0
薩摩郡	さつま町	3	35,000	47	561,960	162.7	316	3,476,368	105.0	1.2	7	107,171	—	8.0
出水郡	長島町	3	44,600	19	290,350	120.0	120	1,277,969	100.5	0.4	0	0	—	0.0
始良郡	湧水町	2	4,500	19	262,300	85.6	124	1,202,199	101.3	0.4	0	0	—	0.0
曾於郡	大崎町	0	0	34	322,440	75.7	179	1,935,394	99.5	0.7	0	0	—	0.0
肝属郡	東串良町	0	0	9	124,500	140.0	75	759,956	102.4	0.3	0	0	—	0.0
	肝付町	2	5,700	29	326,250	72.6	206	2,540,886	104.3	0.9	3	8,791	—	0.7
	錦江町	5	37,300	22	163,000	121.6	98	936,771	104.4	0.3	0	0	—	0.0
	南大隅町	3	33,000	21	191,000	80.3	108	1,211,896	104.7	0.4	0	0	—	0.0
熊本郡	中種子町	1	10,000	20	151,860	138.6	123	1,060,405	101.2	0.4	0	0	—	0.0
	南種子町	2	6,500	24	156,300	103.9	133	1,023,990	94.7	0.4	1	3,328	—	0.2
	屋久島町	6	115,000	26	326,500	83.0	253	2,769,831	100.0	1.0	1	25,843	471.8	1.9
大島郡	龍郷町	0	0	0	0	—	36	534,825	94.9	0.2	0	0	—	0.0
	徳之島町	1	5,000	4	10,000	5.5	92	1,231,937	91.3	0.4	0	0	—	0.0
	天城町	0	0	0	0	—	34	352,872	92.5	0.1	0	0	—	0.0
	伊仙町	0	0	0	0	—	31	440,692	90.4	0.2	0	0	—	0.0
	宇検村	0	0	0	0	—	4	82,702	92.7	0.0	0	0	—	0.0
	喜界町	0	0	2	50,000	50.0	30	472,439	112.9	0.2	0	0	—	0.0
	瀬戸内町	0	0	2	28,000	18.5	78	914,882	92.6	0.3	0	0	—	0.0
	知名町	0	0	0	0	—	15	205,993	89.6	0.1	0	0	—	0.0
	大和村	0	0	0	0	—	3	37,100	95.4	0.0	0	0	—	0.0
	与論町	0	0	0	0	—	13	72,624	90.3	0.0	0	0	—	0.0
和泊町	0	0	0	0	—	36	439,745	83.7	0.2	0	0	—	0.0	
合 計	486	4,952,710	3,958	41,554,082	97.9	27,844	285,515,241	98.7	100.0	202	1,347,936	137.2	100.0	

(3) 保証種類別保証状況

(単位：件・千円・%)

保証種類	保証承諾						保証債務残高				代位弁済			
	当月中			当月末(04/4~04/12)			当月末				当月末(04/4~04/12)			
	件数	金額	前年比	件数	金額	前年比	件数	金額	前年比	構成比	件数	金額	前年比	構成比
一般保証	19	265,500	161.9	190	2,793,367	140.9	2,231	22,394,690	83.4	7.8	17	184,791	264.4	13.7
（Fast保証(500含む）	0	0	—	0	0	—	5	20,916	64.9	0.0	0	0	—	0.0
根保証	0	0	—	0	0	—	0	0	—	0.0	0	0	—	0.0
チェスト保証	0	0	—	0	0	—	38	834,839	86.9	0.3	0	0	—	0.0
れんけい	7	141,900	184.3	62	1,784,480	325.2	215	4,344,833	130.8	1.5	2	56,506	—	4.2
（金融機関連携型）	7	141,900	184.3	62	1,784,480	325.2	209	4,245,237	134.1	1.5	2	56,506	—	4.2
（事業性評価型）	0	0	—	0	0	—	6	99,596	63.8	0.0	0	0	—	0.0
あんしん	0	0	—	0	0	—	0	0	—	0.0	0	0	—	0.0
環境対策サポート保証	0	0	—	0	0	—	73	581,039	80.0	0.2	0	0	—	0.0
当座貸越	14	261,500	71.1	123	2,400,500	89.4	381	7,612,504	99.9	2.7	1	4,050	—	0.3
事業者カードローン	14	84,000	54.7	150	1,011,500	85.7	519	3,184,194	97.3	1.1	5	30,518	—	2.3
事業者カードローン700	30	105,000	46.0	322	1,098,000	78.9	1,069	3,607,338	97.5	1.3	11	30,669	152.3	2.3
流動資産担保融資保証	0	0	0.0	4	142,400	85.2	9	355,948	120.4	0.1	0	0	—	0.0
中小企業特定社債保証	0	0	—	0	0	0.0	4	136,000	65.4	0.0	0	0	—	0.0
特別小口保証	0	0	—	0	0	—	0	0	—	0.0	0	0	—	0.0
小口零細企業保証	0	0	—	0	0	—	0	0	0.0	0.0	0	0	—	0.0
経営安定関連保証	0	0	—	6	243,000	107.0	210	4,675,218	82.3	1.6	2	62,986	64.2	4.7
経営革新関連保証	0	0	—	0	0	—	0	0	—	0.0	0	0	—	0.0
創業等関連保証	0	0	—	0	0	—	0	0	—	0.0	0	0	—	0.0
東日本大震災復興緊急保証	0	0	—	0	0	—	1	3,138	11.0	0.0	1	23,365	—	1.7
経営力強化保証	0	0	—	0	0	—	3	30,293	67.7	0.0	0	0	—	0.0
継続短期型サポート保証	0	0	—	0	0	—	11	123,608	34.2	0.0	0	0	0.0	0.0
（金融機関連携型）	0	0	—	0	0	—	11	123,608	43.9	0.0	0	0	0.0	0.0
（税理士連携型）	0	0	—	0	0	—	0	0	0.0	0.0	0	0	—	0.0
創業関連保証	5	19,000	131.0	43	172,770	124.9	172	569,715	120.7	0.2	4	9,712	1,296.3	0.7
経営改善サポート保証	0	0	—	0	0	—	11	295,059	92.9	0.1	0	0	—	0.0
条件変更改善型借換保証	0	0	—	1	60,000	103.8	24	571,333	105.7	0.2	0	0	—	0.0
特定経営承継関連保証	0	0	—	0	0	—	0	0	—	0.0	0	0	—	0.0
事業承継サポート保証	0	0	—	0	0	—	0	0	—	0.0	0	0	—	0.0
危機関連保証	0	0	—	0	0	0.0	49	1,327,834	91.3	0.5	0	0	—	0.0
財務要件型無保証人保証	0	0	—	0	0	—	2	76,735	746.1	0.0	0	0	—	0.0
地域産業資源活用事業関連	0	0	—	0	0	—	1	9,340	100.0	0.0	0	0	—	0.0
金融環境変化対応保証※	0	0	—	0	0	—	9	37,420	82.0	0.0	0	0	—	0.0
景気対応緊急保証※	0	0	—	0	0	—	106	1,471,145	86.7	0.5	2	40,701	73.3	3.0
事業承継特別保証	0	0	—	0	0	0.0	4	90,423	80.0	0.0	0	0	—	0.0
危機対応短期保証	0	0	—	0	0	—	0	0	—	0.0	0	0	—	0.0
伴走支援型特別保証	0	0	—	1	5,000	6.1	7	166,188	216.3	0.1	0	0	—	0.0
事業再生計画実施関連保証	0	0	—	1	50,000	—	1	50,000	—	0.0	0	0	—	0.0
新型コロナ対策特別借換保証	2	89,500	66.1	12	322,500	35.8	59	1,061,934	133.6	0.4	2	9,168	—	0.7
新型コロナ対策継続型サポート保証	6	110,000	75.9	49	787,000	92.3	57	934,000	122.0	0.3	0	0	—	0.0
おもてなし産業応援保証	1	30,000	—	19	127,000	—	17	113,235	—	0.0	0	0	—	0.0
その他の協会制度	0	0	—	0	0	—	0	0	—	0.0	0	0	—	0.0
協会制度計	98	1,106,400	83.4	983	10,997,517	105.6	5,283	54,658,001	92.1	19.1	47	452,465	177.8	33.6

※の制度は、現在取り扱いしておりません。

(単位：件・千円・%)

保証種類	保証承諾						保証債務残高				代位弁済				
	当月中			当月末(04/4~04/12)			当月末				当月末(04/4~04/12)				
	件数	金額	前年比	件数	金額	前年比	件数	金額	前年比	構成比	件数	金額	前年比	構成比	
県	中小企業振興資金	84	738,160	115.1	653	5,644,776	131.7	3,476	19,218,306	94.2	6.7	21	86,531	84.6	6.4
	小規模企業活力応援資金	3	7,500	75.0	24	77,160	141.6	100	163,537	112.3	0.1	2	5,523	498.3	0.4
	創業支援資金	7	22,800	83.9	35	125,730	83.5	250	719,191	101.0	0.3	5	12,096	125.1	0.9
	新事業チャレンジ資金	0	0	—	1	2,000	20.0	11	91,543	96.0	0.0	0	0	—	0.0
	成長企業応援資金	0	0	—	0	0	—	8	96,418	86.4	0.0	0	0	—	0.0
	事業承継対策資金	0	0	—	1	5,000	22.7	6	38,481	89.0	0.0	0	0	—	0.0
	事業活動継続支援資金	0	0	—	0	0	—	1	142,755	91.1	0.0	0	0	—	0.0
	緊急災害対策資金	1	3,000	—	1	3,000	13.6	3	23,849	49.6	0.0	0	0	—	0.0
	緊急経営対策資金	0	0	—	0	0	—	6	10,003	73.6	0.0	0	0	—	0.0
	霧島山火山活動緊急経営対策資金	0	0	—	0	0	—	0	0	—	0.0	0	0	—	0.0
市	セーフティネット対応資金	0	0	—	15	215,000	123.1	108	858,392	128.6	0.3	1	213	3.6	0.0
	事業再生支援資金	1	7,000	—	2	15,000	—	32	467,975	100.9	0.2	0	0	—	0.0
	東日本大震災緊急対策資金※	0	0	—	0	0	—	3	32,610	76.0	0.0	0	0	—	0.0
	経済対策特別資金※	0	0	—	0	0	—	50	245,015	86.0	0.1	0	0	—	0.0
	店舗経営再建支援資金※	0	0	—	0	0	—	2	17,915	98.4	0.0	0	0	—	0.0
	商店街活性化資金※	0	0	—	0	0	—	0	0	—	0.0	0	0	—	0.0
	特別小口資金※	0	0	—	0	0	—	0	0	—	0.0	0	0	—	0.0
	新型コロナウイルス関連	0	0	—	0	0	—	129	904,057	83.4	0.3	3	32,740	103.0	2.4
	新型コロナウイルス感染症対応	0	0	—	0	0	0.0	13,348	171,751,117	91.5	60.2	81	627,590	162.8	46.6
	事業再生支援資金(感染症対応型保証対応)	0	0	—	0	0	—	0	0	—	0.0	0	0	—	0.0
度	新型コロナ関連事業継続支援資金	4	21,000	6.6	64	723,485	76.9	185	1,794,075	265.1	0.6	1	20,039	—	1.5
	原油・原材料高騰等対策特別資金	225	2,667,800	—	1,612	20,380,870	—	1,499	18,346,180	—	6.4	0	0	—	0.0
県 市 制 度 計	325	3,467,260	347.8	2,408	27,192,021	95.7	19,217	214,921,419	101.0	75.3	114	784,731	146.3	58.2	
鹿 児 島 市	産業振興資金	37	300,360	124.2	363	2,610,414	110.9	2,226	10,550,707	89.5	3.7	29	80,068	62.2	5.9
	特別小口資金	0	0	—	1	1,300	16.3	24	26,138	72.1	0.0	0	0	—	0.0
	小規模企業支援資金	16	47,290	65.0	120	351,990	105.0	441	967,849	110.2	0.3	4	10,844	43.4	0.8
	経営安定化資金	0	0	0.0	16	159,500	46.2	156	1,664,192	101.6	0.6	0	0	0.0	0.0
	環境配慮促進資金	0	0	—	0	0	—	7	25,922	68.1	0.0	0	0	—	0.0
	災害対策資金	0	0	—	2	8,000	—	2	7,814	—	0.0	0	0	—	0.0
	創業支援資金	8	25,400	136.6	61	215,840	109.3	337	808,159	105.0	0.3	8	19,828	432.7	1.5
	新事業展開支援資金	2	6,000	—	4	17,500	70.6	22	70,809	119.2	0.0	0	0	—	0.0
	街なかりノベーション推進資金	0	0	—	0	0	—	0	0	—	0.0	0	0	—	0.0
	短期事業資金※	0	0	—	0	0	—	2	2,990	87.4	0.0	0	0	—	0.0
危機関連保証対応	0	0	0.0	0	0	0.0	127	1,811,241	85.2	0.6	0	0	—	0.0	
鹿 児 島 市 制 度 計	63	379,050	97.0	567	3,364,544	93.5	3,344	15,935,821	91.9	5.6	41	110,740	57.8	8.2	
合 計	486	4,952,710	182.5	3,958	41,554,082	97.9	27,844	285,515,241	98.7	100.0	202	1,347,936	137.2	100.0	

※の制度は、現在取り扱いしていません。

(4) 業種別保証状況

(単位：件・千円・%)

業 種	保証承諾						保証債務残高				代位弁済			
	当月中			当月末(04/4~04/12)			当月末				当月末(04/4~04/12)			
	件数	金額	前年比	件数	金額	前年比	件数	金額	前年比	構成比	件数	金額	前年比	構成比
製 造 業	59	614,330	181.9	425	4,568,077	83.9	3,101	37,871,837	96.2	13.3	20	263,506	179.1	19.5
建 設 業	152	1,577,160	184.0	1,318	14,896,170	125.7	7,081	76,949,210	100.4	27.0	79	466,487	185.7	34.6
卸 売 業	34	541,400	149.1	312	4,806,730	105.1	2,201	32,636,632	98.9	11.4	10	133,561	186.3	9.9
小 売 業	118	937,590	207.9	882	6,590,008	80.5	7,266	57,704,797	96.8	20.2	63	361,333	119.0	26.8
うち、飲食業	33	141,450	319.3	297	1,586,755	66.9	2,907	17,860,530	97.0	6.3	32	196,030	214.8	14.5
運 送 倉 庫 業	13	147,300	135.5	171	2,397,190	96.8	910	13,971,680	103.1	4.9	2	13,462	1165.6	1.0
うち、旅客運送業	1	7,500	46.9	9	100,500	17.4	176	2,948,412	98.8	1.0	0	0	—	0.0
サ ー ビ ス 業	88	851,390	208.1	653	5,678,907	73.2	5,837	51,413,615	98.0	18.0	24	88,592	62.3	6.6
うち、旅館ホテル	4	81,000	8100.0	18	315,000	39.0	375	5,144,404	97.3	1.8	1	3,328	—	0.2
不 動 産 業	16	221,640	164.4	130	1,764,750	112.9	908	9,886,577	102.0	3.5	2	11,574	18.8	0.9
そ の 他 の 産 業	6	61,900	119.0	67	852,250	148.0	540	5,080,892	99.9	1.8	2	9,422	268.9	0.7
合 計	486	4,952,710	182.5	3,958	41,554,082	97.9	27,844	285,515,241	98.7	100.0	202	1,347,936	137.2	100.0