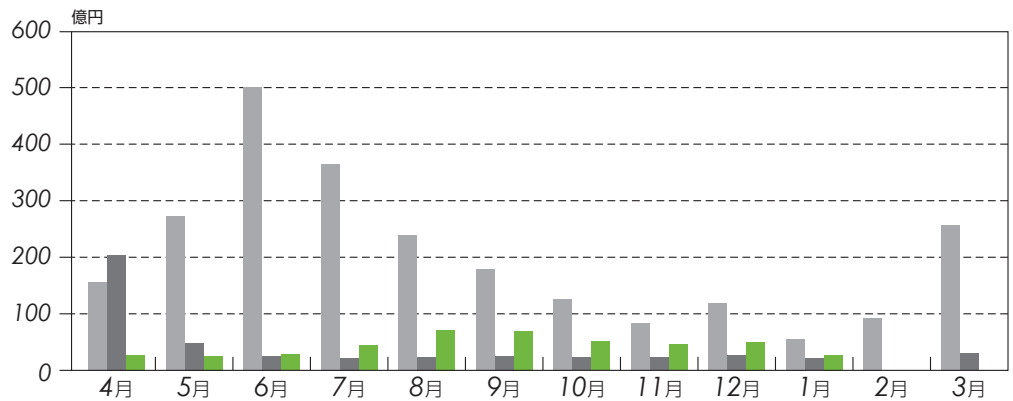
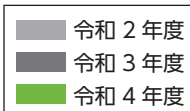


1 事業概況

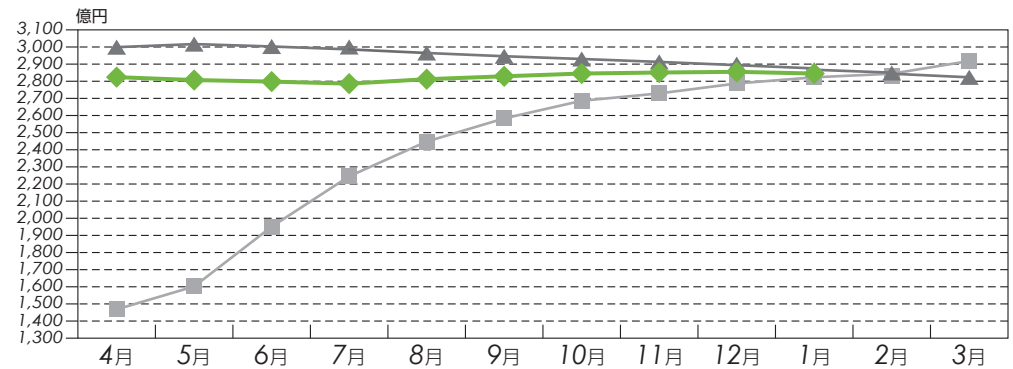
(単位：件・千円・%)

当 月 中				項 目	当 月 末			
件 数	金 額	前年比			件 数	金 額	前年比	
		件 数	金 額				件 数	金 額
335	3,528,900	129.3	135.7	保 証 申 込	4,710	51,177,855	144.8	156.3
32	378,600	66.7	79.7	申 込 取 消	443	4,631,240	85.2	67.9
284	2,658,850	130.3	125.0	保 証 承 諾	4,242	44,212,932	113.9	99.2
287	4,250,926	115.7	108.3	償 還	3,182	41,324,309	76.5	70.4
—	—	—	—	保 証 債 務 残 高	27,871	284,471,057	102.1	98.9
28	337,861	175.0	277.5	代 位 弁 済	230	1,685,797	152.3	152.7
1	3,026	0.0	1240.6	回 収	3	42,297	100.0	58.0
—	—	—	—	求 償 権 残 高	335	1,890,194	153.0	128.0

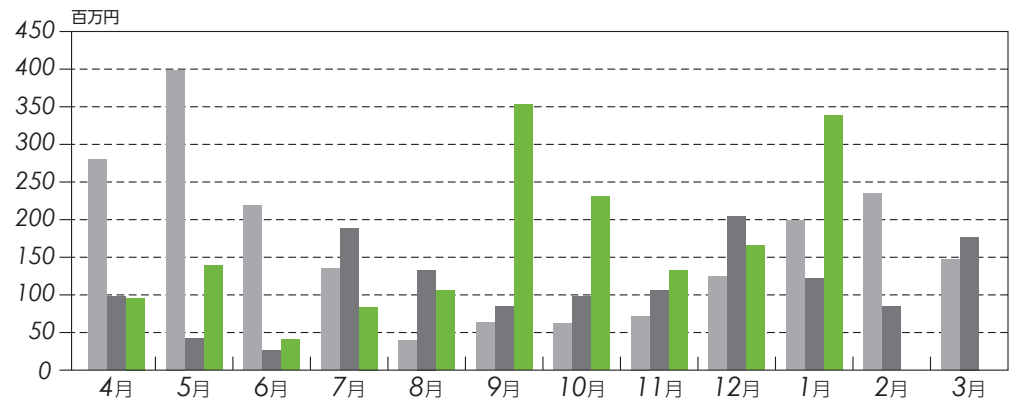
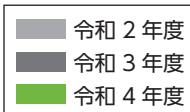
保証承諾の推移



保証債務残高の推移



代位弁済の推移



2 保証状況

(1) 金融機関別保証状況

(単位：件・千円・%)

金融機関	保証承諾						保証債務残高				代位弁済				
	当月中			当月末(04/4~05/1)			当月末				当月末(04/4~05/1)				
	件数	金額	前年比	件数	金額(A)	前年比	件数	金額	前年比	構成比	件数	金額(B)	前年比	構成比	B/A
鹿児島銀行	87	906,800	144.5	945	10,081,600	81.9	6,643	78,527,096	98.4	27.6	31	161,860	51.6	9.6	1.6
宮崎銀行	6	65,500	131.0	87	915,490	97.9	793	11,396,043	100.5	4.0	4	16,627	172.8	1.0	1.8
肥後銀行	0	0	—	2	44,500	222.5	8	117,719	132.4	0.0	1	2,022	—	0.1	4.5
福岡銀行	0	0	—	1	20,000	12.9	63	1,385,097	96.1	0.5	0	0	—	0.0	—
西日本シティ銀行	0	0	—	7	56,550	31.4	88	1,428,967	95.2	0.5	1	6,331	—	0.4	11.2
地方銀行計	93	972,300	143.5	1,042	11,118,140	81.7	7,595	92,854,922	98.6	32.6	37	186,841	51.4	11.1	1.7
みずほ銀行	1	30,000	100.0	1	30,000	100.0	2	30,764	87.4	0.0	0	0	—	0.0	—
三井住友銀行	1	40,000	400.0	3	96,000	640.0	22	384,643	76.6	0.1	1	40,419	—	2.4	42.1
三菱東京UFJ銀行	0	0	—	2	60,000	375.0	20	273,899	92.0	0.1	0	0	—	0.0	—
りそな銀行	0	0	—	0	0	—	1	71,432	—	0.0	0	0	—	0.0	—
都市銀行計	2	70,000	175.0	6	186,000	304.9	45	760,738	91.1	0.3	1	40,419	—	2.4	21.7
三菱UFJ信託銀行	0	0	—	0	0	—	0	0	—	0.0	0	0	—	0.0	—
みずほ信託銀行	0	0	—	0	0	—	0	0	—	0.0	0	0	—	0.0	—
信託銀行計	0	0	—	0	0	—	0	0	—	0.0	0	0	—	0.0	—
南日本銀行	64	614,300	102.0	990	10,387,562	90.5	6,384	63,258,441	99.5	22.2	72	673,311	277.0	39.9	6.5
宮崎太陽銀行	1	1,000	20.0	59	567,700	193.7	382	3,386,055	98.5	1.2	2	4,005	—	0.2	0.7
熊本銀行	1	10,000	125.0	12	165,600	39.5	178	2,495,778	93.3	0.9	0	0	—	0.0	—
第二地方銀行計	66	625,300	101.7	1,061	11,120,862	91.2	6,944	69,140,275	99.3	24.3	74	677,316	277.9	40.2	6.1
鹿児島信用金庫	53	504,900	138.1	889	10,008,834	114.8	4,775	45,572,183	100.6	16.0	34	203,217	107.8	12.1	2.0
鹿児島相互信用金庫	44	349,800	128.0	850	9,140,027	120.8	5,686	55,633,682	98.5	19.6	61	411,171	201.3	24.4	4.5
奄美大島信用金庫	0	0	—	12	194,000	72.4	327	2,888,938	95.4	1.0	0	0	—	0.0	—
信金中央金庫	0	0	—	0	0	—	0	0	—	0.0	0	0	—	0.0	—
信用金庫計	97	854,700	133.8	1,751	19,342,861	116.9	10,788	104,094,803	99.3	36.6	95	614,387	156.4	36.4	3.2
鹿児島興業信用組合	26	136,550	87.8	374	2,233,389	116.1	2,285	15,418,272	98.3	5.4	21	132,053	321.5	7.8	5.9
奄美信用組合	0	0	—	0	0	—	126	1,114,729	92.8	0.4	1	2,001	39.9	0.1	—
鹿児島県医師信用組合	0	0	—	0	0	—	1	23,250	88.6	0.0	0	0	—	0.0	—
信用組合計	26	136,550	87.8	374	2,233,389	109.6	2,412	16,556,251	97.9	5.8	22	134,054	290.9	8.0	6.0
商工組合中央金庫	0	0	—	7	131,680	151.4	83	941,036	87.2	0.3	1	32,780	56.2	1.9	24.9
日本政策金融公庫	0	0	—	0	0	—	0	0	—	0.0	0	0	—	0.0	—
農林中央金庫	0	0	—	0	0	—	0	0	—	0.0	0	0	—	0.0	—
日本政策投資銀行	0	0	—	0	0	—	0	0	—	0.0	0	0	—	0.0	—
政府系金融機関計	0	0	—	7	131,680	151.4	83	941,036	87.2	0.3	1	32,780	56.2	1.9	24.9
九州労働金庫	0	0	—	0	0	—	0	0	—	0.0	0	0	—	0.0	—
小計	0	0	—	0	0	—	0	0	—	0.0	0	0	—	0.0	—
鹿児島県信用農業協同組合連合会	0	0	—	0	0	—	2	33,550	98.0	0.0	0	0	—	0.0	—
九州信用漁業協同組合連合会	0	0	—	1	80,000	—	2	89,483	—	0.0	0	0	—	0.0	—
小計	0	0	—	1	80,000	266.7	4	123,033	359.5	0.0	0	0	—	0.0	—
損害保険ジャパン	0	0	—	0	0	—	0	0	—	0.0	0	0	—	0.0	—
保険会社計	0	0	—	0	0	—	0	0	—	0.0	0	0	—	0.0	—
合計	284	2,658,850	125.0	4,242	44,212,932	99.2	27,871	284,471,057	98.9	100.0	230	1,685,797	152.7	100.0	3.8

(2) 市町村別保証状況

(単位：件・千円・%)

市町村		保証承諾					保証債務残高				代位弁済			
		当月中		当月末(04/4~05/1)			当月末				当月末(04/4~05/1)			
		件数	金額	件数	金額	前年比	件数	金額	前年比	構成比	件数	金額	前年比	構成比
市	鹿児島市	146	1,441,800	1,999	21,173,114	99.0	13,282	139,818,481	98.5	49.2	135	940,884	120.8	55.8
	薩摩川内市	10	74,500	197	1,959,650	106.9	1,308	12,339,670	97.7	4.3	5	7,779	20.0	0.5
	鹿屋市	19	148,750	258	2,652,140	108.8	1,639	15,758,172	100.6	5.5	11	38,779	207.5	2.3
	枕崎市	3	10,000	52	598,900	65.6	357	4,532,242	93.3	1.6	6	115,417	10413.4	6.8
	いちき串木野市	4	26,000	93	999,640	193.3	522	5,509,865	104.1	1.9	0	0	—	0.0
	阿久根市	3	55,000	53	501,930	82.8	359	3,126,951	92.0	1.1	1	765	9.5	0.0
	出水市	6	67,000	105	1,150,000	92.3	867	8,201,382	97.2	2.9	9	65,300	4885.2	3.9
	指宿市	7	67,100	77	845,840	89.2	616	6,433,229	97.7	2.3	5	22,874	98.8	1.4
	伊佐市	5	8,900	52	377,100	76.7	332	2,986,789	91.8	1.0	3	13,258	—	0.8
	南さつま市	3	9,000	70	678,800	88.8	455	4,418,137	102.1	1.6	2	5,259	—	0.3
	霧島市	23	204,900	316	3,475,450	95.5	1,965	20,221,291	101.3	7.1	9	44,825	57.7	2.7
	始良市	8	102,200	232	2,284,000	112.2	1,041	10,022,302	106.3	3.5	12	112,341	—	6.7
	垂水市	1	10,000	37	455,969	112.7	225	2,140,361	101.2	0.8	5	13,523	—	0.8
	日置市	6	39,600	120	1,019,062	107.8	743	6,532,399	97.5	2.3	5	15,159	19.2	0.9
	曾於市	3	30,500	61	750,890	112.4	423	3,776,527	94.6	1.3	6	133,108	—	7.9
	志布志市	6	29,000	89	918,110	151.5	461	4,495,670	106.0	1.6	1	6,010	—	0.4
南九州市	6	76,000	83	638,960	108.3	553	4,750,065	95.4	1.7	1	1,630	4.0	0.1	
西之表市	2	16,000	43	414,317	122.8	298	2,846,194	98.5	1.0	1	1,752	—	0.1	
奄美市	0	0	3	104,000	19.3	321	3,695,882	94.2	1.3	1	2,001	—	0.1	
鹿児島郡	十島村	0	0	1	8,000	200.0	2	11,512	287.8	0.0	0	0	—	0.0
	三島村	0	0	0	0	—	1	1,375	67.6	0.0	0	0	—	0.0
薩摩郡	さつま町	3	8,000	50	569,960	161.1	317	3,444,550	104.8	1.2	7	107,171	—	6.4
出水郡	長島町	0	0	19	290,350	120.0	121	1,277,757	102.0	0.4	0	0	—	0.0
始良郡	湧水町	2	40,000	21	302,300	84.9	124	1,202,174	101.0	0.4	0	0	—	0.0
曾於郡	大崎町	0	0	34	322,440	74.5	179	1,917,295	99.4	0.7	0	0	—	0.0
肝属郡	東串良町	0	0	9	124,500	140.0	73	729,454	99.1	0.3	0	0	—	0.0
	肝付町	4	80,900	33	407,150	84.9	204	2,579,582	105.5	0.9	3	8,791	—	0.5
	錦江町	0	0	22	163,000	121.6	99	926,264	103.8	0.3	0	0	—	0.0
	南大隅町	1	2,000	22	193,000	76.3	109	1,204,285	104.1	0.4	0	0	—	0.0
熊本郡	中種子町	3	8,500	23	160,360	146.3	122	1,049,747	100.6	0.4	0	0	—	0.0
	南種子町	5	39,700	29	196,000	130.2	132	1,013,029	94.7	0.4	1	3,328	—	0.2
	屋久島町	4	43,500	30	370,000	77.8	249	2,755,192	99.6	1.0	1	25,843	471.8	1.5
大島郡	龍郷町	0	0	0	0	—	36	532,585	94.9	0.2	0	0	—	0.0
	徳之島町	0	0	4	10,000	5.5	93	1,227,490	91.9	0.4	0	0	—	0.0
	天城町	0	0	0	0	—	34	350,882	92.5	0.1	0	0	—	0.0
	伊仙町	1	20,000	1	20,000	666.7	31	436,853	90.4	0.2	0	0	—	0.0
	宇検村	0	0	0	0	—	4	82,160	92.7	0.0	0	0	—	0.0
	喜界町	0	0	2	50,000	50.0	30	469,113	103.0	0.2	0	0	—	0.0
	瀬戸内町	0	0	2	28,000	18.5	78	905,431	92.4	0.3	0	0	—	0.0
	知名町	0	0	0	0	—	15	204,054	89.6	0.1	0	0	—	0.0
	大和村	0	0	0	0	—	3	36,950	95.4	0.0	0	0	—	0.0
	与論町	0	0	0	0	—	13	71,776	89.8	0.0	0	0	—	0.0
和泊町	0	0	0	0	—	35	435,936	83.4	0.2	0	0	—	0.0	
合 計	284	2,658,850	4,242	44,212,932	99.2	27,871	284,471,057	98.9	100.0	230	1,685,797	152.7	100.0	

(3) 保証種類別保証状況

(単位：件・千円・%)

保証種類	保証承諾						保証債務残高				代位弁済			
	当月中			当月末(04/4~05/1)			当月末				当月末(04/4~05/1)			
	件数	金額	前年比	件数	金額	前年比	件数	金額	前年比	構成比	件数	金額	前年比	構成比
一般保証	13	290,400	178.9	203	3,083,767	143.8	2,210	22,112,466	83.6	7.8	19	195,260	225.5	11.6
（Fast保証(500含む）	0	0	—	0	0	—	5	20,854	65.6	0.0	0	0	—	0.0
根保証	0	0	—	0	0	—	0	0	—	0.0	0	0	—	0.0
チェスト保証	0	0	—	0	0	—	38	829,059	87.2	0.3	0	0	—	0.0
れんけい	2	65,000	40.6	64	1,849,480	261.0	216	4,364,794	130.8	1.5	2	56,506	—	3.4
（金融機関連携型）	2	65,000	40.6	64	1,849,480	261.0	210	4,274,328	134.0	1.5	2	56,506	—	3.4
（事業性評価型）	0	0	—	0	0	—	6	90,466	61.0	0.0	0	0	—	0.0
あんしん	0	0	—	0	0	—	0	0	—	0.0	0	0	—	0.0
環境対策サポート保証	0	0	—	0	0	—	72	573,291	81.5	0.2	0	0	—	0.0
当座貸越	11	159,000	45.0	134	2,559,500	84.2	378	7,547,782	99.1	2.7	2	34,156	—	2.0
事業者カードローン	14	89,000	84.0	164	1,100,500	85.5	512	3,142,696	96.2	1.1	5	30,518	356.2	1.8
事業者カードローン700	38	111,000	79.3	360	1,209,000	78.9	1,056	3,576,487	96.8	1.3	11	30,669	122.0	1.8
流動資産担保融資保証	0	0	0.0	4	142,400	52.5	9	355,844	120.5	0.1	0	0	—	0.0
中小企業特定社債保証	0	0	—	0	0	0.0	3	128,000	76.2	0.0	0	0	—	0.0
特別小口保証	0	0	—	0	0	—	0	0	—	0.0	0	0	—	0.0
小口零細企業保証	0	0	—	0	0	—	0	0	0.0	0.0	0	0	—	0.0
経営安定関連保証	0	0	—	6	243,000	107.0	209	4,597,092	82.5	1.6	3	90,976	92.7	5.4
経営革新関連保証	0	0	—	0	0	—	0	0	—	0.0	0	0	—	0.0
創業等関連保証	0	0	—	0	0	—	0	0	—	0.0	0	0	—	0.0
東日本大震災復興緊急保証	0	0	—	0	0	—	1	3,088	10.9	0.0	1	23,365	—	1.4
経営力強化保証	0	0	—	0	0	—	3	29,509	69.2	0.0	0	0	—	0.0
継続短期型サポート保証	0	0	—	0	0	—	11	123,348	54.3	0.0	0	0	0.0	0.0
（金融機関連携型）	0	0	—	0	0	—	11	123,348	69.6	0.0	0	0	0.0	0.0
（税理士連携型）	0	0	—	0	0	—	0	0	0.0	0.0	0	0	—	0.0
創業関連保証	1	1,600	11.9	44	174,370	114.8	171	568,034	120.1	0.2	4	9,712	1,296.3	0.6
経営改善サポート保証	0	0	—	0	0	—	11	292,859	92.8	0.1	0	0	—	0.0
条件変更改善型借換保証	0	0	—	1	60,000	103.8	24	560,579	105.4	0.2	0	0	—	0.0
特定経営承継関連保証	0	0	—	0	0	—	0	0	—	0.0	0	0	—	0.0
事業承継サポート保証	0	0	—	0	0	—	0	0	—	0.0	0	0	—	0.0
危機関連保証	0	0	—	0	0	0.0	48	1,312,778	90.7	0.5	0	0	—	0.0
財務要件型無保証人保証	0	0	—	0	0	—	2	75,447	758.3	0.0	0	0	—	0.0
地域産業資源活用事業関連	0	0	—	0	0	—	1	9,340	100.0	0.0	0	0	—	0.0
金融環境変化対応保証※	0	0	—	0	0	—	9	37,230	81.9	0.0	0	0	—	0.0
景気対応緊急保証※	0	0	—	0	0	—	106	1,464,908	88.1	0.5	2	40,701	73.3	2.4
事業承継特別保証	0	0	—	0	0	0.0	4	87,225	78.8	0.0	0	0	—	0.0
危機対応短期保証	0	0	—	0	0	—	0	0	—	0.0	0	0	—	0.0
伴走支援型特別保証	1	4,000	—	2	9,000	11.0	7	164,645	217.1	0.1	0	0	—	0.0
事業再生計画実施関連保証	0	0	—	1	50,000	—	1	50,000	—	0.0	0	0	—	0.0
新型コロナ対策特別借換保証	0	0	—	12	322,500	35.8	61	1,144,989	134.8	0.4	2	9,168	—	0.5
新型コロナ対策継続型サポート保証	5	110,000	84.6	54	897,000	91.3	57	934,000	104.3	0.3	0	0	—	0.0
おもてなし産業応援保証	1	6,000	—	20	133,000	—	18	121,726	—	0.0	0	0	—	0.0
その他の協会制度	0	0	—	0	0	—	0	0	—	0.0	0	0	—	0.0
協会制度計	86	836,000	71.5	1,069	11,833,517	102.2	5,238	54,207,214	92.2	19.1	51	521,030	183.0	30.9

※の制度は、現在取り扱いしておりません。

(単位：件・千円・%)

保証種類	保証承諾						保証債務残高				代位弁済				
	当月中			当月末(04/4~05/1)			当月末				当月末(04/4~05/1)				
	件数	金額	前年比	件数	金額	前年比	件数	金額	前年比	構成比	件数	金額	前年比	構成比	
県	中小企業振興資金	43	391,350	70.7	696	6,036,126	124.7	3,447	18,913,479	93.6	6.6	25	144,498	111.3	8.6
	小規模企業活力応援資金	0	0	0.0	24	77,160	137.8	95	155,922	111.5	0.1	2	5,523	498.3	0.3
	創業支援資金	3	5,100	21.3	38	130,830	75.0	251	714,861	99.5	0.3	5	12,096	125.1	0.7
	新事業チャレンジ資金	0	0	—	1	2,000	20.0	11	91,086	96.2	0.0	0	0	—	0.0
	成長企業応援資金	0	0	—	0	0	—	8	95,788	86.4	0.0	0	0	—	0.0
	事業承継対策資金	1	6,000	—	2	11,000	50.0	6	37,631	88.6	0.0	0	0	—	0.0
	事業活動継続支援資金	0	0	—	0	0	—	1	141,594	91.0	0.0	0	0	—	0.0
	緊急災害対策資金	0	0	—	1	3,000	13.6	4	26,341	57.2	0.0	0	0	—	0.0
	緊急経営対策資金	0	0	—	0	0	—	5	7,845	59.3	0.0	0	0	—	0.0
	霧島山火山活動緊急経営対策資金	0	0	—	0	0	—	0	0	—	0.0	0	0	—	0.0
	セーフティネット対応資金	0	0	—	15	215,000	123.1	107	847,387	129.4	0.3	1	213	3.6	0.0
	事業再生支援資金	1	6,300	21.0	3	21,300	71.0	33	470,330	96.1	0.2	0	0	—	0.0
	東日本大震災緊急対策資金※	0	0	—	0	0	—	3	32,600	76.2	0.0	0	0	—	0.0
	経済対策特別資金※	0	0	—	0	0	—	48	244,005	88.8	0.1	0	0	—	0.0
	コロナ経営再建支援資金※	0	0	—	0	0	—	2	17,889	98.4	0.0	0	0	—	0.0
	商店街活性化資金※	0	0	—	0	0	—	0	0	—	0.0	0	0	—	0.0
	特別小口資金※	0	0	—	0	0	—	0	0	—	0.0	0	0	—	0.0
	新型コロナウイルス関連	0	0	—	0	0	—	129	891,974	83.4	0.3	3	32,740	103.0	1.9
	新型コロナウイルス感染症対応	0	0	—	0	0	0.0	13,318	170,233,835	91.3	59.8	94	802,047	178.7	47.6
事業再生支援資金(感染症対応型保証対応)	0	0	—	0	0	—	0	0	—	0.0	0	0	—	0.0	
新型コロナ関連事業継続支援資金	1	15,000	42.9	65	738,485	154.0	187	1,801,602	192.3	0.6	2	23,044	—	1.4	
伴走支援型借換支援資金	1	15,000	—	1	15,000	—	0	0	—	—	0	0	—	—	
原油・原材料高騰等対策特別資金	99	1,102,200	—	1,711	21,483,070	—	1,651	19,875,698	—	7.0	0	0	—	0.0	
県 制度 計	149	1,540,950	239.4	2,557	28,732,971	98.9	19,306	214,599,867	101.4	75.4	132	1,020,160	162.7	60.5	
鹿 児 島 市	産業振興資金	31	221,800	88.5	394	2,832,214	108.7	2,201	10,362,131	88.5	3.6	32	95,870	74.4	5.7
	特別小口資金	0	0	—	1	1,300	16.3	24	25,152	71.4	0.0	0	0	—	0.0
	小規模企業支援資金	13	36,800	103.2	133	388,790	104.8	450	982,584	111.6	0.3	5	13,270	51.7	0.8
	経営安定化資金	0	0	0.0	16	159,500	45.6	153	1,602,495	97.4	0.6	1	11,000	33.1	0.7
	環境配慮促進資金	0	0	—	0	0	—	7	24,420	66.8	0.0	0	0	—	0.0
	災害対策資金	0	0	—	2	8,000	—	2	7,736	—	0.0	0	0	—	0.0
	創業支援資金	3	10,800	200.0	64	226,640	111.7	338	806,299	105.4	0.3	8	19,828	432.7	1.2
	新事業展開支援資金	2	12,500	69.4	6	30,000	70.1	24	74,953	121.2	0.0	0	0	—	0.0
	街なかリノベーション推進資金	0	0	—	0	0	—	0	0	—	0.0	0	0	—	0.0
	短期事業資金※	0	0	—	0	0	—	2	2,884	84.9	0.0	0	0	—	0.0
危機関連保証対応	0	0	—	0	0	0.0	126	1,775,323	84.3	0.6	1	4,639	—	0.3	
鹿 児 島 市 制度 計	49	281,900	89.6	616	3,646,444	93.2	3,327	15,663,976	90.9	5.5	47	144,607	75.2	8.6	
合 計	284	2,658,850	125.0	4,242	44,212,932	99.2	27,871	284,471,057	98.9	100.0	230	1,685,797	152.7	100.0	

※の制度は、現在取り扱っておりません。

(4) 業種別保証状況

(単位：件・千円・%)

業 種	保証承諾						保証債務残高				代位弁済			
	当月中			当月末(04/4~05/1)			当月末				当月末(04/4~05/1)			
	件数	金額	前年比	件数	金額	前年比	件数	金額	前年比	構成比	件数	金額	前年比	構成比
製 造 業	33	364,800	168.1	458	4,932,877	87.1	3,109	37,781,735	96.8	13.3	20	263,506	151.8	15.6
建 設 業	83	707,100	138.1	1,401	15,603,270	126.2	7,100	76,619,002	100.8	26.9	89	648,726	202.5	38.5
卸 売 業	21	331,000	112.0	333	5,137,730	105.5	2,185	32,393,572	98.9	11.4	14	173,604	242.2	10.3
小 売 業	66	554,100	122.6	948	7,144,108	82.7	7,286	57,677,468	97.2	20.3	71	400,785	122.5	23.8
うち、飲食業	18	152,500	278.5	315	1,739,255	71.7	2,913	17,855,991	97.5	6.3	35	206,288	209.9	12.2
運 送 倉 庫 業	5	49,900	34.6	176	2,447,090	93.4	905	13,845,601	102.8	4.9	4	41,715	3612.0	2.5
うち、旅客運送業	1	3,900	195.0	10	104,400	18.0	175	2,930,925	98.7	1.0	0	0	—	0.0
サ ー ビ ス 業	64	476,250	130.2	717	6,155,157	75.7	5,841	51,293,113	98.2	18.0	28	136,466	94.1	8.1
うち、旅館ホテル	3	9,500	19.0	21	324,500	37.8	376	5,154,769	97.9	1.8	1	3,328	—	0.2
不 動 産 業	11	155,700	227.6	141	1,920,450	117.7	904	9,809,761	101.1	3.4	2	11,574	18.8	0.7
そ の 他 の 産 業	1	20,000	27.8	68	872,250	134.6	541	5,050,805	99.7	1.8	2	9,422	268.9	0.6
合 計	284	2,658,850	125.0	4,242	44,212,932	99.2	27,871	284,471,057	98.9	100.0	230	1,685,797	152.7	100.0