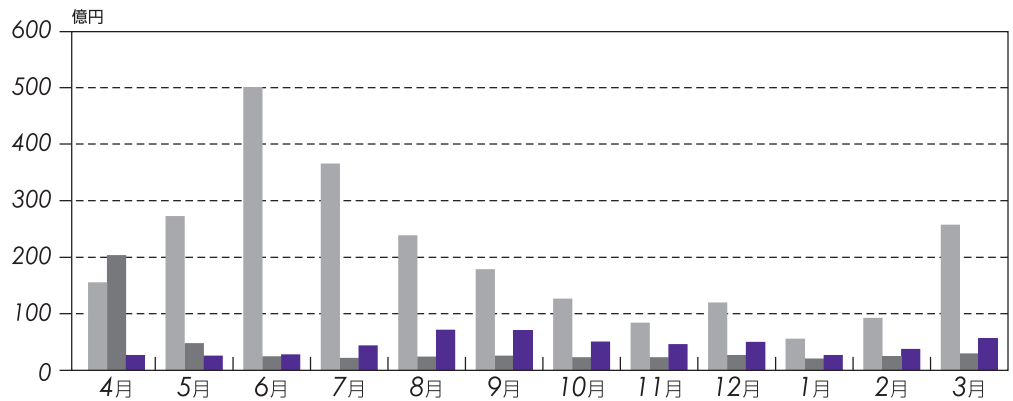
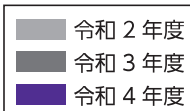


1 事業概況

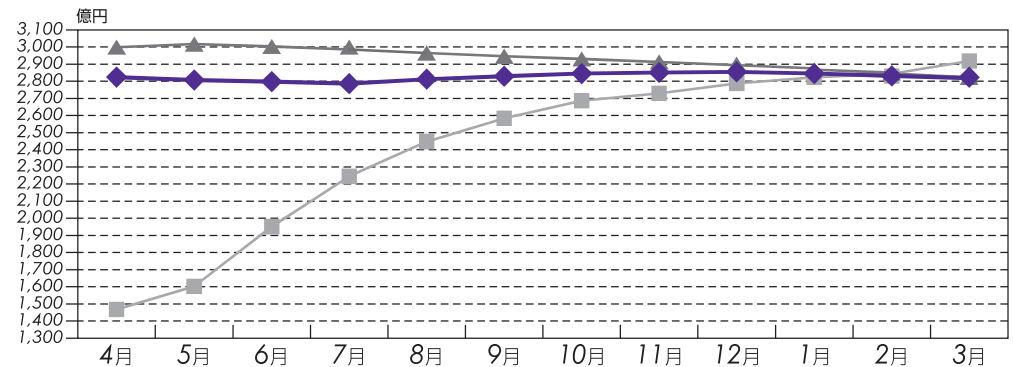
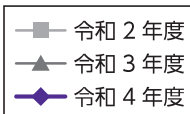
(単位：件・千円・%)

当 月 中				項 目	当 月 末			
件 数	金 額	前年比			件 数	金 額	前年比	
		件 数	金 額				件 数	金 額
662	7,363,590	205.6	207.2	保証 申 込	5,801	63,760,225	149.9	161.7
62	695,000	131.9	153.4	申 込 取 消	541	5,927,580	89.4	77.9
501	5,609,130	177.0	189.6	保証 承 諾	5,097	53,578,602	119.9	107.4
425	5,379,664	116.4	116.3	償 還	3,898	50,922,282	81.5	76.0
—	—	—	—	保証 債 務 残 高	27,838	281,819,976	102.6	99.3
50	390,065	208.3	220.8	代 位 弁 済	316	2,432,423	167.2	178.1
1	8,168	0.0	82.1	回 収	4	52,364	133.3	58.8
—	—	—	—	求 償 権 残 高	420	2,627,377	368.4	756.9

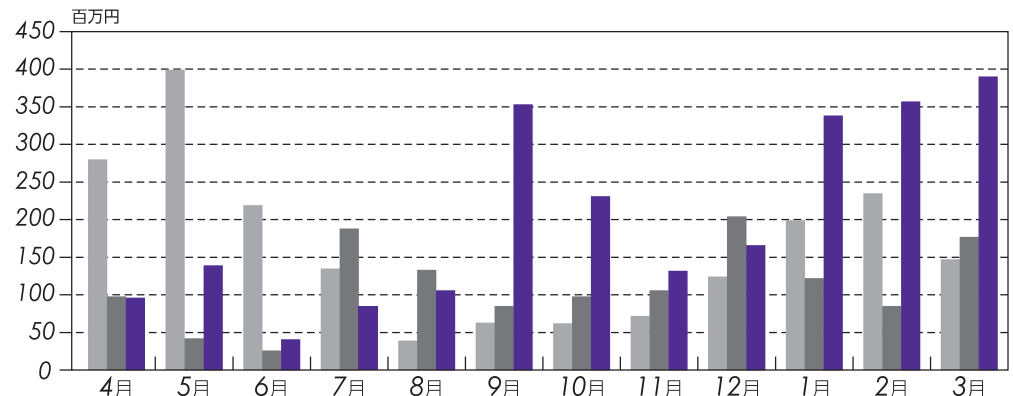
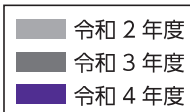
保証承諾の推移



保証債務残高の推移



代位弁済の推移



2 保証状況

(1) 金融機関別保証状況

(単位：件・千円・%)

金融機関	保証承諾						保証債務残高				代位弁済				
	当月中			当月末(04/4~05/3)			当月末				当月末(04/4~05/3)				
	件数	金額	前年比	件数	金額(A)	前年比	件数	金額	前年比	構成比	件数	金額(B)	前年比	構成比	B/A
鹿児島銀行	148	1,267,860	195.8	1,196	12,223,460	90.4	6,641	78,133,263	99.2	27.7	47	344,888	100.8	14.2	2.8
宮崎銀行	6	247,500	727.9	98	1,215,990	115.2	798	11,425,920	101.0	4.1	5	17,488	70.8	0.7	1.4
肥後銀行	0	0	—	2	44,500	222.5	8	115,428	133.4	0.0	1	2,022	—	0.1	4.5
福岡銀行	0	0	—	1	20,000	12.9	63	1,373,470	95.8	0.5	0	0	—	0.0	—
西日本シティ銀行	1	300	—	9	76,850	39.4	88	1,424,179	95.6	0.5	1	6,331	—	0.3	8.2
地方銀行計	155	1,515,660	222.3	1,306	13,580,800	90.9	7,598	92,472,260	99.3	32.8	54	370,730	91.1	15.2	2.7
南日本銀行	137	1,586,100	145.8	1,205	12,798,962	96.4	6,393	62,704,237	99.5	22.2	98	936,347	308.3	38.5	7.3
宮崎太陽銀行	8	64,000	353.6	71	667,100	197.1	382	3,295,827	97.3	1.2	2	4,005	398.7	0.2	0.6
熊本銀行	1	30,000	66.7	14	205,600	42.0	178	2,496,008	93.0	0.9	0	0	—	0.0	—
第二地方銀行計	146	1,680,100	146.0	1,290	13,671,662	96.9	6,953	68,496,073	99.1	24.3	100	940,352	307.9	38.7	6.9
鹿児島信用金庫	90	1,125,100	256.2	1,052	11,984,134	125.9	4,768	45,027,870	101.6	16.0	51	330,995	120.4	13.6	2.8
鹿児島相互信用金庫	67	940,590	247.3	980	10,957,757	130.5	5,651	54,872,462	98.9	19.5	80	486,640	191.9	20.0	4.4
奄美大島信用金庫	0	0	—	12	194,000	67.4	324	2,817,555	94.1	1.0	0	0	—	0.0	—
信金中央金庫	0	0	—	0	0	—	0	0	—	0.0	0	0	—	0.0	—
信用金庫計	157	2,065,690	252.1	2,044	23,135,891	127.1	10,743	102,717,887	99.9	36.4	131	817,635	153.7	33.6	3.5
鹿児島興業信用組合	40	234,080	172.4	439	2,662,969	124.7	2,292	15,283,720	98.6	5.4	28	228,506	394.2	9.4	8.6
奄美信用組合	0	0	—	0	0	—	125	1,100,621	92.7	0.4	1	2,001	39.9	0.1	—
鹿児島県医師信用組合	0	0	—	0	0	—	1	22,750	88.3	0.0	0	0	—	0.0	—
信用組合計	40	234,080	172.4	439	2,662,969	118.3	2,418	16,407,091	98.1	5.8	29	230,507	366.0	9.5	8.7
商工組合中央金庫	3	113,600	125.9	11	261,280	147.4	79	871,744	83.9	0.3	1	32,780	56.2	1.3	12.5
日本政策金融公庫	0	0	—	0	0	—	0	0	—	0.0	0	0	—	0.0	—
農林中央金庫	0	0	—	0	0	—	0	0	—	0.0	0	0	—	0.0	—
日本政策投資銀行	0	0	—	0	0	—	0	0	—	0.0	0	0	—	0.0	—
政府系金融機関計	3	113,600	125.9	11	261,280	147.4	79	871,744	83.9	0.3	1	32,780	56.2	1.3	12.5
みずほ銀行	0	0	—	1	30,000	100.0	1	30,000	86.7	0.0	0	0	—	0.0	—
三井住友銀行	0	0	—	3	96,000	640.0	22	370,687	79.0	0.1	1	40,419	—	1.7	42.1
三菱東京UFJ銀行	0	0	—	2	60,000	166.7	19	261,769	89.4	0.1	0	0	—	0.0	—
りそな銀行	0	0	—	0	0	—	1	69,528	86.9	0.0	0	0	—	0.0	—
都市銀行計	0	0	—	6	186,000	115.5	43	731,984	83.5	0.3	1	40,419	—	1.7	21.7
鹿児島県信用農業協同組合連合会	0	0	—	0	0	—	2	33,550	98.5	0.0	0	0	—	0.0	—
九州信用漁業協同組合連合会	0	0	—	1	80,000	800.0	2	89,388	898.1	0.0	0	0	—	0.0	—
小計	0	0	—	1	80,000	200.0	4	122,938	279.2	0.0	0	0	—	0.0	—
合計	501	5,609,130	189.6	5,097	53,578,602	107.4	27,838	281,819,976	99.3	100.0	316	2,432,423	178.1	100.0	4.5

(2) 市町村別保証状況

(単位：件・千円・%)

市町村	保証承諾						保証債務残高				代位弁済			
	当月中		当月末(04/4~05/3)				当月末				当月末(04/4~05/3)			
	件数	金額	件数	金額	前年比	件数	金額	前年比	構成比	件数	金額	前年比	構成比	
市	鹿児島市	228	2,559,380	2,382	25,192,284	106.4	13,274	138,236,030	98.8	49.1	189	1,465,262	154.0	60.2
	薩摩川内市	22	209,300	235	2,340,350	115.9	1,290	12,153,078	98.7	4.3	10	42,531	75.4	1.7
	鹿屋市	20	129,300	302	3,018,790	113.7	1,645	15,638,035	101.3	5.5	14	44,889	126.4	1.8
	枕崎市	6	55,600	61	687,500	71.5	362	4,496,783	93.9	1.6	6	115,417	4421.2	4.7
	いちき串木野市	16	211,700	116	1,284,240	203.8	525	5,509,705	105.6	2.0	0	0	—	0.0
	阿久根市	8	149,200	69	705,330	111.1	365	3,235,604	98.3	1.1	1	765	9.5	0.0
	出水市	18	314,500	137	1,747,500	116.8	858	8,230,244	97.8	2.9	12	121,501	9089.7	5.0
	指宿市	10	65,000	89	946,840	85.7	616	6,431,917	98.0	2.3	5	22,874	77.8	0.9
	伊佐市	4	30,000	60	437,900	83.0	333	2,911,131	90.8	1.0	3	13,258	—	0.5
	南さつま市	7	100,000	81	864,800	90.3	453	4,394,788	101.8	1.6	2	5,259	—	0.2
	霧島市	53	541,100	400	4,404,450	107.7	1,969	19,995,140	101.2	7.1	14	92,853	85.1	3.8
	始良市	27	370,660	280	2,787,160	131.2	1,041	9,932,318	107.0	3.5	16	136,979	5146.8	5.6
	垂水市	7	98,600	47	596,569	139.2	226	2,138,968	102.3	0.8	5	13,523	—	0.6
	日置市	19	233,200	144	1,299,262	115.4	729	6,347,389	96.0	2.3	7	18,827	23.8	0.8
	曽於市	7	49,000	69	819,890	116.4	421	3,707,039	94.6	1.3	7	133,689	—	5.5
	志布志市	11	135,000	109	1,153,110	157.9	469	4,595,821	109.7	1.6	1	6,010	88.2	0.2
南九州市	14	77,000	112	840,760	128.3	554	4,758,288	97.3	1.7	3	8,040	20.0	0.3	
西之表市	3	26,000	48	491,317	97.1	296	2,806,687	99.3	1.0	1	1,752	—	0.1	
奄美市	0	0	3	104,000	19.3	320	3,604,010	93.1	1.3	1	2,001	—	0.1	
鹿児島郡	十島村	0	0	1	8,000	200.0	2	11,246	281.2	0.0	0	0	—	0.0
	三島村	0	0	0	0	—	1	1,265	65.7	0.0	0	0	—	0.0
薩摩郡	さつま町	10	118,000	65	737,460	119.9	314	3,434,315	102.3	1.2	11	142,307	—	5.9
出水郡	長島町	2	23,000	24	346,950	135.1	121	1,234,636	100.4	0.4	1	987	11.6	0.0
始良郡	湧水町	0	0	23	312,300	79.3	122	1,157,467	99.2	0.4	0	0	—	0.0
曽於郡	大崎町	2	6,000	37	348,440	70.2	175	1,900,409	100.3	0.7	0	0	—	0.0
肝属郡	東串良町	0	0	14	170,500	164.0	75	748,500	103.7	0.3	0	0	—	0.0
	肝付町	1	8,000	36	466,650	91.8	204	2,558,229	103.9	0.9	3	8,791	—	0.4
	錦江町	1	1,200	23	164,200	90.2	99	901,302	97.5	0.3	0	0	—	0.0
	南大隅町	1	20,000	26	278,000	108.4	107	1,226,323	107.4	0.4	0	0	—	0.0
熊本郡	中種子町	0	0	25	172,360	133.0	121	1,044,075	101.4	0.4	1	24	0.3	0.0
	南種子町	1	3,390	33	244,390	147.7	136	1,041,994	99.3	0.4	1	3,328	—	0.1
	屋久島町	3	75,000	37	499,300	85.3	246	2,752,526	100.3	1.0	2	31,556	405.7	1.3
大島郡	龍郷町	0	0	0	0	—	34	519,042	93.4	0.2	0	0	—	0.0
	徳之島町	0	0	4	10,000	5.5	93	1,208,623	91.9	0.4	0	0	—	0.0
	天城町	0	0	0	0	—	33	346,724	93.2	0.1	0	0	—	0.0
	伊仙町	0	0	1	20,000	60.6	32	439,175	86.8	0.2	0	0	—	0.0
	宇検村	0	0	0	0	—	4	81,076	92.6	0.0	0	0	—	0.0
	喜界町	0	0	2	50,000	41.7	30	462,765	99.0	0.2	0	0	—	0.0
	瀬戸内町	0	0	2	28,000	18.5	78	888,202	92.2	0.3	0	0	—	0.0
	知名町	0	0	0	0	—	15	200,237	89.5	0.1	0	0	—	0.0
	大和村	0	0	0	0	—	3	36,650	95.3	0.0	0	0	—	0.0
	与論町	0	0	0	0	—	12	70,349	89.5	0.0	0	0	—	0.0
和泊町	0	0	0	0	—	35	431,870	83.5	0.2	0	0	—	0.0	
合計	501	5,609,130	5,097	53,578,602	107.4	27,838	281,819,976	99.3	100.0	316	2,432,423	178.1	100.0	

(3) 保証種類別保証状況

(単位：件・千円・%)

保証種類	保証承諾						保証債務残高				代位弁済			
	当月中			当月末(04/4~05/3)			当月末				当月末(04/4~05/3)			
	件数	金額	前年比	件数	金額	前年比	件数	金額	前年比	構成比	件数	金額	前年比	構成比
一般保証	20	281,800	57.5	239	3,583,267	126.8	2,163	21,702,980	84.9	7.7	24	238,635	209.6	9.8
（Fast保証(500含む）	0	0	—	0	0	—	5	20,731	67.1	0.0	0	0	—	0.0
根保証	0	0	—	0	0	—	0	0	—	0.0	0	0	—	0.0
チェスト保証	0	0	—	0	0	—	38	818,250	90.2	0.3	0	0	—	0.0
れんけい	1	9,600	5.4	68	1,975,080	190.6	213	4,225,003	122.2	1.5	2	56,506	—	2.3
（金融機関連携型）	1	9,600	8.9	68	1,975,080	204.4	208	4,145,797	124.9	1.5	2	56,506	—	2.3
（事業性評価型）	0	0	0.0	0	0	0.0	5	79,206	57.5	0.0	0	0	—	0.0
あんしん	0	0	—	0	0	—	0	0	—	0.0	0	0	—	0.0
環境対策サポート保証	0	0	—	0	0	—	72	559,693	81.5	0.2	0	0	—	0.0
当座貸越	12	188,000	69.1	152	2,991,500	83.6	370	7,462,880	97.6	2.6	4	63,470	—	2.6
事業者カードローン	29	221,000	180.4	217	1,464,500	92.3	501	3,087,004	95.5	1.1	7	44,622	520.8	1.8
事業者カードローン700	43	124,000	88.6	445	1,462,500	79.2	1,039	3,529,834	96.8	1.3	12	32,613	129.7	1.3
流動資産担保融資保証	1	15,200	—	6	261,600	67.0	9	355,690	89.4	0.1	0	0	—	0.0
中小企業特定社債保証	0	0	—	0	0	0.0	3	128,000	76.2	0.0	0	0	—	0.0
特別小口保証	0	0	—	0	0	—	0	0	—	0.0	0	0	—	0.0
小口零細企業保証	0	0	—	0	0	—	0	0	0.0	0.0	0	0	—	0.0
経営安定関連保証	0	0	—	6	243,000	107.0	200	4,500,577	84.5	1.6	3	90,976	88.4	3.7
経営革新関連保証	0	0	—	0	0	—	0	0	—	0.0	0	0	—	0.0
創業等関連保証	0	0	—	0	0	—	0	0	—	0.0	0	0	—	0.0
東日本大震災復興緊急保証	0	0	—	0	0	—	1	2,988	10.6	0.0	1	23,365	—	1.0
経営力強化保証	0	0	—	0	0	—	3	27,941	70.3	0.0	0	0	—	0.0
継続短期型サポート保証	0	0	—	0	0	—	10	106,385	84.1	0.0	1	16,571	165.8	0.7
（金融機関連携型）	0	0	—	0	0	—	10	106,385	84.1	0.0	1	16,571	165.8	0.7
（税理士連携型）	0	0	—	0	0	—	0	0	—	0.0	0	0	—	0.0
創業関連保証	7	34,000	234.5	59	233,870	120.3	179	589,928	118.5	0.2	4	9,712	69.8	0.4
経営改善サポート保証	0	0	0.0	0	0	0.0	11	288,459	91.7	0.1	0	0	—	0.0
条件変更改善型借換保証	0	0	0.0	1	60,000	35.9	24	542,356	111.2	0.2	0	0	—	0.0
特定経営承継関連保証	0	0	—	0	0	—	0	0	—	0.0	0	0	—	0.0
事業承継サポート保証	0	0	—	0	0	—	0	0	—	0.0	0	0	—	0.0
危機関連保証	0	0	—	0	0	0.0	48	1,286,664	90.3	0.5	0	0	—	0.0
財務要件型無保証人保証	0	0	—	0	0	0.0	2	72,871	82.5	0.0	0	0	—	0.0
地域産業資源活用事業関連	0	0	—	0	0	—	1	9,340	100.0	0.0	0	0	—	0.0
金融環境変化対応保証※	0	0	—	0	0	—	9	36,932	94.4	0.0	0	0	—	0.0
景気対応緊急保証※	0	0	—	0	0	—	105	1,416,051	87.2	0.5	3	79,576	143.3	3.3
事業承継特別保証	0	0	—	0	0	0.0	4	83,451	78.7	0.0	0	0	—	0.0
危機対応短期保証	0	0	—	0	0	—	0	0	—	0.0	0	0	—	0.0
伴走支援型特別保証	2	140,000	243.5	5	211,000	92.1	9	227,553	179.0	0.1	0	0	—	0.0
事業再生計画実施関連保証	0	0	—	1	50,000	—	1	50,000	—	0.0	0	0	—	0.0
新型コロナ対策特別借換保証	0	0	0.0	12	322,500	32.3	61	1,132,746	126.6	0.4	2	9,168	20.4	0.4
新型コロナ対策継続型サポート保証	4	66,000	188.6	59	983,000	93.8	57	953,000	100.6	0.3	0	0	—	0.0
おもてなし産業応援保証	2	60,000	—	22	193,000	—	21	186,489	—	0.1	0	0	—	0.0
その他の協会制度	0	0	—	0	0	—	0	0	—	0.0	0	0	—	0.0
協会制度計	121	1,139,600	76.8	1,292	14,034,817	97.4	5,154	53,383,064	92.4	18.9	63	665,214	177.4	27.3

※の制度は、現在取り扱いしておりません。

(単位：件・千円・%)

保証種類	保証承諾						保証債務残高				代位弁済				
	当月中			当月末(04/4~05/3)			当月末				当月末(04/4~05/3)				
	件数	金額	前年比	件数	金額	前年比	件数	金額	前年比	構成比	件数	金額	前年比	構成比	
県 制 度	中小企業振興資金	53	422,290	63.2	794	6,916,216	116.0	3,352	18,298,999	91.5	6.5	38	217,985	155.3	9.0
	小規模企業活力応援資金	3	7,900	54.9	29	89,060	119.2	94	149,443	105.0	0.1	2	5,523	498.3	0.2
	創業支援資金	7	45,200	107.0	52	202,030	91.9	256	715,738	96.3	0.3	6	15,091	156.1	0.6
	新事業チャレンジ資金	0	0	—	1	2,000	20.0	11	90,172	96.1	0.0	0	0	—	0.0
	成長企業応援資金	0	0	—	0	0	—	7	86,087	78.6	0.0	1	8,467	—	0.3
	事業承継対策資金	0	0	—	2	11,000	50.0	7	41,787	102.2	0.0	0	0	—	0.0
	事業活動継続支援資金	0	0	—	0	0	—	1	139,272	90.9	0.0	0	0	—	0.0
	緊急災害対策資金	0	0	—	2	5,300	24.1	5	27,960	67.0	0.0	0	0	—	0.0
	緊急経営対策資金	0	0	—	0	0	—	4	7,410	58.7	0.0	0	0	—	0.0
	霧島山火山活動緊急経営対策資金	0	0	—	0	0	—	0	0	—	0.0	0	0	—	0.0
	セーフティネット対応資金	0	0	0.0	15	215,000	63.6	103	804,888	104.9	0.3	2	14,047	238.6	0.6
	事業再生支援資金	0	0	0.0	3	21,300	29.2	33	463,927	90.0	0.2	0	0	—	0.0
	東日本大震災緊急対策資金※	0	0	—	0	0	—	3	32,590	99.7	0.0	0	0	—	0.0
	経済対策特別資金※	0	0	—	0	0	—	46	227,291	88.1	0.1	1	13,543	—	0.6
	コロナ経営再建支援資金※	0	0	—	0	0	—	2	17,863	98.4	0.0	0	0	—	0.0
	商店街活性化資金※	0	0	—	0	0	—	0	0	—	0.0	0	0	—	0.0
	特別小口資金※	0	0	—	0	0	—	0	0	—	0.0	0	0	—	0.0
	新型コロナウイルス関連	0	0	—	0	0	—	129	868,261	83.7	0.3	3	32,740	103.0	1.3
	新型コロナウイルス感染症対応	0	0	—	0	0	0.0	13,185	166,221,543	90.4	59.0	132	1,147,202	204.2	47.2
	事業再生支援資金(感染症対策対応)	0	0	—	0	0	—	0	0	—	0.0	0	0	—	0.0
新型コロナ関連事業継続支援資金	0	0	0.0	65	738,485	59.4	184	1,762,667	165.3	0.6	4	32,033	—	1.3	
伴走支援型借換支援資金	40	1,312,760	—	59	1,713,560	—	36	982,787	—	0.3	0	0	—	0.0	
原油・原材料高騰等対策特別資金	206	2,195,200	—	2,047	25,183,620	—	1,924	22,122,617	—	7.8	0	0	—	0.0	
県制度計	309	3,983,350	397.7	3,069	35,097,571	114.2	19,382	213,061,302	102.0	75.6	189	1,486,629	198.1	61.1	
鹿 児 島 市 制 度	産業振興資金	49	390,600	102.8	472	3,479,004	107.7	2,167	10,198,805	88.7	3.6	43	208,963	125.3	8.6
	特別小口資金	0	0	—	1	1,300	16.3	20	23,042	69.2	0.0	0	0	—	0.0
	小規模企業支援資金	17	78,080	107.8	168	517,270	107.7	467	1,028,521	111.7	0.4	8	20,310	79.1	0.8
	経営安定化資金	0	0	0.0	16	159,500	39.3	148	1,498,798	90.3	0.5	2	24,737	60.0	1.0
	環境配慮促進資金	0	0	—	0	0	—	7	22,417	65.0	0.0	0	0	—	0.0
	災害対策資金	0	0	—	2	8,000	—	2	7,580	—	0.0	0	0	—	0.0
	創業支援資金	5	17,500	121.5	71	251,140	103.0	339	798,123	103.4	0.3	9	21,071	324.6	0.9
	新事業展開支援資金	0	0	—	6	30,000	63.4	25	82,378	117.7	0.0	0	0	—	0.0
	街なかリノベーション推進資金	0	0	—	0	0	—	0	0	—	0.0	0	0	—	0.0
	短期事業資金※	0	0	—	0	0	—	2	2,822	84.5	0.0	0	0	—	0.0
危機関連保証対応	0	0	—	0	0	0.0	125	1,713,124	83.6	0.6	2	5,500	—	0.2	
鹿児島市制度計	71	486,180	103.0	736	4,446,214	93.6	3,302	15,375,610	90.2	5.5	64	280,580	116.8	11.5	
合計	501	5,609,130	189.6	5,097	53,578,602	107.4	27,838	281,819,976	99.3	100.0	316	2,432,423	178.1	100.0	

※の制度は、現在取り扱っておりません。

(4) 業種別保証状況

(単位：件・千円・%)

業種	保証承諾						保証債務残高				代位弁済			
	当月中			当月末(04/4~05/3)			当月末				当月末(04/4~05/3)			
	件数	金額	前年比	件数	金額	前年比	件数	金額	前年比	構成比	件数	金額	前年比	構成比
製造業	61	1,064,650	353.4	559	6,448,977	103.1	3,116	37,639,903	97.7	13.4	26	343,225	188.4	14.1
建設業	143	1,564,680	161.4	1,650	18,330,000	131.0	7,089	75,937,226	101.7	26.9	112	784,932	191.1	32.3
卸売業	41	551,000	192.3	414	6,268,290	113.7	2,189	32,126,075	98.9	11.4	20	262,090	320.6	10.8
小売業	113	1,021,450	194.4	1,138	8,866,558	92.7	7,273	56,948,045	97.3	20.2	102	664,499	170.8	27.3
うち、飲食業	42	253,700	232.6	379	2,156,155	83.0	2,910	17,656,837	97.6	6.3	50	330,404	277.7	13.6
運送倉庫業	12	132,200	38.3	200	2,709,290	84.8	894	13,517,925	101.2	4.8	7	98,058	361.0	4.0
うち、旅客運送業	2	25,000	20.2	12	129,400	16.6	168	2,776,449	94.2	1.0	3	56,343	216.6	2.3
サービス業	114	1,059,650	247.0	900	7,794,537	87.2	5,839	50,918,715	98.7	18.1	45	258,623	123.7	10.6
うち、旅館ホテル	4	68,600	1372.0	27	403,100	46.7	375	5,136,876	98.7	1.8	1	3,328	—	0.1
不動産業	11	174,000	294.9	159	2,181,200	126.1	904	9,812,055	102.5	3.5	2	11,574	18.8	0.5
その他の産業	6	41,500	98.8	77	979,750	140.4	534	4,920,031	98.2	1.7	2	9,422	251.0	0.4
合計	501	5,609,130	189.6	5,097	53,578,602	107.4	27,838	281,819,976	99.3	100.0	316	2,432,423	178.1	100.0