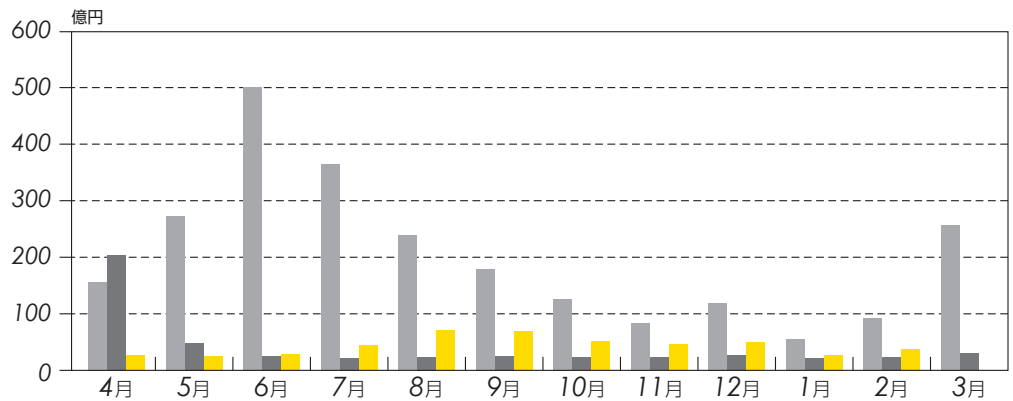
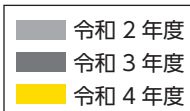


## 1 事業概況

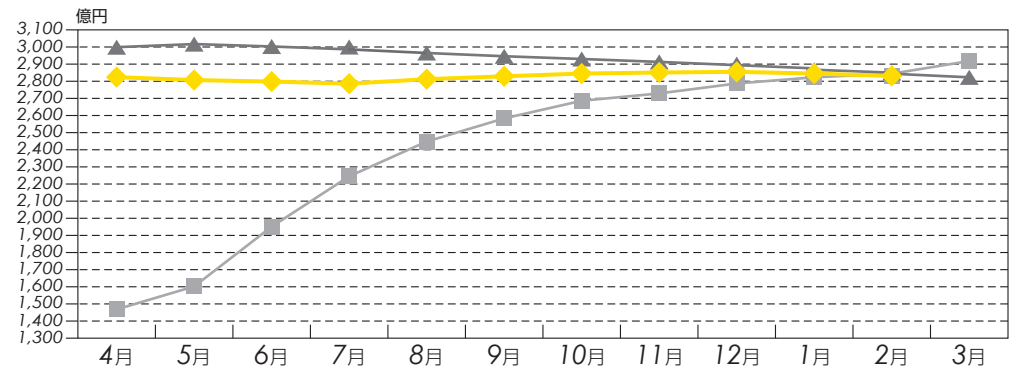
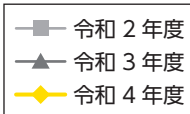
(単位：件・千円・%)

当 月 中				項 目	当 月 末			
件 数	金 額	前年比			件 数	金 額	前年比	
		件 数	金 額				件 数	金 額
429	5,218,780	145.4	166.0	保 証 申 込	5,139	56,396,635	144.9	157.1
36	601,340	94.7	176.0	申 込 取 消	479	5,232,580	85.8	73.1
<b>354</b>	<b>3,756,540</b>	<b>146.3</b>	<b>159.1</b>	保 証 承 諾	<b>4,596</b>	<b>47,969,472</b>	<b>115.9</b>	<b>102.2</b>
291	4,218,310	113.2	116.0	償 還	3,473	45,542,618	78.7	73.0
—	—	—	—	保 証 債 務 残 高	<b>27,875</b>	<b>283,111,198</b>	<b>102.3</b>	<b>99.0</b>
<b>36</b>	<b>356,562</b>	<b>257.1</b>	<b>420.2</b>	代 位 弁 済	<b>266</b>	<b>2,042,359</b>	<b>161.2</b>	<b>171.8</b>
0	1,899	0.0	82.1	回 収	3	44,196	100.0	58.8
—	—	—	—	求 償 権 残 高	371	2,244,856	159.2	144.0

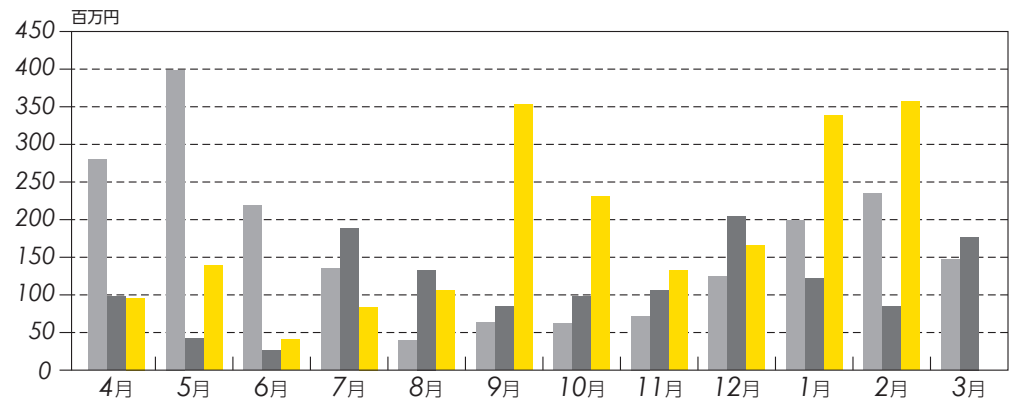
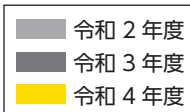
### 保証承諾の推移



### 保証債務残高の推移



### 代位弁済の推移



## 2 保証状況

### (1) 金融機関別保証状況

(単位：件・千円・%)

金融機関	保証承諾						保証債務残高				代位弁済				
	当月中			当月末(04/4~05/2)			当月末				当月末(04/4~05/2)				
	件数	金額	前年比	件数	金額(A)	前年比	件数	金額	前年比	構成比	件数	金額(B)	前年比	構成比	B/A
鹿児島銀行	103	874,000	157.3	1,048	10,955,600	85.1	6,642	78,468,765	98.9	27.7	39	241,403	77.0	11.8	2.2
宮崎銀行	5	53,000	60.9	92	968,490	94.8	796	11,406,715	100.9	4.0	4	16,627	67.3	0.8	1.7
肥後銀行	0	0	—	2	44,500	222.5	8	116,532	132.8	0.0	1	2,022	—	0.1	4.5
福岡銀行	0	0	—	1	20,000	12.9	63	1,379,284	95.9	0.5	0	0	—	0.0	—
西日本シティ銀行	1	20,000	133.3	8	76,550	39.3	88	1,417,396	94.7	0.5	1	6,331	—	0.3	8.3
<b>地方銀行計</b>	<b>109</b>	<b>947,000</b>	<b>144.0</b>	<b>1,151</b>	<b>12,065,140</b>	<b>84.6</b>	<b>7,597</b>	<b>92,788,691</b>	<b>99.1</b>	<b>32.8</b>	<b>45</b>	<b>266,383</b>	<b>70.4</b>	<b>13.0</b>	<b>2.2</b>
南日本銀行	78	825,300	117.2	1,068	11,212,862	92.0	6,375	62,700,150	99.1	22.1	84	814,107	285.3	39.9	7.3
宮崎太陽銀行	4	35,400	129.9	63	603,100	188.3	383	3,325,649	97.6	1.2	2	4,005	398.7	0.2	0.7
熊本銀行	1	10,000	40.0	13	175,600	39.5	177	2,475,918	91.3	0.9	0	0	—	0.0	—
<b>第二地方銀行計</b>	<b>83</b>	<b>870,700</b>	<b>115.1</b>	<b>1,144</b>	<b>11,991,562</b>	<b>92.6</b>	<b>6,935</b>	<b>68,501,717</b>	<b>98.8</b>	<b>24.2</b>	<b>86</b>	<b>818,112</b>	<b>285.1</b>	<b>40.1</b>	<b>6.8</b>
鹿児島信用金庫	73	850,200	232.3	962	10,859,034	119.6	4,791	45,413,966	101.0	16.0	38	219,589	115.6	10.8	2.0
鹿児島相互信用金庫	63	877,140	193.1	913	10,017,167	124.9	5,684	55,304,973	98.6	19.5	67	435,546	194.6	21.3	4.3
奄美大島信用金庫	0	0	—	12	194,000	67.4	324	2,854,155	95.0	1.0	0	0	—	0.0	—
信金中央金庫	0	0	—	0	0	—	0	0	—	0.0	0	0	—	0.0	—
<b>信用金庫計</b>	<b>136</b>	<b>1,727,340</b>	<b>205.6</b>	<b>1,887</b>	<b>21,070,201</b>	<b>121.2</b>	<b>10,799</b>	<b>103,573,095</b>	<b>99.5</b>	<b>36.6</b>	<b>105</b>	<b>655,135</b>	<b>158.3</b>	<b>32.1</b>	<b>3.1</b>
鹿児島興業信用組合	25	195,500	254.6	399	2,428,889	121.4	2,284	15,302,709	98.1	5.4	27	227,528	489.5	11.1	9.4
奄美信用組合	0	0	—	0	0	—	126	1,108,988	92.8	0.4	1	2,001	39.9	0.1	—
鹿児島県医師信用組合	0	0	—	0	0	—	1	23,000	88.5	0.0	0	0	—	0.0	—
<b>信用組合計</b>	<b>25</b>	<b>195,500</b>	<b>254.6</b>	<b>399</b>	<b>2,428,889</b>	<b>114.9</b>	<b>2,411</b>	<b>16,434,697</b>	<b>97.7</b>	<b>5.8</b>	<b>28</b>	<b>229,529</b>	<b>445.7</b>	<b>11.2</b>	<b>9.4</b>
商工組合中央金庫	1	16,000	—	8	147,680	169.7	84	943,898	89.1	0.3	1	32,780	56.2	1.6	22.2
日本政策金融公庫	0	0	—	0	0	—	0	0	—	0.0	0	0	—	0.0	—
農林中央金庫	0	0	—	0	0	—	0	0	—	0.0	0	0	—	0.0	—
日本政策投資銀行	0	0	—	0	0	—	0	0	—	0.0	0	0	—	0.0	—
<b>政府系金融機関計</b>	<b>1</b>	<b>16,000</b>	<b>—</b>	<b>8</b>	<b>147,680</b>	<b>169.7</b>	<b>84</b>	<b>943,898</b>	<b>89.1</b>	<b>0.3</b>	<b>1</b>	<b>32,780</b>	<b>56.2</b>	<b>1.6</b>	<b>22.2</b>
みずほ銀行	0	0	—	1	30,000	100.0	2	30,380	86.8	0.0	0	0	—	0.0	—
三井住友銀行	0	0	—	3	96,000	640.0	22	377,426	75.8	0.1	1	40,419	—	2.0	42.1
三菱東京UFJ銀行	0	0	—	2	60,000	166.7	20	267,830	92.0	0.1	0	0	—	0.0	—
りそな銀行	0	0	—	0	0	—	1	70,480	—	0.0	0	0	—	0.0	—
<b>都市銀行計</b>	<b>0</b>	<b>0</b>	<b>—</b>	<b>6</b>	<b>186,000</b>	<b>229.6</b>	<b>45</b>	<b>746,116</b>	<b>90.5</b>	<b>0.3</b>	<b>1</b>	<b>40,419</b>	<b>—</b>	<b>2.0</b>	<b>21.7</b>
鹿児島県信用農業協同組合連合会	0	0	—	0	0	—	2	33,550	98.2	0.0	0	0	—	0.0	—
九州信用漁業協同組合連合会	0	0	—	1	80,000	800.0	2	89,435	894.4	0.0	0	0	—	0.0	—
<b>小計</b>	<b>0</b>	<b>0</b>	<b>—</b>	<b>1</b>	<b>80,000</b>	<b>200.0</b>	<b>4</b>	<b>122,985</b>	<b>278.6</b>	<b>0.0</b>	<b>0</b>	<b>0</b>	<b>—</b>	<b>0.0</b>	<b>—</b>
<b>合計</b>	<b>354</b>	<b>3,756,540</b>	<b>159.1</b>	<b>4,596</b>	<b>47,969,472</b>	<b>102.2</b>	<b>27,875</b>	<b>283,111,198</b>	<b>99.0</b>	<b>100.0</b>	<b>266</b>	<b>2,042,359</b>	<b>171.8</b>	<b>100.0</b>	<b>4.3</b>

## (2) 市町村別保証状況

(単位：件・千円・%)

市町村	保証承諾					保証債務残高				代位弁済				
	当月中		当月末(04/4~05/2)			当月末				当月末(04/4~05/2)				
	件数	金額	件数	金額	前年比	件数	金額	前年比	構成比	件数	金額	前年比	構成比	
市	鹿児島市	155	1,459,790	2,154	22,632,904	101.0	13,302	139,301,896	98.8	49.2	157	1,169,625	139.0	57.3
	薩摩川内市	16	171,400	213	2,131,050	110.0	1,297	12,156,386	97.2	4.3	7	32,641	73.4	1.6
	鹿屋市	24	237,350	282	2,889,490	113.4	1,645	15,796,554	101.4	5.6	11	38,779	114.8	1.9
	枕崎市	3	33,000	55	631,900	68.4	358	4,515,734	93.5	1.6	6	115,417	4421.2	5.7
	いちき串木野市	7	72,900	100	1,072,540	195.3	521	5,475,710	104.0	1.9	0	0	—	0.0
	阿久根市	8	54,200	61	556,130	89.5	364	3,166,654	94.0	1.1	1	765	9.5	0.0
	出水市	14	283,000	119	1,433,000	103.7	865	8,176,269	97.8	2.9	9	65,300	4885.2	3.2
	指宿市	2	36,000	79	881,840	88.8	616	6,424,231	97.8	2.3	5	22,874	98.8	1.1
	伊佐市	4	30,800	56	407,900	78.8	334	2,972,570	91.7	1.0	3	13,258	—	0.6
	南さつま市	4	86,000	74	764,800	89.3	455	4,387,144	101.0	1.5	2	5,259	—	0.3
	霧島市	31	387,900	347	3,863,350	101.9	1,962	20,031,648	100.9	7.1	14	92,853	119.4	4.5
	始良市	21	132,500	253	2,416,500	117.3	1,048	10,023,584	106.7	3.5	14	125,612	—	6.2
	垂水市	3	42,000	40	497,969	118.9	225	2,116,850	100.4	0.7	5	13,523	—	0.7
	日置市	5	47,000	125	1,066,062	111.5	734	6,375,686	95.7	2.3	5	15,159	19.2	0.7
	曾於市	1	20,000	62	770,890	112.1	422	3,757,407	94.8	1.3	7	133,689	—	6.5
	志布志市	9	100,000	98	1,018,110	141.9	465	4,515,370	107.6	1.6	1	6,010	—	0.3
南九州市	15	124,800	98	763,760	119.9	553	4,762,463	96.9	1.7	2	5,102	12.7	0.2	
西之表市	2	51,000	45	465,317	134.7	298	2,815,352	98.2	1.0	1	1,752	—	0.1	
奄美市	0	0	3	104,000	19.3	321	3,672,387	94.3	1.3	1	2,001	—	0.1	
鹿児島郡	十島村	0	0	1	8,000	200.0	2	11,379	284.5	0.0	0	0	—	0.0
	三島村	0	0	0	0	—	1	1,320	66.7	0.0	0	0	—	0.0
薩摩郡	さつま町	5	49,500	55	619,460	123.9	312	3,373,489	103.0	1.2	9	139,065	—	6.8
出水郡	長島町	3	33,600	22	323,950	133.9	122	1,279,878	103.0	0.5	0	0	—	0.0
始良郡	湧水町	2	10,000	23	312,300	85.7	123	1,182,717	99.9	0.4	0	0	—	0.0
曾於郡	大崎町	1	20,000	35	342,440	73.4	176	1,899,241	99.3	0.7	0	0	—	0.0
肝属郡	東串良町	5	46,000	14	170,500	191.7	73	722,592	99.0	0.3	0	0	—	0.0
	肝付町	2	51,500	35	458,650	93.3	203	2,560,783	104.0	0.9	3	8,791	—	0.4
	錦江町	0	0	22	163,000	89.5	99	916,184	98.2	0.3	0	0	—	0.0
	南大隅町	3	65,000	25	258,000	100.6	106	1,175,436	102.1	0.4	0	0	—	0.0
熊本郡	中種子町	2	12,000	25	172,360	133.0	122	1,049,149	101.0	0.4	0	0	—	0.0
	南種子町	3	45,000	32	241,000	145.6	136	1,040,515	98.4	0.4	1	3,328	—	0.2
	屋久島町	4	54,300	34	424,300	80.6	245	2,724,138	98.9	1.0	2	31,556	576.1	1.5
大島郡	龍郷町	0	0	0	0	—	35	520,886	93.4	0.2	0	0	—	0.0
	徳之島町	0	0	4	10,000	5.5	93	1,218,045	91.8	0.4	0	0	—	0.0
	天城町	0	0	0	0	—	33	348,657	92.4	0.1	0	0	—	0.0
	伊仙町	0	0	1	20,000	60.6	32	453,014	88.9	0.2	0	0	—	0.0
	宇検村	0	0	0	0	—	4	81,618	92.6	0.0	0	0	—	0.0
	喜界町	0	0	2	50,000	41.7	30	466,050	102.9	0.2	0	0	—	0.0
	瀬戸内町	0	0	2	28,000	18.5	78	897,898	92.3	0.3	0	0	—	0.0
	知名町	0	0	0	0	—	15	202,175	89.5	0.1	0	0	—	0.0
	大和村	0	0	0	0	—	3	36,800	95.3	0.0	0	0	—	0.0
	与論町	0	0	0	0	—	12	71,108	89.6	0.0	0	0	—	0.0
和泊町	0	0	0	0	—	35	434,231	83.4	0.2	0	0	—	0.0	
合 計	354	3,756,540	4,596	47,969,472	102.2	27,875	283,111,198	99.0	100.0	266	2,042,359	171.8	100.0	

### (3) 保証種類別保証状況

(単位：件・千円・%)

保証種類	保証承諾						保証債務残高				代位弁済			
	当月中			当月末(04/4~05/2)			当月末				当月末(04/4~05/2)			
	件数	金額	前年比	件数	金額	前年比	件数	金額	前年比	構成比	件数	金額	前年比	構成比
一般保証	16	217,700	114.5	219	3,301,467	141.4	2,191	21,915,548	83.9	7.7	21	215,645	249.1	10.6
（Fast保証(500含む）	0	0	—	0	0	—	5	20,793	66.3	0.0	0	0	—	0.0
根保証	0	0	—	0	0	—	0	0	—	0.0	0	0	—	0.0
チェスト保証	0	0	—	0	0	—	38	823,809	90.0	0.3	0	0	—	0.0
れんけい	3	116,000	77.3	67	1,965,480	228.9	216	4,337,515	128.5	1.5	2	56,506	—	2.8
（金融機関連携型）	3	116,000	77.3	67	1,965,480	228.9	211	4,256,179	131.6	1.5	2	56,506	—	2.8
（事業性評価型）	0	0	—	0	0	—	5	81,336	57.9	0.0	0	0	—	0.0
あんしん	0	0	—	0	0	—	0	0	—	0.0	0	0	—	0.0
環境対策サポート保証	0	0	—	0	0	—	72	567,533	81.5	0.2	0	0	—	0.0
当座貸越	6	244,000	92.1	140	2,803,500	84.8	373	7,486,199	97.6	2.6	4	63,470	—	3.1
事業者カードローン	24	143,000	80.8	188	1,243,500	85.0	506	3,121,104	96.0	1.1	6	39,685	463.2	1.9
事業者カードローン700	42	129,500	73.8	402	1,338,500	78.4	1,051	3,565,865	96.5	1.3	11	30,669	122.0	1.5
流動資産担保融資保証	1	104,000	87.2	5	246,400	63.1	9	355,794	120.6	0.1	0	0	—	0.0
中小企業特定社債保証	0	0	—	0	0	0.0	3	128,000	76.2	0.0	0	0	—	0.0
特別小口保証	0	0	—	0	0	—	0	0	—	0.0	0	0	—	0.0
小口零細企業保証	0	0	—	0	0	—	0	0	0.0	0.0	0	0	—	0.0
経営安定関連保証	0	0	—	6	243,000	107.0	206	4,548,788	83.5	1.6	3	90,976	92.7	4.5
経営革新関連保証	0	0	—	0	0	—	0	0	—	0.0	0	0	—	0.0
創業等関連保証	0	0	—	0	0	—	0	0	—	0.0	0	0	—	0.0
東日本大震災復興緊急保証	0	0	—	0	0	—	1	3,038	10.7	0.0	1	23,365	—	1.1
経営力強化保証	0	0	—	0	0	—	3	29,125	69.6	0.0	0	0	—	0.0
継続短期型サポート保証	0	0	—	0	0	—	11	123,096	62.5	0.0	0	0	0.0	0.0
（金融機関連携型）	0	0	—	0	0	—	11	123,096	73.8	0.0	0	0	0.0	0.0
（税理士連携型）	0	0	—	0	0	—	0	0	0.0	0.0	0	0	—	0.0
創業関連保証	8	25,500	90.7	52	199,870	111.1	173	569,890	118.3	0.2	4	9,712	1,296.3	0.5
経営改善サポート保証	0	0	—	0	0	—	11	290,716	92.8	0.1	0	0	—	0.0
条件変更改善型借換保証	0	0	—	1	60,000	103.8	24	553,164	110.7	0.2	0	0	—	0.0
特定経営承継関連保証	0	0	—	0	0	—	0	0	—	0.0	0	0	—	0.0
事業承継サポート保証	0	0	—	0	0	—	0	0	—	0.0	0	0	—	0.0
危機関連保証	0	0	—	0	0	0.0	48	1,300,109	90.9	0.5	0	0	—	0.0
財務要件型無保証人保証	0	0	0.0	0	0	0.0	2	74,159	771.3	0.0	0	0	—	0.0
地域産業資源活用事業関連	0	0	—	0	0	—	1	9,340	100.0	0.0	0	0	—	0.0
金融環境変化対応保証※	0	0	—	0	0	—	9	37,120	82.0	0.0	0	0	—	0.0
景気対応緊急保証※	0	0	—	0	0	—	106	1,458,729	87.9	0.5	2	40,701	73.3	2.0
事業承継特別保証	0	0	—	0	0	0.0	4	86,649	79.3	0.0	0	0	—	0.0
危機対応短期保証	0	0	—	0	0	—	0	0	—	0.0	0	0	—	0.0
伴走支援型特別保証	1	62,000	68.9	3	71,000	41.4	9	229,129	306.2	0.1	0	0	—	0.0
事業再生計画実施関連保証	0	0	—	1	50,000	—	1	50,000	—	0.0	0	0	—	0.0
新型コロナ対策特別借換保証	0	0	0.0	12	322,500	34.5	61	1,138,976	131.2	0.4	2	9,168	—	0.4
新型コロナ対策継続型サポート保証	1	20,000	66.7	55	917,000	90.6	56	924,000	97.7	0.3	0	0	—	0.0
おもてなし産業応援保証	0	0	—	20	133,000	—	19	127,143	—	0.0	0	0	—	0.0
その他の協会制度	0	0	—	0	0	—	0	0	—	0.0	0	0	—	0.0
協会制度計	102	1,061,700	79.2	1,171	12,895,217	99.8	5,204	53,854,536	92.3	19.0	56	579,896	203.7	28.4

※の制度は、現在取り扱いしておりません。

(単位：件・千円・%)

保証種類	保証承諾						保証債務残高				代位弁済				
	当月中			当月末(04/4~05/2)			当月末				当月末(04/4~05/2)				
	件数	金額	前年比	件数	金額	前年比	件数	金額	前年比	構成比	件数	金額	前年比	構成比	
県	中小企業振興資金	45	457,800	100.9	741	6,493,926	122.7	3,415	18,691,077	92.5	6.6	29	184,898	140.5	9.1
	小規模企業活力応援資金	2	4,000	93.0	26	81,160	134.6	94	150,431	107.4	0.1	2	5,523	498.3	0.3
	創業支援資金	7	26,000	866.7	45	156,830	88.3	255	712,584	98.8	0.3	5	12,096	125.1	0.6
	新事業チャレンジ資金	0	0	—	1	2,000	20.0	11	90,629	95.9	0.0	0	0	—	0.0
	成長企業応援資金	0	0	—	0	0	—	7	86,717	78.7	0.0	1	8,467	—	0.4
	事業承継対策資金	0	0	—	2	11,000	50.0	7	42,709	102.5	0.0	0	0	—	0.0
	事業活動継続支援資金	0	0	—	0	0	—	1	140,433	91.0	0.0	0	0	—	0.0
	緊急災害対策資金	1	2,300	—	2	5,300	24.1	5	28,271	64.3	0.0	0	0	—	0.0
	緊急経営対策資金	0	0	—	0	0	—	4	7,655	58.6	0.0	0	0	—	0.0
	霧島山火山活動緊急経営対策資金	0	0	—	0	0	—	0	0	—	0.0	0	0	—	0.0
	セーフティネット対応資金	0	0	0.0	15	215,000	69.8	105	818,666	121.8	0.3	2	14,047	238.6	0.7
	事業再生支援資金	0	0	—	3	21,300	71.0	34	472,650	99.1	0.2	0	0	—	0.0
	東日本大震災緊急対策資金※	0	0	—	0	0	—	3	32,600	76.4	0.0	0	0	—	0.0
	経済対策特別資金※	0	0	—	0	0	—	46	228,281	83.6	0.1	1	13,543	—	0.7
	口蹄疫経営再建支援資金※	0	0	—	0	0	—	2	17,889	98.4	0.0	0	0	—	0.0
	商店街活性化資金※	0	0	—	0	0	—	0	0	—	0.0	0	0	—	0.0
	特別小口資金※	0	0	—	0	0	—	0	0	—	0.0	0	0	—	0.0
市	新型コロナウイルス関連	0	0	—	0	0	—	129	880,501	83.5	0.3	3	32,740	103.0	1.6
	新型コロナウイルス感染症対応	0	0	—	0	0	0.0	13,273	168,639,129	91.0	59.6	108	939,095	184.7	46.0
	事業再生支援資金(感染症対応型保証対応)	0	0	—	0	0	—	0	0	—	0.0	0	0	—	0.0
	新型コロナウイルス関連事業継続支援資金	0	0	—	65	738,485	71.0	185	1,777,241	188.1	0.6	3	31,054	—	1.5
	伴走支援型借換支援資金	18	385,800	—	19	400,800	—	10	133,946	—	0.0	—	—	—	—
	原油・原材料高騰等対策特別資金	130	1,505,350	—	1,841	22,988,420	—	1,759	20,733,936	—	7.3	0	0	—	0.0
	制度計	203	2,381,250	361.9	2,760	31,114,221	104.7	19,345	213,685,346	101.6	75.5	154	1,241,461	180.4	60.8
鹿	産業振興資金	29	256,190	104.7	423	3,088,404	108.4	2,192	10,315,587	89.2	3.6	38	156,462	104.0	7.7
	特別小口資金	0	0	—	1	1,300	16.3	22	24,259	70.6	0.0	0	0	—	0.0
	小規模企業支援資金	18	50,400	136.8	151	439,190	107.7	459	993,673	109.6	0.4	6	14,093	54.9	0.7
	経営安定化資金	0	0	0.0	16	159,500	39.8	151	1,564,659	95.2	0.6	2	24,737	74.4	1.2
	環境配慮促進資金	0	0	—	0	0	—	7	23,919	66.4	0.0	0	0	—	0.0
	災害対策資金	0	0	—	2	8,000	—	2	7,658	—	0.0	0	0	—	0.0
	創業支援資金	2	7,000	26.4	66	233,640	101.8	340	809,171	105.2	0.3	9	21,071	324.6	1.0
	新事業展開支援資金	0	0	0.0	6	30,000	63.4	25	83,699	125.6	0.0	0	0	—	0.0
	街なかリノベーション推進資金	0	0	—	0	0	—	0	0	—	0.0	0	0	—	0.0
	短期事業資金※	0	0	—	0	0	—	2	2,878	85.4	0.0	0	0	—	0.0
危機関連保証対応	0	0	—	0	0	0.0	126	1,745,814	83.3	0.6	1	4,639	—	0.2	
鹿児島市制度計	49	313,590	86.2	665	3,960,034	92.6	3,326	15,571,316	91.0	5.5	56	221,002	102.3	10.8	
合計	354	3,756,540	159.1	4,596	47,969,472	102.2	27,875	283,111,198	99.0	100.0	266	2,042,359	171.8	100.0	

※の制度は、現在取り扱っておりません。

## (4) 業種別保証状況

(単位：件・千円・%)

業種	保証承諾						保証債務残高				代位弁済			
	当月中			当月末(04/4~05/2)			当月末				当月末(04/4~05/2)			
	件数	金額	前年比	件数	金額	前年比	件数	金額	前年比	構成比	件数	金額	前年比	構成比
製造業	40	451,450	153.7	498	5,384,327	90.4	3,109	37,651,088	97.0	13.3	24	339,984	186.7	16.6
建設業	106	1,162,050	177.5	1,507	16,765,320	128.8	7,103	76,239,082	101.0	26.9	96	683,088	189.5	33.4
卸売業	40	579,560	163.7	373	5,717,290	109.4	2,193	32,431,493	99.2	11.5	16	205,498	266.6	10.1
小売業	77	701,000	176.4	1,025	7,845,108	86.8	7,281	57,249,567	97.2	20.2	85	505,228	142.0	24.7
うち、飲食業	22	163,200	263.2	337	1,902,455	76.4	2,914	17,774,397	97.5	6.3	42	244,277	230.9	12.0
運送倉庫業	12	130,000	56.8	188	2,577,090	90.4	898	13,631,963	101.8	4.8	7	98,058	8490.7	4.8
うち、旅客運送業	0	0	0.0	10	104,400	16.0	171	2,845,777	96.4	1.0	3	56,343	—	2.8
サービス業	69	579,730	150.2	786	6,734,887	79.1	5,848	51,123,056	98.6	18.1	34	189,507	128.9	9.3
うち、旅館ホテル	2	10,000	—	23	334,500	39.0	378	5,129,100	97.7	1.8	1	3,328	—	0.2
不動産業	7	86,750	224.3	148	2,007,200	120.2	906	9,807,192	101.4	3.5	2	11,574	18.8	0.6
その他の産業	3	66,000	835.4	71	938,250	143.1	537	4,977,757	98.8	1.8	2	9,422	251.0	0.5
合計	354	3,756,540	159.1	4,596	47,969,472	102.2	27,875	283,111,198	99.0	100.0	266	2,042,359	171.8	100.0