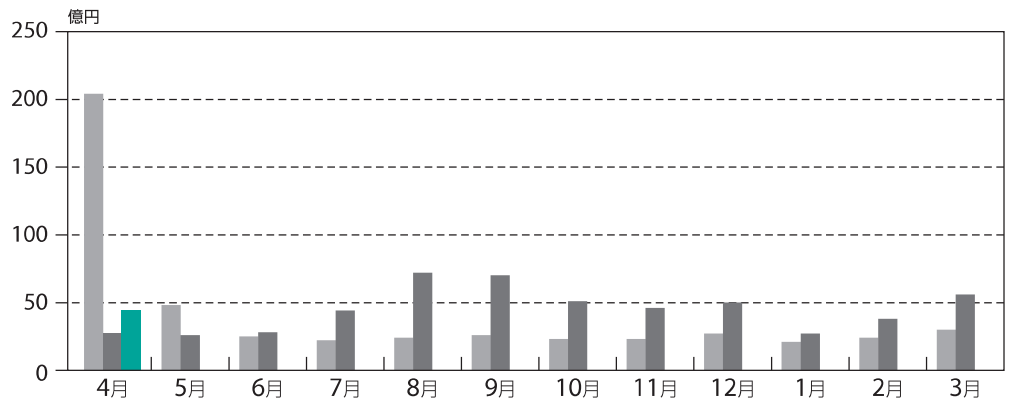
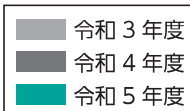


## 1 事業概況

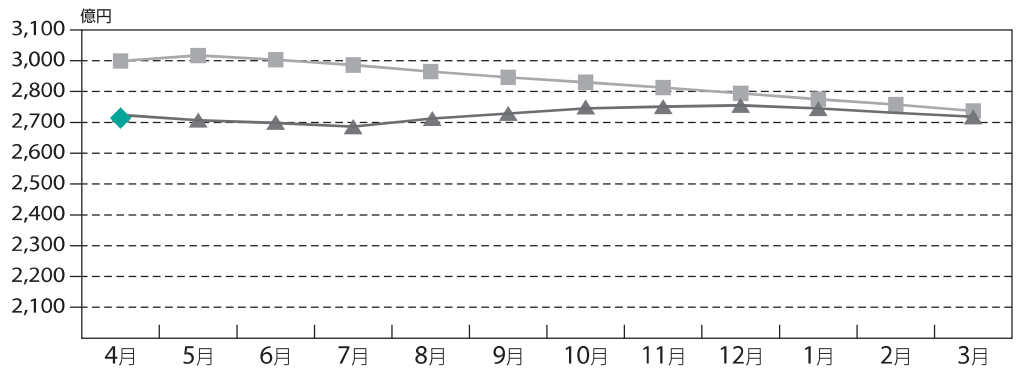
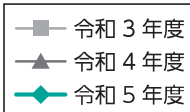
(単位：件・千円・%)

| 当 月 中      |                  |              |              | 項 目         | 当 月 末         |                    |              |              |
|------------|------------------|--------------|--------------|-------------|---------------|--------------------|--------------|--------------|
| 件 数        | 金 額              | 前年比          |              |             | 件 数           | 金 額                | 前年比          |              |
|            |                  | 件 数          | 金 額          |             |               |                    | 件 数          | 金 額          |
| 333        | 4,366,690        | 107.1        | 134.2        | 保 証 申 込     | 333           | 4,366,690          | 107.1        | 134.2        |
| 49         | 583,300          | 119.5        | 109.5        | 申 込 取 消     | 49            | 583,300            | 119.5        | 109.5        |
| <b>410</b> | <b>4,445,455</b> | <b>151.3</b> | <b>161.8</b> | 保 証 承 諾     | <b>410</b>    | <b>4,445,455</b>   | <b>151.3</b> | <b>161.8</b> |
| 405        | 5,557,100        | 137.3        | 138.0        | 償 還         | 405           | 5,557,100          | 137.3        | 138.0        |
| —          | —                | —            | —            | 保 証 債 務 残 高 | <b>27,881</b> | <b>281,419,363</b> | <b>103.0</b> | <b>99.6</b>  |
| <b>12</b>  | <b>50,320</b>    | <b>63.2</b>  | <b>52.6</b>  | 代 位 弁 済     | <b>12</b>     | <b>50,320</b>      | <b>63.2</b>  | <b>52.6</b>  |
| 2          | 12,897           | 66.7         | 63.2         | 回 収         | 2             | 12,897             | 66.7         | 63.2         |
| —          | —                | —            | —            | 求 償 権 残 高   | 220           | 944,166            | 166.7        | 214.6        |

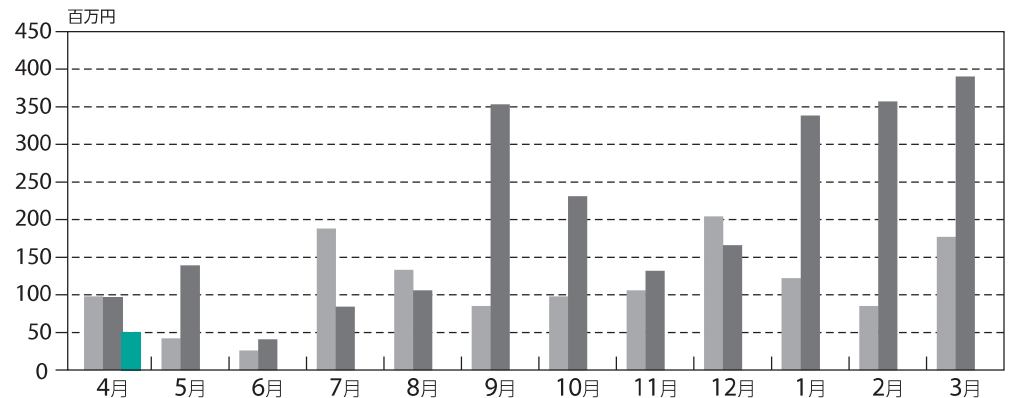
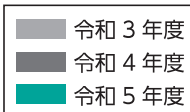
### 保証承諾の推移



### 保証債務残高の推移



### 代位弁済の推移



## 2 保証状況

### (1) 金融機関別保証状況

(単位：件・千円・%)

| 金融機関            | 保証承諾       |                  |              |                |                  |              | 保証債務残高        |                    |              |              | 代位弁済           |               |              |              |            |
|-----------------|------------|------------------|--------------|----------------|------------------|--------------|---------------|--------------------|--------------|--------------|----------------|---------------|--------------|--------------|------------|
|                 | 当月中        |                  |              | 当月末(05/4~05/4) |                  |              | 当月末           |                    |              |              | 当月末(05/4~05/4) |               |              |              |            |
|                 | 件数         | 金額               | 前年比          | 件数             | 金額(A)            | 前年比          | 件数            | 金額                 | 前年比          | 構成比          | 件数             | 金額(B)         | 前年比          | 構成比          | B/A        |
| 鹿児島銀行           | 79         | 756,500          | 135.6        | 79             | 756,500          | 135.6        | 6,654         | 77,888,360         | 99.4         | 27.7         | 2              | 16,557        | 514.5        | 32.9         | 2.2        |
| 宮崎銀行            | 6          | 141,500          | 884.4        | 6              | 141,500          | 884.4        | 790           | 11,396,158         | 101.1        | 4.0          | 0              | 0             | —            | 0.0          | —          |
| 肥後銀行            | 0          | 0                | —            | 0              | 0                | —            | 8             | 114,324            | 134.0        | 0.0          | 0              | 0             | —            | 0.0          | —          |
| 福岡銀行            | 0          | 0                | —            | 0              | 0                | —            | 62            | 1,349,750          | 94.9         | 0.5          | 0              | 0             | —            | 0.0          | —          |
| 西日本シティ銀行        | 1          | 20,000           | 2000.0       | 1              | 20,000           | 2000.0       | 90            | 1,431,267          | 96.8         | 0.5          | 0              | 0             | —            | 0.0          | —          |
| <b>地方銀行計</b>    | <b>86</b>  | <b>918,000</b>   | <b>159.7</b> | <b>86</b>      | <b>918,000</b>   | <b>159.7</b> | <b>7,604</b>  | <b>92,179,859</b>  | <b>99.5</b>  | <b>32.8</b>  | <b>2</b>       | <b>16,557</b> | <b>514.5</b> | <b>32.9</b>  | <b>1.8</b> |
| 南日本銀行           | 124        | 1,313,405        | 175.8        | 124            | 1,313,405        | 175.8        | 6,414         | 62,724,941         | 100.0        | 22.3         | 0              | 0             | —            | 0.0          | —          |
| 宮崎太陽銀行          | 3          | 34,000           | 918.9        | 3              | 34,000           | 918.9        | 384           | 3,303,225          | 98.1         | 1.2          | 0              | 0             | —            | 0.0          | —          |
| 熊本銀行            | 0          | 0                | —            | 0              | 0                | —            | 176           | 2,435,673          | 91.4         | 0.9          | 0              | 0             | —            | 0.0          | —          |
| <b>第二地方銀行計</b>  | <b>127</b> | <b>1,347,405</b> | <b>177.1</b> | <b>127</b>     | <b>1,347,405</b> | <b>177.1</b> | <b>6,974</b>  | <b>68,463,839</b>  | <b>99.5</b>  | <b>24.3</b>  | <b>0</b>       | <b>0</b>      | <b>—</b>     | <b>0.0</b>   | <b>—</b>   |
| 鹿児島信用金庫         | 95         | 1,163,150        | 145.9        | 95             | 1,163,150        | 145.9        | 4,799         | 45,443,300         | 102.7        | 16.1         | 2              | 5,644         | 164.9        | 11.2         | 0.5        |
| 鹿児島相互信用金庫       | 65         | 730,800          | 152.5        | 65             | 730,800          | 152.5        | 5,632         | 54,365,063         | 98.6         | 19.3         | 4              | 16,953        | 110.5        | 33.7         | 2.3        |
| 奄美大島信用金庫        | 0          | 0                | —            | 0              | 0                | —            | 321           | 2,778,633          | 93.4         | 1.0          | 1              | 8,418         | —            | 16.7         | —          |
| 信金中央金庫          | 0          | 0                | —            | 0              | 0                | —            | 0             | 0                  | —            | 0.0          | 0              | 0             | —            | 0.0          | —          |
| <b>信用金庫計</b>    | <b>160</b> | <b>1,893,950</b> | <b>148.0</b> | <b>160</b>     | <b>1,893,950</b> | <b>148.0</b> | <b>10,752</b> | <b>102,586,997</b> | <b>100.2</b> | <b>36.5</b>  | <b>7</b>       | <b>31,015</b> | <b>165.3</b> | <b>61.6</b>  | <b>1.6</b> |
| 鹿児島興業信用組合       | 37         | 286,100          | 216.3        | 37             | 286,100          | 216.3        | 2,297         | 15,262,370         | 98.6         | 5.4          | 2              | 1,915         | —            | 3.8          | 0.7        |
| 奄美信用組合          | 0          | 0                | —            | 0              | 0                | —            | 124           | 1,093,438          | 92.5         | 0.4          | 1              | 832           | —            | 1.7          | —          |
| 鹿児島県医師信用組合      | 0          | 0                | —            | 0              | 0                | —            | 1             | 22,500             | 88.2         | 0.0          | 0              | 0             | —            | 0.0          | —          |
| <b>信用組合計</b>    | <b>37</b>  | <b>286,100</b>   | <b>216.3</b> | <b>37</b>      | <b>286,100</b>   | <b>216.3</b> | <b>2,422</b>  | <b>16,378,308</b>  | <b>98.1</b>  | <b>5.8</b>   | <b>3</b>       | <b>2,747</b>  | <b>—</b>     | <b>5.5</b>   | <b>1.0</b> |
| 商工組合中央金庫        | 0          | 0                | —            | 0              | 0                | —            | 82            | 968,970            | 91.0         | 0.3          | 0              | 0             | —            | 0.0          | —          |
| 日本政策金融公庫        | 0          | 0                | —            | 0              | 0                | —            | 0             | 0                  | —            | 0.0          | 0              | 0             | —            | 0.0          | —          |
| 農林中央金庫          | 0          | 0                | —            | 0              | 0                | —            | 0             | 0                  | —            | 0.0          | 0              | 0             | —            | 0.0          | —          |
| 日本政策投資銀行        | 0          | 0                | —            | 0              | 0                | —            | 0             | 0                  | —            | 0.0          | 0              | 0             | —            | 0.0          | —          |
| <b>政府系金融機関計</b> | <b>0</b>   | <b>0</b>         | <b>—</b>     | <b>0</b>       | <b>0</b>         | <b>—</b>     | <b>82</b>     | <b>968,970</b>     | <b>91.0</b>  | <b>0.3</b>   | <b>0</b>       | <b>0</b>      | <b>—</b>     | <b>0.0</b>   | <b>—</b>   |
| みずほ銀行           | 0          | 0                | —            | 0              | 0                | —            | 1             | 30,000             | 87.7         | 0.0          | 0              | 0             | —            | 0.0          | —          |
| 三井住友銀行          | 0          | 0                | —            | 0              | 0                | —            | 22            | 363,947            | 78.8         | 0.1          | 0              | 0             | —            | 0.0          | —          |
| 三菱東京UFJ銀行       | 0          | 0                | —            | 0              | 0                | —            | 19            | 255,978            | 90.0         | 0.1          | 0              | 0             | —            | 0.0          | —          |
| りそな銀行           | 0          | 0                | —            | 0              | 0                | —            | 1             | 68,576             | 85.7         | 0.0          | 0              | 0             | —            | 0.0          | —          |
| <b>都市銀行計</b>    | <b>0</b>   | <b>0</b>         | <b>—</b>     | <b>0</b>       | <b>0</b>         | <b>—</b>     | <b>43</b>     | <b>718,501</b>     | <b>83.5</b>  | <b>0.3</b>   | <b>0</b>       | <b>0</b>      | <b>—</b>     | <b>0.0</b>   | <b>—</b>   |
| 鹿児島県信用農業協同組合連合会 | 0          | 0                | —            | 0              | 0                | —            | 2             | 33,550             | 98.7         | 0.0          | 0              | 0             | —            | 0.0          | —          |
| 九州信用漁業協同組合連合会   | 0          | 0                | —            | 0              | 0                | —            | 2             | 89,340             | 901.8        | 0.0          | 0              | 0             | —            | 0.0          | —          |
| 鹿児島いずみ農業協同組合    | 0          | 0                | —            | 0              | 0                | —            | 0             | 0                  | —            | 0.0          | 0              | 0             | —            | 0.0          | —          |
| <b>小計</b>       | <b>0</b>   | <b>0</b>         | <b>—</b>     | <b>0</b>       | <b>0</b>         | <b>—</b>     | <b>4</b>      | <b>122,890</b>     | <b>279.9</b> | <b>0.0</b>   | <b>0</b>       | <b>0</b>      | <b>—</b>     | <b>0.0</b>   | <b>—</b>   |
| <b>合計</b>       | <b>410</b> | <b>4,445,455</b> | <b>161.8</b> | <b>410</b>     | <b>4,445,455</b> | <b>161.8</b> | <b>27,881</b> | <b>281,419,363</b> | <b>99.6</b>  | <b>100.0</b> | <b>12</b>      | <b>50,320</b> | <b>52.6</b>  | <b>100.0</b> | <b>1.1</b> |

(2) 市町村別保証状況

(単位：件・千円・%)

| 市町村  |         | 保証承諾      |           |                |           |        | 保証債務残高      |             |       |      | 代位弁済           |        |       |      |
|------|---------|-----------|-----------|----------------|-----------|--------|-------------|-------------|-------|------|----------------|--------|-------|------|
|      |         | 当月中       |           | 当月末(05/4~05/4) |           |        | 当月末         |             |       |      | 当月末(05/4~05/4) |        |       |      |
|      |         | 件数        | 金額        | 件数             | 金額        | 前年比    | 件数          | 金額          | 前年比   | 構成比  | 件数             | 金額     | 前年比   | 構成比  |
| 市    | 鹿児島市    | 185       | 1,909,050 | 185            | 1,909,050 | 154.0  | 13,289      | 137,739,452 | 98.9  | 48.9 | 2              | 4,162  | 5.7   | 8.3  |
|      | 薩摩川内市   | 24        | 223,095   | 24             | 223,095   | 341.6  | 1,294       | 12,171,120  | 99.7  | 4.3  | 1              | 1,748  | —     | 3.5  |
|      | 鹿屋市     | 27        | 295,450   | 27             | 295,450   | 120.6  | 1,655       | 15,660,489  | 101.4 | 5.6  | 0              | 0      | —     | 0.0  |
|      | 枕崎市     | 9         | 63,700    | 9              | 63,700    | 122.5  | 366         | 4,526,400   | 95.0  | 1.6  | 0              | 0      | —     | 0.0  |
|      | いちき串木野市 | 5         | 101,500   | 5              | 101,500   | 209.3  | 526         | 5,596,384   | 107.2 | 2.0  | 0              | 0      | —     | 0.0  |
|      | 阿久根市    | 9         | 114,000   | 9              | 114,000   | 318.0  | 359         | 3,211,819   | 98.0  | 1.1  | 0              | 0      | —     | 0.0  |
|      | 出水市     | 11        | 168,000   | 11             | 168,000   | 259.3  | 861         | 8,239,330   | 98.3  | 2.9  | 0              | 0      | —     | 0.0  |
|      | 指宿市     | 3         | 58,000    | 3              | 58,000    | 241.7  | 613         | 6,358,381   | 97.1  | 2.3  | 1              | 7,847  | —     | 15.6 |
|      | 伊佐市     | 8         | 60,900    | 8              | 60,900    | —      | 338         | 2,906,612   | 91.8  | 1.0  | 0              | 0      | —     | 0.0  |
|      | 南さつま市   | 7         | 165,860   | 7              | 165,860   | 771.4  | 448         | 4,376,957   | 101.0 | 1.6  | 0              | 0      | —     | 0.0  |
|      | 霧島市     | 31        | 346,500   | 31             | 346,500   | 124.6  | 1,982       | 20,174,982  | 102.7 | 7.2  | 0              | 0      | —     | 0.0  |
|      | 始良市     | 28        | 286,400   | 28             | 286,400   | 120.0  | 1,055       | 10,112,367  | 109.3 | 3.6  | 3              | 8,777  | 63.1  | 17.4 |
|      | 垂水市     | 3         | 23,000    | 3              | 23,000    | 65.7   | 229         | 2,138,715   | 104.2 | 0.8  | 0              | 0      | —     | 0.0  |
|      | 日置市     | 6         | 60,500    | 6              | 60,500    | 70.8   | 722         | 6,305,033   | 96.3  | 2.2  | 1              | 1,978  | —     | 3.9  |
|      | 曽於市     | 10        | 133,000   | 10             | 133,000   | 237.5  | 421         | 3,679,940   | 94.9  | 1.3  | 0              | 0      | —     | 0.0  |
|      | 志布志市    | 12        | 86,900    | 12             | 86,900    | 76.9   | 468         | 4,598,889   | 110.3 | 1.6  | 0              | 0      | —     | 0.0  |
| 南九州市 | 10      | 147,300   | 10        | 147,300        | 2946.0    | 556    | 4,793,854   | 99.5        | 1.7   | 2    | 16,557         | 1015.5 | 32.9  |      |
| 西之表市 | 4       | 77,000    | 4         | 77,000         | 641.7     | 294    | 2,751,184   | 99.3        | 1.0   | 0    | 0              | —      | 0.0   |      |
| 奄美市  | 0       | 0         | 0         | 0              | —         | 318    | 3,572,905   | 92.8        | 1.3   | 1    | 832            | —      | 1.7   |      |
| 鹿児島郡 | 十島村     | 0         | 0         | 0              | 0         | —      | 2           | 11,113      | 277.8 | 0.0  | 0              | 0      | —     | 0.0  |
|      | 三島村     | 0         | 0         | 0              | 0         | —      | 1           | 1,210       | 64.7  | 0.0  | 0              | 0      | —     | 0.0  |
| 薩摩郡  | さつま町    | 1         | 10,000    | 1              | 10,000    | 32.1   | 316         | 3,461,688   | 100.7 | 1.2  | 0              | 0      | —     | 0.0  |
| 出水郡  | 長島町     | 2         | 8,000     | 2              | 8,000     | 69.6   | 122         | 1,238,765   | 101.7 | 0.4  | 0              | 0      | —     | 0.0  |
| 始良郡  | 湧水町     | 2         | 7,000     | 2              | 7,000     | 21.2   | 122         | 1,138,034   | 95.6  | 0.4  | 0              | 0      | —     | 0.0  |
| 曽於郡  | 大崎町     | 1         | 11,000    | 1              | 11,000    | 157.1  | 175         | 1,888,916   | 103.9 | 0.7  | 0              | 0      | —     | 0.0  |
| 肝属郡  | 東串良町    | 2         | 40,000    | 2              | 40,000    | 142.9  | 75          | 719,076     | 96.7  | 0.3  | 0              | 0      | —     | 0.0  |
|      | 肝付町     | 3         | 17,000    | 3              | 17,000    | 117.2  | 200         | 2,526,511   | 102.9 | 0.9  | 0              | 0      | —     | 0.0  |
|      | 錦江町     | 1         | 14,000    | 1              | 14,000    | —      | 99          | 899,308     | 98.2  | 0.3  | 0              | 0      | —     | 0.0  |
|      | 南大隅町    | 4         | 15,000    | 4              | 15,000    | —      | 109         | 1,226,444   | 108.3 | 0.4  | 0              | 0      | —     | 0.0  |
| 熊毛郡  | 中種子町    | 0         | 0         | 0              | 0         | —      | 117         | 978,235     | 95.8  | 0.3  | 0              | 0      | —     | 0.0  |
|      | 南種子町    | 2         | 3,300     | 2              | 3,300     | —      | 137         | 1,033,201   | 99.9  | 0.4  | 0              | 0      | —     | 0.0  |
|      | 屋久島町    | 0         | 0         | 0              | 0         | —      | 245         | 2,738,329   | 99.0  | 1.0  | 0              | 0      | —     | 0.0  |
| 大島郡  | 龍郷町     | 0         | 0         | 0              | 0         | —      | 34          | 517,226     | 93.4  | 0.2  | 0              | 0      | —     | 0.0  |
|      | 徳之島町    | 0         | 0         | 0              | 0         | —      | 93          | 1,199,178   | 91.8  | 0.4  | 0              | 0      | —     | 0.0  |
|      | 天城町     | 0         | 0         | 0              | 0         | —      | 32          | 344,307     | 93.2  | 0.1  | 0              | 0      | —     | 0.0  |
|      | 伊仙町     | 0         | 0         | 0              | 0         | —      | 32          | 435,336     | 86.7  | 0.2  | 0              | 0      | —     | 0.0  |
|      | 宇検村     | 0         | 0         | 0              | 0         | —      | 4           | 80,534      | 92.5  | 0.0  | 0              | 0      | —     | 0.0  |
|      | 喜界町     | 0         | 0         | 0              | 0         | —      | 29          | 451,964     | 97.2  | 0.2  | 1              | 8,418  | —     | 16.7 |
|      | 瀬戸内町    | 0         | 0         | 0              | 0         | —      | 78          | 880,653     | 91.9  | 0.3  | 0              | 0      | —     | 0.0  |
|      | 知名町     | 0         | 0         | 0              | 0         | —      | 15          | 198,358     | 89.5  | 0.1  | 0              | 0      | —     | 0.0  |
|      | 大和村     | 0         | 0         | 0              | 0         | —      | 3           | 36,500      | 95.3  | 0.0  | 0              | 0      | —     | 0.0  |
|      | 与論町     | 0         | 0         | 0              | 0         | —      | 12          | 69,673      | 89.3  | 0.0  | 0              | 0      | —     | 0.0  |
| 和泊町  | 0       | 0         | 0         | 0              | —         | 35     | 429,991     | 83.5        | 0.2   | 0    | 0              | —      | 0.0   |      |
| 合計   | 410     | 4,445,455 | 410       | 4,445,455      | 161.8     | 27,881 | 281,419,363 | 99.6        | 100.0 | 12   | 50,320         | 52.6   | 100.0 |      |

### (3) 保証種類別保証状況

(単位：件・千円・%)

| 保証種類             | 保証承諾 |         |       |                |         |       | 保証債務残高 |            |       |      | 代位弁済           |        |       |      |
|------------------|------|---------|-------|----------------|---------|-------|--------|------------|-------|------|----------------|--------|-------|------|
|                  | 当月中  |         |       | 当月末(05/4~05/4) |         |       | 当月末    |            |       |      | 当月末(05/4~05/4) |        |       |      |
|                  | 件数   | 金額      | 前年比   | 件数             | 金額      | 前年比   | 件数     | 金額         | 前年比   | 構成比  | 件数             | 金額     | 前年比   | 構成比  |
| 一般保証             | 6    | 95,460  | 34.4  | 6              | 95,460  | 34.4  | 2,132  | 21,128,738 | 84.1  | 7.5  | 0              | 0      | 0.0   | 0.0  |
| （Fast保証(500含む）   | 0    | 0       | —     | 0              | 0       | —     | 5      | 20,670     | 71.0  | 0.0  | 0              | 0      | —     | 0.0  |
| 根保証              | 0    | 0       | —     | 0              | 0       | —     | 0      | 0          | —     | 0.0  | 0              | 0      | —     | 0.0  |
| チェスト保証           | 0    | 0       | —     | 0              | 0       | —     | 38     | 813,221    | 90.3  | 0.3  | 0              | 0      | —     | 0.0  |
| れんけい             | 2    | 40,000  | 16.9  | 2              | 40,000  | 16.9  | 215    | 4,206,666  | 115.4 | 1.5  | 0              | 0      | —     | 0.0  |
| （金融機関連携型）        | 2    | 40,000  | 16.9  | 2              | 40,000  | 16.9  | 210    | 4,129,590  | 120.0 | 1.5  | 0              | 0      | —     | 0.0  |
| （事業性評価型）         | 0    | 0       | —     | 0              | 0       | —     | 5      | 77,076     | 38.0  | 0.0  | 0              | 0      | —     | 0.0  |
| あんしん             | 0    | 0       | —     | 0              | 0       | —     | 0      | 0          | —     | 0.0  | 0              | 0      | —     | 0.0  |
| 環境対策サポート保証       | 0    | 0       | —     | 0              | 0       | —     | 71     | 553,465    | 81.5  | 0.2  | 0              | 0      | —     | 0.0  |
| 当座貸越             | 8    | 131,000 | 33.5  | 8              | 131,000 | 33.5  | 370    | 7,467,945  | 98.9  | 2.7  | 1              | 9,304  | —     | 18.5 |
| 事業者カードローン        | 23   | 128,000 | 85.3  | 23             | 128,000 | 85.3  | 501    | 3,106,311  | 96.1  | 1.1  | 0              | 0      | —     | 0.0  |
| 事業者カードローン700     | 22   | 87,000  | 72.2  | 22             | 87,000  | 72.2  | 1,035  | 3,511,207  | 96.5  | 1.2  | 1              | 3,666  | 167.5 | 7.3  |
| 流動資産担保融資保証       | 1    | 28,000  | —     | 1              | 28,000  | —     | 9      | 361,449    | 90.9  | 0.1  | 0              | 0      | —     | 0.0  |
| 中小企業特定社債保証       | 0    | 0       | —     | 0              | 0       | —     | 3      | 120,000    | 75.0  | 0.0  | 0              | 0      | —     | 0.0  |
| 特別小口保証           | 0    | 0       | —     | 0              | 0       | —     | 0      | 0          | —     | 0.0  | 0              | 0      | —     | 0.0  |
| 小口零細企業保証         | 0    | 0       | —     | 0              | 0       | —     | 0      | 0          | 0.0   | 0.0  | 0              | 0      | —     | 0.0  |
| 経営安定関連保証         | 0    | 0       | 0.0   | 0              | 0       | 0.0   | 196    | 4,421,502  | 84.4  | 1.6  | 0              | 0      | —     | 0.0  |
| 経営革新関連保証         | 0    | 0       | —     | 0              | 0       | —     | 0      | 0          | —     | 0.0  | 0              | 0      | —     | 0.0  |
| 創業等関連保証          | 0    | 0       | —     | 0              | 0       | —     | 0      | 0          | —     | 0.0  | 0              | 0      | —     | 0.0  |
| 東日本大震災復興緊急保証     | 0    | 0       | —     | 0              | 0       | —     | 1      | 2,938      | 10.4  | 0.0  | 0              | 0      | —     | 0.0  |
| 経営力強化保証          | 0    | 0       | —     | 0              | 0       | —     | 3      | 27,157     | 70.2  | 0.0  | 0              | 0      | —     | 0.0  |
| 継続短期型サポート保証      | 0    | 0       | —     | 0              | 0       | —     | 10     | 106,117    | 84.1  | 0.0  | 0              | 0      | —     | 0.0  |
| （金融機関連携型）        | 0    | 0       | —     | 0              | 0       | —     | 10     | 106,117    | 84.1  | 0.0  | 0              | 0      | —     | 0.0  |
| （税理士連携型）         | 0    | 0       | —     | 0              | 0       | —     | 0      | 0          | —     | 0.0  | 0              | 0      | —     | 0.0  |
| 創業関連保証           | 4    | 9,500   | 111.8 | 4              | 9,500   | 111.8 | 183    | 602,348    | 124.6 | 0.2  | 0              | 0      | 0.0   | 0.0  |
| 経営改善サポート保証       | 0    | 0       | —     | 0              | 0       | —     | 11     | 286,259    | 91.6  | 0.1  | 0              | 0      | —     | 0.0  |
| 条件変更改善型借換保証      | 4    | 101,000 | —     | 4              | 101,000 | —     | 28     | 635,746    | 107.6 | 0.2  | 0              | 0      | —     | 0.0  |
| 特定経営承継関連保証       | 0    | 0       | —     | 0              | 0       | —     | 0      | 0          | —     | 0.0  | 0              | 0      | —     | 0.0  |
| 事業承継サポート保証       | 0    | 0       | —     | 0              | 0       | —     | 0      | 0          | —     | 0.0  | 0              | 0      | —     | 0.0  |
| 危機関連保証           | 0    | 0       | —     | 0              | 0       | —     | 48     | 1,273,787  | 89.8  | 0.5  | 0              | 0      | —     | 0.0  |
| 財務要件型無保証人保証      | 0    | 0       | —     | 0              | 0       | —     | 2      | 71,583     | 82.2  | 0.0  | 0              | 0      | —     | 0.0  |
| 地域産業資源活用事業関連     | 0    | 0       | —     | 0              | 0       | —     | 1      | 9,340      | 100.0 | 0.0  | 0              | 0      | —     | 0.0  |
| 金融環境変化対応保証※      | 0    | 0       | —     | 0              | 0       | —     | 9      | 36,886     | 94.5  | 0.0  | 0              | 0      | —     | 0.0  |
| 景気対応緊急保証※        | 0    | 0       | —     | 0              | 0       | —     | 100    | 1,373,509  | 86.8  | 0.5  | 0              | 0      | —     | 0.0  |
| 事業承継特別保証         | 0    | 0       | —     | 0              | 0       | —     | 4      | 82,875     | 78.5  | 0.0  | 0              | 0      | —     | 0.0  |
| 危機対応短期保証         | 0    | 0       | —     | 0              | 0       | —     | 0      | 0          | —     | 0.0  | 0              | 0      | —     | 0.0  |
| 伴走支援型特別保証        | 1    | 60,000  | —     | 1              | 60,000  | —     | 11     | 365,917    | 211.3 | 0.1  | 0              | 0      | —     | 0.0  |
| 事業再生計画実施関連保証     | 0    | 0       | —     | 0              | 0       | —     | 1      | 50,000     | —     | 0.0  | 0              | 0      | —     | 0.0  |
| 新型コロナ対策特別借換保証    | 0    | 0       | 0.0   | 0              | 0       | 0.0   | 61     | 1,126,733  | 126.5 | 0.4  | 0              | 0      | —     | 0.0  |
| 新型コロナ対策継続型サポート保証 | 7    | 108,000 | 245.5 | 7              | 108,000 | 245.5 | 57     | 932,000    | 98.7  | 0.3  | 0              | 0      | —     | 0.0  |
| おもてなし産業応援保証      | 1    | 3,000   | —     | 1              | 3,000   | —     | 21     | 185,151    | —     | 0.1  | 0              | 0      | —     | 0.0  |
| その他の協会制度         | 0    | 0       | —     | 0              | 0       | —     | 0      | 0          | —     | 0.0  | 0              | 0      | —     | 0.0  |
| 協会制度計            | 79   | 790,960 | 62.6  | 79             | 790,960 | 62.6  | 5,121  | 52,858,847 | 92.1  | 18.8 | 2              | 12,970 | 69.3  | 25.8 |

※の制度は、現在取り扱いしておりません。

(単位：件・千円・%)

| 保証種類                 | 保証承諾            |                  |              |                |                  |              | 保証債務残高        |                    |              |              | 代位弁済           |               |             |              |      |
|----------------------|-----------------|------------------|--------------|----------------|------------------|--------------|---------------|--------------------|--------------|--------------|----------------|---------------|-------------|--------------|------|
|                      | 当月中             |                  |              | 当月末(05/4~05/4) |                  |              | 当月末           |                    |              |              | 当月末(05/4~05/4) |               |             |              |      |
|                      | 件数              | 金額               | 前年比          | 件数             | 金額               | 前年比          | 件数            | 金額                 | 前年比          | 構成比          | 件数             | 金額            | 前年比         | 構成比          |      |
| 県                    | 中小企業振興資金        | 78               | 651,250      | 82.9           | 78               | 651,250      | 82.9          | 3,318              | 18,181,743   | 90.8         | 6.5            | 5             | 15,912      | —            | 31.6 |
|                      | 小規模企業活力応援資金     | 0                | 0            | 0.0            | 0                | 0            | 0.0           | 90                 | 148,341      | 101.0        | 0.1            | 0             | 0           | —            | 0.0  |
|                      | 創業支援資金          | 5                | 16,500       | 206.3          | 5                | 16,500       | 206.3         | 256                | 729,224      | 98.1         | 0.3            | 0             | 0           | —            | 0.0  |
|                      | 新事業チャレンジ資金      | 0                | 0            | —              | 0                | 0            | —             | 11                 | 89,715       | 96.1         | 0.0            | 0             | 0           | —            | 0.0  |
|                      | 成長企業応援資金        | 0                | 0            | —              | 0                | 0            | —             | 7                  | 85,456       | 78.6         | 0.0            | 0             | 0           | —            | 0.0  |
|                      | 事業承継対策資金        | 1                | 3,000        | —              | 1                | 3,000        | —             | 8                  | 43,865       | 109.4        | 0.0            | 0             | 0           | —            | 0.0  |
|                      | 事業活動継続支援資金      | 0                | 0            | —              | 0                | 0            | —             | 1                  | 138,111      | 90.8         | 0.0            | 0             | 0           | —            | 0.0  |
|                      | 緊急災害対策資金        | 0                | 0            | —              | 0                | 0            | —             | 5                  | 27,837       | 69.8         | 0.0            | 0             | 0           | —            | 0.0  |
|                      | 緊急経営対策資金        | 0                | 0            | —              | 0                | 0            | —             | 4                  | 7,285        | 58.8         | 0.0            | 0             | 0           | —            | 0.0  |
|                      | 霧島山火山活動緊急経営対策資金 | 0                | 0            | —              | 0                | 0            | —             | 0                  | 0            | —            | 0.0            | 0             | 0           | —            | 0.0  |
|                      | セーフティネット対応資金    | 0                | 0            | 0.0            | 0                | 0            | 0.0           | 103                | 795,186      | 98.7         | 0.3            | 0             | 0           | —            | 0.0  |
|                      | 事業再生支援資金        | 0                | 0            | —              | 0                | 0            | —             | 33                 | 460,163      | 90.1         | 0.2            | 0             | 0           | —            | 0.0  |
|                      | 東日本大震災緊急対策資金※   | 0                | 0            | —              | 0                | 0            | —             | 3                  | 32,590       | 99.7         | 0.0            | 0             | 0           | —            | 0.0  |
|                      | 経済対策特別資金※       | 0                | 0            | —              | 0                | 0            | —             | 46                 | 226,523      | 88.4         | 0.1            | 0             | 0           | —            | 0.0  |
|                      | 口蹄疫経営再建支援資金※    | 0                | 0            | —              | 0                | 0            | —             | 2                  | 17,863       | 98.4         | 0.0            | 0             | 0           | —            | 0.0  |
|                      | 商店街活性化資金※       | 0                | 0            | —              | 0                | 0            | —             | 0                  | 0            | —            | 0.0            | 0             | 0           | —            | 0.0  |
|                      | 特別小口資金※         | 0                | 0            | —              | 0                | 0            | —             | 0                  | 0            | —            | 0.0            | 0             | 0           | —            | 0.0  |
|                      | 新型コロナウイルス関連     | 0                | 0            | —              | 0                | 0            | —             | 126                | 854,383      | 82.8         | 0.3            | 0             | 0           | —            | 0.0  |
|                      | 新型コロナウイルス感染症対応  | 0                | 0            | —              | 0                | 0            | —             | 13,091             | 163,896,212  | 89.7         | 58.2           | 4             | 20,942      | 34.8         | 41.6 |
|                      | 事業再生支援資金(感染症対策) | 1                | 35,000       | —              | 1                | 35,000       | —             | 0                  | 0            | —            | 0.0            | 0             | 0           | —            | 0.0  |
| 新型コロナ関連事業継続支援資金      | 0               | 0                | 0.0          | 0              | 0                | 0.0          | 181           | 1,676,926          | 132.6        | 0.6          | 0              | 0             | —           | 0.0          |      |
| 伴走支援型借換支援資金          | 55              | 1,281,195        | —            | 55             | 1,281,195        | —            | 77            | 2,098,396          | —            | 0.7          | 0              | 0             | —           | 0.0          |      |
| 原油・原材料高騰等対策特別資金      | 128             | 1,278,300        | —            | 128            | 1,278,300        | —            | 2,116         | 23,810,792         | —            | 8.5          | 0              | 0             | —           | 0.0          |      |
| <b>県 制 度 計</b>       | <b>268</b>      | <b>3,265,245</b> | <b>335.5</b> | <b>268</b>     | <b>3,265,245</b> | <b>335.5</b> | <b>19,478</b> | <b>213,320,610</b> | <b>102.6</b> | <b>75.8</b>  | <b>9</b>       | <b>36,854</b> | <b>61.2</b> | <b>73.2</b>  |      |
| 鹿 児 島 市              | 産業振興資金          | 41               | 305,750      | 76.0           | 41               | 305,750      | 76.0          | 2,156              | 10,076,439   | 87.6         | 3.6            | 0             | 0           | 0.0          | 0.0  |
|                      | 特別小口資金          | 0                | 0            | —              | 0                | 0            | —             | 19                 | 22,261       | 68.7         | 0.0            | 0             | 0           | —            | 0.0  |
|                      | 小規模企業支援資金       | 16               | 58,500       | 156.8          | 16               | 58,500       | 156.8         | 467                | 1,062,966    | 113.9        | 0.4            | 1             | 496         | —            | 1.0  |
|                      | 経営安定化資金         | 0                | 0            | 0.0            | 0                | 0            | 0.0           | 146                | 1,485,020    | 87.4         | 0.5            | 0             | 0           | —            | 0.0  |
|                      | 環境配慮促進資金        | 0                | 0            | —              | 0                | 0            | —             | 7                  | 21,915       | 64.5         | 0.0            | 0             | 0           | —            | 0.0  |
|                      | 災害対策資金          | 0                | 0            | —              | 0                | 0            | —             | 2                  | 7,502        | —            | 0.0            | 0             | 0           | —            | 0.0  |
|                      | 創業支援資金          | 5                | 20,000       | 137.9          | 5                | 20,000       | 137.9         | 334                | 797,583      | 102.5        | 0.3            | 0             | 0           | 0.0          | 0.0  |
|                      | 新事業展開支援資金       | 1                | 5,000        | —              | 1                | 5,000        | —             | 25                 | 80,973       | 117.6        | 0.0            | 0             | 0           | —            | 0.0  |
|                      | 街なかリノベーション推進資金  | 0                | 0            | —              | 0                | 0            | —             | 0                  | 0            | —            | 0.0            | 0             | 0           | —            | 0.0  |
|                      | 短期事業資金※         | 0                | 0            | —              | 0                | 0            | —             | 2                  | 2,766        | 83.4         | 0.0            | 0             | 0           | —            | 0.0  |
| 危機関連保証対応             | 0               | 0                | —            | 0              | 0                | —            | 124           | 1,682,481          | 82.5         | 0.6          | 0              | 0             | —           | 0.0          |      |
| <b>鹿 児 島 市 制 度 計</b> | <b>63</b>       | <b>389,250</b>   | <b>76.3</b>  | <b>63</b>      | <b>389,250</b>   | <b>76.3</b>  | <b>3,282</b>  | <b>15,239,905</b>  | <b>89.2</b>  | <b>5.4</b>   | <b>1</b>       | <b>496</b>    | <b>3.0</b>  | <b>1.0</b>   |      |
| <b>合 計</b>           | <b>410</b>      | <b>4,445,455</b> | <b>161.8</b> | <b>410</b>     | <b>4,445,455</b> | <b>161.8</b> | <b>27,881</b> | <b>281,419,363</b> | <b>99.6</b>  | <b>100.0</b> | <b>12</b>      | <b>50,320</b> | <b>52.6</b> | <b>100.0</b> |      |

※の制度は、現在取り扱っておりません。

## (4) 業種別保証状況

(単位：件・千円・%)

| 業 種         | 保証承諾       |                  |              |                |                  |              | 保証債務残高        |                    |             |              | 代位弁済           |               |             |              |
|-------------|------------|------------------|--------------|----------------|------------------|--------------|---------------|--------------------|-------------|--------------|----------------|---------------|-------------|--------------|
|             | 当月中        |                  |              | 当月末(05/4~05/4) |                  |              | 当月末           |                    |             |              | 当月末(05/4~05/4) |               |             |              |
|             | 件数         | 金額               | 前年比          | 件数             | 金額               | 前年比          | 件数            | 金額                 | 前年比         | 構成比          | 件数             | 金額            | 前年比         | 構成比          |
| 製 造 業       | 54         | 636,795          | 257.4        | 54             | 636,795          | 257.4        | 3,133         | 37,779,669         | 98.5        | 13.4         | 0              | 0             | —           | 0.0          |
| 建 設 業       | 115        | 1,173,750        | 136.5        | 115            | 1,173,750        | 136.5        | 7,083         | 75,637,346         | 101.8       | 26.9         | 5              | 26,320        | 134.9       | 52.3         |
| 卸 売 業       | 33         | 476,500          | 137.5        | 33             | 476,500          | 137.5        | 2,190         | 32,039,464         | 99.1        | 11.4         | 4              | 13,002        | 25.6        | 25.8         |
| 小 売 業       | 88         | 785,500          | 171.8        | 88             | 785,500          | 171.8        | 7,296         | 56,950,378         | 97.8        | 20.2         | 2              | 9,250         | 59.2        | 18.4         |
| うち、飲食業      | 30         | 247,500          | 261.7        | 30             | 247,500          | 261.7        | 2,974         | 18,086,885         | 98.0        | 6.4          | 1              | 832           | —           | 1.7          |
| 運 送 倉 庫 業   | 15         | 255,700          | 142.5        | 15             | 255,700          | 142.5        | 898           | 13,493,161         | 100.6       | 4.8          | 0              | 0             | —           | 0.0          |
| うち、旅客運送業    | 2          | 6,700            | 111.7        | 2              | 6,700            | 111.7        | 169           | 2,757,046          | 90.6        | 1.0          | 0              | 0             | —           | 0.0          |
| サ ー ビ ス 業   | 80         | 832,810          | 211.7        | 80             | 832,810          | 211.7        | 5,840         | 50,794,026         | 99.0        | 18.0         | 0              | 0             | —           | 0.0          |
| うち、旅館ホテル    | 2          | 42,000           | —            | 2              | 42,000           | —            | 373           | 5,114,733          | 98.7        | 1.8          | 0              | 0             | 0.0         | 0.0          |
| 不 動 産 業     | 15         | 103,900          | 68.9         | 15             | 103,900          | 68.9         | 909           | 9,757,736          | 102.3       | 3.5          | 0              | 0             | —           | 0.0          |
| そ の 他 の 産 業 | 10         | 180,500          | 159.7        | 10             | 180,500          | 159.7        | 532           | 4,967,584          | 99.6        | 1.8          | 1              | 1,748         | —           | 3.5          |
| <b>合 計</b>  | <b>410</b> | <b>4,445,455</b> | <b>161.8</b> | <b>410</b>     | <b>4,445,455</b> | <b>161.8</b> | <b>27,881</b> | <b>281,419,363</b> | <b>99.6</b> | <b>100.0</b> | <b>12</b>      | <b>50,320</b> | <b>52.6</b> | <b>100.0</b> |