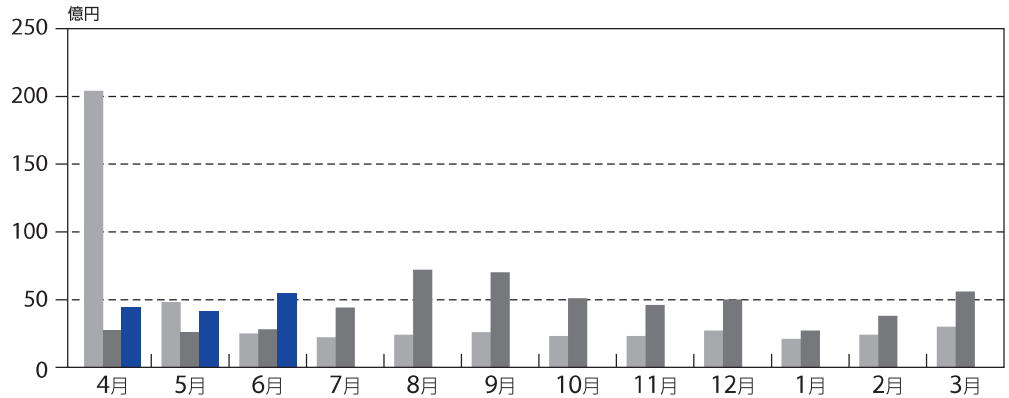
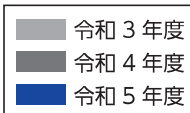


1 事業概況

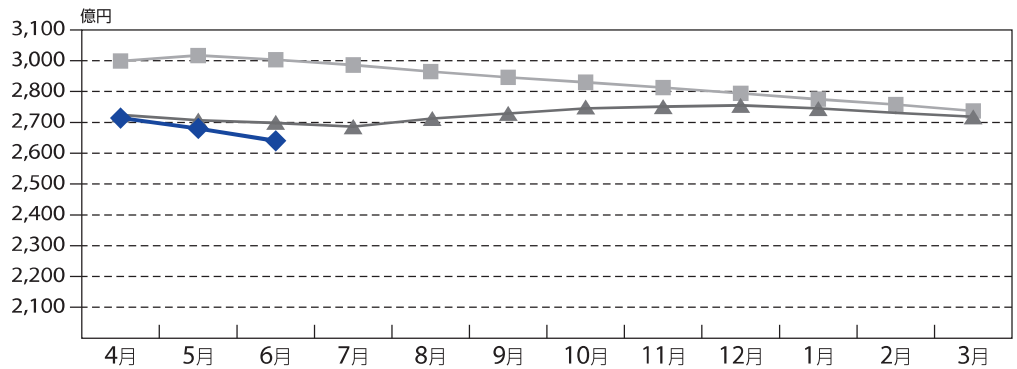
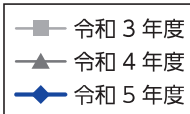
(単位：件・千円・%)

当 月 中				項 目	当 月 末			
件 数	金 額	前年比			件 数	金 額	前年比	
		件 数	金 額				件 数	金 額
502	7,110,951	133.9	216.0	保証 申 込	1,200	16,539,343	117.5	162.9
61	970,720	124.5	225.2	申 込 取 消	162	2,152,308	120.9	152.7
422	5,520,452	122.3	190.6	保証 承 諾	1,149	14,096,192	131.5	171.3
669	8,709,026	228.3	224.4	償 還	1,574	21,385,507	181.8	178.4
—	—	—	—	保証 債 務 残 高	27,345	273,969,550	101.1	97.9
41	272,258	315.4	652.4	代 位 弁 済	85	486,656	188.9	175.8
0	721	—	1394.1	回 収	0	848	—	29.5
—	—	—	—	求 償 権 残 高	293	1,379,692	185.4	222.2

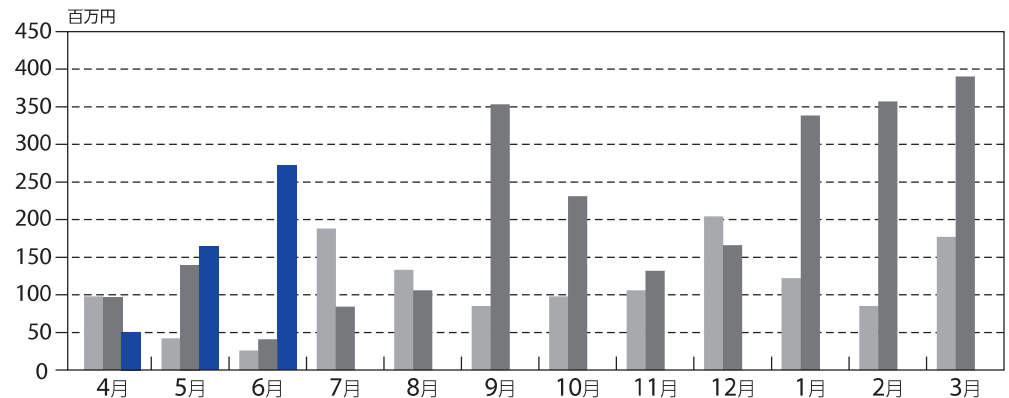
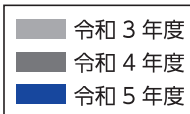
保証承諾の推移



保証債務残高の推移



代位弁済の推移



2 保証状況

(1) 金融機関別保証状況

(単位：件・千円・%)

金融機関	保証承諾						保証債務残高				代位弁済				
	当月中			当月末(05/4~05/6)			当月末				当月末(05/4~05/6)				
	件数	金額	前年比	件数	金額(A)	前年比	件数	金額	前年比	構成比	件数	金額(B)	前年比	構成比	B/A
鹿児島銀行	78	847,998	156.9	220	2,389,888	146.9	6,530	75,503,302	97.5	27.6	13	63,069	186.2	13.0	2.6
宮崎銀行	10	158,500	455.5	24	457,240	600.1	777	11,083,025	99.0	4.0	2	4,983	—	1.0	1.1
肥後銀行	0	0	—	0	0	—	7	98,116	79.8	0.0	0	0	—	0.0	—
福岡銀行	0	0	—	0	0	—	60	1,295,009	92.0	0.5	0	0	—	0.0	—
西日本シティ銀行	0	0	—	1	20,000	333.3	84	1,375,563	94.3	0.5	0	0	—	0.0	—
地方銀行計	88	1,006,498	173.5	245	2,867,128	164.0	7,458	89,355,014	97.5	32.6	15	68,052	200.9	14.0	2.4
南日本銀行	105	1,168,451	169.0	294	3,328,911	176.5	6,309	61,304,880	98.6	22.4	23	139,945	113.2	28.8	4.2
宮崎太陽銀行	4	62,540	781.8	8	106,540	825.9	374	3,132,950	95.3	1.1	1	8,058	—	1.7	7.6
熊本銀行	1	12,000	34.3	3	25,620	56.8	169	2,219,069	84.2	0.8	1	40,198	—	8.3	156.9
第二地方銀行計	110	1,242,991	169.2	305	3,461,071	178.0	6,852	66,656,899	97.8	24.3	25	188,201	152.3	38.7	5.4
鹿児島信用金庫	93	1,350,359	212.3	263	3,525,269	154.4	4,688	44,562,243	100.9	16.3	21	105,935	759.9	21.8	3.0
鹿児島相互信用金庫	86	1,502,820	223.3	216	3,169,990	188.7	5,519	53,037,656	97.3	19.4	11	47,259	55.7	9.7	1.5
奄美大島信用金庫	3	30,000	100.0	4	40,000	121.2	318	2,722,856	92.8	1.0	1	8,418	—	1.7	21.0
信金中央金庫	0	0	—	0	0	—	0	0	—	0.0	0	0	—	0.0	—
信用金庫計	182	2,883,179	215.3	483	6,735,259	168.5	10,525	100,322,755	98.7	36.6	33	161,612	163.5	33.2	2.4
鹿児島興業信用組合	40	332,584	137.7	108	876,734	168.0	2,257	14,702,653	95.5	5.4	11	67,960	331.4	14.0	7.8
奄美信用組合	1	40,000	—	1	40,000	—	123	1,104,521	94.5	0.4	1	832	—	0.2	2.1
鹿児島県医師信用組合	0	0	—	0	0	—	1	22,000	88.0	0.0	0	0	—	0.0	—
信用組合計	41	372,584	154.2	109	916,734	175.7	2,381	15,829,174	95.4	5.8	12	68,791	335.5	14.1	7.5
商工組合中央金庫	1	15,200	950.0	4	56,000	583.3	83	973,864	94.0	0.4	0	0	—	0.0	—
日本政策金融公庫	0	0	—	0	0	—	0	0	—	0.0	0	0	—	0.0	—
農林中央金庫	0	0	—	0	0	—	0	0	—	0.0	0	0	—	0.0	—
日本政策投資銀行	0	0	—	0	0	—	0	0	—	0.0	0	0	—	0.0	—
政府系金融機関計	1	15,200	950.0	4	56,000	583.3	83	973,864	94.0	0.4	0	0	—	0.0	—
みずほ銀行	0	0	—	0	0	—	1	30,000	89.7	0.0	0	0	—	0.0	—
三井住友銀行	0	0	—	2	47,000	783.3	21	355,131	78.5	0.1	0	0	—	0.0	—
三菱東京UFJ銀行	0	0	—	0	0	—	18	244,396	91.0	0.1	0	0	—	0.0	—
りそな銀行	0	0	—	0	0	—	1	66,672	85.4	0.0	0	0	—	0.0	—
都市銀行計	0	0	—	2	47,000	783.3	41	696,199	83.6	0.3	0	0	—	0.0	—
鹿児島県信用農業協同組合連合会	0	0	—	0	0	—	2	33,400	98.7	0.0	0	0	—	0.0	—
九州信用漁業協同組合連合会	0	0	—	0	0	—	2	89,244	909.4	0.0	0	0	—	0.0	—
鹿児島いずみ農業協同組合	0	0	—	1	13,000	—	1	13,000	—	0	0	0	—	0	—
小計	0	0	—	1	13,000	—	5	135,644	310.7	0.0	0	0	—	0.0	—
合計	422	5,520,452	190.6	1,149	14,096,192	171.3	27,345	273,969,550	97.9	100.0	85	486,656	175.8	100.0	3.5

(2) 市町村別保証状況

(単位：件・千円・%)

市町村		保証承諾					保証債務残高				代位弁済			
		当月中		当月末(05/4~05/6)			当月末				当月末(05/4~05/6)			
		件数	金額	件数	金額	前年比	件数	金額	前年比	構成比	件数	金額	前年比	構成比
市	鹿児島市	206	3,031,911	549	7,205,679	188.1	12,993	133,509,188	96.8	48.7	51	361,611	167.8	74.3
	薩摩川内市	19	178,500	59	519,095	196.8	1,284	11,934,038	99.1	4.4	3	3,319	124.7	0.7
	鹿屋市	32	239,108	77	613,745	127.9	1,634	15,285,137	99.9	5.6	3	10,056	—	2.1
	枕崎市	1	2,000	15	285,700	173.8	358	4,444,118	93.7	1.6	3	8,545	117.0	1.8
	いちき串木野市	9	104,400	19	255,900	157.5	513	5,330,733	103.1	1.9	0	0	—	0.0
	阿久根市	4	38,000	17	188,200	249.1	349	3,122,025	96.9	1.1	1	8,177	—	1.7
	出水市	12	92,300	36	393,920	141.4	854	8,009,749	97.4	2.9	2	2,176	25.7	0.4
	指宿市	8	63,610	19	245,110	156.9	609	6,374,909	99.1	2.3	2	9,104	—	1.9
	伊佐市	3	62,600	15	193,200	278.0	328	2,871,741	92.9	1.0	0	0	—	0.0
	南さつま市	4	37,000	17	303,660	249.9	429	4,167,769	97.4	1.5	0	0	—	0.0
	霧島市	33	349,200	84	926,200	127.8	1,950	19,548,844	99.9	7.1	7	35,497	1037.0	7.3
	始良市	22	246,485	60	677,685	119.0	1,045	10,090,585	108.1	3.7	4	9,495	68.3	2.0
	垂水市	3	28,000	10	88,000	99.4	222	2,127,109	103.5	0.8	2	2,709	—	0.6
	日置市	6	95,500	18	222,900	134.3	704	6,131,923	94.9	2.2	1	1,978	184.5	0.4
	曽於市	5	46,730	17	204,730	121.1	407	3,578,481	93.0	1.3	0	0	—	0.0
	志布志市	11	163,264	33	382,764	152.5	469	4,524,842	107.1	1.7	0	0	—	0.0
	南九州市	13	118,950	24	274,250	152.3	541	4,639,640	97.1	1.7	2	16,557	1015.5	3.4
西之表市	2	3,000	9	115,000	468.3	282	2,684,938	98.1	1.0	0	0	—	0.0	
奄美市	3	65,000	3	65,000	—	311	3,482,485	91.4	1.3	1	832	—	0.2	
鹿児島郡	十島村	0	0	0	0	—	2	10,847	273.7	0.0	0	0	—	0.0
	三島村	0	0	0	0	—	1	1,100	62.5	0.0	0	0	—	0.0
薩摩郡	さつま町	3	19,100	9	56,870	68.5	309	3,337,665	98.1	1.2	0	0	—	0.0
出水郡	長島町	3	45,000	5	53,000	271.8	120	1,230,883	103.2	0.4	0	0	—	0.0
始良郡	湧水町	2	110,000	8	165,500	125.2	119	1,143,056	93.0	0.4	1	653	—	0.1
曽於郡	大崎町	3	75,000	4	86,000	269.3	174	1,864,102	103.0	0.7	0	0	—	0.0
肝属郡	東串良町	0	0	4	63,000	170.3	74	670,707	91.1	0.2	0	0	—	0.0
	肝付町	0	0	6	43,700	130.4	199	2,479,060	102.0	0.9	0	0	—	0.0
	錦江町	1	25,000	4	47,500	190.0	98	898,970	98.3	0.3	0	0	—	0.0
	南大隅町	5	159,794	12	235,794	2619.9	108	1,265,233	112.8	0.5	0	0	—	0.0
熊本郡	中種子町	2	27,000	3	33,000	203.7	116	940,866	93.0	0.3	0	0	—	0.0
	南種子町	0	0	3	12,100	67.2	139	1,012,902	100.2	0.4	0	0	—	0.0
	屋久島町	6	89,000	9	133,990	1030.7	241	2,700,125	99.0	1.0	1	7,529	—	1.5
大島郡	龍郷町	0	0	0	0	—	34	513,594	93.4	0.2	0	0	—	0.0
	徳之島町	0	0	0	0	—	93	1,180,288	91.7	0.4	0	0	—	0.0
	天城町	0	0	0	0	—	32	340,101	93.1	0.1	0	0	—	0.0
	伊仙町	0	0	0	0	—	31	407,658	87.8	0.1	0	0	—	0.0
	宇検村	0	0	0	0	—	4	79,450	92.4	0.0	0	0	—	0.0
	喜界町	0	0	0	0	—	28	445,820	94.6	0.2	1	8,418	—	1.7
	瀬戸内町	1	5,000	1	5,000	166.7	76	864,456	91.8	0.3	0	0	—	0.0
	知名町	0	0	0	0	—	15	194,541	89.4	0.1	0	0	—	0.0
	大和村	0	0	0	0	—	3	36,200	95.3	0.0	0	0	—	0.0
	与論町	0	0	0	0	—	12	68,238	88.9	0.0	0	0	—	0.0
和泊町	0	0	0	0	—	35	425,434	84.5	0.2	0	0	—	0.0	
合計	422	5,520,452	1,149	14,096,192	171.3	27,345	273,969,550	97.9	100.0	85	486,656	175.8	100.0	

(3) 保証種類別保証状況

(単位：件・千円・%)

保証種類	保証承諾						保証債務残高				代位弁済			
	当月中			当月末(05/4~05/6)			当月末				当月末(05/4~05/6)			
	件数	金額	前年比	件数	金額	前年比	件数	金額	前年比	構成比	件数	金額	前年比	構成比
一般保証	11	67,230	13.9	37	421,810	36.3	2,065	20,298,942	82.8	7.4	6	36,885	107.4	7.6
（Fast保証(500含む）	0	0	—	0	0	—	4	7,167	25.3	0.0	0	0	—	0.0
根保証	0	0	—	0	0	—	0	0	—	0.0	0	0	—	0.0
チェスト保証	0	0	—	0	0	—	38	802,536	90.5	0.3	0	0	—	0.0
れんけい	5	150,000	93.2	11	377,600	48.1	214	4,183,925	103.7	1.5	0	0	0.0	0.0
（金融機関連携型）	5	150,000	93.2	11	377,600	48.1	210	4,124,641	107.1	1.5	0	0	0.0	0.0
（事業性評価型）	0	0	—	0	0	—	4	59,284	32.3	0.0	0	0	—	0.0
あんしん	0	0	—	0	0	—	0	0	—	0.0	0	0	—	0.0
環境対策サポート保証	0	0	—	0	0	—	70	537,189	83.5	0.2	0	0	—	0.0
当座貸越	17	512,000	185.5	35	803,500	89.0	366	7,407,487	98.6	2.7	1	9,304	229.7	1.9
事業者カードローン	18	118,000	75.4	60	429,000	106.6	502	3,130,340	97.0	1.1	0	0	0.0	0.0
事業者カードローン700	50	176,500	98.1	108	393,500	88.1	1,029	3,476,229	94.5	1.3	6	19,512	474.6	4.0
流動資産担保融資保証	1	8,000	—	3	100,000	—	9	361,394	91.0	0.1	0	0	—	0.0
中小企業特定社債保証	0	0	—	0	0	—	3	116,000	74.4	0.0	0	0	—	0.0
特別小口保証	0	0	—	0	0	—	0	0	—	0.0	0	0	—	0.0
小口零細企業保証	0	0	—	0	0	—	0	0	0.0	0.0	0	0	—	0.0
経営安定関連保証	0	0	—	0	0	0.0	185	4,183,309	81.9	1.5	1	11,528	—	2.4
経営革新関連保証	0	0	—	0	0	—	0	0	—	0.0	0	0	—	0.0
創業等関連保証	0	0	—	0	0	—	0	0	—	0.0	0	0	—	0.0
東日本大震災復興緊急保証	0	0	—	0	0	—	1	2,838	10.1	0.0	0	0	—	0.0
経営力強化保証	0	0	—	0	0	—	3	25,589	70.0	0.0	0	0	—	0.0
継続短期型サポート保証	0	0	—	0	0	—	10	105,565	84.1	0.0	0	0	—	0.0
（金融機関連携型）	0	0	—	0	0	—	10	105,565	84.1	0.0	0	0	—	0.0
（税理士連携型）	0	0	—	0	0	—	0	0	—	0.0	0	0	—	0.0
創業関連保証	5	31,700	144.1	14	58,050	190.3	187	605,996	124.4	0.2	1	449	6.8	0.1
スタートアップ創出促進保証	2	13,200	—	4	30,200	—	4	30,075	—	0.0	0	0	—	0.0
経営改善サポート保証	0	0	—	0	0	—	10	202,468	65.7	0.1	0	0	—	0.0
条件変更改善型借換保証	0	0	—	5	191,000	—	29	705,190	123.0	0.3	0	0	—	0.0
特定経営承継関連保証	0	0	—	0	0	—	0	0	—	0.0	0	0	—	0.0
事業承継サポート保証	0	0	—	0	0	—	0	0	—	0.0	0	0	—	0.0
危機関連保証	0	0	—	0	0	—	47	1,248,157	89.1	0.5	0	0	—	0.0
財務要件型無保証人保証	0	0	—	0	0	—	2	69,007	81.7	0.0	0	0	—	0.0
地域産業資源活用事業関連	0	0	—	0	0	—	1	9,340	100.0	0.0	0	0	—	0.0
金融環境変化対応保証※	0	0	—	0	0	—	9	36,523	94.1	0.0	0	0	—	0.0
景気対応緊急保証※	0	0	—	0	0	—	96	1,360,138	86.6	0.5	1	653	—	0.1
事業承継特別保証	0	0	—	0	0	—	4	78,624	77.6	0.0	0	0	—	0.0
危機対応短期保証	0	0	—	0	0	—	0	0	—	0.0	0	0	—	0.0
伴走支援型特別保証	5	310,000	—	8	460,000	—	16	632,076	371.4	0.2	0	0	—	0.0
事業再生計画実施関連保証	0	0	0.0	0	0	0.0	1	50,000	100.0	0.0	0	0	—	0.0
新型コロナ対策特別借換保証	0	0	0.0	0	0	0.0	60	1,109,653	109.4	0.4	0	0	—	0.0
新型コロナ対策継続型サポート保証	3	26,000	51.0	13	167,000	93.3	54	896,000	90.8	0.3	0	0	—	0.0
おもてなし産業応援保証	0	0	0.0	1	3,000	11.5	22	184,984	1,429.6	0.1	0	0	—	0.0
その他の協会制度	0	0	—	0	0	—	0	0	—	0.0	0	0	—	0.0
協会制度計	117	1,412,630	99.6	299	3,434,660	81.4	5,037	51,849,573	90.7	18.9	16	78,330	72.2	16.1

※の制度は、現在取り扱いしておりません。

(単位：件・千円・%)

保証種類	保証承諾						保証債務残高				代位弁済				
	当月中			当月末(05/4~05/6)			当月末				当月末(05/4~05/6)				
	件数	金額	前年比	件数	金額	前年比	件数	金額	前年比	構成比	件数	金額	前年比	構成比	
県	中小企業振興資金	109	1,036,678	124.5	250	2,183,135	94.6	3,286	18,053,207	89.0	6.6	10	31,905	329.9	6.6
	小規模企業活力応援資金	4	8,200	136.7	12	46,700	186.8	86	152,027	103.8	0.1	2	2,935	—	0.6
	創業支援資金	9	35,350	307.4	15	54,850	184.7	260	736,803	101.8	0.3	2	3,861	213.8	0.8
	新事業チャレンジ資金	0	0	—	1	30,000	—	12	118,444	128.1	0.0	0	0	—	0.0
	成長企業応援資金	0	0	—	0	0	—	7	84,194	78.4	0.0	0	0	—	0.0
	事業承継対策資金	0	0	—	1	3,000	—	8	42,021	109.1	0.0	0	0	—	0.0
	事業活動継続支援資金	0	0	—	0	0	—	1	136,950	91.5	0.0	0	0	—	0.0
	緊急災害対策資金	0	0	—	0	0	—	5	27,440	76.7	0.0	0	0	—	0.0
	緊急経営対策資金	0	0	—	0	0	—	4	6,855	58.4	0.0	0	0	—	0.0
	霧島山火山活動緊急経営対策資金	0	0	—	0	0	—	0	0	—	0.0	0	0	—	0.0
	セーフティネット対応資金	0	0	0.0	0	0	0.0	100	767,932	89.9	0.3	0	0	—	0.0
	事業再生支援資金	0	0	—	2	67,000	—	35	518,543	106.3	0.2	0	0	—	0.0
	東日本大震災緊急対策資金※	0	0	—	0	0	—	3	32,575	99.8	0.0	0	0	—	0.0
経済対策特別資金※	0	0	—	0	0	—	42	215,536	84.9	0.1	2	8,775	—	1.8	
〇脚疫経営再建支援資金※	0	0	—	0	0	—	2	17,824	99.1	0.0	0	0	—	0.0	
商店街活性化資金※	0	0	—	0	0	—	0	0	—	0.0	0	0	—	0.0	
特別小口資金※	0	0	—	0	0	—	0	0	—	0.0	0	0	—	0.0	
新型コロナウイルス関連	0	0	—	0	0	—	121	812,386	80.5	0.3	1	2,140	99.1	0.4	
新型コロナウイルス感染症対応	0	0	—	0	0	—	12,580	155,140,929	86.1	56.6	26	201,537	157.3	41.4	
事業再生支援資金(県産品の型保証対応)	0	0	—	1	35,000	—	1	35,000	—	0.0	0	0	—	0.0	
新型コロナ関連事業継続支援資金	0	0	0.0	0	0	0.0	176	1,604,645	110.3	0.6	0	0	—	0.0	
伴走支援型借換支援資金	107	2,637,344	—	229	5,684,879	—	229	5,896,306	—	2.2	0	0	—	0.0	
原油・原材料高騰等対策特別資金	1	20,000	—	141	1,411,600	—	2,113	22,903,929	—	8.4	2	14,135	—	2.9	
県 制 度 計	230	3,737,572	372.0	652	9,516,164	343.7	19,071	207,303,546	100.7	75.7	45	265,289	187.1	54.5	
鹿 児 島 市	産業振興資金	53	296,150	79.5	139	918,060	93.0	2,125	9,840,750	86.6	3.6	15	86,424	394.4	17.8
	特別小口資金	0	0	0.0	0	0	0.0	18	18,931	59.6	0.0	0	0	—	0.0
	小規模企業支援資金	16	59,420	167.4	38	136,220	156.0	468	1,072,848	113.9	0.4	3	4,115	—	0.8
	経営安定化資金	0	0	0.0	0	0	0.0	139	1,404,543	83.1	0.5	2	28,291	—	5.8
	環境配慮促進資金	0	0	—	0	0	—	6	19,470	61.9	0.0	0	0	—	0.0
	災害対策資金	0	0	—	0	0	—	2	7,346	—	0.0	0	0	—	0.0
	創業支援資金	6	14,680	63.8	20	86,088	171.1	336	828,450	106.6	0.3	3	5,059	111.3	1.0
	新事業展開支援資金	0	0	—	1	5,000	—	25	83,126	131.5	0.0	0	0	—	0.0
	街なかリノベーション推進資金	0	0	—	0	0	—	0	0	—	0.0	0	0	—	0.0
	短期事業資金※	0	0	—	0	0	—	2	2,704	82.8	0.0	0	0	—	0.0
危機関連保証対応	0	0	—	0	0	—	116	1,538,263	77.7	0.6	1	19,148	—	3.9	
鹿 児 島 市 制 度 計	75	370,250	78.2	198	1,145,368	92.3	3,237	14,816,431	87.7	5.4	24	143,037	540.6	29.4	
合 計	422	5,520,452	190.6	1,149	14,096,192	171.3	27,345	273,969,550	97.9	100.0	85	486,656	175.8	100.0	

※の制度は、現在取り扱っておりません。

(4) 業種別保証状況

(単位：件・千円・%)

業 種	保証承諾						保証債務残高				代位弁済			
	当月中			当月末(05/4~05/6)			当月末				当月末(05/4~05/6)			
	件数	金額	前年比	件数	金額	前年比	件数	金額	前年比	構成比	件数	金額	前年比	構成比
製 造 業	49	718,825	180.2	132	1,932,657	220.6	3,064	36,801,157	96.8	13.4	2	11,629	91.1	2.4
建 設 業	115	1,513,620	158.1	344	4,106,928	152.5	6,966	73,478,736	99.9	26.8	19	117,737	153.4	24.2
卸 売 業	35	872,229	287.5	94	1,816,949	196.2	2,133	30,914,925	96.9	11.3	8	69,696	63.2	14.3
小 売 業	112	1,167,810	209.3	279	2,861,460	196.0	7,151	55,972,089	97.1	20.4	33	139,791	234.8	28.7
うち、飲食業	34	317,960	280.1	81	699,060	211.3	2,899	17,536,385	96.0	6.4	23	98,076	460.8	20.2
運 送 倉 庫 業	19	304,700	214.3	42	715,200	135.9	882	13,177,861	98.9	4.8	1	3,448	—	0.7
うち、旅客運送業	2	4,800	—	4	11,500	60.5	164	2,632,439	86.9	1.0	1	3,448	—	0.7
サ ー ビ ス 業	78	780,320	203.0	208	2,074,280	172.1	5,732	49,279,644	96.5	18.0	20	141,843	1764.8	29.1
うち、旅館ホテル	2	10,000	20.0	8	79,800	159.6	361	4,929,200	95.9	1.8	1	7,529	226.2	1.5
不 動 産 業	8	134,200	228.8	29	325,300	112.9	896	9,455,685	100.3	3.5	0	0	—	0.0
そ の 他 の 産 業	6	28,748	30.4	21	263,418	104.7	521	4,889,452	98.3	1.8	2	2,512	26.7	0.5
合 計	422	5,520,452	190.6	1,149	14,096,192	171.3	27,345	273,969,550	97.9	100.0	85	486,656	175.8	100.0