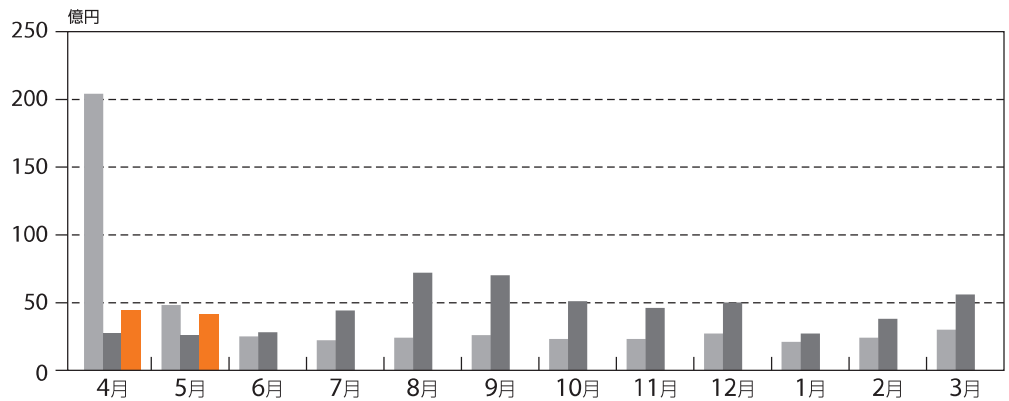
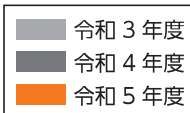


1 事業概況

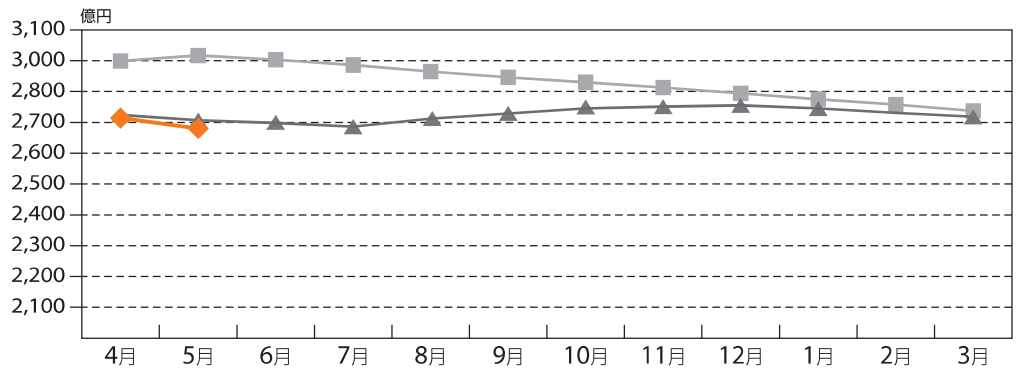
(単位：件・千円・%)

当 月 中				項 目	当 月 末			
件 数	金 額	前年比			件 数	金 額	前年比	
		件 数	金 額				件 数	金 額
365	5,061,702	109.0	140.4	保 証 申 込	698	9,428,392	108.0	137.5
52	598,288	118.2	134.2	申 込 取 消	101	1,181,588	118.8	120.7
317	4,130,285	122.9	159.9	保 証 承 諾	727	8,575,740	137.4	160.9
500	7,119,380	179.9	174.5	償 還	905	12,676,481	157.9	156.4
—	—	—	—	保 証 債 務 残 高	27,675	277,992,713	102.3	99.0
32	164,079	246.2	117.7	代 位 弁 済	44	214,398	137.5	91.2
0	89	—	84.2	回 収	0	126	—	4.5
—	—	—	—	求 償 権 残 高	252	1,108,155	173.8	191.3

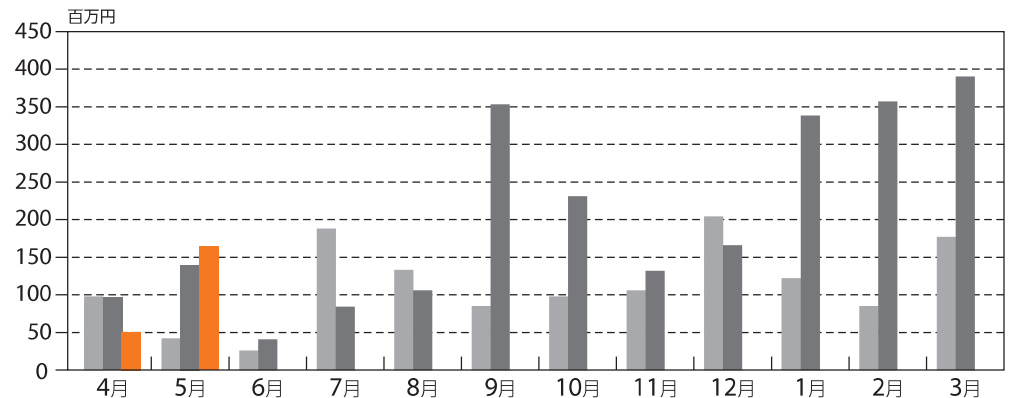
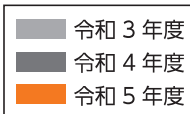
保証承諾の推移



保証債務残高の推移



代位弁済の推移



2 保証状況

(1) 金融機関別保証状況

(単位：件・千円・%)

金融機関	保証承諾						保証債務残高				代位弁済				
	当月中			当月末(05/4~05/5)			当月末				当月末(05/4~05/5)				
	件数	金額	前年比	件数	金額(A)	前年比	件数	金額	前年比	構成比	件数	金額(B)	前年比	構成比	B/A
鹿児島銀行	63	785,390	148.7	142	1,541,890	142.0	6,609	76,981,899	98.9	27.7	7	29,791	92.9	13.9	1.9
宮崎銀行	8	157,240	619.1	14	298,740	721.6	784	11,284,286	100.6	4.1	0	0	—	0.0	—
肥後銀行	0	0	—	0	0	—	8	113,220	91.2	0.0	0	0	—	0.0	—
福岡銀行	0	0	—	0	0	—	62	1,344,379	94.9	0.5	0	0	—	0.0	—
西日本シティ銀行	0	0	—	1	20,000	2000.0	87	1,412,685	96.1	0.5	0	0	—	0.0	—
地方銀行計	71	942,630	158.8	157	1,860,630	159.2	7,550	91,136,469	99.0	32.8	7	29,791	92.9	13.9	1.6
南日本銀行	65	847,055	189.2	189	2,160,460	180.8	6,376	61,923,277	99.2	22.3	8	62,857	59.0	29.3	2.9
宮崎太陽銀行	1	10,000	833.3	4	44,000	898.0	383	3,301,958	99.8	1.2	0	0	—	0.0	—
熊本銀行	2	13,620	—	2	13,620	134.9	173	2,346,172	88.2	0.8	0	0	—	0.0	—
第二地方銀行計	68	870,675	193.9	195	2,218,080	183.3	6,932	67,571,407	98.8	24.3	8	62,857	59.0	29.3	2.8
鹿児島信用金庫	75	1,011,760	119.0	170	2,174,910	132.0	4,758	45,042,640	101.9	16.2	11	46,890	826.4	21.9	2.2
鹿児島相互信用金庫	65	936,370	177.3	130	1,667,170	165.5	5,579	53,537,733	98.2	19.3	10	46,809	56.1	21.8	2.8
奄美大島信用金庫	1	10,000	—	1	10,000	333.3	320	2,747,902	93.1	1.0	1	8,418	—	3.9	84.2
信金中央金庫	0	0	—	0	0	—	0	0	—	0.0	0	0	—	0.0	—
信用金庫計	141	1,958,130	142.1	301	3,852,080	144.9	10,657	101,328,274	99.7	36.4	22	102,117	114.5	47.6	2.7
鹿児島興業信用組合	31	258,050	174.4	68	544,150	194.2	2,282	15,057,476	97.8	5.4	6	18,802	257.3	8.8	3.5
奄美信用組合	0	0	—	0	0	—	124	1,085,031	92.3	0.4	1	832	—	0.4	—
鹿児島県医師信用組合	0	0	—	0	0	—	1	22,250	88.1	0.0	0	0	—	0.0	—
信用組合計	31	258,050	174.4	68	544,150	194.2	2,407	16,164,758	97.4	5.8	7	19,634	268.7	9.2	3.6
商工組合中央金庫	3	40,800	510.0	3	40,800	510.0	81	951,020	90.3	0.3	0	0	—	0.0	—
日本政策金融公庫	0	0	—	0	0	—	0	0	—	0.0	0	0	—	0.0	—
農林中央金庫	0	0	—	0	0	—	0	0	—	0.0	0	0	—	0.0	—
日本政策投資銀行	0	0	—	0	0	—	0	0	—	0.0	0	0	—	0.0	—
政府系金融機関計	3	40,800	510.0	3	40,800	510.0	81	951,020	90.3	0.3	0	0	—	0.0	—
みずほ銀行	0	0	—	0	0	—	1	30,000	88.7	0.0	0	0	—	0.0	—
三井住友銀行	2	47,000	783.3	2	47,000	783.3	22	357,208	78.6	0.1	0	0	—	0.0	—
三菱東京UFJ銀行	0	0	—	0	0	—	19	250,187	90.5	0.1	0	0	—	0.0	—
りそな銀行	0	0	—	0	0	—	1	67,624	85.5	0.0	0	0	—	0.0	—
都市銀行計	2	47,000	783.3	2	47,000	783.3	43	705,019	83.6	0.3	0	0	—	0.0	—
鹿児島県信用農業協同組合連合会	0	0	—	0	0	—	2	33,475	98.7	0.0	0	0	—	0.0	—
九州信用漁業協同組合連合会	0	0	—	0	0	—	2	89,292	905.6	0.0	0	0	—	0.0	—
鹿児島県いずみ農業協同組合	1	13,000	—	1	13,000	—	1	13,000	—	0	0	0	—	0	—
小計	1	13,000	—	1	13,000	—	5	135,767	310.1	0.0	0	0	—	0.0	—
合計	317	4,130,285	159.9	727	8,575,740	160.9	27,675	277,992,713	99.0	100.0	44	214,398	91.2	100.0	2.5

(2) 市町村別保証状況

(単位：件・千円・%)

市町村		保証承諾					保証債務残高				代位弁済			
		当月中		当月末(05/4~05/5)			当月末				当月末(05/4~05/5)			
		件数	金額	件数	金額	前年比	件数	金額	前年比	構成比	件数	金額	前年比	構成比
市	鹿児島市	158	2,264,718	343	4,173,768	161.1	13,172	135,800,245	98.1	48.9	22	125,914	64.0	58.7
	薩摩川内市	16	117,500	40	340,595	196.2	1,297	12,107,155	100.3	4.4	1	1,748	—	0.8
	鹿屋市	18	79,187	45	374,637	96.2	1,643	15,481,498	100.8	5.6	0	0	—	0.0
	枕崎市	5	220,000	14	283,700	454.6	364	4,491,627	94.9	1.6	2	3,268	44.7	1.5
	いちき串木野市	5	50,000	10	151,500	175.1	522	5,452,553	105.6	2.0	0	0	—	0.0
	阿久根市	4	36,200	13	150,200	346.5	355	3,196,640	98.5	1.1	1	8,177	—	3.8
	出水市	13	133,620	24	301,620	198.7	856	8,155,879	98.4	2.9	0	0	—	0.0
	指宿市	8	123,500	11	181,500	318.4	614	6,337,365	98.0	2.3	1	7,847	—	3.7
	伊佐市	4	69,700	12	130,600	353.0	335	2,916,387	93.3	1.0	0	0	—	0.0
	南さつま市	6	100,800	13	266,660	517.8	441	4,289,655	99.6	1.5	0	0	—	0.0
	霧島市	20	230,500	51	577,000	115.0	1,967	19,979,525	101.9	7.2	5	19,992	584.0	9.3
	始良市	10	144,800	38	431,200	109.1	1,053	10,086,958	108.5	3.6	3	8,777	63.1	4.1
	垂水市	4	37,000	7	60,000	141.2	224	2,112,416	103.5	0.8	2	2,709	—	1.3
	日置市	6	66,900	12	127,400	112.8	715	6,161,105	94.7	2.2	1	1,978	—	0.9
	曽於市	2	25,000	12	158,000	114.1	415	3,615,211	94.5	1.3	0	0	—	0.0
	志布志市	10	132,600	22	219,500	157.9	471	4,567,454	108.5	1.6	0	0	—	0.0
	南九州市	1	8,000	11	155,300	310.6	555	4,782,356	100.2	1.7	2	16,557	1015.5	7.7
	西之表市	3	35,000	7	112,000	543.7	285	2,693,969	97.9	1.0	0	0	—	0.0
	奄美市	0	0	0	0	—	316	3,542,443	92.5	1.3	1	832	—	0.4
鹿児島郡	十島村	0	0	0	0	—	2	10,980	274.5	0.0	0	0	—	0.0
	三島村	0	0	0	0	—	1	1,155	63.6	0.0	0	0	—	0.0
薩摩郡	さつま町	5	27,770	6	37,770	110.4	310	3,352,231	98.5	1.2	0	0	—	0.0
出水郡	長島町	0	0	2	8,000	55.2	121	1,219,012	101.2	0.4	0	0	—	0.0
始良郡	湧水町	4	48,500	6	55,500	44.0	121	1,139,923	91.7	0.4	1	653	—	0.3
曽於郡	大崎町	0	0	1	11,000	92.1	175	1,882,364	104.4	0.7	0	0	—	0.0
肝属郡	東串良町	2	23,000	4	63,000	190.9	75	709,106	95.9	0.3	0	0	—	0.0
	肝付町	3	26,700	6	43,700	194.2	198	2,490,983	101.9	0.9	0	0	—	0.0
	錦江町	2	8,500	3	22,500	102.3	98	883,153	96.8	0.3	0	0	—	0.0
	南大隅町	3	61,000	7	76,000	253.3	112	1,261,613	112.4	0.5	0	0	—	0.0
熊本郡	中種子町	1	6,000	1	6,000	73.2	116	950,592	93.9	0.3	0	0	—	0.0
	南種子町	1	8,800	3	12,100	605.0	138	1,016,602	99.8	0.4	0	0	—	0.0
	屋久島町	3	44,990	3	44,990	749.8	243	2,717,206	99.0	1.0	1	7,529	—	3.5
大島郡	龍郷町	0	0	0	0	—	34	515,410	93.4	0.2	0	0	—	0.0
	徳之島町	0	0	0	0	—	93	1,189,757	91.7	0.4	0	0	—	0.0
	天城町	0	0	0	0	—	32	342,144	93.1	0.1	0	0	—	0.0
	伊仙町	0	0	0	0	—	31	411,497	87.9	0.1	0	0	—	0.0
	宇検村	0	0	0	0	—	4	79,992	92.5	0.0	0	0	—	0.0
	喜界町	0	0	0	0	—	28	448,514	97.1	0.2	1	8,418	—	3.9
	瀬戸内町	0	0	0	0	—	78	870,833	91.7	0.3	0	0	—	0.0
	知名町	0	0	0	0	—	15	196,419	89.4	0.1	0	0	—	0.0
	大和村	0	0	0	0	—	3	36,350	95.3	0.0	0	0	—	0.0
	与論町	0	0	0	0	—	12	68,913	89.2	0.0	0	0	—	0.0
和泊町	0	0	0	0	—	35	427,525	83.4	0.2	0	0	—	0.0	
合	計	317	4,130,285	727	8,575,740	160.9	27,675	277,992,713	99.0	100.0	44	214,398	91.2	100.0

(3) 保証種類別保証状況

(単位：件・千円・%)

保証種類	保証承諾						保証債務残高				代位弁済			
	当月中			当月末(05/4~05/5)			当月末				当月末(05/4~05/5)			
	件数	金額	前年比	件数	金額	前年比	件数	金額	前年比	構成比	件数	金額	前年比	構成比
一般保証	20	259,120	64.5	26	354,580	52.2	2,100	20,697,114	83.7	7.4	2	8,291	25.2	3.9
（Fast保証(500含む）	0	0	—	0	0	—	4	7,212	25.1	0.0	0	0	—	0.0
根保証	0	0	—	0	0	—	0	0	—	0.0	0	0	—	0.0
チェスト保証	0	0	—	0	0	—	38	807,774	90.4	0.3	0	0	—	0.0
れんけい	4	187,600	48.4	6	227,600	36.5	214	4,243,353	112.4	1.5	0	0	0.0	0.0
（金融機関連携型）	4	187,600	48.4	6	227,600	36.5	210	4,182,297	116.8	1.5	0	0	0.0	0.0
（事業性評価型）	0	0	—	0	0	—	4	61,056	31.6	0.0	0	0	—	0.0
あんしん	0	0	—	0	0	—	0	0	—	0.0	0	0	—	0.0
環境対策サポート保証	0	0	—	0	0	—	70	543,379	81.1	0.2	0	0	—	0.0
当座貸越	10	160,500	68.0	18	291,500	46.5	367	7,403,084	98.5	2.7	1	9,304	229.7	4.3
事業者カードローン	19	183,000	190.6	42	311,000	126.4	497	3,072,223	95.2	1.1	0	0	0.0	0.0
事業者カードローン700	36	130,000	89.0	58	217,000	81.4	1,034	3,495,830	96.4	1.3	4	12,735	582.0	5.9
流動資産担保融資保証	1	64,000	—	2	92,000	—	9	361,394	90.9	0.1	0	0	—	0.0
中小企業特定社債保証	0	0	—	0	0	—	3	120,000	75.0	0.0	0	0	—	0.0
特別小口保証	0	0	—	0	0	—	0	0	—	0.0	0	0	—	0.0
小口零細企業保証	0	0	—	0	0	—	0	0	0.0	0.0	0	0	—	0.0
経営安定関連保証	0	0	0.0	0	0	0.0	189	4,340,866	83.7	1.6	1	11,528	—	5.4
経営革新関連保証	0	0	—	0	0	—	0	0	—	0.0	0	0	—	0.0
創業等関連保証	0	0	—	0	0	—	0	0	—	0.0	0	0	—	0.0
東日本大震災復興緊急保証	0	0	—	0	0	—	1	2,888	10.3	0.0	0	0	—	0.0
経営力強化保証	0	0	—	0	0	—	3	26,373	70.1	0.0	0	0	—	0.0
継続短期型サポート保証	0	0	—	0	0	—	10	105,840	84.1	0.0	0	0	—	0.0
（金融機関連携型）	0	0	—	0	0	—	10	105,840	84.1	0.0	0	0	—	0.0
（税理士連携型）	0	0	—	0	0	—	0	0	—	0.0	0	0	—	0.0
創業関連保証	6	18,850	—	9	26,350	310.0	184	595,178	124.1	0.2	0	0	0.0	0.0
スタートアップ創出促進保証	1	15,000	—	2	17,000	—	2	17,000	—	0.0	0	0	—	0.0
経営改善サポート保証	0	0	—	0	0	—	10	204,668	65.9	0.1	0	0	—	0.0
条件変更改善型借換保証	1	90,000	—	5	191,000	—	29	714,021	123.0	0.3	0	0	—	0.0
特定経営承継関連保証	0	0	—	0	0	—	0	0	—	0.0	0	0	—	0.0
事業承継サポート保証	0	0	—	0	0	—	0	0	—	0.0	0	0	—	0.0
危機関連保証	0	0	—	0	0	—	48	1,261,088	89.4	0.5	0	0	—	0.0
財務要件型無保証人保証	0	0	—	0	0	—	2	70,295	82.0	0.0	0	0	—	0.0
地域産業資源活用事業関連	0	0	—	0	0	—	1	9,340	100.0	0.0	0	0	—	0.0
金融環境変化対応保証※	0	0	—	0	0	—	9	36,633	94.3	0.0	0	0	—	0.0
景気対応緊急保証※	0	0	—	0	0	—	97	1,365,889	86.6	0.5	1	653	—	0.3
事業承継特別保証	0	0	—	0	0	—	4	79,677	77.9	0.0	0	0	—	0.0
危機対応短期保証	0	0	—	0	0	—	0	0	—	0.0	0	0	—	0.0
伴走支援型特別保証	2	90,000	—	3	150,000	—	11	364,401	212.2	0.1	0	0	—	0.0
事業再生計画実施関連保証	0	0	—	0	0	—	1	50,000	—	0.0	0	0	—	0.0
新型コロナ対策特別借換保証	0	0	0.0	0	0	0.0	61	1,120,503	124.0	0.4	0	0	—	0.0
新型コロナ対策継続型サポート保証	3	33,000	39.3	10	141,000	110.2	57	931,000	100.4	0.3	0	0	—	0.0
おもてなし産業応援保証	0	0	0.0	1	3,000	37.5	22	186,813	3,736.3	0.1	0	0	—	0.0
その他の協会制度	0	0	—	0	0	—	0	0	—	0.0	0	0	—	0.0
協会制度計	103	1,231,070	80.3	182	2,022,030	72.3	5,073	52,226,624	91.7	18.8	9	42,511	40.4	19.8

※の制度は、現在取り扱いしておりません。

(単位：件・千円・%)

保証種類	保証承諾						保証債務残高				代位弁済				
	当月中			当月末(05/4~05/5)			当月末				当月末(05/4~05/5)				
	件数	金額	前年比	件数	金額	前年比	件数	金額	前年比	構成比	件数	金額	前年比	構成比	
県	中小企業振興資金	63	495,207	71.9	141	1,146,457	77.8	3,291	17,946,229	89.5	6.5	7	18,621	1,062.6	8.7
	小規模企業活力応援資金	8	38,500	320.8	8	38,500	202.6	91	161,754	105.0	0.1	1	2,494	—	1.2
	創業支援資金	1	3,000	29.4	6	19,500	107.1	259	728,154	99.2	0.3	1	3,054	—	1.4
	新事業チャレンジ資金	1	30,000	—	1	30,000	—	11	89,240	96.1	0.0	0	0	—	0.0
	成長企業応援資金	0	0	—	0	0	—	7	84,825	78.5	0.0	0	0	—	0.0
	事業承継対策資金	0	0	—	1	3,000	—	8	42,943	109.2	0.0	0	0	—	0.0
	事業活動継続支援資金	0	0	—	0	0	—	1	136,950	90.8	0.0	0	0	—	0.0
	緊急災害対策資金	0	0	—	0	0	—	5	27,613	73.3	0.0	0	0	—	0.0
	緊急経営対策資金	0	0	—	0	0	—	4	7,040	58.5	0.0	0	0	—	0.0
	霧島山火山活動緊急経営対策資金	0	0	—	0	0	—	0	0	—	0.0	0	0	—	0.0
	セーフティネット対応資金	0	0	0.0	0	0	0.0	103	784,644	93.6	0.3	0	0	—	0.0
	事業再生支援資金	2	67,000	—	2	67,000	—	35	522,494	104.4	0.2	0	0	—	0.0
	東日本大震災緊急対策資金※	0	0	—	0	0	—	3	32,580	99.8	0.0	0	0	—	0.0
	経済対策特別資金※	0	0	—	0	0	—	45	225,520	88.4	0.1	0	0	—	0.0
	口蹄疫経営再建支援資金※	0	0	—	0	0	—	2	17,837	98.4	0.0	0	0	—	0.0
	商店街活性化資金※	0	0	—	0	0	—	0	0	—	0.0	0	0	—	0.0
	特別小口資金※	0	0	—	0	0	—	0	0	—	0.0	0	0	—	0.0
	新型コロナウイルス関連	0	0	—	0	0	—	124	831,527	81.2	0.3	1	2,140	—	1.0
	新型コロナウイルス感染症対応	0	0	—	0	0	—	12,906	160,375,800	88.4	57.7	11	57,426	53.5	26.8
	事業再生支援資金(感染症対策対応)	0	0	—	1	35,000	—	1	35,000	—	0.0	0	0	—	0.0
新型コロナ関連事業継続支援資金	0	0	0.0	0	0	0.0	177	1,630,231	120.6	0.6	0	0	—	0.0	
伴走支援型借換支援資金	67	1,766,340	—	122	3,047,535	—	137	3,500,304	—	1.3	0	0	—	0.0	
原料・原材料高騰等対策特別資金	12	113,300	—	140	1,391,600	—	2,135	23,570,848	—	8.5	0	0	—	0.0	
県 制度 計	154	2,513,347	317.8	422	5,778,592	327.6	19,345	210,751,534	101.9	75.8	21	83,735	76.8	39.1	
鹿	産業振興資金	45	316,160	149.0	86	621,910	101.2	2,136	9,951,214	87.0	3.6	8	53,904	283.3	25.1
	特別小口資金	0	0	—	0	0	—	19	21,461	68.3	0.0	0	0	—	0.0
	小規模企業支援資金	6	18,300	126.2	22	76,800	148.3	468	1,057,807	112.4	0.4	2	3,590	—	1.7
	経営安定化資金	0	0	0.0	0	0	0.0	144	1,460,286	86.3	0.5	1	9,496	—	4.4
	環境配慮促進資金	0	0	—	0	0	—	6	20,418	63.0	0.0	0	0	—	0.0
	災害対策資金	0	0	—	0	0	—	2	7,424	—	0.0	0	0	—	0.0
	創業支援資金	9	51,408	401.6	14	71,408	261.6	335	821,279	106.4	0.3	2	2,015	117.8	0.9
	新事業展開支援資金	0	0	—	1	5,000	—	26	84,568	124.8	0.0	0	0	—	0.0
	街なかリノベーション推進資金	0	0	—	0	0	—	0	0	—	0.0	0	0	—	0.0
	短期事業資金※	0	0	—	0	0	—	2	2,760	84.0	0.0	0	0	—	0.0
危機関連保証対応	0	0	—	0	0	—	119	1,587,339	79.5	0.6	1	19,148	—	8.9	
鹿 児 島 市 制度 計	60	385,868	149.6	123	775,118	100.9	3,257	15,014,555	88.4	5.4	14	88,153	425.1	41.1	
合 計	317	4,130,285	159.9	727	8,575,740	160.9	27,675	277,992,713	99.0	100.0	44	214,398	91.2	100.0	

※の制度は、現在取り扱っておりません。

(4) 業種別保証状況

(単位：件・千円・%)

業 種	保証承諾						保証債務残高				代位弁済			
	当月中			当月末(05/4~05/5)			当月末				当月末(05/4~05/5)			
	件数	金額	前年比	件数	金額	前年比	件数	金額	前年比	構成比	件数	金額	前年比	構成比
製 造 業	29	577,037	251.2	83	1,213,832	254.4	3,118	37,484,285	98.5	13.5	0	0	—	0.0
建 設 業	114	1,419,558	161.8	229	2,593,308	149.3	7,036	74,542,202	101.0	26.8	9	40,929	57.6	19.1
卸 売 業	26	468,220	169.5	59	944,720	151.7	2,168	31,533,545	98.6	11.3	8	69,696	63.2	32.5
小 売 業	79	908,150	204.1	167	1,693,650	187.7	7,219	56,376,792	97.5	20.3	19	85,013	229.8	39.7
うち、飲食業	17	133,600	108.9	47	381,100	175.4	2,932	17,795,329	97.0	6.4	13	47,858	682.7	22.3
運 送 倉 庫 業	8	154,800	75.7	23	410,500	106.9	893	13,313,081	100.1	4.8	1	3,448	—	1.6
うち、旅客運送業	0	0	0.0	2	6,700	35.3	165	2,679,044	88.2	1.0	1	3,448	—	1.6
サ ー ビ ス 業	50	461,150	107.9	130	1,293,960	157.6	5,805	50,118,599	97.8	18.0	6	13,565	168.8	6.3
うち、旅館ホテル	4	27,800	—	6	69,800	—	364	5,006,780	97.1	1.8	1	7,529	226.2	3.5
不 動 産 業	6	87,200	110.9	21	191,100	83.3	907	9,654,113	101.5	3.5	0	0	—	0.0
そ の 他 の 産 業	5	54,170	123.1	15	234,670	149.5	529	4,970,097	100.1	1.8	1	1,748	—	0.8
合 計	317	4,130,285	159.9	727	8,575,740	160.9	27,675	277,992,713	99.0	100.0	44	214,398	91.2	100.0