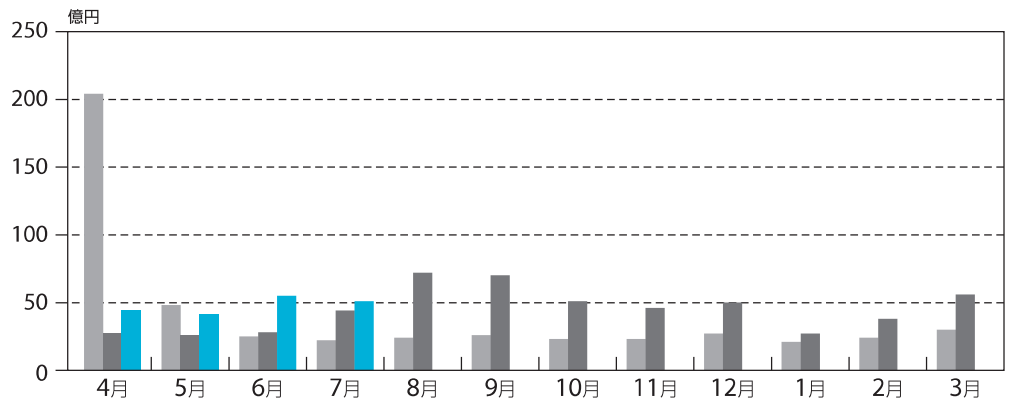
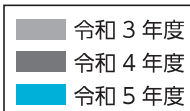


1 事業概況

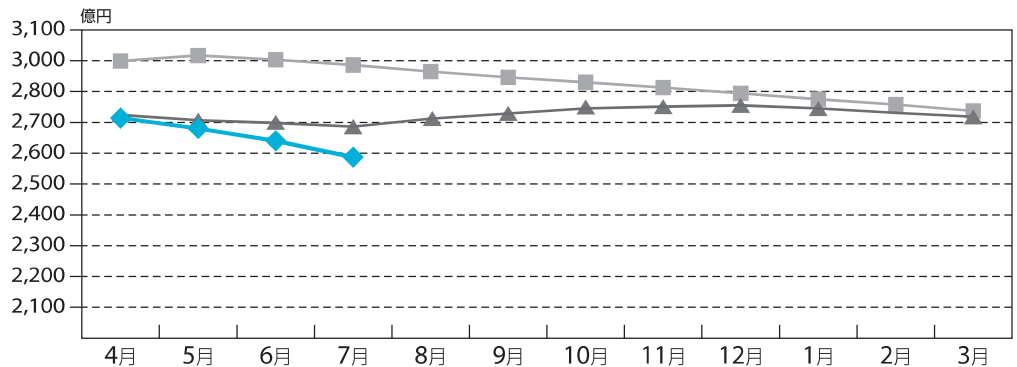
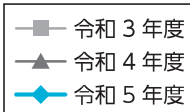
(単位：件・千円・%)

当 月 中				項 目	当 月 末			
件 数	金 額	前年比			件 数	金 額	前年比	
		件 数	金 額				件 数	金 額
411	6,113,288	76.0	96.3	保 証 申 込	1,611	22,652,631	103.1	137.3
50	714,900	113.6	225.2	申 込 取 消	212	2,867,208	119.1	166.0
354	5,120,560	87.2	115.8	保 証 承 諾	1,503	19,216,752	117.4	151.9
727	9,895,492	239.1	245.4	償 還	2,301	31,280,999	196.7	195.3
—	—	—	—	保 証 債 務 残 高	26,959	268,704,585	99.6	96.4
27	150,276	168.8	179.6	代 位 弁 済	112	636,932	183.6	176.7
1	2,334	—	1884.7	回 収	1	3,181	100.0	106.0
—	—	—	—	求 償 権 残 高	319	1,527,634	183.3	216.8

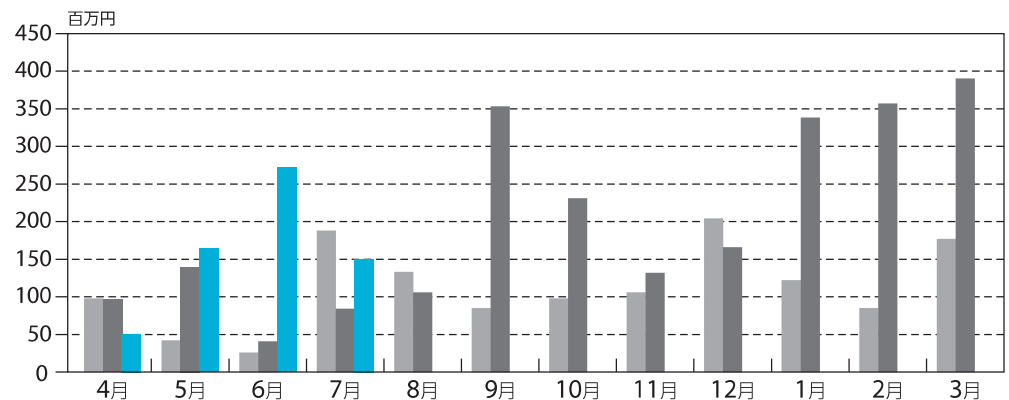
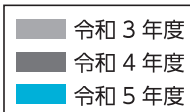
保証承諾の推移



保証債務残高の推移



代位弁済の推移



2 保証状況

(1) 金融機関別保証状況

(単位：件・千円・%)

金融機関	保証承諾						保証債務残高				代位弁済				
	当月中			当月末(05/4~05/7)			当月末				当月末(05/4~05/7)				
	件数	金額	前年比	件数	金額(A)	前年比	件数	金額	前年比	構成比	件数	金額(B)	前年比	構成比	B/A
鹿児島銀行	64	721,600	72.2	284	3,111,488	118.5	6,428	73,679,252	95.6	27.4	17	107,030	316.0	16.8	3.4
宮崎銀行	2	94,000	133.4	26	551,240	375.9	757	10,790,055	96.8	4.0	3	5,984	—	0.9	1.1
肥後銀行	0	0	—	0	0	—	7	96,641	79.4	0.0	0	0	—	0.0	—
福岡銀行	0	0	—	0	0	—	58	1,255,936	89.5	0.5	0	0	—	0.0	—
西日本シティ銀行	1	20,000	—	2	40,000	666.7	83	1,351,898	93.0	0.5	0	0	—	0.0	—
地方銀行計	67	835,600	78.2	312	3,702,728	131.4	7,333	87,173,781	95.6	32.4	20	113,014	333.7	17.7	3.1
南日本銀行	79	1,097,096	91.8	373	4,426,007	143.6	6,245	60,117,543	97.1	22.4	29	196,168	151.7	30.8	4.4
宮崎太陽銀行	2	112,000	111.3	10	218,540	192.5	358	3,071,966	94.0	1.1	2	10,766	—	1.7	4.9
熊本銀行	1	2,200	—	4	27,820	61.7	165	2,173,103	83.1	0.8	1	40,198	—	6.3	144.5
第二地方銀行計	82	1,211,296	93.5	387	4,672,367	144.2	6,768	65,362,613	96.4	24.3	32	247,132	191.1	38.8	5.3
鹿児島信用金庫	84	1,337,324	141.6	347	4,862,593	150.6	4,639	44,047,748	100.1	16.4	24	115,136	302.3	18.1	2.4
鹿児島相互信用金庫	89	1,492,890	172.0	305	4,662,880	183.0	5,427	52,147,794	96.2	19.4	18	70,820	51.6	11.1	1.5
奄美大島信用金庫	3	25,000	92.6	7	65,000	108.3	315	2,701,209	92.0	1.0	2	9,417	—	1.5	14.5
信金中央金庫	0	0	—	0	0	—	0	0	—	0.0	0	0	—	0.0	—
信用金庫計	176	2,855,214	155.2	659	9,590,473	164.3	10,381	98,896,750	97.7	36.8	44	195,374	111.4	30.7	2.0
鹿児島興業信用組合	28	208,450	111.6	136	1,085,184	153.1	2,227	14,459,836	94.0	5.4	15	80,580	368.9	12.7	7.4
奄美信用組合	0	0	—	1	40,000	—	121	1,080,615	93.0	0.4	1	832	—	0.1	2.1
鹿児島県医師信用組合	0	0	—	0	0	—	1	21,750	87.9	0.0	0	0	—	0.0	—
信用組合計	28	208,450	111.6	137	1,125,184	158.8	2,349	15,562,201	93.9	5.8	16	81,412	372.7	12.8	7.2
商工組合中央金庫	0	0	—	4	56,000	583.3	83	970,749	95.5	0.4	0	0	—	0.0	—
日本政策金融公庫	0	0	—	0	0	—	0	0	—	0.0	0	0	—	0.0	—
農林中央金庫	0	0	—	0	0	—	0	0	—	0.0	0	0	—	0.0	—
日本政策投資銀行	0	0	—	0	0	—	0	0	—	0.0	0	0	—	0.0	—
政府系金融機関計	0	0	—	4	56,000	583.3	83	970,749	95.5	0.4	0	0	—	0.0	—
みずほ銀行	0	0	—	0	0	—	1	30,000	90.7	0.0	0	0	—	0.0	—
三井住友銀行	0	0	—	2	47,000	783.3	21	348,584	79.7	0.1	0	0	—	0.0	—
三菱東京UFJ銀行	1	10,000	33.3	1	10,000	33.3	18	238,655	91.4	0.1	0	0	—	0.0	—
りそな銀行	0	0	—	0	0	—	1	65,720	85.2	0.0	0	0	—	0.0	—
都市銀行計	1	10,000	33.3	3	57,000	158.3	41	682,959	84.5	0.3	0	0	—	0.0	—
鹿児島県信用農業協同組合連合会	0	0	—	0	0	—	2	33,400	98.9	0.0	0	0	—	0.0	—
九州信用漁業協同組合連合会	0	0	—	0	0	—	1	9,196	94.2	0.0	0	0	—	0.0	—
鹿児島いずみ農業協同組合	0	0	—	1	13,000	—	1	12,936	—	0	0	0	—	0	—
小計	0	0	—	1	13,000	—	4	55,532	127.5	0.0	0	0	—	0.0	—
合計	354	5,120,560	115.8	1,503	19,216,752	151.9	26,959	268,704,585	96.4	100.0	112	636,932	176.7	100.0	3.3

(2) 市町村別保証状況

(単位：件・千円・%)

市町村	保証承諾						保証債務残高				代位弁済			
	当月中		当月末(05/4~05/7)				当月末				当月末(05/4~05/7)			
	件数	金額	件数	金額	前年比	件数	金額	前年比	構成比	件数	金額	前年比	構成比	
市	鹿児島市	171	2,618,500	720	9,824,179	167.3	12,812	131,070,612	95.6	48.8	58	386,212	150.9	60.6
	薩摩川内市	24	273,110	83	792,205	183.9	1,253	11,612,400	96.8	4.3	8	54,891	2061.6	8.6
	鹿屋市	18	338,660	95	952,405	145.1	1,618	15,025,237	98.6	5.6	3	10,056	182.4	1.6
	枕崎市	4	18,500	19	304,200	133.8	350	4,356,876	92.6	1.6	3	8,545	117.0	1.3
	いちき串木野市	8	283,300	27	539,200	161.0	495	5,115,858	98.3	1.9	0	0	—	0.0
	阿久根市	2	75,000	19	263,200	238.1	343	2,998,322	94.9	1.1	1	8,177	—	1.3
	出水市	6	32,000	42	425,920	106.6	851	7,860,940	95.2	2.9	2	2,176	25.7	0.3
	指宿市	9	45,150	28	290,260	109.0	606	6,262,988	98.4	2.3	2	9,104	—	1.4
	伊佐市	5	29,840	20	223,040	246.7	323	2,751,461	89.5	1.0	0	0	—	0.0
	南さつま市	4	55,000	21	358,660	170.4	413	4,000,982	92.9	1.5	4	17,563	—	2.8
	霧島市	32	553,400	116	1,479,600	143.2	1,929	19,272,052	98.8	7.2	11	42,618	247.4	6.7
	始良市	18	168,000	78	845,685	107.4	1,037	9,975,345	105.8	3.7	5	39,576	108.5	6.2
	垂水市	1	30,000	11	118,000	70.2	216	1,946,796	97.5	0.7	2	2,709	202.4	0.4
	日置市	3	42,000	21	264,900	82.0	693	5,953,409	92.3	2.2	1	1,978	184.5	0.3
	曾於市	6	65,000	23	269,730	117.7	401	3,518,032	91.9	1.3	0	0	—	0.0
	志布志市	3	18,000	36	400,764	110.7	462	4,471,421	106.0	1.7	2	7,034	—	1.1
	南九州市	7	79,700	31	353,950	168.9	534	4,517,662	95.0	1.7	2	16,557	1015.5	2.6
西之表市	5	27,000	14	142,000	318.7	281	2,638,347	97.0	1.0	0	0	—	0.0	
奄美市	1	2,000	4	67,000	—	306	3,435,736	91.0	1.3	1	832	—	0.1	
市部計	327	4,754,160	1,408	17,914,898	152.4	24,923	246,784,475	96.4	91.8	105	608,030	174.3	95.5	
鹿児島郡	十島村	0	0	0	0	—	2	10,714	272.9	0.0	0	0	—	0.0
	三島村	0	0	0	0	—	1	1,045	61.3	0.0	0	0	—	0.0
薩摩郡	さつま町	3	27,000	12	83,870	40.5	304	3,275,116	95.1	1.2	0	0	—	0.0
出水郡	長島町	1	35,000	6	88,000	174.4	117	1,226,233	106.9	0.5	0	0	—	0.0
始良郡	湧水町	6	75,000	14	240,500	162.3	118	1,157,559	95.0	0.4	1	653	—	0.1
曾於郡	大崎町	3	89,500	7	175,500	186.8	170	1,878,009	103.9	0.7	0	0	—	0.0
肝属郡	東串良町	2	6,000	6	69,000	86.8	70	628,179	83.9	0.2	1	2,754	—	0.4
	肝付町	1	10,000	7	53,700	100.4	197	2,456,493	101.7	0.9	1	4,283	—	0.7
	錦江町	3	48,000	7	95,500	382.0	96	894,450	98.8	0.3	0	0	—	0.0
	南大隅町	3	27,400	15	263,194	1012.3	108	1,268,679	113.0	0.5	0	0	—	0.0
熊毛郡	中種子町	1	2,000	4	35,000	96.7	115	941,283	93.8	0.4	1	4,266	—	0.7
	南種子町	1	7,000	4	19,100	34.7	138	999,384	98.5	0.4	0	0	—	0.0
	屋久島町	2	19,500	11	153,490	251.6	242	2,695,201	98.7	1.0	1	7,529	—	1.2
大島郡	龍郷町	0	0	0	0	—	34	511,362	93.4	0.2	0	0	—	0.0
	徳之島町	0	0	0	0	—	93	1,170,884	91.7	0.4	0	0	—	0.0
	天城町	0	0	0	0	—	32	337,554	92.9	0.1	0	0	—	0.0
	伊仙町	0	0	0	0	—	30	402,788	87.5	0.1	1	999	—	0.2
	宇検村	0	0	0	0	—	3	48,908	57.3	0.0	0	0	—	0.0
	喜界町	0	0	0	0	—	28	441,882	94.3	0.2	1	8,418	—	1.3
	瀬戸内町	1	20,000	2	25,000	89.3	73	855,128	89.5	0.3	0	0	—	0.0
	知名町	0	0	0	0	—	15	192,394	89.2	0.1	0	0	—	0.0
	大和村	0	0	0	0	—	3	36,050	95.2	0.0	0	0	—	0.0
	与論町	0	0	0	0	—	12	67,520	88.7	0.0	0	0	—	0.0
和泊町	0	0	0	0	—	35	423,297	84.5	0.2	0	0	—	0.0	
合計	354	5,120,560	1,503	19,216,752	151.9	26,959	268,704,585	96.4	100.0	112	636,932	176.7	100.0	

(3) 保証種類別保証状況

(単位：件・千円・%)

保証種類	保証承諾						保証債務残高				代位弁済			
	当月中			当月末(05/4~05/7)			当月末				当月末(05/4~05/7)			
	件数	金額	前年比	件数	金額	前年比	件数	金額	前年比	構成比	件数	金額	前年比	構成比
一般保証	8	79,000	25.6	45	500,810	34.0	2,028	19,729,576	81.7	7.3	10	51,998	76.5	8.2
（Fast保証(500含む）	0	0	—	0	0	—	4	7,123	25.5	0.0	0	0	—	0.0
根保証	0	0	—	0	0	—	0	0	—	0.0	0	0	—	0.0
チェスト保証	0	0	—	0	0	—	38	797,083	90.7	0.3	0	0	—	0.0
れんけい	9	328,700	139.0	20	706,300	69.1	218	4,198,207	104.0	1.6	0	0	0.0	0.0
（金融機関連携型）	9	328,700	139.0	20	706,300	69.1	214	4,140,695	106.4	1.5	0	0	0.0	0.0
（事業性評価型）	0	0	—	0	0	—	4	57,512	39.6	0.0	0	0	—	0.0
あんしん	0	0	—	0	0	—	0	0	—	0.0	0	0	—	0.0
環境対策サポート保証	0	0	—	0	0	—	69	527,538	83.0	0.2	0	0	—	0.0
当座貸越	10	148,000	39.8	45	951,500	74.6	368	7,455,408	99.2	2.8	1	9,304	229.7	1.5
事業者カードローン	9	64,000	106.7	69	493,000	106.6	499	3,131,363	96.2	1.2	0	0	0.0	0.0
事業者カードローン700	41	150,000	111.9	149	543,500	93.6	1,027	3,478,517	94.4	1.3	7	23,908	340.7	3.8
流動資産担保融資保証	0	0	0.0	3	100,000	1,250.0	9	361,367	91.0	0.1	0	0	—	0.0
中小企業特定社債保証	0	0	—	0	0	—	3	116,000	78.4	0.0	0	0	—	0.0
特別小口保証	0	0	—	0	0	—	0	0	—	0.0	0	0	—	0.0
小口零細企業保証	0	0	—	0	0	—	0	0	0.0	0.0	0	0	—	0.0
経営安定関連保証	0	0	0.0	0	0	0.0	184	4,140,333	82.6	1.5	1	11,528	—	1.8
経営革新関連保証	0	0	—	0	0	—	0	0	—	0.0	0	0	—	0.0
創業等関連保証	0	0	—	0	0	—	0	0	—	0.0	0	0	—	0.0
東日本大震災復興緊急保証	0	0	—	0	0	—	1	2,788	9.9	0.0	0	0	—	0.0
経営力強化保証	0	0	—	0	0	—	3	24,805	69.8	0.0	0	0	—	0.0
継続短期型サポート保証	0	0	—	0	0	—	10	105,297	84.2	0.0	0	0	—	0.0
（金融機関連携型）	0	0	—	0	0	—	10	105,297	84.2	0.0	0	0	—	0.0
（税理士連携型）	0	0	—	0	0	—	0	0	—	0.0	0	0	—	0.0
創業関連保証	7	28,500	150.9	21	86,550	175.2	191	630,253	127.3	0.2	1	449	6.8	0.1
スタートアップ創出促進保証	0	0	—	4	30,200	—	4	29,950	—	0.0	0	0	—	0.0
経営改善サポート保証	0	0	—	0	0	—	10	200,268	65.4	0.1	0	0	—	0.0
条件変更改善型借換保証	0	0	—	5	191,000	—	27	694,009	123.0	0.3	0	0	—	0.0
特定経営承継関連保証	0	0	—	0	0	—	0	0	—	0.0	0	0	—	0.0
事業承継サポート保証	0	0	—	0	0	—	0	0	—	0.0	0	0	—	0.0
危機関連保証	0	0	—	0	0	—	47	1,235,721	88.9	0.5	0	0	—	0.0
財務要件型無保証人保証	0	0	—	0	0	—	2	67,719	81.4	0.0	0	0	—	0.0
地域産業資源活用事業関連	0	0	—	0	0	—	1	9,340	100.0	0.0	0	0	—	0.0
金融環境変化対応保証※	0	0	—	0	0	—	9	36,375	94.0	0.0	0	0	—	0.0
景気対応緊急保証※	0	0	—	0	0	—	94	1,336,346	86.9	0.5	1	653	—	0.1
事業承継特別保証	0	0	—	0	0	—	4	76,737	77.2	0.0	0	0	—	0.0
危機対応短期保証	0	0	—	0	0	—	0	0	—	0.0	0	0	—	0.0
伴走支援型特別保証	2	97,000	—	10	557,000	—	20	855,249	506.9	0.3	0	0	—	0.0
事業再生計画実施関連保証	0	0	—	0	0	0.0	1	50,000	100.0	0.0	0	0	—	0.0
新型コロナ対策特別借換保証	0	0	0.0	0	0	0.0	60	1,103,485	104.7	0.4	0	0	—	0.0
新型コロナ対策継続型サポート保証	7	142,000	82.6	20	309,000	88.0	52	878,000	89.0	0.3	0	0	—	0.0
おもてなし産業応援保証	1	5,000	55.6	2	8,000	22.9	23	188,155	540.7	0.1	0	0	—	0.0
その他の協会制度	0	0	—	0	0	—	0	0	—	0.0	0	0	—	0.0
協会制度計	94	1,042,200	73.1	393	4,476,860	79.3	5,002	51,459,889	90.7	19.2	21	97,839	66.3	15.4

※の制度は、現在取り扱いしておりません。

(単位：件・千円・%)

保証種類	保証承諾						保証債務残高				代位弁済				
	当月中			当月末(05/4~05/7)			当月末				当月末(05/4~05/7)				
	件数	金額	前年比	件数	金額	前年比	件数	金額	前年比	構成比	件数	金額	前年比	構成比	
県	中小企業振興資金	70	661,840	130.3	320	2,844,975	101.1	3,281	18,198,022	90.3	6.8	18	65,229	564.2	10.2
	小規模企業活力応援資金	3	7,650	85.0	15	54,350	159.9	86	151,293	104.3	0.1	2	2,935	219.3	0.5
	創業支援資金	2	10,000	200.0	17	64,850	186.9	258	733,129	101.8	0.3	2	3,861	213.8	0.6
	新事業チャレンジ資金	0	0	0.0	1	30,000	1,500.0	12	117,272	127.5	0.0	0	0	—	0.0
	成長企業応援資金	0	0	—	0	0	—	7	83,563	78.3	0.0	0	0	—	0.0
	事業承継対策資金	0	0	0.0	1	3,000	60.0	8	41,099	96.2	0.0	0	0	—	0.0
	事業活動継続支援資金	0	0	—	0	0	—	1	136,950	92.2	0.1	0	0	—	0.0
	緊急災害対策資金	0	0	—	0	0	—	5	27,266	80.8	0.0	0	0	—	0.0
	緊急経営対策資金	0	0	—	0	0	—	4	6,670	58.3	0.0	0	0	—	0.0
	霧島山火山活動緊急経営対策資金	0	0	—	0	0	—	0	0	—	0.0	0	0	—	0.0
	セーフティネット対応資金	0	0	0.0	0	0	0.0	97	750,485	86.5	0.3	0	0	—	0.0
	事業再生支援資金	0	0	—	2	67,000	—	35	513,917	106.4	0.2	0	0	—	0.0
	東日本大震災緊急対策資金※	0	0	—	0	0	—	3	32,570	99.8	0.0	0	0	—	0.0
	経済対策特別資金※	0	0	—	0	0	—	42	214,585	84.9	0.1	2	8,775	—	1.4
	口蹄疫経営再建支援資金※	0	0	—	0	0	—	2	17,811	99.1	0.0	0	0	—	0.0
	商店街活性化資金※	0	0	—	0	0	—	0	0	—	0.0	0	0	—	0.0
	特別小口資金※	0	0	—	0	0	—	0	0	—	0.0	0	0	—	0.0
	新型コロナウイルス関連	0	0	—	0	0	—	120	792,795	79.5	0.3	1	2,140	99.1	0.3
	新型コロナウイルス感染症対応	0	0	—	0	0	—	12,188	148,702,858	83.2	55.3	36	285,943	174.4	44.9
事業再生支援資金(県産品の振興対策)	0	0	—	1	35,000	—	1	35,000	—	0.0	0	0	—	0.0	
新型コロナ関連事業継続支援資金	0	0	0.0	0	0	0.0	173	1,549,438	100.1	0.6	0	0	—	0.0	
伴走支援型借換支援資金	127	3,038,790	—	356	8,723,669	—	338	8,251,450	—	3.1	0	0	—	0.0	
原油・原材料高騰等対策特別資金	0	0	0.0	141	1,411,600	70.9	2,075	22,208,325	3,492.0	8.3	2	14,135	—	2.2	
県 制 度 計	202	3,718,280	140.3	854	13,234,444	244.3	18,736	202,564,500	98.8	75.4	63	383,018	211.8	60.1	
鹿 児 島 市	産業振興資金	44	309,080	110.4	183	1,227,140	96.9	2,114	9,776,793	86.4	3.6	17	94,592	421.4	14.9
	特別小口資金	0	0	—	0	0	0.0	16	18,182	59.0	0.0	0	0	—	0.0
	小規模企業支援資金	6	25,800	72.9	44	162,020	132.0	471	1,087,644	115.1	0.4	4	6,275	—	1.0
	経営安定化資金	0	0	—	0	0	0.0	134	1,358,097	79.8	0.5	2	28,291	—	4.4
	環境配慮促進資金	0	0	—	0	0	—	6	18,523	60.9	0.0	0	0	—	0.0
	災害対策資金	0	0	—	0	0	—	2	7,268	—	0.0	0	0	—	0.0
	創業支援資金	8	25,200	82.6	28	111,288	137.7	337	830,351	104.9	0.3	4	7,767	81.6	1.2
	新事業展開支援資金	0	0	—	1	5,000	—	25	81,756	131.6	0.0	0	0	—	0.0
	街なかリノベーション推進資金	0	0	—	0	0	—	0	0	—	0.0	0	0	—	0.0
	短期事業資金※	0	0	—	0	0	—	2	2,648	81.7	0.0	0	0	—	0.0
危機関連保証対応	0	0	—	0	0	—	114	1,498,935	76.5	0.6	1	19,148	—	3.0	
鹿 児 島 市 制 度 計	58	360,080	104.1	256	1,505,448	94.9	3,221	14,680,196	87.2	5.5	28	156,074	488.3	24.5	
合 計	354	5,120,560	115.8	1,503	19,216,752	151.9	26,959	268,704,585	96.4	100.0	112	636,932	176.7	100.0	

※の制度は、現在取り扱っておりません。

(4) 業種別保証状況

(単位：件・千円・%)

業 種	保証承諾						保証債務残高				代位弁済			
	当月中			当月末(05/4~05/7)			当月末				当月末(05/4~05/7)			
	件数	金額	前年比	件数	金額	前年比	件数	金額	前年比	構成比	件数	金額	前年比	構成比
製 造 業	37	487,300	88.5	169	2,419,957	169.6	3,007	35,981,470	95.3	13.4	2	11,629	63.6	1.8
建 設 業	117	1,596,621	113.1	461	5,703,549	138.9	6,897	72,018,832	98.4	26.8	20	147,819	101.8	23.2
卸 売 業	23	580,900	91.7	117	2,397,849	153.8	2,078	30,310,896	95.3	11.3	12	87,259	79.1	13.7
小 売 業	85	1,159,024	226.5	364	4,020,484	203.9	7,057	55,172,735	96.0	20.5	44	181,790	298.7	28.5
うち、飲食業	25	229,614	166.6	106	928,674	198.2	2,861	17,314,451	95.2	6.4	29	124,720	586.0	19.6
運 送 倉 庫 業	7	153,500	34.0	49	868,700	88.8	871	12,960,123	97.3	4.8	5	43,425	—	6.8
うち、旅客運送業	0	0	0.0	4	11,500	54.8	162	2,578,276	85.6	1.0	1	3,448	—	0.5
サ ー ビ ス 業	71	937,420	172.2	279	3,011,700	172.2	5,659	48,449,639	95.4	18.0	26	161,496	981.1	25.4
うち、旅館ホテル	1	5,000	7.7	9	84,800	73.7	357	4,881,308	95.0	1.8	1	7,529	226.2	1.2
不 動 産 業	7	113,095	50.3	36	438,395	85.5	881	9,055,257	97.1	3.4	0	0	—	0.0
そ の 他 の 産 業	7	92,700	100.5	28	356,118	103.6	509	4,755,633	95.6	1.8	3	3,513	37.3	0.6
合 計	354	5,120,560	115.8	1,503	19,216,752	151.9	26,959	268,704,585	96.4	100.0	112	636,932	176.7	100.0