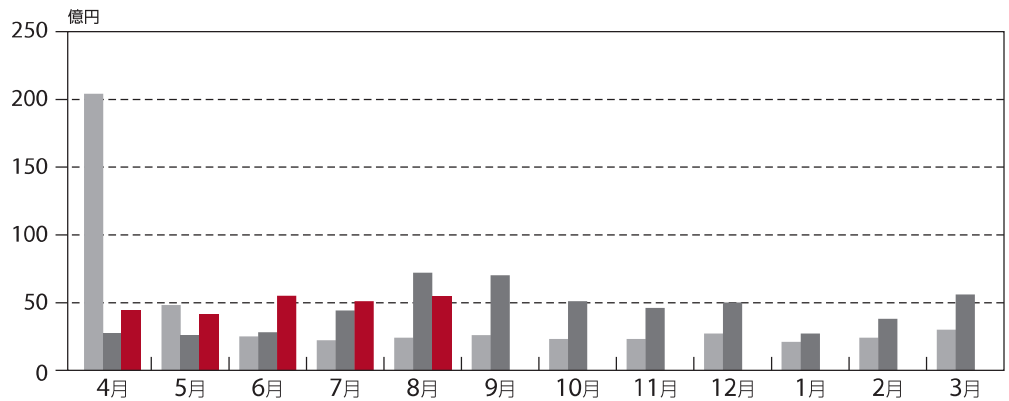
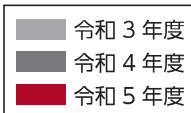


1 事業概況

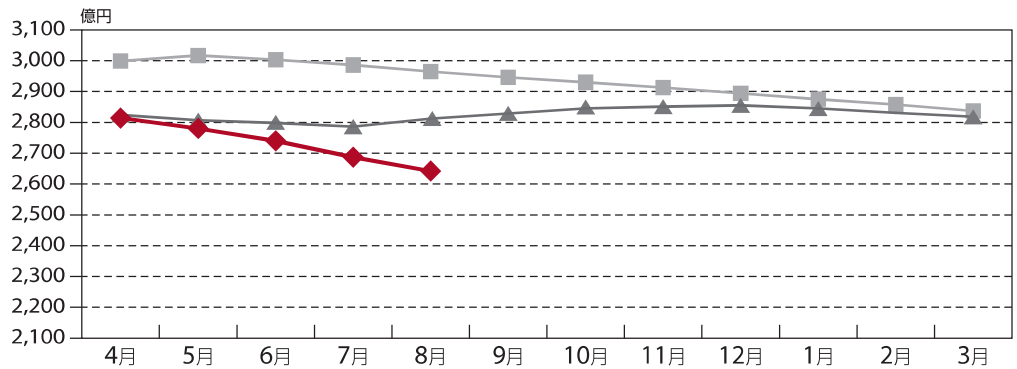
(単位：件・千円・%)

当 月 中				項 目	当 月 末			
件 数	金 額	前年比			件 数	金 額	前年比	
		件 数	金 額				件 数	金 額
418	6,216,717	62.5	81.5	保 証 申 込	2,029	28,869,348	90.9	119.6
36	613,030	102.9	197.1	申 込 取 消	248	3,480,238	116.4	170.8
390	5,453,752	63.2	75.5	保 証 承 諾	1,893	24,670,504	99.8	124.1
720	10,153,118	204.5	241.8	償 還	3,021	41,434,118	198.5	204.9
—	—	—	—	保 証 債 務 残 高	26,589	264,175,096	97.6	93.9
27	154,449	142.1	146.0	代 位 弁 済	139	791,381	173.8	169.7
0	462	—	281.2	回 収	1	3,644	100.0	115.1
—	—	—	—	求 償 権 残 高	346	1,681,621	179.3	207.6

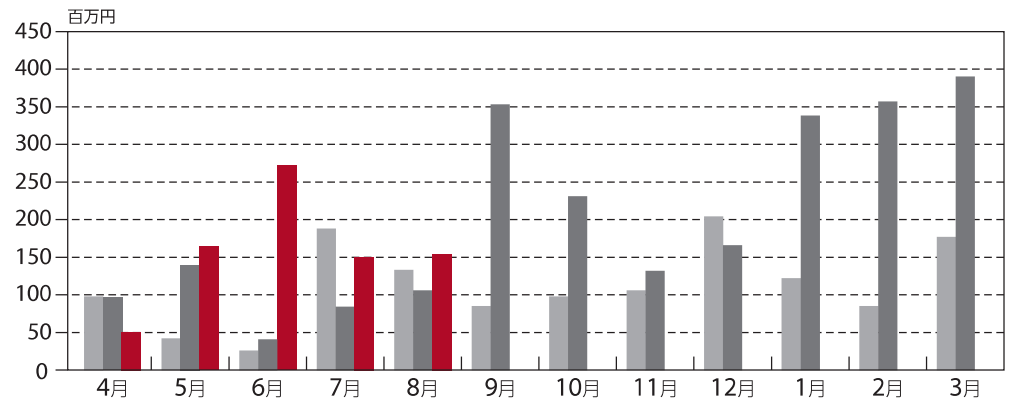
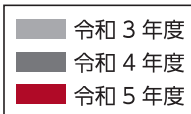
保証承諾の推移



保証債務残高の推移



代位弁済の推移



2 保証状況

(1) 金融機関別保証状況

(単位：件・千円・%)

金融機関	保証承諾						保証債務残高				代位弁済				
	当月中			当月末(05/4~05/8)			当月末				当月末(05/4~05/8)				
	件数	金額	前年比	件数	金額(A)	前年比	件数	金額	前年比	構成比	件数	金額(B)	前年比	構成比	B/A
鹿児島銀行	91	1,047,400	50.4	375	4,158,888	88.4	6,335	71,708,635	91.6	27.1	20	113,952	272.2	14.4	2.7
宮崎銀行	7	47,050	20.1	33	598,290	157.3	744	10,423,258	93.3	3.9	3	5,984	—	0.8	1.0
肥後銀行	0	0	—	0	0	—	7	95,166	78.8	0.0	0	0	—	0.0	—
福岡銀行	0	0	—	0	0	—	58	1,249,757	89.4	0.5	0	0	—	0.0	—
西日本シティ銀行	1	80,000	400.0	3	120,000	461.5	80	1,314,713	91.1	0.5	0	0	—	0.0	—
地方銀行計	99	1,174,450	50.4	411	4,877,178	94.7	7,224	84,791,528	91.8	32.1	23	119,936	286.5	15.2	2.5
南日本銀行	86	1,287,663	95.3	459	5,713,670	128.9	6,170	59,542,559	95.4	22.5	35	210,368	140.5	26.6	3.7
宮崎太陽銀行	3	20,500	12.1	13	239,040	84.3	348	2,900,834	85.3	1.1	4	15,035	—	1.9	6.3
熊本銀行	2	27,300	—	6	55,120	122.2	164	2,144,662	83.3	0.8	1	40,198	—	5.1	72.9
第二地方銀行計	91	1,335,463	87.8	478	6,007,830	126.2	6,682	64,588,056	94.4	24.4	40	265,601	177.4	33.6	4.4
鹿児島信用金庫	83	1,408,591	98.4	430	6,271,184	134.6	4,568	43,600,741	98.3	16.5	32	203,608	452.9	25.7	3.2
鹿児島相互信用金庫	84	1,259,848	84.5	389	5,922,728	146.6	5,362	51,598,836	94.2	19.5	23	100,262	58.7	12.7	1.7
奄美大島信用金庫	1	8,000	36.4	8	73,000	89.0	308	2,670,926	91.0	1.0	2	9,417	—	1.2	12.9
信金中央金庫	0	0	—	0	0	—	0	0	—	0.0	0	0	—	0.0	—
信用金庫計	168	2,676,439	90.9	827	12,266,912	139.7	10,238	97,870,503	95.9	37.0	57	313,287	145.2	39.6	2.6
鹿児島興業信用組合	31	187,400	58.9	167	1,272,584	123.9	2,199	14,116,683	91.4	5.3	18	91,726	352.4	11.6	7.2
奄美信用組合	0	0	—	1	40,000	—	119	1,059,942	92.1	0.4	1	832	—	0.1	2.1
鹿児島県医師信用組合	0	0	—	0	0	—	1	21,500	87.8	0.0	0	0	—	0.0	—
信用組合計	31	187,400	58.9	168	1,312,584	127.8	2,319	15,198,125	91.5	5.8	19	92,558	355.6	11.7	7.1
商工組合中央金庫	0	0	—	4	56,000	583.3	81	954,227	99.2	0.4	0	0	—	0.0	—
日本政策金融公庫	0	0	—	0	0	—	0	0	—	0.0	0	0	—	0.0	—
農林中央金庫	0	0	—	0	0	—	0	0	—	0.0	0	0	—	0.0	—
日本政策投資銀行	0	0	—	0	0	—	0	0	—	0.0	0	0	—	0.0	—
政府系金融機関計	0	0	—	4	56,000	583.3	81	954,227	99.2	0.4	0	0	—	0.0	—
みずほ銀行	0	0	—	0	0	—	1	30,000	91.8	0.0	0	0	—	0.0	—
三井住友銀行	0	0	—	2	47,000	783.3	22	382,037	88.9	0.1	0	0	—	0.0	—
三菱東京UFJ銀行	0	0	—	1	10,000	16.7	17	240,434	84.9	0.1	0	0	—	0.0	—
りそな銀行	0	0	—	0	0	—	1	64,768	85.0	0.0	0	0	—	0.0	—
都市銀行計	0	0	—	3	57,000	86.4	41	717,239	87.2	0.3	0	0	—	0.0	—
鹿児島県信用農業協同組合連合会	0	0	—	0	0	—	2	33,400	99.1	0.0	0	0	—	0.0	—
九州信用漁業協同組合連合会	1	80,000	100.0	1	80,000	100.0	1	9,148	94.1	0.0	0	0	—	0.0	—
鹿児島いずみ農業協同組合	0	0	—	1	13,000	—	1	12,871	—	0	0	0	—	0	—
小計	1	80,000	100.0	2	93,000	116.3	4	55,419	127.6	0.0	0	0	—	0.0	—
合計	390	5,453,752	75.5	1,893	24,670,504	124.1	26,589	264,175,096	93.9	100.0	139	791,381	169.7	100.0	3.2

(2) 市町村別保証状況

(単位：件・千円・%)

市町村	保証承諾						保証債務残高				代位弁済			
	当月中		当月末(05/4~05/8)				当月末				当月末(05/4~05/8)			
	件数	金額	件数	金額	前年比	件数	金額	前年比	構成比	件数	金額	前年比	構成比	
市	鹿児島市	176	2,475,821	896	12,300,000	135.8	12,651	128,952,734	93.3	48.8	74	447,289	139.6	56.5
	薩摩川内市	20	255,298	103	1,047,503	136.0	1,231	11,419,589	94.4	4.3	11	61,183	2297.9	7.7
	鹿屋市	25	206,300	120	1,158,705	95.6	1,593	14,689,933	95.3	5.6	3	10,056	35.2	1.3
	枕崎市	2	11,000	21	315,200	94.9	346	4,247,967	89.9	1.6	8	85,138	1165.2	10.8
	いちき串木野市	5	152,000	32	691,200	127.2	474	4,981,808	92.3	1.9	0	0	—	0.0
	阿久根市	6	73,500	25	336,700	201.0	339	2,954,764	94.0	1.1	1	8,177	—	1.0
	出水市	15	279,100	57	705,020	127.6	842	7,804,892	94.2	3.0	2	2,176	16.8	0.3
	指宿市	9	126,500	37	416,760	128.3	594	6,101,968	96.2	2.3	2	9,104	—	1.2
	伊佐市	5	61,000	25	284,040	200.7	317	2,668,132	87.5	1.0	0	0	—	0.0
	南さつま市	10	155,100	31	513,760	154.1	404	3,890,923	89.6	1.5	4	17,563	—	2.2
	霧島市	34	447,270	150	1,926,870	117.3	1,911	19,140,466	96.5	7.2	13	48,077	279.0	6.1
	始良市	11	164,654	89	1,010,339	89.3	1,024	9,719,452	101.9	3.7	5	39,576	97.7	5.0
	垂水市	6	105,500	17	223,500	71.7	212	1,927,723	93.3	0.7	2	2,709	36.0	0.3
	日置市	9	217,900	30	482,800	93.3	688	5,888,948	91.0	2.2	1	1,978	43.3	0.2
	曾於市	9	84,400	32	354,130	78.9	396	3,531,991	89.4	1.3	0	0	—	0.0
	志布志市	10	53,870	46	454,634	82.8	457	4,310,834	98.1	1.6	2	7,034	—	0.9
南九州市	8	75,600	39	429,550	126.9	523	4,451,785	92.8	1.7	2	16,557	1015.5	2.1	
西之表市	2	38,000	16	180,000	212.9	278	2,591,425	94.3	1.0	0	0	—	0.0	
奄美市	1	8,000	5	75,000	—	302	3,333,708	89.0	1.3	1	832	—	0.1	
市部計	363	4,990,813	1,771	22,905,711	124.1	24,582	242,609,042	93.8	91.8	131	757,450	166.7	95.7	
鹿児島郡	十島村	0	0	0	0	—	2	10,581	272.1	0.0	0	0	—	0.0
	三島村	0	0	0	0	—	1	990	60.0	0.0	0	0	—	0.0
薩摩郡	さつま町	5	223,400	17	307,270	101.8	295	3,156,923	89.9	1.2	0	0	—	0.0
出水郡	長島町	3	20,000	9	108,000	79.6	116	1,208,229	99.8	0.5	0	0	—	0.0
始良郡	湧水町	1	60,000	15	300,500	202.8	117	1,164,879	98.1	0.4	1	653	—	0.1
曾於郡	大崎町	4	40,470	11	215,970	139.8	166	1,846,530	99.4	0.7	0	0	—	0.0
肝属郡	東串良町	1	2,000	7	71,000	89.3	68	602,687	78.9	0.2	1	2,754	—	0.3
	肝付町	6	42,569	13	96,269	51.9	195	2,399,813	98.1	0.9	2	9,312	4365.3	1.2
	錦江町	4	44,500	11	140,000	466.7	96	900,602	100.0	0.3	0	0	—	0.0
	南大隅町	1	10,000	16	273,194	535.7	107	1,260,193	111.6	0.5	0	0	—	0.0
熊毛郡	中種子町	0	0	4	35,000	46.5	115	929,428	92.8	0.4	1	4,266	—	0.5
	南種子町	1	5,000	5	24,100	30.4	136	983,810	97.7	0.4	0	0	—	0.0
	屋久島町	1	15,000	12	168,490	175.5	242	2,650,857	96.5	1.0	1	7,529	—	1.0
大島郡	龍郷町	0	0	0	0	—	34	509,073	93.3	0.2	0	0	—	0.0
	徳之島町	0	0	0	0	—	87	1,160,693	91.5	0.4	0	0	—	0.0
	天城町	0	0	0	0	—	31	334,878	92.7	0.1	0	0	—	0.0
	伊仙町	0	0	0	0	—	30	398,882	87.4	0.2	1	999	—	0.1
	宇検村	0	0	0	0	—	3	48,366	57.0	0.0	0	0	—	0.0
	喜界町	0	0	0	0	—	28	438,360	90.3	0.2	1	8,418	—	1.1
	瀬戸内町	0	0	2	25,000	89.3	73	846,700	89.4	0.3	0	0	—	0.0
	知名町	0	0	0	0	—	15	190,193	89.0	0.1	0	0	—	0.0
	大和村	0	0	0	0	—	3	35,900	95.2	0.0	0	0	—	0.0
	与論町	0	0	0	0	—	12	66,732	88.5	0.0	0	0	—	0.0
和泊町	0	0	0	0	—	35	420,757	84.3	0.2	0	0	—	0.0	
合計	390	5,453,752	1,893	24,670,504	124.1	26,589	264,175,096	93.9	100.0	139	791,381	169.7	100.0	

(3) 保証種類別保証状況

(単位：件・千円・%)

保証種類	保証承諾						保証債務残高				代位弁済			
	当月中			当月末(05/4~05/8)			当月末				当月末(05/4~05/8)			
	件数	金額	前年比	件数	金額	前年比	件数	金額	前年比	構成比	件数	金額	前年比	構成比
一般保証	18	266,350	85.9	63	767,160	43.1	2,010	19,475,867	81.6	7.4	11	55,381	76.9	7.0
（Fast保証(500含む）	0	0	—	0	0	—	4	7,079	25.7	0.0	0	0	—	0.0
根保証	0	0	—	0	0	—	0	0	—	0.0	0	0	—	0.0
チェスト保証	0	0	—	0	0	—	38	791,845	91.9	0.3	0	0	—	0.0
れんけい	6	224,400	93.6	26	930,700	73.8	221	4,343,171	102.3	1.6	0	0	0.0	0.0
（金融機関連携型）	6	224,400	93.6	26	930,700	73.8	217	4,287,469	104.4	1.6	0	0	0.0	0.0
（事業性評価型）	0	0	—	0	0	—	4	55,701	40.9	0.0	0	0	—	0.0
あんしん	0	0	—	0	0	—	0	0	—	0.0	0	0	—	0.0
環境対策サポート保証	0	0	—	0	0	—	69	520,349	85.0	0.2	0	0	—	0.0
当座貸越	19	431,500	308.2	64	1,383,000	97.7	367	7,430,271	97.2	2.8	1	9,304	229.7	1.2
事業者カードローン	24	132,000	71.7	93	625,000	96.7	501	3,145,962	97.5	1.2	0	0	0.0	0.0
事業者カードローン700	31	108,000	118.7	180	651,500	97.0	1,024	3,474,271	94.6	1.3	7	23,908	161.2	3.0
流動資産担保融資保証	0	0	—	3	100,000	1,250.0	9	361,367	91.1	0.1	0	0	—	0.0
中小企業特定社債保証	0	0	—	0	0	—	3	116,000	78.4	0.0	0	0	—	0.0
特別小口保証	0	0	—	0	0	—	0	0	—	0.0	0	0	—	0.0
小口零細企業保証	0	0	—	0	0	—	0	0	—	0.0	0	0	—	0.0
経営安定関連保証	1	60,000	461.5	1	60,000	36.8	183	4,097,965	82.6	1.6	1	11,528	35.2	1.5
経営革新関連保証	0	0	—	0	0	—	0	0	—	0.0	0	0	—	0.0
創業等関連保証	0	0	—	0	0	—	0	0	—	0.0	0	0	—	0.0
東日本大震災復興緊急保証	0	0	—	0	0	—	1	2,738	9.8	0.0	0	0	—	0.0
経営力強化保証	0	0	—	0	0	—	3	24,021	69.7	0.0	0	0	—	0.0
継続短期型サポート保証	0	0	—	0	0	—	10	104,905	84.1	0.0	0	0	—	0.0
（金融機関連携型）	0	0	—	0	0	—	10	104,905	84.1	0.0	0	0	—	0.0
（税理士連携型）	0	0	—	0	0	—	0	0	—	0.0	0	0	—	0.0
創業関連保証	2	10,000	71.4	23	96,550	152.3	195	641,628	127.4	0.2	1	449	6.8	0.1
スタートアップ創出促進保証	1	3,000	—	5	33,200	—	4	29,825	—	0.0	0	0	—	0.0
経営改善サポート保証	0	0	—	0	0	—	10	198,067	65.2	0.1	0	0	—	0.0
条件変更改善型借換保証	0	0	—	5	191,000	—	27	685,108	123.7	0.3	0	0	—	0.0
特定経営承継関連保証	0	0	—	0	0	—	0	0	—	0.0	0	0	—	0.0
事業承継サポート保証	0	0	—	0	0	—	0	0	—	0.0	0	0	—	0.0
危機関連保証	0	0	—	0	0	—	47	1,221,378	88.6	0.5	0	0	—	0.0
財務要件型無保証人保証	1	79,900	—	1	79,900	—	3	146,331	178.7	0.1	0	0	—	0.0
地域産業資源活用事業関連	0	0	—	0	0	—	1	9,294	99.5	0.0	0	0	—	0.0
金融環境変化対応保証※	0	0	—	0	0	—	9	36,164	93.9	0.0	0	0	—	0.0
景気対応緊急保証※	0	0	—	0	0	—	93	1,331,309	86.9	0.5	1	653	231.1	0.1
事業承継特別保証	0	0	—	0	0	—	4	74,016	76.6	0.0	0	0	—	0.0
危機対応短期保証	0	0	—	0	0	—	0	0	—	0.0	0	0	—	0.0
伴走支援型特別保証	2	63,300	—	12	620,300	—	20	848,808	507.5	0.3	0	0	—	0.0
事業再生計画実施関連保証	0	0	—	0	0	0.0	1	50,000	100.0	0.0	0	0	—	0.0
新型コロナ対策特別借換保証	1	30,000	95.2	1	30,000	13.6	58	1,084,486	101.5	0.4	2	36,430	—	4.6
新型コロナ対策継続型サポート保証	5	101,000	404.0	25	410,000	109.0	52	864,000	89.3	0.3	0	0	—	0.0
おもてなし産業応援保証	0	0	0.0	2	8,000	21.6	23	186,284	539.8	0.1	0	0	—	0.0
その他の協会制度	0	0	—	0	0	—	0	0	—	0.0	0	0	—	0.0
協会制度計	111	1,509,450	143.7	504	5,986,310	89.4	4,986	51,295,428	90.6	19.4	24	137,652	68.9	17.4

※の制度は、現在取り扱いしておりません。

(単位：件・千円・%)

保証種類	保証承諾						保証債務残高				代位弁済				
	当月中			当月末(05/4~05/8)			当月末				当月末(05/4~05/8)				
	件数	金額	前年比	件数	金額	前年比	件数	金額	前年比	構成比	件数	金額	前年比	構成比	
県	中小企業振興資金	79	666,610	95.9	399	3,511,585	100.0	3,264	18,074,600	90.9	6.8	21	77,888	311.9	9.8
	小規模企業活力応援資金	5	18,000	360.0	20	72,350	185.5	89	159,040	113.6	0.1	2	2,935	53.1	0.4
	創業支援資金	4	13,000	94.7	21	77,850	160.7	253	713,109	101.2	0.3	3	5,922	94.4	0.7
	新事業チャレンジ資金	0	0	—	1	30,000	1,500.0	12	116,268	124.4	0.0	0	0	—	0.0
	成長企業応援資金	0	0	—	0	0	—	7	82,932	78.2	0.0	0	0	—	0.0
	事業承継対策資金	0	0	—	1	3,000	60.0	7	38,625	92.2	0.0	0	0	—	0.0
	事業活動継続支援資金	0	0	—	0	0	—	1	136,950	92.9	0.1	0	0	—	0.0
	緊急災害対策資金	0	0	—	0	0	—	5	27,093	86.0	0.0	0	0	—	0.0
	緊急経営対策資金	0	0	—	0	0	—	4	6,482	58.2	0.0	0	0	—	0.0
	霧島山火山活動緊急経営対策資金	0	0	—	0	0	—	0	0	—	0.0	0	0	—	0.0
	セーフティネット対応資金	0	0	0.0	0	0	0.0	92	740,227	85.1	0.3	0	0	0.0	0.0
	事業再生支援資金	0	0	—	2	67,000	—	33	476,641	99.7	0.2	0	0	—	0.0
	東日本大震災緊急対策資金※	0	0	—	0	0	—	3	32,565	99.8	0.0	0	0	—	0.0
	経済対策特別資金※	0	0	—	0	0	—	41	209,731	83.7	0.1	2	8,775	—	1.1
	コロナ経営再建支援資金※	0	0	—	0	0	—	2	17,798	99.1	0.0	0	0	—	0.0
	商店街活性化資金※	0	0	—	0	0	—	0	0	—	0.0	0	0	—	0.0
	特別小口資金※	0	0	—	0	0	—	0	0	—	0.0	0	0	—	0.0
新型コロナウイルス関連	0	0	—	0	0	—	118	776,079	78.8	0.3	1	2,140	99.1	0.3	
新型コロナウイルス感染症対応	0	0	—	0	0	—	11,828	142,456,219	80.2	53.9	50	360,030	196.8	45.5	
事業再生支援資金(県産品の振興対策)	0	0	—	1	35,000	—	1	35,000	—	0.0	0	0	—	0.0	
新型コロナ関連事業継続支援資金	0	0	0.0	0	0	0.0	170	1,508,618	93.5	0.6	0	0	—	0.0	
伴走支援型借換支援資金	123	2,754,512	—	479	11,478,181	—	473	11,632,394	—	4.4	0	0	—	0.0	
原油・原材料高騰等対策特別資金	0	0	0.0	141	1,411,600	20.0	2,015	21,215,149	407.1	8.0	2	14,135	—	1.8	
県 制 度 計	211	3,452,122	58.2	1,065	16,686,566	147.1	18,418	198,455,519	95.4	75.1	81	471,825	212.5	59.6	
鹿 児 島 市	産業振興資金	46	426,100	268.6	229	1,653,240	116.0	2,090	9,631,827	86.9	3.6	18	112,714	321.8	14.2
	特別小口資金	0	0	—	0	0	0.0	15	17,560	58.8	0.0	0	0	—	0.0
	小規模企業支援資金	12	36,700	65.0	56	198,720	110.9	467	1,070,678	115.3	0.4	8	12,982	—	1.6
	経営安定化資金	0	0	0.0	0	0	0.0	130	1,317,865	78.1	0.5	3	29,293	—	3.7
	環境配慮促進資金	0	0	—	0	0	—	6	17,575	59.7	0.0	0	0	—	0.0
	災害対策資金	0	0	—	0	0	—	2	7,190	—	0.0	0	0	—	0.0
	創業支援資金	9	24,380	87.7	37	135,668	124.9	335	827,219	104.5	0.3	4	7,767	81.6	1.0
	新事業展開支援資金	1	5,000	83.3	2	10,000	166.7	26	85,386	139.8	0.0	0	0	—	0.0
	街なかリノベーション推進資金	0	0	—	0	0	—	0	0	—	0.0	0	0	—	0.0
	短期事業資金※	0	0	—	0	0	—	2	2,592	81.9	0.0	0	0	—	0.0
危機関連保証対応	0	0	—	0	0	—	112	1,446,258	74.7	0.5	1	19,148	—	2.4	
鹿 児 島 市 制 度 計	68	492,180	196.9	324	1,997,628	108.7	3,185	14,424,149	87.2	5.5	34	181,904	408.4	23.0	
合 計	390	5,453,752	75.5	1,893	24,670,504	124.1	26,589	264,175,096	93.9	100.0	139	791,381	169.7	100.0	

※の制度は、現在取り扱っておりません。

(4) 業種別保証状況

(単位：件・千円・%)

業 種	保証承諾						保証債務残高				代位弁済			
	当月中			当月末(05/4~05/8)			当月末				当月末(05/4~05/8)			
	件数	金額	前年比	件数	金額	前年比	件数	金額	前年比	構成比	件数	金額	前年比	構成比
製 造 業	37	568,300	80.6	206	2,988,257	140.1	2,959	35,152,612	92.8	13.3	3	29,750	162.8	3.8
建 設 業	127	1,911,606	71.2	588	7,615,155	112.1	6,803	70,769,769	95.2	26.8	30	180,793	103.2	22.8
卸 売 業	33	848,975	102.1	150	3,246,824	135.8	2,028	29,769,791	92.5	11.3	12	87,259	79.1	11.0
小 売 業	77	742,682	64.2	441	4,763,166	152.2	6,956	54,257,116	94.1	20.5	56	278,277	238.5	35.2
うち、飲食業	29	220,330	77.5	135	1,149,004	152.6	2,840	17,086,499	93.5	6.5	33	168,337	379.8	21.3
運 送 倉 庫 業	18	457,470	95.4	67	1,326,170	91.0	857	12,860,297	93.4	4.9	5	43,425	—	5.5
うち、旅客運送業	1	7,000	35.0	5	18,500	45.1	160	2,561,207	85.5	1.0	1	3,448	—	0.4
サ ー ビ ス 業	76	655,119	72.0	355	3,666,819	137.9	5,609	47,806,231	94.0	18.1	30	168,363	463.0	21.3
うち、旅館ホテル	1	2,500	41.7	10	87,300	72.1	355	4,846,940	94.0	1.8	1	7,529	226.2	1.0
不 動 産 業	14	180,800	54.2	50	619,195	73.1	867	8,849,714	92.6	3.3	0	0	—	0
そ の 他 の 産 業	8	88,800	71.6	36	444,918	95.1	510	4,709,566	93.3	1.8	3	3,513	37.3	0.4
合 計	390	5,453,752	75.5	1,893	24,670,504	124.1	26,589	264,175,096	93.9	100.0	139	791,381	169.7	100.0