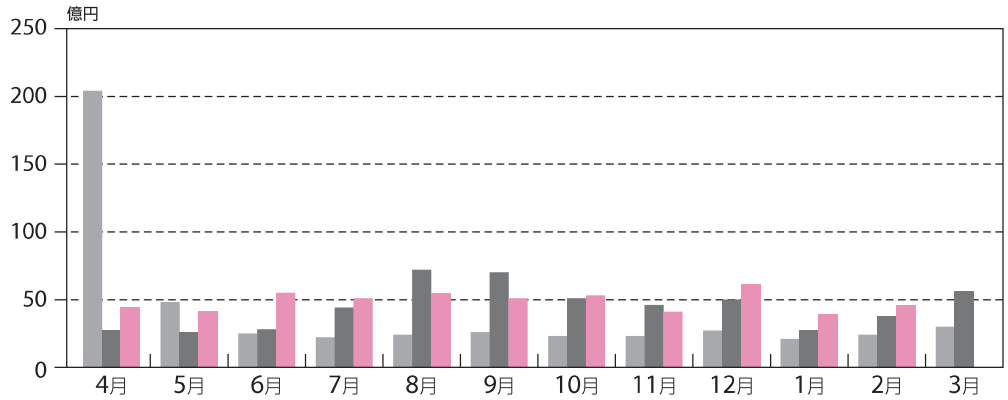
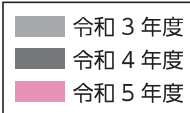


1 事業概況

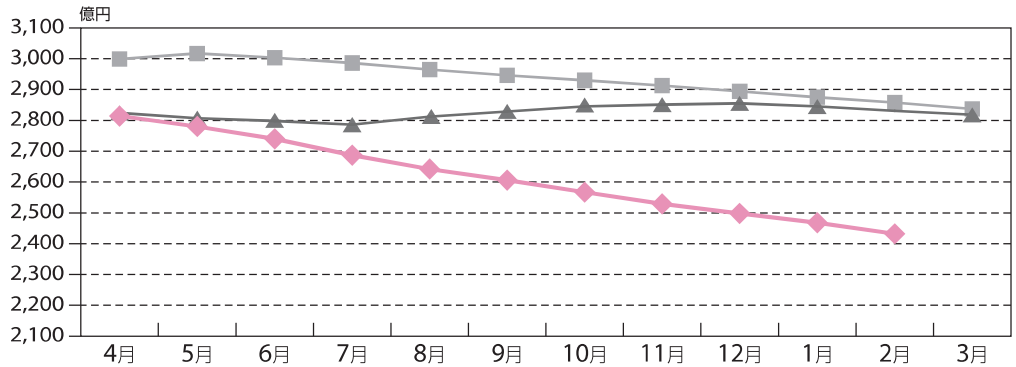
(単位：件・千円・%)

当 月 中				項 目	当 月 末			
件 数	金 額	前年比			件 数	金 額	前年比	
		件 数	金 額				件 数	金 額
386	5,949,357	90.0	114.0	保証 申 込	4,413	63,842,592	85.9	113.2
35	504,600	97.2	83.9	申 込 取 消	513	7,143,651	107.1	136.5
330	4,574,884	93.2	121.8	保証 承 諾	4,000	53,726,178	87.0	112.0
473	7,274,939	162.5	172.5	償 還	6,425	89,552,726	185.0	196.6
—	—	—	—	保証 債 務 残 高	25,050	243,209,721	89.9	85.9
20	140,706	55.6	39.5	代 位 弁 済	354	2,341,015	133.1	114.6
0	1,801	—	94.9	回 収	3	147,373	100.0	333.5
—	—	—	—	求 償 権 残 高	559	3,087,526	150.7	137.5

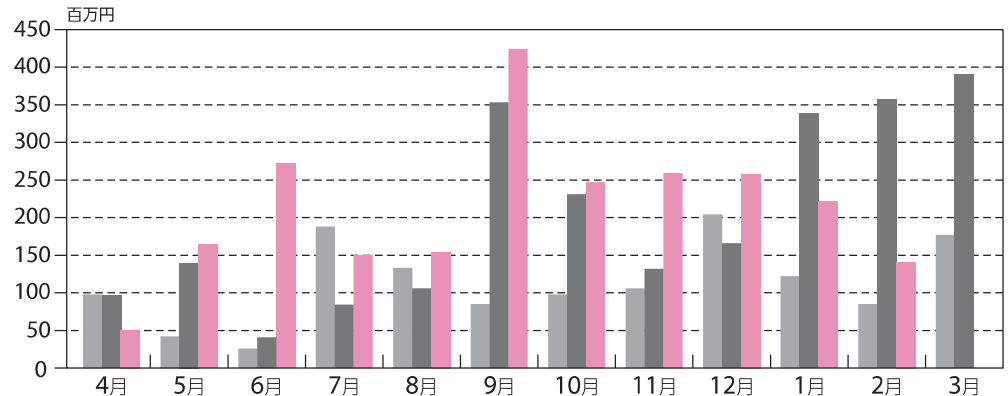
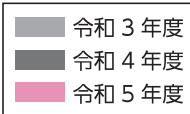
保証承諾の推移



保証債務残高の推移



代位弁済の推移



2 保証状況

(1) 金融機関別保証状況

(単位：件・千円・%)

金融機関	保証承諾						保証債務残高				代位弁済				
	当月中			当月末(05/4~06/2)			当月末				当月末(05/4~06/2)				
	件数	金額	前年比	件数	金額(A)	前年比	件数	金額	前年比	構成比	件数	金額(B)	前年比	構成比	B/A
鹿児島銀行	73	918,189	105.1	763	9,508,223	86.8	5,918	64,062,094	81.6	26.3	46	296,660	122.9	12.7	3.1
宮崎銀行	5	84,200	158.9	64	1,004,369	103.7	680	8,909,965	78.1	3.7	13	100,303	603.2	4.3	10.0
肥後銀行	0	0	—	0	0	—	4	52,837	45.3	0.0	0	0	—	0.0	—
福岡銀行	1	16,000	—	2	73,500	367.5	50	1,001,465	72.6	0.4	0	0	—	0.0	—
西日本シティ銀行	1	20,000	100.0	5	143,700	187.7	72	1,091,968	77.0	0.4	1	60,247	951.6	2.6	41.9
地方銀行計	80	1,038,389	109.7	834	10,729,792	88.9	6,724	75,118,329	81.0	30.9	60	457,209	171.6	19.5	4.3
南日本銀行	84	1,418,398	171.9	964	12,138,094	108.3	5,871	55,742,175	88.9	22.9	86	559,933	68.8	23.9	4.6
宮崎太陽銀行	6	104,970	296.5	40	630,160	104.5	320	2,588,965	77.8	1.1	4	15,035	375.4	0.6	2.4
熊本銀行	1	20,000	200.0	14	159,710	91.0	154	1,855,840	75.0	0.8	2	41,603	—	1.8	26.0
第二地方銀行計	91	1,543,368	177.3	1,018	12,927,964	107.8	6,345	60,186,981	87.9	24.7	92	616,571	75.4	26.3	4.8
鹿児島信用金庫	63	778,760	88.8	839	12,743,076	127.2	5,048	48,084,966	86.9	19.8	66	380,814	87.4	16.3	3.0
鹿児島相互信用金庫	60	946,519	111.3	916	14,193,708	130.7	4,278	41,547,644	91.5	17.1	91	635,721	289.5	27.2	4.5
奄美大島信用金庫	1	2,000	—	18	206,267	106.3	285	2,443,374	85.6	1.0	3	10,049	—	0.4	4.9
信金中央金庫	0	0	—	0	0	—	0	0	—	0.0	0	0	—	0.0	—
信用金庫計	124	1,727,279	100.0	1,773	27,143,051	128.8	9,611	92,075,984	88.9	37.9	160	1,026,584	156.7	43.9	3.8
鹿児島興業信用組合	32	215,848	110.4	355	2,455,372	101.1	2,137	13,079,750	85.5	5.4	41	239,818	105.4	10.2	9.8
奄美信用組合	0	0	—	1	40,000	—	115	953,725	86.0	0.4	1	832	41.6	0.0	2.1
鹿児島県医師信用組合	0	0	—	0	0	—	1	20,000	87.0	0.0	0	0	—	0.0	—
信用組合計	32	215,848	110.4	356	2,495,372	102.7	2,253	14,053,475	85.5	5.8	42	240,650	104.8	10.3	9.6
商工組合中央金庫	2	16,000	100.0	10	180,000	121.9	73	942,836	99.9	0.4	0	0	—	0.0	—
日本政策金融公庫	0	0	—	0	0	—	0	0	—	0.0	0	0	—	0.0	—
農林中央金庫	0	0	—	0	0	—	0	0	—	0.0	0	0	—	0.0	—
日本政策投資銀行	0	0	—	0	0	—	0	0	—	0.0	0	0	—	0.0	—
政府系金融機関計	2	16,000	100.0	10	180,000	121.9	73	942,836	99.9	0.4	0	0	—	0.0	—
みずほ銀行	0	0	—	1	30,000	100.0	1	30,000	98.7	0.0	0	0	—	0.0	—
三井住友銀行	1	34,000	—	4	97,000	101.0	21	379,075	100.4	0.2	0	0	—	0.0	—
三菱UFJ銀行	0	0	—	1	10,000	16.7	15	209,246	78.1	0.1	0	0	—	0.0	—
りそな銀行	0	0	—	1	20,000	—	2	79,056	112.2	0.0	0	0	—	0.0	—
都市銀行計	1	34,000	—	7	157,000	84.4	39	697,377	93.5	0.3	0	0	—	0.0	—
鹿児島県信用農業協同組合連合会	0	0	—	0	0	—	2	33,400	99.6	0.0	0	0	—	0.0	—
九州信用漁業協同組合連合会	0	0	—	1	80,000	100.0	2	88,857	99.4	0.0	0	0	—	0.0	—
鹿児島いすみ農業協同組合	0	0	—	1	13,000	—	1	12,482	—	0	0	0	—	0	—
小計	0	0	—	2	93,000	116.3	5	134,739	109.6	0.1	0	0	—	0.0	—
合計	330	4,574,884	121.8	4,000	53,726,178	112.0	25,050	243,209,721	85.9	100.0	354	2,341,015	114.6	100.0	4.4

(2) 市町村別保証状況

(単位：件・千円・%)

市町村		保証承諾					保証債務残高				代位弁済			
		当月中		当月末(05/4~06/2)			当月末				当月末(05/4~06/2)			
		件数	金額	件数	金額	前年比	件数	金額	前年比	構成比	件数	金額	前年比	構成比
市	鹿児島市	164	2,210,581	1,880	25,655,627	113.4	11,897	117,768,098	84.5	48.4	182	1,171,837	100.2	50.1
	薩摩川内市	15	104,530	219	2,561,577	120.2	1,135	10,307,387	84.8	4.2	28	238,448	730.5	10.2
	鹿屋市	17	239,000	235	2,695,105	93.3	1,505	13,384,337	84.7	5.5	19	158,172	407.9	6.8
	枕崎市	2	16,900	46	562,800	89.1	328	3,912,883	86.6	1.6	8	85,138	73.8	3.6
	いちき串木野市	5	72,000	69	1,277,800	119.1	433	4,501,422	82.2	1.9	1	1,662	—	0.1
	阿久根市	3	32,700	54	633,600	113.9	325	2,790,441	88.1	1.1	2	8,375	1094.4	0.4
	出水市	13	232,300	130	1,804,740	125.9	793	7,447,182	91.1	3.1	10	79,727	122.1	3.4
	指宿市	4	53,100	72	883,589	100.2	558	5,726,535	89.1	2.4	7	43,095	188.4	1.8
	伊佐市	4	73,000	50	597,540	146.5	295	2,331,770	78.4	1.0	3	9,564	72.1	0.4
	南さつま市	9	168,984	75	1,157,844	151.4	369	3,509,730	80.0	1.4	8	24,735	470.3	1.1
	霧島市	29	441,960	341	4,981,359	128.9	1,831	18,388,393	91.8	7.6	26	163,499	176.1	7.0
	始良市	17	183,150	184	2,114,725	87.5	1,003	9,087,900	90.7	3.7	10	122,980	97.9	5.3
	垂水市	1	2,000	41	580,000	116.5	201	1,910,953	90.3	0.8	4	3,817	28.2	0.2
	日置市	10	300,525	80	1,325,895	124.4	637	5,490,536	86.1	2.3	19	127,831	843.3	5.5
	曾於市	2	8,264	60	656,427	85.2	375	3,062,122	81.5	1.3	0	0	—	0.0
	志布志市	7	69,000	82	758,301	74.5	423	3,849,933	85.3	1.6	3	11,655	193.9	0.5
	南九州市	9	163,000	70	828,950	108.5	497	4,094,692	86.0	1.7	4	22,428	439.6	1.0
	西之表市	3	12,790	40	565,870	121.6	271	2,555,792	90.8	1.1	0	0	—	0.0
奄美市	1	16,000	11	210,505	202.4	275	2,834,528	77.2	1.2	3	3,428	171.3	0.1	
鹿児島郡	十島村	0	0	0	0	—	2	9,783	86.0	0.0	0	0	—	0.0
	三島村	0	0	0	0	—	1	660	50.0	0.0	0	0	—	0.0
薩摩郡	さつま町	8	98,600	50	835,620	134.9	268	3,043,051	90.2	1.3	1	2,225	1.6	0.1
出水郡	長島町	0	0	18	174,000	53.7	107	1,049,605	82.0	0.4	0	0	—	0.0
始良郡	湧水町	1	33,000	33	519,800	166.4	111	1,046,207	88.5	0.4	5	15,846	—	0.7
曾於郡	大崎町	0	0	20	323,440	94.5	163	1,767,381	93.1	0.7	0	0	—	0.0
肝属郡	東串良町	0	0	11	206,000	120.8	57	548,630	75.9	0.2	4	14,126	—	0.6
	肝付町	0	0	26	338,119	73.7	192	2,317,956	90.5	1.0	2	9,312	105.9	0.4
	錦江町	0	0	19	252,500	154.9	90	831,852	90.8	0.3	0	0	—	0.0
	南大隅町	1	15,000	24	413,494	160.3	105	1,279,009	108.8	0.5	1	1,904	—	0.1
熊本郡	中種子町	0	0	13	210,600	122.2	112	942,635	89.8	0.4	1	4,266	—	0.2
	南種子町	1	5,500	14	90,100	37.4	135	912,130	87.7	0.4	0	0	—	0.0
	屋久島町	3	21,000	25	326,490	76.9	233	2,464,143	90.5	1.0	1	7,529	23.9	0.3
大島郡	龍郷町	0	0	1	29,000	—	27	448,427	86.1	0.2	0	0	—	0.0
	徳之島町	0	0	1	19,762	197.6	80	1,024,617	84.1	0.4	0	0	—	0.0
	天城町	0	0	1	8,000	—	29	319,438	91.6	0.1	0	0	—	0.0
	伊仙町	0	0	0	0	—	28	343,289	75.8	0.1	1	999	—	0.0
	宇検村	0	0	0	0	—	3	45,114	55.3	0.0	0	0	—	0.0
	喜界町	0	0	0	0	—	28	412,184	88.4	0.2	1	8,418	—	0.4
	瀬戸内町	0	0	3	105,000	375.0	68	790,254	88.0	0.3	0	0	—	0.0
	知名町	0	0	1	20,000	—	15	189,123	93.5	0.1	0	0	—	0.0
	大和村	0	0	0	0	—	3	34,351	93.3	0.0	0	0	—	0.0
	与論町	1	2,000	1	2,000	—	10	63,036	88.6	0.0	0	0	—	0.0
和泊町	0	0	0	0	—	32	372,211	85.7	0.2	0	0	—	0.0	
合 計	330	4,574,884	4,000	53,726,178	112.0	25,050	243,209,721	85.9	100.0	354	2,341,015	114.6	100.0	

(3) 保証種類別保証状況

(単位：件・千円・%)

保証種類	保証承諾						保証債務残高				代位弁済			
	当月中			当月末(05/4~06/2)			当月末				当月末(05/4~06/2)			
	件数	金額	前年比	件数	金額	前年比	件数	金額	前年比	構成比	件数	金額	前年比	構成比
一般保証	13	140,800	64.7	146	1,819,210	55.1	1,833	17,683,962	80.7	7.3	33	306,389	142.1	13.1
（Fast保証(500含む）	0	0	—	0	0	—	3	5,846	28.1	0.0	1	984	—	0.0
根保証	0	0	—	0	0	—	0	0	—	0.0	0	0	—	0.0
チェック保証	0	0	—	0	0	—	34	711,556	86.4	0.3	0	0	—	0.0
れんけい	4	55,900	48.2	56	1,905,900	97.0	219	4,387,729	101.2	1.8	3	75,501	133.6	3.2
（金融機関連携型）	4	55,900	48.2	56	1,905,900	97.0	215	4,342,892	102.0	1.8	3	75,501	133.6	3.2
（事業性評価型）	0	0	—	0	0	—	4	44,838	55.1	0.0	0	0	—	0.0
あんしん	0	0	—	0	0	—	0	0	—	0.0	0	0	—	0.0
環境対策サポート保証	0	0	—	0	0	—	64	437,841	77.1	0.2	0	0	—	0.0
当座貸越	15	280,000	114.8	166	3,320,000	118.4	366	7,410,931	99.0	3.0	1	9,304	14.7	0.4
事業者カードローン	25	177,000	123.8	231	1,538,500	123.7	509	3,236,370	103.7	1.3	2	4,591	11.6	0.2
事業者カードローン700	39	157,500	121.6	415	1,507,500	112.6	980	3,304,870	92.7	1.4	15	50,341	164.1	2.2
流動資産担保融資保証	2	119,200	114.6	8	346,400	140.6	9	354,112	99.5	0.1	0	0	—	0.0
中小企業特定社債保証	0	0	—	0	0	—	3	104,000	81.3	0.0	0	0	—	0.0
特別小口保証	0	0	—	0	0	—	0	0	—	0.0	0	0	—	0.0
小口零細企業保証	0	0	—	0	0	—	0	0	—	0.0	0	0	—	0.0
経営安定関連保証	0	0	—	1	60,000	24.7	160	3,716,047	81.7	1.5	6	59,385	65.3	2.5
経営革新関連保証	0	0	—	0	0	—	0	0	—	0.0	0	0	—	0.0
創業等関連保証	0	0	—	0	0	—	0	0	—	0.0	0	0	—	0.0
東日本大震災復興緊急保証	0	0	—	0	0	—	1	2,438	80.3	0.0	0	0	0.0	0.0
経営力強化保証	0	0	—	0	0	—	3	19,317	66.3	0.0	0	0	—	0.0
継続短期型サポート保証	0	0	—	0	0	—	8	96,105	78.1	0.0	0	0	—	0.0
（金融機関連携型）	0	0	—	0	0	—	8	96,105	78.1	0.0	0	0	—	0.0
（税理士連携型）	0	0	—	0	0	—	0	0	—	0.0	0	0	—	0.0
創業関連保証	4	17,800	69.8	38	179,850	90.0	200	650,385	114.1	0.3	5	10,095	103.9	0.4
スタートアップ創出促進保証	0	0	—	11	121,200	—	11	116,975	—	0.0	0	0	—	0.0
経営改善サポート保証	0	0	—	0	0	—	10	184,862	63.6	0.1	0	0	—	0.0
条件変更改善型借換保証	0	0	—	6	261,000	435.0	28	700,292	126.6	0.3	0	0	—	0.0
特定経営承継関連保証	0	0	—	0	0	—	0	0	—	0.0	0	0	—	0.0
事業承継サポート保証	0	0	—	0	0	—	0	0	—	0.0	0	0	—	0.0
危機関連保証	0	0	—	0	0	—	43	1,079,047	83.0	0.4	1	12,946	—	0.6
財務要件型無保証人保証	0	0	—	1	79,900	—	3	138,603	186.9	0.1	0	0	—	0.0
地域産業資源活用事業関連	0	0	—	0	0	—	1	9,018	96.6	0.0	0	0	—	0.0
金融環境変化対応保証※	0	0	—	0	0	—	8	31,948	86.1	0.0	1	2,490	—	0.1
景気対応緊急保証※	0	0	—	0	0	—	86	1,253,705	85.9	0.5	2	5,886	14.5	0.3
事業承継特別保証	0	0	—	0	0	—	4	63,528	73.3	0.0	0	0	—	0.0
危機対応短期保証	0	0	—	0	0	—	0	0	—	0.0	0	0	—	0.0
伴走支援型特別保証	0	0	0.0	25	1,028,800	1,449.0	35	1,276,106	556.9	0.5	0	0	—	0.0
事業再生計画実施関連保証	0	0	—	0	0	0.0	1	50,000	100.0	0.0	0	0	—	0.0
新型コロナウイルス対策特別借換保証	0	0	—	1	30,000	9.3	50	931,279	81.8	0.4	3	41,468	452.3	1.8
新型コロナウイルス対策継続型サポート保証	1	20,000	100.0	53	981,000	107.0	51	953,000	103.1	0.4	0	0	—	0.0
おもてなし産業応援保証	1	34,000	—	4	62,000	46.6	24	224,802	176.8	0.1	0	0	—	0.0
その他の協会制度	0	0	—	0	0	—	0	0	—	0.0	0	0	—	0.0
協会制度計	104	1,002,200	94.4	1,162	13,241,260	102.7	4,744	49,128,827	91.2	20.2	72	578,395	99.7	24.7

※の制度は、現在取り扱いしておりません。

(単位：件・千円・%)

保証種類	保証承諾						保証債務残高				代位弁済				
	当月中			当月末(05/4~06/2)			当月末				当月末(05/4~06/2)				
	件数	金額	前年比	件数	金額	前年比	件数	金額	前年比	構成比	件数	金額	前年比	構成比	
県	中小企業振興資金	51	400,788	87.5	786	6,993,353	107.7	3,210	17,979,010	96.2	7.4	48	236,042	127.7	10.1
	小規模企業活力応援資金	4	14,660	366.5	46	163,510	201.5	101	204,367	135.9	0.1	3	5,064	91.7	0.2
	創業支援資金	6	23,970	92.2	38	141,010	89.9	250	681,114	95.6	0.3	5	8,832	73.0	0.4
	新事業チャレンジ資金	0	0	—	1	30,000	1,500.0	11	100,229	110.6	0.0	1	9,905	—	0.4
	成長企業応援資金	0	0	—	0	0	—	7	79,141	91.3	0.0	0	0	0.0	0.0
	事業承継対策資金	0	0	—	3	19,000	172.7	9	49,262	115.3	0.0	0	0	—	0.0
	事業活動継続支援資金	0	0	—	0	0	—	1	136,950	97.5	0.1	0	0	—	0.0
	緊急災害対策資金	0	0	0.0	0	0	0.0	4	24,196	85.6	0.0	0	0	—	0.0
	緊急経営対策資金	0	0	—	0	0	—	4	5,344	69.8	0.0	0	0	—	0.0
	霧島火山活動緊急経営対策資金	0	0	—	0	0	—	0	0	—	0.0	0	0	—	0.0
	セーフティネット対応資金	0	0	—	1	20,000	9.3	84	703,454	85.9	0.3	0	0	0.0	0.0
	事業再生支援資金	1	43,000	—	4	115,000	539.9	33	451,742	95.6	0.2	0	0	—	0.0
	東日本大震災緊急対策資金※	0	0	—	0	0	—	3	32,535	99.8	0.0	0	0	—	0.0
	経済対策特別資金※	0	0	—	0	0	—	38	195,531	85.7	0.1	3	14,191	104.8	0.6
	COVID-19経営再建支援資金※	0	0	—	0	0	—	2	17,720	99.1	0.0	0	0	—	0.0
	商店街活性化資金※	0	0	—	0	0	—	0	0	—	0.0	0	0	—	0.0
	特別小口資金※	0	0	—	0	0	—	0	0	—	0.0	0	0	—	0.0
	新型コロナウイルス関連	0	0	—	0	0	—	101	600,336	68.2	0.2	2	11,936	36.5	0.5
	新型コロナウイルス感染症対応	0	0	—	0	0	—	10,392	115,817,120	68.7	47.6	131	1,042,988	111.1	44.6
	事業再生支援資金(感染症対応型保証対応)	0	0	—	1	35,000	—	1	34,397	—	0.0	0	0	—	0.0
	新型コロナウイルス関連事業継続支援資金	0	0	—	0	0	0.0	155	1,288,409	72.5	0.5	3	11,641	37.5	0.5
伴走支援型借換支援資金	107	2,665,226	690.8	1,144	27,264,653	6,802.6	1,107	26,033,246	19,435.6	10.7	7	69,291	—	3.0	
原油・原材料高騰等対策特別資金	0	0	0.0	141	1,411,600	6.1	1,711	15,925,512	76.8	6.5	5	45,071	—	1.9	
県 制度 計	169	3,147,644	132.2	2,165	36,193,126	116.3	17,224	180,359,614	84.4	74.2	208	1,454,961	117.2	62.2	
鹿 児 島 市	産業振興資金	39	347,653	135.7	470	3,575,097	115.8	1,988	9,318,611	90.3	3.8	44	177,279	113.3	7.6
	特別小口資金	0	0	—	1	3,000	230.8	12	13,230	54.5	0.0	0	0	—	0.0
	小規模企業支援資金	10	43,387	86.1	123	423,877	96.5	479	1,071,794	107.9	0.4	14	29,848	211.8	1.3
	経営安定化資金	0	0	—	0	0	0.0	122	1,188,808	76.0	0.5	5	37,738	152.6	1.6
	環境配慮促進資金	0	0	—	0	0	—	5	11,890	49.7	0.0	0	0	—	0.0
	災害対策資金	0	0	—	0	0	0.0	2	6,722	87.8	0.0	0	0	—	0.0
	創業支援資金	8	34,000	485.7	72	262,818	112.5	344	825,316	102.0	0.3	8	20,145	95.6	0.9
	新事業展開支援資金	0	0	—	7	27,000	90.0	27	86,852	103.8	0.0	0	0	—	0.0
	街なかりバージョン推進資金	0	0	—	0	0	—	0	0	—	0.0	0	0	—	0.0
	短期事業資金※	0	0	—	0	0	—	2	2,256	78.4	0.0	0	0	—	0.0
	危機関連保証対応	0	0	—	0	0	—	101	1,195,802	68.5	0.5	3	42,649	919.3	1.8
鹿 児 島 市 制度 計	57	425,040	135.5	673	4,291,792	108.4	3,082	13,721,280	88.1	5.6	74	307,659	139.2	13.1	
合 計	330	4,574,884	121.8	4,000	53,726,178	112.0	25,050	243,209,721	85.9	100.0	354	2,341,015	114.6	100.0	

※の制度は、現在取り扱いしておりません。

(4) 業種別保証状況

(単位：件・千円・%)

業 種	保証承諾						保証債務残高				代位弁済			
	当月中			当月末(05/4~06/2)			当月末				当月末(05/4~06/2)			
	件数	金額	前年比	件数	金額	前年比	件数	金額	前年比	構成比	件数	金額	前年比	構成比
製 造 業	41	480,860	106.5	429	6,042,239	112.2	2,805	32,379,015	86.0	13.3	9	119,179	35.1	5.1
建 設 業	100	1,382,805	119.0	1,277	17,035,576	101.6	6,417	65,118,638	85.4	26.8	107	696,764	102.0	29.8
卸 売 業	27	709,500	122.4	303	6,041,157	105.7	1,843	25,990,287	80.1	10.7	29	373,037	181.5	15.9
小 売 業	70	852,996	121.7	931	11,013,259	140.4	6,545	50,672,159	88.5	20.8	133	718,732	142.3	30.7
うち、飲食業	23	250,084	150.5	294	2,671,369	138.3	2,689	16,217,597	89.1	6.7	67	315,801	127.4	13.5
運 送 倉 庫 業	12	198,400	152.6	131	2,410,790	93.5	811	11,858,979	87.0	4.9	10	83,021	84.7	3.5
うち、旅客運送業	2	4,900	—	9	41,100	39.4	153	2,399,723	84.3	1.0	1	3,448	6.1	0.1
サ ー ビ ス 業	64	761,400	131.3	748	8,552,222	127.0	5,341	44,649,722	87.3	18.4	62	328,635	173.4	14.0
うち、旅館ホテル	6	172,500	1725.0	28	501,800	150.0	343	4,761,135	92.8	2.0	2	8,160	245.2	0.3
不 動 産 業	11	141,823	163.5	108	1,650,417	82.2	811	8,236,402	84.0	3.4	1	18,133	156.7	0.8
そ の 他 の 産 業	5	47,100	71.4	73	980,518	104.5	477	4,304,519	86.5	1.8	3	3,513	37.3	0.2
合 計	330	4,574,884	121.8	4,000	53,726,178	112.0	25,050	243,209,721	85.9	100.0	354	2,341,015	114.6	100.0