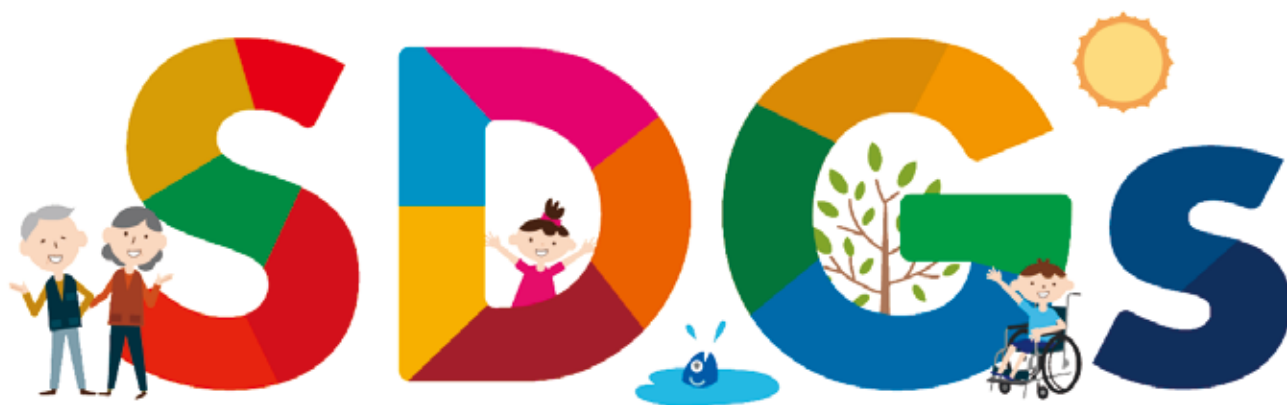


SDGsの達成に取り組む事業者を応援します！



# 促進保証



鹿児島県信用保証協会は、SDGs（持続可能な開発目標）に賛同し、持続可能な社会の実現に向けて、目標達成に向けた取組や地域社会の形成に積極的に取り組む事業者の皆さまを応援します。

## 保証料率

一律**0.2%**引き下げ

## 保証限度額

**5,000万円**

取扱期間 令和6年4月1日～令和9年3月31日

一步を踏み出す力になりたい



## 鹿児島県信用保証協会

〒892-0846 鹿児島市加治屋町14番3号

【保証部】TEL 099-223-0271

<https://www.kagoshima-cgc.or.jp>

歩きスマホはご遠慮ください。  
携帯電話の利用マナーにご協力ください。



LINE公式アカウント  
はこちら

# SDGs促進保証概要

<p style="text-align: center;"><b>申 込 人 資 格 要 件</b></p>	<p>県内に住所地または事業所を有する次のいずれかの要件を満たす中小企業者</p> <p>1 SDGsに賛同し、次に記載する認定、認証、登録等を受けている事業者</p> <ol style="list-style-type: none"> <li>① 鹿児島県「かごしま子育て応援企業」登録</li> <li>② 鹿児島県「女性活躍推進宣言企業」登録</li> <li>③ 鹿児島県「かごしま「働き方改革」推進企業」認定</li> <li>④ 鹿児島県「かごしまCO2吸収量」認証</li> <li>⑤ 鹿児島県「SDGs登録制度」登録</li> <li>⑥ 鹿児島市「かごしまSDGs推進パートナー」登録</li> <li>⑦ 経済産業省「九州SDGs経営推進フォーラム」会員</li> <li>⑧ 経済産業省「新・ダイバーシティ経営企業100選／100選プライム」表彰・認定</li> <li>⑨ 厚生労働省「ユースエール」認定</li> <li>⑩ 厚生労働省「くるみん・プラチナくるみん」認定</li> <li>⑪ 厚生労働省「えるぼし・プラチナえるぼし」認定</li> <li>⑫ 厚生労働省「安全衛生優良企業」認定</li> <li>⑬ 厚生労働省「もにす」認定</li> <li>⑭ 農林水産省「再生利用事業者」登録</li> <li>⑮ 農林水産省「食品ロス削減国民運動(NO-FOODLOSS PROJECT)」承認</li> <li>⑯ 消費者庁「食品ロス削減推進表彰」受賞</li> <li>⑰ (公財)日本適合性認定協会「ISO14001」認証</li> <li>⑱ (一財)日本品質保証機構「ISO14001」認証</li> <li>⑲ (一財)持続性推進機構(中央事務局)「エコアクション21」認証・登録</li> </ol> <p>2 上記1のほか、SDGsに賛同し、既に目標に向けた取組を進めており、持続可能な社会の実現のために社会的課題の解決に取り組もうとしている事業者</p>																														
<p><b>保証限度額</b></p>	<p><b>5,000万円</b></p>																														
<p><b>保証割合</b></p>	<p>責任共有制度対象</p>																														
<p><b>資金使途</b></p>	<p>運転資金・設備資金(運転・設備資金を含む)</p>																														
<p><b>保証期間</b></p>	<p>運転資金 <b>10年以内</b>(据置期間1年以内)          設備資金 <b>15年以内</b>(据置期間2年以内)          運転・設備資金 10年以内(据置期間2年以内)</p>																														
<p><b>貸付形式</b></p>	<p>証書貸付</p>																														
<p><b>返済方法</b></p>	<p>均等分割返済</p>																														
<p><b>貸付利率</b></p>	<p>金融機関の定めた利率</p>																														
<p><b>保証料率</b></p>	<p>協会が別に定めるリスク考慮型信用保証料率から<b>0.2%引き下げ</b>た料率とする          なお、担保の提供があった場合における保証料割引は適用しない</p> <table border="1" data-bbox="424 1693 1517 1883"> <thead> <tr> <th>区分</th> <th>①</th> <th>②</th> <th>③</th> <th>④</th> <th>⑤</th> <th>⑥</th> <th>⑦</th> <th>⑧</th> <th>⑨</th> </tr> </thead> <tbody> <tr> <td>信用保証料率(%)</td> <td>1.90</td> <td>1.75</td> <td>1.55</td> <td>1.35</td> <td>1.15</td> <td>1.00</td> <td>0.80</td> <td>0.60</td> <td>0.45</td> </tr> <tr> <td>割引後信用保証料率(%)</td> <td>1.70</td> <td>1.55</td> <td>1.35</td> <td>1.15</td> <td>0.95</td> <td>0.80</td> <td>0.60</td> <td>0.40</td> <td>0.25</td> </tr> </tbody> </table>	区分	①	②	③	④	⑤	⑥	⑦	⑧	⑨	信用保証料率(%)	1.90	1.75	1.55	1.35	1.15	1.00	0.80	0.60	0.45	割引後信用保証料率(%)	1.70	1.55	1.35	1.15	0.95	0.80	0.60	0.40	0.25
区分	①	②	③	④	⑤	⑥	⑦	⑧	⑨																						
信用保証料率(%)	1.90	1.75	1.55	1.35	1.15	1.00	0.80	0.60	0.45																						
割引後信用保証料率(%)	1.70	1.55	1.35	1.15	0.95	0.80	0.60	0.40	0.25																						
<p><b>連帯保証人</b></p>	<p>必要となる場合がある</p>																														
<p><b>担保</b></p>	<p>必要に応じて徴求</p>																														
<p><b>必要書類</b></p>	<p>・資格要件1に該当する事業者:SDGs促進保証資格要件申告書          ・資格要件2に該当する事業者:当社のSDGs(持続可能な開発目標)</p>																														
<p><b>取扱期間</b></p>	<p><b>令和6年4月1日から令和9年3月31日</b>までに保証申込受付されたもの</p>																														