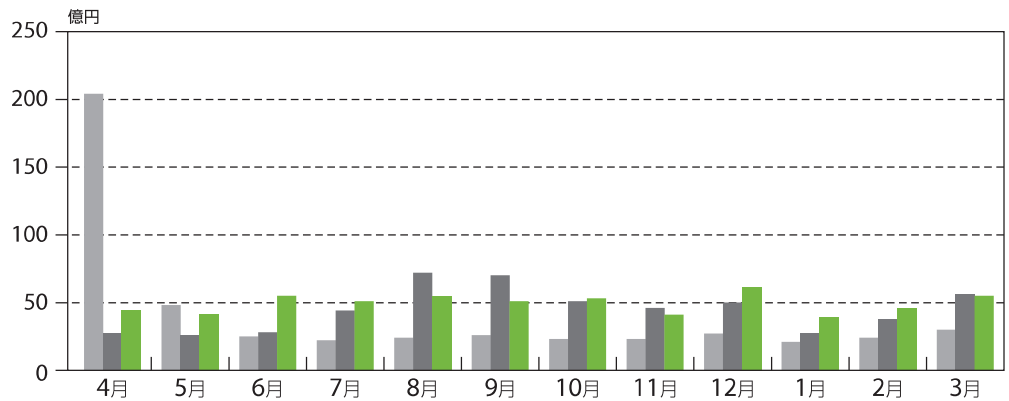
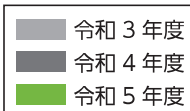


1 事業概況

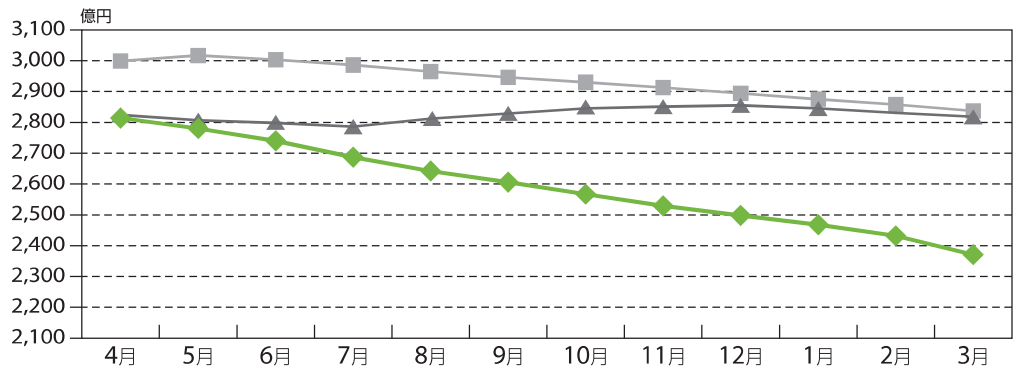
(単位：件・千円・%)

当月中				項目	当月末			
件数	金額	前年比			件数	金額	前年比	
		件数	金額				件数	金額
452	7,417,471	68.3	100.7	保証申込	4,865	71,260,063	83.9	111.8
55	878,086	88.7	126.3	申込取消	568	8,021,737	105.0	135.3
361	5,458,655	72.1	97.3	保証承諾	4,361	59,184,833	85.6	110.5
689	10,676,840	162.1	198.5	償還	7,114	100,229,566	182.5	196.8
—	—	—	—	保証債務残高	24,681	237,141,366	88.7	84.1
49	523,971	98.0	134.3	代位弁済	403	2,864,986	127.5	117.8
1	5,480	100.0	67.0	回収	4	152,852	100.0	291.9
—	—	—	—	求償権残高	607	3,606,017	291.8	403.4

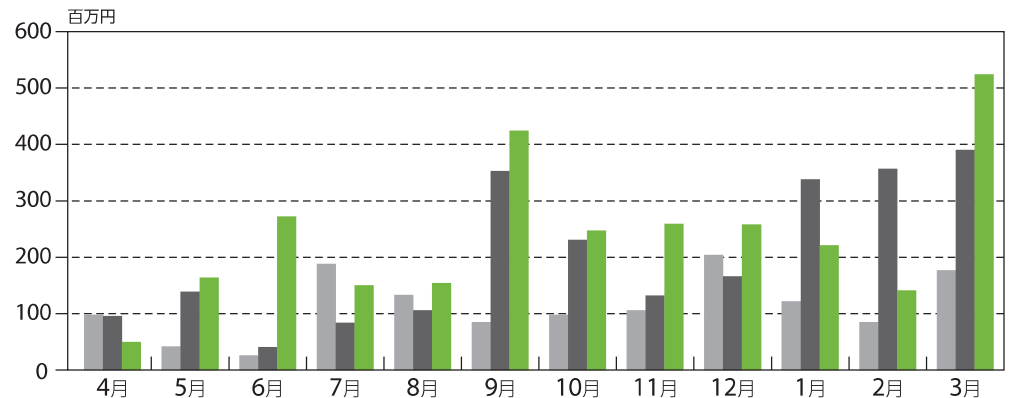
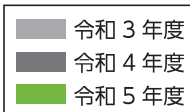
保証承諾の推移



保証債務残高の推移



代位弁済の推移



2 保証状況

(1) 金融機関別保証状況

(単位：件・千円・%)

金融機関	保証承諾						保証債務残高				代位弁済				
	当月中			当月末(05/4~06/3)			当月末				当月末(05/4~06/3)				
	件数	金額	前年比	件数	金額(A)	前年比	件数	金額	前年比	構成比	件数	金額(B)	前年比	構成比	B/A
鹿児島銀行	68	1,018,116	80.3	831	10,526,339	86.1	5,794	62,079,788	79.5	26.2	55	413,466	119.9	14.4	3.9
宮崎銀行	7	73,500	29.7	71	1,077,869	88.6	663	8,396,481	73.5	3.5	13	100,303	573.6	3.5	9.3
肥後銀行	0	0	—	0	0	—	4	51,862	44.9	0.0	0	0	—	0.0	—
福岡銀行	0	0	—	2	73,500	367.5	47	944,004	68.7	0.4	0	0	—	0.0	—
西日本シティ銀行	1	30,000	10000.0	6	173,700	226.0	71	1,103,819	77.5	0.5	1	60,247	951.6	2.1	34.7
地方銀行計	76	1,121,616	74.0	910	11,851,408	87.3	6,579	72,575,954	78.5	30.6	69	574,015	154.8	20.0	4.8
南日本銀行	103	1,366,679	86.2	1,067	13,504,773	105.5	5,803	54,549,433	87.0	23.0	102	728,597	77.8	25.4	5.4
宮崎太陽銀行	1	18,500	28.9	41	648,660	97.2	312	2,466,747	74.8	1.0	7	51,612	1288.7	1.8	8.0
熊本銀行	4	89,500	298.3	18	249,210	121.2	153	1,836,828	73.6	0.8	2	41,603	—	1.5	16.7
第二地方銀行計	108	1,474,679	87.8	1,126	14,402,643	105.3	6,268	58,853,007	85.9	24.8	111	821,812	87.4	28.7	5.7
鹿児島信用金庫	91	1,869,500	166.2	1,007	16,063,208	134.0	4,218	41,020,893	91.1	17.3	95	644,114	194.6	22.5	4.0
鹿児島相互信用金庫	66	846,740	90.0	905	13,589,816	124.0	4,979	46,863,340	85.4	19.8	77	494,310	101.6	17.3	3.6
奄美大島信用金庫	0	0	—	18	206,267	106.3	283	2,409,725	85.5	1.0	3	10,049	—	0.4	4.9
信金中央金庫	0	0	—	0	0	—	0	0	—	0.0	0	0	—	0.0	—
信用金庫計	157	2,716,240	131.5	1,930	29,859,291	129.1	9,480	90,293,957	87.9	38.1	175	1,148,473	140.5	40.1	3.8
鹿児島興業信用組合	20	146,120	62.4	375	2,601,492	97.7	2,125	12,780,708	83.6	5.4	44	258,593	113.2	9.0	9.9
奄美信用組合	0	0	—	1	40,000	—	113	933,518	84.8	0.4	1	832	41.6	0.0	2.1
鹿児島県医師信用組合	0	0	—	0	0	—	1	19,750	86.8	0.0	0	0	—	0.0	—
信用組合計	20	146,120	62.4	376	2,641,492	99.2	2,239	13,733,976	83.7	5.8	45	259,424	112.5	9.1	9.8
商工組合中央金庫	0	0	—	10	180,000	68.9	71	863,891	99.1	0.4	3	61,262	186.9	2.1	34.0
日本政策金融公庫	0	0	—	0	0	—	0	0	—	0.0	0	0	—	0.0	—
農林中央金庫	0	0	—	0	0	—	0	0	—	0.0	0	0	—	0.0	—
日本政策投資銀行	0	0	—	0	0	—	0	0	—	0.0	0	0	—	0.0	—
政府系金融機関計	0	0	—	10	180,000	68.9	71	863,891	99.1	0.4	3	61,262	186.9	2.1	34.0
みずほ銀行	0	0	—	1	30,000	100.0	1	30,000	100.0	0.0	0	0	—	0.0	—
三井住友銀行	0	0	—	4	97,000	101.0	21	373,680	100.8	0.2	0	0	—	0.0	—
三菱UFJ銀行	0	0	—	1	10,000	16.7	15	204,338	78.1	0.1	0	0	—	0.0	—
りそな銀行	0	0	—	1	20,000	—	2	77,937	112.1	0.0	0	0	—	0.0	—
都市銀行計	0	0	—	7	157,000	84.4	39	685,955	93.7	0.3	0	0	—	0.0	—
鹿児島県信用農業協同組合連合会	0	0	—	0	0	—	2	33,400	99.6	0.0	0	0	—	0.0	—
九州信用漁業協同組合連合会	0	0	—	1	80,000	100.0	2	88,808	99.4	0.0	0	0	—	0.0	—
鹿児島いずみ農業協同組合	0	0	—	1	13,000	—	1	12,417	—	0	0	0	—	0	—
小計	0	0	—	2	93,000	116.3	5	134,625	109.5	0.1	0	0	—	0.0	—
合計	361	5,458,655	97.3	4,361	59,184,833	110.5	24,681	237,141,366	84.1	100.0	403	2,864,986	117.8	100.0	4.8

(2) 市町村別保証状況

(単位：件・千円・%)

市町村		保証承諾					保証債務残高				代位弁済			
		当月中		当月末(05/4~06/3)			当月末				当月末(05/4~06/3)			
		件数	金額	件数	金額	前年比	件数	金額	前年比	構成比	件数	金額	前年比	構成比
市	鹿児島市	169	2,630,996	2,049	28,286,623	112.3	11,696	114,486,475	82.8	48.3	207	1,408,288	96.1	49.2
	薩摩川内市	17	220,200	236	2,781,777	118.9	1,118	10,033,218	82.6	4.2	34	299,117	703.3	10.4
	鹿屋市	21	312,800	256	3,007,905	99.6	1,496	13,227,643	84.6	5.6	19	158,172	352.4	5.5
	枕崎市	5	118,000	51	680,800	99.0	318	3,819,887	84.9	1.6	8	85,138	73.8	3.0
	いちき串木野市	9	156,000	78	1,433,800	111.6	421	4,315,076	78.3	1.8	5	68,757	—	2.4
	阿久根市	3	44,500	57	678,100	96.1	324	2,740,878	84.7	1.2	2	8,375	1094.4	0.3
	出水市	13	128,500	143	1,933,240	110.6	786	7,340,858	89.2	3.1	11	83,830	69.0	2.9
	指宿市	5	102,500	77	986,089	104.1	549	5,540,580	86.1	2.3	8	44,073	192.7	1.5
	伊佐市	4	96,000	54	693,540	158.4	291	2,238,306	76.9	0.9	3	9,564	72.1	0.3
	南さつま市	8	85,500	83	1,243,344	143.8	366	3,382,516	77.0	1.4	8	24,735	470.3	0.9
	霧島市	24	295,250	365	5,276,609	119.8	1,823	18,168,541	90.9	7.7	26	163,499	176.1	5.7
	始良市	19	342,820	203	2,457,545	88.2	991	8,946,543	90.1	3.8	12	126,061	92.0	4.4
	垂水市	2	42,000	43	622,000	104.3	200	1,887,535	88.2	0.8	4	3,817	28.2	0.1
	日置市	17	329,849	97	1,655,744	127.4	616	5,320,866	83.8	2.2	22	137,511	730.4	4.8
	曾於市	4	18,000	64	674,427	82.3	370	2,989,844	80.7	1.3	2	28,688	21.5	1.0
	志布志市	8	28,190	90	786,491	68.2	421	3,699,971	80.5	1.6	3	11,655	193.9	0.4
	南九州市	4	53,550	74	882,500	105.0	480	3,965,651	83.3	1.7	4	22,428	278.9	0.8
	西之表市	4	61,000	44	626,870	127.6	268	2,459,758	87.6	1.0	0	0	—	0.0
奄美市	0	0	11	210,505	202.4	271	2,731,315	75.8	1.2	3	3,428	171.3	0.1	
鹿児島郡	十島村	0	0	0	0	—	2	9,650	85.8	0.0	0	0	—	0.0
	三島村	0	0	0	0	—	1	605	47.8	0.0	0	0	—	0.0
薩摩郡	さつま町	5	124,000	55	959,620	130.1	265	3,002,152	87.4	1.3	1	2,225	1.6	0.1
出水郡	長島町	1	10,000	19	184,000	53.0	106	1,031,594	83.6	0.4	0	0	—	0.0
始良郡	湧水町	4	29,100	37	548,900	175.8	109	1,051,146	90.8	0.4	5	15,846	—	0.6
曾於郡	大崎町	2	33,000	22	356,440	102.3	158	1,641,899	86.4	0.7	5	113,226	—	4.0
肝属郡	東串良町	0	0	11	206,000	120.8	54	531,384	71.0	0.2	4	14,126	—	0.5
	肝付町	5	30,400	31	368,519	79.0	192	2,308,976	90.3	1.0	2	9,312	105.9	0.3
	錦江町	0	0	19	252,500	153.8	89	810,029	89.9	0.3	0	0	—	0.0
	南大隅町	2	38,000	26	451,494	162.4	101	1,193,863	97.4	0.5	1	1,904	—	0.1
熊本郡	中種子町	1	26,500	14	237,100	137.6	109	921,384	88.2	0.4	1	4,266	18068.9	0.1
	南種子町	1	2,000	15	92,100	37.7	136	904,640	86.8	0.4	0	0	—	0.0
	屋久島町	4	100,000	29	426,490	85.4	234	2,451,883	89.1	1.0	1	7,529	23.9	0.3
大島郡	龍郷町	0	0	1	29,000	—	27	445,204	85.8	0.2	0	0	—	0.0
	徳之島町	0	0	1	19,762	197.6	80	1,014,464	83.9	0.4	0	0	—	0.0
	天城町	0	0	1	8,000	—	29	316,376	91.2	0.1	0	0	—	0.0
	伊仙町	0	0	0	0	—	27	338,192	77.0	0.1	1	999	—	0.0
	宇検村	0	0	0	0	—	3	44,572	55.0	0.0	0	0	—	0.0
	喜界町	0	0	0	0	—	27	406,790	87.9	0.2	1	8,418	—	0.3
	瀬戸内町	0	0	3	105,000	375.0	67	770,471	86.7	0.3	0	0	—	0.0
	知名町	0	0	1	20,000	—	15	186,809	93.3	0.1	0	0	—	0.0
	大和村	0	0	0	0	—	3	33,804	92.2	0.0	0	0	—	0.0
	与論町	0	0	1	2,000	—	10	62,198	88.4	0.0	0	0	—	0.0
	和泊町	0	0	0	0	—	32	367,822	85.2	0.2	0	0	—	0.0
合計		361	5,458,655	4,361	59,184,833	110.5	24,681	237,141,366	84.1	100.0	403	2,864,986	117.8	100.0

(3) 保証種類別保証状況

(単位：件・千円・%)

保証種類	保証承諾						保証債務残高				代位弁済			
	当月中			当月末(05/4~06/3)			当月末				当月末(05/4~06/3)			
	件数	金額	前年比	件数	金額	前年比	件数	金額	前年比	構成比	件数	金額	前年比	構成比
一般保証	12	182,200	64.7	158	2,001,410	55.9	1,815	17,415,723	80.2	7.3	37	350,657	146.9	12.2
（Fast保証(500含む)）	0	0	—	0	0	—	3	5,803	28.0	0.0	1	984	—	0.0
根保証	0	0	—	0	0	—	0	0	—	0.0	0	0	—	0.0
チェック保証	0	0	—	0	0	—	34	706,742	86.4	0.3	0	0	—	0.0
れんけい	4	110,000	1,145.8	60	2,015,900	102.1	215	4,215,059	99.8	1.8	4	91,352	161.7	3.2
（金融機関連携型）	4	110,000	1,145.8	60	2,015,900	102.1	211	4,172,032	100.6	1.8	4	91,352	161.7	3.2
（事業性評価型）	0	0	—	0	0	—	4	43,027	54.3	0.0	0	0	—	0.0
あんしん	0	0	—	0	0	—	0	0	—	0.0	0	0	—	0.0
環境対策サポート保証	0	0	—	0	0	—	64	431,724	77.1	0.2	0	0	—	0.0
当座貸越	22	364,000	193.6	188	3,684,000	123.1	366	7,441,285	99.7	3.1	2	39,478	62.2	1.4
事業者カードローン	17	82,500	37.3	248	1,621,000	110.7	504	3,196,482	103.5	1.3	3	9,044	20.3	0.3
事業者カードローン700	32	137,000	110.5	447	1,644,500	112.4	976	3,290,366	93.2	1.4	16	51,529	158.0	1.8
流動資産担保融資保証	0	0	0.0	8	346,400	132.4	9	354,112	99.6	0.1	0	0	—	0.0
中小企業特定社債保証	0	0	—	0	0	—	3	104,000	81.3	0.0	0	0	—	0.0
特別小口保証	0	0	—	0	0	—	0	0	—	0.0	0	0	—	0.0
小口零細企業保証	0	0	—	0	0	—	0	0	—	0.0	0	0	—	0.0
経営安定関連保証	0	0	—	1	60,000	24.7	157	3,574,880	79.4	1.5	8	148,403	163.1	5.2
経営革新関連保証	0	0	—	0	0	—	0	0	—	0.0	0	0	—	0.0
創業等関連保証	0	0	—	0	0	—	0	0	—	0.0	0	0	—	0.0
東日本大震災復興緊急保証	0	0	—	0	0	—	1	2,388	79.9	0.0	0	0	0.0	0.0
経営力強化保証	0	0	—	0	0	—	2	7,904	28.3	0.0	1	10,703	—	0.4
継続短期型サポート保証	0	0	—	0	0	—	8	96,077	90.3	0.0	0	0	0.0	0.0
（金融機関連携型）	0	0	—	0	0	—	8	96,077	90.3	0.0	0	0	0.0	0.0
（税理士連携型）	0	0	—	0	0	—	0	0	—	0.0	0	0	—	0.0
創業関連保証	1	10,000	29.4	39	189,850	81.2	201	652,983	110.7	0.3	5	10,095	103.9	0.4
スタートアップ創出促進保証	0	0	—	11	121,200	—	11	115,968	—	0.0	0	0	—	0.0
経営改善サポート保証	0	0	—	0	0	—	10	182,595	63.3	0.1	0	0	—	0.0
条件変更改善型借換保証	0	0	—	6	261,000	435.0	28	691,135	127.4	0.3	0	0	—	0.0
特定経営承継関連保証	0	0	—	0	0	—	0	0	—	0.0	0	0	—	0.0
事業承継サポート保証	0	0	—	0	0	—	0	0	—	0.0	0	0	—	0.0
危機関連保証	0	0	—	0	0	—	41	1,018,811	79.2	0.4	1	12,946	—	0.5
財務要件型無保証人保証	0	0	—	1	79,900	—	3	137,315	188.4	0.1	0	0	—	0.0
地域産業資源活用事業関連	0	0	—	0	0	—	1	8,972	96.1	0.0	0	0	—	0.0
金融環境変化対応保証※	0	0	—	0	0	—	8	31,795	86.1	0.0	1	2,490	—	0.1
景気対応緊急保証※	0	0	—	0	0	—	86	1,252,135	88.4	0.5	2	5,886	7.4	0.2
事業承継特別保証	0	0	—	0	0	—	4	61,641	73.9	0.0	0	0	—	0.0
危機対応短期保証	0	0	—	0	0	—	0	0	—	0.0	0	0	—	0.0
伴走支援型特別保証	0	0	0.0	25	1,028,800	487.6	35	1,266,679	556.7	0.5	0	0	—	0.0
事業再生計画実施関連保証	0	0	—	0	0	0.0	1	50,000	100.0	0.0	0	0	—	0.0
新型コロナ対策特別借換保証	0	0	—	1	30,000	9.3	48	839,780	74.1	0.4	3	41,468	452.3	1.4
新型コロナ対策継続型サポート保証	2	35,000	53.0	55	1,016,000	103.4	52	968,000	101.6	0.4	0	0	—	0.0
おもてなし産業応援保証	1	10,000	16.7	5	72,000	37.3	25	232,470	124.7	0.1	0	0	—	0.0
その他の協会制度	0	0	—	0	0	—	0	0	—	0.0	0	0	—	0.0
協会制度計	91	930,700	81.7	1,253	14,171,960	101.0	4,708	48,347,022	90.6	20.4	83	774,051	116.4	27.0

※の制度は、現在取り扱いしておりません。

(単位：件・千円・%)

保証種類	保証承諾						保証債務残高				代位弁済				
	当月中			当月末(05/4~06/3)			当月末				当月末(05/4~06/3)				
	件数	金額	前年比	件数	金額	前年比	件数	金額	前年比	構成比	件数	金額	前年比	構成比	
県	中小企業振興資金	63	613,410	145.3	849	7,606,763	110.0	3,170	17,595,850	96.2	7.4	57	291,065	133.5	10.2
	小規模企業活力応援資金	4	22,800	288.6	50	186,310	209.2	101	212,284	142.1	0.1	4	9,167	166.0	0.3
	創業支援資金	4	16,700	36.9	42	157,710	78.1	253	688,499	96.2	0.3	5	8,832	58.5	0.3
	新事業チャレンジ資金	0	0	—	1	30,000	1,500.0	11	99,032	109.8	0.0	1	9,905	—	0.3
	成長企業応援資金	0	0	—	0	0	—	7	78,508	91.2	0.0	0	0	0.0	0.0
	事業承継対策資金	0	0	—	3	19,000	172.7	9	48,269	115.5	0.0	0	0	—	0.0
	事業活動継続支援資金	0	0	—	0	0	—	1	136,950	98.3	0.1	0	0	—	0.0
	緊急災害対策資金	0	0	—	0	0	0.0	3	5,737	20.5	0.0	1	18,421	—	0.6
	緊急経営対策資金	0	0	—	0	0	—	4	5,159	69.6	0.0	0	0	—	0.0
	霧島火山活動緊急経営対策資金	0	0	—	0	0	—	0	0	—	0.0	0	0	—	0.0
	セーフティネット対応資金	1	50,000	—	2	70,000	32.6	83	743,492	92.4	0.3	0	0	0.0	0.0
	事業再生支援資金	0	0	—	4	115,000	539.9	34	490,602	105.7	0.2	0	0	—	0.0
	東日本大震災緊急対策資金※	0	0	—	0	0	—	3	32,530	99.8	0.0	0	0	—	0.0
	経済対策特別資金※	0	0	—	0	0	—	37	194,404	85.5	0.1	3	14,191	104.8	0.5
	COVID-19経営再建支援資金※	0	0	—	0	0	—	2	17,707	99.1	0.0	0	0	—	0.0
	商店街活性化資金※	0	0	—	0	0	—	0	0	—	0.0	0	0	—	0.0
	特別小口資金※	0	0	—	0	0	—	0	0	—	0.0	0	0	—	0.0
	新型コロナウイルス関連	0	0	—	0	0	—	99	577,903	66.6	0.2	3	18,007	55.0	0.6
	新型コロナウイルス感染症対応	0	0	—	0	0	—	10,076	109,267,329	65.7	46.1	145	1,225,677	106.8	42.8
	事業再生支援資金(感染症対応型保証対応)	0	0	—	1	35,000	—	1	34,196	—	0.0	0	0	—	0.0
新型コロナ関連事業継続支援資金	0	0	—	0	0	0.0	153	1,269,664	72.0	0.5	3	11,641	36.3	0.4	
伴走支援型借換支援資金	141	3,493,925	266.2	1,285	30,758,578	1,795.0	1,241	29,044,745	2,955.3	12.2	7	69,291	—	2.4	
原油・原材料高騰等対策特別資金	0	0	0.0	141	1,411,600	5.6	1,636	14,843,073	67.1	6.3	7	69,807	—	2.4	
県 制度 計	213	4,196,835	105.4	2,378	40,389,961	115.1	16,924	175,385,933	82.3	74.0	236	1,746,004	117.4	60.9	
鹿 児 島 市	産業振興資金	34	224,920	57.6	504	3,800,017	109.2	1,956	9,168,812	89.9	3.9	51	206,852	99.0	7.2
	特別小口資金	0	0	—	1	3,000	230.8	11	12,802	55.6	0.0	0	0	—	0.0
	小規模企業支援資金	15	49,200	63.0	138	473,077	91.5	488	1,094,773	106.4	0.5	14	29,848	147.0	1.0
	経営安定化資金	1	30,000	—	1	30,000	18.8	122	1,204,171	80.3	0.5	5	37,738	152.6	1.3
	環境配慮促進資金	0	0	—	0	0	—	4	11,068	49.4	0.0	0	0	—	0.0
	災害対策資金	0	0	—	0	0	0.0	2	6,644	87.7	0.0	0	0	—	0.0
	創業支援資金	7	27,000	154.3	79	289,818	115.4	346	834,706	104.6	0.4	11	27,844	132.1	1.0
	新事業展開支援資金	0	0	—	7	27,000	90.0	27	85,600	103.9	0.0	0	0	—	0.0
	街なかり/バージョン推進資金	0	0	—	0	0	—	0	0	—	0.0	0	0	—	0.0
	短期事業資金※	0	0	—	0	0	—	2	2,200	78.0	0.0	0	0	—	0.0
	危機関連保証対応	0	0	—	0	0	—	91	987,635	57.7	0.4	3	42,649	775.4	1.5
	鹿 児 島 市 制度 計	57	331,120	68.1	730	4,622,912	104.0	3,049	13,408,410	87.2	5.7	84	344,931	122.9	12.0
合 計	361	5,458,655	97.3	4,361	59,184,833	110.5	24,681	237,141,366	84.1	100.0	403	2,864,986	117.8	100.0	

※の制度は、現在取り扱いしておりません。

(4) 業種別保証状況

(単位：件・千円・%)

業 種	保証承諾						保証債務残高				代位弁済			
	当月中			当月末(05/4~06/3)			当月末				当月末(05/4~06/3)			
	件数	金額	前年比	件数	金額	前年比	件数	金額	前年比	構成比	件数	金額	前年比	構成比
製 造 業	39	503,050	47.3	468	6,545,289	101.5	2,766	31,306,943	83.2	13.2	18	362,216	105.5	12.6
建 設 業	135	2,345,090	149.9	1,412	19,380,666	105.7	6,317	63,540,324	83.7	26.8	122	777,990	99.1	27.2
卸 売 業	29	582,686	105.8	332	6,623,843	105.7	1,800	25,213,520	78.5	10.6	29	373,037	142.3	13.0
小 売 業	79	1,081,619	105.9	1,010	12,094,878	136.4	6,463	49,953,238	87.7	21.1	149	851,015	128.1	29.7
うち、飲食業	28	225,299	88.8	322	2,896,668	132.5	2,669	16,104,736	89.2	6.8	71	328,117	89.4	11.5
運 送 倉 庫 業	9	119,460	90.4	140	2,530,250	93.4	787	11,426,013	84.5	4.8	16	142,309	145.1	5.0
うち、旅客運送業	1	5,000	20.0	10	46,100	35.6	141	2,162,196	77.9	0.9	5	56,782	100.8	2.0
サ ー ビ ス 業	57	620,950	58.6	805	9,173,172	117.7	5,276	43,403,171	85.2	18.3	65	336,773	130.2	11.8
うち、旅館ホテル	3	35,000	51.0	31	536,800	133.2	342	4,747,890	92.4	2.0	2	8,160	245.2	0.3
不 動 産 業	9	110,800	63.7	117	1,761,217	80.7	805	8,106,637	82.6	3.4	1	18,133	156.7	0.6
そ の 他 の 産 業	4	95,000	228.9	77	1,075,518	109.8	467	4,191,520	85.2	1.8	3	3,513	37.3	0.1
合 計	361	5,458,655	97.3	4,361	59,184,833	110.5	24,681	237,141,366	84.1	100.0	403	2,864,986	117.8	100.0