



保証月報



一步を踏み出す力になりたい

鹿児島県信用保証協会

HOSHO GEPOU KAGOSHIMA



よかところ鹿児島

鴨池日枝神社

(鹿児島市)

鴨池日枝神社は、鹿児島市鴨池の住宅街にある歴史ある神社です。1749年頃、島津23代当主・宗信公の時代に創建され、以降地元の守り神として崇められてきました。年末になると縦横3メートルの大きな「お多福さん」がお目見えし、参拝者を出迎えてくれます。「笑う門には福来る」神社で笑顔のお口をくぐると福がくるそうです。「お多福さん」に出会えるのは3月10日頃までとなっています。

巻頭

FINE PLAY[第7回]

株式会社祐翔 内田 満夫様のご紹介

注目記事

- 事業承継特別保証制度のご案内
- 協調支援型特別保証制度(略称:協調特別)のご案内
- LINEの友だち登録キャンペーン



LINE 公式アカウント



最新情報や経営支援に
役立つ情報を配信中!



当協会を利用した様々な支援の形！ご紹介します

第7回目となる今回は、経営改善支援連絡会議による販路拡大支援等をご紹介します。

今回のケース

コロナ禍や材料費高騰の影響を受け売上が減少し、利益確保が課題の事業者に対し、販路拡大による売上向上や経費見直し支援等を行い、課題解決や今後の展開に繋がりました。

株式会社祐翔

代表取締役 内田 満夫 さま

事業内容 島どーなつ、弁当製造販売

所在地 〒894-0036 奄美市名瀬長浜町29-18

連絡先 0997-57-6003

Instagram @kenmukun_amami



うちだ屋の
オリジナルキャラクター
「ケンムくん」

事業内容

平成19年に個人にて飲食業（弁当製造販売）を開業、平成20年法人設立。創業当時から電話注文での弁当の製造販売（配達）を行っており、令和3年からからは売上増大対策として島どーなつの販売も開始、好評を得ている。

課題

コロナ禍を経て売上回復基調にあるが、競合先も多く、価格設定も他社と横並びの状況にあり利益確保が難しいため、利益確保のための売上向上・収益構造改善に取り組みたい。

支援の内容

- ・島どーなつの販路拡大・新規取引拡大支援
- ・設備（フライヤーなど）導入による増産体制構築へのアドバイス
- ・手に取りやすいサイズを意識して、8個入りから6個入りへ変更すると同時に、現キャラクターのパッケージを採用

支援の効果

島どーなつのパッケージデザインを変更した効果もあり売上が好調に推移し、東京の百貨店や空港（イベント時のスポット納品）との取引も実現されました。また、かごしまぐるりへの出品など、更なる販路拡大に取り組んでおられます。

代表者より

販路拡大に悩んでいた際、親身になって多くのご指導やアドバイスをいただき、誠にありがとうございました。おかげさまで少しずつ目標に近づくことができ、大変感謝しております。今後も改良を重ね、さらなる販路拡大に向けて、いただいたアイデアや情報をもとに努力を続けてまいります。



LINEでケンムくんスタンプ購入できます



味はプレーン・黒糖・紫芋の3種類 それぞれ異なるデザインのパッケージ

お知らせ

事業承継特別保証制度のご案内

これから事業承継を予定されている方、すでに事業承継を実施済の方がご利用いただける、経営者保証を不要とした「事業承継特別保証制度」をご紹介します。

事業承継の際には是非ご活用ください!

POINT①

事業承継時に利用可能

事業承継後にも利用できるケースがあります

POINT②

経営者保証不要

POINT③

中小企業活性化協議会及び事業承継・引継ぎ支援センターによる確認を受けた場合には
信用保証料を大幅に軽減

本制度の特徴

POINT④

経営者保証ありの既往借入金
(プロパー融資を含む)についても借換可能
(本制度で経営者保証不要に)

ご利用いただける方

次の(1)又は(2)に該当し、かつ、(3)に該当する方

属性要件 (1)【事業承継予定先】保証申込日から3年以内に事業承継を予定し、事業承継計画を有する法人
(2)【事業承継済先】令和7年3月31日までに事業承継を実施した、事業承継日から3年経過していない法人

財務要件 (3) 次の①から④の要件を全て満たす法人
①資産超過であること
② EBITDA 有利子負債倍率※が **10 倍以内**であること
※ EBITDA 有利子負債倍率 = (借入金・社債－現預金) ÷ (営業利益＋減価償却費)
③法人・個人の分離がなされていること
④返済緩和している借入金がないこと

対象資金 ①事業承継予定先
既存のプロパー借入金(個人保証あり)の借換に加え、運転資金や設備資金等の事業資金も可
②事業承継済先
事業承継前の保証人を提供している既往借入金の返済資金のみ

その他融資条件等

保証限度額	2 億 8,000 万円 (組合等 4 億 8,000 万円)
保証期間	分割返済の場合：10 年以内 (据置期間 1 年以内)、一括返済の場合：1 年以内
信用保証料率	年 0.45%～1.9%以内 (中小企業活性化協議会及び事業承継・引継ぎ支援センターの確認を受けた場合 年 0.20%～1.15%)
貸付利率	金融機関所定利率
連帯保証人	不要
添付書類	事業承継計画書、財務要件等確認書、借換債務等確認書 (ニューマナーのみは不要)、他行借換依頼書兼確認書 (他行借換を含む場合)、ガバナンス体制の整備に関するチェックシート (中小企業活性化協議会及び事業承継・引継ぎ支援センターによる確認を受けて保証料の割引を受ける場合)

お気軽にお問い合わせください!

お問い合わせ先

経営支援部 経営支援課

TEL 099-210-7369

お知らせ

協調支援型特別保証制度(略称:協調特別)のご案内

保証付き融資と同時にプロパー融資を実行する場合など、保証料の一部を国が補助する制度です。
令和8年4月1日の保証申込受付分から、保証料補助率に変更(補助率2分の1相当→補助率3分の1相当)となりますので、ご利用をお考えの場合は、お早目のお申込みをお願いいたします。

制度概要

申込者資格要件	次のいずれかに該当する方 ①申込金融機関から本制度による保証付き融資の実行と原則同時に本保証付き融資額の1割以上(融資期間12か月以上)のプロパー融資を受ける方 ②申込金融機関の支援を受けつつ、自ら経営行動計画の策定並びに計画の実行及び進捗の報告を行う方
保証限度額	2億8,000万円(組合等の場合は4億8,000万円)
保証割合	責任共有対象のみ
対象資金	事業資金
保証期間	一括返済の場合 1年以内 分割返済の場合 10年以内(据置期間は運転資金1年以内、設備資金及び運転設備資金3年以内)
担保	必要に応じて徴求
保証人	必要となる場合があります(法人代表者以外の連帯保証人は原則徴求しない)
融資利率	金融機関所定利率
保証料率 (次頁参照)	上記①の場合【表1】、②の場合【表2】を適用(令和7年3月14日～令和8年度) 【表1】を適用(令和9年度)
添付書類	信用保証協会所定の申込資料のほか、次の資料を添付 ○申込者資格要件申告書兼誓約書(上記①、②共通) ○経営行動計画書(上記②の場合のみ)
取扱期間	令和7年3月14日から令和10年3月31日までに協会が保証申込受付したもの

保証料補助について

適用される保証料率に応じて、各補助区分欄に掲げる料率に相当する額を国が補助します。
保証申込日に応じて保証料補助率が変わります。

保証料率表

◆ 令和7年3月14日から令和8年3月31日の保証申込受付分まで

※条件変更に伴い追加して生じる保証料については国の補助の対象外となります

【表1】

区分	①	②	③	④	⑤	⑥	⑦	⑧	⑨
料率(%)	1.90	1.75	1.55	1.35	1.15	1.00	0.80	0.60	0.45
補助(%)	0.95	0.87	0.77	0.67	0.57	0.50	0.40	0.30	0.22
事業者負担(%)	0.95	0.88	0.78	0.68	0.58	0.50	0.40	0.30	0.23

【表2】

区分	①	②	③	④	⑤	⑥	⑦	⑧	⑨
料率(%)	1.90	1.75	1.55	1.35	1.15	1.00	0.80	0.60	0.45
補助(%)	0.47	0.43	0.38	0.33	0.28	0.25	0.20	0.15	0.11
事業者負担(%)	1.43	1.32	1.17	1.02	0.87	0.75	0.60	0.45	0.34

◆ 令和8年4月1日から令和9年3月31日の保証申込受付分まで

※条件変更に伴い追加して生じる保証料については国の補助の対象外となります

【表1】

区分	①	②	③	④	⑤	⑥	⑦	⑧	⑨
料率(%)	1.90	1.75	1.55	1.35	1.15	1.00	0.80	0.60	0.45
補助(%)	0.63	0.58	0.51	0.45	0.38	0.33	0.26	0.20	0.15
事業者負担(%)	1.27	1.17	1.04	0.90	0.77	0.67	0.54	0.40	0.30

【表2】

区分	①	②	③	④	⑤	⑥	⑦	⑧	⑨
料率(%)	1.90	1.75	1.55	1.35	1.15	1.00	0.80	0.60	0.45
補助(%)	0.47	0.43	0.38	0.33	0.28	0.25	0.20	0.15	0.11
事業者負担(%)	1.43	1.32	1.17	1.02	0.87	0.75	0.60	0.45	0.34

◆ 令和9年4月1日から令和10年3月31日の保証申込受付分まで

※条件変更に伴い追加して生じる保証料については国の補助の対象外となります

【表1】(令和9年度は【表1】のみです)

区分	①	②	③	④	⑤	⑥	⑦	⑧	⑨
料率(%)	1.90	1.75	1.55	1.35	1.15	1.00	0.80	0.60	0.45
補助(%)	0.47	0.43	0.38	0.33	0.28	0.25	0.20	0.15	0.11
事業者負担(%)	1.43	1.32	1.17	1.02	0.87	0.75	0.60	0.45	0.34

お気軽にお問い合わせください！

お問い合わせ先

保証部

TEL 099-223-0271

お知らせ

事業者選択型経営者保証非提供促進特別保証制度

(国補助制度)のご案内

保証料の上乗せで経営者保証が不要となる制度です。上乗せとなる保証料に対して、3年の時限措置として、国からの保証料補助があります。

制度概要

ご利用いただける方	次の(1)～(5)をすべて満たす法人(※1) (1)過去2年間、決算書等を申込金融機関の求めに応じて提出していること (2)直前決算において、代表者等への貸付金その他の金銭債権がなく、かつ代表者への役員報酬、賞与、配当その他の金銭の支払が社会通念上相当と認められる額を超えていないこと (3)次のいずれかを満たすこと ①直前決算において債務超過でない(※2) ②直前2期の決算において減価償却前経常利益が連続して赤字でない(※3) (4)次の①及び②について継続的に充足することを誓約する書面を提出していること ①保証申込後においても、決算書等を申込金融機関の求めに応じて提出すること ②保証申込日を含む事業年度以降の決算において代表者への貸付金等がなく、役員報酬等が社会通念上適切な範囲を超えていないこと (5)保証料率の引上げを条件として保証人の保証を提供しないことを希望していること		
保証限度額	8,000万円 ※セーフティネット保証4.5号の場合は別枠で8,000万円	責任共有制度	責任共有対象 ※セーフティネット保証4号の場合は責任共有対象外
対象資金	運転資金、設備資金	申込方法	金融機関経由
返済方法	一括返済または分割返済	保証期間	一括返済の場合 1年以内 分割返済の場合 10年以内(据置期間1年以内)
担保	不要(無担保)	保証人	不要(無保証人)
融資利率	金融機関所定利率	添付書類	事業者選択型経営者保証非提供要件確認書 兼誓約書(7、8頁参照)
保証料率	ご利用いただける方(3)①及び②の <u>いずれも</u> 満たす場合 所定の保証料率に 0.25%上乗せ ご利用いただける方(3)①又は②の <u>いずれか一方</u> を満たす場合、又は法人の設立後2事業年度の決算がない場合 所定の保証料率に 0.45%上乗せ		
保証料補助	申込日に応じて0.05%から0.15%に相当する額(※4)		
金融機関の責務	申込中小企業者が保険法第2条第5項第4号(新型コロナウイルス感染症に係る者に限る。)の特定中小企業者である場合は、金融機関の責務及び報告として、申込金融機関は、本制度に係る貸付を実行した日から5年にわたり、モニタリングを行う、などがあります。		
取扱期間	令和6年3月15日～令和9年3月31日迄		

- ※1 法人の設立後最初の事業年度(設立事業年度)の決算がない法人の場合、(1)、(2)及び(3)は問いません。設立事業年度の次の事業年度の決算がない法人の場合(3)は問いません。
- ※2 貸借対照表において「純資産の額 ≥ 0 」となること。
- ※3 損益計算書において「経常利益+減価償却 ≥ 0 」となること。
- ※4 なお、条件変更に伴い追加して生じる保証料については補助の対象外となります。

お気軽にお問い合わせください！

お問い合わせ先

保証部

TEL 099-223-0271

「かごしま支援ワンダーウーマンサミット」に参加しました

令和7年12月18日(木)、鹿児島県よろず支援拠点が主催する「かごしま支援ワンダーウーマンサミット」が当協会6階大会議室で開催され、当協会の女性職員2名が参加しました。

サミットはネットワークの構築及び質の高い事業者支援を実現することを目的に開催され、県内の金融機関や自治体など、支援機関の女性職員35名が参加しました。

当日は、女性起業家支援の取組やキャリア形成の事例紹介の講話のあと、交流会・名刺交換会があり、参加者同士で親交を深めました。



参加者で記念撮影を行いました



経済産業省 太田優和氏

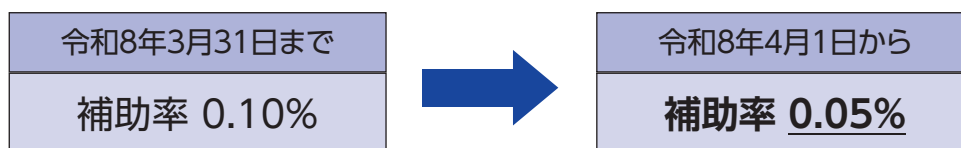


鹿児島県福岡事務所 小田真由美氏

「事業者選択型経営者保証非提供促進特別保証制度」 (国補助制度)の保証料補助率の変更について

●事業者選択型経営者保証非提供促進特別保証制度(5頁参照)

令和8年4月1日保証申込受付分から、国の保証料補助率が以下のとおり変更(低減)となりますので、ご利用をお考えの場合は、お早目のお申込みをお願いします。



報告

第6回ウォーキングイベント(歩いて健康チャレンジ)の実施について

令和5年度から年2回実施しているウォーキングイベント(歩いて健康チャレンジ)の今年度2回目を令和7年11月に開催しました。

今回は、前回(5月)と同じ役職員61名が参加し、「世代別」「グループ別」で1か月間の歩数を競い合いました。

グループ別では、世代別の上位者を要した「総務部Aチーム」が第1位となり、世代別では、ミドル世代の上位3人全員が月間歩数50万歩超えという驚きの結果となりました。

このイベントは、各役職員が健康意識を持って、運動習慣に継続して取り組む有意義なイベントとなっています。

上位にランクインされた皆さん、おめでとうございます。



12月25日表彰式の記念撮影

グループ(チーム)別



グループ別

第1位

総務部Aチーム

川野会長・西園・橋本・岡本・石神・上原・後藤/7名

平均歩数263,128歩
(1日平均8,771歩)



グループ別

第2位

経営支援部Bチーム

内村・野口・安村・本田(主)・脇(義)・松元/6名

平均歩数248,623歩
(1日平均8,287歩)



グループ別

第3位

保証部Cチーム

柚木崎・中瀬・厚地・増田・脇(宗)・田中(慶)・永坂/7名

平均歩数247,074歩
(1日平均8,236歩)

世代別



ヤング世代トップ3



ミドル世代トップ3



ベテラン世代トップ3

	ヤング世代				ミドル世代				ベテラン世代			
	名前	所属 チーム	月間歩数	1日あたり 歩数	名前	所属 チーム	月間歩数	1日あたり 歩数	名前	所属 チーム	月間歩数	1日あたり 歩数
1位	後藤	総務課	385,434	12,848	久見木	保証第一課	507,161	16,905	有村	経営相談	422,772	14,092
2位	上原	企画情報課	334,210	11,140	石野	保証第一課	506,512	16,884	脇(義)	経営相談	357,593	11,920
3位	石神	企画情報課	318,213	10,607	柚木崎	保証第二課	504,370	16,812	久保	室長	340,276	11,343

保証実績～令和7年度(4月～12月)

— 保証承諾金額及び代位弁済は増加、保証債務残高は緩やかに減少 —

令和7年4月～12月の保証承諾は、件数・金額ともに前年度を上回り、計画比でも上回る結果となりました(金額対前年比108.6%、計画比109.7%)。

保証債務残高は高水準ながらも緩やかに減少しており、令和6年度末の約2,100億円から約80億円の減少となりました(金額対前年同期比93.8%)。

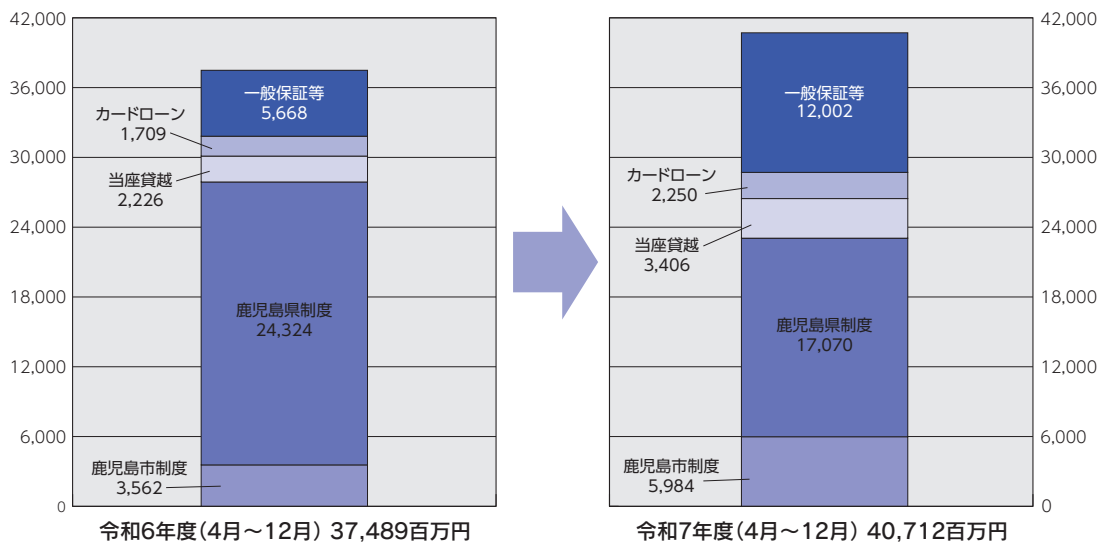
代位弁済は前年度に比べ、件数・金額ともに増加し、計画比でも上回る結果となりました(金額対前年比139.2%、計画比125.6%)。
(13頁 令和7年12月末の事業概況参照)

(単位:件・百万円・%)

項 目	計画額	実 績		前 年 比		計画比
		件 数	金 額	件 数	金 額	金 額
保 証 承 諾	37,100	3,428	40,712	117.1	108.6	109.7
保 証 債 務 残 高	—	22,307	202,126	95.8	93.8	—
代 位 弁 済	3,510	434	4,409	115.4	139.2	125.6

★各種保証承諾の状況

【保証制度別保証承諾金額】(単位:百万円)



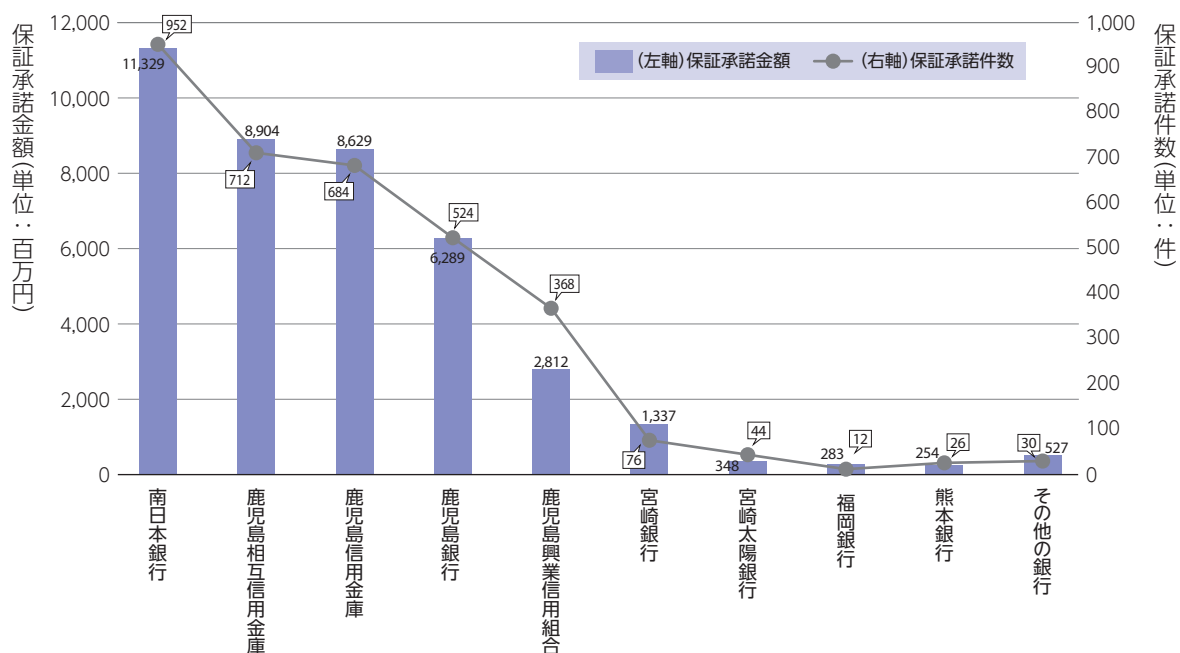
【保証制度別保証承諾金額】(単位:件・百万円・%)

制度区分	保証制度	実績		構成比	
		件数	金額	件数	金額
県制度	鹿児島県中小企業振興資金	894	8,963	26.1%	22.0%
県制度	経営力強化資金	363	7,184	10.6%	17.6%
市制度	鹿児島市産業振興資金	577	4,794	16.8%	11.8%
協会制度	当座貸越(貸付専用型)根保証	152	3,406	4.4%	8.4%
協会制度	一般保証	178	3,268	5.2%	8.0%
協会制度	継続型連携サポート保証	131	2,598	3.8%	6.4%
協会制度	事業者カードローン当座貸越根保証	476	2,250	13.9%	5.5%
協会制度	マル優保証	88	2,094	2.6%	5.1%
協会制度	協調支援型特別保証制度	69	1,744	2.0%	4.3%
—	その他の保証制度	500	4,411	14.6%	10.8%
合計		3,428	40,712	100.0%	100.0%

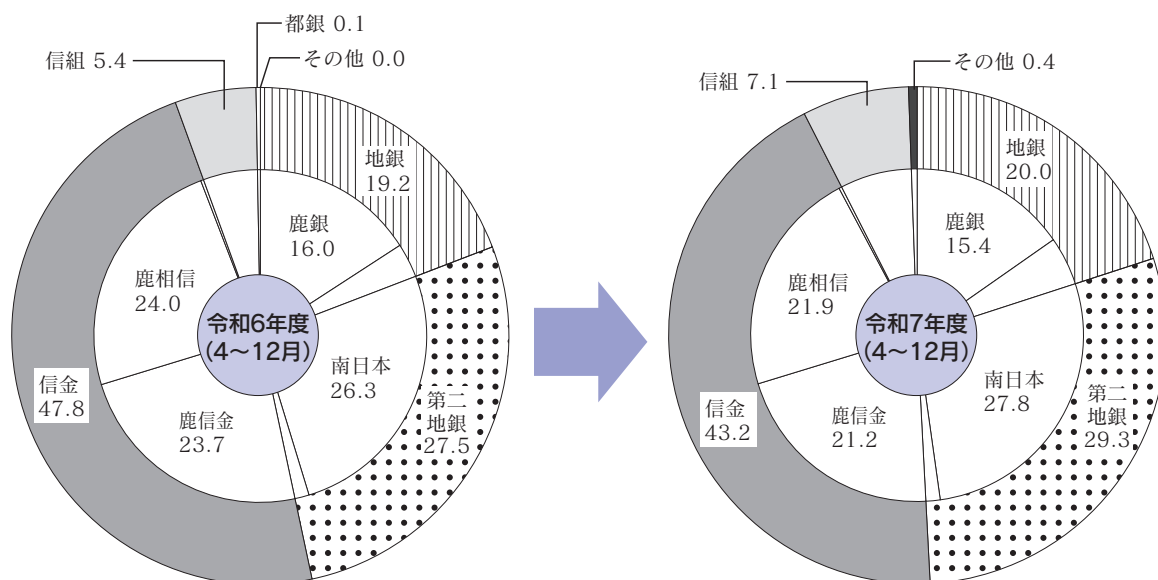
制度別では、県制度の「鹿児島県中小企業振興資金」と「経営力強化資金」が全体の約4割を占め、次いで市制度の「鹿児島市産業振興資金」が多く利用されました。

(16～17頁保証種類別保証状況参照)

【金融機関別保証承諾金額】(単位:百万円, 件)



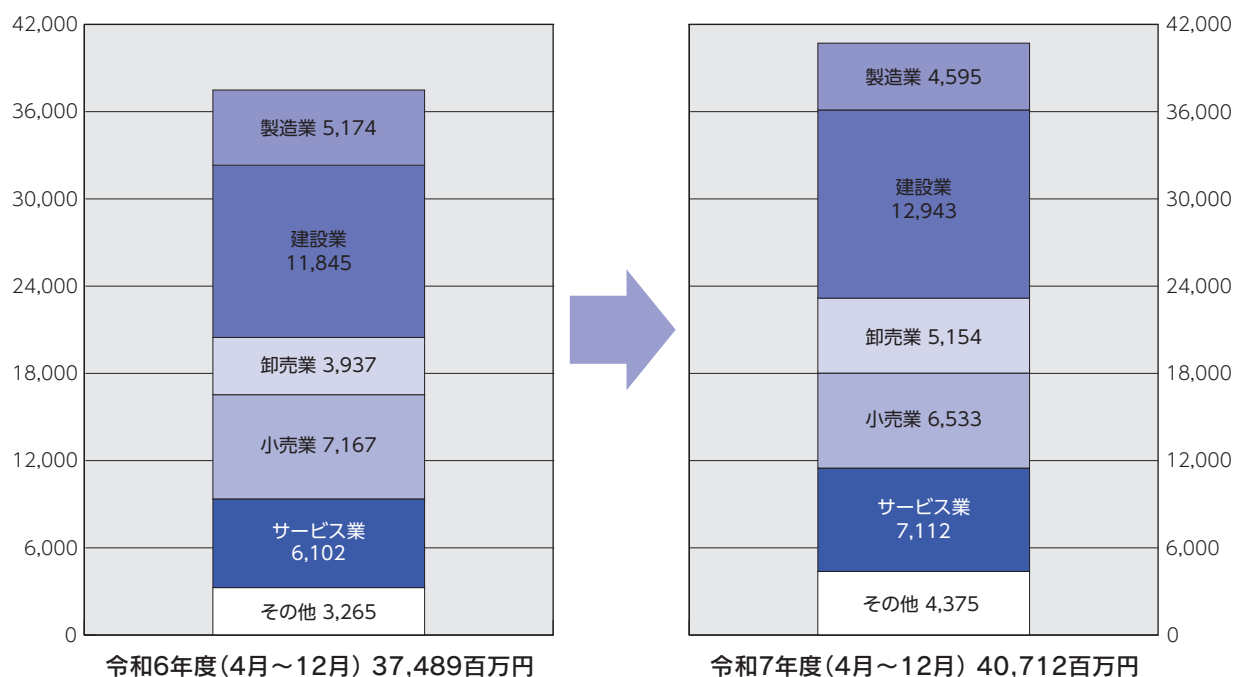
【金融機関群別保証承諾金額の構成比】(単位:%)



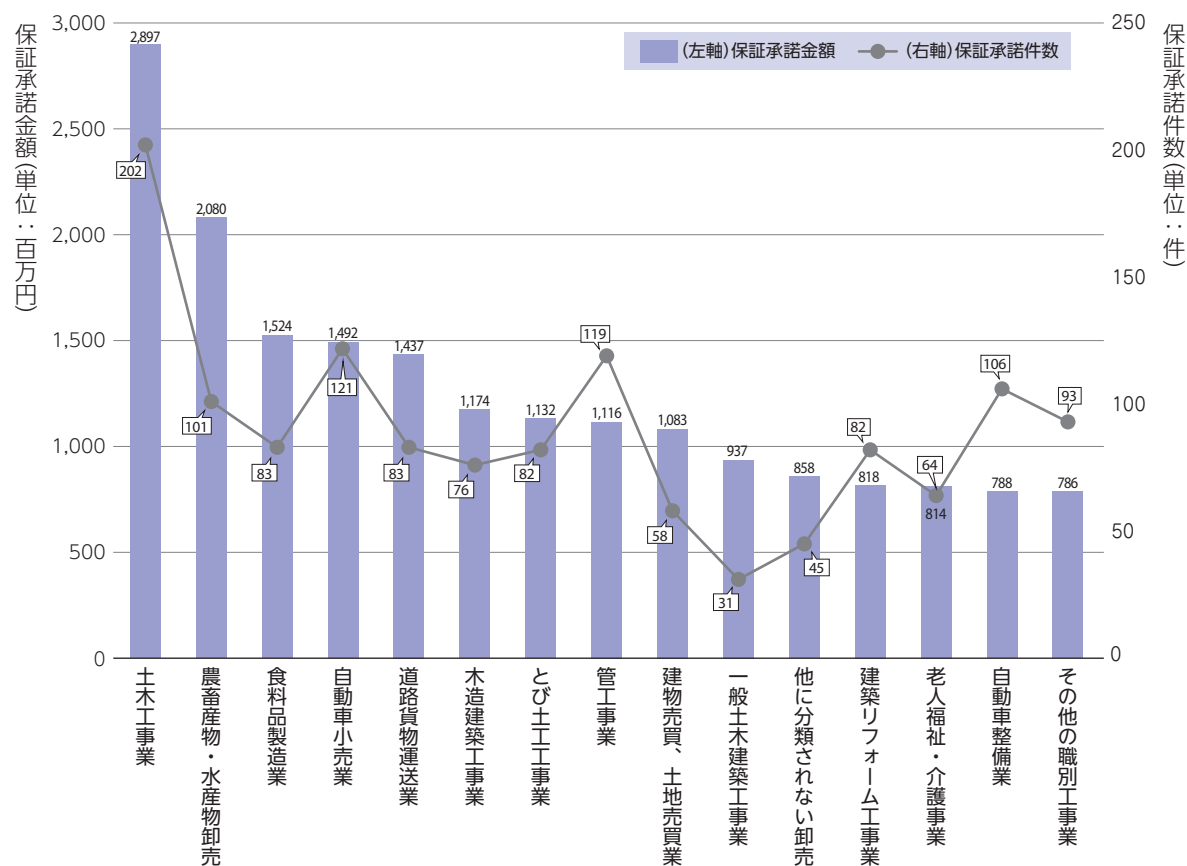
金融機関群別の保証承諾を前年と比較すると、信用金庫の構成が43.2%(対前年▲4.6%)と下落した一方で、地銀20.0%(対前年+0.8%)と第二地銀29.3%(対前年+1.8%)がシェアを伸ばしました。

(14頁 金融機関別保証状況参照)

【業種別保証承諾金額(大分類)】(単位:百万円)

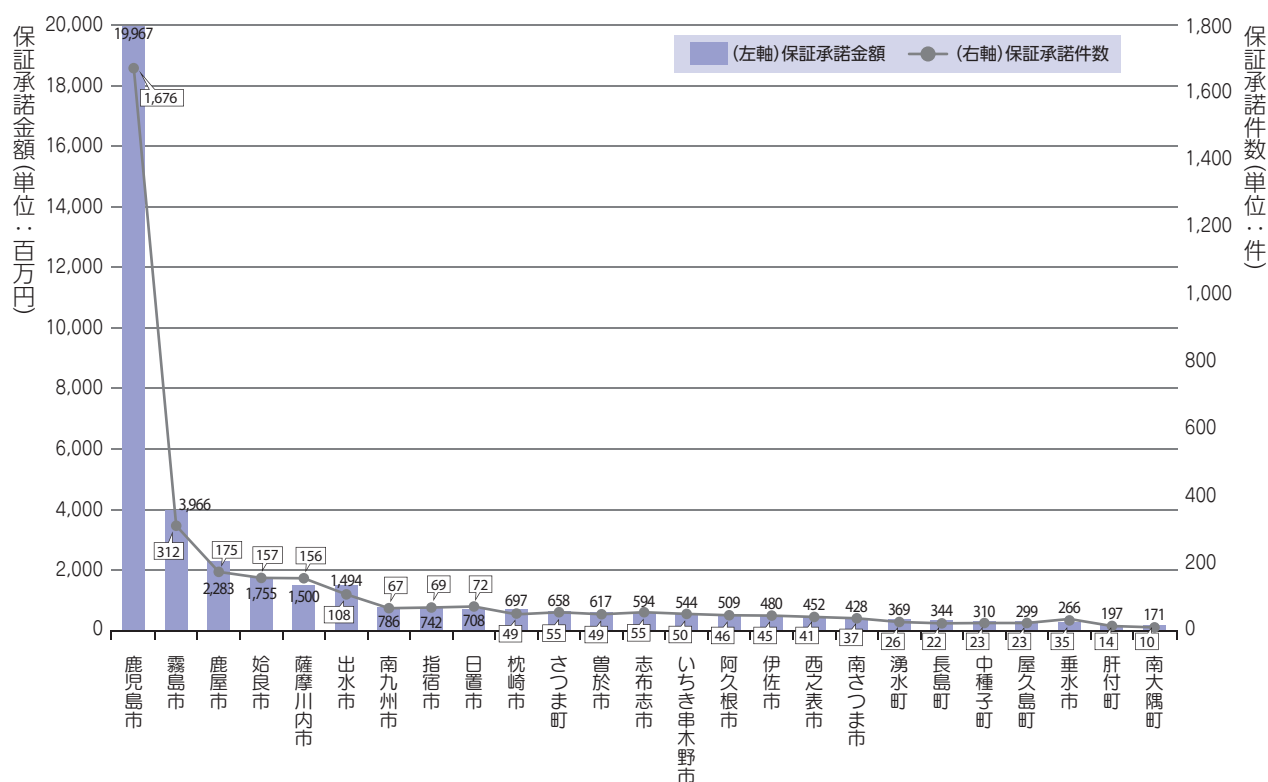


【業種別保証承諾金額(小分類, 利用の多い業種)】(単位:百万円, 件)



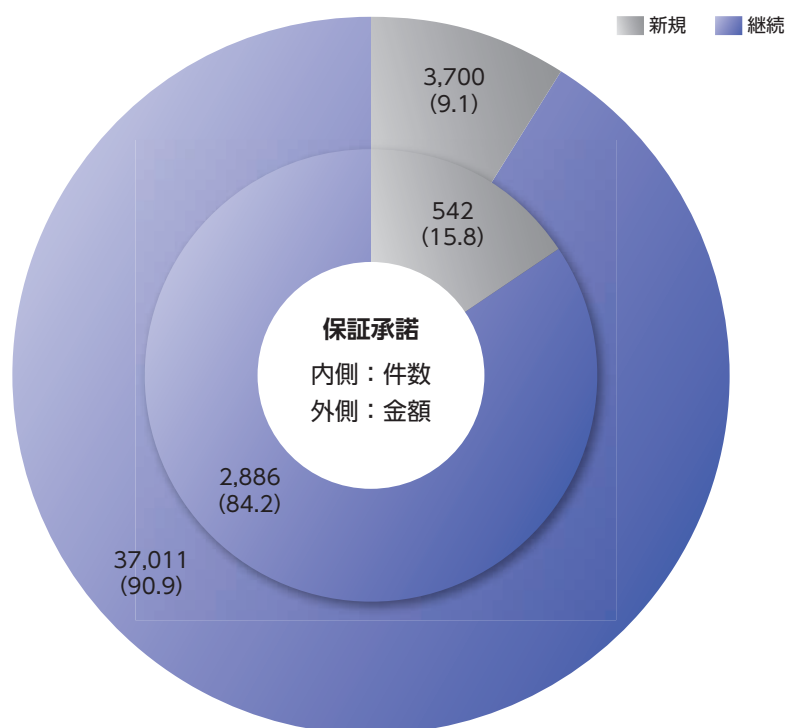
業種別でみると、保証承諾金額は土木工事業、農畜産物・水産物卸売業、食料品製造業が上位を占めました。保証承諾件数は土木工事業、自動車小売業、管工事業が上位を占める結果となりました。

【市町村別保証承諾金額(利用の多い地域)】(単位:百万円, 件)



鹿児島市の事業者の利用割合が最も多く、件数で全体の48.9%、金額で同49.0%を占めました。

【新規・継続別保証承諾金額】(単位:件、百万円・%)



新規利用先は、件数542件(全体の約15.8%)、金額で3,700百万円(同9.1%)となりました。

中小企業者等の安定的な資金調達を支援し、県内経済の活性化や成長発展のため、
一層のご協力と信用保証のご利用をお願いいたします。

1 営業店別保証承諾額(今年度累計)

(1) 金融機関営業店別 BEST20

順位	金融機関名		保証承諾額	
	機関	営業店	件数	金額(千円)
1	南日本銀行	本店	64	1,159,358
2	鹿児島信用金庫	本店	43	622,700
3	鹿児島相互信用金庫	城北支店	37	588,550
4	南日本銀行	中央支店	45	557,200
5	鹿児島相互信用金庫	南支店	21	526,410
6	鹿児島信用金庫	国分支店	47	509,290
7	南日本銀行	卸本町支店	31	500,700
8	鹿児島信用金庫	鹿屋支店	38	493,750
9	南日本銀行	伊敷支店	30	489,500
10	鹿児島銀行	高見馬場支店	46	482,600
11	南日本銀行	鹿屋支店	29	460,590
12	鹿児島銀行	谷山支店	34	455,020
13	鹿児島興業信用組合	脇田支店	46	452,862
14	鹿児島相互信用金庫	紫原支店	31	451,083
15	宮崎銀行	鹿児島営業部	27	412,700
16	南日本銀行	谷山支店	30	409,100
17	南日本銀行	脇田支店	28	408,810
18	鹿児島信用金庫	出水支店	31	390,170
19	南日本銀行	西田支店	40	382,950
20	鹿児島信用金庫	加治木支店	22	379,350

(2) 商工団体別 BEST10

順位	商工団体名	保証承諾額	
		件数	金額(千円)
1	出水商工会議所	35	331,300
2	鶴の町商工会	13	147,770
3	伊佐市商工会	16	146,600
4	霧島市商工会	13	132,200
5	霧島商工会議所	18	109,450
6	志布志市商工会	6	82,400
7	長島町商工会	3	45,000
8	始良市商工会	2	31,500
9	いちき串木野商工会議所	5	27,060
10	鹿児島商工会議所	3	22,000

(注) 創業関連資金が中心となります。



2 金融機関営業店別保証債務残高伸長率(前年度末比)

(1) 前年度末保証債務残高5億円超グループ

順位	金融機関名		保証債務残高	
	機関	営業店	伸長率(%)	金額(千円)
1	鹿児島銀行	谷山支店	226.0	2,246,979
2	鹿児島銀行	鴨池支店	146.9	2,058,249
3	鹿児島相互信用金庫	紫原支店	124.4	999,379
4	鹿児島銀行	寿支店	124.2	997,461
5	鹿児島銀行	宇宿支店	124.2	786,780
6	鹿児島銀行	高見馬場支店	122.1	4,339,667
7	鹿児島興業信用組合	脇田支店	118.5	1,200,561
8	宮崎銀行	国分支店	117.8	1,252,429
9	鹿児島相互信用金庫	志布志支店	116.4	647,738
10	鹿児島相互信用金庫	川辺支店	116.2	588,619

(2) 前年度末保証債務残高1億円超5億円未満グループ

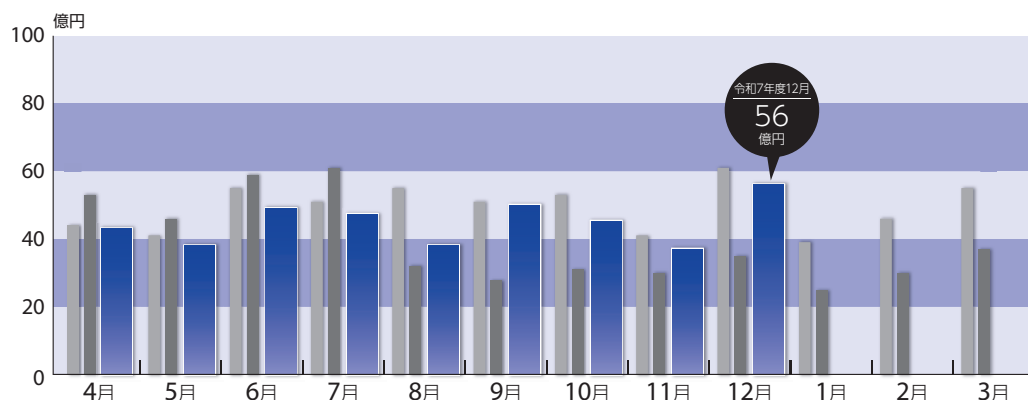
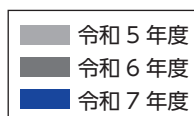
順位	金融機関名		保証債務残高	
	機関	営業店	伸長率(%)	金額(千円)
1	南日本銀行	玉里支店	118.6	373,374
2	宮崎太陽銀行	国分支店	112.6	385,911
3	鹿児島興業信用組合	西原支店	110.9	294,851
4	熊本銀行	川内支店	110.3	428,039
5	鹿児島相互信用金庫	岩川支店	110.3	355,960
6	南日本銀行	安房支店	107.1	274,746
7	鹿児島興業信用組合	串良支店	105.5	108,006
8	鹿児島信用金庫	阿久根支店	104.3	492,033
9	鹿児島興業信用組合	壱馬場支店	102.5	252,908
10	鹿児島銀行	湯之元支店	102.4	297,730

1 事業概況

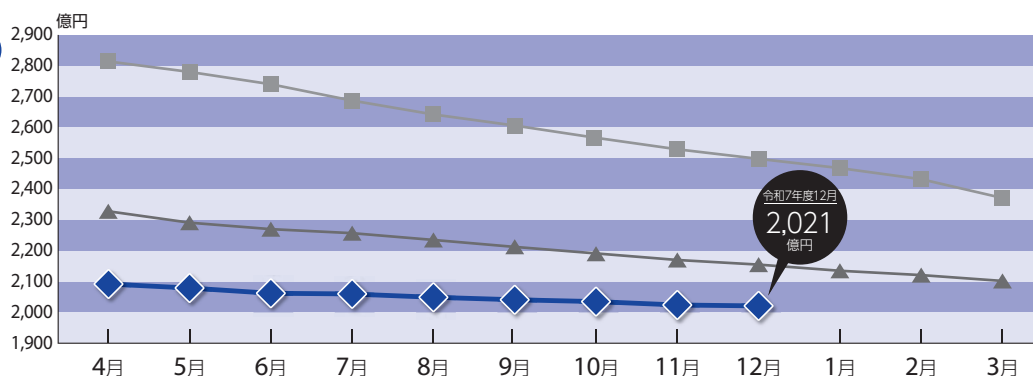
(単位：件・千円・%)

当 月 中				項 目	当 月 末			
件 数	金 額	前年比			件 数	金 額	前年比	
		件 数	金 額				件 数	金 額
426	5,644,220	111.5	115.5	保 証 申 込	3,607	43,534,490	107.2	97.9
35	439,820	58.3	52.6	申 込 取 消	231	2,846,330	44.2	44.7
437	5,625,850	141.9	158.6	保 証 承 諾	3,428	40,711,598	117.1	108.6
405	4,790,275	115.4	103.1	償 還	3,654	42,971,171	93.7	76.6
—	—	—	—	保 証 債 務 残 高	22,307	202,125,823	95.8	93.8
57	583,257	135.7	146.9	代 位 弁 済	434	4,408,626	115.4	139.2
0	118,411	—	20887.1	回 収	6	190,831	—	1164.8
—	—	—	—	求 償 権 残 高	759	5,290,495	124.6	136.6

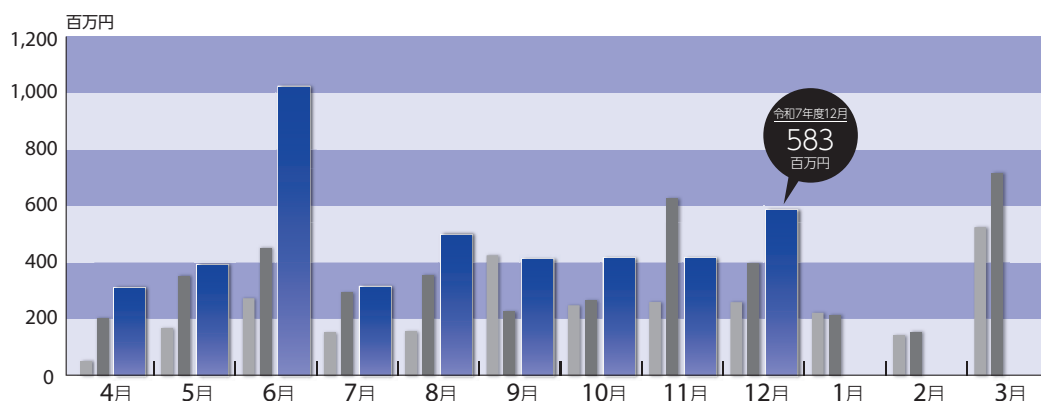
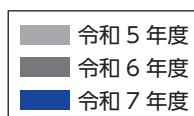
保証承諾の推移



保証債務残高の推移



代位弁済の推移



2 保証状況

(1) 金融機関別保証状況

(単位：件・千円・%)

金融機関	保証承諾						保証債務残高				代位弁済				
	当月中			当月末(07/4~07/12)			当月末				当月末(07/4~07/12)				
	件数	金額	前年比	件数	金額(A)	前年比	件数	金額	前年比	構成比	件数	金額(B)	前年比	構成比	B/A
鹿児島銀行	55	839,770	215.5	524	6,288,740	105.1	4,863	47,382,046	87.6	23.4	83	1,197,759	171.6	27.2	19.0
宮崎銀行	15	315,100	404.0	76	1,337,385	136.5	640	7,161,035	95.5	3.5	13	110,901	198.3	2.5	8.3
肥後銀行	0	0	—	3	52,300	—	7	91,492	212.3	0.0	0	0	—	0.0	—
福岡銀行	2	15,000	—	12	282,750	257.0	42	834,133	110.6	0.4	1	10,072	33.3	0.2	3.6
西日本シティ銀行	0	0	—	7	195,000	162.5	61	828,762	94.5	0.4	1	2,870	—	0.1	1.5
地方銀行計	72	1,169,870	250.2	622	8,156,175	113.4	5,613	56,297,468	89.0	27.9	98	1,321,602	168.6	30.0	16.2
南日本銀行	121	1,526,400	186.4	952	11,329,219	114.9	5,493	48,856,322	97.1	24.2	96	917,945	116.4	20.8	8.1
宮崎太陽銀行	9	44,000	244.4	44	347,800	140.6	280	2,034,962	92.5	1.0	11	79,386	1371.5	1.8	22.8
熊本銀行	3	31,000	310.0	26	254,000	135.9	144	1,542,558	94.5	0.8	1	5,516	119.6	0.1	2.2
第二地方銀行計	133	1,601,400	189.1	1,022	11,931,019	115.9	5,917	52,433,842	96.9	25.9	108	1,002,847	125.5	22.7	8.4
鹿児島信用金庫	86	1,041,210	127.4	684	8,628,567	97.0	3,791	36,600,160	94.5	18.1	77	922,751	137.7	20.9	10.7
鹿児島相互信用金庫	106	1,491,070	111.6	712	8,904,042	99.0	4,607	42,385,450	97.3	21.0	92	730,188	137.7	16.6	8.2
奄美大島信用金庫	1	7,000	70.0	4	57,000	237.5	241	1,679,178	79.8	0.8	6	37,035	959.5	0.8	65.0
信金中央金庫	0	0	—	0	0	—	0	0	—	0.0	0	0	—	0.0	—
信用金庫計	193	2,539,280	117.4	1,400	17,589,609	98.2	8,639	80,664,788	95.6	39.9	175	1,689,974	140.3	38.3	9.6
鹿児島興業信用組合	35	266,300	382.5	368	2,812,351	139.9	1,950	10,944,229	94.7	5.4	46	314,758	96.8	7.1	11.2
奄美信用組合	2	42,000	—	4	69,000	—	99	648,068	81.4	0.3	0	0	—	0.0	—
鹿児島県医師信用組合	0	0	—	0	0	—	1	14,500	82.9	0.0	0	0	—	0.0	—
信用組合計	37	308,300	442.8	372	2,881,351	143.3	2,050	11,606,797	93.9	5.7	46	314,758	96.8	7.1	10.9
商工組合中央金庫	1	4,000	—	7	97,544	312.2	55	631,035	87.6	0.3	4	32,783	81.4	0.7	33.6
日本政策金融公庫	0	0	—	0	0	—	0	0	—	0.0	0	0	—	0.0	—
農林中央金庫	0	0	—	0	0	—	0	0	—	0.0	0	0	—	0.0	—
日本政策投資銀行	0	0	—	0	0	—	0	0	—	0.0	0	0	—	0.0	—
政府系金融機関計	1	4,000	—	7	97,544	312.2	55	631,035	87.6	0.3	4	32,783	81.4	0.7	33.6
みずほ銀行	0	0	—	0	0	—	0	0	—	0.0	1	30,225	—	0.7	—
三井住友銀行	0	0	—	1	15,000	48.7	13	199,000	68.1	0.1	2	16,437	144.9	0.4	109.6
三菱UFJ銀行	0	0	—	0	0	—	12	158,498	91.2	0.1	0	0	—	0.0	—
りそな銀行	0	0	—	0	0	—	2	54,438	80.2	0.0	0	0	—	0.0	—
都市銀行計	0	0	—	1	15,000	36.8	27	411,936	73.1	0.2	3	46,661	411.4	1.1	311.1
鹿児島県信用農業協同組合連合会	0	0	—	0	0	—	1	23,574	84.6	0.0	0	0	—	0.0	—
九州信用漁業協同組合連合会	0	0	—	0	0	—	1	7,763	92.8	0.0	0	0	—	0.0	—
鹿児島いずみ農業協同組合	0	0	—	0	0	—	1	11,055	93.5	0	0	0	—	0	—
鹿児島みらい農業協同組合	1	3,000	—	4	40,900	—	3	37,566	—	0	0	0	—	0	—
小計	1	3,000	—	4	40,900	—	6	79,958	166.4	0.0	0	0	—	0.0	—
合計	437	5,625,850	158.6	3,428	40,711,598	108.6	22,307	202,125,823	93.8	100.0	434	4,408,626	139.2	100.0	10.8

(2) 市町村別保証状況

(単位：件・千円・%)

市 町 村		保証承諾					保証債務残高				代位弁済			
		当月中		当月末(07/4~07/12)			当月末				当月末(07/4~07/12)			
		件数	金額	件数	金額	前年比	件数	金額	前年比	構成比	件数	金額	前年比	構成比
市	鹿児島市	214	2,690,470	1,676	19,967,283	112.2	10,535	96,756,103	93.7	47.9	218	2,253,574	162.9	51.1
	薩摩川内市	25	371,470	156	1,499,650	84.6	1,031	8,760,802	94.7	4.3	17	185,539	517.7	4.2
	鹿屋市	19	454,890	175	2,283,190	125.9	1,339	11,132,739	92.1	5.5	26	266,658	215.0	6.0
	枕崎市	5	62,500	49	696,785	73.9	276	3,287,540	92.8	1.6	4	95,609	2388.1	2.2
	いちき串木野市	6	39,100	50	544,410	67.9	361	3,637,323	94.8	1.8	2	163	0.1	0.0
	阿久根市	9	102,000	46	508,600	111.2	293	2,381,647	95.4	1.2	3	46,219	101.3	1.0
	出水市	13	192,000	108	1,493,570	149.7	709	6,398,269	96.3	3.2	5	60,566	64.5	1.4
	指宿市	3	16,700	69	741,922	108.6	514	4,768,542	96.2	2.4	7	11,828	6.7	0.3
	伊佐市	4	39,000	45	479,690	122.1	255	2,051,409	99.2	1.0	8	56,720	138.5	1.3
	南さつま市	4	50,000	37	428,400	70.2	313	2,741,969	92.5	1.4	5	34,985	112.0	0.8
	霧島市	41	477,300	312	3,966,195	124.4	1,707	16,572,313	97.7	8.2	40	393,058	102.3	8.9
	始良市	15	190,300	157	1,755,000	87.1	925	7,970,749	95.4	3.9	23	175,253	83.8	4.0
	垂水市	7	52,000	35	265,650	197.5	168	1,278,092	86.9	0.6	5	73,609	52.8	1.7
	日置市	8	73,500	72	708,229	70.1	574	4,696,673	94.0	2.3	8	35,051	78.7	0.8
	曾於市	8	99,500	49	617,300	101.6	333	2,718,815	97.4	1.3	8	88,435	—	2.0
	志布志市	9	73,000	55	593,994	196.9	380	3,074,198	93.9	1.5	10	87,063	187.2	2.0
	南九州市	6	54,840	67	786,350	96.6	410	3,074,083	89.5	1.5	12	167,896	741.7	3.8
鹿児島郡	西之表市	3	60,000	41	451,700	66.6	245	2,397,941	98.4	1.2	0	0	—	0.0
	奄美市	2	9,000	6	61,000	263.4	229	1,873,041	79.8	0.9	2	5,155	9.7	0.1
薩摩郡	十三島村	0	0	0	0	—	2	6,857	81.1	0.0	0	0	—	0.0
	三島村	1	4,000	2	5,000	—	1	885	536.1	0.0	0	0	—	0.0
出水郡 長島町		5	70,500	22	344,100	115.9	95	940,739	92.2	0.5	0	0	—	0.0
始良郡 湧水町		6	64,000	26	368,500	207.3	104	1,010,500	102.8	0.5	0	0	—	0.0
曾於郡 大崎町		0	0	15	152,600	73.5	140	1,391,250	90.8	0.7	9	67,484	—	1.5
肝属郡	東串良町	1	10,000	9	89,600	145.1	50	499,853	98.5	0.2	0	0	—	0.0
	肝付町	3	31,500	14	196,750	67.4	174	1,982,411	89.8	1.0	0	0	—	0.0
	錦江町	2	6,500	10	83,000	66.7	79	624,791	86.5	0.3	3	13,276	—	0.3
	南大隅町	1	3,000	10	171,000	100.3	99	1,045,241	92.9	0.5	0	0	—	0.0
熊毛郡	中種子町	1	30,000	23	309,800	186.7	105	874,826	102.6	0.4	0	0	—	0.0
	南種子町	3	37,000	12	120,000	99.5	129	782,923	91.5	0.4	0	0	—	0.0
	屋久島町	3	25,000	23	299,000	76.4	193	1,981,915	84.0	1.0	13	195,472	—	4.4
大島郡	龍郷町	0	0	0	0	—	21	308,375	82.4	0.2	1	27,712	8345.4	0.6
	徳之島町	0	0	0	0	—	71	735,061	85.3	0.4	2	1,821	—	0.0
	天城町	0	0	0	0	—	24	231,382	82.9	0.1	0	0	—	0.0
	伊仙町	0	0	0	0	—	25	235,000	79.4	0.1	0	0	—	0.0
	宇検村	0	0	0	0	—	3	33,190	83.6	0.0	0	0	—	0.0
	喜界町	0	0	0	0	—	23	302,768	78.7	0.1	0	0	—	0.0
	瀬戸内町	0	0	0	0	—	61	492,885	78.8	0.2	0	0	—	0.0
	知名町	0	0	0	0	—	13	138,422	83.2	0.1	0	0	—	0.0
	大和村	0	0	0	0	—	2	9,999	34.6	0.0	0	0	—	0.0
	与論町	0	0	0	0	—	7	33,156	63.0	0.0	0	0	—	0.0
	和泊町	1	40,000	2	65,000	—	29	272,637	86.2	0.1	0	0	—	0.0
合 計		437	5,625,850	3,428	40,711,598	108.6	22,307	202,125,823	93.8	100.0	434	4,408,626	139.2	100.0

(3) 保証種類別保証状況

(単位：件・千円・%)

保証種類		保証承諾						保証債務残高				代位弁済			
		当月中			当月末(07/4~07/12)			当月末				当月末(07/4~07/12)			
		件数	金額	前年比	件数	金額	前年比	件数	金額	前年比	構成比	件数	金額	前年比	構成比
協	一般保証	40	1,068,500	328.6	269	5,377,534	259.3	1,542	16,818,850	109.1	8.3	34	637,427	206.4	14.5
	(Fast保証(500含む))	0	0	0.0	3	15,000	300.0	7	22,954	423.9	0.0	0	0	—	0.0
	根保証	0	0	—	0	0	—	0	0	—	0.0	0	0	—	0.0
協	チェスト保証	0	0	—	0	0	—	25	572,314	89.0	0.3	0	0	—	0.0
	れんけい	0	0	0.0	2	137,000	10.2	172	3,401,978	78.0	1.7	4	77,995	—	1.8
	(金融機関連携型)	0	0	0.0	2	137,000	10.2	169	3,374,321	78.0	1.7	4	77,995	—	1.8
協	(事業性評価型)	0	0	—	0	0	—	3	27,657	76.7	0.0	0	0	—	0.0
	あんしん	0	0	—	0	0	—	0	0	—	0.0	0	0	—	0.0
	環境対策サポート保証	0	0	—	0	0	—	57	279,172	76.8	0.1	0	0	0.0	0.0
協	当座貸越	25	495,000	199.6	152	3,406,000	153.0	381	7,858,792	108.4	3.9	7	252,601	1,505.8	5.7
	事業者カードローン	18	116,500	155.3	155	1,028,500	115.4	439	2,934,830	96.7	1.5	5	21,784	56.0	0.5
	事業者カードローン700	42	157,500	162.4	321	1,221,000	149.3	877	3,003,376	99.0	1.5	14	37,259	81.7	0.8
協	流動資産担保融資保証	0	0	—	4	176,800	81.5	7	303,360	86.3	0.2	0	0	—	0.0
	中小企業特定社債保証	0	0	—	0	0	—	3	56,000	70.0	0.0	0	0	—	0.0
	特別小口保証	0	0	—	0	0	—	0	0	—	0.0	0	0	—	0.0
協	小口零細企業保証	0	0	—	2	16,800	—	2	15,760	—	0.0	0	0	—	0.0
	経営安定関連保証	1	35,000	—	1	35,000	116.7	108	2,341,321	77.6	1.2	9	261,963	164.4	5.9
	経営革新関連保証	0	0	—	0	0	—	0	0	—	0.0	0	0	—	0.0
協	創業等関連保証	0	0	—	0	0	—	0	0	—	0.0	0	0	—	0.0
	東日本大震災復興緊急保証	0	0	—	0	0	—	0	0	0.0	0.0	0	0	—	0.0
	経営力強化保証	0	0	0.0	23	1,555,000	303.1	36	2,093,812	486.8	1.0	0	0	—	0.0
協	継続短期型サポート保証	0	0	—	0	0	—	5	51,763	71.3	0.0	1	19,340	84.4	0.4
	金融機関連携型	0	0	—	0	0	—	5	51,763	71.3	0.0	1	19,340	84.4	0.4
	税理士連携型	0	0	—	0	0	—	0	0	—	0.0	0	0	—	0.0
協	創業関連保証	7	32,760	1,638.0	47	242,830	190.4	220	711,530	113.4	0.4	6	17,153	95.1	0.4
	スタートアップ創出促進保証	0	0	—	1	10,000	66.7	14	102,125	85.0	0.1	0	0	—	0.0
	経営改善サポート保証	0	0	—	0	0	—	6	81,593	58.3	0.0	1	30,192	—	0.7
協	条件変更改善型借換保証	0	0	—	0	0	—	22	427,740	73.7	0.2	1	16,570	—	0.4
	特定経営承継関連保証	0	0	—	0	0	—	0	0	—	0.0	0	0	—	0.0
	事業承継サポート保証	0	0	—	0	0	—	0	0	—	0.0	0	0	—	0.0
協	危機関連保証	0	0	—	0	0	—	32	671,578	75.2	0.3	2	30,127	—	0.7
	財務要件型無保証人保証	0	0	—	1	79,700	53.9	3	169,042	87.5	0.1	0	0	—	0.0
	地域産業資源活用事業関連	0	0	—	0	0	—	1	8,880	100.0	0.0	0	0	—	0.0
協	金融環境変化対応保証※	0	0	—	0	0	—	8	26,791	90.6	0.0	0	0	—	0.0
	景気対応緊急保証※	0	0	—	0	0	—	59	905,098	84.5	0.4	6	99,976	70.1	2.3
	事業承継特別保証	0	0	—	0	0	—	3	28,369	62.9	0.0	0	0	—	0.0
協	危機対応短期保証	0	0	—	0	0	—	0	0	—	0.0	0	0	—	0.0
	伴走支援型特別保証	0	0	—	0	0	0.0	37	1,135,473	85.1	0.6	0	0	0.0	0.0
	協調支援型特別保証	6	213,490	—	69	1,743,650	—	63	1,442,918	—	0.7	0	0	—	0.0
協	事業再生計画実施関連保証	0	0	—	0	0	0.0	2	54,487	95.0	0.0	0	0	—	0.0
	新型コロナ対策特別借換保証	0	0	—	0	0	—	36	494,227	70.6	0.2	1	29,032	269.0	0.7
	おもてなし産業応援保証	0	0	—	0	0	0.0	24	176,389	83.5	0.1	0	0	—	0.0
協	継続型連携保証	28	635,400	529.5	131	2,597,900	318.4	116	2,316,786	302.5	1.1	2	39,698	—	0.9
	SDGs促進保証	0	0	—	1	30,000	24.9	5	154,949	130.9	0.1	0	0	—	0.0
	その他の協会制度	0	0	—	0	0	0.0	3	30,750	13.7	0.0	0	0	0.0	0.0
協会制度計		167	2,754,150	197.8	1,179	17,657,714	183.9	4,308	48,670,052	107.7	24.1	93	1,571,118	190.2	35.6

(単位：件・千円・%)

保 証 種 類		保証承諾						保証債務残高				代位弁済				
		当月中			当月末(07/4～07/12)			当月末				当月末(07/4～07/12)				
		件数	金 額	前年比	件数	金 額	前年比	件数	金 額	前年比	構成比	件数	金 額	前年比	構成比	
県	中小企業振興資金	109	1,165,780	123.4	894	8,963,209	143.1	3,397	21,864,543	120.0	10.8	66	527,073	156.4	12.0	
	小規模企業活力応援資金	5	16,700	95.4	67	256,490	192.3	156	396,680	167.0	0.2	4	2,848	45.5	0.1	
	創業支援資金	4	24,000	137.1	27	163,200	98.4	237	731,909	102.0	0.4	2	5,826	27.3	0.1	
	新事業チャレンジ資金	0	0	—	0	0	0.0	7	50,604	55.7	0.0	1	18,120	302.1	0.4	
	成長企業応援資金	0	0	—	0	0	—	5	67,133	96.2	0.0	0	0	—	0.0	
	事業承継対策資金	0	0	—	5	48,500	440.9	14	98,438	220.3	0.0	0	0	—	0.0	
	事業活動継続支援資金	0	0	—	0	0	—	1	136,380	100.0	0.1	0	0	—	0.0	
	緊急災害対策資金	0	0	0.0	28	308,100	919.7	30	305,303	1,264.2	0.2	2	31,682	—	0.7	
	緊急経営対策資金	0	0	—	3	50,000	322.6	5	63,864	342.5	0.0	1	809	—	0.0	
	霧島山火山活動緊急経営対策資金	0	0	—	0	0	—	0	0	—	0.0	0	0	—	0.0	
制	セーフティネット対応資金	2	5,000	76.9	6	46,500	34.4	68	703,179	98.8	0.3	4	27,368	73.1	0.6	
	事業再生支援資金	0	0	0.0	1	43,940	99.2	36	470,390	99.7	0.2	0	0	—	0.0	
	東日本大震災緊急対策資金※	0	0	—	0	0	—	2	10,590	99.4	0.0	0	0	0.0	0.0	
	経済対策特別資金※	0	0	—	0	0	—	29	157,388	91.4	0.1	1	4,388	220.9	0.1	
	口蹄疫経営再建支援資金※	0	0	—	0	0	—	1	5,482	96.6	0.0	0	0	0.0	0.0	
	商店街活性化資金※	0	0	—	0	0	—	0	0	—	0.0	0	0	—	0.0	
	特別小口資金※	0	0	—	0	0	—	0	0	—	0.0	0	0	—	0.0	
	新型コロナウイルス関連※	0	0	—	0	0	—	68	335,431	76.3	0.2	3	20,665	3,735.3	0.5	
	新型コロナウイルス感染症対応※	0	0	—	0	0	—	7,272	62,204,290	75.6	30.8	144	1,259,882	107.6	28.6	
	事業再生支援資金(感染症対応型保証対応)	0	0	—	0	0	—	1	29,975	92.6	0.0	0	0	—	0.0	
度	新型コロナ関連事業継続支援資金※	0	0	—	0	0	—	117	803,278	81.0	0.4	3	3,826	96.4	0.1	
	伴走支援型借換支援資金	0	0	—	0	0	0.0	1,772	35,222,385	84.5	17.4	27	515,710	144.4	11.7	
	原油・原材料高騰等対策特別資金※	0	0	—	0	0	—	1,007	5,076,526	54.5	2.5	19	136,826	163.8	3.1	
	県経営力強化資金	43	800,900	107.6	363	7,183,917	288.2	554	9,849,212	485.7	4.9	3	51,582	—	1.2	
	県創業支援資金SSS保証	0	0	—	1	6,000	—	2	14,497	—	0.0	0	0	—	0.0	
	県制度計	163	2,012,380	114.8	1,395	17,069,856	70.2	14,781	138,597,477	87.9	68.6	280	2,606,604	126.5	59.1	
	鹿児島市制度計	産業振興資金	73	701,420	207.2	577	4,794,010	169.9	1,996	10,881,900	123.6	5.4	37	162,090	72.0	3.7
		特別小口資金	1	2,600	—	1	2,600	43.3	8	4,971	56.3	0.0	0	0	—	0.0
		小規模企業支援資金	26	121,200	230.0	216	911,218	165.9	651	1,775,621	137.7	0.9	13	30,657	256.0	0.7
		経営安定化資金	1	10,000	—	4	87,000	238.4	96	825,540	88.1	0.4	1	13,202	59.1	0.3
環境配慮促進資金		0	0	—	0	0	—	1	4,836	76.6	0.0	0	0	—	0.0	
災害対策資金		0	0	—	0	0	—	1	1,560	78.3	0.0	0	0	—	0.0	
創業支援資金		6	24,100	215.2	50	166,200	118.2	367	803,781	98.2	0.4	6	13,591	238.6	0.3	
新事業展開支援資金		0	0	—	0	0	0.0	21	52,927	71.9	0.0	1	1,862	30.5	0.0	
街なかりノベーション推進資金		0	0	—	0	0	—	0	0	—	0.0	0	0	—	0.0	
短期事業資金※		0	0	—	0	0	—	2	1,174	63.6	0.0	0	0	—	0.0	
合 計	危機関連保証対応	0	0	—	0	0	—	69	484,028	66.7	0.2	3	9,502	95.6	0.2	
	創業支援資金SSS	0	0	—	6	23,000	—	6	21,956	—	0.0	0	0	—	0.0	

※の制度は、現在取り扱いしておりません。

(4) 業種別保証状況

(単位：件・千円・%)

業種	保証承諾						保証債務残高				代位弁済			
	当月中			当月末(07/4~07/12)			当月末				当月末(07/4~07/12)			
	件数	金額	前年比	件数	金額	前年比	件数	金額	前年比	構成比	件数	金額	前年比	構成比
製造業	41	472,960	99.3	345	4,594,524	88.8	2,439	26,386,414	93.5	13.1	58	920,238	233.3	20.9
建設業	139	1,787,500	160.5	1,101	12,942,603	109.3	5,764	53,912,630	93.4	26.7	104	1,125,906	155.9	25.5
卸売業	32	739,000	221.6	275	5,154,285	130.9	1,558	21,182,931	93.6	10.5	28	564,179	218.1	12.8
小売業	94	879,450	108.2	707	6,532,655	91.2	5,713	41,614,402	91.3	20.6	159	1,102,258	126.1	25.0
うち、飲食業	31	259,520	120.0	248	1,611,990	92.7	2,405	13,668,773	92.4	6.8	70	325,220	166.4	7.4
運送倉庫業	16	273,000	288.3	104	1,680,556	99.9	698	9,525,420	93.1	4.7	9	52,064	41.5	1.2
うち、旅客運送業	3	8,000	—	18	180,500	94.6	131	1,934,759	97.1	1.0	0	0	0.0	0.0
サービス業	89	948,440	136.1	718	7,112,255	116.6	4,951	38,451,283	96.4	19.0	67	599,868	79.6	13.6
うち、旅館ホテル	1	4,000	5.4	25	456,000	81.5	327	4,300,927	100.2	2.1	1	6,449	2.2	0.1
不動産業	21	455,500	3036.7	129	2,077,600	159.6	737	7,368,990	98.4	3.6	8	42,036	756.9	1.0
その他の産業	5	70,000	1400.0	49	617,120	219.9	447	3,683,753	97.6	1.8	1	2,079	6.1	0.0
合計	437	5,625,850	158.6	3,428	40,711,598	108.6	22,307	202,125,823	93.8	100.0	434	4,408,626	139.2	100.0

LINEの友だち登録キャンペーンについて

鹿児島県信用保証協会の
LINE公式アカウントは



県内事業者の強い味方に!!

友だち登録すると...



経営支援
メニュー案内!!



中小企業支援
機関の紹介!!



中小企業者
の紹介!!



保証制度の
案内!!



セミナー
告知!!

など、役立つ情報が
ダイレクトに届く!!



「鹿児島製茶株式会社」
世界緑茶コンテスト2024
最高金賞・金賞 W受賞

**【知覧茶】又は【ほうじ茶】を
登録者全員にプレゼント!!**

※取得した個人情報は賞品の発送以外の目的には使用いたしません。

**今すぐ
登録!!**



LINE公式アカウント 友だち募集中!

友だち
追加方法
1

LINEアプリ「ホーム」→「友だち追加」
→「QRコード」より
右のQRコードを読み取る



友だち
追加方法
2

LINEアプリ「ホーム」→「友だち追加」
→「ID検索」より
@kago-cgc と入力

応募締切: 令和8年3月13日(金)

お問い合わせ



一步を踏み出す力になりたい

鹿児島県信用保証協会

企画情報課 TEL: 099-210-7387
E-mail: kikaku@kagoshima-cgc.or.jp

さまざまな状況に応じて支援いたします！

料金は一切
かかりません

創業支援

創業のお悩み解決を一緒に目指します

創業計画へのアドバイス、創業後のフォローアップ、外部専門家派遣など
【お問い合わせ】保証部 ☎099-210-7367

融資相談 窓口

資金調達にお困りの方ご相談はお早めに

金融機関紹介窓口【専用ダイヤル】 ☎099-223-7755
各種災害等特別相談窓口【相談窓口】保証部 ☎099-223-0271 経営支援部 ☎099-223-0274

経営改善・ 事業再生支援

生産性向上等の経営改善から抜本的な事業再生まで後押しします

外部専門家派遣による経営診断・経営改善計画策定支援、中小企業支援機関の支援事業活用など
【お問い合わせ】経営支援部 経営支援課 ☎099-223-0274

収益力改善 支援

ゼロゼロ融資をご利用中で、延滞や返済緩和のない事業者への本業支援

よろず支援拠点などの中小企業支援機関と連携した本業支援を中心に、経営課題の解決をサポートします。
【お問い合わせ】経営支援部 経営相談班 ☎099-221-0231

事業承継 支援

承継の準備段階から承継後まで切れ目のない支援を行います

事業承継アドバイス、事業承継計画策定支援、外部専門家派遣など
【お問い合わせ】経営支援部 経営支援課 ☎099-223-0274

事前予約制 休日・夜間相談窓口

【休日相談会日時】 毎週土・日・祝日 9:00～17:00まで
【夜間相談会日時】 毎週月から金曜日 17:30～19:30まで
【お問い合わせ】経営支援部 ☎099-223-0274 ☎099-210-7397

まずはお気軽にご相談ください！



一步を踏み出す力になりたい

鹿児島県信用保証協会

保証部(2F)…… TEL: 099-223-0271 FAX: 099-222-1093
経営支援部(3F)…… TEL: 099-223-0274 FAX: 099-210-7397
管理部(4F)…… TEL: 099-223-0272 FAX: 099-223-0318
総務部(5F)…… TEL: 099-223-0273 FAX: 099-223-6399



<https://www.kagoshima-cgc.or.jp>



信用保証に関する苦情・質問などの
ご相談をお受けしています

【苦情相談窓口】

TEL: 099-223-0530

所在地 〒892-0846 鹿児島市加治屋町14-3



キバレ!かごしま

鹿児島県信用保証協会は、
地元・鹿児島県を
より盛り上げるため、
様々な活動に
取り組んでいます！



鹿児島県SDGs登録事業者

SDGsに積極的に取り組む企業等を登録し、当該企業等の取組の「見える化」を行い、広く情報発信をすることで、当該企業等の更なる取組を促進するとともに、自発的な取組を県内に広げていくことを目的に鹿児島県が創設した制度です。鹿児島県信用保証協会は令和6年1月23日付で登録されています。



鹿児島ユナイテッドFC オフィシャルスポンサー

「鹿児島をもっとひとつに」を合言葉に、ALL鹿児島で地域を盛り上げようとするクラブの活動に共感・賛同し、2014年から協賛しています。当協会は試合会場にて、バナー掲示やブース出展などを展開中！

2月のホームゲーム日程 @白波スタジアム 8日①14:00～VS宮崎 15日①14:00～VS琉球 22日①14:00～VS山口

※明治安田J2・J3百年構想リーグ 地域リーグラウンド



かごんまの色®

かごんまの色®まっぴしトーン

「色で地域を元気に!」をテーマに、地域ブランディングの一環として「かごんまの色総選挙」の上位色を参考に設定。本誌は、この「かごんまの色®まっぴしトーン」を利用して、「鹿児島らしさ」を付加した誌面作りを行っています。

【今月の色】ルリカケス色 | かごんまの瑠璃色

「るり」とは仏教において七宝の一つとして珍重される青い宝石のこと。その名を冠するこの鳥は、奄美大島、加計呂麻島、諸島の固有種で、天然記念物でもある鹿児島島の宝だ。牙え渡る青と赤褐色の、艶やかな二色の羽衣を纏い、身をよじるたび光の対流が起きる。その衣の境目は、夜明け前、あるいは日が暮れる瞬間の空のような、絶妙なグラデーションだ。ここでは「りかけす」の名に準じ、代表的な体色である紫がかった青色を指す。