

5
MAY
2026



かごんまの色®

保証月報



一步を踏み出す力になりたい
鹿児島県信用保証協会

HOSHO GEPOU KAGOSHIMA



よかとこ鹿児島

於齊のガジュマル
(加計呂麻島)

於齊のガジュマルは、加計呂麻島にある巨大なガジュマルの木で、島を代表する観光スポットのひとつです。1本の木とは思えないほどの規模で、枝が横に広がり、そこから伸びた気根が地面に根を張って、複数の木のような姿になっています。木の根元はトンネルのようになっていて、独特の神秘的な雰囲気があります。また、ドラマのロケ地にもなっています。

巻頭

県融資制度・鹿児島市融資制度・協会保証制度の新設・改正について

注目記事

- 令和8年度審査担当地区（保証部、経営支援部）
- 令和8年度経営計画の概要
- ギャランティー通信（新入職員特別編）



LINE 公式アカウント



最新情報や経営支援に
役立つ情報を配信中！

お知らせ 新設・改正された県融資制度

県 「物価高騰等対策特別資金」の創設

物価高騰や人件費等のコスト上昇への対応に苦慮し、厳しい経営を強いられている事業者の資金繰りを支援する資金が創設されました。

制度概要

▶保証対象

県内で現に営む事業を1年以上継続して営んでいる中小企業者及び組合で以下A・Bのいずれかに該当するもの

A【物価高騰関連】以下のいずれにも該当するもの

- (1) 最近1年間のいずれかの1月間において、原材料等のうち少なくとも1品目の平均仕入れ単価が前年同期の平均仕入れ単価に比べて5%以上上昇したもの
- (2) (1)の平均仕入れ単価が上昇した品目に係る製品・サービス等の価格転嫁を行ったもの
- (3) 最近3月間又は6月間の売上総利益率又は営業利益率が前年同期の売上総利益率又は営業利益率に比べて低下しており、かつ、その差が3%以上であるもの

B【人件費高騰関連】以下のいずれにも該当するもの

- (1) 最近1年間のいずれかの1月間において、人件費と労務費の計(一人当たり又は総額)が前年同期に比べて3%以上上昇したもの
- (2) 最近3月間又は6月間の売上総利益率又は営業利益率が前年同期の売上総利益率又は営業利益率に比べて低下しており、かつ、その差が3%以上であるもの

※A・Bのいずれかの要件に該当するかどうか、事業者が申告し、申込受付機関(商工会・商工会議所、金融機関等)の確認を受ける必要があります。(物価高騰等対策特別資金融資対象該当申告書)

▶保証限度額 運転資金 2,000万円

▶融資利率 年1.75%~年2.05%

▶保証料率 年0%(県が全額補助)

▶保証期間 5年以内(据置期間1年以内)

▶取扱期間 令和9年3月31日までに保証申込受付されたもの

県 「経営改善支援資金」の対象者要件の追加

令和7年4月に創設された経営改善支援資金の対象者要件「(3)国の事業再構築補助金に係る計画の採択を受けて経営改善を行うもの」について、国の事業再構築補助金の公募が令和7年3月で終了し、後継となる「中小企業新事業進出補助金」が創設されたことから、(3)の要件に中小企業新事業進出補助金の利用者が追加されました。

県 「緊急経営対策資金」の要件緩和(米国関税措置関連)の取扱い延長

緊急経営対策資金において令和7年7月より時限的に行われていた米国関税の影響を受けた事業者を対象とした要件緩和の取扱いが、1年間延長されました。

県

「事業再生支援資金(事業再生計画実施関連保証(経営改善・再生支援強化型)制度対応)の取扱いの延長

国の事業再生計画実施関連保証(経営改善・再生支援強化型)制度の取扱期間が令和9年3月31日まで延長されたことから、県融資制度での取扱いも同日まで延長されました。

※令和8年4月1日より、国の保証料補助率が引き下げられることに伴い、県制度保証料率も、0.2%から0.3%へ変更されます。

県

「事業承継対策資金」の保証料上乘せ補助の延長

事業承継対策資金について、信用保証料補助率の上乗せ措置が延長されました。
(令和10年度末まで延長)

県

鹿児島県SDGs登録事業者、パートナーシップ構築宣言企業及びかごしま「働き方改革」推進企業に対する保証料上乘せ補助の延長

鹿児島県SDGs登録事業者、パートナーシップ構築宣言企業及びかごしま「働き方改革」推進企業に対する保証料上乘せ補助(0.1%)が延長されます。

(全資金が対象、令和10年度末まで延長)

※鹿児島県SDGs登録事業者、パートナーシップ構築宣言の宣言事業者及びかごしま「働き方改革」推進企業のいずれかに対する保証料上乘せ補助であり、重複はできません。

※物価高騰等対策特別資金は保証料上乘せ補助の適用外です。

県

資金繰り円滑化対策の期限延長

ア 緊急金融対策の期限を令和8年3月31日から令和9年3月31日に延長

・対象資金:「中小企業振興資金」の運転設備資金、「小規模企業活力応援資金」

・保証料補助率:0.05%~0.15% (通常保証料補助へ上乘せ)

イ 条件変更(融資期間等の延長)の取扱いの延長

条件変更による融資期間及び据置期間の延長について、金融機関と保証機関が協議の上決定した期間まで延長ができる取扱いを、令和7年度までの措置としていたが、現在の経済状況に鑑み、当分の間は、金融機関・保証機関・商工団体等の関係機関が連携して中小企業の経営改善や事業再生を支援する必要があることから、**本取扱いを令和8年度末まで1年間延長する。**

お知らせ

新設された協会保証制度

「モニタリング強化型特別保証制度」の創設について(略称:モニ特別)の創設

物価高や人手不足等の影響を受けている中小企業者の成長に向けた事業の立て直しや投資を後押しするため、一定の要件を満たす中小企業者に対して、時限的に信用保証料の一部を国が補助する「モニタリング強化型特別保証制度」が令和8年3月16日に創設されました。

制度概要

▶保証対象

認定経営革新等支援機関との連携により、月次で財務状況や資金繰り状況等を把握し、経営状況等の報告を行うことを誓約する書面を提出している中小企業者

なお、当該認定経営革新等支援機関が申込金融機関である場合は、申込人の金融機関からの総借入残高のうち申込金融機関におけるプロパー融資残高の割合が5割以上であるものに限る

▶保証限度額 2億8,000万円(組合等の場合は4億8,000万円)

▶保証料率 下表のとおり

▶資金使途 事業資金

▶保証期間 一括返済の場合 1年以内
分割返済の場合 10年以内
(運転資金：据置1年以内、設備資金及び運転設備資金：据置3年以内)

▶取扱期間 令和11年3月31日までに協会が保証申込受付したもの

保証料補助について

保証協会への保証申込日が令和8年3月16日から令和9年3月31日までの場合、次の表に定める補助率に相当する額を国が補助します。なお、令和9年4月1日以降の補助率等は未定です。

区分	①	②	③	④	⑤	⑥	⑦	⑧	⑨
料率(%)	1.90	1.75	1.55	1.35	1.15	1.00	0.80	0.60	0.45
補助(%)	0.95	0.87	0.77	0.67	0.57	0.50	0.40	0.30	0.22
事業者負担(%)	0.95	0.88	0.78	0.68	0.58	0.50	0.40	0.30	0.23

※ 条件変更に伴い追加して生じる保証料については国の補助の対象外となります

お知らせ

改正された鹿児島市融資制度

市 新規開業支援利子補給金の交付条件の追加

新規開業支援利子補給金の交付条件が追加されました。

(改正前)申請日において、創業者が開業業種と同一の業種を市内で引続き営んでいること

(改正後)申請日において、**融資実行日から1年間**、創業者が開業業種と同一の業種を市内で引続き営んでいること

令和8年度 人事異動及び組織再編について

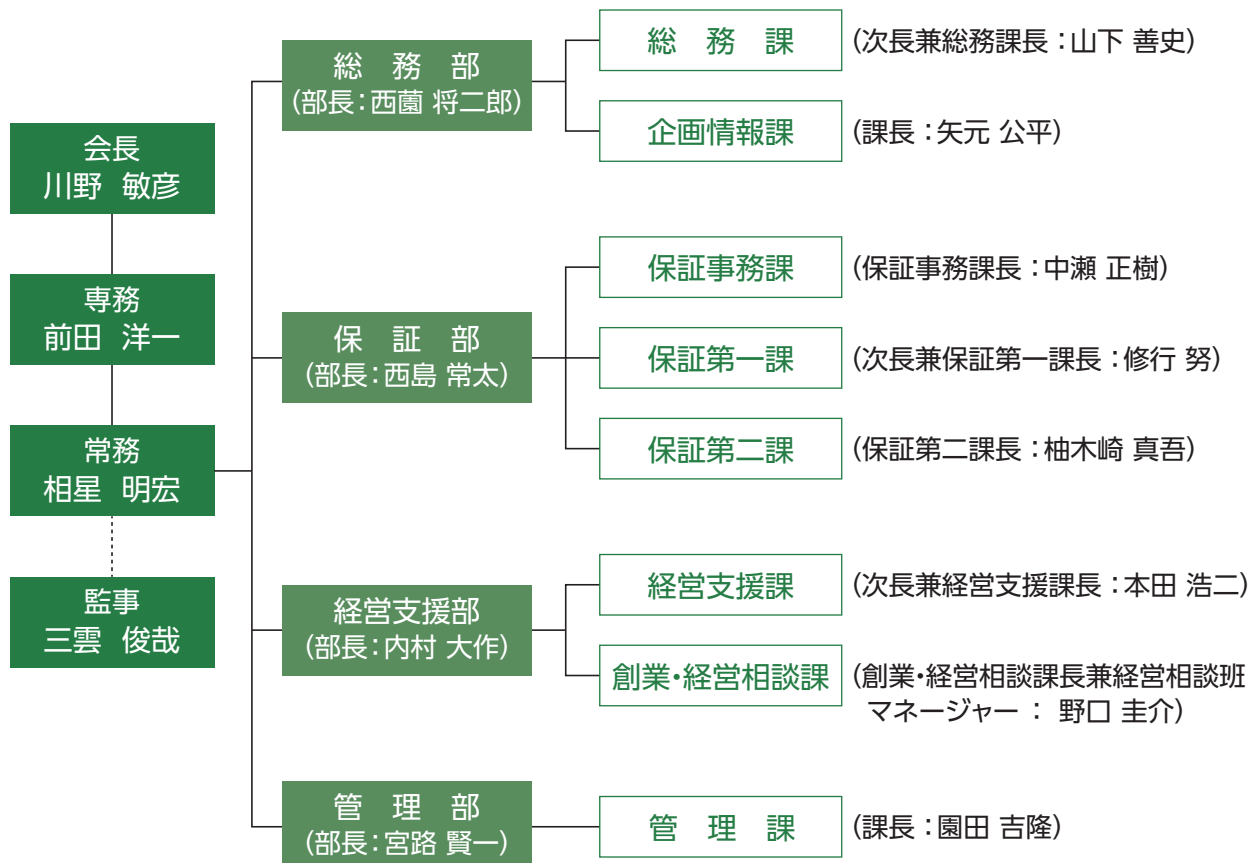
1 人事異動について(課長级以上)

新		氏 名	旧	
所属	職		所属	職
管理部	部長	宮 路 賢 一	保証部	部長
保証部	部長	西 島 常 太	管理部	部長
総務部	次長兼総務課長	山 下 善 史	総務部	総務課長
保証部保証事務課	課長	中 瀬 正 樹	保証部保証第二課	課長補佐
経営支援部創業・ 経営相談課	課長兼経営相談班 マネージャー	野 口 圭 介	経営支援部経営相談班	参事(課長職)・マネージャー

2 組織再編について

創業期における経営支援体制を強化するため、保証部が担当している創業に係る保証審査及びその支業務を経営支援部に移管するとともに、創業・経営相談課を新設する。

3 組織図



お知らせ

令和8年度 保証部担当地区一覧

〔保証第一課〕

担当者	鹿児島市						鹿児島市外
	鹿児島銀行	南日本銀行	鹿児島信用金庫	鹿児島相互信用金庫	鹿児島興業信用組合	その他	
堂満 典子	本店 吉野	本店 花棚	本店 吉野	本店 吉野	本店	みずほ銀行 鹿児島(※) 三菱UFJ銀行 福岡(※) 三井住友銀行 鹿児島(※) りそな銀行 福岡(※) 商工中金 鹿児島(※) 県医師信用組合 九州労働金庫鹿児島 県信用農業協同組合連合会 九州信用漁業協同組合連合会 鹿児島みらい 本店 " 下田 " 吉田 " 吉田南 " 吉野	奄美市 大島郡
石野 雄士	高見馬場	上町 城南 天文館	上町	上町 城南	城南 豎馬場	肥後銀行 鹿児島(※) 宮崎銀行 鹿児島 宮崎銀行 鹿屋 西日本シティ銀行 鹿児島(※) 宮崎太陽銀行 鹿児島 宮崎太陽銀行 鹿屋 奄美大島信用金庫 鹿児島 鹿児島みらい 桜島 " 東桜島	鹿屋市 肝属郡(申良) 肝属郡(大根占) 垂水市
石神 裕敏	伊敷 郡山	伊敷 玉里	伊敷 岡之原	城北 坂元	伊敷	宮崎銀行 国分 宮崎太陽銀行 国分 鹿児島みらい 伊敷 " 犬迫 " 小山田 あいら農業協同組合 本所 " 溝辺	霧島市
脇 宗一郎	草牟田	草牟田	城西	原良		熊本銀行 出水支店	伊佐市 出水市 さつま町 長島町 中種子町 西之表市 南種子町 屋久島町 湧水町
柗山 佳穂	田上 松元		田上	西郷団地 田上 武岡		鹿児島みらい 田上	始良市 日置市

※申込人の住所が鹿児島市以外の場合、申込人の住所地を担当する審査担当者とする。

〔保証第二課〕

担当者	鹿児島市						鹿児島市外
	鹿児島銀行	南日本銀行	鹿児島信用金庫	鹿児島相互信用金庫	鹿児島興業信用組合	その他	
鎌田 良太	卸本町 谷山	卸本町 谷山 東谷山	谷山 南栄	慈眼寺 谷山港 谷山北 南	谷山 東谷山	宮崎銀行 鹿児島南 鹿児島みらい 坂之上 " 谷山 " 谷山東部 " 中山 " 西谷山 " 広木 " 福平 " 山田	
荒木 泰史	荒田 鴨池 真砂	荒田 鴨池 与次郎ヶ浜	鴨池 郡元	荒田 新栄	荒田 真砂	宮崎太陽銀行 南鹿児島 鹿児島いずみ農業協同組合 阿久根	阿久根市 いちき串木野市 南九州市(知覧) 南さつま市
城之尾 惇	中央	中央 西田	甲南 武町	武町	上武 中央駅前	福岡銀行 鹿児島(*) 宮崎銀行 川内 熊本銀行 鹿児島 熊本銀行 川内 宮崎太陽銀行 川内	薩摩川内市
福留 太陽	宇宿 喜入 紫原	喜入 桜ヶ丘 星ヶ峯 紫原 脇田	紫原 脇田	紫原 脇田	脇田	鹿児島みらい 桜ヶ丘	指宿市 枕崎市 南九州市(頰娃)
田中 千理						宮崎銀行 志布志	大崎町 肝属郡(大根占) 志布志市 曾於市

※申込人の住所が鹿児島市以外の場合、申込人の住所地を担当する審査担当者とする。

お知らせ

令和8年度 経営支援部担当地区一覧表

〔経営支援課(期中関係・新規申込関係分)〕

担当者	鹿兒島市					鹿兒島市外
久見木 聡	伊敷 金生町 玉里団地 西千石町	伊敷台 坂元町 玉里町 東坂元	伊敷町 下伊敷 中町 東千石町	泉町 下伊敷町 西伊敷 緑ヶ丘町	岡之原町 千年 西坂元町 若葉町	阿久根市 出水市 伊佐市 薩摩川内市 さつま町 長島町 湧水町
中野 拓	卸本町 下福元町 南栄 旧喜入町地区	上福元町 谷山港 西谷山 旧郡山町地区	錦江台 谷山中央 光山 旧松元町地区	坂之上 東開町 平川町	慈眼寺町 七ツ島 和田	指宿市 いちき串木野市 鹿兒島郡 日置市 枕崎市 南九州市 南さつま市
安村 望	上之園町 甲突町 城山町 千日町 樋之口町 浜町 本港新町 山下町	小川町 高麗町 新照院町 草牟田 照国町 冷水町 松原町 山之口町	加治屋町 呉服町 新町 草牟田町 天保山町 平之町 名山町 与次郎	上本町 城南町 新屋敷町 大黒町 長田町 船津町 易居町	錦江町 城山 住吉町 中央町 南林寺町 堀江町 柳町	霧島市
富吉 洋佑	荒田 鷹師 武岡 西別府町	上荒田町 田上 常盤 原良	下荒田 田上台 常盤町 原良町	城西 田上町 唐湊 葉師	西陵 武 西田 旧桜島町地区	鹿屋市 肝属郡 垂水市
本田 由紀子	犬迫町 小原町 皇徳寺台 小松原 新栄町 永吉 広木 南新町	魚見町 鴨池 向陽 小山田町 清和 西紫原町 星ヶ峯 皆与志	宇宿 鴨池新町 郡元 桜ヶ丘 中央港新町 東郡元町 真砂町 紫原	小野 希望ヶ丘町 郡元町 三和町 中山 東谷山 真砂本町 明和	小野町 花野光ヶ丘 五ヶ別府町 自由ヶ丘 中山町 日之出町 南郡元町 山田町	始良市
宮元 翼	池之上町 祇園之洲町 大竜町 旧吉田町地区	稲荷町 清水町 鼓川町	春日町 下田町 吉野	上竜尾町 下竜尾町 吉野町	川上町 大明丘	奄美市 大崎町 大島郡 熊毛郡 志布志市 曾於市 西之表市

〔創業・経営相談課 創業相談班〕

橋本 裕美	※創業に係る保証審査及び支援業務を所管。2名で全地区を担当。
増田 大輝	

〔創業・経営相談課 経営相談班〕

平田 衆一郎	※経営改善支援連絡会議の支援対象企業に係る保証審査・経営支援業務を所管。3名で全地区を担当。
有満 悦朗	
脇 義人	

令和8年度 経営計画の概要

第7次中期事業計画を踏まえ、令和8年度の経営計画を策定しました。

当協会は、県内の経済動向や中小企業者等を取り巻く環境等を踏まえ、業務運営方針に基づき、中小企業者等の資金繰り支援、経営改善、事業再生等の各種支援をより一層推進してまいります。

業務運営方針

1 中小企業者等の多様な資金ニーズに応じた保証の推進

- (1) 多様な資金ニーズに応じた適切な保証対応
- (2) 経営者保証改革の推進
- (3) 保証業務効率化の推進
- (4) 金融機関との連携強化
- (5) その他の関係機関との連携強化

2 経営支援・事業再生支援等の充実・強化

- (1) ライフステージに応じた経営支援
 - ・創業期における支援
 - ・早期経営改善に向けた支援
 - ・返済緩和先など経営改善・再生フェーズでの支援
 - ・円滑な事業承継に向けた支援
- (2) 経営支援・事業再生支援等のための態勢強化
 - ・金融機関等との連携強化
 - ・経営支援に係るスキルアップに向けた取組強化
 - ・経営支援の効果的な実施のための検証

3 的確な代位弁済の履行と効率的な求償権の管理・回収

- (1) 的確な代位弁済の履行
- (2) 効率的な求償権の管理・回収
 - ・新規求償権の早期回収着手
 - ・既存求償権の適正管理と回収推進
 - ・有担保求償権の適正管理と回収推進

4 中小企業者等に信頼される組織・体制づくり

- (1) 基本理念等の更なる定着と経営基盤の強化
- (2) 人材の育成と職場環境の整備
- (3) デジタル化の推進
- (4) コンプライアンス態勢及びリスク管理体制の充実・強化
- (5) 広報活動の充実と地域貢献活動の推進

報告

INPIT鹿児島県知財総合支援窓口と 「包括連携に関する協定書」を締結しました

令和8年3月19日(木)、INPIT鹿児島県知財総合支援窓口と鹿児島県信用保証協会は、相互の連携により、県内中小企業・小規模事業者における知的財産の活用促進を通じて、地域経済の活力創出を目指すことを目的として、「包括連携に関する協定書」を締結いたしました。

協定の内容

- (1) 知的財産に関する課題を抱える事業者に対する相互の支援制度の紹介
- (2) 相互の研修及びセミナーへの講師派遣
- (3) 事業者における知的財産権の取得や有効活用に関する情報提供、助言及び支援
- (4) その他相互連携に寄与する事項



締結式の様子

報告

SMBC日興証券アナリスト野地氏にご講演いただきました

令和8年4月7日(火)、当協会6階会議室において、SMBC日興証券アナリストの野地 慎氏に「2026年度の金融市場見通し」というテーマでご講演をいただきました。講演では、米国・中国経済の現況や、原油価格とインフレが為替や金利変動に与える影響、金融市場の見通しなどについて解説していただきました。



講演会の様子



野地 慎氏

学生等向け企業説明会を開催しました

令和8年3月4日(水)、24日(火)、27日(金)にWeb形式、令和8年3月9日(月)、19日(木)に対面形式で企業説明会を開催し、合計17名の方にご参加いただきました。

説明会では、信用保証の仕組みや信用保証協会の業務内容等について説明を行い、対面形式の会では事務所見学や若手職員との座談会も行いました。

座談会では参加者から積極的に質問があり、活発な意見交換が行われました。



説明会の様子

当協会ホームページをリニューアルしました

令和8年3月、当協会のホームページをリニューアルしました。

今回のリニューアルでは、より見やすく分かりやすいデザインに刷新され、利用者の皆さまが必要な情報にスムーズにアクセスできる構成となっております。

各種保証制度や、創業・経営支援等のご案内も整理されており、より使いやすいホームページへと生まれ変わりました。

また、スマートフォンやタブレットからの閲覧にも対応しており、外出先からでも快適にご利用いただけます。保証料のシミュレーションや返済期間シミュレーションも引き続きご利用いただけますので、ぜひ新しくなったホームページをご覧ください、お役立てください。



使用済み切手を寄附しました

当協会では、SDGs宣言のもと、SDGsに資する取組を積極的に推進することとしております。

今般、約90gの使用済み切手を「小さな親切」運動鹿児島県本部へ寄附しました。

当協会は今後も、環境問題などの社会的課題の解決に向けた取組を行ってまいります。



お知らせ 「ウクライナ情勢・原油価格上昇等に関する特別相談窓口」の 拡充について

当協会では、令和3年11月2日に設置、令和4年2月28日に拡充した「ウクライナ情勢・原油価格上昇等に関する特別相談窓口」について、今般の中東情勢の変化に伴い、中小企業者の経営に影響が生じる可能性があることから、以下のとおり特別相談窓口を再度拡充しました。

- 1.新窓口名称 中東・ウクライナ情勢・原油価格上昇等に関する特別相談窓口
- 2.所在地 鹿児島市加治屋町14-3
- 3.開所時間 9:00~17:15(土・日・祝日は除く)
- 4.設置期間 令和8年3月23日から当分の間
- 5.窓口担当 【保証部】修行、柚木崎
TEL099-223-0271 FAX099-222-1093
【経営支援部】内村、本田
TEL099-223-0274 FAX099-210-7397

お知らせ 休日・夜間相談窓口のご案内

平日や昼間に時間を取れない方で、経営相談、資金繰り相談等をご希望される方に向けて、休日・夜間相談窓口を実施しております。

休日相談会日時 毎週土日・祝日 9:00から17:00まで

夜間相談会日時 毎週月曜日 から金曜日 17:30から19:30まで

相談会場 鹿児島県信用保証協会 〒892-0846 鹿児島市加治屋町14-3

※相談会は、事前予約(エントリー)制にて行います。

各種相談をご希望される方は、当協会ホームページより「予約申込書」をダウンロードし、必要事項を記載のうえで、相談希望日の1週間前までにFAXまたは郵送でご送付ください。

なお、当協会で「予約申込書」を受付後、確認の電話連絡をいたしますので、ご了承ください。

お問い合わせ先 経営支援部
TEL 099-223-0274 FAX 099-210-7397

保証実績～令和7年度

— 保証承諾金額及び代位弁済は増加、保証債務残高は緩やかに減少 —

令和7年度の保証承諾は、件数・金額ともに前年度を上回り、計画比でも上回りました(金額対前年同期比111.4%、計画比108.4%)。

保証債務残高は減少傾向で推移しており、令和6年度末の約2,101億円から約119億円の減少となりました(金額対前年同期比94.3%)。

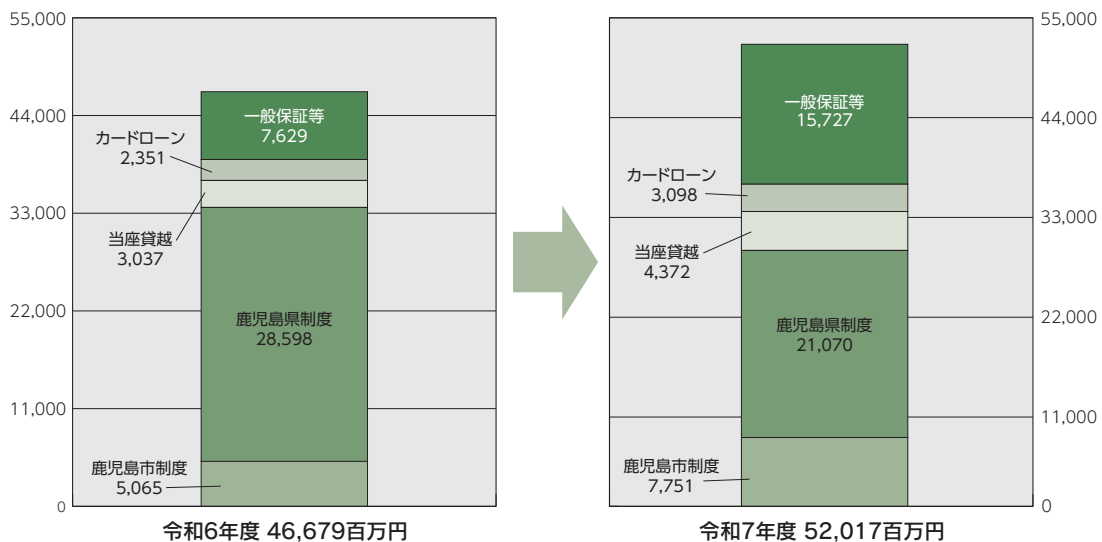
代位弁済は前年に比べ、件数・金額ともに増加し、計画比でも上回る結果となりました(金額対前年同期比137.9%、計画比124.7%)。
(17頁 令和8年3月末の事業概況参照)

(単位:件・百万円・%)

項目	計画額	実績		前年比		計画比
		件数	金額	件数	金額	金額
保証承諾	48,000	4,407	52,017	117.8	111.4	108.4
保証債務残高	188,000	22,149	198,222	96.0	94.3	105.4
代位弁済	4,700	586	5,863	116.7	137.9	124.7

★各種保証承諾の状況

【保証制度別保証承諾金額】(単位:百万円)



【保証制度別保証承諾金額】

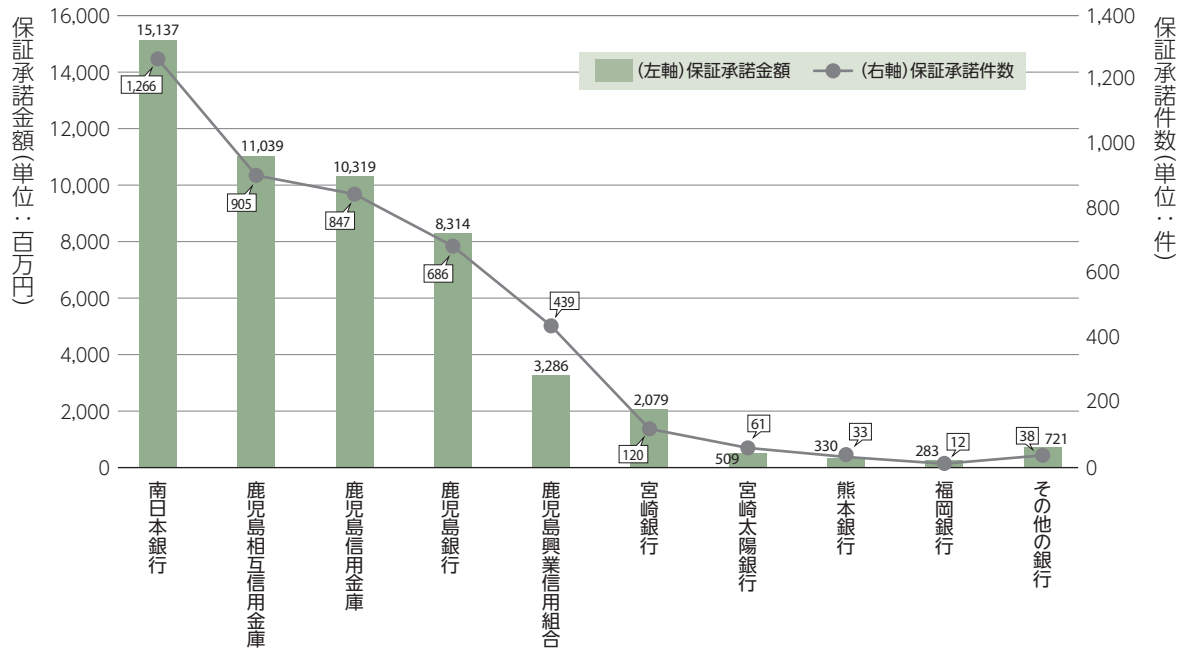
(単位:件・百万円・%)

制度区分	保証制度	実績		構成比	
		件数	金額	件数	金額
県制度	鹿兒島県中小企業振興資金	1,137	11,540	25.8%	22.2%
県制度	経営力強化	424	8,392	9.6%	16.1%
市制度	鹿兒島市産業振興資金	745	6,202	16.9%	11.9%
協会制度	一般保証	274	5,031	6.2%	9.7%
協会制度	当座貸越(貸付専用型)根保証	198	4,372	4.5%	8.4%
協会制度	継続型連携サポート	170	3,375	3.9%	6.5%
協会制度	マル優保証	97	2,266	2.2%	4.4%
協会制度	事業者カードローン700当座貸越根保証	419	1,623	9.5%	3.1%
協会制度	事業者カードローン当座貸越根保証	222	1,475	5.0%	2.8%
—	その他の保証制度	721	7,740	16.4%	14.9%
合計		4,407	52,017	100.0%	100.0%

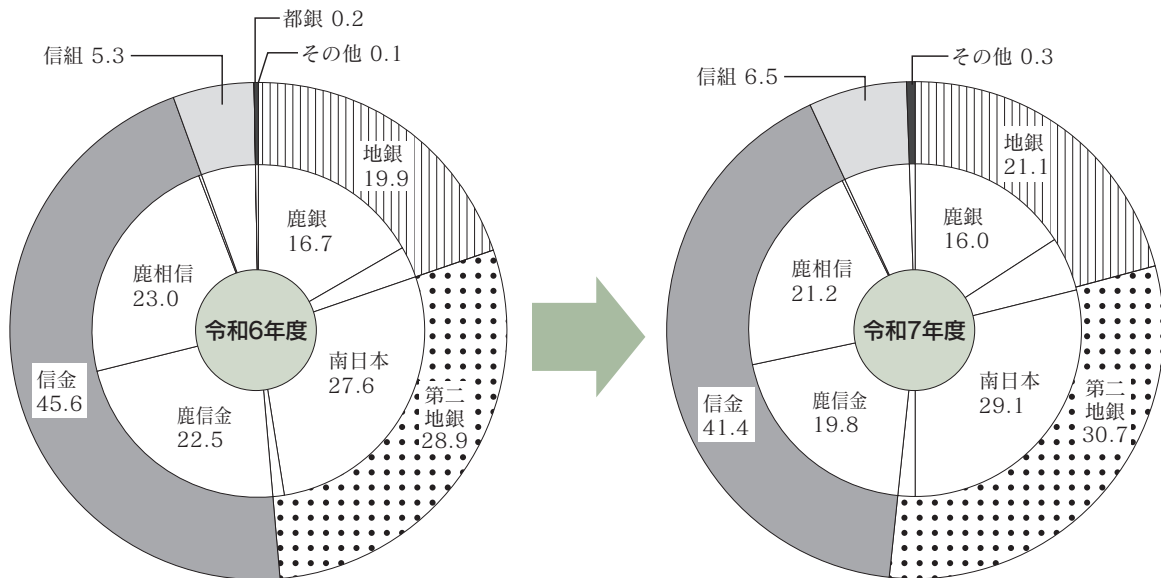
制度別では、県制度の「鹿兒島県中小企業振興資金」と「経営力強化資金」で全体の約4割を占め、次いで市制度の「鹿兒島市産業振興資金」が多く利用されました。

(20～21頁保証種類別保証状況参照)

【金融機関別保証承諾金額】(単位:百万円, 件)



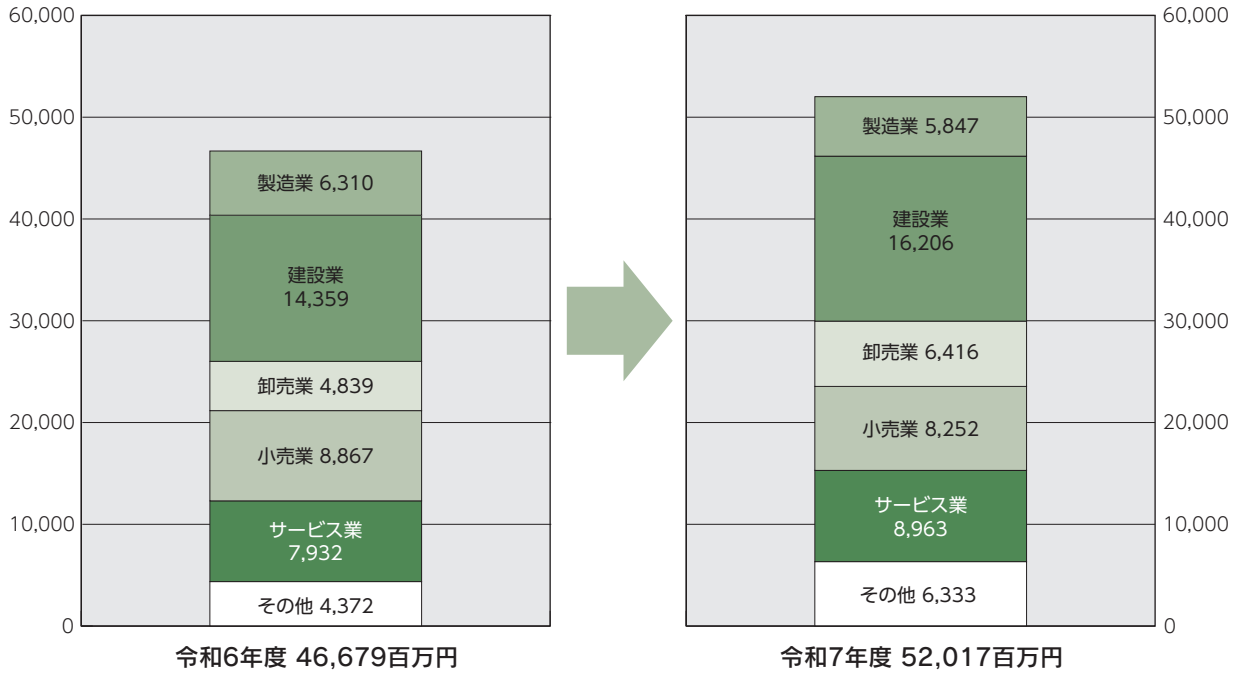
【金融機関群別保証承諾金額の構成比】(単位:%)



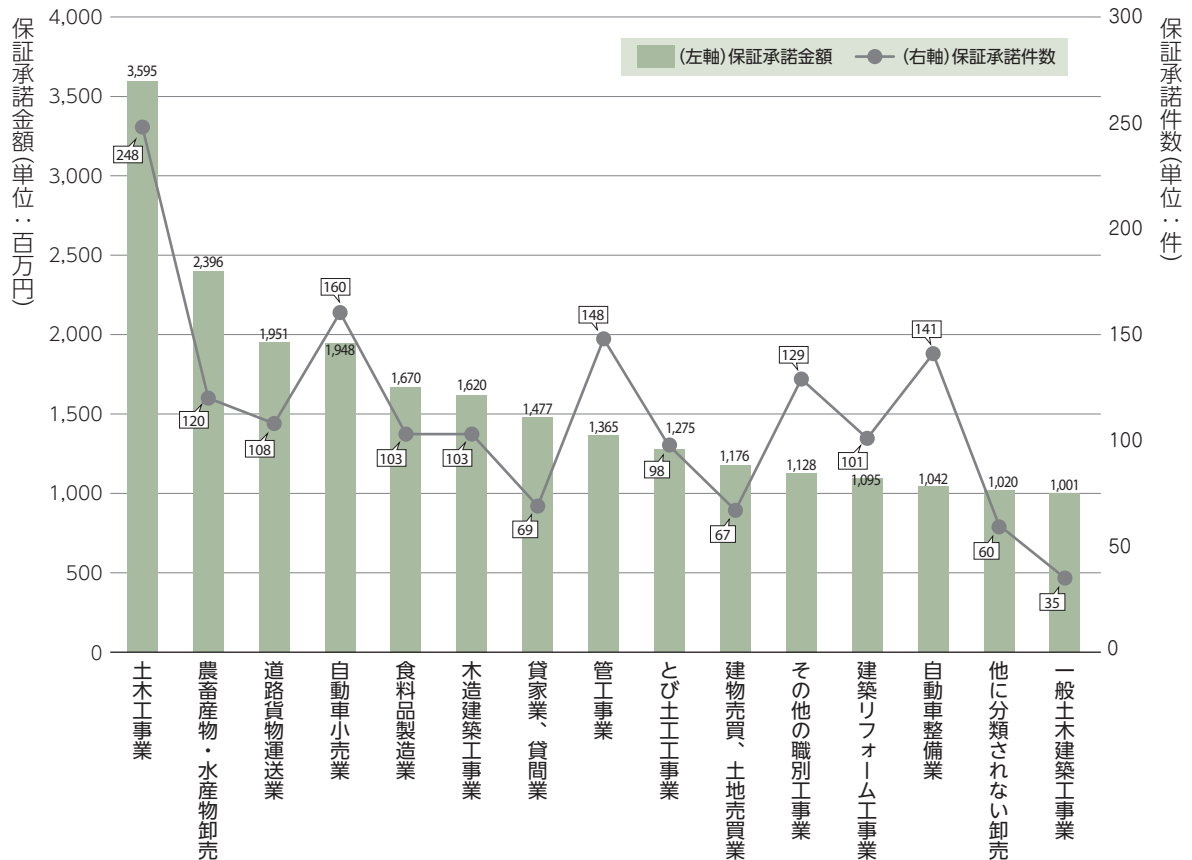
金融機関群別の保証承諾を前年と比較すると、信用金庫の構成が41.4%(対前年▲4.2%)と下落した一方で地銀の構成が21.1%(対前年+1.2%)、第二地銀30.7%(対前年+1.8%)がシェアを伸ばしました。

(18頁 金融機関別保証状況参照)

【業種別保証承諾金額(大分類)】(単位:百万円)

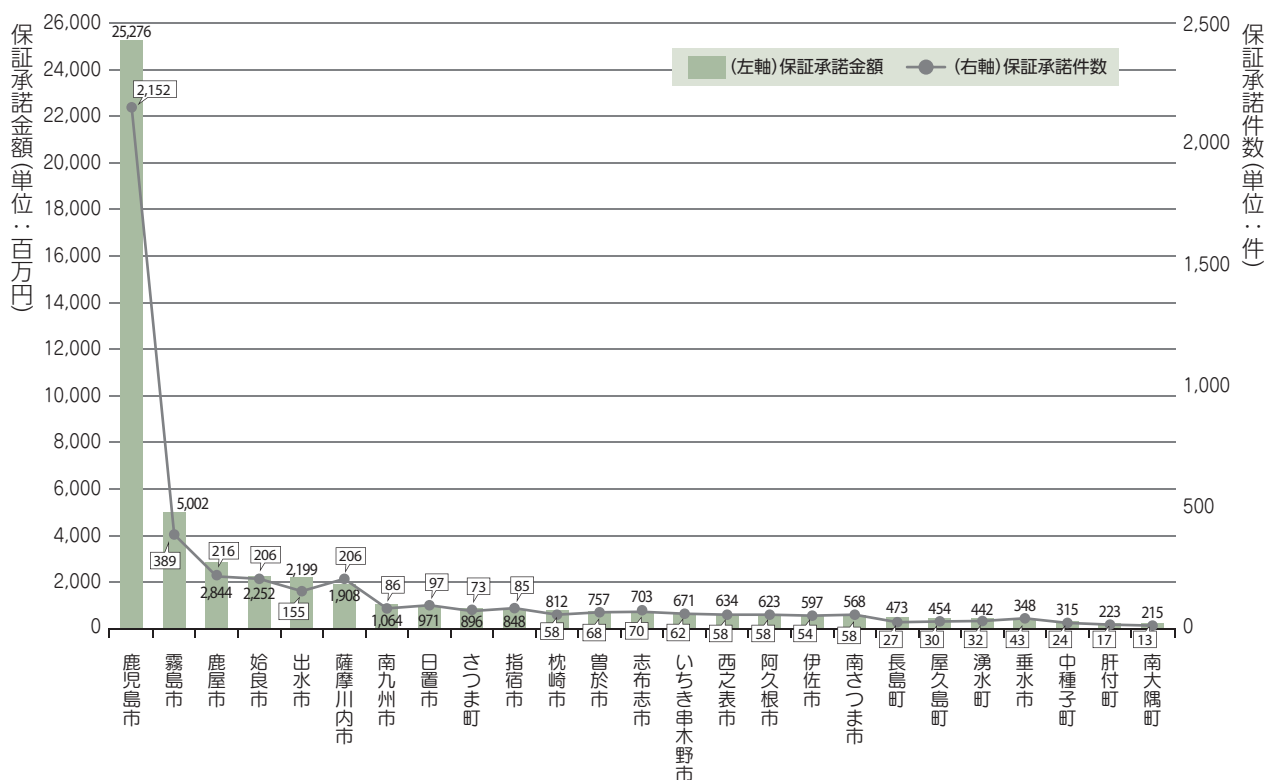


【業種別保証承諾金額(小分類, 利用の多い業種)】(単位:百万円, 件)



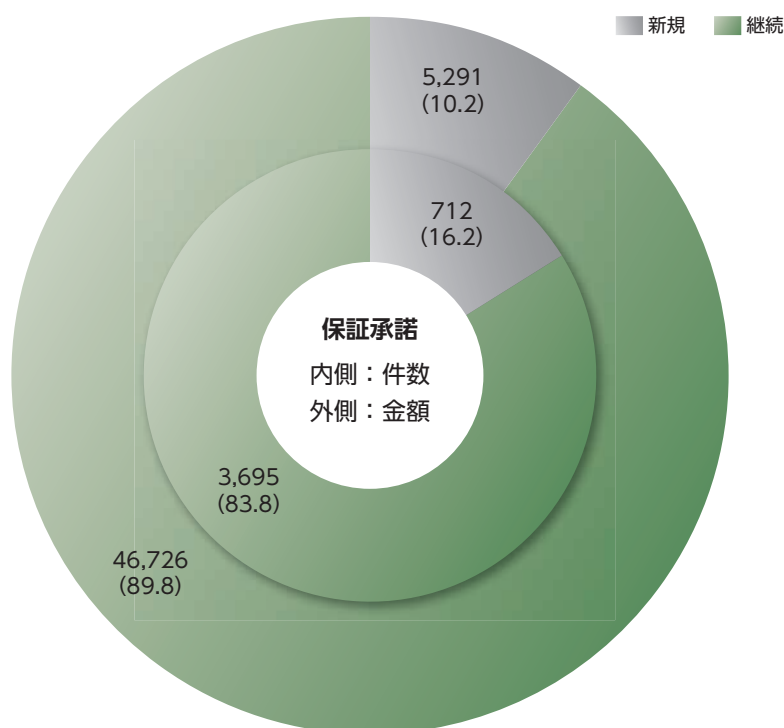
業種別で見ると、保証承諾金額は土木工事業、農畜産物・水産物卸売業、道路貨物運送業が上位を占めました。保証承諾件数は土木工事業、自動車小売業、管工事業が上位を占める結果となりました。

【市町村別保証承諾金額(利用の多い地域)】(単位:百万円, 件)



鹿児島市の事業者の利用割合が最も多く、件数で全体の48.8%、金額で同48.6%を占めました。

【新規・継続別保証承諾金額】(単位:件、百万円・%)



新規利用先は、件数712件(全体の約16.2%)、金額で5,291百万円(同10.2%)となりました。

中小企業者等の安定的な資金調達を支援し、県内経済の活性化や成長発展のため、
一層のご協力と信用保証のご利用をお願いいたします。

1 営業店別保証承諾額(今年度累計)

(1) 金融機関営業店別 BEST20

順位	金融機関名		保証承諾額	
	機関	営業店	件数	金額(千円)
1	南日本銀行	本店	85	1,447,858
2	鹿児島信用金庫	本店	56	834,700
3	南日本銀行	伊敷支店	44	732,500
4	鹿児島銀行	高見馬場支店	56	686,600
5	南日本銀行	鹿屋支店	39	682,090
6	宮崎銀行	鹿児島営業部	38	632,100
7	鹿児島信用金庫	国分支店	59	624,290
8	南日本銀行	脇田支店	42	622,210
9	南日本銀行	中央支店	52	620,200
10	鹿児島相互信用金庫	城北支店	41	606,750
11	南日本銀行	出水支店	34	604,100
12	鹿児島相互信用金庫	南支店	27	600,090
13	鹿児島相互信用金庫	国分支店	30	568,700
14	宮崎銀行	鹿児島南支店	25	563,790
15	鹿児島銀行	谷山支店	40	561,020
16	南日本銀行	卸本町支店	41	539,270
17	南日本銀行	花棚支店	42	538,500
18	鹿児島興業信用組合	脇田支店	57	538,050
19	鹿児島信用金庫	鹿屋支店	44	530,340
20	南日本銀行	谷山支店	38	500,400

(2) 商工団体別 BEST10

順位	商工団体名	保証承諾額	
		件数	金額(千円)
1	出水商工会議所	53	544,500
2	霧島商工会議所	26	276,350
3	鶴の町商工会	22	268,270
4	伊佐市商工会	20	190,600
5	霧島市商工会	16	154,500
6	志布志市商工会	8	89,400
7	長島町商工会	4	51,000
8	始良市商工会	2	31,500
9	いちき串木野商工会議所	6	28,060
10	鹿児島商工会議所	4	27,200

(注) 創業関連資金が中心となります。



2 金融機関営業店別保証債務残高伸長率(前年度末比)

(1) 前年度末保証債務残高5億円超グループ

順位	金融機関名		保証債務残高	
	機関	営業店	伸長率(%)	金額(千円)
1	宮崎銀行	国分支店	121.3	1,289,890
2	鹿児島相互信用金庫	紫原支店	119.4	952,645
3	宮崎銀行	鹿児島南支店	117.8	1,529,784
4	鹿児島相互信用金庫	川辺支店	116.4	589,867
5	鹿児島興業信用組合	脇田支店	115.6	1,155,490
6	南日本銀行	出水支店	115.0	1,425,471
7	南日本銀行	花棚支店	113.9	1,551,495
8	鹿児島銀行	谷山支店	113.9	988,449
9	南日本銀行	鴨池支店	113.1	1,304,411
10	鹿児島信用金庫	牧園支店	112.7	620,931

(2) 前年度末保証債務残高1億円超5億円未満グループ

順位	金融機関名		保証債務残高	
	機関	営業店	伸長率(%)	金額(千円)
1	宮崎太陽銀行	国分支店	126.8	347,635
2	奄美信用組合	沖永良部支店	118.9	120,491
3	南日本銀行	玉里支店	114.5	360,393
4	奄美大島信用金庫	喜界支店	114.2	195,050
5	鹿児島相互信用金庫	岩川支店	112.5	363,118
6	鹿児島相互信用金庫	加治木支店	111.8	497,763
7	南日本銀行	川辺支店	110.4	237,564
8	鹿児島興業信用組合	西原支店	106.9	276,260
9	鹿児島信用金庫	阿久根支店	106.1	500,333
10	鹿児島銀行	田上支店	103.6	248,370

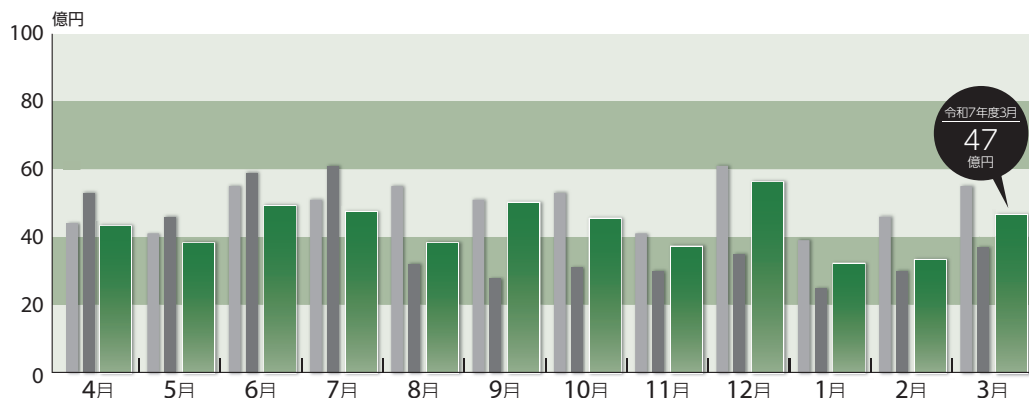
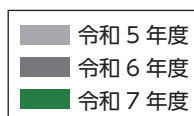
※営業店舗の統廃合に伴う保証債務残高の増加は、保証債務残高伸長率の算出にあたり除いています。

1 事業概況

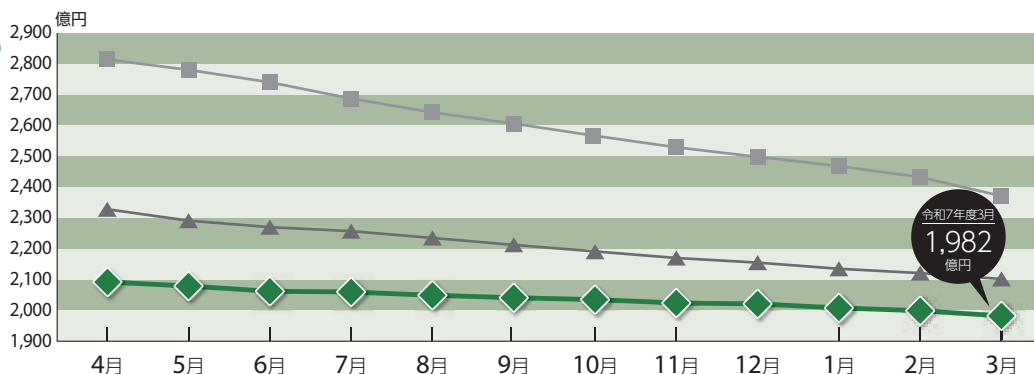
(単位：件・千円・%)

当月中				項目	当月末			
件数	金額	前年比			件数	金額	前年比	
		件数	金額				件数	金額
385	4,846,100	95.3	102.1	保証申込	4,637	55,317,100	108.0	99.8
30	386,950	93.8	118.2	申込取消	298	3,471,600	49.5	48.9
392	4,689,188	113.0	128.0	保証承諾	4,407	52,016,832	117.8	111.4
389	4,814,338	116.5	107.3	償還	4,642	56,652,425	97.1	81.9
—	—	—	—	保証債務残高	22,149	198,221,637	96.0	94.3
63	701,792	103.3	97.9	代位弁済	586	5,863,106	116.7	137.9
3	39,327	—	127.0	回収	11	298,724	550.0	369.4
—	—	—	—	求償権残高	902	6,525,227	269.3	563.5

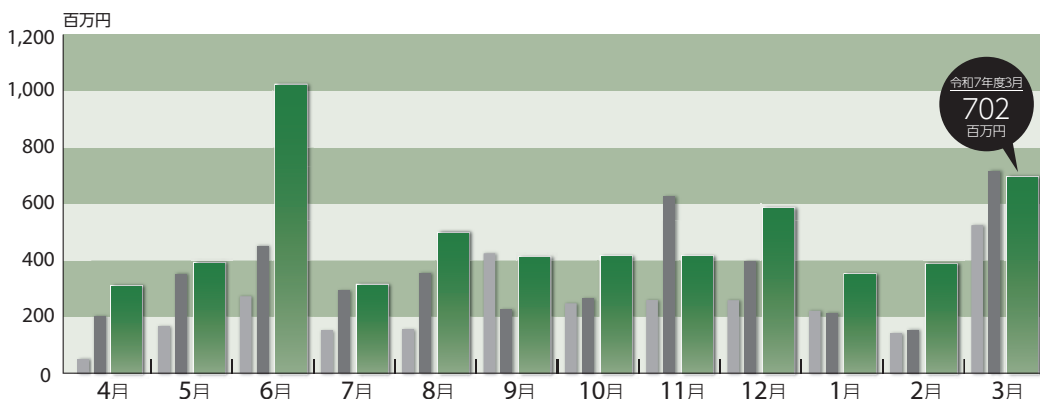
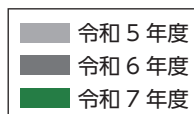
保証承諾の推移



保証債務残高の推移



代位弁済の推移



2 保証状況

(1) 金融機関別保証状況

(単位：件・千円・%)

金融機関	保証承諾						保証債務残高				代位弁済				
	当月中			当月末(07/4~08/3)			当月末				当月末(07/4~08/3)				
	件数	金額	前年比	件数	金額(A)	前年比	件数	金額	前年比	構成比	件数	金額(B)	前年比	構成比	B/A
鹿児島銀行	63	822,100	117.7	686	8,314,140	106.5	4,724	45,441,552	87.0	22.9	117	1,730,418	177.4	29.5	20.8
宮崎銀行	19	367,800	897.1	120	2,078,735	175.8	653	7,369,095	101.3	3.7	23	202,447	156.0	3.5	9.7
肥後銀行	0	0	—	3	52,300	871.7	7	89,582	223.0	0.0	0	0	—	0.0	—
福岡銀行	0	0	—	12	282,750	217.5	41	783,999	107.8	0.4	2	14,507	48.0	0.2	5.1
西日本シティ銀行	2	40,000	—	9	235,000	164.1	58	790,715	91.6	0.4	1	2,870	—	0.0	1.2
地方銀行計	84	1,229,900	165.0	830	10,962,925	118.3	5,483	54,474,942	89.1	27.5	143	1,950,241	171.8	33.3	17.8
南日本銀行	122	1,524,270	118.6	1,266	15,137,319	117.6	5,541	48,820,011	98.6	24.6	131	1,216,879	125.3	20.8	8.0
宮崎太陽銀行	7	65,430	232.0	61	509,100	135.4	285	2,009,546	94.1	1.0	12	80,159	143.6	1.4	15.7
熊本銀行	3	13,000	26.0	33	330,000	126.0	143	1,500,887	94.7	0.8	1	5,516	119.6	0.1	1.7
第二地方銀行計	132	1,602,700	117.6	1,360	15,976,419	118.2	5,969	52,330,444	98.3	26.4	144	1,302,554	126.3	22.2	8.2
鹿児島信用金庫	65	784,320	116.6	847	10,319,297	98.2	3,780	35,846,301	95.2	18.1	102	1,157,000	134.3	19.7	11.2
鹿児島相互信用金庫	73	783,390	110.4	905	11,038,868	103.0	4,570	41,527,112	96.7	20.9	123	993,192	144.5	16.9	9.0
奄美大島信用金庫	1	20,000	—	7	161,500	367.0	235	1,648,966	82.4	0.8	6	37,035	344.8	0.6	22.9
信金中央金庫	0	0	—	0	0	—	0	0	—	0.0	0	0	—	0.0	—
信用金庫計	139	1,587,710	114.9	1,759	21,519,665	101.2	8,585	79,022,379	95.7	39.9	231	2,187,227	140.2	37.3	10.2
鹿児島興業信用組合	34	219,298	126.4	439	3,285,799	132.1	1,924	10,651,016	95.3	5.4	61	343,640	76.4	5.9	10.5
奄美信用組合	0	0	—	4	69,000	—	98	640,127	86.9	0.3	0	0	—	0.0	—
鹿児島県医師信用組合	0	0	—	0	0	—	1	13,750	82.1	0.0	0	0	—	0.0	—
信用組合計	34	219,298	126.4	443	3,354,799	134.9	2,023	11,304,892	94.8	5.7	61	343,640	76.4	5.9	10.2
商工組合中央金庫	2	18,080	—	9	115,624	239.6	57	621,891	90.8	0.3	4	32,783	54.3	0.6	28.4
日本政策金融公庫	0	0	—	0	0	—	0	0	—	0.0	0	0	—	0.0	—
農林中央金庫	0	0	—	0	0	—	0	0	—	0.0	0	0	—	0.0	—
日本政策投資銀行	0	0	—	0	0	—	0	0	—	0.0	0	0	—	0.0	—
政府系金融機関計	2	18,080	—	9	115,624	239.6	57	621,891	90.8	0.3	4	32,783	54.3	0.6	28.4
みずほ銀行	0	0	—	0	0	—	0	0	—	0.0	1	30,225	—	0.5	—
三井住友銀行	0	0	—	1	15,000	48.7	12	187,262	67.9	0.1	2	16,437	144.9	0.3	109.6
三菱UFJ銀行	0	0	—	0	0	—	11	147,951	91.0	0.1	0	0	—	0.0	—
りそな銀行	0	0	—	0	0	—	2	51,081	79.2	0.0	0	0	—	0.0	—
都市銀行計	0	0	—	1	15,000	14.9	25	386,294	72.5	0.2	3	46,661	411.4	0.8	311.1
鹿児島県信用農業協同組合連合会	0	0	—	0	0	—	1	22,503	84.0	0.0	0	0	—	0.0	—
九州信用漁業協同組合連合会	0	0	—	0	0	—	1	7,661	93.2	0.0	0	0	—	0.0	—
鹿児島いずみ農業協同組合	0	0	—	0	0	—	1	10,864	93.4	0	0	0	—	0	—
鹿児島みらい農業協同組合	1	31,500	—	5	72,400	—	4	39,766	—	0	0	0	—	0	—
小計	1	31,500	—	5	72,400	—	7	80,793	173.2	0.0	0	0	—	0.0	—
合計	392	4,689,188	128.0	4,407	52,016,832	111.4	22,149	198,221,637	94.3	100.0	586	5,863,106	137.9	100.0	11.3

(2) 市町村別保証状況

(単位：件・千円・%)

市町村		保証承諾					保証債務残高				代位弁済			
		当月中		当月末(07/4~08/3)			当月末				当月末(07/4~08/3)			
		件数	金額	件数	金額	前年比	件数	金額	前年比	構成比	件数	金額	前年比	構成比
市	鹿児島市	189	2,151,848	2,152	25,275,727	115.8	10,491	94,923,386	94.7	47.9	297	2,989,777	137.9	51.0
	薩摩川内市	18	133,550	206	1,908,470	79.2	1,030	8,711,382	95.9	4.4	18	186,391	488.2	3.2
	鹿屋市	14	165,620	216	2,843,860	132.1	1,318	10,896,026	92.8	5.5	33	305,198	185.3	5.2
	枕崎市	4	66,500	58	812,285	82.8	269	3,150,501	91.8	1.6	5	146,874	832.5	2.5
	いちき串木野市	6	74,000	62	671,410	71.5	354	3,553,772	93.3	1.8	6	11,927	5.7	0.2
	阿久根市	10	112,200	58	622,800	106.1	291	2,340,638	95.9	1.2	3	46,219	91.3	0.8
	出水市	19	260,100	155	2,198,670	157.6	707	6,470,878	98.9	3.3	9	102,297	104.2	1.7
	指宿市	8	67,000	85	847,902	91.9	505	4,486,250	91.4	2.3	17	139,365	63.8	2.4
	伊佐市	4	57,000	54	596,690	107.4	253	2,062,984	97.4	1.0	8	56,720	105.3	1.0
	南さつま市	8	35,000	58	567,890	75.9	315	2,671,734	91.3	1.3	8	81,201	260.0	1.4
	霧島市	27	402,800	389	5,001,755	123.2	1,700	16,238,875	97.6	8.2	56	587,291	148.0	10.0
	始良市	21	232,150	206	2,251,750	96.7	935	7,950,593	97.5	4.0	31	207,964	90.2	3.5
	垂水市	4	29,000	43	347,650	102.1	166	1,226,581	82.4	0.6	7	97,252	69.8	1.7
	日置市	12	166,080	97	970,809	82.4	567	4,627,973	95.6	2.3	14	45,597	99.7	0.8
	曾於市	5	31,000	68	757,270	86.8	335	2,718,726	94.6	1.4	8	88,435	—	1.5
	志布志市	9	47,500	70	702,994	173.2	376	2,979,754	92.4	1.5	13	127,552	264.0	2.2
	南九州市	5	115,260	86	1,063,610	115.2	400	3,055,813	91.2	1.5	14	181,628	802.4	3.1
西之表市	6	51,900	58	634,100	73.5	249	2,461,345	101.6	1.2	0	0	—	0.0	
奄美市	2	110,000	9	173,000	400.8	222	1,783,537	81.7	0.9	2	5,155	4.3	0.1	
市部計		371	4,308,508	4,130	48,248,642	110.8	20,483	182,310,746	94.7	92.0	549	5,406,841	133.4	92.2
鹿児島郡	十島村	0	0	0	0	—	2	6,458	80.2	0.0	0	0	—	0.0
	三島村	0	0	2	5,000	—	2	4,633	—	0.0	0	0	—	0.0
薩摩郡	さつま町	5	50,860	73	895,720	169.8	259	2,613,764	98.5	1.3	3	65,480	78.4	1.1
出水郡	長島町	3	120,000	27	473,100	128.6	91	891,979	88.0	0.4	0	0	—	0.0
始良郡	湧水町	3	44,000	32	441,500	174.2	103	1,003,654	105.4	0.5	1	1,329	—	0.0
曾於郡	大崎町	1	30,000	17	187,100	66.2	133	1,332,112	85.2	0.7	10	68,842	1535.4	1.2
肝属郡	東串良町	1	3,500	11	110,100	178.3	51	488,667	99.6	0.2	0	0	—	0.0
	肝付町	0	0	17	222,750	61.2	171	1,904,483	89.4	1.0	0	0	—	0.0
	錦江町	1	12,000	12	104,300	60.6	77	609,465	84.6	0.3	3	13,276	—	0.2
	南大隅町	0	0	13	214,500	124.3	99	1,033,809	95.3	0.5	0	0	—	0.0
熊本郡	中種子町	0	0	24	314,800	159.5	104	827,462	101.3	0.4	0	0	—	0.0
	南種子町	2	20,320	15	155,320	96.1	122	751,912	91.3	0.4	0	0	—	0.0
	屋久島町	5	100,000	30	454,000	88.5	180	1,767,010	79.0	0.9	17	277,806	660.2	4.7
大島郡	龍郷町	0	0	0	0	—	19	237,151	64.9	0.1	1	27,712	8345.4	0.5
	徳之島町	0	0	0	0	—	68	700,965	84.1	0.4	2	1,821	—	0.0
	天城町	0	0	0	0	—	24	218,616	81.9	0.1	0	0	—	0.0
	伊仙町	0	0	0	0	—	25	220,308	78.2	0.1	0	0	—	0.0
	宇検村	0	0	0	0	—	3	31,564	82.9	0.0	0	0	—	0.0
	喜界町	0	0	2	125,000	227.3	23	354,363	103.2	0.2	0	0	—	0.0
	瀬戸内町	0	0	0	0	—	60	461,627	78.0	0.2	0	0	—	0.0
	知名町	0	0	0	0	—	13	129,158	80.9	0.1	0	0	—	0.0
	大和村	0	0	0	0	—	2	9,360	78.5	0.0	0	0	—	0.0
	与論町	0	0	0	0	—	6	31,282	70.8	0.0	0	0	—	0.0
和泊町	0	0	2	65,000	—	29	281,090	92.7	0.1	0	0	—	0.0	
合計		392	4,689,188	4,407	52,016,832	111.4	22,149	198,221,637	94.3	100.0	586	5,863,106	137.9	100.0

(3) 保証種類別保証状況

(単位：件・千円・%)

保証種類	保証承諾						保証債務残高				代位弁済			
	当月中			当月末(07/4~08/3)			当月末				当月末(07/4~08/3)			
	件数	金額	前年比	件数	金額	前年比	件数	金額	前年比	構成比	件数	金額	前年比	構成比
一般保証	48	885,650	265.1	374	7,312,084	256.8	1,555	17,524,852	116.3	8.8	49	799,732	192.7	13.6
(Fast保証(500含む))	0	0	—	3	15,000	300.0	7	21,878	218.0	0.0	0	0	—	0.0
(根保証)	0	0	—	0	0	—	0	0	—	0.0	0	0	—	0.0
チェスト保証	0	0	—	0	0	—	25	561,936	89.4	0.3	0	0	—	0.0
れんけい	0	0	0.0	2	137,000	7.7	166	3,203,748	72.1	1.6	5	108,093	—	1.8
(金融機関連携型)	0	0	0.0	2	137,000	7.7	163	3,178,650	72.1	1.6	5	108,093	—	1.8
(事業性評価型)	0	0	—	0	0	—	3	25,098	73.9	0.0	0	0	—	0.0
あんしん	0	0	—	0	0	—	0	0	—	0.0	0	0	—	0.0
環境対策サポート保証	0	0	—	0	0	—	57	261,110	75.8	0.1	0	0	0.0	0.0
当座貸越	18	363,000	98.6	198	4,372,000	144.0	386	8,017,580	110.1	4.0	10	324,978	812.9	5.5
事業者カードローン	24	132,500	107.7	222	1,475,000	114.5	427	2,852,967	93.1	1.4	6	26,309	62.7	0.4
事業者カードローン700	36	146,000	165.0	419	1,622,500	152.6	873	3,008,944	100.3	1.5	20	52,332	105.9	0.9
流動資産担保融資保証	1	15,200	—	6	296,000	88.1	7	303,360	88.3	0.2	0	0	—	0.0
中小企業特定社債保証	0	0	—	0	0	—	3	56,000	70.0	0.0	0	0	—	0.0
特別小口保証	0	0	—	0	0	—	0	0	—	0.0	0	0	—	0.0
小口零細企業保証	0	0	—	2	16,800	—	2	15,115	—	0.0	0	0	—	0.0
経営安定関連保証	1	70,000	—	4	260,000	866.7	100	2,275,130	78.6	1.1	14	387,761	188.8	6.6
経営革新関連保証	0	0	—	0	0	—	0	0	—	0.0	0	0	—	0.0
創業等関連保証	0	0	—	0	0	—	0	0	—	0.0	0	0	—	0.0
東日本大震災復興緊急保証	0	0	—	0	0	—	0	0	0.0	0.0	0	0	—	0.0
経営力強化保証	2	140,000	212.1	27	1,839,000	264.2	39	2,237,695	367.4	1.1	0	0	—	0.0
継続短期型サポート保証	0	0	—	0	0	—	4	46,318	64.1	0.0	2	24,355	106.3	0.4
金融機関連携型	0	0	—	0	0	—	4	46,318	64.1	0.0	2	24,355	106.3	0.4
税理士連携型	0	0	—	0	0	—	0	0	—	0.0	0	0	—	0.0
創業関連保証	6	33,270	831.8	59	301,600	200.3	218	717,326	120.0	0.4	7	20,933	96.5	0.4
スタートアップ創出促進保証	0	0	—	3	29,000	193.3	16	116,786	100.7	0.1	0	0	—	0.0
経営改善サポート保証	0	0	—	0	0	—	6	77,117	56.9	0.0	1	30,192	—	0.5
条件変更改善型借換保証	0	0	—	0	0	—	21	395,660	70.9	0.2	1	16,570	—	0.3
特定経営承継関連保証	0	0	—	0	0	—	0	0	—	0.0	0	0	—	0.0
事業承継サポート保証	0	0	—	0	0	—	0	0	—	0.0	0	0	—	0.0
危機関連保証	0	0	—	0	0	—	31	637,514	81.2	0.3	3	38,614	48.1	0.7
財務要件型無保証人保証	0	0	—	1	79,700	53.9	3	161,623	86.5	0.1	0	0	—	0.0
地域産業資源活用事業関連	0	0	—	0	0	—	1	8,880	100.0	0.0	0	0	—	0.0
金融環境変化対応保証※	0	0	—	0	0	—	8	26,007	90.3	0.0	0	0	—	0.0
景気対応緊急保証※	0	0	—	0	0	—	58	880,687	83.5	0.4	7	118,439	77.2	2.0
事業承継特別保証	0	0	—	0	0	—	2	24,733	63.4	0.0	0	0	—	0.0
危機対応短期保証	0	0	—	0	0	—	0	0	—	0.0	0	0	—	0.0
伴走支援型特別保証	0	0	—	0	0	0.0	36	1,076,181	83.4	0.5	0	0	0.0	0.0
協調支援型特別保証	9	242,300	—	84	2,047,750	—	76	1,688,447	—	0.9	0	0	—	0.0
事業再生計画実施関連保証	0	0	—	0	0	0.0	2	54,487	96.6	0.0	0	0	—	0.0
新型コロナ対策特別借換保証	0	0	—	0	0	—	33	443,734	71.8	0.2	1	29,032	269.0	0.5
おもてなし産業応援保証	0	0	—	0	0	0.0	23	148,751	74.7	0.1	0	0	—	0.0
継続型連携保証	15	295,000	378.2	170	3,375,400	274.0	136	2,689,972	240.8	1.4	2	39,698	—	0.7
SDGs促進保証	0	0	—	1	30,000	21.4	5	150,170	110.5	0.1	0	0	—	0.0
その他の協会制度	1	2,750	—	1	2,750	13.8	3	29,676	55.0	0.0	0	0	0.0	0.0
協会制度計	161	2,325,670	183.6	1,573	23,196,584	178.2	4,322	49,692,506	110.9	25.1	128	2,017,038	182.9	34.4

(単位：件・千円・%)

保証種類	保証承諾						保証債務残高				代位弁済				
	当月中			当月末(07/4~08/3)			当月末				当月末(07/4~08/3)				
	件数	金額	前年比	件数	金額	前年比	件数	金額	前年比	構成比	件数	金額	前年比	構成比	
県	中小企業振興資金	90	957,320	103.4	1,137	11,540,245	134.7	3,457	22,492,124	118.4	11.3	83	622,381	159.8	10.6
	小規模企業活力応援資金	15	46,750	559.9	92	340,840	218.1	167	421,983	178.1	0.2	4	2,848	45.5	0.0
	創業支援資金	2	6,500	17.1	34	220,500	101.0	235	737,416	103.0	0.4	7	24,756	115.9	0.4
	新事業チャレンジ資金	0	0	—	0	0	0.0	7	48,769	55.4	0.0	1	18,120	302.1	0.3
	成長企業応援資金	0	0	—	0	0	—	5	66,587	96.6	0.0	0	0	—	0.0
	事業承継対策資金	0	0	—	6	51,500	143.1	15	96,106	146.5	0.0	0	0	—	0.0
	事業活動継続支援資金	0	0	—	0	0	—	1	136,380	100.0	0.1	0	0	—	0.0
	緊急災害対策資金	0	0	—	32	342,600	1,022.7	34	332,731	914.1	0.2	2	31,682	—	0.5
	緊急経営対策資金	0	0	—	3	50,000	322.6	5	62,713	356.0	0.0	1	809	—	0.0
	霧島山火山活動緊急経営対策資金	0	0	—	0	0	—	0	0	—	0.0	0	0	—	0.0
	セーフティネット対応資金	1	20,000	66.7	7	66,500	28.3	67	695,218	89.6	0.4	4	27,368	73.1	0.5
	事業再生支援資金	0	0	—	1	43,940	70.8	36	455,206	95.6	0.2	0	0	—	0.0
	東日本大震災緊急対策資金※	0	0	—	0	0	—	2	10,570	99.4	0.0	0	0	0.0	0.0
	経済対策特別資金※	0	0	—	0	0	—	28	155,170	91.1	0.1	1	4,388	220.9	0.1
	口蹄疫経営再建支援資金※	0	0	—	0	0	—	1	5,418	96.6	0.0	0	0	0.0	0.0
	商店街活性化資金※	0	0	—	0	0	—	0	0	—	0.0	0	0	—	0.0
	特別小口資金※	0	0	—	0	0	—	0	0	—	0.0	0	0	—	0.0
	新型コロナウイルス関連※	0	0	—	0	0	—	68	319,938	77.6	0.2	3	20,665	346.9	0.4
	新型コロナウイルス感染症対応※	0	0	—	0	0	—	6,981	57,847,741	74.8	29.2	192	1,724,333	114.3	29.4
	事業再生支援資金(感染症対応型保証対応)	1	15,000	—	1	15,000	—	1	29,372	92.4	0.0	0	0	—	0.0
	新型コロナ関連事業継続支援資金※	0	0	—	0	0	—	115	760,693	79.9	0.4	3	3,826	40.1	0.1
	伴走支援型借換支援資金	0	0	—	0	0	0.0	1,740	33,666,202	83.7	17.0	38	740,437	133.5	12.6
	原油・原材料高騰等対策特別資金※	0	0	—	0	0	—	958	4,324,410	53.0	2.2	26	178,441	117.2	3.0
	県経営力強化資金	27	676,130	93.1	424	8,392,407	198.3	615	10,657,904	297.5	5.4	5	112,976	—	1.9
	県創業支援資金SSS保証	0	0	0.0	1	6,000	60.0	2	13,996	—	0.0	0	0	—	0.0
	県 制度 計	136	1,721,700	99.0	1,738	21,069,532	73.7	14,540	133,336,646	87.4	67.3	370	3,513,029	128.8	59.9
	鹿 児 島 市	産業振興資金	63	518,938	100.2	745	6,201,738	152.5	2,035	11,136,418	122.2	5.6	56	254,137	92.5
特別小口資金		0	0	—	1	2,600	43.3	8	6,004	76.3	0.0	0	0	—	0.0
小規模企業支援資金		20	79,000	105.5	267	1,143,298	158.4	680	1,873,365	143.0	0.9	17	35,362	115.4	0.6
経営安定化資金		0	0	0.0	6	131,000	216.5	95	835,042	98.7	0.4	2	14,217	19.9	0.2
環境配慮促進資金		0	0	—	0	0	—	1	4,560	77.2	0.0	0	0	—	0.0
災害対策資金		0	0	—	1	10,000	—	2	11,452	607.9	0.0	0	0	—	0.0
創業支援資金		11	33,880	73.8	69	229,080	114.3	369	808,509	100.1	0.4	8	15,532	138.4	0.3
新事業展開支援資金		1	10,000	—	1	10,000	119.0	21	57,575	85.2	0.0	2	4,290	70.2	0.1
街なかり/ペーシオン推進資金		0	0	—	0	0	—	0	0	—	0.0	0	0	—	0.0
短期事業資金※		0	0	—	0	0	—	2	1,056	62.9	0.0	0	0	—	0.0
危機関連保証対応		0	0	—	0	0	—	69	442,009	68.5	0.2	3	9,502	36.9	0.2
創業支援資金SSS		0	0	—	6	23,000	—	5	16,494	—	0.0	0	0	—	0.0
鹿 児 島 市 制度 計		95	641,818	97.4	1,096	7,750,716	153.0	3,287	15,192,486	118.6	7.7	88	333,039	79.3	5.7
合 計	392	4,689,188	128.0	4,407	52,016,832	111.4	22,149	198,221,637	94.3	100.0	586	5,863,106	137.9	100.0	

※の制度は、現在取り扱っておりません。

(4) 業種別保証状況

(単位：件・千円・%)

業 種	保証承諾						保証債務残高				代位弁済			
	当月中			当月末(07/4~08/3)			当月末				当月末(07/4~08/3)			
	件数	金額	前年比	件数	金額	前年比	件数	金額	前年比	構成比	件数	金額	前年比	構成比
製 造 業	40	396,310	87.4	459	5,846,644	92.7	2,430	25,821,452	92.8	13.0	67	1,021,772	239.7	17.4
建 設 業	124	1,352,158	126.5	1,406	16,205,581	112.9	5,738	52,867,415	94.3	26.7	134	1,407,052	146.2	24.0
卸 売 業	26	529,200	159.5	352	6,416,335	132.6	1,549	20,721,821	94.8	10.5	44	853,864	180.6	14.6
小 売 業	77	694,060	119.4	905	8,252,245	93.1	5,619	40,121,062	90.3	20.2	220	1,624,537	135.2	27.7
うち、飲食業	25	153,730	86.6	308	1,901,120	90.4	2,364	13,044,887	90.7	6.6	103	628,713	233.7	10.7
運 送 倉 庫 業	14	312,000	170.9	138	2,245,656	108.4	696	9,438,989	95.5	4.8	14	115,519	61.5	2.0
うち、旅客運送業	4	31,500	31.5	25	225,000	77.4	132	1,874,327	98.5	0.9	0	0	0.0	0.0
サ ー ビ ス 業	86	904,390	112.6	900	8,962,631	113.0	4,927	37,730,930	96.6	19.0	88	717,572	81.6	12.2
うち、旅館ホテル	5	40,420	67.4	36	649,920	100.7	324	4,230,339	100.3	2.1	1	6,449	2.1	0.1
不 動 産 業	22	402,810	213.0	182	3,126,560	192.3	751	7,869,876	108.8	4.0	16	118,765	138.5	2.0
そ の 他 の 産 業	3	98,260	186.1	65	961,180	142.6	439	3,650,092	96.0	1.8	3	4,025	11.5	0.1
合 計	392	4,689,188	128.0	4,407	52,016,832	111.4	22,149	198,221,637	94.3	100.0	586	5,863,106	137.9	100.0

新入職員特別編



大川 后琴 (おおかわ みこと) 写真左

- Profile**
- 趣味/クラシックバレエ、書道
 - 好きな言葉/好きなことを大切に
 - 尊敬する人/両親
 - 子供の頃の夢/バレリーナ

上吹越 燦太 (かみひごし さんた) 写真右

- Profile**
- 趣味/バレーボール、ゲーム
 - 好きな言葉/ありがとう
 - 尊敬する人/両親
 - 子供の頃の夢/消防士

Q 当協会で働きたいと思った一番の理由はなんですか？

大川さん / 大好きな地元鹿児島発展に貢献したいと考えたからです。企業の挑戦を後押しできる点に魅力を感じました。

上吹越さん / 地元である鹿児島県に戻り、地元の発展に貢献できる仕事がしたいと考え志望しました。

Q 当協会で働くことで、どんな社会人になりたいですか？

大川さん / 多くの中小企業と関わることで知識や視野を広げ、お客様に寄り添い最適な支援ができるようになりたいです。

上吹越さん / ひとつひとつの仕事に丁寧に向き合い、信用を積み重ねられるように努力し、周りの方から信頼される社会人になりたいです。

Q 鹿児島県がどんな県(社会)になればよいと思っていますか？

大川さん / 豊かな自然や観光資源を活かし、県外からたくさんの方が集まり、地域全体が活性化する県になれば嬉しいです。

上吹越さん / 幅広い世代の方が、安心して暮らせる県になればよいと思っています。

Q 今後の目標を教えてください！

大川さん / 仕事を覚えて少しでも早く活躍できるよう励みます。将来的には、常に相手の立場に立って、中小企業の方の挑戦を支えられるよう努力し続けます。

上吹越さん / 一任された仕事を正確に遂行できて、周囲から頼られる存在になりたいです。



LINEで最新情報や経営支援に役立つ情報を配信中。友だち登録をお願いします！

さまざまな状況に応じて支援いたします！

料金は一切
かかりません

創業支援

創業のお悩み解決を一緒に目指します

創業計画へのアドバイス、創業後のフォローアップ、外部専門家派遣など
【お問い合わせ】経営支援部 創業・経営相談課 創業支援班 ☎099-210-7367

融資相談 窓口

資金調達にお困りの方ご相談はお早めに

金融機関紹介窓口【専用ダイヤル】☎099-223-7755
各種災害等特別相談窓口【相談窓口】保証部 ☎099-223-0271 経営支援部 ☎099-223-0274

経営改善・ 事業再生支援

生産性向上等の経営改善から抜本的な事業再生まで後押しします

外部専門家派遣による経営診断・経営改善計画策定支援、中小企業支援機関の支援事業活用など
【お問い合わせ】経営支援部 経営支援課 ☎099-223-0274

収益力改善 支援

ゼロゼロ融資をご利用中で、延滞や返済緩和のない事業者への本業支援

よろず支援拠点などの中小企業支援機関と連携した本業支援を中心に、経営課題の解決をサポートします。
【お問い合わせ】経営支援部 創業・経営相談課 ☎099-221-0231

事業承継 支援

承継の準備段階から承継後まで切れ目のない支援を行います

事業承継アドバイス、事業承継計画策定支援、外部専門家派遣など
【お問い合わせ】経営支援部 創業・経営相談課 ☎099-221-0231

事前予約制 休日・夜間相談窓口

[休日相談会日時] 毎週土日・祝日 9:00~17:00まで
[夜間相談会日時] 毎週月から金曜日 17:30~19:30まで
【お問い合わせ】経営支援部 ☎099-223-0274 ☎099-210-7397



まずはお気軽にご相談ください！



一步を踏み出す力になりたい

鹿児島県信用保証協会

保証部(2F)…… TEL: 099-223-0271 FAX: 099-222-1093
経営支援部(3F)…… TEL: 099-223-0274 FAX: 099-210-7397
管理部(4F)…… TEL: 099-223-0272 FAX: 099-223-0318
総務部(5F)…… TEL: 099-223-0273 FAX: 099-223-6399



<https://www.kagoshima-cgc.or.jp>



信用保証に関する苦情・質問などのご相談をお受けしています

【苦情相談窓口】

TEL : 099-223-0530

所在地 〒892-0846 鹿児島市加治屋町14-3



キバシ!かごしま

鹿児島県信用保証協会は、
地元・鹿児島県を
より盛り上げるため、
様々な活動に
取り組んでいます!



鹿児島ユナイテッドFC
KAGOSHIMA UNITED FC



かごんまの色®

鹿児島県SDGs登録事業者

SDGsに積極的に取り組む企業等を登録し、当該企業等の取組の「見える化」を行い、広く情報発信をすることで、当該企業等の更なる取組を促進するとともに、自発的な取組を県内に広げていくことを目的に鹿児島県が創設した制度です。鹿児島県信用保証協会は令和6年1月23日付で登録されています。

鹿児島ユナイテッドFC オフィシャルスポンサー

「鹿児島をもっとひとつに」を合言葉に、ALL鹿児島で地域を盛り上げようとするクラブの活動に共感・賛同し、2014年から協賛しています。当協会は試合会場にて、バナー掲示やブース出展などを展開中!

5月のホームゲーム日程 @白波スタジアム 6日(※)14:00~VS 大分 | 17日(日)14:00~VS 熊本 ※明治安田J2-J3百年構想リーグ 地域リーグラウンド

かごんまの色®まっぼしトーン

「色で地域を元気に!」をテーマに、地域ブランディングの一環として「かごんまの色総選挙」の上位色を参考に設定。本誌は、この「かごんまの色®まっぼしトーン」を利用して、「鹿児島らしさ」を付加した誌面作りを行っています。

【今月の色】大隅大地色 | かごんまの緑

鹿児島県を構成する双子の半島「薩摩半島」と「大隅半島」。薩摩半島が商業中心ならば、大隅半島は自然中心である。広大な大地と温暖な気候は、この地を自然の宝庫にさせている。眩しい光、力強く伸びる植物、鬱蒼とした山地、蠢く生物の息遣い、見渡す限り続く道、その先の大海原。現代社会に生きる私たちを「おやすみだいち」は深く、濃い緑を以てしっとり包んでくれる。

