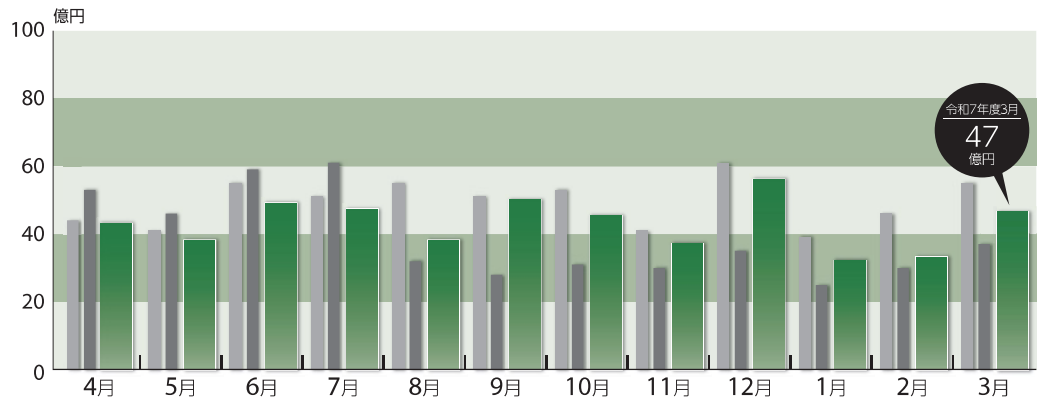
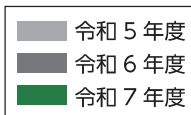


1 事業概況

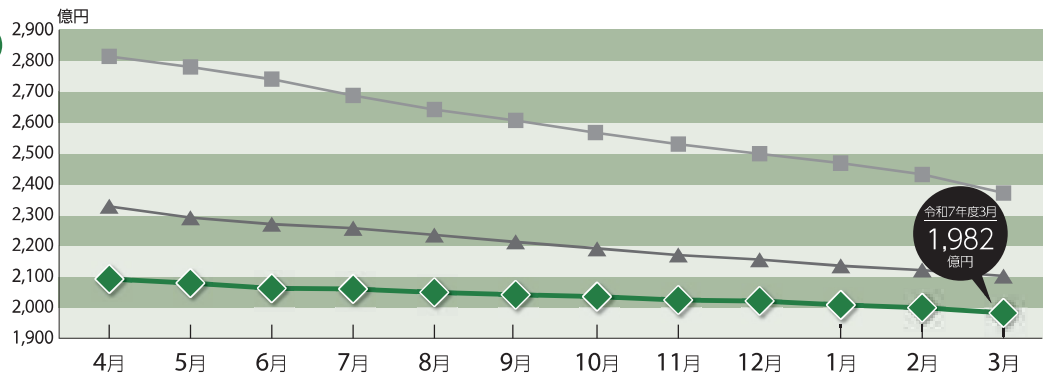
(単位：件・千円・%)

件数	当月中		項目	当月末		件数	前年比	
	金額	前年比		金額	前年比			
		件数			金額		件数	金額
385	4,846,100	95.3	102.1	保証申込	4,637	55,317,100	108.0	99.8
30	386,950	93.8	118.2	申込取消	298	3,471,600	49.5	48.9
392	4,689,188	113.0	128.0	保証承諾	4,407	52,016,832	117.8	111.4
389	4,814,338	116.5	107.3	償還	4,642	56,652,425	97.1	81.9
—	—	—	—	保証債務残高	22,149	198,221,637	96.0	94.3
63	701,792	103.3	97.9	代位弁済	586	5,863,106	116.7	137.9
3	39,327	—	127.0	回収	11	298,724	550.0	369.4
—	—	—	—	求償権残高	902	6,525,227	269.3	563.5

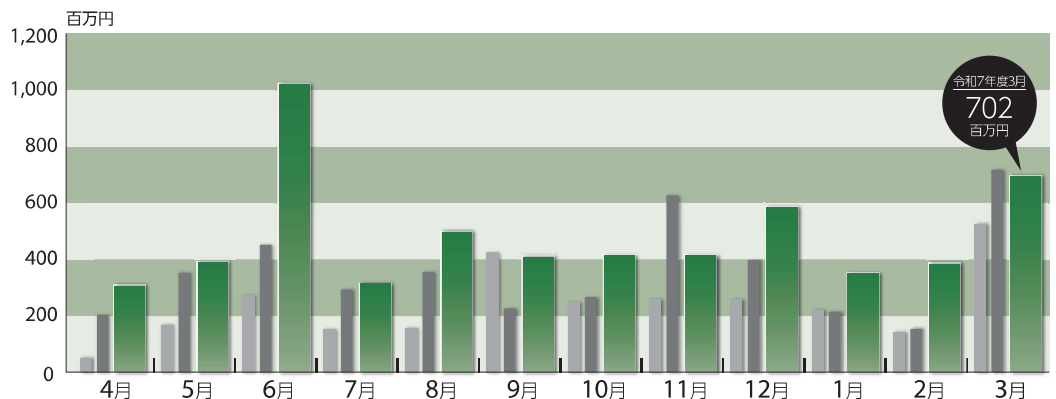
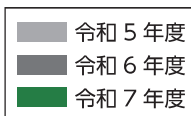
保証承諾の推移



保証債務残高の推移



代位弁済の推移



2 保証状況

(1) 金融機関別保証状況

(単位：件・千円・%)

金融機関	保証承諾						保証債務残高				代位弁済				
	当月中			当月末(07/4~08/3)			当月末				当月末(07/4~08/3)				
	件数	金額	前年比	件数	金額(A)	前年比	件数	金額	前年比	構成比	件数	金額(B)	前年比	構成比	B/A
鹿児島銀行	63	822,100	117.7	686	8,314,140	106.5	4,724	45,441,552	87.0	22.9	117	1,730,418	177.4	29.5	20.8
宮崎銀行	19	367,800	897.1	120	2,078,735	175.8	653	7,369,095	101.3	3.7	23	202,447	156.0	3.5	9.7
肥後銀行	0	0	—	3	52,300	871.7	7	89,582	223.0	0.0	0	0	—	0.0	—
福岡銀行	0	0	—	12	282,750	217.5	41	783,999	107.8	0.4	2	14,507	48.0	0.2	5.1
西日本シティ銀行	2	40,000	—	9	235,000	164.1	58	790,715	91.6	0.4	1	2,870	—	0.0	1.2
地方銀行計	84	1,229,900	165.0	830	10,962,925	118.3	5,483	54,474,942	89.1	27.5	143	1,950,241	171.8	33.3	17.8
南日本銀行	122	1,524,270	118.6	1,266	15,137,319	117.6	5,541	48,820,011	98.6	24.6	131	1,216,879	125.3	20.8	8.0
宮崎太陽銀行	7	65,430	232.0	61	509,100	135.4	285	2,009,546	94.1	1.0	12	80,159	143.6	1.4	15.7
熊本銀行	3	13,000	26.0	33	330,000	126.0	143	1,500,887	94.7	0.8	1	5,516	119.6	0.1	1.7
第二地方銀行計	132	1,602,700	117.6	1,360	15,976,419	118.2	5,969	52,330,444	98.3	26.4	144	1,302,554	126.3	22.2	8.2
鹿児島信用金庫	65	784,320	116.6	847	10,319,297	98.2	3,780	35,846,301	95.2	18.1	102	1,157,000	134.3	19.7	11.2
鹿児島相互信用金庫	73	783,390	110.4	905	11,038,868	103.0	4,570	41,527,112	96.7	20.9	123	993,192	144.5	16.9	9.0
奄美大島信用金庫	1	20,000	—	7	161,500	367.0	235	1,648,966	82.4	0.8	6	37,035	344.8	0.6	22.9
信金中央金庫	0	0	—	0	0	—	0	0	—	0.0	0	0	—	0.0	—
信用金庫計	139	1,587,710	114.9	1,759	21,519,665	101.2	8,585	79,022,379	95.7	39.9	231	2,187,227	140.2	37.3	10.2
鹿児島興業信用組合	34	219,298	126.4	439	3,285,799	132.1	1,924	10,651,016	95.3	5.4	61	343,640	76.4	5.9	10.5
奄美信用組合	0	0	—	4	69,000	—	98	640,127	86.9	0.3	0	0	—	0.0	—
鹿児島県医師信用組合	0	0	—	0	0	—	1	13,750	82.1	0.0	0	0	—	0.0	—
信用組合計	34	219,298	126.4	443	3,354,799	134.9	2,023	11,304,892	94.8	5.7	61	343,640	76.4	5.9	10.2
商工組合中央金庫	2	18,080	—	9	115,624	239.6	57	621,891	90.8	0.3	4	32,783	54.3	0.6	28.4
日本政策金融公庫	0	0	—	0	0	—	0	0	—	0.0	0	0	—	0.0	—
農林中央金庫	0	0	—	0	0	—	0	0	—	0.0	0	0	—	0.0	—
日本政策投資銀行	0	0	—	0	0	—	0	0	—	0.0	0	0	—	0.0	—
政府系金融機関計	2	18,080	—	9	115,624	239.6	57	621,891	90.8	0.3	4	32,783	54.3	0.6	28.4
みずほ銀行	0	0	—	0	0	—	0	0	—	0.0	1	30,225	—	0.5	—
三井住友銀行	0	0	—	1	15,000	48.7	12	187,262	67.9	0.1	2	16,437	144.9	0.3	109.6
三菱UFJ銀行	0	0	—	0	0	—	11	147,951	91.0	0.1	0	0	—	0.0	—
りそな銀行	0	0	—	0	0	—	2	51,081	79.2	0.0	0	0	—	0.0	—
都市銀行計	0	0	—	1	15,000	14.9	25	386,294	72.5	0.2	3	46,661	411.4	0.8	311.1
鹿児島県信用農業協同組合連合会	0	0	—	0	0	—	1	22,503	84.0	0.0	0	0	—	0.0	—
九州信用漁業協同組合連合会	0	0	—	0	0	—	1	7,661	93.2	0.0	0	0	—	0.0	—
鹿児島いずみ農業協同組合	0	0	—	0	0	—	1	10,864	93.4	0	0	0	—	0	—
鹿児島みらい農業協同組合	1	31,500	—	5	72,400	—	4	39,766	—	0	0	0	—	0	—
小計	1	31,500	—	5	72,400	—	7	80,793	173.2	0.0	0	0	—	0.0	—
合計	392	4,689,188	128.0	4,407	52,016,832	111.4	22,149	198,221,637	94.3	100.0	586	5,863,106	137.9	100.0	11.3

(2) 市町村別保証状況

(単位：件・千円・%)

市町村		保証承諾					保証債務残高				代位弁済			
		当月中		当月末(07/4~08/3)			当月末				当月末(07/4~08/3)			
		件数	金額	件数	金額	前年比	件数	金額	前年比	構成比	件数	金額	前年比	構成比
市	鹿児島市	189	2,151,848	2,152	25,275,727	115.8	10,491	94,923,386	94.7	47.9	297	2,989,777	137.9	51.0
	薩摩川内市	18	133,550	206	1,908,470	79.2	1,030	8,711,382	95.9	4.4	18	186,391	488.2	3.2
	鹿屋市	14	165,620	216	2,843,860	132.1	1,318	10,896,026	92.8	5.5	33	305,198	185.3	5.2
	枕崎市	4	66,500	58	812,285	82.8	269	3,150,501	91.8	1.6	5	146,874	832.5	2.5
	いちき串木野市	6	74,000	62	671,410	71.5	354	3,553,772	93.3	1.8	6	11,927	5.7	0.2
	阿久根市	10	112,200	58	622,800	106.1	291	2,340,638	95.9	1.2	3	46,219	91.3	0.8
	出水市	19	260,100	155	2,198,670	157.6	707	6,470,878	98.9	3.3	9	102,297	104.2	1.7
	指宿市	8	67,000	85	847,902	91.9	505	4,486,250	91.4	2.3	17	139,365	63.8	2.4
	伊佐市	4	57,000	54	596,690	107.4	253	2,062,984	97.4	1.0	8	56,720	105.3	1.0
	南さつま市	8	35,000	58	567,890	75.9	315	2,671,734	91.3	1.3	8	81,201	260.0	1.4
	霧島市	27	402,800	389	5,001,755	123.2	1,700	16,238,875	97.6	8.2	56	587,291	148.0	10.0
	始良市	21	232,150	206	2,251,750	96.7	935	7,950,593	97.5	4.0	31	207,964	90.2	3.5
	垂水市	4	29,000	43	347,650	102.1	166	1,226,581	82.4	0.6	7	97,252	69.8	1.7
	日置市	12	166,080	97	970,809	82.4	567	4,627,973	95.6	2.3	14	45,597	99.7	0.8
	曾於市	5	31,000	68	757,270	86.8	335	2,718,726	94.6	1.4	8	88,435	—	1.5
	志布志市	9	47,500	70	702,994	173.2	376	2,979,754	92.4	1.5	13	127,552	264.0	2.2
	南九州市	5	115,260	86	1,063,610	115.2	400	3,055,813	91.2	1.5	14	181,628	802.4	3.1
西之表市	6	51,900	58	634,100	73.5	249	2,461,345	101.6	1.2	0	0	—	0.0	
奄美市	2	110,000	9	173,000	400.8	222	1,783,537	81.7	0.9	2	5,155	4.3	0.1	
市部計		371	4,308,508	4,130	48,248,642	110.8	20,483	182,310,746	94.7	92.0	549	5,406,841	133.4	92.2
鹿児島郡	十島村	0	0	0	0	—	2	6,458	80.2	0.0	0	0	—	0.0
	三島村	0	0	2	5,000	—	2	4,633	—	0.0	0	0	—	0.0
薩摩郡	さつま町	5	50,860	73	895,720	169.8	259	2,613,764	98.5	1.3	3	65,480	78.4	1.1
出水郡	長島町	3	120,000	27	473,100	128.6	91	891,979	88.0	0.4	0	0	—	0.0
始良郡	湧水町	3	44,000	32	441,500	174.2	103	1,003,654	105.4	0.5	1	1,329	—	0.0
曾於郡	大崎町	1	30,000	17	187,100	66.2	133	1,332,112	85.2	0.7	10	68,842	1535.4	1.2
肝属郡	東串良町	1	3,500	11	110,100	178.3	51	488,667	99.6	0.2	0	0	—	0.0
	肝付町	0	0	17	222,750	61.2	171	1,904,483	89.4	1.0	0	0	—	0.0
	錦江町	1	12,000	12	104,300	60.6	77	609,465	84.6	0.3	3	13,276	—	0.2
	南大隅町	0	0	13	214,500	124.3	99	1,033,809	95.3	0.5	0	0	—	0.0
熊本郡	中種子町	0	0	24	314,800	159.5	104	827,462	101.3	0.4	0	0	—	0.0
	南種子町	2	20,320	15	155,320	96.1	122	751,912	91.3	0.4	0	0	—	0.0
	屋久島町	5	100,000	30	454,000	88.5	180	1,767,010	79.0	0.9	17	277,806	660.2	4.7
大島郡	龍郷町	0	0	0	0	—	19	237,151	64.9	0.1	1	27,712	8345.4	0.5
	徳之島町	0	0	0	0	—	68	700,965	84.1	0.4	2	1,821	—	0.0
	天城町	0	0	0	0	—	24	218,616	81.9	0.1	0	0	—	0.0
	伊仙町	0	0	0	0	—	25	220,308	78.2	0.1	0	0	—	0.0
	宇検村	0	0	0	0	—	3	31,564	82.9	0.0	0	0	—	0.0
	喜界町	0	0	2	125,000	227.3	23	354,363	103.2	0.2	0	0	—	0.0
	瀬戸内町	0	0	0	0	—	60	461,627	78.0	0.2	0	0	—	0.0
	知名町	0	0	0	0	—	13	129,158	80.9	0.1	0	0	—	0.0
	大和村	0	0	0	0	—	2	9,360	78.5	0.0	0	0	—	0.0
	与論町	0	0	0	0	—	6	31,282	70.8	0.0	0	0	—	0.0
和泊町	0	0	2	65,000	—	29	281,090	92.7	0.1	0	0	—	0.0	
合計		392	4,689,188	4,407	52,016,832	111.4	22,149	198,221,637	94.3	100.0	586	5,863,106	137.9	100.0

(3) 保証種類別保証状況

(単位：件・千円・%)

保証種類	保証承諾							保証債務残高				代位弁済			
	当月中			当月末(07/4~08/3)			当月末				当月末(07/4~08/3)				
	件数	金額	前年比	件数	金額	前年比	件数	金額	前年比	構成比	件数	金額	前年比	構成比	
一般保証	48	885,650	265.1	374	7,312,084	256.8	1,555	17,524,852	116.3	8.8	49	799,732	192.7	13.6	
(Fast保証(500含む))	0	0	—	3	15,000	300.0	7	21,878	218.0	0.0	0	0	—	0.0	
(根保証)	0	0	—	0	0	—	0	0	—	0.0	0	0	—	0.0	
チェスト保証	0	0	—	0	0	—	25	561,936	89.4	0.3	0	0	—	0.0	
れんけい	0	0	0.0	2	137,000	7.7	166	3,203,748	72.1	1.6	5	108,093	—	1.8	
(金融機関連携型)	0	0	0.0	2	137,000	7.7	163	3,178,650	72.1	1.6	5	108,093	—	1.8	
(事業性評価型)	0	0	—	0	0	—	3	25,098	73.9	0.0	0	0	—	0.0	
あんしん	0	0	—	0	0	—	0	0	—	0.0	0	0	—	0.0	
環境対策サポート保証	0	0	—	0	0	—	57	261,110	75.8	0.1	0	0	0.0	0.0	
当座貸越	18	363,000	98.6	198	4,372,000	144.0	386	8,017,580	110.1	4.0	10	324,978	812.9	5.5	
事業者カードローン	24	132,500	107.7	222	1,475,000	114.5	427	2,852,967	93.1	1.4	6	26,309	62.7	0.4	
事業者カードローン700	36	146,000	165.0	419	1,622,500	152.6	873	3,008,944	100.3	1.5	20	52,332	105.9	0.9	
流動資産担保融資保証	1	15,200	—	6	296,000	88.1	7	303,360	88.3	0.2	0	0	—	0.0	
中小企業特定社債保証	0	0	—	0	0	—	3	56,000	70.0	0.0	0	0	—	0.0	
特別小口保証	0	0	—	0	0	—	0	0	—	0.0	0	0	—	0.0	
小口零細企業保証	0	0	—	2	16,800	—	2	15,115	—	0.0	0	0	—	0.0	
経営安定関連保証	1	70,000	—	4	260,000	866.7	100	2,275,130	78.6	1.1	14	387,761	188.8	6.6	
経営革新関連保証	0	0	—	0	0	—	0	0	—	0.0	0	0	—	0.0	
創業等関連保証	0	0	—	0	0	—	0	0	—	0.0	0	0	—	0.0	
東日本大震災復興緊急保証	0	0	—	0	0	—	0	0	0.0	0.0	0	0	—	0.0	
経営力強化保証	2	140,000	212.1	27	1,839,000	264.2	39	2,237,695	367.4	1.1	0	0	—	0.0	
継続短期型サポート保証	0	0	—	0	0	—	4	46,318	64.1	0.0	2	24,355	106.3	0.4	
金融機関連携型	0	0	—	0	0	—	4	46,318	64.1	0.0	2	24,355	106.3	0.4	
税理士連携型	0	0	—	0	0	—	0	0	—	0.0	0	0	—	0.0	
創業関連保証	6	33,270	831.8	59	301,600	200.3	218	717,326	120.0	0.4	7	20,933	96.5	0.4	
スタートアップ創出促進保証	0	0	—	3	29,000	193.3	16	116,786	100.7	0.1	0	0	—	0.0	
経営改善サポート保証	0	0	—	0	0	—	6	77,117	56.9	0.0	1	30,192	—	0.5	
条件変更改善型借換保証	0	0	—	0	0	—	21	395,660	70.9	0.2	1	16,570	—	0.3	
特定経営承継関連保証	0	0	—	0	0	—	0	0	—	0.0	0	0	—	0.0	
事業承継サポート保証	0	0	—	0	0	—	0	0	—	0.0	0	0	—	0.0	
危機関連保証	0	0	—	0	0	—	31	637,514	81.2	0.3	3	38,614	48.1	0.7	
財務要件型無保証人保証	0	0	—	1	79,700	53.9	3	161,623	86.5	0.1	0	0	—	0.0	
地域産業資源活用事業関連	0	0	—	0	0	—	1	8,880	100.0	0.0	0	0	—	0.0	
金融環境変化対応保証※	0	0	—	0	0	—	8	26,007	90.3	0.0	0	0	—	0.0	
景気対応緊急保証※	0	0	—	0	0	—	58	880,687	83.5	0.4	7	118,439	77.2	2.0	
事業承継特別保証	0	0	—	0	0	—	2	24,733	63.4	0.0	0	0	—	0.0	
危機対応短期保証	0	0	—	0	0	—	0	0	—	0.0	0	0	—	0.0	
伴走支援型特別保証	0	0	—	0	0	0.0	36	1,076,181	83.4	0.5	0	0	0.0	0.0	
協調支援型特別保証	9	242,300	—	84	2,047,750	—	76	1,688,447	—	0.9	0	0	—	0.0	
事業再生計画実施関連保証	0	0	—	0	0	0.0	2	54,487	96.6	0.0	0	0	—	0.0	
新型コロナ対策特別借換保証	0	0	—	0	0	—	33	443,734	71.8	0.2	1	29,032	269.0	0.5	
おもてなし産業応援保証	0	0	—	0	0	0.0	23	148,751	74.7	0.1	0	0	—	0.0	
継続型連携保証	15	295,000	378.2	170	3,375,400	274.0	136	2,689,972	240.8	1.4	2	39,698	—	0.7	
SDGs促進保証	0	0	—	1	30,000	21.4	5	150,170	110.5	0.1	0	0	—	0.0	
その他の協会制度	1	2,750	—	1	2,750	13.8	3	29,676	55.0	0.0	0	0	0.0	0.0	
協会制度計	161	2,325,670	183.6	1,573	23,196,584	178.2	4,322	49,692,506	110.9	25.1	128	2,017,038	182.9	34.4	

(単位：件・千円・%)

保証種類	保証承諾						保証債務残高				代位弁済				
	当月中			当月末(07/4~08/3)			当月末				当月末(07/4~08/3)				
	件数	金額	前年比	件数	金額	前年比	件数	金額	前年比	構成比	件数	金額	前年比	構成比	
県	中小企業振興資金	90	957,320	103.4	1,137	11,540,245	134.7	3,457	22,492,124	118.4	11.3	83	622,381	159.8	10.6
	小規模企業活力応援資金	15	46,750	559.9	92	340,840	218.1	167	421,983	178.1	0.2	4	2,848	45.5	0.0
	創業支援資金	2	6,500	17.1	34	220,500	101.0	235	737,416	103.0	0.4	7	24,756	115.9	0.4
	新事業チャレンジ資金	0	0	—	0	0	0.0	7	48,769	55.4	0.0	1	18,120	302.1	0.3
	成長企業応援資金	0	0	—	0	0	—	5	66,587	96.6	0.0	0	0	—	0.0
	事業承継対策資金	0	0	—	6	51,500	143.1	15	96,106	146.5	0.0	0	0	—	0.0
	事業活動継続支援資金	0	0	—	0	0	—	1	136,380	100.0	0.1	0	0	—	0.0
	緊急災害対策資金	0	0	—	32	342,600	1,022.7	34	332,731	914.1	0.2	2	31,682	—	0.5
	緊急経営対策資金	0	0	—	3	50,000	322.6	5	62,713	356.0	0.0	1	809	—	0.0
	霧島山火山活動緊急経営対策資金	0	0	—	0	0	—	0	0	—	0.0	0	0	—	0.0
	セーフティネット対応資金	1	20,000	66.7	7	66,500	28.3	67	695,218	89.6	0.4	4	27,368	73.1	0.5
	事業再生支援資金	0	0	—	1	43,940	70.8	36	455,206	95.6	0.2	0	0	—	0.0
	東日本大震災緊急対策資金※	0	0	—	0	0	—	2	10,570	99.4	0.0	0	0	0.0	0.0
	経済対策特別資金※	0	0	—	0	0	—	28	155,170	91.1	0.1	1	4,388	220.9	0.1
	口蹄疫経営再建支援資金※	0	0	—	0	0	—	1	5,418	96.6	0.0	0	0	0.0	0.0
	商店街活性化資金※	0	0	—	0	0	—	0	0	—	0.0	0	0	—	0.0
	特別小口資金※	0	0	—	0	0	—	0	0	—	0.0	0	0	—	0.0
	新型コロナウイルス関連※	0	0	—	0	0	—	68	319,938	77.6	0.2	3	20,665	346.9	0.4
	新型コロナウイルス感染症対応※	0	0	—	0	0	—	6,981	57,847,741	74.8	29.2	192	1,724,333	114.3	29.4
	事業再生支援資金(感染症対応型保証対応)	1	15,000	—	1	15,000	—	1	29,372	92.4	0.0	0	0	—	0.0
新型コロナ関連事業継続支援資金※	0	0	—	0	0	—	115	760,693	79.9	0.4	3	3,826	40.1	0.1	
伴走支援型借換支援資金	0	0	—	0	0	0.0	1,740	33,666,202	83.7	17.0	38	740,437	133.5	12.6	
原油・原材料高騰等対策特別資金※	0	0	—	0	0	—	958	4,324,410	53.0	2.2	26	178,441	117.2	3.0	
県経営力強化資金	27	676,130	93.1	424	8,392,407	198.3	615	10,657,904	297.5	5.4	5	112,976	—	1.9	
県創業支援資金SSS保証	0	0	0.0	1	6,000	60.0	2	13,996	—	0.0	0	0	—	0.0	
県 制度 計	136	1,721,700	99.0	1,738	21,069,532	73.7	14,540	133,336,646	87.4	67.3	370	3,513,029	128.8	59.9	
鹿 児 島 市	産業振興資金	63	518,938	100.2	745	6,201,738	152.5	2,035	11,136,418	122.2	5.6	56	254,137	92.5	4.3
	特別小口資金	0	0	—	1	2,600	43.3	8	6,004	76.3	0.0	0	0	—	0.0
	小規模企業支援資金	20	79,000	105.5	267	1,143,298	158.4	680	1,873,365	143.0	0.9	17	35,362	115.4	0.6
	経営安定化資金	0	0	0.0	6	131,000	216.5	95	835,042	98.7	0.4	2	14,217	19.9	0.2
	環境配慮促進資金	0	0	—	0	0	—	1	4,560	77.2	0.0	0	0	—	0.0
	災害対策資金	0	0	—	1	10,000	—	2	11,452	607.9	0.0	0	0	—	0.0
	創業支援資金	11	33,880	73.8	69	229,080	114.3	369	808,509	100.1	0.4	8	15,532	138.4	0.3
	新事業展開支援資金	1	10,000	—	1	10,000	119.0	21	57,575	85.2	0.0	2	4,290	70.2	0.1
	街なかリノベーション推進資金	0	0	—	0	0	—	0	0	—	0.0	0	0	—	0.0
	短期事業資金※	0	0	—	0	0	—	2	1,056	62.9	0.0	0	0	—	0.0
	危機関連保証対応	0	0	—	0	0	—	69	442,009	68.5	0.2	3	9,502	36.9	0.2
	創業支援資金SSS	0	0	—	6	23,000	—	5	16,494	—	0.0	0	0	—	0.0
	鹿児島市 制度 計	95	641,818	97.4	1,096	7,750,716	153.0	3,287	15,192,486	118.6	7.7	88	333,039	79.3	5.7
合 計	392	4,689,188	128.0	4,407	52,016,832	111.4	22,149	198,221,637	94.3	100.0	586	5,863,106	137.9	100.0	

※の制度は、現在取り扱っておりません。

(4) 業種別保証状況

(単位：件・千円・%)

業 種	保証承諾						保証債務残高				代位弁済			
	当月中			当月末(07/4~08/3)			当月末				当月末(07/4~08/3)			
	件数	金額	前年比	件数	金額	前年比	件数	金額	前年比	構成比	件数	金額	前年比	構成比
製 造 業	40	396,310	87.4	459	5,846,644	92.7	2,430	25,821,452	92.8	13.0	67	1,021,772	239.7	17.4
建 設 業	124	1,352,158	126.5	1,406	16,205,581	112.9	5,738	52,867,415	94.3	26.7	134	1,407,052	146.2	24.0
卸 売 業	26	529,200	159.5	352	6,416,335	132.6	1,549	20,721,821	94.8	10.5	44	853,864	180.6	14.6
小 売 業	77	694,060	119.4	905	8,252,245	93.1	5,619	40,121,062	90.3	20.2	220	1,624,537	135.2	27.7
うち、飲食業	25	153,730	86.6	308	1,901,120	90.4	2,364	13,044,887	90.7	6.6	103	628,713	233.7	10.7
運 送 倉 庫 業	14	312,000	170.9	138	2,245,656	108.4	696	9,438,989	95.5	4.8	14	115,519	61.5	2.0
うち、旅客運送業	4	31,500	31.5	25	225,000	77.4	132	1,874,327	98.5	0.9	0	0	0.0	0.0
サ ー ビ ス 業	86	904,390	112.6	900	8,962,631	113.0	4,927	37,730,930	96.6	19.0	88	717,572	81.6	12.2
うち、旅館ホテル	5	40,420	67.4	36	649,920	100.7	324	4,230,339	100.3	2.1	1	6,449	2.1	0.1
不 動 産 業	22	402,810	213.0	182	3,126,560	192.3	751	7,869,876	108.8	4.0	16	118,765	138.5	2.0
そ の 他 の 産 業	3	98,260	186.1	65	961,180	142.6	439	3,650,092	96.0	1.8	3	4,025	11.5	0.1
合 計	392	4,689,188	128.0	4,407	52,016,832	111.4	22,149	198,221,637	94.3	100.0	586	5,863,106	137.9	100.0