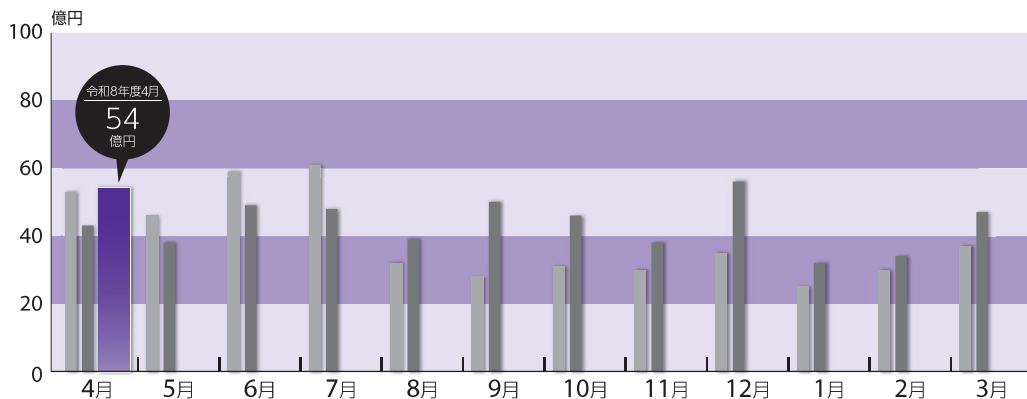
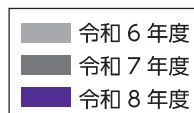


1 事業概況

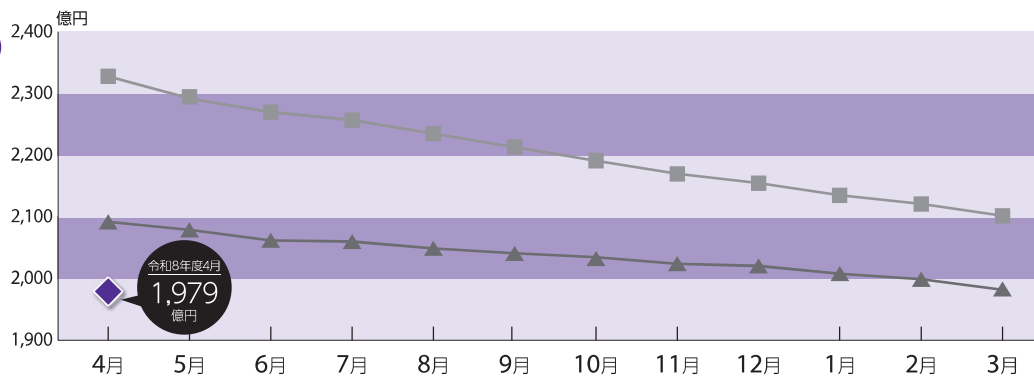
(単位：件・千円・%)

当月中				項目	当月末			
件数	金額	前年比			件数	金額	前年比	
		件数	金額				件数	金額
597	8,390,910	167.7	197.2	保証申込	597	8,390,910	167.7	197.2
13	116,300	54.2	53.5	申込取消	13	116,300	54.2	53.5
403	5,357,018	119.9	125.5	保証承諾	403	5,357,018	119.9	125.5
317	4,628,877	91.6	93.3	償還	317	4,628,877	91.6	93.3
—	—	—	—	保証債務残高	22,173	197,870,276	96.3	94.6
19	148,394	73.1	48.4	代位弁済	19	148,394	73.1	48.4
1	957	—	111.6	回収	1	957	—	111.6
—	—	—	—	求償権残高	376	1,714,820	104.2	117.2

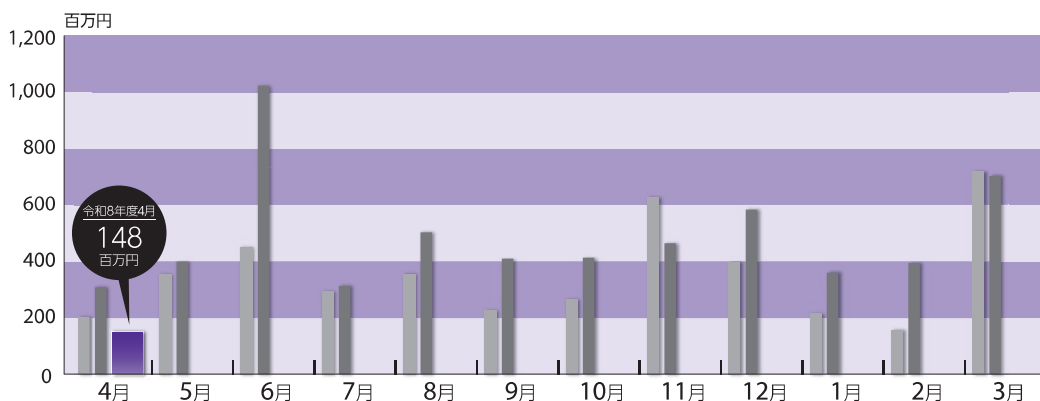
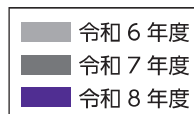
保証承諾の推移



保証債務残高の推移



代位弁済の推移



2 保証状況

(1) 金融機関別保証状況

(単位：件・千円・%)

金融機関	保証承諾						保証債務残高				代位弁済				
	当月中			当月末(08/4~08/4)			当月末				当月末(08/4~08/4)				
	件数	金額	前年比	件数	金額(A)	前年比	件数	金額	前年比	構成比	件数	金額(B)	前年比	構成比	B/A
鹿児島銀行	41	494,000	130.9	41	494,000	130.9	4,703	45,108,399	87.2	22.8	3	12,526	78.0	8.4	2.5
宮崎銀行	11	399,500	1416.7	11	399,500	1416.7	658	7,439,012	103.8	3.8	0	0	—	0.0	—
肥後銀行	0	0	—	0	0	—	7	88,946	196.8	0.0	0	0	—	0.0	—
福岡銀行	0	0	—	0	0	—	41	772,731	106.1	0.4	0	0	—	0.0	—
西日本シティ銀行	1	40,000	200.0	1	40,000	200.0	59	788,547	92.9	0.4	0	0	—	0.0	—
地方銀行計	53	933,500	210.7	53	933,500	210.7	5,468	54,197,634	89.6	27.4	3	12,526	78.0	8.4	1.3
みずほ銀行	0	0	—	0	0	—	0	0	—	0.0	0	0	—	0.0	—
三井住友銀行	0	0	—	0	0	—	11	184,478	68.0	0.1	0	0	—	0.0	—
三菱UFJ銀行	0	0	—	0	0	—	10	127,541	67.5	0.1	0	0	—	0.0	—
りそな銀行	0	0	—	0	0	—	2	49,962	78.8	0.0	0	0	—	0.0	—
都市銀行計	0	0	—	0	0	—	23	361,981	65.4	0.2	0	0	—	0.0	—
南日本銀行	107	1,384,530	87.1	107	1,384,530	87.1	5,568	48,818,475	98.6	24.7	5	69,115	40.1	46.6	5.0
宮崎太陽銀行	4	51,000	129.4	4	51,000	129.4	287	2,004,083	94.7	1.0	0	0	—	0.0	—
熊本銀行	2	162,500	3250.0	2	162,500	3250.0	142	1,426,430	91.6	0.7	0	0	—	0.0	—
第二地方銀行計	113	1,598,030	97.8	113	1,598,030	97.8	5,997	52,248,989	98.2	26.4	5	69,115	40.1	46.6	4.3
鹿児島信用金庫	109	1,327,440	171.9	109	1,327,440	171.9	3,789	35,769,777	95.4	18.1	1	15,961	100.0	10.8	1.2
鹿児島相互信用金庫	95	1,287,478	117.9	95	1,287,478	117.9	4,563	41,775,240	97.3	21.1	7	33,897	46.9	22.8	2.6
奄美大島信用金庫	2	6,000	—	2	6,000	—	237	1,638,316	84.4	0.8	1	8,540	30.8	5.8	142.3
信金中央金庫	0	0	—	0	0	—	0	0	—	0.0	0	0	—	0.0	—
信用金庫計	206	2,620,918	140.6	206	2,620,918	140.6	8,589	79,183,334	96.1	40.0	9	58,397	50.4	39.4	2.2
鹿児島興業信用組合	31	204,570	62.7	31	204,570	62.7	1,933	10,542,882	95.2	5.3	2	8,355	371.5	5.6	4.1
奄美信用組合	0	0	—	0	0	—	98	629,207	86.6	0.3	0	0	—	0.0	—
鹿児島県医師信用組合	0	0	—	0	0	—	1	13,500	81.8	0.0	0	0	—	0.0	—
信用組合計	31	204,570	62.7	31	204,570	62.7	2,032	11,185,589	94.7	5.7	2	8,355	371.5	5.6	4.1
商工組合中央金庫	0	0	—	0	0	—	57	612,706	90.8	0.3	0	0	—	0.0	—
日本政策金融公庫	0	0	—	0	0	—	0	0	—	0.0	0	0	—	0.0	—
農林中央金庫	0	0	—	0	0	—	0	0	—	0.0	0	0	—	0.0	—
日本政策投資銀行	0	0	—	0	0	—	0	0	—	0.0	0	0	—	0.0	—
政府系金融機関計	0	0	—	0	0	—	57	612,706	90.8	0.3	0	0	—	0.0	—
鹿児島県信用農業協同組合連合会	0	0	—	0	0	—	1	22,146	83.8	0.0	0	0	—	0.0	—
九州信用漁業協同組合連合会	0	0	—	0	0	—	1	7,558	92.6	0.0	0	0	—	0.0	—
鹿児島いずみ農業協同組合	0	0	—	0	0	—	1	10,800	93.4	0	0	0	—	0	—
鹿児島みらい農業協同組合	0	0	—	0	0	—	4	39,538	—	0	0	0	—	0	—
小計	0	0	—	0	0	—	7	80,043	173.4	0.0	0	0	—	0.0	—
損害保険ジャパン	0	0	—	0	0	—	0	0	—	0.0	0	0	—	0.0	—
保険会社計	0	0	—	0	0	—	0	0	—	0.0	0	0	—	0.0	—
合計	403	5,357,018	125.5	403	5,357,018	125.5	22,173	197,870,276	94.6	100.0	19	148,394	48.4	100.0	2.8

(2) 市町村別保証状況

(単位：件・千円・%)

市町村		保証承諾					保証債務残高				代位弁済			
		当月中		当月末(08/4~08/4)			当月末				当月末(08/4~08/4)			
		件数	金額	件数	金額	前年比	件数	金額	前年比	構成比	件数	金額	前年比	構成比
市	鹿 児 島 市	199	2,721,150	199	2,721,150	129.0	10,512	94,776,713	95.0	47.9	5	34,766	15.8	23.4
	薩 摩 川 内 市	19	158,343	19	158,343	99.2	1,029	8,753,423	95.7	4.4	0	0	—	0.0
	鹿 屋 市	25	414,200	25	414,200	236.2	1,317	10,818,974	92.5	5.5	0	0	—	0.0
	枕 崎 市	3	35,500	3	35,500	32.3	267	3,147,274	90.9	1.6	1	15,961	—	10.8
	い ち き 串 木 野 市	9	73,500	9	73,500	85.0	353	3,581,827	94.5	1.8	0	0	—	0.0
	阿 久 根 市	2	40,000	2	40,000	45.5	294	2,344,397	96.3	1.2	0	0	—	0.0
	出 水 市	11	129,000	11	129,000	85.8	706	6,429,630	98.7	3.2	2	11,311	—	7.6
	指 宿 市	4	26,000	4	26,000	36.1	510	4,491,151	92.1	2.3	0	0	—	0.0
	伊 佐 市	4	27,100	4	27,100	15.8	256	2,045,913	94.4	1.0	0	0	—	0.0
	南 さ つ ま 市	4	33,500	4	33,500	112.4	317	2,652,486	91.0	1.3	0	0	—	0.0
	霧 島 市	40	575,430	40	575,430	118.3	1,709	16,315,457	98.4	8.2	1	2,102	42.8	1.4
	始 良 市	19	192,800	19	192,800	653.6	938	7,844,998	97.6	4.0	0	0	—	0.0
	垂 水 市	1	20,000	1	20,000	285.7	166	1,221,745	84.6	0.6	0	0	—	0.0
	日 置 市	9	186,170	9	186,170	228.9	569	4,635,512	96.5	2.3	2	18,790	104.1	12.7
	曾 於 市	6	115,000	6	115,000	209.1	327	2,687,396	93.1	1.4	1	1,215	—	0.8
	志 布 志 市	8	157,400	8	157,400	116.6	372	2,954,693	90.5	1.5	5	23,793	—	16.0
南 九 州 市	5	50,000	5	50,000	48.7	397	3,002,773	90.3	1.5	0	0	—	0.0	
西 之 表 市	5	40,000	5	40,000	76.9	250	2,445,549	100.3	1.2	0	0	—	0.0	
奄 美 市	0	0	0	0	—	220	1,804,257	84.0	0.9	0	0	—	0.0	
市 部 計		373	4,995,093	373	4,995,093	121.8	20,509	181,954,166	94.9	92.0	17	107,938	40.8	72.7
鹿 児 島 郡	十 島 村	0	0	0	0	—	2	6,325	79.9	0.0	0	0	—	0.0
	三 島 村	1	5,000	1	5,000	—	3	9,490	—	0.0	0	0	—	0.0
	鹿 児 島 郡 計		1	5,000	1	5,000	—	5	15,815	199.7	0.0	0	0	—
薩 摩 郡	さ つ ま 町	1	5,000	1	5,000	12.3	258	2,565,457	96.6	1.3	0	0	—	0.0
出 水 郡	長 島 町	5	52,725	5	52,725	351.5	89	965,855	96.8	0.5	0	0	—	0.0
始 良 郡	湧 水 町	2	25,000	2	25,000	500.0	100	993,823	104.5	0.5	0	0	—	0.0
曾 於 郡	大 崎 町	1	2,500	1	2,500	—	132	1,284,348	84.6	0.6	1	31,916	219.3	21.5
肝 属 郡	東 串 良 町	3	29,800	3	29,800	298.0	50	488,909	98.7	0.2	0	0	—	0.0
	肝 付 町	3	43,800	3	43,800	4380.0	169	1,833,489	88.6	0.9	0	0	—	0.0
	錦 江 町	1	2,500	1	2,500	13.9	77	603,935	85.0	0.3	0	0	—	0.0
	南 大 隅 町	6	78,800	6	78,800	286.5	102	1,070,084	97.4	0.5	0	0	—	0.0
熊 毛 郡	中 種 子 町	1	7,000	1	7,000	14.6	105	820,522	102.1	0.4	0	0	—	0.0
	南 種 子 町	3	71,000	3	71,000	—	124	826,703	102.1	0.4	0	0	—	0.0
	屋 久 島 町	2	28,000	2	28,000	—	183	1,821,967	82.2	0.9	0	0	—	0.0
大 島 郡	龍 郷 町	0	0	0	0	—	19	233,880	69.7	0.1	0	0	—	0.0
	徳 之 島 町	0	0	0	0	—	68	689,679	83.7	0.3	0	0	—	0.0
	天 城 町	0	0	0	0	—	24	214,360	81.3	0.1	0	0	—	0.0
	伊 仙 町	0	0	0	0	—	25	215,514	79.2	0.1	0	0	—	0.0
	宇 検 村	0	0	0	0	—	3	31,022	82.7	0.0	0	0	—	0.0
	喜 界 町	0	0	0	0	—	22	341,702	100.8	0.2	1	8,540	—	5.8
	瀬 戸 内 町	1	10,800	1	10,800	—	59	457,070	78.8	0.2	0	0	—	0.0
	知 名 町	0	0	0	0	—	13	126,292	80.2	0.1	0	0	—	0.0
	大 和 村	0	0	0	0	—	2	9,147	78.2	0.0	0	0	—	0.0
	与 論 町	0	0	0	0	—	6	31,052	71.4	0.0	0	0	—	0.0
	和 泊 町	0	0	0	0	—	29	275,485	92.2	0.1	0	0	—	0.0
大 島 計		1	10,800	1	10,800	—	270	2,625,202	83.0	1.3	1	8,540	30.8	5.8
合 計		403	5,357,018	403	5,357,018	125.5	22,173	197,870,276	94.6	100.0	19	148,394	48.4	100.0

(3) 保証種類別保証状況

(単位：件・千円・%)

保証種類	保証承諾						保証債務残高				代位弁済			
	当月中			当月末(08/4~08/4)			当月末				当月末(08/4~08/4)			
	件数	金額	前年比	件数	金額	前年比	件数	金額	前年比	構成比	件数	金額	前年比	構成比
一般保証	25	772,100	143.0	25	772,100	143.0	1,560	17,797,899	117.4	9.0	4	16,763	14.0	11.3
(Fast保証(500含む))	0	0	—	0	0	—	7	21,533	217.4	0.0	0	0	—	0.0
(根保証)	0	0	—	0	0	—	0	0	—	0.0	0	0	—	0.0
チェスト保証	0	0	—	0	0	—	25	558,514	93.0	0.3	0	0	—	0.0
れんけい	0	0	0.0	0	0	0.0	162	3,148,096	73.4	1.6	0	0	—	0.0
(金融機関連携型)	0	0	0.0	0	0	0.0	159	3,123,697	73.4	1.6	0	0	—	0.0
(事業性評価型)	0	0	—	0	0	—	3	24,400	73.4	0.0	0	0	—	0.0
あんしん	0	0	—	0	0	—	0	0	—	0.0	0	0	—	0.0
環境対策サポート保証	0	0	—	0	0	—	56	256,026	76.7	0.1	0	0	—	0.0
当座貸越	15	258,000	101.8	15	258,000	101.8	389	8,022,150	108.4	4.1	0	0	—	0.0
事業者カードローン	5	38,000	25.3	5	38,000	25.3	431	2,869,120	96.6	1.5	0	0	—	0.0
事業者カードローン700	15	55,000	63.2	15	55,000	63.2	874	3,019,732	100.8	1.5	1	2,016	—	1.4
流動資産担保融資保証	1	53,600	191.4	1	53,600	191.4	7	303,360	88.4	0.2	0	0	—	0.0
中小企業特定社債保証	1	160,000	—	1	160,000	—	1	8,000	11.1	0.0	0	0	—	0.0
特別小口保証	0	0	—	0	0	—	0	0	—	0.0	0	0	—	0.0
小口零細企業保証	0	0	—	0	0	—	2	14,900	—	0.0	0	0	—	0.0
経営安定関連保証	0	0	—	0	0	—	100	2,300,487	81.7	1.2	0	0	0.0	0.0
経営革新関連保証	0	0	—	0	0	—	0	0	—	0.0	0	0	—	0.0
創業等関連保証	0	0	—	0	0	—	0	0	—	0.0	0	0	—	0.0
東日本大震災復興緊急保証	0	0	—	0	0	—	0	0	0.0	0.0	0	0	—	0.0
経営力強化保証	5	203,800	67.9	5	203,800	67.9	43	2,436,986	262.7	1.2	0	0	—	0.0
継続短期型サポート保証	0	0	—	0	0	—	4	46,163	64.0	0.0	0	0	—	0.0
金融機関連携型	0	0	—	0	0	—	4	46,163	64.0	0.0	0	0	—	0.0
税理士連携型	0	0	—	0	0	—	0	0	—	0.0	0	0	—	0.0
創業関連保証	7	41,100	708.6	7	41,100	708.6	227	765,448	129.6	0.4	0	0	0.0	0.0
スタートアップ創出促進保証	0	0	—	0	0	—	16	115,389	100.7	0.1	0	0	—	0.0
経営改善サポート保証	0	0	—	0	0	—	6	75,625	56.5	0.0	0	0	—	0.0
条件変更改善型借換保証	0	0	—	0	0	—	21	389,244	70.6	0.2	0	0	—	0.0
特定経営承継関連保証	0	0	—	0	0	—	0	0	—	0.0	0	0	—	0.0
事業承継サポート保証	0	0	—	0	0	—	0	0	—	0.0	0	0	—	0.0
危機関連保証	0	0	—	0	0	—	31	629,113	81.1	0.3	0	0	—	0.0
財務要件型無保証人保証	0	0	—	0	0	—	3	159,530	86.4	0.1	0	0	—	0.0
地域産業資源活用事業関連	0	0	—	0	0	—	1	8,880	100.0	0.0	0	0	—	0.0
金融環境変化対応保証※	0	0	—	0	0	—	8	25,915	90.8	0.0	0	0	—	0.0
景気対応緊急保証※	0	0	—	0	0	—	57	879,759	83.6	0.4	0	0	—	0.0
事業承継特別保証	0	0	—	0	0	—	2	24,010	64.7	0.0	0	0	—	0.0
危機対応短期保証	0	0	—	0	0	—	0	0	—	0.0	0	0	—	0.0
伴走支援型特別保証	0	0	—	0	0	—	36	1,061,538	83.3	0.5	0	0	—	0.0
協調支援型特別保証	2	85,000	53.1	2	85,000	53.1	82	1,875,960	1,398.2	0.9	0	0	—	0.0
事業再生計画実施関連保証	0	0	—	0	0	—	2	54,487	97.1	0.0	0	0	—	0.0
新型コロナ対策特別借換保証	0	0	—	0	0	—	33	439,207	75.2	0.2	0	0	—	0.0
おもてなし産業応援保証	0	0	—	0	0	—	23	146,618	74.7	0.1	0	0	—	0.0
継続型連携保証	10	235,000	106.8	10	235,000	106.8	141	2,834,734	218.1	1.4	0	0	—	0.0
SDGs促進保証	0	0	—	0	0	—	5	148,577	110.1	0.1	0	0	—	0.0
モニタリング強化型特別保証	0	0	—	0	0	—	0	0	—	0.0	0	0	—	0.0
その他の協会制度	0	0	—	0	0	—	3	29,318	54.7	0.0	0	0	—	0.0
協会制度計	86	1,901,600	101.1	86	1,901,600	101.1	4,351	50,444,785	111.6	25.5	5	18,779	10.8	12.7

(単位：件・千円・%)

保証種類	保証承諾						保証債務残高				代位弁済				
	当月中			当月末(08/4~08/4)			当月末				当月末(08/4~08/4)				
	件数	金額	前年比	件数	金額	前年比	件数	金額	前年比	構成比	件数	金額	前年比	構成比	
県	中小企業振興資金	63	646,848	77.8	63	646,848	77.8	3,465	22,484,114	116.9	11.4	3	23,244	171.4	15.7
	小規模企業活力応援資金	9	28,070	144.7	9	28,070	144.7	175	424,013	176.8	0.2	0	0	—	0.0
	創業支援資金	2	6,500	29.1	2	6,500	29.1	232	725,228	101.4	0.4	1	2,102	—	1.4
	新事業チャレンジ資金	0	0	—	0	0	—	7	48,264	55.5	0.0	0	0	—	0.0
	成長企業応援資金	0	0	—	0	0	—	5	66,331	96.5	0.0	0	0	—	0.0
	事業承継対策資金	0	0	0.0	0	0	0.0	15	94,304	147.3	0.0	0	0	—	0.0
	事業活動継続支援資金	0	0	—	0	0	—	1	136,380	100.0	0.1	0	0	—	0.0
	緊急災害対策資金	1	3,300	—	1	3,300	—	35	333,365	922.0	0.2	0	0	—	0.0
	緊急経営対策資金	0	0	—	0	0	—	5	62,330	360.5	0.0	0	0	—	0.0
	霧島山火山活動緊急経営対策資金	0	0	—	0	0	—	0	0	—	0.0	0	0	—	0.0
	セーフティネット対応資金	0	0	—	0	0	—	64	669,295	87.3	0.3	2	18,563	—	12.5
	事業再生支援資金	0	0	—	0	0	—	36	450,855	95.6	0.2	0	0	—	0.0
	東日本大震災緊急対策資金※	0	0	—	0	0	—	2	10,565	99.4	0.0	0	0	—	0.0
	経済対策特別資金※	0	0	—	0	0	—	28	154,651	91.1	0.1	0	0	—	0.0
	口蹄疫経営再建支援資金※	0	0	—	0	0	—	1	5,402	96.6	0.0	0	0	—	0.0
	商店街活性化資金※	0	0	—	0	0	—	0	0	—	0.0	0	0	—	0.0
	特別小口資金※	0	0	—	0	0	—	0	0	—	0.0	0	0	—	0.0
	新型コロナウイルス関連	0	0	—	0	0	—	67	315,145	79.0	0.2	0	0	—	0.0
	新型コロナウイルス感染症対応	0	0	—	0	0	—	6,902	56,500,076	74.8	28.6	3	38,920	35.5	26.2
	事業再生支援資金(感染症対応型保証対応)	0	0	—	0	0	—	2	43,992	139.3	0.0	0	0	—	0.0
	新型コロナ関連事業継続支援資金	0	0	—	0	0	—	114	743,367	80.9	0.4	1	7,885	—	5.3
伴走支援型借換支援資金	0	0	—	0	0	—	1,721	33,113,154	83.4	16.7	4	38,901	—	26.2	
原油・原材料高騰等対策特別資金※	0	0	—	0	0	—	936	4,061,614	52.1	2.1	0	0	0.0	0.0	
県経営力強化資金	27	501,800	55.1	27	501,800	55.1	638	11,041,143	246.9	5.6	0	0	—	0.0	
県創業支援資金SSS保証	0	0	—	0	0	—	2	13,829	140.6	0.0	0	0	—	0.0	
物価高騰等特別対策資金	161	1,995,200	—	161	1,995,200	—	54	692,381	—	0.3	0	0	—	0.0	
県制度計	263	3,181,718	177.5	263	3,181,718	177.5	14,507	132,189,797	87.6	66.8	14	129,615	102.6	87.3	
鹿	産業振興資金	30	196,000	38.2	30	196,000	38.2	2,048	11,194,911	120.1	5.7	0	0	0.0	0.0
	特別小口資金	0	0	—	0	0	—	8	5,695	75.5	0.0	0	0	—	0.0
	小規模企業支援資金	13	38,200	52.5	13	38,200	52.5	686	1,865,500	138.8	0.9	0	0	0.0	0.0
	経営安定化資金	1	4,500	—	1	4,500	—	95	824,238	96.4	0.4	0	0	—	0.0
	環境配慮促進資金	0	0	—	0	0	—	0	0	0.0	0.0	0	0	—	0.0
	災害対策資金	0	0	—	0	0	—	2	11,416	617.7	0.0	0	0	—	0.0
	創業支援資金	10	35,000	397.7	10	35,000	397.7	380	837,491	102.0	0.4	0	0	—	0.0
	新事業展開支援資金	0	0	—	0	0	—	21	56,604	90.9	0.0	0	0	—	0.0
	街なかリノベーション推進資金	0	0	—	0	0	—	0	0	—	0.0	0	0	—	0.0
	短期事業資金※	0	0	—	0	0	—	2	1,000	61.7	0.0	0	0	—	0.0
島	危機関連保証対応	0	0	—	0	0	—	68	422,498	67.3	0.2	0	0	—	0.0
	創業支援資金SSS	0	0	—	0	0	—	5	16,340	—	0.0	0	0	—	0.0
鹿児島市制度計	54	273,700	46.1	54	273,700	46.1	3,315	15,235,693	116.8	7.7	0	0	0.0	0.0	
合計	403	5,357,018	125.5	403	5,357,018	125.5	22,173	197,870,276	94.6	100.0	19	148,394	48.4	100.0	

※の制度は、現在取り扱っておりません。

(4) 業種別保証状況

(単位：件・千円・%)

業種	保証承諾						保証債務残高				代位弁済			
	当月中			当月末(08/4~08/4)			当月末				当月末(08/4~08/4)			
	件数	金額	前年比	件数	金額	前年比	件数	金額	前年比	構成比	件数	金額	前年比	構成比
製造業	45	515,843	80.0	45	515,843	80.0	2,437	25,784,669	93.2	13.0	1	15,961	11.5	10.8
建設業	128	1,683,260	121.2	128	1,683,260	121.2	5,737	52,660,854	94.1	26.6	8	53,989	108.7	36.4
卸売業	28	494,100	91.8	28	494,100	91.8	1,542	20,479,230	94.5	10.3	1	31,916	—	21.5
小売業	88	985,700	113.8	88	985,700	113.8	5,633	40,177,881	91.3	20.3	4	27,146	26.5	18.3
うち、飲食業	33	265,000	130.6	33	265,000	130.6	2,370	13,007,775	90.9	6.6	2	18,790	78.6	12.7
運送倉庫業	13	275,215	212.7	13	275,215	212.7	698	9,475,380	95.3	4.8	0	0	—	0.0
うち、旅客運送業	1	10,800	34.4	1	10,800	34.4	135	1,877,520	93.6	0.9	0	0	—	0.0
サービス業	76	912,300	214.3	76	912,300	214.3	4,927	37,710,795	97.1	19.1	4	18,168	131.9	12.2
うち、旅館ホテル	3	43,800	132.7	3	43,800	132.7	326	4,211,047	100.8	2.1	0	0	—	0.0
不動産業	17	414,800	183.4	17	414,800	183.4	760	7,930,005	108.5	4.0	0	0	—	0.0
その他の産業	8	75,800	157.4	8	75,800	157.4	439	3,651,462	97.2	1.8	1	1,215	58.4	0.8
合計	403	5,357,018	125.5	403	5,357,018	125.5	22,173	197,870,276	94.6	100.0	19	148,394	48.4	100.0